

이 보고서는 코스닥 기업에 대한 투자정보 확충을 위해 발간한 보고서입니다.

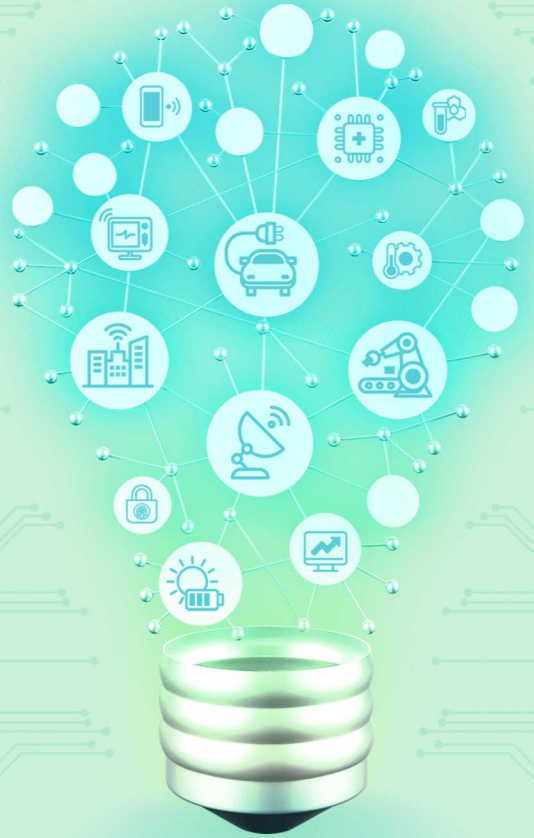
기술분석보고서

 YouTube 요약 영상 보러가기

에스침대(003800)

기타

- 요약
- 기업현황
- 시장동향
- 기술분석
- 재무분석
- 주요 변동사항 및 전망



작성기관	한국기업데이터(주)	작성자	최지영 선임전문위원
------	------------	-----	------------

- 본 보고서는 「코스닥 시장 활성화를 통한 자본시장 혁신방안」의 일환으로 코스닥 기업에 대한 투자정보 확충을 위해, 한국거래소와 한국예탁결제원의 후원을 받아 한국IR협의회가 기술신용평가기관에 발주하여 작성한 것입니다.
- 본 보고서는 투자 의사결정을 위한 참고용으로만 제공되는 것이므로, 투자자 자신의 판단과 책임하에 종목선택이나 투자시기에 대한 최종 결정을 하시기 바랍니다. 따라서 본 보고서를 활용한 어떠한 의사결정에 대해서도 본회와 작성기관은 일체의 책임을 지지 않습니다.
- 본 보고서의 요약영상은 유튜브로도 시청 가능하며, 영상편집 일정에 따라 현재 시점에서 미게재 상태일 수 있습니다.
- 카카오톡에서 “한국IR협의회” 채널을 추가하시면 매주 보고서 발간 소식을 안내 받으실 수 있습니다.
- 본 보고서에 대한 자세한 문의는 한국기업데이터(주)(TEL.051-667-5713)로 연락하여 주시기 바랍니다.

에이스침대(003800)

최고가 아니면 만들지 않는, 침대 1위 기업

기업정보(2020/07/10 기준)

대표자	안성호
설립일자	1963년 09월 05일
상장일자	1996년 05월 03일
기업규모	중견기업
업종분류	매트리스 및 침대 제조업
주요제품	침대, 매트리스, 리빙가구, STRESSLESS

시세정보(2020/08/11 기준)

현재가(원)	41,850
액면가(원)	1,000
시가총액(억 원)	4,641억 원
발행주식수	11,090,000
52주 최고가(원)	52,000
52주 최저가(원)	29,550
외국인지분율	3.29%
주요주주	안성호 외 1인

■ 국내 시장점유율 및 21년 연속 브랜드파워 1위 기업

에이스침대(이하 '동사')는 1963년 9월 개인기업 에이스침대공업사로 창업하여 운영해오다 1977년 5월 법인전환하고 1995년 5월 코스닥 시장에 상장하였다. 침대 위주의 가구 제조업을 주력으로 운영하고 있으며, 21년 연속 브랜드파워 1위 기업 선정, 국가품질경영대회 소비자만족상 대통령상을 수상하는 등 국내 침대 시장에서의 높은 브랜드 이미지와 차별화된 마케팅 기법으로 업계 1위를 유지하고 있다. 또한 최고가 아니면 만들지 않는다는 열정과 끊임없는 기술개발로, '침대과학'이라는 혁신적인 개념을 이어나가고 있다.

■ 하이브리드 Z 스프링을 비롯한 ACE의 침대과학

동사는 HS 마크인증을 시작으로 업계 최초 ISO 9001과 라돈안전 제품인증을 취득하며, 좋은 잠을 완성하기 위한 안전성을 확인받아 대한민국 대표 침대 브랜드로서의 경쟁력을 이어가고 있는 가운데 소재의 차이가 곧 품질의 차이임을 원칙으로 주요 소재까지 직접 생산하고 있다. 또한, 세계 15개국 특허를 획득한 하이브리드Z스프링은 소음, 꺼짐, 빈틈, 흔들림, 쓸림이 없는 5ZERO SYSTEM을 제공하며, 브랜드별 침대 특허현황 1위로 독보적인 기술력을 확보하고 있다.

■ 향후 전망

2018년 가구업계를 강타한 '라돈 침대 사태'의 여파로 친환경 가구에 대한 높은 관심도 지속되고 있어 동사는 품질의 차별화가 곧 경쟁력이라는 신념 아래 친환경 소재의 사용과 고급화된 프리미엄 제품들을 시장에 선보이며, 소비자의 니즈를 충족시키고 있다. 또한 2020년 1월 에이스스퀘어 포항 출점을 시작으로 대형 매장의 출점이 이어지고 있어 외형 성장은 지속될 것으로 예상된다.

요약 투자지표 (K-IFRS 연결 기준)

구분 년	매출액 (억 원)	증감 (%)	영업이익 (억 원)	이익률 (%)	순이익 (억 원)	이익률 (%)	ROE (%)	ROA (%)	부채비율 (%)	EPS (원)	BPS (원)	PER (배)	PBR (배)
2017	2,061	1.19	314	15.25	264	12.82	6.94	6.36	8.46	2,387	41,007	-	0.95
2018	2,450	18.88	403	16.43	303	12.37	7.32	6.68	10.54	2,733	42,101	8.56	0.56
2019	2,774	13.24	499	17.99	442	15.94	6.68	8.50	10.92	3,818	45,701	9.15	0.76

기업경쟁력

특허경영

- Hybrid Z Spring 및 하이테크공법(세계특허 15개국)
- 튜브코일 공법(세계특허 14개국)
- 고기능성 매트리스 원단 사용과 신개념 보호커버

고객 체험을 위한 대형매장 강화

- 에이스스퀘어를 통한 지역 거점 매장 확대
- 18만 명이 방문한 공장 견학 프로그램
- 온라인 체험존 'ACE ROOM' 런칭

핵심기술 및 적용제품

핵심기술

- 하이브리드 Z 스프링
 - 소음, 꺼짐, 빈틈, 흔들림, 쓸림이 없는 5ZERO SYSTEM
- THE SLEEP CARE(마이크로케어)
 - 열 접착기술로 진드기 이동 원천 봉쇄, 유해세균 감소
- 3D 직물구조(스마트슬리브)
 - 방수기능과 통기성, 라벤더 함유된 프로바이오틱스 캡슐로 알레르기 방지와 숙면 효과

적용제품

제품군

하이브리드Z스프링 라네로쉬원단 마이크로가드에코



생산설비 고도화

- 매트리스 생산시스템
 - 오토컴공법, 하이브리드 파워스프링, 이중 열처리기
- 소재 생산시스템
 - 소재 압축라인, 스펀지 생산 폴리우레탄 폼 라인
- 프레임 생산 시스템
 - 자동연마기, 연속자동다단계 도장설비, 고주파 곡형 가공 열압기

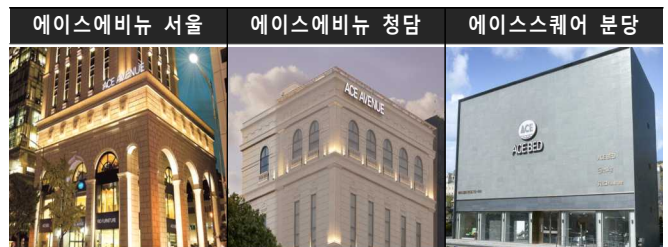
시장경쟁력

국내 주요 기업

- 에이스침대, 국내 침대시장점유율 1위



에이스침대의 지역 거점 대형 매장



매트리스 및 침대 제조업 국내 시장규모

연도	시장규모	성장율
2016년	5,792억원	연평균 ▲ 11.95%
2018년	7,259억원	

최근 변동사항

AR 기술 적용한 ACE ROOM 제공

- 에이스침대 제품을 실제 공간에 적용하여 간접적으로 체험해볼 수 있는 서비스를 제공함

향후 전망

- 오프라인의 대형화를 주요 마케팅 전략으로 수립하고 있는 가운데 대형 매장인 '에이스스퀘어'의 확대와 매트리스 체험존으로 고객 신뢰도를 향상시키고 있으며, 품질과 위생이 최우선이라는 품질 철학으로 쾌적한 수면 환경을 조성하여 업계 1위를 공고히 하고 있음

I. 기업현황

150년 침대 스프링의 역사를 바꾼 침대과학 전문기업, 에이스침대

에이스침대는 전 공정에 걸친 우수한 생산시설과 세계 최고 수준의 스프링 기술의 시너지를 통해 침대의 품격을 높이고 세계 침대문화를 선도하고 있다.

■ 개요

에이스침대(이하 '동사')는 1963년 9월 침대 및 매트리스 제조 등을 목적으로 설립된 후, 1996년 5월 코스닥 시장에 증권이 상장된 기업으로서, 침대 및 매트리스, 가구 사업부를 운영하고 있으며, 기술 개발을 통해 '침대과학'이라는 혁신적인 개념을 이끌어 낸, 침대 브랜드 전문기업이다.

[그림1] 에이스침대 CI & 철학



*출처: 에이스침대, 한국기업데이터(주) 재구성

■ 주요 관계회사 및 최대주주

2020년 3월말 기준 5% 이상 보유하고 있는 주주 중 최대주주는 안성호 대표이사로 동사의 지분 74.56%를, 안유수 회장이 5.00%의 지분을 보유하고 있으며, 자기주식 7.56%, 기타 소액주주가 12.88%이다. 2019년 12월말 소액주주는 주주수 기준으로 961명, 비율 99.59%이나 보유 주식 수 기준으로는 1,109,003주로 10.00%이다.

[표1] 최대주주 및 특수관계인의 주식 소유현황

(단위: %)

구분	주식수	지분율
안성호 및 특수관계자	8,823,065주	79.56%
자기주식	838,055주	7.56%
기타	1,428,880주	12.88%
합계	11,090,000주	100.00%

*출처: 에이스침대 분기보고서, 한국기업데이터(주) 재구성

■ 오프라인 대형화와 코디네이션서비스

동사의 자료에 의하면 총 245개의 매장이 등록되어 있으며, 지역 내 대리점, 백화점뿐만 아니라 해외 명품가구 브랜드를 한 곳에서 만날 수 있는 하이퀄리티 멀티샵 에이스에비뉴와 고객의 다양한 취향 선택이 이루어질 수 있는 프리미엄샵인 에이스스퀘어가 있다.

또한 ‘고객 체험’ 강조에 따라 ‘체험존 매장’을 약 25개 운영 중이고, 2~3년 안에 전국 50개 매장 구축을 목표로 준비하고 있으며, 완벽을 추구하는 기술력으로 보다 좋은 수면 환경을 제공하기 위해 코디네이터를 두고 고객의 체형과 주거 컨디션에 맞는 최적의 제품을, 최상의 선택으로 할 수 있도록 제안함으로써 고객 만족도를 제고하고 있음.

[그림2] 에이스스퀘어 김해점의 매트리스 체험존



*출처: 에이스침대, 한국기업데이터(주) 재구성

■ 한 우물 경영, 기부도 한 우물로 나눔을 실천하다

동사는 ‘기업의 이윤을 사회에 환원한다’는 안유수 회장의 기업가 정신을 토대로, 1998년부터 매년 설과 추석 명절에 소외 계층을 위한 쌀을 기부해오고 있으며, 2003년부터 이천지역에 불우 및 독거노인을 위한 점심을 무료로 제공하는 식당과 경로회관을 설치하여 17년째 운영하며 일회성 이벤트가 아닌 소외층을 위한 변함없는 나눔을 실천하고 있다. 또한, 최근 코로나19 확산으로 어려움을 겪고 있는 대리점주들에 임대료와 월급 일부를 지원하며, 상생을 통해 위기를 극복해 나가고 있다.

[그림3] 기업의 사회적 책임 실천(마천송의관, 이천경로회관)



*출처: 에이스침대, 한국기업데이터(주) 재구성

■ AR 기술 적용한 ACE ROOM 런칭

동사는 증강현실(AR) 애플리케이션 ‘에이스룸’을 출시했다. 에이스룸은 에이스침대의 제품을 실제 공간에 적용해보고 간접적으로 체험해 볼 수 있는 서비스로, 증강현실을 활용해 거주 공간에 침대를 가상으로 접목하여 침실 인테리어를 디자인하며, 사용법도 간단하여 앱 내 카탈로그에서 프레임, 매트리스, 룸세트 등 원하는 제품을 고르고 제품의 크기나 디자인, 색상을 선택하면 된다.

또한, 홈 디자인 기능도 탑재하여 원룸부터 대형 아파트까지 9만 5천여 개의 도면을 구현하였으며, 침대 배치부터 바닥재, 벽지까지 취향대로 방을 꾸며볼 수 있고, ‘방보기 뷰’ 기능을 통해 연출된 방에 실제 들어온 같은 느낌을 받을 수 있다.

[표2] AR 앱 ‘에이스룸’



1. AR 침대배치

2. 3D 홈 디자인

3. AR매트리스 분석

*출처: 에이스침대, 한국기업데이터(주) 재구성

■ 주요 제품

동사의 2019년 사업보고서 기준, 사업부문별 매출액 침대 93.74%, 가구 6.21%, 기타 0.05%로 구성되어 있으며, 주요 제품군은 다음과 같다.

[표3] 주요 제품



*출처: 에이스침대, 한국기업데이터(주) 재구성

II. 시장 동향

침대 선두그룹, 에이스침대

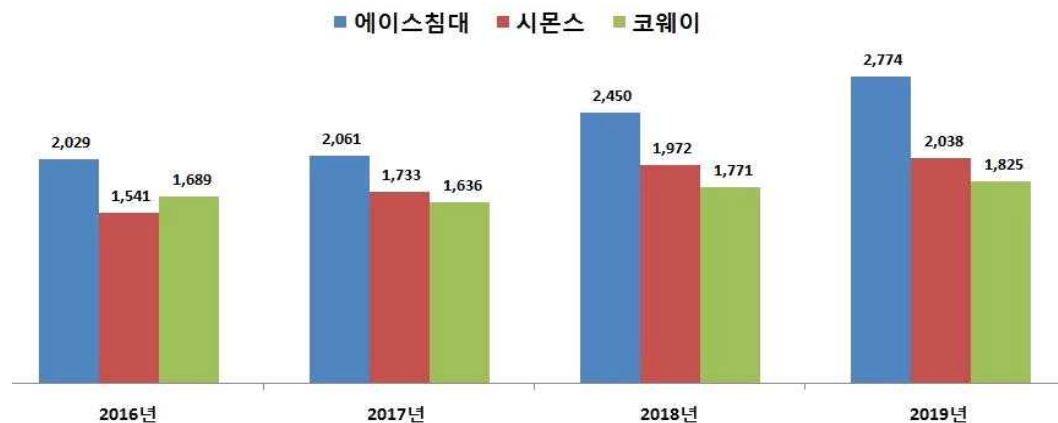
수면시장의 급부상과 렌탈 시장의 성장 속에서 침대 시장 점유율 1위를 굳건히 기록하고 있다.

■ 국내 침대 및 매트리스 시장

국가통계포털 자료에 의하면 2018년 매트리스 및 침대 제조업을 영위하는 사업체수는 62개, 종사자수는 1,841명으로 업체당 평균 인력이 30명에도 미치지 못하는 것으로 나타났으며, 통계에 반영되지 않는 영세 기업의 수도 상당히 존재하고 있는 점을 감안하면 침대 및 매트리스 제조업에 종사하는 기업의 대부분이 영세성을 면치 못하고 있어 난립현상이 심하게 나타나고 있다. 반면에 뛰어난 품질과 자본력 및 브랜드 파워를 앞세운 상위 기업들의 시장 지배력은 점차 커지고 있고 관련 업계에서는 상위 2개사의 시장점유율이 50%를 상회하는 것으로 추정되고 있는 등 양극화는 계속되고 있다. 또한 양강 구조를 형성하던 시장에 렌탈업체인 코웨이가 렌탈 서비스의 강점인 매트리스 살균 서비스를 내세워 시장점유율을 점진적으로 확대하고 있다.

[그림4] 침대시장(매트리스 포함) 선도업체 매출현황

(단위: 억 원)

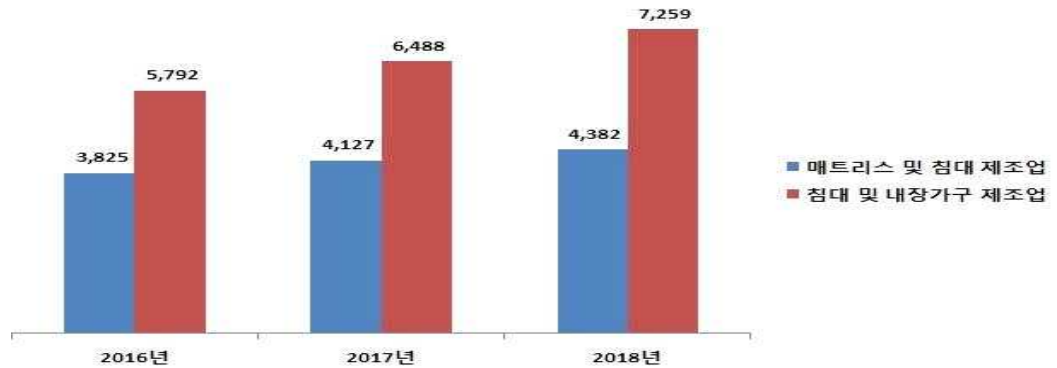


*출처: 금융감독원 전자공시시스템, 한국기업데이터(주) 재구성

또한 국가통계포털의 광업제조업조사 자료에 따르면, 침대 및 내장가구 제조업의 2018년 출하액은 7,259억 원으로 2017년 6,487억 원 대비 11.9% 증가하였고, 매트리스 및 침대 제조업의 경우, 4,382억 원으로 2017년 4,127억 원 대비 6.15% 증가하여 시장 확대 또한 지속되고 있다. 이는 수면장애를 겪는 사람들이 증가하고 있고 숙면이 최고의 휴식이라는 인식의 변화에 따라 수면 시장이 급부상하고 있으며, 국내 소비 트렌드가 가치 중심으로 변화함에 따라 매트리스의 기능이 확대되고 있기 때문이다.

[그림5] 국내 매트리스 및 침대 출하금액

(단위: 억 원)



*출처: 통계청 국가통계포털 광업제조업조사(산업별), 한국기업데이터(주) 재구성

■ 2020년 가구업계의 트렌드는 ‘스마트’, ‘All in Room’, ‘친환경’

최근 자기애가 강하고 스스로의 만족을 중시하는 MZ(밀레니얼+Z세대)가 유통시장 전반의 주 소비층으로 떠오르면서 가구업계에서도 실용적, 가치지향적, 자기애적 소비욕구를 채우는 상품을 출시하고 있다. 특히 업체들은 정보기술(IT) 서비스 전문기업과 손잡고 IoT 기술 기반의 토털 홈인테리어를 선보이고 있으며, 숙면을 유도하는 침실이나 영화 감상에 집중할 수 있는 공간 분위기에 맞는 조명의 색과 밝기를 미리 설정해두면 음성명령으로 한 번에 제어가 가능하고 침대 하나로 휴식은 물론 개인 작업과 수납까지 할 수 있으며, 등판과 다리판 각도 조절이 가능하여 침대 위에서 자유롭게 움직일 수 있는 슬라이딩 책상을 장착하는 등 공간 활용도를 높이고 있다. 정보통신기술(ICT) 접목형 스마트 침대의 경우, 모션베드 기능뿐만 아니라 장착된 센서를 통해 온도, 습도, 조도, 공기질의 정보 제공과 침실 환경 제어 기능을 탑재하여 다양한 라이프 스타일에 맞는 제품이 출시되고 있다. 또한 2018년 가구업계를 강타한 ‘라돈 침대 사태’의 여파로 친환경 가구에 대한 높은 관심도 지속되고 있어 친환경 소재의 사용과 고급화로 프리미엄 제품들이 출시되는 등 품질의 차별화 또한 지속되고 있다.

[표4] 모션베드 & 프리미엄 제품



일룸 ‘다나’



한샘 ‘루체른’



에이스침대 ‘헤리츠’

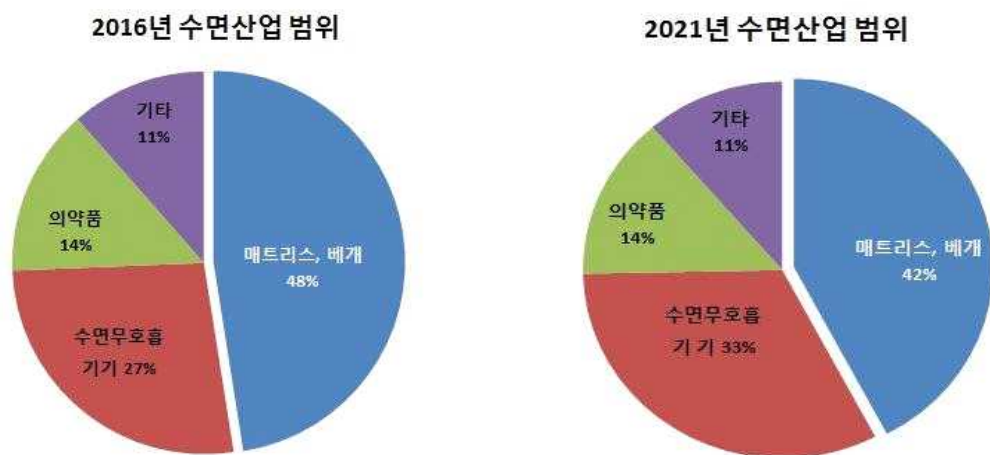
*출처: 일룸, 한샘, 에이스침대, 한국기업데이터(주) 재구성

■ 슬리포노믹스 시장의 급성장

‘슬리포노믹스’ 시장이 급성장하고 있으며, 슬리포노믹스는 슬립(Sleep)과 이코노믹스(Economics)의 합성어로 수면 관련 산업을 의미한다. 대한무역투자진흥공사(KOTRA) 자료에 따르면 중국은 2010년부터 수면산업 시장이 연평균 24%의 높은 성장을 기록하고 있으며, 전체 시장 규모는 38조 원으로 추산되고 일본도 9조 원에 달하며, 제약 강국인 미국은 무려 45조 원을 기록 중이다. 삼성경제연구소는 2019년 국내 수면시장 규모를 약 2조 원으로 추정했으며, 한국수면산업협회도 국내 수면산업 규모가 지난 2012년 5,000억 원에서 2019년 3조 원대로 성장했다고 분석했다. 세무 항목으로는 '수면보조기술 및 글로벌 산업 보고서'에 따르면 2016년 기준 총 663억 달러 중 매트리스와 베개가 약 315억 달러로 가장 많은 부분을 차지했으며, 다음으로 수면무호흡 기기가 약 178억 달러, 의약품이 약 94억 달러로 세 영역이 수면산업 대부분을 차지하고 있으며, 동 보고서는 2021년에도 매트리스와 베개 산업이 약 359억 달러, 의료기기 산업이 약 275억 달러, 의약품 산업이 약 119억 달러로 수면산업 대부분을 차지할 것이라고 전망했다.

[그림6] 수면산업의 범위

(단위: 억달러, %)



*출처: '수면보조기술 및 글로벌 산업보고서', 한국기업데이터(주) 재구성

또한, 한국보건산업진흥원과 남서울대학교산학협력단이 분석한 ‘수면산업 실태조사 연구’에 따르면 최근 3년(15~17년)간 우리 국민의 평균 수면시간은 7시간으로 OECD 평균 8시간 22분 대비 낮은 것으로 나타났다. 특히 수면장애 질환자 수는 2013년 65만 명에서 2018년 91만 명으로 연평균 6.9% 증가율을 보였으며, 수면장애 관련 의료비는 2013년 530억 원에서 2018년 1천 102억 원으로 연평균 15.8%의 증가율을 나타내며, 같은 기간 전체 의료비 연평균증가율이 10.4%임을 감안한다면 꽤 높은 수치라고 할 수 있다. 이에 따라 침대 시장 역시 숙면을 취하는 데 도움을 주는 슬립테크(Sleep Tech)를 적용한 매트리스가 등장하고 있으며, 향후 IT 기술을 접목한 고도의 기술을 요하는 제품이 시장 성장을 견인할 것으로 예상된다.

Ⅲ. 기술분석

150년 침대 스프링의 역사를 바꾼 에이스침대

동사는 첨단 생산설비를 통해 매트리스, 소재, 프레임 등 전 공정을 자체 제조하고 있으며, 브랜드 별 침대 특허현황 1위로 독보적인 기술력을 보유하고 있다.

■ 생산설비 고도화를 통한 무결점 침대 생산

동사는 침대업계 최초로 ISO 9001을 획득하였고 단일 침대 공장으로는 세계적인 규모를 자랑하는 음성공장(총면적 308,157m²)에 첨단 생산 시스템을 구축하여 하루 1,000개의 무결점 매트리스를 생산하고 있으며, 소재의 차이가 곧 품질의 차이임을 원칙으로 삼고 주요 소재는 직접 생산하고 있다.

[표5] 생산설비

매트리스생산시스템		
오토컴공법 제조 공정	하이브리드 파워스프링 제조공정	이중 열처리기
		
소재 생산시스템		
소재 압축라인	스펀지 생산 폴리우레탄 폼 라인	
		
프레임 생산 시스템		
자동연마기	연속자동다단계 도장설비	고주파 곡형가공 열압기
		

*출처: 에이스침대, 한국기업데이터(주) 재구성

■ ACE 침대과학 - 스프링

침대의 여러 구성 요소 중 매트리스는 스프링 코일 혹은 고무 등의 탄력성이 있는 재료를 내장한 침구용 받침으로 패브릭, 커버, 내부커버, 쿠션재 등으로 구성되며, 침대 원가의 60~70%를 차지하는 핵심 부품이다. 에이스의 7가지 파워 스프링과 파워서포트 스프링은 매트리스 중심부의 탄력성을 제공하여 수면 에너지 소모를 줄여주는 역할을 한다. 또한 매트리스 전용 스프링과 파운데이션 전용 파워서포트 스프링으로 하중을 분산(원 매트리스 대비 20%)시켜주는 투 매트리스 시스템과 스프링과 내장재를 통째로 찍어서 고정하는 올인원 공법을 적용함으로써 편안함을 제공하고 매트리스의 수명을 연장시키고 있다.

기술력을 바탕으로 시장점유율 1위를 오랜 기간 유지하고 있는 NO.1 침대과학은 보다 안락하고 편안한 매트리스 생산을 위한 노력이며, 그 결과로 탄생한 하이브리드Z스프링(세계 15개국 특허를 획득)은 인체곡선과 하중분포에 따라 위에서 한번 부드럽게 맞춰주고 밑에서 또한번 단단하게 받춰 주어 빈틈없이 완벽한 S라인을 유지시켜 주며, 소음, 꺼짐, 빈틈, 흔들림, 쓸림이 없는 5ZERO SYSTEM을 자랑한다.

[표6] 매트리스 스프링의 종류



*출처: 에이스침대, 한국기업데이터(주) 재구성

■ THE SLEEP CARE - 매트리스 원단

동사는 매트리스 원단 부문에 있어서도 인체에 무해하고 고기능을 가진 모스키토 프리원단, 인프라 화이버, 슈프림 울, 마이크로 가드 등을 개발하였으며, 대표적인 향균 매트리스 시트인 마이크로케어의 경우, 바늘구멍을 통해서 집먼지 진드기가 이동하거나 충전재가 새어나오는 것을 막기 위해 봉제 대신 열 접착기술을 적용한 침단 봉제기법으로 집먼지 진드기의 이동이 원천 봉쇄되어 위생적일 뿐만 아니라 충전재가 새어나오지 않아 세탁이나 관리가 용이하며, 4D Treatment 가공으로 부드러운 수면을 제공하는 알레르기 방지 고기능성 원단인 웰로쉬를 사용하였으며, 아토피, 각종 피부염 및 호흡기 질환을 유발하는 유해세균 99.9% 감소효과를 FITI(한국원사직물시험연구소)로부터 인증 받았다.

[그림] 고기능성 웰로쉬 원단 VS 일반 원단



*출처: 에이스침대, 한국기업데이터(주) 재구성

■ 신개념 매트리스 보호커버

동사는 탄성과 통기성으로 알레르기 방지, 아로마테라피 효과, 방수기능을 갖춘 3D 직물구조의 혁신적인 기술로 제작된 스마트슬리브를 개발하여 건강한 숙면에 기여하고 있다. 세부적으로 매트리스 보호커버의 아랫면이 100% 방수기능과 통기성이 뛰어난 폴리우레탄 필름으로 처리되어 있으며, 커버 최상층은 마이크로캡슐이 처리되어 있어 신체접촉으로 마찰이 발생되면 캡슐이 열리면서 프로바이오틱스가 방출되어 집먼지 진드기로 인한 알레르기 유발을 방지한다. 또한 동 캡슐에는 100% 천연 라벤더 추출물이 함유되어 있어 긴장을 완화시켜 숙면을 효과적으로 유도하고 있다.

[표기] 매트리스 보호커버의 기능



*출처: 에이스침대, 한국기업데이터(주) 재구성

■ 침대공학연구소

동사는 1991년 10월에 한국산업기술진흥협회로부터 공인된 기업부설연구소를 인정받았고 이를 발판으로 1992년 4월 ‘에이스침대 침대공학연구소’를 설립하여 운영 중이며, 이는 한국 인정기구(KOLAS)로부터 국제공인 시험기관으로 인정을 받은 국제공인시험기관이며, 최근 2개년 연평균 약 15억 원의 연구개발비를 투자하는 등 최적의 수면 조건을 갖춘 편안한 침대를 제공하기 위한 부단한 연구개발 활동을 진행하고 있다.

이와 같은 연구개발 활동으로 동사는 국내 특허 27건과 디자인 53건을 등록하였으며, 현재 해외 15개국에 36건의 유효한 특허권으로 등록되어 있다. 또한 HS 마크인증을 시작으로 업계 최초 ISO 9001과 라돈안전 제품인증을 취득하여 좋은 잠을 완성하기 위한 안전성을 확인받아 대한민국 대표 침대 브랜드로서의 기술경쟁력을 이어가고 있다.

[표8] 연구개발 비용 추이

(단위: 천원, %)

구분	2018년	2019년	2019년 1분기	2020년 1분기	
원재료비	21,819	30,606	5,778	584	
인건비	1,015,430	996,404	244,604	225,131	
감가상각비	53,457	49,451	11,403	15,043	
위탁용역비	351,430	586,748	82,452	104,392	
연구개발비용계	1,442,136	1,663,209	344,237	345,150	
회계처리	판매비와 관리비	1,097,799	1,354,034	262,922	300,475
	제조경비	293,961	270,429	70,575	39,675
	개발비(무형자산)	50,376	38,746	10,740	5,000
연구개발비/매출액 비율 [연구개발비용계÷당기매출액×100]	0.64%	0.60%	0.58%	0.52%	

*출처: 2019년 및 2020년 1분기 보고서, 한국기업데이터(주) 재가공

IV. 재무분석

성장세 지속, 우수한 수익성 및 안정적인 재무구조 유지

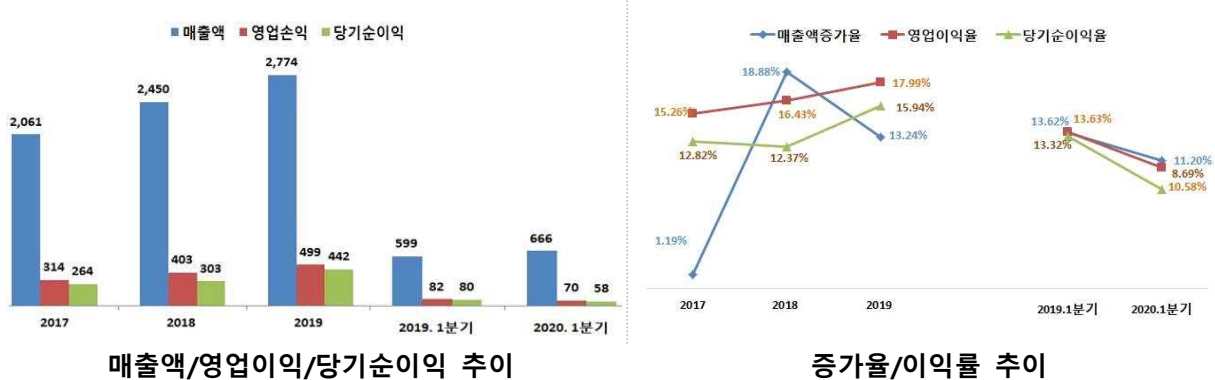
동사 최근 3개년 성장세 이어가고 있고, 영업이익률 15%대를 상회하고 있으며 무차입 경영으로 안정적인 재무구조 유지중이고, 현금성자산의 증가 및 영업창출현금흐름 증가 등을 통해 풍부한 현금유동성 확보하고 있다.

■ 최근 3개년 성장성 지속 및 2019년 수익성 개선

동사의 최근 3개년 매출액은 2017년 2,061억 원, 2018년 2,450억 원, 2019년 2,774억 원, 으로 연평균 11.10% 증가세를 이어가고 있고, 실적 증가에 따른 고정비부담 완화 및 호텔&리조트 등에 객실침대 공급 등 안정적인 수요처 확대 등으로 인해 수익성도 개선되어 2019년도 영업이익률과 당기순이익률이 각각 17.99%, 15.94%로 전년 대비 각각 1.56%p, 3.57%p 증가하였다. 동사 매출 증가의 주된 사유는 에이스스퀘어(전문 대형대리점) 및 에이스에비뉴(직매장) 출점 효과와 소득수준 향상에 따른 프리미엄급 침구류 수요 확대, B2B(호텔&리조트 등 객실침대 대량공급) 매출 확대 등에 기인한 것으로 분석된다.

[그림8] 동사 연간 및 1분기 요약 포괄손익계산서 분석

(단위: 억 원, %)



*출처: 동사 사업보고서(2019), 1분기보고서(2020), 한국기업데이터(주) 재구성

[그림9] 동사 연간 및 1분기 요약 재무상태표 분석

(단위: 억 원, %)

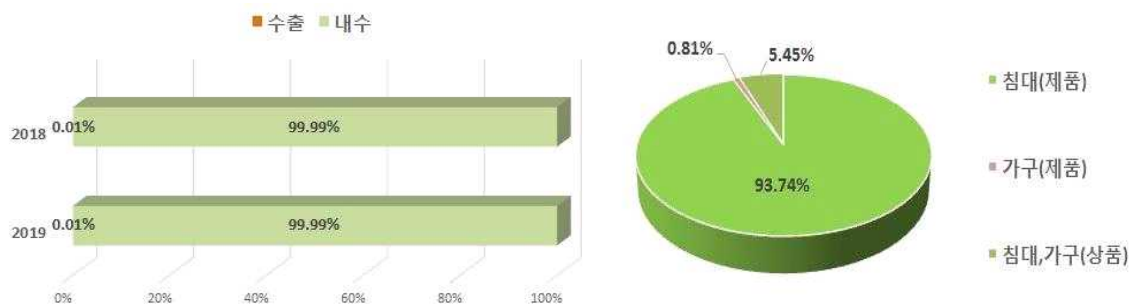


*출처: 동사 사업보고서(2019), 1분기보고서(2020), 한국기업데이터(주) 재구성

■ 우수한 현금창출능력을 바탕으로 안정적인 재무구조 유지

동사는 명실상부 국내 시장점유율 1위의 침대 생산 기업으로, 우수한 기술력에 기반하여 원천적으로 부가가치가 높고, 고부가가치품목인 프리미엄급 침대의 수요가 점진적으로 증가하고 있으며 원천핵심기술 확보에 따른 추가 연구개발비 절감(충북 음성군 소재 ‘에이스침대 침대공학연구소 보유) 등으로 인해 고정비부담 완화, 주요 원재료 가격 안정화, 합리적인 원가 관리 등을 통해 최근 3개년(2017년~2019년) 연속 영업이익률이 15%대를 상회하고 있고, 특히 고부가가치 품목 및 B2B 매출실적이 확대되면서 2019년 영업이익(49,912백만 원)이 전년(40,258백만 원) 대비 23.98% 증가하여 2016년도에 이어 영업이익률 17%대를 재돌파하였고, 당기순이익(44,216백만 원)도 전년(30,310백만 원) 대비 45.88% 증가하였다. 동사의 최근 3개년 및 최근분기 부채비율은 2017년 8.46%, 2018년 10.54%, 2019년 10.92%, 2019년 1분기말 14.03%이며, 최근 3개년 및 최근분기 자기자본비율도 2017년 92.20%, 2018년 90.47%, 2019년 90.43%, 2019년 1분기말 87.70%로 견조하고 안정적인 흐름을 보이고 있다. 2019년 1분기말 부채비율 증가는 유동부채의 일시적인 증가로 인한 것으로 보이며 무차입경영 지속, 현금성자산의 증가 및 수익성 향상으로 인한 자본충실도(잉여금 누적) 체고 추세와 2020년 1분기 사업보고서상 설비 도입, 진행 중인 투자 및 향후 투자계획 규모가 소폭(기계장치 구입/2020년~2022년간 50억 원 규모)인 점 등을 감안할 때 중단기적으로 안정적인 재무구조 유지 가능시된다.

[그림10] 동사 연간 수출비중 및 분야별 매출 분석



*출처: 동사 사업보고서(2019), 한국기업데이터(주) 재구성

■ 2019년 내수 비중 99.9% 및 침대(제품) 매출비중 공고

동사는 내수 위주의 침대 메이커로, 동사의 매출 성장을 견인하는 제품은 침대(제품)이며 동사 매출의 93.7%를 차지하고 있고, 가구(제품) 부문이 0.81%, 기타 상품(침대, 가구 유통) 부문이 5.45%를 점유하고 있다. 동사는 서울영업부 및 지방영업소(부산, 대구, 대전, 광주 등)에 직매장을 두고 있고, 전국 대리점 등 300여개소를 통해 판매(95%)하고 있으며 일부 주문판매(5%)도 병행하고 있다.

■ 2020년 1분기 매출실적 증가세 지속증이나 수익성 하락

2020년 1분기 누적 매출액은 66,569백만 원으로, 전년 동기(59,866백만 원) 대비 11.20% 증가하였으나 영업이익률 10.58%, 당기순이익률 8.69%를 기록하며 전년 동기(영업이익률 13.63%, 당기순이익률 13.32%) 대비 저조한 수익성을 보이고 있다. 동사가 B2B 매출 증가 등으로 인해 성장세는 지속되고 있으나 B2B 시장 경쟁 심화로 인한 마진 축소와 판관비 상승, 금융비용 증가 등으로 인해 수익성이 하락한 것으로 분석된다. 하지만 동사가 국내 시장점유율 1위의 침대 제조업체로서 성장기조 이어가고 있고, 소득수준의 향상에 따른 삶의 질 추구 과정에서 침구류 등 숙면제품에 대한 수요가 진작되고 있으며 2020년도중 6~7개점 이상의 에이스스퀘어(전문 대형대리점) 출점이 진행되고 있어 2020년에도 외형 성장 및 양호한 수익성 유지는 가능할 것으로 예상된다.

■ 영업활동을 바탕으로 한 우수한 현금창출능력 보유

2019년 동사의 영업활동현금흐름(46,195백만 원)은 영업이익(49,912백만 원)을 소폭 하회하고 있고, 2019년말 현금성 자산이 전년말 대비 3,360백만 원 감소하였기는 하나 영업활동 현금흐름 규모가 최근 2개년 증가하고 있고, 영업창출현금흐름으로 유, 무형자산의 취득, 금융자산 취득 등 투자활동 현금유출과 배당금 지급 등 재무활동 현금유출을 충당하는 현금흐름을 보이고 있으며, 2020년 1분기말 동사의 영업활동현금흐름(10,494백만 원)이 전년 동기(7,650백만 원) 대비 37.18% 증가하는 등 안정적인 영업활동을 바탕으로 한 우수한 현금창출능력을 보유한 것으로 분석된다.

[그림11] 동사 현금흐름의 변화

(단위: 억 원)



*출처: 동사 사업보고서(2019), 1분기보고서(2020), 한국기업데이터(주) 재구성

V. 주요 변동사항 및 향후 전망

품질, 상생, 대형화 기조는 지속

동사는 트렌드와 반대로 품질력을 앞세워 체험형 실물매장을 강화하는 차별화된 마케팅 전략을 펼치며 성장동력을 이어나가고 있다.

■ 고객 체험을 통한 만족과 감동

동사는 한국능률협회컨설팅이 주관하는 국내 대표 브랜드 평가인 ‘2020 한국산업의 브랜드 파워(K-BPI)’ 조사에서 2000년 처음 침대부문 1위에 선정된 후, 21년 연속 선두 자리를 차지하며, 대한민국 대표 침대 브랜드로의 경쟁력을 이어가고 있다. 이를 바탕으로 동사는 주요 거점에 대형 매장인 ‘에이스스퀘어’를 배치하고 매장 면적을 넓혀 ‘매트리스 체험존’ 등 다양한 콘셉트의 공간을 구성하여 고객들에게 직접 체험할 수 있게 하여 지속적인 매출성장의 견인 역할을 하고 있다.

또한 동사는 2005년부터 매트리스 생산라인과 첨단 설비, 친환경적인 제작 환경 등을 갖춘 공장의 제작과정을 공개하고 현장 체험의 기회를 주는 음성공장 대규모 공장 견학 프로그램을 진행하고 있다. 현재까지 누적 방문 수는 18만 명 수준으로 침대공학연구소와 첨단 전자동 생산시스템 등 침대과학을 직접 눈으로 보고 체험할 수 있으며, 제조과정을 투명하게 공개함으로써 침대를 단순한 소비자개 아닌 건강과 직결되어 위생적인 환경에서 과학으로 만들어야 한다는 품질철학을 강조하며 고객으로부터 신뢰도를 향상시키고 있다.

■ 친환경 프리미엄 침대로 쾌적한 수면 환경 실현

동사는 인체공학 설계 ‘5세대 스프링 침대’인 하이브리드Z스프링의 세계 15개국 특허를 받은 기술력과 자연 그대로의 천연 원목을 사용한 프레임, 패브릭 쿠션을 조합한 고급화 전략으로 소비자의 다양한 취향에 부합하는 제품군을 지속적으로 출시하고 있다. 또한, 국내 가구 목재 준수 기준(E1 등급)보다 우수한 E0(친환경) 등급의 자재를 사용하며, 라돈인증과 한국건설생활환경시험연구원의 HS 마크, 친환경마크를 보유하는 등 안전성을 수차례 검증받으며, 인체와 밀접한 가구인 침대의 품질과 위생이 최우선이라는 품질 철학으로 고객에게 쾌적한 수면 환경 제공을 실현하고 있다.

■ 전망

최근 외부활동이 줄어들면서 집안에서 안락한 휴식을 즐기려는 홈강스족으로 집안을 꾸미는 수요가 점차 늘어나고 있으며, 이를 위해 매트리스 라인뿐만 아니라, 해외 브랜드인 ‘스트레스리스’의 소파 베스트셀러인 아리온의 신규 라인업을 출시하였고 이외에도 프렌치 모던 침대, 등 제품 다변화와 꾸준한 기술개발을 통한 신제품을 시장에 선보이며, 소비자의 니즈를 충족시키고 있고 친환경 소재의 사용과 프리미엄 제품 출시 등 업계 최고와 최초를 공고히 하기 위한 에이스침대의 노력은 지속되고 있다.

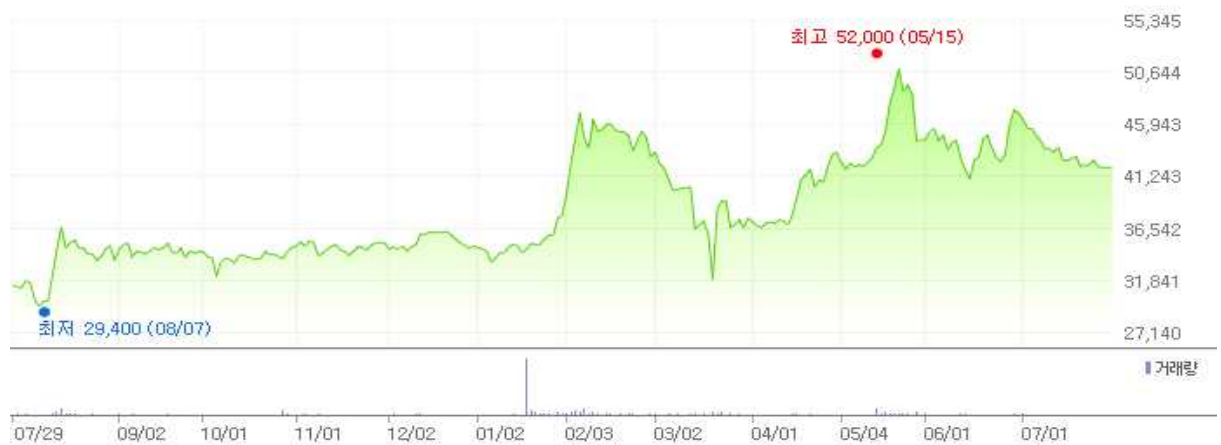
또한, 2020년 1월 에이스스퀘어 포항점 출점을 시작으로 올해 추가적으로 6~7개의 출점을 앞두고 있으며, 지속적인 에이스스퀘어 출점을 통한 소비자 접점을 전국적으로 확대해 나갈 예정으로 안정적인 성장세가 이어나갈 것으로 전망된다.

■ 증권사 투자의견

작성기관	투자의견	목표주가	작성일
IBK 투자증권	Buy(신규)	60,000	2020.02.07
	<ul style="list-style-type: none"> 에이스스퀘어 및 에이스에비뉴에 대한 출점을 통한 매출 및 이익 성장 도모 차등배당을 통해 주주환원 정책 실시 		

■ 시장정보(주가 및 거래량)

[그림12] 에이스침대 3개년 주가 변동 현황



*출처: 네이버증권(2020.07.29)