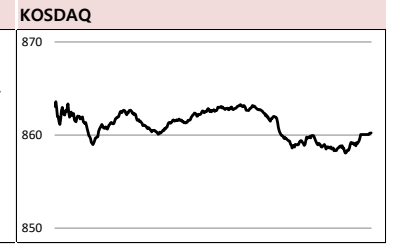
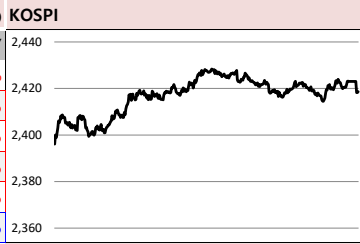


MORNING CALL



2020-08-12, (수)

Global Indices		(단위: pt, 10억 원지통화)							
	Close	시가총액	1D	1W	1M	3M	YTD	3Y	
KOSPI	2,418.7	1,580,622.5	1.4%	6.1%	12.5%	25.0%	10.1%	4.3%	
KOSDAQ	860.2	321,649.8	-0.3%	3.0%	11.3%	25.6%	28.4%	36.9%	
Dow Jones	27,686.9	8,724.0	-0.4%	3.2%	6.2%	14.3%	-3.0%	26.7%	
Nasdaq	10,782.8	17,218.2	-1.7%	-1.4%	1.6%	17.3%	20.2%	72.3%	
S&P 500	3,333.7	29,025.9	-0.8%	0.8%	4.7%	13.8%	3.2%	36.6%	
UK	6,154.3	1,686.5	1.7%	2.0%	1.0%	3.6%	-18.4%	-15.8%	
Germany	12,946.9	1,189.4	2.0%	2.7%	2.5%	19.6%	-2.3%	7.8%	
France	5,028.0	1,577.7	2.4%	2.8%	1.2%	12.0%	-15.9%	-0.7%	
Japan	22,750.2	351,449.5	1.9%	0.8%	2.1%	11.6%	-3.8%	15.3%	
China	3,340.3	39,922.9	-1.2%	-0.9%	-1.3%	15.4%	9.5%	4.1%	
Brazil	102,174.4	3,368.6	-1.2%	0.9%	2.1%	29.2%	-11.6%	51.7%	
Vietnam	843.1	2,967,013.2	0.0%	1.9%	-3.2%	1.8%	-12.3%	9.2%	
India	38,407.0	74,894.6	0.6%	1.9%	5.0%	21.7%	-7.0%	23.0%	
Russia	3,005.6	40,692.4	1.5%	2.2%	7.3%	13.8%	-1.3%	54.5%	

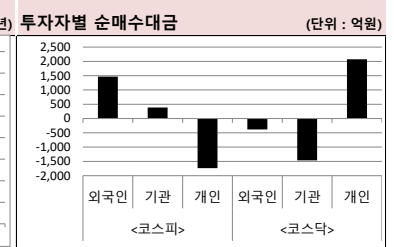
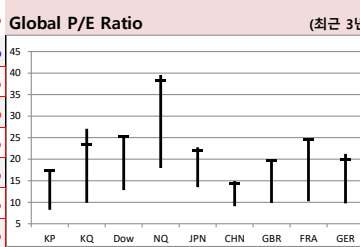


Global Market
미국 증시 - 부양책 논의 불확실성 커지며 장후반 하락세 전환
 • 미치 매킨널 공화당 상원 원내대표가 부양관련 협상이 교착상태라고 확인
 • 애플(-2.97%) 알파벳A(-1.09%) 아마존(-2.14%) 등 기술주 약세

유럽 증시 - 미국 추가 경기 부양책 기대감 및 자동차 업종 강세에 상승
 • 도널드 트럼프 미국 대통령은 민주당 측이 부양책 논의를 원한다고 밝힘
 • 중국 7월 자동차판매 개선 소식에 BMW(+5.76%), 폭스바겐(+ 5.17%) 상승

일본 증시 - 미국 추가 경기 부양책 기대감으로 회복세가 더딘던 운송, 철강 등 경기민감주 강세
 • 미국 추가 부양책 기대감으로 회복세가 더딘던 운송, 철강 등 경기민감주 강세
 • Pacific metals +10.06%, Kobe Steel +9.67%, Nippon Yusen +3.27% 상승

국내 증시 - 신용잔고 증가 추세 속 전기가스업 강세 시현하며 상승 마감
 • 한국전력은 말레이시아 전력공사와 21년 전력공급계약 체결 소식에 강세(+7.97%)
 • 코스피,코스닥 시장의 신용융자잔고는 15조1727억원을 기록하며 9일 연속 증가

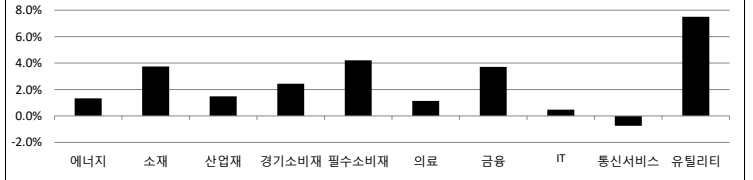
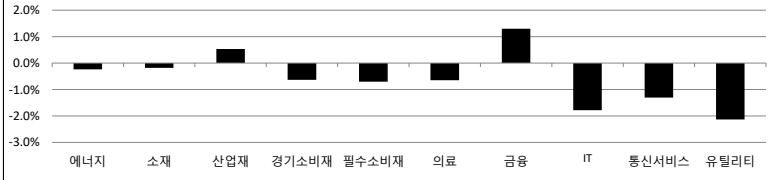


China Region Market
중국 증시 - 장 초반 상승했으나 미-중 갈등 리스크에 하락 마감
 • 스티븐 므누신 미국 재무부 장관의 회계기준 미준수 해외기업 퇴출 언급에 우려감 확대
 • 중국자동차공업협회에 따르면 중국 7월 자동차 판매량이 211만대로 4개월 연속 증가

Today's Event
 • 7월 고용동향
 • 7월 금융시장 동향
 • 미, 7월 소비자물가지수
 • 중, 7월 자동차 판매
 • 유로존, 6월 산업생산
 • 독, 6월 경상수지
 • 영, 2분기 국내총생산 예비치
 • 일, 7월 광의통화(M2)
 • 넷마블 실적발표 예정
 • 신세계 실적발표 예정
 • 위메이드 실적발표 예정
 • 영림원소프트랩 신규상장 예정
 • 아이디피 공모청약

S&P 500 Sector		1D	1W	1M	3M	YTD	2Y	3Y
에너지		-0.2%	3.2%	6.7%	-0.4%	-36.8%	-47.9%	-38.5%
소재		-0.2%	2.3%	7.2%	20.2%	1.4%	6.3%	16.8%
산업재		0.5%	7.2%	13.7%	24.1%	-4.9%	3.6%	12.9%
경기소비재		-0.6%	1.7%	3.7%	22.6%	18.4%	30.2%	63.4%
필수소비재		-0.7%	0.1%	4.9%	9.3%	0.4%	18.9%	14.6%
의료		-0.6%	-0.7%	4.5%	4.2%	3.3%	18.4%	35.1%
금융		1.3%	5.5%	7.7%	15.9%	-17.8%	-9.4%	2.6%
IT		-1.8%	-1.9%	2.9%	16.7%	21.5%	52.8%	99.7%
통신서비스		-1.3%	0.9%	0.8%	11.2%	6.8%	27.4%	22.1%
유틸리티		-2.1%	-1.2%	3.9%	7.6%	-7.1%	13.7%	12.2%

Korea Sector		1D	1W	1M	3M	YTD	2Y	3Y
에너지		1.3%	27.7%	27.6%	44.7%	-1.2%	-19.0%	-17.4%
소재		3.7%	14.6%	31.8%	64.9%	43.1%	8.2%	6.3%
산업재		1.5%	5.6%	8.5%	17.5%	-9.9%	-16.3%	-24.5%
경기소비재		2.4%	17.5%	35.3%	41.4%	5.4%	5.1%	-3.3%
필수소비재		4.2%	10.1%	12.7%	10.5%	5.4%	-9.8%	-10.7%
의료		1.1%	7.0%	2.6%	37.6%	63.6%	13.4%	94.8%
금융		3.7%	8.4%	14.8%	14.5%	-19.5%	-28.9%	-38.0%
IT		0.5%	1.9%	8.8%	18.5%	5.4%	26.9%	32.6%
통신서비스		-0.7%	-0.4%	0.6%	38.0%	58.9%	112.7%	101.4%
유틸리티		7.5%	8.5%	10.7%	-4.4%	-25.4%	-36.6%	-51.6%



Fixed Income		Commodity				Currency								
	Close	1D	1M	YTD		Close	1D	1M	YTD		Close	1D	1M	YTD
국고채 3년	0.820	-0.7	-2.6	-53.5	국제유가(WTI)	41.61	-0.8%	2.6%	-31.9%	달러인덱스(pt)	93.63	0.0%	-3.1%	-2.9%
국고채 10년	1.345	-1.7	-5.2	-32.7	VIX Index	24.03	8.6%	-11.9%	74.4%	원/달러(원)	1,185.65	0.0%	-1.6%	2.5%
미국채 2년	0.149	1.8	-0.4	-142.0	천연가스	2.17	0.8%	20.3%	-0.8%	엔/달러(엔)	106.49	0.5%	-0.4%	-2.1%
미국채 10년	0.642	6.6	-0.3	-127.6	CRB상품지수	146.86	-0.5%	3.8%	-21.0%	달러/유로(달러)	1.17	0.0%	3.9%	4.7%
일본 국채 10년	0.033	2.1	0.6	4.4	금(Comex)	1,932.60	-4.5%	7.3%	26.9%	원/홍콩달러(원)	152.98	0.0%	-1.5%	3.2%
중국 국채 10년	2.917	0.0	1.6	-28.7	BDI(Baltic Dry)	1,506.00	0.0%	-16.8%	38.2%	원/위안(원)	170.57	0.2%	-0.7%	2.8%
독일 국채 10년	-0.478	4.8	-1.3	-29.2	구리	287.55	0.5%	-0.4%	2.8%	달러/파운드(달러)	1.30	-0.2%	3.4%	-1.6%

※ 작성자(SK증권 리서치센터)는 본 조사분석자료에 게재된 내용들이 외부의 부당한 압력이나 간섭없이 신의성실하게 작성되었음을 확인합니다. 자료 제공일 시점에서의 의견 및 추정치로 최종 실적과 오차가 발생할 수 있으며, 투자를 유도할 목적이 아니라 투자판단에 참고가 되는 정보제공을 목적으로 하고 있습니다. 투자시 투자자 자신의 판단과 책임하에 최종결정을 하시기 바랍니다. 본 자료는 당사의 저작물로서 모든 저작권은 당사에게 있으며, 어떠한 경우에도 당사의 동의 없이 복제, 대역, 전송, 재배포 될 수 없습니다.



MORNING CALL



2020-08-12, (수)

일일 상승률 상위 종목			일일 하락률 상위 종목		
종목명	시가총액	수익률	종목명	시가총액	수익률
일신바이오	2,175	30.0%	수젠텍	5,370	-23.5%
이화공업	1,323	30.0%	유바이오로지스	6,436	-21.7%
유에스티	1,363	29.9%	동화약품	6,815	-19.5%
알루코	2,600	29.9%	현대리바트	3,871	-15.1%
황금에스티	1,099	21.7%	유진투자증권	3,894	-14.1%
범양건영	1,790	21.6%	넥슨지티	6,597	-13.1%
한국비엔씨	2,545	21.3%	녹원씨엔아이	1,082	-12.3%
엑세스바이오	6,967	20.6%	랩지노믹스	5,132	-11.5%
필옵틱스	2,989	19.2%	세원	1,645	-10.8%
화승엔터프라이즈	7,779	15.8%	우리들제약	1,837	-10.7%
SK디스커버리	14,716	15.0%	금양	2,020	-8.9%
KG동부제철	14,901	14.6%	하나머티리얼즈	4,671	-8.6%
플레이위드	1,154	13.6%	네오위즈	6,520	-8.6%
코오롱글로벌	3,050	13.1%	바이오니아	7,014	-8.2%
일진홀딩스	3,000	13.0%	엘티씨	1,064	-7.8%
삼강엠엔티	4,213	12.4%	휴마시스	5,065	-7.8%
성보화학	1,045	12.3%	웹젠	12,747	-7.2%
오스코텍	9,636	12.2%	백광산업	1,702	-7.1%
남광토건	1,204	11.9%	게임빌	2,322	-7.0%
삼부토건	1,424	11.8%	서연이화	1,249	-7.0%

25만

뭔가 좋아하는 사람들이 벌써 이렇게나

시럽웰스 회원 25만 돌파!

시럽웰스 외 250,000명이 좋아합니다.

스마트하게 돈 버는 지갑, 시럽웰스

membership Wealth

주요 투자자별 매매수/순매도 상위 종목 (단위: 억원)

<외국인 순매수 상위>			<외국인 순매도 상위>			<기관 순매수 상위>			<기관 순매도 상위>			<개인 순매수 상위>			<개인 순매도 상위>								
종목명	매수대금	종목명	매도대금	종목명	매수대금	종목명	매도대금	종목명	매수대금	종목명	매도대금	종목명	매수대금	종목명	매도대금								
삼성바이오로직스	887.2	삼성SDI	-1,468.9	삼성전자	545.1	LG화학	-431.3	삼성SDI	1,298.0	삼성전자	-1,197.9	삼성전자	763.0	현대차	-891.2	한국전력	313.4	SK하이닉스	-215.1	현대차	863.3	삼성바이오로직스	-979.9
S-Oil	83.7	카카오	-383.8	셀트리온	229.8	씨젠	-172.2	카카오	513.0	신한지주	-540.6	신한지주	440.7	현대모비스	-205.8	신한지주	225.6	CJ제일제당	-156.3	SK하이닉스	226.3	한국전력	-500.0
아모레퍼시픽	324.8	SK디스커버리	-172.4	삼성SDI	191.8	카카오	-146.0	삼성전기	211.8	KB금융	-441.8	아모레퍼시픽	303.0	LG유플러스	-166.2	삼성바이오로직스	157.9	NHN	-145.3	씨젠	207.4	POSCO	-386.0
신한지주	295.3	SK텔레콤	-156.5	하나금융지주	157.9	현대차	-135.6	현대모비스	205.0	아모레퍼시픽	-346.3	케이엠더블유	272.1	NAVER	-138.6	KB금융	141.3	컴투스	-125.5	CJ제일제당	190.9	LG생활건강	-318.5
KB금융	272.1	NAVER	-138.6	KB금융	141.3	컴투스	-125.5	LG전자	172.3	케이엠더블유	-317.3	POSCO	271.4	삼성전기	-128.8	F&F	131.7	LG	-125.2	LG전자	172.3	케이엠더블유	-317.3
POSCO	271.4	삼성전기	-128.8	F&F	131.7	LG	-125.2	NHN	165.0	한국조선해양	-272.0	현대건설	193.4	LG전자	-93.8	POSCO	120.6	LG생활건강	-118.3	NHN	165.0	한국조선해양	-272.0
한국전력	187.5	미래에셋대우	-79.0	KT&G	120.4	현대리바트	-113.3	LG유플러스	139.6	현대건설	-241.3	한국조선해양	187.5	미래에셋대우	-79.0	KT&G	120.4	현대리바트	-113.3	LG유플러스	139.6	한국조선해양	-241.3
한국조선해양	186.7	클마비엔에이치	-65.1	에이비엘바이오	95.3	SK케미칼	-102.8	녹십자	135.5	하나금융지주	-235.9	코웨이	147.6	삼성생명	-64.4	에이비엘바이오	95.3	삼성에스디에스	-101.0	한국금융지주	133.8	LG화학	-202.3
코웨이	147.6	삼성생명	-64.4	에이비엘바이오	95.3	SK케미칼	-102.8	한국금융지주	133.8	LG화학	-202.3	유한양행	115.6	에이비엘바이오	-59.9	SK디스커버리	76.0	SK이노베이션	-97.9	삼성생명	133.5	KT&G	-198.1
유한양행	115.6	에이비엘바이오	-59.9	SK디스커버리	76.0	SK이노베이션	-97.9	삼성생명	133.5	KT&G	-198.1	CJ ENM	104.7	심텍	-58.5	대한항공	71.7	에스앤에스텍	-94.2	현대리바트	130.3	셀트리온	-179.8
CJ ENM	104.7	심텍	-58.5	대한항공	71.7	에스앤에스텍	-94.2	현대리바트	130.3	셀트리온	-179.8	S-Oil	83.7	한국금융지주	-58.2	S-Oil	69.0	LG전자	-87.2	컴투스	125.2	유한양행	-167.1
S-Oil	83.7	한국금융지주	-58.2	S-Oil	69.0	LG전자	-87.2	컴투스	125.2	유한양행	-167.1	현대중공업지주	79.0	삼성증권	-57.9	엘티씨	61.4	한국금융지주	-82.1	상아프론테크	112.0	S-Oil	-147.2
현대중공업지주	79.0	삼성증권	-57.9	엘티씨	61.4	한국금융지주	-82.1	상아프론테크	112.0	S-Oil	-147.2	오스코텍	77.3	씨젠	-57.1	유한양행	60.8	삼성전기	-78.6	SK텔레콤	109.5	코웨이	-118.2
오스코텍	77.3	씨젠	-57.1	유한양행	60.8	삼성전기	-78.6	SK텔레콤	109.5	코웨이	-118.2	삼성화재	69.6	이마트	-56.3	KCC	60.1	하나머티리얼즈	-68.7	미래에셋대우	107.2	F&F	-108.7
삼성화재	69.6	이마트	-56.3	KCC	60.1	하나머티리얼즈	-68.7	미래에셋대우	107.2	F&F	-108.7												

후강통(Shanghai-Hongkong Link) 시가총액 상위기업 수익률 (단위: CNY, %) 선강통(Shenzhen-Hongkong Link) 시가총액 상위기업 수익률 (단위: CNY, %)

코드	종목명	시가총액(M)	Close	수익률	코드	종목명	시가총액(M)	Close	수익률
601318 C1 Equity	PING AN INSURANCE GROUP CO	1,381,649.2	76.77	-0.31%	000651 C2 Equity	GREE ELECTRIC APPLIANCES I-A	336,098.9	55.87	-0.76%
600519 C1 Equity	KWEICHOW MOUTAI CO LTD-A	2,063,317.4	1,642.51	0.52%	002475 C2 Equity	LUXSHARE PRECISION INDUSTR	364,418.4	52.18	-0.48%
600276 C1 Equity	JIANGSU HENGRUI MEDICINE C-A	487,053.5	91.78	1.09%	002415 C2 Equity	HANGZHOU HIKVISION DIGITA	367,726.2	39.35	3.66%
600009 C1 Equity	SHANGHAI INTERNATIONAL AIR-	135,330.3	70.23	2.59%	000063 C2 Equity	ZTE CORP-A	161,681.9	38.03	-0.81%
600050 C1 Equity	CHINA UNITED NETWORK-A	156,989.1	5.06	-0.78%	000858 C2 Equity	WULIANGYE YIBIN CO LTD-A	811,256.1	209.00	1.49%
601888 C1 Equity	CHINA INTERNATIONAL TRAVEL-	418,376.5	214.28	0.27%	000333 C2 Equity	MIDEA GROUP CO LTD-A	500,654.0	71.30	-0.97%
603993 C1 Equity	CHINA MOLYBDENUM CO LTD-A	89,822.9	4.43	-3.06%	000002 C2 Equity	CHINA VANKE CO LTD -A	313,793.3	27.88	0.25%
600585 C1 Equity	ANHUI CONCH CEMENT CO LTD-	311,778.6	60.55	-1.70%	300015 C2 Equity	AIER EYE HOSPITAL GROUP CO	190,208.1	46.15	-0.43%
600030 C1 Equity	CITIC SECURITIES CO-A	371,425.1	31.31	-5.72%	002714 C2 Equity	MUYUAN FOODSTUFF CO LTD-	352,034.1	93.93	2.38%
603160 C1 Equity	SHENZHEN GOODIX TECHNOLOG	93,404.1	204.42	-1.39%	002027 C2 Equity	FOCUS MEDIA INFORMATION I	89,241.5	6.08	-0.82%

※ 작성자(SK증권 리서치센터)는 본 조사분석자료에 게재된 내용들이 외부의 부당한 압력이나 간섭없이 신의성실하게 작성되었음을 확인합니다. 자료 제공일 시점에서의 의견 및 추정치로 최종 실적과 오차가 발생할 수 있으며, 투자를 유도할 목적이 아니라 투자판단에 참고가 되는 정보제공을 목적으로 하고 있습니다. 투자자 투자자 자신의 판단과 책임하에 최종결정을 하시기 바랍니다. 본 자료는 당시의 저작물로서 모든 저작권은 당사에게 있으며, 어떠한 경우에도 당사의 동의 없이 복제, 대여, 전송, 재배포 될 수 없습니다.



MORNING CALL



2020-08-12, (수)

코스피 & 코스닥 섹터별 시가총액 상위 종목 수익률(국내)

(단위 : 억원 / 원)

섹터	코드	종목명	시가총액	Close	1D	1W	YTD	코드	종목명	시가총액	Close	1D	1W	YTD
에너지 Energy	A096770	SK이노베이션	172,911	187,000	0.5%	41.7%	24.7%	A009830	한화솔루션	51,237	32,050	3.1%	17.8%	70.0%
	A010950	S-Oil	72,053	64,000	4.2%	6.7%	-32.8%	A002380	KCC	13,463	151,500	6.3%	11.0%	-26.1%
	A078930	GS	32,985	35,500	1.4%	2.0%	-31.2%	A011780	금호석유	29,249	96,000	-1.2%	16.1%	23.9%
	A018670	SK가스	8,658	93,800	0.5%	3.8%	10.9%	A047050	포스코인터내셔널	17,519	14,200	2.2%	2.9%	-23.9%
	A002960	한국셀석유	3,075	236,500	0.4%	1.1%	-26.8%	A010060	OCI	15,144	63,500	-2.0%	11.4%	1.4%
	A017940	E1	2,651	38,650	-0.4%	1.8%	-20.0%	A011790	SKC	32,955	87,800	0.9%	16.5%	72.2%
소재 Materials	A051910	LG화학	535,090	758,000	5.3%	18.1%	138.7%	A036490	SK머티리얼즈	26,390	250,200	-2.5%	3.1%	34.9%
	A005490	POSCO	180,477	207,000	4.3%	6.7%	-12.5%	A036830	솔브레인홀딩스	6,185	64,300	-3.9%	39.8%	59.0%
	A010130	고려아연	85,009	450,500	0.1%	9.7%	6.0%	A178920	PI첨단소재	9,735	33,150	-2.1%	-2.1%	-5.3%
	A011170	롯데케미칼	65,123	190,000	0.0%	12.1%	-15.2%	A005290	동진세미켐	18,869	36,700	-2.7%	8.9%	119.1%
	A004020	현대제철	36,764	27,550	3.6%	9.5%	-12.4%	A278280	천보	13,290	132,900	-2.4%	1.8%	115.8%
	A003410	쌍용양회	28,216	5,600	2.4%	11.3%	-1.2%	A078130	국일제지	6,911	5,470	-1.4%	-2.0%	-8.5%
산업재 Industrials	A028260	삼성물산	206,510	110,500	0.9%	5.2%	1.8%	A010140	삼성중공업	35,847	5,690	4.4%	4.6%	-21.7%
	A034730	SK	169,217	240,500	-1.6%	4.8%	-8.2%	A000720	현대건설	40,589	36,450	5.8%	4.9%	-13.8%
	A003550	LG	150,642	87,300	-3.0%	11.6%	18.3%	A004990	롯데지주	32,994	31,450	2.6%	2.1%	-19.3%
	A009540	한국조선해양	64,899	91,700	5.2%	5.3%	-27.5%	A047810	한국항공우주	24,466	25,100	3.9%	6.1%	-26.3%
	A086280	현대글로비스	48,750	130,000	1.2%	16.1%	-9.1%	A012750	에스원	36,213	95,300	5.8%	5.3%	1.7%
	A267250	현대중공업지주	39,023	247,000	6.5%	5.6%	-26.9%	A000120	CJ대한통운	35,245	154,500	3.0%	1.3%	-0.3%
자유소비재 Consumer Discretionary	A005380	현대차	382,466	179,000	5.3%	35.1%	48.6%	A028300	에이치엘비	42,703	81,100	0.1%	-1.6%	-20.4%
	A012330	현대모비스	227,181	239,000	0.4%	14.9%	-6.6%	A035760	CJ ENM	27,631	126,000	1.7%	9.9%	-21.1%
	A000270	기아차	191,332	47,200	1.8%	14.7%	6.6%	A034230	파라다이스	12,323	13,550	1.1%	5.5%	-31.4%
	A066570	LG전자	135,828	83,000	-3.2%	6.6%	15.1%	A028150	GS홈쇼핑	7,501	114,300	1.1%	5.7%	-23.1%
	A035250	강원랜드	49,313	23,050	2.0%	2.7%	-22.1%	A025980	아난티	8,688	10,200	0.0%	-1.9%	-1.9%
	A021240	코웨이	64,944	88,000	10.6%	17.0%	-5.5%	A033290	코웰패션	5,576	6,300	0.3%	-3.1%	11.7%
필수소비재 Consumer Staples	A051900	LG생활건강	245,674	1,573,000	8.9%	16.2%	24.7%	A282330	BGF리테일	22,988	133,000	0.4%	9.0%	-21.5%
	A033780	KT&G	120,955	88,100	2.2%	10.1%	-6.1%	A139480	이마트	34,009	122,000	0.8%	7.5%	-4.3%
	A090430	아모레퍼시픽	101,718	174,000	3.6%	6.8%	-13.0%	A007070	GS리테일	26,065	33,850	1.5%	-1.2%	-13.8%
	A002790	아모레G	46,342	56,200	2.0%	7.9%	-32.0%	A007310	오뚜기	21,271	590,000	3.0%	3.7%	6.5%
	A271560	오리온	57,327	145,000	-1.0%	5.5%	37.4%	A000080	하이진트로	31,420	44,800	1.1%	2.6%	54.5%
	A097950	CJ제일제당	66,765	443,500	3.9%	6.9%	75.6%	A026960	동서	21,336	21,400	0.9%	-0.5%	23.0%
의료 Health Care	A207940	삼성바이오로직스	531,967	804,000	4.3%	9.4%	85.7%	A091990	셀트리온헬스케어	164,124	108,400	0.8%	11.2%	104.5%
	A068270	셀트리온	423,710	314,000	-0.3%	4.0%	73.5%	A084990	헬릭스미스	16,140	60,300	6.5%	2.9%	-18.8%
	A128940	한미약품	37,838	319,500	-1.5%	15.1%	7.8%	A145020	휴젤	19,778	156,100	0.6%	2.9%	15.1%
	A008930	한미사이언스	41,323	62,600	0.6%	14.7%	63.2%	A086900	메디톡스	10,598	177,300	-2.3%	0.7%	-41.1%
	A000100	유한양행	46,265	69,200	3.6%	18.3%	46.3%	A140410	메지온	15,340	176,200	2.0%	1.9%	-7.9%
	A069620	대웅제약	13,730	118,500	0.0%	8.2%	-13.8%	A067630	에이치엘비생명과학	7,790	16,550	0.3%	-0.6%	-40.4%
IT Information Technology	A005930	삼성전자	3,474,413	58,200	0.7%	1.6%	4.3%	A032500	케이엠더블유	31,578	79,300	3.8%	11.9%	55.2%
	A000660	SK하이닉스	591,866	81,300	-0.1%	-0.4%	-13.6%	A240810	윌릭IPS	18,284	37,250	2.6%	-2.4%	3.9%
	A018260	삼성에스디에스	128,060	165,500	0.6%	-1.2%	-14.9%	A056190	에스에프에이	12,299	34,250	-0.9%	-2.8%	-26.0%
	A006400	삼성SDI	324,912	472,500	-0.2%	13.6%	100.2%	A098460	고영	13,401	97,600	-2.1%	0.0%	-7.5%
	A034220	LG디스플레이	47,053	13,150	0.0%	5.2%	-19.1%	A039030	이오테크닉스	15,091	122,500	-2.8%	8.0%	18.6%
	A011070	LG이노텍	37,867	160,000	-0.3%	-4.2%	14.3%	A218410	RFHIC	9,241	38,750	0.4%	4.7%	5.2%
	A012510	더존비즈온	29,821	100,500	0.0%	-3.8%	24.1%	A058470	리노공업	20,775	136,300	-0.4%	-1.1%	112.0%
	A020150	일진머티리얼즈	25,545	55,400	-1.6%	4.1%	29.6%	A046890	서울반도체	10,029	17,200	-0.9%	-0.9%	5.9%
	A307950	현대오트모에버	8,799	41,900	-1.4%	6.1%	-16.9%	A006490	인스코비	2,219	2,250	-2.4%	7.1%	-26.5%
	A017670	SK텔레콤	191,367	237,000	-0.4%	5.1%	-0.4%	A036630	세종텔레콤	1,705	284	-3.1%	5.6%	-25.5%
통신서비스 Telecommunication Services	A030200	KT	64,625	24,750	1.2%	4.2%	-8.3%	A065530	전파기지국	2,802	5,300	-2.4%	4.7%	61.6%
	A032640	LG유플러스	51,957	11,900	-2.5%	4.4%	-16.2%	A000810	삼성화재	82,669	174,500	5.4%	4.5%	-28.3%
	A055550	신한지주	156,825	32,850	6.5%	8.8%	-24.2%	A086790	하나금융지주	93,826	31,250	3.3%	7.0%	-15.3%
금융 Financials	A105560	KB금융	161,333	38,800	4.4%	9.3%	-18.6%	A316140	우리금융지주	65,365	9,050	1.8%	5.6%	-22.0%
	A032830	삼성생명	112,600	56,300	1.8%	18.0%	-24.4%	A015350	부산가스	4,609	41,900	9.5%	15.3%	17.4%
	A015760	한국전력	134,812	21,000	8.0%	9.4%	-24.5%	A004690	삼천리	3,126	77,100	0.0%	-1.2%	-8.8%
유틸리티 Utilities	A036460	한국가스공사	23,724	25,700	4.1%	2.6%	-32.1%	A017390	서울가스	3,335	66,700	0.0%	1.1%	-5.5%
	A071320	지역난방공사	4,076	35,200	0.9%	-0.3%	-25.6%	A267290	경동도시가스	1,017	17,250	-0.3%	2.7%	-18.8%

※ 작성자(SK증권 리서치센터)는 본 조사분석자료에 게재된 내용들이 외부의 부당한 압력이나 간섭없이 신의성실하게 작성되었음을 확인합니다. 자료 제공일 시점에서의 의견 및 추정치로 최종 실적과 오차가 발생할 수 있으며, 투자를 유도할 목적이 아니라 투자판단에 참고가 되는 정보제공을 목적으로 하고 있습니다. 투자자 투자자 자신의 판단과 책임하에 최종결정을 하시기 바랍니다. 본 자료는 당사의 저작물로서 모든 저작권은 당사에게 있으며, 어떠한 경우에도 당사의 동의 없이 복제, 대여, 전송, 재배포 될 수 없습니다.





2020년 08월 시장 캘린더

월	화	수	목	금	비고
3 <ul style="list-style-type: none"> 독일 7월 제조업 PMI 확정치 유로존 7월 제조업 PMI 확정치 일본 7월 PMI 확정치 미, 차이신 제조업 PMI 	4 <ul style="list-style-type: none"> 미, 7월 자동차 판매 미, 6월 공장주문 수도권 주택 공급 확대 방안 유로존, 6월 생산자물가지수(PP) 	5 <ul style="list-style-type: none"> 갤럭시 하반기 연팩 행사 개최 중, 7월 차이신 서비스업 PMI 미, 6월 무역수지 미, 7월 ISM 비제조업지수 	6 <ul style="list-style-type: none"> 미, 주간 신규 실업수당 청구건수 6월 국제수지(잠정) 카카오 실적발표 독, 6월 공청수주 	7 <ul style="list-style-type: none"> 미, 중국 제품 관세 한시적 면세 중, 7월 무역수지 일, 7월 외환보유액 독, 6월 무역수지 	
10 <ul style="list-style-type: none"> 일, 증시휴장 중, 7월 생산자물가지수 중, 7월 소비자물가지수 미, 6월 구인 및 이직 보고서 	11 <ul style="list-style-type: none"> 미, 7월 NFIB 소기업 낙관지수 미, 7월 생산자물가지수 영, 7월 실업률 한화에어로스페이스 실적발표 	12 <ul style="list-style-type: none"> OPEC 월간 보고서 7월 고용동향 미, 주간 원유재고 미, 7월 소비자물가지수 	13 <ul style="list-style-type: none"> 미, 7월 수출입물가지수 6월 통화 및 유동성 동향 미, 주간 신규 실업수당 청구건수 MSCI 분기 리뷰 	14 <ul style="list-style-type: none"> 7월 수출입물가 지수 갤럭시노트20, 사전개통 예정 중, 7월 산업생산 중, 7월 소매판매 유로존, 6월 무역수지 	
17 <ul style="list-style-type: none"> 미, 민주당 전당대회 미, 8월 뉴욕주 제조업지수 국내 증시 휴장 	18 <ul style="list-style-type: none"> 미, 7월 주택착공, 건축허가 미, 홈데포 실적발표 미, 월마트 실적발표 	19 <ul style="list-style-type: none"> 미, 주간 MBA 모기지 신청건수 삼성전자 배당금지금 예정일 미, 주간 원유재고 	20 <ul style="list-style-type: none"> 미, 주간 신규 실업수당 청구건수 미, 7월 경기선행지수 미, 8월 필라델피아 연준 제조업 지수 	21 <ul style="list-style-type: none"> 7월 생산자물가지수 미, 7월 기존주택판매 미, 8월 서비스업 PMI 예비치 	
24 <ul style="list-style-type: none"> 트럼프 대선후보 공식 지명식 개최 7월 관광통계 미, 7월 시카고 연방 국가활동지수 	25 <ul style="list-style-type: none"> 8월 소비자동향조사 6월 주택가격지수 7월 신규주택매매 8월 소비자신뢰지수 	26 <ul style="list-style-type: none"> 제주항공 추가상장(유상증자) 미, 7월 내구재주문 미, 주간 원유재고 7월 무역지수 및 교역조건 	27 <ul style="list-style-type: none"> 금융통화위원회 미, 2분기 GD 수정치 미, 주간 신규 실업수당 청구건수 	28 <ul style="list-style-type: none"> 미, 7월 개인소득, 개인소비지출 독, 9월 GfK 소비자신뢰지수 미, 7월 상품수지 	
31 <ul style="list-style-type: none"> 영, 증시 휴장 G7 정상회의 중, 8월 제조업 PMI 					

※ 작성자(SK증권 리서치센터)는 본 조사분석자료에 게재된 내용들이 외부의 부당한 압력이나 간섭없이 신의성실하게 작성되었음을 확인합니다. 자료 제공일 시점에서의 의견 및 추정치로 최종 실적과 오차가 발생할 수 있으며, 투자를 유도할 목적이 아니라 투자판단에 참고가 되는 정보제공을 목적으로 하고 있습니다. 투자시 투자자 자신의 판단과 책임하에 최종결정을 하시기 바랍니다. 본 자료는 당사의 저작물로써 모든 저작권은 당사에게 있으며, 어떠한 경우에도 당사의 동의 없이 복제, 대여, 전송, 재배포 될 수 없습니다.

MORNING CALL



섹터별 시가총액 상위 종목 수익률(해외)

Dow Jones Industrial Average Members

Company	국가	Close	(단위 : 각국 거래소 통화 기준)				
			1D	1W	1M	YTD	
Apple	USA	437.5	-3.0%	-0.3%	14.0%	49.0%	
American Express	USA	103.3	1.6%	10.8%	10.8%	-17.1%	
Boeing	USA	180.1	0.4%	9.1%	0.9%	-44.7%	
Caterpillar	USA	142.5	0.4%	8.4%	11.3%	-3.5%	
Cisco Systems	USA	47.2	-1.1%	-1.0%	1.1%	-1.6%	
Chevron	USA	89.6	-0.1%	3.6%	5.2%	-25.6%	
Walt Disney	USA	130.5	1.3%	11.3%	9.3%	-9.8%	
Dow Inc	USA	44.5	-0.7%	7.7%	9.2%	-	
Walgreens Boots Alliance	USA	41.9	-2.4%	2.2%	4.3%	-29.0%	
Goldman Sachs Group	USA	211.1	0.8%	4.7%	2.7%	-8.2%	
Home Depot	USA	274.9	0.1%	2.6%	9.9%	25.9%	
IBM	USA	126.8	-0.3%	0.7%	7.1%	-5.4%	
Intel	USA	48.2	-2.1%	-1.9%	-19.0%	-19.5%	
Johnson & Johnson	USA	147.0	-0.7%	-0.2%	3.2%	0.8%	
JPMorgan Chase & Co	USA	103.8	3.2%	8.7%	7.8%	-25.5%	
Coca-Cola	USA	47.9	0.4%	2.7%	6.2%	-13.4%	
McDonald's	USA	205.0	0.4%	2.8%	10.9%	3.7%	
3M	USA	163.4	1.2%	8.0%	6.9%	-7.4%	
Merck & Co	USA	80.9	0.0%	-0.9%	5.4%	-11.0%	
Microsoft	USA	203.4	-2.3%	-4.6%	-4.8%	29.0%	
NIKE	USA	105.1	-0.3%	8.0%	7.3%	3.8%	
Pfizer	USA	37.8	-1.6%	-1.6%	11.7%	-3.5%	
Procter & Gamble	USA	133.2	-0.6%	-0.4%	7.5%	6.7%	
Travelers	USA	119.9	0.7%	6.0%	5.3%	-12.4%	
UnitedHealth Group	USA	315.6	-1.1%	3.6%	8.4%	7.3%	
United Technologies	USA	64.3	0.0%	11.7%	7.7%	-27.3%	
Visa	USA	197.8	0.5%	2.8%	2.7%	5.3%	
Verizon	USA	58.5	-0.8%	1.0%	7.4%	-4.7%	
Walmart	USA	130.2	-1.3%	-1.1%	-0.4%	9.6%	
Exxon Mobil	USA	45.0	1.0%	3.5%	5.4%	-35.6%	

Materials

Company	국가	Close	(단위 : 각국 거래소 통화 기준)				
			1D	1W	1M	YTD	
BHP Billiton	AUS	40.2	0.9%	6.0%	11.1%	3.3%	
BASF	DEU	50.2	2.3%	4.5%	0.2%	-25.4%	
Rio Tinto	AUS	102.8	0.9%	-2.2%	4.9%	2.4%	
SABIC	SAU	87.9	0.3%	2.2%	-0.3%	-5.6%	
Glencore	GBR	177.9	3.5%	-2.6%	1.4%	-24.4%	
Vale S.A.	BRA	60.3	-3.1%	-0.7%	5.8%	13.1%	
Air Liquide S.A.	FRA	140.3	1.0%	-1.3%	3.9%	11.2%	
Nutrien	CAN	51.2	4.5%	9.6%	18.6%	-25.8%	
Shin-Etsu Chemical	JAP	12,750.0	3.8%	2.7%	2.7%	5.7%	
LyondellBasell	USA	71.1	1.2%	9.6%	9.2%	-24.8%	
Air Products & Chemicals	USA	281.6	0.1%	0.7%	3.1%	19.8%	
Southern Copper	USA	44.5	-2.9%	2.2%	6.9%	4.8%	
Linde PLC	USA	244.9	0.6%	0.4%	8.4%	15.0%	
Alcoa	USA	14.9	-4.4%	8.9%	30.5%	-30.8%	

Industrials

Company	국가	Close	(단위 : 각국 거래소 통화 기준)				
			1D	1W	1M	YTD	
Honeywell Int'l	USA	160.3	0.5%	8.8%	12.5%	-9.4%	
Siemens	DEU	116.2	0.2%	4.8%	7.2%	-0.3%	
Union Pacific	USA	190.4	1.9%	9.6%	14.4%	5.3%	
Lockheed Martin	USA	392.0	0.7%	3.7%	12.2%	0.7%	
UPS	USA	155.9	-2.3%	7.7%	35.4%	33.1%	
Airbus	FRA	76.2	5.7%	16.0%	16.4%	-41.6%	
Fedex	USA	196.5	-1.8%	15.1%	23.9%	29.9%	
General Dynamics	USA	158.9	1.5%	7.9%	11.9%	-9.9%	
Raytheon	USA	117.0	0.0%	0.0%	0.0%	-46.8%	
Northrop Grumman	USA	341.9	1.8%	5.2%	17.1%	-0.6%	
Vinci	FRA	82.5	3.0%	8.9%	2.5%	-16.6%	
Illinois Tool Works	USA	196.3	0.3%	6.1%	12.8%	9.3%	
Deutsche Post	DEU	37.2	0.5%	5.2%	8.8%	9.4%	
Canadian National Railway	CAN	135.9	0.3%	4.7%	11.5%	15.7%	

Energy

Company	국가	Close	(단위 : 각국 거래소 통화 기준)				
			1D	1W	1M	YTD	
Royal Dutch Shell	GBR	1,220.2	3.9%	3.1%	-2.1%	-45.4%	
Petro China	HKG	2.7	1.1%	1.5%	-1.8%	-30.7%	
Total	FRA	34.2	2.9%	3.0%	2.6%	-30.5%	
BP	GBR	307.6	4.1%	2.8%	5.8%	-34.8%	
China Petroleum	HKG	3.5	1.8%	3.6%	1.8%	-26.0%	
Schlumberger	USA	20.3	0.4%	5.6%	14.1%	-49.5%	
Petrobras	BRA	23.1	-1.6%	6.0%	2.5%	-23.5%	
Reliance Industries	IND	2,133.8	0.7%	-0.8%	13.6%	42.7%	
Equinor	NOR	148.6	2.2%	7.1%	7.7%	-15.4%	
Shenhua Energy	HKG	12.7	1.0%	-2.3%	-6.2%	-21.9%	
Conocophillips	USA	39.7	0.2%	5.5%	0.1%	-38.9%	
CNOOC	HKG	8.8	3.1%	4.5%	1.2%	-32.3%	
ENI S.P.A.	ITA	8.2	3.2%	4.9%	-2.9%	-40.5%	
EOG Resources Inc	USA	49.4	-2.1%	2.0%	8.9%	-41.0%	
Rosneft Oil Co.	RUS	367.2	-0.3%	2.1%	0.9%	-18.3%	
Gazprom	RUS	189.7	1.5%	3.5%	-5.6%	-26.0%	
Lukoil	RUS	5,170.0	1.1%	2.6%	1.4%	-16.2%	
Suncor Energy	CHN	22.6	0.1%	5.5%	3.1%	-46.9%	
Enterprise Products Partners	USA	18.2	-0.7%	2.3%	5.4%	-35.4%	
Enbridge	CHN	44.7	-0.3%	1.6%	11.2%	-13.5%	
Occidental Petroleum	USA	15.2	-8.0%	-3.7%	-9.3%	-63.2%	

Consumer Discretionary

Company	국가	Close	(단위 : 각국 거래소 통화 기준)				
			1D	1W	1M	YTD	
Amazon	USA	3,080.7	-2.1%	-1.9%	-3.7%	66.7%	
Toyota Motor	JAP	7,150.0	4.0%	9.3%	8.9%	-7.3%	
Comcast	USA	43.0	-0.1%	-0.5%	6.1%	-4.4%	
LVMH	FRA	382.7	3.0%	3.0%	-4.5%	-7.6%	
Netflix	USA	466.9	-3.4%	-8.4%	-14.9%	44.3%	
Naspers	ZAF	307,289.0	-0.5%	-3.2%	-5.2%	34.1%	
Booking Holdings	USA	1,805.1	2.1%	7.8%	5.7%	-12.1%	
Inditex	ESP	23.7	4.6%	5.7%	2.6%	-24.5%	
Volkswagen	DEU	148.6	2.3%	3.2%	0.9%	-14.2%	
Daimler	DEU	41.6	2.0%	4.2%	13.3%	-15.7%	
Charter Comm.	USA	590.5	-2.0%	-1.6%	9.8%	21.7%	
Starbucks	USA	78.9	1.8%	5.0%	6.2%	-10.3%	
Adidas	DEU	260.3	2.1%	9.9%	10.2%	-10.2%	
Lowe's	USA	153.9	0.1%	2.8%	12.0%	28.5%	
Tesla	USA	1,374.4	-3.1%	-7.6%	-11.0%	228.5%	
TJX	USA	57.5	1.8%	7.9%	12.6%	-5.8%	
Marriott International	USA	97.0	-0.1%	12.7%	9.6%	-35.9%	
Gree Electric Appliances	CHN	55.9	-0.8%	-2.3%	-5.3%	-14.8%	
Carnival	USA	15.8	2.5%	15.1%	-2.1%	-68.9%	
Sands China	HKG	33.0	9.8%	9.5%	8.7%	-20.9%	
Nissan Motor	JAP	406.3	6.4%	2.8%	8.4%	-36.1%	

※ 작성자(SK증권 리서치센터)는 본 조사분석자료에 게재된 내용들이 외부의 부당한 압력이나 간섭없이 신의성실하게 작성되었음을 확인합니다. 자료 제공일 시점에서의 의견 및 추정치로 최종 실적과 오차가 발생할 수 있으며, 투자를 유도할 목적이 아니라 투자판단에 참고가 되는 정보제공을 목적으로 하고 있습니다. 투자시 투자자 자신의 판단과 책임하에 최종결정을 하시기 바랍니다. 본 자료는 당사의 저작물로서 모든 저작권은 당사에게 있으며, 어떠한 경우에도 당사의 동의 없이 복제, 대여, 전송, 재배포 될 수 없습니다.

MORNING CALL



2020-08-12, (수)

Consumer Staples

(단위 : 각국 거래소 통화 기준)

Company	국가	Close	1D	1W	1M	YTD
Nestle	CHE	108.1	0.2%	-1.0%	0.9%	3.1%
AB Inbev	BEL	48.0	3.8%	0.9%	1.7%	-34.0%
Unilever	NLD	49.0	-0.9%	-3.9%	5.9%	-4.3%
Pepsico	USA	135.1	-0.6%	-1.7%	0.5%	-1.1%
Philip Morris	USA	78.7	0.4%	2.1%	7.9%	-7.5%
Kweichow Moutai	CHN	1,642.5	0.5%	-1.6%	-4.2%	38.8%
BAT	GBR	2,595.0	2.0%	1.8%	-9.8%	-19.7%
L'oreal	FRA	277.2	0.4%	-1.6%	-4.0%	5.0%
Altria Group	USA	43.6	0.9%	4.8%	8.3%	-12.6%
AmBev	BRA	13.4	1.3%	0.1%	-9.7%	-28.2%
Diageo	GBR	2,570.0	0.1%	-5.5%	-6.9%	-19.7%
Costco Wholesale	USA	332.4	-2.2%	-2.2%	1.9%	13.1%
Kraft Heinz	USA	34.6	-0.5%	-1.3%	7.3%	7.8%
CVS Health	USA	65.3	-0.7%	0.4%	4.2%	-12.2%
Mondelez International	USA	55.2	-0.5%	-0.7%	7.3%	0.2%

Telecommunication Services

(단위 : 각국 거래소 통화 기준)

Company	국가	Close	1D	1W	1M	YTD
AT&T	USA	30.2	0.0%	0.6%	0.2%	-22.7%
China Mobile	HKG	56.8	3.6%	4.7%	3.4%	-13.4%
NTT Docomo	JAP	3,041.0	1.1%	-0.3%	3.6%	0.1%
Nippon Telegraph	JAP	2,579.5	2.9%	1.2%	2.6%	-6.4%
Softbank	JAP	6,361.0	-2.5%	-7.6%	1.5%	33.7%
Deutsche Telekom	DEU	14.9	0.2%	2.3%	-0.1%	2.3%
Vodafone	GBR	118.8	1.9%	0.8%	-3.8%	-19.1%
KDDI	JAP	3,255.0	1.1%	-1.1%	-0.3%	0.1%
America Movil SAB	MEX	14.4	2.2%	2.2%	2.4%	-4.8%
T-Mobile	USA	113.6	-2.1%	4.8%	6.1%	45.1%
Telefonica	ESP	3.6	2.6%	-1.1%	-9.0%	-41.5%
Orange	FRA	9.9	1.1%	-1.9%	-5.5%	-24.4%
Singapore Telecom	SGP	2.4	-0.8%	-1.7%	-6.0%	-30.0%
Emirates Telecom	ARE	16.5	-0.4%	0.0%	-1.0%	1.1%
Saudi Telecom	SAU	96.5	0.5%	-0.7%	-1.0%	-4.3%
Bell Canada Enterprises	CAN	57.2	0.7%	0.6%	3.8%	-4.9%

Health Care

(단위 : 각국 거래소 통화 기준)

Company	국가	Close	1D	1W	1M	YTD
Novartis	CHE	76.2	1.0%	-1.1%	-7.1%	-17.1%
Roche Holding	CHE	312.9	-0.2%	-2.6%	-5.8%	-0.4%
AbbVie	USA	92.7	0.3%	-1.7%	-4.3%	4.7%
Amgen	USA	234.7	-1.5%	-3.7%	-5.8%	-2.7%
Novo Nordisk	DNK	417.0	2.0%	1.6%	-3.4%	7.8%
Abbott Laboratories	USA	99.1	-1.0%	-0.9%	6.5%	14.0%
Medtronic	USA	100.7	0.3%	4.6%	10.9%	-11.2%
Bristol Myers Squibb	USA	63.1	2.1%	6.2%	9.9%	-1.7%
Sanofi	FRA	87.6	1.0%	-0.7%	-1.5%	-2.2%
Gilead Sciences	USA	68.1	-0.6%	-3.9%	-10.8%	4.8%
Bayer	DEU	57.3	0.4%	0.2%	-10.1%	-21.3%
GlaxoSmithKline	GBR	1,576.0	1.5%	0.2%	0.1%	-11.4%
Astrazeneca	GBR	8,450.0	0.8%	-1.2%	-0.6%	11.1%
Thermo Fisher	USA	407.2	-0.7%	-2.0%	6.4%	25.4%
Eli Lilly & Co.	USA	150.6	-1.5%	-2.7%	-7.8%	14.6%
Celgene	USA	108.2	0.0%	0.0%	0.0%	0.0%

Utilities

(단위 : 각국 거래소 통화 기준)

Company	국가	Close	1D	1W	1M	YTD
Nextera Energy	USA	277.8	-2.1%	-2.5%	7.0%	14.7%
Enel S.P.A	ITA	8.0	1.3%	1.2%	-0.8%	12.6%
Yangtze Power	CHN	18.1	0.1%	-1.5%	-4.3%	-1.7%
Duke Energy	USA	83.7	-1.3%	-1.2%	2.9%	-8.3%
Iberdrola	ESP	11.0	0.6%	-0.3%	2.2%	19.4%
Southern Co/the	USA	54.2	-1.6%	-0.5%	1.8%	-14.9%
Dominion Energy	USA	78.6	-1.9%	-2.9%	6.8%	-5.1%
EDF	FRA	8.9	0.8%	0.8%	-3.9%	-10.6%
Engie	FRA	12.0	1.6%	1.9%	9.6%	-16.8%
Exelon	USA	37.9	-1.1%	-2.2%	1.4%	-16.9%
National Grid	GBR	887.8	-1.6%	-3.8%	1.9%	-6.0%
AEP	USA	83.3	-3.1%	-2.6%	-1.0%	-11.9%
HK & China Gas	HKG	11.1	0.9%	-1.1%	-6.1%	-23.7%
Sempra Energy	USA	131.1	-1.8%	4.9%	10.0%	-13.4%

Information Technology

(단위 : 각국 거래소 통화 기준)

Company	국가	Close	1D	1W	1M	YTD
Alphabet	USA	1,480.5	-1.1%	0.5%	-3.8%	10.5%
Tencent	HKG	513.5	2.3%	-6.6%	-6.0%	36.7%
Alibaba	USA	248.4	0.1%	-5.3%	-4.8%	17.1%
Facebook	USA	256.1	-2.6%	2.5%	4.5%	24.8%
Taiwan Semicon	TWN	429.0	-1.5%	0.8%	23.1%	29.6%
Oracle	USA	54.3	-1.2%	-3.1%	-5.4%	2.4%
Nvidia	USA	434.0	-2.8%	-3.4%	3.5%	84.4%
SAP	DEU	135.9	0.3%	0.4%	0.3%	12.9%
Adobe Systems	USA	435.2	-1.8%	-2.6%	-6.6%	32.0%
Texas Instruments	USA	136.0	0.5%	2.9%	4.2%	6.0%
Broadcom	USA	324.0	-1.0%	-1.3%	1.4%	2.5%
Paypal	USA	189.0	-2.2%	-4.2%	6.0%	74.8%
ASML	NLD	312.4	1.3%	-0.9%	-10.4%	18.5%
Baidu	USA	124.6	-0.4%	-1.6%	-5.8%	-1.4%
Qualcomm	USA	108.8	2.3%	-1.9%	17.6%	23.3%
Micron Technology	USA	47.8	-2.8%	-6.9%	-5.8%	-11.2%
Tokyo Electron	JAP	28,010.0	0.3%	-3.8%	-5.4%	17.1%
Nintendo	JAP	50,040.0	-0.8%	5.1%	2.8%	13.8%
Applied Materials	USA	64.5	-1.2%	-0.6%	3.0%	5.6%

Financials

(단위 : 각국 거래소 통화 기준)

Company	국가	Close	1D	1W	1M	YTD
Berkshire Hathaway	USA	319,380.0	0.2%	6.3%	16.6%	-6.0%
Ind&Comm BOC	CHN	5.0	-0.2%	-1.4%	-4.6%	-15.3%
Bank of America	USA	26.9	1.4%	7.6%	12.1%	-23.6%
Construction BOC	HKG	5.8	2.1%	-0.5%	-9.2%	-13.8%
Wells Fargo	USA	25.3	2.5%	4.5%	-0.6%	-52.9%
PingAn Insurance	HKG	82.4	0.5%	-0.7%	-6.3%	-10.5%
Agricultural Bank	HKG	2.7	0.0%	-0.7%	-7.4%	-20.1%
HSBC Holdings	GBR	346.0	4.5%	2.8%	-8.4%	-41.5%
Citi Group	USA	53.8	1.7%	7.2%	2.1%	-32.7%
Bank of China	HKG	2.6	0.8%	-1.5%	-7.5%	-21.9%

Real Estate

(단위 : 각국 거래소 통화 기준)

Company	국가	Close	1D	1W	1M	YTD
American Tower	USA	246.2	-2.8%	-5.4%	-6.9%	7.1%
China Vanke	HKG	25.2	1.0%	0.6%	-8.9%	-24.4%
Simon Property	USA	67.2	2.6%	6.6%	5.0%	-54.9%
SHKP Ltd	HKG	97.4	2.6%	1.2%	-0.8%	-18.4%
Country Garden	HKG	10.1	1.8%	0.8%	-4.0%	-18.8%
Crown Castle Int'l	USA	161.8	-2.6%	-2.5%	-5.7%	13.8%
China Evergrande	HKG	21.5	0.2%	-2.5%	-9.5%	-0.7%
Overseas land&Invest	HKG	23.3	1.3%	-0.9%	-7.9%	-23.4%

※ 작성자(SK증권 리서치센터)는 본 조사분석자료에 게재된 내용들이 외부의 부당한 압력이나 간섭없이 신의성실하게 작성되었음을 확인합니다. 자료 제공일 시점에서의 의견 및 추정치로 최종 실적과 오차가 발생할 수 있으며, 투자를 유도할 목적이 아니라 투자판단에 참고가 되는 정보제공을 목적으로 하고 있습니다. 투자시 투자자 자신의 판단과 책임하에 최종결정을 하시기 바랍니다. 본 자료는 당사의 저작물로서 모든 저작권은 당사에게 있으며, 어떠한 경우에도 당사의 동의 없이 복제, 대여, 전송, 재배포 될 수 없습니다.

