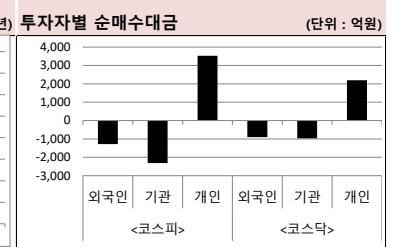
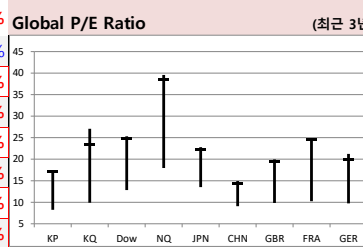
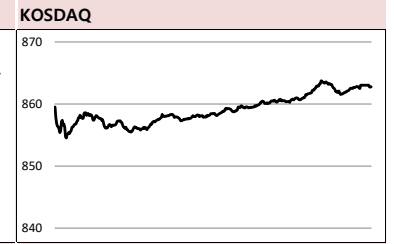




Global Indices		(단위: pt, 10억 원지통화)							
	Close	시가총액	1D	1W	1M	3M	YTD	3Y	
KOSPI	2,386.4	1,559,517.5	1.5%	6.0%	11.0%	22.6%	8.6%	2.9%	
KOSDAQ	862.8	322,405.7	0.6%	4.3%	11.6%	26.4%	28.8%	37.3%	
Dow Jones	27,791.4	8,670.8	1.3%	4.2%	6.6%	14.2%	-2.6%	27.1%	
Nasdaq	10,968.4	17,280.3	-0.4%	0.6%	3.3%	20.2%	22.2%	75.3%	
S&P 500	3,360.5	28,941.5	0.3%	2.0%	5.5%	14.7%	4.0%	37.6%	
UK	6,050.6	1,658.6	0.3%	0.3%	-0.7%	1.9%	-19.8%	-17.2%	
Germany	12,687.5	1,165.3	0.1%	0.3%	0.4%	16.4%	-4.2%	5.6%	
France	4,909.5	1,541.2	0.4%	0.7%	-1.2%	7.9%	-17.9%	-3.0%	
Japan	22,329.9	342,195.3	0.0%	0.6%	0.2%	10.7%	-5.6%	13.2%	
China	3,379.3	40,389.7	0.8%	0.3%	-0.1%	16.7%	10.8%	5.3%	
Brazil	103,444.5	3,346.6	0.7%	0.6%	3.4%	28.9%	-10.6%	53.6%	
Vietnam	843.2	2,967,142.0	0.2%	3.5%	-3.2%	3.6%	-12.3%	9.2%	
India	38,182.1	74,597.6	0.4%	3.4%	4.3%	20.7%	-7.6%	22.3%	
Russia	2,960.8	40,334.6	-0.4%	1.1%	5.7%	12.1%	-2.8%	52.2%	



Global Market
미국 증시 - 경기부양책 기대감에도 불구하고, 미중 갈등에 혼조세 기록
 • 트럼프 대통령, 실업수당 지원금 400달러로 낮추어 연장하는 행정명령에 서명
 • 중국 외교부는 미 상원 정보위원장을 포함, 미국인 11명을 제재한다고 밝히며 갈등 심화

China Region Market
중국 증시 - 예상보다 양호한 경제지표에도 불구하고, 혼조세 시현
 • 중국 7월 소비자물가지수 YoY 2.7% 상승하며 예상치 상회하며 경기회복 기대감 고조
 • 다만 전방위로 격화되고 있는 미중 갈등이 증시의 불확실성으로 작용하며 상승폭 제한

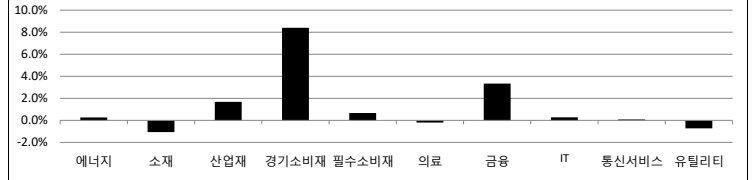
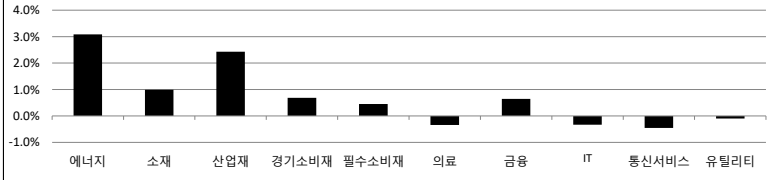
유럽 증시 - 중국의 지표 개선과 미국 경기부양책 기대감에 주요국 증시 상승 마감
 • 중국의 지표 호조에 따른 기대감 지속되며 증시 상승을 부양
 • 미중 갈등에도 불구하고, 금주 15일 개최되는 미중간 고위급 회담 예정으로 동요하지 않는 모습

Today's Event
 • OECD 2020 한국경제보고서 발표
 • 월간 재정동향
 • 미, 7월 생산자물가지수
 • 미, 7월 NFIB 소기업 낙관지수
 • 영, 7월 실업률
 • 독, 8월 ZEW 경기기대지수
 • 일, 7월 은행대출
 • 일, 6월 경상수지

일본 증시 - '산의 날'로 휴장
국내 증시 - 미 경기부양책 합의 난항에도 불구하고, 개인의 강한 매수세에 상승
 • 미중 갈등이 고조되고, 미 경기부양책 합의가 난항을 겪으며 외국인과 기관은 모두 매도세
 • 그러나 현대차, 삼성SDI 등 2차전지 관련주 중심으로 개인의 강한 매수세 나타나며 증시 상승

S&P 500 Sector							
	1D	1W	1M	3M	YTD	2Y	3Y
에너지	3.1%	6.0%	7.0%	-1.9%	-36.6%	-47.8%	-38.4%
소재	1.0%	3.8%	7.4%	18.6%	1.6%	6.5%	17.1%
산업재	2.4%	6.9%	13.1%	21.9%	-5.4%	3.1%	12.3%
경기소비재	0.7%	3.1%	4.4%	23.5%	19.2%	31.1%	64.5%
필수소비재	0.5%	2.1%	5.6%	9.8%	1.1%	19.7%	15.5%
의료	-0.3%	-0.5%	5.2%	6.7%	3.9%	19.2%	36.0%
금융	0.6%	3.7%	6.3%	12.2%	-18.9%	-10.6%	1.3%
IT	-0.3%	0.1%	4.8%	19.7%	23.7%	55.5%	103.4%
통신서비스	-0.5%	2.5%	2.1%	12.8%	8.2%	29.1%	23.7%
유틸리티	-0.1%	2.0%	6.2%	9.4%	-5.0%	16.2%	14.6%

Korea Sector							
	1D	1W	1M	3M	YTD	2Y	3Y
에너지	0.3%	27.8%	26.0%	41.1%	-2.5%	-20.1%	-18.5%
소재	-1.1%	12.1%	27.0%	56.0%	37.9%	4.3%	2.5%
산업재	1.7%	6.9%	6.9%	14.3%	-11.2%	-17.5%	-25.6%
경기소비재	8.4%	18.0%	32.1%	37.7%	2.9%	2.6%	-5.6%
필수소비재	0.7%	6.2%	8.2%	5.5%	1.2%	-13.5%	-14.3%
의료	-0.2%	6.5%	1.5%	36.6%	61.8%	12.1%	92.6%
금융	3.3%	5.8%	10.7%	8.8%	-22.4%	-31.5%	-40.2%
IT	0.3%	2.2%	8.3%	17.1%	4.9%	26.3%	31.9%
통신서비스	0.1%	0.5%	1.3%	40.2%	60.1%	114.3%	102.9%
유틸리티	-0.7%	1.7%	3.0%	-12.6%	-30.6%	-41.0%	-55.0%



Fixed Income				Commodity					
	Close	1D	1M	YTD		Close	1D	1M	YTD
국고채 3년	0.827	1.7	-1.9	-52.8	국제유가(WTI)	41.94	1.7%	3.4%	-31.3%
국고채 10년	1.362	3.5	-3.5	-31.0	VIX Index	22.13	-0.4%	-18.9%	60.6%
미국채 2년	0.131	0.2	-2.2	-143.8	천연가스	2.15	-3.8%	19.3%	-1.6%
미국채 10년	0.576	1.2	-6.9	-134.2	CRB상품지수	147.58	0.5%	4.3%	-20.6%
일본 국채 10년	0.012	0.0	-1.5	2.3	금(Comex)	2,024.40	0.7%	12.3%	32.9%
중국 국채 10년	2.917	0.0	1.6	-28.7	BDI(Baltic Dry)	1,501.00	0.0%	-17.1%	37.7%
독일 국채 10년	-0.526	-1.7	-6.1	-34.0	구리	286.15	2.5%	-0.9%	2.3%

Currency				
	Close	1D	1M	YTD
달러인덱스(pt)	93.58	0.2%	-3.2%	-3.0%
원/달러(원)	1,185.70	0.1%	-1.6%	2.5%
엔/달러(엔)	105.96	0.0%	-0.9%	-2.6%
달러/유로(달러)	1.17	-0.4%	3.9%	4.7%
원/홍콩달러(원)	152.99	0.1%	-1.5%	3.2%
원/위안(원)	170.23	0.0%	-0.9%	2.6%
달러/파운드(달러)	1.31	0.2%	3.6%	-1.4%

※ 작성자(SK증권 리서치센터)는 본 조사분석자료에 게재된 내용들이 외부의 부당한 압력이나 간섭없이 신의성실하게 작성되었음을 확인합니다. 자료 제공일 시점에서의 의견 및 추정치로 최종 실적과 오차가 발생할 수 있으며, 투자를 유도할 목적이 아니라 투자판단에 참고가 되는 정보제공을 목적으로 하고 있습니다. 투자시 투자자 자신의 판단과 책임하에 최종결정을 하시기 바랍니다. 본 자료는 당사의 저작물로서 모든 저작권은 당사에게 있으며, 어떠한 경우에도 당사의 동의 없이 복제, 대여, 전송, 재배포 될 수 없습니다.



MORNING CALL



2020-08-11, (화)

일일 상승률 상위 종목			일일 하락률 상위 종목		
종목명	시가총액	수익률	종목명	시가총액	수익률
SK디스커버리	12,793	30.0%	웰바이오텍	1,267	-17.6%
한국비엔씨	2,099	29.9%	키다리스튜디오	1,390	-13.1%
엑세스바이오	5,775	29.8%	솔브레인홀딩스	6,436	-10.8%
알루코	2,002	29.8%	녹원씨엔아이	1,234	-10.6%
씨아이에스	4,400	26.6%	한미약품	38,431	-8.2%
디이엔티	1,239	24.5%	디케이디엔아이	1,004	-7.6%
대웅	22,036	20.3%	디피씨	7,856	-7.1%
바이오니아	7,640	20.0%	큐브앤컴퍼니	1,027	-6.8%
SK케미칼	47,142	18.4%	범양건영	1,473	-6.8%
상신이디피	1,716	17.8%	필룩스	3,052	-6.1%
나노신소재	5,261	17.2%	엘앤케이바이오	1,143	-6.0%
일진다이아	9,516	16.9%	큐리언트	2,588	-5.7%
현대차	363,236	15.7%	흥구석유	1,008	-5.6%
한국단자	4,718	15.3%	엘비세미콘	4,488	-5.5%
상아프론테크	8,664	15.2%	디케이티	1,984	-5.5%
디엔에이링크	1,886	14.8%	대양금속	1,217	-5.2%
팬젠	1,061	14.4%	대명소노시즌	1,220	-5.1%
경농	3,937	14.2%	유바이오로직스	8,219	-4.7%
탐앤지니어링	1,821	14.0%	테스나	6,400	-4.7%
한세실업	4,780	13.3%	와이솔	4,381	-4.6%

♥
25만

원가 좋아하는
사람들이 벌써
이렇게나

시럽웰스 회원
25만 돌파!

시럽웰스 외 250,000명이 좋아합니다.

스마트하게 돈 버는 지갑, 시럽웰스

주요 투자자별 매매수/순매도 상위 종목 (단위 : 억원)

<외국인 순매수 상위>			<외국인 순매도 상위>			<기관 순매수 상위>			<기관 순매도 상위>			<개인 순매수 상위>			<개인 순매도 상위>		
종목명	매수대금	종목명	매도대금	종목명	매수대금	종목명	매도대금	종목명	매수대금	종목명	매도대금	종목명	매수대금	종목명	매도대금		
기아차	321.7	LG화학	-1,876.8	LG전자	496.5	현대차	-474.2	LG화학	2,059.6	LG전자	-786.6	현대차	2,059.6	LG전자	-786.6		
LG전자	280.5	삼성SDI	-1,110.8	셀트리온헬스케어	377.4	삼성전자	-364.2	삼성SDI	1,200.7	SK케미칼	-400.1	SK케미칼	1,200.7	SK케미칼	-400.1		
만도	68.3	셀트리온헬스케어	-201.6	SK케미칼	361.9	LG화학	-268.7	현대차	615.8	기아차	-333.3	롯데케미칼	615.8	기아차	-333.3		
롯데케미칼	150.1	현대차	-190.1	SK텔레콤	189.7	카카오	-245.5	삼성전자	498.2	SK텔레콤	-307.7	이마트	498.2	SK텔레콤	-307.7		
이마트	143.6	SK이노베이션	-169.3	현대모비스	177.4	SK이노베이션	-212.3	SK이노베이션	384.1	롯데케미칼	-275.5	고려아연	384.1	롯데케미칼	-275.5		
고려아연	139.3	엔씨소프트	-149.0	롯데케미칼	129.3	LG이노텍	-165.6	카카오	328.9	KB금융	-193.2	SK하이닉스	328.9	KB금융	-193.2		
SK하이닉스	109.5	에코프로비엠	-144.6	하나금융지주	116.8	넷마블	-160.3	넷마블	238.5	SK하이닉스	-177.8	SK텔레콤	109.5	SK하이닉스	-177.8		
SK텔레콤	109.3	포스코케미칼	-139.2	현대글로벌비스	112.7	셀트리온	-127.8	LG이노텍	235.0	셀트리온헬스케어	-172.9	클라비엔에이치	109.3	셀트리온헬스케어	-172.9		
클라비엔에이치	108.5	에이스테크	-129.5	삼성생명	89.1	삼성SDI	-119.3	엔씨소프트	188.7	하나금융지주	-152.1	신한지주	108.5	하나금융지주	-152.1		
신한지주	108.2	케이엠더블유	-125.6	KB금융	74.4	고려아연	-102.1	포스코케미칼	186.5	신한지주	-139.4	KB금융	108.2	신한지주	-139.4		
KB금융	99.4	삼성전자	-121.3	농심자	73.3	태영건설	-92.4	셀트리온	152.1	현대글로벌비스	-109.6	기업은행	99.4	현대글로벌비스	-109.6		
기업은행	81.7	HMM	-119.3	SK하이닉스	66.6	LG생활건강	-87.1	에코프로비엠	145.3	현대위아	-105.4	SK디스커버리	81.7	현대위아	-105.4		
SK디스커버리	81.0	SK	-102.7	에이비엘바이오	61.4	테스나	-79.8	케이엠더블유	133.2	일진다이아	-104.3	LG	81.0	일진다이아	-104.3		
LG	80.1	현대모비스	-90.2	엘오티베콤	48.5	한화솔루션	-76.7	태영건설	133.0	SK머티리얼즈	-104.0	현대위아	80.1	SK머티리얼즈	-104.0		
현대위아	71.2	NAVER	-79.1	네투스	47.6	대한항공	-76.4	HMM	114.8	이마트	-103.3	만도	71.2	이마트	-103.3		
만도	68.3	디피씨	-78.9	OCI	44.6	삼성에스디에스	-74.3	제넥신	111.4	현대모비스	-95.8	KT	68.3	현대모비스	-95.8		
KT	66.9	넷마블	-72.1	에코프로	40.6	와이엔텍	-64.9	디피씨	104.6	LG생활건강	-94.6	일진다이아	66.9	LG생활건강	-94.6		
일진다이아	66.6	바이오니아	-71.9	현대제철	36.4	GS	-64.2	삼성바이오로직스	100.7	OCI	-87.7	LG유플러스	66.6	OCI	-87.7		
LG유플러스	63.5	제넥신	-71.7	에이스테크	32.6	리노공업	-62.0	삼성에스디에스	97.4	클라비엔에이치	-86.6		63.5	클라비엔에이치	-86.6		

후강통(Shanghai-Hongkong Link) 시가총액 상위기업 수익률 (단위 : CNY, %) 선강통(Shenzhen-Hongkong Link) 시가총액 상위기업 수익률 (단위 : CNY, %)

코드	종목명	시가총액(M)	Close	수익률	코드	종목명	시가총액(M)	Close	수익률
601318 C1 Equity	PING AN INSURANCE GROUP CO	1,382,800.4	77.01	0.89%	000651 C2 Equity	GREE ELECTRIC APPLIANCES I-A	338,685.6	56.30	0.09%
600519 C1 Equity	KWEICHOW MOUTAI CO LTD-A	2,052,614.6	1,633.99	0.18%	002475 C2 Equity	LUXSHARE PRECISION INDUST	366,164.4	52.43	-2.27%
600276 C1 Equity	JIANGSU HENGRUI MEDICINE C-A	481,799.9	90.79	-0.45%	002415 C2 Equity	HANGZHOU HIKVISION DIGITA	354,736.6	37.96	-1.96%
600009 C1 Equity	SHANGHAI INTERNATIONAL AIR-	131,919.6	68.46	1.0%	000063 C2 Equity	ZTE CORP-A	162,843.4	38.34	-1.44%
600050 C1 Equity	CHINA UNITED NETWORK-A	158,230.1	5.10	1.39%	000858 C2 Equity	WULIANGYE YIBIN CO LTD-A	799,378.4	205.94	-0.64%
601888 C1 Equity	CHINA INTERNATIONAL TRAVEL-	417,244.0	213.70	-3.25%	000333 C2 Equity	MIDEA GROUP CO LTD-A	505,569.3	72.00	2.06%
603993 C1 Equity	CHINA MOLYBDENUM CO LTD-A	92,639.9	4.57	-3.99%	000002 C2 Equity	CHINA VANKE CO LTD -A	312,782.6	27.81	2.89%
600585 C1 Equity	ANHUI CONCH CEMENT CO LTD-	316,075.2	61.60	0.16%	300015 C2 Equity	AIER EYE HOSPITAL GROUP CO	191,032.4	46.35	1.05%
600030 C1 Equity	CITIC SECURITIES CO-A	392,315.0	33.21	3.91%	002714 C2 Equity	MUYUAN FOODSTUFF CO LTD-	343,863.8	91.75	1.02%
603160 C1 Equity	SHENZHEN GOODIX TECHNOLOG	94,720.0	207.30	0.32%	002027 C2 Equity	FOCUS MEDIA INFORMATION I	89,975.4	6.13	5.33%

※ 작성자(SK증권 리서치센터)는 본 조사분석자료에 게재된 내용들이 외부의 부당함 압력이나 간섭없이 신의성실하게 작성되었음을 확인합니다. 자료 제공일 시점에서의 의견 및 추정치로 최종 실적과 오차가 발생할 수 있으며, 투자를 유도할 목적이 아니라 투자판단에 참고가 되는 정보제공을 목적으로 하고 있습니다. 투자시 투자자 자신의 판단과 책임하에 최종결정을 하시기 바랍니다. 본 자료는 당사의 저작물로서 모든 저작권은 당사에게 있으며, 어떠한 경우에도 당사의 동의 없이 복제, 대여, 전송, 재배포 될 수 없습니다.



MORNING CALL



2020-08-11, (화)

코스피 & 코스닥 섹터별 시가총액 상위 종목 수익률(국내)

(단위 : 억원 / 원)

섹터	코드	종목명	시가총액	Close	1D	1W	YTD	코드	종목명	시가총액	Close	1D	1W	YTD
에너지 Energy	A096770	SK이노베이션	171,986	186,000	1.1%	43.6%	24.0%	A009830	한화솔루션	49,718	31,100	3.5%	20.3%	65.0%
	A010950	S-Oil	69,126	61,400	-1.4%	2.5%	-35.6%	A002380	KCC	12,663	142,500	4.8%	5.6%	-30.5%
	A078930	GS	32,520	35,000	-1.7%	2.0%	-32.2%	A011780	금호석유	29,615	97,200	3.2%	18.4%	25.4%
	A018670	SK가스	8,612	93,300	1.7%	5.2%	10.3%	A047050	포스코인터내셔널	17,149	13,900	0.0%	2.2%	-25.5%
	A002960	한국셀섹유	3,062	235,500	0.2%	0.4%	-27.1%	A010060	OCI	15,454	64,800	5.5%	18.9%	3.5%
	A017940	E1	2,662	38,800	2.2%	3.3%	-19.7%	A011790	SKC	32,655	87,000	0.2%	13.0%	70.6%
소재 Materials	A051910	LG화학	508,265	720,000	-3.5%	13.4%	126.8%	A036490	SK머티리얼즈	27,055	256,500	6.2%	5.0%	38.3%
	A005490	POSCO	173,066	198,500	0.8%	3.4%	-16.1%	A036830	솔브레인홀딩스	6,436	66,900	-10.8%	45.4%	65.5%
	A010130	고려아연	84,915	450,000	-0.9%	8.8%	5.9%	A178920	PI첨단소재	9,941	33,850	-1.7%	-1.3%	-3.3%
	A011170	롯데케미칼	65,123	190,000	8.3%	12.8%	-15.2%	A005290	동진세미켐	19,383	37,700	0.1%	12.0%	125.1%
	A004020	현대제철	35,497	26,600	2.7%	10.1%	-15.4%	A278280	천보	13,620	136,200	0.5%	4.8%	121.1%
	A003410	쌍용양회	27,561	5,470	3.4%	9.0%	-3.5%	A078130	국일제지	7,012	5,550	-0.9%	-0.2%	-7.2%
산업재 Industrials	A028260	삼성물산	204,641	109,500	2.8%	5.3%	0.9%	A010140	삼성중공업	34,335	5,450	0.2%	1.5%	-25.0%
	A034730	SK	172,031	244,500	0.8%	12.4%	-6.7%	A000720	현대건설	38,362	34,450	1.0%	2.2%	-18.6%
	A003550	LG	155,301	90,000	4.7%	20.3%	22.0%	A004990	롯데지주	32,155	30,650	0.5%	0.5%	-21.3%
	A009540	한국조선해양	61,714	87,200	1.4%	1.0%	-31.1%	A047810	한국항공우주	23,540	24,150	2.1%	2.8%	-29.1%
	A086280	현대글로비스	48,188	128,500	5.3%	17.4%	-10.1%	A012750	에스원	34,237	90,100	-1.1%	0.9%	-3.8%
	A267250	현대중공업지주	36,653	232,000	0.0%	0.2%	-31.4%	A000120	CJ대한통운	34,219	150,000	-0.3%	-0.7%	-3.2%
자유소비재 Consumer Discretionary	A005380	현대차	363,236	170,000	15.7%	33.9%	41.1%	A028300	에이치엘비	42,650	81,000	-2.8%	-1.0%	-20.5%
	A012330	현대모비스	226,230	238,000	6.5%	15.5%	-7.0%	A035760	CJ ENM	27,170	123,900	2.1%	10.1%	-22.4%
	A000270	기아차	187,886	46,350	9.7%	16.8%	4.6%	A034230	파라다이스	12,186	13,400	-1.8%	4.3%	-32.2%
	A066570	LG전자	140,246	85,700	11.0%	15.8%	18.9%	A028150	GS홈쇼핑	7,422	113,100	3.1%	6.7%	-23.9%
	A035250	강원랜드	48,351	22,600	-0.9%	0.4%	-23.7%	A025980	아난티	8,688	10,200	-1.5%	-2.4%	-1.9%
	A021240	코웨이	58,745	79,600	-0.1%	6.7%	-14.5%	A033290	코웰패션	5,558	6,280	-3.7%	-2.2%	11.4%
필수소비재 Consumer Staples	A051900	LG생활건강	225,683	1,445,000	0.9%	7.0%	14.6%	A282330	BGF리테일	22,901	132,500	2.3%	9.1%	-21.8%
	A033780	KT&G	118,346	86,200	-0.1%	8.0%	-8.1%	A139480	이마트	33,730	121,000	5.7%	6.6%	-5.1%
	A090430	아모레퍼시픽	98,210	168,000	-0.9%	4.7%	-16.0%	A007070	GS리테일	25,680	33,350	-1.6%	-1.2%	-15.0%
	A002790	아모레G	45,434	55,100	0.0%	6.4%	-33.4%	A007310	오뚜기	20,658	573,000	0.9%	0.9%	3.4%
	A271560	오리온	57,920	146,500	1.0%	8.5%	38.9%	A000080	하이진트로	31,069	44,300	0.0%	1.8%	52.8%
	A097950	CJ제일제당	64,281	427,000	0.7%	3.1%	69.1%	A026960	동서	21,136	21,200	0.7%	-1.6%	21.8%
의료 Health Care	A207940	삼성바이오로직스	510,132	771,000	0.4%	4.8%	78.1%	A091990	셀트리온헬스케어	162,762	107,500	0.8%	10.3%	102.8%
	A068270	셀트리온	425,059	315,000	0.2%	5.4%	74.0%	A084990	헬릭스미스	15,149	56,600	-3.4%	3.7%	-23.7%
	A128940	한미약품	38,431	324,500	-8.2%	19.5%	9.4%	A145020	휴젤	19,664	155,200	0.3%	4.2%	14.4%
	A008930	한미사이언스	41,059	62,200	-4.5%	26.2%	62.2%	A086900	메디톡스	10,849	181,500	-2.4%	7.4%	-39.7%
	A000100	유한양행	44,660	66,800	0.0%	14.2%	41.2%	A140410	메지온	15,044	172,800	-1.7%	5.4%	-9.7%
	A069620	대웅제약	13,730	118,500	1.3%	11.3%	-13.8%	A067630	에이치엘비생명과학	7,767	16,500	-2.9%	2.5%	-40.5%
IT Information Technology	A005930	삼성전자	3,450,534	57,800	0.5%	1.8%	3.6%	A032500	케이엠더블유	30,423	76,400	0.9%	7.0%	49.5%
	A000660	SK하이닉스	592,594	81,400	1.0%	-0.5%	-13.5%	A240810	원익IPS	17,817	36,300	-1.1%	-4.5%	1.3%
	A018260	삼성에스디에스	127,286	164,500	-1.5%	-1.5%	-15.4%	A056190	에스에프에이	12,406	34,550	-1.0%	-3.1%	-25.3%
	A006400	삼성SDI	325,600	473,500	-3.0%	14.2%	100.6%	A098460	고영	13,690	99,700	-0.8%	2.8%	-5.5%
	A034220	LG디스플레이	47,053	13,150	6.1%	6.1%	-19.1%	A039030	이오테크닉스	15,523	126,000	-0.2%	13.8%	22.0%
	A011070	LG이노텍	37,986	160,500	-2.7%	-2.7%	14.6%	A218410	RFHIC	9,205	38,600	0.0%	3.8%	4.8%
	A012510	더존비즈온	29,821	100,500	-1.5%	-2.9%	24.1%	A058470	리노공업	20,867	136,900	-3.1%	0.3%	112.9%
	A020150	일진머티리얼즈	25,960	56,300	0.5%	2.0%	31.7%	A046890	서울반도체	10,116	17,350	-0.9%	-3.1%	6.8%
	A307950	현대오트 모바일	8,925	42,500	3.2%	9.5%	-15.7%	A006490	인스코비	2,273	2,305	1.1%	20.1%	-24.7%
	A017670	SK텔레콤	192,175	238,000	3.9%	8.7%	0.0%	A036630	세종텔레콤	1,759	293	8.9%	9.3%	-23.1%
통신서비스 Telecommunication Services	A030200	KT	63,842	24,450	2.5%	3.6%	-9.4%	A065530	전파기지국	2,870	5,430	0.6%	8.0%	65.6%
	A032640	LG유플러스	53,267	12,200	5.2%	8.0%	-14.1%	A000810	삼성화재	78,405	165,500	0.6%	-0.9%	-32.0%
	A055550	신한지주	147,277	30,850	2.2%	3.2%	-28.8%	A086790	하나금융지주	90,823	30,250	3.2%	2.4%	-18.0%
금융 Financials	A105560	KB금융	154,473	37,150	2.8%	5.4%	-22.0%	A316140	우리금융지주	64,210	8,890	2.9%	6.0%	-23.4%
	A032830	삼성생명	110,600	55,300	12.3%	16.8%	-25.8%	A015350	부산가스	4,208	38,250	4.8%	5.7%	7.1%
	A015760	한국전력	124,862	19,450	-0.8%	2.1%	-30.0%	A004690	삼천리	3,126	77,100	-0.5%	-1.0%	-8.8%
유틸리티 Utilities	A036460	한국가스공사	22,801	24,700	-0.4%	-1.4%	-34.7%	A017390	서울가스	3,335	66,700	0.3%	1.4%	-5.5%
	A071320	지역난방공사	4,041	34,900	1.0%	-1.4%	-26.2%	A267290	경동도시가스	1,020	17,300	3.3%	3.9%	-18.6%

※ 작성자(SK증권 리서치센터)는 본 조사분석자료에 게재된 내용들이 외부의 부당한 압력이나 간섭없이 신의성실하게 작성되었음을 확인합니다. 자료 제공일 시점에서의 의견 및 추정치로 최종 실적과 오차가 발생할 수 있으며, 투자를 유도할 목적이 아니라 투자판단에 참고가 되는 정보제공을 목적으로 하고 있습니다. 투자시 투자자 자신의 판단과 책임하에 최종결정을 하시기 바랍니다. 본 자료는 당사의 저작물로서 모든 저작권은 당사에게 있으며, 어떠한 경우에도 당사의 동의 없이 복제, 대여, 전송, 재배포 될 수 없습니다.





2020년 08월 시장 캘린더

월	화	수	목	금	비고
3 <ul style="list-style-type: none"> 독일 7월 제조업 PMI 확정치 유로존 7월 제조업 PMI 확정치 일본 7월 PMI 확정치 미, 차이신 제조업 PMI 	4 <ul style="list-style-type: none"> 미, 7월 자동차 판매 미, 6월 공장주문 수도권 주택 공급 확대 방안 유로존, 6월 생산자물가지수(PP) 	5 <ul style="list-style-type: none"> 갤럭시 하반기 연팩 행사 개최 중, 7월 차이신 서비스업 PMI 미, 6월 무역수지 미, 7월 ISM 비제조업지수 	6 <ul style="list-style-type: none"> 미, 주간 신규 실업수당 청구건수 6월 국제수지(잠정) 카카오 실적발표 독, 6월 공청수주 	7 <ul style="list-style-type: none"> 미, 중국 제품 관세 한시적 면세 중, 7월 무역수지 일, 7월 외환보유액 독, 6월 무역수지 	
10 <ul style="list-style-type: none"> 일, 증시휴장 중, 7월 생산자물가지수 중, 7월 소비자물가지수 미, 6월 구인 및 이직 보고서 	11 <ul style="list-style-type: none"> 미, 7월 NFIB 소기업 낙관지수 미, 7월 생산자물가지수 영, 7월 실업률 한화에어로스페이스 실적발표 	12 <ul style="list-style-type: none"> OPEC 월간 보고서 7월 고용동향 미, 주간 원유재고 미, 7월 소비자물가지수 	13 <ul style="list-style-type: none"> 미, 7월 수출입물가지수 6월 통화 및 유동성 동향 미, 주간 신규 실업수당 청구건수 MSCI 분기 리뷰 	14 <ul style="list-style-type: none"> 7월 수출입물가 지수 갤럭시노트20, 사전개통 예정 중, 7월 산업생산 중, 7월 소매판매 유로존, 6월 무역수지 	
17 <ul style="list-style-type: none"> 미, 민주당 전당대회 미, 8월 뉴욕주 제조업지수 국내 증시 휴장 	18 <ul style="list-style-type: none"> 미, 7월 주택착공, 건축허가 미, 홈데포 실적발표 미, 월마트 실적발표 	19 <ul style="list-style-type: none"> 미, 주간 MBA 모기지 신청건수 삼성전자 배당금지금 예정일 미, 주간 원유재고 	20 <ul style="list-style-type: none"> 미, 주간 신규 실업수당 청구건수 미, 7월 경기선행지수 미, 8월 필라델피아 연준 제조업 지수 	21 <ul style="list-style-type: none"> 7월 생산자물가지수 미, 7월 기존주택판매 미, 8월 서비스업 PMI 예비치 	
24 <ul style="list-style-type: none"> 트럼프 대선후보 공식 지명식 개최 7월 관광통계 미, 7월 시카고 연방 국가활동지수 	25 <ul style="list-style-type: none"> 8월 소비자동향조사 6월 주택가격지수 7월 신규주택매매 8월 소비자신뢰지수 	26 <ul style="list-style-type: none"> 제주항공 추가상장(유상증자) 미, 7월 내구재주문 미, 주간 원유재고 7월 무역지수 및 교역조건 	27 <ul style="list-style-type: none"> 금융통화위원회 미, 2분기 GD 수정치 미, 주간 신규 실업수당 청구건수 	28 <ul style="list-style-type: none"> 미, 7월 개인소득, 개인소비지출 독, 9월 GfK 소비자신뢰지수 미, 7월 상품수지 	
31 <ul style="list-style-type: none"> 영, 증시 휴장 G7 정상회의 중, 8월 제조업 PMI 					

※ 작성자(SK증권 리서치센터)는 본 조사분석자료에 게재된 내용들이 외부의 부당한 압력이나 간섭없이 신의성실하게 작성되었음을 확인합니다. 자료 제공일 시점에서의 의견 및 추정치로 최종 실적과 오차가 발생할 수 있으며, 투자를 유도할 목적이 아니라 투자판단에 참고가 되는 정보제공을 목적으로 하고 있습니다. 투자시 투자자 자신의 판단과 책임하에 최종결정을 하시기 바랍니다. 본 자료는 당사의 저작물로서 모든 저작권은 당사에게 있으며, 어떠한 경우에도 당사의 동의 없이 복제, 대여, 전송, 재배포 될 수 없습니다.



섹터별 시가총액 상위 종목 수익률(해외)

Dow Jones Industrial Average Members

Company	국가	Close	(단위 : 각국 거래소 통화 기준)			
			1D	1W	1M	YTD
Apple	USA	450.9	1.5%	3.5%	17.5%	53.6%
American Express	USA	101.6	2.5%	8.6%	9.0%	-18.4%
Boeing	USA	179.4	5.5%	10.6%	0.5%	-44.9%
Caterpillar	USA	142.0	5.3%	7.8%	10.9%	-3.8%
Cisco Systems	USA	47.7	0.6%	1.2%	2.3%	-0.5%
Chevron	USA	89.7	3.4%	5.8%	5.3%	-25.5%
Walt Disney	USA	128.8	-0.9%	10.7%	7.9%	-11.0%
Dow Inc	USA	44.8	5.1%	11.7%	9.9%	-
Walgreens Boots Alliance	USA	42.9	3.2%	4.3%	6.8%	-27.3%
Goldman Sachs Group	USA	209.4	0.5%	5.0%	1.9%	-8.9%
Home Depot	USA	274.7	1.1%	3.2%	9.8%	25.8%
IBM	USA	127.1	1.7%	2.3%	7.4%	-5.2%
Intel	USA	49.2	2.5%	1.9%	-17.3%	-17.8%
Johnson & Johnson	USA	148.0	-0.4%	0.5%	4.0%	1.5%
JPMorgan Chase & Co	USA	100.6	1.3%	4.7%	4.5%	-27.8%
Coca-Cola	USA	47.7	-0.2%	3.1%	5.7%	-13.8%
McDonald's	USA	204.1	-0.2%	5.0%	10.4%	3.3%
3M	USA	161.4	2.0%	7.3%	5.6%	-8.5%
Merck & Co	USA	80.9	-0.1%	-2.0%	5.4%	-11.0%
Microsoft	USA	208.3	-2.0%	-3.8%	-2.5%	32.1%
NIKE	USA	105.4	3.5%	7.2%	7.6%	4.0%
Pfizer	USA	38.4	-0.2%	0.1%	13.5%	-2.0%
Procter & Gamble	USA	134.1	0.4%	2.1%	8.2%	7.4%
Travelers	USA	119.1	1.5%	4.1%	4.6%	-13.0%
UnitedHealth Group	USA	319.1	0.7%	5.1%	9.6%	8.5%
United Technologies	USA	64.2	4.9%	11.7%	7.7%	-27.3%
Visa	USA	196.8	0.2%	3.2%	2.2%	4.7%
Verizon	USA	59.0	0.8%	3.1%	8.3%	-3.9%
Walmart	USA	131.9	1.5%	2.0%	0.9%	11.0%
Exxon Mobil	USA	44.5	2.5%	5.3%	4.4%	-36.2%

Materials

Company	국가	Close	(단위 : 각국 거래소 통화 기준)			
			1D	1W	1M	YTD
BHP Billiton	AUS	39.8	1.4%	6.7%	10.1%	2.4%
BASF	DEU	49.1	1.3%	1.2%	-2.0%	-27.1%
Rio Tinto	AUS	101.9	-0.5%	-1.0%	4.0%	1.5%
SABIC	SAU	87.6	-0.2%	2.2%	-1.2%	-5.9%
Glencore	GBR	171.8	-1.6%	-5.0%	-2.0%	-27.0%
Vale S.A.	BRA	62.2	2.9%	3.2%	9.2%	16.7%
Air Liquide S.A.	FRA	138.9	-0.9%	-2.6%	2.9%	10.0%
Nutrien	CAN	49.0	3.3%	12.3%	13.5%	-29.0%
Shin-Etsu Chemical	JAP	12,280.0	0.0%	-1.0%	-1.0%	1.8%
LyondellBasell	USA	70.2	5.2%	13.0%	7.9%	-25.7%
Air Products & Chemicals	USA	281.2	-0.2%	1.0%	2.9%	19.7%
Southern Copper	USA	45.9	1.8%	3.8%	10.1%	7.9%
Linde PLC	USA	243.3	-0.8%	-0.4%	7.7%	14.3%
Alcoa	USA	15.6	6.1%	13.8%	36.5%	-27.6%

Industrials

Company	국가	Close	(단위 : 각국 거래소 통화 기준)			
			1D	1W	1M	YTD
Honeywell Int'l	USA	159.4	2.8%	7.3%	11.9%	-9.9%
Siemens	DEU	116.0	0.1%	3.6%	7.0%	-0.4%
Union Pacific	USA	186.9	2.1%	8.6%	12.3%	3.4%
Lockheed Martin	USA	389.3	0.9%	3.2%	11.5%	0.0%
UPS	USA	159.6	1.7%	12.2%	38.7%	36.3%
Airbus	FRA	72.1	4.0%	13.1%	10.1%	-44.8%
Fedex	USA	200.0	9.0%	18.2%	26.1%	32.3%
General Dynamics	USA	156.6	2.3%	6.0%	10.3%	-11.2%
Raytheon	USA	117.0	0.0%	0.0%	0.0%	-46.8%
Northrop Grumman	USA	335.7	2.0%	3.8%	15.0%	-2.4%
Vinci	FRA	80.1	2.1%	5.9%	-0.4%	-19.1%
Illinois Tool Works	USA	195.8	2.8%	5.3%	12.5%	9.0%
Deutsche Post	DEU	37.0	1.7%	4.7%	8.3%	8.8%
Canadian National Railway	CAN	135.5	1.2%	3.5%	11.2%	15.3%

Energy

Company	국가	Close	(단위 : 각국 거래소 통화 기준)			
			1D	1W	1M	YTD
Royal Dutch Shell	GBR	1,174.8	1.7%	2.7%	-5.7%	-47.4%
Petro China	HKG	2.7	-1.1%	1.9%	-2.9%	-31.5%
Total	FRA	33.2	1.4%	2.6%	-0.2%	-32.4%
BP	GBR	295.4	2.8%	5.1%	1.6%	-37.4%
China Petroleum	HKG	3.4	-0.9%	3.0%	0.0%	-27.3%
Schlumberger	USA	20.2	3.0%	8.0%	13.7%	-49.7%
Petrobras	BRA	23.5	2.9%	7.6%	4.2%	-22.3%
Reliance Industries	IND	2,119.9	-1.2%	5.5%	12.9%	41.8%
Equinor	NOR	145.4	1.4%	7.1%	5.4%	-17.2%
Shenhua Energy	HKG	12.6	-1.6%	-3.1%	-7.1%	-22.6%
Conocophillips	USA	39.6	3.5%	8.0%	-0.1%	-39.0%
CNOOC	HKG	8.5	0.2%	4.4%	-1.8%	-34.3%
ENI S.P.A.	ITA	8.0	2.3%	6.0%	-6.0%	-42.3%
EOG Resources Inc	USA	50.5	3.4%	8.8%	11.1%	-39.8%
Rosneft Oil Co.	RUS	368.3	0.3%	3.3%	1.2%	-18.1%
Gazprom	RUS	186.8	-0.2%	1.8%	-7.0%	-27.1%
Lukoil	RUS	5,112.0	0.5%	1.5%	0.3%	-17.1%
Suncor Energy	CHN	22.6	4.5%	7.3%	3.0%	-46.9%
Enterprise Products Partners	USA	18.3	2.3%	4.2%	6.1%	-35.0%
Enbridge	CHN	44.8	1.4%	4.5%	11.6%	-13.2%
Occidental Petroleum	USA	16.5	6.7%	8.1%	-1.4%	-60.0%

Consumer Discretionary

Company	국가	Close	(단위 : 각국 거래소 통화 기준)			
			1D	1W	1M	YTD
Amazon	USA	3,148.2	-0.6%	1.2%	-1.6%	70.4%
Toyota Motor	JAP	6,878.0	0.0%	8.7%	4.7%	-10.8%
Comcast	USA	43.0	0.5%	0.3%	6.2%	-4.3%
LVMH	FRA	371.6	-0.7%	-0.2%	-7.3%	-10.3%
Netflix	USA	483.4	-2.3%	-3.1%	-11.9%	49.4%
Naspers	ZAF	308,839.0	0.0%	-3.1%	-4.7%	34.8%
Booking Holdings	USA	1,768.6	0.8%	7.2%	3.6%	-13.9%
Inditex	ESP	22.7	0.7%	1.0%	-1.9%	-27.9%
Volkswagen	DEU	145.3	1.2%	5.1%	-1.4%	-16.1%
Daimler	DEU	40.8	0.8%	5.1%	11.0%	-17.3%
Charter Comm.	USA	602.3	0.1%	2.1%	12.0%	24.2%
Starbucks	USA	77.5	2.2%	2.6%	4.3%	-11.9%
Adidas	DEU	254.9	2.4%	7.1%	7.9%	-12.0%
Lowe's	USA	153.7	0.6%	2.3%	11.9%	28.4%
Tesla	USA	1,418.6	-2.4%	-4.5%	-8.2%	239.1%
TJX	USA	56.5	1.9%	8.9%	10.7%	-7.4%
Marriott International	USA	97.1	3.6%	16.3%	9.7%	-35.9%
Gree Electric Appliances	CHN	56.3	0.1%	-1.8%	-4.6%	-14.2%
Carnival	USA	15.4	8.6%	18.1%	-4.5%	-69.6%
Sands China	HKG	30.0	1.7%	1.0%	-1.0%	-28.0%
Nissan Motor	JAP	382.0	0.0%	3.0%	1.9%	-39.9%

※ 작성자(SK증권 리서치센터)는 본 조사분석자료에 게재된 내용들이 외부의 부당한 압력이나 간섭없이 신의성실하게 작성되었음을 확인합니다. 자료 제공일 시점에서의 의견 및 추정치로 최종 실적과 오차가 발생할 수 있으며, 투자를 유도할 목적이 아니라 투자판단에 참고가 되는 정보제공을 목적으로 하고 있습니다. 투자시 투자자 자신의 판단과 책임하에 최종결정을 하시기 바랍니다. 본 자료는 당사의 저작물로서 모든 저작권은 당사에게 있으며, 어떠한 경우에도 당사의 동의 없이 복제, 대여, 전송, 재배포 될 수 없습니다.



MORNING CALL



2020-08-11, (화)

Consumer Staples

(단위 : 각국 거래소 통화 기준)

Company	국가	Close	1D	1W	1M	YTD
Nestle	CHE	107.9	0.2%	-1.3%	0.7%	3.0%
AB Inbev	BEL	46.2	1.2%	-0.2%	-2.0%	-36.4%
Unilever	NLD	49.5	0.4%	-3.3%	6.9%	-3.5%
Pepsico	USA	136.0	-0.6%	-0.5%	1.1%	-0.5%
Philip Morris	USA	78.4	1.1%	2.4%	7.4%	-7.9%
Kweichow Moutai	CHN	1,634.0	0.2%	-2.0%	-4.7%	38.1%
BAT	GBR	2,543.5	2.1%	0.8%	-11.6%	-21.3%
L'oreal	FRA	276.0	-0.6%	-0.8%	-4.4%	4.5%
Altria Group	USA	43.2	2.5%	5.4%	7.3%	-13.4%
AmBev	BRA	13.2	-0.5%	-3.4%	-10.8%	-29.1%
Diageo	GBR	2,568.0	0.0%	-10.9%	-7.0%	-19.8%
Costco Wholesale	USA	340.0	-0.3%	3.2%	4.2%	15.7%
Kraft Heinz	USA	34.8	-1.8%	0.0%	7.8%	8.3%
CVS Health	USA	65.7	1.2%	2.9%	4.9%	-11.5%
Mondelez International	USA	55.5	-0.2%	0.0%	7.9%	0.7%

Telecommunication Services

(단위 : 각국 거래소 통화 기준)

Company	국가	Close	1D	1W	1M	YTD
AT&T	USA	30.2	0.6%	2.0%	0.2%	-22.7%
China Mobile	HKG	54.8	1.8%	1.7%	-0.2%	-16.3%
NTT Docomo	JAP	3,009.0	0.0%	2.0%	2.5%	-1.0%
Nippon Telegraph	JAP	2,507.0	0.0%	0.4%	-0.3%	-9.1%
Softbank	JAP	6,521.0	0.0%	-5.9%	4.1%	37.1%
Deutsche Telekom	DEU	14.9	-0.1%	3.0%	-0.3%	2.1%
Vodafone	GBR	116.6	-0.1%	-0.3%	-5.5%	-20.5%
KDDI	JAP	3,218.0	0.0%	-2.4%	-1.4%	-1.1%
America Movil SAB	MEX	14.1	-0.6%	-0.8%	0.2%	-6.9%
T-Mobile	USA	116.1	0.9%	8.6%	8.4%	48.3%
Telefonica	ESP	3.5	2.2%	-1.4%	-11.3%	-43.0%
Orange	FRA	9.8	1.0%	-2.0%	-6.6%	-25.3%
Singapore Telecom	SGP	2.4	0.0%	-2.9%	-5.2%	-29.4%
Emirates Telecom	ARE	16.6	-0.5%	-0.2%	-0.7%	1.5%
Saudi Telecom	SAU	96.0	-1.0%	-1.2%	-2.0%	-4.8%
Bell Canada Enterprises	CAN	56.9	0.2%	1.2%	3.1%	-5.5%

Health Care

(단위 : 각국 거래소 통화 기준)

Company	국가	Close	1D	1W	1M	YTD
Novartis	CHE	75.5	0.0%	-2.5%	-7.9%	-17.9%
Roche Holding	CHE	313.7	-0.2%	-3.3%	-5.5%	-0.1%
AbbVie	USA	92.4	-0.6%	-3.7%	-4.6%	4.3%
Amgen	USA	238.2	-1.0%	-3.7%	-4.4%	-1.2%
Novo Nordisk	DNK	408.7	0.5%	-1.4%	-5.4%	5.7%
Abbott Laboratories	USA	100.0	-1.2%	-0.6%	7.5%	15.2%
Medtronic	USA	100.4	0.3%	3.1%	10.5%	-11.5%
Bristol Myers Squibb	USA	61.8	1.3%	4.6%	7.6%	-3.7%
Sanofi	FRA	86.7	-0.8%	-3.9%	-2.5%	-3.2%
Gilead Sciences	USA	68.5	-1.2%	-4.5%	-10.2%	5.4%
Bayer	DEU	57.1	1.9%	-2.9%	-10.5%	-21.6%
GlaxoSmithKline	GBR	1,553.2	-0.1%	-2.0%	-1.4%	-12.7%
Astrazeneca	GBR	8,380.0	-1.1%	-4.4%	-1.5%	10.2%
Thermo Fisher	USA	410.2	-1.0%	-2.1%	7.2%	26.3%
Eli Lilly & Co.	USA	153.0	0.0%	0.1%	-6.3%	16.4%
Celgene	USA	108.2	0.0%	0.0%	0.0%	0.0%

Utilities

(단위 : 각국 거래소 통화 기준)

Company	국가	Close	1D	1W	1M	YTD
Nextera Energy	USA	283.6	-1.4%	2.2%	9.3%	17.1%
Enel S.P.A	ITA	7.9	0.6%	0.1%	-2.1%	11.2%
Yangtze Power	CHN	18.1	-0.1%	-1.5%	-4.4%	-1.7%
Duke Energy	USA	84.8	-2.1%	1.1%	4.2%	-7.1%
Iberdrola	ESP	10.9	0.3%	-1.7%	1.6%	18.7%
Southern Co/the	USA	55.1	0.7%	2.0%	3.5%	-13.5%
Dominion Energy	USA	80.1	-0.6%	-0.3%	8.9%	-3.3%
EDF	FRA	8.8	0.9%	2.5%	-4.7%	-11.3%
Engie	FRA	11.8	1.4%	-1.0%	7.8%	-18.2%
Exelon	USA	38.3	-1.6%	0.8%	2.5%	-16.0%
National Grid	GBR	901.8	-0.2%	-1.9%	3.5%	-4.5%
AEP	USA	85.9	-0.8%	0.2%	2.1%	-9.1%
HK & China Gas	HKG	11.0	0.2%	-1.3%	-7.0%	-24.4%
Sempra Energy	USA	133.6	2.8%	7.7%	12.1%	-11.8%

Information Technology

(단위 : 각국 거래소 통화 기준)

Company	국가	Close	1D	1W	1M	YTD
Alphabet	USA	1,496.8	-0.1%	0.9%	-2.7%	11.8%
Tencent	HKG	502.0	-4.8%	-6.9%	-8.1%	33.7%
Alibaba	USA	248.1	-1.6%	-3.8%	-4.9%	17.0%
Facebook	USA	263.0	-2.0%	4.4%	7.3%	28.1%
Taiwan Semicon	TWN	435.5	0.6%	4.7%	25.0%	31.6%
Oracle	USA	54.9	-0.5%	-1.9%	-4.3%	3.7%
Nvidia	USA	446.6	-0.3%	1.4%	6.5%	89.8%
SAP	DEU	135.4	-0.7%	-1.9%	0.0%	12.5%
Adobe Systems	USA	443.3	-1.4%	-1.0%	-4.9%	34.4%
Texas Instruments	USA	135.4	1.4%	4.7%	3.7%	5.5%
Broadcom	USA	327.4	0.4%	1.9%	2.5%	3.6%
Paypal	USA	193.3	-2.7%	-1.9%	8.4%	78.7%
ASML	NLD	308.5	-1.6%	-0.5%	-11.5%	17.0%
Baidu	USA	125.1	0.0%	3.7%	-5.5%	-1.1%
Qualcomm	USA	106.4	-1.7%	-2.9%	15.0%	20.5%
Micron Technology	USA	49.2	0.8%	-2.5%	-3.1%	-8.6%
Tokyo Electron	JAP	27,940.0	0.0%	-3.5%	-5.6%	16.8%
Nintendo	JAP	50,460.0	0.0%	7.4%	3.7%	14.8%
Applied Materials	USA	65.2	2.6%	0.4%	4.2%	6.9%

Financials

(단위 : 각국 거래소 통화 기준)

Company	국가	Close	1D	1W	1M	YTD
Berkshire Hathaway	USA	318,830.0	1.4%	6.7%	16.4%	-6.1%
Ind&Comm BOC	CHN	5.0	0.2%	0.2%	-4.4%	-15.1%
Bank of America	USA	26.6	1.7%	6.3%	10.6%	-24.6%
Construction BOC	HKG	5.7	-0.2%	0.0%	-11.1%	-15.6%
Wells Fargo	USA	24.7	-1.5%	1.7%	-3.0%	-54.1%
PingAn Insurance	HKG	82.0	0.1%	0.9%	-6.7%	-11.0%
Agricultural Bank	HKG	2.7	0.7%	0.7%	-7.4%	-20.1%
HSBC Holdings	GBR	331.0	1.7%	-0.4%	-12.4%	-44.1%
Citi Group	USA	52.9	1.4%	4.9%	0.4%	-33.8%
Bank of China	HKG	2.6	0.0%	0.0%	-8.2%	-22.5%

Real Estate

(단위 : 각국 거래소 통화 기준)

Company	국가	Close	1D	1W	1M	YTD
American Tower	USA	253.4	-1.6%	-1.2%	-4.1%	10.3%
China Vanke	HKG	24.9	1.2%	1.8%	-9.8%	-25.1%
Simon Property	USA	65.5	5.3%	7.3%	2.3%	-56.0%
SHKP Ltd	HKG	95.0	0.4%	0.6%	-3.3%	-20.4%
Country Garden	HKG	10.0	-0.3%	0.6%	-5.7%	-20.2%
Crown Castle Int'l	USA	166.2	-1.2%	1.3%	-3.1%	16.9%
China Evergrande	HKG	21.4	-1.4%	0.0%	-9.7%	-0.9%
Overseas land&Invest	HKG	23.0	0.2%	-1.9%	-9.1%	-24.4%

※ 작성자(SK증권 리서치센터)는 본 조사분석자료에 게재된 내용들이 외부의 부당한 압력이나 간섭없이 신의성실하게 작성되었음을 확인합니다. 자료 제공일 시점에서의 의견 및 추정치로 최종 실적과 오차가 발생할 수 있으며, 투자를 유도할 목적이 아니라 투자판단에 참고가 되는 정보제공을 목적으로 하고 있습니다. 투자자 투자자 자신의 판단과 책임하에 최종결정을 하시기 바랍니다. 본 자료는 당사의 저작물로서 모든 저작권은 당사에게 있으며, 어떠한 경우에도 당사의 동의 없이 복제, 대여, 전송, 재배포 될 수 없습니다.

