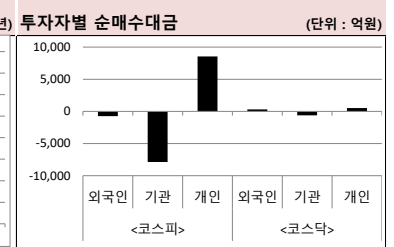
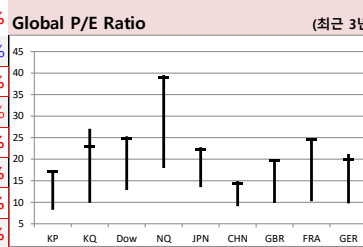
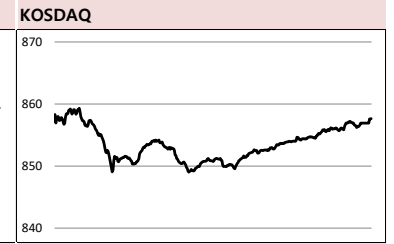
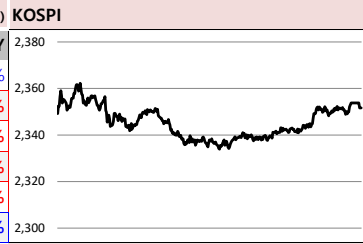




Global Indices		(단위: pt, 10억 원지통화)							
	Close	시가총액	1D	1W	1M	3M	YTD	3Y	
KOSPI	2,351.7	1,536,007.7	0.4%	4.5%	9.4%	20.9%	7.0%	-0.3%	
KOSDAQ	857.6	320,422.7	0.4%	5.2%	11.0%	25.7%	28.0%	34.0%	
Dow Jones	27,433.5	8,670.8	0.2%	3.8%	5.2%	12.7%	-3.9%	25.6%	
Nasdaq	11,011.0	17,279.5	-0.9%	2.5%	3.7%	20.7%	22.7%	77.1%	
S&P 500	3,351.3	28,941.5	0.1%	2.5%	5.2%	14.4%	3.7%	37.4%	
UK	6,032.2	1,653.6	0.1%	2.3%	-1.0%	1.6%	-20.0%	-18.4%	
Germany	12,674.9	1,165.0	0.7%	2.9%	0.3%	16.2%	-4.3%	5.5%	
France	4,889.5	1,536.7	0.1%	2.2%	-1.6%	7.5%	-18.2%	-4.4%	
Japan	22,329.9	342,195.3	-0.4%	2.9%	0.2%	10.7%	-5.6%	13.2%	
China	3,354.0	40,040.8	-1.0%	1.3%	-0.9%	15.8%	10.0%	2.8%	
Brazil	102,775.5	3,346.6	-1.3%	-0.1%	2.7%	28.0%	-11.1%	53.4%	
Vietnam	841.5	2,961,739.4	0.2%	5.4%	-3.4%	3.4%	-12.4%	8.8%	
India	38,040.6	74,500.5	0.0%	1.2%	4.0%	20.2%	-7.9%	20.6%	
Russia	2,972.4	40,355.4	-0.5%	2.1%	6.1%	12.5%	-2.4%	51.6%	



**Global Market**

**미국 증시 - 미국의 경기부양책 협상 난항 소식 등에 혼조세**

- 행정부와 여야, 추가 실업수당 연장 문제 등에 대해 아직 완전한 합의에 이르지 못해
- 미국 7월 비농업 일자리 수 176만개 증가. 예상치(+168만개) 상회했으나, 전월치(+479만개) 하회

**유럽 증시 - 기업실적 호조 등에 상승**

- 코로나19로 인한 경기침체에도 불구하고 주요 기업들의 실적 예상보다 양호한 모습
- 통신, 기술, 헬스케어 업종 주식이 지수 상승 견인

**일본 증시 - 미국의 대중 IT기업 규제 강화 역풍에 하락**

- 미국의 중국 IT기업에 대한 규제 강화가 일본 기술주에 역풍으로 작용할 우려에 하락
- 다만, 사흘 연속 상승과 관망 분위기가 퍼지면서 낙폭 제한적

**국내 증시 - 미국의 경기부양책 관련 기대감, 미중 갈등 우려감이 엇갈리며 강보합 마감**

- 트럼프, 중국의 틱톡과 위챗 모회사들과 거래를 금지하는 행정명령에 서명하며 미-중간 갈등 고조
- 화학(+5.5%)업종 가장 크게 상승.특히,2차 전지주의 강세.LG화학(+9.71%), SK이노베이션 (+12.54%)

**China Region Market**

**중국 증시 - 트럼프 대통령의 틱톡 퇴출 행정명령에 하락**

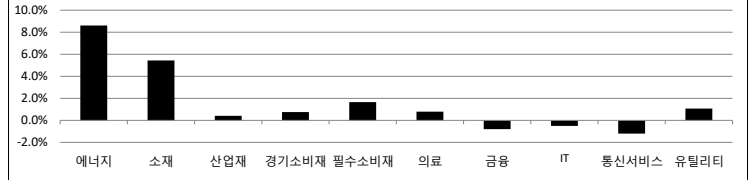
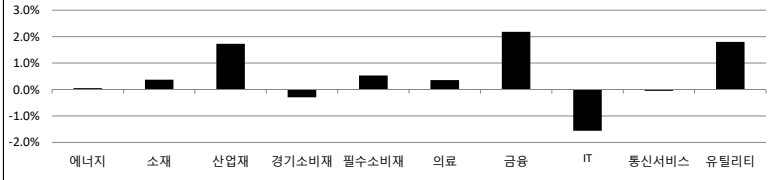
- 트럼프, 틱톡과 위챗 모회사들과 거래를 금지하는 행정명령 내리고 45일 이후 발동 예정
- 반면, 중국 7월 수출 지표, 전년대비 +7.2% 기록. 예상치(+0.1%)상회하며 증시 하단 지지

**Today's Event**

- 미, 6월 구인 및 이직 보고서
- 중, 7월 생산자물가지수
- 중, 7월 소비자물가지수
- 영, 6월 무역수지
- 영, 2분기 국내총생산(GDP) 예비치
- 일, 증시 휴장
- 한국파마 신규상장 예정
- 지누스 실적발표 예정
- 애경산업 실적발표 예정
- 현대리바트 실적발표 예정

S&P 500 Sector							
	1D	1W	1M	3M	YTD	2Y	3Y
에너지	0.0%	3.1%	3.8%	-4.8%	-38.5%	-49.4%	-40.7%
소재	0.4%	2.2%	6.3%	17.5%	0.6%	5.4%	15.7%
산업재	1.7%	4.8%	10.4%	19.1%	-7.7%	0.6%	9.8%
경기소비재	-0.3%	1.9%	3.7%	22.6%	18.4%	30.2%	64.2%
필수소비재	0.5%	1.4%	5.1%	9.3%	0.7%	19.2%	15.0%
의료	0.4%	0.9%	5.5%	7.1%	4.3%	19.6%	36.9%
금융	2.2%	3.3%	5.7%	11.5%	-19.4%	-11.2%	0.1%
IT	-1.6%	2.9%	5.2%	20.1%	24.1%	56.1%	105.6%
통신서비스	-0.1%	3.0%	2.6%	13.3%	8.7%	29.7%	24.1%
유틸리티	1.8%	1.0%	6.3%	9.5%	-4.9%	16.3%	14.0%

Korea Sector							
	1D	1W	1M	3M	YTD	2Y	3Y
에너지	8.6%	28.1%	25.6%	40.7%	-2.7%	-20.3%	-19.2%
소재	5.4%	19.9%	28.4%	57.7%	39.4%	5.5%	1.4%
산업재	0.4%	3.4%	5.1%	12.4%	-12.7%	-18.9%	-27.7%
경기소비재	0.7%	8.6%	21.9%	27.0%	-5.1%	-5.3%	-14.0%
필수소비재	1.7%	4.7%	7.5%	4.8%	0.5%	-14.0%	-15.2%
의료	0.8%	8.0%	1.7%	36.9%	62.1%	12.3%	88.6%
금융	-0.8%	1.9%	7.1%	5.2%	-24.9%	-33.7%	-43.4%
IT	-0.5%	0.6%	8.0%	16.8%	4.6%	25.9%	28.2%
통신서비스	-1.2%	4.5%	1.2%	40.1%	59.9%	114.2%	98.9%
유틸리티	1.1%	2.0%	3.7%	-12.0%	-30.1%	-40.6%	-55.4%



Fixed Income				Commodity					
	Close	1D	1M	YTD		Close	1D	1M	YTD
국고채 3년	0.810	0.5	-3.6	-54.5	국제유가(WTI)	41.22	-1.7%	1.7%	-32.5%
국고채 10년	1.327	2.2	-7.0	-34.5	VIX Index	22.21	-1.9%	-18.6%	61.2%
미국채 2년	0.129	1.4	-2.4	-144.0	천연가스	2.24	3.4%	24.0%	2.2%
미국채 10년	0.564	2.8	-8.1	-135.4	CRB상품지수	146.85	-1.2%	3.8%	-21.0%
일본 국채 10년	0.012	-0.8	-1.5	2.3	금(Comex)	2,010.10	-2.0%	11.6%	32.0%
중국 국채 10년	2.917	-0.7	1.6	-28.7	BDI(Baltic Dry)	1,501.00	0.1%	-17.1%	37.7%
독일 국채 10년	-0.509	2.2	-4.4	-32.3	구리	279.25	-4.1%	-3.3%	-0.2%

Currency				
	Close	1D	1M	YTD
달러인덱스(pt)	93.44	0.7%	-3.3%	-3.1%
원/달러(원)	1,184.75	0.1%	-1.6%	2.5%
엔/달러(엔)	105.92	0.4%	-0.9%	-2.6%
달러/유로(달러)	1.18	-0.8%	4.3%	5.1%
원/홍콩달러(원)	152.86	0.1%	-1.6%	3.1%
원/위안(원)	170.20	-0.2%	-0.9%	2.6%
달러/파운드(달러)	1.31	-0.7%	3.4%	-1.5%

※ 작성자(SK증권 리서치센터)는 본 조사분석자료에 게재된 내용들이 외부의 부당한 압력이나 간섭없이 신의성실하게 작성되었음을 확인합니다. 자료 제공일 시점에서의 의견 및 추정치로 최종 실적과 오차가 발생할 수 있으며, 투자를 유도할 목적이 아니라 투자판단에 참고가 되는 정보제공을 목적으로 하고 있습니다. 투자시 투자자 자신의 판단과 책임하에 최종결정을 하시기 바랍니다. 본 자료는 당사의 저작물로서 모든 저작권은 당사에게 있으며, 어떠한 경우에도 당사의 동의 없이 복제, 대역, 전송, 재배포 될 수 없습니다.



# MORNING CALL



2020-08-10, (월)

일일 상승률 상위 종목 (단위: 억원)			일일 하락률 상위 종목 (단위: 억원)		
종목명	시가총액	수익률	종목명	시가총액	수익률
에이스테크	10,670	29.9%	필룩스	3,251	-16.6%
KG케미칼	2,856	29.9%	아이오케이	1,043	-16.1%
OQP	4,344	29.8%	대웅제약	13,556	-13.3%
솔브레인홀딩스	7,215	25.4%	바이넥스	6,729	-11.3%
카페24	6,224	24.3%	대웅	18,315	-9.9%
에이텍	2,627	23.5%	에이비엘바이오	15,331	-9.3%
슬리드	5,187	22.1%	삼일제약	1,427	-9.1%
서연이화	1,333	21.9%	캠온	1,568	-8.7%
바이오니아	6,366	18.6%	엔지켐생명과학	11,884	-8.6%
동신건설	1,243	17.5%	캠트로스	1,898	-8.2%
에이에프더블유	1,534	17.0%	아이진	1,729	-7.1%
다산네트웍스	4,431	16.8%	휴마시스	5,476	-7.0%
탐엔지니어링	1,598	16.0%	삼아제약	1,245	-6.9%
우리들제약	2,056	15.4%	디케이디앤아이	1,087	-6.7%
SK이노베이션	170,137	12.5%	유유제약	1,175	-6.7%
한국콜마홀딩스	5,812	11.5%	지노믹트리	3,608	-6.0%
엠에스오도텍	2,054	11.1%	한국유니온제약	1,182	-6.0%
LG화학	526,619	9.7%	에스텍파마	1,499	-6.0%
에이텍티앤	1,068	9.6%	하나제약	4,107	-5.9%
비덴트	2,607	9.6%	NHN	16,102	-5.9%

♥
25만

원가 좋아하는  
사람들이 벌써  
이렇게나

시럽웰스 회원  
25만 돌파!

시럽웰스 외 250,000명이 좋아합니다.

스마트하게 돈 버는 지갑, 시럽웰스

주요 투자자별 매매수/순매도 상위 종목 (단위: 억원)

<외국인 매매수 상위>		<외국인 순매도 상위>		<기관 매매수 상위>		<기관 순매도 상위>		<개인 매매수 상위>		<개인 순매도 상위>	
종목명	매수대금	종목명	매도대금	종목명	매수대금	종목명	매도대금	종목명	매수대금	종목명	매도대금
삼성전자	851.1	카카오	-1,008.3	셀트리온헬스케어	362.1	삼성전자	-1,940.8	카카오	1,753.1	셀트리온헬스케어	-472.9
LG생활건강	402.5	SK하이닉스	-688.6	SK텔레콤	151.3	SK하이닉스	-911.7	SK하이닉스	1,613.0	LG생활건강	-340.5
아모레퍼시픽	104.7	현대차	-494.1	SK케미칼	124.3	LG화학	-777.1	삼성전자	1,127.3	SK텔레콤	-321.5
SK텔레콤	166.7	씨젠	-386.9	세아베스틸	116.7	카카오	-727.3	LG화학	501.5	에코프로비엠	-203.6
포스코케미칼	162.9	NAVER	-256.1	현대모비스	107.6	삼성SDI	-264.9	현대차	491.7	SK	-174.7
금호석유	159.7	삼성SDI	-156.1	KT&G	95.4	SK이노베이션	-211.1	NAVER	453.4	케이엠더블유	-169.4
케이엠더블유	156.5	바이넥스	-151.6	카페24	90.9	NAVER	-191.7	삼성SDI	415.0	SK케미칼	-165.7
에코프로비엠	152.2	파미셀	-146.1	현대글로벌비스	89.3	NHN	-161.4	씨젠	372.3	카페24	-147.9
LG	151.5	삼성바이오로직스	-145.0	넷마블	65.3	KB금융	-152.0	NHN	207.2	금호석유	-132.7
LG이노텍	143.5	KT&G	-130.3	동진씨엠켐	57.2	두산인프라코어	-109.3	삼성바이오로직스	195.3	파라다이스	-131.3
에이스테크	129.1	현대모비스	-97.6	에코프로비엠	49.3	삼성전기	-102.4	엔지켐생명과학	195.3	에이스테크	-127.3
디피씨	123.5	신한지주	-91.0	고려야연	46.1	엔지켐생명과학	-100.0	바이넥스	176.3	포스코케미칼	-124.9
SK	121.7	삼성생명	-62.4	SK	45.6	한국조선해양	-94.1	신한지주	159.5	LG이노텍	-115.6
셀트리온헬스케어	108.6	OCI	-60.2	한화솔루션	43.0	씨에스윈드	-92.7	두산인프라코어	143.1	현대글로벌비스	-108.5
오리온	104.8	엔지켐생명과학	-59.6	한국금융지주	42.4	POSCO	-87.7	파미셀	137.4	셀트리온	-104.9
아모레퍼시픽	104.7	에이비엘바이오	-59.2	파라다이스	41.9	LG전자	-83.2	한국조선해양	129.7	LG	-103.5
셀트리온	96.6	대웅	-55.2	케이엠더블유	35.1	삼성바이오로직스	-79.3	삼성에스디에스	110.6	한화솔루션	-98.9
기아차	85.9	삼성화재	-51.9	한국콜마홀딩스	30.2	대한항공	-76.4	SK이노베이션	109.7	아모레퍼시픽	-94.3
한미약품	84.8	LG유플러스	-51.3	현대리바트	29.5	하나금융지주	-74.1	POSCO	109.3	한미약품	-92.7

후강통(Shanghai-Hongkong Link) 시가총액 상위기업 수익률 (단위: CNY, %)      선강통(Shenzhen-Hongkong Link) 시가총액 상위기업 수익률 (단위: CNY, %)

코드	종목명	시가총액(M)	Close	수익률	코드	종목명	시가총액(M)	Close	수익률
601318 C1 Equity	PING AN INSURANCE GROUP CO	1,375,577.3	76.33	-1.06%	000651 C2 Equity	GREE ELECTRIC APPLIANCES I-A	338,384.9	56.25	0.05%
600519 C1 Equity	KWEICHOW MOUTAI CO LTD-A	2,048,858.6	1,631.00	-0.42%	002475 C2 Equity	LUXSHARE PRECISION INDUSTR	374,684.7	53.65	-4.61%
600276 C1 Equity	JIANGSU HENGRUI MEDICINE C-A	483,975.6	91.20	0.22%	002415 C2 Equity	HANGZHOU HIKVISION DIGITA	361,838.8	38.72	0.91%
600009 C1 Equity	SHANGHAI INTERNATIONAL AIR-	130,609.2	67.78	0.86%	000063 C2 Equity	ZTE CORP-A	165,492.3	38.90	0.49%
600050 C1 Equity	CHINA UNITED NETWORK-A	156,058.3	5.03	-1.37%	000858 C2 Equity	WULIANGYE YIBIN CO LTD-A	804,502.1	207.26	-1.78%
601888 C1 Equity	CHINA INTERNATIONAL TRAVEL-	431,262.8	220.88	1.20%	000333 C2 Equity	MIDEA GROUP CO LTD-A	495,387.7	70.55	-0.07%
603993 C1 Equity	CHINA MOLYBDENUM CO LTD-A	96,466.5	4.76	-3.25%	000002 C2 Equity	CHINA VANKE CO LTD -A	304,723.9	27.03	-1.28%
600585 C1 Equity	ANHUI CONCH CEMENT CO LTD-	316,962.8	61.50	0.34%	300015 C2 Equity	AIER EYE HOSPITAL GROUP CO	189,054.0	45.87	-2.24%
600030 C1 Equity	CITIC SECURITIES CO-A	378,464.6	31.96	-0.37%	002714 C2 Equity	MUYUAN FOODSTUFF CO LTD-	340,378.3	90.82	-2.34%
603160 C1 Equity	SHENZHEN GOODIX TECHNOLOG	94,418.5	206.64	-3.57%	002027 C2 Equity	FOCUS MEDIA INFORMATION I	85,425.3	5.82	-1.02%

※ 작성자(SK증권 리서치센터)는 본 조사분석자료에 게재된 내용들이 외부의 부당한 압력이나 간섭없이 신의성실하게 작성되었음을 확인합니다. 자료 제공일 시점에서의 의견 및 추정치로 최종 실적과 오차가 발생할 수 있으며, 투자를 유도할 목적이 아니라 투자판단에 참고가 되는 정보제공을 목적으로 하고 있습니다. 투자시 투자자 자신의 판단과 책임하에 최종결정을 하시기 바랍니다. 본 자료는 당시의 저작물로서 모든 저작권은 당사에게 있으며, 어떠한 경우에도 당사의 동의 없이 복제, 대여, 전송, 재배포 될 수 없습니다.



# MORNING CALL



2020-08-10, (월)

코스피 & 코스닥 섹터별 시가총액 상위 종목 수익률(국내)

(단위 : 억원 / 원)

섹터	코드	종목명	시가총액	Close	1D	1W	YTD	코드	종목명	시가총액	Close	1D	1W	YTD
에너지 Energy	A096770	SK이노베이션	170,137	184,000	12.5%	44.9%	22.7%	A009830	한화솔루션	48,039	30,050	3.8%	17.8%	59.4%
	A010950	S-Oil	70,139	62,300	0.8%	2.1%	-34.6%	A002380	KCC	12,086	136,000	-0.7%	1.1%	-33.7%
	A078930	GS	33,078	35,600	0.9%	1.7%	-31.0%	A011780	금호석유	28,701	94,200	7.1%	11.4%	21.6%
	A018670	SK가스	8,464	91,700	-1.7%	6.6%	8.4%	A047050	포스코인터내셔널	17,149	13,900	-0.7%	0.4%	-25.5%
	A002960	한국셀석유	3,055	235,000	0.4%	0.0%	-27.2%	A010060	OCI	14,644	61,400	0.3%	9.5%	-1.9%
	A017940	E1	2,603	37,950	-0.9%	0.0%	-21.4%	A011790	SKC	32,580	86,800	5.1%	24.2%	70.2%
소재 Materials	A051910	LG화학	526,619	746,000	9.7%	31.3%	135.0%	A036490	SK머티리얼즈	25,473	241,500	0.4%	-1.5%	30.2%
	A005490	POSCO	171,758	197,000	-2.0%	1.8%	-16.7%	A036830	솔브레인홀딩스	7,215	75,000	25.4%	63.0%	85.5%
	A010130	고려아연	85,670	454,000	0.9%	9.7%	6.8%	A178920	PI첨단소재	10,117	34,450	0.4%	1.3%	-1.6%
	A011170	롯데케미칼	60,153	175,500	-2.0%	4.2%	-21.7%	A005290	동진세미켐	19,358	37,650	1.1%	19.2%	124.8%
	A004020	현대제철	34,562	25,900	-1.5%	4.4%	-17.7%	A278280	천보	13,550	135,500	1.7%	10.2%	120.0%
	A003410	쌍용양회	26,654	5,290	-1.5%	4.6%	-6.7%	A078130	국일제지	7,076	5,600	-0.7%	2.6%	-6.4%
산업재 Industrials	A028260	삼성물산	199,035	106,500	-1.8%	0.5%	-1.8%	A010140	삼성중공업	34,272	5,440	-0.6%	-4.9%	-25.2%
	A034730	SK	170,624	242,500	2.5%	9.5%	-7.4%	A000720	현대건설	37,972	34,100	-1.3%	-0.6%	-19.4%
	A003550	LG	148,399	86,000	4.1%	16.2%	16.5%	A004990	롯데지주	31,997	30,500	-1.3%	-1.6%	-21.7%
	A009540	한국조선해양	60,865	86,000	-1.2%	-3.6%	-32.0%	A047810	한국항공우주	23,053	23,650	-1.5%	-1.3%	-30.5%
	A086280	현대글로비스	45,750	122,000	3.8%	9.4%	-14.7%	A012750	에스원	34,617	91,100	-2.0%	0.7%	-2.8%
	A267250	현대중공업지주	36,653	232,000	-1.5%	-1.9%	-31.4%	A000120	CJ대한통운	34,333	150,500	-1.6%	-1.6%	-2.9%
자유소비재 Consumer Discretionary	A005380	현대차	314,092	147,000	1.7%	16.2%	22.0%	A028300	에이치엘비	43,861	83,300	-1.8%	-0.4%	-18.2%
	A012330	현대모비스	212,447	223,500	0.5%	8.8%	-12.7%	A035760	CJ ENM	26,600	121,300	-0.7%	5.4%	-24.0%
	A000270	기아차	171,266	42,250	0.2%	4.6%	-4.6%	A034230	파라다이스	12,414	13,650	5.0%	4.2%	-30.9%
	A066570	LG전자	126,336	77,200	0.0%	9.2%	7.1%	A028150	GS홈쇼핑	7,199	109,700	-1.6%	3.5%	-26.2%
	A035250	강원랜드	48,778	22,800	-0.7%	-0.2%	-23.0%	A025980	아난티	8,816	10,350	-2.8%	-0.5%	-0.5%
	A021240	코웨이	58,818	79,700	0.3%	3.9%	-14.4%	A033290	코웰패션	5,770	6,520	4.8%	3.5%	15.6%
필수소비재 Consumer Staples	A051900	LG생활건강	223,653	1,432,000	3.4%	4.5%	13.6%	A282330	BGF리테일	22,383	129,500	2.8%	4.0%	-23.6%
	A033780	KT&G	118,483	86,300	0.4%	6.7%	-8.0%	A139480	이마트	31,918	114,500	-1.3%	0.4%	-10.2%
	A090430	아모레퍼시픽	99,087	169,500	1.2%	2.1%	-15.3%	A007070	GS리테일	26,103	33,900	-2.6%	-1.3%	-13.6%
	A002790	아모레G	45,434	55,100	2.8%	3.4%	-33.4%	A007310	오뚜기	20,478	568,000	-0.2%	1.8%	2.5%
	A271560	오리온	57,327	145,000	3.6%	8.2%	37.4%	A000080	하이진트로	31,069	44,300	-0.7%	6.6%	52.8%
	A097950	CJ제일제당	63,830	424,000	1.0%	9.8%	67.9%	A026960	동서	20,987	21,050	-0.9%	-2.6%	21.0%
의료 Health Care	A207940	삼성바이오로직스	508,147	768,000	-1.3%	4.8%	77.4%	A091990	셀트리온헬스케어	161,551	106,700	4.2%	12.9%	101.3%
	A068270	셀트리온	424,384	314,500	1.1%	6.1%	73.8%	A084990	헬릭스미스	15,685	58,600	-2.0%	8.3%	-21.1%
	A128940	한미약품	41,865	353,500	-0.6%	34.2%	19.2%	A145020	휴젤	19,613	154,800	-3.3%	-1.3%	14.1%
	A008930	한미사이언스	42,973	65,100	3.3%	54.3%	69.8%	A086900	메디톡스	11,118	186,000	2.5%	7.7%	-38.2%
	A000100	유한양행	44,660	66,800	1.1%	16.6%	41.2%	A140410	메지온	15,305	175,800	-0.7%	3.5%	-8.1%
	A069620	대웅제약	13,556	117,000	-13.3%	6.4%	-14.9%	A067630	에이치엘비생명과학	8,002	17,000	-2.0%	1.8%	-38.7%
IT Information Technology	A005930	삼성전자	3,432,625	57,500	-0.9%	-0.7%	3.1%	A032500	케이엠더블유	30,144	75,700	4.9%	6.6%	48.1%
	A000660	SK하이닉스	586,770	80,600	-0.6%	-2.7%	-14.4%	A240810	윌릭IPS	18,014	36,700	-2.7%	-4.1%	2.4%
	A018260	삼성에스디에스	129,221	167,000	-1.5%	0.3%	-14.1%	A056190	에스에프에이	12,532	34,900	-1.6%	-0.9%	-24.5%
	A006400	삼성SDI	335,571	488,000	3.9%	22.8%	106.8%	A098460	고영	13,800	100,500	0.3%	2.9%	-4.7%
	A034220	LG디스플레이	44,369	12,400	-1.6%	-1.6%	-23.7%	A039030	이오테크닉스	15,547	126,200	3.5%	13.9%	22.2%
	A011070	LG이노텍	39,051	165,000	1.2%	2.5%	17.9%	A218410	RFHIC	9,205	38,600	2.9%	6.3%	4.8%
	A012510	더존비즈온	30,266	102,000	-0.5%	-2.4%	25.9%	A058470	리노공업	21,522	141,200	-0.9%	3.1%	119.6%
	A020150	일진머티리얼즈	25,822	56,000	1.3%	10.5%	31.0%	A046890	서울반도체	10,203	17,500	-1.1%	-1.4%	7.7%
	A307950	현대오트 모바일	8,652	41,200	0.5%	3.7%	-18.3%	A006490	인스코비	2,249	2,280	-4.2%	16.0%	-25.5%
	A017670	SK텔레콤	184,908	229,000	3.9%	3.9%	-3.8%	A036630	세종텔레콤	1,615	269	0.0%	-1.1%	-29.4%
통신서비스 Telecommunication Services	A030200	KT	62,275	23,850	0.2%	0.2%	-11.7%	A065530	전파기지국	2,854	5,400	4.9%	6.3%	64.6%
	A032640	LG유플러스	50,647	11,600	0.9%	1.3%	-18.3%	A000810	삼성화재	77,932	164,500	-1.2%	-4.1%	-32.4%
	A055550	신한지주	144,174	30,200	-1.6%	0.3%	-30.3%	A086790	하나금융지주	87,971	29,300	-0.2%	-0.7%	-20.6%
금융 Financials	A105560	KB금융	150,315	36,150	-1.1%	2.6%	-24.1%	A316140	우리금융지주	62,404	8,640	-0.4%	1.7%	-25.5%
	A032830	삼성생명	98,500	49,250	-1.5%	3.6%	-33.9%	A015350	부산가스	4,015	36,500	0.0%	0.1%	2.2%
	A015760	한국전력	125,825	19,600	1.3%	2.6%	-29.5%	A004690	삼천리	3,143	77,500	-0.5%	-0.1%	-8.3%
유틸리티 Utilities	A036460	한국가스공사	22,894	24,800	-0.4%	-2.2%	-34.5%	A017390	서울가스	3,325	66,500	1.1%	-0.5%	-5.8%
	A071320	지역난방공사	4,000	34,550	-1.3%	1.2%	-27.0%	A267290	경동도시가스	987	16,750	0.6%	0.6%	-21.2%

※ 작성자(SK증권 리서치센터)는 본 조사분석자료에 게재된 내용들이 외부의 부당한 압력이나 간섭없이 신의성실하게 작성되었음을 확인합니다. 자료 제공일 시점에서의 의견 및 추정치로 최종 실적과 오차가 발생할 수 있으며, 투자를 유도할 목적이 아니라 투자판단에 참고가 되는 정보제공을 목적으로 하고 있습니다. 투자시 투자자 자신의 판단과 책임하에 최종결정을 하시기 바랍니다. 본 자료는 당사의 저작물로서 모든 저작권은 당사에게 있으며, 어떠한 경우에도 당사의 동의 없이 복제, 대여, 전송, 재배포 될 수 없습니다.





2020년 08월 시장 캘린더

월	화	수	목	금	비고
<b>3</b> · 독일 7월 제조업 PMI 확정치 · 유로존 7월 제조업 PMI 확정치 · 일본 7월 PMI 확정치 · 미, 차이신 제조업 PMI	<b>4</b> · 미, 7월 자동차 판매 · 미, 6월 공장주문 · 수도권 주택 공급 확대 방안 · 유로존, 6월 생산자물가지수(PPi)	<b>5</b> · 갤럭시 하반기 언팩 행사 개최 · 중, 7월 차이신 서비스업 PMI · 미, 6월 무역수지 · 미, 7월 ISM 비제조업지수	<b>6</b> · 미, 주간 신규 실업수당 청구건수 · 6월 국제수지(잠정) · 카카오 실적발표 · 독, 6월 공청수주	<b>7</b> · 미, 중국 제품 관세 한시적 면세 · 중, 7월 무역수지 · 일, 7월 외환보유액 · 독, 6월 무역수지	
<b>10</b> · 일, 증시휴장 · 중, 7월 생산자물가지수 · 중, 7월 소비자물가지수 · 미, 6월 구인 및 이직 보고서	<b>11</b> · 미, 7월 NFIB 소기업 낙관지수 · 미, 7월 생산자물가지수 · 영, 7월 실업률 · 한화에어로스페이스 실적발표	<b>12</b> · OPEC 월간 보고서 · 7월 고용동향 · 미, 주간 원유재고 · 미, 7월 소비자물가지수	<b>13</b> · 미, 7월 수출입물가지수 · 6월 통화 및 유동성 동향 · 미, 주간 신규 실업수당 청구건수 · MSCI 분기 리뷰	<b>14</b> · 7월 수출입물가 지수 · 갤럭시노트20, 사전개통 예정 · 중, 7월 산업생산 · 중, 7월 소매판매 · 유로존, 6월 무역수지	
<b>17</b> · 미, 민주당 전당대회 · 미, 8월 뉴욕주 제조업지수 · 국내 증시 휴장	<b>18</b> · 미, 7월 주택착공, 건축허가 · 미, 홈데포 실적발표 · 미, 월마트 실적발표	<b>19</b> · 미, 주간 MBA 모기지 신청건수 · 삼성전자 배당금지금 예정일 · 미, 주간 원유재고	<b>20</b> · 미, 주간 신규 실업수당 청구건수 · 미, 7월 경기선행지수 · 미, 8월 필라델피아 연준 제조업 지수	<b>21</b> · 7월 생산자물가지수 · 미, 7월 기존주택판매 · 미, 8월 서비스업 PMI 예비지	
<b>24</b> · 트럼프 대선후보 공식 지명식 개최 · 7월 관광통계 · 미, 7월 시카고 연방 국가활동지수	<b>25</b> · 8월 소비자동향조사 · 6월 주택가격지수 · 7월 신규주택매매 · 8월 소비자신뢰지수	<b>26</b> · 제주항공 추가상장(유상증자) · 미, 7월 내구재주문 · 미, 주간 원유재고 · 7월 무역지수 및 교역조건	<b>27</b> · 금융통화위원회 · 미, 2분기 GD 수정치 · 미, 주간 신규 실업수당 청구건수	<b>28</b> · 미, 7월 개인소득, 개인소비지출 · 독, 9월 GfK 소비자신뢰지수 · 미, 7월 상품수지	
<b>31</b> · 영, 증시 휴장 · G7 정상회의 · 중, 8월 제조업 PMI					

※ 작성자(SK증권 리서치센터)는 본 조사분석자료에 게재된 내용들이 외부의 부당한 압력이나 간섭없이 신의성실하게 작성되었음을 확인합니다. 자료 제공일 시점에서의 의견 및 추정치로 최종 실적과 오차가 발생할 수 있으며, 투자를 유도할 목적이 아니라 투자판단에 참고가 되는 정보제공을 목적으로 하고 있습니다. 투자시 투자자 자신의 판단과 책임하에 최종결정을 하시기 바랍니다. 본 자료는 당사의 저작물로써 모든 저작권은 당사에게 있으며, 어떠한 경우에도 당사의 동의 없이 복제, 대여, 전송, 재배포 될 수 없습니다.

# MORNING CALL



2020-08-10 (월)

## 섹터별 시가총액 상위 종목 수익률(해외)

### Dow Jones Industrial Average Members

Company	국가	Close	(단위 : 각국 거래소 통화 기준)			
			1D	1W	1M	YTD
Apple	USA	444.5	-2.4%	4.6%	15.8%	51.4%
American Express	USA	99.2	3.4%	6.3%	6.4%	-20.3%
Boeing	USA	170.0	-1.3%	7.6%	-4.7%	-47.8%
Caterpillar	USA	134.9	0.4%	1.5%	5.4%	-8.6%
Cisco Systems	USA	47.4	-0.7%	0.7%	1.7%	-1.1%
Chevron	USA	86.8	-0.8%	3.4%	1.8%	-28.0%
Walt Disney	USA	129.9	-0.7%	11.1%	8.9%	-10.2%
Dow Inc	USA	42.6	1.4%	3.8%	4.6%	-
Walgreens Boots Alliance	USA	41.5	1.5%	2.0%	3.5%	-29.6%
Goldman Sachs Group	USA	208.3	2.0%	5.2%	1.3%	-9.4%
Home Depot	USA	271.6	0.8%	2.3%	8.6%	24.4%
IBM	USA	125.0	-0.9%	1.6%	5.6%	-6.8%
Intel	USA	48.0	-1.1%	0.6%	-19.3%	-19.7%
Johnson & Johnson	USA	148.6	0.7%	1.9%	4.4%	1.9%
JPMorgan Chase & Co	USA	99.4	2.2%	2.8%	3.2%	-28.7%
Coca-Cola	USA	47.8	0.7%	1.2%	5.9%	-13.6%
McDonald's	USA	204.6	0.7%	5.3%	10.7%	3.5%
3M	USA	158.3	1.5%	5.2%	3.6%	-10.3%
Merck & Co	USA	81.0	0.0%	1.0%	5.6%	-10.9%
Microsoft	USA	212.5	-1.8%	3.6%	-0.6%	34.7%
NIKE	USA	101.9	1.4%	4.4%	3.9%	0.5%
Pfizer	USA	38.5	0.5%	-0.1%	13.7%	-1.9%
Procter & Gamble	USA	133.6	0.6%	1.9%	7.8%	6.9%
Travelers	USA	117.4	3.2%	2.6%	3.1%	-14.3%
UnitedHealth Group	USA	317.0	0.9%	4.7%	8.9%	7.8%
United Technologies	USA	61.2	2.3%	8.0%	2.7%	-30.7%
Visa	USA	196.4	-1.2%	3.1%	2.0%	4.5%
Verizon	USA	58.5	1.2%	1.8%	7.4%	-4.7%
Walmart	USA	130.0	0.5%	0.4%	-0.5%	9.4%
Exxon Mobil	USA	43.4	-0.5%	3.2%	1.9%	-37.7%

### Materials

Company	국가	Close	(단위 : 각국 거래소 통화 기준)			
			1D	1W	1M	YTD
BHP Billiton	AUS	39.3	-1.3%	6.9%	8.6%	1.0%
BASF	DEU	48.5	-0.6%	3.6%	-3.3%	-28.1%
Rio Tinto	AUS	102.5	-2.9%	0.4%	4.6%	2.0%
SABIC	SAU	87.7	-0.1%	2.2%	-1.1%	-5.8%
Glencore	GBR	174.6	-3.2%	0.0%	-0.5%	-25.8%
Vale S.A.	BRA	60.5	-2.2%	-0.4%	6.1%	13.4%
Air Liquide S.A.	FRA	140.1	0.5%	0.3%	3.7%	11.0%
Nutrien	CAN	47.5	1.3%	8.8%	9.9%	-31.2%
Shin-Etsu Chemical	JAP	12,280.0	-3.2%	0.0%	-1.0%	1.8%
LyondellBasell	USA	66.7	1.9%	6.7%	2.5%	-29.4%
Air Products & Chemicals	USA	281.7	-0.5%	-1.7%	3.1%	19.9%
Southern Copper	USA	45.1	-2.4%	3.1%	8.2%	6.1%
Linde PLC	USA	245.3	-0.5%	0.1%	8.6%	15.2%
Alcoa	USA	14.7	-1.5%	12.8%	28.6%	-31.8%

### Industrials

Company	국가	Close	(단위 : 각국 거래소 통화 기준)			
			1D	1W	1M	YTD
Honeywell Int'l	USA	155.1	1.7%	3.8%	8.9%	-12.4%
Siemens	DEU	115.9	1.4%	7.7%	7.0%	-0.5%
Union Pacific	USA	182.9	1.8%	5.5%	9.9%	1.2%
Lockheed Martin	USA	385.6	1.5%	1.8%	10.4%	-1.0%
UPS	USA	156.9	7.9%	9.9%	36.4%	34.0%
Airbus	FRA	69.3	1.4%	11.8%	5.9%	-46.9%
Fedex	USA	183.5	6.6%	9.0%	15.7%	21.4%
General Dynamics	USA	153.0	2.6%	4.2%	7.7%	-13.3%
Raytheon	USA	117.0	0.0%	0.0%	0.0%	-46.8%
Northrop Grumman	USA	329.3	0.9%	1.3%	12.8%	-4.3%
Vinci	FRA	78.5	0.1%	7.8%	-2.5%	-20.7%
Illinois Tool Works	USA	190.6	1.4%	3.0%	9.5%	6.1%
Deutsche Post	DEU	36.4	-0.6%	6.6%	6.5%	7.0%
Canadian National Railway	CAN	133.9	1.1%	2.3%	9.9%	14.0%

### Energy

Company	국가	Close	(단위 : 각국 거래소 통화 기준)			
			1D	1W	1M	YTD
Royal Dutch Shell	GBR	1,154.6	-1.8%	2.9%	-7.4%	-48.3%
Petro China	HKG	2.7	-2.5%	0.7%	-1.8%	-30.7%
Total	FRA	32.8	-0.8%	4.8%	-1.6%	-33.3%
BP	GBR	287.3	-2.7%	4.4%	-1.2%	-39.1%
China Petroleum	HKG	3.4	-1.1%	3.6%	0.9%	-26.7%
Schlumberger	USA	19.6	1.6%	8.2%	10.3%	-51.2%
Petrobras	BRA	22.8	-1.9%	2.7%	1.2%	-24.5%
Reliance Industries	IND	2,146.5	0.6%	3.8%	14.3%	43.5%
Equinor	NOR	143.4	-0.1%	6.8%	4.0%	-18.3%
Shenhua Energy	HKG	12.8	-0.8%	-0.9%	-5.6%	-21.4%
Conocophillips	USA	38.3	0.7%	2.4%	-3.5%	-41.1%
CNOOC	HKG	8.5	-1.7%	3.5%	-2.1%	-34.5%
ENI S.P.A.	ITA	7.8	-1.7%	3.5%	-8.1%	-43.6%
EOG Resources Inc	USA	48.8	-4.1%	4.2%	7.5%	-41.7%
Rosneft Oil Co.	RUS	367.2	-0.5%	2.9%	0.9%	-18.4%
Gazprom	RUS	187.2	-0.6%	2.5%	-6.8%	-27.0%
Lukoil	RUS	5,088.0	-0.8%	0.0%	-0.2%	-17.5%
Suncor Energy	CHN	21.6	-1.1%	2.6%	-1.5%	-49.2%
Enterprise Products Partners	USA	17.9	-1.1%	1.7%	3.8%	-36.4%
Enbridge	CHN	44.2	0.3%	3.0%	10.0%	-14.4%
Occidental Petroleum	USA	15.5	0.0%	-1.8%	-7.5%	-62.5%

### Consumer Discretionary

Company	국가	Close	(단위 : 각국 거래소 통화 기준)			
			1D	1W	1M	YTD
Amazon	USA	3,167.5	-1.8%	0.1%	-1.0%	71.4%
Toyota Motor	JAP	6,878.0	1.1%	10.6%	4.7%	-10.8%
Comcast	USA	42.8	-0.1%	0.0%	5.7%	-4.8%
LVMH	FRA	374.0	0.0%	2.0%	-6.7%	-9.7%
Netflix	USA	494.7	-2.8%	1.2%	-9.8%	52.9%
Naspers	ZAF	308,839.0	-4.2%	-1.9%	-4.7%	34.8%
Booking Holdings	USA	1,754.5	0.2%	5.6%	2.8%	-14.6%
Inditex	ESP	22.5	0.7%	0.1%	-2.6%	-28.3%
Volkswagen	DEU	143.6	-1.6%	8.1%	-2.5%	-17.1%
Daimler	DEU	40.5	-0.6%	8.6%	10.2%	-17.9%
Charter Comm.	USA	601.9	0.0%	3.8%	11.9%	24.1%
Starbucks	USA	75.8	0.2%	-1.0%	2.0%	-13.8%
Adidas	DEU	248.9	1.6%	6.5%	5.3%	-14.1%
Lowe's	USA	152.8	1.1%	2.6%	11.2%	27.6%
Tesla	USA	1,452.7	-2.5%	1.5%	-6.0%	247.3%
TJX	USA	55.5	3.8%	6.7%	8.6%	-9.2%
Marriott International	USA	93.8	3.8%	11.9%	6.0%	-38.1%
Gree Electric Appliances	CHN	56.3	0.1%	-1.2%	-4.6%	-14.2%
Carnival	USA	14.2	3.2%	2.4%	-12.0%	-72.0%
Sands China	HKG	29.5	-0.2%	-1.7%	-2.6%	-29.2%
Nissan Motor	JAP	382.0	0.6%	5.8%	1.9%	-39.9%

※ 작성자(SK증권 리서치센터)는 본 조사분석자료에 게재된 내용들이 외부의 부당한 압력이나 간섭없이 신의성실하게 작성되었음을 확인합니다. 자료 제공일 시점에서의 의견 및 추정치로 최종 실적과 오차가 발생할 수 있으며, 투자를 유도할 목적이 아니라 투자판단에 참고가 되는 정보제공을 목적으로 하고 있습니다. 투자시 투자자 자신의 판단과 책임하에 최종결정을 하시기 바랍니다. 본 자료는 당사의 저작물로서 모든 저작권은 당사에게 있으며, 어떠한 경우에도 당사의 동의 없이 복제, 대여, 전송, 재배포 될 수 없습니다.



# MORNING CALL

SK securities



2020-08-10 (월)

## Consumer Staples

Company	국가	Close	1D	1W	1M	YTD
Nestle	CHE	107.7	0.3%	-0.4%	0.5%	2.8%
AB Inbev	BEL	45.7	-0.7%	-0.9%	-3.1%	-37.1%
Unilever	NLD	49.3	-1.2%	-1.6%	6.5%	-3.8%
Pepsico	USA	136.7	0.6%	-0.7%	1.7%	0.1%
Philip Morris	USA	77.5	0.5%	0.9%	6.2%	-8.9%
Kweichow Moutai	CHN	1,631.0	-0.4%	-2.8%	-4.8%	37.9%
BAT	GBR	2,491.5	-0.9%	-1.3%	-13.4%	-22.9%
L'oreal	FRA	277.6	-0.5%	-1.9%	-3.8%	5.2%
Altria Group	USA	42.2	1.5%	2.5%	4.7%	-15.5%
AmBev	BRA	13.3	0.4%	-4.2%	-10.4%	-28.7%
Diageo	GBR	2,567.0	-0.3%	-8.4%	-7.0%	-19.8%
Costco Wholesale	USA	340.9	-0.7%	4.7%	4.5%	16.0%
Kraft Heinz	USA	35.4	0.4%	3.0%	9.7%	10.2%
CVS Health	USA	65.0	1.3%	3.2%	3.7%	-12.6%
Mondelez International	USA	55.6	0.2%	0.2%	8.1%	0.9%

## Telecommunication Services

Company	국가	Close	1D	1W	1M	YTD
AT&T	USA	30.0	0.6%	1.5%	-0.4%	-23.2%
China Mobile	HKG	53.9	-0.4%	1.4%	-1.9%	-17.8%
NTT Docomo	JAP	3,009.0	0.2%	3.5%	2.5%	-1.0%
Nippon Telegraph	JAP	2,507.0	-0.1%	2.6%	-0.3%	-9.1%
Softbank	JAP	6,521.0	-0.4%	-1.1%	4.1%	37.1%
Deutsche Telekom	DEU	14.9	2.9%	5.6%	-0.2%	2.2%
Vodafone	GBR	116.7	0.6%	1.0%	-5.4%	-20.5%
KDDI	JAP	3,218.0	0.0%	-1.3%	-1.4%	-1.1%
America Movil SAB	MEX	14.1	-0.2%	1.1%	0.8%	-6.4%
T-Mobile	USA	115.1	6.5%	7.2%	7.5%	47.0%
Telefonica	ESP	3.5	1.2%	-2.2%	-13.2%	-44.3%
Orange	FRA	9.7	-0.3%	-2.1%	-7.5%	-26.0%
Singapore Telecom	SGP	2.4	-1.7%	-4.0%	-5.2%	-29.4%
Emirates Telecom	ARE	16.6	-0.5%	-0.2%	-0.7%	1.5%
Saudi Telecom	SAU	96.7	-0.3%	-0.5%	-1.3%	-4.1%
Bell Canada Enterprises	CAN	56.7	-0.6%	1.0%	2.9%	-5.7%

## Health Care

Company	국가	Close	1D	1W	1M	YTD
Novartis	CHE	75.5	-0.7%	0.0%	-7.9%	-17.8%
Roche Holding	CHE	314.2	-0.3%	-0.6%	-5.4%	0.1%
AbbVie	USA	92.9	0.4%	-2.1%	-4.0%	4.9%
Amgen	USA	240.7	-0.4%	-1.6%	-3.4%	-0.2%
Novo Nordisk	DNK	406.8	1.6%	-2.4%	-5.8%	5.2%
Abbott Laboratories	USA	101.2	-0.5%	0.6%	8.8%	16.5%
Medtronic	USA	100.1	3.4%	3.7%	10.2%	-11.8%
Bristol Myers Squibb	USA	61.0	-0.5%	4.0%	6.3%	-4.9%
Sanofi	FRA	87.4	1.1%	-1.3%	-1.7%	-2.5%
Gilead Sciences	USA	69.4	0.8%	-0.3%	-9.1%	6.7%
Bayer	DEU	56.0	-0.2%	-0.1%	-12.1%	-23.0%
GlaxoSmithKline	GBR	1,555.2	0.3%	1.7%	-1.3%	-12.6%
Astrazeneca	GBR	8,470.0	0.6%	-0.7%	-0.4%	11.3%
Thermo Fisher	USA	414.3	-0.3%	0.1%	8.3%	27.5%
Eli Lilly & Co.	USA	152.9	0.0%	1.8%	-6.4%	16.4%
Celgene	USA	108.2	0.0%	0.0%	0.0%	0.0%

## Utilities

Company	국가	Close	1D	1W	1M	YTD
Nextera Energy	USA	287.8	1.8%	2.5%	10.9%	18.8%
Enel S.P.A	ITA	7.8	1.1%	1.1%	-2.7%	10.5%
Yangtze Power	CHN	18.1	0.1%	-1.6%	-4.3%	-1.6%
Duke Energy	USA	86.6	2.9%	2.2%	6.5%	-5.0%
Iberdrola	ESP	10.9	0.2%	-0.5%	1.3%	18.4%
Southern Co/the	USA	54.7	1.5%	0.1%	2.7%	-14.1%
Dominion Energy	USA	80.6	1.2%	-0.5%	9.6%	-2.7%
EDF	FRA	8.7	0.1%	2.1%	-5.6%	-12.1%
Engie	FRA	11.6	0.2%	3.0%	6.4%	-19.3%
Exelon	USA	38.9	2.7%	0.8%	4.1%	-14.6%
National Grid	GBR	904.0	0.7%	0.4%	3.8%	-4.3%
AEP	USA	86.6	1.4%	-0.3%	2.9%	-8.4%
HK & China Gas	HKG	10.9	-0.9%	-1.6%	-7.1%	-24.5%
Sempra Energy	USA	129.9	1.3%	4.4%	9.0%	-14.2%

## Information Technology

Company	국가	Close	1D	1W	1M	YTD
Alphabet	USA	1,498.4	-0.4%	0.7%	-2.6%	11.9%
Tencent	HKG	527.5	-5.0%	-1.2%	-3.5%	40.4%
Alibaba	USA	252.1	-5.1%	0.4%	-3.4%	18.9%
Facebook	USA	268.4	1.2%	5.8%	9.5%	30.8%
Taiwan Semicon	TWN	433.0	-0.5%	1.8%	24.2%	30.8%
Oracle	USA	55.2	-0.1%	-0.4%	-3.8%	4.2%
Nvidia	USA	448.0	-1.2%	5.5%	6.9%	90.4%
SAP	DEU	136.4	-0.4%	1.5%	0.7%	13.3%
Adobe Systems	USA	449.6	-3.1%	1.2%	-3.6%	36.3%
Texas Instruments	USA	133.6	-0.1%	4.7%	2.3%	4.1%
Broadcom	USA	325.9	-1.0%	2.9%	2.0%	3.1%
Paypal	USA	198.6	-2.7%	1.3%	11.3%	83.6%
ASML	NLD	313.6	1.9%	4.6%	-10.1%	18.9%
Baidu	USA	125.0	-0.5%	4.7%	-5.5%	-1.1%
Qualcomm	USA	108.3	-2.5%	2.5%	17.0%	22.7%
Micron Technology	USA	48.8	0.1%	-2.6%	-3.8%	-9.4%
Tokyo Electron	JAP	27,940.0	-2.2%	-3.0%	-5.6%	16.8%
Nintendo	JAP	50,460.0	2.6%	8.7%	3.7%	14.8%
Applied Materials	USA	63.6	-0.1%	-1.2%	1.6%	4.1%

## Financials

Company	국가	Close	1D	1W	1M	YTD
Berkshire Hathaway	USA	314,333.9	2.2%	7.1%	14.8%	-7.4%
Ind&Comm BOC	CHN	5.0	-0.8%	0.4%	-4.6%	-15.3%
Bank of America	USA	26.1	2.5%	4.9%	8.7%	-25.9%
Construction BOC	HKG	5.7	-1.2%	0.2%	-11.0%	-15.5%
Wells Fargo	USA	25.1	3.4%	3.3%	-1.6%	-53.4%
PingAn Insurance	HKG	82.0	-0.7%	-0.2%	-6.8%	-11.0%
Agricultural Bank	HKG	2.7	-0.7%	-1.1%	-8.1%	-20.7%
HSBC Holdings	GBR	325.6	0.2%	-4.9%	-13.8%	-45.0%
Citi Group	USA	52.1	2.4%	4.2%	-1.0%	-34.8%
Bank of China	HKG	2.6	-1.1%	-0.8%	-8.2%	-22.5%

## Real Estate

Company	국가	Close	1D	1W	1M	YTD
American Tower	USA	257.6	0.8%	-1.4%	-2.5%	12.1%
China Vanke	HKG	24.6	-2.0%	0.8%	-10.9%	-26.0%
Simon Property	USA	62.2	1.6%	-0.3%	-2.8%	-58.3%
SHKP Ltd	HKG	94.6	-1.6%	-0.3%	-3.7%	-20.7%
Country Garden	HKG	10.0	0.4%	0.4%	-5.4%	-20.0%
Crown Castle Int'l	USA	168.2	2.6%	0.9%	-1.9%	18.3%
China Evergrande	HKG	21.7	0.2%	-0.2%	-8.4%	0.5%
Overseas land&Invest	HKG	22.9	-0.9%	-3.0%	-9.3%	-24.5%

※ 작성자(SK증권 리서치센터)는 본 조사분석자료에 게재된 내용들이 외부의 부당한 압력이나 간섭없이 신의성실하게 작성되었음을 확인합니다. 자료 제공일 시점에서의 의견 및 추정치로 최종 실적과 오차가 발생할 수 있으며, 투자를 유도할 목적이 아니라 투자판단에 참고가 되는 정보제공을 목적으로 하고 있습니다. 투자시 투자자 자신의 판단과 책임하에 최종결정을 하시기 바랍니다. 본 자료는 당사의 저작물로서 모든 저작권은 당사에게 있으며, 어떠한 경우에도 당사의 동의 없이 복제, 대여, 전송, 재배포 될 수 없습니다.

