

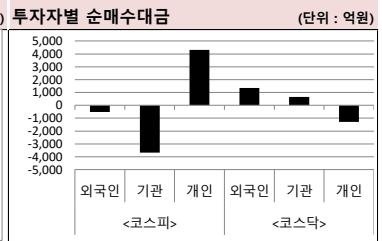
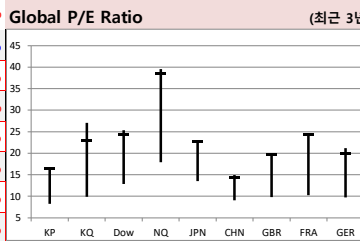
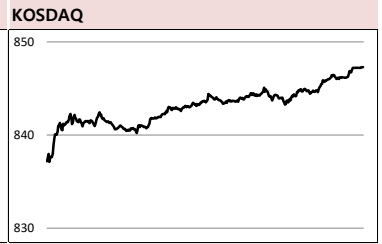
MORNING CALL

SK securities



2020-08-06 (목)

Global Indices		(단위: pt, 10억 원시통화)							
	Close	시가총액	1D	1W	1M	3M	YTD	3Y	
KOSPI	2,311.9	1,509,486.7	1.4%	2.2%	5.7%	22.0%	5.2%	-3.5%	
KOSDAQ	847.3	316,553.9	1.4%	4.8%	11.5%	32.0%	26.5%	32.1%	
Dow Jones	27,201.5	8,561.0	1.4%	2.5%	3.5%	13.9%	-4.7%	23.1%	
Nasdaq	10,998.4	17,164.4	0.5%	4.3%	5.4%	24.9%	22.6%	73.2%	
S&P 500	3,327.8	28,554.1	0.6%	2.1%	4.7%	16.0%	3.0%	34.4%	
UK	6,104.7	1,673.4	1.1%	-0.4%	-2.9%	4.4%	-19.1%	-18.7%	
Germany	12,660.3	1,164.4	0.5%	-1.3%	-0.6%	18.0%	-4.4%	2.9%	
France	4,933.3	1,550.3	0.9%	-0.5%	-2.9%	10.0%	-17.5%	-5.2%	
Japan	22,514.9	343,370.2	-0.3%	0.5%	-0.9%	14.8%	-4.8%	12.8%	
China	3,377.6	40,296.1	0.2%	2.5%	1.3%	18.1%	10.7%	3.5%	
Brazil	102,801.8	3,294.7	1.6%	-2.7%	3.9%	29.4%	-11.1%	53.7%	
Vietnam	837.8	2,948,339.2	1.2%	5.9%	-2.7%	9.6%	-12.8%	6.2%	
India	37,663.3	73,684.1	-0.1%	-1.1%	3.2%	19.7%	-8.8%	16.5%	
Russia	2,992.8	40,533.6	1.8%	2.5%	5.6%	12.8%	-1.7%	53.2%	



Global Market
미국 증시 - 美고용 우려에도 기업실적 호조와 부양책 기대 강화에 상승
 • 디즈니는 주당 8센트의 수익을 발표해 64센트 손실을 전망했던 시장의 예상을 크게 뛰어넘음
 • 존슨앤존슨은 미국 정부와 코로나19 백신 후보 물질 1억개를 10억달러에 계약

유럽 증시 - 미국 추가 경기부양책 기대감에 일제히 상승
 • 독일 DAX 0.5%, 프랑스 CAC40 지수 0.9%, 범유럽지수인 유로 Stoxx 50지수 0.4% 상승
 • 영국의 서비스 부문과 신차 판매가 반등했다는 소식도 긍정적인 요인으로 작용

일본 증시 - 주요 지수는 차이 실현 매도 물량이 우세한 영향 등으로 하락 마감
 • 최근 가파른 오름세로 시장 참여자들이 차이 실현에 나서며 따라 주요 지수는 모두 하락 마감
 • 미국 추가 부양책을 둘러싼 불확실성, 미-중 긴장이 엔화 강세를 이끌어 수출주 약세

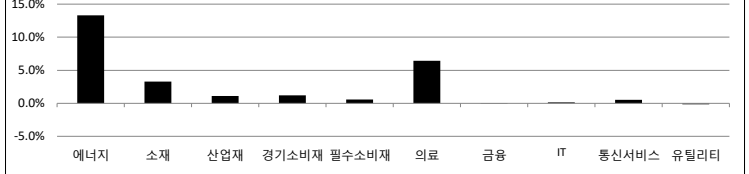
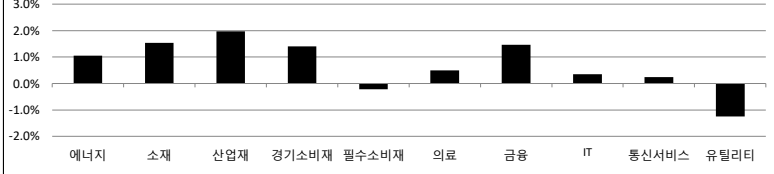
국내 증시 - 코스피 동학개미의 힘으로 1년 10개월만에 2300선 돌파
 • 코스피 시가총액 상위 10개 종목 가운데 삼성SDI(12.50%), 삼성바이오로직스(7.07%) 등 급등
 • 업종별로는 의약품(6.33%), 화학(3.74%), 비금속광물(3.74%) 등 강세

China Region Market
중국 증시 - 서비스업 지표 호조에 투자심리 고조, 상해종합 0.17% ↑
 • 당일 발표됐던 7월 차이신 서비스업 PMI가 54.1로 기준치 50을 큰 폭으로 상회
 • 틱톡을 둘러싼 미국과 중국 간의 갈등은 증시 상단을 제한

Today's Event
 • 검찰인사위원회 개최 예정
 • K-서비스 해외진출 활성화 방안 발표 예정
 • 6월 국제수지(잠정)
 • (美) 주간 신규 실업수당 청구건수(현지시간)
 • 2분기 시도 서비스업생산 및 소매판매 동향
 • 스투디오드레곤 실적발표 예정
 • CJ ENM 실적발표 예정
 • 카카오 실적발표 예정
 • 카페24, 마켓 확장 전략 "웹비나" 개최
 • 캐어랩스 추가상장(무상증자)
 • NH증권 사장-옵티머스 펀드 투자자 만남 예정

S&P 500 Sector							
	1D	1W	1M	3M	YTD	2Y	3Y
에너지	1.1%	-1.1%	-0.7%	-0.2%	-38.1%	-49.4%	-41.6%
소재	1.5%	0.3%	5.7%	20.7%	0.6%	4.5%	13.5%
산업재	2.0%	1.3%	5.2%	19.3%	-9.5%	-2.5%	5.7%
경기소비재	1.4%	3.1%	5.1%	26.5%	18.1%	30.1%	60.8%
필수소비재	-0.2%	0.7%	6.6%	9.5%	0.1%	16.2%	14.4%
의료	0.5%	-0.2%	3.8%	6.8%	4.5%	19.4%	35.2%
금융	1.5%	-0.6%	3.8%	11.5%	-21.0%	-13.8%	-4.0%
IT	0.3%	6.2%	6.2%	24.6%	24.3%	55.8%	102.3%
통신서비스	0.2%	1.7%	2.7%	13.7%	6.1%	27.6%	19.7%
유틸리티	-1.2%	-1.1%	5.0%	5.8%	-7.1%	12.8%	11.7%

Korea Sector							
	1D	1W	1M	3M	YTD	2Y	3Y
에너지	13.3%	13.0%	8.8%	29.3%	-12.3%	-27.5%	-29.3%
소재	3.3%	13.2%	21.4%	45.6%	29.0%	-2.7%	-7.2%
산업재	1.1%	0.9%	-2.0%	14.3%	-13.7%	-19.6%	-29.0%
경기소비재	1.2%	3.5%	13.0%	24.6%	-9.2%	-7.1%	-19.0%
필수소비재	0.6%	0.3%	0.7%	2.8%	-3.7%	-18.6%	-18.2%
의료	6.4%	6.8%	4.5%	44.5%	62.8%	15.3%	93.4%
금융	0.0%	-1.2%	0.8%	5.3%	-25.7%	-35.4%	-44.6%
IT	0.1%	-1.8%	3.2%	17.7%	3.6%	23.1%	23.8%
통신서비스	0.5%	6.9%	7.0%	50.8%	60.4%	111.9%	92.0%
유틸리티	-0.1%	-1.0%	-1.6%	-14.8%	-31.4%	-40.8%	-56.2%



Fixed Income				Commodity					
	Close	1D	1M	YTD		Close	1D	1M	YTD
국고채 3년	0.797	-0.3	-5.8	-55.8	국제유가(WTI)	42.19	1.2%	3.8%	-30.9%
국고채 10년	1.292	-1.3	-11.8	-38.0	VIX Index	22.99	-3.2%	-17.7%	66.8%
미국채 2년	0.117	1.0	-4.0	-145.2	천연가스	2.19	-0.1%	19.7%	0.1%
미국채 10년	0.548	4.1	-12.8	-137.0	CRB상품지수	148.71	0.5%	5.5%	-20.0%
일본 국채 10년	0.012	-0.6	-2.9	2.3	금(Comex)	2,031.10	1.5%	13.2%	33.4%
중국 국채 10년	2.901	0.0	0.1	-30.3	BDI(Baltic Dry)	1,463.00	0.0%	-25.2%	34.2%
독일 국채 10년	-0.506	4.7	-7.5	-32.0	구리	291.70	0.8%	5.5%	4.3%

Currency				
	Close	1D	1M	YTD
달러인덱스(pt)	92.87	-0.6%	-4.0%	-3.7%
원/달러(원)	1,188.75	-0.4%	-0.6%	2.8%
엔/달러(엔)	105.60	-0.1%	-1.6%	-2.9%
달러/유로(달러)	1.19	0.5%	4.9%	5.8%
원/홍콩달러(원)	153.40	-0.4%	-0.6%	3.5%
원/위안(원)	170.97	0.0%	0.7%	3.1%
달러/파운드(달러)	1.31	0.3%	5.0%	-1.1%

※ 작성자(SK증권 리서치센터)는 본 조사분석자료에 게재된 내용들이 외부의 부당한 압력이나 간섭없이 신의성실하게 작성되었음을 확인합니다. 자료 제공일 시점에서의 의견 및 추정치로 최종 실적과 오차가 발생할 수 있으며, 투자를 유도할 목적이 아니라 투자판단에 참고가 되는 정보제공을 목적으로 하고 있습니다. 투자시 투자자 자신의 판단과 책임하에 최종결정을 하시기 바랍니다. 본 자료는 당사의 저작물로서 모든 저작권은 당사에게 있으며, 어떠한 경우에도 당사의 동의 없이 복제, 대역, 전송, 재배포 될 수 없습니다.



MORNING CALL



2020-08-06, (목)

일일 상승률 상위 종목			일일 하락률 상위 종목		
종목명	시가총액	수익률	종목명	시가총액	수익률
한미약품	42,694	29.9%	우리들제약	1,754	-18.5%
한미사이언스	46,802	29.9%	제노레이	1,601	-8.7%
디에이테크놀로지	1,266	29.8%	이노메트리	2,702	-8.2%
종근당바이오	3,692	29.7%	레드캡투어	1,413	-7.6%
아이진	1,907	23.4%	하나제약	4,301	-6.5%
인스코비	2,505	21.0%	데이타솔루션	1,467	-6.0%
SK이노베이션	147,020	20.5%	넥스트아이	1,311	-5.8%
SKC 솔믹스	3,401	18.5%	파이오링크	1,001	-5.8%
제넨바이오	2,605	17.1%	에이비엘바이오	15,955	-5.7%
제노포커스	1,677	16.0%	카이노스메드	5,835	-5.7%
유한양행	45,262	15.7%	종근당홀딩스	6,588	-5.4%
UCI	1,061	14.9%	인탑스	2,417	-5.4%
녹십자홀딩스	14,720	14.7%	NICE평가정보	12,993	-5.3%
나이백	1,991	13.2%	자화전자	2,130	-5.2%
이연제약	3,346	12.7%	코스맥스비티아이	2,252	-5.1%
녹십자	32,313	12.6%	오상자이엘	2,343	-5.0%
미래컴퍼니	2,580	12.6%	유니셀	2,284	-5.0%
삼성SDI	321,818	12.5%	신성통상	3,147	-4.8%
삼부토건	1,227	12.5%	뉴지랩	3,755	-4.7%
OCI	15,287	12.5%	남선알미늄	5,851	-4.7%

25만

원가 좋아하는
사람들이 벌써
이렇게나

시럽웰스 회원
25만 돌파!

시럽웰스 외 250,000명이 좋아합니다.

스마트하게 돈 버는 지갑, 시럽웰스

주요 투자자별 매매수/순매도 상위 종목 (단위: 억원)

<외국인 순매수 상위>			<외국인 순매도 상위>			<기관 순매수 상위>			<기관 순매도 상위>			<개인 순매수 상위>			<개인 순매도 상위>		
종목명	매수대금	종목명	매도대금	종목명	매수대금	종목명	매도대금	종목명	매수대금	종목명	매도대금	종목명	매수대금	종목명	매도대금	종목명	매도대금
삼성SDI	985.0	SK하이닉스	-1,011.6	SK이노베이션	365.5	삼성전자	-1,639.1	삼성전자	2,512.5	삼성SDI	-1,046.4						
삼성바이오로직스	614.1	삼성전자	-833.3	SK텔레콤	267.1	SK하이닉스	-646.5	SK하이닉스	1,672.6	삼성바이오로직스	-891.1						
하이트진로	82.2	SK텔레콤	-411.1	셀트리온	253.6	LG화학	-375.5	종근당	509.2	SK이노베이션	-689.5						
NAVER	333.4	카카오	-240.0	포스코케미칼	248.4	종근당	-373.0	카카오	304.6	셀트리온	-422.4						
에코프로비엠	220.7	파미셀	-146.5	삼성바이오로직스	233.1	NAVER	-327.1	에이비엘바이오	241.2	포스코케미칼	-368.9						
포스코케미칼	184.5	키움증권	-123.9	셀트리온헬스케어	229.7	LG이노텍	-158.3	LG화학	222.4	셀트리온헬스케어	-344.3						
LG전자	170.3	종근당	-110.8	한화솔루션	229.4	KB금융	-93.9	LG이노텍	186.5	한화솔루션	-260.2						
셀트리온	165.3	SK	-96.5	OCI	172.8	대림산업	-90.5	하나금융지주	155.4	에코프로비엠	-247.3						
에이비엘바이오	128.8	하나금융지주	-88.1	SK	155.1	KT&G	-85.5	키움증권	150.8	하이트진로	-202.4						
삼성전기	107.3	NH투자증권	-80.9	에이비엘바이오	135.5	다산네트웍스	-85.4	대림산업	144.3	LG전자	-174.7						
LG화학	103.2	동화약품	-74.7	하이트진로	123.5	S-Oil	-80.3	파미셀	142.5	OCI	-173.2						
셀트리온헬스케어	97.7	메리츠증권	-70.0	동진세미켐	114.4	제이브이엠	-76.0	SK텔레콤	142.3	SK케미칼	-151.0						
메지온	95.1	남선알미늄	-69.5	F&F	106.2	삼성메디에스	-72.5	종근당바이오	120.4	동진세미켐	-132.0						
유한양행	94.2	텔콘RF제약	-53.6	한국금융지주	106.0	POSCO	-71.3	다산네트웍스	105.6	한국금융지주	-123.6						
S-Oil	93.1	대림산업	-53.5	현대차	90.3	KT	-71.3	엔씨소프트	101.4	F&F	-115.8						
하이트진로	82.2	종근당바이오	-52.5	넷마블	86.6	CJ CGV	-66.6	제이브이엠	99.7	메지온	-103.3						
SK케미칼	75.4	에이스테크	-52.5	삼성SDI	85.8	하나금융지주	-65.8	GS건설	85.9	LG	-98.6						
일진머티리얼즈	75.3	레고캠바이오	-52.3	SK케미칼	66.2	카카오	-64.9	KT&G	83.5	SK	-96.8						
LG생활건강	70.6	네이처셀	-50.1	덕산네오룩스	62.6	엔씨소프트	-63.1	메리츠증권	82.9	씨젠	-90.1						

후강통(Shanghai-Hongkong Link) 시가총액 상위기업 수익률 (단위: CNY, %) 선강통(Shenzhen-Hongkong Link) 시가총액 상위기업 수익률 (단위: CNY, %)

코드	종목명	시가총액(M)	Close	수익률	코드	종목명	시가총액(M)	Close	수익률
601318 C1 Equity	PING AN INSURANCE GROUP CO	1,387,110.3	77.13	-1.96%	000651 C2 Equity	GREE ELECTRIC APPLIANCES I-A	341,994.3	56.85	-0.56%
600519 C1 Equity	KWEICHOW MOUTAI CO LTD-A	2,095,337.9	1,668.00	-0.12%	002475 C2 Equity	LUXSHARE PRECISION INDUST	399,337.7	57.18	-0.23%
600276 C1 Equity	JIANGSU HENGRUI MEDICINE C-A	492,413.4	92.79	-1.27%	002415 C2 Equity	HANGZHOU HIKVISION DIGITA	364,548.9	39.01	0.21%
600009 C1 Equity	SHANGHAI INTERNATIONAL AIR-	130,320.2	67.63	-2.37%	000063 C2 Equity	ZTE CORP-A	166,822.2	39.14	0.67%
600050 C1 Equity	CHINA UNITED NETWORK-A	158,850.6	5.12	-0.97%	000858 C2 Equity	WULIANGYE YIBIN CO LTD-A	844,172.1	217.48	0.78%
601888 C1 Equity	CHINA INTERNATIONAL TRAVEL-	437,061.7	223.85	0.13%	000333 C2 Equity	MIDEA GROUP CO LTD-A	501,356.2	71.40	-0.90%
603993 C1 Equity	CHINA MOLYBDENUM CO LTD-A	98,176.8	4.85	3.63%	000002 C2 Equity	CHINA VANKE CO LTD -A	307,986.5	27.35	-1.41%
600585 C1 Equity	ANHUI CONCH CEMENT CO LTD-	317,873.0	61.88	-1.29%	300015 C2 Equity	AIER EYE HOSPITAL GROUP CO	195,575.4	47.45	-0.52%
600030 C1 Equity	CITIC SECURITIES CO-A	355,852.1	29.91	-1.03%	002714 C2 Equity	MUYUAN FOODSTUFF CO LTD-	354,919.9	94.70	1.73%
603160 C1 Equity	SHENZHEN GOODIX TECHNOLOG	100,966.2	220.97	0.49%	002027 C2 Equity	FOCUS MEDIA INFORMATION I	88,801.2	6.05	1.51%

※ 작성자(SK증권 리서치센터)는 본 조사분석자료에 게재된 내용들이 외부의 부당한 압력이나 간섭없이 신의성실하게 작성되었음을 확인합니다. 자료 제공일 시점에서의 의견 및 추정치로 최종 실적과 오차가 발생할 수 있으며, 투자를 유도할 목적이 아니라 투자판단에 참고가 되는 정보제공을 목적으로 하고 있습니다. 투자시 투자자 자신의 판단과 책임하에 최종결정을 하시기 바랍니다. 본 자료는 당시의 저작물로서 모든 저작권은 당사에게 있으며, 어떠한 경우에도 당사의 동의 없이 복제, 대여, 전송, 재배포 될 수 없습니다.



MORNING CALL



2020-08-06 (목)

코스피 & 코스닥 섹터별 시가총액 상위 종목 수익률(국내)

(단위 : 억원 / 원)

섹터	코드	종목명	시가총액	Close	1D	1W	YTD	코드	종목명	시가총액	Close	1D	1W	YTD
에너지 Energy	A096770	SK이노베이션	147,020	159,000	20.5%	21.4%	6.0%	A009830	한화솔루션	46,201	28,900	6.3%	12.5%	53.3%
	A010950	S-Oil	68,788	61,100	1.8%	-1.0%	-35.9%	A002380	KCC	12,041	135,500	-0.7%	-2.9%	-33.9%
	A078930	GS	32,753	35,250	1.3%	0.4%	-31.7%	A011780	금호석유	26,263	86,200	4.2%	2.5%	11.2%
	A018670	SK가스	8,353	90,500	0.1%	4.8%	7.0%	A047050	포스코인터내셔널	17,211	13,950	1.1%	-1.1%	-25.2%
	A002960	한국셀석유	3,042	234,000	0.0%	-0.4%	-27.6%	A010060	OCI	15,287	64,100	12.5%	16.1%	2.4%
	A017940	E1	2,624	38,250	0.8%	2.0%	-20.8%	A011790	SKC	29,615	78,900	4.6%	12.1%	54.7%
소재 Materials	A051910	LG화학	472,969	670,000	4.4%	27.1%	111.0%	A036490	SK머티리얼즈	25,494	241,700	-0.5%	2.3%	30.3%
	A005490	POSCO	169,142	194,000	0.0%	-3.7%	-18.0%	A036830	솔브레인홀딩스	16,685	95,900	0.0%	0.0%	13.8%
	A010130	고려아연	80,575	427,000	4.0%	-1.4%	0.5%	A178920	PI첨단소재	10,396	35,400	4.6%	3.5%	1.1%
	A011170	롯데케미칼	58,611	171,000	0.9%	-0.3%	-23.7%	A005290	동진세미켐	18,149	35,300	4.8%	9.6%	110.8%
	A004020	현대제철	32,961	24,700	-1.8%	-3.7%	-21.5%	A278280	천보	13,250	132,500	1.5%	43.2%	115.1%
	A003410	쌍용양회	25,344	5,030	0.0%	1.3%	-11.3%	A078130	국일제지	7,050	5,580	0.0%	1.5%	-6.7%
산업재 Industrials	A028260	삼성물산	198,100	106,000	1.0%	-4.1%	-2.3%	A010140	삼성중공업	33,957	5,390	-0.9%	-5.1%	-25.9%
	A034730	SK	169,217	240,500	4.8%	7.6%	-8.2%	A000720	현대건설	38,028	34,150	-1.7%	0.7%	-19.3%
	A003550	LG	142,015	82,300	5.2%	10.9%	11.5%	A004990	롯데지주	31,840	30,350	-1.5%	-1.9%	-22.1%
	A009540	한국조선해양	61,219	86,500	-0.7%	-4.7%	-31.6%	A047810	한국항공우주	22,858	23,450	-0.9%	-5.8%	-31.1%
	A086280	현대글로비스	42,188	112,500	0.5%	0.0%	-21.3%	A012750	에스원	34,503	90,800	0.3%	-1.7%	-3.1%
	A267250	현대중공업지주	37,127	235,000	0.4%	-0.2%	-30.5%	A000120	CJ대한통운	34,675	152,000	-0.3%	-1.9%	-1.9%
자유소비재 Consumer Discretionary	A005380	현대차	286,315	134,000	1.1%	7.2%	11.2%	A028300	에이치엘비	44,967	85,400	3.6%	-2.3%	-16.2%
	A012330	현대모비스	201,991	212,500	2.2%	0.2%	-17.0%	A035760	CJ ENM	25,613	116,800	1.8%	-0.3%	-26.8%
	A000270	기아차	166,604	41,100	-0.1%	3.7%	-7.2%	A034230	파라다이스	11,732	12,900	0.4%	-3.0%	-34.7%
	A066570	LG전자	128,136	78,300	0.5%	8.8%	8.6%	A028150	GS홈쇼핑	7,265	110,700	2.4%	2.8%	-25.5%
	A035250	강원랜드	48,030	22,450	0.0%	-2.6%	-24.2%	A025980	아난티	8,816	10,350	-0.5%	0.0%	-0.5%
	A021240	코웨이	54,759	74,200	-1.3%	-4.6%	-20.3%	A033290	코웰패션	5,629	6,360	-2.2%	0.8%	12.8%
필수소비재 Consumer Staples	A051900	LG생활건강	213,032	1,364,000	0.7%	-1.9%	8.2%	A282330	BGF리테일	21,346	123,500	1.2%	-0.8%	-27.1%
	A033780	KT&G	109,971	80,100	0.1%	-1.4%	-14.6%	A139480	이마트	31,778	114,000	0.4%	-1.3%	-10.6%
	A090430	아모레퍼시픽	96,457	165,000	1.2%	0.9%	-17.5%	A007070	GS리테일	26,527	34,450	0.6%	-1.3%	-12.2%
	A002790	아모레G	43,868	53,200	2.1%	-1.3%	-35.7%	A007310	오뚜기	20,406	566,000	-0.5%	1.6%	2.2%
	A271560	오리온	54,362	137,500	0.0%	2.6%	30.3%	A000080	하이진트로	32,612	46,500	6.5%	9.3%	60.3%
	A097950	CJ제일제당	62,851	417,500	0.6%	14.1%	65.4%	A026960	동서	20,837	20,900	-2.8%	0.7%	20.1%
의료 Health Care	A207940	삼성바이오로직스	520,719	787,000	7.1%	6.2%	81.8%	A091990	셀트리온헬스케어	156,251	103,200	5.9%	6.0%	94.7%
	A068270	셀트리온	425,059	315,000	4.3%	4.5%	74.0%	A084990	헬릭스미스	15,711	58,700	0.2%	3.9%	-20.9%
	A128940	한미약품	42,694	360,500	29.9%	36.8%	21.6%	A145020	휴젤	19,879	156,900	3.4%	-1.9%	15.7%
	A008930	한미사이언스	46,802	70,900	29.9%	69.4%	84.9%	A086900	메디톡스	10,819	181,000	2.8%	9.9%	-39.9%
	A000100	유한양행	45,262	67,700	15.7%	20.0%	43.1%	A140410	메지온	15,732	180,700	4.5%	5.1%	-5.5%
	A069620	대웅제약	13,093	113,000	3.2%	1.8%	-17.8%	A067630	에이치엘비생명과학	8,237	17,500	5.1%	-1.4%	-36.9%
IT Information Technology	A005930	삼성전자	3,396,806	56,900	-0.7%	-3.6%	2.0%	A032500	케이엠더블유	28,990	72,800	2.7%	0.7%	42.5%
	A000660	SK하이닉스	587,498	80,700	-1.1%	-3.0%	-14.2%	A240810	원익IPS	18,922	38,550	1.1%	0.9%	7.5%
	A018260	삼성에스디에스	129,608	167,500	0.0%	-2.3%	-13.9%	A056190	에스에프에이	12,676	35,300	0.1%	1.6%	-23.7%
	A006400	삼성SDI	321,818	468,000	12.5%	21.4%	98.3%	A098460	고영	13,484	98,200	0.6%	1.6%	-6.9%
	A034220	LG디스플레이	44,548	12,450	-0.4%	-0.8%	-23.4%	A039030	이오테크닉스	14,783	120,000	5.8%	6.8%	16.2%
	A011070	LG이노텍	38,577	163,000	-2.4%	0.6%	16.4%	A218410	RFHIC	8,919	37,400	1.1%	-1.1%	1.5%
	A012510	더존비즈온	31,156	105,000	0.5%	0.0%	29.6%	A058470	리노공업	21,553	141,400	2.6%	0.0%	119.9%
	A020150	일진머티리얼즈	25,315	54,900	3.2%	11.0%	28.4%	A046890	서울반도체	10,582	18,150	4.6%	11.7%	11.7%
	A307950	현대오트 모바일	8,232	39,200	-0.8%	-0.4%	-22.2%	A006490	인스코비	2,505	2,540	21.0%	26.4%	-17.0%
	A017670	SK텔레콤	183,293	227,000	0.7%	4.9%	-4.6%	A036630	세종텔레콤	1,615	269	0.0%	-1.8%	-29.4%
통신서비스 Telecommunication Services	A030200	KT	61,884	23,700	-0.2%	-0.6%	-12.2%	A065530	전파기지국	2,717	5,140	1.6%	-1.2%	56.7%
	A032640	LG유플러스	49,555	11,350	-0.4%	-3.4%	-20.1%	A000810	삼성화재	77,932	164,500	-1.5%	-7.8%	-32.4%
	A055550	신한지주	143,219	30,000	-0.7%	-3.4%	-30.8%	A086790	하나금융지주	86,470	28,800	-1.4%	-3.0%	-22.0%
금융 Financials	A105560	KB금융	147,612	35,500	0.0%	-1.9%	-25.5%	A316140	우리금융지주	61,826	8,560	-0.1%	-1.3%	-26.2%
	A032830	삼성생명	94,800	47,400	-0.6%	-3.0%	-36.4%	A015350	부산가스	4,004	36,400	0.1%	0.4%	2.0%
	A015760	한국전력	123,257	19,200	0.0%	-0.8%	-30.9%	A004690	삼천리	3,171	78,200	0.3%	-0.1%	-7.5%
유틸리티 Utilities	A036460	한국가스공사	22,847	24,750	-1.2%	-2.6%	-34.6%	A017390	서울가스	3,285	65,700	-0.5%	-2.5%	-6.9%
	A071320	지역난방공사	4,076	35,200	-0.3%	2.6%	-25.6%	A267290	경동도시가스	985	16,700	-0.6%	-0.3%	-21.4%

※ 작성자(SK증권 리서치센터)는 본 조사분석자료에 게재된 내용들이 외부의 부당한 압력이나 간섭없이 신의성실하게 작성되었음을 확인합니다. 자료 제공일 시점에서의 의견 및 추정치로 최종 실적과 오차가 발생할 수 있으며, 투자를 유도할 목적이 아니라 투자판단에 참고가 되는 정보제공을 목적으로 하고 있습니다. 투자자 투자자 자신의 판단과 책임하에 최종결정을 하시기 바랍니다. 본 자료는 당사의 저작물로서 모든 저작권은 당사에게 있으며, 어떠한 경우에도 당사의 동의 없이 복제, 대여, 전송, 재배포 될 수 없습니다.





2020년 08월 시장 캘린더

월	화	수	목	금	비고
3 · 독일 7월 제조업 PMI 확정치 · 유로존 7월 제조업 PMI 확정치 · 일본 7월 PMI 확정치 · 미, 차이신 제조업 PMI	4 · 미, 7월 자동차 판매 · 미, 6월 공장주문 · 수도권 주택 공급 확대 방안 · 유로존, 6월 생산자물가지수(PPi)	5 · 갤럭시 하반기 언팩 행사 개최 · 중, 7월 차이신 서비스업 PMI · 미, 6월 무역수지 · 미, 7월 ISM 비제조업지수	6 · 미, 주간 신규 실업수당 청구건수 · 6월 국제수지(잠정) · 카카오 실적발표 · 독, 6월 공청수주	7 · 미, 중국 제품 관세 한시적 면세 · 중, 7월 무역수지 · 일, 7월 외환보유액 · 독, 6월 무역수지	
10 · 일, 증시휴장 · 중, 7월 생산자물가지수 · 중, 7월 소비자물가지수 · 미, 6월 구인 및 이직 보고서	11 · 미, 7월 NFIB 소기업 낙관지수 · 미, 7월 생산자물가지수 · 영, 7월 실업률 · 한화에어로스페이스 실적발표	12 · OPEC 월간 보고서 · 7월 고용동향 · 미, 주간 원유재고 · 미, 7월 소비자물가지수	13 · 미, 7월 수출입물가지수 · 6월 통화 및 유동성 동향 · 미, 주간 신규 실업수당 청구건수 · MSCI 분기 리뷰	14 · 7월 수출입물가 지수 · 갤럭시노트20, 사전개통 예정 · 중, 7월 산업생산 · 중, 7월 소매판매 · 유로존, 6월 무역수지	
17 · 미, 민주당 전당대회 · 미, 8월 뉴욕주 제조업지수 · 국내 증시 휴장	18 · 미, 7월 주택착공, 건축허가 · 미, 홈데포 실적발표 · 미, 월마트 실적발표	19 · 미, 주간 MBA 모기지 신청건수 · 삼성전자 배당금지금 예정일 · 미, 주간 원유재고	20 · 미, 주간 신규 실업수당 청구건수 · 미, 7월 경기선행지수 · 미, 8월 필라델피아 연준 제조업 지수	21 · 7월 생산자물가지수 · 미, 7월 기존주택판매 · 미, 8월 서비스업 PMI 예비지	
24 · 트럼프 대선후보 공식 지명식 개최 · 7월 관광통계 · 미, 7월 시카고 연방 국가활동지수	25 · 8월 소비자동향조사 · 6월 주택가격지수 · 7월 신규주택매매 · 8월 소비자신뢰지수	26 · 제주항공 추가상장(유상증자) · 미, 7월 내구재주문 · 미, 주간 원유재고 · 7월 무역지수 및 교역조건	27 · 금융통화위원회 · 미, 2분기 GD 수정치 · 미, 주간 신규 실업수당 청구건수	28 · 미, 7월 개인소득, 개인소비지출 · 독, 9월 GfK 소비자신뢰지수 · 미, 7월 상품수지	
31 · 영, 증시 휴장 · G7 정상회의 · 중, 8월 제조업 PMI					

※ 작성자(SK증권 리서치센터)는 본 조사분석자료에 게재된 내용들이 외부의 부당한 압력이나 간섭없이 신의성실하게 작성되었음을 확인합니다. 자료 제공일 시점에서의 의견 및 추정치로 최종 실적과 오차가 발생할 수 있으며, 투자를 유도할 목적이 아니라 투자판단에 참고가 되는 정보제공을 목적으로 하고 있습니다. 투자시 투자자 자신의 판단과 책임하에 최종결정을 하시기 바랍니다. 본 자료는 당사의 저작물로서 모든 저작권은 당사에게 있으며, 어떠한 경우에도 당사의 동의 없이 복제, 대여, 전송, 재배포 될 수 없습니다.

MORNING CALL



섹터별 시가총액 상위 종목 수익률(해외)

Dow Jones Industrial Average Members

Company	국가	Close	(단위 : 각국 거래소 통화 기준)			
			1D	1W	1M	YTD
Apple	USA	440.3	0.4%	15.8%	17.8%	49.9%
American Express	USA	95.4	2.4%	-1.3%	-1.2%	-23.4%
Boeing	USA	174.3	5.6%	5.0%	-7.3%	-46.5%
Caterpillar	USA	135.0	2.6%	-4.0%	4.3%	-8.6%
Cisco Systems	USA	47.3	-0.7%	1.3%	2.0%	-1.3%
Chevron	USA	87.2	0.8%	-3.2%	-1.5%	-27.6%
Walt Disney	USA	127.6	8.8%	10.4%	11.5%	-11.8%
Dow Inc	USA	42.0	1.6%	-3.5%	-1.1%	-
Walgreens Boots Alliance	USA	40.8	-0.3%	-0.9%	-5.4%	-30.8%
Goldman Sachs Group	USA	204.5	1.4%	1.0%	-1.4%	-11.1%
Home Depot	USA	267.5	-0.1%	1.1%	7.2%	22.5%
IBM	USA	125.5	-0.3%	0.1%	4.4%	-6.4%
Intel	USA	48.9	-0.4%	1.8%	-17.8%	-18.3%
Johnson & Johnson	USA	148.4	0.8%	1.3%	3.8%	1.7%
JPMorgan Chase & Co	USA	97.2	1.7%	-2.5%	2.3%	-30.3%
Coca-Cola	USA	47.2	1.1%	-1.7%	4.4%	-14.7%
McDonald's	USA	199.3	-0.1%	1.6%	5.7%	0.8%
3M	USA	155.4	2.7%	-0.6%	-1.7%	-11.9%
Merck & Co	USA	81.6	0.0%	2.9%	2.6%	-10.2%
Microsoft	USA	212.9	-0.2%	4.4%	1.1%	35.0%
NIKE	USA	100.9	3.7%	4.1%	1.0%	-0.4%
Pfizer	USA	38.5	0.2%	-2.1%	11.4%	-1.9%
Procter & Gamble	USA	133.4	-0.3%	4.0%	9.7%	6.8%
Travelers	USA	115.1	1.8%	-1.5%	0.4%	-16.0%
UnitedHealth Group	USA	312.5	2.6%	1.9%	3.2%	6.3%
United Technologies	USA	60.0	4.4%	1.1%	-5.2%	-32.0%
Visa	USA	196.1	2.0%	-1.2%	-0.8%	4.4%
Verizon	USA	57.5	-0.6%	0.2%	4.2%	-6.3%
Walmart	USA	129.8	-1.4%	-0.7%	9.2%	9.2%
Exxon Mobil	USA	43.9	0.9%	-0.4%	-1.2%	-37.2%

Materials

Company	국가	Close	(단위 : 각국 거래소 통화 기준)			
			1D	1W	1M	YTD
BHP Billiton	AUS	38.0	0.1%	1.7%	6.5%	-2.5%
BASF	DEU	48.8	1.6%	-1.8%	-4.1%	-27.5%
Rio Tinto	AUS	104.0	-1.1%	0.6%	8.9%	3.6%
SABIC	SAU	88.0	-1.0%	2.2%	-1.1%	-5.5%
Glencore	GBR	196.2	7.5%	7.7%	12.0%	-16.6%
Vale S.A.	BRA	62.2	2.5%	-1.2%	9.9%	16.7%
Air Liquide S.A.	FRA	141.8	-0.2%	0.8%	7.8%	12.4%
Nutrien	CAN	47.5	1.6%	6.1%	5.5%	-31.2%
Shin-Etsu Chemical	JAP	12,715.0	2.5%	-2.0%	1.5%	5.4%
LyondellBasell	USA	65.8	1.6%	-3.2%	-3.5%	-30.3%
Air Products & Chemicals	USA	284.6	1.8%	-1.5%	14.3%	21.1%
Southern Copper	USA	45.3	3.9%	2.3%	11.1%	6.6%
Linde PLC	USA	248.3	1.8%	1.5%	10.5%	16.6%
Alcoa	USA	14.7	7.4%	11.4%	28.0%	-31.8%

Industrials

Company	국가	Close	(단위 : 각국 거래소 통화 기준)			
			1D	1W	1M	YTD
Honeywell Int'l	USA	150.8	2.4%	-2.4%	2.4%	-14.8%
Siemens	DEU	111.3	0.3%	-2.7%	3.1%	-4.5%
Union Pacific	USA	177.5	2.2%	-0.3%	3.1%	-1.8%
Lockheed Martin	USA	383.5	1.5%	-1.0%	5.8%	-1.5%
UPS	USA	145.1	0.2%	17.3%	25.8%	23.9%
Airbus	FRA	68.0	3.5%	9.3%	0.4%	-47.9%
Fedex	USA	171.7	0.6%	1.3%	9.9%	13.6%
General Dynamics	USA	149.2	1.3%	-0.2%	0.5%	-15.4%
Raytheon	USA	117.0	0.0%	0.0%	0.0%	-46.8%
Northrop Grumman	USA	329.7	1.4%	4.6%	5.5%	-4.1%
Vinci	FRA	78.5	3.6%	-1.4%	-7.1%	-20.7%
Illinois Tool Works	USA	188.5	1.9%	0.6%	6.1%	5.0%
Deutsche Post	DEU	36.1	2.2%	2.5%	6.6%	6.2%
Canadian National Railway	CAN	130.7	0.7%	-0.8%	8.5%	11.3%

Energy

Company	국가	Close	(단위 : 각국 거래소 통화 기준)			
			1D	1W	1M	YTD
Royal Dutch Shell	GBR	1,198.6	1.3%	-2.3%	-9.3%	-46.4%
Petro China	HKG	2.8	4.5%	2.6%	-3.8%	-28.6%
Total	FRA	33.8	1.9%	4.3%	-3.5%	-31.2%
BP	GBR	306.7	2.5%	4.4%	-2.0%	-35.0%
China Petroleum	HKG	3.4	2.4%	0.3%	-1.7%	-26.9%
Schlumberger	USA	19.5	1.4%	0.4%	4.0%	-51.5%
Petrobras	BRA	23.2	6.4%	0.0%	3.0%	-23.2%
Reliance Industries	IND	2,126.5	-1.1%	1.4%	14.8%	42.2%
Equinor	NOR	143.6	3.6%	3.4%	3.3%	-18.2%
Shenhua Energy	HKG	13.1	0.6%	0.0%	-5.9%	-19.5%
Conocophillips	USA	38.0	1.0%	-4.8%	-8.7%	-41.5%
CNOOC	HKG	8.5	1.5%	0.0%	-7.3%	-34.3%
ENI S.P.A.	ITA	8.1	3.0%	-3.7%	-7.6%	-41.5%
EOG Resources Inc	USA	50.8	4.7%	4.6%	0.7%	-39.4%
Rosneft Oil Co.	RUS	364.5	1.3%	1.1%	-1.2%	-18.9%
Gazprom	RUS	189.2	3.2%	2.4%	-5.4%	-26.2%
Lukoil	RUS	5,136.0	1.9%	-0.9%	-6.3%	-16.7%
Suncor Energy	CHN	22.1	2.9%	0.8%	-3.7%	-48.1%
Enterprise Products Partners	USA	17.6	-1.1%	-4.8%	-0.2%	-37.5%
Enbridge	CHN	43.7	-0.7%	0.3%	5.9%	-15.5%
Occidental Petroleum	USA	15.9	1.3%	-6.4%	-12.3%	-61.3%

Consumer Discretionary

Company	국가	Close	(단위 : 각국 거래소 통화 기준)			
			1D	1W	1M	YTD
Amazon	USA	3,205.0	2.1%	5.7%	4.8%	73.4%
Toyota Motor	JAP	6,648.0	1.7%	3.3%	-3.1%	-13.8%
Comcast	USA	42.3	-2.1%	-3.7%	4.9%	-6.0%
LVMH	FRA	376.1	1.2%	-2.9%	-6.9%	-9.2%
Netflix	USA	502.1	-1.5%	3.6%	1.7%	55.2%
Naspers	ZAF	325,000.0	2.4%	3.4%	2.2%	41.9%
Booking Holdings	USA	1,724.8	3.0%	1.0%	1.2%	-16.0%
Inditex	ESP	22.7	1.0%	-3.8%	-7.0%	-27.9%
Volkswagen	DEU	144.2	0.1%	-1.4%	-1.8%	-16.8%
Daimler	DEU	40.4	1.1%	1.2%	7.2%	-18.2%
Charter Comm.	USA	598.3	-0.3%	5.6%	13.7%	23.3%
Starbucks	USA	75.8	0.9%	-2.1%	0.5%	-13.8%
Adidas	DEU	238.2	0.6%	-1.9%	-3.7%	-17.8%
Lowe's	USA	150.3	0.4%	1.0%	10.7%	25.5%
Tesla	USA	1,485.0	-0.1%	-0.9%	8.3%	255.0%
TJX	USA	53.5	0.5%	1.8%	1.7%	-12.3%
Marriott International	USA	87.3	1.4%	0.1%	-2.8%	-42.4%
Gree Electric Appliances	CHN	56.9	-0.6%	-4.3%	-7.2%	-13.3%
Carnival	USA	14.0	2.0%	-4.3%	-10.2%	-72.4%
Sands China	HKG	29.8	-1.2%	1.7%	-8.3%	-28.6%
Nissan Motor	JAP	388.2	-1.8%	5.5%	-6.3%	-39.0%

※ 작성자(SK증권 리서치센터)는 본 조사분석자료에 게재된 내용들이 외부의 부당한 압력이나 간섭없이 신의성실하게 작성되었음을 확인합니다. 자료 제공일 시점에서의 의견 및 추정치로 최종 실적과 오차가 발생할 수 있으며, 투자를 유도할 목적이 아니라 투자판단에 참고가 되는 정보제공을 목적으로 하고 있습니다. 투자시 투자자 자신의 판단과 책임하에 최종결정을 하시기 바랍니다. 본 자료는 당사의 저작물로서 모든 저작권은 당사에게 있으며, 어떠한 경우에도 당사의 동의 없이 복제, 대여, 전송, 재배포 될 수 없습니다.

MORNING CALL



2020-08-06 (목)

Consumer Staples

(단위 : 각국 거래소 통화 기준)

Company	국가	Close	1D	1W	1M	YTD
Nestle	CHE	107.8	-1.2%	-2.6%	1.7%	2.9%
AB Inbev	BEL	47.2	-0.8%	-1.3%	1.4%	-35.1%
Unilever	NLD	50.7	-0.6%	-2.0%	6.6%	-1.0%
Pepsico	USA	136.3	-0.9%	-1.2%	2.2%	-0.3%
Philip Morris	USA	77.0	-0.2%	-1.8%	9.0%	-9.6%
Kweichow Moutai	CHN	1,668.0	-0.1%	-0.2%	4.3%	41.0%
BAT	GBR	2,548.5	-0.1%	-5.7%	-18.6%	-21.1%
L'oreal	FRA	282.5	0.3%	-2.3%	-2.7%	7.0%
Altria Group	USA	41.7	0.1%	0.1%	5.2%	-16.5%
AmBev	BRA	13.2	-1.6%	-13.0%	-8.2%	-29.4%
Diageo	GBR	2,623.0	-3.6%	-8.8%	-4.9%	-18.0%
Costco Wholesale	USA	340.0	0.1%	4.2%	9.1%	15.7%
Kraft Heinz	USA	34.8	-0.9%	-2.2%	8.7%	8.2%
CVS Health	USA	64.4	-0.9%	0.3%	-0.8%	-13.3%
Mondelez International	USA	55.2	-0.8%	-2.9%	6.8%	0.1%

Telecommunication Services

(단위 : 각국 거래소 통화 기준)

Company	국가	Close	1D	1W	1M	YTD
AT&T	USA	29.9	-0.5%	1.0%	-2.1%	-23.6%
China Mobile	HKG	55.5	2.4%	3.8%	-4.2%	-15.3%
NTT Docomo	JAP	3,010.0	-1.3%	1.2%	3.1%	-0.9%
Nippon Telegraph	JAP	2,509.5	-1.5%	-0.9%	-0.4%	-9.0%
Softbank	JAP	6,593.0	-4.2%	-2.2%	11.4%	38.6%
Deutsche Telekom	DEU	14.6	0.2%	-0.5%	-2.9%	0.1%
Vodafone	GBR	117.2	-0.5%	-4.8%	-10.0%	-20.1%
KDDI	JAP	3,245.0	-1.4%	-3.2%	0.1%	-0.2%
America Movil SAB	MEX	14.0	-0.4%	-2.2%	-7.5%	-7.3%
T-Mobile	USA	107.9	-0.5%	2.0%	1.0%	37.8%
Telefonica	ESP	3.6	-3.0%	-6.6%	-15.2%	-42.7%
Orange	FRA	10.0	-1.3%	-4.7%	-8.9%	-23.9%
Singapore Telecom	SGP	2.4	0.8%	-3.2%	-4.7%	-28.2%
Emirates Telecom	ARE	16.4	-0.6%	-1.2%	-1.2%	0.5%
Saudi Telecom	SAU	96.0	-1.2%	-1.2%	-2.7%	-4.8%
Bell Canada Enterprises	CAN	56.4	-0.9%	0.3%	0.5%	-6.3%

Health Care

(단위 : 각국 거래소 통화 기준)

Company	국가	Close	1D	1W	1M	YTD
Novartis	CHE	76.0	-1.5%	-1.5%	-9.0%	-17.4%
Roche Holding	CHE	317.3	-1.2%	-3.4%	-4.6%	1.0%
AbbVie	USA	93.3	-1.1%	-3.9%	-5.8%	5.3%
Amgen	USA	241.5	-0.9%	-3.0%	-5.8%	0.2%
Novo Nordisk	DNK	407.8	-0.6%	-3.3%	-6.6%	5.5%
Abbott Laboratories	USA	102.1	2.2%	-0.4%	9.9%	17.6%
Medtronic	USA	97.0	0.8%	-1.7%	4.1%	-14.5%
Bristol Myers Squibb	USA	59.7	0.4%	0.9%	-0.8%	-7.0%
Sanofi	FRA	87.5	-0.8%	-2.7%	-5.4%	-2.4%
Gilead Sciences	USA	69.0	-2.7%	-5.5%	-10.1%	6.2%
Bayer	DEU	56.3	-1.5%	-4.1%	-15.9%	-22.7%
GlaxoSmithKline	GBR	1,573.2	0.0%	1.2%	-4.7%	-11.6%
Astrazeneca	GBR	8,500.0	-0.6%	-1.3%	-1.8%	11.7%
Thermo Fisher	USA	419.9	1.0%	2.6%	9.8%	29.3%
Eli Lilly & Co.	USA	154.3	-0.3%	-4.6%	-7.5%	17.4%
Celgene	USA	108.2	0.0%	0.0%	0.0%	0.0%

Utilities

(단위 : 각국 거래소 통화 기준)

Company	국가	Close	1D	1W	1M	YTD
Nextera Energy	USA	283.8	-0.4%	0.8%	14.9%	17.2%
Enel S.P.A	ITA	7.8	-0.5%	-1.8%	-1.0%	10.8%
Yangtze Power	CHN	18.2	-1.0%	-2.2%	-5.9%	-1.1%
Duke Energy	USA	83.5	-1.4%	-1.7%	4.6%	-8.4%
Iberdrola	ESP	10.9	-1.2%	-2.1%	0.4%	18.4%
Southern Co/the	USA	53.4	-1.9%	-3.6%	1.5%	-16.2%
Dominion Energy	USA	79.7	-1.4%	-3.1%	8.3%	-3.8%
EDF	FRA	8.8	0.1%	-6.7%	-1.3%	-11.2%
Engie	FRA	11.8	0.3%	5.0%	3.3%	-18.2%
Exelon	USA	37.7	-2.7%	-2.2%	0.9%	-17.3%
National Grid	GBR	907.4	-1.7%	-1.3%	-1.1%	-3.9%
AEP	USA	84.8	-0.8%	0.0%	3.3%	-10.2%
HK & China Gas	HKG	11.1	-0.5%	2.4%	-9.2%	-23.3%
Sempra Energy	USA	127.0	1.6%	1.6%	5.5%	-16.1%

Information Technology

(단위 : 각국 거래소 통화 기준)

Company	국가	Close	1D	1W	1M	YTD
Alphabet	USA	1,479.1	0.4%	-2.9%	-1.4%	10.4%
Tencent	HKG	561.0	2.0%	3.6%	7.9%	49.4%
Alibaba	USA	264.9	1.0%	4.9%	10.4%	24.9%
Facebook	USA	249.1	-0.3%	6.8%	3.7%	21.4%
Taiwan Semicon	TWN	429.0	0.8%	1.7%	26.9%	29.6%
Oracle	USA	55.5	-0.9%	-0.4%	-1.9%	4.8%
Nvidia	USA	451.5	0.5%	7.8%	14.7%	91.9%
SAP	DEU	135.9	0.4%	-2.8%	4.2%	13.0%
Adobe Systems	USA	449.5	0.6%	3.0%	-0.7%	36.3%
Texas Instruments	USA	132.7	0.4%	0.8%	2.4%	3.4%
Broadcom	USA	329.5	0.4%	6.7%	3.4%	4.3%
Paypal	USA	202.9	2.8%	9.9%	15.2%	87.6%
ASML	NLD	312.5	-0.9%	1.2%	-9.1%	18.5%
Baidu	USA	125.9	-0.6%	5.0%	-5.3%	-0.4%
Qualcomm	USA	111.4	0.4%	19.7%	19.9%	26.2%
Micron Technology	USA	51.1	-0.5%	1.3%	0.3%	-5.1%
Tokyo Electron	JAP	29,185.0	0.2%	1.0%	-1.1%	22.0%
Nintendo	JAP	49,100.0	3.2%	3.9%	-2.6%	11.7%
Applied Materials	JAP	64.9	0.0%	2.6%	2.2%	6.3%

Financials

(단위 : 각국 거래소 통화 기준)

Company	국가	Close	1D	1W	1M	YTD
Berkshire Hathaway	USA	305,200.0	1.6%	3.6%	11.4%	-10.1%
Ind&Comm BOC	CHN	5.0	-1.0%	-0.4%	-10.7%	-15.0%
Bank of America	USA	25.4	1.5%	0.5%	7.3%	-27.9%
Construction BOC	HKG	5.8	-0.7%	-1.2%	-11.2%	-14.0%
Wells Fargo	USA	24.4	0.7%	-5.4%	-4.3%	-54.6%
PingAn Insurance	HKG	82.8	-0.2%	-0.7%	-3.9%	-10.2%
Agricultural Bank	HKG	2.8	-0.4%	-2.1%	-13.5%	-19.8%
HSBC Holdings	GBR	333.5	-1.0%	-8.0%	-18.4%	-43.7%
Citi Group	USA	51.0	1.8%	-2.8%	-1.8%	-36.1%
Bank of China	HKG	2.6	-0.4%	-1.1%	-16.8%	-21.0%

Real Estate

(단위 : 각국 거래소 통화 기준)

Company	국가	Close	1D	1W	1M	YTD
American Tower	USA	255.3	-1.9%	-5.9%	-4.0%	11.1%
China Vanke	HKG	24.8	-0.8%	0.0%	-14.6%	-25.4%
Simon Property	USA	62.5	-0.8%	-4.7%	-9.3%	-58.0%
SHKP Ltd	HKG	96.4	0.2%	4.2%	-7.5%	-19.2%
Country Garden	HKG	10.0	-0.4%	0.4%	-10.2%	-19.7%
Crown Castle Int'l	USA	164.5	-0.8%	-5.4%	-5.6%	15.7%
China Evergrande	HKG	21.9	-0.7%	1.9%	-22.0%	1.2%
Overseas land&Invest	HKG	23.4	-0.4%	-0.2%	-13.4%	-23.1%

※ 작성자(SK증권 리서치센터)는 본 조사분석자료에 게재된 내용들이 외부의 부당한 압력이나 간섭없이 신의성실하게 작성되었음을 확인합니다. 자료 제공일 시점에서의 의견 및 추정치로 최종 실적과 오차가 발생할 수 있으며, 투자를 유도할 목적이 아니라 투자판단에 참고가 되는 정보제공을 목적으로 하고 있습니다. 투자자 투자자 자신의 판단과 책임하에 최종결정을 하시기 바랍니다. 본 자료는 당사의 저작물로서 모든 저작권은 당사에게 있으며, 어떠한 경우에도 당사의 동의 없이 복제, 대여, 전송, 재배포 될 수 없습니다.

