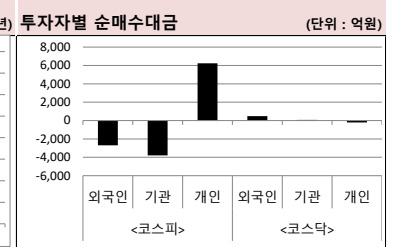
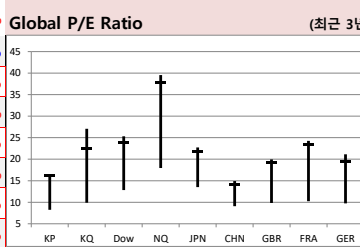
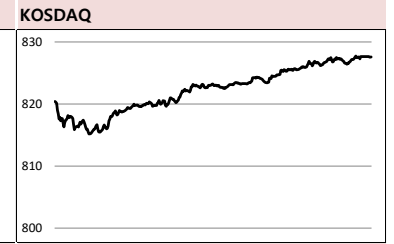
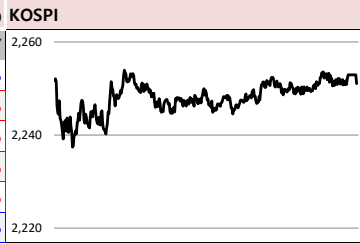


# MORNING CALL



2020-08-04 (화)

Global Indices		(단위: pt, 10억 원지통화)								
	Close	시가총액	1D	1W	1M	3M	YTD	3Y		
KOSPI	2,251.0	1,469,754.7	0.1%	1.5%	4.6%	15.6%	2.4%	-6.0%		
KOSDAQ	827.6	309,034.0	1.5%	3.3%	10.0%	28.3%	23.5%	29.0%		
Dow Jones	26,664.4	8,384.2	0.9%	0.3%	3.2%	12.4%	-6.6%	20.7%		
Nasdaq	10,902.8	16,854.3	1.5%	3.5%	6.8%	26.7%	21.5%	71.7%		
S&P 500	3,294.6	28,245.9	0.7%	1.7%	5.3%	16.4%	2.0%	33.0%		
UK	6,032.9	1,652.0	2.3%	-1.2%	-2.0%	4.7%	-20.0%	-19.7%		
Germany	12,647.0	1,158.3	2.7%	-1.5%	0.9%	16.4%	-4.5%	2.8%		
France	4,875.9	1,531.2	1.9%	-1.3%	-2.6%	6.6%	-18.4%	-6.3%		
Japan	22,195.4	336,017.2	2.2%	-2.3%	-0.5%	13.1%	-6.2%	11.2%		
China	3,368.0	40,181.8	1.8%	5.1%	6.8%	17.8%	10.4%	3.2%		
Brazil	102,830.0	3,349.1	-0.1%	-1.6%	6.3%	27.7%	-11.1%	53.7%		
Vietnam	814.7	2,867,151.5	2.0%	3.8%	-3.9%	5.9%	-15.2%	3.3%		
India	36,939.6	72,294.5	-1.8%	-2.6%	2.5%	9.6%	-10.6%	14.3%		
Russia	2,930.0	39,663.7	0.6%	1.6%	4.6%	10.5%	-3.8%	50.0%		



**Global Market**

**미국 증시 - 기술주 강세와 추가 경기부양책 기대감에 상승**

- 마이크로소프트와 애플을 비롯한 기술주 강세로 나스닥 지수 신고가 기록
- 트럼프 정부의 실업 보험 지원과 같은 추가 경기 부양책에 대한 논의 역시 증시 상승을 지지

**유럽 증시 - 제조업 지표에 일제히 상승 마감, 그러나 은행주는 휘청**

- 스페인과 이탈리아 제조업 경기 확장 기조 회복. 중국 제조업 경기 호조는 독일 증시를 부양
- 그러나 HSBC가 실적 쇼크 발표하며 주요국 은행 주가는 하락세 시현

**일본 증시 - 뉴욕 증시 강세로 7일 만에 대폭 반등 마감**

- 미국 IT 종목 위주 주가 호조에 따라 뉴욕 증시 상승하며 닛케이 역시 동반 상승
- 일본 증시의 매수세가 대량으로 유입되며 7거래일만의 반등에 성공

**국내 증시 - 경제지표 호조와 미-중 간 갈등 지속 등으로 보합세**

- 미국의 부양책 난항과 미-중간 갈등 고조로 코스피는 약세를 보인 모습
- 주로 2차전지 관련 화학 업종과 미디어 서비스 업종이 상승세 시현

**China Region Market**

**중국 증시 - 경제지표 호조에도 미-중 갈등 고조에 혼조세 시현**

- 7월 차이신 제조업 PMI가 52.8을 기록하며 시장 컨센서스 상회
- 한편 미국 정부는 중국 동영상 앱 틱톡에 대한 압박 강화하며 미중 갈등 격화

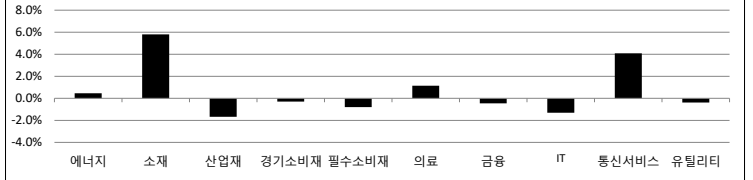
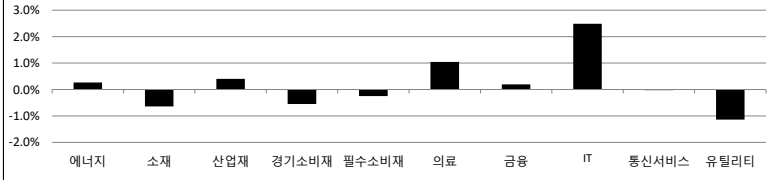
**Today's Event**

- 7월 소비자 물가 동향
- 미, 6월 공장주문
- 미, 7월 ISM-뉴욕 비즈니스 여건지수
- 20년 15, 16차 금통위 의사록 공개
- 유로존, 6월 생산자물가지수(PPi)
- 일, 7월 본원통화
- 일, 7월 도쿄지역 소비자물가지수(CPI)

- 원익머트리얼즈 실적발표 예정
- 미, 디즈니 실적발표
- 미, 폴로프르렌 실적발표

S&P 500 Sector							
	1D	1W	1M	3M	YTD	2Y	3Y
에너지	0.3%	-4.2%	-3.8%	0.2%	-40.2%	-50.9%	-43.6%
소재	-0.6%	-3.8%	4.2%	18.1%	-2.2%	1.6%	10.3%
산업재	0.4%	-0.2%	4.4%	15.6%	-11.5%	-4.5%	3.4%
경기소비재	-0.5%	0.6%	6.1%	25.0%	15.5%	28.1%	57.3%
필수소비재	-0.3%	0.1%	6.0%	8.4%	-1.0%	14.9%	13.1%
의료	1.0%	0.6%	4.8%	9.1%	4.5%	19.5%	35.1%
금융	0.2%	0.1%	4.7%	9.3%	-21.8%	-14.3%	-5.0%
IT	2.5%	5.9%	7.5%	27.5%	23.6%	55.9%	101.2%
통신서비스	0.0%	0.9%	4.3%	14.1%	5.5%	26.8%	19.0%
유틸리티	-1.1%	1.0%	3.9%	7.8%	-6.9%	13.2%	11.9%

Korea Sector							
	1D	1W	1M	3M	YTD	2Y	3Y
에너지	0.5%	-1.5%	-3.8%	10.0%	-23.7%	-36.6%	-38.5%
소재	5.8%	9.5%	16.7%	32.9%	23.0%	-7.0%	-11.5%
산업재	-1.7%	-2.0%	-5.6%	5.7%	-17.0%	-22.6%	-31.6%
경기소비재	-0.3%	1.2%	11.3%	17.4%	-12.8%	-10.1%	-22.2%
필수소비재	-0.8%	0.5%	-0.9%	-0.8%	-4.7%	-19.5%	-19.1%
의료	1.1%	-3.8%	-3.8%	30.4%	51.8%	6.1%	80.4%
금융	-0.5%	-0.9%	1.2%	-0.1%	-26.6%	-35.6%	-45.3%
IT	-1.3%	2.1%	4.5%	13.1%	2.6%	21.1%	22.6%
통신서비스	4.1%	9.1%	9.0%	49.0%	59.3%	112.6%	90.7%
유틸리티	-0.4%	-1.3%	-2.2%	-18.7%	-31.8%	-42.8%	-56.4%



Fixed Income				Commodity				Currency						
	Close	1D	1M	YTD		Close	1D	1M	YTD		Close	1D	1M	YTD
국고채 3년	0.795	0.3	-4.0	-56.0	국제유가(WTI)	41.01	1.8%	0.9%	-32.8%	달러인덱스(pt)	93.54	0.2%	-3.7%	-3.0%
국고채 10년	1.302	0.7	-8.0	-37.0	VIX Index	24.28	-0.7%	-12.3%	76.2%	원/달러(원)	1,193.35	0.2%	-0.4%	3.2%
미국채 2년	0.109	0.4	-4.3	-146.0	천연가스	2.10	16.8%	21.2%	-4.0%	엔/달러(엔)	105.95	0.1%	-1.5%	-2.6%
미국채 10년	0.554	2.6	-11.5	-136.3	CRB상품지수	146.77	2.1%	4.4%	-21.0%	달러/유로(달러)	1.18	-0.1%	4.6%	4.9%
일본 국채 10년	0.026	0.6	-0.2	3.7	금(Comex)	1,966.00	0.2%	9.8%	29.1%	원/홍콩달러(원)	153.97	0.2%	-0.4%	3.9%
중국 국채 10년	2.901	0.0	0.1	-30.3	BDI(Baltic Dry)	1,350.00	0.0%	-28.7%	23.9%	원/위안(원)	170.94	0.4%	0.8%	3.0%
독일 국채 10년	-0.523	0.1	-9.1	-33.7	구리	291.20	1.5%	6.5%	4.1%	달러/파운드(달러)	1.31	-0.1%	4.7%	-1.4%

※ 작성자(SK증권 리서치센터)는 본 조사분석자료에 게재된 내용들이 외부의 부당한 압력이나 간섭없이 신의성실하게 작성되었음을 확인합니다. 자료 제공일 시점에서의 의견 및 추정치로 최종 실적과 오차가 발생할 수 있으며, 투자를 유도할 목적이 아니라 투자판단에 참고가 되는 정보제공을 목적으로 하고 있습니다. 투자시 투자자 자신의 판단과 책임하에 최종결정을 하시기 바랍니다. 본 자료는 당사의 저작물로서 모든 저작권은 당사에게 있으며, 어떠한 경우에도 당사의 동의 없이 복제, 대외, 전송, 재배포 될 수 없습니다.



# MORNING CALL



2020-08-04 (화)

일일 상승률 상위 종목			일일 하락률 상위 종목		
종목명	시가총액	수익률	종목명	시가총액	수익률
드림텍	12,508	30.0%	두산중공업	23,466	-11.7%
엑세스바이오	3,845	30.0%	에프에스티	5,058	-8.8%
유바이오로직스	7,559	29.9%	효성티앤씨	4,501	-8.4%
레드캡투어	1,830	29.9%	시너지이노베이션	1,301	-8.1%
휴마시스	5,681	29.7%	비츠로테크	2,195	-7.4%
우리들제약	1,658	29.7%	이엑스티	1,549	-7.2%
바이오스마트	2,260	29.6%	동양물산	1,436	-6.9%
캠트로스	1,545	27.1%	이수페타시스	1,647	-6.9%
넥슨지티	6,721	26.3%	효성중공업	3,776	-6.7%
피씨엘	2,132	23.8%	엑시콘	1,055	-6.6%
시노펙스	3,991	23.5%	아이씨케이	1,366	-6.5%
바이오니아	5,230	20.7%	대동공업	1,713	-6.4%
EDGC	7,540	19.2%	삼성중공업	33,831	-6.1%
디엔에이링크	1,323	18.0%	모나미	1,723	-5.9%
한미사이언스	32,544	16.8%	옵니시스템	1,120	-5.7%
이지셀	1,742	13.7%	파세코	2,037	-5.5%
마크로젠	3,873	13.7%	빅텍	1,952	-5.1%
대명소노시스	1,255	12.7%	휴젤	18,879	-5.0%
바이오톡스텍	1,751	12.2%	옵티팜	3,343	-4.9%
오상자이엘	2,556	12.1%	신성통상	3,233	-4.7%

25만  
원가 좋아하는  
사람들이 벌써  
이렇게나

**시립웰스 회원  
25만 돌파!**

시립웰스 외 250,000명이 좋아합니다.

스마트하게 돈 버는 지갑, 시립웰스

membership Wealth

주요 투자자별 매매수/순매도 상위 종목 (단위: 억원)

<외국인 순매수 상위>			<외국인 순매도 상위>			<기관 순매수 상위>			<기관 순매도 상위>			<개인 순매수 상위>			<개인 순매도 상위>								
종목명	매수대금	종목명	매도대금	종목명	매수대금	종목명	매도대금	종목명	매수대금	종목명	매도대금	종목명	매수대금	종목명	매도대금								
LG화학	963.2	삼성전자	-1,766.4	현대차	356.2	LG화학	-1,005.3	삼성전자	2,681.9	NAVER	-679.3	NAVER	538.2	씨젠	-589.2	카카오	243.9	삼성전자	-915.5	SK하이닉스	810.9	일진머티리얼즈	-309.6
NHN한국사이버결제	65.6	현대차	-345.8	SK텔레콤	185.8	SK하이닉스	-575.2	씨젠	700.7	카카오	-253.4	LG전자	182.4	SK텔레콤	-235.0	엔씨소프트	151.0	삼성물산	-160.1	삼성물산	225.6	LG전자	-210.7
CJ제일제당	173.3	SK하이닉스	-227.5	삼성SDI	144.6	한국조선해양	-123.0	아모레퍼시픽	185.3	CJ제일제당	-209.8	SK	127.3	삼성SDI	-203.6	SKC	108.4	씨젠	-122.1	삼성전기	183.6	SKC	-186.9
넥슨지티	116.9	삼성전기	-157.9	기아차	66.9	LG생활건강	-107.6	한국조선해양	168.5	에코프로비엠	-144.4	제넥신	103.9	아모레퍼시픽	-126.1	포스코케미칼	63.3	KT&G	-98.8	KT&G	148.0	엔씨소프트	-140.7
에코프로비엠	91.3	삼성바이오로직스	-124.1	한국금융지주	62.1	SK	-82.4	신한지주	145.8	동진세미캠	-121.0	동진세미캠	87.1	기아차	-100.8	에코프로비엠	58.6	S-Oil	-78.7	신세계	122.1	셀트리온헬스케어	-116.7
셀트리온	83.5	유한양행	-99.2	NAVER	57.7	현대모비스	-73.4	현대모비스	116.4	넥슨지티	-115.3	SKC	75.5	SK이노베이션	-78.8	CJ제일제당	55.1	POSCO	-71.2	삼성바이오로직스	108.0	한국금융지주	-111.0
덕산네오룩스	74.6	신한지주	-78.2	셀트리온헬스케어	53.2	신한지주	-69.4	LG생활건강	105.9	아프리카TV	-101.9	아프리카TV	73.5	삼성화재	-73.8	일진머티리얼즈	52.2	KB금융	-68.1	삼성화재	100.1	하이트진로	-101.6
바이넥스	65.6	대한전선	-70.8	천보	51.9	호텔신라	-57.4	대한전선	98.7	LG이노텍	-76.8	NHN한국사이버결제	65.6	신세계	-68.7	농심	47.9	신세계	-49.6	유한양행	89.7	덕산네오룩스	-73.8
셀트리온헬스케어	64.1	삼성물산	-60.9	LG전자	46.4	한국전력	-46.3	한국전력	88.8	삼성SDI	-73.6	피엔티	62.7	KT&G	-60.3	동진세미캠	37.3	한온시스템	-44.4	호텔신라	87.9	천보	-69.2
하이트진로	61.6	에이비엘바이오	-58.5	하이트진로	37.0	휴젤	-43.2	S-Oil	80.0	NHN한국사이버결제	-68.6												

후강통(Shanghai-Hongkong Link) 시가총액 상위기업 수익률 (단위: CNY, %)      선강통(Shenzhen-Hongkong Link) 시가총액 상위기업 수익률 (단위: CNY, %)

코드	종목명	시가총액(M)	Close	수익률	코드	종목명	시가총액(M)	Close	수익률
601318 C1 Equity	PING AN INSURANCE GROUP CO	1,373,406.8	76.44	0.71%	000651 C2 Equity	GREE ELECTRIC APPLIANCES I-A	344,821.7	57.32	0.72%
600519 C1 Equity	KWEICHOW MOUTAI CO LTD-A	2,095,337.9	1,668.00	-0.61%	002475 C2 Equity	LUXSHARE PRECISION INDUSTR	413,724.5	59.24	1.11%
600276 C1 Equity	JIANGSU HENGRUI MEDICINE C-A	494,589.1	93.20	-1.25%	002415 C2 Equity	HANGZHOU HIKVISION DIGITA	360,063.3	38.53	4.16%
600009 C1 Equity	SHANGHAI INTERNATIONAL AIR-	131,611.3	68.30	0.54%	000063 C2 Equity	ZTE CORP-A	167,767.1	39.50	0.84%
600050 C1 Equity	CHINA UNITED NETWORK-A	160,401.9	5.17	1.77%	000858 C2 Equity	WULIANGYE YIBIN CO LTD-A	845,103.7	217.72	0.10%
601888 C1 Equity	CHINA INTERNATIONAL TRAVEL-	465,665.4	238.50	-1.85%	000333 C2 Equity	MIDEA GROUP CO LTD-A	508,786.8	72.49	1.03%
603993 C1 Equity	CHINA MOLYBDENUM CO LTD-A	91,681.4	4.54	3.18%	000002 C2 Equity	CHINA VANKE CO LTD -A	306,975.4	27.28	1.64%
600585 C1 Equity	ANHUI CONCH CEMENT CO LTD-	320,322.9	62.22	1.30%	300015 C2 Equity	AIER EYE HOSPITAL GROUP CO	193,061.1	46.84	3.40%
600030 C1 Equity	CITIC SECURITIES CO-A	361,372.2	30.41	1.50%	002714 C2 Equity	MUYUAN FOODSTUFF CO LTD-	350,122.7	93.42	2.12%
603160 C1 Equity	SHENZHEN GOODIX TECHNOLOG	99,334.9	217.40	4.44%	002027 C2 Equity	FOCUS MEDIA INFORMATION I	88,360.8	6.02	-0.66%

※ 작성자(SK증권 리서치센터)는 본 조사분석자료에 게재된 내용들이 외부의 부당한 압력이나 간섭없이 신의성실하게 작성되었음을 확인합니다. 자료 제공일 시점에서의 의견 및 추정치로 최종 실적과 오차가 발생할 수 있으며, 투자를 유도할 목적이 아니라 투자판단에 참고가 되는 정보제공을 목적으로 하고 있습니다. 투자시 투자자 자신의 판단과 책임하에 최종결정을 하시기 바랍니다. 본 자료는 당시의 저작물로서 모든 저작권은 당사에게 있으며, 어떠한 경우에도 당사의 동의 없이 복제, 대여, 전송, 재배포 될 수 없습니다.



# MORNING CALL



2020-08-04 (화)

## 코스피 & 코스닥 섹터별 시가총액 상위 종목 수익률(국내)

(단위 : 억원 / 원)

섹터	코드	종목명	시가총액	Close	1D	1W	YTD	코드	종목명	시가총액	Close	1D	1W	YTD
에너지 Energy	A096770	SK이노베이션	119,743	129,500	2.0%	-1.2%	-13.7%	A009830	한화솔루션	41,325	25,850	1.4%	-2.8%	37.1%
	A010950	S-Oil	67,437	59,900	-1.8%	-2.1%	-37.2%	A002380	KCC	11,997	135,000	0.4%	0.0%	-34.2%
	A078930	GS	31,870	34,300	-2.0%	-2.1%	-33.5%	A011780	금호석유	25,014	82,100	-3.0%	-6.3%	5.9%
	A018670	SK가스	8,187	88,700	3.1%	9.0%	4.9%	A047050	포스코인터내셔널	16,779	13,600	-1.8%	-3.9%	-27.1%
	A002960	한국셀석유	3,049	234,500	-0.2%	0.2%	-27.4%	A010060	OCI	12,998	54,500	-2.9%	1.5%	-12.9%
	A017940	E1	2,576	37,550	-1.1%	3.6%	-22.3%	A011790	SKC	28,902	77,000	10.2%	11.1%	51.0%
소재 Materials	A051910	LG화학	448,261	635,000	11.8%	22.8%	100.0%	A036490	SK머티리얼즈	25,768	244,300	-0.3%	1.8%	31.7%
	A005490	POSCO	167,399	192,000	-0.8%	-2.0%	-18.8%	A036830	솔브레인홀딩스	16,685	95,900	0.0%	0.0%	13.8%
	A010130	고려아연	78,027	413,500	-0.1%	-4.0%	-2.7%	A178920	PI첨단소재	10,073	34,300	0.9%	7.2%	-2.0%
	A011170	롯데케미칼	57,754	168,500	0.0%	-1.5%	-24.8%	A005290	동진세미켐	17,301	33,650	6.5%	9.1%	100.9%
	A004020	현대제철	32,227	24,150	-2.6%	-6.9%	-23.2%	A278280	천보	13,000	130,000	5.7%	42.2%	111.0%
	A003410	쌍용양회	25,294	5,020	-0.8%	1.6%	-11.5%	A078130	국일제지	7,025	5,560	1.8%	2.4%	-7.0%
산업재 Industrials	A028260	삼성물산	194,363	104,000	-1.9%	-2.4%	-4.2%	A010140	삼성중공업	33,831	5,370	-6.1%	-5.0%	-26.1%
	A034730	SK	153,034	217,500	-1.8%	-4.0%	-17.0%	A000720	현대건설	37,527	33,700	-1.8%	-2.5%	-20.3%
	A003550	LG	129,073	74,800	1.1%	0.7%	1.4%	A004990	롯데지주	31,997	30,500	-1.6%	-3.2%	-21.7%
	A009540	한국조선해양	61,077	86,300	-3.3%	-1.6%	-31.8%	A047810	한국항공우주	22,907	23,500	-1.9%	-4.5%	-31.0%
	A086280	현대글로벌비스	41,063	109,500	-1.8%	-1.4%	-23.4%	A012750	에스원	33,933	89,300	-1.3%	5.4%	-4.7%
	A267250	현대중공업지주	36,574	231,500	-2.1%	-0.6%	-31.5%	A000120	CJ대한통운	34,447	151,000	-1.3%	-2.3%	-2.6%
자유소비재 Consumer Discretionary	A005380	현대차	271,359	127,000	0.4%	2.8%	5.4%	A028300	에이치엘비	43,072	81,800	-2.2%	-6.2%	-19.7%
	A012330	현대모비스	195,813	206,000	0.2%	1.2%	-19.5%	A035760	CJ ENM	24,670	112,500	-2.3%	-3.0%	-29.5%
	A000270	기아차	160,929	39,700	-1.7%	5.3%	-10.4%	A034230	파라다이스	11,686	12,850	-1.9%	-1.9%	-34.9%
	A066570	LG전자	121,099	74,000	4.7%	0.5%	2.6%	A028150	GS홈쇼핑	6,956	106,000	0.0%	-0.3%	-28.7%
	A035250	강원랜드	48,137	22,500	-1.5%	-2.0%	-24.0%	A025980	아난티	8,867	10,450	0.5%	2.0%	0.5%
	A021240	코웨이	55,055	74,600	-2.7%	0.0%	-19.9%	A033290	코웰패션	5,682	6,420	1.9%	8.5%	13.8%
필수소비재 Consumer Staples	A051900	LG생활건강	210,846	1,350,000	-1.5%	0.3%	7.1%	A282330	BGF리테일	21,000	121,500	-2.4%	-4.3%	-28.3%
	A033780	KT&G	109,559	79,800	-1.4%	-1.0%	-14.9%	A139480	이마트	31,639	113,500	-0.4%	2.3%	-11.0%
	A090430	아모레퍼시픽	93,826	160,500	-3.3%	-2.4%	-19.8%	A007070	GS리테일	25,988	33,750	-1.8%	-2.7%	-14.0%
	A002790	아모레G	42,713	51,800	-2.8%	-3.7%	-37.4%	A007310	오뚜기	20,478	568,000	1.8%	2.2%	2.5%
	A271560	오리온	53,374	135,000	0.8%	2.3%	28.0%	A000080	하이진트로	30,508	43,500	4.7%	1.3%	50.0%
	A097950	CJ제일제당	62,324	414,000	7.3%	12.0%	64.0%	A026960	동서	21,485	21,550	-0.2%	3.6%	23.9%
의료 Health Care	A207940	삼성바이오로직스	486,974	736,000	0.4%	-2.4%	70.0%	A091990	셀트리온헬스케어	147,621	97,500	3.2%	-3.5%	84.0%
	A068270	셀트리온	403,469	299,000	0.8%	-5.7%	65.2%	A084990	헬릭스미스	14,614	54,600	0.9%	-4.6%	-26.4%
	A128940	한미약품	32,154	271,500	3.0%	9.9%	-8.4%	A145020	휴젤	18,879	149,000	-5.0%	-9.7%	9.9%
	A008930	한미사이언스	32,544	49,300	16.8%	38.7%	28.6%	A086900	메디톡스	10,102	169,000	-2.1%	-1.2%	-43.8%
	A000100	유한양행	39,111	58,500	2.1%	3.2%	23.7%	A140410	메지온	14,278	164,000	-3.5%	-4.7%	-14.3%
	A069620	대웅제약	12,340	106,500	-3.2%	-2.7%	-22.6%	A067630	에이치엘비생명과학	7,578	16,100	-3.6%	-10.1%	-42.0%
IT Information Technology	A005930	삼성전자	3,390,836	56,800	-1.9%	2.2%	1.8%	A032500	케이엠더블유	28,432	71,400	0.6%	-0.7%	39.7%
	A000660	SK하이닉스	595,506	81,800	-1.2%	-1.2%	-13.1%	A240810	윌릭IPS	18,652	38,000	-0.7%	9.7%	6.0%
	A018260	삼성에스디에스	129,221	167,000	0.3%	-3.8%	-14.1%	A056190	에스에프에이	12,801	35,650	1.3%	5.0%	-22.9%
	A006400	삼성SDI	285,029	414,500	4.3%	9.7%	75.6%	A098460	고영	13,319	97,000	-0.7%	1.8%	-8.1%
	A034220	LG디스플레이	44,369	12,400	-1.6%	1.2%	-23.7%	A039030	이오테크닉스	13,638	110,700	-0.1%	7.1%	7.2%
	A011070	LG이노텍	39,051	165,000	2.5%	5.1%	17.9%	A218410	RFHIC	8,871	37,200	2.5%	-3.1%	1.0%
	A012510	더존비즈온	30,711	103,500	-1.0%	-1.4%	27.8%	A058470	리노공업	20,806	136,500	-0.3%	-3.7%	112.3%
	A020150	일진머티리얼즈	25,453	55,200	8.9%	10.7%	29.1%	A046890	서울반도체	10,437	17,900	0.9%	21.0%	10.2%
	A307950	현대오트모에버	8,148	38,800	-2.4%	-1.4%	-23.0%	A006490	인스코비	1,894	1,920	-2.3%	-12.7%	-37.3%
	A017670	SK텔레콤	176,833	219,000	-0.7%	5.0%	-8.0%	A036630	세종텔레콤	1,609	268	-1.5%	-2.9%	-29.7%
통신서비스 Telecommunication Services	A030200	KT	61,622	23,600	-0.8%	0.0%	-12.6%	A065530	전파기술지국	2,659	5,030	-1.0%	-3.3%	53.4%
	A032640	LG유플러스	49,337	11,300	-1.3%	-0.9%	-20.4%	A000810	삼성화재	79,116	167,000	-2.6%	-5.7%	-31.4%
	A055550	신한지주	142,742	29,900	-0.7%	-2.0%	-31.0%	A086790	하나금융지주	88,722	29,550	0.2%	2.8%	-19.9%
금융 Financials	A105560	KB금융	146,572	35,250	0.0%	-0.6%	-26.0%	A316140	우리금융지주	60,598	8,390	-1.3%	-4.4%	-27.7%
	A032830	삼성생명	94,700	47,350	-0.4%	1.6%	-36.4%	A015350	부산가스	3,982	36,200	-0.7%	-1.0%	1.4%
	A015760	한국전력	122,294	19,050	-0.3%	-1.3%	-31.5%	A004690	삼천리	3,159	77,900	0.4%	-0.1%	-7.8%
유틸리티 Utilities	A036460	한국가스공사	23,124	25,050	-1.2%	-1.6%	-33.8%	A017390	서울가스	3,290	65,800	-1.5%	-4.1%	-6.8%
	A071320	지역난방공사	4,099	35,400	3.7%	0.7%	-25.2%	A267290	경동도시가스	982	16,650	0.0%	-0.6%	-21.7%

※ 작성자(SK증권 리서치센터)는 본 조사분석자료에 게재된 내용들이 외부의 부당한 압력이나 간섭없이 신의성실하게 작성되었음을 확인합니다. 자료 제공일 시점에서의 의견 및 추정치로 최종 실적과 오차가 발생할 수 있으며, 투자를 유도할 목적이 아니라 투자판단에 참고가 되는 정보제공을 목적으로 하고 있습니다. 투자시 투자자 자신의 판단과 책임하에 최종결정을 하시기 바랍니다. 본 자료는 당사의 저작물로서 모든 저작권은 당사에게 있으며, 어떠한 경우에도 당사의 동의 없이 복제, 대여, 전송, 재배포 될 수 없습니다.





2020년 08월 시장 캘린더

월	화	수	목	금	비고
<b>3</b> <ul style="list-style-type: none"> <li>독일 7월 제조업 PMI 확정치</li> <li>유로존 7월 제조업 PMI 확정치</li> <li>일본 7월 PMI 확정치</li> <li>미, 차이신 제조업 PMI</li> </ul>	<b>4</b> <ul style="list-style-type: none"> <li>미, 7월 자동차 판매</li> <li>미, 6월 공장주문</li> <li>수도권 주택 공급 확대 방안</li> <li>유로존, 6월 생산자물가지수(PP)</li> </ul>	<b>5</b> <ul style="list-style-type: none"> <li>갤럭시 하반기 연팩 행사 개최</li> <li>중, 7월 차이신 서비스업 PMI</li> <li>미, 6월 무역수지</li> <li>미, 7월 ISM 비제조업지수</li> </ul>	<b>6</b> <ul style="list-style-type: none"> <li>미, 주간 신규 실업수당 청구건수</li> <li>6월 국제수지(잠정)</li> <li>카카오 실적발표</li> <li>독, 6월 공청수주</li> </ul>	<b>7</b> <ul style="list-style-type: none"> <li>미, 중국 제품 관세 한시적 면세</li> <li>중, 7월 무역수지</li> <li>일, 7월 외환보유액</li> <li>독, 6월 무역수지</li> </ul>	
<b>10</b> <ul style="list-style-type: none"> <li>일, 증시휴장</li> <li>중, 7월 생산자물가지수</li> <li>중, 7월 소비자물가지수</li> <li>미, 6월 구인 및 이직 보고서</li> </ul>	<b>11</b> <ul style="list-style-type: none"> <li>미, 7월 NFIB 소기업 낙관지수</li> <li>미, 7월 생산자물가지수</li> <li>영, 7월 실업률</li> <li>한화에어로스페이스 실적발표</li> </ul>	<b>12</b> <ul style="list-style-type: none"> <li>OPEC 월간 보고서</li> <li>7월 고용동향</li> <li>미, 주간 원유재고</li> <li>미, 7월 소비자물가지수</li> </ul>	<b>13</b> <ul style="list-style-type: none"> <li>미, 7월 수출입물가지수</li> <li>6월 통화 및 유동성 동향</li> <li>미, 주간 신규 실업수당 청구건수</li> <li>MSCI 분기 리뷰</li> </ul>	<b>14</b> <ul style="list-style-type: none"> <li>7월 수출입물가 지수</li> <li>갤럭시노트20, 사전개통 예정</li> <li>중, 7월 산업생산</li> <li>중, 7월 소매판매</li> <li>유로존, 6월 무역수지</li> </ul>	
<b>17</b> <ul style="list-style-type: none"> <li>미, 민주당 전당대회</li> <li>미, 8월 뉴욕주 제조업지수</li> <li>국내 증시 휴장</li> </ul>	<b>18</b> <ul style="list-style-type: none"> <li>미, 7월 주택착공, 건축허가</li> <li>미, 홈데포 실적발표</li> <li>미, 월마트 실적발표</li> </ul>	<b>19</b> <ul style="list-style-type: none"> <li>미, 주간 MBA 모기지 신청건수</li> <li>삼성전자 배당금지금 예정일</li> <li>미, 주간 원유재고</li> </ul>	<b>20</b> <ul style="list-style-type: none"> <li>미, 주간 신규 실업수당 청구건수</li> <li>미, 7월 경기선행지수</li> <li>미, 8월 필라델피아 연준 제조업 지수</li> </ul>	<b>21</b> <ul style="list-style-type: none"> <li>7월 생산자물가지수</li> <li>미, 7월 기존주택판매</li> <li>미, 8월 서비스업 PMI 예비지</li> </ul>	
<b>24</b> <ul style="list-style-type: none"> <li>트럼프 대선후보 공식 지명식 개최</li> <li>7월 관광통계</li> <li>미, 7월 시카고 연방 국가활동지수</li> </ul>	<b>25</b> <ul style="list-style-type: none"> <li>8월 소비자동향조사</li> <li>6월 주택가격지수</li> <li>7월 신규주택매매</li> <li>8월 소비자신뢰지수</li> </ul>	<b>26</b> <ul style="list-style-type: none"> <li>제주항공 추가상장(유상증자)</li> <li>미, 7월 내구재주문</li> <li>미, 주간 원유재고</li> <li>7월 무역지수 및 교역조건</li> </ul>	<b>27</b> <ul style="list-style-type: none"> <li>금융통화위원회</li> <li>미, 2분기 GD 수정치</li> <li>미, 주간 신규 실업수당 청구건수</li> </ul>	<b>28</b> <ul style="list-style-type: none"> <li>미, 7월 개인소득, 개인소비지출</li> <li>독, 9월 GfK 소비자신뢰지수</li> <li>미, 7월 상품수지</li> </ul>	
<b>31</b> <ul style="list-style-type: none"> <li>영, 증시 휴장</li> <li>G7 정상회의</li> <li>중, 8월 제조업 PMI</li> </ul>					

※ 작성자(SK증권 리서치센터)는 본 조사분석자료에 게재된 내용들이 외부의 부당한 압력이나 간섭없이 신의성실하게 작성되었음을 확인합니다. 자료 제공일 시점에서의 의견 및 추정치로 최종 실적과 오차가 발생할 수 있으며, 투자를 유도할 목적이 아니라 투자판단에 참고가 되는 정보제공을 목적으로 하고 있습니다. 투자시 투자자 자신의 판단과 책임하에 최종결정을 하시기 바랍니다. 본 자료는 당사의 저작물로서 모든 저작권은 당사에게 있으며, 어떠한 경우에도 당사의 동의 없이 복제, 대여, 전송, 재배포 될 수 없습니다.

# MORNING CALL



섹터별 시가총액 상위 종목 수익률(해외)

Dow Jones Industrial Average Members

Company	국가	Close	(단위 : 각국 거래소 통화 기준)			
			1D	1W	1M	YTD
Apple	USA	435.8	2.5%	14.9%	19.7%	48.4%
American Express	USA	93.5	0.2%	-2.3%	-0.8%	-24.9%
Boeing	USA	162.3	2.7%	-4.7%	-10.3%	-50.2%
Caterpillar	USA	131.8	-0.8%	-5.8%	3.2%	-10.8%
Cisco Systems	USA	47.2	0.1%	-0.1%	3.4%	-1.7%
Chevron	USA	84.8	1.0%	-6.8%	-4.0%	-29.6%
Walt Disney	USA	116.4	-0.5%	0.0%	3.7%	-19.6%
Dow Inc	USA	40.1	-2.4%	-8.9%	-3.6%	-
Walgreens Boots Alliance	USA	41.1	0.9%	3.1%	-2.1%	-30.3%
Goldman Sachs Group	USA	199.4	0.7%	-1.8%	1.0%	-13.3%
Home Depot	USA	266.2	0.3%	-0.5%	7.1%	21.9%
IBM	USA	124.3	1.1%	-1.5%	3.9%	-7.3%
Intel	USA	48.3	1.2%	-2.6%	-18.3%	-19.3%
Johnson & Johnson	USA	147.4	1.1%	0.1%	4.5%	1.0%
JPMorgan Chase & Co	USA	96.1	-0.6%	-0.8%	3.7%	-31.1%
Coca-Cola	USA	46.3	-2.0%	-4.5%	3.2%	-16.4%
McDonald's	USA	194.4	0.1%	-3.4%	5.9%	-1.6%
3M	USA	150.4	0.0%	-7.9%	-4.2%	-14.7%
Merck & Co	USA	82.5	2.9%	4.6%	4.8%	-9.2%
Microsoft	USA	216.5	5.6%	6.2%	5.0%	37.3%
NIKE	USA	98.3	0.7%	1.2%	-0.1%	-2.9%
Pfizer	USA	38.4	-0.3%	2.2%	11.1%	-2.1%
Procter & Gamble	USA	131.3	0.1%	3.9%	8.6%	5.1%
Travelers	USA	114.4	0.0%	-1.9%	1.7%	-16.5%
UnitedHealth Group	USA	303.6	0.3%	1.7%	1.8%	3.3%
United Technologies	USA	57.5	1.5%	-5.9%	-6.9%	-34.9%
Visa	USA	190.7	0.2%	-3.2%	-2.5%	1.5%
Verizon	USA	57.2	-0.4%	0.7%	4.5%	-6.8%
Walmart	USA	129.3	-0.1%	-1.5%	8.5%	8.8%
Exxon Mobil	USA	42.3	0.4%	-4.1%	-4.2%	-39.5%

Materials

Company	국가	Close	(단위 : 각국 거래소 통화 기준)			
			1D	1W	1M	YTD
BHP Billiton	AUS	37.3	1.6%	-0.2%	3.0%	-4.1%
BASF	DEU	48.5	3.7%	-6.5%	-3.8%	-28.0%
Rio Tinto	AUS	103.0	1.0%	0.1%	6.9%	2.6%
SABIC	SAU	88.9	0.0%	2.2%	-0.3%	-4.5%
Glencore	GBR	180.9	3.6%	-2.2%	6.6%	-23.1%
Vale S.A.	BRA	60.3	-0.7%	-1.8%	9.0%	13.1%
Air Liquide S.A.	FRA	142.6	2.1%	2.1%	9.4%	13.0%
Nutrien	CAN	43.6	0.0%	-2.2%	-2.3%	-36.8%
Shin-Etsu Chemical	JAP	12,405.0	1.1%	-8.3%	-0.6%	2.9%
LyondellBasell	USA	62.1	-0.6%	-11.0%	-7.2%	-34.2%
Air Products & Chemicals	USA	278.4	-2.9%	-5.5%	12.5%	18.5%
Southern Copper	USA	44.2	1.0%	-4.1%	13.5%	4.0%
Linde PLC	USA	244.3	-0.3%	-1.0%	10.4%	14.8%
Alcoa	USA	13.7	5.2%	3.3%	24.7%	-36.4%

Industrials

Company	국가	Close	(단위 : 각국 거래소 통화 기준)			
			1D	1W	1M	YTD
Honeywell Int'l	USA	148.5	-0.6%	-1.5%	2.4%	-16.1%
Siemens	DEU	112.0	4.0%	-1.4%	5.3%	-3.9%
Union Pacific	USA	172.1	-0.7%	-2.7%	1.8%	-4.8%
Lockheed Martin	USA	377.1	-0.5%	-1.3%	4.2%	-3.2%
UPS	USA	142.2	-0.4%	17.5%	24.3%	21.5%
Airbus	FRA	63.7	2.8%	2.9%	-2.9%	-51.2%
Fedex	USA	169.2	0.5%	-0.8%	8.8%	11.9%
General Dynamics	USA	147.7	0.7%	-0.2%	0.3%	-16.2%
Raytheon	USA	117.0	0.0%	0.0%	0.0%	-46.8%
Northrop Grumman	USA	323.6	-0.4%	5.1%	4.4%	-5.9%
Vinci	FRA	75.7	4.0%	-4.0%	-9.9%	-23.6%
Illinois Tool Works	USA	185.9	0.5%	-1.0%	6.5%	3.5%
Deutsche Post	DEU	35.3	3.5%	1.2%	6.6%	3.9%
Canadian National Railway	CAN	130.8	0.0%	1.1%	9.6%	11.4%

Energy

Company	국가	Close	(단위 : 각국 거래소 통화 기준)			
			1D	1W	1M	YTD
Royal Dutch Shell	GBR	1,143.4	1.9%	-7.1%	-12.0%	-48.8%
Petro China	HKG	2.6	-2.2%	-5.4%	-2.6%	-32.7%
Total	FRA	32.4	3.5%	0.0%	-6.5%	-34.1%
BP	GBR	281.1	2.1%	-4.5%	-8.6%	-40.4%
China Petroleum	HKG	3.3	-0.3%	-4.6%	-2.1%	-29.4%
Schlumberger	USA	18.7	3.2%	-4.9%	4.1%	-53.4%
Petrobras	BRA	21.8	-1.8%	-6.0%	-0.8%	-27.8%
Reliance Industries	IND	2,009.0	-2.8%	-6.8%	12.4%	34.3%
Equinor	NOR	135.8	1.1%	-3.7%	-1.2%	-22.6%
Shenhua Energy	HKG	13.0	0.6%	-2.3%	-2.1%	-20.1%
Conocophillips	USA	36.7	-1.8%	-7.7%	-12.1%	-43.5%
CNOOC	HKG	8.2	-0.6%	-5.1%	-9.4%	-37.1%
ENI S.P.A.	ITA	7.5	-0.1%	-11.0%	-13.1%	-45.6%
EOG Resources Inc	USA	46.4	-1.0%	-4.5%	-8.2%	-44.6%
Rosneft Oil Co.	RUS	356.5	-0.1%	-0.5%	-2.4%	-20.7%
Gazprom	RUS	183.6	0.6%	-0.8%	-6.9%	-28.4%
Lukoil	RUS	5,037.0	-1.0%	0.5%	-7.0%	-18.3%
Suncor Energy	CHN	21.1	0.0%	-6.4%	-7.2%	-50.5%
Enterprise Products Partners	USA	17.6	-0.2%	-3.0%	-1.6%	-37.6%
Enbridge	CHN	42.9	0.0%	1.6%	2.9%	-17.0%
Occidental Petroleum	USA	15.3	-3.1%	-8.7%	-14.2%	-63.0%

Consumer Discretionary

Company	국가	Close	(단위 : 각국 거래소 통화 기준)			
			1D	1W	1M	YTD
Amazon	USA	3,111.9	-1.7%	1.9%	7.7%	68.4%
Toyota Motor	JAP	6,330.0	1.8%	-6.0%	-6.4%	-17.9%
Comcast	USA	42.9	0.2%	-1.6%	9.2%	-4.6%
LVMH	FRA	372.3	1.5%	-7.2%	-6.2%	-10.1%
Netflix	USA	498.6	2.0%	0.6%	4.6%	54.1%
Naspers	ZAF	318,681.0	1.3%	3.5%	-0.6%	39.1%
Booking Holdings	USA	1,650.2	-0.7%	-3.1%	-1.2%	-19.6%
Inditex	ESP	22.5	-0.3%	-2.1%	-6.4%	-28.6%
Volkswagen	DEU	138.2	4.0%	-7.6%	-5.0%	-20.2%
Daimler	DEU	38.8	4.2%	-3.1%	5.5%	-21.3%
Charter Comm.	USA	589.7	1.7%	5.3%	13.9%	21.6%
Starbucks	USA	75.5	-1.3%	-1.3%	2.3%	-14.1%
Adidas	DEU	237.9	1.8%	-0.8%	-1.8%	-17.9%
Lowe's	USA	150.3	0.9%	0.8%	10.7%	25.5%
Tesla	USA	1,485.0	3.8%	-3.5%	22.9%	255.0%
TJX	USA	51.9	-0.2%	-0.4%	0.3%	-15.0%
Marriott International	USA	83.5	-0.4%	-3.2%	-4.9%	-44.8%
Gree Electric Appliances	CHN	57.3	0.7%	1.0%	-1.9%	-12.6%
Carnival	USA	13.1	-5.8%	-4.9%	-17.7%	-74.3%
Sands China	HKG	29.7	-1.0%	2.1%	-6.3%	-28.7%
Nissan Motor	JAP	370.7	2.7%	-13.7%	-5.9%	-41.7%

※ 작성자(SK증권 리서치센터)는 본 조사분석자료에 게재된 내용들이 외부의 부당한 압력이나 간섭없이 신의성실하게 작성되었음을 확인합니다. 자료 제공일 시점에서의 의견 및 추정치로 최종 실적과 오차가 발생할 수 있으며, 투자를 유도할 목적이 아니라 투자판단에 참고가 되는 정보제공을 목적으로 하고 있습니다. 투자시 투자자 자신의 판단과 책임하에 최종결정을 하시기 바랍니다. 본 자료는 당사의 저작물로서 모든 저작권은 당사에게 있으며, 어떠한 경우에도 당사의 동의 없이 복제, 대여, 전송, 재배포 될 수 없습니다.

# MORNING CALL



2020-08-04 (화)

## Consumer Staples

(단위 : 각국 거래소 통화 기준)

Company	국가	Close	1D	1W	1M	YTD
Nestle	CHE	109.3	1.1%	-1.0%	4.0%	4.3%
AB Inbev	BEL	46.3	0.4%	1.0%	3.2%	-36.3%
Unilever	NLD	51.2	2.2%	0.9%	8.0%	-0.1%
Pepsico	USA	136.7	-0.7%	-0.7%	2.9%	0.0%
Philip Morris	USA	76.5	-0.4%	-2.6%	8.6%	-10.1%
Kweichow Moutai	CHN	1,668.0	-0.6%	2.8%	8.2%	41.0%
BAT	GBR	2,523.5	0.0%	-5.8%	-17.5%	-21.9%
L'oreal	FRA	278.1	-1.7%	-2.6%	-4.0%	5.3%
Altria Group	USA	41.0	-0.3%	-2.7%	4.1%	-17.8%
AmBev	BRA	13.7	-1.4%	-10.3%	-3.0%	-26.6%
Diageo	GBR	2,881.0	2.9%	3.5%	7.1%	-10.0%
Costco Wholesale	USA	329.3	1.2%	0.5%	7.7%	12.0%
Kraft Heinz	USA	34.8	1.2%	-0.1%	9.4%	8.3%
CVS Health	USA	63.9	1.5%	2.1%	-1.3%	-14.0%
Mondelez International	USA	55.5	0.0%	-0.2%	7.8%	0.7%

## Telecommunication Services

(단위 : 각국 거래소 통화 기준)

Company	국가	Close	1D	1W	1M	YTD
AT&T	USA	29.6	0.1%	1.1%	-1.5%	-24.2%
China Mobile	HKG	53.9	1.5%	1.7%	-1.4%	-17.7%
NTT Docomo	JAP	2,949.0	1.4%	-1.7%	2.1%	-2.9%
Nippon Telegraph	JAP	2,498.0	2.2%	-2.1%	0.8%	-9.4%
Softbank	JAP	6,932.0	5.1%	6.7%	20.0%	45.8%
Deutsche Telekom	DEU	14.4	2.4%	-2.4%	-3.9%	-0.9%
Vodafone	GBR	117.0	1.3%	-3.3%	-9.7%	-20.3%
KDDI	JAP	3,296.0	1.1%	-2.0%	3.3%	1.3%
America Movil SAB	MEX	14.2	1.3%	-2.5%	-5.2%	-6.2%
T-Mobile	USA	106.9	-0.5%	1.2%	0.8%	36.5%
Telefonica	ESP	3.6	1.5%	-3.6%	-13.3%	-42.2%
Orange	FRA	10.0	0.9%	-3.7%	-6.9%	-23.8%
Singapore Telecom	SGP	2.5	-1.2%	-2.0%	-3.2%	-27.3%
Emirates Telecom	ARE	16.6	0.0%	-2.0%	-0.8%	1.7%
Saudi Telecom	SAU	97.2	0.0%	0.1%	-1.3%	-3.6%
Bell Canada Enterprises	CAN	56.2	0.0%	0.2%	-0.7%	-6.6%

## Health Care

(단위 : 각국 거래소 통화 기준)

Company	국가	Close	1D	1W	1M	YTD
Novartis	CHE	77.4	2.5%	-0.6%	-6.1%	-15.8%
Roche Holding	CHE	324.4	2.6%	1.2%	-1.3%	3.3%
AbbVie	USA	95.9	1.1%	-1.3%	-3.0%	8.4%
Amgen	USA	247.4	1.1%	-2.5%	-4.2%	2.6%
Novo Nordisk	DNK	414.6	-0.6%	-2.9%	-5.0%	7.2%
Abbott Laboratories	USA	100.7	0.0%	0.7%	9.2%	15.9%
Medtronic	USA	97.3	0.9%	0.9%	4.5%	-14.2%
Bristol Myers Squibb	USA	59.1	0.8%	1.8%	-0.1%	-7.9%
Sanofi	FRA	90.3	1.9%	1.3%	-0.8%	0.7%
Gilead Sciences	USA	71.7	3.2%	-3.8%	-6.1%	10.4%
Bayer	DEU	58.8	4.7%	-0.9%	-11.8%	-19.3%
GlaxoSmithKline	GBR	1,585.4	3.6%	0.1%	-2.5%	-10.9%
Astrazeneca	GBR	8,767.0	2.8%	1.4%	3.6%	15.2%
Thermo Fisher	USA	419.1	1.2%	1.4%	14.5%	29.0%
Eli Lilly & Co.	USA	152.8	1.7%	-4.8%	-6.7%	16.3%
Celgene	USA	108.2	0.0%	0.0%	0.0%	0.0%

## Utilities

(단위 : 각국 거래소 통화 기준)

Company	국가	Close	1D	1W	1M	YTD
Nextera Energy	USA	277.6	-1.1%	0.0%	12.7%	14.6%
Enel S.P.A	ITA	7.9	1.6%	-0.8%	-0.2%	11.1%
Yangtze Power	CHN	18.3	-0.2%	-1.1%	-4.0%	-0.3%
Duke Energy	USA	83.8	-1.1%	3.1%	2.4%	-8.1%
Iberdrola	ESP	11.1	1.6%	0.8%	3.4%	20.8%
Southern Co/the	USA	54.0	-1.1%	-0.5%	2.3%	-15.2%
Dominion Energy	USA	80.3	-0.9%	0.1%	-2.9%	-3.0%
EDF	FRA	8.6	0.5%	-7.3%	-3.8%	-13.5%
Engie	FRA	11.9	5.4%	9.9%	4.5%	-17.4%
Exelon	USA	38.0	-1.6%	1.1%	1.4%	-16.7%
National Grid	GBR	918.8	2.0%	2.1%	-0.4%	-2.7%
AEP	USA	85.8	-1.3%	3.0%	3.9%	-9.2%
HK & China Gas	HKG	11.1	-0.2%	1.6%	-8.3%	-23.4%
Sempra Energy	USA	124.0	-0.3%	0.9%	2.6%	-18.1%

## Information Technology

(단위 : 각국 거래소 통화 기준)

Company	국가	Close	1D	1W	1M	YTD
Alphabet	USA	1,482.8	-0.3%	-3.1%	0.9%	10.7%
Tencent	HKG	539.0	0.9%	3.7%	2.8%	43.5%
Alibaba	USA	257.9	2.8%	2.8%	15.4%	21.6%
Facebook	USA	252.0	-0.7%	7.9%	7.9%	22.8%
Taiwan Semicon	TWN	416.0	-2.2%	-2.0%	26.3%	25.7%
Oracle	USA	56.0	1.0%	1.2%	0.1%	5.7%
Nvidia	USA	440.4	3.7%	5.6%	14.5%	87.2%
SAP	DEU	138.0	2.7%	-1.5%	8.3%	14.7%
Adobe Systems	USA	448.0	0.8%	2.5%	1.1%	35.8%
Texas Instruments	USA	129.3	1.4%	-2.1%	2.8%	0.8%
Broadcom	USA	321.2	1.4%	2.7%	1.8%	1.6%
Paypal	USA	197.1	0.5%	10.7%	11.2%	82.2%
ASML	NLD	310.1	3.5%	-4.3%	-7.1%	17.6%
Baidu	USA	120.6	1.0%	4.0%	-2.2%	-4.6%
Qualcomm	USA	109.6	3.8%	18.2%	19.3%	24.2%
Micron Technology	USA	50.4	0.7%	-2.3%	1.1%	-6.3%
Tokyo Electron	JAP	28,960.0	0.6%	0.3%	0.8%	21.0%
Nintendo	JAP	46,970.0	1.1%	-1.1%	-6.1%	6.8%
Applied Materials	JAP	65.0	1.1%	3.2%	6.6%	6.5%

## Financials

(단위 : 각국 거래소 통화 기준)

Company	국가	Close	1D	1W	1M	YTD
Berkshire Hathaway	USA	298,800.0	1.8%	3.7%	11.7%	-12.0%
Ind&Comm BOC	CHN	5.0	0.4%	0.2%	-3.5%	-15.3%
Bank of America	USA	25.0	0.4%	3.5%	7.3%	-29.0%
Construction BOC	HKG	5.7	0.0%	-4.1%	-7.5%	-15.6%
Wells Fargo	USA	24.3	0.1%	-4.7%	-4.1%	-54.9%
PingAn Insurance	HKG	81.3	-1.0%	-2.2%	0.2%	-11.7%
Agricultural Bank	HKG	2.7	-1.1%	-2.9%	-8.1%	-20.7%
HSBC Holdings	GBR	332.3	-2.9%	-5.9%	-13.4%	-43.9%
Citi Group	USA	50.4	0.8%	-1.8%	-0.3%	-36.9%
Bank of China	HKG	2.6	-0.8%	-2.3%	-14.6%	-22.5%

## Real Estate

(단위 : 각국 거래소 통화 기준)

Company	국가	Close	1D	1W	1M	YTD
American Tower	USA	256.6	-1.8%	-1.4%	-2.9%	11.6%
China Vanke	HKG	24.5	0.2%	-0.8%	-9.3%	-26.5%
Simon Property	USA	61.0	-2.1%	-1.5%	-11.3%	-59.0%
SHKP Ltd	HKG	94.4	-0.5%	3.0%	-6.6%	-20.9%
Country Garden	HKG	9.9	-0.5%	0.4%	-4.6%	-20.7%
Crown Castle Int'l	USA	164.1	-1.6%	-2.6%	-3.9%	15.4%
China Evergrande	HKG	21.4	-1.6%	3.4%	-17.1%	-0.9%
Overseas land&Invest	HKG	23.4	-0.8%	0.0%	-8.4%	-22.9%

※ 작성자(SK증권 리서치센터)는 본 조사분석자료에 게재된 내용들이 외부의 부당한 압력이나 간섭없이 신의성실하게 작성되었음을 확인합니다. 자료 제공일 시점에서의 의견 및 추정치로 최종 실적과 오차가 발생할 수 있으며, 투자를 유도할 목적이 아니라 투자판단에 참고가 되는 정보제공을 목적으로 하고 있습니다. 투자시 투자자 자신의 판단과 책임하에 최종결정을 하시기 바랍니다. 본 자료는 당사의 저작물로서 모든 저작권은 당사에게 있으며, 어떠한 경우에도 당사의 동의 없이 복제, 대여, 전송, 재배포 될 수 없습니다.

