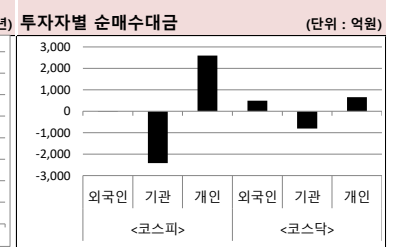
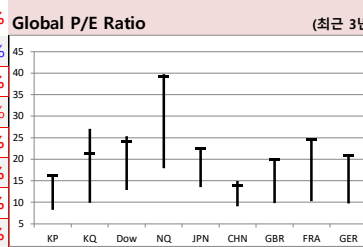
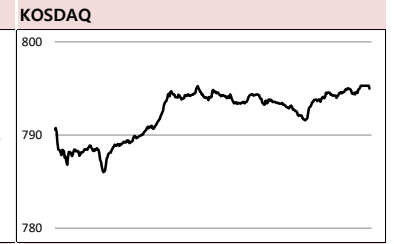
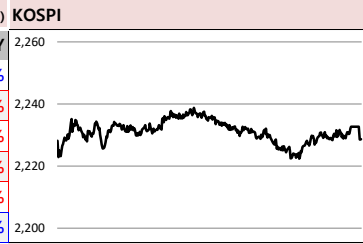




2020-07-23, (목)

Global Indices		(단위: pt, 10억 원지통화)								
	Close	시가총액	1D	1W	1M	3M	YTD	3Y		
KOSPI	2,228.7	1,453,537.7	0.0%	1.2%	4.8%	18.6%	1.4%	-9.0%		
KOSDAQ	795.0	294,760.8	0.6%	1.8%	5.8%	26.4%	18.7%	17.5%		
Dow Jones	27,005.8	8,401.5	0.6%	0.5%	3.8%	17.3%	-5.4%	25.1%		
Nasdaq	10,706.1	16,772.3	0.2%	1.5%	6.5%	29.6%	19.3%	67.6%		
S&P 500	3,276.0	28,153.4	0.6%	1.5%	5.1%	19.7%	1.4%	32.5%		
UK	6,207.1	1,694.8	-1.0%	-1.4%	-0.6%	10.0%	-17.7%	-16.7%		
Germany	13,104.3	1,199.6	-0.5%	1.3%	6.9%	27.8%	-1.1%	7.1%		
France	5,037.1	1,589.8	-1.3%	-1.4%	1.8%	15.6%	-15.7%	-1.6%		
Japan	22,751.6	347,173.7	-0.6%	-0.8%	1.4%	18.0%	-3.8%	13.2%		
China	3,333.2	39,728.7	0.4%	-0.8%	12.4%	17.9%	9.3%	2.9%		
Brazil	104,289.6	3,391.7	0.0%	2.5%	9.4%	32.1%	-9.8%	61.2%		
Vietnam	855.1	2,987,702.0	-0.8%	-1.7%	-1.9%	11.5%	-11.0%	12.2%		
India	37,871.5	73,415.2	-0.2%	5.0%	8.5%	23.6%	-8.3%	18.2%		
Russia	2,834.7	38,483.6	0.3%	3.2%	2.6%	13.9%	-6.9%	47.2%		



Global Market
미국 증시 - 美정부가 화이자가 개발한 백신 6억개를 확보했다는 소식에 시장 안도...다우 0.6% ↑
 • 美 보건부 장관은 화이자로부터 백신 6억개 구매 계약을 체결했다 발표
 • 장중 1.5% 오른 테슬라는 어닝 서프라이즈 공개 이후 장외 거래에서 6% 가까이 급등

유럽 증시 - 휴스턴 총영사관 폐쇄 놓고 미-중 갈등이 격화됨에 따라 하락
 • 미국은 지재권과 개인정보 보호를 위해 총영사관 폐쇄를 요청, 중국은 즉각 반발
 • 유로 STOXX 50 지수는 9개 종목을 제외한 전 종목이 하락, ING(-2.53%) 등 금융주 약세

일본 증시 - 엔화 강세 영향 등으로 수출주가 약세를 보여 하락 마감
 • 23~24일간의 연휴를 앞두고 코로나19로 인한 경제재개 둔화 우려감에 매물이 출회
 • 일본은 사흘 만에 신규 감염자 수가 600명대로 늘어 코로나19 관련 우려감 가중

국내 증시 - 국내증시는 미국의 5차 추가 경기부양책 논의에 주목하면서 2,230선에서 보합권 등락
 • 미민주당은 5차 부양책이 다음달까지 미뤄질 수 있다고 밝혀 실업수당 지급 중단에 대한 우려 ↑
 • 철강금속(+3.85%), 의약품(+3.60%) 업종 강세, 풍산(+9.07%) 실적 개선 기대감으로 상승

China Region Market
중국 증시 - 中증시, 유로존 부양책 합의 소식에 힘입어 상승
 • 유로존의 경기부양책 통과 소식이 호재로 작용 가운데 미국 5차 부양책 진행 여부를 주목
 • 안전자산인 금에 대한 선호심리가 높아지면서 선전종합지수에서 광업이 4% 가까이 상승

Today's Event
 • 2분기 실질 국내총생산
 • 2분기 가축동향조사 결과 발표
 • 미, 6월 경기선행지수
 • 미, 7월 캔자스 연준 제조업지수
 • 미, 주간 신규 실업수당 청구건수
 • 유로존, 7월 소비자신뢰지수 잠정치
 • 독, 8월 GfK 소비자신뢰지수
 • 일, 바다의 날로 증시 휴장
 • LG디스플레이 실적발표 예정
 • SK하이닉스 실적발표 예정
 • 현대차 실적발표 예정
 • 기아차 실적발표 예정
 • 하나금융지주 실적발표 예정
 • 미, 인텔 실적발표
 • 미, AT&T 실적발표
 • 미, 트위터 실적발표

S&P 500 Sector		1D	1W	1M	3M	YTD	2Y	3Y
에너지		-1.3%	0.8%	-4.0%	15.8%	-37.3%	-48.0%	-40.3%
소재		1.1%	2.3%	10.1%	29.4%	0.8%	7.1%	12.4%
산업재		0.8%	1.5%	5.1%	21.2%	-10.7%	-1.2%	4.5%
경기소비재		0.3%	2.1%	8.6%	28.6%	15.8%	28.1%	57.5%
필수소비재		0.8%	1.4%	5.3%	6.9%	-1.7%	18.0%	12.1%
의료		0.9%	2.0%	6.7%	10.2%	4.6%	23.6%	32.8%
금융		-0.1%	0.5%	2.2%	14.1%	-21.1%	-12.9%	-2.0%
IT		0.8%	1.6%	5.2%	30.0%	19.4%	49.8%	93.9%
통신서비스		0.0%	0.7%	4.2%	21.7%	5.9%	31.6%	27.6%
유틸리티		1.5%	4.3%	5.2%	5.8%	-6.2%	16.9%	13.9%

Korea Sector		1D	1W	1M	3M	YTD	2Y	3Y
에너지		4.9%	5.5%	2.4%	16.2%	-20.2%	-34.5%	-32.1%
소재		1.0%	1.6%	6.6%	30.6%	13.8%	-8.2%	-15.1%
산업재		-0.3%	0.5%	-4.6%	16.8%	-13.0%	-17.0%	-31.2%
경기소비재		-1.9%	2.8%	10.1%	17.4%	-14.0%	-12.5%	-21.6%
필수소비재		-1.0%	1.1%	5.2%	7.0%	-3.3%	-19.7%	-18.5%
의료		1.2%	2.0%	2.1%	37.9%	60.7%	15.3%	74.9%
금융		-0.6%	2.6%	2.6%	11.3%	-24.8%	-35.0%	-44.2%
IT		-0.9%	0.0%	3.9%	11.4%	-0.3%	16.9%	11.0%
통신서비스		0.0%	-5.5%	3.8%	43.6%	44.5%	105.6%	78.0%
유틸리티		0.0%	0.7%	-1.5%	-7.4%	-29.2%	-41.3%	-55.6%

Fixed Income		Commodity				Currency								
	Close	1D	1M	YTD		Close	1D	1M	YTD		Close	1D	1M	YTD
국고채 3년	0.804	-1.3	-4.3	-55.1	국제유가(WTI)	41.90	-0.1%	3.6%	-31.4%	달러인덱스(pt)	94.99	-0.1%	-2.1%	-1.5%
국고채 10년	1.342	-1.0	-4.8	-33.0	VIX Index	24.32	-2.1%	-23.4%	76.5%	원/달러(원)	1,195.20	-0.2%	-1.7%	3.4%
미국채 2년	0.149	0.8	-4.3	-142.0	천연가스	1.68	0.4%	1.0%	-23.2%	엔/달러(엔)	107.15	0.3%	0.2%	-1.5%
미국채 10년	0.597	-0.3	-11.1	-132.0	CRB상품지수	143.32	0.6%	3.1%	-22.9%	달러/유로(달러)	1.16	0.4%	2.7%	3.2%
일본 국채 10년	0.019	-0.6	0.7	3.0	금(Comex)	1,865.10	1.1%	6.2%	22.5%	원/홍콩달러(원)	154.14	-0.3%	-1.7%	4.0%
중국 국채 10년	2.901	0.0	-6.6	-30.3	BDI(Baltic Dry)	1,594.00	0.0%	2.3%	46.2%	원/위안(원)	171.37	0.0%	-0.3%	3.3%
독일 국채 10년	-0.490	-3.0	-5.1	-30.4	구리	290.85	-1.1%	9.7%	4.0%	달러/파운드(달러)	1.27	0.0%	2.1%	-3.9%

※ 작성자(SK증권 리서치센터)는 본 조사분석자료에 게재된 내용들이 외부의 부당한 압력이나 간섭없이 신의성실하게 작성되었음을 확인합니다. 자료 제공일 시점에서의 의견 및 추정치로 최종 실적과 오차가 발생할 수 있으며, 투자를 유도할 목적이 아니라 투자판단에 참고가 되는 정보제공을 목적으로 하고 있습니다. 투자시 투자자 자신의 판단과 책임하에 최종결정을 하시기 바랍니다. 본 자료는 당사의 저작물로서 모든 저작권은 당사에게 있으며, 어떠한 경우에도 당사의 동의 없이 복제, 대외, 전송, 재배포 될 수 없습니다.



MORNING CALL



2020-07-23, (목)

일일 상승률 상위 종목			일일 하락률 상위 종목		
종목명	시가총액	수익률	종목명	시가총액	수익률
SK케미칼	27,240	30.0%	삼양홀딩스	6,141	-14.5%
SK디스커버리	8,805	29.9%	두산인프라코어	15,115	-9.3%
오상자이엘	2,112	29.9%	에이비프로바이오	1,826	-9.2%
신일제약	4,879	29.9%	멕아이씨에스	1,985	-8.3%
일신바이오	1,470	29.9%	부광약품	24,476	-7.9%
유바이오로직스	3,196	29.7%	디알젬	2,390	-6.4%
신풍제약	65,172	29.6%	ISC	3,005	-5.4%
동화약품	6,047	29.3%	에스엠	7,269	-5.3%
삼아제약	1,322	22.4%	이그잭스	1,150	-5.3%
태웅	2,591	21.6%	엠케이전자	2,192	-5.2%
유라테크	1,302	21.5%	코스맥스엔비티	1,824	-5.2%
국제약품	2,475	20.6%	한진칼	55,324	-5.0%
두산중공업	21,719	20.0%	진흥기업	3,928	-4.9%
한솔홈데코	1,007	19.6%	지누스	12,159	-4.7%
에스티아이	3,182	17.9%	파트론	5,632	-4.6%
에코프로	8,438	15.6%	청담러닝	1,527	-4.6%
코오롱글로벌	2,924	14.9%	케이알피엔이	1,277	-4.6%
엘앤씨바이오	7,781	14.2%	코오롱머티리얼	2,406	-4.4%
국보	1,131	13.4%	에스엘	5,905	-4.3%
서린바이오	1,020	11.8%	콜마비엔에이치	17,874	-4.3%

25만
원가 좋아하는
사람들이 벌써
이렇게나

**시럽웰스 회원
25만 돌파!**

시럽웰스 외 250,000명이 좋아합니다.

스마트하게 돈 버는 지갑, 시럽웰스

membership Wealth

주요 투자자별 순매수/순매도 상위 종목 (단위 : 억원)

<외국인 순매수 상위>			<외국인 순매도 상위>			<기관 순매수 상위>			<기관 순매도 상위>			<개인 순매수 상위>			<개인 순매도 상위>								
종목명	매수대금	종목명	매도대금	종목명	매수대금	종목명	매도대금	종목명	매수대금	종목명	매도대금	종목명	매수대금	종목명	매도대금								
POSCO	437.3	SK하이닉스	-664.6	SK이노베이션	615.8	삼성전자	-500.2	SK하이닉스	850.1	SK이노베이션	-899.9	부광약품	405.9	씨젠	-262.3	삼성전기	369.4	SK케미칼	-469.9	삼성전기	642.2	POSCO	-538.7
하이트진로	82.7	NAVER	-255.2	고려아연	216.1	SK하이닉스	-216.5	SK케미칼	627.7	고려아연	-477.2	SK이노베이션	269.1	현대차	-253.8	동진세미켐	195.0	LG화학	-206.1	SK케미칼	325.0	삼성전기	-445.1
SK이노베이션	269.1	현대차	-253.8	동진세미켐	195.0	LG화학	-206.1	씨젠	325.0	삼성전기	-445.1	고려아연	261.3	삼성전자	-215.7	삼성바이오로직스	173.2	LG이노텍	-191.6	LG이노텍	280.3	삼성바이오로직스	-436.3
고려아연	261.3	삼성전자	-215.7	삼성바이오로직스	173.2	LG이노텍	-191.6	LG이노텍	280.3	삼성바이오로직스	-436.3	알테오젠	195.5	OCI	-155.0	OCI	120.8	포스코케미칼	-121.2	현대차	267.1	부광약품	-404.3
알테오젠	195.5	OCI	-155.0	OCI	120.8	포스코케미칼	-121.2	현대차	267.1	부광약품	-404.3	LG전자	190.4	SK	-131.5	POSCO	111.4	LG전자	-110.2	LG화학	239.0	알테오젠	-203.2
LG전자	190.4	SK	-131.5	POSCO	111.4	LG전자	-110.2	LG화학	239.0	알테오젠	-203.2	에코프로	135.4	한진칼	-131.4	현대제철	94.9	KB금융	-101.0	NAVER	216.1	에코프로	-166.6
에코프로	135.4	한진칼	-131.4	현대제철	94.9	KB금융	-101.0	NAVER	216.1	에코프로	-166.6	롯데케미칼	108.9	카카오	-124.6	LS	87.4	엔씨소프트	-97.6	한진칼	210.2	동진세미켐	-163.0
롯데케미칼	108.9	카카오	-124.6	LS	87.4	엔씨소프트	-97.6	한진칼	210.2	동진세미켐	-163.0	셀트리온제약	102.6	현대모비스	-119.9	현대건설	79.1	멕아이씨에스	-90.6	현대모비스	188.2	롯데케미칼	-139.1
셀트리온제약	102.6	현대모비스	-119.9	현대건설	79.1	멕아이씨에스	-90.6	현대모비스	188.2	롯데케미칼	-139.1	셀트리온	91.4	LG이노텍	-92.4	KT&G	57.3	한진칼	-87.5	SK	151.5	현대건설	-115.9
셀트리온	91.4	LG이노텍	-92.4	KT&G	57.3	한진칼	-87.5	SK	151.5	현대건설	-115.9	셀트리온	88.4	SK바이오랜드	-78.0	에스티아이	54.3	삼성물산	-71.5	SK텔레콤	113.9	LS	-80.6
셀트리온헬스케어	88.4	SK바이오랜드	-78.0	에스티아이	54.3	삼성물산	-71.5	SK텔레콤	113.9	LS	-80.6	에코프로비엠	84.4	한국전력	-74.7	하나머티리얼즈	53.0	삼양사	-68.7	KB금융	106.9	디피씨	-78.2
에코프로비엠	84.4	한국전력	-74.7	하나머티리얼즈	53.0	삼양사	-68.7	KB금융	106.9	디피씨	-78.2	삼성전기	83.8	현대글로비스	-68.9	NAVER	45.7	S-Oil	-63.2	동화약품	104.7	LG전자	-74.5
삼성전기	83.8	현대글로비스	-68.9	NAVER	45.7	S-Oil	-63.2	동화약품	104.7	LG전자	-74.5	하이트진로	82.7	SK텔레콤	-64.7	바이넥스	41.4	농심	-62.2	멕아이씨에스	97.6	에코프로비엠	-72.4
하이트진로	82.7	SK텔레콤	-64.7	바이넥스	41.4	농심	-62.2	멕아이씨에스	97.6	에코프로비엠	-72.4	디피씨	72.8	삼성SDI	-55.1	에코프로	39.6	SK텔레콤	-61.8	유바이오로직스	87.8	현대제철	-70.6
디피씨	72.8	삼성SDI	-55.1	에코프로	39.6	SK텔레콤	-61.8	유바이오로직스	87.8	현대제철	-70.6	일양약품	69.2	에이치엘비	-52.3	두산	36.6	씨젠	-60.6	호텔신라	84.8	상아프론테크	-66.7
일양약품	69.2	에이치엘비	-52.3	두산	36.6	씨젠	-60.6	호텔신라	84.8	상아프론테크	-66.7	포스코케미칼	48.9	CJ대한통운	-46.1	이엔에프테크놀로지	33.3	풀어비스	-59.7	엔씨소프트	79.4	에스티아이	-58.3
포스코케미칼	48.9	CJ대한통운	-46.1	이엔에프테크놀로지	33.3	풀어비스	-59.7	엔씨소프트	79.4	에스티아이	-58.3												

후강통(Shanghai-Hongkong Link) 시가총액 상위기업 수익률 (단위 : CNY, %) 선강통(Shenzhen-Hongkong Link) 시가총액 상위기업 수익률 (단위 : CNY, %)

코드	종목명	시가총액(M)	Close	수익률	코드	종목명	시가총액(M)	Close	수익률
601318 C1 Equity	PING AN INSURANCE GROUP CO	1,437,487.0	79.93	-1.03%	000651 C2 Equity	GREE ELECTRIC APPLIANCES I-A	358,056.3	59.52	1.04%
600519 C1 Equity	KWEICHOW MOUTAI CO LTD-A	2,108,000.4	1,678.08	0.60%	002475 C2 Equity	LUXSHARE PRECISION INDUST	400,245.7	57.31	2.34%
600276 C1 Equity	JIANGSU HENGRUI MEDICINE C-A	527,331.8	99.37	0.07%	002415 C2 Equity	HANGZHOU HIKVISION DIGITA	337,074.5	36.07	3.98%
600009 C1 Equity	SHANGHAI INTERNATIONAL AIR-	138,741.0	72.00	-1.36%	000063 C2 Equity	ZTE CORP-A	175,852.7	41.40	1.02%
600050 C1 Equity	CHINA UNITED NETWORK-A	162,573.7	5.24	-0.38%	000858 C2 Equity	WULIANGYE YIBIN CO LTD-A	810,867.9	208.90	1.61%
601888 C1 Equity	CHINA INTERNATIONAL TRAVEL-	403,401.0	206.61	5.01%	000333 C2 Equity	MIDEA GROUP CO LTD-A	472,710.6	67.35	0.0%
603993 C1 Equity	CHINA MOLYBDENUM CO LTD-A	89,269.3	4.44	-0.45%	000002 C2 Equity	CHINA VANKE CO LTD -A	314,797.1	27.88	-0.46%
600585 C1 Equity	ANHUI CONCH CEMENT CO LTD-	313,099.9	60.97	0.10%	300015 C2 Equity	AIER EYE HOSPITAL GROUP CO	188,774.5	45.80	1.10%
600030 C1 Equity	CITIC SECURITIES CO-A	362,837.8	30.50	0.56%	002714 C2 Equity	MUYUAN FOODSTUFF CO LTD-	350,497.4	93.52	-2.15%
603160 C1 Equity	SHENZHEN GOODIX TECHNOLOG	97,120.2	212.66	0.36%	002027 C2 Equity	FOCUS MEDIA INFORMATION I	92,177.1	6.28	3.46%

※ 작성자(SK증권 리서치센터)는 본 조사분석자료에 게재된 내용들이 외부의 부당한 압력이나 간섭없이 신의성실하게 작성되었음을 확인합니다. 자료 제공일 시점에서의 의견 및 추정치로 최종 실적과 오차가 발생할 수 있으며, 투자를 유도할 목적이 아니라 투자판단에 참고가 되는 정보제공을 목적으로 하고 있습니다. 투자시 투자자 자신의 판단과 책임하에 최종결정을 하시기 바랍니다. 본 자료는 당사의 저작물로서 모든 저작권은 당사에게 있으며, 어떠한 경우에도 당사의 동의 없이 복제, 대여, 전송, 재배포 될 수 없습니다.



MORNING CALL



2020-07-23, (목)

코스피 & 코스닥 섹터별 시가총액 상위 종목 수익률(국내)

(단위 : 억원 / 원)

섹터	코드	종목명	시가총액	Close	1D	1W	YTD	코드	종목명	시가총액	Close	1D	1W	YTD
에너지 Energy	A096770	SK이노베이션	124,829	135,000	8.0%	9.3%	-10.0%	A009830	한화솔루션	42,204	26,400	-2.6%	10.0%	40.1%
	A010950	S-Oil	70,927	63,000	0.0%	-0.8%	-33.9%	A002380	KCC	12,663	142,500	0.4%	1.8%	-30.5%
	A078930	GS	33,542	36,100	0.6%	1.0%	-30.0%	A011780	금호석유	27,238	89,400	0.3%	1.3%	15.4%
	A018670	SK가스	7,061	76,500	0.3%	3.4%	-9.6%	A047050	포스코인터내셔널	18,013	14,600	2.1%	1.7%	-21.7%
	A002960	한국셀석유	3,068	236,000	0.0%	2.2%	-26.9%	A010060	OCI	14,357	60,200	2.0%	34.2%	-3.8%
	A017940	E1	2,470	36,000	1.6%	2.6%	-25.5%	A011790	SKC	25,298	67,400	-1.2%	-2.0%	32.2%
소재 Materials	A051910	LG화학	372,022	527,000	-0.8%	-3.1%	66.0%	A036490	SK머티리얼즈	25,736	244,000	-1.2%	9.2%	31.5%
	A005490	POSCO	172,194	197,500	3.1%	5.9%	-16.5%	A036830	솔브레인홀딩스	16,685	95,900	0.0%	0.0%	13.8%
	A010130	고려아연	75,197	398,500	8.0%	8.0%	-6.2%	A178920	PI첨단소재	9,192	31,300	0.8%	-2.2%	-10.6%
	A011170	롯데케미칼	61,867	180,500	3.1%	1.7%	-19.4%	A005290	동진세미켐	16,221	31,550	7.3%	6.6%	88.4%
	A004020	현대제철	36,231	27,150	1.7%	21.2%	-13.7%	A278280	천보	9,400	94,000	-1.1%	0.8%	52.6%
	A003410	쌍용양회	24,916	4,945	-0.1%	-0.3%	-12.8%	A078130	국일제지	7,025	5,560	-0.9%	-3.8%	-7.0%
산업재 Industrials	A028260	삼성물산	207,445	111,000	0.9%	0.0%	2.3%	A010140	삼성중공업	36,414	5,780	-3.2%	0.5%	-20.5%
	A034730	SK	165,699	235,500	0.9%	-0.6%	-10.1%	A000720	현대건설	39,643	35,600	0.9%	2.6%	-15.8%
	A003550	LG	126,312	73,200	1.4%	-0.5%	-0.8%	A004990	롯데지주	32,837	31,300	-1.6%	-0.2%	-19.6%
	A009540	한국조선해양	64,262	90,800	-2.4%	-0.2%	-28.2%	A047810	한국항공우주	24,418	25,050	1.4%	2.9%	-26.4%
	A086280	현대글로비스	43,875	117,000	-4.1%	5.9%	-18.2%	A012750	에스원	32,565	85,700	-0.2%	-1.2%	-8.5%
	A267250	현대중공업지주	37,443	237,000	-1.3%	-0.8%	-29.9%	A000120	CJ대한통운	35,359	155,000	-4.0%	-3.7%	0.0%
자유소비재 Consumer Discretionary	A005380	현대차	253,197	118,500	-2.5%	8.7%	-1.7%	A028300	에이치엘비	47,381	90,000	-1.8%	3.5%	-11.6%
	A012330	현대모비스	200,565	211,000	-2.8%	-2.1%	-17.6%	A035760	CJ ENM	26,161	119,300	-0.9%	-2.8%	-25.3%
	A000270	기아차	145,120	35,800	-2.5%	1.7%	-19.2%	A034230	파라다이스	12,368	13,600	-1.1%	-2.2%	-31.1%
	A066570	LG전자	122,736	75,000	0.1%	0.1%	4.0%	A028150	GS홈쇼핑	7,028	107,100	-0.4%	-0.3%	-27.9%
	A035250	강원랜드	51,132	23,900	-3.6%	-0.4%	-19.3%	A025980	아난티	8,952	10,550	0.0%	4.5%	1.4%
	A021240	코웨이	57,195	77,500	-1.0%	9.3%	-16.8%	A033290	코웰패션	5,222	5,900	-1.8%	-1.8%	4.6%
필수소비재 Consumer Staples	A051900	LG생활건강	216,000	1,383,000	-0.1%	2.4%	9.7%	A282330	BGF리테일	22,210	128,500	1.2%	-0.4%	-24.2%
	A033780	KT&G	112,305	81,800	-0.6%	1.4%	-12.8%	A139480	이마트	32,475	116,500	-1.3%	2.6%	-8.6%
	A090430	아모레퍼시픽	97,918	167,500	-2.1%	3.4%	-16.3%	A007070	GS리테일	27,720	36,000	-0.7%	-2.2%	-8.3%
	A002790	아모레G	44,280	53,700	-2.2%	0.8%	-35.1%	A007310	오뚜기	20,225	561,000	0.0%	-2.4%	1.3%
	A271560	오리온	53,374	135,000	-3.2%	0.0%	28.0%	A000080	하이진트로	30,087	42,900	1.2%	-1.0%	47.9%
	A097950	CJ제일제당	55,851	371,000	-1.5%	-5.5%	46.9%	A026960	동서	18,594	18,650	-1.3%	15.5%	7.2%
의료 Health Care	A207940	삼성바이오로직스	522,704	790,000	5.3%	5.5%	82.5%	A091990	셀트리온헬스케어	156,251	103,200	0.3%	-0.5%	94.7%
	A068270	셀트리온	433,830	321,500	0.0%	1.7%	77.6%	A084990	헬릭스미스	15,604	58,300	-1.0%	-2.7%	-21.5%
	A128940	한미약품	29,015	245,000	-0.4%	3.2%	-17.4%	A145020	휴젤	21,121	166,700	-2.9%	-3.8%	22.9%
	A008930	한미사이언스	22,840	34,600	-1.0%	0.6%	-9.8%	A086900	메디톡스	10,789	180,500	-1.5%	-3.7%	-40.0%
	A000100	유한양행	35,100	52,500	1.7%	2.1%	11.0%	A140410	메지온	15,366	176,500	1.3%	0.5%	-7.7%
	A069620	대웅제약	12,398	107,000	-0.5%	-1.8%	-22.2%	A067630	에이치엘비생명과학	8,779	18,650	-1.8%	1.6%	-32.8%
IT Information Technology	A005930	삼성전자	3,265,471	54,700	-1.1%	0.0%	-2.0%	A032500	케이엠더블유	29,069	73,000	2.4%	3.6%	42.9%
	A000660	SK하이닉스	605,698	83,200	-1.1%	0.2%	-11.6%	A240810	원익IPS	16,468	33,550	-0.7%	-0.5%	-6.4%
	A018260	삼성에스디에스	137,346	177,500	-1.4%	-3.0%	-8.7%	A056190	에스에프에이	12,173	33,900	-1.3%	0.0%	-26.7%
	A006400	삼성SDI	266,806	388,000	0.3%	-1.3%	64.4%	A098460	고영	13,209	96,200	-1.8%	-3.0%	-8.8%
	A034220	LG디스플레이	46,158	12,900	-1.5%	1.6%	-20.6%	A039030	이오테크닉스	13,083	106,200	1.2%	-4.5%	2.8%
	A011070	LG이노텍	38,932	164,500	-3.8%	-2.7%	17.5%	A218410	RFHIC	9,444	39,600	-2.1%	-0.4%	7.5%
	A012510	더존비즈온	31,601	106,500	-2.3%	-2.3%	31.5%	A058470	리노공업	19,465	127,700	5.9%	4.6%	98.6%
	A020150	일진머티리얼즈	22,986	49,850	-0.9%	-3.2%	16.6%	A046890	서울반도체	8,513	14,600	-0.7%	0.0%	-10.2%
	A307950	현대오트 모바일	8,400	40,000	-2.7%	5.3%	-20.6%	A006490	인스코비	1,943	1,970	-1.8%	-1.3%	-35.6%
	A017670	SK텔레콤	173,200	214,500	-0.5%	-1.6%	-9.9%	A036630	세종텔레콤	1,699	283	-0.7%	-0.7%	-25.7%
통신서비스 Telecommunication Services	A030200	KT	62,928	24,100	0.0%	-2.4%	-10.7%	A065530	전파기지국	2,876	5,440	-0.9%	-0.9%	65.9%
	A032640	LG유플러스	52,830	12,100	-0.4%	-1.6%	-14.8%	A000810	삼성화재	86,696	183,000	-0.3%	1.4%	-24.9%
	A055550	신한지주	145,367	30,450	0.2%	2.2%	-29.8%	A086790	하나금융지주	86,770	28,900	-3.3%	4.0%	-21.7%
금융 Financials	A105560	KB금융	150,522	36,200	-1.4%	1.5%	-24.0%	A316140	우리금융지주	63,993	8,860	-0.9%	0.8%	-23.6%
	A032830	삼성생명	95,900	47,950	1.3%	3.5%	-35.6%	A015350	부산가스	4,010	36,450	0.0%	2.4%	2.1%
	A015760	한국전력	127,109	19,800	0.0%	1.0%	-28.8%	A004690	삼천리	3,062	75,500	0.4%	0.5%	-10.7%
유틸리티 Utilities	A036460	한국가스공사	23,817	25,800	0.2%	-1.9%	-31.8%	A017390	서울가스	3,400	68,000	0.3%	0.0%	-3.7%
	A071320	지역난방공사	4,110	35,500	-2.5%	3.4%	-25.0%	A267290	경동도시가스	1,014	17,200	2.4%	4.2%	-19.1%

※ 작성자(SK증권 리서치센터)는 본 조사분석자료에 게재된 내용들이 외부의 부당한 압력이나 간섭없이 신의성실하게 작성되었음을 확인합니다. 자료 제공일 시점에서의 의견 및 추정치로 최종 실적과 오차가 발생할 수 있으며, 투자를 유도할 목적이 아니라 투자판단에 참고가 되는 정보제공을 목적으로 하고 있습니다. 투자시 투자자 자신의 판단과 책임하에 최종결정을 하시기 바랍니다. 본 자료는 당사의 저작물로서 모든 저작권은 당사에게 있으며, 어떠한 경우에도 당사의 동의 없이 복제, 대여, 전송, 재배포 될 수 없습니다.





2020년 07월 시장 캘린더

월	화	수	목	금	비고
		1 <ul style="list-style-type: none"> · 홍콩 증시 휴장 · 미, FOMC 의사록 공개 · 미, 6월 ADP 취업자 변동 · 미, 6월 ISM 제조업 지수 · 미, 6월 제조업 PMI · 미, 주간 원유재고 · 중, 6월 차이신 제조업 PMI · 독, 6월 실업률 · 영, 6월 CIPS/마켓 제조업 PMI 	2 <ul style="list-style-type: none"> · 6월 소비자물가동향 · 미, 5월 공장주문 · 미, 5월 무역수지 · 미, 6월 고용동향보고서 · 미, 6월 ISM-뉴욕 비즈니스 여건지수 · 미, 주간 신규 실업수당 청구건수 · 미, 주간 원유 채굴장비 수 · 유로존, 5월 실업률 · 유로존, 5월 생산자물가지수 	3 <ul style="list-style-type: none"> · 미국 증시 휴장 · 5월 온라인 쇼핑동향 · 중, 6월 차이신 서비스업 PMI · 유로존, 6월 서비스업 PMI · 독, 6월 서비스업 PMI 	
6 <ul style="list-style-type: none"> · 미, 6월 ISM 비제조업 지수 · 미, 6월 합성 PMI · 미, 6월 서비스업 PMI · 유로존, 5월 소매판매 · 독, 5월 공장수주 	7 <ul style="list-style-type: none"> · 5월 국제수지 · 미, 5월 구인 및 이직 보고서 · 독, 5월 산업생산 · 영, 6월 할리팩스 주택가격지수 	8 <ul style="list-style-type: none"> · 미, 5월 소비자신용지수 · 미, 주간 MBA 모기지 신청건수 · 미, 주간 원유재고 · EU, 수소 전략 발표 	9 <ul style="list-style-type: none"> · 옵션만기일 · 미, 5월 도매재고지수 · 미, 주간 신규 실업수당 청구건수 · 중, 6월 소비자물가지수 · 중, 6월 생산자물가지수 · 독, 5월 무역수지 	10 <ul style="list-style-type: none"> · 미, 6월 생산자물가지수 · 미, 주간 원유 채굴장비 수 	
13 <ul style="list-style-type: none"> · 미, 민주당 전당대회 · 중, 6월 자동차 판매 	14 <ul style="list-style-type: none"> · 미, 6월 소비자물가지수 · 미, 6월 NFIB 소기업 낙관지수 · 중, 6월 무역수지 · 일, 일본은행 금융정책회의 1일차 · 유로존, 5월 산업생산 · 독, 7월 ZEW 경기대기대지수 · 영, 5월 무역수지 · 영, 5월 산업생산 	15 <ul style="list-style-type: none"> · 5월 통화 및 유동성동향 · 5월 예금취급기관 가계대출 · 6월 고용동향 · 6월 수출입물가지수 · 미, 연준 베이지북 공개 · 미, 6월 산업생산 및 수출입물가지수 · 미, 7월 뉴욕주 제조업지수 · 미, 주간 원유재고 · 일, 일본은행 금융정책회의 2일차 	16 <ul style="list-style-type: none"> · 금융통화위원회 · 미, 5월 기업재고 · 미, 6월 소매판매 · 미, 7월 NAHB 주택시장지수 · 미, 7월 필라델피아 연준 제조업지수 · 중, 6월 고정자산투자 및 산업생산 · 중, 2분기 GDP · 유로존, ECB 기준금리결정 · 유로존, 5월 무역 수지 	17 <ul style="list-style-type: none"> · EU 정상회담 · 미, 6월 주택착공, 건축허가 · 미, 7월 미시건대 소비심리 평가지수 · 미, 주간 원유 채굴장비 수 	
20 <ul style="list-style-type: none"> · 중, 7월 대출우대금리 · 독, 6월 생산자물가지수 	21 <ul style="list-style-type: none"> · 6월 생산자물가지수 · 미, 6월 시카고 연방 국가활동지수 	22 <ul style="list-style-type: none"> · 6월 관광통계 · 미, 5월 주택가격지수 · 미, 6월 기준주택판매 · 미, 주간 MBA 모기지 신청건수 · 미, 주간 원유재고 	23 <ul style="list-style-type: none"> · 일본 증시 휴장 · 2분기 실질 국내총생산 · 미, 6월 경기선행지수 · 미, 7월 캔자스 연준 제조업지수 · 미, 주간 신규 실업수당 청구건수 · 영, 6월 소매판매 	24 <ul style="list-style-type: none"> · 일본 증시 휴장 · 미, 6월 신규주택매매 · 미, 7월 합성 PMI 예비치 · 미, 7월 제조업 PMI 예비치 · 미, 7월 서비스업 PMI 예비치 · 미, 주간 원유 채굴장비 수 	
27 <ul style="list-style-type: none"> · 미, 6월 내구재주문 · 미, 7월 달러스 연준 제조업 활동 · 일, BOJ 금융정책결정회의 요약본 · 중, 6월 공업이익 · 독, 7월 IFO 기업한경지수 	28 <ul style="list-style-type: none"> · 6월 무역수지 및 교역조건 · 미, 5월 S&P 코어리직/CS 주택가격지수 · 미, 7월 리치몬드 연방 제조업지수 · 미, 7월 소비자신뢰지수 	29 <ul style="list-style-type: none"> · 5월 인구동향 · 7월 소비자동향조사 · 미, FOMC 회의 발표 · 미, 6월 잠정주택판매지수 · 미, 주간 MBA 모기지 신청건수 · 미, 주간 원유재고 · 유로존, ECB 비통화정책회의 	30 <ul style="list-style-type: none"> · 7월 기업경기실사지수(BSI) · 미, 2분기 GDP 예비치 · 유로존, 6월 실업률 · 유로존, 7월 소비자신뢰지수 확정치 · 독, 7월 실업률 	31 <ul style="list-style-type: none"> · 6월 산업활동동향 · 6월 금융기관 가중평균금리 · 미, 6월 개인소득, 개인소비지출 · 미, 7월 시카고 PMI · 미, 7월 미시건대 소비심리 평가지수 확정치 · 미, 주간 원유 채굴장비 수 · 중, 7월 제조업, 비제조업 PMI · 유로존 2분기 GDP 예비치 · 독, 6월 소매판매 	

※ 작성자(SK증권 리서치센터)는 본 조사분석자료에 게재된 내용들이 외부의 부당한 압력이나 간섭없이 신의성실하게 작성되었음을 확인합니다. 자료 제공일 시점에서의 의견 및 추정치로 최종 실적과 오차가 발생할 수 있으며, 투자를 유도할 목적이 아니라 투자판단에 참고가 되는 정보제공을 목적으로 하고 있습니다. 투자자 투자자 자신의 판단과 책임하에 최종결정을 하시기 바랍니다. 본 자료는 당사의 저작물로서 모든 저작권은 당사에게 있으며, 어떠한 경우에도 당사의 동의 없이 복제, 대여, 전송, 재배포 될 수 없습니다.

MORNING CALL



섹터별 시가총액 상위 종목 수익률(해외)

Dow Jones Industrial Average Members

Company	국가	Close	1D	1W	1M	YTD
Apple	USA	389.1	0.3%	-0.5%	8.4%	32.5%
American Express	USA	96.5	0.2%	-0.8%	-2.9%	-22.5%
Boeing	USA	179.8	0.6%	-4.3%	-4.6%	-44.8%
Caterpillar	USA	137.0	0.8%	-1.0%	8.9%	-7.2%
Cisco Systems	USA	46.9	-0.3%	1.1%	3.9%	-2.2%
Chevron	USA	91.0	-0.4%	2.4%	-0.6%	-24.5%
Walt Disney	USA	119.0	0.3%	-1.5%	2.7%	-17.7%
Dow Inc	USA	44.3	3.0%	2.3%	6.2%	-
Walgreens Boots Alliance	USA	40.7	0.7%	0.0%	-5.9%	-31.0%
Goldman Sachs Group	USA	206.0	-2.8%	-5.0%	1.3%	-10.4%
Home Depot	USA	265.2	1.0%	2.9%	6.4%	21.4%
IBM	USA	128.7	2.1%	4.6%	6.3%	-4.0%
Intel	USA	61.1	0.6%	3.4%	1.6%	2.0%
Johnson & Johnson	USA	150.0	0.2%	1.2%	4.6%	2.8%
JPMorgan Chase & Co	USA	98.7	-0.7%	-1.0%	2.0%	-29.2%
Coca-Cola	USA	48.5	2.7%	4.5%	6.0%	-12.4%
McDonald's	USA	198.6	2.9%	3.6%	6.0%	0.5%
3M	USA	158.7	0.6%	-0.4%	1.3%	-10.0%
Merck & Co	USA	78.8	-0.1%	-0.8%	2.6%	-13.4%
Microsoft	USA	211.8	1.4%	1.8%	5.6%	34.3%
NIKE	USA	98.9	0.6%	0.4%	-0.6%	-2.4%
Pfizer	USA	38.6	5.1%	8.0%	16.5%	-1.6%
Procter & Gamble	USA	126.1	0.9%	1.3%	7.1%	1.0%
Travelers	USA	122.2	1.5%	2.6%	5.2%	-10.7%
UnitedHealth Group	USA	306.7	0.5%	0.9%	4.8%	4.3%
United Technologies	USA	63.6	0.9%	1.1%	-2.2%	-28.0%
Visa	USA	198.9	1.2%	1.2%	2.0%	5.8%
Verizon	USA	55.8	-0.2%	1.3%	0.2%	-9.2%
Walmart	USA	132.7	0.2%	0.5%	9.0%	11.6%
Exxon Mobil	USA	43.6	-2.3%	-2.3%	-6.1%	-37.5%

Materials

Company	국가	Close	1D	1W	1M	YTD
BHP Billiton	AUS	37.5	-3.4%	-1.3%	6.1%	-3.6%
BASF	DEU	53.9	2.0%	4.0%	6.4%	-20.0%
Rio Tinto	AUS	104.5	-1.5%	-0.5%	8.0%	4.1%
SABIC	SAU	87.6	0.1%	2.2%	-2.1%	-5.9%
Glencore	GBR	178.8	-2.3%	-2.1%	7.6%	-24.0%
Vale S.A.	BRA	59.2	-0.8%	-4.1%	7.7%	11.1%
Air Liquide S.A.	FRA	139.5	-0.3%	1.5%	9.5%	10.5%
Nutrien	CAN	44.4	0.2%	-2.4%	-7.8%	-35.7%
Shin-Etsu Chemical	JAP	13,405.0	2.1%	0.9%	8.6%	11.2%
LyondellBasell	USA	68.4	0.4%	-0.7%	2.5%	-27.6%
Air Products & Chemicals	USA	295.5	1.8%	4.8%	25.0%	25.8%
Southern Copper	USA	43.7	1.1%	2.1%	16.8%	2.9%
Linde PLC	USA	245.3	0.5%	3.2%	16.8%	15.2%
Alcoa	USA	13.1	-0.7%	3.0%	10.5%	-39.2%

Industrials

Company	국가	Close	1D	1W	1M	YTD
Honeywell Int'l	USA	154.6	-0.1%	1.8%	6.7%	-12.6%
Siemens	DEU	115.2	0.3%	2.8%	11.8%	-1.2%
Union Pacific	USA	179.4	0.4%	2.9%	6.6%	-0.8%
Lockheed Martin	USA	394.1	5.1%	8.1%	4.8%	1.2%
UPS	USA	118.7	-0.3%	-0.4%	11.1%	1.4%
Airbus	FRA	67.1	-1.4%	-3.0%	-0.2%	-48.6%
Fedex	USA	165.1	-0.2%	2.4%	20.2%	9.2%
General Dynamics	USA	151.5	2.5%	3.9%	-1.5%	-14.1%
Raytheon	USA	117.0	0.0%	0.0%	0.0%	-46.8%
Northrop Grumman	USA	316.0	2.5%	5.1%	0.1%	-8.1%
Vinci	FRA	81.9	-0.5%	-2.3%	-4.1%	-17.3%
Illinois Tool Works	USA	182.6	0.4%	0.2%	6.4%	1.7%
Deutsche Post	DEU	35.3	-0.1%	1.7%	13.4%	3.8%
Canadian National Railway	CAN	129.9	0.9%	2.8%	9.2%	10.6%

Energy

Company	국가	Close	1D	1W	1M	YTD
Royal Dutch Shell	GBR	1,262.8	-3.6%	-4.7%	-7.0%	-43.5%
Petro China	HKG	2.8	4.1%	3.0%	3.3%	-28.9%
Total	FRA	32.7	-3.1%	-4.8%	-7.7%	-33.5%
BP	GBR	303.9	-3.8%	-2.1%	-3.7%	-35.6%
China Petroleum	HKG	3.5	4.5%	3.3%	2.4%	-26.0%
Schlumberger	USA	19.2	-2.0%	1.4%	-3.3%	-52.3%
Petrobras	BRA	23.1	-1.4%	-1.2%	10.0%	-23.6%
Reliance Industries	IND	2,004.0	1.6%	8.7%	14.8%	34.0%
Equinor	NOR	137.5	-2.4%	-2.6%	-2.4%	-21.7%
Shenhua Energy	HKG	13.5	-1.6%	1.2%	7.8%	-17.1%
Conocophillips	USA	40.9	-1.8%	-1.8%	-6.1%	-37.1%
CNOOC	HKG	8.8	1.7%	-0.7%	-1.7%	-32.5%
ENI S.P.A.	ITA	8.7	-2.5%	-1.5%	-1.1%	-37.1%
EOG Resources Inc	USA	50.2	-0.5%	5.8%	-4.3%	-40.1%
Rosneft Oil Co.	RUS	364.7	0.1%	1.7%	-2.6%	-18.9%
Gazprom	RUS	187.2	0.2%	2.7%	-3.5%	-27.0%
Lukoil	RUS	5,037.0	1.7%	1.8%	-7.8%	-18.3%
Suncor Energy	CHN	24.0	-2.1%	2.5%	2.3%	-43.7%
Enterprise Products Partners	USA	18.4	-1.0%	3.5%	-4.9%	-34.5%
Enbridge	CHN	42.2	1.0%	0.7%	0.4%	-18.3%
Occidental Petroleum	USA	17.0	-2.6%	-1.3%	-14.9%	-58.9%

Consumer Discretionary

Company	국가	Close	1D	1W	1M	YTD
Amazon	USA	3,099.9	-1.2%	3.0%	14.2%	67.8%
Toyota Motor	JAP	6,729.0	-0.7%	-1.6%	-1.3%	-12.8%
Comcast	USA	42.6	0.0%	1.5%	10.7%	-5.3%
LVMH	FRA	404.0	-1.5%	-2.0%	6.6%	-2.5%
Netflix	USA	489.8	-0.1%	-6.4%	4.7%	51.4%
Naspers	ZAF	320,000.0	-2.6%	0.1%	2.1%	39.7%
Booking Holdings	USA	1,720.5	0.5%	-4.4%	5.3%	-16.2%
Inditex	ESP	23.0	-2.4%	-1.0%	-6.0%	-26.9%
Volkswagen	DEU	150.2	0.1%	1.5%	4.6%	-13.3%
Daimler	DEU	39.2	-0.4%	4.3%	6.2%	-20.7%
Charter Comm.	USA	565.1	0.1%	2.4%	7.1%	16.5%
Starbucks	USA	77.2	2.4%	2.2%	2.4%	-12.1%
Adidas	DEU	245.5	-0.1%	1.6%	3.7%	-15.3%
Lowe's	USA	148.5	2.4%	5.2%	10.3%	24.0%
Tesla	USA	1,592.3	1.5%	3.0%	60.1%	280.6%
TJX	USA	53.4	0.7%	1.5%	1.2%	-12.5%
Marriott International	USA	90.8	0.9%	-3.4%	0.7%	-40.0%
Gree Electric Appliances	CHN	59.5	1.0%	1.4%	3.9%	-9.2%
Carnival	USA	15.1	-0.3%	-13.4%	-12.1%	-70.2%
Sands China	HKG	30.5	-1.8%	-3.9%	-1.8%	-26.9%
Nissan Motor	JAP	424.2	-0.3%	1.3%	2.0%	-33.3%

※ 작성자(SK증권 리서치센터)는 본 조사분석자료에 게재된 내용들이 외부의 부당한 압력이나 간섭없이 신의성실하게 작성되었음을 확인합니다. 자료 제공일 시점에서의 의견 및 추정치로 최종 실적과 오차가 발생할 수 있으며, 투자를 유도할 목적이 아니라 투자판단에 참고가 되는 정보제공을 목적으로 하고 있습니다. 투자시 투자자 자신의 판단과 책임하에 최종결정을 하시기 바랍니다. 본 자료는 당사의 저작물로서 모든 저작권은 당사에게 있으며, 어떠한 경우에도 당사의 동의 없이 복제, 대여, 전송, 재배포 될 수 없습니다.

MORNING CALL



2020-07-23, (목)

Consumer Staples

Company	국가	Close	1D	1W	1M	YTD
Nestle	CHE	109.4	1.0%	0.5%	2.7%	4.4%
AB Inbev	BEL	47.0	-3.3%	-0.9%	4.6%	-35.3%
Unilever	NLD	46.9	-1.4%	-1.2%	-5.3%	-8.5%
Pepsico	USA	136.0	1.2%	1.7%	3.8%	-0.5%
Philip Morris	USA	76.0	0.1%	1.3%	5.5%	-10.7%
Kweichow Moutai	CHN	1,678.1	0.6%	-4.2%	16.6%	41.8%
BAT	GBR	2,687.5	-1.0%	-6.4%	-14.6%	-16.8%
L'oreal	FRA	287.1	-0.9%	-1.4%	3.8%	8.8%
Altria Group	USA	41.3	0.3%	0.8%	3.2%	-17.2%
AmBev	BRA	14.7	0.2%	2.9%	4.3%	-21.2%
Diageo	GBR	2,780.0	-1.4%	-2.3%	-0.6%	-13.1%
Costco Wholesale	USA	328.3	0.2%	0.5%	9.3%	11.7%
Kraft Heinz	USA	34.9	1.1%	5.3%	5.3%	8.6%
CVS Health	USA	63.8	-1.1%	-1.2%	-0.8%	-14.1%
Mondelez International	USA	54.6	0.9%	3.8%	4.2%	-1.0%

Telecommunication Services

Company	국가	Close	1D	1W	1M	YTD
AT&T	USA	30.2	-0.3%	0.5%	0.2%	-22.8%
China Mobile	HKG	53.4	-1.9%	-1.3%	-1.1%	-18.5%
NTT Docomo	JAP	2,945.0	-0.5%	-1.3%	1.5%	-3.1%
Nippon Telegraph	JAP	2,527.5	-0.9%	-2.1%	1.3%	-8.3%
Softbank	JAP	6,492.0	0.4%	-0.1%	17.8%	36.5%
Deutsche Telekom	DEU	15.3	-0.6%	0.9%	3.5%	4.9%
Vodafone	GBR	130.0	-0.3%	1.9%	2.5%	-11.4%
KDDI	JAP	3,322.0	-0.6%	-0.7%	4.9%	2.1%
America Movil SAB	MEX	15.2	0.9%	2.4%	-0.7%	0.7%
T-Mobile	USA	104.9	-0.6%	0.0%	-1.4%	34.1%
Telefonica	ESP	4.0	-1.6%	-1.8%	-5.4%	-35.1%
Orange	FRA	10.9	-0.6%	-0.5%	3.7%	-17.1%
Singapore Telecom	SGP	2.5	-2.4%	-2.4%	-0.8%	-26.4%
Emirates Telecom	ARE	16.9	1.9%	1.7%	0.4%	3.4%
Saudi Telecom	SAU	99.2	2.3%	2.6%	0.5%	-1.6%
Bell Canada Enterprises	CAN	55.9	-1.0%	-0.8%	-2.5%	-7.1%

Health Care

Company	국가	Close	1D	1W	1M	YTD
Novartis	CHE	80.5	-0.8%	-3.0%	-5.6%	-12.4%
Roche Holding	CHE	338.7	-0.7%	-0.1%	-0.3%	7.9%
AbbVie	USA	97.7	0.3%	-2.8%	0.4%	10.3%
Amgen	USA	257.0	-0.4%	1.4%	9.7%	6.6%
Novo Nordisk	DNK	439.8	-1.4%	1.5%	-1.1%	13.7%
Abbott Laboratories	USA	100.2	2.0%	3.6%	10.9%	15.3%
Medtronic	USA	97.5	0.7%	0.3%	4.5%	-14.1%
Bristol Myers Squibb	USA	59.9	0.1%	1.0%	4.0%	-6.8%
Sanofi	FRA	91.5	-1.3%	-2.3%	-1.6%	2.1%
Gilead Sciences	USA	76.3	-0.7%	-0.5%	0.8%	17.3%
Bayer	DEU	61.0	-2.0%	-4.8%	-11.7%	-16.2%
GlaxoSmithKline	GBR	1,604.8	-1.2%	-2.8%	-2.4%	-9.8%
Astrazeneca	GBR	8,801.0	-2.7%	-2.2%	3.9%	15.7%
Thermo Fisher	USA	410.8	1.9%	4.6%	16.6%	26.4%
Eli Lilly & Co.	USA	164.8	-0.3%	-0.4%	2.7%	25.4%
Celgene	USA	108.2	0.0%	0.0%	0.0%	0.0%

Utilities

Company	국가	Close	1D	1W	1M	YTD
Nextera Energy	USA	280.4	1.5%	8.3%	13.5%	15.8%
Enel S.P.A	ITA	8.2	-1.6%	0.3%	7.8%	15.9%
Yangtze Power	CHN	18.7	0.0%	-6.5%	2.5%	1.6%
Duke Energy	USA	84.2	2.2%	4.6%	2.0%	-7.7%
Iberdrola	ESP	11.1	-1.4%	1.0%	9.7%	21.0%
Southern Co/the	USA	55.8	1.7%	5.2%	2.0%	-12.4%
Dominion Energy	USA	79.6	1.7%	5.4%	-4.4%	-3.9%
EDF	FRA	9.6	-0.5%	1.2%	18.8%	-3.7%
Engie	FRA	11.2	-0.8%	0.4%	1.1%	-22.0%
Exelon	USA	39.0	0.7%	2.5%	3.8%	-14.5%
National Grid	GBR	902.8	0.0%	3.6%	-7.2%	-4.4%
AEP	USA	89.3	2.0%	5.4%	10.7%	-5.5%
HK & China Gas	HKG	11.2	-1.1%	-1.4%	-7.1%	-22.7%
Sempra Energy	USA	127.9	2.1%	3.8%	7.1%	-15.6%

Information Technology

Company	국가	Close	1D	1W	1M	YTD
Alphabet	USA	1,564.9	0.6%	3.2%	7.9%	16.8%
Tencent	HKG	539.0	-4.4%	-0.7%	13.7%	43.5%
Alibaba	USA	251.7	-2.4%	1.0%	13.7%	18.7%
Facebook	USA	239.9	-0.8%	-0.2%	0.3%	16.9%
Taiwan Semicon	TWN	384.0	0.3%	5.8%	23.1%	16.0%
Oracle	USA	56.0	0.2%	-1.1%	1.6%	5.7%
Nvidia	USA	417.6	1.1%	2.1%	9.6%	77.5%
SAP	DEU	142.0	0.6%	3.5%	13.6%	18.0%
Adobe Systems	USA	445.1	0.2%	2.8%	1.5%	34.9%
Texas Instruments	USA	132.5	-2.2%	0.3%	5.8%	3.3%
Broadcom	USA	313.8	-0.2%	0.0%	0.1%	-0.7%
Paypal	USA	178.4	1.6%	3.7%	4.8%	64.9%
ASML	NLD	338.6	0.4%	2.4%	5.0%	28.4%
Baidu	USA	122.8	-2.0%	-1.8%	-0.3%	-2.9%
Qualcomm	USA	92.6	0.3%	0.1%	3.9%	5.0%
Micron Technology	USA	51.7	0.3%	2.3%	1.0%	-4.0%
Tokyo Electron	JAP	29,660.0	-0.5%	1.6%	18.2%	24.0%
Nintendo	JAP	47,680.0	-0.4%	-2.1%	-4.9%	8.4%
Applied Materials	USA	64.2	0.6%	3.4%	4.8%	5.2%

Financials

Company	국가	Close	1D	1W	1M	YTD
Berkshire Hathaway	USA	287,961.0	-0.1%	0.9%	5.9%	-15.2%
Ind&Comm BOC	CHN	5.1	-0.2%	0.2%	-1.4%	-13.4%
Bank of America	USA	24.3	-0.5%	-1.2%	-1.3%	-31.0%
Construction BOC	HKG	6.0	-1.0%	-2.8%	-3.2%	-10.8%
Wells Fargo	USA	26.3	0.2%	3.6%	-4.0%	-51.2%
PingAn Insurance	HKG	85.0	-1.6%	-1.8%	7.8%	-7.7%
Agricultural Bank	HKG	2.8	-0.7%	-1.4%	-9.8%	-17.2%
HSBC Holdings	GBR	370.5	-2.7%	-4.0%	-2.8%	-37.4%
Citi Group	USA	51.7	-0.1%	-0.3%	-0.8%	-35.3%
Bank of China	HKG	2.7	-1.4%	-1.8%	-6.2%	-18.3%

Real Estate

Company	국가	Close	1D	1W	1M	YTD
American Tower	USA	259.0	-0.1%	0.7%	-2.1%	12.7%
China Vanke	HKG	25.6	-1.4%	-5.2%	3.7%	-23.2%
Simon Property	USA	62.0	1.8%	-6.8%	-9.5%	-58.4%
SHKP Ltd	HKG	93.9	-1.7%	-4.9%	-7.4%	-21.3%
Country Garden	HKG	10.0	-2.5%	-2.7%	1.1%	-19.6%
Crown Castle Int'l	USA	168.1	0.3%	0.0%	1.0%	18.2%
China Evergrande	HKG	21.8	-3.1%	-4.8%	8.9%	0.7%
Overseas land&Invest	HKG	24.2	-3.0%	-2.0%	-3.6%	-20.4%

※ 작성자(SK증권 리서치센터)는 본 조사분석자료에 게재된 내용들이 외부의 부당한 압력이나 간섭없이 신의성실하게 작성되었음을 확인합니다. 자료 제공일 시점에서의 의견 및 추정치로 최종 실적과 오차가 발생할 수 있으며, 투자를 유도할 목적이 아니라 투자판단에 참고가 되는 정보제공을 목적으로 하고 있습니다. 투자시 투자자 자신의 판단과 책임하에 최종결정을 하시기 바랍니다. 본 자료는 당사의 저작물로서 모든 저작권은 당사에게 있으며, 어떠한 경우에도 당사의 동의 없이 복제, 대여, 전송, 재배포 될 수 없습니다.

