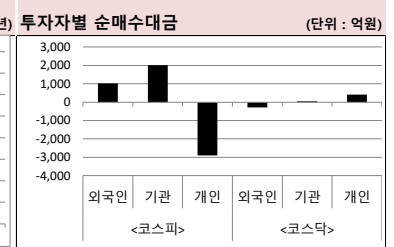
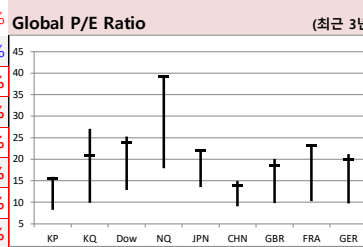
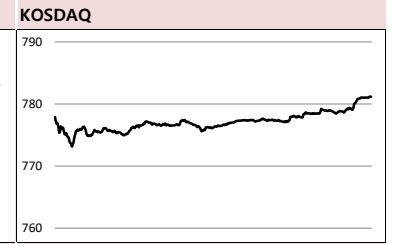
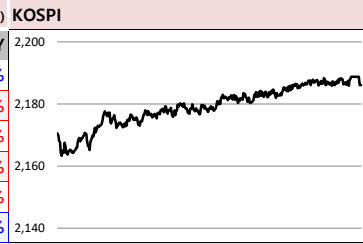


MORNING CALL



2020-07-14 (화)

Global Indices		(단위: pt, 10억 원지통화)							
	Close	시가총액	1D	1W	1M	3M	YTD	3Y	
KOSPI	2,186.1	1,425,252.0	1.7%	-0.1%	2.5%	17.5%	-0.5%	-9.5%	
KOSDAQ	781.2	289,180.2	1.1%	2.8%	4.7%	27.8%	16.6%	19.4%	
Dow Jones	26,085.8	8,255.6	0.0%	-0.8%	1.9%	10.0%	-8.6%	20.6%	
Nasdaq	10,390.8	16,626.0	-2.1%	-0.4%	8.4%	27.4%	15.8%	64.6%	
S&P 500	3,155.2	27,539.4	-0.9%	-0.8%	3.7%	13.1%	-2.3%	28.3%	
UK	6,176.2	1,684.9	1.3%	-1.7%	1.2%	5.7%	-18.1%	-16.3%	
Germany	12,800.0	1,170.7	1.3%	0.5%	7.1%	21.2%	-3.4%	1.3%	
France	5,056.2	1,598.1	1.7%	-0.5%	4.5%	12.2%	-15.4%	-3.4%	
Japan	22,784.7	347,740.5	2.2%	0.3%	2.1%	16.9%	-3.7%	13.3%	
China	3,443.3	40,680.3	1.8%	3.3%	17.9%	23.1%	12.9%	6.9%	
Brazil	98,697.1	3,246.9	-1.3%	-0.2%	6.4%	27.1%	-14.7%	50.8%	
Vietnam	868.7	3,034,802.7	-0.3%	0.9%	0.6%	14.6%	-9.6%	11.7%	
India	36,693.7	71,737.9	0.3%	0.6%	8.6%	17.8%	-11.2%	14.6%	
Russia	2,766.8	37,550.7	-1.2%	-2.4%	0.8%	3.3%	-9.2%	41.1%	



Global Market

미국 증시 - 코로나19 백신 기대감에도 기술주 급락으로 혼조세 마감, 다우 0.04% ↑
 • MAGA로 불리는 4대 기술주 모두 하락, 특히 MS와 아마존의 주가는 3%나 떨어짐
 • 화이자의 백신 개발 기대감과 펩시코의 양호한 실적 발표는 증시의 하단을 지지하는 역할을 함

유럽 증시 - 백신 개발 기대감에 주요 증시 모두 1%대 상승 마감, STOXX50 1.63% ↑
 • 미국 화이자와 독일 바이오엔테크의 백신 개발 소식이 시장에 호재로 작용
 • 경기 민감 업종인 은행, 자동차, 여행 등이 증시 상승을 주도

일본 증시 - 코로나19 치료제가 나올 것이라는 기대감에 2% 이상 상승
 • 도쿄의 신규 감염자 수가 나흘째 200명을 넘어선 점이 투자심리를 위축시키는 요인으로 작용
 • 닛케이225는 6개 종목을 제외한 모든 종목이 상승 마감, 마즈다(8.76%) ↑

국내 증시 - 화요일 한국판 뉴딜 종합계획 발표 앞두고 코로나19 치료제 기대감에 상승
 • 길리어드 사이언스의 렘시비르가 사망률을 획기적으로 낮출 수 있다는 소식이 호재로 작용
 • 코스피 내 대부분 상승한 가운데, 전기가스업(+5.52%) 가장 크게 상승

China Region Market

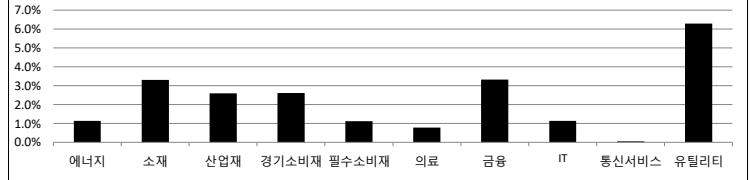
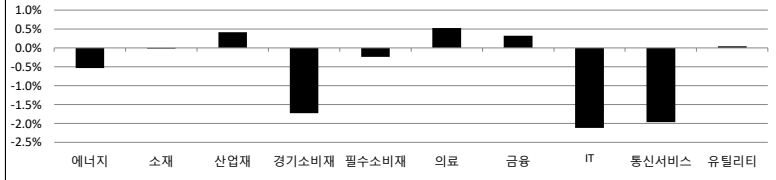
중국 증시 - 상해-심천 거래소 거래액 6일 연속 1.5조위안 돌파, 장업판 4.0% ↑
 • 홍수로 인한 농사 피해가 예상됨에 따라 농업 및 소비재 부문이 증시 상승세를 견인
 • 인민은행은 7일물 역RP를 매입해 500억위안의 유동성을 시중에 투입

Today's Event

- 문 대통령, 한국판 뉴딜 종합계획 발표 예정
- 미, 6월 소비자물가지수
- 미, 6월 NFIB 소기업 낙관지수
- 영, 5월 무역수지
- 영, 5월 산업생산
- 중, 6월 무역수지
- OPEC 월간 보고서
- 일, 일본은행 금융정책회의의 1일차
- 미, JP모건체이스 실적발표
- 미, 델타항공 실적발표
- 미, 시티그룹 실적발표

S&P 500 Sector	1D	1W	1M	3M	YTD	2Y	3Y
에너지	-0.5%	-5.5%	-10.2%	3.6%	-41.1%	-52.3%	-44.2%
소재	0.0%	-0.7%	5.7%	12.9%	-5.4%	-0.6%	5.3%
산업재	0.4%	-2.4%	-0.4%	8.0%	-16.1%	-6.9%	-2.8%
경기소비재	-1.7%	-0.2%	8.9%	29.1%	12.2%	23.4%	54.2%
필수소비재	-0.2%	1.7%	4.4%	3.5%	-4.5%	14.1%	9.5%
의료	0.5%	-1.4%	4.0%	6.7%	-0.7%	16.7%	27.5%
금융	0.3%	0.5%	-0.7%	0.8%	-23.5%	-12.6%	-5.3%
IT	-2.1%	-1.3%	6.6%	24.1%	15.5%	45.9%	89.7%
통신서비스	-2.0%	0.5%	4.8%	19.3%	3.8%	26.6%	26.5%
유틸리티	0.0%	1.1%	-0.8%	-5.0%	-10.5%	10.2%	11.5%

Korea Sector	1D	1W	1M	3M	YTD	2Y	3Y
에너지	1.1%	-2.8%	4.6%	11.9%	-21.7%	-34.4%	-31.8%
소재	3.3%	5.6%	10.7%	32.8%	12.2%	-10.4%	-14.4%
산업재	2.6%	-3.2%	-5.3%	15.4%	-14.8%	-18.9%	-31.7%
경기소비재	2.6%	-0.5%	-3.7%	5.7%	-20.1%	-18.1%	-28.5%
필수소비재	1.1%	-1.2%	-1.3%	6.6%	-5.4%	-24.6%	-20.2%
의료	0.8%	3.2%	2.3%	39.4%	60.7%	6.7%	81.1%
금융	3.3%	-1.7%	-2.8%	3.9%	-27.6%	-38.1%	-44.1%
IT	1.1%	-2.4%	1.6%	9.9%	-2.1%	13.1%	10.5%
통신서비스	0.1%	5.4%	21.3%	64.7%	58.0%	125.0%	100.8%
유틸리티	6.3%	2.7%	-5.5%	0.2%	-28.4%	-39.6%	-51.7%



Fixed Income	Close	1D	1M	YTD
국고채 3년	0.860	1.4	1.9	-49.5
국고채 10년	1.423	2.6	4.3	-24.9
미국채 2년	0.151	-0.2	-4.2	-141.8
미국채 10년	0.618	-2.6	-8.5	-129.9
일본 국채 10년	0.040	1.3	2.7	5.1
중국 국채 10년	2.901	0.0	15.5	-30.3
독일 국채 10년	-0.417	4.8	2.2	-23.1

Commodity	Close	1D	1M	YTD
국제유가(WTI)	40.10	-1.1%	10.6%	-34.3%
VIX Index	32.19	18.0%	-10.8%	133.6%
천연가스	1.74	-3.7%	0.5%	-20.6%
CRB상품지수	140.68	-0.6%	4.7%	-24.3%
금(Comex)	1,814.10	0.7%	4.9%	19.1%
BDI(Baltic Dry)	1,810.00	0.0%	96.1%	66.1%
구리	294.20	1.9%	13.2%	5.2%

※ 작성자(SK증권 리서치센터)는 본 조사분석자료에 게재된 내용들이 외부의 부당한 압력이나 간섭없이 신의성실하게 작성되었음을 확인합니다. 자료 제공일 시점에서의 의견 및 추정치로 최종 실적과 오차가 발생할 수 있으며, 투자를 유도할 목적이 아니라 투자판단에 참고가 되는 정보제공을 목적으로 하고 있습니다. 투자시 투자자 자신의 판단과 책임하에 최종결정을 하시기 바랍니다. 본 자료는 당사의 저작물로서 모든 저작권은 당사에게 있으며, 어떠한 경우에도 당사의 동의 없이 복제, 대역, 전송, 재배포 될 수 없습니다.



MORNING CALL



2020-07-14, (화)

일일 상승률 상위 종목			일일 하락률 상위 종목		
종목명	시가총액	수익률	종목명	시가총액	수익률
시노펙스	2,910	30.0%	뉴파워프라즈마	2,533	-11.0%
한성기업	1,025	29.9%	카이노스메드	5,013	-7.1%
세종공업	1,533	29.9%	아이엠이연이	1,115	-6.5%
코오롱머티리얼	1,541	29.8%	해성산업	2,238	-6.4%
드림텍	7,880	29.6%	엔지켐생명과학	7,813	-6.4%
신용제약	31,950	24.0%	NEW	1,593	-6.4%
두산퓨얼셀	22,836	22.1%	세진중공업	2,126	-5.6%
에스퓨얼셀	3,022	18.3%	이수페타시스	1,647	-4.8%
백광산업	1,756	17.6%	나이백	1,233	-4.6%
휴마시스	4,740	16.9%	유나이티드제약	4,301	-4.3%
이엔에프테크놀로지	6,431	16.1%	에이비엘바이오	12,394	-4.3%
녹십자	22,847	15.7%	한국비앤씨	1,427	-4.1%
한국정보인증	2,129	13.3%	베스파	1,053	-4.0%
현대위아	10,960	12.9%	슈피겐코리아	4,165	-4.0%
유니슨	2,004	12.8%	티에스이	3,495	-4.0%
엠케이전자	2,000	12.7%	일양약품	12,253	-3.8%
푸드나무	1,974	12.4%	에이팩트	1,174	-3.7%
게임빌	2,566	11.9%	대정화금	1,392	-3.7%
바이오스마트	1,299	11.7%	웰바이오텍	1,191	-3.7%
효성중공업	3,012	11.6%	파미셀	11,572	-3.5%

원가 좋아하는 사람들이 벌써 이렇게나

25만

시럽웰스 회원 25만 돌파!

시럽웰스 외 250,000명이 좋아합니다.

스마트하게 돈 버는 지갑, 시럽웰스

membership Wealth

주요 투자자별 매매수/순매도 상위 종목 (단위: 억원)

<외국인 순매수 상위>			<외국인 순매도 상위>			<기관 순매수 상위>			<기관 순매도 상위>			<개인 순매수 상위>			<개인 순매도 상위>		
종목명	매수대금	종목명	매도대금	종목명	매수대금	종목명	매도대금	종목명	매수대금	종목명	매도대금	종목명	매수대금	종목명	매도대금		
삼성전자	580.6	NAVER	-552.3	삼성전자	589.3	녹십자	-224.4	카카오	603.7	삼성전자	-1,178.3	현대차	262.0	카카오	-358.9		
현대건설	61.2	SK하이닉스	-361.7	한국조선해양	140.3	삼성SDI	-134.7	SK하이닉스	399.4	현대모비스	-296.6	기아차	176.1	SK텔레콤	-271.3		
금호석유	158.3	삼성바이오로직스	-135.3	기아차	92.0	효성첨단소재	-45.5	LG이노텍	176.6	한국전력	-231.3	KB금융	114.6	씨젠	-191.8		
한국전력	150.2	콜마비엔에이치	-133.9	현대차	87.7	씨젠	-44.0	씨젠	146.4	한국조선해양	-212.2	롯데케미칼	112.5	에스티팜	-174.3		
하나금융지주	133.5	녹십자	-129.0	SK머티리얼즈	85.8	SK하이닉스	-40.2	삼성SDI	126.3	금호석유	-212.1	LG화학	74.6	삼성바이오로직	-169.5		
KB금융	114.6	씨젠	-100.6	한진칼	85.2	카카오	-39.4	신용제약	119.3	KB금융	-191.8	한국조선해양	70.5	하이트진로	-169.0		
롯데케미칼	112.5	신용제약	-97.4	한국전력	83.6	에스티팜	-33.8	삼성바이오로직	110.2	하나금융지주	-174.3	한진칼	60.8	한화솔루션	-109.4		
LG화학	74.6	파미셀	-82.6	고려야연	78.3	삼성물산	-32.9	파미셀	93.9	엔씨소프트	-169.0	LG전자	56.6	콜마비엔에이치	-148.3		
한국조선해양	70.5	알테오젠	-69.3	SK텔레콤	77.9	뉴파워프라즈마	-32.5	파미셀	75.3	롯데케미칼	-148.3	현대모비스	67.9	한진칼	-138.0		
NH투자증권	67.2	LG유플러스	-64.5	KB금융	70.9	하이트진로	-28.3	SK텔레콤	73.2	한진칼	-138.0	미래에셋대우	66.6	메디톡스	-123.1		
미래에셋대우	66.6	메디톡스	-61.5	POSCO	67.5	알에프텍	-25.9	에스티팜	69.4	미래에셋대우	-123.1	삼성중공업	64.3	부광약품	-114.7		
삼성중공업	64.3	부광약품	-55.1	이마트	67.0	태영건설	-24.7	알테오젠	66.1	SK머티리얼즈	-114.7	현대건설	61.2	신한지주	-113.6		
현대건설	61.2	신한지주	-53.8	삼성에스디에스	64.7	레고컴바이오	-24.7	뉴파워프라즈마	60.5	POSCO	-113.6	한진칼	60.8	셀트리온헬스케어	-52.1		
한진칼	60.8	셀트리온헬스케어	-52.1	미래에셋대우	56.0	엘앤에프	-24.1	메디톡스	56.8	한화솔루션	-109.4	LG전자	56.6	동진세미캠	-50.1		
LG전자	56.6	동진세미캠	-50.1	대림산업	55.5	에코마케팅	-23.5	엔지켐생명과학	52.8	키움증권	-100.8	키움증권	52.3	엔지켐생명과학	-49.4		
키움증권	52.3	엔지켐생명과학	-49.4	금호석유	55.3	에코프로비엠	-22.7	LG유플러스	49.3	LG화학	-94.7						

후강통(Shanghai-Hongkong Link) 시가총액 상위기업 수익률 (단위: CNY, %) 선강통(Shenzhen-Hongkong Link) 시가총액 상위기업 수익률 (단위: CNY, %)

코드	종목명	시가총액(M)	Close	수익률	코드	종목명	시가총액(M)	Close	수익률
601318 C1 Equity	PING AN INSURANCE GROUP CO	1,484,860.4	82.36	0.02%	000651 C2 Equity	GREE ELECTRIC APPLIANCES I-A	357,635.2	59.45	0.78%
600519 C1 Equity	KWEICHOW MOUTAI CO LTD-A	2,238,531.9	1,781.99	3.98%	002475 C2 Equity	LUXSHARE PRECISION INDUST	419,032.3	60.00	6.82%
600276 C1 Equity	JIANGSU HENGRUI MEDICINE C-A	529,719.8	99.82	0.47%	002415 C2 Equity	HANGZHOU HIKVISION DIGITA	351,652.8	37.63	1.81%
600009 C1 Equity	SHANGHAI INTERNATIONAL AIR-	142,402.2	73.90	-2.18%	000063 C2 Equity	ZTE CORP-A	196,468.1	46.17	2.74%
600050 C1 Equity	CHINA UNITED NETWORK-A	164,435.2	5.30	2.12%	000858 C2 Equity	WULIANGYE YIBIN CO LTD-A	846,966.9	218.20	5.41%
601888 C1 Equity	CHINA INTERNATIONAL TRAVEL-	380,088.4	194.67	-4.33%	000333 C2 Equity	MIDEA GROUP CO LTD-A	443,178.7	63.25	-0.24%
603993 C1 Equity	CHINA MOLYBDENUM CO LTD-A	95,349.6	4.72	10.02%	000002 C2 Equity	CHINA VANKE CO LTD -A	331,127.5	29.20	0.10%
600585 C1 Equity	ANHUI CONCH CEMENT CO LTD-	300,679.8	58.47	2.26%	300015 C2 Equity	AIER EYE HOSPITAL GROUP CO	193,019.9	46.83	1.96%
600030 C1 Equity	CITIC SECURITIES CO-A	386,422.5	32.48	2.23%	002714 C2 Equity	MUYUAN FOODSTUFF CO LTD-	350,909.7	93.63	4.72%
603160 C1 Equity	SHENZHEN GOODIX TECHNOLOG	117,904.2	258.17	-0.50%	002027 C2 Equity	FOCUS MEDIA INFORMATION I	88,654.4	6.04	0.33%

※ 작성자(SK증권 리서치센터)는 본 조사분석자료에 게재된 내용들이 외부의 부당한 압력이나 간섭없이 신의성실하게 작성되었음을 확인합니다. 자료 제공일 시점에서의 의견 및 추정치로 최종 실적과 오차가 발생할 수 있으며, 투자를 유도할 목적이 아니라 투자판단에 참고가 되는 정보제공을 목적으로 하고 있습니다. 투자시 투자자 자신의 판단과 책임하에 최종결정을 하시기 바랍니다. 본 자료는 당사의 저작물로서 모든 저작권은 당사에게 있으며, 어떠한 경우에도 당사의 동의 없이 복제, 대여, 전송, 재배포 될 수 없습니다.



MORNING CALL



2020-07-14, (화)

코스피 & 코스닥 섹터별 시가총액 상위 종목 수익률(국내)

(단위 : 억원 / 원)

섹터	코드	종목명	시가총액	Close	1D	1W	YTD	코드	종목명	시가총액	Close	1D	1W	YTD
에너지 Energy	A096770	SK이노베이션	121,130	131,000	0.4%	-3.3%	-12.7%	A009830	한화솔루션	38,847	24,300	7.5%	24.9%	28.9%
	A1010950	S-Oil	71,040	63,100	2.3%	-1.4%	-33.8%	A002380	KCC	12,130	136,500	2.6%	0.4%	-33.4%
	A078930	GS	33,310	35,850	2.4%	-3.1%	-30.5%	A011780	금호석유	24,161	79,300	10.6%	6.2%	2.3%
	A018670	SK가스	6,701	72,600	0.3%	-0.6%	-14.2%	A047050	포스코인터내셔널	17,396	14,100	1.8%	-1.7%	-24.4%
	A002960	한국셀석유	2,997	230,500	0.2%	-2.3%	-28.6%	A010060	OCI	11,185	46,900	3.5%	11.4%	-25.1%
	A017940	E1	2,401	35,000	1.6%	0.9%	-27.5%	A011790	SKC	26,800	71,400	1.4%	10.7%	40.0%
소재 Materials	A051910	LG화학	386,140	547,000	3.4%	7.5%	72.3%	A036490	SK머티리얼즈	22,678	215,000	8.2%	6.5%	15.9%
	A005490	POSCO	163,039	187,000	2.8%	2.2%	-20.9%	A036830	솔브레인홀딩스	16,685	95,900	0.0%	0.0%	13.8%
	A010130	고려아연	70,763	375,000	0.4%	1.2%	-11.8%	A178920	PI첨단소재	8,560	29,150	0.3%	0.5%	-16.7%
	A011170	롯데케미칼	60,325	176,000	5.1%	2.6%	-21.4%	A005290	동진세미켐	15,990	31,100	2.3%	6.1%	85.7%
	A004020	현대제철	28,090	21,050	2.9%	-1.9%	-33.1%	A278280	천보	9,890	98,900	-0.5%	2.7%	60.6%
	A003410	쌍용양회	24,991	4,960	1.0%	-2.8%	-12.5%	A078130	국일제지	7,177	5,680	0.0%	-1.1%	-5.0%
산업재 Industrials	A028260	삼성물산	201,838	108,000	3.4%	-4.4%	-0.5%	A010140	삼성중공업	35,847	5,690	3.1%	-3.1%	-21.7%
	A034730	SK	170,624	242,500	0.8%	-7.4%	-7.4%	A000720	현대건설	38,306	34,400	3.0%	-0.6%	-18.7%
	A003550	LG	121,135	70,200	3.4%	-2.5%	-4.9%	A004990	롯데지주	32,155	30,650	1.3%	-3.6%	-21.3%
	A009540	한국조선해양	63,483	89,700	7.2%	2.2%	-29.1%	A047810	한국항공우주	23,394	24,000	0.8%	-3.2%	-29.5%
	A086280	현대글로비스	40,500	108,000	4.4%	1.4%	-24.5%	A012750	에스원	32,337	85,100	0.1%	-4.0%	-9.2%
	A267250	현대중공업지주	37,285	236,000	1.7%	-5.0%	-30.2%	A000120	CJ대한통운	37,412	164,000	-1.2%	-1.8%	5.8%
자유소비재 Consumer Discretionary	A005380	현대차	216,873	101,500	3.3%	0.0%	-15.8%	A028300	에이치엘비	44,328	84,200	-3.2%	-6.7%	-17.3%
	A012330	현대모비스	194,387	204,500	6.2%	0.0%	-20.1%	A035760	CJ ENM	27,411	125,000	-0.7%	8.3%	-21.7%
	A000270	기아차	137,013	33,800	5.5%	2.6%	-23.7%	A034230	파라다이스	11,777	12,950	2.8%	0.4%	-34.4%
	A066570	LG전자	112,099	68,500	0.4%	0.6%	-5.0%	A028150	GS홈쇼핑	7,147	108,900	1.1%	-3.3%	-26.7%
	A035250	강원랜드	49,741	23,250	0.0%	4.5%	-21.5%	A025980	아난티	8,477	9,990	-1.1%	-7.1%	-3.9%
	A021240	코웨이	52,472	71,100	1.6%	-6.1%	-23.6%	A033290	코웰패션	5,230	5,910	1.4%	1.0%	4.8%
필수소비재 Consumer Staples	A051900	LG생활건강	203,037	1,300,000	0.4%	-4.1%	3.1%	A282330	BGF리테일	22,210	128,500	-0.8%	-9.8%	-24.2%
	A033780	KT&G	108,461	79,000	1.5%	-1.1%	-15.8%	A139480	이마트	31,639	113,500	4.1%	5.6%	-11.0%
	A090430	아모레퍼시픽	93,534	160,000	1.9%	-1.8%	-20.0%	A007070	GS리테일	28,413	36,900	0.8%	1.8%	-6.0%
	A002790	아모레G	42,631	51,700	1.4%	-2.8%	-37.5%	A007310	오뚜기	20,514	569,000	-0.7%	-0.5%	2.7%
	A271560	오리온	58,118	147,000	0.0%	0.3%	39.3%	A000080	하이진트로	30,929	44,100	-2.7%	2.2%	52.1%
	A097950	CJ제일제당	60,217	400,000	2.6%	11.0%	58.4%	A026960	동서	15,952	16,000	0.6%	-1.5%	-8.1%
의료 Health Care	A207940	삼성바이오로직스	483,005	730,000	-0.1%	-3.2%	68.6%	A091990	셀트리온헬스케어	161,399	106,600	0.2%	-0.8%	101.1%
	A068270	셀트리온	443,951	329,000	1.4%	7.7%	81.8%	A084990	헬릭스미스	15,738	58,800	-1.0%	-6.2%	-20.8%
	A128940	한미약품	28,068	237,000	-0.4%	-3.5%	-20.1%	A145020	휴젤	22,920	180,900	-0.2%	7.2%	33.4%
	A008930	한미사이언스	22,576	34,200	-2.3%	0.0%	-10.8%	A086900	메디톡스	11,835	198,000	-3.1%	19.3%	-34.2%
	A000100	유한양행	34,298	51,300	0.6%	-1.9%	8.5%	A140410	메지온	15,235	175,000	-2.5%	2.5%	-8.5%
	A069620	대웅제약	12,398	107,000	-0.9%	-19.9%	-22.2%	A067630	에이치엘비생명과학	8,496	18,050	-0.8%	-1.9%	-35.0%
IT Information Technology	A005930	삼성전자	3,187,864	53,400	1.3%	-2.9%	-4.3%	A032500	케이엠더블유	25,525	64,100	3.1%	2.2%	25.4%
	A000660	SK하이닉스	604,242	83,000	0.2%	-3.5%	-11.8%	A240810	원익IPS	17,057	34,750	-0.1%	-0.9%	-3.1%
	A018260	삼성에스디에스	141,988	183,500	2.5%	3.1%	-5.7%	A056190	에스에프에이	11,940	33,250	1.2%	-1.9%	-28.1%
	A006400	삼성SDI	270,932	394,000	0.8%	1.6%	67.0%	A098460	고영	13,333	97,100	-0.9%	-1.6%	-8.0%
	A034220	LG디스플레이	44,548	12,450	2.1%	-2.7%	-23.4%	A039030	이오테크닉스	13,835	112,300	-1.1%	5.5%	8.7%
	A011070	LG이노텍	41,062	173,500	-2.0%	-2.8%	23.9%	A218410	RFHIC	9,277	38,900	1.3%	4.9%	5.6%
	A012510	더존비즈온	32,640	110,000	1.9%	3.8%	35.8%	A058470	리노공업	17,453	114,500	-1.0%	0.1%	78.1%
	A020150	일진머티리얼즈	24,254	52,600	1.9%	0.2%	23.0%	A046890	서울반도체	8,192	14,050	-1.1%	-0.4%	-13.5%
	A307950	현대오일뱅크	7,854	37,400	1.1%	-2.2%	-25.8%	A006490	인스코비	1,918	1,945	-2.8%	-4.7%	-36.4%
	A017670	SK텔레콤	174,007	215,500	0.2%	-4.2%	-9.5%	A036630	세종텔레콤	1,735	289	3.6%	-3.3%	-24.2%
통신서비스 Telecommunication Services	A030200	KT	63,581	24,350	1.9%	0.4%	-9.8%	A065530	전파기지국	2,987	5,650	3.7%	7.6%	72.3%
	A032640	LG유플러스	52,612	12,050	0.8%	-3.6%	-15.1%	A000810	삼성화재	86,459	182,500	2.5%	-2.7%	-25.1%
	A055550	신한지주	141,309	29,600	2.1%	-2.3%	-31.7%	A086790	하나금융지주	81,666	27,200	5.6%	-1.5%	-26.3%
금융 Financials	A105560	KB금융	146,988	35,350	4.1%	-1.1%	-25.8%	A316140	우리금융지주	62,115	8,600	2.3%	-5.1%	-25.9%
	A032830	삼성생명	91,400	45,700	1.8%	-2.0%	-38.7%	A015350	부산가스	3,938	35,800	0.0%	-1.9%	0.3%
	A015760	한국전력	128,393	20,000	7.0%	3.4%	-28.1%	A004690	삼천리	3,021	74,500	1.9%	3.0%	-11.8%
유틸리티 Utilities	A036460	한국가스공사	24,186	26,200	1.8%	-1.5%	-30.8%	A017390	서울가스	3,385	67,700	0.2%	-1.5%	-4.1%
	A071320	지역난방공사	3,723	32,150	1.1%	-4.6%	-32.0%	A267290	경동도시가스	976	16,550	0.9%	0.6%	-22.1%

※ 작성자(SK증권 리서치센터)는 본 조사분석자료에 게재된 내용들이 외부의 부당한 압력이나 간섭없이 신의성실하게 작성되었음을 확인합니다. 자료 제공일 시점에서의 의견 및 추정치로 최종 실적과 오차가 발생할 수 있으며, 투자를 유도할 목적이 아니라 투자판단에 참고가 되는 정보제공을 목적으로 하고 있습니다. 투자시 투자자 자신의 판단과 책임하에 최종결정을 하시기 바랍니다. 본 자료는 당사의 저작물로서 모든 저작권은 당사에게 있으며, 어떠한 경우에도 당사의 동의 없이 복제, 대여, 전송, 재배포 될 수 없습니다.



2020년 07월 시장 캘린더

월	화	수	목	금	비고
		1 <ul style="list-style-type: none"> · 홍콩 증시 휴장 · 미, FOMC 의사록 공개 · 미, 6월 ADP 취업자 변동 · 미, 6월 ISM 제조업 지수 · 미, 6월 제조업 PMI · 미, 주간 원유재고 · 중, 6월 차이신 제조업 PMI · 독, 6월 실업률 · 영, 6월 CIPS/마켓 제조업 PMI 	2 <ul style="list-style-type: none"> · 6월 소비자물가동향 · 미, 5월 공장주문 · 미, 5월 무역수지 · 미, 6월 고용동향보고서 · 미, 6월 ISM-뉴욕 비즈니스 여건지수 · 미, 주간 신규 실업수당 청구건수 · 미, 주간 원유 채굴장비 수 · 유로존, 5월 실업률 · 유로존, 5월 생산자물가지수 	3 <ul style="list-style-type: none"> · 미국 증시 휴장 · 5월 온라인 쇼핑동향 · 중, 6월 차이신 서비스업 PMI · 유로존, 6월 서비스업 PMI · 독, 6월 서비스업 PMI 	
6 <ul style="list-style-type: none"> · 미, 6월 ISM 비제조업 지수 · 미, 6월 합성 PMI · 미, 6월 서비스업 PMI · 유로존, 5월 소매판매 · 독, 5월 공장수주 	7 <ul style="list-style-type: none"> · 5월 국제수지 · 미, 5월 구인 및 이직 보고서 · 독, 5월 산업생산 · 영, 6월 할리팩스 주택가격지수 	8 <ul style="list-style-type: none"> · 미, 5월 소비자신용지수 · 미, 주간 MBA 모기지 신청건수 · 미, 주간 원유재고 · EU, 수소 전략 발표 	9 <ul style="list-style-type: none"> · 옵션만기일 · 미, 5월 도매재고지수 · 미, 주간 신규 실업수당 청구건수 · 중, 6월 소비자물가지수 · 중, 6월 생산자물가지수 · 독, 5월 무역수지 	10 <ul style="list-style-type: none"> · 미, 6월 생산자물가지수 · 미, 주간 원유 채굴장비 수 	
13 <ul style="list-style-type: none"> · 미, 민주당 전당대회 · 중, 6월 자동차 판매 	14 <ul style="list-style-type: none"> · 미, 6월 소비자물가지수 · 미, 6월 NFIB 소기업 낙관지수 · 중, 6월 무역수지 · 일, 일본은행 금융정책회의 1일차 · 유로존, 5월 산업생산 · 독, 7월 ZEW 경기대기대지수 · 영, 5월 무역수지 · 영, 5월 산업생산 	15 <ul style="list-style-type: none"> · 5월 통화 및 유동성동향 · 5월 예금취급기관 가계대출 · 6월 고용동향 · 6월 수출입물가지수 · 미, 연준 베이지북 공개 · 미, 6월 산업생산 및 수출입물가지수 · 미, 7월 뉴욕주 제조업지수 · 미, 주간 원유재고 · 일, 일본은행 금융정책회의 2일차 	16 <ul style="list-style-type: none"> · 금융통화위원회 · 미, 5월 기업재고 · 미, 6월 소매판매 · 미, 7월 NAHB 주택시장지수 · 미, 7월 필라델피아 연준 제조업지수 · 중, 6월 고정자산투자 및 산업생산 · 중, 2분기 GDP · 유로존, ECB 기준금리결정 · 유로존, 5월 무역 수지 	17 <ul style="list-style-type: none"> · EU 정상회담 · 미, 6월 주택착공, 건축허가 · 미, 7월 미시건대 소비심리 평가지수 · 미, 주간 원유 채굴장비 수 	
20 <ul style="list-style-type: none"> · 중, 7월 대출우대금리 · 독, 6월 생산자물가지수 	21 <ul style="list-style-type: none"> · 6월 생산자물가지수 · 미, 6월 시카고 연방 국가활동지수 	22 <ul style="list-style-type: none"> · 6월 관광통계 · 미, 5월 주택가격지수 · 미, 6월 기준주택판매 · 미, 주간 MBA 모기지 신청건수 · 미, 주간 원유재고 	23 <ul style="list-style-type: none"> · 일본 증시 휴장 · 2분기 실질 국내총생산 · 미, 6월 경기선행지수 · 미, 7월 캔자스 연준 제조업지수 · 미, 주간 신규 실업수당 청구건수 · 영, 6월 소매판매 	24 <ul style="list-style-type: none"> · 일본 증시 휴장 · 미, 6월 신규주택매매 · 미, 7월 합성 PMI 예비치 · 미, 7월 제조업 PMI 예비치 · 미, 7월 서비스업 PMI 예비치 · 미, 주간 원유 채굴장비 수 	
27 <ul style="list-style-type: none"> · 미, 6월 내구재주문 · 미, 7월 달러스 연준 제조업 활동 · 일, BOJ 금융정책결정회의 요약본 · 중, 6월 공업이익 · 독, 7월 IFO 기업한경지수 	28 <ul style="list-style-type: none"> · 6월 무역수지 및 교역조건 · 미, 5월 S&P 코어리직/CS 주택가격지수 · 미, 7월 리치몬드 연방 제조업지수 · 미, 7월 소비자신뢰지수 	29 <ul style="list-style-type: none"> · 5월 인구동향 · 7월 소비자동향조사 · 미, FOMC 회의 발표 · 미, 6월 잠정주택판매지수 · 미, 주간 MBA 모기지 신청건수 · 미, 주간 원유재고 · 유로존, ECB 비통화정책회의 	30 <ul style="list-style-type: none"> · 7월 기업경기실사지수(BSI) · 미, 2분기 GDP 예비치 · 유로존, 6월 실업률 · 유로존, 7월 소비자신뢰지수 확정치 · 독, 7월 실업률 	31 <ul style="list-style-type: none"> · 6월 산업활동동향 · 6월 금융기관 가중평균금리 · 미, 6월 개인소득, 개인소비지출 · 미, 7월 시카고 PMI · 미, 7월 미시건대 소비심리 평가지수 확정치 · 미, 주간 원유 채굴장비 수 · 중, 7월 제조업, 비제조업 PMI · 유로존 2분기 GDP 예비치 · 독, 6월 소매판매 	

※ 작성자(SK증권 리서치센터)는 본 조사분석자료에 게재된 내용들이 외부의 부당한 압력이나 간섭없이 신의성실하게 작성되었음을 확인합니다. 자료 제공일 시점에서의 의견 및 추정치로 최종 실적과 오차가 발생할 수 있으며, 투자를 유도할 목적이 아니라 투자판단에 참고가 되는 정보제공을 목적으로 하고 있습니다. 투자시 투자자 자신의 판단과 책임하에 최종결정을 하시기 바랍니다. 본 자료는 당사의 저작물로서 모든 저작권은 당사에게 있으며, 어떠한 경우에도 당사의 동의 없이 복제, 대여, 전송, 재배포 될 수 없습니다.

MORNING CALL



섹터별 시가총액 상위 종목 수익률(해외)

Dow Jones Industrial Average Members

Company	국가	Close	1D	1W	1M	YTD
Apple	USA	381.9	-0.5%	2.2%	12.7%	30.1%
American Express	USA	93.6	0.4%	-3.1%	-8.0%	-24.8%
Boeing	USA	175.7	-1.6%	-6.5%	-7.3%	-46.1%
Caterpillar	USA	130.6	2.0%	0.9%	6.0%	-11.6%
Cisco Systems	USA	45.9	-1.6%	-1.1%	1.9%	-4.2%
Chevron	USA	85.4	0.2%	-3.6%	-7.6%	-29.1%
Walt Disney	USA	116.2	-2.6%	1.6%	0.6%	-19.6%
Dow Inc	USA	41.2	1.2%	-2.9%	0.0%	-
Walgreens Boots Alliance	USA	39.6	-1.3%	-8.3%	-4.4%	-32.9%
Goldman Sachs Group	USA	208.9	1.6%	0.7%	3.5%	-9.2%
Home Depot	USA	249.6	-0.2%	0.0%	3.0%	14.3%
IBM	USA	119.2	0.7%	-0.8%	-2.2%	-11.1%
Intel	USA	58.6	-1.6%	-1.6%	-1.3%	-2.1%
Johnson & Johnson	USA	145.2	2.0%	1.6%	2.2%	-0.5%
JPMorgan Chase & Co	USA	97.7	1.4%	2.8%	-2.2%	-29.9%
Coca-Cola	USA	45.3	0.2%	0.0%	-0.8%	-18.2%
McDonald's	USA	184.9	0.0%	-1.9%	-2.2%	-6.4%
3M	USA	154.8	1.3%	-2.1%	0.0%	-12.3%
Merck & Co	USA	77.4	0.8%	-2.8%	1.4%	-15.0%
Microsoft	USA	207.1	-3.1%	-1.7%	10.3%	31.3%
NIKE	USA	96.5	-1.6%	-3.5%	0.0%	-4.8%
Pfizer	USA	35.2	4.1%	2.0%	4.3%	-10.1%
Procter & Gamble	USA	124.1	0.1%	2.0%	7.3%	-0.7%
Travelers	USA	114.2	0.4%	-0.3%	0.8%	-16.6%
UnitedHealth Group	USA	299.7	2.9%	-1.0%	5.1%	1.9%
United Technologies	USA	59.4	-0.5%	-6.3%	-9.2%	-32.8%
Visa	USA	189.0	-1.8%	-4.4%	-1.7%	0.6%
Verizon	USA	54.5	-0.1%	-1.4%	-3.7%	-11.3%
Walmart	USA	129.5	-0.9%	8.9%	10.0%	9.0%
Exxon Mobil	USA	42.7	0.0%	-3.9%	-9.6%	-38.9%

Materials

Company	국가	Close	1D	1W	1M	YTD
BHP Billiton	AUS	37.0	2.2%	3.7%	2.7%	-5.0%
BASF	DEU	50.4	0.6%	-1.0%	-2.2%	-25.2%
Rio Tinto	AUS	99.8	1.9%	4.6%	2.1%	-0.6%
SABIC	SAU	88.2	-0.6%	2.2%	-0.9%	-5.3%
Glencore	GBR	178.4	1.7%	1.9%	3.5%	-24.2%
Vale S.A.	BRA	57.7	1.2%	1.9%	8.0%	8.2%
Air Liquide S.A.	FRA	138.0	2.2%	4.9%	12.1%	9.4%
Nutrien	CAN	45.3	4.9%	0.6%	-8.1%	-34.4%
Shin-Etsu Chemical	JAP	12,820.0	3.3%	2.4%	2.9%	6.3%
LyondellBasell	USA	65.3	0.5%	-4.3%	-1.9%	-30.8%
Air Products & Chemicals	USA	274.4	0.4%	10.2%	16.7%	16.7%
Southern Copper	USA	41.2	-1.1%	1.1%	11.3%	-3.0%
Linde PLC	USA	225.8	-0.1%	0.5%	11.8%	6.1%
Alcoa	USA	11.5	0.9%	0.3%	-0.2%	-46.5%

Industrials

Company	국가	Close	1D	1W	1M	YTD
Honeywell Int'l	USA	143.5	0.7%	-2.5%	-0.7%	-18.9%
Siemens	DEU	107.0	-1.2%	-0.8%	8.5%	-8.2%
Union Pacific	USA	169.2	1.7%	-1.7%	1.8%	-6.4%
Lockheed Martin	USA	353.1	1.1%	-2.6%	-7.5%	-9.3%
UPS	USA	113.8	-1.1%	-1.4%	12.1%	-2.8%
Airbus	FRA	67.9	3.7%	0.2%	1.3%	-48.0%
Fedex	USA	156.2	-1.5%	0.0%	17.7%	3.3%
General Dynamics	USA	142.8	0.6%	-3.8%	-4.3%	-19.0%
Raytheon	USA	117.0	0.0%	0.0%	0.0%	-46.8%
Northrop Grumman	USA	292.4	0.1%	-6.4%	-8.0%	-15.0%
Vinci	FRA	82.0	1.9%	-3.0%	-1.2%	-17.2%
Illinois Tool Works	USA	174.8	0.4%	-1.6%	6.0%	-2.7%
Deutsche Post	DEU	34.1	-0.3%	0.5%	11.9%	0.2%
Canadian National Railway	CAN	122.0	0.1%	1.3%	2.1%	3.9%

Energy

Company	국가	Close	1D	1W	1M	YTD
Royal Dutch Shell	GBR	1,279.2	2.6%	-3.2%	-5.3%	-42.8%
Petro China	HKG	2.8	0.4%	-4.5%	4.1%	-29.2%
Total	FRA	33.7	1.2%	-3.9%	-3.9%	-31.5%
BP	GBR	296.7	2.0%	-5.1%	-8.2%	-37.1%
China Petroleum	HKG	3.4	0.3%	-2.0%	0.3%	-27.1%
Schlumberger	USA	17.4	-2.3%	-7.3%	-8.5%	-56.8%
Petrobras	BRA	22.2	-1.6%	-1.6%	7.6%	-26.6%
Reliance Industries	IND	1,935.0	3.0%	4.5%	21.8%	29.4%
Equinor	NOR	138.9	0.7%	-0.1%	-3.6%	-20.9%
Shenhua Energy	HKG	13.6	0.0%	-2.6%	8.5%	-16.7%
Conocophillips	USA	39.7	-0.1%	-4.7%	-9.3%	-39.0%
CNOOC	HKG	8.9	2.4%	-3.4%	0.6%	-31.5%
ENI S.P.A.	ITA	8.7	2.0%	-1.1%	0.9%	-37.5%
EOG Resources Inc	USA	45.0	-1.0%	-10.8%	-14.5%	-46.3%
Rosneft Oil Co.	RUS	355.0	-2.5%	-3.8%	-5.6%	-21.1%
Gazprom	RUS	195.7	-2.6%	-2.1%	-0.5%	-23.7%
Lukoil	RUS	4,926.5	-3.4%	-10.2%	-7.9%	-20.1%
Suncor Energy	CHN	22.1	0.7%	-3.5%	-11.1%	-48.1%
Enterprise Products Partners	USA	17.1	-0.7%	-2.8%	-9.9%	-39.2%
Enbridge	CHN	40.4	0.6%	-2.0%	-4.1%	-21.8%
Occidental Petroleum	USA	16.2	-3.3%	-11.1%	-12.6%	-60.8%

Consumer Discretionary

Company	국가	Close	1D	1W	1M	YTD
Amazon	USA	3,104.0	-3.0%	1.5%	22.0%	68.0%
Toyota Motor	JAP	6,762.0	3.0%	-1.4%	-1.3%	-12.3%
Comcast	USA	40.5	0.1%	0.5%	2.7%	-9.9%
LVMH	FRA	408.4	1.9%	1.1%	7.7%	-1.4%
Netflix	USA	525.5	-4.2%	6.4%	25.7%	62.4%
Naspers	ZAF	326,000.0	0.6%	2.5%	9.4%	42.3%
Booking Holdings	USA	1,686.8	-1.2%	-1.0%	3.9%	-17.9%
Inditex	ESP	23.4	1.0%	-4.3%	-4.3%	-25.8%
Volkswagen	DEU	142.9	-3.0%	-2.7%	-2.3%	-17.5%
Daimler	DEU	36.4	-0.9%	-3.3%	0.2%	-26.2%
Charter Comm.	USA	533.8	-0.8%	1.4%	2.1%	10.0%
Starbucks	USA	72.7	-2.2%	-3.7%	-4.9%	-17.4%
Adidas	DEU	237.6	0.6%	-3.9%	2.1%	-18.0%
Lowe's	USA	136.6	-0.6%	0.6%	8.3%	14.0%
Tesla	USA	1,497.1	-3.1%	9.1%	60.1%	257.9%
TJX	USA	50.4	-1.4%	-4.3%	-4.0%	-17.5%
Marriott International	USA	87.5	-1.1%	-2.6%	-5.2%	-42.2%
Gree Electric Appliances	CHN	59.5	0.8%	-3.0%	0.9%	-9.3%
Carnival	USA	15.3	-5.4%	-2.1%	-23.5%	-69.9%
Sands China	HKG	30.8	1.7%	-5.1%	-5.4%	-26.1%
Nissan Motor	JAP	391.7	4.5%	-5.5%	-7.2%	-38.4%

※ 작성자(SK증권 리서치센터)는 본 조사분석자료에 게재된 내용들이 외부의 부당한 압력이나 간섭없이 신의성실하게 작성되었음을 확인합니다. 자료 제공일 시점에서의 의견 및 추정치로 최종 실적과 오차가 발생할 수 있으며, 투자를 유도할 목적이 아니라 투자판단에 참고가 되는 정보제공을 목적으로 하고 있습니다. 투자시 투자자 자신의 판단과 책임하에 최종결정을 하시기 바랍니다. 본 자료는 당사의 저작물로서 모든 저작권은 당사에게 있으며, 어떠한 경우에도 당사의 동의 없이 복제, 대여, 전송, 재배포 될 수 없습니다.

MORNING CALL



2020-07-14 (화)

Consumer Staples

(단위 : 각국 거래소 통화 기준)

Company	국가	Close	1D	1W	1M	YTD
Nestle	CHE	107.5	0.3%	1.4%	4.6%	2.6%
AB Inbev	BEL	47.0	-0.3%	1.2%	4.1%	-35.3%
Unilever	NLD	46.9	1.3%	-1.4%	-1.0%	-8.5%
Pepsico	USA	134.9	0.3%	1.2%	4.6%	-1.3%
Philip Morris	USA	73.5	0.7%	4.1%	4.4%	-13.6%
Kweichow Moutai	CHN	1,782.0	4.0%	11.4%	25.8%	50.6%
BAT	GBR	2,900.0	0.8%	-7.4%	-3.3%	-10.3%
L'oreal	FRA	287.8	-0.3%	-0.9%	9.3%	9.0%
Altria Group	USA	40.2	-0.1%	1.5%	2.8%	-19.4%
AmBev	BRA	14.0	-5.7%	-2.5%	3.2%	-25.0%
Diageo	GBR	2,782.5	0.8%	0.9%	0.1%	-13.1%
Costco Wholesale	USA	322.9	-1.0%	3.7%	8.1%	9.9%
Kraft Heinz	USA	32.5	0.7%	1.6%	2.2%	1.2%
CVS Health	USA	62.6	0.0%	-3.6%	-2.4%	-15.7%
Mondelez International	USA	51.7	0.4%	0.1%	1.8%	-6.2%

Telecommunication Services

(단위 : 각국 거래소 통화 기준)

Company	국가	Close	1D	1W	1M	YTD
AT&T	USA	29.8	-1.2%	-2.4%	-2.4%	-23.8%
China Mobile	HKG	55.1	0.4%	-4.9%	1.6%	-15.9%
NTT Docomo	JAP	2,950.5	0.5%	1.0%	2.8%	-2.9%
Nippon Telegraph	JAP	2,543.5	1.1%	0.9%	2.1%	-7.7%
Softbank	JAP	6,532.0	4.2%	10.4%	28.8%	37.3%
Deutsche Telekom	DEU	14.9	-0.4%	-1.1%	1.6%	2.0%
Vodafone	GBR	124.7	1.1%	-4.2%	-1.1%	-15.0%
KDDI	JAP	3,310.0	1.4%	2.1%	4.6%	1.8%
America Movil SAB	MEX	14.0	0.1%	-7.3%	-8.7%	-7.0%
T-Mobile	USA	104.5	-2.4%	-2.1%	2.3%	33.5%
Telefonica	ESP	4.1	2.1%	-3.0%	-10.1%	-34.4%
Orange	FRA	10.7	1.6%	-2.6%	2.4%	-18.7%
Singapore Telecom	SGP	2.5	-0.4%	-1.6%	-2.0%	-25.8%
Emirates Telecom	ARE	16.7	-0.1%	0.4%	2.1%	2.1%
Saudi Telecom	SAU	97.0	-1.0%	-1.7%	-2.2%	-3.8%
Bell Canada Enterprises	CAN	55.9	1.3%	-0.4%	-2.5%	-7.1%

Health Care

(단위 : 각국 거래소 통화 기준)

Company	국가	Close	1D	1W	1M	YTD
Novartis	CHE	82.2	0.2%	-1.5%	2.4%	-10.6%
Roche Holding	CHE	336.9	1.5%	1.3%	3.5%	7.3%
AbbVie	USA	97.9	1.1%	-1.2%	5.8%	10.5%
Amgen	USA	250.0	0.4%	-2.4%	14.7%	3.7%
Novo Nordisk	DNK	434.5	0.6%	-0.5%	0.6%	12.4%
Abbott Laboratories	USA	93.1	0.1%	0.1%	4.6%	7.2%
Medtronic	USA	92.8	2.2%	-0.5%	-0.5%	-18.2%
Bristol Myers Squibb	USA	57.8	0.6%	-4.1%	2.8%	-10.0%
Sanofi	FRA	91.0	2.3%	-1.6%	2.2%	1.5%
Gilead Sciences	USA	76.7	0.5%	-0.1%	4.8%	18.0%
Bayer	DEU	63.4	-0.6%	-5.4%	-4.0%	-13.0%
GlaxoSmithKline	GBR	1,597.4	1.4%	-3.2%	-0.1%	-10.2%
Astrazeneca	GBR	8,568.0	0.7%	-1.1%	4.5%	12.6%
Thermo Fisher	USA	378.9	-1.0%	-0.9%	11.5%	16.6%
Eli Lilly & Co.	USA	162.1	-0.8%	-2.9%	12.9%	23.3%
Celgene	USA	108.2	0.0%	0.0%	0.0%	0.0%

Utilities

(단위 : 각국 거래소 통화 기준)

Company	국가	Close	1D	1W	1M	YTD
Nextera Energy	USA	256.2	-1.3%	3.8%	3.8%	5.8%
Enel S.P.A	ITA	8.1	1.1%	2.6%	10.6%	14.8%
Yangtze Power	CHN	19.2	1.4%	-0.8%	9.3%	4.2%
Duke Energy	USA	81.4	0.1%	2.0%	-6.1%	-10.7%
Iberdrola	ESP	10.8	0.7%	-0.2%	10.8%	17.6%
Southern Co/the	USA	53.2	-0.1%	1.1%	-5.3%	-16.5%
Dominion Energy	USA	73.7	0.1%	0.1%	-11.4%	-11.0%
EDF	FRA	9.4	1.9%	5.4%	15.4%	-5.1%
Engie	FRA	11.1	1.7%	-2.5%	1.5%	-22.8%
Exelon	USA	37.5	0.2%	0.2%	-1.2%	-17.8%
National Grid	GBR	870.0	-0.1%	-5.1%	-5.0%	-7.9%
AEP	USA	84.8	0.7%	3.2%	3.6%	-10.3%
HK & China Gas	HKG	11.6	-1.5%	-5.2%	-7.5%	-20.0%
Sempra Energy	USA	120.2	0.8%	-0.2%	-3.1%	-20.7%

Information Technology

(단위 : 각국 거래소 통화 기준)

Company	국가	Close	1D	1W	1M	YTD
Alphabet	USA	1,512.2	-1.7%	0.8%	7.0%	12.9%
Tencent	HKG	541.0	-1.0%	4.0%	22.7%	44.0%
Alibaba	USA	251.7	-3.6%	4.9%	15.6%	18.7%
Facebook	USA	239.0	-2.5%	-0.5%	4.6%	16.4%
Taiwan Semicon	TWN	354.5	1.7%	4.9%	12.2%	7.1%
Oracle	USA	57.0	-0.7%	0.7%	9.9%	7.6%
Nvidia	USA	402.1	-4.1%	2.2%	12.5%	70.9%
SAP	DEU	133.0	-1.8%	2.0%	15.4%	10.5%
Adobe Systems	USA	442.5	-5.1%	-2.2%	8.8%	34.2%
Texas Instruments	USA	128.8	-1.3%	-0.5%	3.9%	0.4%
Broadcom	USA	311.3	-2.5%	-2.3%	3.7%	-1.5%
Paypal	USA	171.5	-3.9%	-2.7%	10.5%	58.6%
ASML	NLD	353.5	1.4%	2.9%	15.5%	34.1%
Baidu	USA	127.8	-3.4%	-3.8%	10.0%	1.1%
Qualcomm	USA	91.3	-1.3%	-1.7%	7.1%	3.5%
Micron Technology	USA	49.5	-2.4%	-2.9%	1.6%	-8.0%
Tokyo Electron	JAP	29,270.0	-1.1%	-0.8%	26.4%	22.3%
Nintendo	JAP	48,800.0	0.2%	-3.2%	2.4%	11.0%
Applied Materials	USA	61.5	-1.7%	-3.1%	8.8%	0.8%

Financials

(단위 : 각국 거래소 통화 기준)

Company	국가	Close	1D	1W	1M	YTD
Berkshire Hathaway	USA	276,015.0	0.8%	0.7%	1.7%	-18.7%
Ind&Comm BOC	CHN	5.2	-0.2%	-7.0%	-0.2%	-11.4%
Bank of America	USA	24.2	0.7%	2.2%	-2.4%	-31.3%
Construction BOC	HKG	6.3	-1.3%	-3.2%	1.8%	-6.2%
Wells Fargo	USA	25.4	-0.2%	-0.3%	-9.2%	-52.8%
PingAn Insurance	HKG	88.2	0.3%	2.3%	9.4%	-4.3%
Agricultural Bank	HKG	2.9	-1.0%	-7.9%	-4.9%	-14.6%
HSBC Holdings	GBR	380.8	0.8%	-6.8%	0.1%	-35.7%
Citi Group	USA	52.2	-0.9%	0.4%	-0.1%	-34.7%
Bank of China	HKG	2.8	-0.4%	-11.4%	-3.4%	-15.9%

Real Estate

(단위 : 각국 거래소 통화 기준)

Company	국가	Close	1D	1W	1M	YTD
American Tower	USA	255.9	-3.2%	-3.8%	-0.8%	11.4%
China Vanke	HKG	27.6	0.0%	-5.0%	10.4%	-17.0%
Simon Property	USA	63.7	-0.5%	-7.6%	-16.2%	-57.2%
SHKP Ltd	HKG	97.9	-0.3%	-6.0%	-2.4%	-17.9%
Country Garden	HKG	10.4	-1.3%	-6.6%	5.4%	-16.5%
Crown Castle Int'l	USA	166.9	-2.7%	-4.2%	1.5%	17.4%
China Evergrande	HKG	23.9	0.8%	-14.6%	23.1%	10.6%
Overseas land&Invest	HKG	25.1	-0.6%	-6.9%	3.9%	-17.3%

※ 작성자(SK증권 리서치센터)는 본 조사분석자료에 게재된 내용들이 외부의 부당한 압력이나 간섭없이 신의성실하게 작성되었음을 확인합니다. 자료 제공일 시점에서의 의견 및 추정치로 최종 실적과 오차가 발생할 수 있으며, 투자를 유도할 목적이 아니라 투자판단에 참고가 되는 정보제공을 목적으로 하고 있습니다. 투자시 투자자 자신의 판단과 책임하에 최종결정을 하시기 바랍니다. 본 자료는 당사의 저작물로서 모든 저작권은 당사에게 있으며, 어떠한 경우에도 당사의 동의 없이 복제, 대여, 전송, 재배포 될 수 없습니다.

