

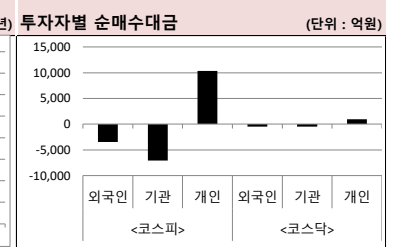
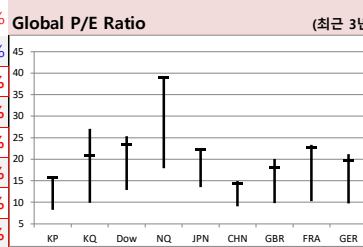
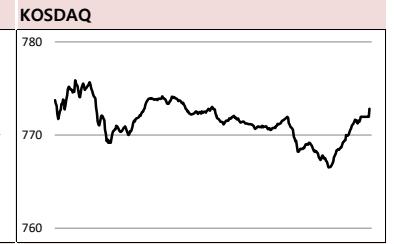
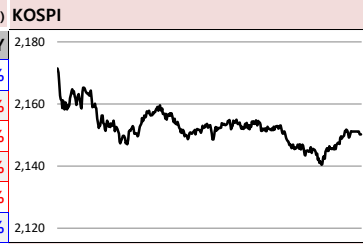
MORNING CALL

SK securities



2020-07-13 (월)

Global Indices		(단위: pt, 10억 원지통화)								
	Close	시가총액	1D	1W	1M	3M	YTD	3Y		
KOSPI	2,150.3	1,401,982.4	-0.8%	-0.1%	-2.1%	17.1%	-2.2%	-10.3%		
KOSDAQ	772.8	285,936.7	0.0%	2.7%	1.9%	25.5%	15.4%	17.8%		
Dow Jones	26,075.3	8,255.6	1.4%	1.0%	-3.4%	9.9%	-8.6%	21.8%		
Nasdaq	10,617.4	16,625.9	0.7%	4.0%	6.0%	30.2%	18.3%	71.4%		
S&P 500	3,185.0	27,539.4	1.0%	1.8%	-0.2%	14.2%	-1.4%	31.3%		
UK	6,095.4	1,662.5	0.8%	-1.0%	-3.7%	4.3%	-19.2%	-16.8%		
Germany	12,633.7	1,155.3	1.2%	0.8%	0.8%	19.6%	-4.6%	1.6%		
France	4,970.5	1,572.2	1.0%	-0.7%	-1.6%	10.3%	-16.9%	-3.3%		
Japan	22,290.8	339,049.9	-1.1%	-0.1%	-3.6%	15.2%	-5.8%	10.4%		
China	3,383.3	39,857.5	-1.9%	7.3%	14.9%	19.7%	10.9%	5.6%		
Brazil	100,031.8	3,246.9	0.9%	3.4%	5.6%	28.8%	-13.5%	56.7%		
Vietnam	871.2	3,043,502.6	-0.6%	2.8%	-3.2%	14.6%	-9.3%	13.2%		
India	36,594.3	71,374.0	-0.4%	1.6%	6.9%	17.4%	-11.4%	15.3%		
Russia	2,800.9	38,037.1	0.7%	0.0%	0.6%	3.7%	-8.0%	44.6%		



Global Market
미국 증시 - 롬데시비르가 코로나19 사망률을 크게 낮춘다는 소식에 상승
 • 길리어드 사이언스, 롬데시비르를 투여할 경우 코로나19로 인한 사망률이 약 40% 낮아진다고 밝힘
 • 코로나19 치료제 소식으로 경제활동 정상화 우려가 줄어들며 미국 3대 항공주 상승장 주도

China Region Market
중국 증시 - 중국 전국사회보장기금 등이 보유 주식을 매도할 거란 소식에 하락
 • 전국사회보장기금이사회, 중국인민보험 주식을 최대 70억위안 처분할 계획이라고 밝힘
 • 미국 국무부, 인권탄압을 이유로 신장 지역 중국 공산당 간부 3명에 비자 제한

유럽 증시 - 봉쇄완화에 따른 산업지표 개선에 상승
 • 코로나19 억제를 위해 취했던 봉쇄조치를 완화한 효과가 나타나자 일제히 상승
 • 프랑스 5월 제조업 지표 전월대비 +22%, 이탈리아 산업생산 지수 전월대비 +42% 급등

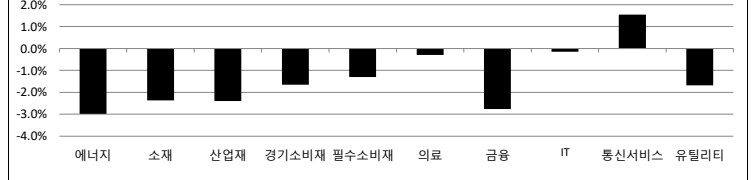
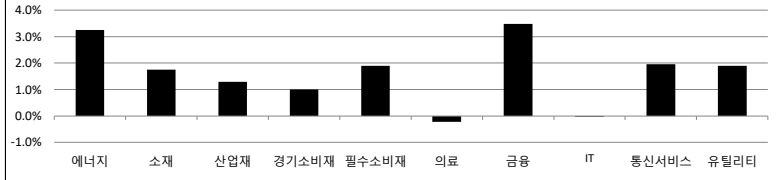
Today's Event
 • 미, 민주당 전당대회
 • 중, 6월 자동차 판매
 • 한국제지 상장 폐지
 • 해상산업 신주상장 (한국제지 흡수합병)
 • 솔트룩스 공모청약
 • 소마젠 신규상장 예정
 • 티에스아이 공모청약

일본 증시 - 일본 내 코로나19 확산세가 거세지며 하락
 • 도쿄 하루 신규 확진자 수 243명, 사상 최대 기록으로 도쿄내 하루 신규 감염자 이틀째 200명 상회
 • 일본 수출기업 실적에 악재인 엔화 강세도 증시에 부정적으로 작용

국내 증시 - 미국의 코로나19 확진자 수 급증하며 경기회복 지연 우려에 하락
 • 미국 코로나19 일일 확진자가 6만5천여명으로 역대 최다치를 기록
 • 네이버(+4.00%), 한국형 뉴딜정책 기대감과 함께 코로나19 수혜 기대감에 신고가, 시총 3위 등극

S&P 500 Sector		1D	1W	1M	3M	YTD	2Y	3Y
에너지		3.3%	-4.6%	-16.0%	4.1%	-40.8%	-51.7%	-43.2%
소재		1.7%	0.8%	-0.5%	12.9%	-5.4%	-0.4%	7.0%
산업재		1.3%	-1.4%	-6.0%	7.6%	-16.4%	-5.7%	-2.2%
경기소비재		1.0%	4.8%	6.1%	31.4%	14.2%	26.8%	58.7%
필수소비재		1.9%	2.5%	0.4%	3.7%	-4.3%	14.9%	11.2%
의료		-0.2%	-0.9%	-1.7%	6.1%	-1.2%	17.6%	28.6%
금융		3.5%	2.2%	-6.4%	0.4%	-23.7%	-13.1%	-5.4%
IT		0.0%	2.7%	4.0%	26.8%	18.0%	51.7%	98.7%
통신서비스		2.0%	4.7%	2.8%	21.7%	5.9%	28.9%	29.2%
유틸리티		1.9%	-0.2%	-4.9%	-5.1%	-10.6%	10.3%	12.6%

Korea Sector		1D	1W	1M	3M	YTD	2Y	3Y
에너지		-3.0%	-2.4%	-3.7%	11.4%	-22.6%	-34.2%	-31.7%
소재		-2.4%	3.0%	6.7%	33.0%	8.6%	-12.5%	-14.7%
산업재		-2.4%	-5.5%	-10.2%	14.6%	-16.9%	-20.7%	-33.6%
경기소비재		-1.7%	-0.6%	-10.5%	4.6%	-22.1%	-18.3%	-29.3%
필수소비재		-1.3%	-2.7%	-5.0%	4.6%	-6.5%	-24.1%	-20.0%
의료		-0.3%	1.0%	10.6%	42.5%	59.4%	8.8%	74.4%
금융		-2.8%	-3.3%	-12.1%	5.0%	-29.9%	-39.3%	-46.0%
IT		-0.1%	-1.3%	-4.7%	8.7%	-3.2%	13.4%	11.9%
통신서비스		1.5%	8.1%	20.6%	64.2%	57.9%	127.0%	101.2%
유틸리티		-1.7%	-3.4%	-14.7%	-1.4%	-32.6%	-42.7%	-55.2%



Fixed Income		Commodity				Currency								
	Close	1D	1M	YTD		Close	1D	1M	YTD		Close	1D	1M	YTD
국고채 3년	0.846	0.6	0.9	-50.9	국제유가(WTI)	40.55	2.3%	2.4%	-33.6%	달러인덱스(pt)	96.65	0.0%	0.7%	0.2%
국고채 10년	1.397	0.0	1.2	-27.5	VIX Index	27.29	-6.7%	-1.0%	98.0%	원/달러(원)	1,204.45	0.7%	1.1%	4.2%
미국채 2년	0.153	0.2	-1.4	-141.6	천연가스	1.81	1.5%	1.4%	-17.5%	엔/달러(엔)	106.93	-0.3%	-0.2%	-1.7%
미국채 10년	0.645	3.1	-8.2	-127.3	CRB상품지수	141.52	0.8%	1.6%	-23.8%	달러/유로(달러)	1.13	0.1%	-0.7%	0.8%
일본 국채 10년	0.027	-0.4	0.2	3.8	금(Comex)	1,801.90	-0.1%	5.2%	18.3%	원/홍콩달러(원)	155.36	0.7%	1.1%	4.8%
중국 국채 10년	2.901	0.0	15.5	-30.3	BDI(Baltic Dry)	1,810.00	0.0%	136.9%	66.1%	원/위안(원)	171.82	0.4%	1.9%	3.6%
독일 국채 10년	-0.465	-0.2	-13.4	-27.9	구리	288.70	2.1%	8.7%	3.2%	달러/파운드(달러)	1.26	0.1%	-1.0%	-4.8%

※ 작성자(SK증권 리서치센터)는 본 조사분석자료에 게재된 내용들이 외부의 부당한 압력이나 간섭없이 신의성실하게 작성되었음을 확인합니다. 자료 제공일 시점에서의 의견 및 추정치로 최종 실적과 오차가 발생할 수 있으며, 투자를 유도할 목적이 아니라 투자판단에 참고가 되는 정보제공을 목적으로 하고 있습니다. 투자시 투자자 자신의 판단과 책임하에 최종결정을 하시기 바랍니다. 본 자료는 당사의 저작물로서 모든 저작권은 당사에게 있으며, 어떠한 경우에도 당사의 동의 없이 복제, 대외, 전송, 재배포 될 수 없습니다.



MORNING CALL



2020-07-13, (월)

일일 상승률 상위 종목			일일 하락률 상위 종목		
종목명	시가총액	수익률	종목명	시가총액	수익률
EDGC	5,426	29.9%	비디아이	1,022	-14.3%
케이피에스	2,419	24.2%	에스티팜	8,572	-8.5%
알에프텍	2,862	22.3%	빅텍	1,905	-8.4%
백광산업	1,494	21.8%	메디톡스	12,218	-6.8%
휴마시스	4,056	21.4%	효성티앤씨	5,410	-6.7%
씨니전자	1,422	19.5%	금호에이치티	1,444	-6.3%
신풍제약	25,777	18.2%	알서포트	5,050	-6.1%
맥아이씨에스	2,213	16.0%	제이엔케이히터	1,829	-6.1%
디지털조선	1,024	16.0%	조광피혁	3,604	-6.1%
씨젠	45,254	15.3%	NEW	1,702	-5.9%
메디아나	1,843	15.1%	메디포스트	3,928	-5.6%
랩지노믹스	2,925	12.9%	팅크웨어	1,004	-5.6%
게임빌	2,292	12.1%	넵툰	1,706	-5.6%
디알젬	2,310	12.1%	KG동부제철	12,251	-5.4%
녹십자	19,750	11.9%	세화피앤씨	1,062	-5.2%
다우기술	10,454	11.5%	티웨이항공	2,008	-5.1%
엑세스바이오	1,256	11.1%	윌라홀딩스	22,114	-5.1%
보해양조	1,122	11.1%	화승엔터프라이즈	6,296	-5.0%
안랩	5,878	10.8%	우리들휴브레인	1,167	-5.0%
우주일렉트로	2,856	10.6%	상상인	3,558	-4.9%

25만

뭔가 좋아하는 사람들이 벌써 이렇게나

시럽웰스 회원

25만 돌파!

시럽웰스 외 250,000명이 좋아합니다.

스마트하게 돈 버는 지갑, 시럽웰스

membership Wealth

주요 투자자별 매매수/순매도 상위 종목 (단위: 억원)

<외국인 순매수 상위>			<외국인 순매도 상위>			<기관 순매수 상위>			<기관 순매도 상위>			<개인 순매수 상위>			<개인 순매도 상위>		
종목명	매수대금	종목명	매도대금	종목명	매수대금	종목명	매도대금	종목명	매수대금	종목명	매도대금	종목명	매수대금	종목명	매도대금		
삼성전자	846.6	카카오	-1,167.5	에스티팜	232.8	삼성전자	-1,895.3	카카오	1,682.5	씨젠	-238.5						
씨젠	454.1	NAVER	-753.7	삼양식품	54.8	카카오	-469.4	삼성전자	1,114.8	LG전자	-131.7						
메디톡스	44.4	LG화학	-641.3	에스엠	52.9	SK하이닉스	-400.8	NAVER	971.5	메디톡스	-97.3						
LG전자	104.5	에스티팜	-502.4	롯데정밀화학	50.7	NAVER	-260.5	LG화학	702.2	DB하이텍	-96.3						
DB하이텍	96.0	현대차	-214.7	메디톡스	49.8	현대차	-244.1	현대차	482.9	하이트진로	-94.9						
NHN한국사이버결제	72.7	셀트리온헬스케어	-201.2	이마트	45.2	씨젠	-195.8	SK하이닉스	465.2	녹십자	-85.0						
넷마블	69.0	SK이노베이션	-188.1	하이트진로	42.8	셀트리온	-193.3	SK이노베이션	287.4	동진세미켐	-82.9						
CJ일일제당	67.4	한국전력	-164.6	이녹스첨단소재	40.8	삼성SDI	-174.2	셀트리온헬스케어	281.6	파미셀	-81.5						
하이트진로	59.4	신한지주	-156.1	한진칼	39.7	아모레퍼시픽	-154.4	에스티팜	269.1	NHN한국사이버결제	-81.2						
파미셀	56.2	포스코케미칼	-109.4	SKC	33.6	POSCO	-139.3	신한지주	255.8	이녹스첨단소재	-69.5						
삼성전기	56.1	셀트리온	-86.9	LG전자	28.6	KB금융	-119.8	셀트리온	244.6	엔지켐생명과학	-63.3						
알테오젠	55.9	POSCO	-77.7	해성디에스	28.4	현대모비스	-119.1	POSCO	217.2	CJ일일제당	-60.3						
녹십자	54.3	SK	-67.2	녹십자	28.2	롯데케미칼	-110.8	한국전력	209.9	한진칼	-59.3						
엔지켐생명과학	51.3	삼성화재	-65.9	아이에스동서	26.0	SK이노베이션	-108.1	현대모비스	186.0	에스엠	-56.3						
JYP Ent.	47.8	현대모비스	-64.2	와이슬	24.9	하나금융지주	-103.9	아모레퍼시픽	161.3	알테오젠	-54.0						
메디톡스	44.4	한화솔루션	-62.8	한샘	24.3	삼성전기	-99.3	삼성SDI	160.5	넷마블	-52.6						
윌라홀딩스	40.0	우리금융지주	-59.1	메디아나	22.5	신한지주	-99.2	KB금융	149.0	해성디에스	-45.0						
강원랜드	36.6	SK하이닉스	-57.2	고려아연	20.5	삼성바이오로직스	-87.7	포스코케미칼	146.4	디알젬	-42.5						
이녹스첨단소재	33.8	삼성생명	-54.8	노바렉스	17.4	삼성물산	-87.4	엔씨소프트	136.3	한샘	-40.5						

후강통(Shanghai-Hongkong Link) 시가총액 상위기업 수익률 (단위: CNY, %) 선강통(Shenzhen-Hongkong Link) 시가총액 상위기업 수익률 (단위: CNY, %)

코드	종목명	시가총액(M)	Close	수익률	코드	종목명	시가총액(M)	Close	수익률
601318 C1 Equity	PING AN INSURANCE GROUP CO	1,483,002.2	82.34	-4.17%	000651 C2 Equity	GREE ELECTRIC APPLIANCES I-A	354,868.0	58.99	-1.39%
600519 C1 Equity	KWEICHOW MOUTAI CO LTD-A	2,152,934.6	1,713.85	0.46%	002475 C2 Equity	LUXSHARE PRECISION INDUST	392,284.0	56.17	-0.21%
600276 C1 Equity	JIANGSU HENGRUI MEDICINE C-A	527,225.6	99.35	0.85%	002415 C2 Equity	HANGZHOU HIKVISION DIGITA	345,391.6	36.96	-3.65%
600009 C1 Equity	SHANGHAI INTERNATIONAL AIR-	145,581.7	75.55	-0.36%	000063 C2 Equity	ZTE CORP-A	191,178.3	44.94	-4.63%
600050 C1 Equity	CHINA UNITED NETWORK-A	161,022.4	5.19	-3.17%	000858 C2 Equity	WULIANGYE YIBIN CO LTD-A	803,492.9	207.00	1.61%
601888 C1 Equity	CHINA INTERNATIONAL TRAVEL-	397,309.2	203.49	5.01%	000333 C2 Equity	MIDEA GROUP CO LTD-A	444,229.7	63.40	-2.43%
603993 C1 Equity	CHINA MOLYBDENUM CO LTD-A	86,582.2	4.29	-5.09%	000002 C2 Equity	CHINA VANKE CO LTD -A	330,838.9	29.17	-4.77%
600585 C1 Equity	ANHUI CONCH CEMENT CO LTD-	294,351.3	57.18	-3.48%	300015 C2 Equity	AIER EYE HOSPITAL GROUP CO	189,310.4	45.93	-0.91%
600030 C1 Equity	CITIC SECURITIES CO-A	378,330.0	31.77	-3.96%	002714 C2 Equity	MUYUAN FOODSTUFF CO LTD-	335,093.9	89.41	-1.48%
603160 C1 Equity	SHENZHEN GOODIX TECHNOLOG	118,497.9	259.47	-3.87%	002027 C2 Equity	FOCUS MEDIA INFORMATION I	88,360.8	6.02	-1.15%

※ 작성자(SK증권 리서치센터)는 본 조사분석자료에 게재된 내용들이 외부의 부당한 압력이나 간섭없이 신의성실하게 작성되었음을 확인합니다. 자료 제공일 시점에서의 의견 및 추정치로 최종 실적과 오차가 발생할 수 있으며, 투자를 유도할 목적이 아니라 투자판단에 참고가 되는 정보제공을 목적으로 하고 있습니다. 투자시 투자자 자신의 판단과 책임하에 최종결정을 하시기 바랍니다. 본 자료는 당사의 저작물로서 모든 저작권은 당사에게 있으며, 어떠한 경우에도 당사의 동의 없이 복제, 대여, 전송, 재배포 될 수 없습니다.



MORNING CALL



2020-07-13 (월)

코스피 & 코스닥 섹터별 시가총액 상위 종목 수익률(국내)

(단위 : 억원 / 원)

섹터	코드	종목명	시가총액	Close	1D	1W	YTD	코드	종목명	시가총액	Close	1D	1W	YTD
에너지 Energy	A096770	SK이노베이션	120,668	130,500	-3.0%	-1.1%	-13.0%	A009830	한화솔루션	36,129	22,600	0.7%	19.9%	19.9%
	A010950	S-Oil	69,464	61,700	-2.8%	-3.6%	-35.3%	A002380	KCC	11,819	133,000	-2.9%	-1.1%	-35.1%
	A078930	GS	32,520	35,000	-3.2%	-5.3%	-32.2%	A011780	금호석유	21,845	71,700	-3.5%	-3.6%	-7.5%
	A018670	SK가스	6,683	72,400	-1.9%	-1.4%	-14.4%	A047050	포스코인터내셔널	17,087	13,850	-0.4%	-2.8%	-25.7%
	A002960	한국셀섹유	2,990	230,000	-0.2%	-2.3%	-28.8%	A010060	OCI	10,804	45,300	-4.6%	12.0%	-27.6%
	A017940	E1	2,363	34,450	-3.9%	1.2%	-28.7%	A011790	SKC	26,424	70,400	1.2%	14.1%	38.0%
소재 Materials	A051910	LG화학	373,433	529,000	-1.9%	4.3%	66.6%	A036490	SK머티리얼즈	20,958	198,700	-0.7%	-0.6%	7.1%
	A005490	POSCO	158,680	182,000	-3.5%	0.3%	-23.0%	A036830	솔브레인홀딩스	16,685	95,900	0.0%	0.0%	13.8%
	A010130	고려아연	70,479	373,500	-1.2%	2.6%	-12.1%	A178920	PI첨단소재	8,531	29,050	0.4%	0.7%	-17.0%
	A011170	롯데케미칼	57,411	167,500	-3.2%	-2.6%	-25.2%	A005290	동진세미켐	15,630	30,400	7.0%	11.0%	81.5%
	A004020	현대제철	27,290	20,450	-3.8%	-2.9%	-35.0%	A278280	천보	9,940	99,400	-0.2%	8.0%	61.4%
	A003410	쌍용양회	24,740	4,910	-1.4%	-4.3%	-13.4%	A078130	국일제지	7,177	5,680	1.3%	0.0%	-5.0%
산업재 Industrials	A028260	삼성물산	195,297	104,500	-2.3%	-6.7%	-3.7%	A010140	삼성중공업	34,776	5,520	-4.0%	-6.1%	-24.1%
	A034730	SK	169,217	240,500	-1.2%	-11.6%	-8.2%	A000720	현대건설	37,193	33,400	-2.2%	-3.2%	-21.0%
	A003550	LG	117,166	67,900	-3.1%	-5.4%	-8.0%	A004990	롯데지주	31,735	30,250	-4.0%	-5.0%	-22.3%
	A009540	한국조선해양	59,237	83,700	-2.9%	-5.4%	-33.8%	A047810	한국항공우주	23,199	23,800	-2.1%	-1.2%	-30.1%
	A086280	현대글로비스	38,813	103,500	-3.3%	-1.4%	-27.6%	A012750	에스원	32,299	85,000	-3.1%	-4.6%	-9.3%
	A267250	현대중공업지주	36,653	232,000	-3.7%	-6.1%	-31.4%	A000120	CJ대한통운	37,868	166,000	0.0%	2.8%	7.1%
자유소비재 Consumer Discretionary	A005380	현대차	210,036	98,300	-1.3%	-0.9%	-18.4%	A028300	에이치엘비	45,802	87,000	-1.3%	-4.7%	-14.6%
	A012330	현대모비스	182,980	192,500	-2.5%	-1.5%	-24.8%	A035760	CJ ENM	27,609	125,900	-1.9%	10.7%	-21.1%
	A000270	기아차	129,919	32,050	-1.4%	-0.3%	-27.7%	A034230	파라다이스	11,459	12,600	-0.8%	-3.8%	-36.2%
	A066570	LG전자	111,608	68,200	0.7%	4.9%	-5.4%	A028150	GS홈쇼핑	7,068	107,700	-1.7%	-4.3%	-27.5%
	A035250	강원랜드	49,741	23,250	0.4%	5.7%	-21.5%	A025980	아난티	8,570	10,100	-1.5%	-7.8%	-2.9%
	A021240	코웨이	51,660	70,000	-1.8%	-8.5%	-24.8%	A033290	코웰패션	5,160	5,830	-1.2%	3.2%	3.4%
필수소비재 Consumer Staples	A051900	LG생활건강	202,256	1,295,000	-0.9%	-6.2%	2.7%	A282330	BGF리테일	22,383	129,500	-4.4%	-9.1%	-23.6%
	A033780	KT&G	106,814	77,800	-1.0%	-2.5%	-17.1%	A139480	이마트	30,385	109,000	0.0%	1.4%	-14.5%
	A090430	아모레퍼시픽	91,780	157,000	-3.4%	-6.0%	-21.5%	A007070	GS리테일	28,182	36,600	-0.7%	-1.1%	-6.8%
	A002790	아모레G	42,054	51,000	-3.0%	-4.3%	-38.3%	A007310	오뚜기	20,658	573,000	-0.5%	0.0%	3.4%
	A271560	오리온	58,118	147,000	-2.3%	5.0%	39.3%	A000080	하이진트로	31,771	45,300	4.4%	5.4%	56.2%
	A097950	CJ제일제당	58,711	390,000	2.1%	9.2%	54.5%	A026960	동서	15,852	15,900	-1.6%	-1.9%	-8.6%
의료 Health Care	A207940	삼성바이오로직스	483,666	731,000	-1.4%	-5.2%	68.8%	A091990	셀트리온헬스케어	161,096	106,400	-0.4%	-1.5%	100.8%
	A068270	셀트리온	437,878	324,500	0.2%	4.9%	79.3%	A084990	헬릭스미스	15,899	59,400	-2.6%	-6.6%	-20.0%
	A128940	한미약품	28,186	238,000	-1.2%	-4.2%	-19.7%	A145020	휴젤	22,971	181,300	4.7%	9.4%	33.7%
	A008930	한미사이언스	23,104	35,000	1.3%	2.6%	-8.7%	A086900	메디톡스	12,218	204,400	-6.8%	21.7%	-32.1%
	A000100	유한양행	34,097	51,000	0.2%	-2.5%	7.8%	A140410	메지온	15,627	179,500	-2.1%	5.2%	-6.2%
	A069620	대웅제약	12,514	108,000	-0.5%	-13.9%	-21.5%	A067630	에이치엘비생명과학	8,567	18,200	-1.9%	-1.4%	-34.4%
IT Information Technology	A005930	삼성전자	3,146,075	52,700	-0.2%	-1.7%	-5.6%	A032500	케이엠더블유	24,769	62,200	-1.3%	-1.3%	21.7%
	A000660	SK하이닉스	602,786	82,800	-0.2%	-3.0%	-12.0%	A240810	원익IPS	17,081	34,800	0.9%	0.4%	-2.9%
	A018260	삼성에스디에스	138,506	179,000	0.9%	0.9%	-8.0%	A056190	에스에프에이	11,796	32,850	-2.7%	-0.5%	-29.0%
	A006400	삼성SDI	268,869	391,000	-0.5%	2.6%	65.7%	A098460	고영	13,456	98,000	-0.1%	-0.6%	-7.1%
	A034220	LG디스플레이	43,654	12,200	-0.4%	4.7%	-24.9%	A039030	이오테크닉스	13,983	113,500	3.3%	13.5%	9.9%
	A011070	LG이노텍	41,891	177,000	-1.4%	0.6%	26.4%	A218410	RFHIC	9,157	38,400	-2.3%	2.7%	4.2%
	A012510	더존비즈온	32,047	108,000	1.9%	2.9%	33.3%	A058470	리노공업	17,635	115,700	1.1%	-0.5%	79.9%
	A020150	일진머티리얼즈	23,793	51,600	-1.3%	0.6%	20.7%	A046890	서울반도체	8,279	14,200	-1.4%	1.4%	-12.6%
	A307950	현대오일뱅크	7,770	37,000	-1.7%	-3.4%	-26.6%	A006490	인스코비	1,973	2,000	-1.5%	-2.0%	-34.6%
	A017670	SK텔레콤	173,603	215,000	-1.4%	-2.7%	-9.7%	A036630	세종텔레콤	1,675	279	-1.1%	0.4%	-26.8%
통신서비스 Telecommunication Services	A030200	KT	62,406	23,900	0.6%	-1.2%	-11.5%	A065530	전파기지국	2,881	5,450	-1.8%	4.2%	66.2%
	A032640	LG유플러스	52,175	11,950	-1.7%	-2.9%	-15.9%	A000810	삼성화재	84,327	178,000	-4.0%	-2.7%	-26.9%
	A055550	신한지주	138,445	29,000	-2.7%	-3.5%	-33.1%	A086790	하나금융지주	77,312	25,750	-2.8%	-5.5%	-30.2%
금융 Financials	A105560	KB금융	141,167	33,950	-2.2%	-2.4%	-28.8%	A316140	우리금융지주	60,743	8,410	-3.4%	-6.0%	-27.5%
	A032830	삼성생명	89,800	44,900	-2.5%	-0.9%	-39.7%	A015350	부산가스	3,938	35,800	-0.6%	-2.5%	0.3%
	A015760	한국전력	120,047	18,700	-1.6%	-3.6%	-32.7%	A004690	삼천리	2,964	73,100	0.8%	2.2%	-13.5%
유틸리티 Utilities	A036460	한국가스공사	23,771	25,750	-2.3%	-1.9%	-32.0%	A017390	서울가스	3,380	67,600	-1.2%	-2.5%	-4.3%
	A071320	지역난방공사	3,682	31,800	-2.2%	-4.9%	-32.8%	A267290	경동도시가스	967	16,400	-0.9%	-0.6%	-22.8%

※ 작성자(SK증권 리서치센터)는 본 조사분석자료에 게재된 내용들이 외부의 부당한 압력이나 간섭없이 신의성실하게 작성되었음을 확인합니다. 자료 제공일 시점에서의 의견 및 추정치로 최종 실적과 오차가 발생할 수 있으며, 투자를 유도할 목적이 아니라 투자판단에 참고가 되는 정보제공을 목적으로 하고 있습니다. 투자시 투자자 자신의 판단과 책임하에 최종결정을 하시기 바랍니다. 본 자료는 당사의 저작물로서 모든 저작권은 당사에게 있으며, 어떠한 경우에도 당사의 동의 없이 복제, 대여, 전송, 재배포 될 수 없습니다.





2020년 07월 시장 캘린더

월	화	수	목	금	비고
		1 <ul style="list-style-type: none"> · 홍콩 증시 휴장 · 미, FOMC 의사록 공개 · 미, 6월 ADP 취업자 변동 · 미, 6월 ISM 제조업 지수 · 미, 6월 제조업 PMI · 미, 주간 원유재고 · 중, 6월 차이신 제조업 PMI · 독, 6월 실업률 · 영, 6월 CIPS/마켓 제조업 PMI 	2 <ul style="list-style-type: none"> · 6월 소비자물가동향 · 미, 5월 공장주문 · 미, 5월 무역수지 · 미, 6월 고용동향보고서 · 미, 6월 ISM-뉴욕 비즈니스 여건지수 · 미, 주간 신규 실업수당 청구건수 · 미, 주간 원유 채굴장비 수 · 유로존, 5월 실업률 · 유로존, 5월 생산자물가지수 	3 <ul style="list-style-type: none"> · 미국 증시 휴장 · 5월 온라인 쇼핑동향 · 중, 6월 차이신 서비스업 PMI · 유로존, 6월 서비스업 PMI · 독, 6월 서비스업 PMI 	
6 <ul style="list-style-type: none"> · 미, 6월 ISM 비제조업 지수 · 미, 6월 합성 PMI · 미, 6월 서비스업 PMI · 유로존, 5월 소매판매 · 독, 5월 공장수주 	7 <ul style="list-style-type: none"> · 5월 국제수지 · 미, 5월 구인 및 이직 보고서 · 독, 5월 산업생산 · 영, 6월 할리팩스 주택가격지수 	8 <ul style="list-style-type: none"> · 미, 5월 소비자신용지수 · 미, 주간 MBA 모기지 신청건수 · 미, 주간 원유재고 · EU, 수소 전략 발표 	9 <ul style="list-style-type: none"> · 옵션만기일 · 미, 5월 도매재고지수 · 미, 주간 신규 실업수당 청구건수 · 중, 6월 소비자물가지수 · 중, 6월 생산자물가지수 · 독, 5월 무역수지 	10 <ul style="list-style-type: none"> · 미, 6월 생산자물가지수 · 미, 주간 원유 채굴장비 수 	
13 <ul style="list-style-type: none"> · 미, 민주당 전당대회 · 중, 6월 자동차 판매 	14 <ul style="list-style-type: none"> · 미, 6월 소비자물가지수 · 미, 6월 NFIB 소기업 낙관지수 · 중, 6월 무역수지 · 일, 일본은행 금융정책회의 1일차 · 유로존, 5월 산업생산 · 독, 7월 ZEW 경기대기대지수 · 영, 5월 무역수지 · 영, 5월 산업생산 	15 <ul style="list-style-type: none"> · 5월 통화 및 유동성동향 · 5월 예금취급기관 가계대출 · 6월 고용동향 · 6월 수출입물가지수 · 미, 연준 베이지북 공개 · 미, 6월 산업생산 및 수출입물가지수 · 미, 7월 뉴욕주 제조업지수 · 미, 주간 원유재고 · 일, 일본은행 금융정책회의 2일차 	16 <ul style="list-style-type: none"> · 금융통화위원회 · 미, 5월 기업재고 · 미, 6월 소매판매 · 미, 7월 NAHB 주택시장지수 · 미, 7월 필라델피아 연준 제조업지수 · 중, 6월 고정자산투자 및 산업생산 · 중, 2분기 GDP · 유로존, ECB 기준금리결정 · 유로존, 5월 무역 수지 	17 <ul style="list-style-type: none"> · EU 정상회담 · 미, 6월 주택착공, 건축허가 · 미, 7월 미시건대 소비심리 평가지수 · 미, 주간 원유 채굴장비 수 	
20 <ul style="list-style-type: none"> · 중, 7월 대출우대금리 · 독, 6월 생산자물가지수 	21 <ul style="list-style-type: none"> · 6월 생산자물가지수 · 미, 6월 시카고 연방 국가활동지수 	22 <ul style="list-style-type: none"> · 6월 관광통계 · 미, 5월 주택가격지수 · 미, 6월 기준주택판매 · 미, 주간 MBA 모기지 신청건수 · 미, 주간 원유재고 	23 <ul style="list-style-type: none"> · 일본 증시 휴장 · 2분기 실질 국내총생산 · 미, 6월 경기선행지수 · 미, 7월 캔자스 연준 제조업지수 · 미, 주간 신규 실업수당 청구건수 · 영, 6월 소매판매 	24 <ul style="list-style-type: none"> · 일본 증시 휴장 · 미, 6월 신규주택매매 · 미, 7월 합성 PMI 예비치 · 미, 7월 제조업 PMI 예비치 · 미, 7월 서비스업 PMI 예비치 · 미, 주간 원유 채굴장비 수 	
27 <ul style="list-style-type: none"> · 미, 6월 내구재주문 · 미, 7월 달러스 연준 제조업 활동 · 일, BOJ 금융정책결정회의 요약본 · 중, 6월 공업이익 · 독, 7월 IFO 기업한경지수 	28 <ul style="list-style-type: none"> · 6월 무역수지 및 교역조건 · 미, 5월 S&P 코어리직/CS 주택가격지수 · 미, 7월 리치몬드 연방 제조업지수 · 미, 7월 소비자신뢰지수 	29 <ul style="list-style-type: none"> · 5월 인구동향 · 7월 소비자동향조사 · 미, FOMC 회의 발표 · 미, 6월 잠정주택판매지수 · 미, 주간 MBA 모기지 신청건수 · 미, 주간 원유재고 · 유로존, ECB 비통화정책회의 	30 <ul style="list-style-type: none"> · 7월 기업경기실사지수(BSI) · 미, 2분기 GDP 예비치 · 유로존, 6월 실업률 · 유로존, 7월 소비자신뢰지수 확정치 · 독, 7월 실업률 	31 <ul style="list-style-type: none"> · 6월 산업활동동향 · 6월 금융기관 가중평균금리 · 미, 6월 개인소득, 개인소비지출 · 미, 7월 시카고 PMI · 미, 7월 미시건대 소비심리 평가지수 확정치 · 미, 주간 원유 채굴장비 수 · 중, 7월 제조업, 비제조업 PMI · 유로존 2분기 GDP 예비치 · 독, 6월 소매판매 	

※ 작성자(SK증권 리서치센터)는 본 조사분석자료에 게재된 내용들이 외부의 부당한 압력이나 간섭없이 신의성실하게 작성되었음을 확인합니다. 자료 제공일 시점에서의 의견 및 추정치로 최종 실적과 오차가 발생할 수 있으며, 투자를 유도할 목적이 아니라 투자판단에 참고가 되는 정보제공을 목적으로 하고 있습니다. 투자시 투자자 자신의 판단과 책임하에 최종결정을 하시기 바랍니다. 본 자료는 당사의 저작물로서 모든 저작권은 당사에게 있으며, 어떠한 경우에도 당사의 동의 없이 복제, 대여, 전송, 재배포 될 수 없습니다.

MORNING CALL



섹터별 시가총액 상위 종목 수익률(해외)

Dow Jones Industrial Average Members

Company	국가	Close	(단위 : 각국 거래소 통화 기준)			
			1D	1W	1M	YTD
Apple	USA	383.7	0.2%	5.4%	8.7%	30.7%
American Express	USA	93.2	2.9%	-1.2%	-12.2%	-25.1%
Boeing	USA	178.4	3.0%	-1.3%	-12.3%	-45.2%
Caterpillar	USA	128.0	1.8%	0.2%	-3.3%	-13.3%
Cisco Systems	USA	46.7	-0.1%	2.3%	-1.6%	-2.7%
Chevron	USA	85.2	3.0%	-3.5%	-12.7%	-29.3%
Walt Disney	USA	119.3	2.2%	6.4%	-2.3%	-17.5%
Dow Inc	USA	40.8	3.3%	-2.0%	-6.5%	-
Walgreens Boots Alliance	USA	40.1	2.8%	-4.4%	-9.4%	-32.0%
Goldman Sachs Group	USA	205.6	4.4%	4.1%	-3.7%	-10.6%
Home Depot	USA	250.1	0.9%	0.6%	-1.7%	14.5%
IBM	USA	118.4	2.3%	-1.1%	-8.9%	-11.7%
Intel	USA	59.5	1.9%	0.7%	-6.8%	-0.5%
Johnson & Johnson	USA	142.4	-0.1%	1.0%	-3.7%	-2.4%
JPMorgan Chase & Co	USA	96.3	5.5%	3.9%	-9.2%	-30.9%
Coca-Cola	USA	45.2	2.8%	0.6%	-7.1%	-18.4%
McDonald's	USA	184.9	0.3%	0.7%	-5.6%	-6.4%
3M	USA	152.9	0.9%	-2.7%	-6.7%	-13.4%
Merck & Co	USA	76.7	0.1%	-2.6%	-6.2%	-15.6%
Microsoft	USA	213.7	-0.3%	3.6%	8.6%	35.5%
NIKE	USA	98.0	1.0%	-0.4%	-4.0%	-3.3%
Pfizer	USA	33.8	1.1%	-2.0%	-5.8%	-13.7%
Procter & Gamble	USA	123.9	1.2%	2.5%	3.9%	-0.8%
Travelers	USA	113.8	3.5%	1.2%	-5.9%	-16.9%
UnitedHealth Group	USA	291.2	0.0%	-2.4%	-4.7%	-0.9%
United Technologies	USA	59.6	2.6%	-3.5%	-12.8%	-32.5%
Visa	USA	192.6	0.2%	-1.6%	-4.0%	2.5%
Verizon	USA	54.5	1.0%	-0.5%	-6.1%	-11.3%
Walmart	USA	130.7	2.3%	9.6%	7.9%	10.0%
Exxon Mobil	USA	42.7	3.1%	-3.2%	-15.8%	-38.9%

Materials

Company	국가	Close	(단위 : 각국 거래소 통화 기준)			
			1D	1W	1M	YTD
BHP Billiton	AUS	36.2	-0.7%	-0.2%	-3.5%	-7.0%
BASF	DEU	50.1	0.2%	-0.6%	-9.4%	-25.6%
Rio Tinto	AUS	98.0	-0.7%	1.7%	-2.5%	-2.4%
SABIC	SAU	88.7	0.0%	2.2%	0.1%	-4.7%
Glencore	GBR	175.4	1.1%	3.4%	-1.9%	-25.5%
Vale S.A.	BRA	57.0	1.0%	3.1%	5.1%	6.9%
Air Liquide S.A.	FRA	135.0	2.1%	3.6%	7.0%	7.0%
Nutrien	CAN	43.2	1.6%	-3.3%	-14.6%	-37.4%
Shin-Etsu Chemical	JAP	12,410.0	-1.0%	-0.5%	-2.8%	2.9%
LyondellBasell	USA	65.0	3.1%	-2.9%	-11.6%	-31.2%
Air Products & Chemicals	USA	273.2	0.6%	10.4%	10.2%	16.3%
Southern Copper	USA	41.7	3.3%	7.1%	5.6%	-1.9%
Linde PLC	USA	226.0	1.8%	2.1%	5.9%	6.1%
Alcoa	USA	11.4	8.5%	4.0%	-6.2%	-47.0%

Industrials

Company	국가	Close	(단위 : 각국 거래소 통화 기준)			
			1D	1W	1M	YTD
Honeywell Int'l	USA	142.5	0.8%	-1.8%	-7.6%	-19.5%
Siemens	DEU	108.4	2.2%	1.9%	3.2%	-7.0%
Union Pacific	USA	166.4	0.2%	-1.6%	-5.2%	-8.0%
Lockheed Martin	USA	349.3	2.7%	-3.5%	-13.5%	-10.3%
UPS	USA	115.1	0.5%	0.6%	7.9%	-1.7%
Airbus	FRA	65.5	3.5%	-0.3%	-12.7%	-49.8%
Fedex	USA	158.6	1.8%	2.0%	13.0%	4.9%
General Dynamics	USA	142.0	2.9%	-3.6%	-10.2%	-19.5%
Raytheon	USA	117.0	0.0%	0.0%	0.0%	-46.8%
Northrop Grumman	USA	292.0	2.1%	-5.8%	-14.4%	-15.1%
Vinci	FRA	80.5	1.2%	-4.1%	-6.2%	-18.7%
Illinois Tool Works	USA	174.1	0.4%	-0.3%	-0.3%	-3.1%
Deutsche Post	DEU	34.2	-0.2%	3.1%	10.5%	0.5%
Canadian National Railway	CAN	121.9	0.9%	2.1%	0.0%	3.8%

Energy

Company	국가	Close	(단위 : 각국 거래소 통화 기준)			
			1D	1W	1M	YTD
Royal Dutch Shell	GBR	1,246.4	1.2%	-4.0%	-11.8%	-44.2%
Petro China	HKG	2.8	-3.8%	2.2%	-2.5%	-29.4%
Total	FRA	33.3	0.5%	-3.8%	-10.0%	-32.3%
BP	GBR	290.8	0.3%	-5.4%	-15.6%	-38.3%
China Petroleum	HKG	3.4	-2.3%	0.9%	-5.5%	-27.3%
Schlumberger	USA	17.8	3.9%	-1.1%	-15.1%	-55.7%
Petrobras	BRA	22.5	1.7%	2.4%	5.2%	-25.4%
Reliance Industries	IND	1,878.1	2.9%	5.0%	19.5%	25.6%
Equinor	NOR	138.0	0.2%	0.3%	-7.5%	-21.4%
Shenhua Energy	HKG	13.6	-3.4%	2.1%	3.7%	-16.7%
Conocophillips	USA	39.7	3.5%	-5.0%	-13.5%	-39.0%
CNOOC	HKG	8.7	-1.5%	-3.7%	-8.7%	-33.1%
ENI S.P.A.	ITA	8.5	0.7%	-2.1%	-8.0%	-38.7%
EOG Resources Inc	USA	45.4	2.4%	-10.1%	-18.4%	-45.8%
Rosneft Oil Co.	RUS	364.0	-0.1%	-0.4%	-9.1%	-19.1%
Gazprom	RUS	200.9	0.8%	1.9%	-0.4%	-21.6%
Lukoil	RUS	5,098.0	0.2%	-5.9%	-4.6%	-17.4%
Suncor Energy	CHN	22.0	2.7%	-3.3%	-17.0%	-48.4%
Enterprise Products Partners	USA	17.3	0.0%	-3.4%	-18.8%	-38.7%
Enbridge	CHN	40.2	-0.1%	-3.6%	-6.8%	-22.2%
Occidental Petroleum	USA	16.7	2.6%	-6.0%	-19.5%	-59.5%

Consumer Discretionary

Company	국가	Close	(단위 : 각국 거래소 통화 기준)			
			1D	1W	1M	YTD
Amazon	USA	3,200.0	0.5%	10.7%	20.9%	73.2%
Toyota Motor	JAP	6,568.0	-2.1%	-2.9%	-7.4%	-14.9%
Comcast	USA	40.5	3.1%	3.2%	-2.1%	-9.9%
LVMH	FRA	400.7	-0.1%	1.0%	0.6%	-3.3%
Netflix	USA	548.7	8.1%	15.1%	26.3%	69.6%
Naspers	ZAF	323,990.0	-2.4%	1.1%	10.7%	41.4%
Booking Holdings	USA	1,707.4	2.2%	2.2%	-1.5%	-16.9%
Inditex	ESP	23.1	-0.2%	-3.6%	-11.6%	-26.5%
Volkswagen	DEU	147.3	2.3%	1.2%	-4.5%	-15.0%
Daimler	DEU	36.8	1.1%	-0.1%	-5.3%	-25.5%
Charter Comm.	USA	537.9	1.5%	3.9%	0.8%	10.9%
Starbucks	USA	74.3	1.0%	0.7%	-6.0%	-15.5%
Adidas	DEU	236.3	-0.2%	-2.5%	-4.7%	-18.5%
Lowe's	USA	137.4	1.3%	1.3%	5.6%	14.8%
Tesla	USA	1,544.7	10.8%	27.8%	50.7%	269.2%
TJX	USA	51.1	2.2%	-1.3%	-6.8%	-16.4%
Marriott International	USA	88.5	2.6%	0.8%	-13.7%	-41.6%
Gree Electric Appliances	CHN	59.0	-1.4%	0.9%	-3.8%	-10.0%
Carnival	USA	16.2	10.8%	1.8%	-21.5%	-68.2%
Sands China	HKG	30.3	-0.5%	-4.4%	-11.5%	-27.3%
Nissan Motor	JAP	374.8	-2.3%	-4.9%	-19.2%	-41.1%

※ 작성자(SK증권 리서치센터)는 본 조사분석자료에 게재된 내용들이 외부의 부당한 압력이나 간섭없이 신의성실하게 작성되었음을 확인합니다. 자료 제공일 시점에서의 의견 및 추정치로 최종 실적과 오차가 발생할 수 있으며, 투자를 유도할 목적이 아니라 투자판단에 참고가 되는 정보제공을 목적으로 하고 있습니다. 투자시 투자자 자신의 판단과 책임하에 최종결정을 하시기 바랍니다. 본 자료는 당사의 저작물로서 모든 저작권은 당사에게 있으며, 어떠한 경우에도 당사의 동의 없이 복제, 대여, 전송, 재배포 될 수 없습니다.

MORNING CALL



2020-07-13, (월)

Consumer Staples

(단위 : 각국 거래소 통화 기준)

Company	국가	Close	1D	1W	1M	YTD
Nestle	CHE	107.2	1.5%	1.9%	1.8%	2.3%
AB Inbev	BEL	47.2	4.2%	5.1%	-0.6%	-35.1%
Unilever	NLD	46.3	-0.3%	-2.3%	-1.9%	-9.7%
Pepsico	USA	134.5	1.3%	1.2%	0.2%	-1.6%
Philip Morris	USA	73.0	4.0%	3.5%	-2.9%	-14.3%
Kweichow Moutai	CHN	1,713.9	0.5%	11.2%	20.4%	44.9%
BAT	GBR	2,878.0	-1.4%	-6.0%	-7.9%	-10.9%
L'oreal	FRA	288.6	0.7%	-0.3%	8.3%	9.3%
Altria Group	USA	40.3	4.3%	2.2%	-3.7%	-19.3%
AmBev	BRA	14.9	1.4%	5.0%	6.4%	-20.5%
Diageo	GBR	2,761.5	2.2%	2.7%	-3.8%	-13.7%
Costco Wholesale	USA	326.2	0.2%	6.7%	6.1%	11.0%
Kraft Heinz	USA	32.3	2.9%	1.5%	-0.7%	0.5%
CVS Health	USA	62.7	2.2%	-3.2%	-7.2%	-15.7%
Mondelez International	USA	51.4	2.3%	-0.1%	-3.1%	-6.6%

Telecommunication Services

(단위 : 각국 거래소 통화 기준)

Company	국가	Close	1D	1W	1M	YTD
AT&T	USA	30.1	2.0%	0.2%	-6.3%	-22.9%
China Mobile	HKG	54.9	-2.7%	0.5%	-1.5%	-16.2%
NTT Docomo	JAP	2,935.5	-1.1%	1.6%	1.6%	-3.4%
Nippon Telegraph	JAP	2,515.0	0.0%	1.5%	0.1%	-8.8%
Softbank	JAP	6,267.0	-0.4%	8.5%	17.0%	31.8%
Deutsche Telekom	DEU	14.9	1.0%	-0.7%	-1.9%	2.4%
Vodafone	GBR	123.4	0.6%	-4.8%	-9.4%	-15.9%
KDDI	JAP	3,265.0	-0.4%	2.3%	2.3%	0.4%
America Movil SAB	MEX	14.0	-0.1%	-6.1%	-9.3%	-7.1%
T-Mobile	USA	107.1	0.8%	1.0%	1.4%	36.8%
Telefonica	ESP	4.0	1.2%	-3.7%	-16.7%	-35.8%
Orange	FRA	10.5	0.9%	-2.3%	-3.4%	-20.0%
Singapore Telecom	SGP	2.5	0.0%	-0.8%	-5.3%	-25.5%
Emirates Telecom	ARE	16.7	0.0%	-0.4%	2.7%	2.2%
Saudi Telecom	SAU	98.0	0.0%	-0.5%	-1.5%	-2.8%
Bell Canada Enterprises	CAN	55.2	0.6%	-2.5%	-7.1%	-8.3%

Health Care

(단위 : 각국 거래소 통화 기준)

Company	국가	Close	1D	1W	1M	YTD
Novartis	CHE	82.0	0.1%	-0.5%	-2.0%	-10.8%
Roche Holding	CHE	332.1	-0.3%	1.0%	0.0%	5.7%
AbbVie	USA	96.8	-1.1%	-2.1%	-0.1%	9.4%
Amgen	USA	249.0	-1.0%	-3.6%	9.7%	3.3%
Novo Nordisk	DNK	431.9	-0.2%	-1.1%	-1.1%	11.7%
Abbott Laboratories	USA	93.0	-0.7%	0.9%	1.0%	7.1%
Medtronic	USA	90.8	0.8%	-2.5%	-6.9%	-20.0%
Bristol Myers Squibb	USA	57.4	-1.2%	-2.9%	-4.5%	-10.5%
Sanofi	FRA	88.9	-0.3%	-2.3%	-2.0%	-0.8%
Gilead Sciences	USA	76.3	2.2%	0.0%	-1.0%	17.5%
Bayer	DEU	63.8	0.7%	-4.3%	-4.9%	-12.4%
GlaxoSmithKline	GBR	1,575.0	-1.1%	-3.1%	-4.6%	-11.5%
Astrazeneca	GBR	8,505.0	0.3%	0.5%	1.2%	11.8%
Thermo Fisher	USA	382.6	-1.3%	4.6%	8.4%	17.8%
Eli Lilly & Co.	USA	163.4	-1.9%	-0.3%	8.2%	24.3%
Celgene	USA	108.2	0.0%	0.0%	0.0%	0.0%

Utilities

(단위 : 각국 거래소 통화 기준)

Company	국가	Close	1D	1W	1M	YTD
Nextera Energy	USA	259.6	3.0%	5.4%	1.1%	7.2%
Enel S.P.A	ITA	8.0	1.2%	2.0%	6.9%	13.5%
Yangtze Power	CHN	18.9	-0.7%	-1.0%	5.7%	2.8%
Duke Energy	USA	81.3	2.0%	-0.6%	-9.8%	-10.8%
Iberdrola	ESP	10.7	1.2%	0.0%	7.5%	16.9%
Southern Co/the	USA	53.2	2.5%	0.8%	-10.1%	-16.4%
Dominion Energy	USA	73.6	-0.3%	-11.0%	-15.4%	-11.2%
EDF	FRA	9.2	2.1%	3.5%	9.6%	-6.9%
Engie	FRA	10.9	1.2%	-4.0%	-4.1%	-24.1%
Exelon	USA	37.4	2.1%	-0.2%	-6.5%	-18.0%
National Grid	GBR	871.0	2.5%	-5.6%	-6.7%	-7.8%
AEP	USA	84.2	2.6%	2.0%	-1.4%	-11.0%
HK & China Gas	HKG	11.8	-0.5%	-2.6%	-7.2%	-18.7%
Sempra Energy	USA	119.2	2.5%	-1.5%	-7.3%	-21.3%

Information Technology

(단위 : 각국 거래소 통화 기준)

Company	국가	Close	1D	1W	1M	YTD
Alphabet	USA	1,539.0	1.3%	4.7%	5.1%	14.9%
Tencent	HKG	546.5	-2.9%	4.2%	22.5%	45.5%
Alibaba	USA	261.0	-0.2%	16.7%	16.7%	23.1%
Facebook	USA	245.1	0.2%	5.0%	3.5%	19.4%
Taiwan Semicon	TWN	348.5	1.0%	5.8%	8.1%	5.3%
Oracle	USA	57.4	-0.2%	2.6%	6.1%	8.3%
Nvidia	USA	419.2	-0.3%	9.0%	11.9%	78.1%
SAP	DEU	135.4	0.3%	6.3%	12.9%	12.5%
Adobe Systems	USA	466.2	1.2%	5.2%	14.6%	41.4%
Texas Instruments	USA	130.5	0.1%	3.8%	-0.7%	1.7%
Broadcom	USA	319.4	-0.6%	1.3%	1.4%	1.1%
Paypal	USA	178.4	-2.6%	0.7%	11.6%	64.9%
ASML	NLD	348.7	1.3%	4.4%	13.2%	32.2%
Baidu	USA	132.3	-0.2%	7.3%	13.3%	4.7%
Qualcomm	USA	92.5	-0.8%	0.7%	1.6%	4.9%
Micron Technology	USA	50.7	1.4%	1.7%	-3.4%	-5.7%
Tokyo Electron	JAP	29,610.0	-0.8%	3.1%	24.0%	23.8%
Nintendo	JAP	48,680.0	-2.0%	-2.7%	7.4%	10.7%
Applied Materials	JAP	62.6	-1.4%	2.6%	4.6%	2.5%

Financials

(단위 : 각국 거래소 통화 기준)

Company	국가	Close	1D	1W	1M	YTD
Berkshire Hathaway	USA	273,900.0	1.9%	2.4%	-4.6%	-19.3%
Ind&Comm BOC	CHN	5.2	-3.0%	1.2%	-0.9%	-11.2%
Bank of America	USA	24.0	5.5%	3.1%	-9.7%	-31.8%
Construction BOC	HKG	6.4	-1.8%	4.1%	0.0%	-5.1%
Wells Fargo	USA	25.5	5.9%	0.5%	-14.3%	-52.7%
PingAn Insurance	HKG	87.9	-2.0%	8.4%	7.0%	-4.6%
Agricultural Bank	HKG	3.0	-2.6%	0.0%	-6.9%	-13.7%
HSBC Holdings	GBR	377.8	1.2%	-1.5%	-5.7%	-36.2%
Citi Group	USA	52.7	6.5%	4.2%	-5.7%	-34.1%
Bank of China	HKG	2.8	-1.4%	-7.0%	-6.0%	-15.6%

Real Estate

(단위 : 각국 거래소 통화 기준)

Company	국가	Close	1D	1W	1M	YTD
American Tower	USA	264.4	-0.5%	0.1%	-0.4%	15.0%
China Vanke	HKG	27.6	-4.3%	2.4%	5.3%	-17.0%
Simon Property	USA	64.0	4.9%	-7.0%	-22.9%	-57.0%
SHKP Ltd	HKG	98.2	0.1%	-2.9%	-4.2%	-17.7%
Country Garden	HKG	10.6	-2.8%	1.7%	3.1%	-15.4%
Crown Castle Int'l	USA	171.5	-0.1%	0.5%	-1.5%	20.6%
China Evergrande	HKG	23.7	-0.2%	-8.1%	25.3%	9.7%
Overseas land&Invest	HKG	25.3	-1.0%	-1.2%	-0.6%	-16.8%

※ 작성자(SK증권 리서치센터)는 본 조사분석자료에 게재된 내용들이 외부의 부당한 압력이나 간섭없이 신의성실하게 작성되었음을 확인합니다. 자료 제공일 시점에서의 의견 및 추정치로 최종 실적과 오차가 발생할 수 있으며, 투자를 유도할 목적이 아니라 투자판단에 참고가 되는 정보제공을 목적으로 하고 있습니다. 투자시 투자자 자신의 판단과 책임하에 최종결정을 하시기 바랍니다. 본 자료는 당사의 저작물로서 모든 저작권은 당사에게 있으며, 어떠한 경우에도 당사의 동의 없이 복제, 대여, 전송, 재배포 될 수 없습니다.

