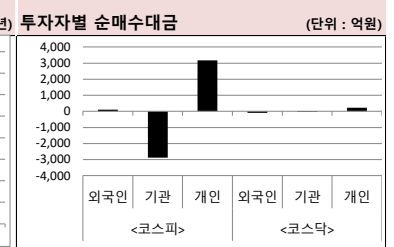
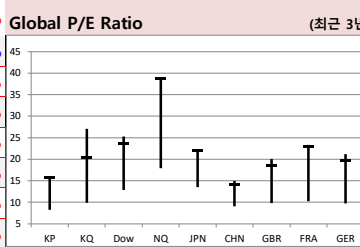
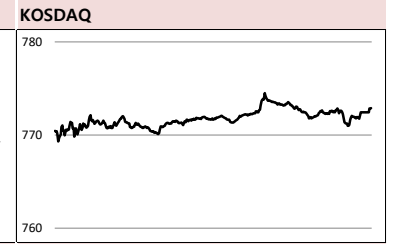
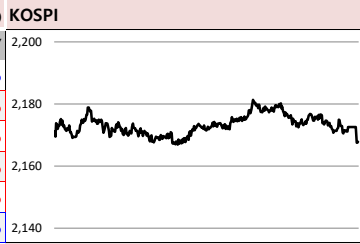




Global Indices		(단위: pt, 10억 원지통화)							
	Close	시가총액	1D	1W	1M	3M	YTD	3Y	
KOSPI	2,167.9	1,413,327.2	0.4%	1.5%	-1.0%	20.0%	-1.4%	-9.0%	
KOSDAQ	772.9	285,908.4	0.9%	4.1%	2.5%	27.3%	15.4%	17.5%	
Dow Jones	25,706.1	8,225.9	-1.4%	-0.5%	-5.7%	9.7%	-9.9%	20.1%	
Nasdaq	10,547.8	16,437.7	0.5%	3.3%	6.0%	30.4%	17.6%	70.8%	
S&P 500	3,152.1	27,393.4	-0.6%	0.7%	-1.7%	14.6%	-2.4%	29.9%	
UK	6,049.6	1,650.3	-1.7%	-3.1%	-4.5%	6.5%	-19.8%	-17.9%	
Germany	12,489.5	1,142.6	0.0%	-0.9%	-1.0%	20.9%	-5.7%	0.3%	
France	4,921.0	1,557.8	-1.2%	-2.5%	-3.4%	10.8%	-17.7%	-4.7%	
Japan	22,529.3	343,330.6	0.4%	1.7%	-2.4%	16.4%	-4.8%	12.2%	
China	3,450.6	40,651.6	1.4%	11.6%	16.7%	22.6%	13.1%	7.4%	
Brazil	99,160.3	3,239.9	-0.6%	3.0%	2.5%	26.1%	-14.3%	57.3%	
Vietnam	876.5	3,061,782.3	1.4%	4.0%	-2.6%	17.2%	-8.8%	14.3%	
India	36,737.7	71,358.0	1.1%	2.5%	8.2%	22.9%	-11.1%	15.8%	
Russia	2,782.4	37,916.3	-1.2%	-0.2%	-0.5%	4.2%	-8.6%	44.5%	



**Global Market**

**미국 증시 - 코로나19 재확산 우려에 혼조, 3대 지수 중 기술주 위주인 나스닥만 상승**

- MAGA 불리는 4대 기술주는 모두 상승한 가운데, 락다운 수혜 기업 아마존이 3% 올라 강세
- 미국 신규 실업자 131만명으로 발표되어 예상치보다 양호했던 점이 증시 하단 지지

**유럽 증시 - 코로나19 재확산 우려에 하락 마감**

- 대부분의 종목이 하락한 가운데 명품주, 기술주만이 상승, SAP(4.58%), 케링(1.32%)
- 유럽 주요국 일간 신규 확진자 수는 여전히 세 자리수를 유지, 코로나19 재확산 우려감 증폭

**일본 증시 - 닛케이, 나스닥 최고가에 기술주 주도 강세**

- 미국 기술주 강세에 힘입어 전자제품 업종이 증시 상승을 주도, 소프트뱅크(4.52%), 소니(3.27%)
- 5월 핵심지표 주수가 전월대비 1.7% 늘어 컨센서스(-3.1%)를 상회, 증시에 호재로 작용

**국내 증시 - 옵션 만기일을 맞아 변동성 높은 장세 보이며 강보합으로 마감**

- 미국 대형 기술주들의 강세에 힘입어 국내 기술 기업도 상승, 카카오(8.38%), 네이버(1.77%)
- 옵션 만기일을 맞아 장막판 기관이 매도폭을 급격히 확대하면서 상승분 대부분 반납

**China Region Market**

**중국 증시 - 8일 연속 상승, 상해종합심천성분 2018년 2월 이후 최고치 달성**

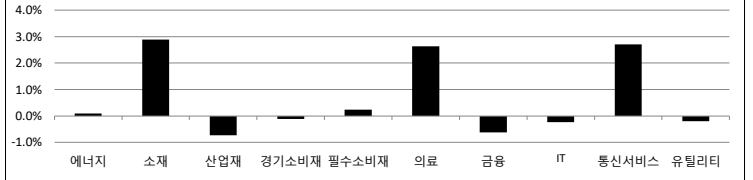
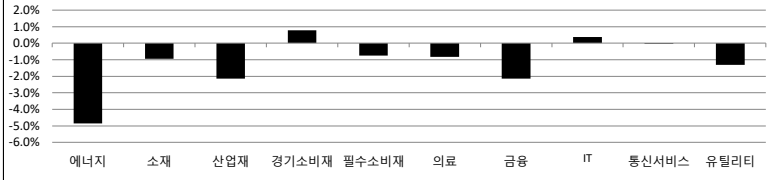
- 소비자물가지수와 생산자물가지수가 안정화되는 경향을 보임에 따라 시장에 호재로 작용
- 티베트를 둘러싼 미-중간의 갈등은 증시 상단을 제한하는 요인으로 작용

**Today's Event**

- 단통법 개정안 논의 결과 공개 예정
- 전세대출 규제 시행 예정
- 미, 6월 생산자물가지수
- 미, 주간 원유 채굴장비 수
- 프, 보건 긴급사태 해제 예정
- 유로존, 6월 장기금리통계
- 일, 6월 생산자물가지수
- 모다 상장폐지
- 카카오 추가상장

S&P 500 Sector	1D	1W	1M	3M	YTD	2Y	3Y
에너지	-4.9%	-7.6%	-22.6%	-0.2%	-42.6%	-54.2%	-44.7%
소재	-0.9%	-1.0%	-3.3%	15.7%	-7.1%	-3.7%	5.0%
산업재	-2.1%	-2.6%	-9.4%	7.7%	-17.5%	-8.4%	-3.5%
경기소비재	0.8%	3.8%	4.6%	32.0%	13.0%	25.2%	56.8%
필수소비재	-0.8%	0.6%	-1.6%	2.6%	-6.0%	12.4%	8.8%
의료	-0.8%	-0.7%	-1.6%	7.0%	-1.0%	16.9%	28.7%
금융	-2.1%	-1.3%	-12.9%	2.1%	-26.3%	-16.5%	-9.2%
IT	0.4%	2.7%	5.8%	26.9%	18.0%	50.9%	99.5%
통신서비스	0.0%	2.7%	0.6%	20.1%	3.9%	25.1%	25.9%
유틸리티	-1.3%	-2.0%	-7.2%	-2.4%	-12.2%	9.2%	10.5%

Korea Sector	1D	1W	1M	3M	YTD	2Y	3Y
에너지	0.1%	0.7%	-1.9%	18.9%	-20.2%	-32.8%	-27.4%
소재	2.9%	7.0%	10.1%	39.7%	11.2%	-10.5%	-11.1%
산업재	-0.7%	-3.9%	-8.0%	20.5%	-14.9%	-19.1%	-32.1%
경기소비재	-0.1%	1.4%	-9.0%	11.5%	-20.8%	-18.0%	-28.2%
필수소비재	0.2%	-1.0%	-3.6%	6.9%	-5.2%	-23.5%	-18.7%
의료	2.6%	0.9%	13.1%	45.2%	59.9%	6.7%	74.4%
금융	-0.6%	0.0%	-11.4%	9.4%	-27.9%	-38.1%	-44.0%
IT	-0.2%	0.0%	-4.4%	9.9%	-3.0%	12.9%	13.1%
통신서비스	2.7%	6.6%	21.4%	61.9%	55.6%	127.4%	100.2%
유틸리티	-0.2%	-1.5%	-15.5%	0.9%	-31.5%	-41.6%	-53.7%



Fixed Income	Close	1D	1M	YTD	Commodity	Close	1D	1M	YTD
국고채 3년	0.840	0.3	-1.0	-51.5	국제유가(WTI)	39.62	-3.1%	1.7%	-35.1%
국고채 10년	1.397	2.2	1.5	-27.5	VIX Index	29.26	4.2%	6.1%	112.3%
미국채 2년	0.151	-0.8	-5.2	-141.8	천연가스	1.78	-2.5%	0.7%	-18.7%
미국채 10년	0.614	-5.1	-21.2	-130.4	CRB상품지수	140.46	-1.1%	1.4%	-24.4%
일본 국채 10년	0.031	-0.3	1.1	4.2	금(Comex)	1,803.80	-0.9%	5.2%	18.4%
중국 국채 10년	2.901	0.0	15.5	-30.3	BDI(Baltic Dry)	1,849.00	0.0%	159.0%	69.6%
독일 국채 10년	-0.463	-2.3	-15.4	-27.7	구리	282.80	0.5%	8.8%	1.1%

Currency	Close	1D	1M	YTD
달러인덱스(pt)	96.70	0.3%	0.4%	0.3%
원/달러(원)	1,195.70	0.0%	-0.2%	3.4%
엔/달러(엔)	107.20	-0.1%	-0.5%	-1.4%
달러/유로(달러)	1.13	-0.4%	-0.5%	0.7%
원/홍콩달러(원)	154.29	0.0%	-0.2%	4.1%
원/위안(원)	171.13	0.5%	1.1%	3.1%
달러/파운드(달러)	1.26	0.0%	-1.0%	-4.9%

※ 작성자(SK증권 리서치센터)는 본 조사분석자료에 게재된 내용들이 외부의 부당한 압력이나 간섭없이 신의성실하게 작성되었음을 확인합니다. 자료 제공일 시점에서의 의견 및 추정치로 최종 실적과 오차가 발생할 수 있으며, 투자를 유도할 목적이 아니라 투자판단에 참고가 되는 정보제공을 목적으로 하고 있습니다. 투자시 투자자 자신의 판단과 책임하에 최종결정을 하시기 바랍니다. 본 자료는 당사의 저작물로서 모든 저작권은 당사에게 있으며, 어떠한 경우에도 당사의 동의 없이 복제, 대역, 전송, 재배포 될 수 없습니다.



# MORNING CALL



2020-07-10, (금)

일일 상승률 상위 종목			일일 하락률 상위 종목		
종목명	시가총액	수익률	종목명	시가총액	수익률
데이타솔루션	1,333	29.9%	메디톡스	13,115	-13.1%
알서포트	5,380	29.5%	아미코젠	6,530	-12.8%
진흥기업	3,389	19.5%	서연	1,583	-11.4%
동국S&C	3,543	17.4%	시너지이노베이션	1,276	-9.3%
한샘	26,123	17.3%	웰바이오텍	1,265	-7.8%
싸이맥스	1,628	15.5%	팅크웨어	1,063	-6.9%
삼강엠엔티	1,457	15.4%	한국테크놀로지그룹	12,000	-6.5%
해성디에스	3,086	15.2%	비디아이	1,192	-5.7%
금양	2,097	15.0%	파멤신	3,321	-5.7%
심텍	3,934	14.4%	키네마스터	1,754	-5.5%
와이솔	4,296	13.8%	이그잭스	1,191	-5.1%
에스티	1,022	13.3%	대아티아이	4,959	-5.0%
현대리바트	4,384	13.3%	오션브릿지	2,106	-5.0%
한화솔루션	35,890	12.3%	아이큐어	3,064	-4.8%
부국철강	1,232	11.4%	케이피에스	1,947	-4.8%
파크시스템스	3,801	11.1%	화승엔터프라이즈	6,629	-4.8%
이엑스티	1,098	11.0%	안트로젠	5,597	-4.4%
OCI	11,328	10.7%	유니온머티리얼	1,615	-4.4%
파인테크닉스	2,211	10.6%	와이아이케이	2,728	-4.2%
WI	1,174	10.3%	올릭스	2,924	-4.2%

♥
25만

뭔가 좋아하는  
사람들이 벌써  
이렇게나

시럽웰스 회원  
25만 돌파!

시럽웰스 외 250,000명이 좋아합니다.

스마트하게 돈 버는 지갑, 시럽웰스

주요 투자자별 순매수/순매도 상위 종목 (단위: 억원)

<외국인 순매수 상위>			<외국인 순매도 상위>			<기관 순매수 상위>			<기관 순매도 상위>			<개인 순매수 상위>			<개인 순매도 상위>		
종목명	매수대금	종목명	매도대금	종목명	매수대금	종목명	매도대금	종목명	매수대금	종목명	매도대금	종목명	매수대금	종목명	매도대금		
삼성전자	802.6	NAVER	-1,154.3	NAVER	206.2	삼성전자	-1,208.1	SK하이닉스	1,419.5	LG화학	-628.1						
LG화학	539.9	SK하이닉스	-591.8	셀트리온	181.2	SK하이닉스	-826.4	카카오	997.5	셀트리온	-291.2						
에이비엘바이오	43.8	엔씨소프트	-240.4	SKC	146.1	카카오	-784.8	NAVER	932.3	한샘	-167.7						
한샘	188.4	셀트리온헬스케어	-234.3	한화솔루션	132.6	신한지주	-376.1	삼성전자	396.6	한화솔루션	-153.4						
CJ제일제당	148.4	셀트리온제약	-122.3	OCI	95.8	SK	-203.6	셀트리온헬스케어	336.3	SKC	-139.9						
LG전자	133.1	씨젠	-110.5	SK이노베이션	93.3	셀트리온헬스케어	-105.1	한국전력	153.4	LG전자	-136.0						
SK	119.1	한국전력	-97.9	이마트	89.4	아미코젠	-104.8	엔씨소프트	149.7	NHN한국사이버결제	-121.2						
삼성전기	86.6	카카오	-89.5	삼성SDI	79.6	하나금융지주	-102.7	신세계	121.3	고려아연	-105.5						
NHN한국사이버결제	84.3	현대모비스	-83.2	삼성바이오로직스	78.1	삼성물산	-102.5	셀트리온제약	119.7	CJ제일제당	-104.8						
알에프텍	81.4	LG생활건강	-76.3	엔씨소프트	73.9	신세계	-88.3	LG생활건강	113.1	LG이노텍	-99.9						
셀트리온	81.1	SK텔레콤	-72.0	LG화학	73.8	케이엠더블유	-83.5	케이엠더블유	105.0	KG이니시스	-81.3						
동진세미켐	70.7	서진시스템	-52.2	씨젠	72.4	동진세미켐	-78.7	아미코젠	98.4	삼성SDI	-79.9						
POSCO	68.0	에이치엘비	-50.2	알에프텍	72.1	넷마블	-73.0	하나금융지주	88.6	와이솔	-79.7						
KG이니시스	63.6	CJ ENM	-50.1	LG이노텍	69.9	KB금융	-68.2	스튜디오드래곤	79.9	테스나	-77.1						
에코프로비엠	48.2	아모레퍼시픽	-47.7	고려아연	68.0	KT&G	-62.7	호텔신라	79.4	에코마케팅	-75.2						
에이비엘바이오	43.8	SK이노베이션	-40.1	와이솔	66.7	POSCO	-62.7	SK	79.4	삼성바이오로직스	-73.4						
고려아연	43.3	에이스테크	-38.3	포스코케미칼	58.3	기아차	-60.4	KT&G	75.9	현대차	-66.1						
알서포트	40.9	LG유플러스	-36.2	테스나	52.7	한미약품	-58.4	기아차	69.3	OCI	-64.9						
필리비스	40.7	이마트	-35.6	SK케미칼	51.6	롯데케미칼	-58.0	넷마블	67.0	알서포트	-63.1						

후강통(Shanghai-Hongkong Link) 시가총액 상위기업 수익률 (단위: CNY, %)      선강통(Shenzhen-Hongkong Link) 시가총액 상위기업 수익률 (단위: CNY, %)

코드	종목명	시가총액(M)	Close	수익률	코드	종목명	시가총액(M)	Close	수익률
601318 C1 Equity	PING AN INSURANCE GROUP CO	1,533,292.7	85.92	0.27%	000651 C2 Equity	GREE ELECTRIC APPLIANCES I-A	359,861.0	59.82	0.55%
600519 C1 Equity	KWEICHOW MOUTAI CO LTD-A	2,143,073.4	1,706.00	1.47%	002475 C2 Equity	LUXSHARE PRECISION INDUST	393,122.1	56.29	0.88%
600276 C1 Equity	JIANGSU HENGRUI MEDICINE C-A	522,768.0	98.51	1.49%	002415 C2 Equity	HANGZHOU HIKVISION DIGITA	358,474.6	38.36	8.21%
600009 C1 Equity	SHANGHAI INTERNATIONAL AIR-	146,102.0	75.82	1.20%	000063 C2 Equity	ZTE CORP-A	200,467.4	47.12	2.32%
600050 C1 Equity	CHINA UNITED NETWORK-A	166,296.7	5.36	0.19%	000858 C2 Equity	WULIANGYE YIBIN CO LTD-A	790,761.2	203.72	0.18%
601888 C1 Equity	CHINA INTERNATIONAL TRAVEL-	378,370.2	193.79	-1.06%	000333 C2 Equity	MIDEA GROUP CO LTD-A	455,300.5	64.98	1.56%
603993 C1 Equity	CHINA MOLYBDENUM CO LTD-A	91,279.6	4.52	1.80%	000002 C2 Equity	CHINA VANKE CO LTD -A	347,152.2	30.63	0.76%
600585 C1 Equity	ANHUI CONCH CEMENT CO LTD-	303,207.7	59.24	2.23%	300015 C2 Equity	AIER EYE HOSPITAL GROUP CO	191,041.5	46.35	3.64%
600030 C1 Equity	CITIC SECURITIES CO-A	393,783.9	33.08	-1.25%	002714 C2 Equity	MUYUAN FOODSTUFF CO LTD-	340,115.9	90.75	3.30%
603160 C1 Equity	SHENZHEN GOODIX TECHNOLOG	123,265.8	269.91	4.58%	002027 C2 Equity	FOCUS MEDIA INFORMATION I	89,388.3	6.09	2.70%

※ 작성자(SK증권 리서치센터)는 본 조사분석자료에 게재된 내용들이 외부의 부당한 압력이나 간섭없이 신의성실하게 작성되었음을 확인합니다. 자료 제공일 시점에서의 의견 및 추정치로 최종 실적과 오차가 발생할 수 있으며, 투자를 유도할 목적이 아니라 투자판단에 참고가 되는 정보제공을 목적으로 하고 있습니다. 투자시 투자자 자신의 판단과 책임하에 최종결정을 하시기 바랍니다. 본 자료는 당사의 저작물로서 모든 저작권은 당사에게 있으며, 어떠한 경우에도 당사의 동의 없이 복제, 대여, 전송, 재배포 될 수 없습니다.



# MORNING CALL



2020-07-10, (금)

## 코스피 & 코스닥 섹터별 시가총액 상위 종목 수익률(국내)

(단위 : 억원 / 원)

섹터	코드	종목명	시가총액	Close	1D	1W	YTD	코드	종목명	시가총액	Close	1D	1W	YTD
에너지 Energy	A096770	SK이노베이션	124,366	134,500	0.4%	2.3%	-10.3%	A009830	한화솔루션	35,890	22,450	12.3%	18.5%	19.1%
	A010950	S-Oil	71,490	63,500	0.3%	-0.8%	-33.4%	A002380	KCC	12,174	137,000	1.9%	2.6%	-33.2%
	A078930	GS	33,589	36,150	-1.4%	-2.8%	-29.9%	A011780	금호석유	22,637	74,300	0.1%	-0.4%	-4.1%
	A018670	SK가스	6,812	73,800	-1.1%	0.0%	-12.8%	A047050	포스코인터내셔널	17,149	13,900	-0.7%	-3.5%	-25.5%
	A002960	한국셀섹유	2,997	230,500	-1.5%	-1.1%	-28.6%	A010060	OCI	11,328	47,500	10.7%	19.7%	-24.1%
	A017940	E1	2,459	35,850	-1.0%	5.1%	-25.8%	A011790	SKC	26,124	69,600	6.8%	11.7%	36.5%
소재 Materials	A051910	LG화학	380,493	539,000	5.1%	8.7%	69.8%	A036490	SK머티리얼즈	21,095	200,000	0.7%	-1.9%	7.8%
	A005490	POSCO	164,347	188,500	-1.1%	4.1%	-20.3%	A036830	솔브레인홀딩스	16,685	95,900	0.0%	0.0%	13.8%
	A010130	고려아연	71,329	378,000	2.2%	4.9%	-11.1%	A178920	PI첨단소재	8,502	28,950	1.1%	-0.2%	-17.3%
	A011170	롯데케미칼	59,296	173,000	-2.0%	2.7%	-22.8%	A005290	동진세미켐	14,602	28,400	-1.2%	1.4%	69.6%
	A004020	현대제철	28,357	21,250	-0.7%	2.7%	-32.4%	A278280	천보	9,960	99,600	2.2%	9.6%	61.7%
	A003410	쌍용양회	25,092	4,980	-0.6%	-2.5%	-12.2%	A078130	국일제지	7,088	5,610	-0.9%	-1.4%	-6.2%
산업재 Industrials	A028260	삼성물산	199,969	107,000	-1.4%	-7.0%	-1.4%	A010140	삼성중공업	36,225	5,750	0.5%	-2.4%	-20.9%
	A034730	SK	171,327	243,500	-3.6%	-12.6%	-7.1%	A000720	현대건설	38,028	34,150	-0.9%	1.0%	-19.3%
	A003550	LG	120,963	70,100	1.2%	-2.9%	-5.0%	A004990	롯데지주	33,046	31,500	-0.3%	-0.3%	-19.1%
	A009540	한국조선해양	61,006	86,200	0.6%	-2.4%	-31.9%	A047810	한국항공우주	23,686	24,300	0.4%	1.7%	-28.6%
	A086280	현대글로비스	40,125	107,000	0.0%	2.9%	-25.2%	A012750	에스원	33,325	87,700	-2.3%	-1.7%	-6.4%
	A267250	현대중공업지주	38,075	241,000	-1.4%	-3.2%	-28.7%	A000120	CJ대한통운	37,868	166,000	1.8%	3.4%	7.1%
자유소비재 Consumer Discretionary	A005380	현대차	212,814	99,600	0.0%	0.6%	-17.3%	A028300	에이치엘비	46,381	88,100	2.2%	-4.2%	-13.5%
	A012330	현대모비스	187,733	197,500	-0.8%	1.5%	-22.9%	A035760	CJ ENM	28,135	128,300	4.1%	15.7%	-19.6%
	A000270	기아차	131,743	32,500	-1.1%	0.9%	-26.6%	A034230	파라다이스	11,550	12,700	-1.6%	-1.9%	-35.7%
	A066570	LG전자	110,790	67,700	2.0%	4.8%	-6.1%	A028150	GS홈쇼핑	7,193	109,600	0.7%	-2.4%	-26.2%
	A035250	강원랜드	49,527	23,150	-0.2%	2.9%	-21.8%	A025980	아난티	8,697	10,250	-1.4%	1.0%	-1.4%
	A021240	코웨이	52,619	71,300	-1.3%	-3.7%	-23.4%	A033290	코웰패션	5,222	5,900	2.6%	7.3%	4.6%
필수소비재 Consumer Staples	A051900	LG생활건강	204,130	1,307,000	-0.8%	-5.2%	3.7%	A282330	BGF리테일	23,420	135,500	-1.5%	-1.8%	-20.1%
	A033780	KT&G	107,912	78,600	-1.1%	-0.9%	-16.2%	A139480	이마트	30,385	109,000	2.4%	1.4%	-14.5%
	A090430	아모레퍼시픽	94,995	162,500	0.3%	-3.3%	-18.8%	A007070	GS리테일	28,375	36,850	-2.4%	-0.1%	-6.1%
	A002790	아모레G	43,373	52,600	0.2%	1.2%	-36.4%	A007310	오뚜기	20,766	576,000	1.6%	1.8%	4.0%
	A271560	오리온	59,502	150,500	3.1%	9.1%	42.7%	A000080	하이진트로	30,438	43,400	-1.5%	0.4%	49.7%
	A097950	CJ제일제당	57,507	382,000	5.5%	7.2%	51.3%	A026960	동서	16,102	16,150	-0.6%	0.6%	-7.2%
의료 Health Care	A207940	삼성바이오로직스	490,283	741,000	0.7%	-5.7%	71.1%	A091990	셀트리온헬스케어	161,702	106,800	1.6%	-2.5%	101.5%
	A068270	셀트리온	437,204	324,000	4.0%	5.0%	79.0%	A084990	헬릭스미스	16,327	61,000	-1.8%	-4.4%	-17.8%
	A128940	한미약품	28,542	241,000	-1.0%	-1.8%	-18.7%	A145020	휴젤	21,932	173,100	-2.0%	6.2%	27.6%
	A008930	한미사이언스	22,807	34,550	3.4%	4.4%	-9.9%	A086900	메디톡스	13,115	219,400	-13.1%	38.9%	-27.1%
	A000100	유한양행	34,030	50,900	0.0%	-2.5%	7.6%	A140410	메지온	15,958	183,300	-0.4%	2.9%	-4.2%
	A069620	대웅제약	12,571	108,500	0.9%	-13.9%	-21.1%	A067630	에이치엘비생명과학	8,732	18,550	3.1%	0.3%	-33.2%
IT Information Technology	A005930	삼성전자	3,152,045	52,800	-0.4%	-0.2%	-5.4%	A032500	케이엠더블유	25,087	63,000	-1.7%	0.3%	23.3%
	A000660	SK하이닉스	604,242	83,000	-0.8%	-1.7%	-11.8%	A240810	원익IPS	16,934	34,500	0.6%	0.7%	-3.8%
	A018260	삼성에스디에스	137,346	177,500	-0.3%	0.6%	-8.7%	A056190	에스에프에이	12,119	33,750	1.1%	2.3%	-27.0%
	A006400	삼성SDI	270,245	393,000	2.0%	5.8%	66.5%	A098460	고영	13,470	98,100	-1.0%	-0.1%	-7.0%
	A034220	LG디스플레이	43,832	12,250	0.0%	4.3%	-24.6%	A039030	이오테크닉스	13,539	109,900	6.1%	9.1%	6.4%
	A011070	LG이노텍	42,482	179,500	3.5%	3.8%	28.2%	A218410	RFHIC	9,372	39,300	-0.3%	5.2%	6.7%
	A012510	더존비즈온	31,453	106,000	1.9%	5.0%	30.9%	A058470	리노공업	17,437	114,400	0.4%	2.2%	77.9%
	A020150	일진머티리얼즈	24,116	52,300	0.8%	5.2%	22.3%	A046890	서울반도체	8,396	14,400	0.7%	4.0%	-11.4%
	A307950	현대오일뱅크	7,907	37,650	0.1%	-1.3%	-25.3%	A006490	인스코비	2,002	2,030	0.0%	-0.7%	-33.7%
	A017670	SK텔레콤	176,026	218,000	-0.2%	-3.1%	-8.4%	A036630	세종텔레콤	1,693	282	-2.8%	2.2%	-26.0%
통신서비스 Telecommunication Services	A030200	KT	62,014	23,750	0.6%	-1.5%	-12.0%	A065530	전파기술지국	2,934	5,550	3.7%	4.7%	69.2%
	A032640	LG유플러스	53,048	12,150	-1.6%	-2.4%	-14.4%	A000810	삼성화재	87,880	185,500	0.0%	2.5%	-23.8%
	A055550	신한지주	142,264	29,800	-0.7%	-0.3%	-31.3%	A086790	하나금융지주	79,564	26,500	-1.1%	-2.8%	-28.2%
금융 Financials	A105560	KB금융	144,285	34,700	-1.0%	0.7%	-27.2%	A316140	우리금융지주	62,910	8,710	-1.1%	-2.4%	-24.9%
	A032830	삼성생명	92,100	46,050	-0.2%	1.7%	-38.2%	A015350	부산가스	3,960	36,000	-1.9%	-0.8%	0.8%
	A015760	한국전력	121,973	19,000	-0.3%	-1.8%	-31.7%	A004690	삼천리	2,940	72,500	1.5%	4.2%	-14.2%
유틸리티 Utilities	A036460	한국가스공사	24,324	26,350	0.2%	0.6%	-30.4%	A017390	서울가스	3,420	68,400	0.4%	0.0%	-3.1%
	A071320	지역난방공사	3,763	32,500	0.0%	0.5%	-31.3%	A267290	경동도시가스	976	16,550	-0.3%	0.0%	-22.1%

※ 작성자(SK증권 리서치센터)는 본 조사분석자료에 게재된 내용들이 외부의 부당한 압력이나 간섭없이 신의성실하게 작성되었음을 확인합니다. 자료 제공일 시점에서의 의견 및 추정치로 최종 실적과 오차가 발생할 수 있으며, 투자를 유도할 목적이 아니라 투자판단에 참고가 되는 정보제공을 목적으로 하고 있습니다. 투자자 투자자 자신의 판단과 책임하에 최종결정을 하시기 바랍니다. 본 자료는 당사의 저작물로서 모든 저작권은 당사에게 있으며, 어떠한 경우에도 당사의 동의 없이 복제, 대여, 전송, 재배포 될 수 없습니다.





2020년 07월 시장 캘린더

월	화	수	목	금	비고
		<b>1</b> <ul style="list-style-type: none"> <li>· 홍콩 증시 휴장</li> <li>· 미, FOMC 의사록 공개</li> <li>· 미, 6월 ADP 취업자 변동</li> <li>· 미, 6월 ISM 제조업 지수</li> <li>· 미, 6월 제조업 PMI</li> <li>· 미, 주간 원유재고</li> <li>· 중, 6월 차이신 제조업 PMI</li> <li>· 독, 6월 실업률</li> <li>· 영, 6월 CIPS/마켓 제조업 PMI</li> </ul>	<b>2</b> <ul style="list-style-type: none"> <li>· 6월 소비자물가동향</li> <li>· 미, 5월 공장주문</li> <li>· 미, 5월 무역수지</li> <li>· 미, 6월 고용동향보고서</li> <li>· 미, 6월 ISM-뉴욕 비즈니스 여건지수</li> <li>· 미, 주간 신규 실업수당 청구건수</li> <li>· 미, 주간 원유 채굴장비 수</li> <li>· 유로존, 5월 실업률</li> <li>· 유로존, 5월 생산자물가지수</li> </ul>	<b>3</b> <ul style="list-style-type: none"> <li>· 미국 증시 휴장</li> <li>· 5월 온라인 쇼핑동향</li> <li>· 중, 6월 차이신 서비스업 PMI</li> <li>· 유로존, 6월 서비스업 PMI</li> <li>· 독, 6월 서비스업 PMI</li> </ul>	
<b>6</b> <ul style="list-style-type: none"> <li>· 미, 6월 ISM 비제조업 지수</li> <li>· 미, 6월 합성 PMI</li> <li>· 미, 6월 서비스업 PMI</li> <li>· 유로존, 5월 소매판매</li> <li>· 독, 5월 공장수주</li> </ul>	<b>7</b> <ul style="list-style-type: none"> <li>· 5월 국제수지</li> <li>· 미, 5월 구인 및 이직 보고서</li> <li>· 독, 5월 산업생산</li> <li>· 영, 6월 할리팩스 주택가격지수</li> </ul>	<b>8</b> <ul style="list-style-type: none"> <li>· 미, 5월 소비자신용지수</li> <li>· 미, 주간 MBA 모기지 신청건수</li> <li>· 미, 주간 원유재고</li> <li>· EU, 수소 전략 발표</li> </ul>	<b>9</b> <ul style="list-style-type: none"> <li>· 옵션만기일</li> <li>· 미, 5월 도매재고지수</li> <li>· 미, 주간 신규 실업수당 청구건수</li> <li>· 중, 6월 소비자물가지수</li> <li>· 중, 6월 생산자물가지수</li> <li>· 독, 5월 무역수지</li> </ul>	<b>10</b> <ul style="list-style-type: none"> <li>· 미, 6월 생산자물가지수</li> <li>· 미, 주간 원유 채굴장비 수</li> </ul>	
<b>13</b> <ul style="list-style-type: none"> <li>· 미, 민주당 전당대회</li> <li>· 중, 6월 자동차 판매</li> </ul>	<b>14</b> <ul style="list-style-type: none"> <li>· 미, 6월 소비자물가지수</li> <li>· 미, 6월 NFIB 소기업 낙관지수</li> <li>· 중, 6월 무역수지</li> <li>· 일, 일본은행 금융정책회의 1일차</li> <li>· 유로존, 5월 산업생산</li> <li>· 독, 7월 ZEW 경기대기대지수</li> <li>· 영, 5월 무역수지</li> <li>· 영, 5월 산업생산</li> </ul>	<b>15</b> <ul style="list-style-type: none"> <li>· 5월 통화 및 유동성동향</li> <li>· 5월 예금취급기관 가계대출</li> <li>· 6월 고용동향</li> <li>· 6월 수출입물가지수</li> <li>· 미, 연준 베이지북 공개</li> <li>· 미, 6월 산업생산 및 수출입물가지수</li> <li>· 미, 7월 뉴욕주 제조업지수</li> <li>· 미, 주간 원유재고</li> <li>· 일, 일본은행 금융정책회의 2일차</li> </ul>	<b>16</b> <ul style="list-style-type: none"> <li>· 금융통화위원회</li> <li>· 미, 5월 기업재고</li> <li>· 미, 6월 소매판매</li> <li>· 미, 7월 NAHB 주택시장지수</li> <li>· 미, 7월 필라델피아 연준 제조업지수</li> <li>· 중, 6월 고정자산투자 및 산업생산</li> <li>· 중, 2분기 GDP</li> <li>· 유로존, ECB 기준금리결정</li> <li>· 유로존, 5월 무역 수지</li> </ul>	<b>17</b> <ul style="list-style-type: none"> <li>· EU 정상회담</li> <li>· 미, 6월 주택착공, 건축허가</li> <li>· 미, 7월 미시건대 소비심리 평가지수</li> <li>· 미, 주간 원유 채굴장비 수</li> </ul>	
<b>20</b> <ul style="list-style-type: none"> <li>· 중, 7월 대출우대금리</li> <li>· 독, 6월 생산자물가지수</li> </ul>	<b>21</b> <ul style="list-style-type: none"> <li>· 6월 생산자물가지수</li> <li>· 미, 6월 시카고 연방 국가활동지수</li> </ul>	<b>22</b> <ul style="list-style-type: none"> <li>· 6월 관광통계</li> <li>· 미, 5월 주택가격지수</li> <li>· 미, 6월 기준주택판매</li> <li>· 미, 주간 MBA 모기지 신청건수</li> <li>· 미, 주간 원유재고</li> </ul>	<b>23</b> <ul style="list-style-type: none"> <li>· 일본 증시 휴장</li> <li>· 2분기 실질 국내총생산</li> <li>· 미, 6월 경기선행지수</li> <li>· 미, 7월 캔자스 연준 제조업지수</li> <li>· 미, 주간 신규 실업수당 청구건수</li> <li>· 영, 6월 소매판매</li> </ul>	<b>24</b> <ul style="list-style-type: none"> <li>· 일본 증시 휴장</li> <li>· 미, 6월 신규주택판매</li> <li>· 미, 7월 합성 PMI 예비치</li> <li>· 미, 7월 제조업 PMI 예비치</li> <li>· 미, 7월 서비스업 PMI 예비치</li> <li>· 미, 주간 원유 채굴장비 수</li> </ul>	
<b>27</b> <ul style="list-style-type: none"> <li>· 미, 6월 내구재주문</li> <li>· 미, 7월 달러스 연준 제조업 활동</li> <li>· 일, BOJ 금융정책결정회의 요약본</li> <li>· 중, 6월 공업이익</li> <li>· 독, 7월 IFO 기업한경지수</li> </ul>	<b>28</b> <ul style="list-style-type: none"> <li>· 6월 무역수지 및 교역조건</li> <li>· 미, 5월 S&amp;P 코어리직/CS 주택가격지수</li> <li>· 미, 7월 리치몬드 연방 제조업지수</li> <li>· 미, 7월 소비자신뢰지수</li> </ul>	<b>29</b> <ul style="list-style-type: none"> <li>· 5월 인구동향</li> <li>· 7월 소비자동향조사</li> <li>· 미, FOMC 회의 발표</li> <li>· 미, 6월 잠정주택판매지수</li> <li>· 미, 주간 MBA 모기지 신청건수</li> <li>· 미, 주간 원유재고</li> <li>· 유로존, ECB 비통화정책회의</li> </ul>	<b>30</b> <ul style="list-style-type: none"> <li>· 7월 기업경기실사지수(BSI)</li> <li>· 미, 2분기 GDP 예비치</li> <li>· 유로존, 6월 실업률</li> <li>· 유로존, 7월 소비자신뢰지수 확정치</li> <li>· 독, 7월 실업률</li> </ul>	<b>31</b> <ul style="list-style-type: none"> <li>· 6월 산업활동동향</li> <li>· 6월 금융기관 가중평균금리</li> <li>· 미, 6월 개인소득, 개인소비지출</li> <li>· 미, 7월 시카고 PMI</li> <li>· 미, 7월 미시건대 소비심리 평가지수 확정치</li> <li>· 미, 주간 원유 채굴장비 수</li> <li>· 중, 7월 제조업, 비제조업 PMI</li> <li>· 유로존 2분기 GDP 예비치</li> <li>· 독, 6월 소매판매</li> </ul>	

※ 작성자(SK증권 리서치센터)는 본 조사분석자료에 게재된 내용들이 외부의 부당한 압력이나 간섭없이 신의성실하게 작성되었음을 확인합니다. 자료 제공일 시점에서의 의견 및 추정치로 최종 실적과 오차가 발생할 수 있으며, 투자를 유도할 목적이 아니라 투자판단에 참고가 되는 정보제공을 목적으로 하고 있습니다. 투자자 투자자 자신의 판단과 책임하에 최종결정을 하시기 바랍니다. 본 자료는 당사의 저작물로서 모든 저작권은 당사에게 있으며, 어떠한 경우에도 당사의 동의 없이 복제, 대여, 전송, 재배포 될 수 없습니다.

# MORNING CALL



2020-07-10 (금)

## 섹터별 시가총액 상위 종목 수익률(해외)

### Dow Jones Industrial Average Members

Company	국가	Close	(단위 : 각국 거래소 통화 기준)			
			1D	1W	1M	YTD
Apple	USA	382.7	0.4%	5.1%	11.3%	30.3%
American Express	USA	90.6	-2.5%	-4.0%	-18.0%	-27.2%
Boeing	USA	173.3	-3.8%	-4.2%	-20.1%	-46.8%
Caterpillar	USA	125.7	-1.9%	-1.6%	-6.3%	-14.9%
Cisco Systems	USA	46.7	1.9%	2.3%	-2.8%	-2.6%
Chevron	USA	82.7	-4.2%	-6.3%	-18.5%	-31.3%
Walt Disney	USA	116.8	0.1%	4.1%	-5.7%	-19.2%
Dow Inc	USA	39.4	-2.3%	-5.2%	-11.2%	-
Walgreens Boots Alliance	USA	39.0	-7.8%	-7.1%	-13.8%	-33.8%
Goldman Sachs Group	USA	196.8	-2.7%	-0.3%	-9.8%	-14.4%
Home Depot	USA	248.0	-0.5%	-0.2%	-3.4%	13.5%
IBM	USA	115.7	-1.7%	-3.3%	-12.3%	-13.7%
Intel	USA	58.4	-0.3%	-1.2%	-7.3%	-2.4%
Johnson & Johnson	USA	142.5	-0.5%	1.1%	-2.4%	-2.3%
JPMorgan Chase & Co	USA	91.3	-2.2%	-1.5%	-17.4%	-34.5%
Coca-Cola	USA	43.9	-2.6%	-2.2%	-10.4%	-20.7%
McDonald's	USA	184.3	-0.8%	0.4%	-7.6%	-6.7%
3M	USA	151.5	-2.0%	-3.6%	-9.1%	-14.2%
Merck & Co	USA	76.7	-1.6%	-2.7%	-6.8%	-15.7%
Microsoft	USA	214.3	0.7%	3.9%	12.9%	35.9%
NIKE	USA	97.0	-1.9%	-1.5%	-5.5%	-4.3%
Pfizer	USA	33.5	-0.9%	-3.0%	-7.6%	-14.6%
Procter & Gamble	USA	122.5	-0.3%	1.3%	3.5%	-1.9%
Travelers	USA	110.0	-2.8%	-2.2%	-12.3%	-19.6%
UnitedHealth Group	USA	291.2	-2.4%	-2.4%	-5.8%	-1.0%
United Technologies	USA	58.1	-4.8%	-6.0%	-17.6%	-34.2%
Visa	USA	192.2	-1.5%	-1.8%	-3.5%	2.3%
Verizon	USA	53.9	-2.6%	-1.6%	-6.8%	-12.1%
Walmart	USA	127.8	2.7%	7.2%	5.3%	7.5%
Exxon Mobil	USA	41.4	-4.1%	-6.2%	-22.7%	-40.7%

### Materials

Company	국가	Close	(단위 : 각국 거래소 통화 기준)			
			1D	1W	1M	YTD
BHP Billiton	AUS	36.5	2.0%	1.2%	-3.1%	-6.3%
BASF	DEU	50.0	-0.4%	-1.5%	-11.0%	-25.7%
Rio Tinto	AUS	98.7	3.3%	0.9%	-2.7%	-1.7%
SABIC	SAU	88.7	-0.1%	2.2%	0.0%	-4.7%
Glencore	GBR	173.5	0.4%	0.6%	-2.1%	-26.3%
Vale S.A.	BRA	56.4	-1.6%	1.7%	2.6%	5.9%
Air Liquide S.A.	FRA	132.2	0.0%	-0.3%	4.8%	4.8%
Nutrien	CAN	42.5	-1.0%	-3.6%	-17.2%	-38.4%
Shin-Etsu Chemical	JAP	12,530.0	1.3%	2.5%	0.3%	3.9%
LyondellBasell	USA	63.1	-4.2%	-5.7%	-17.0%	-33.2%
Air Products & Chemicals	USA	271.6	0.7%	9.8%	8.3%	15.6%
Southern Copper	USA	40.3	-0.8%	3.6%	3.6%	-5.1%
Linde PLC	USA	222.0	0.2%	0.3%	3.6%	4.3%
Alcoa	USA	10.5	-5.1%	-4.1%	-16.4%	-51.1%

### Industrials

Company	국가	Close	(단위 : 각국 거래소 통화 기준)			
			1D	1W	1M	YTD
Honeywell Int'l	USA	141.4	-2.9%	-2.5%	-10.6%	-20.1%
Siemens	DEU	106.1	-0.5%	-0.1%	-0.9%	-9.0%
Union Pacific	USA	166.0	-1.8%	-1.8%	-6.8%	-8.2%
Lockheed Martin	USA	340.0	-2.9%	-6.1%	-16.8%	-12.7%
UPS	USA	114.5	0.0%	0.1%	6.1%	-2.2%
Airbus	FRA	63.2	-4.0%	-4.8%	-16.5%	-51.5%
Fedex	USA	155.7	-1.8%	0.2%	7.6%	3.0%
General Dynamics	USA	138.0	-4.1%	-6.3%	-15.6%	-21.7%
Raytheon	USA	117.0	0.0%	0.0%	0.0%	-46.8%
Northrop Grumman	USA	286.0	-5.0%	-7.7%	-16.5%	-16.9%
Vinci	FRA	79.6	-2.0%	-5.5%	-8.9%	-19.6%
Illinois Tool Works	USA	173.3	-0.6%	-0.8%	-2.7%	-3.5%
Deutsche Post	DEU	34.2	0.1%	3.6%	9.4%	0.7%
Canadian National Railway	CAN	120.8	-0.4%	0.4%	-1.8%	2.8%

### Energy

Company	국가	Close	(단위 : 각국 거래소 통화 기준)			
			1D	1W	1M	YTD
Royal Dutch Shell	GBR	1,231.2	-3.7%	-6.2%	-14.4%	-44.9%
Petro China	HKG	2.9	2.1%	8.7%	0.0%	-26.6%
Total	FRA	33.2	-3.3%	-4.8%	-12.0%	-32.6%
BP	GBR	290.0	-4.4%	-7.4%	-17.9%	-38.5%
China Petroleum	HKG	3.5	1.5%	5.1%	-5.2%	-25.6%
Schlumberger	USA	17.1	-5.2%	-4.7%	-23.9%	-57.4%
Petrobras	BRA	22.1	-2.3%	0.4%	1.9%	-26.6%
Reliance Industries	IND	1,824.3	1.5%	3.6%	18.7%	22.0%
Equinor	NOR	137.7	-1.2%	-1.6%	-8.6%	-21.5%
Shenhua Energy	HKG	14.0	1.0%	10.0%	5.6%	-13.8%
Conocophillips	USA	38.4	-6.6%	-8.2%	-21.1%	-41.0%
CNOOC	HKG	8.8	-0.7%	-2.1%	-7.9%	-32.1%
ENI S.P.A.	ITA	8.4	-3.0%	-3.3%	-10.0%	-39.1%
EOG Resources Inc	USA	44.3	-6.5%	-12.2%	-25.4%	-47.1%
Rosneft Oil Co.	RUS	364.3	-0.5%	-0.5%	-9.4%	-19.0%
Gazprom	RUS	199.4	-0.9%	2.1%	-2.6%	-22.2%
Lukoil	RUS	5,087.0	-6.8%	-6.1%	-6.2%	-17.5%
Suncor Energy	CHN	21.4	-2.5%	-6.0%	-22.4%	-49.8%
Enterprise Products Partners	USA	17.3	-1.7%	-3.4%	-20.8%	-38.7%
Enbridge	CHN	40.2	-1.2%	-3.3%	-9.2%	-22.1%
Occidental Petroleum	USA	16.3	-5.8%	-8.4%	-29.8%	-60.5%

### Consumer Discretionary

Company	국가	Close	(단위 : 각국 거래소 통화 기준)			
			1D	1W	1M	YTD
Amazon	USA	3,182.6	3.3%	10.1%	22.4%	72.2%
Toyota Motor	JAP	6,709.0	-0.3%	-1.0%	-5.8%	-13.0%
Comcast	USA	39.3	-1.1%	0.1%	-6.8%	-12.6%
LVMH	FRA	401.0	0.3%	-0.2%	1.4%	-3.2%
Netflix	USA	507.8	1.0%	6.5%	17.0%	56.9%
Naspers	ZAF	331,876.0	1.3%	4.0%	14.8%	44.9%
Booking Holdings	USA	1,670.3	0.5%	0.0%	-6.1%	-18.7%
Inditex	ESP	23.2	-0.7%	-4.7%	-9.7%	-26.3%
Volkswagen	DEU	144.0	-0.7%	-0.4%	-6.8%	-16.9%
Daimler	DEU	36.4	-2.7%	-2.2%	-6.2%	-26.3%
Charter Comm.	USA	530.2	0.4%	2.4%	-0.3%	9.3%
Starbucks	USA	73.6	-0.8%	-0.3%	-10.7%	-16.3%
Adidas	DEU	236.8	-0.4%	-2.6%	-6.6%	-18.3%
Lowe's	USA	135.6	-0.1%	-0.1%	4.7%	13.2%
Tesla	USA	1,394.3	2.1%	15.4%	48.2%	233.3%
TJX	USA	50.0	-1.7%	-3.4%	-11.1%	-18.1%
Marriott International	USA	86.3	-4.2%	-1.8%	-19.6%	-43.0%
Gree Electric Appliances	CHN	59.8	0.6%	2.8%	-3.4%	-8.8%
Carnival	USA	14.6	-4.8%	-8.2%	-36.7%	-71.3%
Sands China	HKG	30.5	-1.1%	-0.7%	-10.7%	-26.9%
Nissan Motor	JAP	383.5	-2.0%	-3.8%	-17.4%	-39.7%

※ 작성자(SK증권 리서치센터)는 본 조사분석자료에 게재된 내용들이 외부의 부당한 압력이나 간섭없이 신의성실하게 작성되었음을 확인합니다. 자료 제공일 시점에서의 의견 및 추정치로 최종 실적과 오차가 발생할 수 있으며, 투자를 유도할 목적이 아니라 투자판단에 참고가 되는 정보제공을 목적으로 하고 있습니다. 투자시 투자자 자신의 판단과 책임하에 최종결정을 하시기 바랍니다. 본 자료는 당사의 저작물로서 모든 저작권은 당사에게 있으며, 어떠한 경우에도 당사의 동의 없이 복제, 대여, 전송, 재배포 될 수 없습니다.



# MORNING CALL



2020-07-10 (금)

## Consumer Staples

Company	국가	Close	1D	1W	1M	YTD
Nestle	CHE	105.6	-0.4%	-0.2%	0.2%	0.8%
AB Inbev	BEL	45.3	-2.0%	1.0%	-7.4%	-37.7%
Unilever	NLD	46.4	-0.5%	-4.2%	-0.9%	-9.3%
Pepsico	USA	132.7	-1.1%	-0.1%	-0.2%	-2.9%
Philip Morris	USA	70.1	-3.0%	-0.5%	-7.3%	-17.6%
Kweichow Moutai	CHN	1,706.0	1.5%	10.5%	20.4%	44.2%
BAT	GBR	2,920.0	-4.2%	-6.6%	-3.5%	-9.6%
L'oreal	FRA	286.7	0.5%	-3.4%	7.8%	8.6%
Altria Group	USA	38.6	-3.2%	-2.0%	-8.5%	-22.7%
AmBev	BRA	14.6	-0.5%	3.3%	2.2%	-21.6%
Diageo	GBR	2,701.5	-1.7%	-1.5%	-5.0%	-15.6%
Costco Wholesale	USA	325.5	2.9%	6.5%	6.5%	10.8%
Kraft Heinz	USA	31.4	-1.5%	-1.4%	-5.2%	-2.4%
CVS Health	USA	61.3	-2.9%	-5.3%	-11.7%	-17.5%
Mondelez International	USA	50.3	-1.9%	-2.4%	-5.1%	-8.8%

## Telecommunication Services

Company	국가	Close	1D	1W	1M	YTD
AT&T	USA	29.5	-3.0%	-1.8%	-9.4%	-24.4%
China Mobile	HKG	56.4	0.5%	3.5%	0.9%	-13.9%
NTT Docomo	JAP	2,968.5	1.5%	3.0%	1.5%	-2.3%
Nippon Telegraph	JAP	2,515.5	1.2%	1.7%	-1.3%	-8.8%
Softbank	JAP	6,291.0	4.5%	11.7%	17.4%	32.3%
Deutsche Telekom	DEU	14.8	-1.0%	-1.6%	-2.9%	1.4%
Vodafone	GBR	122.6	-2.1%	-5.3%	-11.7%	-16.4%
KDDI	JAP	3,278.0	0.6%	3.2%	1.1%	0.8%
America Movil SAB	MEX	14.0	-3.6%	-5.5%	-11.1%	-7.0%
T-Mobile	USA	106.2	-0.4%	0.2%	3.1%	35.6%
Telefonica	ESP	4.0	-1.3%	-7.5%	-18.7%	-36.6%
Orange	FRA	10.4	-1.5%	-3.9%	-5.7%	-20.7%
Singapore Telecom	SGP	2.5	-0.4%	0.0%	-6.0%	-25.5%
Emirates Telecom	ARE	16.7	-0.1%	-0.4%	2.0%	2.2%
Saudi Telecom	SAU	98.0	0.0%	-0.5%	-1.2%	-2.8%
Bell Canada Enterprises	CAN	54.8	-0.7%	-2.8%	-7.5%	-8.8%

## Health Care

Company	국가	Close	1D	1W	1M	YTD
Novartis	CHE	81.9	-0.7%	-1.4%	-2.7%	-10.9%
Roche Holding	CHE	333.0	0.7%	0.0%	-0.1%	6.0%
AbbVie	USA	97.9	-1.3%	-1.0%	1.8%	10.6%
Amgen	USA	251.7	0.0%	-2.5%	11.9%	4.4%
Novo Nordisk	DNK	432.8	-0.2%	-1.6%	1.1%	11.9%
Abbott Laboratories	USA	93.7	1.2%	1.6%	3.8%	7.8%
Medtronic	USA	90.1	-1.6%	-3.3%	-9.1%	-20.6%
Bristol Myers Squibb	USA	58.1	-2.4%	-1.7%	-4.6%	-9.5%
Sanofi	FRA	89.2	-1.5%	-3.0%	-1.4%	-0.5%
Gilead Sciences	USA	74.7	-1.2%	-2.1%	-3.7%	15.0%
Bayer	DEU	63.3	-0.3%	-5.4%	-6.1%	-13.0%
GlaxoSmithKline	GBR	1,592.8	-0.7%	-3.4%	-3.0%	-10.5%
Astrazeneca	GBR	8,480.0	-1.2%	-1.3%	2.9%	11.5%
Thermo Fisher	USA	387.7	0.3%	6.0%	11.5%	19.3%
Eli Lilly & Co.	USA	166.5	-1.6%	1.6%	11.6%	26.6%
Celgene	USA	108.2	0.0%	0.0%	0.0%	0.0%

## Utilities

Company	국가	Close	1D	1W	1M	YTD
Nextera Energy	USA	252.0	-0.5%	2.3%	-2.6%	4.1%
Enel S.P.A	ITA	7.9	-1.9%	-0.1%	5.2%	12.2%
Yangtze Power	CHN	19.0	-0.8%	-0.6%	5.6%	3.5%
Duke Energy	USA	79.7	-2.1%	-2.6%	-11.7%	-12.6%
Iberdrola	ESP	10.6	-1.1%	-1.1%	4.4%	15.5%
Southern Co/the	USA	51.9	-2.1%	-1.6%	-12.5%	-18.5%
Dominion Energy	USA	73.8	-1.9%	-10.8%	-14.1%	-10.9%
EDF	FRA	9.1	-2.5%	7.1%	5.3%	-8.8%
Engie	FRA	10.8	-4.3%	-5.0%	-8.9%	-25.0%
Exelon	USA	36.6	-1.4%	-2.3%	-9.6%	-19.7%
National Grid	GBR	850.0	-5.5%	-9.5%	-8.2%	-10.0%
AEP	USA	82.0	-0.5%	-0.6%	-4.5%	-13.2%
HK & China Gas	HKG	11.8	-1.5%	-2.1%	-7.9%	-18.3%
Sempra Energy	USA	116.3	-0.8%	-3.8%	-10.8%	-23.2%

## Information Technology

Company	국가	Close	1D	1W	1M	YTD
Alphabet	USA	1,518.7	1.0%	3.3%	4.6%	13.4%
Tencent	HKG	563.0	3.7%	8.6%	29.8%	49.9%
Alibaba	USA	261.6	1.5%	17.0%	18.5%	23.3%
Facebook	USA	244.5	0.4%	4.7%	2.4%	19.1%
Taiwan Semicon	TWN	345.0	1.2%	7.1%	8.2%	4.2%
Oracle	USA	57.5	1.5%	2.8%	6.2%	8.6%
Nvidia	USA	420.4	2.9%	9.3%	16.2%	78.6%
SAP	DEU	135.0	4.0%	6.6%	12.0%	12.2%
Adobe Systems	USA	460.8	0.7%	4.0%	16.0%	39.7%
Texas Instruments	USA	130.4	0.9%	3.7%	-1.3%	1.7%
Broadcom	USA	321.5	0.6%	1.9%	2.0%	1.7%
Paypal	USA	183.2	0.9%	3.4%	16.8%	69.4%
ASML	NLD	344.4	0.1%	3.5%	11.3%	30.6%
Baidu	USA	132.5	1.4%	7.5%	14.4%	4.8%
Qualcomm	USA	93.3	-0.3%	1.5%	3.9%	5.7%
Micron Technology	USA	50.0	0.5%	0.3%	-6.0%	-7.1%
Tokyo Electron	JAP	29,835.0	0.1%	6.8%	26.8%	24.7%
Nintendo	JAP	49,650.0	0.0%	2.8%	9.8%	12.9%
Applied Materials	JAP	63.5	1.1%	4.1%	6.2%	4.0%

## Financials

Company	국가	Close	1D	1W	1M	YTD
Berkshire Hathaway	USA	268,780.0	-1.1%	0.5%	-8.6%	-20.9%
Ind&Comm BOC	CHN	5.4	-1.6%	6.3%	2.3%	-8.5%
Bank of America	USA	22.8	-1.4%	-2.2%	-19.3%	-35.3%
Construction BOC	HKG	6.5	-0.9%	6.9%	2.7%	-3.3%
Wells Fargo	USA	24.0	-2.1%	-5.1%	-26.3%	-55.3%
PingAn Insurance	HKG	89.7	0.4%	12.1%	9.1%	-2.7%
Agricultural Bank	HKG	3.0	-1.0%	4.1%	-4.1%	-11.4%
HSBC Holdings	GBR	373.3	-2.7%	-4.1%	-7.9%	-36.9%
Citi Group	USA	49.5	-2.8%	-2.2%	-16.9%	-38.1%
Bank of China	HKG	2.9	-1.0%	-3.4%	-4.4%	-14.4%

## Real Estate

Company	국가	Close	1D	1W	1M	YTD
American Tower	USA	265.6	0.3%	0.5%	-0.1%	15.6%
China Vanke	HKG	28.9	1.8%	9.5%	9.5%	-13.2%
Simon Property	USA	61.0	-7.1%	-11.3%	-29.4%	-59.0%
SHKP Ltd	HKG	98.2	-1.8%	-3.2%	-4.5%	-17.7%
Country Garden	HKG	10.9	-0.2%	8.6%	5.6%	-13.0%
Crown Castle Int'l	USA	171.7	0.1%	0.5%	-1.5%	20.8%
China Evergrande	HKG	23.8	-2.3%	4.2%	25.9%	10.0%
Overseas land&Invest	HKG	25.5	-0.2%	1.8%	0.8%	-16.0%

※ 작성자(SK증권 리서치센터)는 본 조사분석자료에 게재된 내용들이 외부의 부당한 압력이나 간섭없이 신의성실하게 작성되었음을 확인합니다. 자료 제공일 시점에서의 의견 및 추정치로 최종 실적과 오차가 발생할 수 있으며, 투자를 유도할 목적이 아니라 투자판단에 참고가 되는 정보제공을 목적으로 하고 있습니다. 투자시 투자자 자신의 판단과 책임하에 최종결정을 하시기 바랍니다. 본 자료는 당사의 저작물로써 모든 저작권은 당사에게 있으며, 어떠한 경우에도 당사의 동의 없이 복제, 대여, 전송, 재배포 될 수 없습니다.

