

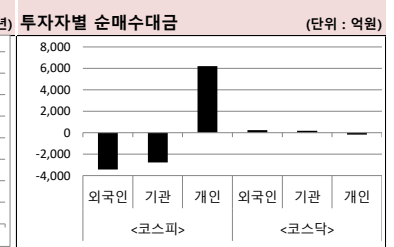
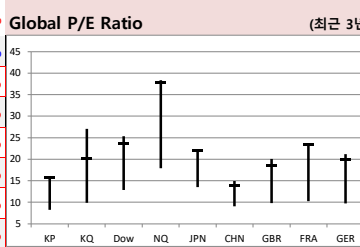
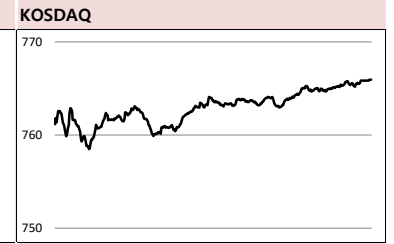
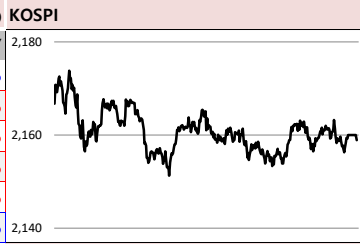
# MORNING CALL

SK securities



2020-07-09 (목)

Global Indices		(단위: pt, 10억 원지통화)								
	Close	시가총액	1D	1W	1M	3M	YTD	3Y		
KOSPI	2,158.9	1,407,243.2	-0.2%	2.5%	-1.2%	18.4%	-1.8%	-9.3%		
KOSDAQ	766.0	283,326.2	0.9%	5.3%	1.7%	26.2%	14.4%	15.4%		
Dow Jones	26,067.3	8,141.9	0.7%	1.3%	-5.5%	15.1%	-8.7%	21.7%		
Nasdaq	10,492.5	16,200.1	1.4%	3.3%	5.7%	33.0%	16.9%	70.5%		
S&P 500	3,169.9	27,181.2	0.8%	1.7%	-1.9%	19.2%	-1.9%	30.7%		
UK	6,156.2	1,678.2	-0.5%	0.0%	-4.9%	7.9%	-18.4%	-16.3%		
Germany	12,494.8	1,142.1	-1.0%	1.9%	-2.5%	20.6%	-5.7%	0.9%		
France	4,981.1	1,573.4	-1.2%	1.1%	-3.8%	12.2%	-16.7%	-3.2%		
Japan	22,438.7	343,199.6	-0.8%	1.4%	-3.2%	18.4%	-5.1%	12.6%		
China	3,403.4	40,093.9	1.7%	12.5%	15.9%	20.7%	11.6%	5.8%		
Brazil	99,769.9	3,177.1	2.1%	3.7%	2.2%	30.7%	-13.7%	60.1%		
Vietnam	864.5	3,020,034.0	0.1%	2.5%	-3.9%	15.8%	-10.0%	11.4%		
India	36,329.0	70,684.9	-0.9%	2.6%	5.7%	20.8%	-12.0%	15.8%		
Russia	2,815.8	38,343.7	-0.3%	2.6%	0.7%	6.9%	-7.6%	47.2%		



**Global Market**

**미국 증시** - 기술주 주도 뉴유 3대 지수 모두 상승 마감, 나스닥 사상 최고치 경신  
 • MAGA를 불리는 4대 기술주 모두 상승 마감, 항공 등 경제개방 수혜주들은 대체로 약세  
 • 볼러드 총재의 "美 실업을 연내 7%까지 떨어질 것"이란 낙관론도 증시 상승에 기여

**유럽 증시** - 코로나19 재확산에 따른 경기 위축 우려감에 하락  
 • 봉쇄를 해제한 지역에서 코로나19 확진자가 급증하는 양상을 보임에 따라 하락 마감  
 • STOXX50의 대부분의 종목이 하락한 가운데 SAP(0.0%) 등 몇몇 종목만 상승 혹은 유지

**일본 증시** - WHO가 코로나19 피해를 경고한 영향으로 하락 마감  
 • 일본 5월 경상흑자는 코로나19 팬데믹 영향으로 관광객이 감소해 작년 같은 달보다 27.9% 감소  
 • 중국 증시가 이날도 오름세를 보인 점은 일본 주가지수 내림 폭을 제한

**국내 증시** - 코로나19 재확산 우려에 따른 경기 회복 지연 우려에 하락  
 • 코로나19 재확산세에 언택트 관련주들이 주목 받으면서 네이버, 카카오 사상 최고가 경신  
 • 외국인, 기관 모두 장 내내 매도 우위 보이면서 증시 하락 견인

**China Region Market**

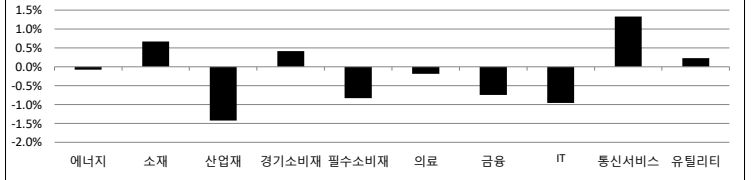
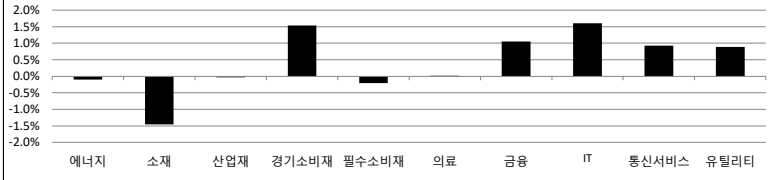
**중국 증시** - 중증시, 경기회복과 자금유입에 대한 기대감에 상승, 상해종합 1.74% ↑  
 • 중국 증시는 7일 연속 올라 3400선을 돌파하고 2년 5개월만에 최고치를 기록  
 • 그림자금융 및 부동산 약화에 따른 자금 유입과 금융시장 개혁 등이 증시 상승을 주도

**Today's Event**

- 미, 5월 도매재고지수
- 미, 6월 생산자물가지수
- 중, 6월 소비자물가지수
- 중, 6월 생산자물가지수
- 독, 5월 무역수지
- 일, 5월 핵심기계류수주

S&P 500 Sector							
	1D	1W	1M	3M	YTD	2Y	3Y
에너지	-0.1%	-1.8%	-21.6%	11.9%	-39.7%	-51.5%	-41.7%
소재	-1.5%	1.8%	-3.6%	22.6%	-6.2%	-2.0%	6.7%
산업재	0.0%	0.3%	-9.8%	14.1%	-15.7%	-6.1%	-1.2%
경기소비재	1.5%	3.4%	3.8%	34.7%	12.2%	24.5%	55.9%
필수소비재	-0.2%	1.8%	-1.7%	4.8%	-5.3%	14.7%	8.9%
의료	0.0%	0.9%	-1.8%	12.4%	-0.2%	18.4%	29.4%
금융	1.1%	1.0%	-12.9%	8.9%	-24.7%	-15.0%	-7.3%
IT	1.6%	2.9%	5.9%	29.9%	17.6%	50.7%	100.4%
통신서비스	0.9%	2.6%	0.8%	22.2%	3.9%	26.5%	25.3%
유틸리티	0.9%	-0.5%	-8.0%	4.2%	-11.1%	11.8%	11.7%

Korea Sector							
	1D	1W	1M	3M	YTD	2Y	3Y
에너지	-0.1%	2.8%	-3.1%	17.7%	-20.3%	-32.9%	-26.8%
소재	0.7%	5.2%	6.2%	36.1%	8.1%	-11.9%	-13.1%
산업재	-1.4%	-3.1%	-8.1%	20.3%	-14.2%	-18.3%	-31.6%
경기소비재	0.4%	2.6%	-9.6%	11.2%	-20.7%	-18.2%	-29.3%
필수소비재	-0.8%	1.4%	-4.2%	6.4%	-5.5%	-24.3%	-19.6%
의료	-0.2%	1.9%	12.5%	39.8%	55.8%	3.1%	68.8%
금융	-0.7%	1.1%	-11.2%	7.7%	-27.4%	-38.3%	-43.0%
IT	-1.0%	0.7%	-3.5%	8.4%	-2.8%	14.4%	14.4%
통신서비스	1.3%	8.7%	17.4%	55.4%	51.5%	125.2%	95.9%
유틸리티	0.2%	-0.8%	-14.6%	0.2%	-31.4%	-41.3%	-54.4%



Fixed Income				Commodity					
	Close	1D	1M	YTD		Close	1D	1M	YTD
국고채 3년	0.837	-0.3	-6.0	-51.8	국제유가(WTI)	40.90	0.7%	7.1%	-33.0%
국고채 10년	1.375	-1.2	-7.2	-29.7	VIX Index	28.08	-4.6%	8.8%	103.8%
미국채 2년	0.159	0.2	-6.7	-141.0	천연가스	1.82	-2.8%	2.0%	-16.7%
미국채 10년	0.664	2.5	-21.1	-125.3	CRB상품지수	141.96	0.3%	3.2%	-23.6%
일본 국채 10년	0.034	-1.2	-1.8	4.5	금(Comex)	1,820.60	0.6%	7.2%	19.5%
중국 국채 10년	2.901	0.0	15.5	-30.3	BDI(Baltic Dry)	1,949.00	0.0%	179.2%	78.8%
독일 국채 10년	-0.440	-1.1	-12.1	-25.4	구리	281.45	1.0%	9.7%	0.6%

Currency				
	Close	1D	1M	YTD
달러인덱스(pt)	96.43	-0.5%	-0.2%	0.0%
원/달러(원)	1,195.45	0.0%	-0.8%	3.4%
엔/달러(엔)	107.26	-0.2%	-1.1%	-1.4%
달러/유로(달러)	1.13	0.5%	0.3%	1.1%
원/홍콩달러(원)	154.25	0.0%	-0.8%	4.1%
원/위안(원)	170.33	0.0%	0.1%	2.7%
달러/파운드(달러)	1.26	0.5%	-0.9%	-4.9%

※ 작성자(SK증권 리서치센터)는 본 조사분석자료에 게재된 내용들이 외부의 부당한 압력이나 간섭없이 신의성실하게 작성되었음을 확인합니다. 자료 제공일 시점에서의 의견 및 추정치로 최종 실적과 오차가 발생할 수 있으며, 투자를 유도할 목적이 아니라 투자판단에 참고가 되는 정보제공을 목적으로 하고 있습니다. 투자시 투자자 자신의 판단과 책임하에 최종결정을 하시기 바랍니다. 본 자료는 당사의 저작물로서 모든 저작권은 당사에게 있으며, 어떠한 경우에도 당사의 동의 없이 복제, 대역, 전송, 재배포 될 수 없습니다.



# MORNING CALL



2020-07-09, (목)

일일 상승률 상위 종목			일일 하락률 상위 종목		
종목명	시가총액	수익률	종목명	시가총액	수익률
나노신소재	3,103	30.0%	비디아이	1,264	-21.3%
시너지노베이션	1,406	29.8%	범양건영	1,148	-15.9%
에이텍	1,421	29.8%	케이피엠테크	1,187	-9.4%
세운메디칼	1,638	18.0%	JW중외제약	6,945	-6.9%
메디톡스	15,099	17.1%	유나이티드제약	4,496	-6.7%
서진시스템	6,969	14.2%	SCI평가정보	1,871	-5.9%
젼백스	10,267	13.7%	휴온스	5,790	-5.5%
파인테크닉스	1,999	13.1%	JW홀딩스	3,376	-5.4%
코스맥스엔비티	1,463	11.8%	케이알피앤이	1,350	-5.3%
JYP Ent.	9,903	11.8%	한국비앤씨	1,506	-5.1%
와이엠씨	2,197	11.6%	명문제약	1,769	-5.0%
에이스테크	6,970	11.4%	텔콘RF제약	4,627	-4.9%
롯데정밀화학	11,881	11.4%	부국철강	1,106	-4.8%
오션브릿지	2,216	11.3%	JW신약	1,946	-4.8%
씨젠	38,485	10.9%	한올바이오파마	14,418	-4.7%
유비쿼스	2,152	10.8%	JW생명과학	2,945	-4.6%
잇츠한불	4,572	10.6%	키움증권	18,608	-4.5%
삼기오토토티브	1,046	10.4%	진매트릭스	2,723	-4.5%
팜스코	2,486	10.1%	대한화섬	1,143	-4.1%
삼양홀딩스	5,798	10.1%	메디포스트	4,193	-4.1%

25만

뭔가 좋아하는 사람들이 벌써 이렇게나

**시럽웰스 회원 25만 돌파!**

시럽웰스 외 250,000명이 좋아합니다.

스마트하게 돈 버는 지갑, 시럽웰스

주요 투자자별 매매수/순매도 상위 종목 (단위: 억원)

<외국인 순매수 상위>			<외국인 순매도 상위>			<기관 순매수 상위>			<기관 순매도 상위>			<개인 순매수 상위>			<개인 순매도 상위>		
종목명	매수대금	종목명	매도대금	종목명	매수대금	종목명	매도대금	종목명	매수대금	종목명	매도대금	종목명	매수대금	종목명	매도대금		
카카오	452.6	셀트리온헬스케어	-507.0	SK케미칼	111.8	SK하이닉스	-892.4	SK하이닉스	1,310.3	POSCO	-350.6						
POSCO	322.5	SK하이닉스	-421.0	JYP Ent.	89.2	삼성전자	-799.3	삼성전자	852.0	씨젠	-255.0						
롯데케미칼	41.8	엔씨소프트	-376.7	한진칼	88.7	SK	-311.7	셀트리온헬스케어	567.1	SK케미칼	-254.7						
씨젠	183.1	NAVER	-327.6	에스엠	88.6	카카오	-306.1	삼성SDI	503.6	한진칼	-176.6						
SK케미칼	152.7	삼성바이오로직스	-291.8	RFHIC	72.2	삼성SDI	-206.1	LG화학	450.1	기아차	-173.3						
알테오젠	135.5	LG화학	-278.1	씨젠	69.4	LG화학	-199.8	엔씨소프트	391.6	알테오젠	-171.2						
컴투스	118.4	삼성SDI	-232.9	롯데정밀화학	66.6	아이큐어	-122.4	삼성바이오로직스	332.0	카카오	-141.0						
기아차	100.5	LG생활건강	-181.0	기아차	65.3	LG이노텍	-109.4	NAVER	325.7	오이솔루션	-140.4						
한진칼	92.5	현대모비스	-129.3	SK텔레콤	64.3	삼성물산	-97.9	LG생활건강	217.1	CJ ENM	-138.6						
오이솔루션	87.7	한국전력	-122.7	현대모비스	60.5	S-Oil	-83.2	아이큐어	151.2	JYP Ent.	-116.5						
삼성전기	78.9	삼성전자	-110.6	와이지엔터테인먼트	60.3	메디톡스	-63.0	메디톡스	124.7	에스엠	-116.2						
CJ ENM	71.7	KT	-89.8	CJ ENM	59.9	삼성전기	-81.2	휴젤	115.8	서진시스템	-97.5						
LG이노텍	70.8	현대차	-87.8	서진시스템	49.2	삼성바이오로직스	-55.9	한국전력	113.5	RFHIC	-84.4						
휠라홀딩스	67.1	신풍제약	-87.0	LG전자	49.0	유한양행	-53.2	KT	101.6	와이지엔터테인먼트	-78.8						
서진시스템	47.2	LG	-85.2	오이솔루션	44.6	태영건설	-52.7	SK	98.7	LG전자	-77.2						
롯데케미칼	41.8	셀트리온	-80.7	스튜디오드래곤	36.6	대웅제약	-50.3	S-Oil	97.2	롯데정밀화학	-69.1						
삼성중공업	36.8	휴젤	-70.6	엘오티베콤	35.9	범양건영	-49.5	키움증권	95.5	스튜디오드래곤	-63.1						
신한지주	35.2	CJ제일제당	-69.3	한화솔루션	33.8	원익IPS	-48.7	유한양행	89.4	에이스테크	-57.2						
에이스테크	34.8	LG유플러스	-69.0	삼양식품	33.5	신한지주	-46.1	셀트리온	84.9	엘오티베콤	-54.6						

후강통(Shanghai-Hongkong Link) 시가총액 상위기업 수익률 (단위: CNY, %)      선강통(Shenzhen-Hongkong Link) 시가총액 상위기업 수익률 (단위: CNY, %)

코드	종목명	시가총액(M)	Close	수익률	코드	종목명	시가총액(M)	Close	수익률
601318 C1 Equity	PING AN INSURANCE GROUP CO	1,528,996.1	85.69	2.97%	000651 C2 Equity	GREE ELECTRIC APPLIANCES I-A	357,875.8	59.49	-0.98%
600519 C1 Equity	KWEICHOW MOUTAI CO LTD-A	2,112,095.6	1,681.34	-0.39%	002475 C2 Equity	LUXSHARE PRECISION INDUST	389,700.0	55.80	2.01%
600276 C1 Equity	JIANGSU HENGRUI MEDICINE C-A	515,073.2	97.06	-0.24%	002415 C2 Equity	HANGZHOU HIKVISION DIGITA	331,280.6	35.45	0.14%
600009 C1 Equity	SHANGHAI INTERNATIONAL AIR-	144,367.7	74.92	-1.30%	000063 C2 Equity	ZTE CORP-A	196,230.3	46.05	1.54%
600050 C1 Equity	CHINA UNITED NETWORK-A	165,986.5	5.35	1.33%	000858 C2 Equity	WULIANGYE YIBIN CO LTD-A	789,363.8	203.36	0.73%
601888 C1 Equity	CHINA INTERNATIONAL TRAVEL-	382,411.9	195.86	1.80%	000333 C2 Equity	MIDEA GROUP CO LTD-A	448,293.7	63.98	-0.62%
603993 C1 Equity	CHINA MOLYBDENUM CO LTD-A	89,598.8	4.44	3.02%	000002 C2 Equity	CHINA VANKE CO LTD -A	344,132.5	30.40	0.33%
600585 C1 Equity	ANHUI CONCH CEMENT CO LTD-	299,496.4	57.95	-0.09%	300015 C2 Equity	AIER EYE HOSPITAL GROUP CO	184,323.1	44.72	0.77%
600030 C1 Equity	CITIC SECURITIES CO-A	399,449.9	33.50	7.61%	002714 C2 Equity	MUYUAN FOODSTUFF CO LTD-	329,247.2	87.85	0.98%
603160 C1 Equity	SHENZHEN GOODIX TECHNOLOG	117,979.4	258.09	0.38%	002027 C2 Equity	FOCUS MEDIA INFORMATION I	87,039.8	5.93	0.85%

※ 작성자(SK증권 리서치센터)는 본 조사분석자료에 게재된 내용들이 외부의 부당한 압력이나 간섭없이 신의성실하게 작성되었음을 확인합니다. 자료 제공일 시점에서의 의견 및 추정치로 최종 실적과 오차가 발생할 수 있으며, 투자를 유도할 목적이 아니라 투자판단에 참고가 되는 정보제공을 목적으로 하고 있습니다. 투자시 투자자 자신의 판단과 책임하에 최종결정을 하시기 바랍니다. 본 자료는 당시의 저작물로서 모든 저작권은 당사에게 있으며, 어떠한 경우에도 당사의 동의 없이 복제, 대여, 전송, 재배포 될 수 없습니다.



# MORNING CALL



2020-07-09 (목)

## 코스피 & 코스닥 섹터별 시가총액 상위 종목 수익률(국내)

(단위 : 억원 / 원)

섹터	코드	종목명	시가총액	Close	1D	1W	YTD	코드	종목명	시가총액	Close	1D	1W	YTD
에너지 Energy	A096770	SK이노베이션	123,904	134,000	0.4%	3.9%	-10.7%	A009830	한화솔루션	31,973	20,000	2.0%	6.1%	6.1%
	A010950	S-Oil	71,265	63,300	-1.1%	1.3%	-33.6%	A002380	KCC	11,952	134,500	-0.7%	0.8%	-34.4%
	A078930	GS	34,053	36,650	-0.3%	0.8%	-29.0%	A011780	금호석유	22,607	74,200	-2.4%	0.8%	-4.3%
	A018670	SK가스	6,886	74,600	2.3%	1.8%	-11.8%	A047050	포스코인터내셔널	17,273	14,000	-0.4%	-1.8%	-24.9%
	A002960	한국셀섹유	3,042	234,000	-0.4%	2.0%	-27.6%	A010060	OCI	10,231	42,900	3.3%	16.3%	-31.5%
	A017940	E1	2,483	36,200	3.6%	6.5%	-25.1%	A011790	SKC	24,473	65,200	0.5%	7.6%	27.8%
소재 Materials	A051910	LG화학	362,139	513,000	-0.6%	4.4%	61.6%	A036490	SK머티리얼즈	20,958	198,700	0.6%	-5.3%	7.1%
	A005490	POSCO	166,091	190,500	3.0%	6.7%	-19.5%	A036830	솔브레인홀딩스	16,685	95,900	0.0%	0.0%	13.8%
	A010130	고려아연	69,819	370,000	1.0%	4.8%	-12.9%	A178920	PI첨단소재	8,413	28,650	-0.4%	-0.2%	-18.1%
	A011170	롯데케미칼	60,496	176,500	0.9%	5.7%	-21.2%	A005290	동진세미켐	14,782	28,750	1.2%	5.7%	71.6%
	A004020	현대제철	28,557	21,400	0.9%	4.7%	-32.0%	A278280	천보	9,750	97,500	1.7%	8.5%	58.3%
	A003410	쌍용양회	25,243	5,010	-0.4%	-2.0%	-11.6%	A078130	국일제지	7,151	5,660	-0.4%	-0.2%	-5.4%
산업재 Industrials	A028260	삼성물산	202,772	108,500	-1.8%	-4.0%	0.0%	A010140	삼성중공업	36,036	5,720	-0.2%	-1.6%	-21.3%
	A034730	SK	177,660	252,500	-3.3%	-15.0%	-3.6%	A000720	현대건설	38,362	34,450	1.6%	2.4%	-18.6%
	A003550	LG	119,582	69,300	-2.8%	-2.9%	-6.1%	A004990	롯데지주	33,151	31,600	0.8%	0.3%	-18.9%
	A009540	한국조선해양	60,653	85,700	-1.2%	-2.2%	-32.3%	A047810	한국항공우주	23,589	24,200	-1.0%	2.8%	-28.9%
	A086280	현대글로비스	40,125	107,000	0.0%	4.4%	-25.2%	A012750	에스원	34,123	89,800	1.7%	4.3%	-4.2%
	A267250	현대중공업지주	38,628	244,500	0.0%	-0.2%	-27.7%	A000120	CJ대한통운	37,184	163,000	-1.8%	3.5%	5.2%
자유소비재 Consumer Discretionary	A005380	현대차	212,814	99,600	0.4%	1.4%	-17.3%	A028300	에이치엘비	45,366	86,200	-3.0%	-2.2%	-15.4%
	A012330	현대모비스	189,159	199,000	-1.0%	2.6%	-22.3%	A035760	CJ ENM	27,017	123,200	7.1%	12.9%	-22.8%
	A000270	기아차	133,162	32,850	2.0%	2.0%	-25.9%	A034230	파라다이스	11,732	12,900	1.2%	2.4%	-34.7%
	A066570	LG전자	108,662	66,400	1.4%	3.1%	-7.9%	A028150	GS홈쇼핑	7,140	108,800	-2.3%	-1.2%	-26.8%
	A035250	강원랜드	49,634	23,200	3.6%	6.9%	-21.6%	A025980	아난티	8,825	10,400	0.5%	3.5%	0.0%
	A021240	코웨이	53,283	72,200	-1.5%	-2.2%	-22.5%	A033290	코웰패션	5,089	5,750	-0.4%	7.9%	2.0%
필수소비재 Consumer Staples	A051900	LG생활건강	205,692	1,317,000	-2.3%	-0.7%	4.4%	A282330	BGF리테일	23,765	137,500	-2.5%	-0.7%	-18.9%
	A033780	KT&G	109,148	79,500	0.4%	1.3%	-15.3%	A139480	이마트	29,688	106,500	1.0%	1.0%	-16.5%
	A090430	아모레퍼시픽	94,703	162,000	-0.9%	-0.3%	-19.0%	A007070	GS리테일	29,068	37,750	0.7%	2.7%	-3.8%
	A002790	아모레G	43,291	52,500	0.6%	6.0%	-36.5%	A007310	오뚜기	20,442	567,000	0.4%	0.7%	2.4%
	A271560	오리온	57,723	146,000	0.3%	7.0%	38.4%	A000080	하이진트로	30,894	44,050	-3.4%	3.8%	51.9%
	A097950	CJ제일제당	54,496	362,000	-1.9%	6.8%	43.4%	A026960	동서	16,201	16,250	1.6%	2.2%	-6.6%
의료 Health Care	A207940	삼성바이오로직스	486,974	736,000	-2.0%	-2.1%	70.0%	A091990	셀트리온헬스케어	159,128	105,100	-0.6%	0.2%	98.3%
	A068270	셀트리온	420,336	311,500	1.0%	4.7%	72.1%	A084990	헬릭스미스	16,622	62,100	-2.4%	-1.0%	-16.3%
	A128940	한미약품	28,838	243,500	-0.4%	-0.4%	-17.9%	A145020	휴젤	22,388	176,700	-0.5%	12.1%	30.3%
	A008930	한미사이언스	22,048	33,400	-1.5%	2.1%	-12.9%	A086900	메디톡스	15,099	252,600	17.1%	63.8%	-16.1%
	A000100	유한양행	34,030	50,900	-2.3%	-2.1%	7.6%	A140410	메지온	16,028	184,100	2.6%	-1.3%	-3.8%
	A069620	대웅제약	12,456	107,500	-2.7%	-14.3%	-21.8%	A067630	에이치엘비생명과학	8,473	18,000	-2.2%	0.8%	-35.1%
IT Information Technology	A005930	삼성전자	3,163,985	53,000	-0.8%	0.8%	-5.0%	A032500	케이엠더블유	25,525	64,100	0.5%	3.7%	25.4%
	A000660	SK하이닉스	609,338	83,700	-1.3%	-1.9%	-11.1%	A240810	원익IPS	16,836	34,300	-1.4%	-1.0%	-4.3%
	A018260	삼성에스디에스	137,732	178,000	0.6%	4.1%	-8.5%	A056190	에스에프에이	11,994	33,400	-0.2%	1.2%	-27.8%
	A006400	삼성SDI	265,087	385,500	-1.4%	4.1%	63.4%	A098460	고영	13,607	99,100	-2.8%	1.1%	-6.1%
	A034220	LG디스플레이	43,832	12,250	0.4%	4.3%	-24.6%	A039030	이오테크닉스	12,763	103,600	-1.6%	5.0%	0.3%
	A011070	LG이노텍	41,062	173,500	-1.1%	-0.9%	23.9%	A218410	RFHIC	9,396	39,400	2.6%	9.9%	6.9%
	A012510	더존비즈온	30,860	104,000	-2.4%	4.0%	28.4%	A058470	리노공업	17,361	113,900	-1.4%	2.1%	77.1%
	A020150	일진머티리얼즈	23,932	51,900	0.0%	6.5%	21.4%	A046890	서울반도체	8,338	14,300	2.5%	4.4%	-12.0%
	A307950	현대오토에버	7,896	37,600	0.8%	0.0%	-25.4%	A006490	인스코비	2,002	2,030	-1.9%	-0.3%	-33.7%
	A017670	SK텔레콤	176,429	218,500	0.2%	-1.6%	-8.2%	A036630	세종텔레콤	1,741	290	-1.0%	8.2%	-23.9%
통신서비스 Telecommunication Services	A030200	KT	61,622	23,600	-1.5%	0.6%	-12.6%	A065530	전파기지국	2,828	5,350	1.5%	2.1%	63.1%
	A032640	LG유플러스	53,922	12,350	-1.2%	2.5%	-13.0%	A000810	삼성화재	87,880	185,500	-1.1%	3.1%	-23.8%
	A055550	신한지주	143,219	30,000	-0.5%	1.0%	-30.8%	A086790	하나금융지주	80,465	26,800	-1.1%	-1.8%	-27.4%
금융 Financials	A105560	KB금융	145,741	35,050	-2.1%	1.9%	-26.4%	A316140	우리금융지주	63,632	8,810	-1.3%	-1.3%	-24.1%
	A032830	삼성생명	92,300	46,150	0.1%	2.8%	-38.1%	A015350	부산가스	4,037	36,700	0.4%	1.2%	2.8%
	A015760	한국전력	122,294	19,050	0.3%	-1.0%	-31.5%	A004690	삼천리	2,895	71,400	0.3%	5.0%	-15.5%
유틸리티 Utilities	A036460	한국가스공사	24,278	26,300	0.0%	0.8%	-30.5%	A017390	서울가스	3,405	68,100	-0.3%	-0.3%	-3.5%
	A071320	지역난방공사	3,763	32,500	-1.7%	1.6%	-31.3%	A267290	경동도시가스	979	16,600	0.3%	0.6%	-21.9%

※ 작성자(SK증권 리서치센터)는 본 조사분석자료에 게재된 내용들이 외부의 부당한 압력이나 간섭없이 신의성실하게 작성되었음을 확인합니다. 자료 제공일 시점에서의 의견 및 추정치로 최종 실적과 오차가 발생할 수 있으며, 투자를 유도할 목적이 아니라 투자판단에 참고가 되는 정보제공을 목적으로 하고 있습니다. 투자자 투자자 자신의 판단과 책임하에 최종결정을 하시기 바랍니다. 본 자료는 당사의 저작물로서 모든 저작권은 당사에게 있으며, 어떠한 경우에도 당사의 동의 없이 복제, 대여, 전송, 재배포 될 수 없습니다.





2020년 07월 시장 캘린더

월	화	수	목	금	비고
		<b>1</b> <ul style="list-style-type: none"> <li>· 홍콩 증시 휴장</li> <li>· 미, FOMC 의사록 공개</li> <li>· 미, 6월 ADP 취업자 변동</li> <li>· 미, 6월 ISM 제조업 지수</li> <li>· 미, 6월 제조업 PMI</li> <li>· 미, 주간 원유재고</li> <li>· 중, 6월 차이신 제조업 PMI</li> <li>· 독, 6월 실업률</li> <li>· 영, 6월 CIPS/마켓 제조업 PMI</li> </ul>	<b>2</b> <ul style="list-style-type: none"> <li>· 6월 소비자물가동향</li> <li>· 미, 5월 공장주문</li> <li>· 미, 5월 무역수지</li> <li>· 미, 6월 고용동향보고서</li> <li>· 미, 6월 ISM-뉴욕 비즈니스 여건지수</li> <li>· 미, 주간 신규 실업수당 청구건수</li> <li>· 미, 주간 원유 채굴장비 수</li> <li>· 유로존, 5월 실업률</li> <li>· 유로존, 5월 생산자물가지수</li> </ul>	<b>3</b> <ul style="list-style-type: none"> <li>· 미국 증시 휴장</li> <li>· 5월 온라인 쇼핑동향</li> <li>· 중, 6월 차이신 서비스업 PMI</li> <li>· 유로존, 6월 서비스업 PMI</li> <li>· 독, 6월 서비스업 PMI</li> </ul>	
<b>6</b> <ul style="list-style-type: none"> <li>· 미, 6월 ISM 비제조업 지수</li> <li>· 미, 6월 합성 PMI</li> <li>· 미, 6월 서비스업 PMI</li> <li>· 유로존, 5월 소매판매</li> <li>· 독, 5월 공장수주</li> </ul>	<b>7</b> <ul style="list-style-type: none"> <li>· 5월 국제수지</li> <li>· 미, 5월 구인 및 이직 보고서</li> <li>· 독, 5월 산업생산</li> <li>· 영, 6월 할리팩스 주택가격지수</li> </ul>	<b>8</b> <ul style="list-style-type: none"> <li>· 미, 5월 소비자신용지수</li> <li>· 미, 주간 MBA 모기지 신청건수</li> <li>· 미, 주간 원유재고</li> <li>· EU, 수소 전략 발표</li> </ul>	<b>9</b> <ul style="list-style-type: none"> <li>· 옵션만기일</li> <li>· 미, 5월 도매재고지수</li> <li>· 미, 주간 신규 실업수당 청구건수</li> <li>· 중, 6월 소비자물가지수</li> <li>· 중, 6월 생산자물가지수</li> <li>· 독, 5월 무역수지</li> </ul>	<b>10</b> <ul style="list-style-type: none"> <li>· 미, 6월 생산자물가지수</li> <li>· 미, 주간 원유 채굴장비 수</li> </ul>	
<b>13</b> <ul style="list-style-type: none"> <li>· 미, 민주당 전당대회</li> <li>· 중, 6월 자동차 판매</li> </ul>	<b>14</b> <ul style="list-style-type: none"> <li>· 미, 6월 소비자물가지수</li> <li>· 미, 6월 NFIB 소기업 낙관지수</li> <li>· 중, 6월 무역수지</li> <li>· 일, 일본은행 금융정책회의 1일차</li> <li>· 유로존, 5월 산업생산</li> <li>· 독, 7월 ZEW 경기대기대지수</li> <li>· 영, 5월 무역수지</li> <li>· 영, 5월 산업생산</li> </ul>	<b>15</b> <ul style="list-style-type: none"> <li>· 5월 통화 및 유동성동향</li> <li>· 5월 예금취급기관 가계대출</li> <li>· 6월 고용동향</li> <li>· 6월 수출입물가지수</li> <li>· 미, 연준 베이지북 공개</li> <li>· 미, 6월 산업생산 및 수출입물가지수</li> <li>· 미, 7월 뉴욕주 제조업지수</li> <li>· 미, 주간 원유재고</li> <li>· 일, 일본은행 금융정책회의 2일차</li> </ul>	<b>16</b> <ul style="list-style-type: none"> <li>· 금융통화위원회</li> <li>· 미, 5월 기업재고</li> <li>· 미, 6월 소매판매</li> <li>· 미, 7월 NAHB 주택시장지수</li> <li>· 미, 7월 필라델피아 연준 제조업지수</li> <li>· 중, 6월 고정자산투자 및 산업생산</li> <li>· 중, 2분기 GDP</li> <li>· 유로존, ECB 기준금리결정</li> <li>· 유로존, 5월 무역 수지</li> </ul>	<b>17</b> <ul style="list-style-type: none"> <li>· EU 정상회담</li> <li>· 미, 6월 주택착공, 건축허가</li> <li>· 미, 7월 미시건대 소비심리 평가지수</li> <li>· 미, 주간 원유 채굴장비 수</li> </ul>	
<b>20</b> <ul style="list-style-type: none"> <li>· 중, 7월 대출우대금리</li> <li>· 독, 6월 생산자물가지수</li> </ul>	<b>21</b> <ul style="list-style-type: none"> <li>· 6월 생산자물가지수</li> <li>· 미, 6월 시카고 연방 국가활동지수</li> </ul>	<b>22</b> <ul style="list-style-type: none"> <li>· 6월 관광통계</li> <li>· 미, 5월 주택가격지수</li> <li>· 미, 6월 기준주택판매</li> <li>· 미, 주간 MBA 모기지 신청건수</li> <li>· 미, 주간 원유재고</li> </ul>	<b>23</b> <ul style="list-style-type: none"> <li>· 일본 증시 휴장</li> <li>· 2분기 실질 국내총생산</li> <li>· 미, 6월 경기선행지수</li> <li>· 미, 7월 캔자스 연준 제조업지수</li> <li>· 미, 주간 신규 실업수당 청구건수</li> <li>· 영, 6월 소매판매</li> </ul>	<b>24</b> <ul style="list-style-type: none"> <li>· 일본 증시 휴장</li> <li>· 미, 6월 신규주택매매</li> <li>· 미, 7월 합성 PMI 예비치</li> <li>· 미, 7월 제조업 PMI 예비치</li> <li>· 미, 7월 서비스업 PMI 예비치</li> <li>· 미, 주간 원유 채굴장비 수</li> </ul>	
<b>27</b> <ul style="list-style-type: none"> <li>· 미, 6월 내구재주문</li> <li>· 미, 7월 달러스 연준 제조업 활동</li> <li>· 일, BOJ 금융정책결정회의 요약본</li> <li>· 중, 6월 공업이익</li> <li>· 독, 7월 IFO 기업한경지수</li> </ul>	<b>28</b> <ul style="list-style-type: none"> <li>· 6월 무역수지 및 교역조건</li> <li>· 미, 5월 S&amp;P 코어리직/CS 주택가격지수</li> <li>· 미, 7월 리치몬드 연방 제조업지수</li> <li>· 미, 7월 소비자신뢰지수</li> </ul>	<b>29</b> <ul style="list-style-type: none"> <li>· 5월 인구동향</li> <li>· 7월 소비자동향조사</li> <li>· 미, FOMC 회의 발표</li> <li>· 미, 6월 잠정주택판매지수</li> <li>· 미, 주간 MBA 모기지 신청건수</li> <li>· 미, 주간 원유재고</li> <li>· 유로존, ECB 비통화정책회의</li> </ul>	<b>30</b> <ul style="list-style-type: none"> <li>· 7월 기업경기실사지수(BSI)</li> <li>· 미, 2분기 GDP 예비치</li> <li>· 유로존, 6월 실업률</li> <li>· 유로존, 7월 소비자신뢰지수 확정치</li> <li>· 독, 7월 실업률</li> </ul>	<b>31</b> <ul style="list-style-type: none"> <li>· 6월 산업활동동향</li> <li>· 6월 금융기관 가중평균금리</li> <li>· 미, 6월 개인소득, 개인소비지출</li> <li>· 미, 7월 시카고 PMI</li> <li>· 미, 7월 미시건대 소비심리 평가지수 확정치</li> <li>· 미, 주간 원유 채굴장비 수</li> <li>· 중, 7월 제조업, 비제조업 PMI</li> <li>· 유로존 2분기 GDP 예비치</li> <li>· 독, 6월 소매판매</li> </ul>	

※ 작성자(SK증권 리서치센터)는 본 조사분석자료에 게재된 내용들이 외부의 부당한 압력이나 간섭없이 신의성실하게 작성되었음을 확인합니다. 자료 제공일 시점에서의 의견 및 추정치로 최종 실적과 오차가 발생할 수 있으며, 투자를 유도할 목적이 아니라 투자판단에 참고가 되는 정보제공을 목적으로 하고 있습니다. 투자시 투자자 자신의 판단과 책임하에 최종결정을 하시기 바랍니다. 본 자료는 당사의 저작물로서 모든 저작권은 당사에게 있으며, 어떠한 경우에도 당사의 동의 없이 복제, 대여, 전송, 재배포 될 수 없습니다.

# MORNING CALL



2020-07-09, (목)

## 섹터별 시가총액 상위 종목 수익률(해외)

### Dow Jones Industrial Average Members

Company	국가	Close	(단위 : 각국 거래소 통화 기준)			
			1D	1W	1M	YTD
Apple	USA	381.4	2.3%	4.7%	14.4%	29.9%
American Express	USA	92.9	-0.1%	-1.2%	-18.3%	-25.4%
Boeing	USA	180.1	0.7%	-0.1%	-21.9%	-44.7%
Caterpillar	USA	128.1	0.7%	1.6%	-7.0%	-13.2%
Cisco Systems	USA	45.8	0.4%	-0.5%	-4.8%	-4.5%
Chevron	USA	86.4	0.0%	-1.4%	-16.4%	-28.3%
Walt Disney	USA	116.7	2.7%	3.2%	-8.3%	-19.3%
Dow Inc	USA	40.4	-3.2%	-1.0%	-12.1%	-
Walgreens Boots Alliance	USA	42.3	0.2%	3.4%	-10.1%	-28.3%
Goldman Sachs Group	USA	202.3	1.4%	2.4%	-8.4%	-12.0%
Home Depot	USA	249.2	0.7%	0.4%	-3.0%	14.1%
IBM	USA	117.7	0.1%	-0.7%	-13.3%	-12.2%
Intel	USA	58.6	0.5%	-0.3%	-7.9%	-2.1%
Johnson & Johnson	USA	143.3	0.3%	2.1%	-2.4%	-1.8%
JPMorgan Chase & Co	USA	93.3	1.1%	0.0%	-17.8%	-33.1%
Coca-Cola	USA	45.1	-0.3%	0.6%	-9.6%	-18.6%
McDonald's	USA	185.9	0.0%	0.6%	-8.3%	-6.0%
3M	USA	154.6	-0.2%	-0.5%	-7.4%	-12.4%
Merck & Co	USA	77.9	-1.0%	-0.3%	-6.0%	-14.3%
Microsoft	USA	212.8	2.2%	4.0%	13.0%	35.0%
NIKE	USA	98.8	1.8%	1.5%	-5.2%	-2.4%
Pfizer	USA	33.8	-0.8%	0.0%	-7.8%	-13.9%
Procter & Gamble	USA	122.9	0.5%	2.4%	3.2%	-1.6%
Travelers	USA	113.2	0.6%	0.6%	-11.6%	-17.4%
UnitedHealth Group	USA	298.4	0.6%	0.2%	-3.6%	1.5%
United Technologies	USA	61.0	0.0%	-1.0%	-17.7%	-30.9%
Visa	USA	195.1	0.4%	0.7%	-2.3%	3.8%
Verizon	USA	55.4	0.6%	1.3%	-4.7%	-9.8%
Walmart	USA	124.4	-2.0%	4.0%	2.6%	4.7%
Exxon Mobil	USA	43.1	-0.2%	-1.3%	-21.2%	-38.2%

### Materials

Company	국가	Close	(단위 : 각국 거래소 통화 기준)			
			1D	1W	1M	YTD
BHP Billiton	AUS	35.8	-1.0%	-0.2%	-1.6%	-8.1%
BASF	DEU	50.2	-0.8%	1.6%	-13.2%	-25.4%
Rio Tinto	AUS	95.5	-0.8%	-1.7%	-3.1%	-4.8%
SABIC	SAU	88.8	-0.4%	2.2%	0.2%	-4.6%
Glencore	GBR	172.9	-1.0%	3.2%	-4.9%	-26.6%
Vale S.A.	BRA	57.3	1.7%	5.1%	4.6%	7.5%
Air Liquide S.A.	FRA	132.2	0.1%	2.9%	3.7%	4.8%
Nutrien	CAN	42.9	-3.2%	-1.6%	-17.7%	-37.8%
Shin-Etsu Chemical	JAP	12,375.0	-0.8%	0.0%	-2.9%	2.6%
LyondellBasell	USA	65.9	-2.4%	0.4%	-13.8%	-30.3%
Air Products & Chemicals	USA	269.8	1.8%	10.7%	8.1%	14.8%
Southern Copper	USA	40.7	1.6%	5.3%	4.8%	-4.3%
Linde PLC	USA	221.5	-1.3%	3.1%	2.4%	4.0%
Alcoa	USA	11.1	-1.2%	1.3%	-14.6%	-48.4%

### Industrials

Company	국가	Close	(단위 : 각국 거래소 통화 기준)			
			1D	1W	1M	YTD
Honeywell Int'l	USA	145.6	0.4%	1.0%	-10.6%	-17.7%
Siemens	DEU	106.6	-1.1%	2.0%	-2.4%	-8.6%
Union Pacific	USA	169.0	-0.4%	1.3%	-6.9%	-6.5%
Lockheed Martin	USA	350.2	-0.9%	-2.8%	-15.5%	-10.1%
UPS	USA	114.5	0.0%	0.0%	3.6%	-2.2%
Airbus	FRA	65.8	-2.2%	2.6%	-19.6%	-49.5%
Fedex	USA	158.6	0.0%	1.2%	6.1%	4.9%
General Dynamics	USA	143.9	-0.9%	-2.2%	-14.2%	-18.4%
Raytheon	USA	117.0	0.0%	0.0%	0.0%	-46.8%
Northrop Grumman	USA	301.1	-1.1%	-2.3%	-13.7%	-12.5%
Vinci	FRA	81.2	-2.8%	-0.7%	-9.4%	-18.0%
Illinois Tool Works	USA	174.3	-0.6%	1.1%	-3.3%	-3.0%
Deutsche Post	DEU	34.2	0.5%	4.2%	7.0%	0.6%
Canadian National Railway	CAN	121.3	1.0%	1.0%	-0.3%	3.3%

### Energy

Company	국가	Close	(단위 : 각국 거래소 통화 기준)			
			1D	1W	1M	YTD
Royal Dutch Shell	GBR	1,278.8	-1.4%	-2.0%	-15.0%	-42.8%
Petro China	HKG	2.8	0.4%	9.3%	-0.7%	-28.1%
Total	FRA	34.3	-1.2%	0.4%	-11.8%	-30.3%
BP	GBR	303.5	-1.6%	-1.9%	-17.0%	-35.7%
China Petroleum	HKG	3.4	0.6%	6.5%	-4.4%	-26.7%
Schlumberger	USA	18.1	-0.6%	2.0%	-23.6%	-55.0%
Petrobras	BRA	22.7	1.9%	4.3%	0.5%	-25.0%
Reliance Industries	IND	1,798.0	-1.4%	3.5%	14.6%	20.2%
Equinor	NOR	139.4	0.4%	1.3%	-10.8%	-20.6%
Shenhua Energy	HKG	13.9	0.0%	14.7%	5.8%	-14.6%
Conocophillips	USA	41.0	1.0%	0.7%	-18.4%	-36.9%
CNOOC	HKG	8.9	-0.4%	2.8%	-7.0%	-31.6%
ENI S.P.A.	ITA	8.7	-1.4%	2.6%	-10.0%	-37.2%
EOG Resources Inc	USA	47.4	-1.4%	-4.9%	-23.6%	-43.4%
Rosneft Oil Co.	RUS	366.2	0.1%	1.2%	-8.5%	-18.6%
Gazprom	RUS	201.2	1.6%	3.5%	-1.8%	-21.5%
Lukoil	RUS	5,457.0	-0.1%	2.7%	1.6%	-11.5%
Suncor Energy	CHN	21.9	-1.7%	-4.2%	-22.9%	-48.5%
Enterprise Products Partners	USA	17.5	-0.5%	-2.1%	-21.4%	-37.7%
Enbridge	CHN	40.7	-0.2%	-1.4%	-10.2%	-21.2%
Occidental Petroleum	USA	17.3	0.8%	-0.7%	-29.2%	-58.1%

### Consumer Discretionary

Company	국가	Close	(단위 : 각국 거래소 통화 기준)			
			1D	1W	1M	YTD
Amazon	USA	3,081.1	2.7%	7.0%	22.1%	66.7%
Toyota Motor	JAP	6,728.0	-0.6%	1.1%	-6.1%	-12.8%
Comcast	USA	39.7	-0.8%	0.1%	-7.8%	-11.6%
LVMH	FRA	399.8	-0.7%	2.1%	0.9%	-3.5%
Netflix	USA	502.8	2.0%	3.5%	19.9%	55.4%
Naspers	ZAF	327,503.0	2.6%	3.7%	12.5%	43.0%
Booking Holdings	USA	1,661.3	0.2%	0.2%	-9.8%	-19.1%
Inditex	ESP	23.4	-2.1%	-0.6%	-11.3%	-25.8%
Volkswagen	DEU	145.0	1.0%	2.0%	-9.1%	-16.3%
Daimler	DEU	37.4	-0.5%	4.7%	-7.7%	-24.3%
Charter Comm.	USA	528.3	0.1%	1.2%	-2.2%	8.9%
Starbucks	USA	74.1	-0.1%	0.1%	-11.3%	-15.7%
Adidas	DEU	237.7	-1.1%	1.0%	-8.2%	-18.0%
Lowe's	USA	135.8	0.5%	0.1%	3.8%	13.4%
Tesla	USA	1,365.9	-1.7%	22.0%	43.8%	226.5%
TJX	USA	50.9	0.1%	-0.6%	-11.4%	-16.7%
Marriott International	USA	90.0	2.9%	3.9%	-20.5%	-40.6%
Gree Electric Appliances	CHN	59.5	-1.0%	3.6%	-4.6%	-9.3%
Carnival	USA	15.3	5.1%	-6.4%	-38.5%	-69.9%
Sands China	HKG	30.8	-1.0%	1.3%	-6.5%	-26.1%
Nissan Motor	JAP	391.2	-1.9%	-0.4%	-19.8%	-38.5%

※ 작성자(SK증권 리서치센터)는 본 조사분석자료에 게재된 내용들이 외부의 부당한 압력이나 간섭없이 신의성실하게 작성되었음을 확인합니다. 자료 제공일 시점에서의 의견 및 추정치로 최종 실적과 오차가 발생할 수 있으며, 투자를 유도할 목적이 아니라 투자판단에 참고가 되는 정보제공을 목적으로 하고 있습니다. 투자시 투자자 자신의 판단과 책임하에 최종결정을 하시기 바랍니다. 본 자료는 당사의 저작물로서 모든 저작권은 당사에게 있으며, 어떠한 경우에도 당사의 동의 없이 복제, 대여, 전송, 재배포 될 수 없습니다.





# MORNING CALL



2020-07-09, (목)

## Consumer Staples

(단위 : 각국 거래소 통화 기준)

Company	국가	Close	1D	1W	1M	YTD
Nestle	CHE	106.0	0.7%	0.7%	2.4%	1.1%
AB Inbev	BEL	46.2	-0.8%	6.4%	-8.9%	-36.4%
Unilever	NLD	46.7	-0.6%	-1.7%	-1.6%	-8.9%
Pepsico	USA	134.2	0.5%	1.4%	1.5%	-1.8%
Philip Morris	USA	72.3	-0.9%	3.3%	-6.9%	-15.0%
Kweichow Moutai	CHN	1,681.3	-0.4%	12.5%	19.6%	42.1%
BAT	GBR	3,048.5	-0.5%	-2.4%	-2.4%	-5.7%
L'oreal	FRA	285.4	-1.0%	-0.5%	7.8%	8.1%
Altria Group	USA	39.9	-0.2%	1.6%	-6.9%	-20.1%
AmBev	BRA	14.7	1.8%	2.4%	0.8%	-21.2%
Diageo	GBR	2,748.0	0.7%	1.9%	-4.7%	-14.1%
Costco Wholesale	USA	316.3	0.0%	3.8%	3.0%	7.6%
Kraft Heinz	USA	31.9	-0.6%	0.6%	-6.2%	-0.8%
CVS Health	USA	63.1	-1.2%	-2.2%	-10.6%	-15.0%
Mondelez International	USA	51.2	-0.5%	0.3%	-4.4%	-7.0%

## Telecommunication Services

(단위 : 각국 거래소 통화 기준)

Company	국가	Close	1D	1W	1M	YTD
AT&T	USA	30.5	0.5%	1.9%	-8.3%	-22.1%
China Mobile	HKG	56.1	-0.5%	7.3%	4.0%	-14.4%
NTT Docomo	JAP	2,925.0	0.9%	3.7%	0.9%	-3.7%
Nippon Telegraph	JAP	2,486.0	0.1%	1.0%	-1.8%	-9.8%
Softbank	JAP	6,019.0	-2.8%	8.4%	13.1%	26.6%
Deutsche Telekom	DEU	14.9	0.4%	0.1%	-2.2%	2.4%
Vodafone	GBR	125.3	-1.4%	-2.0%	-11.2%	-14.6%
KDDI	JAP	3,259.0	1.1%	2.3%	1.0%	0.2%
America Movil SAB	MEX	14.6	-1.3%	-0.6%	-8.1%	-3.6%
T-Mobile	USA	106.6	0.8%	0.5%	2.2%	36.2%
Telefonica	ESP	4.0	-1.8%	-5.4%	-19.3%	-35.8%
Orange	FRA	10.6	-1.5%	-0.3%	-8.0%	-19.5%
Singapore Telecom	SGP	2.5	0.4%	2.0%	-4.5%	-25.2%
Emirates Telecom	ARE	16.7	0.6%	0.7%	0.7%	2.3%
Saudi Telecom	SAU	98.0	-0.7%	-0.4%	-1.3%	-2.8%
Bell Canada Enterprises	CAN	55.3	-0.7%	-2.4%	-7.6%	-8.2%

## Health Care

(단위 : 각국 거래소 통화 기준)

Company	국가	Close	1D	1W	1M	YTD
Novartis	CHE	82.5	-0.7%	-0.4%	0.0%	-10.2%
Roche Holding	CHE	330.6	-0.2%	-0.7%	0.4%	5.3%
AbbVie	USA	99.3	-0.1%	0.1%	5.0%	12.1%
Amgen	USA	251.6	-0.6%	-1.4%	11.4%	4.4%
Novo Nordisk	DNK	433.5	0.6%	0.1%	2.1%	12.1%
Abbott Laboratories	USA	92.6	0.1%	1.0%	0.0%	6.6%
Medtronic	USA	91.6	-0.1%	-0.8%	-9.6%	-19.3%
Bristol Myers Squibb	USA	59.6	-1.2%	0.2%	-3.0%	-7.2%
Sanofi	FRA	90.6	-1.2%	-0.6%	1.0%	1.0%
Gilead Sciences	USA	75.6	-1.1%	-0.6%	-1.8%	16.4%
Bayer	DEU	63.6	0.3%	-3.9%	-8.4%	-12.7%
GlaxoSmithKline	GBR	1,604.6	-0.8%	-2.0%	-2.2%	-9.8%
Astrazeneca	GBR	8,579.0	0.5%	1.5%	4.6%	12.8%
Thermo Fisher	USA	386.6	1.7%	7.5%	10.5%	19.0%
Eli Lilly & Co.	USA	169.1	1.4%	3.6%	13.4%	28.7%
Celgene	USA	108.2	0.0%	0.0%	0.0%	0.0%

## Utilities

(단위 : 각국 거래소 통화 기준)

Company	국가	Close	1D	1W	1M	YTD
Nextera Energy	USA	253.3	2.7%	2.8%	-2.8%	4.6%
Enel S.P.A	ITA	8.1	1.4%	5.0%	6.7%	14.3%
Yangtze Power	CHN	19.2	-0.7%	-1.4%	7.2%	4.4%
Duke Energy	USA	81.4	0.8%	-0.6%	-11.4%	-10.7%
Iberdrola	ESP	10.7	-1.1%	3.5%	5.8%	16.8%
Southern Co/the	USA	53.1	0.6%	0.4%	-12.0%	-16.7%
Dominion Energy	USA	75.2	1.3%	-8.7%	-12.9%	-9.2%
EDF	FRA	9.3	4.7%	12.6%	2.7%	-6.5%
Engie	FRA	11.3	-0.2%	3.2%	-5.6%	-21.7%
Exelon	USA	37.2	0.4%	-0.6%	-11.3%	-18.5%
National Grid	GBR	899.2	0.7%	-9.3%	-4.3%	-4.8%
AEP	USA	82.4	0.0%	0.5%	-6.2%	-12.8%
HK & China Gas	HKG	12.0	-0.2%	0.2%	-7.9%	-17.1%
Sempra Energy	USA	117.3	-0.4%	-3.4%	-13.0%	-22.6%

## Information Technology

(단위 : 각국 거래소 통화 기준)

Company	국가	Close	1D	1W	1M	YTD
Alphabet	USA	1,503.6	0.9%	4.3%	3.8%	12.3%
Tencent	HKG	543.0	5.2%	8.9%	26.3%	44.6%
Alibaba	USA	257.7	9.0%	19.3%	17.7%	21.5%
Facebook	USA	243.6	1.1%	2.5%	5.3%	18.7%
Taiwan Semicon	TWN	341.0	0.7%	7.4%	7.2%	3.0%
Oracle	USA	56.7	0.6%	2.1%	2.8%	6.9%
Nvidia	USA	408.6	3.5%	7.2%	16.0%	73.7%
SAP	DEU	129.9	1.6%	4.2%	7.7%	7.9%
Adobe Systems	USA	457.7	1.9%	4.1%	15.1%	38.8%
Texas Instruments	USA	129.3	0.5%	3.6%	-2.7%	0.8%
Broadcom	USA	319.6	2.1%	2.2%	0.6%	1.1%
Paypal	USA	181.6	2.4%	2.3%	16.3%	67.9%
ASML	NLD	343.9	0.5%	5.1%	12.6%	30.4%
Baidu	USA	130.6	2.2%	8.3%	11.6%	3.4%
Qualcomm	USA	93.5	1.5%	4.2%	2.4%	6.0%
Micron Technology	USA	49.7	1.3%	0.0%	-7.4%	-7.6%
Tokyo Electron	JAP	29,810.0	-0.4%	7.5%	23.2%	24.6%
Nintendo	JAP	49,630.0	-3.7%	3.9%	10.1%	12.9%
Applied Materials	USA	62.8	0.9%	5.2%	4.8%	2.8%

## Financials

(단위 : 각국 거래소 통화 기준)

Company	국가	Close	1D	1W	1M	YTD
Berkshire Hathaway	USA	271,770.0	0.0%	1.8%	-10.1%	-20.0%
Ind&Comm BOC	CHN	5.5	-1.6%	9.6%	4.4%	-7.0%
Bank of America	USA	23.1	0.4%	-0.7%	-19.1%	-34.4%
Construction BOC	HKG	6.6	0.2%	4.8%	4.5%	-2.4%
Wells Fargo	USA	24.6	0.4%	-2.2%	-26.3%	-54.4%
PingAn Insurance	HKG	89.3	2.3%	15.2%	9.1%	-3.1%
Agricultural Bank	HKG	3.1	-1.0%	-1.6%	-2.5%	-10.5%
HSBC Holdings	GBR	383.7	-2.9%	3.0%	-8.8%	-35.2%
Citi Group	USA	50.9	1.1%	1.1%	-16.9%	-36.3%
Bank of China	HKG	2.9	-0.7%	0.3%	-2.4%	-13.5%

## Real Estate

(단위 : 각국 거래소 통화 기준)

Company	국가	Close	1D	1W	1M	YTD
American Tower	USA	264.7	-0.5%	-0.3%	-0.8%	15.2%
China Vanke	HKG	28.4	0.4%	15.7%	8.6%	-14.7%
Simon Property	USA	65.7	-0.3%	-5.9%	-31.2%	-55.9%
SHKP Ltd	HKG	100.0	-0.8%	1.1%	-0.5%	-16.2%
Country Garden	HKG	10.9	-1.1%	14.3%	7.1%	-12.8%
Crown Castle Int'l	USA	171.4	-0.1%	-0.3%	-0.8%	20.6%
China Evergrande	HKG	24.3	-5.4%	21.5%	33.7%	12.5%
Overseas land&Invest	HKG	25.6	-1.7%	9.0%	3.0%	-15.8%

※ 작성자(SK증권 리서치센터)는 본 조사분석자료에 게재된 내용들이 외부의 부당한 압력이나 간섭없이 신의성실하게 작성되었음을 확인합니다. 자료 제공일 시점에서의 의견 및 추정치로 최종 실적과 오차가 발생할 수 있으며, 투자를 유도할 목적이 아니라 투자판단에 참고가 되는 정보제공을 목적으로 하고 있습니다. 투자시 투자자 자신의 판단과 책임하에 최종결정을 하시기 바랍니다. 본 자료는 당사의 저작물로서 모든 저작권은 당사에게 있으며, 어떠한 경우에도 당사의 동의 없이 복제, 대여, 전송, 재배포 될 수 없습니다.

