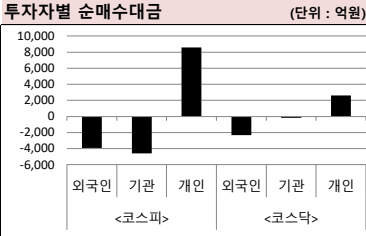
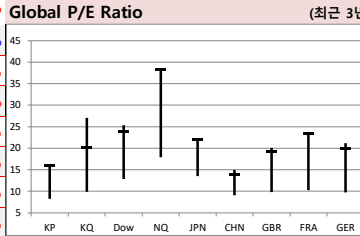
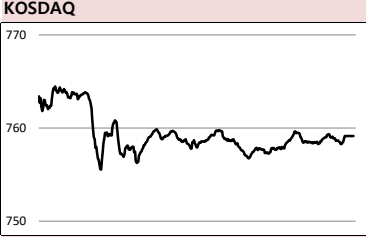
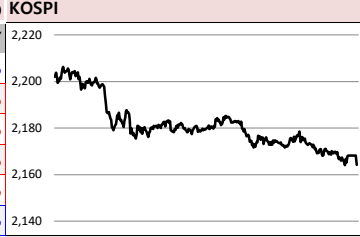


# MORNING CALL



2020-07-08 (수)

Global Indices										KOSPI			KOSDAQ		
	Close	시가총액	1D	1W	1M	3M	YTD	3Y							
KOSPI	2,164.2	1,410,615.5	-1.1%	2.6%	-0.8%	20.8%	-1.5%	-9.1%							
KOSDAQ	759.2	280,803.2	-0.1%	2.9%	1.3%	27.1%	13.3%	14.4%							
Dow Jones	25,890.2	8,215.9	-1.5%	0.3%	-4.5%	14.2%	-9.3%	20.9%							
Nasdaq	10,343.9	16,339.9	-0.9%	2.8%	5.4%	30.7%	15.3%	68.1%							
S&P 500	3,145.3	27,467.1	-1.1%	1.5%	-1.5%	18.1%	-2.6%	29.7%							
UK	6,189.9	1,686.8	-1.5%	0.3%	-4.5%	10.9%	-17.9%	-15.8%							
Germany	12,616.8	1,153.4	-0.9%	2.5%	-1.8%	25.2%	-4.8%	1.8%							
France	5,043.7	1,591.8	-0.7%	2.2%	-3.0%	16.1%	-15.6%	-2.0%							
Japan	22,614.7	345,803.1	-0.4%	1.5%	-1.1%	21.7%	-4.4%	13.5%							
China	3,345.3	39,409.4	0.4%	12.1%	14.1%	21.0%	9.7%	4.0%							
Brazil	97,761.0	3,210.5	-1.2%	2.8%	3.3%	32.0%	-15.5%	56.9%							
Vietnam	863.4	3,015,633.4	0.3%	4.6%	-2.6%	17.2%	-10.2%	11.3%							
India	36,674.5	71,454.6	0.5%	5.0%	7.0%	32.9%	-11.2%	16.9%							
Russia	2,825.2	38,396.9	-0.4%	3.0%	1.2%	7.7%	-7.2%	47.7%							



**Global Market**

**미국 증시 - 코로나19로 인한 경기침체 우려와 차익실현 매물 하락**

- 미국 내 16개 주에서 코로나19 신규 확진자 수 증가. 현재 미국의 코로나19 확진자 약 308만 명
- 미국 제약사 노바백스, 미 정부의 '초고속 작전' 프로그램으로 자금 지원을 받게되면서 +31.6%

**유럽 증시 - 코로나19로 인한 경기침체 우려에 일제히 하락**

- EU 집행위, 코로나19 여파로 올해 역내 경제성장을 전망치를 지난 5월 -7.5% → -8.3%로 하향
- 영국 일부 지역에서 신규 감염자 증가로 봉쇄 조치 재도입

**일본 증시 - 엔화 강세 영향 등으로 하락**

- 코로나19 관련 우려가 여전한 가운데, 엔화 강세에 증시 하락
- 코로나19 여파로 일본 내수가 부진한 점도 투자 심리 냉각. 일본 5월 가계지출 전년 대비 -16.2%

**국내 증시 - 최근 상승에 따른 차익실현 매물과 미-중 갈등 고조 우려 등에 하락**

- 장 초반 삼성전자 2분기 잠정 실적 서프라이즈에 상승 출발 (2Q 영업이익 : 8.1조원)
- 하지만, 차익실현 매물이 출회되고, 홍콩보안법을 둘러싼 미-중 갈등 고조 우려감으로 하락

**China Region Market**

**중국 증시 - 경기회복에 대한 기대감이 이어지면서 상승**

- 중국 정부의 고강도 경기 부양책이 펼쳐지는 가운데, 경기 회복에 대한 기대감 ↑
- 다만, 장 후반에는 최근 강세에 따른 차익 실현 매물이 출회되면서 상승폭을 일부 반납

**중화권 이슈 - 폼페이오 "중국 SNS앱 미국 내 금지할 것"**

- 폼페이오 미 국무장관, '틱톡' 포함 중국 SNS를 미국 내 금지하는 방안을 검토하겠다고 밝힘
- 한편, 틱톡은 수일 내에 홍콩에서 철수하겠다고 발표

**Today's Event**

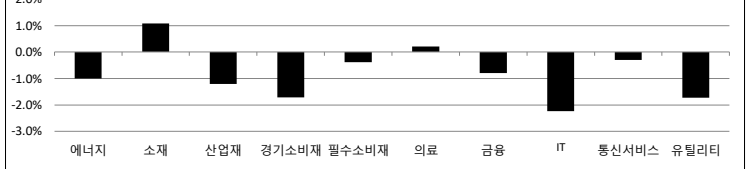
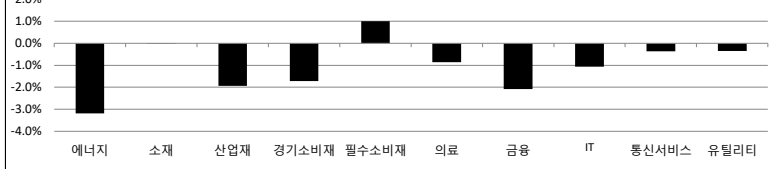
- 미, 5월 소비자신용지수
- 미, 주간 MBA 모기지 신청건수
- 미, 주간 원유재고
- EU, 수소 전략 발표

**S&P 500 Sector**

	1D	1W	1M	3M	YTD	2Y	3Y
에너지	-3.2%	-4.2%	-18.1%	14.3%	-39.7%	-50.8%	-41.6%
소재	0.0%	3.5%	-2.0%	27.5%	-4.8%	0.4%	8.2%
산업재	-1.9%	-0.2%	-8.0%	13.9%	-15.7%	-4.4%	-1.2%
경기소비재	-1.7%	3.6%	3.8%	34.3%	10.5%	24.1%	53.6%
필수소비재	1.0%	2.1%	-0.6%	3.8%	-5.1%	14.4%	9.1%
의료	-0.9%	1.6%	-1.2%	11.3%	-0.2%	19.1%	29.4%
금융	-2.1%	-1.1%	-12.3%	8.8%	-25.5%	-13.9%	-8.3%
IT	-1.1%	1.3%	4.7%	26.5%	15.7%	49.6%	97.2%
통신서비스	-0.4%	4.0%	1.0%	21.9%	3.0%	23.6%	24.1%
유틸리티	-0.3%	0.9%	-6.4%	2.1%	-11.9%	7.3%	10.8%

**Korea Sector**

	1D	1W	1M	3M	YTD	2Y	3Y
에너지	-1.0%	1.6%	-2.8%	17.9%	-20.2%	-32.7%	-26.8%
소재	1.1%	5.4%	6.1%	38.0%	7.4%	-13.4%	-13.7%
산업재	-1.2%	-1.9%	-6.2%	23.6%	-13.0%	-17.2%	-30.7%
경기소비재	-1.7%	2.4%	-9.4%	14.0%	-21.0%	-18.5%	-29.6%
필수소비재	-0.4%	1.5%	-3.8%	8.0%	-4.7%	-23.9%	-19.0%
의료	0.2%	-0.5%	13.3%	40.4%	56.0%	3.4%	69.1%
금융	-0.8%	3.6%	-10.7%	10.5%	-26.9%	-37.1%	-42.5%
IT	-2.2%	1.5%	-3.1%	11.7%	-1.9%	17.6%	15.5%
통신서비스	-0.3%	7.9%	18.0%	51.8%	49.5%	123.2%	93.3%
유틸리티	-1.7%	-2.2%	-15.0%	0.8%	-31.5%	-42.5%	-54.5%



Fixed Income				Commodity				Currency						
	Close	1D	1M	YTD		Close	1D	1M	YTD		Close	1D	1M	YTD
국고채 3년	0.840	-1.5	-5.7	-51.5	국제유가(WTI)	40.62	0.0%	2.7%	-33.5%	달러인덱스(pt)	96.88	0.2%	-0.1%	0.5%
국고채 10년	1.387	-2.3	-7.3	-28.5	VIX Index	29.43	5.3%	20.0%	113.6%	원/달러(원)	1,195.52	0.0%	-1.0%	3.5%
미국채 2년	0.157	0.0	-5.0	-141.2	천연가스	1.88	2.5%	5.3%	-14.3%	엔/달러(엔)	107.52	0.2%	-1.9%	-1.1%
미국채 10년	0.640	-3.6	-25.5	-127.8	CRB상품지수	141.56	0.5%	1.9%	-23.8%	달러/유로(달러)	1.13	-0.3%	-0.2%	0.6%
일본 국채 10년	0.046	0.5	-0.4	5.7	금(Comex)	1,809.90	0.9%	8.0%	18.8%	원/홍콩달러(원)	154.24	0.0%	-1.0%	4.1%
중국 국채 10년	2.901	0.1	15.5	-30.3	BDI(Baltic Dry)	1,956.00	0.0%	188.1%	79.4%	원/위안(원)	170.29	0.3%	-0.1%	2.6%
독일 국채 10년	-0.429	0.2	-15.2	-24.3	구리	278.75	0.8%	9.1%	-0.3%	달러/파운드(달러)	1.25	0.4%	-1.0%	-5.4%

※ 작성자(SK증권 리서치센터)는 본 조사분석자료에 게재된 내용들이 외부의 부당한 압력이나 간섭없이 신의성실하게 작성되었음을 확인합니다. 자료 제공일 시점에서의 의견 및 추정치로 최종 실적과 오차가 발생할 수 있으며, 투자를 유도할 목적이 아니라 투자판단에 참고가 되는 정보제공을 목적으로 하고 있습니다. 투자시 투자자 자신의 판단과 책임하에 최종결정을 하시기 바랍니다. 본 자료는 당사의 저작물로서 모든 저작권은 당사에게 있으며, 어떠한 경우에도 당사의 동의 없이 복제, 대외, 전송, 재배포 될 수 없습니다.



# MORNING CALL



2020-07-08, (수)

일일 상승률 상위 종목			일일 하락률 상위 종목		
종목명	시가총액	수익률	종목명	시가총액	수익률
메디톡스	12,899	30.0%	비디아아이	1,605	-29.8%
SCI평가정보	1,988	29.9%	대웅제약	12,803	-17.2%
케이피엠테크	1,309	29.5%	YG PLUS	2,019	-9.0%
에코바이오	1,066	22.7%	레고컴바이오	11,416	-8.7%
신풍제약	20,108	22.2%	액트	1,132	-7.8%
쌍용차	6,181	20.4%	나노엔텍	2,862	-7.8%
코스맥스비티아이	2,243	15.9%	대웅	13,518	-7.7%
나라엠앤디	1,093	14.9%	세원	1,230	-7.4%
지어소프트	1,764	12.0%	서연	1,695	-6.7%
삼강엠앤티	1,316	11.1%	UCI	1,080	-5.9%
WI	1,101	11.0%	대양금속	1,200	-5.7%
비즈니스온	1,522	10.8%	에이프로젠제약	8,148	-5.4%
빅택	2,008	10.7%	경농	2,722	-5.3%
아미코젠	7,491	10.6%	키다리스튜디오	1,219	-5.3%
팅크웨어	1,084	10.4%	엘비세미콘	3,796	-5.1%
웰케시	4,038	10.4%	파라텍	1,046	-5.1%
씨에스윈드	8,902	9.6%	푸른기술	1,045	-4.8%
텔콘RF제약	4,867	9.4%	APS홀딩스	1,709	-4.8%
신흥에스이씨	2,940	9.1%	LG디스플레이	43,654	-4.7%
슬리드	3,335	8.7%	조비	1,062	-4.7%

25만

원가 좋아하는  
사람들이 벌써  
이렇게나

25만 돌파!

시립웰스 외 250,000명이 좋아합니다.

시립웰스 회원

스마트하게 돈 버는 지갑, 시립웰스

membership Wealth

주요 투자자별 순매수/순매도 상위 종목 (단위: 억원)

<외국인 순매수 상위>			<외국인 순매도 상위>			<기관 순매수 상위>			<기관 순매도 상위>			<개인 순매수 상위>			<개인 순매도 상위>								
종목명	매수대금	종목명	매도대금	종목명	매수대금	종목명	매도대금	종목명	매수대금	종목명	매도대금	종목명	매수대금	종목명	매도대금								
카카오	597.7	셀트리온헬스케어	-1,736.8	셀트리온헬스케어	490.7	삼성전자	-2,208.3	삼성전자	2,638.1	LG화학	-540.2	SK하이닉스	242.1	엔씨소프트	-802.5	LG화학	387.9	SK하이닉스	-732.4	셀트리온헬스케어	1,205.4	삼성SDI	-495.1
더블유게임즈	59.0	NAVER	-385.9	삼성SDI	277.9	카카오	-434.7	엔씨소프트	801.4	셀트리온	-294.1	POSCO	170.2	삼성전자	-325.7	셀트리온	168.2	NAVER	-232.4	NAVER	604.5	NHN한국사이버결제	-221.9
넷마블	163.4	현대차	-308.5	아미코젠	105.1	한국전력	-184.7	한국전력	490.2	카카오	-205.8	셀트리온	125.1	한국전력	-294.3	엘앤에프	100.0	대웅제약	-174.1	SK하이닉스	489.8	넷마블	-191.9
셀트리온	113.8	에코프로비엠	-284.7	SK	72.2	현대차	-159.6	현대차	446.6	POSCO	-134.6	신풍제약	113.8	에코프로비엠	-262.8	더블유게임즈	60.5	SK텔레콤	-131.1	에코프로비엠	304.1	더블유게임즈	-120.3
휠라홀딩스	101.7	삼성바이오로직스	-262.8	더블유게임즈	60.5	SK텔레콤	-131.1	SK텔레콤	255.5	신풍제약	-105.9	KB금융	91.6	씨젠	-182.7	범양건영	50.2	KT&G	-129.1	삼성바이오로직	255.5	신풍제약	-105.9
KB금융	91.6	씨젠	-182.7	범양건영	50.2	KT&G	-129.1	삼성바이오로직	255.5	신풍제약	-105.9	삼성SDI	91.5	동진세미캠	-155.1	한화솔루션	40.4	알테오젠	-115.5	SK텔레콤	230.0	엘앤에프	-100.0
삼성SDI	80.3	SK텔레콤	-107.5	하이트진로	38.6	삼성물산	-115.0	대웅제약	197.1	아미코젠	-88.8	LG화학	80.3	기아차	-100.8	팬오션	28.7	씨에스윈드	-90.0	알테오젠	178.1	KB금융	-79.9
씨에스윈드	64.0	기아차	-100.8	RFHIC	28.0	삼성전기	-74.4	SK이노베이션	172.3	SK	-71.7	제이앤케이히터	62.4	삼성전기	-92.0	현대모비스	27.5	휠라홀딩스	-74.0	동진세미캠	163.0	SKC	-63.1
CJ제일제당	61.3	알테오젠	-91.4	농심	27.3	SK이노베이션	-67.3	씨젠	161.4	CJ제일제당	-59.0	롯데케미칼	60.1	한국테크놀로지그룹	-88.1	S-Oil	26.0	LG생활건강	-61.2	삼성전기	158.4	롯데케미칼	-51.5
더블유게임즈	59.0	하나금융지주	-88.1	S-Oil	26.0	LG생활건강	-61.2	삼성전기	158.4	롯데케미칼	-51.5	케이엠더블유	58.3	현대모비스	-87.2	넷마블	24.9	삼양식품	-58.7	남선알미늄	149.0	신흥에스이씨	-50.4
케이엠더블유	58.3	현대모비스	-87.2	이오테크닉스	24.8	LG이노텍	-53.3	기아차	137.1	한화솔루션	-49.8	LG전자	51.5	SK이노베이션	-83.7	슬리드	24.3	KT	-52.2	삼성물산	128.8	RFHIC	-46.1
대웅	51.1	LG디스플레이	-83.3	슬리드	24.3	KT	-52.2	삼성물산	128.8	RFHIC	-46.1												

후강통(Shanghai-Hongkong Link) 시가총액 상위기업 수익률 (단위: CNY, %)      선강통(Shenzhen-Hongkong Link) 시가총액 상위기업 수익률 (단위: CNY, %)

코드	종목명	시가총액(M)	Close	수익률	코드	종목명	시가총액(M)	Close	수익률
601318 C1 Equity	PING AN INSURANCE GROUP CO	1,489,569.3	83.22	-1.07%	000651 C2 Equity	GREE ELECTRIC APPLIANCES I-A	361,425.1	60.08	-1.93%
600519 C1 Equity	KWEICHOW MOUTAI CO LTD-A	2,120,461.9	1,688.00	5.50%	002475 C2 Equity	LUXSHARE PRECISION INDUSTR	382,017.7	54.70	3.78%
600276 C1 Equity	JIANGSU HENGRUI MEDICINE C-A	516,293.7	97.29	4.47%	002415 C2 Equity	HANGZHOU HIKVISION DIGITA	330,813.4	35.40	0.11%
600009 C1 Equity	SHANGHAI INTERNATIONAL AIR-	146,275.4	75.91	-1.58%	000063 C2 Equity	ZTE CORP-A	192,973.7	45.35	1.59%
600050 C1 Equity	CHINA UNITED NETWORK-A	163,814.7	5.28	-1.68%	000858 C2 Equity	WULIANGYE YIBIN CO LTD-A	783,657.8	201.89	4.70%
601888 C1 Equity	CHINA INTERNATIONAL TRAVEL-	375,656.3	192.40	-4.29%	000333 C2 Equity	MIDEA GROUP CO LTD-A	451,096.4	64.38	0.55%
603993 C1 Equity	CHINA MOLYBDENUM CO LTD-A	86,640.9	4.31	-0.92%	000002 C2 Equity	CHINA VANKE CO LTD -A	343,054.2	30.30	-2.32%
600585 C1 Equity	ANHUI CONCH CEMENT CO LTD-	299,023.2	58.00	-0.72%	300015 C2 Equity	AIER EYE HOSPITAL GROUP CO	178,725.1	44.38	2.02%
600030 C1 Equity	CITIC SECURITIES CO-A	371,239.7	31.13	-1.30%	002714 C2 Equity	MUYUAN FOODSTUFF CO LTD-	326,061.6	87.00	-1.11%
603160 C1 Equity	SHENZHEN GOODIX TECHNOLOG	117,531.4	257.11	4.84%	002027 C2 Equity	FOCUS MEDIA INFORMATION I	86,305.9	5.88	-1.67%

※ 작성자(SK증권 리서치센터)는 본 조사분석자료에 게재된 내용들이 외부의 부당한 압력이나 간섭없이 신의성실하게 작성되었음을 확인합니다. 자료 제공일 시점에서의 의견 및 추정치로 최종 실적과 오차가 발생할 수 있으며, 투자를 유도할 목적이 아니라 투자판단에 참고가 되는 정보제공을 목적으로 하고 있습니다. 투자시 투자자 자신의 판단과 책임하에 최종결정을 하시기 바랍니다. 본 자료는 당사의 저작물로서 모든 저작권은 당사에게 있으며, 어떠한 경우에도 당사의 동의 없이 복제, 대여, 전송, 재배포 될 수 없습니다.



# MORNING CALL



2020-07-08, (수)

## 코스피 & 코스닥 섹터별 시가총액 상위 종목 수익률(국내)

(단위 : 억원 / 원)

섹터	코드	종목명	시가총액	Close	1D	1W	YTD	코드	종목명	시가총액	Close	1D	1W	YTD
에너지 Energy	A096770	SK이노베이션	123,442	133,500	-1.5%	1.9%	-11.0%	A009830	한화솔루션	31,333	19,600	0.8%	1.8%	4.0%
	A010950	S-Oil	72,053	64,000	0.0%	0.8%	-32.8%	A002380	KCC	12,041	135,500	-0.4%	1.9%	-33.9%
	A078930	GS	34,146	36,750	-0.7%	1.4%	-28.8%	A011780	금호석유	23,155	76,000	1.7%	2.0%	-1.9%
	A018670	SK가스	6,729	72,900	-0.1%	-1.6%	-13.8%	A047050	포스코인터내셔널	17,334	14,050	-2.1%	0.7%	-24.7%
	A002960	한국셀석유	3,055	235,000	-0.4%	1.5%	-27.2%	A010060	OCI	9,909	41,550	-1.3%	12.3%	-33.6%
	A017940	E1	2,398	34,950	0.7%	1.0%	-27.6%	A011790	SKC	24,360	64,900	0.6%	6.4%	27.3%
소재 Materials	A051910	LG화학	364,256	516,000	1.4%	5.2%	62.5%	A036490	SK머티리얼즈	20,832	197,500	-2.2%	-1.3%	6.5%
	A005490	POSCO	161,296	185,000	1.1%	6.3%	-21.8%	A036830	솔브레인홀딩스	16,685	95,900	0.0%	0.0%	13.8%
	A010130	고려아연	69,159	366,500	-1.1%	9.4%	-13.8%	A178920	PI첨단소재	8,443	28,750	-0.9%	0.0%	-17.9%
	A011170	롯데케미칼	59,982	175,000	2.0%	4.8%	-21.9%	A005290	동진세미켐	14,602	28,400	-3.1%	0.9%	69.6%
	A004020	현대제철	28,291	21,200	-1.2%	3.4%	-32.6%	A278280	천보	9,590	95,900	-0.4%	5.0%	55.7%
	A003410	쌍용양회	25,344	5,030	-1.4%	-1.4%	-11.3%	A078130	국일제지	7,177	5,680	-1.1%	-1.6%	-5.0%
산업재 Industrials	A028260	삼성물산	206,510	110,500	-2.2%	-4.7%	1.8%	A010140	삼성중공업	36,099	5,730	-2.4%	-3.7%	-21.2%
	A034730	SK	183,640	261,000	-0.4%	-10.3%	-0.4%	A000720	현대건설	37,750	33,900	-2.0%	2.6%	-19.9%
	A003550	LG	123,033	71,300	-1.0%	0.1%	-3.4%	A004990	롯데지주	32,889	31,350	-1.4%	-0.8%	-19.5%
	A009540	한국조선해양	61,360	86,700	-1.3%	-0.8%	-31.5%	A047810	한국항공우주	23,833	24,450	-1.4%	3.0%	-28.2%
	A086280	현대글로비스	40,125	107,000	0.5%	5.4%	-25.2%	A012750	에스원	33,553	88,300	-0.3%	2.9%	-5.8%
	A267250	현대중공업지주	38,628	244,500	-1.6%	-0.6%	-27.7%	A000120	CJ대한통운	37,868	166,000	-0.6%	5.4%	7.1%
자유소비재 Consumer Discretionary	A005380	현대차	211,959	99,200	-2.3%	1.5%	-17.7%	A028300	에이치엘비	46,787	88,900	-1.4%	-4.0%	-12.7%
	A012330	현대모비스	191,060	201,000	-1.7%	4.7%	-21.5%	A035760	CJ ENM	25,219	115,000	-0.4%	4.3%	-27.9%
	A000270	기아차	130,527	32,200	-2.3%	0.5%	-27.3%	A034230	파라다이스	11,595	12,750	-1.2%	-4.5%	-35.4%
	A066570	LG전자	107,189	65,500	-3.8%	3.6%	-9.2%	A028150	GS홈쇼핑	7,304	111,300	-1.2%	1.9%	-25.1%
	A035250	강원랜드	47,923	22,400	0.7%	4.2%	-24.3%	A025980	아난티	8,782	10,350	-3.7%	7.3%	-0.5%
	A021240	코웨이	54,095	73,300	-3.2%	1.5%	-21.3%	A033290	코웰패션	5,106	5,770	-1.4%	5.9%	2.3%
필수소비재 Consumer Staples	A051900	LG생활건강	210,533	1,348,000	-0.6%	0.2%	6.9%	A282330	BGF리테일	24,370	141,000	-1.1%	1.4%	-16.8%
	A033780	KT&G	108,736	79,200	-0.9%	1.3%	-15.6%	A139480	이마트	29,409	105,500	-1.9%	0.0%	-17.3%
	A090430	아모레퍼시픽	95,580	163,500	0.3%	-2.4%	-18.3%	A007070	GS리테일	28,875	37,500	3.5%	2.9%	-4.5%
	A002790	아모레G	43,043	52,200	-1.9%	1.2%	-36.9%	A007310	오뚜기	20,370	565,000	-1.2%	1.4%	2.0%
	A271560	오리온	57,525	145,500	-0.7%	8.6%	37.9%	A000080	하이진트로	31,981	45,600	5.7%	4.1%	57.2%
	A097950	CJ제일제당	55,550	369,000	2.4%	13.2%	46.1%	A026960	동서	15,952	16,000	-1.5%	1.0%	-8.1%
의료 Health Care	A207940	삼성바이오로직스	496,899	751,000	-0.4%	-3.1%	73.4%	A091990	셀트리온헬스케어	160,036	105,700	-1.7%	-2.5%	99.4%
	A068270	셀트리온	416,288	308,500	1.0%	0.8%	70.4%	A084990	헬릭스미스	17,023	63,600	1.4%	4.1%	-14.3%
	A128940	한미약품	28,956	244,500	-0.4%	0.4%	-17.5%	A145020	휴젤	22,497	520,800	5.2%	10.2%	31.0%
	A008930	한미사이언스	22,378	33,900	-0.9%	1.8%	-11.6%	A086900	메디톡스	12,899	215,800	30.0%	48.2%	-28.3%
	A000100	유한양행	34,832	52,100	-0.4%	3.0%	10.2%	A140410	메지온	15,618	179,400	5.0%	-21.4%	-6.2%
	A069620	대웅제약	12,803	110,500	-17.2%	-16.6%	-19.6%	A067630	에이치엘비생명과학	8,661	18,400	0.0%	-1.1%	-33.7%
IT Information Technology	A005930	삼성전자	3,187,864	53,400	-2.9%	1.1%	-4.3%	A032500	케이엠더블유	25,406	63,800	1.8%	-0.3%	24.9%
	A000660	SK하이닉스	617,346	84,800	-1.4%	-0.4%	-9.9%	A240810	원익IPS	17,081	34,800	-0.7%	-2.4%	-2.9%
	A018260	삼성에스디에스	136,959	177,000	-0.6%	5.0%	-9.0%	A056190	에스에프에이	12,011	33,450	-1.3%	2.3%	-27.7%
	A006400	삼성SDI	268,869	391,000	0.8%	7.6%	65.7%	A098460	고영	13,992	101,900	3.2%	1.9%	-3.4%
	A034220	LG디스플레이	43,654	12,200	-4.7%	7.5%	-24.9%	A039030	이오테크닉스	12,972	105,300	-1.1%	11.4%	1.9%
	A011070	LG이노텍	41,536	175,500	-1.7%	0.6%	25.4%	A218410	RFHIC	9,157	38,400	3.5%	5.8%	4.2%
	A012510	더존비즈온	31,601	106,500	0.5%	4.4%	31.5%	A058470	리노공업	17,605	115,500	1.0%	2.2%	79.6%
	A020150	일진머티리얼즈	23,932	51,900	-1.1%	4.6%	21.4%	A046890	서울반도체	8,134	13,950	-1.1%	3.7%	-14.2%
	A307950	현대오트 모바일	7,833	37,300	-2.5%	-0.7%	-26.0%	A006490	인스코비	2,042	2,070	1.5%	1.2%	-32.4%
	A017670	SK텔레콤	176,026	218,000	-3.1%	3.3%	-8.4%	A036630	세종텔레콤	1,759	293	-2.0%	8.1%	-23.1%
통신서비스 Telecommunication Services	A030200	KT	62,536	23,950	-1.2%	1.7%	-11.3%	A065530	전파기술지국	2,786	5,270	0.4%	-0.4%	60.7%
	A032640	LG유플러스	54,576	12,500	0.0%	2.5%	-12.0%	A000810	삼성화재	88,828	187,500	0.0%	6.5%	-23.0%
	A055550	신한지주	143,935	30,150	-0.5%	4.9%	-30.5%	A086790	하나금융지주	81,366	27,100	-1.8%	0.4%	-26.6%
금융 Financials	A105560	KB금융	148,859	35,800	0.1%	5.5%	-24.9%	A316140	우리금융지주	64,499	8,930	-1.4%	1.4%	-23.0%
	A032830	삼성생명	92,200	46,100	-1.2%	3.1%	-38.1%	A015350	부산가스	4,021	36,550	0.1%	1.5%	2.4%
	A015760	한국전력	121,973	19,000	-1.8%	-2.6%	-31.7%	A004690	삼천리	2,887	71,200	-1.5%	5.6%	-15.7%
유틸리티 Utilities	A036460	한국가스공사	24,278	26,300	-1.1%	0.4%	-30.5%	A017390	서울가스	3,415	68,300	-0.6%	-0.9%	-3.3%
	A071320	지역난방공사	3,827	33,050	-1.9%	1.9%	-30.1%	A267290	경동도시가스	976	16,550	0.6%	-0.3%	-22.1%

※ 작성자(SK증권 리서치센터)는 본 조사분석자료에 게재된 내용들이 외부의 부당한 압력이나 간섭없이 신의성실하게 작성되었음을 확인합니다. 자료 제공일 시점에서의 의견 및 추정치로 최종 실적과 오차가 발생할 수 있으며, 투자를 유도할 목적이 아니라 투자판단에 참고가 되는 정보제공을 목적으로 하고 있습니다. 투자자 투자자 자신의 판단과 책임하에 최종결정을 하시기 바랍니다. 본 자료는 당사의 저작물로서 모든 저작권은 당사에게 있으며, 어떠한 경우에도 당사의 동의 없이 복제, 대여, 전송, 재배포 될 수 없습니다.





2020년 07월 시장 캘린더

월	화	수	목	금	비고
		<b>1</b> <ul style="list-style-type: none"> <li>· 홍콩 증시 휴장</li> <li>· 미, FOMC 의사록 공개</li> <li>· 미, 6월 ADP 취업자 변동</li> <li>· 미, 6월 ISM 제조업 지수</li> <li>· 미, 6월 제조업 PMI</li> <li>· 미, 주간 원유재고</li> <li>· 중, 6월 차이신 제조업 PMI</li> <li>· 독, 6월 실업률</li> <li>· 영, 6월 CIPS/마켓 제조업 PMI</li> </ul>	<b>2</b> <ul style="list-style-type: none"> <li>· 6월 소비자물가동향</li> <li>· 미, 5월 공장주문</li> <li>· 미, 5월 무역수지</li> <li>· 미, 6월 고용동향보고서</li> <li>· 미, 6월 ISM-뉴욕 비즈니스 여건지수</li> <li>· 미, 주간 신규 실업수당 청구건수</li> <li>· 미, 주간 원유 채굴장비 수</li> <li>· 유로존, 5월 실업률</li> <li>· 유로존, 5월 생산자물가지수</li> </ul>	<b>3</b> <ul style="list-style-type: none"> <li>· 미국 증시 휴장</li> <li>· 5월 온라인 쇼핑동향</li> <li>· 중, 6월 차이신 서비스업 PMI</li> <li>· 유로존, 6월 서비스업 PMI</li> </ul>	
<b>6</b> <ul style="list-style-type: none"> <li>· 미, 6월 ISM 비제조업 지수</li> <li>· 미, 6월 합성 PMI</li> <li>· 미, 6월 서비스업 PMI</li> <li>· 유로존, 5월 소매판매</li> <li>· 독, 5월 공장수주</li> </ul>	<b>7</b> <ul style="list-style-type: none"> <li>· 5월 국제수지</li> <li>· 미, 5월 구인 및 이직 보고서</li> <li>· 독, 5월 산업생산</li> <li>· 영, 6월 할리팩스 주택가격지수</li> </ul>	<b>8</b> <ul style="list-style-type: none"> <li>· 미, 5월 소비자신용지수</li> <li>· 미, 주간 MBA 모기지 신청건수</li> <li>· 미, 주간 원유재고</li> <li>· EU, 수소 전략 발표</li> </ul>	<b>9</b> <ul style="list-style-type: none"> <li>· 옵션만기일</li> <li>· 미, 5월 도매재고지수</li> <li>· 미, 주간 신규 실업수당 청구건수</li> <li>· 중, 6월 소비자물가지수</li> <li>· 중, 6월 생산자물가지수</li> <li>· 독, 5월 무역수지</li> </ul>	<b>10</b> <ul style="list-style-type: none"> <li>· 미, 6월 생산자물가지수</li> <li>· 미, 주간 원유 채굴장비 수</li> </ul>	
<b>13</b> <ul style="list-style-type: none"> <li>· 미, 민주당 전당대회</li> <li>· 중, 6월 자동차 판매</li> </ul>	<b>14</b> <ul style="list-style-type: none"> <li>· 미, 6월 소비자물가지수</li> <li>· 미, 6월 NFIB 소기업 낙관지수</li> <li>· 중, 6월 무역수지</li> <li>· 일, 일본은행 금융정책회의 1일차</li> <li>· 유로존, 5월 산업생산</li> <li>· 독, 7월 ZEW 경기기대지수</li> <li>· 영, 5월 무역수지</li> <li>· 영, 5월 산업생산</li> </ul>	<b>15</b> <ul style="list-style-type: none"> <li>· 5월 통화 및 유동성동향</li> <li>· 5월 예금취급기관 가계대출</li> <li>· 6월 고용동향</li> <li>· 6월 수출입물가지수</li> <li>· 미, 연준 베이지북 공개</li> <li>· 미, 6월 산업생산 및 수출입물가지수</li> <li>· 미, 7월 뉴욕주 제조업지수</li> <li>· 미, 주간 원유재고</li> <li>· 일, 일본은행 금융정책회의 2일차</li> </ul>	<b>16</b> <ul style="list-style-type: none"> <li>· 금융통화위원회</li> <li>· 미, 5월 기업재고</li> <li>· 미, 6월 소매판매</li> <li>· 미, 7월 NAHB 주택시장지수</li> <li>· 미, 7월 필라델피아 연준 제조업지수</li> <li>· 중, 6월 고정자산투자 및 산업생산</li> <li>· 중, 2분기 GDP</li> <li>· 유로존, ECB 기준금리결정</li> <li>· 유로존, 5월 무역 수지</li> </ul>	<b>17</b> <ul style="list-style-type: none"> <li>· EU 정상회담</li> <li>· 미, 6월 주택착공, 건축허가</li> <li>· 미, 7월 미시건대 소비심리 평가지수</li> <li>· 미, 주간 원유 채굴장비 수</li> </ul>	
<b>20</b> <ul style="list-style-type: none"> <li>· 중, 7월 대출우대금리</li> <li>· 독, 6월 생산자물가지수</li> </ul>	<b>21</b> <ul style="list-style-type: none"> <li>· 6월 생산자물가지수</li> <li>· 미, 6월 시카고 연방 국가활동지수</li> </ul>	<b>22</b> <ul style="list-style-type: none"> <li>· 6월 관광통계</li> <li>· 미, 5월 주택가격지수</li> <li>· 미, 6월 기준주택판매</li> <li>· 미, 주간 MBA 모기지 신청건수</li> <li>· 미, 주간 원유재고</li> </ul>	<b>23</b> <ul style="list-style-type: none"> <li>· 일본 증시 휴장</li> <li>· 2분기 실질 국내총생산</li> <li>· 미, 6월 경기선행지수</li> <li>· 미, 7월 캔자스 연준 제조업지수</li> <li>· 미, 주간 신규 실업수당 청구건수</li> <li>· 영, 6월 소매판매</li> </ul>	<b>24</b> <ul style="list-style-type: none"> <li>· 일본 증시 휴장</li> <li>· 미, 6월 신규주택매매</li> <li>· 미, 7월 합성 PMI 예비치</li> <li>· 미, 7월 제조업 PMI 예비치</li> <li>· 미, 7월 서비스업 PMI 예비치</li> <li>· 미, 주간 원유 채굴장비 수</li> </ul>	
<b>27</b> <ul style="list-style-type: none"> <li>· 미, 6월 내구재주문</li> <li>· 미, 7월 달러스 연준 제조업 활동</li> <li>· 일, BOJ 금융정책결정회의 요약본</li> <li>· 중, 6월 공업이익</li> <li>· 독, 7월 IFO 기업한경지수</li> </ul>	<b>28</b> <ul style="list-style-type: none"> <li>· 6월 무역수지 및 교역조건</li> <li>· 미, 5월 S&amp;P 코어리직/CS 주택가격지수</li> <li>· 미, 7월 리치몬드 연방 제조업지수</li> <li>· 미, 7월 소비자신뢰지수</li> </ul>	<b>29</b> <ul style="list-style-type: none"> <li>· 5월 인구동향</li> <li>· 7월 소비자동향조사</li> <li>· 미, FOMC 회의 발표</li> <li>· 미, 6월 잠정주택판매지수</li> <li>· 미, 주간 MBA 모기지 신청건수</li> <li>· 미, 주간 원유재고</li> <li>· 유로존, ECB 비통화정책회의</li> </ul>	<b>30</b> <ul style="list-style-type: none"> <li>· 7월 기업경기실사지수(BSI)</li> <li>· 미, 2분기 GDP 예비치</li> <li>· 유로존, 6월 실업률</li> <li>· 유로존, 7월 소비자신뢰지수 확정치</li> <li>· 독, 7월 실업률</li> </ul>	<b>31</b> <ul style="list-style-type: none"> <li>· 6월 산업활동동향</li> <li>· 6월 금융기관 가중평균금리</li> <li>· 미, 6월 개인소득, 개인소비지출</li> <li>· 미, 7월 시카고 PMI</li> <li>· 미, 7월 미시건대 소비심리 평가지수 확정치</li> <li>· 미, 주간 원유 채굴장비 수</li> <li>· 중, 7월 제조업, 비제조업 PMI</li> <li>· 유로존 2분기 GDP 예비치</li> <li>· 독, 6월 소매판매</li> </ul>	

※ 작성자(SK증권 리서치센터)는 본 조사분석자료에 게재된 내용들이 외부의 부당한 압력이나 간섭없이 신의성실하게 작성되었음을 확인합니다. 자료 제공일 시점에서의 의견 및 추정치로 최종 실적과 오차가 발생할 수 있으며, 투자를 유도할 목적이 아니라 투자판단에 참고가 되는 정보제공을 목적으로 하고 있습니다. 투자시 투자자 자신의 판단과 책임하에 최종결정을 하시기 바랍니다. 본 자료는 당사의 저작물로서 모든 저작권은 당사에게 있으며, 어떠한 경우에도 당사의 동의 없이 복제, 대여, 전송, 재배포 될 수 없습니다.

# MORNING CALL



섹터별 시가총액 상위 종목 수익률(해외)

Dow Jones Industrial Average Members

Company	국가	Close	(단위 : 각국 거래소 통화 기준)			
			1D	1W	1M	YTD
Apple	USA	372.7	-0.3%	2.2%	12.4%	26.9%
American Express	USA	93.0	-3.7%	-2.3%	-15.2%	-25.3%
Boeing	USA	178.9	-4.8%	-2.4%	-12.9%	-45.1%
Caterpillar	USA	127.2	-1.7%	0.6%	-5.9%	-13.9%
Cisco Systems	USA	45.6	-1.7%	-2.2%	-4.6%	-4.9%
Chevron	USA	86.3	-2.6%	-3.3%	-14.4%	-28.4%
Walt Disney	USA	113.6	-0.7%	1.9%	-9.0%	-21.4%
Dow Inc	USA	41.7	-1.8%	2.3%	-5.2%	-
Walgreens Boots Alliance	USA	42.2	-2.2%	-0.4%	-6.9%	-28.4%
Goldman Sachs Group	USA	199.4	-3.9%	0.9%	-8.5%	-13.3%
Home Depot	USA	247.4	-0.9%	-1.3%	-3.0%	13.3%
IBM	USA	117.6	-2.2%	-2.6%	-11.0%	-12.3%
Intel	USA	58.3	-2.1%	-2.5%	-9.4%	-2.6%
Johnson & Johnson	USA	142.9	-0.1%	1.6%	-3.0%	-2.1%
JPMorgan Chase & Co	USA	92.3	-2.8%	-1.8%	-17.0%	-33.8%
Coca-Cola	USA	45.2	0.0%	1.2%	-7.9%	-18.3%
McDonald's	USA	185.8	-1.4%	0.7%	-5.8%	-6.0%
3M	USA	154.8	-2.1%	-0.8%	-7.5%	-12.2%
Merck & Co	USA	78.7	-1.1%	1.8%	-4.3%	-13.4%
Microsoft	USA	208.3	-1.2%	2.3%	11.2%	32.1%
NIKE	USA	97.1	-2.9%	-1.0%	-5.5%	-4.2%
Pfizer	USA	34.0	-1.4%	4.1%	-5.4%	-13.1%
Procter & Gamble	USA	122.2	0.5%	2.2%	3.3%	-2.1%
Travelers	USA	112.5	-1.8%	-1.4%	-9.6%	-17.9%
UnitedHealth Group	USA	296.7	-2.0%	0.6%	-4.9%	0.9%
United Technologies	USA	61.0	-3.6%	-1.0%	-15.3%	-30.9%
Visa	USA	194.2	-1.8%	0.5%	-2.7%	3.4%
Verizon	USA	55.0	-0.4%	-0.2%	-4.7%	-10.4%
Walmart	USA	127.0	6.8%	6.0%	4.4%	6.8%
Exxon Mobil	USA	43.2	-2.6%	-3.3%	-18.5%	-38.0%

Materials

Company	국가	Close	(단위 : 각국 거래소 통화 기준)			
			1D	1W	1M	YTD
BHP Billiton	AUS	36.1	1.3%	0.8%	-0.6%	-7.2%
BASF	DEU	50.6	-0.5%	1.5%	-11.4%	-24.8%
Rio Tinto	AUS	96.3	0.9%	-1.7%	-2.3%	-4.1%
SABIC	SAU	89.2	0.2%	2.2%	0.1%	-4.2%
Glencore	GBR	174.6	-0.3%	2.0%	-3.5%	-25.8%
Vale S.A.	BRA	56.4	-0.4%	0.8%	3.2%	5.8%
Air Liquide S.A.	FRA	132.1	0.3%	2.8%	4.2%	4.6%
Nutrien	CAN	44.3	-1.5%	1.7%	-13.7%	-35.7%
Shin-Etsu Chemical	JAP	12,475.0	-0.4%	-1.0%	-0.5%	3.4%
LyondellBasell	USA	67.5	-1.1%	2.7%	-9.9%	-28.6%
Air Products & Chemicals	USA	265.1	6.5%	9.8%	6.7%	12.8%
Southern Copper	USA	40.0	-1.8%	0.6%	2.7%	-5.8%
Linde PLC	USA	224.5	-0.1%	5.9%	1.5%	5.5%
Alcoa	USA	11.2	-2.1%	-0.1%	-7.0%	-47.8%

Industrials

Company	국가	Close	(단위 : 각국 거래소 통화 기준)			
			1D	1W	1M	YTD
Honeywell Int'l	USA	145.0	-1.5%	0.3%	-10.2%	-18.1%
Siemens	DEU	107.8	-0.2%	2.7%	0.0%	-7.5%
Union Pacific	USA	169.8	-1.4%	0.4%	-8.1%	-6.1%
Lockheed Martin	USA	353.3	-2.6%	-3.2%	-14.0%	-9.3%
UPS	USA	114.5	-0.8%	2.9%	7.3%	-2.2%
Airbus	FRA	67.3	-0.6%	6.0%	-16.9%	-48.4%
Fedex	USA	158.5	1.5%	13.1%	11.5%	4.8%
General Dynamics	USA	145.2	-2.2%	-2.9%	-10.5%	-17.7%
Raytheon	USA	117.0	0.0%	0.0%	0.0%	-46.8%
Northrop Grumman	USA	304.5	-2.5%	-1.0%	-11.0%	-11.5%
Vinci	FRA	83.5	-1.2%	1.8%	-7.6%	-15.7%
Illinois Tool Works	USA	175.3	-1.3%	0.3%	-4.1%	-2.4%
Deutsche Post	DEU	34.1	0.5%	4.1%	8.4%	0.1%
Canadian National Railway	CAN	120.1	-0.3%	0.0%	-1.8%	2.2%

Energy

Company	국가	Close	(단위 : 각국 거래소 통화 기준)			
			1D	1W	1M	YTD
Royal Dutch Shell	GBR	1,296.4	-1.9%	0.7%	-12.2%	-42.0%
Petro China	HKG	2.8	-3.4%	8.9%	0.6%	-27.7%
Total	FRA	34.7	-1.1%	2.1%	-9.5%	-29.5%
BP	GBR	308.4	-1.4%	0.4%	-14.9%	-34.6%
China Petroleum	HKG	3.4	-2.0%	5.9%	-4.7%	-27.1%
Schlumberger	USA	18.2	-3.0%	-1.1%	-17.3%	-54.8%
Petrobras	BRA	22.2	-1.2%	3.2%	0.6%	-26.3%
Reliance Industries	IND	1,823.5	-1.5%	7.0%	15.3%	21.9%
Equinor	NOR	138.8	-0.2%	1.6%	-9.4%	-20.9%
Shenhua Energy	HKG	13.9	-0.1%	14.7%	6.1%	-14.6%
Conocophillips	USA	40.6	-2.4%	-3.3%	-16.4%	-37.5%
CNOOC	HKG	8.9	-3.2%	3.2%	-4.6%	-31.3%
ENI S.P.A.	ITA	8.8	0.7%	3.9%	-7.2%	-36.3%
EOG Resources Inc	USA	48.1	-4.6%	-5.0%	-18.9%	-42.6%
Rosneft Oil Co.	RUS	365.9	-0.8%	1.1%	-9.0%	-18.6%
Gazprom	RUS	198.0	-1.0%	1.9%	-2.5%	-22.8%
Lukoil	RUS	5,464.0	-0.4%	2.8%	0.1%	-11.4%
Suncor Energy	CHN	22.3	-2.6%	-2.5%	-21.9%	-47.6%
Enterprise Products Partners	USA	17.6	0.0%	-3.0%	-15.9%	-37.4%
Enbridge	CHN	40.8	-1.1%	-1.2%	-9.1%	-21.0%
Occidental Petroleum	USA	17.2	-5.7%	-6.3%	-17.5%	-58.4%

Consumer Discretionary

Company	국가	Close	(단위 : 각국 거래소 통화 기준)			
			1D	1W	1M	YTD
Amazon	USA	3,000.1	-1.9%	8.7%	20.8%	62.4%
Toyota Motor	JAP	6,770.0	-1.3%	0.1%	-4.2%	-12.2%
Comcast	USA	40.1	-0.6%	2.8%	-4.8%	-10.9%
LVMH	FRA	402.7	-0.3%	3.1%	-0.4%	-2.8%
Netflix	USA	493.2	-0.1%	8.4%	17.5%	52.4%
Naspers	ZAF	319,200.0	0.4%	0.9%	9.2%	39.3%
Booking Holdings	USA	1,657.5	-2.7%	4.1%	-8.6%	-19.3%
Inditex	ESP	23.9	-2.3%	1.2%	-11.3%	-24.2%
Volkswagen	DEU	143.6	-2.2%	-0.4%	-7.7%	-17.1%
Daimler	DEU	37.6	-0.2%	3.4%	-4.1%	-23.9%
Charter Comm.	USA	528.0	0.3%	3.5%	-0.5%	8.9%
Starbucks	USA	74.3	-1.6%	0.9%	-9.6%	-15.5%
Adidas	DEU	240.4	-2.8%	3.0%	-8.6%	-17.0%
Lowe's	USA	135.0	-0.5%	-0.1%	3.1%	12.7%
Tesla	USA	1,389.9	1.3%	28.7%	56.9%	232.2%
TJX	USA	50.8	-3.5%	0.5%	-11.3%	-16.8%
Marriott International	USA	87.4	-2.7%	2.0%	-19.0%	-42.3%
Gree Electric Appliances	CHN	60.1	-1.9%	6.2%	-0.1%	-8.4%
Carnival	USA	14.6	-6.7%	-11.3%	-32.3%	-71.3%
Sands China	HKG	31.1	-4.2%	2.3%	-5.6%	-25.3%
Nissan Motor	JAP	398.8	-3.7%	-0.1%	-11.8%	-37.3%

※ 작성자(SK증권 리서치센터)는 본 조사분석자료에 게재된 내용들이 외부의 부당한 압력이나 간섭없이 신의성실하게 작성되었음을 확인합니다. 자료 제공일 시점에서의 의견 및 추정치로 최종 실적과 오차가 발생할 수 있으며, 투자를 유도할 목적이 아니라 투자판단에 참고가 되는 정보제공을 목적으로 하고 있습니다. 투자시 투자자 자신의 판단과 책임하에 최종결정을 하시기 바랍니다. 본 자료는 당사의 저작물로서 모든 저작권은 당사에게 있으며, 어떠한 경우에도 당사의 동의 없이 복제, 대여, 전송, 재배포 될 수 없습니다.

# MORNING CALL



2020-07-08, (수)

## Consumer Staples

Company	국가	Close	1D	1W	1M	YTD
Nestle	CHE	105.3	-0.7%	0.5%	2.6%	0.5%
AB Inbev	BEL	46.6	0.2%	6.2%	-8.9%	-35.9%
Unilever	NLD	46.9	-1.3%	-0.7%	-1.9%	-8.4%
Pepsico	USA	133.6	0.2%	1.0%	0.9%	-2.3%
Philip Morris	USA	72.9	3.3%	4.1%	-3.9%	-14.3%
Kweichow Moutai	CHN	1,688.0	5.5%	15.4%	18.5%	42.7%
BAT	GBR	3,065.0	-2.1%	-1.3%	-3.7%	-5.2%
L'oreal	FRA	288.3	-0.7%	0.9%	6.9%	9.2%
Altria Group	USA	39.9	0.9%	1.8%	-4.7%	-20.0%
AmBev	BRA	14.5	0.6%	2.2%	2.8%	-22.6%
Diageo	GBR	2,730.0	-1.0%	1.8%	-5.9%	-14.7%
Costco Wholesale	USA	316.2	1.5%	4.3%	1.3%	7.6%
Kraft Heinz	USA	32.1	0.2%	0.5%	-1.7%	-0.2%
CVS Health	USA	63.9	-1.6%	-1.6%	-6.5%	-14.0%
Mondelez International	USA	51.5	-0.2%	0.7%	-2.0%	-6.5%

## Telecommunication Services

Company	국가	Close	1D	1W	1M	YTD
AT&T	USA	30.3	-0.6%	0.3%	-7.5%	-22.4%
China Mobile	HKG	56.4	-2.7%	7.8%	3.2%	-13.9%
NTT Docomo	JAP	2,897.5	-0.8%	0.5%	-0.7%	-4.6%
Nippon Telegraph	JAP	2,483.0	-1.5%	-1.3%	-1.1%	-9.9%
Softbank	JAP	6,190.0	4.6%	13.6%	18.6%	30.2%
Deutsche Telekom	DEU	14.9	-1.0%	-0.3%	-2.0%	2.0%
Vodafone	GBR	127.0	-2.5%	-1.4%	-8.6%	-13.5%
KDDI	JAP	3,224.0	-0.5%	-0.3%	0.8%	-0.9%
America Movil SAB	MEX	14.8	-2.6%	0.0%	-5.8%	-2.3%
T-Mobile	USA	105.8	-0.9%	1.6%	4.8%	35.2%
Telefonica	ESP	4.1	-3.2%	-4.0%	-16.3%	-34.6%
Orange	FRA	10.7	-2.1%	0.8%	-7.0%	-18.3%
Singapore Telecom	SGP	2.5	-1.2%	2.0%	-4.6%	-25.5%
Emirates Telecom	ARE	16.6	0.0%	0.8%	1.5%	1.7%
Saudi Telecom	SAU	98.7	0.0%	-0.3%	-0.8%	-2.1%
Bell Canada Enterprises	CAN	55.6	-0.9%	-1.8%	-6.5%	-7.5%

## Health Care

Company	국가	Close	1D	1W	1M	YTD
Novartis	CHE	83.1	-0.4%	0.8%	0.1%	-9.6%
Roche Holding	CHE	331.2	-0.4%	0.9%	-0.3%	5.5%
AbbVie	USA	99.4	0.3%	1.2%	5.9%	12.2%
Amgen	USA	253.2	-1.2%	7.3%	12.2%	5.0%
Novo Nordisk	DNK	430.8	-1.3%	0.3%	0.3%	11.4%
Abbott Laboratories	USA	92.5	-0.5%	1.1%	2.9%	6.4%
Medtronic	USA	91.7	-1.7%	0.0%	-10.2%	-19.2%
Bristol Myers Squibb	USA	60.3	0.2%	2.5%	-1.7%	-6.1%
Sanofi	FRA	91.7	-0.9%	1.1%	2.8%	2.3%
Gilead Sciences	USA	76.4	-0.4%	-0.7%	-0.4%	17.6%
Bayer	DEU	63.3	-5.4%	-4.6%	-3.7%	-13.0%
GlaxoSmithKline	GBR	1,617.0	-2.0%	-1.2%	-1.3%	-9.1%
Astrazeneca	GBR	8,537.0	-1.4%	1.4%	1.3%	12.2%
Thermo Fisher	USA	380.3	-0.5%	4.9%	7.4%	17.0%
Eli Lilly & Co.	USA	166.8	-0.1%	1.6%	11.8%	26.9%
Celgene	USA	108.2	0.0%	0.0%	0.0%	0.0%

## Utilities

Company	국가	Close	1D	1W	1M	YTD
Nextera Energy	USA	246.7	-0.1%	2.7%	-3.0%	1.9%
Enel S.P.A	ITA	8.0	0.8%	3.9%	5.2%	12.8%
Yangtze Power	CHN	19.3	0.1%	2.0%	8.8%	5.1%
Duke Energy	USA	80.8	1.3%	1.2%	-9.7%	-11.4%
Iberdrola	ESP	10.8	0.1%	5.0%	8.0%	18.0%
Southern Co/the	USA	52.7	0.2%	1.7%	-9.8%	-17.2%
Dominion Energy	USA	74.2	0.9%	-8.6%	-11.9%	-10.4%
EDF	FRA	8.9	-0.7%	8.0%	3.1%	-10.7%
Engie	FRA	11.3	-0.9%	2.8%	-3.3%	-21.5%
Exelon	USA	37.0	-1.1%	2.0%	-8.3%	-18.8%
National Grid	GBR	893.0	-2.6%	-9.7%	-2.8%	-5.4%
AEP	USA	82.4	0.3%	3.5%	-3.6%	-12.8%
HK & China Gas	HKG	12.0	-1.6%	0.3%	-7.5%	-16.9%
Sempra Energy	USA	117.8	-2.2%	0.5%	-12.0%	-22.3%

## Information Technology

Company	국가	Close	1D	1W	1M	YTD
Alphabet	USA	1,489.9	-0.6%	5.1%	3.5%	11.2%
Tencent	HKG	516.0	-0.8%	3.5%	18.8%	37.4%
Alibaba	USA	236.5	-1.5%	9.6%	7.7%	11.5%
Facebook	USA	240.9	0.2%	6.1%	4.4%	17.3%
Taiwan Semicon	TWN	338.5	0.1%	8.1%	8.7%	2.3%
Oracle	USA	56.3	-0.5%	1.9%	4.3%	6.3%
Nvidia	USA	394.9	0.3%	3.9%	10.7%	67.8%
SAP	DEU	127.9	-1.9%	2.6%	6.9%	6.3%
Adobe Systems	USA	449.4	-0.7%	3.2%	14.4%	36.2%
Texas Instruments	USA	128.6	-0.7%	1.3%	-2.2%	0.2%
Broadcom	USA	313.1	-1.8%	-0.8%	-1.2%	-0.9%
Paypal	USA	177.3	0.6%	1.8%	13.6%	63.9%
ASML	NLD	342.2	-0.4%	4.7%	6.8%	29.8%
Baidu	USA	127.8	-3.8%	6.6%	11.7%	1.1%
Qualcomm	USA	92.1	-0.8%	1.0%	4.1%	4.4%
Micron Technology	USA	49.1	-3.6%	-4.7%	-8.6%	-8.7%
Tokyo Electron	JAP	29,940.0	1.5%	13.2%	25.6%	25.1%
Nintendo	JAP	51,560.0	2.2%	7.4%	12.5%	17.3%
Applied Materials	USA	62.2	-2.0%	2.9%	3.3%	1.9%

## Financials

Company	국가	Close	1D	1W	1M	YTD
Berkshire Hathaway	USA	271,640.0	-0.9%	1.6%	-9.7%	-20.0%
Ind&Comm BOC	CHN	5.6	-0.7%	11.6%	6.7%	-5.4%
Bank of America	USA	23.0	-2.7%	-3.1%	-18.1%	-34.7%
Construction BOC	HKG	6.6	0.6%	4.6%	2.7%	-2.5%
Wells Fargo	USA	24.5	-4.0%	-4.5%	-22.8%	-54.5%
PingAn Insurance	HKG	87.3	1.3%	12.6%	7.3%	-5.3%
Agricultural Bank	HKG	3.1	-2.5%	-0.6%	-4.0%	-9.6%
HSBC Holdings	GBR	395.2	-3.3%	4.4%	-6.6%	-33.2%
Citi Group	USA	50.3	-3.2%	-1.5%	-14.5%	-37.0%
Bank of China	HKG	2.9	-8.2%	1.0%	-2.4%	-12.9%

## Real Estate

Company	국가	Close	1D	1W	1M	YTD
American Tower	USA	266.0	0.0%	2.9%	0.4%	15.7%
China Vanke	HKG	28.3	-2.8%	15.3%	6.6%	-15.0%
Simon Property	USA	65.9	-4.4%	-3.6%	-25.6%	-55.7%
SHKP Ltd	HKG	100.8	-3.3%	1.9%	1.1%	-15.5%
Country Garden	HKG	11.0	-1.4%	15.5%	8.1%	-11.9%
Crown Castle Int'l	USA	171.5	-1.6%	2.5%	1.7%	20.7%
China Evergrande	HKG	25.7	-8.2%	28.5%	43.1%	19.0%
Overseas land&Invest	HKG	26.0	-3.5%	10.9%	4.0%	-14.3%

※ 작성자(SK증권 리서치센터)는 본 조사분석자료에 게재된 내용들이 외부의 부당한 압력이나 간섭없이 신의성실하게 작성되었음을 확인합니다. 자료 제공일 시점에서의 의견 및 추정치로 최종 실적과 오차가 발생할 수 있으며, 투자를 유도할 목적이 아니라 투자판단에 참고가 되는 정보제공을 목적으로 하고 있습니다. 투자시 투자자 자신의 판단과 책임하에 최종결정을 하시기 바랍니다. 본 자료는 당사의 저작물로서 모든 저작권은 당사에게 있으며, 어떠한 경우에도 당사의 동의 없이 복제, 대여, 전송, 재배포 될 수 없습니다.

