

다음주에 볼만한 차트

주식전략/시황. 한대훈 / 3773-8515, handaehoon@sk.com.kr
 연구원. 이재윤 / 3773-8921, jyun.lee@sk.com.kr

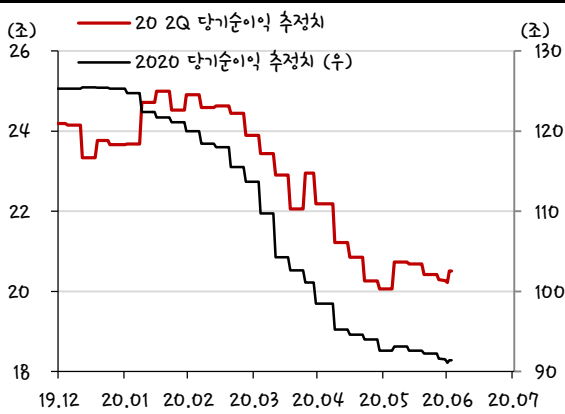


2Q 실적시즌 대응 전략

2020-07-03

- 삼성전자 잠정실적 발표(7/7 예정)를 필두로 2Q 실적시즌에 돌입. 코로나19로 인해 실적시즌 기대감 낮아 정책 및 매크로상황과 함께 점검할 필요
- 즉, 정책적인 모멘텀과 함께 향후 실적개선에 대한 기대가 높은 업종에 주목할 필요. ITSW, 헬스케어, 통신(5G), 기계 업종이 여기에 해당

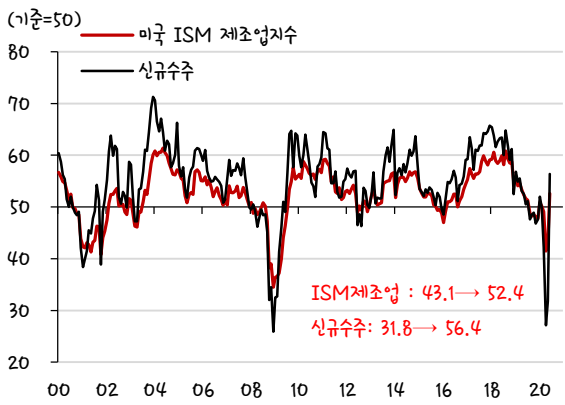
코스피 올해 및 2Q 당기순이익 추정치



자료: Quantwise, SK 증권

삼성전자의 잠정실적 발표를 시작으로 2 분기 실적시즌에 돌입한다(삼성전자 2Q 영업이익의 예상은 6.3 조). 코로나 19로 인해 실적시즌에 대한 기대감은 낮다. 올해 125 조까지 예상되던 코스피 당기순이익의 예상치는 91.4 조까지 하락했고, 2Q 역시 24.1 조에서 20.5 조으로 하향조정됐다. 지난해와 비교해도 2Q의 코스피 상장기업실적은 -16.9% 감소할 것으로 예상된다. 실적시즌에 대한 눈높이가 워낙 낮은만큼, 이번 실적시즌은 정책이나 매크로 상황을 함께 살필 필요가 있다. 워낙 유동성이 풍부한만큼, 정책 모멘텀이 동반되면 자금 유입 가능성이 더 높기 때문이다.

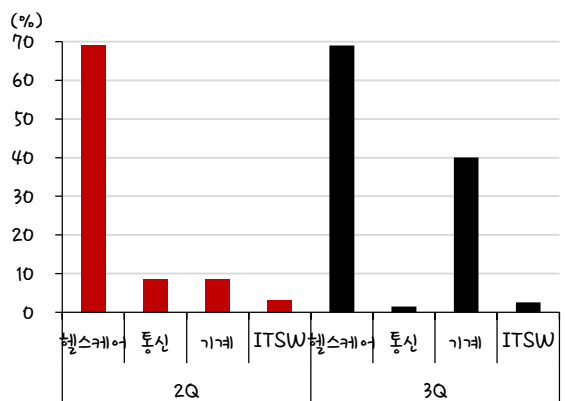
미국 6월 제조업 지표와 신규주주 크게 반등



자료: REFINITIV, SK 증권

현재 미국을 비롯한 전세계에서 코로나 19 재확산에 대한 우려가 고조되고 있다. 하지만 주식시장은 아랑곳하지 않고 상승흐름을 이어가고 있다. 게다가 심리지표를 중심으로 경제지표의 반등이 나타나고 있다. 기존 주도주의 주가전망이 여전히 밝은 가운데, 미국과 중국의 인프라투자에 대한 기대감이 높아지고 있는 점에 주목할 필요가 있다. 미국의 ISM 제조업지수(43.1p→52.4p)는 4개월만에 기준선을 넘어섰고, 신규주주(31.8p→56.4p) 역시 큰폭으로 반등했다. 중국도 인프라투자 확대를 천명했다. 특히, 신인프라투자와 관련이 깊은 5G 업종의 수혜가 기대된다.

전월대비 분기별 실적추정치 상향된 헬스케어, 통신, 기계, ITSW 업종



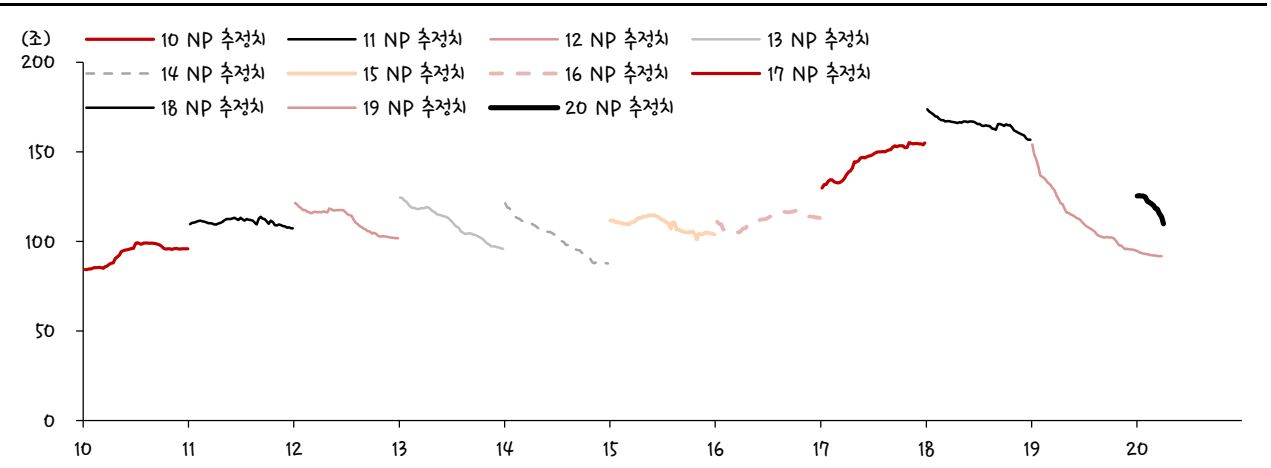
자료: Quantwise, SK 증권

결국 정책적인 모멘텀과 향후 실적개선에 대한 기대가 높은 업종이 이번 실적시즌에 주목도가 높아질 것으로 예상된다. 헬스케어, 통신, 기계, ITSW 업종이 여기에 해당한다. 현재 주도주 역할을 하고 있는 ITSW, 헬스케어 뿐 아니라 향후 정책 모멘텀과 함께 2Q 및 3Q 실적추정치 상향된 통신과 기계 업종도 관심을 가져볼만하다. 현재 증시의 반등을 견인하고 있는 것은 과거와는 달리 개인자금의 영향이 크다. 따라서 실적개선 기대감과 함께 정책적인 모멘텀이 뒷받침되면 이들 업종에 대한 쏠림현상은 더욱 심화될 것으로 전망한다.



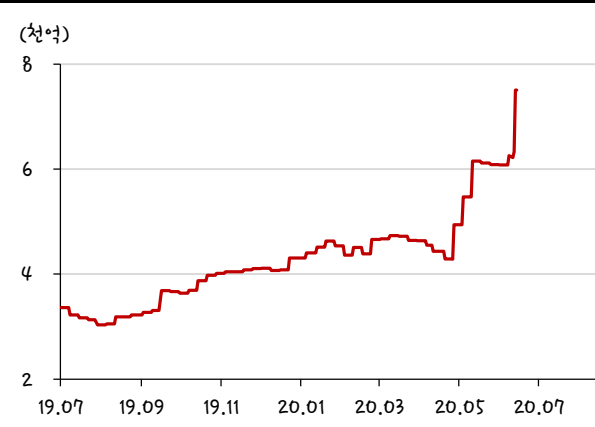
지금 주목해야 할 Key Chart

연도별 당기순이익 추정치 변화



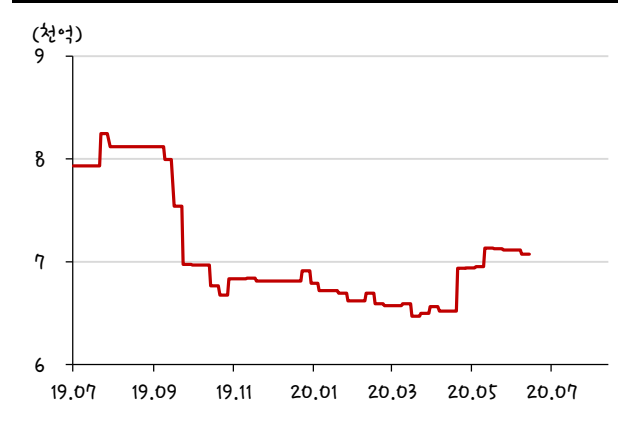
자료: Quantwise, SK 증권

2Q 실적시즌 실적 기대 업종 ① 헬스케어



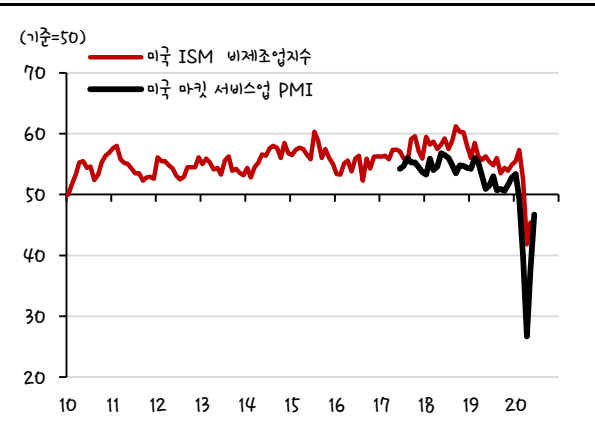
자료: Quantwise, SK 증권

2Q 실적시즌 실적 기대 업종 ② 통신



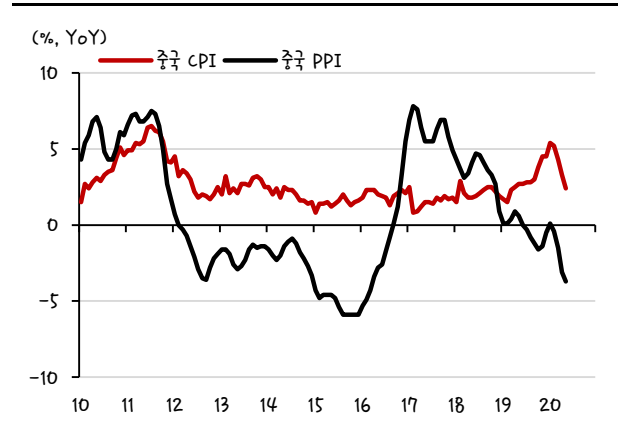
자료: Quantwise, SK 증권

다음 주 발표되는 주목해야 할 경제지표 ① 미국 서비스업지표



자료: Bloomberg, SK 증권

다음 주 발표되는 주목해야 할 경제지표 ② 중국 물가지표

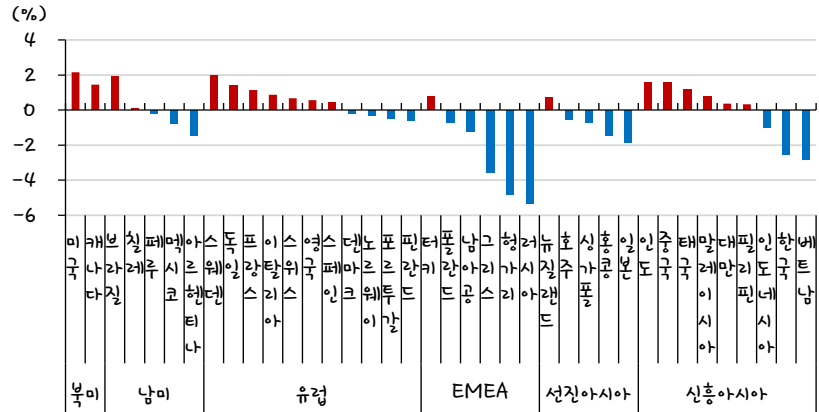


자료: Bloomberg, SK 증권

다음주에 볼만한 차트

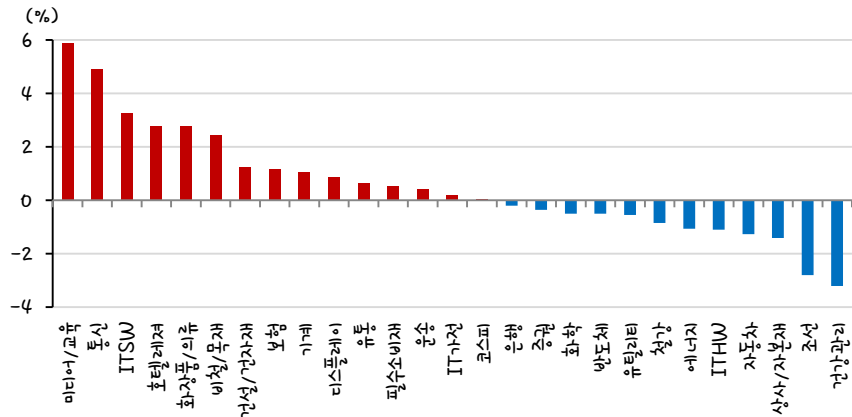


주요국 증시 주간 수익률 (6/24~7/1)



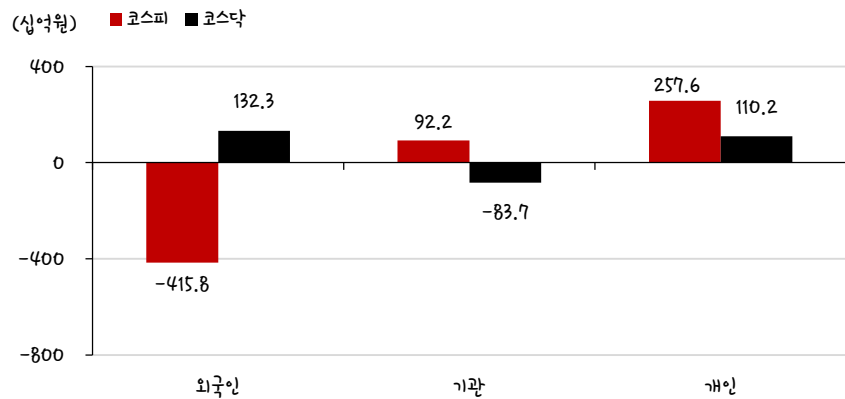
자료: REFINITIV, SK 증권

국내 업종별 수익률 (6/26~7/2)



자료: Quantwise, SK 증권

수급주체별 주간 순매수 현황 (6/26~7/2)

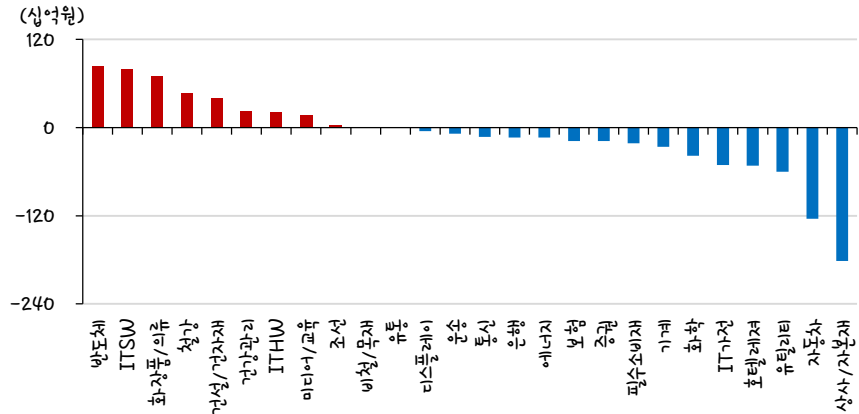


자료: Quantwise, SK 증권

다음주에 불안한 차트

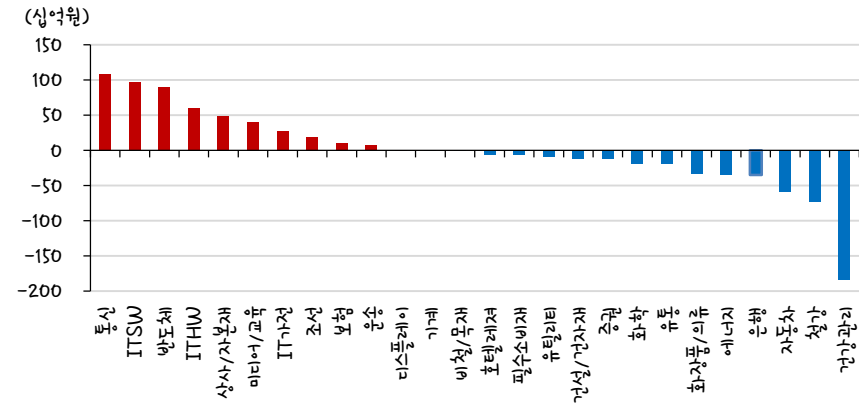


업종별 외국인 순매수 현황 (6/26~7/2)



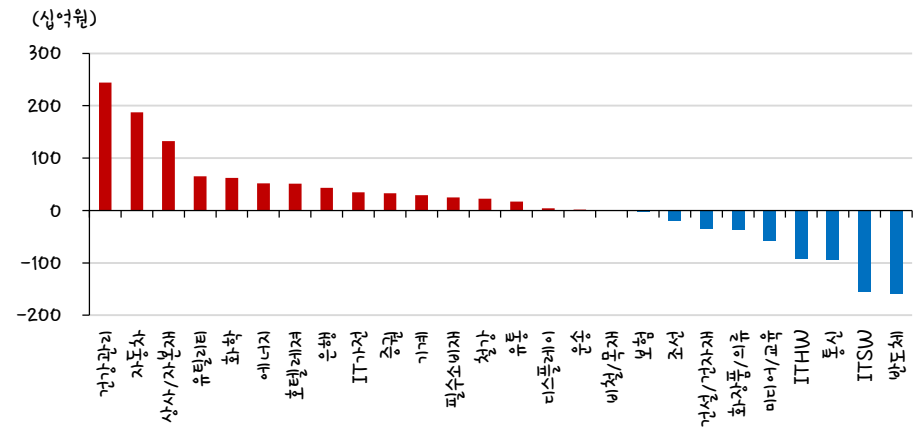
자료: Quantwise, SK 증권

업종별 기관 순매수 현황 (6/26~7/2)



자료: Quantwise, SK 증권

업종별 개인 순매수 현황 (6/26~7/2)



자료: Quantwise, SK 증권

다음주에 불안한 차트



2020-07-02, (목)

섹터별 시가총액 상위 종목 수익률(해외)

Dow Jones Industrial Average Memebers							Materials						
Company	국가	Close	1D	1W	1M	YTD	Company	국가	Close	1D	1W	1M	YTD
Apple	USA	364.1	-0.2%	1.1%	13.1%	24.0%	BHP Billiton	AUS	35.8	0.0%	-0.2%	0.3%	-8.0%
American Express	USA	94.1	-1.2%	-1.5%	-2.8%	-24.5%	BASF	DEU	49.5	-0.8%	-0.9%	-0.7%	-26.5%
Boeing	USA	180.3	-1.6%	2.1%	19.1%	-44.6%	Rio Tinto	AUS	97.2	-0.8%	-1.6%	-0.1%	-3.2%
Caterpillar	USA	126.1	-0.3%	3.3%	4.6%	-14.6%	SABIC	SAU	88.1	0.0%	2.2%	0.1%	-5.4%
Cisco Systems	USA	46.1	-1.2%	2.9%	-0.5%	-4.0%	Glencore	GBR	167.5	-2.2%	0.5%	6.7%	-28.8%
Chevron	USA	87.6	-1.8%	0.0%	-5.6%	-27.3%	Vale S.A.	BRA	54.5	-2.5%	-1.5%	2.1%	2.3%
Walt Disney	USA	113.0	1.3%	0.8%	-4.8%	-21.9%	Air Liquide S.A.	FRA	128.5	0.0%	1.8%	5.0%	1.8%
Dow Inc	USA	40.8	0.0%	6.0%	5.5%	-	Nutrien	CAN	43.6	0.0%	-4.6%	-8.3%	-36.8%
Walgreens Boots Alliance	USA	40.9	-3.6%	-0.7%	-5.6%	-30.7%	Shin-Etsu Chemical	JAP	12,370.0	-1.8%	0.7%	-1.8%	2.6%
Goldman Sachs Group	USA	197.6	0.0%	-0.2%	-1.2%	-14.1%	LyondellBasell	USA	65.6	-0.2%	8.2%	0.4%	-30.6%
Home Depot	USA	248.2	-0.9%	0.8%	0.3%	13.6%	Air Products & Chemicals	USA	243.8	0.9%	4.6%	0.5%	3.7%
IBM	USA	118.5	-1.8%	1.8%	-5.1%	-11.6%	Southern Copper	USA	38.6	-3.0%	3.0%	4.7%	-9.2%
Intel	USA	58.8	-1.7%	-0.5%	-4.9%	-1.7%	Linde PLC	USA	214.8	1.3%	4.2%	4.7%	0.9%
Johnson & Johnson	USA	140.4	-0.2%	0.4%	-4.6%	-3.8%	Alcoa	USA	11.0	-2.6%	-1.7%	15.4%	-49.1%
JPMorgan Chase & Co	USA	93.3	-0.9%	-1.5%	-5.4%	-33.1%	Industrials						
Coca-Cola	USA	44.8	0.3%	0.4%	-4.6%	-19.0%	(단위 : 각국 거래소 통화 기준)						
McDonald's	USA	184.7	0.1%	0.2%	-1.5%	-6.6%	Company	국가	Close	1D	1W	1M	YTD
3M	USA	155.4	-0.4%	2.1%	-0.1%	-11.9%	Honeywell Int'l	USA	144.1	-0.3%	4.2%	-1.4%	-18.6%
Merck & Co	USA	78.1	1.0%	3.0%	-1.8%	-14.1%	Siemens	DEU	104.4	-0.4%	3.1%	3.5%	-10.4%
Microsoft	USA	204.7	0.6%	3.5%	12.0%	29.8%	Union Pacific	USA	166.9	-1.3%	0.8%	-1.5%	-7.7%
NIKE	USA	97.4	-0.7%	-2.7%	-2.1%	-3.9%	Lockheed Martin	USA	360.4	-1.2%	0.2%	-7.3%	-7.4%
Pfizer	USA	33.7	3.2%	4.8%	-4.9%	-13.9%	UPS	USA	114.4	2.9%	4.5%	15.2%	-2.3%
Procter & Gamble	USA	120.0	0.3%	3.1%	2.3%	-3.9%	Airbus	FRA	64.2	1.1%	1.9%	8.0%	-50.8%
Travelers	USA	112.5	-1.4%	-0.3%	3.1%	-17.9%	Fedex	USA	156.7	11.7%	16.0%	20.8%	3.6%
UnitedHealth Group	USA	297.7	0.9%	3.0%	-2.7%	1.3%	General Dynamics	USA	147.1	-1.6%	0.5%	-0.1%	-16.6%
United Technologies	USA	61.6	0.0%	-0.2%	-3.9%	-30.3%	Raytheon	USA	117.0	0.0%	0.0%	0.0%	-46.8%
Visa	USA	193.8	0.3%	1.2%	-0.3%	3.1%	Northrop Grumman	USA	308.1	0.2%	2.1%	-6.8%	-10.4%
Verizon	USA	54.7	-0.8%	1.4%	-2.0%	-11.0%	Vinci	FRA	81.8	-0.2%	0.9%	-2.6%	-17.4%
Walmart	USA	119.7	-0.1%	-0.5%	-3.4%	0.7%	Illinois Tool Works	USA	172.4	-1.4%	2.0%	0.7%	-4.0%
Exxon Mobil	USA	43.7	-2.3%	-1.8%	-5.6%	-37.4%	Deutsche Post	DEU	32.8	0.4%	4.6%	14.6%	-3.4%
Energy							Consumer Discretionary						
(단위 : 각국 거래소 통화 기준)							(단위 : 각국 거래소 통화 기준)						
Company	국가	Close	1D	1W	1M	YTD	Company	국가	Close	1D	1W	1M	YTD
Royal Dutch Shell	GBR	1,304.6	1.4%	-1.5%	1.1%	-41.6%	Amazon	USA	2,878.7	4.3%	5.3%	16.5%	55.8%
Petro China	HKG	2.6	0.0%	-3.4%	-4.2%	-33.6%	Toyota Motor	JAP	6,656.0	-1.6%	-4.6%	-1.0%	-13.7%
Total	FRA	34.2	0.5%	-2.2%	-1.1%	-30.6%	Comcast	USA	39.7	1.8%	3.0%	-1.2%	-11.7%
BP	GBR	309.4	0.7%	0.7%	-0.5%	-34.4%	LVMH	FRA	391.6	0.3%	2.7%	3.4%	-5.5%
China Petroleum	HKG	3.2	0.0%	-3.0%	-6.9%	-31.1%	Netflix	USA	485.6	6.7%	6.1%	14.0%	50.1%
Schlumberger	USA	17.7	-3.6%	-0.8%	-3.9%	-55.9%	Naspers	ZAF	315,851.0	-0.1%	-0.3%	10.8%	37.9%
Petrobras	BRA	21.7	0.7%	3.4%	6.8%	-28.1%	Booking Holdings	USA	1,658.8	4.2%	3.0%	-0.7%	-19.2%
Reliance Industries	IND	1,737.6	2.0%	0.6%	14.3%	16.2%	Inditex	ESP	23.5	-0.3%	-2.1%	-6.7%	-25.3%
Equinor	NOR	137.6	0.7%	-1.8%	-2.6%	-21.6%	Volkswagen	DEU	142.2	-1.4%	1.0%	-2.2%	-17.9%
Shenhua Energy	HKG	12.1	0.0%	-0.7%	-15.4%	-25.6%	Daimler	DEU	35.7	-1.7%	2.0%	3.0%	-27.6%
Conocophillips	USA	40.7	-3.0%	-0.6%	-6.1%	-37.4%	Charter Comm.	USA	521.9	2.3%	2.7%	-3.6%	7.6%
CNOOC	HKG	8.6	0.0%	-2.0%	-4.5%	-33.5%	Starbucks	USA	74.0	0.6%	0.5%	-5.5%	-15.8%
ENI S.P.A.	ITA	8.5	-0.2%	0.0%	1.6%	-38.8%	Adidas	DEU	235.3	0.8%	0.1%	-2.7%	-18.8%
EOG Resources Inc	USA	49.9	-1.6%	1.9%	-3.8%	-40.5%	Lowe's	USA	135.6	0.4%	2.8%	4.9%	13.3%
Rosneft Oil Co.	RUS	361.8	0.0%	-3.2%	-4.5%	-19.5%	Tesla	USA	1,119.6	3.7%	16.5%	24.7%	167.6%
Gazprom	RUS	194.3	0.0%	-0.3%	-2.2%	-24.2%	TJX	USA	51.2	1.2%	-0.7%	-4.0%	-16.2%
Lukoil	RUS	5,313.0	0.0%	-2.5%	-0.1%	-13.9%	Marriott International	USA	86.6	1.0%	1.9%	-8.8%	-42.8%
Suncor Energy	CHN	22.9	0.0%	0.6%	-4.0%	-46.2%	Gree Electric Appliances	CHN	57.4	1.5%	0.3%	-1.0%	-12.5%
Enterprise Products Partners	USA	17.9	-1.4%	-1.3%	-7.1%	-36.4%	Carnival	USA	16.4	-0.4%	2.3%	-2.6%	-67.8%
Enbridge	CHN	41.3	0.0%	0.7%	-7.7%	-20.0%	Sands China	HKG	30.4	0.0%	-3.0%	-0.7%	-27.0%
Occidental Petroleum	USA	17.4	-4.9%	-3.3%	26.1%	-57.8%	Nissan Motor	JAP	392.7	-1.6%	-6.0%	-4.7%	-38.3%

다음주에 불안한 차트



2020-07-02, (목)

Consumer Staples							Telecommunication Services						
Company	국가	Close	1D	1W	1M	YTD	Company	국가	Close	1D	1W	1M	YTD
Nestle	CHE	105.3	0.5%	0.5%	1.3%	0.5%	AT&T	USA	29.9	-1.1%	1.6%	-3.3%	-23.5%
AB Inbev	BEL	43.4	-1.0%	-1.2%	-1.0%	-40.3%	China Mobile	HKG	52.3	0.0%	-4.9%	-5.8%	-20.2%
Unilever	NLD	47.5	0.5%	-2.7%	1.8%	-7.3%	NTT Docomo	JAP	2,820.0	-2.2%	-3.5%	-4.9%	-7.2%
Pepsico	USA	132.4	0.1%	2.2%	-0.5%	-3.2%	Nippon Telegraph	JAP	2,461.0	-2.2%	-1.9%	0.5%	-10.7%
Philip Morris	USA	70.0	-0.1%	-0.1%	-5.1%	-17.7%	Softbank	JAP	5,551.0	1.9%	2.9%	10.6%	16.7%
Kweichow Moutai	CHN	1,494.3	2.1%	2.3%	5.3%	26.3%	Deutsche Telekom	DEU	14.9	0.0%	1.5%	3.6%	2.3%
BAT	GBR	3,122.5	0.6%	2.2%	-3.1%	-3.4%	Vodafone	GBR	127.8	-0.8%	2.2%	-5.5%	-12.9%
L'oreal	FRA	286.7	0.4%	2.8%	10.8%	8.6%	KDDI	JAP	3,187.0	-1.5%	0.3%	0.6%	-2.0%
Altria Group	USA	39.2	0.0%	-0.5%	0.2%	-21.4%	America Movil SAB	MEX	14.7	-0.7%	-2.9%	-3.1%	-3.0%
AmBev	BRA	14.4	1.6%	5.0%	14.0%	-23.1%	T-Mobile	USA	106.1	1.9%	-2.1%	6.6%	35.6%
Diageo	GBR	2,697.0	0.6%	-0.2%	-5.4%	-15.7%	Telefonica	ESP	4.2	-0.5%	0.6%	-3.9%	-32.1%
Costco Wholesale	USA	304.8	0.5%	2.3%	-1.1%	3.7%	Orange	FRA	10.6	-0.4%	2.5%	-4.0%	-19.2%
Kraft Heinz	USA	31.7	-0.7%	-1.4%	4.1%	-1.4%	Singapore Telecom	SGP	2.5	0.4%	-2.4%	-2.0%	-26.7%
CVS Health	USA	64.6	-0.6%	2.2%	-1.6%	-13.1%	Emirates Telecom	ARE	16.6	0.7%	-1.7%	4.5%	1.6%
Mondelez International	USA	51.1	-0.1%	0.9%	-2.2%	-7.3%	Saudi Telecom	SAU	98.4	-0.6%	-0.6%	-1.6%	-2.4%
Health Care							Utilities						
Company	국가	Close	1D	1W	1M	YTD	Company	국가	Close	1D	1W	1M	YTD
Novartis	CHE	82.8	0.5%	-1.9%	-0.3%	-9.9%	Nextera Energy	USA	246.3	2.5%	1.9%	-3.7%	1.7%
Roche Holding	CHE	332.8	1.4%	0.2%	0.0%	6.0%	Enel S.P.A	ITA	7.7	0.3%	1.0%	10.1%	8.9%
AbbVie	USA	99.1	1.0%	4.2%	9.3%	12.0%	Yangtze Power	CHN	19.5	2.7%	1.9%	9.3%	5.8%
Amgen	USA	255.1	8.2%	9.7%	12.4%	5.8%	Duke Energy	USA	81.9	2.6%	1.8%	-6.3%	-10.2%
Novo Nordisk	DNK	433.1	0.9%	-2.2%	-0.7%	12.0%	Iberdrola	ESP	10.4	0.4%	3.6%	6.8%	12.9%
Abbott Laboratories	USA	91.6	0.2%	5.0%	-1.5%	5.5%	Southern Co/the	USA	52.9	2.0%	0.9%	-8.4%	-17.0%
Medtronic	USA	92.3	0.7%	3.8%	-4.9%	-18.6%	Dominion Energy	USA	82.4	1.4%	-0.3%	-4.1%	-0.6%
Bristol Myers Squibb	USA	59.4	1.1%	2.9%	-1.4%	-7.4%	EDF	FRA	8.2	0.4%	5.7%	2.0%	-17.0%
Sanofi	FRA	91.1	0.5%	0.0%	2.7%	1.7%	Engie	FRA	10.9	-0.7%	-0.1%	2.6%	-24.1%
Gilead Sciences	USA	76.1	-1.1%	0.2%	1.2%	17.1%	Exelon	USA	37.4	2.9%	2.4%	-3.8%	-18.1%
Bayer	DEU	66.1	-0.4%	-10.8%	6.3%	-9.2%	National Grid	GBR	991.0	0.2%	3.1%	6.7%	4.9%
GlaxoSmithKline	GBR	1,637.4	0.0%	0.2%	-1.5%	-8.0%	AEP	USA	82.0	3.0%	1.6%	-4.8%	-13.2%
Astrazeneca	GBR	8,451.0	0.4%	1.3%	-2.9%	11.1%	HK & China Gas	HKG	12.0	0.0%	-0.8%	-5.8%	-17.2%
Thermo Fisher	USA	359.8	-0.7%	3.4%	3.0%	10.7%	Sempra Energy	USA	121.4	3.5%	1.1%	-6.0%	-19.9%
Eli Lilly & Co.	USA	163.3	-0.5%	4.0%	7.1%	24.2%	Financials						
Celgene	USA	108.2	0.0%	0.0%	0.0%	0.0%	Company	국가	Close	1D	1W	1M	YTD
Information Technology							Berkshire Hathaway	USA	267,020.0	-0.1%	0.2%	-3.1%	-21.4%
Company	국가	Close	1D	1W	1M	YTD	Ind&Comm BOC	CHN	5.0	0.2%	-4.4%	-3.3%	-15.1%
Alphabet	USA	1,442.0	1.7%	0.6%	0.5%	7.7%	Bank of America	USA	23.3	-2.1%	-2.3%	-5.5%	-34.0%
Tencent	HKG	498.6	0.0%	1.6%	16.2%	32.7%	Construction BOC	HKG	6.3	0.0%	0.8%	-0.3%	-6.8%
Alibaba	USA	216.0	0.1%	-4.5%	4.5%	1.8%	Wells Fargo	USA	25.1	-2.0%	-3.9%	-7.4%	-53.4%
Facebook	USA	237.6	4.6%	1.5%	2.4%	15.7%	PingAn Insurance	HKG	77.5	0.0%	-2.1%	0.1%	-15.9%
Taiwan Semicon	TWN	317.5	1.4%	0.0%	7.4%	-4.1%	Agricultural Bank	HKG	3.1	0.0%	-1.3%	-2.5%	-9.0%
Oracle	USA	55.5	0.4%	1.9%	4.6%	4.7%	HSBC Holdings	GBR	372.3	-1.7%	-2.2%	-2.1%	-37.1%
Nvidia	USA	381.2	0.3%	3.2%	8.2%	62.0%	Citi Group	USA	50.4	-1.5%	-0.9%	1.8%	-37.0%
SAP	DEU	124.6	-0.1%	3.0%	8.4%	3.5%	Bank of China	HKG	2.9	0.0%	-1.0%	-0.3%	-13.8%
Adobe Systems	USA	439.8	1.0%	1.9%	12.9%	33.4%	Real Estate						
Texas Instruments	USA	124.8	-1.7%	0.7%	5.9%	-2.7%	Company	국가	Close	1D	1W	1M	YTD
Broadcom	USA	312.7	-0.9%	1.9%	7.8%	-1.0%	American Tower	USA	265.4	2.6%	4.4%	0.4%	15.5%
Paypal	USA	177.4	1.8%	5.6%	14.8%	64.0%	China Vanke	HKG	24.5	0.0%	-0.6%	-5.8%	-26.3%
ASML	NLD	327.2	0.1%	1.7%	11.7%	24.1%	Simon Property	USA	69.8	2.1%	7.2%	13.3%	-53.1%
Baidu	USA	120.6	0.6%	-0.6%	12.6%	-4.6%	SHKP Ltd	HKG	99.0	0.0%	-1.4%	4.8%	-17.1%
Qualcomm	USA	89.8	-1.6%	0.7%	12.6%	1.8%	Country Garden	HKG	9.5	0.0%	-3.7%	-2.8%	-23.7%
Micron Technology	USA	49.7	-3.5%	2.9%	7.3%	-7.6%	Crown Castle Int'l	USA	171.9	2.7%	6.0%	-1.1%	20.9%
Tokyo Electron	JAP	27,735.0	4.9%	8.8%	23.5%	15.9%	China Evergrande	HKG	20.0	0.0%	2.6%	16.1%	-7.4%
Nintendo	JAP	47,790.0	-0.5%	-3.2%	7.5%	8.7%	Overseas land&Invest	HKG	23.5	0.0%	-5.6%	-5.1%	-22.7%
Applied Materials	USA	59.7	-1.3%	-0.5%	7.2%	-2.2%							



<다음 주 주요 이벤트 및 경제지표 발표>

날짜	이벤트	전망 및 코멘트
7/6 (월)	메디톡스-대웅제약 소송 예비판정	메디톡스가 대웅제약을 상대로 한 균주제조기술 도용 소송에 대한 1TC 예비판정
	美 6월 ISM 비제조업지수	일부 지역에서 코로나19 재확산되고 있으나 봉쇄 완화는 지속되면서 48.2 예상
	美 6월 마켓 서비스업 PMI (확정치)	경제 재개에 따른 영향으로 대내외 수요가 회복되며 잠정치는 46.7로 발표
	유로존 5월 소매판매	코로나19로 인한 소비심리 부진이 지속되며 전년 대비 -22.3% 예상
	유로존 7월 섀넥스 투자자신뢰지수	유럽 내 코로나19 확진자 수가 점차 안정화되며 전망 대비 감소폭 둔화 전망
7/7 (화)	삼성전자 2Q 잠정 실적 발표	우려보다 양호한 스마트폰 출하량 등에 최근 영업이익 컨센서스 6.3조원 기록
	세계 개혁안 공청회	이 때 의견을 바탕으로 세법 개정 발표 때 금융세계 개편안을 확정할 예정
	UAE 두바이, 외국관광객 입국 허용	96시간 이내 발급된 코로나19 음성 확인서를 입국심사 시 제출해야함
	EIA 단기에너지전망 보고서	대형 석유업체들이 저유가로 자산상각에 나서고 있는 가운데, 원유 수요 전망 주목
	호주 중앙은행 통화정책회의	지난 6월에 이어 완화적 정책 기조가 지속될 것으로 전망
7/8 (수)	美 데일리 샌프란시스코 연은 총재, 비킨 리치몬드 연은 총재 연설	NABE 회의에서 현재 경제에 대한 연은 총재들의 진단 확인
	EU 수소 전략 발표	EU는 2050 기후 중립을 위한 수소 전략을 발표할 예정
7/9 (목)	韓 읍선민기일	코스피 200 읍선 2007 등 최종 거래일 변동성 확대 가능성 염두
	美 5월 도매재고	경제재개로 쌓여왔던 과잉재고가 일부 소회되며 전년 대비 -1.2% 예상
	中 6월 CPI	코로나19 사태 진정으로 식품 물가 안정화가 지속되며 전년 대비 +2.6% 예상
	中 6월 PPI	절대적으로 낮은 유가 수준 등의 영향으로 전년 대비 -3.2% 예상
	日 5월 핵심기계수주	선진국 경제재개로 인한 수요 개선으로 전년 대비 -14%로 감소세 둔화 예상
7/10 (금)	美 6월 PPI	국제유가가 4월 저점 이후 회복세를 보이면서 전년 대비 +0.4% 예상
	프랑스 '보건 긴급사태' 해제 예정	의회 승인 없이 시민의 자유 제한 권한을 정부에 부여하는 법안이 해제될 예정
7/11 (토)	韓 보건용 마스크 공정공급 중단	다만, 중단 후 품귀나 사재기 등 재현될 경우 마스크 공정공급 재개 예정
7/12 (일)	폴란드 대통령 결선투표	두다 현 대통령이 과반 득표에 실패해 2위 트사스코프스키 후보와 재대결

자료: Bloomberg, 언론기사 참조

주: 한국시간 기준으로 작성, 국제 행사는 현지시간 기준