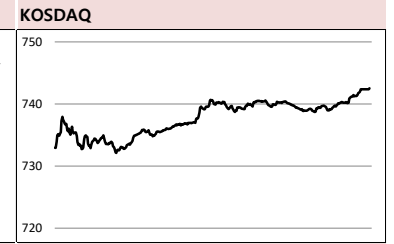
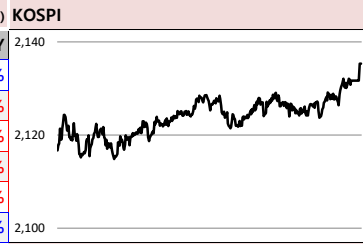




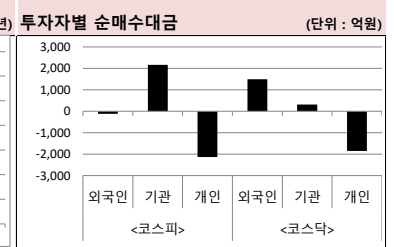
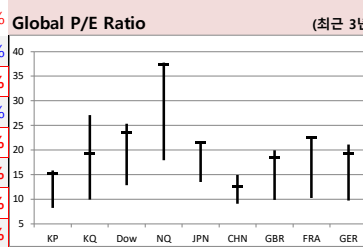
Global Indices		(단위: pt, 10억 원지통화)								
	Close	시가총액	1D	1W	1M	3M	YTD	3Y		
KOSPI	2,135.4	1,381,992.4	1.4%	1.1%	2.3%	26.7%	-2.8%	-10.8%		
KOSDAQ	742.6	273,945.0	2.1%	-1.0%	-0.1%	34.6%	10.9%	12.3%		
Dow Jones	25,827.4	8,050.4	0.4%	0.3%	0.3%	23.3%	-9.5%	20.2%		
Nasdaq	10,207.6	180,555.6	0.5%	1.9%	6.2%	38.7%	13.8%	67.1%		
S&P 500	3,130.0	26,911.6	0.5%	1.5%	1.6%	26.7%	-3.1%	28.9%		
UK	6,240.4	1,700.2	1.3%	1.5%	0.3%	14.4%	-17.3%	-15.4%		
Germany	12,608.5	1,152.8	2.8%	3.5%	4.9%	32.1%	-4.8%	1.1%		
France	5,049.4	1,595.0	2.5%	2.7%	3.9%	20.0%	-15.5%	-2.8%		
Japan	22,146.0	341,550.0	0.1%	-0.5%	-0.8%	22.6%	-6.4%	10.4%		
China	3,090.6	36,403.8	2.1%	3.7%	5.8%	13.0%	1.3%	-3.3%		
Brazil	96,235.0	3,124.2	0.0%	0.3%	5.7%	35.6%	-16.8%	52.1%		
Vietnam	842.4	2,942,765.8	-0.1%	-1.4%	-3.7%	23.8%	-12.3%	8.2%		
India	35,843.7	69,679.1	1.2%	2.9%	6.0%	26.8%	-13.2%	14.8%		
Russia	2,788.8	37,971.2	1.7%	1.0%	-0.3%	12.7%	-8.4%	46.6%		



**Global Market**

**미국 증시 - 6월 고용지표 반등에 상승**

- 6월 비농업 일자리, 역대 최대폭인 480만개 증가하며 예상치(+290만) 상회. 실업률, 13.3%→11.1%
- 지난주 실업보험 청구자수, 전주보다 5만5천명 감소한 142만7천명. 하지만 예상치(138만명) 상회



**유럽 증시 - 미국 고용 호조 소식과 백신 기대감으로 일제히 상승**

- 미국의 6월 비농업 일자리수가 예상보다 양호한 영향을 받아 상승
- 화이자와 바이오엔테크가 개발 중인 코로나19 백신 1차 임상시험에서 긍정적 결과도 상승 요인

**China Region Market**

**중국 증시 - 베이징 코로나19 집단감염 우려 완화 & 화이자의 코로나19 백신 기대감에 강세**

- 지난 1일 신규확진자 가운데 중국 본토에서는 베이징에서만 1명 (해외 역유입은 2명) 발생
- 폼페이오 장관, '홍콩 특별지위 박탈' 위한 트럼프의 지시를 계속 이행하겠다' 증시 상단 제한

**중화권 이슈 - 홍콩 소재 기업들, 홍콩 보안법으로 인한 피해 가능성에 불안**

- 중국 국영기업과 교류 외국기업들, 이들에게서 얻는 정보 "국가 기밀"로 간주될 수 있어 긴장
- 파이낸셜 타임즈, '홍콩 보안법 발효로 홍콩 내 리스크 프리미엄 높일 수 있어'

**일본 증시 - 미국 경제지표 개선에 투자심리 개선되며 소폭 상승**

- 미국 6월 ISM 제조업지수가 52.6을 기록하며 전월치(43.1)와 예상치(50.2)를 상회
- 미국과 일본 내 코로나19 환자 증가 소식이 주가 상승폭 제한. 도쿄도에서 2개월만에 107명 발생

**중화권 이슈 - 홍콩 소재 기업들, 홍콩 보안법으로 인한 피해 가능성에 불안**

- 중국 국영기업과 교류 외국기업들, 이들에게서 얻는 정보 "국가 기밀"로 간주될 수 있어 긴장
- 파이낸셜 타임즈, '홍콩 보안법 발효로 홍콩 내 리스크 프리미엄 높일 수 있어'

**중화권 이슈 - 홍콩 소재 기업들, 홍콩 보안법으로 인한 피해 가능성에 불안**

- 중국 국영기업과 교류 외국기업들, 이들에게서 얻는 정보 "국가 기밀"로 간주될 수 있어 긴장
- 파이낸셜 타임즈, '홍콩 보안법 발효로 홍콩 내 리스크 프리미엄 높일 수 있어'

**국내 증시 - 코로나19 백신 기대감과 미국 경제지표 호조 등에 힘입어 상승**

- 화이자의 코로나19 백신 임상 긍정적 결과. 6월 ISM 제조업 지수 52.6으로 예상치 상회
- 코스피 내 의약품(+3.33%) 강세. SK바이오팜 신규상장 첫날 상한가, 코로나19 백신 기대감 영향

**Today's Event**

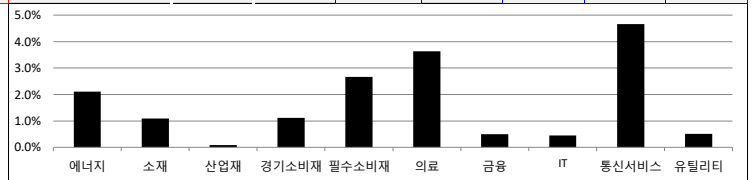
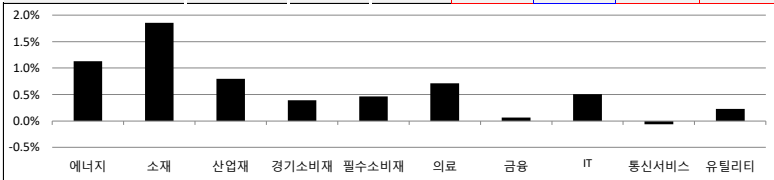
- 미국 증시 휴장
- 5월 온라인 쇼핑동향
- 중, 6월 차이신 서비스업 PMI
- 유로존, 6월 서비스업 PMI
- 독, 6월 서비스업 PMI

**Today's Event**

- 미국 증시 휴장
- 5월 온라인 쇼핑동향
- 중, 6월 차이신 서비스업 PMI
- 유로존, 6월 서비스업 PMI
- 독, 6월 서비스업 PMI

S&P 500 Sector							
	1D	1W	1M	3M	YTD	2Y	3Y
에너지	1.1%	-1.4%	-6.9%	33.1%	-37.9%	-49.1%	-41.9%
소재	1.9%	4.0%	1.6%	34.0%	-6.2%	0.4%	6.4%
산업재	0.8%	2.3%	0.7%	22.4%	-15.2%	-3.0%	-0.6%
경기소비재	0.4%	2.8%	5.5%	41.0%	8.9%	24.0%	50.7%
필수소비재	0.5%	1.1%	-1.0%	9.9%	-6.6%	14.6%	6.8%
의료	0.7%	2.9%	-0.7%	19.3%	-0.3%	21.9%	29.0%
금융	0.1%	-2.8%	-3.4%	17.3%	-25.4%	-13.1%	-8.0%
IT	0.5%	1.6%	6.7%	37.4%	14.9%	52.5%	98.6%
통신서비스	-0.1%	0.9%	0.3%	27.2%	1.2%	22.4%	18.3%
유틸리티	0.2%	3.8%	-4.2%	11.2%	-10.4%	10.6%	12.1%

Korea Sector							
	1D	1W	1M	3M	YTD	2Y	3Y
에너지	2.1%	-1.1%	-1.1%	36.3%	-20.8%	-30.8%	-27.7%
소재	1.1%	-0.2%	9.8%	37.4%	3.9%	-16.1%	-17.5%
산업재	0.1%	0.2%	1.2%	35.7%	-11.4%	-14.0%	-30.3%
경기소비재	1.1%	0.0%	-6.9%	18.8%	-21.9%	-18.9%	-33.8%
필수소비재	2.7%	5.4%	-1.7%	19.4%	-4.3%	-24.5%	-22.9%
의료	3.6%	-3.1%	25.7%	49.9%	58.4%	3.1%	74.1%
금융	0.5%	1.5%	-8.1%	14.8%	-27.9%	-36.2%	-43.4%
IT	0.4%	1.5%	2.6%	17.1%	-3.1%	14.4%	15.6%
통신서비스	4.7%	4.4%	13.6%	59.5%	45.9%	117.5%	78.3%
유틸리티	0.5%	0.1%	-11.4%	4.2%	-30.4%	-41.9%	-52.1%



Fixed Income				Commodity					
	Close	1D	1M	YTD		Close	1D	1M	YTD
국고채 3년	0.827	-1.8	-0.3	-52.8	국제유가(WTI)	40.65	2.1%	10.4%	-33.4%
국고채 10년	1.375	-2.5	1.8	-29.7	VIX Index	27.68	-3.3%	3.1%	100.9%
미국채 2년	0.153	-0.8	-1.0	-141.7	천연가스	1.73	3.8%	-2.4%	-20.8%
미국채 10년	0.669	-0.6	-1.6	-124.8	CRB상품지수	140.60	1.0%	4.8%	-24.3%
일본 국채 10년	0.036	-1.1	2.4	4.7	금(Comex)	1,790.00	0.6%	3.8%	17.5%
중국 국채 10년	2.900	-6.7	15.4	-30.4	BDI(Baltic Dry)	1,803.00	0.0%	230.2%	65.4%
독일 국채 10년	-0.428	-3.3	-1.3	-24.2	구리	273.35	0.6%	9.7%	-2.3%

Currency				
	Close	1D	1M	YTD
달러인덱스(pt)	97.32	0.1%	-0.4%	0.9%
원/달러(원)	1,199.99	-0.3%	-2.1%	3.9%
엔/달러(엔)	107.50	0.0%	-1.1%	-1.2%
달러/유로(달러)	1.12	-0.1%	0.6%	0.2%
원/홍콩달러(원)	154.83	-0.3%	-2.1%	4.5%
원/위안(원)	169.83	-0.2%	-1.2%	2.4%
달러/파운드(달러)	1.25	-0.1%	-0.7%	-5.9%

※ 작성자(SK증권 리서치센터)는 본 조사분석자료에 게재된 내용들이 외부의 부당한 압력이나 간섭없이 신의성실하게 작성되었음을 확인합니다. 자료 제공일 시점에서의 의견 및 추정치로 최종 실적과 오차가 발생할 수 있으며, 투자를 유도할 목적이 아니라 투자판단에 참고가 되는 정보제공을 목적으로 하고 있습니다. 투자시 투자자 자신의 판단과 책임하에 최종결정을 하시기 바랍니다. 본 자료는 당사의 저작물로서 모든 저작권은 당사에게 있으며, 어떠한 경우에도 당사의 동의 없이 복제, 대역, 전송, 재배포 될 수 없습니다.



# MORNING CALL



2020-07-03, (금)

일일 상승률 상위 종목			일일 하락률 상위 종목		
종목명	시가총액	수익률	종목명	시가총액	수익률
SBI인베스트먼트	1,196	29.9%	SK디스커버리	7,606	-17.7%
YG PLUS	2,237	29.9%	SK증권	4,820	-9.7%
세원	1,503	26.6%	SK케미칼	14,383	-9.6%
KNN	2,450	21.7%	SK	195,953	-6.2%
피엔티	3,040	16.7%	나노엔텍	3,237	-6.2%
옵니텔	1,296	16.4%	SKC 솔믹스	2,561	-6.2%
웹젠	9,887	15.7%	마이크로텍	1,205	-5.6%
NEW	1,772	15.5%	더블유게임즈	13,358	-5.3%
지니뮤직	2,043	15.3%	씨노텍	1,032	-5.0%
두산솔루스	11,594	14.5%	메지온	15,514	-4.5%
부국철강	1,030	14.4%	루미마이크로	2,486	-4.1%
서연	1,745	13.3%	레고캠바이오	12,339	-4.1%
잇츠한불	3,235	13.0%	보령제약	8,000	-3.5%
젬백스	8,559	12.4%	메카로	1,318	-3.3%
키다리스튜디오	1,184	11.9%	알테오젠	34,514	-3.3%
팜트론	3,119	11.8%	휴비스	2,118	-3.3%
덱스터	1,313	11.4%	카이노스메드	5,817	-3.1%
에프에스티	5,261	11.4%	휴메딕스	2,568	-2.8%
넥스트아이	1,026	11.3%	SK머티리얼즈	21,507	-2.8%
아이씨케이	1,093	11.3%	유니온머티리얼	1,602	-2.7%

25만  
원가 좋아하는  
사람들이 벌써  
이렇게나

**시럽웰스 회원  
25만 돌파!**

시럽웰스 외 250,000명이 좋아합니다.

스마트하게 돈 버는 지갑, 시럽웰스

membership Wealth

주요 투자자별 매매수/순매도 상위 종목 (단위: 억원)

<외국인 순매수 상위>			<외국인 순매도 상위>			<기관 순매수 상위>			<기관 순매도 상위>			<개인 순매수 상위>			<개인 순매도 상위>		
종목명	매수대금	종목명	매도대금	종목명	매수대금	종목명	매도대금	종목명	매수대금	종목명	매도대금	종목명	매수대금	종목명	매도대금		
카카오	649.3	삼성SDI	-567.3	NAVER	555.7	SK하이닉스	-452.0	SK하이닉스	958.3	카카오	-1,061.7						
셀트리온	369.2	SK하이닉스	-523.0	카카오	417.7	SK	-291.4	삼성SDI	414.4	셀트리온	-564.5						
동진세미캠	54.9	LG화학	-383.2	SK텔레콤	325.9	삼성전자	-247.9	삼성전자	290.7	NAVER	-531.3						
LG생활건강	264.7	한국전력	-196.0	LG화학	260.3	POSCO	-107.1	SK	225.9	엔씨소프트	-404.8						
셀트리온헬스케어	193.6	현대모비스	-82.3	삼성바이오로직스	213.7	더블유게임즈	-62.0	한국전력	155.4	삼성바이오로직스	-337.3						
넷마블	161.1	기아차	-71.3	셀트리온	195.9	SK디스커버리	-43.2	LG화학	120.0	LG생활건강	-331.9						
아모레퍼시픽	139.4	휴젤	-59.5	삼성SDI	152.6	만도	-41.0	SK디스커버리	65.9	SK텔레콤	-320.9						
삼성바이오로직스	122.8	SK바이오파인	-49.7	스튜디오드래곤	106.3	메지온	-34.1	SK바이오파인	63.8	셀트리온헬스케어	-300.4						
POSCO	99.2	SK이노베이션	-44.7	엔씨소프트	106.1	LG전자	-32.9	메지온	61.4	넷마블	-236.2						
스튜디오드래곤	92.2	KT&G	-42.9	셀트리온헬스케어	104.7	유진테크	-32.3	더블유게임즈	55.8	스튜디오드래곤	-199.4						
알테오젠	92.2	삼성전자	-41.7	현대차	90.5	현대엘리베이	-29.7	삼성전기	42.2	아모레퍼시픽	-150.1						
서진시스템	59.4	파미셀	-38.5	교려아연	87.0	NH투자증권	-27.6	기아차	38.4	CJ제일제당	-112.6						
엠플론	58.0	NAVER	-37.7	CJ제일제당	80.6	리노공업	-25.9	롯데케미칼	35.5	삼성에스디에스	-83.3						
피엔티	57.9	명문제약	-35.5	넷마블	77.2	한화솔루션	-25.4	명문제약	35.3	서진시스템	-80.1						
삼성물산	56.7	삼성전기	-35.5	에스엠	76.4	케이엠더블유	-25.1	강원랜드	34.3	에스엠	-78.3						
동진세미캠	54.9	하나금융지주	-35.5	현대모비스	76.0	신세계	-25.1	아프리카TV	34.2	알테오젠	-76.2						
케이엠더블유	40.9	SK케미칼	-34.9	LG생활건강	69.3	효성	-23.3	현대엘리베이	33.5	셀트리온제약	-70.2						
한국타이어엔테크놀로지	38.0	KT	-33.5	삼성에스디에스	67.5	동진세미캠	-22.8	SK이노베이션	33.4	삼성물산	-61.1						
셀트리온제약	37.2	한진칼	-33.0	SK케미칼	59.0	더존비즈온	-22.5	신세계	32.8	현대차	-58.4						

후강통(Shanghai-Hongkong Link) 시가총액 상위기업 수익률 (단위: CNY, %)      선강통(Shenzhen-Hongkong Link) 시가총액 상위기업 수익률 (단위: CNY, %)

코드	종목명	시가총액(M)	Close	수익률	코드	종목명	시가총액(M)	Close	수익률
601318 C1 Equity	PING AN INSURANCE GROUP CO	1,366,212.6	76.00	3.40%	000651 C2 Equity	GREE ELECTRIC APPLIANCES I-A	350,175.7	58.21	1.39%
600519 C1 Equity	KWEICHOW MOUTAI CO LTD-A	1,939,569.4	1,544.00	3.33%	002475 C2 Equity	LUXSHARE PRECISION INDUST	358,202.7	51.29	-0.79%
600276 C1 Equity	JIANGSU HENGRUI MEDICINE C-A	483,975.6	91.20	0.16%	002415 C2 Equity	HANGZHOU HIKVISION DIGITA	309,133.0	33.08	2.99%
600009 C1 Equity	SHANGHAI INTERNATIONAL AIR-	146,256.1	75.90	4.02%	000063 C2 Equity	ZTE CORP-A	172,380.0	40.50	1.89%
600050 C1 Equity	CHINA UNITED NETWORK-A	155,437.8	5.01	2.24%	000858 C2 Equity	WULIANGYE YIBIN CO LTD-A	735,525.9	189.49	4.13%
601888 C1 Equity	CHINA INTERNATIONAL TRAVEL-	324,384.3	166.14	-0.68%	000333 C2 Equity	MIDEA GROUP CO LTD-A	441,076.7	62.95	0.82%
603993 C1 Equity	CHINA MOLYBDENUM CO LTD-A	78,050.4	3.87	3.20%	000002 C2 Equity	CHINA VANKE CO LTD -A	321,565.0	28.39	1.07%
600585 C1 Equity	ANHUI CONCH CEMENT CO LTD-	291,992.4	56.59	2.17%	300015 C2 Equity	AIER EYE HOSPITAL GROUP CO	170,348.6	42.30	-2.67%
600030 C1 Equity	CITIC SECURITIES CO-A	311,152.9	26.06	5.42%	002714 C2 Equity	MUYUAN FOODSTUFF CO LTD-	305,448.5	81.50	-2.14%
603160 C1 Equity	SHENZHEN GOODIX TECHNOLOG	102,169.9	224.03	-0.22%	002027 C2 Equity	FOCUS MEDIA INFORMATION I	84,691.4	5.77	-0.35%

※ 작성자(SK증권 리서치센터)는 본 조사분석자료에 게재된 내용들이 외부의 부당한 압력이나 간섭없이 신의성실하게 작성되었음을 확인합니다. 자료 제공일 시점에서의 의견 및 추정치로 최종 실적과 오차가 발생할 수 있으며, 투자를 유도할 목적이 아니라 투자판단에 참고가 되는 정보제공을 목적으로 하고 있습니다. 투자시 투자자 자신의 판단과 책임하에 최종결정을 하시기 바랍니다. 본 자료는 당시의 저작물로서 모든 저작권은 당사에게 있으며, 어떠한 경우에도 당사의 동의 없이 복제, 대여, 전송, 재배포 될 수 없습니다.



# MORNING CALL



2020-07-03 (금)

## 코스피 & 코스닥 섹터별 시가총액 상위 종목 수익률(국내)

(단위 : 억원 / 원)

섹터	코드	종목명	시가총액	Close	1D	1W	YTD	코드	종목명	시가총액	Close	1D	1W	YTD
에너지 Energy	A096770	SK이노베이션	121,592	131,500	1.9%	-1.9%	-12.3%	A009830	한화솔루션	30,294	18,950	0.5%	0.0%	0.5%
	A010950	S-Oil	72,053	64,000	2.4%	-1.8%	-32.8%	A002380	KCC	11,863	133,500	0.0%	-1.8%	-34.9%
	A078930	GS	34,565	37,200	2.3%	3.2%	-27.9%	A011780	금호석유	22,729	74,600	1.4%	0.5%	-3.7%
	A018670	SK가스	6,812	73,800	0.7%	1.8%	-12.8%	A047050	포스코인터내셔널	17,766	14,400	1.1%	2.5%	-22.8%
	A002960	한국셀석유	3,029	233,000	1.5%	-1.5%	-27.9%	A010060	OCI	9,468	39,700	7.6%	5.3%	-36.6%
	A017940	E1	2,339	34,100	0.3%	-3.1%	-29.4%	A011790	SKC	23,384	62,300	2.8%	-1.6%	22.2%
소재 Materials	A051910	LG화학	350,138	496,000	0.9%	-0.6%	56.2%	A036490	SK머티리얼즈	21,507	203,900	-2.8%	6.5%	9.9%
	A005490	POSCO	157,808	181,000	1.4%	0.6%	-23.5%	A036830	솔브레인홀딩스	16,685	95,900	0.0%	1.8%	13.8%
	A010130	고려아연	68,026	360,500	2.1%	5.1%	-15.2%	A178920	PI첨단소재	8,516	29,000	1.1%	0.4%	-17.1%
	A011170	롯데케미칼	57,754	168,500	0.9%	-1.2%	-24.8%	A005290	동진세미켐	14,396	28,000	2.9%	-1.6%	67.2%
	A004020	현대제철	27,623	20,700	1.2%	0.5%	-34.2%	A278280	천보	9,090	90,900	1.1%	-1.8%	47.6%
	A003410	쌍용양회	25,747	5,110	0.0%	-3.6%	-9.9%	A078130	국일제지	7,189	5,690	0.4%	-2.4%	-4.9%
산업재 Industrials	A028260	삼성물산	214,920	115,000	1.8%	-0.9%	6.0%	A010140	삼성중공업	37,107	5,890	1.4%	0.3%	-19.0%
	A034730	SK	195,953	278,500	-6.2%	-2.6%	6.3%	A000720	현대건설	37,638	33,800	0.5%	1.2%	-20.1%
	A003550	LG	124,586	72,200	1.1%	0.7%	-2.2%	A004990	롯데지주	33,151	31,600	0.3%	-4.4%	-18.9%
	A009540	한국조선해양	62,493	88,300	0.8%	0.8%	-30.2%	A047810	한국항공우주	23,297	23,900	1.5%	0.0%	-29.8%
	A086280	현대글로비스	39,000	104,000	1.5%	-1.4%	-27.3%	A012750	에스원	33,895	89,200	3.6%	5.3%	-4.8%
	A267250	현대중공업지주	39,339	249,000	1.6%	1.4%	-26.3%	A000120	CJ대한통운	36,614	160,500	1.9%	0.9%	3.6%
자유소비재 Consumer Discretionary	A005380	현대차	211,532	99,000	0.8%	-0.4%	-17.8%	A028300	에이치엘비	48,419	92,000	4.4%	-8.0%	-9.7%
	A012330	현대모비스	184,881	194,500	0.3%	0.3%	-24.0%	A035760	CJ ENM	24,319	110,900	1.7%	2.7%	-30.5%
	A000270	기아차	130,527	32,200	0.0%	-1.1%	-27.3%	A034230	파라다이스	11,777	12,950	2.8%	2.4%	-34.4%
	A066570	LG전자	105,716	64,600	0.3%	-0.2%	-10.4%	A028150	GS홈쇼핑	7,370	112,300	2.0%	1.1%	-24.4%
	A035250	강원랜드	48,137	22,500	3.7%	3.5%	-24.0%	A025980	아난티	8,613	10,150	1.0%	1.8%	-2.4%
	A021240	코웨이	54,612	74,000	0.3%	4.2%	-20.5%	A033290	코웰패션	4,868	5,500	3.2%	-4.7%	-2.5%
필수소비재 Consumer Staples	A051900	LG생활건강	215,375	1,379,000	4.0%	8.0%	9.4%	A282330	BGF리테일	23,852	138,000	-0.4%	2.2%	-18.6%
	A033780	KT&G	108,873	79,300	1.0%	1.4%	-15.5%	A139480	이마트	29,967	107,500	1.9%	0.0%	-15.7%
	A090430	아모레퍼시픽	98,210	168,000	3.4%	12.0%	-16.0%	A007070	GS리테일	28,413	36,900	0.4%	-0.4%	-6.0%
	A002790	아모레G	42,878	52,000	4.9%	9.2%	-37.1%	A007310	오뚜기	20,406	566,000	0.5%	1.3%	2.2%
	A271560	오리온	54,560	138,000	1.1%	2.6%	30.8%	A000080	하이진트로	30,333	43,250	1.9%	-1.9%	49.1%
	A097950	CJ제일제당	53,668	356,500	5.2%	5.0%	41.2%	A026960	동서	16,002	16,050	0.9%	1.9%	-7.8%
의료 Health Care	A207940	삼성바이오로직스	520,057	786,000	4.5%	-3.6%	81.5%	A091990	셀트리온헬스케어	165,790	109,500	4.4%	-4.5%	106.6%
	A068270	셀트리온	416,288	308,500	3.7%	-2.4%	70.4%	A084990	헬릭스미스	17,077	63,800	1.8%	-2.5%	-14.0%
	A128940	한미약품	29,075	245,500	0.4%	-3.0%	-17.2%	A145020	휴젤	20,653	478,100	3.4%	-9.8%	20.2%
	A008930	한미사이언스	21,850	33,100	1.2%	-3.6%	-13.7%	A086900	메디톡스	9,444	158,000	2.5%	9.2%	-47.5%
	A000100	유한양행	34,899	52,200	0.4%	0.2%	10.4%	A140410	메지온	15,514	178,200	-4.5%	-1.1%	-6.9%
	A069620	대웅제약	14,599	126,000	0.4%	-7.4%	-8.4%	A067630	에이치엘비생명과학	8,708	18,500	3.6%	-7.7%	-33.3%
IT Information Technology	A005930	삼성전자	3,158,015	52,900	0.6%	1.9%	-5.2%	A032500	케이엠더블유	25,008	62,800	1.6%	3.3%	22.9%
	A000660	SK하이닉스	614,434	84,400	-1.1%	0.1%	-10.3%	A240810	원익IPS	16,811	34,250	-1.2%	-0.9%	-4.5%
	A018260	삼성에스디에스	136,572	176,500	3.2%	1.4%	-9.3%	A056190	에스에프에이	11,850	33,000	0.0%	0.2%	-28.7%
	A006400	삼성SDI	255,460	371,500	0.3%	0.4%	57.4%	A098460	고영	13,484	98,200	0.2%	-1.9%	-6.9%
	A034220	LG디스플레이	42,043	11,750	0.0%	2.2%	-27.7%	A039030	이오테크닉스	12,406	100,700	2.0%	16.7%	-2.5%
	A011070	LG이노텍	40,944	173,000	-1.1%	6.5%	23.6%	A218410	RFHIC	8,907	37,350	4.2%	9.7%	1.4%
	A012510	더존비즈온	29,969	101,000	1.0%	-3.4%	24.7%	A058470	리노공업	17,056	111,900	0.3%	-4.2%	74.0%
	A020150	일진머티리얼즈	22,917	49,700	2.0%	-6.2%	16.3%	A046890	서울반도체	8,075	13,850	1.1%	1.1%	-14.8%
	A307950	현대오토에버	8,012	38,150	1.5%	-1.6%	-24.3%	A006490	인스코비	2,017	2,045	0.5%	-0.7%	-33.2%
	A017670	SK텔레콤	181,678	225,000	1.4%	10.8%	-5.5%	A036630	세종텔레콤	1,657	276	3.0%	0.4%	-27.6%
통신서비스 Telecommunication Services	A030200	KT	62,928	24,100	2.8%	3.4%	-10.7%	A065530	전파기지국	2,802	5,300	1.2%	1.9%	61.6%
	A032640	LG유플러스	54,358	12,450	3.3%	4.6%	-12.3%	A000810	삼성화재	85,748	181,000	0.6%	1.7%	-25.7%
	A055550	신한지주	142,742	29,900	0.7%	2.1%	-31.0%	A086790	하나금융지주	81,816	27,250	-0.2%	1.5%	-26.2%
금융 Financials	A105560	KB금융	143,246	34,450	0.2%	2.1%	-27.7%	A316140	우리금융지주	64,426	8,920	-0.1%	0.3%	-23.1%
	A032830	삼성생명	90,600	45,300	0.9%	0.6%	-39.2%	A015350	부산가스	3,993	36,300	0.1%	0.3%	1.7%
	A015760	한국전력	124,220	19,350	0.5%	0.3%	-30.4%	A004690	삼천리	2,822	69,600	2.4%	6.4%	-17.6%
유틸리티 Utilities	A036460	한국가스공사	24,186	26,200	0.4%	-1.1%	-30.8%	A017390	서울가스	3,420	68,400	0.2%	-0.7%	-3.1%
	A071320	지역난방공사	3,746	32,350	1.1%	-2.6%	-31.6%	A267290	경동도시가스	976	16,550	0.3%	-2.7%	-22.1%

※ 작성자(SK증권 리서치센터)는 본 조사분석자료에 게재된 내용들이 외부의 부당한 압력이나 간섭없이 신의성실하게 작성되었음을 확인합니다. 자료 제공일 시점에서의 의견 및 추정치로 최종 실적과 오차가 발생할 수 있으며, 투자를 유도할 목적이 아니라 투자판단에 참고가 되는 정보제공을 목적으로 하고 있습니다. 투자시 투자자 자신의 판단과 책임하에 최종결정을 하시기 바랍니다. 본 자료는 당사의 저작물로서 모든 저작권은 당사에게 있으며, 어떠한 경우에도 당사의 동의 없이 복제, 대여, 전송, 재배포 될 수 없습니다.





2020년 07월 시장 캘린더

월	화	수	목	금	비고
		<b>1</b> <ul style="list-style-type: none"> <li>· 홍콩 증시 휴장</li> <li>· 미, FOMC 의사록 공개</li> <li>· 미, 6월 ADP 취업자 변동</li> <li>· 미, 6월 ISM 제조업 지수</li> <li>· 미, 6월 제조업 PMI</li> <li>· 미, 주간 원유재고</li> <li>· 중, 6월 차이신 제조업 PMI</li> <li>· 독, 6월 실업률</li> <li>· 영, 6월 CIPS/마켓 제조업 PMI</li> </ul>	<b>2</b> <ul style="list-style-type: none"> <li>· 6월 소비자물가동향</li> <li>· 미, 5월 공장주문</li> <li>· 미, 5월 무역수지</li> <li>· 미, 6월 고용동향보고서</li> <li>· 미, 6월 ISM-뉴욕 비즈니스 여건지수</li> <li>· 미, 주간 신규 실업수당 청구건수</li> <li>· 미, 주간 원유 채굴장비 수</li> <li>· 유로존, 5월 실업률</li> <li>· 유로존, 5월 생산자물가지수</li> </ul>	<b>3</b> <ul style="list-style-type: none"> <li>· 미국 증시 휴장</li> <li>· 5월 온라인 쇼핑동향</li> <li>· 중, 6월 차이신 서비스업 PMI</li> <li>· 유로존, 6월 서비스업 PMI</li> <li>· 독, 6월 서비스업 PMI</li> </ul>	
<b>6</b> <ul style="list-style-type: none"> <li>· 미, 6월 ISM 비제조업 지수</li> <li>· 미, 6월 합성 PMI</li> <li>· 미, 6월 서비스업 PMI</li> <li>· 유로존, 5월 소매판매</li> <li>· 독, 5월 공장수주</li> </ul>	<b>7</b> <ul style="list-style-type: none"> <li>· 5월 국제수지</li> <li>· 미, 5월 구인 및 이직 보고서</li> <li>· 독, 5월 산업생산</li> <li>· 영, 6월 할리팩스 주택가격지수</li> </ul>	<b>8</b> <ul style="list-style-type: none"> <li>· 미, 5월 소비자신용지수</li> <li>· 미, 주간 MBA 모기지 신청건수</li> <li>· 미, 주간 원유재고</li> <li>· EU, 수소 전략 발표</li> </ul>	<b>9</b> <ul style="list-style-type: none"> <li>· 옵션만기일</li> <li>· 미, 5월 도매재고지수</li> <li>· 미, 주간 신규 실업수당 청구건수</li> <li>· 중, 6월 소비자물가지수</li> <li>· 중, 6월 생산자물가지수</li> <li>· 독, 5월 무역수지</li> </ul>	<b>10</b> <ul style="list-style-type: none"> <li>· 미, 6월 생산자물가지수</li> <li>· 미, 주간 원유 채굴장비 수</li> </ul>	
<b>13</b> <ul style="list-style-type: none"> <li>· 미, 민주당 전당대회</li> <li>· 중, 6월 자동차 판매</li> </ul>	<b>14</b> <ul style="list-style-type: none"> <li>· 미, 6월 소비자물가지수</li> <li>· 미, 6월 NFIB 소기업 낙관지수</li> <li>· 중, 6월 무역수지</li> <li>· 일, 일본은행 금융정책회의 1일차</li> <li>· 유로존, 5월 산업생산</li> <li>· 독, 7월 ZEW 경기대기대지수</li> <li>· 영, 5월 무역수지</li> <li>· 영, 5월 산업생산</li> </ul>	<b>15</b> <ul style="list-style-type: none"> <li>· 5월 통화 및 유동성동향</li> <li>· 5월 예금취급기관 가계대출</li> <li>· 6월 고용동향</li> <li>· 6월 수출입물가지수</li> <li>· 미, 연준 베이지북 공개</li> <li>· 미, 6월 산업생산 및 수출입물가지수</li> <li>· 미, 7월 뉴욕주 제조업지수</li> <li>· 미, 주간 원유재고</li> <li>· 일, 일본은행 금융정책회의 2일차</li> </ul>	<b>16</b> <ul style="list-style-type: none"> <li>· 금융통화위원회</li> <li>· 미, 5월 기업재고</li> <li>· 미, 6월 소매판매</li> <li>· 미, 7월 NAHB 주택시장지수</li> <li>· 미, 7월 필라델피아 연준 제조업지수</li> <li>· 중, 6월 고정자산투자 및 산업생산</li> <li>· 중, 2분기 GDP</li> <li>· 유로존, ECB 기준금리결정</li> <li>· 유로존, 5월 무역 수지</li> </ul>	<b>17</b> <ul style="list-style-type: none"> <li>· EU 정상회담</li> <li>· 미, 6월 주택착공, 건축허가</li> <li>· 미, 7월 미시건대 소비심리 평가지수</li> <li>· 미, 주간 원유 채굴장비 수</li> </ul>	
<b>20</b> <ul style="list-style-type: none"> <li>· 중, 7월 대출우대금리</li> <li>· 독, 6월 생산자물가지수</li> </ul>	<b>21</b> <ul style="list-style-type: none"> <li>· 6월 생산자물가지수</li> <li>· 미, 6월 시카고 연방 국가활동지수</li> </ul>	<b>22</b> <ul style="list-style-type: none"> <li>· 6월 관광통계</li> <li>· 미, 5월 주택가격지수</li> <li>· 미, 6월 기준주택판매</li> <li>· 미, 주간 MBA 모기지 신청건수</li> <li>· 미, 주간 원유재고</li> </ul>	<b>23</b> <ul style="list-style-type: none"> <li>· 일본 증시 휴장</li> <li>· 2분기 실질 국내총생산</li> <li>· 미, 6월 경기선행지수</li> <li>· 미, 7월 캔자스 연준 제조업지수</li> <li>· 미, 주간 신규 실업수당 청구건수</li> <li>· 영, 6월 소매판매</li> </ul>	<b>24</b> <ul style="list-style-type: none"> <li>· 일본 증시 휴장</li> <li>· 미, 6월 신규주택매매</li> <li>· 미, 7월 합성 PMI 예비치</li> <li>· 미, 7월 제조업 PMI 예비치</li> <li>· 미, 7월 서비스업 PMI 예비치</li> <li>· 미, 주간 원유 채굴장비 수</li> </ul>	
<b>27</b> <ul style="list-style-type: none"> <li>· 미, 6월 내구재주문</li> <li>· 미, 7월 달러스 연준 제조업 활동</li> <li>· 일, BOJ 금융정책결정회의 요약본</li> <li>· 중, 6월 공업이익</li> <li>· 독, 7월 IFO 기업한경지수</li> </ul>	<b>28</b> <ul style="list-style-type: none"> <li>· 6월 무역수지 및 교역조건</li> <li>· 미, 5월 S&amp;P 코어리직/CS 주택가격지수</li> <li>· 미, 7월 리치몬드 연방 제조업지수</li> <li>· 미, 7월 소비자신뢰지수</li> </ul>	<b>29</b> <ul style="list-style-type: none"> <li>· 5월 인구동향</li> <li>· 7월 소비자동향조사</li> <li>· 미, FOMC 회의 발표</li> <li>· 미, 6월 잠정주택판매지수</li> <li>· 미, 주간 MBA 모기지 신청건수</li> <li>· 미, 주간 원유재고</li> <li>· 유로존, ECB 비통화정책회의</li> </ul>	<b>30</b> <ul style="list-style-type: none"> <li>· 7월 기업경기실사지수(BSI)</li> <li>· 미, 2분기 GDP 예비치</li> <li>· 유로존, 6월 실업률</li> <li>· 유로존, 7월 소비자신뢰지수 확정치</li> <li>· 독, 7월 실업률</li> </ul>	<b>31</b> <ul style="list-style-type: none"> <li>· 6월 산업활동동향</li> <li>· 6월 금융기관 가중평균금리</li> <li>· 미, 6월 개인소득, 개인소비지출</li> <li>· 미, 7월 시카고 PMI</li> <li>· 미, 7월 미시건대 소비심리 평가지수 확정치</li> <li>· 미, 주간 원유 채굴장비 수</li> <li>· 중, 7월 제조업, 비제조업 PMI</li> <li>· 유로존 2분기 GDP 예비치</li> <li>· 독, 6월 소매판매</li> </ul>	

※ 작성자(SK증권 리서치센터)는 본 조사분석자료에 게재된 내용들이 외부의 부당한 압력이나 간섭없이 신의성실하게 작성되었음을 확인합니다. 자료 제공일 시점에서의 의견 및 추정치로 최종 실적과 오차가 발생할 수 있으며, 투자를 유도할 목적이 아니라 투자판단에 참고가 되는 정보제공을 목적으로 하고 있습니다. 투자자 투자자 자신의 판단과 책임하에 최종결정을 하시기 바랍니다. 본 자료는 당사의 저작물로서 모든 저작권은 당사에게 있으며, 어떠한 경우에도 당사의 동의 없이 복제, 대여, 전송, 재배포 될 수 없습니다.

# MORNING CALL



섹터별 시가총액 상위 종목 수익률(해외)

Dow Jones Industrial Average Members

Company	국가	Close	1D	1W	1M	YTD
Apple	USA	364.1	0.0%	-0.2%	12.6%	24.0%
American Express	USA	94.3	0.3%	-3.6%	-4.8%	-24.2%
Boeing	USA	180.8	0.3%	3.4%	17.9%	-44.5%
Caterpillar	USA	127.7	1.3%	2.4%	3.6%	-13.5%
Cisco Systems	USA	45.6	-0.9%	0.9%	-2.7%	-4.9%
Chevron	USA	88.3	0.8%	-1.0%	-6.7%	-26.7%
Walt Disney	USA	112.2	-0.7%	0.7%	-5.5%	-22.4%
Dow Inc	USA	41.6	2.1%	4.0%	2.4%	-
Walgreens Boots Alliance	USA	42.0	2.7%	-0.1%	-3.6%	-28.8%
Goldman Sachs Group	USA	197.4	-0.1%	-4.7%	-3.3%	-14.1%
Home Depot	USA	248.5	0.1%	1.3%	-1.7%	13.8%
IBM	USA	119.7	1.0%	0.6%	-5.0%	-10.7%
Intel	USA	59.1	0.5%	1.1%	-4.8%	-1.2%
Johnson & Johnson	USA	141.0	0.4%	0.9%	-4.9%	-3.4%
JPMorgan Chase & Co	USA	92.7	-0.6%	-5.4%	-6.3%	-33.5%
Coca-Cola	USA	44.9	0.1%	-0.1%	-4.3%	-18.9%
McDonald's	USA	183.5	-0.6%	0.4%	-2.2%	-7.1%
3M	USA	157.0	1.0%	1.5%	-0.4%	-11.0%
Merck & Co	USA	78.8	0.8%	2.9%	-2.5%	-13.4%
Microsoft	USA	206.3	0.8%	3.0%	11.5%	30.8%
NIKE	USA	98.4	1.1%	-2.9%	-2.3%	-2.8%
Pfizer	USA	34.5	2.3%	6.8%	-4.6%	-11.9%
Procter & Gamble	USA	120.9	0.8%	2.5%	2.4%	-3.2%
Travelers	USA	112.5	0.0%	-1.9%	1.3%	-17.9%
UnitedHealth Group	USA	298.3	0.2%	0.7%	-2.6%	1.5%
United Technologies	USA	61.8	0.3%	1.2%	-2.5%	-30.0%
Visa	USA	195.7	1.0%	0.9%	-0.4%	4.1%
Verizon	USA	54.8	0.2%	0.9%	-2.9%	-10.8%
Walmart	USA	119.2	-0.4%	-0.4%	-3.8%	0.3%
Exxon Mobil	USA	44.1	0.8%	-2.4%	-6.8%	-36.8%

Materials

Company	국가	Close	1D	1W	1M	YTD
BHP Billiton	AUS	36.0	0.5%	2.7%	1.7%	-7.5%
BASF	DEU	50.8	2.6%	1.4%	-2.5%	-24.6%
Rio Tinto	AUS	97.8	0.7%	0.8%	0.9%	-2.6%
SABIC	SAU	89.2	1.2%	2.2%	-0.4%	-4.2%
Glencore	GBR	172.6	3.0%	3.0%	6.7%	-26.7%
Vale S.A.	BRA	55.5	1.7%	-0.9%	3.9%	4.1%
Air Liquide S.A.	FRA	132.7	3.3%	4.6%	7.6%	5.1%
Nutrien	CAN	44.1	1.1%	-4.0%	-10.5%	-36.1%
Shin-Etsu Chemical	JAP	12,220.0	-1.2%	-0.5%	-3.2%	1.3%
LyondellBasell	USA	67.0	2.1%	4.6%	-2.1%	-29.1%
Air Products & Chemicals	USA	247.4	1.5%	4.3%	0.9%	5.3%
Southern Copper	USA	38.9	0.8%	1.5%	3.7%	-8.4%
Linde PLC	USA	221.3	3.0%	5.8%	7.3%	3.9%
Alcoa	USA	11.0	0.2%	-7.3%	10.6%	-49.0%

Industrials

Company	국가	Close	1D	1W	1M	YTD
Honeywell Int'l	USA	145.0	0.6%	1.8%	-2.2%	-18.1%
Siemens	DEU	106.1	1.6%	2.7%	3.9%	-8.9%
Union Pacific	USA	169.1	1.3%	1.2%	-1.1%	-6.5%
Lockheed Martin	USA	362.0	0.4%	-0.2%	-7.1%	-7.0%
UPS	USA	114.4	-0.1%	3.5%	13.0%	-2.3%
Airbus	FRA	66.4	3.5%	3.9%	4.3%	-49.1%
Fedex	USA	155.5	-0.8%	14.2%	15.9%	2.8%
General Dynamics	USA	147.3	0.1%	0.2%	-1.4%	-16.5%
Raytheon	USA	117.0	0.0%	0.0%	0.0%	-46.8%
Northrop Grumman	USA	310.0	0.6%	2.7%	-5.2%	-9.9%
Vinci	FRA	84.2	2.9%	2.7%	-2.1%	-14.9%
Illinois Tool Works	USA	174.6	1.3%	2.1%	1.3%	-2.8%
Deutsche Post	DEU	33.0	0.6%	3.7%	12.4%	-2.9%
Canadian National Railway	CAN	120.3	0.2%	1.5%	1.6%	2.4%

Energy

Company	국가	Close	1D	1W	1M	YTD
Royal Dutch Shell	GBR	1,312.2	0.6%	-1.3%	-1.7%	-41.3%
Petro China	HKG	2.6	2.7%	-0.8%	-0.9%	-31.8%
Total	FRA	34.8	2.0%	-1.0%	-2.0%	-29.2%
BP	GBR	313.3	1.3%	1.5%	-4.7%	-33.6%
China Petroleum	HKG	3.3	2.8%	-0.3%	-3.5%	-29.2%
Schlumberger	USA	18.0	1.5%	-2.4%	-4.7%	-55.3%
Petrobras	BRA	22.1	1.6%	2.7%	3.1%	-26.9%
Reliance Industries	IND	1,760.4	1.3%	2.5%	14.6%	17.7%
Equinor	NOR	140.0	1.7%	-0.9%	-3.6%	-20.3%
Shenhua Energy	HKG	12.8	5.3%	4.6%	-12.2%	-21.6%
Conocophillips	USA	41.8	2.6%	-0.7%	-5.5%	-35.8%
CNOOC	HKG	9.0	4.3%	2.2%	-1.5%	-30.6%
ENI S.P.A.	ITA	8.7	2.9%	2.8%	-0.6%	-37.0%
EOG Resources Inc	USA	50.5	1.3%	-0.4%	-7.8%	-39.7%
Rosneft Oil Co.	RUS	366.1	1.2%	-1.5%	-5.4%	-18.6%
Gazprom	RUS	195.3	0.5%	1.6%	-3.3%	-23.8%
Lukoil	RUS	5,416.0	1.9%	0.4%	0.3%	-12.2%
Suncor Energy	CHN	22.7	-0.7%	-0.3%	-8.0%	-46.6%
Enterprise Products Partners	USA	17.9	-0.3%	-1.5%	-9.3%	-36.6%
Enbridge	CHN	41.6	0.7%	0.5%	-7.8%	-19.5%
Occidental Petroleum	USA	17.8	2.1%	-4.1%	20.5%	-56.9%

Consumer Discretionary

Company	국가	Close	1D	1W	1M	YTD
Amazon	USA	2,890.3	0.4%	4.9%	16.9%	56.4%
Toyota Motor	JAP	6,777.0	1.8%	-0.3%	0.0%	-12.1%
Comcast	USA	39.3	-1.1%	1.8%	-3.8%	-12.7%
LVMH	FRA	401.9	2.6%	4.7%	4.4%	-3.0%
Netflix	USA	476.9	-1.8%	2.4%	11.6%	47.4%
Naspers	ZAF	319,002.0	1.0%	2.4%	9.4%	39.3%
Booking Holdings	USA	1,670.0	0.7%	3.4%	0.9%	-18.7%
Inditex	ESP	24.3	3.6%	1.4%	-5.5%	-22.6%
Volkswagen	DEU	144.6	1.7%	-0.1%	-1.8%	-16.5%
Daimler	DEU	37.2	4.1%	2.5%	2.7%	-24.7%
Charter Comm.	USA	517.7	-0.8%	1.5%	-5.0%	6.7%
Starbucks	USA	73.8	-0.3%	-0.1%	-5.1%	-16.1%
Adidas	DEU	243.1	3.3%	1.3%	0.5%	-16.1%
Lowe's	USA	135.7	0.1%	3.0%	2.8%	13.3%
Tesla	USA	1,208.7	8.0%	22.6%	37.1%	188.9%
TJX	USA	51.8	1.1%	1.7%	-4.8%	-15.2%
Marriott International	USA	87.8	1.4%	4.5%	-8.2%	-42.0%
Gree Electric Appliances	CHN	58.2	1.4%	1.7%	0.2%	-11.2%
Carnival	USA	15.9	-2.9%	-0.7%	-5.9%	-68.8%
Sands China	HKG	30.7	0.8%	-2.2%	-0.6%	-26.4%
Nissan Motor	JAP	398.5	1.5%	-1.6%	-2.9%	-37.4%

※ 작성자(SK증권 리서치센터)는 본 조사분석자료에 게재된 내용들이 외부의 부당한 압력이나 간섭없이 신의성실하게 작성되었음을 확인합니다. 자료 제공일 시점에서의 의견 및 추정치로 최종 실적과 오차가 발생할 수 있으며, 투자를 유도할 목적이 아니라 투자판단에 참고가 되는 정보제공을 목적으로 하고 있습니다. 투자시 투자자 자신의 판단과 책임하에 최종결정을 하시기 바랍니다. 본 자료는 당사의 저작물로서 모든 저작권은 당사에게 있으며, 어떠한 경우에도 당사의 동의 없이 복제, 대여, 전송, 재배포 될 수 없습니다.



# MORNING CALL



2020-07-03, (금)

## Consumer Staples

(단위 : 각국 거래소 통화 기준)

Company	국가	Close	1D	1W	1M	YTD
Nestle	CHE	105.8	0.5%	0.5%	2.8%	0.9%
AB Inbev	BEL	44.8	3.2%	1.6%	0.3%	-38.4%
Unilever	NLD	48.5	2.1%	-0.6%	3.9%	-5.4%
Pepsico	USA	132.9	0.4%	1.1%	0.2%	-2.8%
Philip Morris	USA	70.5	0.7%	-0.3%	-4.4%	-17.2%
Kweichow Moutai	CHN	1,544.0	3.3%	5.8%	9.4%	30.5%
BAT	GBR	3,127.0	0.1%	1.6%	-2.3%	-3.2%
L'oreal	FRA	296.7	3.5%	5.6%	13.6%	12.4%
Altria Group	USA	39.4	0.4%	-0.7%	-0.7%	-21.1%
AmBev	BRA	14.2	-1.3%	-0.1%	9.3%	-24.1%
Diageo	GBR	2,741.5	1.6%	2.1%	-2.7%	-14.3%
Costco Wholesale	USA	305.7	0.3%	1.7%	-0.4%	4.0%
Kraft Heinz	USA	31.8	0.4%	-0.2%	1.2%	-1.0%
CVS Health	USA	64.7	0.2%	1.1%	-3.2%	-12.9%
Mondelez International	USA	51.5	0.8%	1.3%	-1.4%	-6.5%

## Telecommunication Services

(단위 : 각국 거래소 통화 기준)

Company	국가	Close	1D	1W	1M	YTD
AT&T	USA	30.1	0.6%	1.2%	-2.9%	-23.0%
China Mobile	HKG	54.5	4.2%	-0.9%	-0.8%	-16.8%
NTT Docomo	JAP	2,882.5	2.2%	-0.6%	-2.2%	-5.1%
Nippon Telegraph	JAP	2,473.5	0.5%	-0.7%	0.2%	-10.3%
Softbank	JAP	5,630.0	1.4%	4.8%	8.6%	18.4%
Deutsche Telekom	DEU	15.0	0.7%	1.4%	2.2%	3.0%
Vodafone	GBR	129.5	1.3%	1.9%	-4.1%	-11.8%
KDDI	JAP	3,175.0	-0.4%	0.2%	0.5%	-2.4%
America Movil SAB	MEX	14.9	1.4%	-0.3%	-1.5%	-1.7%
T-Mobile	USA	106.0	-0.1%	-3.8%	5.8%	35.4%
Telefonica	ESP	4.3	1.0%	-0.7%	-4.3%	-31.4%
Orange	FRA	10.8	2.1%	4.2%	-1.4%	-17.5%
Singapore Telecom	SGP	2.5	1.6%	1.2%	-1.2%	-25.5%
Emirates Telecom	ARE	16.8	1.0%	0.0%	0.6%	2.6%
Saudi Telecom	SAU	98.5	0.1%	-0.4%	-1.2%	-2.3%
Bell Canada Enterprises	CAN	56.4	-0.4%	-0.9%	-2.2%	-6.3%

## Health Care

(단위 : 각국 거래소 통화 기준)

Company	국가	Close	1D	1W	1M	YTD
Novartis	CHE	83.0	0.3%	-1.8%	0.5%	-9.6%
Roche Holding	CHE	332.9	0.0%	-1.3%	-0.6%	6.0%
AbbVie	USA	98.9	-0.3%	1.9%	8.6%	11.7%
Amgen	USA	258.2	1.2%	9.8%	15.4%	7.1%
Novo Nordisk	DNK	439.7	1.5%	-0.7%	1.3%	13.7%
Abbott Laboratories	USA	92.2	0.6%	2.9%	-0.4%	6.2%
Medtronic	USA	93.2	0.9%	4.8%	-4.2%	-17.9%
Bristol Myers Squibb	USA	59.1	-0.5%	1.7%	-2.5%	-7.9%
Sanofi	FRA	92.0	0.9%	0.1%	3.5%	2.6%
Gilead Sciences	USA	76.4	0.4%	1.1%	4.2%	17.5%
Bayer	DEU	67.0	1.3%	-2.9%	4.3%	-8.0%
GlaxoSmithKline	GBR	1,649.6	0.7%	0.3%	-0.1%	-7.3%
Astrazeneca	GBR	8,594.0	1.7%	1.7%	0.6%	13.0%
Thermo Fisher	USA	365.9	1.7%	4.0%	4.5%	12.6%
Eli Lilly & Co.	USA	163.9	0.3%	0.6%	6.5%	24.7%
Celgene	USA	108.2	0.0%	0.0%	0.0%	0.0%

## Utilities

(단위 : 각국 거래소 통화 기준)

Company	국가	Close	1D	1W	1M	YTD
Nextera Energy	USA	246.4	0.1%	3.0%	-4.0%	1.8%
Enel S.P.A	ITA	7.9	3.2%	3.7%	10.5%	12.4%
Yangtze Power	CHN	19.2	-1.5%	0.3%	6.4%	4.2%
Duke Energy	USA	81.8	-0.1%	3.0%	-6.6%	-10.3%
Iberdrola	ESP	10.7	3.5%	6.0%	7.9%	16.8%
Southern Co/the	USA	52.8	-0.2%	3.0%	-9.0%	-17.1%
Dominion Energy	USA	82.7	0.4%	1.9%	-4.1%	-0.2%
EDF	FRA	8.5	2.5%	6.7%	0.8%	-14.9%
Engie	FRA	11.4	4.1%	3.7%	4.3%	-21.0%
Exelon	USA	37.5	0.3%	5.8%	-3.7%	-17.8%
National Grid	GBR	939.2	-5.2%	-3.5%	0.1%	-0.5%
AEP	USA	82.5	0.6%	4.1%	-4.0%	-12.7%
HK & China Gas	HKG	12.1	0.8%	0.0%	-5.7%	-16.5%
Sempra Energy	USA	120.9	-0.3%	3.1%	-7.2%	-20.2%

## Information Technology

(단위 : 각국 거래소 통화 기준)

Company	국가	Close	1D	1W	1M	YTD
Alphabet	USA	1,469.9	1.9%	2.0%	1.9%	9.7%
Tencent	HKG	518.5	4.0%	5.6%	20.5%	38.0%
Alibaba	USA	223.6	3.5%	0.6%	4.3%	5.4%
Facebook	USA	233.4	-1.7%	-1.0%	0.3%	13.7%
Taiwan Semicon	TWN	322.0	1.4%	1.4%	8.6%	-2.7%
Oracle	USA	55.9	0.8%	2.6%	5.0%	5.6%
Nvidia	USA	384.5	0.9%	1.3%	8.9%	63.4%
SAP	DEU	126.7	1.7%	3.4%	8.9%	5.3%
Adobe Systems	USA	443.0	0.7%	1.4%	13.4%	34.3%
Texas Instruments	USA	125.8	0.8%	0.6%	2.6%	-1.9%
Broadcom	USA	315.5	0.9%	2.1%	5.8%	-0.2%
Paypal	USA	177.2	-0.1%	2.7%	12.5%	63.8%
ASML	NLD	332.8	1.7%	3.3%	12.2%	26.2%
Baidu	USA	123.3	2.2%	-0.3%	15.0%	-2.5%
Qualcomm	USA	91.9	2.3%	3.3%	8.6%	4.1%
Micron Technology	USA	49.8	0.3%	1.3%	6.4%	-7.3%
Tokyo Electron	JAP	27,930.0	0.7%	9.3%	23.2%	16.7%
Nintendo	JAP	48,290.0	1.0%	0.0%	9.6%	9.8%
Applied Materials	JAP	61.0	2.2%	1.7%	9.3%	-0.1%

## Financials

(단위 : 각국 거래소 통화 기준)

Company	국가	Close	1D	1W	1M	YTD
Berkshire Hathaway	USA	267,551.0	0.2%	-0.1%	-4.0%	-21.2%
Ind&Comm BOC	CHN	5.1	1.4%	-3.1%	-2.5%	-13.9%
Bank of America	USA	23.3	0.1%	-5.8%	-6.2%	-33.9%
Construction BOC	HKG	6.1	-2.9%	-2.1%	-3.5%	-9.5%
Wells Fargo	USA	25.3	1.0%	-7.4%	-7.5%	-52.9%
PingAn Insurance	HKG	80.0	3.2%	1.0%	2.0%	-13.2%
Agricultural Bank	HKG	2.9	-6.4%	-7.6%	-8.5%	-14.9%
HSBC Holdings	GBR	389.1	4.5%	1.2%	1.1%	-34.3%
Citi Group	USA	50.6	0.4%	-4.0%	-0.6%	-36.7%
Bank of China	HKG	3.0	2.8%	1.7%	1.4%	-11.4%

## Real Estate

(단위 : 각국 거래소 통화 기준)

Company	국가	Close	1D	1W	1M	YTD
American Tower	USA	264.2	-0.4%	3.9%	0.2%	15.0%
China Vanke	HKG	26.4	7.6%	6.9%	0.0%	-20.8%
Simon Property	USA	68.8	-1.4%	6.0%	8.4%	-53.8%
SHKP Ltd	HKG	101.4	2.5%	1.0%	5.4%	-15.0%
Country Garden	HKG	10.0	5.0%	1.1%	1.3%	-19.9%
Crown Castle Int'l	USA	170.7	-0.7%	3.6%	-2.2%	20.1%
China Evergrande	HKG	22.8	14.0%	16.9%	30.4%	5.6%
Overseas land&Invest	HKG	25.1	6.8%	0.8%	0.2%	-17.5%

※ 작성자(SK증권 리서치센터)는 본 조사분석자료에 게재된 내용들이 외부의 부당한 압력이나 간섭없이 신의성실하게 작성되었음을 확인합니다. 자료 제공일 시점에서의 의견 및 추정치로 최종 실적과 오차가 발생할 수 있으며, 투자를 유도할 목적이 아니라 투자판단에 참고가 되는 정보제공을 목적으로 하고 있습니다. 투자시 투자자 자신의 판단과 책임하에 최종결정을 하시기 바랍니다. 본 자료는 당사의 저작물로서 모든 저작권은 당사에게 있으며, 어떠한 경우에도 당사의 동의 없이 복제, 대여, 전송, 재배포 될 수 없습니다.

