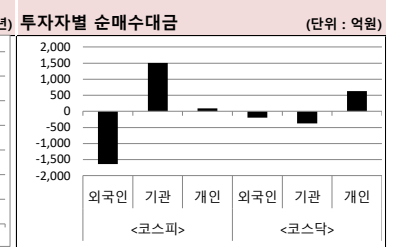
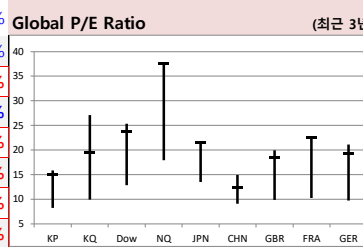
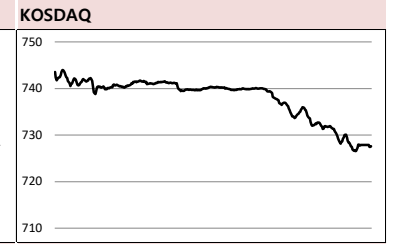
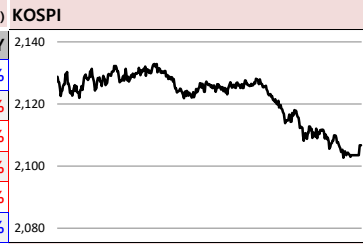




Global Indices		(단위: pt, 10억 원지통화)								
	Close	시가총액	1D	1W	1M	3M	YTD	3Y		
KOSPI	2,106.7	1,363,486.9	-0.1%	-2.5%	2.0%	20.1%	-4.1%	-11.9%		
KOSDAQ	727.6	268,302.1	-1.4%	-4.2%	-1.1%	27.9%	8.6%	8.7%		
Dow Jones	25,735.0	8,058.0	-0.3%	1.1%	1.0%	17.4%	-9.8%	20.5%		
Nasdaq	10,154.6	15,754.8	1.0%	2.5%	6.3%	31.9%	13.2%	65.4%		
S&P 500	3,115.9	26,771.7	0.5%	2.1%	2.0%	20.6%	-3.6%	28.6%		
UK	6,158.0	1,677.1	-0.2%	0.6%	-0.1%	8.6%	-18.4%	-15.8%		
Germany	12,260.6	1,121.2	-0.4%	1.4%	5.8%	23.4%	-7.5%	-0.5%		
France	4,926.9	1,554.8	-0.2%	1.1%	3.4%	12.1%	-17.6%	-3.8%		
Japan	22,121.7	339,569.4	-0.7%	-1.8%	0.3%	16.9%	-6.5%	10.4%		
China	3,026.0	35,639.8	1.4%	1.6%	3.8%	10.0%	-0.8%	-5.2%		
Brazil	96,203.2	3,085.6	1.2%	1.9%	8.6%	31.7%	-16.8%	52.9%		
Vietnam	843.5	2,943,796.0	2.2%	-1.9%	-4.0%	27.3%	-12.2%	8.6%		
India	35,414.5	68,844.1	1.4%	1.6%	6.3%	20.2%	-14.3%	14.5%		
Russia	2,743.2	37,489.9	0.0%	-1.7%	-0.3%	9.3%	-9.9%	46.0%		



Global Market

미국 증시 - 화이자 백신' 희소식에 나스닥 또 사상 최고치

- 화이자가 백신에 대한 초기 임상시험에서 긍정적 결과를 얻었다고 소식에 3.2% 급등
- ISM 제조업 지수는 전월 43.1에서 52.6으로 올라 경기 회복 기대감에 기여

유럽 증시 - 경제지표 불안-코로나19 확산 우려에 대부분 하락

- 독일 5월 신규 실업수당 청구 인원은 62.7만명, 전년 대비 48.5% 급증
- 유로스톡스50은 5.62포인트(0.17%) 하락한 3,228.45을 기록

China Region Market

중국 증시 - 미중간 갈등이 이어진 가운데, 경기부양책 발표에 약보합 마감

- 인민은행의 재할인율과 재대출 금리 인하 소식과 제조업 PMI 서프라이즈가 호재로 작용
- 홍콩보안법 시행됨에 따라 미-중간 갈등이 부각되어 증시의 추가 상승이 제한됨

중화권 이슈 - 美의회, 홍콩 주민에 난민지위 부여하는 초당적 법안 발의

- 중국 vs 인도 긴장 최고조...인도, 러시아미사일 프랑스전투기 도입
- 중국서 새로운 돼지독감 출현...관련주 이틀 연속 강세

일본 증시 - 제조업 부진과 엔화 강세의 영향으로 하락 마감

- 제조업 PMI 지표 부진과 미-중 갈등 그리고 엔화 강세로 일본 수출주에 약재로 작용
- 도쿄전력(4.90%), JSAT(2.25%) 등 상승, 스즈키(-4.51%), 스미모토 제약(-4.03%) 등 하락

국내 증시 - 미국 경제회복 기대감에 상승 출발했으나 미중간 갈등 우려가 고조되며 강보합 마감

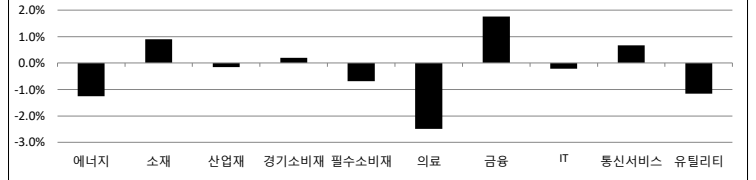
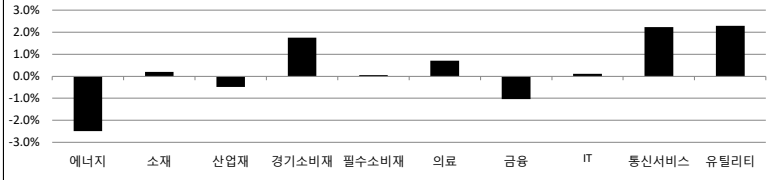
- 미-중 경제지표 호조에 상승 출발했으나, 홍콩 보안법 통과로 미-중 갈등 격화 우려로 약보합 마감
- 통신업(+2.77%), 철강금속(+2.28%) 등 강세, 의약품(-2.34%), 섬유 의복(-1.5%) 약세

Today's Event

- 한국 6월 소비자물가동향
- 한국은행, 국고채 단순 매입 실시
- 미국 5월 공장주문
- 미국 6월 고용동향보고서
- 미국 6월 ISM-뉴욕 비즈니스 여건지수
- SK바이오팜 신규상장 예정
- 테슬라, 2분기 차량 인도 실적 공개 예정
- 마이크로디지탈 권리락(무상증자)
- 에스티큐브 추가상장(스톡옵션행사)
- 에스씨엠생명과학 추가상장(주식전환)

S&P 500 Sector							
	1D	1W	1M	3M	YTD	2Y	3Y
에너지	-2.5%	-0.6%	-5.5%	25.5%	-38.6%	-49.3%	-41.3%
소재	0.2%	3.5%	1.5%	25.5%	-7.9%	-1.8%	5.4%
산업재	-0.5%	2.6%	1.2%	15.8%	-15.9%	-4.2%	-0.8%
경기소비재	1.8%	2.8%	5.8%	34.9%	8.5%	22.7%	49.8%
필수소비재	0.0%	1.3%	-1.3%	7.4%	-7.0%	14.3%	6.1%
의료	0.7%	3.2%	-0.8%	13.9%	-1.0%	21.3%	28.3%
금융	-1.0%	-0.3%	-2.7%	10.3%	-25.4%	-14.1%	-6.9%
IT	0.1%	2.4%	7.2%	30.2%	14.3%	49.7%	95.9%
통신서비스	2.2%	1.5%	0.9%	22.3%	1.2%	23.9%	19.4%
유틸리티	2.3%	2.3%	-3.8%	4.2%	-10.6%	10.6%	11.3%

Korea Sector							
	1D	1W	1M	3M	YTD	2Y	3Y
에너지	-1.3%	-5.3%	-2.5%	27.5%	-22.4%	-33.0%	-27.9%
소재	0.9%	-4.2%	9.9%	30.3%	2.8%	-17.3%	-16.5%
산업재	-0.1%	-2.4%	3.8%	30.2%	-11.5%	-14.1%	-30.4%
경기소비재	0.2%	-4.6%	-5.3%	14.3%	-22.8%	-20.7%	-33.2%
필수소비재	-0.7%	-0.6%	-3.4%	10.8%	-6.7%	-27.8%	-24.4%
의료	-2.5%	-7.0%	20.7%	30.0%	52.9%	-0.3%	65.9%
금융	1.8%	-2.4%	-4.1%	7.0%	-28.2%	-36.7%	-43.5%
IT	-0.2%	-1.1%	2.5%	11.8%	-3.5%	15.1%	14.2%
통신서비스	0.7%	-3.4%	7.6%	46.9%	39.4%	106.5%	75.0%
유틸리티	-1.2%	-3.2%	-11.4%	2.3%	-30.8%	-43.3%	-52.6%



Fixed Income				Commodity			
	Close	1D	1M	YTD		Close	1D
국고채 3년	0.845	0.0	1.0	-51.0	국제유가(WTI)	39.82	1.4%
국고채 10년	1.400	1.5	-0.2	-27.2	VIX Index	28.62	-5.9%
미국채 2년	0.160	1.2	0.4	-140.9	천연가스	1.67	-4.6%
미국채 10년	0.676	2.0	1.7	-124.2	CRB상품지수	139.14	0.8%
일본 국채 10년	0.047	1.9	3.3	5.8	금(Comex)	1,779.90	-1.1%
중국 국채 10년	2.966	0.0	22.0	-23.7	BDI(Baltic Dry)	1,799.00	0.0%
독일 국채 10년	-0.395	5.9	0.7	-20.9	구리	271.70	0.1%

Currency				
	Close	1D	1M	YTD
달러인덱스(pt)	97.20	-0.2%	-0.6%	0.8%
원/달러(원)	1,203.32	0.0%	-1.8%	4.2%
엔/달러(엔)	107.47	-0.4%	-0.1%	-1.2%
달러/유로(달러)	1.13	0.2%	1.0%	0.3%
원/홍콩달러(원)	155.26	0.1%	-1.8%	4.7%
원/위안(원)	170.20	0.1%	-0.9%	2.6%
달러/파운드(달러)	1.25	0.6%	-0.1%	-5.9%

※ 작성자(SK증권 리서치센터)는 본 조사분석자료에 게재된 내용들이 외부의 부당한 압력이나 간섭없이 신의성실하게 작성되었음을 확인합니다. 자료 제공일 시점에서의 의견 및 추정치로 최종 실적과 오차가 발생할 수 있으며, 투자를 유도할 목적이 아니라 투자판단에 참고가 되는 정보제공을 목적으로 하고 있습니다. 투자시 투자자 자신의 판단과 책임하에 최종결정을 하시기 바랍니다. 본 자료는 당사의 저작물로서 모든 저작권은 당사에게 있으며, 어떠한 경우에도 당사의 동의 없이 복제, 대여, 전송, 재배포 될 수 없습니다.



MORNING CALL



2020-07-02, (목)

일일 상승률 상위 종목			일일 하락률 상위 종목		
종목명	시가총액	수익률	종목명	시가총액	수익률
SK증권	5,340	29.0%	메지온	16,245	-18.2%
SK디스커버리	9,243	24.3%	잇츠한불	2,862	-16.4%
주성엔지니어링	3,291	21.8%	크리스탈	5,719	-15.4%
세원	1,188	20.0%	토니모리	1,716	-15.0%
나노엔텍	3,451	16.7%	한국화장품	2,065	-13.2%
유니퀘스트	3,146	13.8%	코리아나	1,776	-12.8%
월덱스	1,742	13.3%	휴마시스	2,851	-12.0%
YBM넷	1,344	12.7%	YG PLUS	1,722	-10.4%
디바이스이앤지	1,330	11.8%	신일제약	1,363	-10.1%
현대리바트	3,850	10.6%	케이피에스	2,046	-9.7%
웹젠	8,545	10.5%	클리오	3,078	-8.7%
알엔투테크놀로지	1,425	10.1%	에이블씨앤씨	2,292	-8.6%
메카로	1,364	9.8%	대봉엘에스	1,037	-8.3%
파인테크닉스	1,712	9.5%	대우조선해양	26,694	-8.0%
제우스	1,464	9.3%	아이엠이연이	1,285	-7.7%
엘앤에프	8,269	8.4%	코스메카코리아	1,180	-7.5%
특수건설	1,047	8.1%	에스퓨얼셀	2,338	-7.5%
케이피엠텍	1,050	8.0%	엔지켄생명과학	7,048	-7.5%
한진칼	51,182	7.9%	동국S&C	2,857	-7.4%
엘오티베컴	1,601	7.7%	위메이드	6,392	-7.3%

25만

원가 좋아하는
사람들이 벌써
이렇게나

시립웰스 회원
25만 돌파!

시립웰스 외 250,000명이 좋아합니다.

스마트하게 돈 버는 지갑, 시립웰스 membership Wealth

주요 투자자별 순매수/순매도 상위 종목 (단위: 억원)

<외국인 순매수 상위>			<외국인 순매도 상위>			<기관 순매수 상위>			<기관 순매도 상위>			<개인 순매수 상위>			<개인 순매도 상위>										
종목명	매수대금	종목명	매도대금	종목명	매수대금	종목명	매도대금	종목명	매수대금	종목명	매도대금	종목명	매수대금	종목명	매도대금										
POSCO	327.7	SK	-874.5	SK텔레콤	473.7	POSCO	-105.0	SK	750.4	SK텔레콤	-663.7	SK텔레콤	185.7	삼성전자	-861.8	삼성SDI	260.1	셀트리온헬스케어	-95.6	삼성전자	662.3	삼성SDI	-295.8		
코웨이	43.6	삼성바이오로직스	-236.3	삼성전자	221.8	하이트진로	-79.5	삼성바이오로직스	247.0	POSCO	-222.1	셀트리온	120.3	한국전력	-133.2	LG화학	163.3	S-Oil	-72.1	애플론	145.8	한진칼	-169.6		
신한지주	118.4	엔씨소프트	-109.7	한진칼	134.7	메지온	-70.4	삼성전기	129.1	아모레퍼시픽	-157.3	신한지주	118.4	NAVER	-104.8	SK케미칼	116.0	SK디스커버리	-65.0	한국전력	114.9	카카오	-146.5		
셀트리온제약	92.8	호텐신라	-92.0	SK	110.0	동진세미캠	-63.9	휴젤	100.5	LG화학	-146.0	KB금융	90.7	애플론	-73.2	LG이노텍	100.6	삼성전기	-60.2	메지온	98.6	신한지주	-115.2		
아모레퍼시픽	82.3	애플론	-73.2	LG이노텍	100.6	삼성전기	-60.2	메지온	98.6	신한지주	-115.2	동진세미캠	79.6	삼성전기	-69.0	NAVER	96.5	애플론	-55.7	호텐신라	93.3	KB금융	-104.2		
SK하이닉스	79.0	에이비엘바이오	-62.9	LG전자	89.1	휴젤	-53.8	엔씨소프트	92.8	셀트리온	-104.0	SK하이닉스	79.0	KT&G	-54.1	고려아연	82.8	만도	-52.5	S-Oil	88.4	현대차	-100.2		
셀트리온헬스케어	76.5	KT&G	-54.1	고려아연	82.8	만도	-52.5	S-Oil	88.4	현대차	-100.2	에이치엘비	74.0	LG유플러스	-51.4	아모레퍼시픽	73.1	신세계인터내셔널	-45.2	신세계인터내셔널	79.7	고려아연	-98.2		
에이치엘비	74.0	LG유플러스	-51.4	아모레퍼시픽	73.1	신세계인터내셔널	-45.2	신세계인터내셔널	79.7	고려아연	-98.2	현대건설	63.7	SK케미칼	-50.8	이오테크닉스	72.7	에스앤에스텍	-43.7	SK디스커버리	71.0	셀트리온제약	-91.5		
현대건설	63.7	SK케미칼	-50.8	이오테크닉스	72.7	에스앤에스텍	-43.7	SK디스커버리	71.0	셀트리온제약	-91.5	포스코케미칼	62.5	신풍제약	-50.8	웹젠	72.6	키움증권	-37.6	LG유플러스	69.4	CJ제일제당	-90.3		
씨젠	53.3	휴젤	-47.8	현대차	69.5	카카오	-34.6	KT	65.8	현대건설	-76.7	코웨이	43.6	LG전자	-45.0	삼성에스디에스	52.7	롯데케미칼	-30.5	LG생활건강	56.3	LG이노텍	-74.4		
코웨이	43.6	LG전자	-45.0	삼성에스디에스	52.7	롯데케미칼	-30.5	LG생활건강	56.3	LG이노텍	-74.4	대웅	41.4	SK이노베이션	-42.1	CJ제일제당	51.0	신세계	-30.0	하이트진로	53.4	에이치엘비	-71.7		
대웅	41.4	SK이노베이션	-42.1	CJ제일제당	51.0	신세계	-30.0	하이트진로	53.4	에이치엘비	-71.7	유한양행	40.2	신세계인터내셔널	-39.6	한샘	50.0	케이엠더블유	-29.5	신세계	50.3	씨젠	-71.6		
유한양행	40.2	신세계인터내셔널	-39.6	한샘	50.0	케이엠더블유	-29.5	신세계	50.3	씨젠	-71.6	롯데	39.7	KT	-39.1	하나금융지주	43.0	강원랜드	-27.5	신풍제약	49.9	웹젠	-68.4		
롯데	39.7	KT	-39.1	하나금융지주	43.0	강원랜드	-27.5	신풍제약	49.9	웹젠	-68.4														

후강통(Shanghai-Hongkong Link) 시가총액 상위기업 수익률 (단위: CNY, %) 선강통(Shenzhen-Hongkong Link) 시가총액 상위기업 수익률 (단위: CNY, %)

코드	종목명	시가총액(M)	Close	수익률	코드	종목명	시가총액(M)	Close	수익률
601318 C1 Equity	PING AN INSURANCE GROUP CO	1,322,700.4	73.50	2.94%	000651 C2 Equity	GREE ELECTRIC APPLIANCES I-A	345,363.1	57.41	1.48%
600519 C1 Equity	KWEICHOW MOUTAI CO LTD-A	1,877,098.7	1,494.27	2.15%	002475 C2 Equity	LUXSHARE PRECISION INDUST	361,066.1	51.70	0.68%
600276 C1 Equity	JIANGSU HENGRUI MEDICINE C-A	483,179.6	91.05	-1.35%	002415 C2 Equity	HANGZHOU HIKVISION DIGITA	300,161.7	32.12	5.83%
600009 C1 Equity	SHANGHAI INTERNATIONAL AIR-	140,610.2	72.97	1.25%	000063 C2 Equity	ZTE CORP-A	169,665.6	39.75	-0.95%
600050 C1 Equity	CHINA UNITED NETWORK-A	152,025.0	4.90	1.24%	000858 C2 Equity	WULIANGYE YIBIN CO LTD-A	706,375.0	181.98	6.35%
601888 C1 Equity	CHINA INTERNATIONAL TRAVEL-	326,610.1	167.28	8.60%	000333 C2 Equity	MIDEA GROUP CO LTD-A	437,503.2	62.44	4.43%
603993 C1 Equity	CHINA MOLYBDENUM CO LTD-A	75,324.4	3.75	2.18%	000002 C2 Equity	CHINA VANKE CO LTD -A	315,470.3	28.09	7.46%
600585 C1 Equity	ANHUI CONCH CEMENT CO LTD-	283,425.1	55.39	4.69%	300015 C2 Equity	AIER EYE HOSPITAL GROUP CO	175,020.1	43.46	0.02%
600030 C1 Equity	CITIC SECURITIES CO-A	293,696.8	24.72	2.53%	002714 C2 Equity	MUYUAN FOODSTUFF CO LTD-	312,119.6	83.28	1.56%
603160 C1 Equity	SHENZHEN GOODIX TECHNOLOG	102,397.9	224.53	0.73%	002027 C2 Equity	FOCUS MEDIA INFORMATION I	84,984.9	5.79	3.95%

※ 작성자(SK증권 리서치센터)는 본 조사분석자료에 게재된 내용들이 외부의 부당한 압력이나 간섭없이 신의성실하게 작성되었음을 확인합니다. 자료 제공일 시점에서의 의견 및 추정치로 최종 실적과 오차가 발생할 수 있으며, 투자를 유도할 목적이 아니라 투자판단에 참고가 되는 정보제공을 목적으로 하고 있습니다. 투자시 투자자 자신의 판단과 책임하에 최종결정을 하시기 바랍니다. 본 자료는 당사의 저작물로서 모든 저작권은 당사에게 있으며, 어떠한 경우에도 당사의 동의 없이 복제, 대여, 전송, 재배포 될 수 없습니다.



MORNING CALL



2020-07-02, (목)

코스피 & 코스닥 섹터별 시가총액 상위 종목 수익률(국내)

(단위 : 억원 / 원)

섹터	코드	종목명	시가총액	Close	1D	1W	YTD	코드	종목명	시가총액	Close	1D	1W	YTD
에너지 Energy	A096770	SK이노베이션	119,281	129,000	-1.5%	-5.5%	-14.0%	A009830	한화솔루션	30,134	18,850	-2.1%	-3.1%	0.0%
	A010950	S-Oil	70,364	62,500	-1.6%	-6.4%	-34.4%	A002380	KCC	11,863	133,500	0.4%	-5.3%	-34.9%
	A078930	GS	33,775	36,350	0.3%	-3.1%	-29.6%	A011780	금호석유	22,424	73,600	-1.2%	-5.0%	-5.0%
	A018670	SK가스	6,766	73,300	-1.1%	-0.3%	-13.4%	A047050	포스코인터내셔널	17,581	14,250	2.2%	-0.7%	-23.6%
	A002960	한국셀석유	2,984	229,500	-0.9%	-4.6%	-29.0%	A010060	OCI	8,800	36,900	-0.3%	-3.4%	-41.1%
	A017940	E1	2,332	34,000	-1.7%	-5.4%	-29.6%	A011790	SKC	22,746	60,600	-0.7%	-3.5%	18.8%
소재 Materials	A051910	LG화학	346,961	491,500	0.2%	-4.8%	54.8%	A036490	SK머티리얼즈	22,129	209,800	4.9%	9.0%	13.1%
	A005490	POSCO	155,629	178,500	2.6%	-3.5%	-24.5%	A036830	솔브레인홀딩스	16,685	95,900	0.0%	-1.3%	13.8%
	A010130	고려아연	66,611	353,000	5.4%	0.6%	-16.9%	A178920	PI첨단소재	8,428	28,700	-0.2%	-2.2%	-18.0%
	A011170	롯데케미칼	57,240	167,000	0.0%	-4.3%	-25.5%	A005290	동진세미켐	13,985	27,200	-3.4%	2.8%	62.4%
	A004020	현대제철	27,290	20,450	-0.2%	-4.7%	-35.0%	A278280	천보	8,990	89,900	-1.5%	-6.1%	45.9%
	A003410	쌍용양회	25,747	5,110	0.2%	-4.0%	-9.9%	A078130	국일제지	7,164	5,670	-1.7%	-4.4%	-5.2%
산업재 Industrials	A028260	삼성물산	211,182	113,000	-2.6%	-4.2%	4.2%	A010140	삼성중공업	36,603	5,810	-2.4%	-4.8%	-20.1%
	A034730	SK	208,970	297,000	2.1%	3.7%	13.4%	A000720	현대건설	37,471	33,650	1.8%	-2.8%	-20.5%
	A003550	LG	123,206	71,400	0.3%	-4.0%	-3.3%	A004990	롯데지주	33,046	31,500	-0.3%	-8.2%	-19.1%
	A009540	한국조선해양	61,997	87,600	0.2%	-3.0%	-30.8%	A047810	한국항공우주	22,955	23,550	-0.8%	-5.0%	-30.8%
	A086280	현대글로비스	38,438	102,500	1.0%	-7.7%	-28.3%	A012750	에스원	32,717	86,100	0.4%	-2.9%	-8.1%
	A267250	현대중공업지주	38,707	245,000	-0.4%	-3.5%	-27.5%	A000120	CJ대한통운	35,929	157,500	0.0%	-1.3%	1.6%
자유소비재 Consumer Discretionary	A005380	현대차	209,822	98,200	0.5%	-4.7%	-18.5%	A028300	에이치엘비	46,366	88,100	-4.9%	-14.1%	-13.5%
	A012330	현대모비스	184,406	194,000	1.0%	-5.4%	-24.2%	A035760	CJ ENM	23,925	109,100	-1.1%	-2.1%	-31.6%
	A000270	기아차	130,527	32,200	0.5%	-4.6%	-27.3%	A034230	파라다이스	11,459	12,600	-5.6%	-3.5%	-36.2%
	A066570	LG전자	105,389	64,400	1.9%	-3.9%	-10.7%	A028150	GS홈쇼핑	7,225	110,100	0.8%	-3.4%	-25.9%
	A035250	강원랜드	46,425	21,700	0.9%	-2.7%	-26.7%	A025980	아난티	8,528	10,050	4.2%	-3.8%	-3.4%
	A021240	코웨이	54,464	73,800	2.2%	0.0%	-20.7%	A033290	코웰패션	4,717	5,330	-2.2%	-9.7%	-5.5%
필수소비재 Consumer Staples	A051900	LG생활건강	207,097	1,326,000	-1.5%	-1.4%	5.2%	A282330	BGF리테일	23,938	138,500	-0.4%	1.1%	-18.3%
	A033780	KT&G	107,775	78,500	0.4%	-1.3%	-16.3%	A139480	이마트	29,409	105,500	0.0%	-5.0%	-17.3%
	A090430	아모레퍼시픽	94,995	162,500	-3.0%	4.8%	-18.8%	A007070	GS리테일	28,298	36,750	0.8%	-3.7%	-6.4%
	A002790	아모레G	40,858	49,550	-4.0%	-0.6%	-40.1%	A007310	오뚜기	20,297	563,000	1.1%	-1.6%	1.6%
	A271560	오리온	53,967	136,500	1.9%	-0.4%	29.4%	A000080	하이진트로	29,772	42,450	-3.1%	-5.7%	46.4%
	A097950	CJ제일제당	51,034	339,000	4.0%	-2.0%	34.3%	A026960	동서	15,852	15,900	0.3%	-0.6%	-8.6%
의료 Health Care	A207940	삼성바이오로직스	497,561	752,000	-3.0%	-8.2%	73.7%	A091990	셀트리온헬스케어	158,825	104,900	-3.2%	-7.1%	97.9%
	A068270	셀트리온	401,445	297,500	-2.8%	-6.7%	64.4%	A084990	헬릭스미스	16,782	62,700	2.6%	-3.5%	-15.5%
	A128940	한미약품	28,956	244,500	0.4%	-4.9%	-17.5%	A145020	휴젤	19,970	462,300	-2.2%	-17.1%	16.2%
	A008930	한미사이언스	21,586	32,700	-1.8%	-6.6%	-14.7%	A086900	메디톡스	9,217	154,200	5.9%	8.4%	-48.8%
	A000100	유한양행	34,766	52,000	2.8%	-2.1%	9.9%	A140410	메지온	16,245	186,600	-18.2%	2.1%	-2.5%
	A069620	대웅제약	14,541	125,500	-5.3%	-8.4%	-8.7%	A067630	에이치엘비생명과학	8,402	17,850	-4.0%	-13.1%	-35.7%
IT Information Technology	A005930	삼성전자	3,140,106	52,600	-0.4%	-0.6%	-5.7%	A032500	케이엠더블유	24,609	61,800	-3.4%	-1.8%	20.9%
	A000660	SK하이닉스	620,986	85,300	0.2%	-0.8%	-9.4%	A240810	원익IPS	17,008	34,650	-2.8%	-1.4%	-3.4%
	A018260	삼성에스디에스	132,316	171,000	1.5%	-4.5%	-12.1%	A056190	에스에프에이	11,850	33,000	0.9%	-2.7%	-28.7%
	A006400	삼성SDI	254,773	370,500	1.9%	-2.6%	57.0%	A098460	고영	13,456	98,000	-2.0%	-4.5%	-7.1%
	A034220	LG디스플레이	42,043	11,750	3.5%	-2.1%	-27.7%	A039030	이오테크닉스	12,159	98,700	4.4%	11.4%	-4.5%
	A011070	LG이노텍	41,417	175,000	0.3%	4.2%	25.0%	A218410	RFHIC	8,549	35,850	-1.2%	2.0%	-2.7%
	A012510	더존비즈온	29,673	100,000	-2.0%	-7.8%	23.5%	A058470	리노공업	17,010	111,600	-1.2%	-5.2%	73.6%
	A020150	일진머티리얼즈	22,479	48,750	-1.7%	0.2%	14.0%	A046890	서울반도체	7,988	13,700	1.9%	-2.1%	-15.7%
	A307950	현대오트ୋ에버	7,896	37,600	0.1%	-4.1%	-25.4%	A006490	인스코비	2,007	2,035	-0.5%	-2.6%	-33.5%
	A017670	SK텔레콤	179,255	222,000	5.2%	8.0%	-6.7%	A036630	세종텔레콤	1,609	268	-1.1%	-4.6%	-29.7%
통신서비스 Telecommunication Services	A030200	KT	61,231	23,450	-0.4%	-1.5%	-13.2%	A065530	전파기지국	2,770	5,240	-1.0%	0.4%	59.8%
	A032640	LG유플러스	52,612	12,050	-1.2%	-1.6%	-15.1%	A000810	삼성화재	85,275	180,000	2.3%	-3.5%	-26.1%
	A055550	신한지주	141,787	29,700	3.3%	-1.7%	-31.5%	A086790	하나금융지주	81,966	27,300	1.1%	-1.3%	-26.0%
금융 Financials	A105560	KB금융	143,038	34,400	1.3%	-1.4%	-27.8%	A316140	우리금융지주	64,499	8,930	1.4%	-3.5%	-23.0%
	A032830	삼성생명	89,800	44,900	0.5%	-3.2%	-39.7%	A015350	부산가스	3,988	36,250	0.7%	-0.4%	1.5%
	A015760	한국전력	123,578	19,250	-1.3%	-3.0%	-30.8%	A004690	삼천리	2,757	68,000	0.9%	2.0%	-19.5%
유틸리티 Utilities	A036460	한국가스공사	24,094	26,100	-0.4%	-4.4%	-31.0%	A017390	서울가스	3,415	68,300	-0.9%	-1.0%	-3.3%
	A071320	지역난방공사	3,705	32,000	-1.4%	-4.9%	-32.4%	A267290	경동도시가스	973	16,500	-0.6%	-3.8%	-22.4%

※ 작성자(SK증권 리서치센터)는 본 조사분석자료에 게재된 내용들이 외부의 부당한 압력이나 간섭없이 신의성실하게 작성되었음을 확인합니다. 자료 제공일 시점에서의 의견 및 추정치로 최종 실적과 오차가 발생할 수 있으며, 투자를 유도할 목적이 아니라 투자판단에 참고가 되는 정보제공을 목적으로 하고 있습니다. 투자시 투자자 자신의 판단과 책임하에 최종결정을 하시기 바랍니다. 본 자료는 당사의 저작물로서 모든 저작권은 당사에게 있으며, 어떠한 경우에도 당사의 동의 없이 복제, 대여, 전송, 재배포 될 수 없습니다.





2020년 07월 시장 캘린더

월	화	수	목	금	비고
		1 <ul style="list-style-type: none"> · 홍콩 증시 휴장 · 미, FOMC 의사록 공개 · 미, 6월 ADP 취업자 변동 · 미, 6월 ISM 제조업 지수 · 미, 6월 제조업 PMI · 미, 주간 원유재고 · 중, 6월 차이신 제조업 PMI · 독, 6월 실업률 · 영, 6월 CIPS/마켓 제조업 PMI 	2 <ul style="list-style-type: none"> · 6월 소비자물가동향 · 미, 5월 공장주문 · 미, 5월 무역수지 · 미, 6월 고용동향보고서 · 미, 6월 ISM-뉴욕 비즈니스 여건지수 · 미, 주간 신규 실업수당 청구건수 · 미, 주간 원유 채굴장비 수 · 유로존, 5월 실업률 · 유로존, 5월 생산자물가지수 	3 <ul style="list-style-type: none"> · 미국 증시 휴장 · 5월 온라인 쇼핑동향 · 중, 6월 차이신 서비스업 PMI · 유로존, 6월 서비스업 PMI 	
6 <ul style="list-style-type: none"> · 미, 6월 ISM 비제조업 지수 · 미, 6월 합성 PMI · 미, 6월 서비스업 PMI · 유로존, 5월 소매판매 · 독, 5월 공장수주 	7 <ul style="list-style-type: none"> · 5월 국제수지 · 미, 5월 구인 및 이직 보고서 · 독, 5월 산업생산 · 영, 6월 할리팩스 주택가격지수 	8 <ul style="list-style-type: none"> · 미, 5월 소비자신용지수 · 미, 주간 MBA 모기지 신청건수 · 미, 주간 원유재고 · EU, 수소 전략 발표 	9 <ul style="list-style-type: none"> · 옵션만기일 · 미, 5월 도매재고지수 · 미, 주간 신규 실업수당 청구건수 · 중, 6월 소비자물가지수 · 중, 6월 생산자물가지수 · 독, 5월 무역수지 	10 <ul style="list-style-type: none"> · 미, 6월 생산자물가지수 · 미, 주간 원유 채굴장비 수 	
13 <ul style="list-style-type: none"> · 미, 민주당 전당대회 · 중, 6월 자동차 판매 	14 <ul style="list-style-type: none"> · 미, 6월 소비자물가지수 · 미, 6월 NFIB 소기업 낙관지수 · 중, 6월 무역수지 · 일, 일본은행 금융정책회의 1일차 · 유로존, 5월 산업생산 · 독, 7월 ZEW 경기대기대지수 · 영, 5월 무역수지 · 영, 5월 산업생산 	15 <ul style="list-style-type: none"> · 5월 통화 및 유동성동향 · 5월 예금취급기관 가계대출 · 6월 고용동향 · 6월 수출입물가지수 · 미, 연준 베이지북 공개 · 미, 6월 산업생산 및 수출입물가지수 · 미, 7월 뉴욕주 제조업지수 · 미, 주간 원유재고 · 일, 일본은행 금융정책회의 2일차 	16 <ul style="list-style-type: none"> · 금융통화위원회 · 미, 5월 기업재고 · 미, 6월 소매판매 · 미, 7월 NAHB 주택시장지수 · 미, 7월 필라델피아 연준 제조업지수 · 중, 6월 고정자산투자 및 산업생산 · 중, 2분기 GDP · 유로존, ECB 기준금리결정 · 유로존, 5월 무역 수지 	17 <ul style="list-style-type: none"> · EU 정상회담 · 미, 6월 주택착공, 건축허가 · 미, 7월 미시건대 소비심리 평가지수 · 미, 주간 원유 채굴장비 수 	
20 <ul style="list-style-type: none"> · 중, 7월 대출우대금리 · 독, 6월 생산자물가지수 	21 <ul style="list-style-type: none"> · 6월 생산자물가지수 · 미, 6월 시카고 연방 국가활동지수 	22 <ul style="list-style-type: none"> · 6월 관광통계 · 미, 5월 주택가격지수 · 미, 6월 기준주택판매 · 미, 주간 MBA 모기지 신청건수 · 미, 주간 원유재고 	23 <ul style="list-style-type: none"> · 일본 증시 휴장 · 2분기 실질 국내총생산 · 미, 6월 경기선행지수 · 미, 7월 캔자스 연준 제조업지수 · 미, 주간 신규 실업수당 청구건수 · 영, 6월 소매판매 	24 <ul style="list-style-type: none"> · 일본 증시 휴장 · 미, 6월 신규주택매매 · 미, 7월 합성 PMI 예비치 · 미, 7월 제조업 PMI 예비치 · 미, 7월 서비스업 PMI 예비치 · 미, 주간 원유 채굴장비 수 	
27 <ul style="list-style-type: none"> · 미, 6월 내구재주문 · 미, 7월 달러스 연준 제조업 활동 · 일, BOJ 금융정책결정회의 요약본 · 중, 6월 공업이익 · 독, 7월 IFO 기업한경지수 	28 <ul style="list-style-type: none"> · 6월 무역수지 및 교역조건 · 미, 5월 S&P 코어리직/CS 주택가격지수 · 미, 7월 리치몬드 연방 제조업지수 · 미, 7월 소비자신뢰지수 	29 <ul style="list-style-type: none"> · 5월 인구동향 · 7월 소비자동향조사 · 미, FOMC 회의 발표 · 미, 6월 잠정주택판매지수 · 미, 주간 MBA 모기지 신청건수 · 미, 주간 원유재고 · 유로존, ECB 비통화정책회의 	30 <ul style="list-style-type: none"> · 7월 기업경기실사지수(BSI) · 미, 2분기 GDP 예비치 · 유로존, 6월 실업률 · 유로존, 7월 소비자신뢰지수 확정치 · 독, 7월 실업률 	31 <ul style="list-style-type: none"> · 6월 산업활동동향 · 6월 금융기관 가중평균금리 · 미, 6월 개인소득, 개인소비지출 · 미, 7월 시카고 PMI · 미, 7월 미시건대 소비심리 평가지수 확정치 · 미, 주간 원유 채굴장비 수 · 중, 7월 제조업, 비제조업 PMI · 유로존 2분기 GDP 예비치 · 독, 6월 소매판매 	

※ 작성자(SK증권 리서치센터)는 본 조사분석자료에 게재된 내용들이 외부의 부당한 압력이나 간섭없이 신의성실하게 작성되었음을 확인합니다. 자료 제공일 시점에서의 의견 및 추정치로 최종 실적과 오차가 발생할 수 있으며, 투자를 유도할 목적이 아니라 투자판단에 참고가 되는 정보제공을 목적으로 하고 있습니다. 투자시 투자자 자신의 판단과 책임하에 최종결정을 하시기 바랍니다. 본 자료는 당사의 저작물로서 모든 저작권은 당사에게 있으며, 어떠한 경우에도 당사의 동의 없이 복제, 대여, 전송, 재배포 될 수 없습니다.

MORNING CALL



섹터별 시가총액 상위 종목 수익률(해외)

Dow Jones Industrial Average Members

Company	국가	Close	(단위 : 각국 거래소 통화 기준)			
			1D	1W	1M	YTD
Apple	USA	364.1	-0.2%	1.1%	13.1%	24.0%
American Express	USA	94.1	-1.2%	-1.5%	-2.8%	-24.5%
Boeing	USA	180.3	-1.6%	2.1%	19.1%	-44.6%
Caterpillar	USA	126.1	-0.3%	3.3%	4.6%	-14.6%
Cisco Systems	USA	46.1	-1.2%	2.9%	-0.5%	-4.0%
Chevron	USA	87.6	-1.8%	0.0%	-5.6%	-27.3%
Walt Disney	USA	113.0	1.3%	0.8%	-4.8%	-21.9%
Dow Inc	USA	40.8	0.0%	6.0%	5.5%	-
Walgreens Boots Alliance	USA	40.9	-3.6%	-0.7%	-5.6%	-30.7%
Goldman Sachs Group	USA	197.6	0.0%	-0.2%	-1.2%	-14.1%
Home Depot	USA	248.2	-0.9%	0.8%	0.3%	13.6%
IBM	USA	118.5	-1.8%	1.8%	-5.1%	-11.6%
Intel	USA	58.8	-1.7%	-0.5%	-4.9%	-1.7%
Johnson & Johnson	USA	140.4	-0.2%	0.4%	-4.6%	-3.8%
JPMorgan Chase & Co	USA	93.3	-0.9%	-1.5%	-5.4%	-33.1%
Coca-Cola	USA	44.8	0.3%	0.4%	-4.6%	-19.0%
McDonald's	USA	184.7	0.1%	0.2%	-1.5%	-6.6%
3M	USA	155.4	-0.4%	2.1%	-0.1%	-11.9%
Merck & Co	USA	78.1	1.0%	3.0%	-1.8%	-14.1%
Microsoft	USA	204.7	0.6%	3.5%	12.0%	29.8%
NIKE	USA	97.4	-0.7%	-2.7%	-2.1%	-3.9%
Pfizer	USA	33.7	3.2%	4.8%	-4.9%	-13.9%
Procter & Gamble	USA	120.0	0.3%	3.1%	2.3%	-3.9%
Travelers	USA	112.5	-1.4%	-0.3%	3.1%	-17.9%
UnitedHealth Group	USA	297.7	0.9%	3.0%	-2.7%	1.3%
United Technologies	USA	61.6	0.0%	-0.2%	-3.9%	-30.3%
Visa	USA	193.8	0.3%	1.2%	-0.3%	3.1%
Verizon	USA	54.7	-0.8%	1.4%	-2.0%	-11.0%
Walmart	USA	119.7	-0.1%	-0.5%	-3.4%	0.7%
Exxon Mobil	USA	43.7	-2.3%	-1.8%	-5.6%	-37.4%

Materials

Company	국가	Close	(단위 : 각국 거래소 통화 기준)			
			1D	1W	1M	YTD
BHP Billiton	AUS	35.8	0.0%	-0.2%	0.3%	-8.0%
BASF	DEU	49.5	-0.8%	-0.9%	-0.7%	-26.5%
Rio Tinto	AUS	97.2	-0.8%	-1.6%	-0.1%	-3.2%
SABIC	SAU	88.1	0.0%	2.2%	0.1%	-5.4%
Glencore	GBR	167.5	-2.2%	0.5%	6.7%	-28.8%
Vale S.A.	BRA	54.5	-2.5%	-1.5%	2.1%	2.3%
Air Liquide S.A.	FRA	128.5	0.0%	1.8%	5.0%	1.8%
Nutrien	CAN	43.6	0.0%	-4.6%	-8.3%	-36.8%
Shin-Etsu Chemical	JAP	12,370.0	-1.8%	0.7%	-1.8%	2.6%
LyondellBasell	USA	65.6	-0.2%	8.2%	0.4%	-30.6%
Air Products & Chemicals	USA	243.8	0.9%	4.6%	0.5%	3.7%
Southern Copper	USA	38.6	-3.0%	3.0%	4.7%	-9.2%
Linde PLC	USA	214.8	1.3%	4.2%	4.7%	0.9%
Alcoa	USA	11.0	-2.6%	-1.7%	15.4%	-49.1%

Industrials

Company	국가	Close	(단위 : 각국 거래소 통화 기준)			
			1D	1W	1M	YTD
Honeywell Int'l	USA	144.1	-0.3%	4.2%	-1.4%	-18.6%
Siemens	DEU	104.4	-0.4%	3.1%	3.5%	-10.4%
Union Pacific	USA	166.9	-1.3%	0.8%	-1.5%	-7.7%
Lockheed Martin	USA	360.4	-1.2%	0.2%	-7.3%	-7.4%
UPS	USA	114.4	2.9%	4.5%	15.2%	-2.3%
Airbus	FRA	64.2	1.1%	1.9%	8.0%	-50.8%
Fedex	USA	156.7	11.7%	16.0%	20.8%	3.6%
General Dynamics	USA	147.1	-1.6%	0.5%	-0.1%	-16.6%
Raytheon	USA	117.0	0.0%	0.0%	0.0%	-46.8%
Northrop Grumman	USA	308.1	0.2%	2.1%	-6.8%	-10.4%
Vinci	FRA	81.8	-0.2%	0.9%	-2.6%	-17.4%
Illinois Tool Works	USA	172.4	-1.4%	2.0%	0.7%	-4.0%
Deutsche Post	DEU	32.8	0.4%	4.6%	14.6%	-3.4%
Canadian National Railway	CAN	120.1	0.0%	3.1%	2.1%	2.2%

Energy

Company	국가	Close	(단위 : 각국 거래소 통화 기준)			
			1D	1W	1M	YTD
Royal Dutch Shell	GBR	1,304.6	1.4%	-1.5%	1.1%	-41.6%
Petro China	HKG	2.6	0.0%	-3.4%	-4.2%	-33.6%
Total	FRA	34.2	0.5%	-2.2%	-1.1%	-30.6%
BP	GBR	309.4	0.7%	0.7%	-0.5%	-34.4%
China Petroleum	HKG	3.2	0.0%	-3.0%	-6.9%	-31.1%
Schlumberger	USA	17.7	-3.6%	-0.8%	-3.9%	-55.9%
Petrobras	BRA	21.7	0.7%	3.4%	6.8%	-28.1%
Reliance Industries	IND	1,737.6	2.0%	0.6%	14.3%	16.2%
Equinor	NOR	137.6	0.7%	-1.8%	-2.6%	-21.6%
Shenhua Energy	HKG	12.1	0.0%	-0.7%	-15.4%	-25.6%
Conocophillips	USA	40.7	-3.0%	-0.6%	-6.1%	-37.4%
CNOOC	HKG	8.6	0.0%	-2.0%	-4.5%	-33.5%
ENI S.P.A.	ITA	8.5	-0.2%	0.0%	1.6%	-38.8%
EOG Resources Inc	USA	49.9	-1.6%	1.9%	-3.8%	-40.5%
Rosneft Oil Co.	RUS	361.8	0.0%	-3.2%	-4.5%	-19.5%
Gazprom	RUS	194.3	0.0%	-0.3%	-2.2%	-24.2%
Lukoil	RUS	5,313.0	0.0%	-2.5%	-0.1%	-13.9%
Suncor Energy	CHN	22.9	0.0%	0.6%	-4.0%	-46.2%
Enterprise Products Partners	USA	17.9	-1.4%	-1.3%	-7.1%	-36.4%
Enbridge	CHN	41.3	0.0%	0.7%	-7.7%	-20.0%
Occidental Petroleum	USA	17.4	-4.9%	-3.3%	26.1%	-57.8%

Consumer Discretionary

Company	국가	Close	(단위 : 각국 거래소 통화 기준)			
			1D	1W	1M	YTD
Amazon	USA	2,878.7	4.3%	5.3%	16.5%	55.8%
Toyota Motor	JAP	6,656.0	-1.6%	-4.6%	-1.0%	-13.7%
Comcast	USA	39.7	1.8%	3.0%	-1.2%	-11.7%
LVMH	FRA	391.6	0.3%	2.7%	3.4%	-5.5%
Netflix	USA	485.6	6.7%	6.1%	14.0%	50.1%
Naspers	ZAF	315,851.0	-0.1%	-0.3%	10.8%	37.9%
Booking Holdings	USA	1,658.8	4.2%	3.0%	-0.7%	-19.2%
Inditex	ESP	23.5	-0.3%	-2.1%	-6.7%	-25.3%
Volkswagen	DEU	142.2	-1.4%	1.0%	-2.2%	-17.9%
Daimler	DEU	35.7	-1.7%	2.0%	3.0%	-27.6%
Charter Comm.	USA	521.9	2.3%	2.7%	-3.6%	7.6%
Starbucks	USA	74.0	0.6%	0.5%	-5.5%	-15.8%
Adidas	DEU	235.3	0.8%	0.1%	-2.7%	-18.8%
Lowe's	USA	135.6	0.4%	2.8%	4.9%	13.3%
Tesla	USA	1,119.6	3.7%	16.5%	24.7%	167.6%
TJX	USA	51.2	1.2%	-0.7%	-4.0%	-16.2%
Marriott International	USA	86.6	1.0%	1.9%	-8.8%	-42.8%
Gree Electric Appliances	CHN	57.4	1.5%	0.3%	-1.0%	-12.5%
Carnival	USA	16.4	-0.4%	2.3%	-2.6%	-67.8%
Sands China	HKG	30.4	0.0%	-3.0%	-0.7%	-27.0%
Nissan Motor	JAP	392.7	-1.6%	-6.0%	-4.7%	-38.3%

※ 작성자(SK증권 리서치센터)는 본 조사분석자료에 게재된 내용들이 외부의 부당한 압력이나 간섭없이 신의성실하게 작성되었음을 확인합니다. 자료 제공일 시점에서의 의견 및 추정치로 최종 실적과 오차가 발생할 수 있으며, 투자를 유도할 목적이 아니라 투자판단에 참고가 되는 정보제공을 목적으로 하고 있습니다. 투자시 투자자 자신의 판단과 책임하에 최종결정을 하시기 바랍니다. 본 자료는 당사의 저작물로서 모든 저작권은 당사에게 있으며, 어떠한 경우에도 당사의 동의 없이 복제, 대여, 전송, 재배포 될 수 없습니다.



MORNING CALL



2020-07-02, (목)

Consumer Staples

Company	국가	Close	1D	1W	1M	YTD
Nestle	CHE	105.3	0.5%	0.5%	1.3%	0.5%
AB Inbev	BEL	43.4	-1.0%	-1.2%	-1.0%	-40.3%
Unilever	NLD	47.5	0.5%	-2.7%	1.8%	-7.3%
Pepsico	USA	132.4	0.1%	2.2%	-0.5%	-3.2%
Philip Morris	USA	70.0	-0.1%	-0.1%	-5.1%	-17.7%
Kweichow Moutai	CHN	1,494.3	2.1%	2.3%	5.3%	26.3%
BAT	GBR	3,122.5	0.6%	2.2%	-3.1%	-3.4%
L'oreal	FRA	286.7	0.4%	2.8%	10.8%	8.6%
Altria Group	USA	39.2	0.0%	-0.5%	0.2%	-21.4%
AmBev	BRA	14.4	1.6%	5.0%	14.0%	-23.1%
Diageo	GBR	2,697.0	0.6%	-0.2%	-5.4%	-15.7%
Costco Wholesale	USA	304.8	0.5%	2.3%	-1.1%	3.7%
Kraft Heinz	USA	31.7	-0.7%	-1.4%	4.1%	-1.4%
CVS Health	USA	64.6	-0.6%	2.2%	-1.6%	-13.1%
Mondelez International	USA	51.1	-0.1%	0.9%	-2.2%	-7.3%

Telecommunication Services

Company	국가	Close	1D	1W	1M	YTD
AT&T	USA	29.9	-1.1%	1.6%	-3.3%	-23.5%
China Mobile	HKG	52.3	0.0%	-4.9%	-5.8%	-20.2%
NTT Docomo	JAP	2,820.0	-2.2%	-3.5%	-4.9%	-7.2%
Nippon Telegraph	JAP	2,461.0	-2.2%	-1.9%	0.5%	-10.7%
Softbank	JAP	5,551.0	1.9%	2.9%	10.6%	16.7%
Deutsche Telekom	DEU	14.9	0.0%	1.5%	3.6%	2.3%
Vodafone	GBR	127.8	-0.8%	2.2%	-5.5%	-12.9%
KDDI	JAP	3,187.0	-1.5%	0.3%	0.6%	-2.0%
America Movil SAB	MEX	14.7	-0.7%	-2.9%	-3.1%	-3.0%
T-Mobile	USA	106.1	1.9%	-2.1%	6.6%	35.6%
Telefonica	ESP	4.2	-0.5%	0.6%	-3.9%	-32.1%
Orange	FRA	10.6	-0.4%	2.5%	-4.0%	-19.2%
Singapore Telecom	SGP	2.5	0.4%	-2.4%	-2.0%	-26.7%
Emirates Telecom	ARE	16.6	0.7%	-1.7%	4.5%	1.6%
Saudi Telecom	SAU	98.4	-0.6%	-0.6%	-1.6%	-2.4%
Bell Canada Enterprises	CAN	56.6	0.0%	0.2%	-0.9%	-5.9%

Health Care

Company	국가	Close	1D	1W	1M	YTD
Novartis	CHE	82.8	0.5%	-1.9%	-0.3%	-9.9%
Roche Holding	CHE	332.8	1.4%	0.2%	0.0%	6.0%
AbbVie	USA	99.1	1.0%	4.2%	9.3%	12.0%
Amgen	USA	255.1	8.2%	9.7%	12.4%	5.8%
Novo Nordisk	DNK	433.1	0.9%	-2.2%	-0.7%	12.0%
Abbott Laboratories	USA	91.6	0.2%	5.0%	-1.5%	5.5%
Medtronic	USA	92.3	0.7%	3.8%	-4.9%	-18.6%
Bristol Myers Squibb	USA	59.4	1.1%	2.9%	-1.4%	-7.4%
Sanofi	FRA	91.1	0.5%	0.0%	2.7%	1.7%
Gilead Sciences	USA	76.1	-1.1%	0.2%	1.2%	17.1%
Bayer	DEU	66.1	-0.4%	-10.8%	6.3%	-9.2%
GlaxoSmithKline	GBR	1,637.4	0.0%	0.2%	-1.5%	-8.0%
Astrazeneca	GBR	8,451.0	0.4%	1.3%	-2.9%	11.1%
Thermo Fisher	USA	359.8	-0.7%	3.4%	3.0%	10.7%
Eli Lilly & Co.	USA	163.3	-0.5%	4.0%	7.1%	24.2%
Celgene	USA	108.2	0.0%	0.0%	0.0%	0.0%

Utilities

Company	국가	Close	1D	1W	1M	YTD
Nextera Energy	USA	246.3	2.5%	1.9%	-3.7%	1.7%
Enel S.P.A	ITA	7.7	0.3%	1.0%	10.1%	8.9%
Yangtze Power	CHN	19.5	2.7%	1.9%	9.3%	5.8%
Duke Energy	USA	81.9	2.6%	1.8%	-6.3%	-10.2%
Iberdrola	ESP	10.4	0.4%	3.6%	6.8%	12.9%
Southern Co/the	USA	52.9	2.0%	0.9%	-8.4%	-17.0%
Dominion Energy	USA	82.4	1.4%	-0.3%	-4.1%	-0.6%
EDF	FRA	8.2	0.4%	5.7%	2.0%	-17.0%
Engie	FRA	10.9	-0.7%	-0.1%	2.6%	-24.1%
Exelon	USA	37.4	2.9%	2.4%	-3.8%	-18.1%
National Grid	GBR	991.0	0.2%	3.1%	6.7%	4.9%
AEP	USA	82.0	3.0%	1.6%	-4.8%	-13.2%
HK & China Gas	HKG	12.0	0.0%	-0.8%	-5.8%	-17.2%
Sempra Energy	USA	121.4	3.5%	1.1%	-6.0%	-19.9%

Information Technology

Company	국가	Close	1D	1W	1M	YTD
Alphabet	USA	1,442.0	1.7%	0.6%	0.5%	7.7%
Tencent	HKG	498.6	0.0%	1.6%	16.2%	32.7%
Alibaba	USA	216.0	0.1%	-4.5%	4.5%	1.8%
Facebook	USA	237.6	4.6%	1.5%	2.4%	15.7%
Taiwan Semicon	TWN	317.5	1.4%	0.0%	7.4%	-4.1%
Oracle	USA	55.5	0.4%	1.9%	4.6%	4.7%
Nvidia	USA	381.2	0.3%	3.2%	8.2%	62.0%
SAP	DEU	124.6	-0.1%	3.0%	8.4%	3.5%
Adobe Systems	USA	439.8	1.0%	1.9%	12.9%	33.4%
Texas Instruments	USA	124.8	-1.7%	0.7%	5.9%	-2.7%
Broadcom	USA	312.7	-0.9%	1.9%	7.8%	-1.0%
Paypal	USA	177.4	1.8%	5.6%	14.8%	64.0%
ASML	NLD	327.2	0.1%	1.7%	11.7%	24.1%
Baidu	USA	120.6	0.6%	-0.6%	12.6%	-4.6%
Qualcomm	USA	89.8	-1.6%	0.7%	12.6%	1.8%
Micron Technology	USA	49.7	-3.5%	2.9%	7.3%	-7.6%
Tokyo Electron	JAP	27,735.0	4.9%	8.8%	23.5%	15.9%
Nintendo	JAP	47,790.0	-0.5%	-3.2%	7.5%	8.7%
Applied Materials	USA	59.7	-1.3%	-0.5%	7.2%	-2.2%

Financials

Company	국가	Close	1D	1W	1M	YTD
Berkshire Hathaway	USA	267,020.0	-0.1%	0.2%	-3.1%	-21.4%
Ind&Comm BOC	CHN	5.0	0.2%	-4.4%	-3.3%	-15.1%
Bank of America	USA	23.3	-2.1%	-2.3%	-5.5%	-34.0%
Construction BOC	HKG	6.3	0.0%	0.8%	-0.3%	-6.8%
Wells Fargo	USA	25.1	-2.0%	-3.9%	-7.4%	-53.4%
PingAn Insurance	HKG	77.5	0.0%	-2.1%	0.1%	-15.9%
Agricultural Bank	HKG	3.1	0.0%	-1.3%	-2.5%	-9.0%
HSBC Holdings	GBR	372.3	-1.7%	-2.2%	-2.1%	-37.1%
Citi Group	USA	50.4	-1.5%	-0.9%	1.8%	-37.0%
Bank of China	HKG	2.9	0.0%	-1.0%	-0.3%	-13.8%

Real Estate

Company	국가	Close	1D	1W	1M	YTD
American Tower	USA	265.4	2.6%	4.4%	0.4%	15.5%
China Vanke	HKG	24.5	0.0%	-0.6%	-5.8%	-26.3%
Simon Property	USA	69.8	2.1%	7.2%	13.3%	-53.1%
SHKP Ltd	HKG	99.0	0.0%	-1.4%	4.8%	-17.1%
Country Garden	HKG	9.5	0.0%	-3.7%	-2.8%	-23.7%
Crown Castle Int'l	USA	171.9	2.7%	6.0%	-1.1%	20.9%
China Evergrande	HKG	20.0	0.0%	2.6%	16.1%	-7.4%
Overseas land&Invest	HKG	23.5	0.0%	-5.6%	-5.1%	-22.7%

※ 작성자(SK증권 리서치센터)는 본 조사분석자료에 게재된 내용들이 외부의 부당한 압력이나 간섭없이 신의성실하게 작성되었음을 확인합니다. 자료 제공일 시점에서의 의견 및 추정치로 최종 실적과 오차가 발생할 수 있으며, 투자를 유도할 목적이 아니라 투자판단에 참고가 되는 정보제공을 목적으로 하고 있습니다. 투자시 투자자 자신의 판단과 책임하에 최종결정을 하시기 바랍니다. 본 자료는 당사의 저작물로서 모든 저작권은 당사에게 있으며, 어떠한 경우에도 당사의 동의 없이 복제, 대여, 전송, 재배포 될 수 없습니다.

