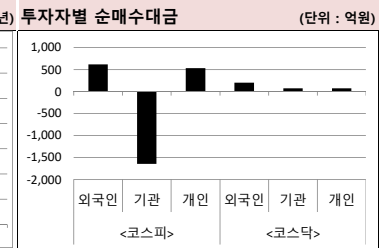
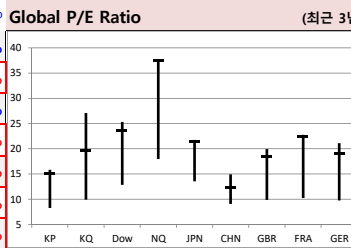
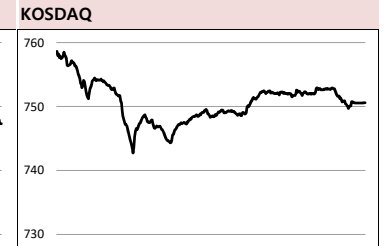
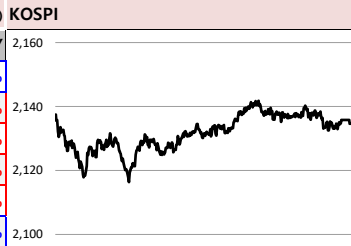




2020-06-29 (월)

Global Indices	(단위: pt, 10억 원지통화)								
	Close	시가총액	1D	1W	1M	3M	YTD	3Y	
KOSPI	2,134.7	1,381,540.5	1.1%	-0.3%	5.2%	24.3%	-2.9%	-10.4%	
KOSDAQ	750.6	276,710.9	0.0%	1.2%	5.9%	43.6%	12.1%	12.7%	
Dow Jones	25,015.6	7,821.9	-2.8%	-3.3%	-1.5%	15.6%	-12.3%	16.6%	
Nasdaq	9,757.2	15,302.7	-2.6%	-1.9%	4.1%	30.1%	8.7%	56.5%	
S&P 500	3,009.1	26,005.2	-2.4%	-2.9%	-0.7%	18.4%	-6.9%	23.3%	
UK	6,159.3	1,677.2	0.2%	-2.1%	-1.0%	11.8%	-18.3%	-16.6%	
Germany	12,089.4	1,106.8	-0.7%	-2.0%	2.6%	25.5%	-8.8%	-4.4%	
France	4,909.6	1,546.9	-0.2%	-1.4%	2.9%	12.8%	-17.9%	-6.5%	
Japan	22,512.1	348,226.7	1.1%	0.1%	2.7%	16.1%	-4.8%	11.8%	
China	2,979.6	35,082.3	0.0%	0.4%	4.7%	7.5%	-2.3%	-6.1%	
Brazil	93,834.5	3,048.4	-2.2%	-2.8%	7.9%	27.8%	-18.9%	51.3%	
Vietnam	852.0	2,973,631.5	-0.3%	-1.9%	-1.1%	22.4%	-11.3%	10.8%	
India	35,171.3	68,626.7	0.9%	1.3%	9.2%	18.0%	-14.9%	14.1%	
Russia	2,761.7	37,638.1	0.0%	0.1%	-0.7%	15.0%	-9.3%	46.0%	



Global Market

미국 증시 - 재봉쇄에 대한 우려에 하락

- 텍사스 주 코로나19 신규 확진자 수가 두 달만에 10만명 넘게 증가하며 술집 영업 중단
- 스트레스 테스트 결과 후 3Q 은행들의 자사주 매입 & 배당금 확대를 금지하며 은행주 하락

유럽 증시 - 코로나19 2차 확산 우려에 하락

- WHO, '30개 유럽 지역 국가들에서 최근 2주 동안 확산 증가세'
- 이 중 11개국 확산 상황은 대응조치 취해지지 않을 경우 의료체계 붕괴위험 직면할 정도' 경고

일본 증시 - 전일 미국 증시 강세에 힘입어 상승

- 전일 미국 은행주가 '볼커 룰' 완화 소식에 상승하자 일본 은행주도 상승
- 다만, BOJ의 2분기 GDP가 상당히 줄어들 것이란 예상에 상승세 제한

국내 증시 - 코로나19 재확산 우려에도 불구하고 전일 미국 증시 상승 여파로 상승

- 전일 미국 증시는 미국 5월 내구재 주문 지표 호조, 볼커를 완화 소식에 상승
- 외국인이 삼성전자를 집중적으로 매수한 것에 힘입어 상승. 코스피 내 통신업(+2.67%) 강세

China Region Market

중국 증시 - '단오절' 연휴로 휴장

중화권 이슈 - 루이싱 커피, 29일 나스닥 거래 정지 및 상장 폐지 확정

- 4월 2일 재무 조작 사건 발생. 지난 27일 공회회 철회 소식이 전해진 뒤 주가 폭락
- 하지만 4월 2일 재무 조작 사건 이후에도 전국 4천개 점 종전대로 운영 중

Today's Event

- 미, 5월 잠정주택판매지수
- 미, 6월 달러스 연준 제조업 활동
- 유로존, 6월 소비자신뢰지수 확정치
- 일본 5월 소매판매
- 일본 5월 백화점, 슈퍼마켓 매출

S&P 500 Sector	1D	1W	1M	3M	YTD	2Y	3Y
에너지	-3.5%	-6.4%	-5.0%	27.5%	-39.2%	-50.3%	-41.7%
소재	-1.4%	-2.5%	-1.4%	23.3%	-11.0%	-5.4%	1.1%
산업재	-1.8%	-4.0%	-2.5%	12.3%	-18.6%	-6.9%	-4.1%
경기소비재	-2.3%	-1.9%	2.5%	29.1%	3.4%	17.4%	42.3%
필수소비재	-2.1%	-3.4%	-3.2%	6.5%	-9.5%	10.5%	2.3%
의료	-1.2%	-2.8%	-3.9%	14.8%	-4.3%	17.9%	22.8%
금융	-4.3%	-5.3%	-4.2%	7.5%	-26.5%	-14.9%	-7.7%
IT	-2.0%	-0.4%	5.1%	29.1%	10.8%	46.5%	86.2%
통신서비스	-4.5%	-5.2%	-3.1%	19.2%	-4.2%	16.7%	12.2%
유틸리티	-1.0%	-2.9%	-6.4%	-0.9%	-14.6%	6.6%	5.4%

Korea Sector	1D	1W	1M	3M	YTD	2Y	3Y
에너지	1.1%	3.0%	5.2%	32.0%	-19.0%	-35.0%	-24.5%
소재	0.8%	-2.9%	12.8%	34.3%	4.9%	-17.9%	-13.0%
산업재	1.0%	-3.4%	7.5%	34.7%	-10.7%	-14.9%	-28.9%
경기소비재	1.0%	-0.6%	1.6%	17.9%	-21.1%	-20.7%	-32.1%
필수소비재	2.3%	-0.5%	-3.0%	12.1%	-7.0%	-28.9%	-25.0%
의료	-0.9%	4.4%	36.4%	63.9%	62.1%	6.2%	78.1%
금융	1.4%	-3.6%	-2.2%	7.9%	-27.9%	-36.8%	-42.5%
IT	2.1%	0.1%	5.0%	11.7%	-2.5%	14.4%	15.0%
통신서비스	0.2%	5.6%	8.1%	52.2%	40.0%	105.9%	74.9%
유틸리티	0.7%	-3.9%	-9.0%	7.2%	-30.0%	-42.7%	-52.0%

Fixed Income	(단위: %, bp)				Commodity	(단위: \$, pt)			
	Close	1D	1M	YTD	Close	1D	1M	YTD	
국고채 3년	0.812	-0.3	-0.5	-54.3	국제유가(WTI)	38.49	-0.6%	14.2%	-37.0%
국고채 10년	1.325	-1.2	-2.5	-34.7	VIX Index	34.73	7.8%	21.5%	152.0%
미국채 2년	0.166	-2.0	-0.4	-140.3	천연가스	1.50	0.9%	-18.2%	-31.7%
미국채 10년	0.641	-4.4	-4.9	-127.6	CRB상품지수	134.41	-0.7%	3.6%	-27.7%
일본 국채 10년	0.012	-0.3	1.0	2.3	금(Comex)	1,772.50	0.6%	3.5%	16.4%
중국 국채 10년	2.966	0.0	22.0	-23.7	BDI(Baltic Dry)	1,749.00	0.6%	257.7%	60.5%
독일 국채 10년	-0.482	-1.4	-6.3	-29.6	구리	265.90	-0.2%	10.2%	-4.9%

Currency	Close	1D	1M	YTD
달러인덱스(pt)	97.43	0.0%	-1.0%	1.0%
원/달러(원)	1,200.68	-0.3%	-3.1%	4.0%
엔/달러(엔)	107.22	0.0%	-0.4%	-1.4%
달러/유로(달러)	1.12	0.0%	1.3%	0.1%
원/홍콩달러(원)	154.93	-0.3%	-3.1%	4.5%
원/위안(원)	169.52	-0.3%	-1.9%	2.2%
달러/파운드(달러)	1.23	-0.7%	0.1%	-6.9%

※ 작성자(SK증권 리서치센터)는 본 조분석자료에 게재된 내용들이 외부의 부당한 압력이나 간섭없이 신의성실하게 작성되었음을 확인합니다. 자료 제공일 시점에서의 의견 및 추정치로 최종 실적과 오차가 발생할 수 있으며, 투자를 유도할 목적이 아니라 투자판단에 참고가 되는 정보제공을 목적으로 하고 있습니다. 투자시 투자자 자신의 판단과 책임하에 최종결정을 하시기 바랍니다. 본 자료는 당사의 저작물로서 모든 저작권은 당사에게 있으며, 어떠한 경우에도 당사의 동의 없이 복제, 대여, 전송, 재배포 될 수 없습니다.



MORNING CALL



2020-06-29, (월)

일일 상승률 상위 종목			일일 하락률 상위 종목		
종목명	시가총액	수익률	종목명	시가총액	수익률
동국S&C	3,034	29.8%	에프에스티	5,868	-19.2%
위메이드	7,308	27.0%	케어랩스	1,564	-11.4%
에이스테크	5,566	25.2%	금호에이치티	1,154	-10.9%
서진시스템	5,285	18.5%	에스엔에스텍	7,361	-10.8%
뉴파워프라즈마	2,050	18.1%	와이엠씨	2,007	-10.3%
씨노텍	1,004	17.7%	조선선재	1,478	-9.6%
에이피티씨	3,044	14.9%	레이크머티리얼즈	1,393	-9.6%
유니슨	1,797	14.2%	펍트론	3,402	-9.6%
현대리바트	3,573	13.4%	JW생명과학	3,230	-9.5%
케이프	1,075	12.6%	비트컴퓨터	2,095	-9.4%
오이솔루션	4,712	11.4%	효성첨단소재	5,018	-9.3%
엑토즈소프트	1,090	11.2%	마이크로디지털	1,274	-9.3%
쌍용차	5,574	10.4%	씨티씨바이오	1,931	-9.1%
동국산업	1,465	9.5%	제우스	1,438	-8.3%
인터파크홀딩스	1,246	9.2%	부광약품	21,883	-7.9%
에치에프알	4,200	9.2%	랩지노믹스	2,619	-7.5%
다산네트웍스	2,541	9.1%	에이프론허 H&G	1,787	-7.4%
서원	1,740	8.9%	유비케어	5,350	-6.8%
피씨엘	1,412	8.8%	디엔에프	1,550	-6.8%
F&F	13,614	8.6%	KNN	2,026	-6.7%

25만

뭔가 좋아하는
사람들이 벌써
이렇게나

시럽웰스 회원
25만 돌파!

시럽웰스 외 250,000명이 좋아합니다.

스마트하게 돈 버는 지갑, 시럽웰스

주요 투자자별 순매수/순매도 상위 종목 (단위 : 억원)

<외국인 순매수 상위>		<외국인 순매도 상위>		<기관 순매수 상위>		<기관 순매도 상위>		<개인 순매수 상위>		<개인 순매도 상위>	
종목명	매수대금	종목명	매도대금	종목명	매수대금	종목명	매도대금	종목명	매수대금	종목명	매도대금
삼성전자	1,206.9	SK	-521.1	삼성전자	772.7	셀트리온	-266.3	NAVER	318.4	삼성전자	-1,988.0
LG생활건강	327.2	NAVER	-231.1	SK	290.9	LG화학	-225.4	셀트리온	253.9	영풍	-532.6
카카오	54.2	셀트리온헬스케어	-149.1	서진시스템	130.7	SK하이닉스	-196.8	셀트리온헬스케어	252.8	케이엠더블유	-304.0
케이엠더블유	244.6	삼성바이오로직스	-119.4	LG유플러스	125.1	삼성바이오로직스	-116.8	SK	239.1	씨젠	-301.0
아모레퍼시픽	186.0	한국전력	-99.6	오이솔루션	114.9	셀트리온헬스케어	-113.1	삼성바이오로직스	181.0	LG생활건강	-233.0
LG화학	120.9	일진머티리얼즈	-84.8	LG이노텍	102.1	POSCO	-105.6	현대차	166.3	LG이노텍	-208.0
KB금융	110.7	부광약품	-81.5	케이엠더블유	73.5	S-Oil	-100.8	엔씨소프트	162.1	KB금융	-150.5
LG이노텍	109.6	LG유플러스	-79.1	SK이노베이션	66.9	아모레퍼시픽	-99.1	한국전력	153.7	서진시스템	-148.4
알테오젠	98.9	현대차	-78.3	RFHC	64.9	LG생활건강	-94.7	S-Oil	142.7	오이솔루션	-124.0
에스퓨얼셀	95.0	엔씨소프트	-71.7	솔브레인홀딩스	51.4	현대차	-91.7	SK하이닉스	134.6	SK이노베이션	-119.7
에이비엘바이오	82.1	동진세미켐	-60.1	SK텔레콤	50.9	엔씨소프트	-90.0	LG화학	110.8	원익IPS	-105.4
SK하이닉스	72.9	삼성물산	-59.5	와이지엔터테인먼트	44.7	NAVER	-84.4	부광약품	90.8	알테오젠	-105.1
원익IPS	71.3	호텔신라	-58.2	에이스테크	39.4	KT&G	-80.6	KT&G	90.1	RFHC	-101.2
삼성SDI	62.6	동국제약	-52.9	KB금융	39.4	한국전력	-67.9	호텔신라	89.7	아모레퍼시픽	-101.0
POSCO	61.9	더존비즈온	-42.8	원익IPS	37.2	에스엔에스텍	-67.0	삼성전기	79.3	솔브레인홀딩스	-88.7
카카오	54.2	S-Oil	-41.6	일진머티리얼즈	35.7	삼성SDI	-63.1	신한지주	72.6	에이비엘바이오	-73.2
포스코케미칼	53.8	KT	-32.6	SK머티리얼즈	30.2	카카오	-61.3	케어랩스	72.0	SK텔레콤	-69.1
SK이노베이션	50.4	코아시스템	-31.3	코아시아	29.5	신한지주	-52.9	동진세미켐	69.6	F&F	-64.5
솔브레인홀딩스	40.1	톱텍	-29.7	노바렉스	28.3	삼성전기	-50.0	삼성물산	68.1	팬오션	-60.6

후강통(Shanghai-Hongkong Link) 시가총액 상위기업 수익률 (단위 : CNY, %) 선강통(Shenzhen-Hongkong Link) 시가총액 상위기업 수익률 (단위 : CNY, %)

코드	종목명	시가총액(M)	Close	수익률	코드	종목명	시가총액(M)	Close	수익률
601318 C1 Equity	PING AN INSURANCE GROUP CC	1,315,676.9	72.26	0.42%	000651 C2 Equity	GREE ELECTRIC APPLIANCES I-	344,220.1	57.22	1.76%
600519 C1 Equity	KWEICHOW MOUTAI CO LTD-A	1,834,061.3	1,460.01	0.17%	002475 C2 Equity	LUXSHARE PRECISION INDUST	342,489.0	49.04	-0.02%
600276 C1 Equity	JIANGSU HENGRUI MEDICINE C-	493,262.4	92.95	-1.64%	002415 C2 Equity	HANGZHOU HIKVISION DIGITA	282,873.5	30.27	0.87%
600009 C1 Equity	SHANGHAI INTERNATIONAL AIR-	136,544.3	70.86	0.14%	000063 C2 Equity	ZTE CORP-A	169,565.3	39.71	-0.30%
600050 C1 Equity	CHINA UNITED NETWORK-A	151,094.2	4.87	-0.60%	000858 C2 Equity	WULIANGYE YIBIN CO LTD-A	654,477.9	168.61	0.38%
601888 C1 Equity	CHINA INTERNATIONAL TRAVEL-	248,550.1	127.30	0.63%	000333 C2 Equity	MIDEA GROUP CO LTD-A	418,003.4	59.70	1.19%
603993 C1 Equity	CHINA MOLYBDENUM CO LTD-A	74,559.7	3.70	-1.07%	000002 C2 Equity	CHINA VANKE CO LTD -A	299,086.8	26.40	3.33%
600585 C1 Equity	ANHUI CONCH CEMENT CO LTD	276,440.3	54.10	1.31%	300015 C2 Equity	AIER EYE HOSPITAL GROUP CC	177,396.2	44.05	-4.41%
600030 C1 Equity	CITIC SECURITIES CO-A	290,892.3	24.25	0.87%	002714 C2 Equity	MUYUAN FOODSTUFF CO LTD-	281,837.1	75.20	-1.04%
603160 C1 Equity	SHENZHEN GOODIX TECHNOLO	103,196.0	226.28	6.12%	002027 C2 Equity	FOCUS MEDIA INFORMATION	81,462.2	5.55	-0.18%

※ 작성자(SK증권 리서치센터)는 본 조사항목자료에 게재된 내용이 외부의 부당한 압력이나 간섭없이 신의성실하게 작성되었음을 확인합니다. 자료 제공일 시점에서의 의견 및 추정치로 최종 실적과 오차가 발생할 수 있으며, 투자를 유도할 목적이 아니라 투자판단에 참고가 되는 정보제공을 목적으로 하고 있습니다. 투자시 투자자 자신의 판단과 책임하에 최종결정을 하시기 바랍니다. 본 자료는 당사의 저작물로서 모든 저작권은 당사에게 있으며, 어떠한 경우에도 당사의 동의 없이 복제, 대여, 전송, 재배포 될 수 없습니다.




코스피 & 코스닥 섹터별 시가총액 상위 종목 수익률(국내)

(단위 : 억 원 / 월)

섹터	코드	종목명	시가총액	Close	1D	1W	YTD	코드	종목명	시가총액	Close	1D	1W	YTD
에너지 Energy	A096770	SK이노베이션	125,753	136,000	1.5%	7.9%	-9.3%	A009830	한화솔루션	31,573	19,750	4.2%	6.5%	4.8%
	A010950	S-Oil	72,728	64,600	-0.9%	-4.9%	-32.2%	A002380	KCC	12,130	136,500	0.4%	-4.9%	-33.4%
	A078930	GS	34,425	37,050	2.8%	-2.2%	-28.2%	A011780	금호석유	22,455	73,700	-0.7%	-5.8%	-4.9%
	A018670	SK가스	6,710	72,700	0.3%	-1.6%	-14.1%	A047050	포스코인터내셔널	17,273	14,000	-0.4%	-4.8%	-24.9%
	A002960	한국셀석유	3,055	235,000	-0.6%	-3.3%	-27.2%	A010060	OCI	8,848	37,100	-1.6%	-4.6%	-40.7%
	A017940	E1	2,435	35,500	0.9%	-5.1%	-26.5%	A011790	SKC	23,797	63,400	0.2%	7.5%	24.3%
소재 Materials	A051910	LG화학	353,668	501,000	0.4%	-2.2%	57.8%	A036490	SK머티리얼즈	20,273	192,200	0.4%	2.7%	3.6%
	A005490	POSCO	159,552	183,000	1.7%	-3.9%	-22.6%	A036830	솔브레인홀딩스	16,685	95,900	1.8%	9.4%	13.8%
	A010130	고려아연	65,290	346,000	0.9%	-2.5%	-18.6%	A178920	피침탄소재	8,575	29,200	1.0%	5.8%	-16.6%
	A011170	롯데케미칼	58,954	172,000	0.9%	-6.3%	-23.2%	A005290	동진세미켐	13,882	27,000	-5.1%	17.9%	61.2%
	A004020	현대제철	27,823	20,850	1.2%	-7.3%	-33.7%	A278280	천보	9,170	91,700	-1.0%	-6.0%	48.9%
	A003410	쌍용양회	26,755	5,310	0.2%	1.5%	-6.4%	A0078130	국일제지	7,303	5,780	-0.9%	-2.7%	-3.3%
산업재 Industrials	A028260	삼성물산	217,723	116,500	0.4%	-2.9%	7.4%	A010140	삼성중공업	36,540	5,800	-1.2%	-9.9%	-20.2%
	A034730	SK	205,452	292,000	2.1%	-0.3%	11.5%	A000720	현대건설	37,360	33,550	0.5%	0.8%	-20.7%
	A003550	LG	127,002	73,600	2.7%	-2.3%	-0.3%	A004990	롯데지주	33,991	32,400	-2.0%	-7.6%	-16.8%
	A009540	한국조선해양	62,847	88,800	1.4%	-5.2%	-29.8%	A047810	한국항공우주	23,394	24,000	0.4%	-5.9%	-29.5%
	A086280	현대글로벌비스	39,750	106,000	0.5%	-0.9%	-25.9%	A012750	에스원	32,527	85,600	1.1%	-2.4%	-8.6%
	A267250	현대중공업지주	38,944	246,500	0.4%	-5.9%	-27.1%	A000120	CJ대한통운	36,842	161,500	1.6%	-0.6%	4.2%
자유소비재 Consumer Discretionary	A005380	현대차	213,668	100,000	0.6%	0.0%	-17.0%	A028300	에이치엘비	52,170	99,500	-0.5%	-3.9%	-2.3%
	A012330	현대모비스	188,684	198,500	2.3%	7.0%	-22.5%	A035760	CJ ENM	23,925	109,100	1.0%	-2.9%	-31.6%
	A000270	기아차	133,973	33,050	1.5%	0.0%	-25.4%	A034230	파라다이스	11,595	12,750	0.8%	-4.1%	-35.4%
	A066570	LG전자	105,880	64,700	0.0%	-6.0%	-10.3%	A028150	GS홈쇼핑	7,416	113,000	1.7%	-5.0%	-24.0%
	A035250	강원랜드	46,960	21,950	0.9%	-2.9%	-25.8%	A025980	아난티	8,146	9,600	-3.7%	2.7%	-7.7%
	A021240	코웨이	53,505	72,500	2.1%	-1.1%	-22.1%	A033290	코웰패션	5,106	5,770	0.0%	-4.6%	2.3%
필수소비재 Consumer Staples	A051900	LG생활건강	208,815	1,337,000	4.7%	3.9%	6.0%	A282330	BGF리테일	23,506	136,000	0.7%	-2.9%	-19.8%
	A033780	KT&G	107,225	78,100	-0.1%	-3.1%	-16.7%	A139480	이마트	29,967	107,500	0.0%	-5.3%	-15.7%
	A090430	아모레퍼시픽	92,364	158,000	5.3%	-2.5%	-21.0%	A007070	GS리테일	29,029	37,700	1.8%	-2.1%	-4.0%
	A002790	아모레G	39,869	48,350	1.6%	-6.8%	-41.5%	A007310	오뚜기	20,189	560,000	0.2%	-4.6%	1.1%
	A271560	오리온	54,165	137,000	1.9%	1.9%	29.9%	A000080	하이트진로	31,104	44,350	0.6%	3.1%	52.9%
	A097950	CJ제일제당	50,883	338,000	-0.4%	1.8%	33.9%	A026960	동서	16,102	16,150	2.5%	0.3%	-7.2%
의료 Health Care	A207940	삼성바이오로직스	535,937	810,000	-0.6%	1.1%	87.1%	A091990	셀트리온헬스케어	172,149	113,700	-0.9%	6.9%	114.5%
	A068270	셀트리온	421,686	312,500	-1.1%	7.2%	72.7%	A084990	헬릭스미스	17,665	66,000	0.9%	2.3%	-11.1%
	A128940	한미약품	30,081	254,000	0.4%	-2.3%	-14.3%	A145020	휴젤	21,759	503,700	-5.0%	10.0%	26.7%
	A008930	한미사이언스	23,368	35,400	3.1%	-4.6%	-7.7%	A086900	메디톡스	8,488	142,000	-1.9%	15.0%	-52.8%
	A000100	유한양행	34,766	52,000	-0.2%	-3.7%	9.9%	A140410	메지온	16,089	184,800	2.6%	3.4%	-3.4%
	A069620	대웅제약	16,163	139,500	2.6%	-1.1%	1.5%	A067630	에이치엘비생명과학	9,320	19,800	-1.3%	-5.5%	-28.7%
IT Information Technology	A005930	삼성전자	3,181,894	53,300	2.7%	0.8%	-4.5%	A032500	케이엔더블유	25,645	64,400	5.9%	7.3%	26.0%
	A000660	SK하이닉스	615,890	84,600	0.4%	-0.9%	-10.1%	A240810	원익IPS	17,793	36,250	4.9%	9.5%	1.1%
	A018260	삼성세스디에스	134,637	174,000	0.0%	-1.7%	-10.5%	A056190	에스에프에이	12,173	33,900	2.9%	3.8%	-26.7%
	A006400	삼성SDI	254,429	370,000	0.0%	-3.9%	56.8%	A098460	고영	14,006	102,000	1.9%	7.9%	-3.3%
	A034220	LG디스플레이	41,507	11,600	0.9%	-1.3%	-28.6%	A039030	이오테크닉스	11,149	90,500	4.9%	5.5%	-12.4%
	A011070	LG이노텍	40,589	171,500	5.5%	3.0%	22.5%	A218410	RFHC	8,800	36,900	8.4%	5.1%	0.1%
	A012510	더존비즈온	30,415	102,500	-1.9%	-6.8%	26.5%	A058470	리노공업	17,834	117,000	0.2%	8.3%	82.0%
	A020150	일진머티리얼즈	24,024	52,100	-1.7%	8.9%	21.9%	A046890	서울반도체	8,046	13,800	0.7%	-2.5%	-15.1%
	A307950	현대오토에버	8,033	38,250	-1.3%	-0.7%	-24.1%	A006490	인스코비	2,022	2,050	-0.5%	0.7%	-33.0%
	A017670	SK텔레콤	168,355	208,500	2.7%	1.2%	-12.4%	A036630	세종텔레콤	1,657	276	0.4%	-4.2%	-27.6%
통신서비스 Telecommunication Services	A030200	KT	61,884	23,700	1.7%	0.2%	-12.2%	A065530	전파기지국	2,770	5,240	0.8%	3.8%	59.8%
	A032640	LG유플러스	53,922	12,350	3.8%	0.4%	-13.0%	A000810	삼성화재	85,038	179,500	0.8%	-3.5%	-26.3%
	A055550	신한지주	141,787	29,700	1.4%	-3.6%	-31.5%	A086790	하나금융지주	82,717	27,550	2.6%	-1.1%	-25.3%
금융 Financials	A105560	KB금융	144,701	34,800	3.1%	-3.3%	-27.0%	A316140	우리금융지주	64,571	8,940	0.6%	-4.0%	-22.9%
	A032830	삼성생명	90,200	45,100	0.1%	-4.3%	-39.5%	A015350	부산가스	4,010	36,450	0.7%	-0.6%	2.1%
	A015760	한국전력	124,862	19,450	0.8%	-4.2%	-30.0%	A004690	삼천리	2,668	65,800	0.6%	-1.5%	-22.1%
유틸리티 Utilities	A036460	한국가스공사	24,601	26,650	0.6%	-1.8%	-29.6%	A017390	서울가스	3,445	68,900	0.0%	-2.0%	-2.4%
	A071320	지역난방공사	3,821	33,000	-0.6%	-4.4%	-30.2%	A267290	경동도시가스	1,002	17,000	0.0%	-3.4%	-20.0%

※ 작성자(SK증권 리서치센터)는 본 조사분석자료에 게재된 내용들이 외부의 부당한 압력이나 간섭없이 신의성실하게 작성되었음을 확인합니다. 자료 제공일 시점에서의 의견 및 추정치로 최종 실적과 오차가 발생할 수 있으며, 투자를 유도할 목적이 아니라 투자판단에 참고가 되는 정보제공을 목적으로 하고 있습니다. 투자시 투자자 자신의 판단과 책임하에 최종결정을 하시기를 바랍니다. 본 자료는 당사의 저작물로서 모든 저작권은 당사에게 있으며, 어떠한 경우에도 당사의 동의 없이 복제, 대여, 전송, 재배포 될 수 없습니다.



2020년 06월 시장 캘린더

월	화	수	목	금	비고
1 <ul style="list-style-type: none"> 독일, 증시 휴장 미, 4월 건설지출 미, 5월 제조업 PMI 확정치 미, MSCI 지수 재조정(리밸런싱) 일, 1분기 자본지출 일, 5월 제조업 PMI 	2 <ul style="list-style-type: none"> 1분기 국민소득 19년 국민계정 5월 소비자물가 동향 미, 5월 ISM-뉴욕 비즈니스 여건 지수 독, 5월 제조업 PMI 확정치 	3 <ul style="list-style-type: none"> 4월 온라인쇼핑동향 19년 기업경영분석 중, 5월 차이신 종합, 서비스업 PMI 미, 4월 공장주문 미, 5월 ADP 취업자 변동 미, 5월 ISM 비제조업지수 미, 5월 서비스업/합성 PMI 유로존, 4월 PPI 및 실업률 독, 5월 실업률 	4 <ul style="list-style-type: none"> 4월 국제수지 미, 1분기 비농업부분 노동생산성 미, 4월 무역수지 미, 주간 신규 실업수당 청구건수 유로존, ECB 기준금리결정 유로존, 4월 소매판매 	5 <ul style="list-style-type: none"> 미, 국제무역위원회 예비판정 미, 4월 소비자신용지수 미, 5월 고용동향 보고서 미, 주간 원유 채굴장비 수 독, 4월 공장수주 영, 5월 할리팩스 주택가격지수 일, 4월 경기동향지수 일, 4월 가계지출 	
8 <ul style="list-style-type: none"> 독, 4월 산업생산 일, 1분기 GDP(수정치) 일, 5월 은행대출 일, 4월 경상수지 	9 <ul style="list-style-type: none"> 미, 4월 도매재고지수 미, 4월 구인 및 이직 보고서 미, 5월 NFIB 소기업 낙관지수 유로존, 1분기 GDP 3차 추정치 일, 5월 본원통화 독, 4월 무역수지 	10 <ul style="list-style-type: none"> 4월 통화 및 유동성동향 5월 고용동향 미, FOMC 회의 발표 중, 5월 외환보유액 중, 5월 생산자물가지수 중, 5월 소비자물가지수 미, 5월 소비자물가지수 영, 4월 무역수지, 산업생산 일, 5월 생산자물가지수(PPI) 	11 <ul style="list-style-type: none"> 선물/옵션 동시 만기일 미, 5월 생산자물가지수 미, 주간 신규 실업수당 청구건수 유로존, EU 재무장관회의 일, 2분기 단건 대형제조업체 업황판단지수 	12 <ul style="list-style-type: none"> 5월 수출입물가지수 미, 5월 수출입물가지수 미, 6월 미시건대 소비심리 평가지수 중, 5월 자동차 판매 미, 주간 원유 채굴장비 수 	
15 <ul style="list-style-type: none"> 미, 6월 뉴욕주 제조업지수 중, 5월 주택가격지수 중, 5월 고정자산투자 중, 5월 소매판매 중, 5월 산업생산 일, BOJ 금융정책회의 1일차 유로존, 4월 산업생산 유로존, 4월 무역수지 	16 <ul style="list-style-type: none"> 1분기 기업경영분석 미, 4월 기업채고 미, 5월 소매판매 미, 5월 산업생산 미, 6월 NAHB 주택시장지수 독, 6월 ZEW 경기기대지수 독, 5월 소비자물가지수(CPI) 영, 5월 실업률 	17 <ul style="list-style-type: none"> OPEC 월간 보고서 미, 5월 주택착공, 건축허가 미, 주간 MBA 모기지 신청건수 미, 주간 원유채고 일, 5월 무역수지(예비치) 	18 <ul style="list-style-type: none"> 미, 5월 경기선행지수 미, 6월 필라델피아 연준 제조업지수 미, 주간 신규 실업수당 청구건수 영, BOE 기준금리결정 영, 5월 소매판매 	19 <ul style="list-style-type: none"> 19년 지역별 국제수지 미, 주간 원유 채굴장비 수 	
22 <ul style="list-style-type: none"> 5월 관광통계 미, 5월 기준주택판매 미, 5월 시카고 연방 국가활동지수 미, 6월 대출우대금리 발표 예정 	23 <ul style="list-style-type: none"> 5월 생산자물가지수 미, 5월 신규주택매매 미, 6월 제조업 PMI 예비치 미, 6월 서비스업 PMI 예비치 미, 6월 합성 PMI 예비치 미, 6월 리치몬드 연방 제조업지수 	24 <ul style="list-style-type: none"> 4월 인구동향 미, 4월 주택가격 지수 미, 주간 MBA 모기지 신청건수 미, 주간 원유채고 유로존, ECB 비통화정책회의 독, 6월 IFO 기업환경지수 	25 <ul style="list-style-type: none"> 미, 1분기 GDP 확정치 미, 5월 상품수지 미, 5월 내구재주문 미, 6월 캔자스 연준 제조업지수 미, 주간 신규 실업수당 청구건수 독, 7월 GfK 소비자신뢰지수 	26 <ul style="list-style-type: none"> 중국 증시 휴장 5월 무역지수 및 교역조건 6월 소비자동향조사 미, 5월 개인소득, 개인소비지출 미, 6월 미시건대 소비심리 평가지수 미, 주간 원유 채굴장비 수 	
29 <ul style="list-style-type: none"> 미, 5월 잠정주택판매지수 미, 6월 달러스 연준 제조업 활동 유로존, 6월 소비자신뢰지수 확정치 	30 <ul style="list-style-type: none"> 19년 지역별, 통화별 국제투자대조표 5월 생산자물가지수 미, 5월 신규주택매매 미, 6월 제조업 PMI 예비치 미, 6월 서비스업 PMI 예비치 미, 6월 합성 PMI 예비치 미, 6월 리치몬드 연방 제조업지수 				

※ 작성자(SK증권 리서치센터)는 본 조분석자료에 게재된 내용들이 외부의 부당한 압력이나 간섭없이 신의성실하게 작성되었음을 확인합니다. 자료 제공일 시점에서의 의견 및 추정치로 최종 실적과 오차가 발생할 수 있으며, 투자를 유도할 목적이 아니라 투자판단에 참고가 되는 정보제공을 목적으로 하고 있습니다. 투자시 투자자 자신의 판단과 책임하에 최종결정을 하시기 바랍니다. 본 자료는 당사의 저작물로서 모든 저작권은 당사에게 있으며, 어떠한 경우에도 당사의 동의 없이 복제, 대여, 전송, 재배포 될 수 없습니다.



섹터별 시가총액 상위 종목 수익률(해외)

Dow Jones Industrial Average Memebers							Materials						
(단위 : 각국 거래소 통화 기준)							(단위 : 각국 거래소 통화 기준)						
Company	국가	Close	1D	1W	1M	YTD	Company	국가	Close	1D	1W	1M	YTD
Apple	USA	353.6	0.0%	1.1%	11.1%	20.4%	BHP Billiton	AUS	36.1	0.0%	3.0%	2.5%	-7.4%
American Express	USA	93.4	0.0%	-7.4%	-4.7%	-25.0%	BASF	DEU	48.9	0.0%	-3.8%	-2.7%	-27.4%
Boeing	USA	170.0	0.0%	-9.1%	13.5%	-47.8%	Rio Tinto	AUS	99.0	0.0%	2.8%	5.7%	-1.4%
Caterpillar	USA	122.4	0.0%	-4.0%	1.4%	-17.1%	SABIC	SAU	87.7	0.0%	2.2%	5.7%	-5.8%
Cisco Systems	USA	46.3	0.0%	2.2%	1.6%	-3.4%	Glencore	GBR	166.7	0.0%	-3.0%	6.0%	-29.2%
Chevron	USA	86.5	0.0%	-4.6%	-4.9%	-28.3%	Vale S.A.	BRA	55.6	0.0%	0.8%	11.0%	4.4%
Walt Disney	USA	109.1	0.0%	-4.6%	-6.6%	-24.6%	Air Liquide S.A.	FRA	126.1	0.0%	-1.6%	4.7%	-0.1%
Dow Inc	USA	39.8	0.0%	-4.4%	2.8%	-	Nutrien	CAN	45.1	0.0%	-7.2%	-5.0%	-34.6%
Walgreens Boots Alliance	USA	41.2	0.0%	-6.7%	-1.6%	-30.2%	Shin-Etsu Chemical	JAP	12,480.0	0.0%	0.6%	-2.0%	3.5%
Goldman Sachs Group	USA	189.2	0.0%	-6.2%	-6.0%	-17.7%	LyondellBasell	USA	63.4	0.0%	-4.8%	-1.6%	-32.9%
Home Depot	USA	241.0	0.0%	-2.3%	-1.7%	10.4%	Air Products & Chemicals	USA	236.0	0.0%	0.2%	-1.9%	0.4%
IBM	USA	117.2	0.0%	-4.3%	-5.9%	-12.6%	Southern Copper	USA	37.7	0.0%	-0.2%	2.5%	-11.2%
Intel	USA	57.5	0.0%	-3.6%	-6.8%	-3.9%	Linde PLC	USA	206.8	0.0%	-0.6%	3.4%	-2.9%
Johnson & Johnson	USA	137.8	0.0%	-4.2%	-6.2%	-5.5%	Alcoa	USA	10.9	0.0%	-4.8%	15.3%	-49.2%
JPMorgan Chase & Co	USA	92.6	0.0%	-5.3%	-7.3%	-33.6%	Industrials						
Coca-Cola	USA	43.6	0.0%	-5.3%	-7.5%	-21.3%	(단위 : 각국 거래소 통화 기준)						
McDonald's	USA	179.7	0.0%	-3.7%	-4.8%	-9.0%	Company	국가	Close	1D	1W	1M	YTD
3M	USA	152.5	0.0%	-3.6%	-2.7%	-13.5%	Honeywell Int'l	USA	138.2	0.0%	-4.9%	-6.3%	-21.9%
Merck & Co	USA	75.2	0.0%	-3.5%	-4.9%	-17.3%	Siemens	DEU	101.4	0.0%	-1.2%	3.2%	-13.0%
Microsoft	USA	196.3	0.0%	0.6%	8.2%	24.5%	Union Pacific	USA	162.6	0.0%	-3.1%	-4.6%	-10.0%
NIKE	USA	93.7	0.0%	-2.2%	-4.9%	-7.5%	Lockheed Martin	USA	356.8	0.0%	-4.1%	-10.5%	-8.4%
Pfizer	USA	32.0	0.0%	-4.1%	-16.1%	-18.2%	UPS	USA	107.3	0.0%	-0.4%	7.6%	-8.3%
Procter & Gamble	USA	115.2	0.0%	-3.1%	-0.7%	-7.7%	Airbus	FRA	61.9	0.0%	-10.1%	2.9%	-52.6%
Travelers	USA	111.0	0.0%	-4.8%	3.2%	-18.9%	Fedex	USA	130.1	0.0%	-5.5%	-0.8%	-14.0%
UnitedHealth Group	USA	286.9	0.0%	-1.5%	-5.6%	-2.4%	General Dynamics	USA	146.1	0.0%	-7.3%	-1.6%	-17.2%
United Technologies	USA	59.1	0.0%	-8.9%	-12.1%	-33.1%	Raytheon	USA	117.0	0.0%	0.0%	0.0%	-46.8%
Visa	USA	189.3	0.0%	-1.5%	-2.6%	0.7%	Northrop Grumman	USA	301.9	0.0%	-3.5%	-11.9%	-12.2%
Verizon	USA	53.2	0.0%	-5.3%	-4.6%	-13.4%	Vinci	FRA	81.3	0.0%	-4.0%	-3.1%	-17.9%
Walmart	USA	118.3	0.0%	-1.3%	-4.3%	-0.4%	Illinois Tool Works	USA	167.8	0.0%	-1.8%	-2.9%	-6.6%
Exxon Mobil	USA	43.6	0.0%	-5.1%	-3.2%	-37.5%	Deutsche Post	DEU	31.3	0.0%	0.9%	8.9%	-8.0%
Energy							Consumer Discretionary						
(단위 : 각국 거래소 통화 기준)							(단위 : 각국 거래소 통화 기준)						
Company	국가	Close	1D	1W	1M	YTD	Company	국가	Close	1D	1W	1M	YTD
Royal Dutch Shell	GBR	1,319.8	0.0%	-4.1%	0.2%	-40.9%	Amazon	USA	2,692.9	0.0%	0.7%	12.2%	45.7%
Petro China	HKG	2.6	0.0%	-5.6%	0.2%	-32.6%	Toyota Motor	JAP	6,868.0	0.0%	0.2%	-1.5%	-11.0%
Total	FRA	35.1	0.0%	-1.5%	2.4%	-28.6%	Comcast	USA	38.7	0.0%	-1.2%	-2.3%	-14.1%
BP	GBR	304.6	0.0%	-5.2%	-3.0%	-35.4%	LVMH	FRA	387.7	0.0%	2.0%	0.2%	-6.4%
China Petroleum	HKG	3.3	0.0%	-4.4%	-8.9%	-30.1%	Netflix	USA	443.4	0.0%	-2.3%	7.2%	37.0%
Schlumberger	USA	17.4	0.0%	-11.5%	-7.2%	-56.6%	Naspers	ZAF	310,347.0	0.0%	1.8%	6.3%	35.5%
Petrobras	BRA	20.8	0.0%	-2.9%	5.4%	-30.9%	Booking Holdings	USA	1,541.3	0.0%	-5.3%	-6.5%	-25.0%
Reliance Industries	IND	1,741.7	0.0%	-1.0%	18.3%	16.5%	Inditex	ESP	23.8	0.0%	-4.8%	-6.3%	-24.5%
Equinor	NOR	139.2	0.0%	-1.8%	-5.9%	-20.7%	Volkswagen	DEU	141.6	0.0%	0.4%	-3.8%	-18.3%
Shenhua Energy	HKG	12.1	0.0%	-6.4%	-14.7%	-25.9%	Daimler	DEU	34.9	0.0%	-4.2%	0.7%	-29.2%
Conocophillips	USA	40.4	0.0%	-7.7%	-6.2%	-38.0%	Charter Comm.	USA	502.3	0.0%	-6.4%	-6.1%	3.5%
CNOOC	HKG	8.7	0.0%	-2.6%	-1.1%	-32.9%	Starbucks	USA	71.6	0.0%	-5.1%	-8.9%	-18.6%
ENI S.P.A.	ITA	8.4	0.0%	-5.4%	-1.1%	-39.4%	Adidas	DEU	231.8	0.0%	-2.0%	-2.0%	-20.0%
EOG Resources Inc	USA	48.8	0.0%	-6.8%	-5.6%	-41.8%	Lowe's	USA	129.4	0.0%	-3.3%	1.0%	8.1%
Rosneft Oil Co.	RUS	367.1	0.0%	-2.4%	-2.8%	-18.4%	Tesla	USA	959.7	0.0%	-4.1%	19.1%	129.4%
Gazprom	RUS	193.0	0.0%	-1.4%	-2.0%	-24.7%	TJX	USA	49.5	0.0%	-5.9%	-8.4%	-18.9%
Lukoil	RUS	5,321.5	0.0%	-2.5%	-1.3%	-13.7%	Marriott International	USA	80.9	0.0%	-9.7%	-11.7%	-46.5%
Suncor Energy	CHN	22.5	0.0%	-4.3%	-6.4%	-47.2%	Gree Electric Appliances	CHN	57.2	0.0%	-2.8%	0.7%	-12.7%
Enterprise Products Partners	USA	17.6	0.0%	-7.7%	-9.0%	-37.4%	Carnival	USA	15.8	0.0%	-11.5%	-0.9%	-69.0%
Enbridge	CHN	40.5	0.0%	-4.4%	-9.1%	-21.6%	Sands China	HKG	31.0	0.0%	-3.0%	1.5%	-25.6%
Occidental Petroleum	USA	17.7	0.0%	-10.2%	29.7%	-57.1%	Nissan Motor	JAP	408.6	0.0%	-2.7%	-9.1%	-35.8%

※ 작성자(SK증권 리서치센터)는 본 조사분석자료에 게재된 내용이 외부의 부당한 압력이나 간섭없이 신의성실하게 작성되었음을 확인합니다. 자료 제공일 시점에서의 의견 및 추정치로 최종 실적과 오차가 발생할 수 있으며, 투자를 유도할 목적이 아니라 투자판단에 참고가 되는 정보제공을 목적으로 하고 있습니다. 투자시 투자자 자신의 판단과 책임하에 최종결정을 하시기 바랍니다. 본 자료는 당사의 저작물로서 모든 저작권은 당사에게 있으며, 어떠한 경우에도 당사의 동의 없이 복제, 대여, 전송, 재배포 될 수 없습니다.





2020-06-29 (월)

Consumer Staples

Company	국가	Close	1D	1W	1M	YTD
Nestle	CHE	105.0	0.0%	-2.3%	2.1%	0.2%
AB Inbev	BEL	43.3	0.0%	-5.4%	-0.1%	-40.4%
Unilever	NLD	49.1	0.0%	-2.8%	6.1%	-4.2%
Pepsico	USA	128.9	0.0%	-1.8%	-2.5%	-5.7%
Philip Morris	USA	68.9	0.0%	-4.6%	-6.3%	-19.1%
Kweichow Moutai	CHN	1,460.0	0.0%	1.4%	8.6%	23.4%
BAT	GBR	3,109.5	0.0%	-1.9%	-5.0%	-3.8%
L'oreal	FRA	285.1	0.0%	2.1%	9.6%	8.0%
Altria Group	USA	38.2	0.0%	-6.1%	-1.6%	-23.5%
AmbEv	BRA	14.0	0.0%	0.8%	8.8%	-25.3%
Diageo	GBR	2,700.0	0.0%	-6.9%	-8.6%	-15.6%
Costco Wholesale	USA	296.6	0.0%	-1.1%	-4.2%	0.9%
Kraft Heinz	USA	30.9	0.0%	-7.7%	1.7%	-3.8%
CVS Health	USA	63.5	0.0%	-1.6%	-4.7%	-14.6%
Mondelez International	USA	50.1	0.0%	-4.7%	-2.6%	-9.1%

Telecommunication Services

Company	국가	Close	1D	1W	1M	YTD
AT&T	USA	29.1	0.0%	-4.1%	-6.4%	-25.6%
China Mobile	HKG	53.4	0.0%	-1.6%	-1.3%	-18.5%
NTT Docomo	JAP	2,914.0	0.0%	0.2%	-2.1%	-4.1%
Nippon Telegraph	JAP	2,521.0	0.0%	1.3%	2.3%	-8.6%
Softbank	JAP	5,533.0	0.0%	0.9%	14.6%	16.3%
Deutsche Telekom	DEU	14.5	0.0%	-5.6%	2.0%	-0.2%
Vodafone	GBR	125.2	0.0%	-2.0%	-6.6%	-14.7%
KDDI	JAP	3,225.0	0.0%	2.7%	2.3%	-0.9%
America Movil SAB	MEX	14.8	0.0%	-3.0%	-2.2%	-2.3%
T-Mobile	USA	105.2	0.0%	-1.4%	6.2%	34.4%
Telefonica	ESP	4.2	0.0%	-4.7%	-2.9%	-32.4%
Orange	FRA	10.4	0.0%	-1.7%	-3.6%	-20.8%
Singapore Telecom	SGP	2.5	0.0%	-1.2%	-0.8%	-26.1%
Emirates Telecom	ARE	16.8	0.0%	-0.4%	7.3%	2.6%
Saudi Telecom	SAU	98.9	0.0%	-0.1%	-1.1%	-1.9%
Bell Canada Enterprises	CAN	55.8	0.0%	-3.7%	-2.1%	-7.2%

Health Care

Company	국가	Close	1D	1W	1M	YTD
Novartis	CHE	83.2	0.0%	-4.2%	-0.3%	-9.5%
Roche Holding	CHE	333.5	0.0%	-2.9%	-2.3%	6.2%
AbbVie	USA	96.1	0.0%	-0.6%	6.8%	8.6%
Amgen	USA	232.8	0.0%	-2.5%	3.9%	-3.4%
Novo Nordisk	DNK	440.0	0.0%	-2.1%	0.2%	13.8%
Abbott Laboratories	USA	88.7	0.0%	-2.2%	-3.7%	2.1%
Medtronic	USA	88.8	0.0%	-5.5%	-9.5%	-21.8%
Bristol Myers Squibb	USA	57.5	0.0%	2.0%	-3.8%	-10.4%
Sanofi	FRA	91.1	0.0%	-3.2%	2.9%	1.7%
Gilead Sciences	USA	74.6	0.0%	-3.7%	-1.0%	14.8%
Bayer	DEU	66.7	0.0%	-2.4%	7.4%	-8.4%
GlaxoSmithKline	GBR	1,647.0	0.0%	-0.6%	-2.2%	-7.4%
Astrazeneca	GBR	8,456.0	0.0%	-0.4%	-2.8%	11.2%
Thermo Fisher	USA	351.0	0.0%	-0.5%	2.4%	8.0%
Eli Lilly & Co.	USA	162.8	0.0%	1.8%	8.1%	23.9%
Celgene	USA	108.2	0.0%	0.0%	0.0%	0.0%

Utilities

Company	국가	Close	1D	1W	1M	YTD
Nextera Energy	USA	236.2	0.0%	-2.5%	-6.0%	-2.5%
Enel S.P.A	ITA	7.6	0.0%	0.5%	12.5%	8.0%
Yangtze Power	CHN	19.1	0.0%	5.1%	9.4%	3.9%
Duke Energy	USA	78.9	0.0%	-3.9%	-8.0%	-13.5%
Iberdrola	ESP	10.0	0.0%	-1.5%	4.4%	9.4%
Southern Co/the	USA	50.9	0.0%	-5.0%	-10.5%	-20.1%
Dominion Energy	USA	79.7	0.0%	-2.5%	-4.8%	-3.8%
EDF	FRA	8.0	0.0%	-3.7%	-0.2%	-19.6%
Engie	FRA	10.9	0.0%	-3.2%	0.4%	-24.3%
Exelon	USA	34.7	0.0%	-7.5%	-9.3%	-23.9%
National Grid	GBR	966.4	0.0%	-0.7%	4.2%	2.3%
AEP	USA	78.0	0.0%	-2.1%	-8.3%	-17.5%
HK & China Gas	HKG	12.0	0.0%	-1.8%	-1.9%	-17.2%
Sempra Energy	USA	112.6	0.0%	-4.0%	-11.6%	-25.7%

Information Technology

Company	국가	Close	1D	1W	1M	YTD
Alphabet	USA	1,362.5	0.0%	-4.4%	-3.9%	1.7%
Tencent	HKG	485.0	0.0%	5.3%	18.8%	29.1%
Alibaba	USA	215.7	0.0%	-2.2%	8.1%	1.7%
Facebook	USA	216.1	0.0%	-9.5%	-4.2%	5.3%
Taiwan Semicon	TWN	317.5	0.0%	1.0%	8.0%	-4.1%
Oracle	USA	54.2	0.0%	-0.4%	1.0%	2.3%
Nvidia	USA	366.2	0.0%	-1.1%	7.9%	55.6%
SAP	DEU	121.7	0.0%	-0.4%	9.1%	1.1%
Adobe Systems	USA	426.9	0.0%	-0.3%	12.4%	29.4%
Texas Instruments	USA	123.4	0.0%	-1.2%	6.5%	-3.8%
Broadcom	USA	307.4	0.0%	1.5%	8.6%	-2.7%
Paypal	USA	170.9	0.0%	4.0%	14.8%	58.0%
ASML	NLD	324.0	0.0%	-1.0%	9.9%	22.9%
Baidu	USA	121.8	0.0%	-1.0%	14.6%	-3.6%
Qualcomm	USA	88.0	0.0%	-0.9%	12.7%	-0.2%
Micron Technology	USA	48.5	0.0%	-4.6%	4.3%	-9.8%
Tokyo Electron	JAP	26,385.0	0.0%	6.1%	19.5%	10.3%
Nintendo	JAP	48,500.0	0.0%	-4.0%	10.6%	10.3%
Applied Materials	USA	58.4	0.0%	-4.2%	6.8%	-4.4%

Financials

Company	국가	Close	1D	1W	1M	YTD
Berkshire Hathaway	USA	263,400.0	0.0%	-3.0%	-4.9%	-22.4%
Ind&Comm BOC	CHN	5.2	0.0%	0.4%	1.0%	-11.2%
Bank of America	USA	23.2	0.0%	-8.3%	-6.9%	-34.3%
Construction BOC	HKG	6.2	0.0%	-1.4%	-0.2%	-8.3%
Wells Fargo	USA	25.3	0.0%	-8.2%	-6.9%	-52.9%
PingAn Insurance	HKG	78.4	0.0%	-1.0%	2.4%	-14.9%
Agricultural Bank	HKG	3.2	0.0%	1.9%	1.3%	-7.0%
HSBC Holdings	GBR	380.3	0.0%	-2.8%	-1.1%	-35.8%
Citi Group	USA	49.6	0.0%	-6.3%	0.9%	-37.9%
Bank of China	HKG	2.9	0.0%	0.0%	2.1%	-12.6%

Real Estate

Company	국가	Close	1D	1W	1M	YTD
American Tower	USA	246.5	0.0%	-7.2%	-4.5%	7.2%
China Vanke	HKG	24.5	0.0%	-3.9%	-2.0%	-26.3%
Simon Property	USA	61.9	0.0%	-7.8%	3.6%	-58.4%
SHKP Ltd	HKG	99.8	0.0%	-3.3%	8.8%	-16.4%
Country Garden	HKG	9.8	0.0%	-2.4%	2.0%	-21.6%
Crown Castle Int'l	USA	161.3	0.0%	-5.4%	-4.4%	13.5%
China Evergrande	HKG	20.0	0.0%	-2.7%	22.9%	-7.4%
Overseas land&Invest	HKG	24.5	0.0%	-3.4%	1.7%	-19.4%

※ 작성자(SK증권 리서치센터)는 본 조사분석자료에 게재된 내용이 외부의 부당한 압력이나 간섭없이 신의성실하게 작성되었음을 확인합니다. 자료 제공일 시점에서의 의견 및 추정치로 최종 실적과 오차가 발생할 수 있으며, 투자를 유도할 목적이 아니라 투자판단에 참고가 되는 정보제공을 목적으로 하고 있습니다. 투자시 투자자 자신의 판단과 책임하에 최종결정을 하시기 바랍니다. 본 자료는 당사의 저작물로서 모든 저작권은 당사에게 있으며, 어떠한 경우에도 당사의 동의 없이 복제, 대여, 전송, 재배포 될 수 없습니다.