

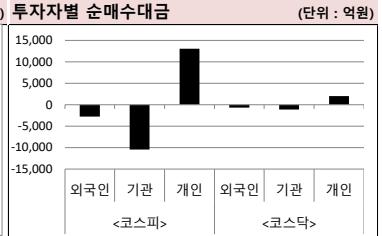
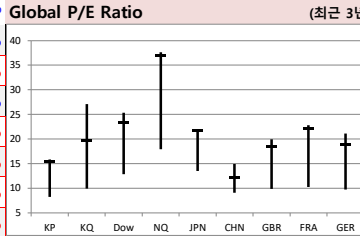
# MORNING CALL

SK securities



2020-06-26 (금)

Global Indices										KOSPI		KOSDAQ	
	Close	시가총액	1D	1W	1M	3M	YTD	3Y					
KOSPI	2,112.4	1,367,009.8	-2.3%	-1.0%	4.1%	23.9%	-3.9%	-11.6%	2,160		760		
KOSDAQ	750.4	276,410.7	-1.2%	1.8%	2.9%	48.4%	12.0%	12.3%	2,140		750		
Dow Jones	25,745.6	7,936.7	1.2%	-1.3%	3.0%	21.4%	-9.8%	20.3%	2,120		740		
Nasdaq	10,017.0	15,528.2	1.1%	0.7%	7.2%	35.7%	11.6%	60.3%	2,100				
S&P 500	3,083.8	26,365.5	1.1%	-1.0%	3.1%	24.6%	-4.6%	26.4%	2,080				
UK	6,147.1	1,674.0	0.4%	-1.2%	1.3%	8.1%	-18.5%	-17.5%					
Germany	12,177.9	1,114.0	0.7%	-0.8%	5.9%	23.3%	-8.1%	-4.6%					
France	4,918.6	1,548.0	1.0%	-0.8%	6.8%	11.0%	-17.7%	-7.1%					
Japan	22,259.8	344,480.3	-1.2%	-0.4%	4.6%	13.9%	-5.9%	10.5%					
China	2,979.6	35,082.3	0.0%	1.4%	4.7%	7.1%	-2.3%	-6.5%					
Brazil	95,983.1	3,061.7	1.7%	-0.1%	12.3%	28.1%	-17.0%	54.3%					
Vietnam	854.6	2,982,851.0	-0.6%	-0.1%	-1.7%	23.8%	-11.1%	10.6%					
India	34,842.1	67,933.5	-0.1%	1.9%	13.8%	22.1%	-15.6%	11.9%					
Russia	2,760.8	37,739.9	-1.1%	1.3%	0.2%	12.6%	-9.4%	48.4%					



**Global Market**

**미국 증시 - 볼커를 완화와 경제지표 호조로 다우 1.2% 상승**

- 은행 자금 운영을 제한한 '볼커'가 완화 소식에 은행주가 지수 상승을 주도
- 5월 내구재 주문은 전월 대비 15.8% 늘어, 6년만에 가장 큰 증가세

**유럽 증시 - ECB 비유로존 유동성 공급조치에 상승 마감**

- ECB는 유로존 외부 중앙은행에 예방적인 유로화 레포 거래를 제공하기로 결정
- 대형주 중에선 금융주와 자동차주가 강세

**일본 증시 - 코로나19 재유행이 미칠 영향을 경계하며 1% 넘게 하락**

- 미국과 유럽의 코로나 신규 확진자 증가가 경기침체로 이어질 것이라 우려감이 투심을 위축시킴
- 일본 올림푸스가 84년만에 카메라 사업을 매각을 발표함에 따라 실적 우려로 당일 11.15% 하락

**중국 증시 - 단오절 연휴로 휴장**

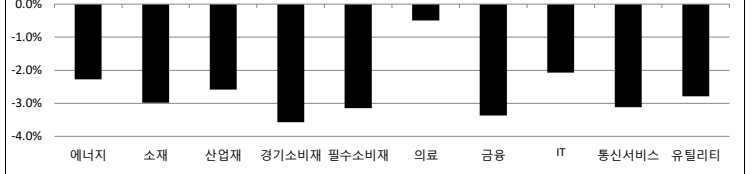
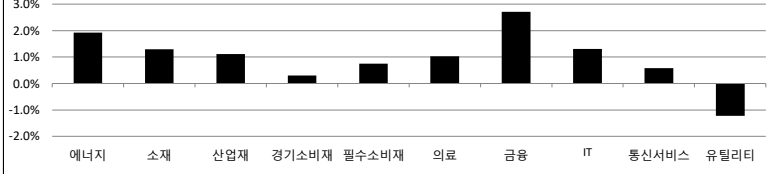
**중화권 이슈 - 우주판 실크로드' 베이더우 시스템, 68조원 산업체인 '폭발' 성장 기대**

- 중 그림자금융 재유행, 3년 만에 첫 증가세, 자산 거품 증가에 대한 우려감 가중
- TSMC, 전체 주문 비중의 14%를 차지하는 화웨이 주문 포기로 수익위안 손실 직면

**Today's Event**

- 대만, 중국 증시 휴장
- 미국 5월 개인소득, 개인소비지출
- 미국 주간 원유 채굴장비 수
- 유로존 6월 유로코인 경제활동지수
- 일본 6월 도쿄지역 소비자물가지수
- 이스타항공, 임시 주총 소집 예정
- 피피아이 보호예수 해제
- 신도기연 공모청약
- 금호전기 추가상장(유상증자)
- 위더스제약 공모청약

S&P 500 Sector								Korea Sector							
	1D	1W	1M	3M	YTD	2Y	3Y		1D	1W	1M	3M	YTD	2Y	3Y
에너지	1.9%	-4.7%	-3.3%	30.6%	-37.0%	-47.9%	-39.3%	에너지	-2.3%	2.2%	1.8%	26.5%	-19.9%	-37.4%	-24.5%
소재	1.3%	-1.4%	1.9%	26.3%	-9.8%	-4.0%	2.6%	소재	-3.0%	-0.3%	10.2%	34.7%	4.1%	-22.3%	-12.5%
산업재	1.1%	-3.5%	1.6%	16.5%	-17.1%	-5.8%	-2.3%	산업재	-2.6%	-5.2%	6.0%	35.2%	-11.6%	-17.8%	-29.9%
경기소비재	0.3%	0.0%	5.1%	33.2%	5.9%	19.6%	46.0%	경기소비재	-3.6%	-2.1%	-0.2%	18.1%	-21.9%	-23.4%	-33.6%
필수소비재	0.7%	-1.9%	1.2%	14.1%	-7.6%	12.8%	4.0%	필수소비재	-3.2%	-2.7%	-6.6%	9.8%	-9.1%	-29.9%	-26.5%
의료	1.0%	-0.7%	-0.4%	21.3%	-3.1%	18.5%	23.8%	의료	-0.5%	5.8%	33.7%	65.2%	63.5%	5.8%	78.0%
금융	2.7%	-1.6%	2.9%	15.6%	-23.2%	-11.4%	-1.5%	금융	-3.4%	-4.7%	-0.7%	11.8%	-28.9%	-39.3%	-42.1%
IT	1.3%	0.8%	7.7%	33.7%	13.1%	49.0%	89.3%	IT	-2.1%	-0.9%	4.4%	8.3%	-4.5%	11.3%	11.1%
통신서비스	0.6%	-1.1%	1.0%	27.0%	0.3%	25.0%	16.2%	통신서비스	-3.1%	6.5%	7.5%	53.9%	39.8%	101.5%	76.8%
유틸리티	-1.2%	-4.9%	-1.5%	9.1%	-13.7%	8.3%	4.1%	유틸리티	-2.8%	-4.4%	-10.2%	5.4%	-30.5%	-46.4%	-53.6%



Fixed Income				Commodity				Currency						
	Close	1D	1M	YTD		Close	1D	1M	YTD		Close	1D	1M	YTD
국고채 3년	0.815	-0.5	-2.7	-54.0	국제유가(WTI)	38.72	1.9%	12.7%	-36.6%	달러인덱스(pt)	97.43	0.3%	-1.5%	1.0%
국고채 10년	1.337	-2.5	0.0	-33.5	VIX Index	32.22	-4.8%	15.0%	133.8%	원/달러(원)	1,204.70	0.4%	-2.4%	4.2%
미국채 2년	0.186	-0.2	1.4	-138.3	천연가스	1.48	-7.2%	-17.3%	-32.3%	엔/달러(엔)	107.19	0.1%	-0.3%	-1.4%
미국채 10년	0.686	0.7	-1.1	-123.2	CRB상품지수	135.37	0.1%	2.8%	-27.1%	달러/유로(달러)	1.12	-0.3%	2.1%	0.1%
일본 국채 10년	0.015	0.0	0.7	2.6	금(Comex)	1,762.10	-0.2%	3.3%	15.7%	원/홍콩달러(원)	155.43	0.4%	-2.4%	4.9%
중국 국채 10년	2.966	0.0	22.0	-23.7	BDI(Baltic Dry)	1,705.00	0.0%	237.0%	56.4%	원/위안(원)	170.02	0.1%	-1.6%	2.5%
독일 국채 10년	-0.468	-2.8	-3.9	-28.2	구리	266.30	0.5%	9.2%	-4.8%	달러/파운드(달러)	1.24	0.0%	0.7%	-6.3%

※ 작성자(SK증권 리서치센터)는 본 조사분석자료에 게재된 내용들이 외부의 부당함 압력이나 간섭없이 신의성실하게 작성되었음을 확인합니다. 자료 제공일 시점에서의 의견 및 추정치로 최종 실적과 오차가 발생할 수 있으며, 투자를 유도할 목적이 아니라 투자판단에 참고가 되는 정보제공을 목적으로 하고 있습니다. 투자시 투자자 자신의 판단과 책임하에 최종결정을 하시기 바랍니다. 본 자료는 당사의 저작물로서 모든 저작권은 당사에게 있으며, 어떠한 경우에도 당사의 동의 없이 복제, 대외, 전송, 재배포 될 수 없습니다.



# MORNING CALL



2020-06-26, (금)

일일 상승률 상위 종목			일일 하락률 상위 종목		
종목명	시가총액	수익률	종목명	시가총액	수익률
나노엔텍	3,087	29.6%	휴마시스	3,696	-29.9%
에이프로젠 H&G	1,930	25.4%	아이큐어	3,036	-26.3%
비트컴퓨터	2,311	21.9%	신일제약	1,417	-16.1%
조선선재	1,635	15.6%	빅텍	1,933	-13.4%
아이진	1,367	14.4%	바이오톡스텍	1,517	-10.7%
엘앤에프	7,960	13.6%	금양	1,742	-9.6%
SKC 솔믹스	2,309	12.8%	부산산업	1,404	-8.9%
에이프로젠 KIC	5,291	12.5%	진매트릭스	2,832	-8.7%
뉴지랩	3,886	11.3%	쌍용차	5,050	-8.6%
안트로젠	7,066	11.3%	푸른기술	1,006	-8.4%
SK케미칼	13,385	11.2%	효성첨단소재	5,533	-8.2%
이노메트리	2,017	10.9%	현대로템	13,218	-8.0%
고려산업	1,035	10.5%	우리들휴브레인	1,239	-7.5%
케이알피엔이	1,635	10.0%	동국제강	5,134	-7.2%
에프에스티	7,264	9.8%	화이브라더스코리아	1,065	-7.2%
바이오스마트	1,065	9.5%	휴메딕스	2,498	-7.1%
씨티씨바이오	2,124	9.5%	유니슨	1,573	-6.8%
일진머티리얼즈	24,439	8.9%	큐렉소	2,268	-6.3%
지니텍스	1,022	8.4%	신성이엔지	2,374	-6.3%
알서포트	4,267	8.4%	두산밥캣	25,664	-6.2%

25만

뭔가 좋아하는 사람들이 벌써 이렇게나

**시럽웰스 회원 25만 돌파!**

시럽웰스 외 250,000명이 좋아합니다.

스마트하게 돈 버는 지갑, 시럽웰스

membership Wealth

주요 투자자별 순매수/순매도 상위 종목 (단위 : 억원)

<외국인 순매수 상위>			<외국인 순매도 상위>			<기관 순매수 상위>			<기관 순매도 상위>			<개인 순매수 상위>			<개인 순매도 상위>		
종목명	매수대금	종목명	매도대금	종목명	매수대금	종목명	매도대금	종목명	매수대금	종목명	매도대금	종목명	매수대금	종목명	매도대금		
삼성전자	850.3	NAVER	-882.3	엘앤에프	133.2	삼성전자	-2,000.6	NAVER	1,328.2	SK케미칼	-171.6						
SK하이닉스	523.0	SK	-686.0	SK	124.7	SK하이닉스	-865.3	삼성전자	1,050.1	엘앤에프	-142.3						
엔지켐생명과학	32.8	현대차	-253.0	SK케미칼	112.9	LG화학	-699.1	LG화학	870.3	일진머티리얼즈	-113.3						
부광약품	93.7	카카오	-236.4	동진세미켐	74.4	NAVER	-478.4	SK	551.6	셀트리온헬스케어	-99.7						
에이비엘바이오	92.8	씨젠	-190.0	농심	57.9	셀트리온	-426.7	현대차	525.3	에이비엘바이오	-91.7						
일진머티리얼즈	81.6	케이엠더블유	-165.2	SK이노베이션	49.9	삼성SDI	-339.8	카카오	524.8	부광약품	-88.3						
SK케미칼	59.7	LG화학	-145.6	일진머티리얼즈	32.1	카카오	-282.1	셀트리온	396.8	안트로젠	-59.9						
삼성물산	57.7	엔씨소프트	-118.1	코리야씨키트	31.6	현대차	-282.0	삼성SDI	395.5	애플론	-51.0						
안트로젠	56.7	SK이노베이션	-115.4	위메이드	30.7	아모레퍼시픽	-227.7	SK하이닉스	355.7	농심	-47.4						
알테오젠	54.3	신한지주	-109.2	스튜디오드래곤	26.9	엔씨소프트	-222.5	엔씨소프트	332.4	알서포트	-37.6						
LG	52.5	KB금융	-92.0	경인양행	22.9	LG생활건강	-217.8	신한지주	251.4	와이지엔터테인먼트	-35.7						
셀트리온제약	50.7	삼성화재	-83.6	라이브플렉스	21.6	현대모비스	-185.9	LG생활건강	236.7	셀트리온제약	-35.5						
롯데케미칼	41.7	한국전력	-80.5	와이지엔터테인먼트	19.3	POSCO	-180.0	현대모비스	230.5	씨티씨바이오	-34.4						
포스코케미칼	35.3	SK바이오파인	-73.1	와이엠티	16.4	신한지주	-148.2	씨젠	227.3	포스코케미칼	-32.0						
애플론	33.8	삼성바이오로직스	-70.2	이녹스첨단소재	16.1	KB금융	-126.5	KB금융	215.6	SKC	-31.0						
엔지켐생명과학	32.8	삼성SDI	-65.2	씨티씨바이오	15.0	NH투자증권	-125.2	아모레퍼시픽	213.9	동진세미켐	-25.6						
에프에스티	32.2	SK텔레콤	-65.0	아이진	14.8	기아차	-123.6	한국전력	200.2	스튜디오드래곤	-24.3						
슈피겐코리아	29.8	하나금융지주	-63.7	애플론	14.8	한국전력	-119.8	기아차	181.1	에프에스티	-22.7						
오리온	29.3	키움증권	-58.8	LS ELECTRIC	12.8	현대건설	-117.8	케이엠더블유	175.2	와이엠티	-21.7						

후강통(Shanghai-Hongkong Link) 시가총액 상위기업 수익률 (단위 : CNY, %)      선강통(Shenzhen-Hongkong Link) 시가총액 상위기업 수익률 (단위 : CNY, %)

코드	종목명	시가총액(M)	Close	수익률	코드	종목명	시가총액(M)	Close	수익률
601318 C1 Equity	PING AN INSURANCE GROUP CO	1,321,114.8	72.26	0.42%	000651 C2 Equity	GREE ELECTRIC APPLIANCES I-A	344,220.1	57.22	1.76%
600519 C1 Equity	KWEICHOW MOUTAI CO LTD-A	1,834,061.3	1,460.01	0.17%	002475 C2 Equity	LUXSHARE PRECISION INDUST	342,489.0	49.04	-0.02%
600276 C1 Equity	JIANGSU HENGRUI MEDICINE C-A	493,262.4	92.95	-1.64%	002415 C2 Equity	HANGZHOU HIKVISION DIGITA	282,873.5	30.27	0.87%
600009 C1 Equity	SHANGHAI INTERNATIONAL AIR-	136,544.3	70.86	0.14%	000063 C2 Equity	ZTE CORP-A	169,461.7	39.71	-0.30%
600050 C1 Equity	CHINA UNITED NETWORK-A	151,094.2	4.87	-0.60%	000858 C2 Equity	WULIANGYE YIBIN CO LTD-A	654,477.9	168.61	0.38%
601888 C1 Equity	CHINA INTERNATIONAL TRAVEL-	248,550.1	127.30	0.63%	000333 C2 Equity	MIDEA GROUP CO LTD-A	418,003.4	59.70	1.19%
603993 C1 Equity	CHINA MOLYBDENUM CO LTD-A	74,595.6	3.70	-1.07%	000002 C2 Equity	CHINA VANKE CO LTD -A	299,345.9	26.40	3.33%
600585 C1 Equity	ANHUI CONCH CEMENT CO LTD-	277,508.1	54.10	1.31%	300015 C2 Equity	AIER EYE HOSPITAL GROUP CO	177,396.2	44.05	-4.41%
600030 C1 Equity	CITIC SECURITIES CO-A	290,808.8	24.25	0.87%	002714 C2 Equity	MUYUAN FOODSTUFF CO LTD-	281,837.1	75.20	-1.04%
603160 C1 Equity	SHENZHEN GOODIX TECHNOLOG	103,196.0	226.28	6.12%	002027 C2 Equity	FOCUS MEDIA INFORMATION I	81,462.2	5.55	-0.18%

※ 작성자(SK증권 리서치센터)는 본 조사분석자료에 게재된 내용들이 외부의 부당할 압력이나 간섭없이 신의성실하게 작성되었음을 확인합니다. 자료 제공일 시점에서의 의견 및 추정치로 최종 실적과 오차가 발생할 수 있으며, 투자를 유도할 목적이 아니라 투자판단에 참고가 되는 정보제공을 목적으로 하고 있습니다. 투자시 투자자 자신의 판단과 책임하에 최종결정을 하시기 바랍니다. 본 자료는 당시의 저작물로서 모든 저작권은 당사에게 있으며, 어떠한 경우에도 당사의 동의 없이 복제, 대역, 전송, 재배포 될 수 없습니다.



# MORNING CALL



2020-06-26, (금)

## 코스피 & 코스닥 섹터별 시가총액 상위 종목 수익률(국내)

(단위 : 억원 / 원)

섹터	코드	종목명	시가총액	Close	1D	1W	YTD	코드	종목명	시가총액	Close	1D	1W	YTD
에너지 Energy	A096770	SK이노베이션	123,904	134,000	-1.8%	6.4%	-10.7%	A009830	한화솔루션	30,294	18,950	-2.6%	3.3%	0.5%
	A010950	S-Oil	73,404	65,200	-2.4%	-3.7%	-31.6%	A002380	KCC	12,086	136,000	-3.6%	-6.2%	-33.7%
	A078930	GS	33,496	36,050	-3.9%	-3.9%	-30.1%	A011780	금호석유	22,607	74,200	-4.3%	-0.5%	-4.3%
	A018670	SK가스	6,692	72,500	-1.4%	-2.2%	-14.3%	A047050	포스코인터내셔널	17,334	14,050	-2.1%	-5.7%	-24.7%
	A002960	한국셀석유	3,075	236,500	-1.7%	-3.5%	-26.8%	A010060	OCI	8,991	37,700	-1.3%	-1.4%	-39.8%
	A017940	E1	2,415	35,200	-2.1%	-3.4%	-27.1%	A011790	SKC	23,759	63,300	0.8%	9.3%	24.1%
소재 Materials	A051910	LG화학	352,256	499,000	-3.3%	1.6%	57.2%	A036490	SK머티리얼즈	20,199	191,500	-0.5%	1.3%	3.2%
	A005490	POSCO	156,936	180,000	-2.7%	-3.5%	-23.9%	A036830	솔브레인홀딩스	16,389	94,200	-3.1%	7.2%	11.7%
	A010130	고려아연	64,724	343,000	-2.3%	-3.4%	-19.3%	A178920	PI첨단소재	8,487	28,900	-1.5%	6.3%	-17.4%
	A011170	롯데케미칼	58,440	170,500	-2.3%	-0.3%	-23.9%	A005290	동진세미켐	14,627	28,450	7.6%	30.5%	69.9%
	A004020	현대제철	27,490	20,600	-4.0%	-5.1%	-34.5%	A278280	천보	9,260	92,600	-3.2%	-3.8%	50.3%
	A003410	쌍용양회	26,705	5,300	-0.4%	1.3%	-6.5%	A078130	국일제지	7,366	5,830	-1.7%	-0.3%	-2.5%
산업재 Industrials	A028260	삼성물산	216,789	116,000	-1.7%	-4.5%	6.9%	A010140	삼성중공업	36,981	5,870	-3.8%	-10.1%	-19.3%
	A034730	SK	201,230	286,000	-0.2%	-7.3%	9.2%	A000720	현대건설	37,193	33,400	-3.5%	2.6%	-21.0%
	A003550	LG	123,723	71,700	-3.6%	-5.8%	-2.9%	A004990	롯데지주	34,673	33,050	-3.6%	-4.2%	-15.2%
	A009540	한국조선해양	61,997	87,600	-3.0%	-6.1%	-30.8%	A047810	한국항공우주	23,297	23,900	-3.6%	-9.5%	-29.8%
	A086280	현대글로비스	39,563	105,500	-5.0%	-1.9%	-26.2%	A012750	에스원	32,185	84,700	-4.5%	-3.5%	-9.6%
	A267250	현대중공업지주	38,786	245,500	-3.4%	-4.1%	-27.4%	A000120	CJ대한통운	36,272	159,000	-0.3%	-2.5%	2.6%
자유소비재 Consumer Discretionary	A005380	현대차	212,386	99,400	-3.5%	-0.6%	-17.5%	A028300	에이치엘비	52,290	100,000	-2.4%	-3.8%	-1.8%
	A012330	현대모비스	184,406	194,000	-5.4%	3.2%	-24.2%	A035760	CJ ENM	23,683	108,000	-3.1%	-3.6%	-32.3%
	A000270	기아차	131,946	32,550	-3.6%	-2.5%	-26.5%	A034230	파라다이스	11,504	12,650	-3.1%	-4.5%	-36.0%
	A066570	LG전자	105,880	64,700	-3.4%	-4.6%	-10.3%	A028150	GS홈쇼핑	7,291	111,100	-2.5%	-3.6%	-25.2%
	A035250	강원랜드	46,532	21,750	-2.5%	-4.4%	-26.5%	A025980	아난티	8,460	9,970	-4.6%	18.7%	-4.1%
	A021240	코웨이	52,398	71,000	-3.8%	-7.2%	-23.7%	A033290	코웰패션	5,106	5,770	-2.2%	-6.0%	2.3%
필수소비재 Consumer Staples	A051900	LG생활건강	199,444	1,277,000	-5.1%	0.2%	1.3%	A282330	BGF리테일	23,333	135,000	-1.5%	-3.2%	-20.4%
	A033780	KT&G	107,363	78,200	-1.6%	-4.3%	-16.6%	A139480	이마트	29,967	107,500	-3.2%	-4.9%	-15.7%
	A090430	아모레퍼시픽	87,688	150,000	-3.2%	-6.8%	-25.0%	A007070	GS리테일	28,529	37,050	-2.9%	-4.6%	-5.6%
	A002790	아모레G	39,250	47,600	-4.5%	-5.9%	-42.4%	A007310	오뚜기	20,153	59,000	-2.3%	-2.1%	0.9%
	A271560	오리온	53,176	134,500	-1.8%	0.4%	27.5%	A000080	하이진트로	30,929	44,100	-2.0%	3.4%	52.1%
	A097950	CJ제일제당	51,109	339,500	-1.9%	0.4%	34.5%	A026960	동서	15,703	15,750	-1.6%	-3.4%	-9.5%
의료 Health Care	A207940	삼성바이오로직스	539,245	815,000	-0.5%	0.6%	88.2%	A091990	셀트리온헬스케어	173,663	114,700	1.6%	8.8%	116.4%
	A068270	셀트리온	426,408	316,000	-0.9%	9.9%	74.6%	A084990	헬릭스미스	17,505	65,400	0.6%	0.9%	-11.9%
	A128940	한미약품	29,963	253,000	-1.6%	-4.7%	-14.7%	A145020	휴젤	22,895	530,000	-4.9%	22.1%	33.3%
	A008930	한미사이언스	22,675	34,350	-1.9%	-12.3%	-10.4%	A086900	메디톡스	8,649	144,700	1.7%	20.6%	-51.9%
	A000100	유한양행	34,832	52,100	-1.9%	-3.5%	10.2%	A140410	메지온	15,688	180,200	-1.4%	0.7%	-5.8%
	A069620	대웅제약	15,758	136,000	-0.7%	-7.2%	-1.1%	A067630	에이치엘비생명과학	9,438	20,050	-2.4%	-5.2%	-27.8%
IT Information Technology	A005930	삼성전자	3,098,317	51,900	-1.9%	-0.8%	-7.0%	A032500	케이엠더블유	24,211	60,800	-3.3%	0.3%	19.0%
	A000660	SK하이닉스	613,706	84,300	-2.0%	-2.2%	-10.4%	A240810	원익IPS	16,958	34,550	-1.7%	3.3%	-3.6%
	A018260	삼성에스디에스	134,637	174,000	-2.8%	-1.7%	-10.5%	A056190	에스에프에이	11,832	32,950	-2.8%	-2.8%	-28.8%
	A006400	삼성SDI	254,429	370,000	-2.8%	-1.9%	56.8%	A098460	고영	13,745	100,100	-2.4%	-0.2%	-5.1%
	A034220	LG디스플레이	41,149	11,500	-4.2%	-1.7%	-29.2%	A039030	이오테크닉스	10,632	86,300	-2.6%	1.1%	-16.5%
	A011070	LG이노텍	38,459	162,500	-3.3%	-2.7%	16.1%	A218410	RFHIC	8,120	34,050	-3.1%	-3.8%	-7.6%
	A012510	더존비즈온	31,008	104,500	-3.7%	-6.7%	29.0%	A058470	리노공업	17,803	116,800	-0.8%	8.6%	81.7%
	A020150	일진머티리얼즈	24,439	53,000	8.9%	10.8%	24.0%	A046890	서울반도체	7,988	13,700	-2.1%	0.0%	-15.7%
	A307950	현대오트 모바일	8,138	38,750	-1.2%	0.0%	-23.1%	A006490	인스코비	2,032	2,060	-1.4%	1.7%	-32.7%
	A017670	SK텔레콤	163,914	203,000	-1.2%	-1.2%	-14.7%	A036630	세종텔레콤	1,651	275	-2.1%	-5.5%	-27.8%
통신서비스 Telecommunication Services	A030200	KT	60,839	23,300	-2.1%	-0.9%	-13.7%	A065530	전파기지국	2,749	5,200	-0.4%	2.0%	58.5%
	A032640	LG유플러스	51,957	11,900	-2.9%	-2.5%	-16.2%	A000810	삼성화재	84,327	178,000	-4.6%	-5.1%	-26.9%
	A055550	신한지주	139,877	29,300	-3.0%	-4.7%	-32.4%	A086790	하나금융지주	80,615	26,850	-2.9%	-4.3%	-27.2%
금융 Financials	A105560	KB금융	140,335	33,750	-3.3%	-4.3%	-29.2%	A316140	우리금융지주	64,210	8,890	-3.9%	-3.6%	-23.4%
	A032830	삼성생명	90,100	45,050	-2.9%	-3.7%	-39.5%	A015350	부산가스	3,982	36,200	-0.6%	-0.4%	1.4%
	A015760	한국전력	123,899	19,300	-2.8%	-4.7%	-30.6%	A004690	삼천리	2,652	65,400	-2.0%	-1.4%	-22.6%
유틸리티 Utilities	A036460	한국가스공사	24,463	26,500	-2.9%	-2.8%	-30.0%	A017390	서울가스	3,445	68,900	-0.1%	-3.6%	-2.4%
	A071320	지역난방공사	3,844	33,200	-1.3%	-4.1%	-29.8%	A267290	경동도시가스	1,002	17,000	-0.9%	-1.7%	-20.0%

※ 작성자(SK증권 리서치센터)는 본 조사분석자료에 게재된 내용들이 외부의 부당한 압력이나 간섭없이 신의성실하게 작성되었음을 확인합니다. 자료 제공일 시점에서의 의견 및 추정치로 최종 실적과 오차가 발생할 수 있으며, 투자를 유도할 목적이 아니라 투자판단에 참고가 되는 정보제공을 목적으로 하고 있습니다. 투자시 투자자 자신의 판단과 책임하에 최종결정을 하시기 바랍니다. 본 자료는 당사의 저작물로서 모든 저작권은 당사에게 있으며, 어떠한 경우에도 당사의 동의 없이 복제, 대여, 전송, 재배포 될 수 없습니다.





2020년 06월 시장 캘린더

월	화	수	목	금	비고
<b>1</b> <ul style="list-style-type: none"> <li>독일, 증시 휴장</li> <li>미, 4월 건설지출</li> <li>미, 5월 제조업 PMI 확정치</li> <li>미, MSCI 지수 재조정(리밸런싱)</li> <li>일, 1분기 자본지출</li> <li>일, 5월 제조업 PMI</li> </ul>	<b>2</b> <ul style="list-style-type: none"> <li>1분기 국민소득</li> <li>19년 국민계정</li> <li>5월 소비자물가 동향</li> <li>미, 5월 ISM-뉴욕 비즈니스 여건 지수</li> <li>독, 5월 제조업 PMI 확정치</li> </ul>	<b>3</b> <ul style="list-style-type: none"> <li>4월 온라인쇼핑동향</li> <li>19년 기업경영분석</li> <li>중, 5월 차이신 종합, 서비스업 PMI</li> <li>미, 4월 공장주문</li> <li>미, 5월 ADP 취업자 변동</li> <li>미, 5월 ISM 비제조업지수</li> <li>미, 5월 서비스업/합성 PMI</li> <li>유로존, 4월 PPI 및 실업률</li> <li>독, 5월 실업률</li> </ul>	<b>4</b> <ul style="list-style-type: none"> <li>4월 국제수지</li> <li>미, 1분기 비농업부분 노동생산성</li> <li>미, 4월 무역수지</li> <li>미, 주간 신규 실업수당 청구건수</li> <li>유로존, ECB 기준금리결정</li> <li>유로존, 4월 소매판매</li> </ul>	<b>5</b> <ul style="list-style-type: none"> <li>미, 국제무역위원회 예비판정</li> <li>미, 4월 소비자신용지수</li> <li>미, 5월 고용동향 보고서</li> <li>미, 주간 원유 채굴장비 수</li> <li>독, 4월 공장수주</li> <li>영, 5월 할리팩스 주택가격지수</li> <li>일, 4월 경기동향지수</li> <li>일, 4월 가계지출</li> </ul>	
<b>8</b> <ul style="list-style-type: none"> <li>독, 4월 산업생산</li> <li>일, 1분기 GDP(수정치)</li> <li>일, 5월 은행대출</li> <li>일, 4월 경상수지</li> </ul>	<b>9</b> <ul style="list-style-type: none"> <li>미, 4월 도매재고지수</li> <li>미, 4월 구인 및 이직 보고서</li> <li>미, 5월 NFB 소기업 낙관지수</li> <li>유로존, 1분기 GDP 3차 추정치</li> <li>일, 5월 분원통화</li> <li>독, 4월 무역수지</li> </ul>	<b>10</b> <ul style="list-style-type: none"> <li>4월 통화 및 유동성동향</li> <li>5월 고용동향</li> <li>미, FOMC 회의 발표</li> <li>중, 5월 외환보유액</li> <li>중, 5월 생산자물가지수</li> <li>중, 5월 소비자물가지수</li> <li>미, 5월 소비자물가지수</li> <li>영, 4월 무역수지, 산업생산</li> <li>일, 5월 생산자물가지수(PPI)</li> </ul>	<b>11</b> <ul style="list-style-type: none"> <li>선물/옵션 동시 만기일</li> <li>미, 5월 생산자물가지수</li> <li>미, 주간 신규 실업수당 청구건수</li> <li>유로존, EU 재무장관회의</li> <li>일, 2분기 단간 대형제조업체 업황판단지수</li> </ul>	<b>12</b> <ul style="list-style-type: none"> <li>5월 수출입물가지수</li> <li>미, 5월 수출입물가지수</li> <li>미, 6월 미시건대 소비심리 평가지수</li> <li>중, 5월 자동차 판매</li> <li>미, 주간 원유 채굴장비 수</li> </ul>	
<b>15</b> <ul style="list-style-type: none"> <li>미, 6월 뉴욕주 제조업지수</li> <li>중, 5월 주택가격지수</li> <li>중, 5월 고정자산투자</li> <li>중, 5월 소매판매</li> <li>중, 5월 산업생산</li> <li>일, BOJ 금융정책회의 1일차</li> <li>유로존, 4월 산업생산</li> <li>유로존, 4월 무역수지</li> </ul>	<b>16</b> <ul style="list-style-type: none"> <li>1분기 기업경영분석</li> <li>미, 4월 기업채고</li> <li>미, 5월 소매판매</li> <li>미, 5월 산업생산</li> <li>미, 6월 NAHB 주택시장지수</li> <li>독, 6월 ZEW 경기기대지수</li> <li>독, 5월 소비자물가지수(CPI)</li> <li>영, 5월 실업률</li> </ul>	<b>17</b> <ul style="list-style-type: none"> <li>OPEC 월간 보고서</li> <li>미, 5월 주택착공, 건축허가</li> <li>미, 주간 MBA 모기지 신청건수</li> <li>미, 주간 원유채고</li> <li>일, 5월 무역수지(예비치)</li> </ul>	<b>18</b> <ul style="list-style-type: none"> <li>미, 5월 경기선행지수</li> <li>미, 6월 필라델피아 연준 제조업지수</li> <li>미, 주간 신규 실업수당 청구건수</li> <li>영, BOE 기준금리결정</li> <li>영, 5월 소매판매</li> </ul>	<b>19</b> <ul style="list-style-type: none"> <li>19년 지역별 국제수지</li> <li>미, 주간 원유 채굴장비 수</li> </ul>	
<b>22</b> <ul style="list-style-type: none"> <li>5월 관광통계</li> <li>미, 5월 기준주택판매</li> <li>미, 5월 시카고 연방 국가활동지수</li> <li>미, 6월 대출우대금리 발표 예정</li> </ul>	<b>23</b> <ul style="list-style-type: none"> <li>5월 생산자물가지수</li> <li>미, 5월 신규주택판매</li> <li>미, 6월 제조업 PMI 예비치</li> <li>미, 6월 서비스업 PMI 예비치</li> <li>미, 6월 합성 PMI 예비치</li> <li>미, 6월 리치몬드 연방 제조업지수</li> </ul>	<b>24</b> <ul style="list-style-type: none"> <li>4월 인구동향</li> <li>미, 4월 주택가격 지수</li> <li>미, 주간 MBA 모기지 신청건수</li> <li>미, 주간 원유채고</li> <li>유로존, ECB 비통화정책회의</li> <li>독, 6월 IFO 기업환경지수</li> </ul>	<b>25</b> <ul style="list-style-type: none"> <li>미, 1분기 GDP 확정치</li> <li>미, 5월 상품수지</li> <li>미, 5월 내구재주문</li> <li>미, 6월 캔자스 연준 제조업지수</li> <li>미, 주간 신규 실업수당 청구건수</li> <li>독, 7월 GfK 소비자신뢰지수</li> </ul>	<b>26</b> <ul style="list-style-type: none"> <li>중국 증시 휴장</li> <li>5월 무역지수 및 교역조건</li> <li>6월 소비자동향조사</li> <li>미, 5월 개인소득, 개인소비지출</li> <li>미, 6월 미시건대 소비심리 평가지수</li> <li>미, 주간 원유 채굴장비 수</li> </ul>	
<b>29</b> <ul style="list-style-type: none"> <li>미, 5월 잠정주택판매지수</li> <li>미, 6월 달러스 연준 제조업 활동</li> <li>유로존, 6월 소비자신뢰지수 확정치</li> </ul>	<b>30</b> <ul style="list-style-type: none"> <li>19년 지역별, 통화별 국제투자대조표</li> <li>5월 생산자물가지수</li> <li>미, 5월 신규주택판매</li> <li>미, 6월 제조업 PMI 예비치</li> <li>미, 6월 서비스업 PMI 예비치</li> <li>미, 6월 합성 PMI 예비치</li> <li>미, 6월 리치몬드 연방 제조업지수</li> </ul>				

※ 작성자(SK증권 리서치센터)는 본 조사분석자료에 게재된 내용들이 외부의 부당한 압력이나 간섭없이 신의성실하게 작성되었음을 확인합니다. 자료 제공일 시점에서의 의견 및 추정치로 최종 실적과 오차가 발생할 수 있으며, 투자를 유도할 목적이 아니라 투자판단에 참고가 되는 정보제공을 목적으로 하고 있습니다. 투자자 투자자 자신의 판단과 책임하에 최종결정을 하시기 바랍니다. 본 자료는 당사의 저작물로서 모든 저작권은 당사에게 있으며, 어떠한 경우에도 당사의 동의 없이 복제, 대여, 전송, 재배포 될 수 없습니다.

# MORNING CALL



2020-06-26 (금)

## 섹터별 시가총액 상위 종목 수익률(해외)

### Dow Jones Industrial Average Members

Company	국가	Close	(단위 : 각국 거래소 통화 기준)				
			1D	1W	1M	YTD	
Apple	USA	364.8	1.3%	3.7%	15.2%	24.2%	
American Express	USA	97.9	2.5%	-4.2%	3.7%	-21.4%	
Boeing	USA	174.9	-1.0%	-9.1%	20.8%	-46.3%	
Caterpillar	USA	124.7	2.2%	-2.3%	6.2%	-15.6%	
Cisco Systems	USA	45.2	1.1%	-1.3%	0.8%	-5.7%	
Chevron	USA	89.2	1.8%	-3.0%	-4.4%	-26.0%	
Walt Disney	USA	111.4	-0.6%	-5.9%	-7.9%	-23.0%	
Dow Inc	USA	40.0	4.0%	-3.8%	3.1%	-	
Walgreens Boots Alliance	USA	42.0	2.1%	0.1%	-0.3%	-28.7%	
Goldman Sachs Group	USA	207.1	4.6%	1.6%	5.6%	-9.9%	
Home Depot	USA	245.4	-0.3%	-1.5%	1.2%	12.4%	
IBM	USA	119.0	2.2%	-4.1%	-2.2%	-11.2%	
Intel	USA	58.5	-1.0%	-2.6%	-6.1%	-2.2%	
Johnson & Johnson	USA	139.7	-0.1%	-2.6%	-3.4%	-4.3%	
JPMorgan Chase & Co	USA	98.0	3.5%	-1.0%	2.2%	-29.7%	
Coca-Cola	USA	44.9	0.6%	-4.4%	-2.5%	-18.8%	
McDonald's	USA	182.8	-0.8%	-3.6%	-1.1%	-7.5%	
3M	USA	154.7	1.6%	-2.9%	1.7%	-12.3%	
Merck & Co	USA	76.6	0.9%	0.5%	-0.9%	-15.8%	
Microsoft	USA	200.3	1.3%	2.0%	10.3%	27.0%	
NIKE	USA	101.4	1.3%	3.0%	4.9%	0.1%	
Pfizer	USA	32.3	0.4%	-2.8%	-13.8%	-17.5%	
Procter & Gamble	USA	117.9	1.3%	-1.2%	5.2%	-5.6%	
Travelers	USA	114.6	1.6%	-1.2%	10.9%	-16.3%	
UnitedHealth Group	USA	296.2	2.4%	1.6%	0.5%	0.8%	
United Technologies	USA	61.1	-1.1%	-8.7%	-5.3%	-30.9%	
Visa	USA	194.0	1.3%	0.0%	0.4%	3.2%	
Verizon	USA	54.3	0.6%	-4.6%	0.0%	-11.6%	
Walmart	USA	119.7	-0.5%	1.5%	-3.4%	0.7%	
Exxon Mobil	USA	45.2	1.5%	-3.7%	-1.6%	-35.3%	

### Materials

Company	국가	Close	(단위 : 각국 거래소 통화 기준)				
			1D	1W	1M	YTD	
BHP Billiton	AUS	35.1	-2.4%	-1.8%	-1.3%	-9.9%	
BASF	DEU	50.0	0.3%	-7.2%	4.9%	-25.7%	
Rio Tinto	AUS	97.1	-1.6%	-0.6%	3.5%	-3.3%	
SABIC	SAU	87.7	-0.1%	2.2%	5.7%	-5.8%	
Glencore	GBR	167.6	0.5%	-2.2%	9.5%	-28.8%	
Vale S.A.	BRA	56.0	1.1%	-0.3%	13.8%	5.1%	
Air Liquide S.A.	FRA	126.9	0.5%	0.2%	8.6%	0.5%	
Nutrien	CAN	45.9	0.5%	-6.8%	-0.7%	-33.4%	
Shin-Etsu Chemical	JAP	12,280.0	-0.1%	-0.8%	-2.0%	1.8%	
LyondellBasell	USA	64.0	5.5%	-4.4%	-5.5%	-32.3%	
Air Products & Chemicals	USA	237.3	1.8%	-0.3%	-0.2%	1.0%	
Southern Copper	USA	38.3	2.2%	3.9%	6.5%	-9.8%	
Linde PLC	USA	209.1	1.5%	0.5%	8.4%	-1.8%	
Alcoa	USA	11.8	6.2%	1.5%	35.0%	-45.0%	

### Industrials

Company	국가	Close	(단위 : 각국 거래소 통화 기준)				
			1D	1W	1M	YTD	
Honeywell Int'l	USA	142.5	3.0%	-3.9%	-1.7%	-19.5%	
Siemens	DEU	103.3	2.0%	1.0%	5.3%	-11.4%	
Union Pacific	USA	167.0	0.9%	-2.2%	-1.7%	-7.6%	
Lockheed Martin	USA	362.8	0.8%	-4.1%	-2.5%	-6.8%	
UPS	USA	110.5	0.9%	2.7%	13.9%	-5.6%	
Airbus	FRA	63.9	1.5%	-5.8%	1.8%	-51.0%	
Fedex	USA	136.1	0.8%	-1.6%	9.1%	-10.0%	
General Dynamics	USA	147.0	0.3%	-7.6%	1.6%	-16.7%	
Raytheon	USA	117.0	0.0%	0.0%	0.0%	-46.8%	
Northrop Grumman	USA	301.8	-0.1%	-5.1%	-6.9%	-12.3%	
Vinci	FRA	82.0	1.1%	-4.2%	-0.4%	-17.2%	
Illinois Tool Works	USA	171.0	1.1%	0.3%	-1.2%	-4.8%	
Deutsche Post	DEU	31.9	1.4%	2.7%	12.5%	-6.4%	
Canadian National Railway	CAN	118.6	1.8%	-1.9%	0.7%	1.0%	

### Energy

Company	국가	Close	(단위 : 각국 거래소 통화 기준)				
			1D	1W	1M	YTD	
Royal Dutch Shell	GBR	1,329.6	0.4%	-2.4%	1.8%	-40.5%	
Petro China	HKG	2.7	0.0%	-4.7%	0.0%	-32.0%	
Total	FRA	35.2	0.8%	-1.3%	5.5%	-28.4%	
BP	GBR	308.6	0.4%	-2.0%	-0.4%	-34.6%	
China Petroleum	HKG	3.3	0.0%	-2.3%	-5.4%	-29.0%	
Schlumberger	USA	18.4	3.1%	-8.7%	0.1%	-54.2%	
Petrobras	BRA	21.5	2.2%	-0.6%	9.2%	-28.9%	
Reliance Industries	IND	1,717.9	-0.6%	3.7%	20.6%	14.9%	
Equinor	NOR	141.2	0.8%	0.9%	-5.2%	-19.5%	
Shenhua Energy	HKG	12.2	0.0%	-5.3%	-10.6%	-25.1%	
Conocophillips	USA	42.1	2.6%	-5.4%	-3.7%	-35.3%	
CNOOC	HKG	8.8	0.0%	-0.8%	-0.5%	-32.1%	
ENI S.P.A.	ITA	8.5	0.1%	-4.0%	2.5%	-38.7%	
EOG Resources Inc	USA	50.7	3.6%	-4.2%	-1.4%	-39.4%	
Rosneft Oil Co.	RUS	371.5	-0.6%	-0.6%	-0.8%	-17.4%	
Gazprom	RUS	192.3	-1.3%	-0.4%	-2.3%	-25.0%	
Lukoil	RUS	5,394.0	-1.1%	0.9%	-0.9%	-12.6%	
Suncor Energy	CHN	22.8	0.2%	-4.2%	-6.3%	-46.4%	
Enterprise Products Partners	USA	18.1	-0.1%	-5.6%	-6.4%	-35.7%	
Enbridge	CHN	41.4	1.0%	-4.5%	-5.5%	-19.9%	
Occidental Petroleum	USA	18.5	3.0%	-5.7%	28.8%	-55.0%	

### Consumer Discretionary

Company	국가	Close	(단위 : 각국 거래소 통화 기준)				
			1D	1W	1M	YTD	
Amazon	USA	2,754.6	0.7%	3.8%	13.7%	49.1%	
Toyota Motor	JAP	6,795.0	-2.6%	-1.3%	2.2%	-11.9%	
Comcast	USA	38.6	0.0%	-2.2%	-2.4%	-14.2%	
LVMH	FRA	383.9	0.7%	1.7%	5.0%	-7.3%	
Netflix	USA	465.9	1.8%	3.6%	12.3%	44.0%	
Naspers	ZAF	311,485.0	-1.7%	0.1%	3.0%	36.0%	
Booking Holdings	USA	1,615.4	0.3%	-0.8%	-7.5%	-21.3%	
Inditex	ESP	24.0	0.0%	-3.0%	0.7%	-23.7%	
Volkswagen	DEU	144.7	2.8%	0.8%	0.7%	-16.5%	
Daimler	DEU	36.3	3.6%	-1.1%	12.0%	-26.5%	
Charter Comm.	USA	510.0	0.4%	-4.7%	0.0%	5.1%	
Starbucks	USA	73.9	0.3%	-3.2%	-5.0%	-16.0%	
Adidas	DEU	240.0	2.1%	0.0%	5.0%	-17.2%	
Lowe's	USA	131.8	-0.2%	-2.1%	6.6%	10.0%	
Tesla	USA	986.0	2.6%	-1.8%	20.4%	135.7%	
TJX	USA	50.9	-1.3%	-4.8%	-8.0%	-16.7%	
Marriott International	USA	84.0	-1.1%	-9.4%	-11.5%	-44.5%	
Gree Electric Appliances	CHN	57.2	0.0%	-1.4%	0.6%	-12.7%	
Carnival	USA	16.0	0.0%	-15.0%	-1.7%	-68.5%	
Sands China	HKG	31.4	0.0%	-1.3%	4.0%	-24.7%	
Nissan Motor	JAP	404.9	-3.0%	-4.2%	2.8%	-36.3%	

※ 작성자(SK증권 리서치센터)는 본 조사분석자료에 게재된 내용들이 외부의 부당한 압력이나 간섭없이 신의성실하게 작성되었음을 확인합니다. 자료 제공일 시점에서의 의견 및 추정치로 최종 실적과 오차가 발생할 수 있으며, 투자를 유도할 목적이 아니라 투자판단에 참고가 되는 정보제공을 목적으로 하고 있습니다. 투자시 투자자 자신의 판단과 책임하에 최종결정을 하시기 바랍니다. 본 자료는 당사의 저작물로서 모든 저작권은 당사에게 있으며, 어떠한 경우에도 당사의 동의 없이 복제, 대여, 전송, 재배포 될 수 없습니다.



# MORNING CALL



2020-06-26 (금)

## Consumer Staples

(단위 : 각국 거래소 통화 기준)

Company	국가	Close	1D	1W	1M	YTD
Nestle	CHE	105.2	0.4%	-1.5%	2.6%	0.4%
AB Inbev	BEL	44.1	0.4%	-4.3%	9.0%	-39.3%
Unilever	NLD	48.8	-0.1%	-1.0%	9.8%	-4.8%
Pepsico	USA	131.4	1.4%	-1.0%	1.3%	-3.8%
Philip Morris	USA	70.7	0.8%	-5.3%	-2.0%	-16.9%
Kweichow Moutai	CHN	1,460.0	0.0%	3.3%	7.5%	23.4%
BAT	GBR	3,077.5	0.7%	-1.8%	-3.5%	-4.8%
L'oreal	FRA	281.0	0.7%	1.6%	13.1%	6.4%
Altria Group	USA	39.7	0.6%	-4.4%	3.6%	-20.5%
AmBev	BRA	14.2	3.7%	3.7%	13.2%	-24.0%
Diageo	GBR	2,685.0	-0.7%	-4.3%	-6.1%	-16.1%
Costco Wholesale	USA	300.5	0.8%	0.3%	-1.4%	2.2%
Kraft Heinz	USA	31.9	-0.8%	-3.9%	5.5%	-0.8%
CVS Health	USA	64.0	1.3%	-0.7%	-1.0%	-13.8%
Mondelez International	USA	50.8	0.4%	-4.3%	2.5%	-7.7%

## Telecommunication Services

(단위 : 각국 거래소 통화 기준)

Company	국가	Close	1D	1W	1M	YTD
AT&T	USA	29.7	1.0%	-2.1%	-3.6%	-24.0%
China Mobile	HKG	55.0	0.0%	1.7%	0.3%	-16.0%
NTT Docomo	JAP	2,899.5	-0.8%	-0.3%	-3.0%	-4.6%
Nippon Telegraph	JAP	2,491.0	-0.7%	-0.1%	1.9%	-9.6%
Softbank	JAP	5,370.0	-0.5%	-1.4%	11.8%	12.9%
Deutsche Telekom	DEU	14.8	0.8%	-3.3%	7.2%	1.6%
Vodafone	GBR	127.1	1.6%	0.0%	-1.4%	-13.4%
KDDI	JAP	3,170.0	-0.3%	0.3%	3.1%	-2.6%
America Movil SAB	MEX	14.9	-1.2%	0.1%	-0.7%	-1.3%
T-Mobile	USA	110.2	1.6%	3.8%	15.5%	40.8%
Telefonica	ESP	4.3	2.3%	-1.6%	5.8%	-31.0%
Orange	FRA	10.4	0.4%	0.0%	1.9%	-20.8%
Singapore Telecom	SGP	2.5	-2.0%	-3.5%	-6.8%	-26.4%
Emirates Telecom	ARE	16.8	-0.7%	-0.4%	10.1%	2.6%
Saudi Telecom	SAU	98.9	-0.1%	-0.1%	-1.1%	-1.9%
Bell Canada Enterprises	CAN	56.9	0.7%	-1.3%	2.2%	-5.4%

## Health Care

(단위 : 각국 거래소 통화 기준)

Company	국가	Close	1D	1W	1M	YTD
Novartis	CHE	84.6	0.2%	-1.2%	2.8%	-7.9%
Roche Holding	CHE	337.4	1.6%	0.0%	-2.0%	7.5%
AbbVie	USA	97.0	1.9%	0.8%	6.9%	9.5%
Amgen	USA	235.1	1.1%	2.1%	5.7%	-2.5%
Novo Nordisk	DNK	442.7	-0.1%	1.0%	1.7%	14.5%
Abbott Laboratories	USA	89.6	2.7%	-0.7%	0.2%	3.2%
Medtronic	USA	88.9	-0.1%	-5.9%	-8.5%	-21.7%
Bristol Myers Squibb	USA	58.2	0.7%	3.9%	-3.5%	-9.4%
Sanofi	FRA	91.9	0.9%	-0.5%	6.2%	2.5%
Gilead Sciences	USA	75.5	-0.6%	2.0%	3.2%	16.2%
Bayer	DEU	69.0	-6.9%	0.7%	12.5%	-5.3%
GlaxoSmithKline	GBR	1,644.4	0.6%	-0.2%	-0.2%	-7.6%
Astrazeneca	GBR	8,449.0	1.3%	0.6%	-2.6%	11.1%
Thermo Fisher	USA	351.8	1.1%	1.2%	5.8%	8.3%
Eli Lilly & Co.	USA	162.9	3.7%	1.1%	10.1%	23.9%
Celgene	USA	108.2	0.0%	0.0%	0.0%	0.0%

## Utilities

(단위 : 각국 거래소 통화 기준)

Company	국가	Close	1D	1W	1M	YTD
Nextera Energy	USA	239.2	-1.0%	-3.9%	2.1%	-1.2%
Enel S.P.A	ITA	7.7	0.5%	2.5%	17.6%	8.4%
Yangtze Power	CHN	19.1	0.0%	4.9%	11.9%	3.9%
Duke Energy	USA	79.5	-1.3%	-7.4%	-4.1%	-12.9%
Iberdrola	ESP	10.1	1.1%	1.5%	9.3%	10.1%
Southern Co/the	USA	51.3	-2.2%	-8.7%	-6.2%	-19.5%
Dominion Energy	USA	81.1	-1.7%	-4.0%	0.4%	-2.0%
EDF	FRA	7.9	1.5%	-3.7%	0.8%	-20.2%
Engie	FRA	11.0	0.2%	-2.1%	7.0%	-23.9%
Exelon	USA	35.4	-2.9%	-7.3%	-5.8%	-22.3%
National Grid	GBR	973.2	1.3%	2.5%	9.1%	3.1%
AEP	USA	79.3	-1.7%	-3.0%	-0.8%	-16.1%
HK & China Gas	HKG	12.1	0.0%	-1.5%	-3.5%	-16.5%
Sempra Energy	USA	117.3	-2.3%	-5.8%	-6.3%	-22.6%

## Information Technology

(단위 : 각국 거래소 통화 기준)

Company	국가	Close	1D	1W	1M	YTD
Alphabet	USA	1,441.1	0.6%	0.5%	1.4%	7.6%
Tencent	HKG	490.8	0.0%	7.2%	15.4%	30.7%
Alibaba	USA	222.2	-1.8%	-0.6%	10.1%	4.7%
Facebook	USA	235.7	0.7%	-0.1%	1.5%	14.8%
Taiwan Semicon	TWN	317.5	0.0%	1.0%	7.4%	-4.1%
Oracle	USA	54.5	0.2%	1.6%	3.3%	2.9%
Nvidia	USA	379.6	2.8%	3.0%	8.9%	61.3%
SAP	DEU	122.5	1.3%	1.9%	10.7%	1.8%
Adobe Systems	USA	437.0	1.2%	3.9%	16.0%	32.5%
Texas Instruments	USA	125.1	0.9%	-0.7%	8.1%	-2.5%
Broadcom	USA	308.9	0.6%	-3.1%	9.5%	-2.3%
Paypal	USA	172.5	2.7%	2.6%	17.3%	59.5%
ASML	NLD	322.0	0.1%	0.3%	9.6%	22.1%
Baidu	USA	123.7	1.9%	0.2%	14.2%	-2.1%
Qualcomm	USA	89.0	-0.2%	-1.1%	14.0%	0.8%
Micron Technology	USA	49.2	1.9%	-2.6%	7.4%	-8.5%
Tokyo Electron	JAP	25,545.0	0.2%	10.1%	12.6%	6.8%
Nintendo	JAP	48,270.0	-2.3%	-3.7%	8.2%	9.8%
Applied Materials	USA	60.0	0.0%	-0.7%	8.8%	-1.7%

## Financials

(단위 : 각국 거래소 통화 기준)

Company	국가	Close	1D	1W	1M	YTD
Berkshire Hathaway	USA	267,840.0	0.5%	-1.9%	-0.9%	-21.1%
Ind&Comm BOC	CHN	5.2	0.0%	0.6%	2.8%	-11.2%
Bank of America	USA	24.7	3.8%	-1.3%	1.8%	-29.8%
Construction BOC	HKG	6.2	0.0%	0.8%	1.8%	-7.6%
Wells Fargo	USA	27.4	4.8%	-0.7%	4.2%	-49.1%
PingAn Insurance	HKG	79.2	0.0%	-0.3%	3.9%	-14.1%
Agricultural Bank	HKG	3.2	0.0%	2.3%	2.6%	-7.9%
HSBC Holdings	GBR	384.4	0.9%	0.7%	-0.9%	-35.1%
Citi Group	USA	52.7	3.7%	-0.7%	9.4%	-34.1%
Bank of China	HKG	2.9	0.0%	0.3%	1.8%	-12.9%

## Real Estate

(단위 : 각국 거래소 통화 기준)

Company	국가	Close	1D	1W	1M	YTD
American Tower	USA	254.4	0.1%	-1.3%	4.3%	10.7%
China Vanke	HKG	24.7	0.0%	-1.8%	-2.2%	-25.9%
Simon Property	USA	64.9	-0.3%	-8.5%	9.6%	-56.4%
SHKP Ltd	HKG	100.4	0.0%	-0.6%	8.4%	-15.8%
Country Garden	HKG	9.9	0.0%	-1.7%	3.0%	-20.8%
Crown Castle Int'l	USA	164.7	1.6%	-0.3%	3.2%	15.9%
China Evergrande	HKG	19.5	0.0%	-1.1%	15.2%	-9.7%
Overseas land&Invest	HKG	24.9	0.0%	0.4%	1.8%	-18.1%

※ 작성자(SK증권 리서치센터)는 본 조사분석자료에 게재된 내용들이 외부의 부당한 압력이나 간섭없이 신의성실하게 작성되었음을 확인합니다. 자료 제공일 시점에서의 의견 및 추정치로 최종 실적과 오차가 발생할 수 있으며, 투자를 유도할 목적이 아니라 투자판단에 참고가 되는 정보제공을 목적으로 하고 있습니다. 투자자 투자자 자신의 판단과 책임하에 최종결정을 하시기 바랍니다. 본 자료는 당사의 저작물로서 모든 저작권은 당사에게 있으며, 어떠한 경우에도 당사의 동의 없이 복제, 대여, 전송, 재배포 될 수 없습니다.

