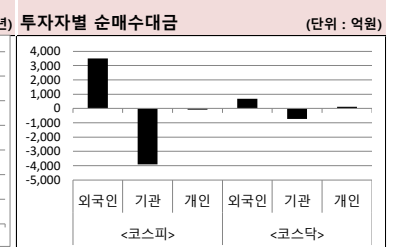
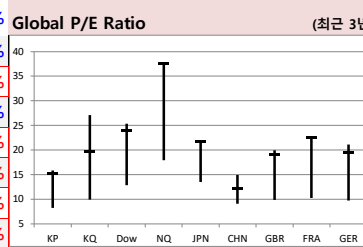
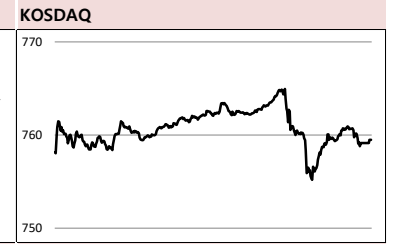




Global Indices		(단위: pt, 10억 원지통화)							
	Close	시가총액	1D	1W	1M	3M	YTD	3Y	
KOSPI	2,161.5	1,398,843.6	1.4%	1.0%	8.4%	34.3%	-1.6%	-9.1%	
KOSDAQ	759.5	279,758.9	0.8%	3.3%	5.5%	58.1%	13.4%	13.5%	
Dow Jones	25,445.9	8,121.2	-2.7%	-2.6%	4.0%	22.9%	-10.8%	18.9%	
Nasdaq	9,909.2	15,856.4	-2.2%	0.0%	6.3%	33.6%	10.4%	58.2%	
S&P 500	3,050.3	27,041.4	-2.6%	-2.0%	3.2%	24.6%	-5.6%	25.1%	
UK	6,123.7	1,667.6	-3.1%	-2.1%	2.2%	12.4%	-18.8%	-17.5%	
Germany	12,093.9	1,105.9	-3.4%	-2.3%	6.2%	24.7%	-8.7%	-5.0%	
France	4,871.4	1,533.3	-2.9%	-2.5%	7.3%	14.8%	-18.5%	-7.5%	
Japan	22,534.3	349,539.8	-0.1%	0.3%	8.6%	24.6%	-4.7%	11.9%	
China	2,979.6	35,082.3	0.3%	1.5%	5.7%	9.4%	-2.3%	-5.6%	
Brazil	94,377.4	3,113.5	-1.7%	-1.2%	10.2%	35.3%	-18.4%	54.5%	
Vietnam	859.7	2,998,267.0	-1.0%	0.6%	0.1%	30.4%	-10.5%	11.8%	
India	34,869.0	67,995.1	-1.6%	4.1%	13.7%	30.7%	-15.6%	12.0%	
Russia	2,792.0	38,071.6	0.0%	1.9%	1.2%	15.6%	-8.3%	49.5%	



Global Market

미국 증시 - 코로나19 재유행 우려로 급락
 • 인구가 밀집한 캘리포니아 등에서 최근 신규 확진자 급증해 누적 확진자 수 240만명 달성
 • 영양제 업체 GNC 파산신청과 크루즈 업체 카니발의 채권이 정교 등급 강등 등이 투심을 저해

유럽 증시 - 신규 확진자 급증으로 하락 마감
 • IMF의 세계 경제 성장률 전망치 하향 등이 투자심리에 부정적으로 작용
 • 대형주 위주인 범유럽 스톡스50 지수 전종목 하락 마감

일본 증시 - 경제 회복 기대와 코로나 2차 확산 우려가 겹쳐 보합세 마감
 • 대형 수출주 중심인 닛케이225지수는 장중 방향성을 잡지 못하다 소폭 하락 마감
 • 코로나 팬데믹 우려로 엔화가 강세를 보인 게 하락 재료

국내 증시 - 경기 회복 기대에 1%대 상승...2160선 회복
 • 경기 회복 기대감과 북한 관련 지정학적 리스크 감소가 증시에 긍정적으로 작용
 • 대부분의 업종이 상승한 가운데 운수장비, 전기전자가 2% 넘게 급등

China Region Market

중국 증시 - 글로벌 경제 회복 기대감에 상승 마감
 • 전날 미국과 유럽의 PMI 지표가 올라 수출 회복에 대한 기대감이 높아짐
 • 업종별로 상해는 IT 부문이 1%대 상승 심천은 부동산 부분이 상승세를 견인

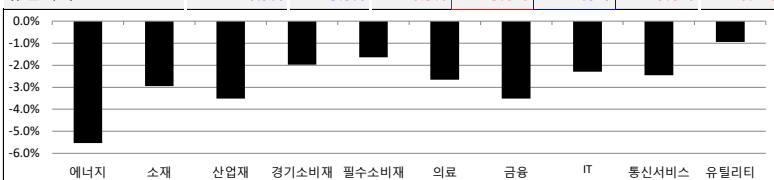
중화권 이슈 - 중국-인도 국경지대 긴장 완화 합의
 • EU, 중국과 회담서 "홍콩 보안법 제정하면 심각한 결과" 고수위 우려 표명
 • 중국, 외자 투자제한 완화...금융·제조·농업 추가 개방

Today's Event

- 대한민국 동행세일
- 중국 증시 휴장
- 삼성 경영권 부정승계 수사심의위원회 개최
- 5월 무역지수 및 교역조건
- 6월 소비자동향조사
- 블랙핑크 컴백 예정
- 롯데백화점과 아울렛 등 면세품 판매 예정
- 이스타항공, 임시 주총 소집 예정
- 신도기연 공모청약
- 피피아이 보호예수 해제

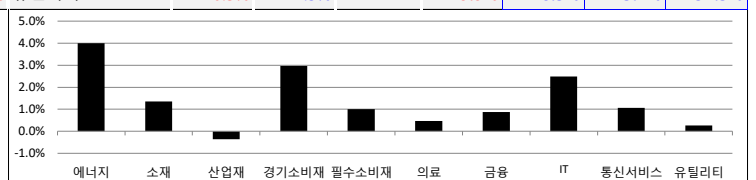
S&P 500 Sector

	1D	1W	1M	3M	YTD	2Y	3Y
에너지	-5.5%	-5.3%	-2.4%	33.9%	-38.2%	-48.1%	-40.6%
소재	-2.9%	-2.6%	3.2%	27.4%	-10.9%	-4.9%	1.6%
산업재	-3.5%	-4.9%	4.8%	21.3%	-18.1%	-6.5%	-3.4%
경기소비재	-2.0%	-0.5%	6.0%	34.3%	5.6%	20.0%	46.0%
필수소비재	-1.6%	-2.2%	1.0%	13.0%	-8.2%	11.4%	3.6%
의료	-2.7%	-2.0%	-1.6%	21.6%	-4.1%	17.0%	22.4%
금융	-3.5%	-4.3%	5.2%	15.6%	-25.2%	-14.1%	-3.6%
IT	-2.3%	0.0%	6.2%	31.6%	11.7%	47.7%	85.8%
통신서비스	-2.5%	-1.7%	0.7%	24.2%	-0.3%	23.8%	16.3%
유틸리티	-0.9%	-3.8%	0.5%	13.6%	-12.6%	9.6%	6.2%



Korea Sector

	1D	1W	1M	3M	YTD	2Y	3Y
에너지	4.0%	4.2%	14.5%	54.4%	-18.1%	-35.3%	-23.6%
소재	1.3%	2.8%	18.4%	51.2%	7.3%	-21.3%	-9.7%
산업재	-0.4%	-3.7%	11.9%	53.3%	-9.3%	-16.5%	-28.3%
경기소비재	3.0%	1.1%	6.5%	36.2%	-19.0%	-20.8%	-31.5%
필수소비재	1.0%	-0.1%	-4.1%	16.7%	-6.2%	-27.7%	-24.7%
의료	0.5%	5.3%	35.0%	65.4%	64.3%	7.0%	83.3%
금융	0.9%	-1.6%	5.3%	29.2%	-26.5%	-37.2%	-40.3%
IT	2.5%	1.0%	8.0%	15.4%	-2.5%	13.9%	15.4%
통신서비스	1.1%	8.3%	10.5%	60.1%	44.3%	107.7%	82.4%
유틸리티	0.3%	-2.3%	-7.0%	9.9%	-28.5%	-45.1%	-52.5%



Fixed Income

	Close	1D	1M	YTD
국고채 3년	0.820	-0.2	0.8	-53.5
국고채 10년	1.362	-1.3	5.0	-31.0
미국채 2년	0.188	0.2	2.0	-138.2
미국채 10년	0.679	-3.3	2.0	-123.9
일본 국채 10년	0.015	0.1	1.3	2.6
중국 국채 10년	2.966	0.0	22.0	-23.7
독일 국채 10년	-0.440	-3.2	5.4	-25.4

Commodity

	Close	1D	1M	YTD
국제유가(WTI)	38.01	-5.8%	14.3%	-37.7%
VIX Index	33.84	7.9%	20.2%	145.6%
천연가스	1.60	-2.4%	-7.7%	-27.0%
CRB상품지수	135.24	-2.4%	4.4%	-27.2%
금(Comex)	1,765.80	-0.4%	1.7%	15.9%
BDI(Baltic Dry)	1,617.00	0.0%	224.7%	48.3%
구리	265.05	-0.3%	10.0%	-5.2%

Currency

	Close	1D	1M	YTD
달러인덱스(pt)	97.15	0.5%	-2.7%	0.7%
원/달러(원)	1,199.50	-0.8%	-3.6%	3.7%
엔/달러(엔)	107.04	0.5%	-0.6%	-1.6%
달러/유로(달러)	1.13	-0.5%	3.2%	0.3%
원/홍콩달러(원)	154.78	-0.8%	-3.5%	4.4%
원/위안(원)	169.92	-0.6%	-2.3%	2.4%
달러/파운드(달러)	1.24	-0.8%	1.9%	-6.3%

※ 작성자(SK증권 리서치센터)는 본 조사분석자료에 게재된 내용들이 외부의 부당한 압력이나 간섭없이 신의성실하게 작성되었음을 확인합니다. 자료 제공일 시점에서의 의견 및 추정치로 최종 실적과 오차가 발생할 수 있으며, 투자를 유도할 목적이 아니라 투자판단에 참고가 되는 정보제공을 목적으로 하고 있습니다. 투자시 투자자 자신의 판단과 책임하에 최종결정을 하시기 바랍니다. 본 자료는 당사의 저작물로서 모든 저작권은 당사에게 있으며, 어떠한 경우에도 당사의 동의 없이 복제, 대외, 전송, 재배포 될 수 없습니다.



MORNING CALL



2020-06-25, (목)

일일 상승률 상위 종목			일일 하락률 상위 종목		
종목명	시가총액	수익률	종목명	시가총액	수익률
진매트릭스	3,101	30.0%	빅텍	2,232	-29.7%
우리들휴브레인	1,339	30.0%	쌍용차	5,522	-26.5%
휴마시스	5,270	30.0%	퍼스텍	1,073	-26.0%
대타이아이	4,632	29.9%	셀리드	3,237	-18.0%
랩지노믹스	2,831	29.9%	금호에이치티	1,288	-16.1%
아이큐어	4,119	29.9%	알테오젠	39,776	-13.9%
바이오록스텍	1,699	29.7%	KG모빌리언스	4,834	-9.8%
대정화금	1,317	29.7%	에이비엘바이오	15,308	-9.7%
신일제약	1,690	29.7%	엠플론	5,978	-8.1%
푸른기술	1,098	27.0%	SK	201,582	-7.4%
디아이	1,376	23.3%	화이브라더스코리아	1,147	-7.3%
부산산업	1,542	22.7%	유니온머티리얼	1,430	-7.0%
아난티	8,867	18.5%	에스티큐브	3,700	-6.5%
현대로템	14,365	17.0%	아이씨케이	1,110	-6.3%
코리아씨키트	2,976	16.7%	이엔플러스	2,323	-6.0%
일신석재	1,832	14.5%	레고컴바이오	13,287	-5.9%
카이노스메드	5,971	14.4%	한화 에어로스페이스	12,480	-5.6%
동진씨미켄	13,599	14.0%	삼원테크	1,235	-5.2%
라이브플렉스	1,076	13.6%	비디아이	2,158	-5.0%
신원	1,373	12.5%	세종공업	1,112	-4.7%

25만
원가 좋아하는
사람들이 벌써
이렇게나

**시럽웰스 회원
25만 돌파!**

시럽웰스 외 250,000명이 좋아합니다.

스마트하게 돈 버는 지갑, 시럽웰스

membership Wealth

주요 투자자별 매매수/순매도 상위 종목 (단위: 억원)

<외국인 순매수 상위>			<외국인 순매도 상위>			<기관 순매수 상위>			<기관 순매도 상위>			<개인 순매수 상위>			<개인 순매도 상위>		
종목명	매수대금	종목명	매도대금	종목명	매수대금	종목명	매도대금	종목명	매수대금	종목명	매도대금	종목명	매수대금	종목명	매도대금		
SK	2,934.7	셀트리온	-486.7	삼성전자	678.2	SK	-4,777.8	SK	1,819.2	삼성전자	-2,358.8	SK	1,819.2	삼성전자	-2,358.8		
삼성전자	1,495.8	NAVER	-337.3	SK이노베이션	380.3	휴젤	-406.3	휴젤	570.3	SK이노베이션	-560.4	휴젤	570.3	SK이노베이션	-560.4		
알테오젠	50.9	셀트리온헬스케어	-268.9	삼성전기	228.1	알테오젠	-182.8	셀트리온	501.6	SK하이닉스	-552.7	알테오젠	501.6	SK하이닉스	-552.7		
현대차	247.3	삼성SDI	-193.0	현대차	222.6	NH투자증권	-147.0	NAVER	395.0	현대차	-482.1	현대차	395.0	현대차	-482.1		
씨젠	207.8	SK텔레콤	-166.8	현대모비스	193.6	카카오	-141.4	삼성SDI	206.6	삼성전기	-354.9	씨젠	206.6	삼성전기	-354.9		
케이엠더블유	200.9	휴젤	-161.0	삼성바이오로직스	161.4	셀트리온	-134.3	한국전력	203.6	씨젠	-226.5	케이엠더블유	179.9	케이엠더블유	-196.3		
SK이노베이션	175.8	한국전력	-128.8	LG화학	129.2	대한항공	-88.0	카카오	179.9	케이엠더블유	-196.3	SK이노베이션	175.8	삼성바이오로직스	-179.9		
삼성전기	121.1	셀트리온제약	-127.9	SK하이닉스	124.6	넷마블	-86.9	SK텔레콤	178.8	삼성바이오로직스	-179.9	삼성전기	121.1	삼성바이오로직스	-179.9		
POSCO	104.5	부광약품	-123.9	기아차	104.6	신세계	-80.5	NH투자증권	162.5	LG화학	-140.5	POSCO	104.5	LG화학	-140.5		
LG생활건강	104.0	현대모비스	-95.6	LG이노텍	94.8	한국전력	-79.9	알테오젠	152.3	LG이노텍	-121.5	LG생활건강	104.0	LG이노텍	-121.5		
DB하이텍	98.6	신풍제약	-83.6	삼성물산	74.8	POSCO	-67.1	셀트리온헬스케어	152.1	LG생활건강	-120.1	DB하이텍	98.6	LG생활건강	-120.1		
원익IPS	81.1	더존비즈온	-71.7	셀트리온헬스케어	66.3	신세계인터내셔널	-64.9	넷마블	131.2	아프리카TV	-115.0	원익IPS	81.1	아프리카TV	-115.0		
아프리카TV	60.4	삼성물산	-65.8	CJ제일제당	56.7	하이트진로	-64.9	셀트리온제약	123.3	기아차	-108.7	아프리카TV	60.4	기아차	-108.7		
에이비엘바이오	57.5	삼성바이오로직스	-64.4	아프리카TV	54.7	NAVER	-55.5	부광약품	116.3	원익IPS	-98.6	에이비엘바이오	57.5	원익IPS	-98.6		
파미셀	56.8	KB금융	-52.6	KB금융	51.9	GS리테일	-53.4	신세계	113.7	DB하이텍	-96.9	파미셀	56.8	DB하이텍	-96.9		
알테오젠	50.9	호텔신라	-45.3	미래에셋대우	46.4	에이비엘바이오	-51.8	하이트진로	99.8	현대모비스	-95.4	알테오젠	50.9	현대모비스	-95.4		
에스티팜	47.6	넷마블	-43.9	엘앤에프	46.3	테스나	-50.8	신풍제약	81.2	현대건설	-63.5	에스티팜	47.6	현대건설	-63.5		
삼성중공업	43.4	LG유플러스	-43.4	LS ELECTRIC	38.3	엔씨소프트	-50.6	더존비즈온	76.7	CJ제일제당	-60.0	삼성중공업	43.4	CJ제일제당	-60.0		
미코	41.1	신한지주	-43.0	LG전자	36.7	삼성증권	-48.6	두산인프라코어	76.5	에스티팜	-57.6	미코	41.1	에스티팜	-57.6		

후강통(Shanghai-Hongkong Link) 시가총액 상위기업 수익률 (단위: CNY, %) 선강통(Shenzhen-Hongkong Link) 시가총액 상위기업 수익률 (단위: CNY, %)

코드	종목명	시가총액(M)	Close	수익률	코드	종목명	시가총액(M)	Close	수익률
601318 C1 Equity	PING AN INSURANCE GROUP CO	1,321,128.6	72.26	0.42%	000651 C2 Equity	GREE ELECTRIC APPLIANCES I-A	344,220.1	57.22	1.76%
600519 C1 Equity	KWEICHOW MOUTAI CO LTD-A	1,834,061.3	1,460.01	0.17%	002475 C2 Equity	LUXSHARE PRECISION INDUSTR	342,489.0	49.04	-0.02%
600276 C1 Equity	JIANGSU HENGRUI MEDICINE C-A	493,262.4	92.95	-1.64%	002415 C2 Equity	HANGZHOU HIKVISION DIGITA	282,873.5	30.27	0.87%
600009 C1 Equity	SHANGHAI INTERNATIONAL AIR-	136,544.3	70.86	0.14%	000063 C2 Equity	ZTE CORP-A	169,462.1	39.71	-0.30%
600050 C1 Equity	CHINA UNITED NETWORK-A	151,094.2	4.87	-0.60%	000858 C2 Equity	WULIANGYE YIBIN CO LTD-A	654,477.9	168.61	0.38%
601888 C1 Equity	CHINA INTERNATIONAL TRAVEL-	248,550.1	127.30	0.63%	000333 C2 Equity	MIDEA GROUP CO LTD-A	418,003.4	59.70	1.19%
603993 C1 Equity	CHINA MOLYBDENUM CO LTD-A	74,595.8	3.70	-1.07%	000002 C2 Equity	CHINA VANKE CO LTD -A	299,347.0	26.40	3.33%
600585 C1 Equity	ANHUI CONCH CEMENT CO LTD-	277,509.6	54.10	1.31%	300015 C2 Equity	AIER EYE HOSPITAL GROUP CO	177,396.2	44.05	-4.41%
600030 C1 Equity	CITIC SECURITIES CO-A	290,809.7	24.25	0.87%	002714 C2 Equity	MUYUAN FOODSTUFF CO LTD-	281,837.1	75.20	-1.04%
603160 C1 Equity	SHENZHEN GOODIX TECHNOLOG	103,196.0	226.28	6.12%	002027 C2 Equity	FOCUS MEDIA INFORMATION I	81,462.2	5.55	-0.18%

※ 작성자(SK증권 리서치센터)는 본 조사분석자료에 게재된 내용들이 외부의 부당함 압력이나 간섭없이 신의성실하게 작성되었음을 확인합니다. 자료 제공일 시점에서의 의견 및 추정치로 최종 실적과 오차가 발생할 수 있으며, 투자를 유도할 목적이 아니라 투자판단에 참고가 되는 정보제공을 목적으로 하고 있습니다. 투자시 투자자 자신의 판단과 책임하에 최종결정을 하시기 바랍니다. 본 자료는 당시의 저작물로서 모든 저작권은 당사에게 있으며, 어떠한 경우에도 당사의 동의 없이 복제, 대여, 전송, 재배포 될 수 없습니다.



MORNING CALL



2020-06-25, (목)

코스피 & 코스닥 섹터별 시가총액 상위 종목 수익률(국내)

(단위 : 억원 / 원)

섹터	코드	종목명	시가총액	Close	1D	1W	YTD	코드	종목명	시가총액	Close	1D	1W	YTD
에너지 Energy	A096770	SK이노베이션	126,215	136,500	6.6%	8.3%	-9.0%	A009830	한화솔루션	31,094	19,450	-0.3%	5.4%	3.2%
	A010950	S-Oil	75,205	66,800	0.3%	-1.8%	-29.9%	A002380	KCC	12,530	141,000	0.4%	-2.4%	-31.2%
	A078930	GS	34,843	37,500	0.0%	-1.3%	-27.3%	A011780	금호석유	23,612	77,500	-1.3%	0.0%	0.0%
	A018670	SK가스	6,784	73,500	0.7%	0.1%	-13.1%	A047050	포스코인터내셔널	17,704	14,350	0.0%	-5.9%	-23.1%
	A002960	한국셀석유	3,127	240,500	0.0%	-1.6%	-25.5%	A010060	OCI	9,110	38,200	1.7%	-1.3%	-39.0%
	A017940	E1	2,466	35,950	0.4%	-0.3%	-25.6%	A011790	SKC	23,572	62,800	0.2%	7.9%	23.1%
소재 Materials	A051910	LG화학	364,256	516,000	2.4%	5.0%	62.5%	A036490	SK머티리얼즈	20,304	192,500	-0.4%	7.4%	3.8%
	A005490	POSCO	161,296	185,000	1.1%	-1.1%	-21.8%	A036830	솔브레인홀딩스	16,911	97,200	-0.5%	18.5%	15.3%
	A010130	고려아연	66,234	351,000	1.5%	-2.4%	-17.4%	A178920	PI첨단소재	8,619	29,350	3.7%	5.4%	-16.1%
	A011170	롯데케미칼	59,811	174,500	-0.6%	4.8%	-22.1%	A005290	동진세미켐	13,599	26,450	14.0%	30.6%	57.9%
	A004020	현대제철	28,624	21,450	0.7%	-0.5%	-31.8%	A278280	천보	9,570	95,700	-2.5%	-1.9%	55.4%
	A003410	쌍용양회	26,805	5,320	0.0%	2.1%	-6.2%	A078130	국일제지	7,492	5,930	1.0%	3.1%	-0.8%
산업재 Industrials	A028260	삼성물산	220,527	118,000	1.3%	-3.3%	8.8%	A010140	삼성중공업	38,430	6,100	0.3%	-5.7%	-16.1%
	A034730	SK	201,582	286,500	-7.4%	-9.9%	9.4%	A000720	현대건설	38,529	34,600	0.7%	4.5%	-18.2%
	A003550	LG	128,383	74,400	1.5%	-5.9%	0.8%	A004990	롯데지주	35,984	34,300	-3.0%	-1.6%	-11.9%
	A009540	한국조선해양	63,908	90,300	2.0%	-1.5%	-28.6%	A047810	한국항공우주	24,174	24,800	0.8%	-5.9%	-27.2%
	A086280	현대글로벌비스	41,625	111,000	5.7%	3.7%	-22.4%	A012750	에스원	33,705	88,700	2.4%	1.1%	-5.3%
	A267250	현대중공업지주	40,128	254,000	0.6%	-1.6%	-24.9%	A000120	CJ대한통운	36,386	159,500	1.3%	-1.9%	2.9%
자유소비재 Consumer Discretionary	A005380	현대차	220,078	103,000	4.4%	2.5%	-14.5%	A028300	에이치엘비	53,597	102,500	-0.3%	-4.9%	0.6%
	A012330	현대모비스	194,862	205,000	6.2%	7.9%	-19.9%	A035760	CJ ENM	24,429	111,400	-0.2%	-2.6%	-30.2%
	A000270	기아차	136,810	33,750	4.7%	1.5%	-23.8%	A034230	파라다이스	11,868	13,050	1.6%	-3.3%	-33.9%
	A066570	LG전자	109,644	67,000	0.6%	-1.8%	-7.1%	A028150	GS홈쇼핑	7,481	114,000	-1.8%	1.2%	-23.3%
	A035250	강원랜드	47,709	22,300	-1.1%	-2.0%	-24.7%	A025980	아난티	8,867	10,450	18.5%	22.5%	0.5%
	A021240	코웨이	54,464	73,800	1.7%	-0.1%	-20.7%	A033290	코웰패션	5,222	5,900	-0.5%	-2.3%	4.6%
필수소비재 Consumer Staples	A051900	LG생활건강	210,065	1,345,000	1.8%	4.4%	6.7%	A282330	BGF리테일	23,679	137,000	0.0%	-2.8%	-19.2%
	A033780	KT&G	109,148	79,500	0.9%	-3.4%	-15.3%	A139480	이마트	30,942	111,000	0.9%	-1.8%	-12.9%
	A090430	아모레퍼시픽	90,611	155,000	0.3%	-4.0%	-22.5%	A007070	GS리테일	29,376	38,150	-0.8%	-2.2%	-2.8%
	A002790	아모레G	41,105	49,850	0.8%	-1.3%	-39.7%	A007310	오뚜기	20,622	572,000	-0.4%	-2.1%	3.3%
	A271560	오리온	54,165	137,000	-0.4%	0.4%	29.9%	A000080	하이진트로	31,560	45,000	-2.0%	6.5%	55.2%
	A097950	CJ제일제당	52,087	346,000	2.4%	2.7%	37.0%	A026960	동서	15,952	16,000	0.0%	-3.9%	-8.1%
의료 Health Care	A207940	삼성바이오로직스	541,891	819,000	2.1%	-0.6%	89.2%	A091990	셀트리온헬스케어	170,938	112,900	-0.7%	5.9%	113.0%
	A068270	셀트리온	430,457	319,000	0.2%	10.2%	76.2%	A084990	헬릭스미스	17,398	65,000	1.4%	-2.6%	-12.4%
	A128940	한미약품	30,437	257,000	1.4%	-2.8%	-13.3%	A145020	휴젤	24,083	557,500	10.4%	36.4%	40.2%
	A008930	한미사이언스	23,104	35,000	-1.1%	-8.4%	-8.7%	A086900	메디톡스	8,506	142,300	7.0%	-5.1%	-52.7%
	A000100	유한양행	35,501	53,100	0.2%	-1.9%	12.3%	A140410	메지온	15,914	182,800	7.0%	-2.8%	-4.4%
	A069620	대웅제약	15,874	137,000	-0.7%	-3.2%	-0.4%	A067630	에이치엘비생명과학	9,673	20,550	-1.0%	-6.6%	-26.0%
IT Information Technology	A005930	삼성전자	3,158,015	52,900	2.9%	1.3%	-5.2%	A032500	케이엠더블유	25,047	62,900	4.3%	4.1%	23.1%
	A000660	SK하이닉스	626,082	86,000	2.3%	-0.9%	-8.6%	A240810	원익IPS	17,253	35,150	4.2%	4.0%	-2.0%
	A018260	삼성에스디에스	138,506	179,000	0.9%	-0.8%	-8.0%	A056190	에스에프에이	12,173	33,900	1.4%	-0.3%	-26.7%
	A006400	삼성SDI	261,649	380,500	-0.3%	-1.0%	61.2%	A098460	고영	14,088	102,600	2.2%	3.0%	-2.8%
	A034220	LG디스플레이	42,938	12,000	0.8%	0.8%	-26.2%	A039030	이오테크닉스	10,915	88,600	3.9%	3.0%	-14.2%
	A011070	LG이노텍	39,761	168,000	2.4%	-0.9%	20.0%	A218410	RFHIC	8,382	35,150	3.4%	0.3%	-4.6%
	A012510	더존비즈온	32,195	108,500	-4.4%	-4.8%	34.0%	A058470	리노공업	17,940	117,700	1.9%	8.4%	83.1%
	A020150	일진머티리얼즈	22,433	48,650	0.3%	-0.7%	13.8%	A046890	서울반도체	8,163	14,000	0.7%	0.7%	-13.9%
	A307950	현대오트모에버	8,232	39,200	-1.3%	-0.5%	-22.2%	A006490	인스코비	2,061	2,090	-0.7%	3.5%	-31.7%
	A017670	SK텔레콤	165,932	205,500	0.0%	-0.7%	-13.7%	A036630	세종텔레콤	1,687	281	1.4%	-2.4%	-26.3%
통신서비스 Telecommunication Services	A030200	KT	62,145	23,800	-0.8%	1.7%	-11.9%	A065530	전파기지국	2,759	5,220	3.8%	2.4%	59.2%
	A032640	LG유플러스	53,485	12,250	0.4%	0.4%	-13.7%	A000810	삼성화재	88,354	186,500	-1.1%	-2.4%	-23.4%
	A055550	신한지주	144,174	30,200	1.3%	-2.6%	-30.3%	A086790	하나금융지주	83,017	27,650	1.8%	-2.1%	-25.1%
금융 Financials	A105560	KB금융	145,117	34,900	0.6%	-0.3%	-26.8%	A316140	우리금융지주	66,810	9,250	1.0%	-0.3%	-20.3%
	A032830	삼성생명	92,800	46,400	1.1%	-0.2%	-37.7%	A015350	부산가스	4,004	36,400	-0.3%	1.5%	2.0%
	A015760	한국전력	127,430	19,850	0.0%	-2.5%	-28.6%	A004690	삼천리	2,705	66,700	0.0%	0.2%	-21.1%
유틸리티 Utilities	A036460	한국가스공사	25,201	27,300	2.1%	-1.3%	-27.9%	A017390	서울가스	3,450	69,000	1.0%	-1.0%	-2.3%
	A071320	지역난방공사	3,896	33,650	-0.2%	-4.7%	-28.9%	A267290	경동도시가스	1,011	17,150	0.0%	0.0%	-19.3%

※ 작성자(SK증권 리서치센터)는 본 조사분석자료에 게재된 내용들이 외부의 부당한 압력이나 간섭없이 신의성실하게 작성되었음을 확인합니다. 자료 제공일 시점에서의 의견 및 추정치로 최종 실적과 오차가 발생할 수 있으며, 투자를 유도할 목적이 아니라 투자판단에 참고가 되는 정보제공을 목적으로 하고 있습니다. 투자시 투자자 자신의 판단과 책임하에 최종결정을 하시기 바랍니다. 본 자료는 당사의 저작물로서 모든 저작권은 당사에게 있으며, 어떠한 경우에도 당사의 동의 없이 복제, 대여, 전송, 재배포 될 수 없습니다.





2020년 06월 시장 캘린더

월	화	수	목	금	비고
1 <ul style="list-style-type: none"> 독일, 증시 휴장 미, 4월 건설지출 미, 5월 제조업 PMI 확정치 미, MSCI 지수 재조정(리밸런싱) 일, 1분기 자본지출 일, 5월 제조업 PMI 	2 <ul style="list-style-type: none"> 1분기 국민소득 19년 국민계정 5월 소비자물가 동향 미, 5월 ISM-뉴욕 비즈니스 여건 지수 독, 5월 제조업 PMI 확정치 	3 <ul style="list-style-type: none"> 4월 온라인쇼핑동향 19년 기업경영분석 중, 5월 차이신 종합, 서비스업 PMI 미, 4월 공장주문 미, 5월 ADP 취업자 변동 미, 5월 ISM 비제조업지수 미, 5월 서비스업/합성 PMI 유로존, 4월 PPI 및 실업률 독, 5월 실업률 	4 <ul style="list-style-type: none"> 4월 국제수지 미, 1분기 비농업부분 노동생산성 미, 4월 무역수지 미, 주간 신규 실업수당 청구건수 유로존, ECB 기준금리결정 유로존, 4월 소매판매 	5 <ul style="list-style-type: none"> 미, 국제무역위원회 예비판정 미, 4월 소비자신용지수 미, 5월 고용동향 보고서 미, 주간 원유 채굴장비 수 독, 4월 공장수주 영, 5월 할리팩스 주택가격지수 일, 4월 경기동향지수 일, 4월 가계지출 	
8 <ul style="list-style-type: none"> 독, 4월 산업생산 일, 1분기 GDP(수정치) 일, 5월 은행대출 일, 4월 경상수지 	9 <ul style="list-style-type: none"> 미, 4월 도매재고지수 미, 4월 구인 및 이직 보고서 미, 5월 NFB 소기업 낙관지수 유로존, 1분기 GDP 3차 추정치 일, 5월 분원통화 독, 4월 무역수지 	10 <ul style="list-style-type: none"> 4월 통화 및 유동성동향 5월 고용동향 미, FOMC 회의 발표 중, 5월 외환보유액 중, 5월 생산자물가지수 중, 5월 소비자물가지수 미, 5월 소비자물가지수 영, 4월 무역수지, 산업생산 일, 5월 생산자물가지수(PPI) 	11 <ul style="list-style-type: none"> 선물/옵션 동시 만기일 미, 5월 생산자물가지수 미, 주간 신규 실업수당 청구건수 유로존, EU 재무장관회의 일, 2분기 단건 대형제조업체 업황판단지수 	12 <ul style="list-style-type: none"> 5월 수출입물가지수 미, 5월 수출입물가지수 미, 6월 미시건대 소비심리 평가지수 중, 5월 자동차 판매 미, 주간 원유 채굴장비 수 	
15 <ul style="list-style-type: none"> 미, 6월 뉴욕주 제조업지수 중, 5월 주택가격지수 중, 5월 고정자산투자 중, 5월 소매판매 중, 5월 산업생산 일, BOJ 금융정책회의 1일차 유로존, 4월 산업생산 유로존, 4월 무역수지 	16 <ul style="list-style-type: none"> 1분기 기업경영분석 미, 4월 기업채고 미, 5월 소매판매 미, 5월 산업생산 미, 6월 NAHB 주택시장지수 독, 6월 ZEW 경기기대지수 독, 5월 소비자물가지수(CPI) 영, 5월 실업률 	17 <ul style="list-style-type: none"> OPEC 월간 보고서 미, 5월 주택착공, 건축허가 미, 주간 MBA 모기지 신청건수 미, 주간 원유채고 일, 5월 무역수지(예비치) 	18 <ul style="list-style-type: none"> 미, 5월 경기선행지수 미, 6월 필라델피아 연준 제조업지수 미, 주간 신규 실업수당 청구건수 영, BOE 기준금리결정 영, 5월 소매판매 	19 <ul style="list-style-type: none"> 19년 지역별 국제수지 미, 주간 원유 채굴장비 수 	
22 <ul style="list-style-type: none"> 5월 관광통계 미, 5월 기준주택판매 미, 5월 시카고 연방 국가활동지수 미, 6월 대출우대금리 발표 예정 	23 <ul style="list-style-type: none"> 5월 생산자물가지수 미, 5월 신규주택판매 미, 6월 제조업 PMI 예비치 미, 6월 서비스업 PMI 예비치 미, 6월 합성 PMI 예비치 미, 6월 리치몬드 연방 제조업지수 	24 <ul style="list-style-type: none"> 4월 인구동향 미, 4월 주택가격 지수 미, 주간 MBA 모기지 신청건수 미, 주간 원유채고 유로존, ECB 비통화정책회의 독, 6월 IFO 기업환경지수 	25 <ul style="list-style-type: none"> 미, 1분기 GDP 확정치 미, 5월 상품수지 미, 5월 내구재주문 미, 6월 캔자스 연준 제조업지수 미, 주간 신규 실업수당 청구건수 독, 7월 GfK 소비자신뢰지수 	26 <ul style="list-style-type: none"> 중국 증시 휴장 5월 무역지수 및 교역조건 6월 소비자동향조사 미, 5월 개인소득, 개인소비지출 미, 6월 미시건대 소비심리 평가지수 미, 주간 원유 채굴장비 수 	
29 <ul style="list-style-type: none"> 미, 5월 잠정주택판매지수 미, 6월 달러스 연준 제조업 활동 유로존, 6월 소비자신뢰지수 확정치 	30 <ul style="list-style-type: none"> 19년 지역별, 통화별 국제투자대조표 5월 생산자물가지수 미, 5월 신규주택판매 미, 6월 제조업 PMI 예비치 미, 6월 서비스업 PMI 예비치 미, 6월 합성 PMI 예비치 미, 6월 리치몬드 연방 제조업지수 				

※ 작성자(SK증권 리서치센터)는 본 조사분석자료에 게재된 내용들이 외부의 부당한 압력이나 간섭없이 신의성실하게 작성되었음을 확인합니다. 자료 제공일 시점에서의 의견 및 추정치로 최종 실적과 오차가 발생할 수 있으며, 투자를 유도할 목적이 아니라 투자판단에 참고가 되는 정보제공을 목적으로 하고 있습니다. 투자자 투자자 자신의 판단과 책임하에 최종결정을 하시기 바랍니다. 본 자료는 당사의 저작물로서 모든 저작권은 당사에게 있으며, 어떠한 경우에도 당사의 동의 없이 복제, 대여, 전송, 재배포 될 수 없습니다.

MORNING CALL



2020-06-25, (목)

섹터별 시가총액 상위 종목 수익률(해외)

Dow Jones Industrial Average Members

Company	국가	Close	(단위 : 각국 거래소 통화 기준)				
			1D	1W	1M	YTD	
Apple	USA	360.1	-1.8%	2.4%	12.9%	22.6%	
American Express	USA	95.5	-4.0%	-8.2%	6.9%	-23.3%	
Boeing	USA	176.7	-6.0%	-8.2%	28.5%	-45.8%	
Caterpillar	USA	122.1	-3.3%	-4.8%	8.5%	-17.3%	
Cisco Systems	USA	44.8	-1.6%	-3.1%	-0.3%	-6.7%	
Chevron	USA	87.6	-4.2%	-4.3%	-2.9%	-27.3%	
Walt Disney	USA	112.1	-3.9%	-4.7%	-5.0%	-22.5%	
Dow Inc	USA	38.5	-7.0%	-6.6%	6.5%	-	
Walgreens Boots Alliance	USA	41.2	-3.8%	-2.3%	4.0%	-30.2%	
Goldman Sachs Group	USA	198.0	-3.3%	-4.0%	10.1%	-13.9%	
Home Depot	USA	246.1	-1.7%	-1.9%	1.8%	12.7%	
IBM	USA	116.4	-2.5%	-6.2%	-1.7%	-13.1%	
Intel	USA	59.1	-1.4%	-2.3%	-5.1%	-1.3%	
Johnson & Johnson	USA	139.8	-2.1%	-2.9%	-3.2%	-4.1%	
JPMorgan Chase & Co	USA	94.7	-3.3%	-4.8%	5.8%	-32.1%	
Coca-Cola	USA	44.7	-2.2%	-4.1%	-0.8%	-19.3%	
McDonald's	USA	184.3	-1.2%	-3.4%	-0.1%	-6.7%	
3M	USA	152.2	-3.6%	-4.4%	3.9%	-13.7%	
Merck & Co	USA	75.9	-1.6%	-0.6%	-0.7%	-16.6%	
Microsoft	USA	197.8	-2.0%	1.9%	7.8%	25.5%	
NIKE	USA	100.1	-1.8%	0.9%	6.8%	-1.2%	
Pfizer	USA	32.2	-1.8%	-4.1%	-14.2%	-17.8%	
Procter & Gamble	USA	116.4	-1.1%	-1.3%	3.4%	-6.8%	
Travelers	USA	112.9	-2.9%	-1.7%	12.7%	-17.6%	
UnitedHealth Group	USA	289.2	-2.8%	-1.2%	-0.3%	-1.6%	
United Technologies	USA	61.7	-4.4%	-7.7%	2.9%	-30.1%	
Visa	USA	191.4	-3.3%	-1.1%	0.3%	1.9%	
Verizon	USA	53.9	-1.8%	-4.8%	-0.3%	-12.2%	
Walmart	USA	120.3	-0.6%	1.1%	-3.2%	1.2%	
Exxon Mobil	USA	44.5	-4.7%	-4.6%	-0.2%	-36.2%	

Materials

Company	국가	Close	(단위 : 각국 거래소 통화 기준)				
			1D	1W	1M	YTD	
BHP Billiton	AUS	35.9	0.7%	-0.3%	3.3%	-7.8%	
BASF	DEU	49.9	-2.7%	-6.5%	7.1%	-25.9%	
Rio Tinto	AUS	98.7	0.6%	-0.2%	6.7%	-1.7%	
SABIC	SAU	87.8	-1.3%	2.2%	5.8%	-5.7%	
Glencore	GBR	166.7	-3.2%	-3.1%	12.5%	-29.2%	
Vale S.A.	BRA	55.4	-0.4%	-1.4%	10.6%	3.9%	
Air Liquide S.A.	FRA	126.2	-2.2%	-0.9%	6.0%	0.0%	
Nutrien	CAN	45.7	-4.1%	-8.2%	-1.5%	-33.8%	
Shin-Etsu Chemical	JAP	12,290.0	0.2%	-1.7%	2.2%	1.9%	
LyondellBasell	USA	60.6	-8.1%	-9.3%	0.4%	-35.8%	
Air Products & Chemicals	USA	233.1	-2.5%	-1.8%	-0.5%	-0.8%	
Southern Copper	USA	37.5	-2.2%	-0.3%	6.5%	-11.8%	
Linde PLC	USA	206.1	-3.0%	-0.7%	8.0%	-3.2%	
Alcoa	USA	11.1	-8.7%	-3.5%	35.7%	-48.2%	

Industrials

Company	국가	Close	(단위 : 각국 거래소 통화 기준)				
			1D	1W	1M	YTD	
Honeywell Int'l	USA	138.4	-4.5%	-6.7%	-0.6%	-21.8%	
Siemens	DEU	101.3	-2.2%	-0.5%	5.7%	-13.1%	
Union Pacific	USA	165.6	-2.2%	-3.3%	0.2%	-8.4%	
Lockheed Martin	USA	359.8	-3.2%	-5.8%	-2.5%	-7.6%	
UPS	USA	109.5	-1.0%	2.3%	13.2%	-6.5%	
Airbus	FRA	63.0	-5.7%	-9.7%	7.4%	-51.7%	
Fedex	USA	135.1	-2.9%	-0.4%	15.5%	-10.7%	
General Dynamics	USA	146.5	-4.1%	-6.7%	5.7%	-17.0%	
Raytheon	USA	117.0	0.0%	0.0%	0.0%	-46.8%	
Northrop Grumman	USA	301.9	-1.7%	-6.3%	-7.4%	-12.2%	
Vinci	FRA	81.1	-2.4%	-5.6%	0.1%	-18.1%	
Illinois Tool Works	USA	169.0	-2.1%	-2.0%	3.2%	-5.9%	
Deutsche Post	DEU	31.4	-1.1%	1.2%	10.7%	-7.7%	
Canadian National Railway	CAN	116.5	-1.9%	-4.6%	-0.5%	-0.9%	

Energy

Company	국가	Close	(단위 : 각국 거래소 통화 기준)				
			1D	1W	1M	YTD	
Royal Dutch Shell	GBR	1,324.8	-4.7%	-2.7%	2.5%	-40.7%	
Petro China	HKG	2.7	-1.5%	-4.7%	2.7%	-32.0%	
Total	FRA	34.9	-3.5%	-2.8%	5.0%	-29.0%	
BP	GBR	307.4	-4.4%	-3.0%	-0.9%	-34.8%	
China Petroleum	HKG	3.3	-1.5%	-3.2%	-4.3%	-29.0%	
Schlumberger	USA	17.9	-8.7%	-9.9%	1.6%	-55.6%	
Petrobras	BRA	21.0	-3.0%	-2.1%	7.8%	-30.4%	
Reliance Industries	IND	1,727.9	0.4%	7.0%	20.7%	15.5%	
Equinor	NOR	140.1	-1.7%	-2.2%	-6.5%	-20.2%	
Shenhua Energy	HKG	12.2	-1.5%	-2.6%	-9.9%	-25.1%	
Conocophillips	USA	41.0	-6.4%	-6.9%	-5.3%	-37.0%	
CNOOC	HKG	8.8	-2.0%	-2.1%	0.9%	-32.1%	
ENI S.P.A.	ITA	8.5	-4.8%	-4.8%	2.6%	-38.8%	
EOG Resources Inc	USA	49.0	-6.7%	-6.7%	-6.4%	-41.6%	
Rosneft Oil Co.	RUS	373.6	0.0%	0.5%	-0.1%	-16.9%	
Gazprom	RUS	194.8	0.0%	-0.5%	-1.4%	-24.0%	
Lukoil	RUS	5,452.0	0.0%	2.0%	0.7%	-11.6%	
Suncor Energy	CHN	22.8	-4.6%	-5.3%	-6.0%	-46.5%	
Enterprise Products Partners	USA	18.1	-4.6%	-6.7%	-2.9%	-35.6%	
Enbridge	CHN	41.0	-2.2%	-4.2%	-7.2%	-20.6%	
Occidental Petroleum	USA	18.0	-9.0%	-5.5%	27.4%	-56.3%	

Consumer Discretionary

Company	국가	Close	(단위 : 각국 거래소 통화 기준)				
			1D	1W	1M	YTD	
Amazon	USA	2,734.4	-1.1%	3.5%	12.2%	48.0%	
Toyota Motor	JAP	6,977.0	1.2%	0.5%	9.3%	-9.6%	
Comcast	USA	38.6	-1.6%	-1.7%	-0.5%	-14.3%	
LVMH	FRA	381.4	-2.4%	0.6%	5.4%	-7.9%	
Netflix	USA	457.9	-1.8%	2.3%	6.6%	41.5%	
Naspers	ZAF	316,751.0	-2.2%	3.2%	4.5%	38.3%	
Booking Holdings	USA	1,610.3	-4.0%	-1.7%	-1.3%	-21.6%	
Inditex	ESP	24.0	-2.1%	-4.4%	1.9%	-23.7%	
Volkswagen	DEU	140.8	-2.8%	-3.3%	1.4%	-18.7%	
Daimler	DEU	35.0	-5.3%	-4.5%	10.6%	-29.1%	
Charter Comm.	USA	508.0	-2.5%	-4.9%	-1.0%	4.7%	
Starbucks	USA	73.6	-2.5%	-4.5%	-5.1%	-16.2%	
Adidas	DEU	235.0	-2.3%	-2.1%	6.0%	-18.9%	
Lowe's	USA	132.0	-1.7%	-2.7%	8.0%	10.2%	
Tesla	USA	960.9	-4.1%	-3.1%	17.6%	129.7%	
TJX	USA	51.5	-3.2%	-5.5%	-3.5%	-15.6%	
Marriott International	USA	85.0	-6.2%	-6.7%	-6.6%	-43.9%	
Gree Electric Appliances	CHN	57.2	1.8%	-1.0%	4.2%	-12.7%	
Carnival	USA	16.0	-11.1%	-16.2%	10.7%	-68.5%	
Sands China	HKG	31.4	1.1%	-1.3%	8.1%	-24.7%	
Nissan Motor	JAP	417.6	-1.3%	-2.9%	11.4%	-34.3%	

※ 작성자(SK증권 리서치센터)는 본 조사분석자료에 게재된 내용들이 외부의 부당한 압력이나 간섭없이 신의성실하게 작성되었음을 확인합니다. 자료 제공일 시점에서의 의견 및 추정치로 최종 실적과 오차가 발생할 수 있으며, 투자를 유도할 목적이 아니라 투자판단에 참고가 되는 정보제공을 목적으로 하고 있습니다. 투자시 투자자 자신의 판단과 책임하에 최종결정을 하시기 바랍니다. 본 자료는 당사의 저작물로서 모든 저작권은 당사에게 있으며, 어떠한 경우에도 당사의 동의 없이 복제, 대여, 전송, 재배포 될 수 없습니다.



MORNING CALL



2020-06-25, (목)

Consumer Staples

(단위 : 각국 거래소 통화 기준)

Company	국가	Close	1D	1W	1M	YTD
Nestle	CHE	104.8	-1.6%	-2.9%	0.9%	0.0%
AB Inbev	BEL	44.0	-5.1%	-4.7%	14.5%	-39.6%
Unilever	NLD	48.8	-1.4%	-1.5%	8.8%	-4.7%
Pepsico	USA	129.6	-1.4%	-1.7%	-0.7%	-5.2%
Philip Morris	USA	70.1	-2.0%	-5.4%	-0.5%	-17.6%
Kweichow Moutai	CHN	1,460.0	-1.0%	3.9%	7.1%	23.4%
BAT	GBR	3,055.0	-3.5%	-2.5%	-2.8%	-5.5%
L'oreal	FRA	279.0	-0.6%	1.0%	11.1%	5.7%
Altria Group	USA	39.4	-2.3%	-3.5%	4.5%	-21.0%
AmBev	BRA	13.7	-1.8%	-0.7%	11.5%	-26.7%
Diageo	GBR	2,703.0	-3.5%	-4.8%	-4.6%	-15.5%
Costco Wholesale	USA	298.0	-1.1%	-0.5%	-1.5%	1.4%
Kraft Heinz	USA	32.1	-0.8%	-2.0%	7.3%	0.0%
CVS Health	USA	63.2	-1.9%	-2.8%	-0.2%	-15.0%
Mondelez International	USA	50.6	-2.5%	-3.9%	1.9%	-8.1%

Telecommunication Services

(단위 : 각국 거래소 통화 기준)

Company	국가	Close	1D	1W	1M	YTD
AT&T	USA	29.4	-2.7%	-2.8%	-1.5%	-24.7%
China Mobile	HKG	55.0	0.5%	1.6%	1.5%	-16.0%
NTT Docomo	JAP	2,922.0	-0.4%	0.0%	-2.4%	-3.8%
Nippon Telegraph	JAP	2,509.0	-0.3%	0.2%	3.0%	-9.0%
Softbank	JAP	5,396.0	-1.8%	1.9%	17.1%	13.5%
Deutsche Telekom	DEU	14.7	-2.2%	-3.8%	6.4%	0.8%
Vodafone	GBR	125.0	-3.2%	-3.1%	-3.8%	-14.8%
KDDI	JAP	3,179.0	0.0%	-0.8%	3.2%	-2.3%
America Movil SAB	MEX	15.1	-0.5%	1.1%	1.8%	-0.1%
T-Mobile	USA	108.4	1.4%	5.8%	13.4%	38.5%
Telefonica	ESP	4.2	-2.2%	-7.5%	-0.6%	-32.6%
Orange	FRA	10.3	-1.6%	-2.5%	-0.5%	-21.2%
Singapore Telecom	SGP	2.5	0.4%	-1.9%	-4.2%	-24.9%
Emirates Telecom	ARE	16.9	0.4%	0.7%	10.9%	3.3%
Saudi Telecom	SAU	99.0	0.3%	0.0%	-1.0%	-1.8%
Bell Canada Enterprises	CAN	56.5	-1.0%	-1.4%	2.6%	-6.1%

Health Care

(단위 : 각국 거래소 통화 기준)

Company	국가	Close	1D	1W	1M	YTD
Novartis	CHE	84.4	-2.2%	-0.8%	1.6%	-8.2%
Roche Holding	CHE	332.2	-2.6%	-2.2%	-4.8%	5.8%
AbbVie	USA	95.1	-2.2%	-0.6%	3.3%	7.5%
Amgen	USA	232.5	-1.4%	2.9%	2.7%	-3.6%
Novo Nordisk	DNK	443.1	-1.8%	-0.4%	-1.2%	14.6%
Abbott Laboratories	USA	87.3	-4.4%	-4.0%	-4.6%	0.5%
Medtronic	USA	88.9	-4.8%	-6.9%	-6.1%	-21.6%
Bristol Myers Squibb	USA	57.8	-1.1%	1.4%	-5.0%	-10.0%
Sanofi	FRA	91.1	-2.4%	-2.8%	3.9%	1.6%
Gilead Sciences	USA	75.9	1.2%	2.9%	3.5%	16.9%
Bayer	DEU	74.1	2.2%	7.5%	19.4%	1.8%
GlaxoSmithKline	GBR	1,634.6	-2.4%	-1.8%	-1.7%	-8.1%
Astrazeneca	GBR	8,344.0	-2.1%	-2.9%	-7.2%	9.7%
Thermo Fisher	USA	348.0	-2.5%	-0.5%	2.3%	7.1%
Eli Lilly & Co.	USA	157.0	-1.4%	-1.8%	3.9%	19.5%
Celgene	USA	108.2	0.0%	0.0%	0.0%	0.0%

Utilities

(단위 : 각국 거래소 통화 기준)

Company	국가	Close	1D	1W	1M	YTD
Nextera Energy	USA	241.7	-0.6%	-2.9%	3.3%	-0.2%
Enel S.P.A	ITA	7.6	-2.4%	1.6%	17.1%	7.8%
Yangtze Power	CHN	19.1	1.8%	6.5%	11.8%	3.9%
Duke Energy	USA	80.5	-1.7%	-6.7%	-3.3%	-11.8%
Iberdrola	ESP	10.0	-2.8%	-0.2%	9.3%	8.9%
Southern Co/the	USA	52.4	-1.7%	-6.5%	-4.0%	-17.8%
Dominion Energy	USA	82.6	-0.3%	-1.9%	2.6%	-0.3%
EDF	FRA	7.8	-3.8%	-5.4%	2.6%	-21.4%
Engie	FRA	10.9	-2.5%	-2.8%	9.8%	-24.0%
Exelon	USA	36.5	-2.1%	-5.1%	-1.0%	-20.0%
National Grid	GBR	960.8	-2.0%	1.0%	9.1%	1.7%
AEP	USA	80.7	-0.3%	-1.9%	2.4%	-14.6%
HK & China Gas	HKG	12.1	-1.0%	-1.5%	-0.6%	-16.5%
Sempra Energy	USA	120.0	0.5%	-3.3%	-3.0%	-20.8%

Information Technology

(단위 : 각국 거래소 통화 기준)

Company	국가	Close	1D	1W	1M	YTD
Alphabet	USA	1,432.7	-2.1%	-1.4%	1.4%	7.0%
Tencent	HKG	490.8	-1.3%	8.9%	17.8%	30.7%
Alibaba	USA	226.2	-1.1%	0.9%	13.3%	6.7%
Facebook	USA	234.0	-3.4%	-0.6%	-0.4%	14.0%
Taiwan Semicon	TWN	317.5	0.8%	0.8%	8.7%	-4.1%
Oracle	USA	54.4	-1.4%	5.7%	3.5%	2.8%
Nvidia	USA	369.4	-2.3%	0.0%	2.3%	57.0%
SAP	DEU	121.0	-3.1%	1.3%	8.5%	0.6%
Adobe Systems	USA	431.7	-2.0%	4.4%	12.0%	30.9%
Texas Instruments	USA	124.0	-2.1%	-1.8%	9.3%	-3.4%
Broadcom	USA	307.0	-1.4%	-2.1%	11.0%	-2.9%
Paypal	USA	168.0	-2.8%	2.5%	11.4%	55.3%
ASML	NLD	321.8	-1.9%	0.0%	8.8%	22.0%
Baidu	USA	121.4	-1.6%	-0.5%	17.5%	-4.0%
Qualcomm	USA	89.1	-0.2%	-0.9%	13.3%	1.0%
Micron Technology	USA	48.3	-3.1%	-5.2%	7.5%	-10.2%
Tokyo Electron	JAP	25,495.0	-0.2%	10.6%	13.6%	6.6%
Nintendo	JAP	49,390.0	0.4%	1.3%	10.7%	12.3%
Applied Materials	USA	60.0	-1.4%	-0.1%	10.3%	-1.8%

Financials

(단위 : 각국 거래소 통화 기준)

Company	국가	Close	1D	1W	1M	YTD
Berkshire Hathaway	USA	266,440.0	-2.3%	-3.1%	1.3%	-21.5%
Ind&Comm BOC	CHN	5.2	1.6%	-0.8%	2.6%	-11.2%
Bank of America	USA	23.8	-4.0%	-4.8%	5.1%	-32.4%
Construction BOC	HKG	6.2	-0.6%	0.2%	2.1%	-7.6%
Wells Fargo	USA	26.1	-4.1%	-4.8%	8.1%	-51.4%
PingAn Insurance	HKG	79.2	0.1%	-0.8%	4.9%	-14.1%
Agricultural Bank	HKG	3.2	0.3%	1.6%	3.3%	-7.9%
HSBC Holdings	GBR	380.8	-1.8%	-0.3%	0.5%	-35.7%
Citi Group	USA	50.8	-4.0%	-4.1%	15.2%	-36.4%
Bank of China	HKG	2.9	-0.7%	-0.3%	2.1%	-12.9%

Real Estate

(단위 : 각국 거래소 통화 기준)

Company	국가	Close	1D	1W	1M	YTD
American Tower	USA	254.2	-3.9%	-3.7%	4.8%	10.6%
China Vanke	HKG	24.7	-0.6%	-1.6%	0.2%	-25.9%
Simon Property	USA	65.1	-7.2%	-9.2%	19.3%	-56.3%
SHKP Ltd	HKG	100.4	-1.2%	0.1%	12.7%	-15.8%
Country Garden	HKG	9.9	-0.3%	-0.9%	6.3%	-20.8%
Crown Castle Int'l	USA	162.1	-2.1%	-4.3%	3.8%	14.0%
China Evergrande	HKG	19.5	-1.9%	-1.2%	20.7%	-9.7%
Overseas land&Invest	HKG	24.9	-1.2%	0.2%	3.1%	-18.1%

※ 작성자(SK증권 리서치센터)는 본 조사분석자료에 게재된 내용들이 외부의 부당한 압력이나 간섭없이 신의성실하게 작성되었음을 확인합니다. 자료 제공일 시점에서의 의견 및 추정치로 최종 실적과 오차가 발생할 수 있으며, 투자를 유도할 목적이 아니라 투자판단에 참고가 되는 정보제공을 목적으로 하고 있습니다. 투자시 투자자 자신의 판단과 책임하에 최종결정을 하시기 바랍니다. 본 자료는 당사의 저작물로서 모든 저작권은 당사에게 있으며, 어떠한 경우에도 당사의 동의 없이 복제, 대여, 전송, 재배포 될 수 없습니다.

