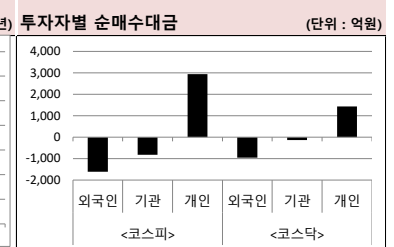
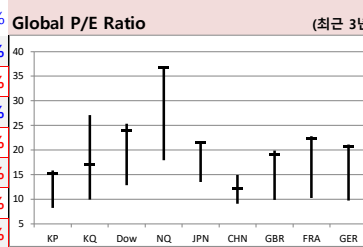
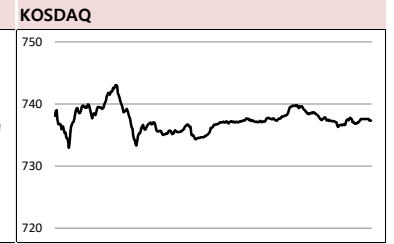
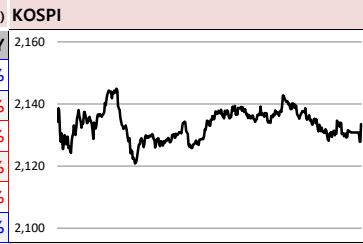


MORNING CALL



2020-06-19 (금)

Global Indices		(단위: pt, 10억 원지통화)							
	Close	시가총액	1D	1W	1M	3M	YTD	3Y	
KOSPI	2,133.5	1,380,592.7	-0.4%	-2.0%	7.7%	34.1%	-2.9%	-10.0%	
KOSDAQ	737.3	270,892.7	0.3%	-2.6%	5.9%	52.0%	10.1%	9.2%	
Dow Jones	26,080.1	8,024.8	-0.2%	3.8%	7.7%	31.1%	-8.6%	21.1%	
Nasdaq	9,943.1	15,505.0	0.3%	4.7%	8.3%	42.2%	10.8%	59.4%	
S&P 500	3,115.3	26,853.4	0.1%	3.8%	6.6%	29.9%	-3.6%	27.0%	
UK	6,224.1	1,685.4	-0.5%	2.4%	3.7%	22.5%	-17.5%	-17.3%	
Germany	12,281.5	1,119.0	-0.8%	2.6%	10.9%	45.5%	-7.3%	-4.7%	
France	4,958.8	1,556.5	-0.7%	3.0%	11.2%	32.1%	-17.1%	-6.6%	
Japan	22,355.5	349,699.9	-0.4%	-0.5%	9.4%	33.7%	-5.5%	11.4%	
China	2,939.3	34,524.5	0.1%	0.6%	1.4%	7.7%	-3.6%	-6.5%	
Brazil	96,125.2	3,098.6	0.6%	1.5%	19.1%	43.7%	-16.9%	55.0%	
Vietnam	855.3	2,982,134.4	0.1%	-1.4%	1.1%	14.4%	-11.0%	11.5%	
India	34,208.1	66,046.1	2.1%	2.0%	13.3%	18.5%	-17.2%	9.3%	
Russia	2,724.3	37,392.3	-0.6%	-0.7%	0.5%	29.0%	-10.6%	47.3%	



Global Market

미국 증시 - 미중 갈등-코로나 재유행 우려에 혼조 마감

- 주간 실업수당청구건수는 150만명을 기록, 예상치(130만)를 상회해 증시에 악재로 작용
- 美대통령의 대중 강경발언과 캘리포니아 등 주에서의 신규 확진자 증가한 것도 증시에 악영향

유럽 증시 - 코로나19 재부상 우려-경기 불확실성 속 하락세

- 바이러스 2차 확산에 대한 우려와 향후 글로벌 경기의 불확실성 때문에 투심이 위축
- 영란은행이 이날 1천억파운드(약 152조원) 규모의 경기 부양책을 발표한 점이 증시 하단을 지지

일본 증시 - 엔화 가치 상승한 가운데 소폭 하락

- 엔화가 강세를 나타내며 주가지수 하락 압력으로 작용
- 트럼프 대통령의 위구르법 서명에 우려 커졌으나, 폼페이오-양제츠 회동소식에 안도

국내 증시 - 코로나 재확산 & 미중 갈등 우려에 하락 출발했지만, 미중 회동 소식에 낙폭 축소

- 트럼프의 위구르법 서명에 우려 커졌으나, 폼페이오-양제츠 회담이 긍정적으로 성사되며 안도
- 다만, 남북 관계 악화 우려는 하락 요인으로 작용. 방산주 강세. 빅텍(+29.59%), 퍼스텍(+29.97%)

China Region Market

중국 증시 - 경기대책 기대감 등에 소폭 상승

- 코로나 확산 & 미중 마찰 우려로 하락 출발. 폼페이오-양제츠 회담이 우호적이었다는 소식 긍정적
- 인민은행, '역레포 7일물과 14일물'을 발행해 총 1,200억 위안 규모의 유동성을 시장에 공급

중화권 이슈 - 중국 618 쇼핑 축제, 중국 대표 전자상거래업체들의 소비자 유치 총력전

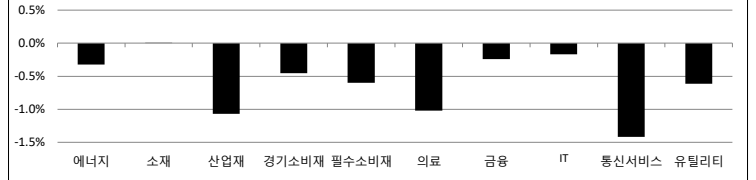
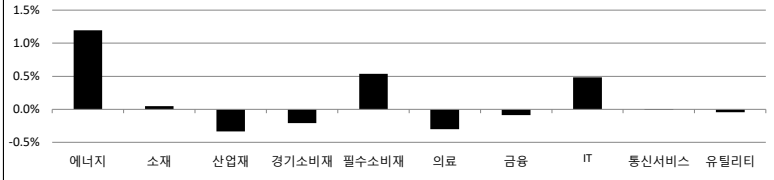
- 중국 최대 쇼핑 행사인 '618 쇼핑 축제' 맞이해 중국 대표 전자상거래 업체들 판촉 전쟁
- 올해 코로나19 사태로 억눌렸던 소비 욕구가 폭발하면서 618 쇼핑축제에 대한 관심 고조

Today's Event

- 에릭 로젠그렌 보스틴 연은 총재 연설
- 19년 지역별 국제수지
- 랜들 퀘일 연준 부의장 연설
- 6.17 부동산대책 규제지역 대출 규제 시행 예정
- 로레타 메스터 클리블랜드 연은 총재 연설
- 진에어, 국내 노선 신규 취항 예정
- 미국 1분기 경상수지
- 유로존 4월 경상수지
- 유로존 4월 경상수지
- 영국 5월 소매판매

S&P 500 Sector	1D	1W	1M	3M	YTD	2Y	3Y
에너지	1.2%	3.5%	6.0%	67.5%	-34.0%	-45.4%	-37.9%
소재	0.0%	4.3%	6.5%	37.0%	-8.5%	-3.7%	3.2%
산업재	-0.3%	3.8%	11.8%	30.3%	-14.2%	-4.2%	-0.4%
경기소비재	-0.2%	3.5%	7.5%	47.7%	5.9%	17.3%	44.4%
필수소비재	0.5%	2.8%	4.1%	7.2%	-5.7%	16.2%	5.0%
의료	-0.3%	2.9%	-0.4%	19.1%	-2.4%	18.1%	27.7%
금융	-0.1%	4.4%	11.6%	26.3%	-21.9%	-12.1%	-2.0%
IT	0.5%	5.0%	7.9%	39.6%	12.2%	43.8%	87.8%
통신서비스	0.0%	3.2%	5.2%	29.1%	1.4%	25.9%	15.3%
유틸리티	0.0%	0.5%	5.0%	7.6%	-9.2%	17.0%	8.9%

Korea Sector	1D	1W	1M	3M	YTD	2Y	3Y
에너지	-0.3%	0.8%	9.0%	42.2%	-21.6%	-37.5%	-27.6%
소재	0.0%	1.3%	17.7%	48.3%	4.4%	-21.7%	-11.3%
산업재	-1.1%	1.9%	17.7%	54.1%	-6.8%	-12.9%	-26.4%
경기소비재	-0.5%	-6.5%	3.6%	30.1%	-20.2%	-22.2%	-33.5%
필수소비재	-0.6%	-4.1%	-3.3%	13.1%	-6.6%	-26.8%	-25.5%
의료	-1.0%	1.7%	29.4%	75.3%	54.5%	5.0%	76.0%
금융	-0.2%	-3.9%	4.4%	28.0%	-25.4%	-37.4%	-40.0%
IT	-0.2%	-3.4%	5.0%	18.7%	-3.6%	13.3%	16.4%
통신서비스	-1.4%	0.7%	12.3%	55.4%	31.3%	89.9%	71.3%
유틸리티	-0.6%	-7.1%	-6.4%	21.7%	-27.3%	-42.1%	-51.2%



Fixed Income	Close	1D	1M	YTD
국고채 3년	0.829	-4.6	-4.6	-52.6
국고채 10년	1.375	-2.3	-1.7	-29.7
미국채 2년	0.193	-0.2	2.8	-137.6
미국채 10년	0.708	-3.0	2.0	-120.9
일본 국채 10년	0.019	-0.2	1.3	3.0
중국 국채 10년	2.966	0.0	22.0	-23.7
독일 국채 10년	-0.407	-1.5	5.7	-22.1

Commodity	Close	1D	1M	YTD
국제유가(WTI)	38.84	2.3%	19.5%	-36.4%
VIX Index	32.94	-1.6%	7.9%	139.0%
천연가스	1.64	0.0%	-10.5%	-25.2%
CRB상품지수	137.06	0.5%	5.8%	-26.2%
금(Comex)	1,724.80	-0.3%	-1.2%	13.2%
BDI(Baltic Dry)	1,246.00	0.0%	175.1%	14.3%
구리	258.80	-0.1%	6.8%	-7.5%

※ 작성자(SK증권 리서치센터)는 본 조사분석자료에 게재된 내용들이 외부의 부당한 압력이나 간섭없이 신의성실하게 작성되었음을 확인합니다. 자료 제공일 시점에서의 의견 및 추정치로 최종 실적과 오차가 발생할 수 있으며, 투자를 유도할 목적이 아니라 투자판단에 참고가 되는 정보제공을 목적으로 하고 있습니다. 투자시 투자자 자신의 판단과 책임하에 최종결정을 하시기 바랍니다. 본 자료는 당사의 저작물로서 모든 저작권은 당사에게 있으며, 어떠한 경우에도 당사의 동의 없이 복제, 대역, 전송, 재배포 될 수 없습니다.



MORNING CALL



2020-06-19, (금)

일일 상승률 상위 종목			일일 하락률 상위 종목		
종목명	시가총액	수익률	종목명	시가총액	수익률
휴마시스	2,403	30.0%	메디톡스	7,173	-20.0%
퍼스텍	1,805	30.0%	진매트릭스	2,420	-12.9%
신일제약	1,494	29.9%	종근당	13,716	-10.0%
옵티팜	3,566	29.8%	레고캠바이오	13,926	-9.6%
휴니드	1,666	29.7%	두산인프라코어	15,258	-8.5%
빅텍	3,231	29.6%	수젠텍	3,109	-7.7%
스펙코	1,466	29.4%	케이피엠테크	1,162	-7.0%
현대엘리베이	19,856	28.1%	아이디스	2,985	-6.4%
세진중공업	1,976	23.8%	코미팜	11,072	-6.3%
삼원테크	1,460	16.6%	JW생명과학	3,515	-6.1%
알엔투테크놀로지	1,407	14.9%	마이크로디지털	1,254	-6.1%
쌍용차	3,424	14.8%	이엠코리아	1,622	-5.9%
젠틬스링크	1,259	14.4%	일진다이아	4,602	-5.8%
경인양행	3,183	13.3%	EDGC	4,305	-5.6%
이원컴포텍	1,291	13.0%	인텔리안테크	1,800	-5.6%
LG상사	6,531	12.7%	엘앤에프	5,385	-5.4%
동화기업	7,322	12.2%	일동제약	4,094	-5.2%
해태제과식품	2,650	12.2%	아이진	1,128	-5.1%
양지사	1,790	12.0%	에스폴리텍	1,065	-5.1%
알서포트	4,469	11.6%	큐브엔터	1,279	-5.0%

원가 좋아하는 사람들이 벌써 이렇게나

25만

시럽웰스 회원 25만 돌파!

시럽웰스 외 250,000명이 좋아합니다.

스마트하게 돈 버는 지갑, 시럽웰스

membership Wealth

주요 투자자별 매매수/순매도 상위 종목 (단위: 억원)

<외국인 순매수 상위>			<외국인 순매도 상위>			<기관 순매수 상위>			<기관 순매도 상위>			<개인 순매수 상위>			<개인 순매도 상위>		
종목명	매수대금	종목명	매도대금	종목명	매수대금	종목명	매도대금	종목명	매수대금	종목명	매도대금	종목명	매수대금	종목명	매도대금		
삼양식품	362.5	엔씨소프트	-336.9	SK이노베이션	154.3	삼성SDI	-297.5	엔씨소프트	367.5	카카오	-436.6						
카카오	361.5	NAVER	-328.3	NAVER	124.4	삼성전자	-213.9	삼성SDI	322.3	부광약품	-190.0						
동진세미캠	40.2	에코프로비엠	-322.7	솔브레인홀딩스	89.2	현대엘리베이	-199.9	SK	312.0	솔브레인홀딩스	-156.0						
삼성전자	146.4	더존비즈온	-202.2	알테오젠	72.8	LG생활건강	-139.8	에코프로비엠	307.2	KB금융	-141.0						
KB금융	108.2	SK	-196.8	LG	64.2	SK머티리얼즈	-131.9	현대엘리베이	236.2	알테오젠	-128.8						
LG생활건강	101.2	SK이노베이션	-180.2	카카오	63.2	SK	-119.2	더존비즈온	224.0	동진세미캠	-92.7						
삼성물산	92.8	SK텔레콤	-160.9	LG전자	59.8	레고캠바이오	-76.6	NAVER	211.3	삼성물산	-87.7						
솔브레인홀딩스	67.7	호텔신라	-146.8	SK하이닉스	53.5	종근당	-64.4	SK머티리얼즈	209.4	덕산네오룩스	-84.1						
셀트리온	65.2	LG화학	-125.3	한국타이어엔테크놀로지	52.8	호텔신라	-62.9	호텔신라	201.9	아프리카TV	-80.3						
덕산네오룩스	64.6	에이치엘비	-117.6	한국금융지주	49.6	삼성바이오로직스	-60.4	에이치엘비	141.1	LG상사	-57.9						
알테오젠	57.9	경동제약	-115.8	동진세미캠	45.2	휴젤	-56.4	SK텔레콤	135.1	다우기술	-56.4						
아프리카TV	54.6	셀트리온제약	-99.4	아이디스	42.7	신세계인터내셔널	-54.9	경동제약	126.7	알서포트	-52.7						
롯데케미칼	42.4	천보	-98.8	테스나	42.6	현대중공업지주	-46.8	셀트리온제약	120.6	LG전자	-49.6						
LG상사	40.9	LG	-88.0	알서포트	40.3	롯데케미칼	-42.9	천보	118.7	동화기업	-47.2						
유진테크	40.8	포스코케미칼	-82.7	LG화학	38.5	신세계	-42.5	제넥신	110.1	기아차	-45.9						
동진세미캠	40.2	하나금융지주	-79.8	하나금융지주	38.2	LG이노텍	-42.5	종근당	106.3	애플론	-44.1						
다우기술	37.1	신한지주	-78.5	동화기업	36.8	메디톡스	-41.4	삼성바이오로직스	100.0	한국타이어엔테크놀로지	-42.4						
KH바텍	32.5	SK머티리얼즈	-76.0	키움증권	35.2	씨젠	-39.5	삼성전자	97.4	아이디스	-42.2						
현대중공업지주	31.4	현대모비스	-66.0	한국조선해양	34.3	엔씨소프트	-39.3	레고캠바이오	94.3	한올바이오파마	-41.7						

후강통(Shanghai-Hongkong Link) 시가총액 상위기업 수익률 (단위: CNY, %) 선강통(Shenzhen-Hongkong Link) 시가총액 상위기업 수익률 (단위: CNY, %)

코드	종목명	시가총액(M)	Close	수익률	코드	종목명	시가총액(M)	Close	수익률
601318 C1 Equity	PING AN INSURANCE GROUP CO	1,335,666.5	73.40	0.53%	000651 C2 Equity	GREE ELECTRIC APPLIANCES I-A	349,273.3	58.06	0.50%
600519 C1 Equity	KWEICHOW MOUTAI CO LTD-A	1,775,007.5	1,413.00	0.57%	002475 C2 Equity	LUXSHARE PRECISION INDUST	318,813.7	45.65	6.44%
600276 C1 Equity	JIANGSU HENGRUI MEDICINE C-A	473,892.8	89.30	-0.39%	002415 C2 Equity	HANGZHOU HIKVISION DIGITA	280,350.3	30.00	1.69%
600009 C1 Equity	SHANGHAI INTERNATIONAL AIR-	135,792.8	70.47	-0.47%	000063 C2 Equity	ZTE CORP-A	182,654.3	42.38	6.62%
600050 C1 Equity	CHINA UNITED NETWORK-A	152,025.0	4.90	0.41%	000858 C2 Equity	WULIANGYE YIBIN CO LTD-A	614,691.4	158.36	1.59%
601888 C1 Equity	CHINA INTERNATIONAL TRAVEL-	252,025.5	129.08	3.36%	000333 C2 Equity	MIDEA GROUP CO LTD-A	404,919.2	57.85	-0.09%
603993 C1 Equity	CHINA MOLYBDENUM CO LTD-A	76,383.0	3.78	0.0%	000002 C2 Equity	CHINA VANKE CO LTD -A	295,232.5	25.89	0.82%
600585 C1 Equity	ANHUI CONCH CEMENT CO LTD-	281,344.2	54.53	0.89%	300015 C2 Equity	AIER EYE HOSPITAL GROUP CO	178,080.8	44.22	1.33%
600030 C1 Equity	CITIC SECURITIES CO-A	276,650.5	23.08	1.36%	002714 C2 Equity	MUYUAN FOODSTUFF CO LTD-	270,256.3	72.11	3.01%
603160 C1 Equity	SHENZHEN GOODIX TECHNOLOG	92,679.4	203.22	0.12%	002027 C2 Equity	FOCUS MEDIA INFORMATION I	76,765.3	5.23	0.19%

※ 작성자(SK증권 리서치센터)는 본 조사분석자료에 게재된 내용들이 외부의 부당한 압력이나 간섭없이 신의성실하게 작성되었음을 확인합니다. 자료 제공일 시점에서의 의견 및 추정치로 최종 실적과 오차가 발생할 수 있으며, 투자를 유도할 목적이 아니라 투자판단에 참고가 되는 정보제공을 목적으로 하고 있습니다. 투자시 투자자 자신의 판단과 책임하에 최종결정을 하시기 바랍니다. 본 자료는 당사의 저작물로서 모든 저작권은 당사에게 있으며, 어떠한 경우에도 당사의 동의 없이 복제, 대여, 전송, 재배포 될 수 없습니다.



MORNING CALL



2020-06-19, (금)

코스피 & 코스닥 섹터별 시가총액 상위 종목 수익률(국내)

(단위 : 억원 / 원)

섹터	코드	종목명	시가총액	Close	1D	1W	YTD	코드	종목명	시가총액	Close	1D	1W	YTD
에너지 Energy	A096770	SK이노베이션	116,507	126,000	0.0%	4.6%	-16.0%	A009830	한화솔루션	29,335	18,350	-0.5%	1.7%	-2.7%
	A010950	S-Oil	76,219	67,700	-0.4%	-5.1%	-29.0%	A002380	KCC	12,885	145,000	0.4%	-1.0%	-29.3%
	A078930	GS	34,843	37,500	-1.3%	-2.6%	-27.3%	A011780	금호석유	22,729	74,600	-3.7%	1.8%	-3.7%
	A018670	SK가스	6,840	74,100	1.0%	-5.4%	-12.4%	A047050	포스코인터내셔널	18,383	14,900	-2.3%	-2.9%	-20.1%
	A002960	한국셀석유	3,185	245,000	0.2%	-2.4%	-24.2%	A010060	OCI	9,122	38,250	-1.2%	-6.4%	-38.9%
	A017940	E1	2,500	36,450	1.1%	-4.8%	-24.5%	A011790	SKC	21,733	57,900	-0.5%	-3.0%	13.5%
소재 Materials	A051910	LG화학	346,608	491,000	-0.1%	6.1%	54.7%	A036490	SK머티리얼즈	19,946	189,100	5.5%	13.9%	1.9%
	A005490	POSCO	162,603	186,500	-0.3%	-3.6%	-21.1%	A036830	솔브레인홀딩스	15,293	87,900	7.2%	3.3%	4.3%
	A010130	고려아연	66,989	355,000	-1.3%	-4.8%	-16.5%	A178920	PI첨단소재	7,988	27,200	-2.3%	-7.3%	-22.3%
	A011170	롯데케미칼	58,611	171,000	2.7%	-7.1%	-23.7%	A005290	동진세미켐	11,208	21,800	7.7%	0.2%	30.2%
	A004020	현대제철	28,958	21,700	0.7%	-9.2%	-31.0%	A278280	천보	9,630	96,300	-1.2%	6.2%	56.3%
	A003410	쌍용양회	26,352	5,230	0.4%	-2.8%	-7.8%	A078130	국일제지	7,391	5,850	1.7%	-3.0%	-2.2%
산업재 Industrials	A028260	삼성물산	227,068	121,500	-0.4%	11.0%	12.0%	A010140	삼성중공업	41,139	6,530	0.9%	-5.8%	-10.2%
	A034730	SK	217,062	308,500	-3.0%	20.0%	17.8%	A000720	현대건설	36,246	32,550	-1.7%	-8.3%	-23.1%
	A003550	LG	131,316	76,100	-3.8%	2.7%	3.1%	A004990	롯데지주	36,194	34,500	-1.0%	-3.0%	-11.4%
	A009540	한국조선해양	66,031	93,300	1.7%	-5.8%	-26.3%	A047810	한국항공우주	25,733	26,400	0.2%	1.5%	-22.5%
	A086280	현대글로비스	40,313	107,500	0.5%	-6.9%	-24.8%	A012750	에스원	33,363	87,800	0.1%	-2.1%	-6.3%
	A267250	현대중공업지주	40,444	256,000	-0.8%	-9.9%	-24.3%	A000120	CJ대한통운	37,184	163,000	0.3%	-0.9%	5.2%
자유소비재 Consumer Discretionary	A005380	현대차	213,668	100,000	-0.5%	-7.8%	-17.0%	A028300	에이치엘비	54,329	103,900	-3.6%	-4.2%	2.0%
	A012330	현대모비스	178,703	188,000	-1.1%	-8.7%	-26.6%	A035760	CJ ENM	24,561	112,000	-2.1%	-5.6%	-29.8%
	A000270	기아차	135,391	33,400	0.5%	-6.4%	-24.6%	A034230	파라다이스	12,050	13,250	-1.9%	-10.5%	-32.9%
	A066570	LG전자	110,953	67,800	-0.6%	-1.7%	-6.0%	A028150	GS홈쇼핑	7,560	115,200	2.2%	-3.8%	-22.5%
	A035250	강원랜드	48,671	22,750	0.0%	-7.1%	-23.1%	A025980	아난티	7,128	8,400	-1.5%	-12.0%	-19.2%
	A021240	코웨이	56,457	76,500	3.5%	1.9%	-17.8%	A033290	코웰패션	5,434	6,140	1.7%	0.2%	8.9%
필수소비재 Consumer Staples	A051900	LG생활건강	198,976	1,274,000	-1.1%	-6.3%	1.0%	A282330	BGF리테일	24,111	139,500	-1.1%	-6.7%	-17.7%
	A033780	KT&G	112,168	81,700	-0.7%	-3.7%	-12.9%	A139480	이마트	31,500	113,000	0.0%	-0.9%	-11.4%
	A090430	아모레퍼시픽	94,118	161,000	-0.3%	-6.4%	-19.5%	A007070	GS리테일	29,915	38,850	-0.4%	-2.1%	-1.0%
	A002790	아모레G	41,724	50,600	0.2%	-9.8%	-38.8%	A007310	오뚜기	20,586	571,000	-2.2%	-1.4%	3.1%
	A271560	오리온	52,978	134,000	-1.8%	-1.8%	27.0%	A000080	하이진트로	29,912	42,650	1.0%	8.9%	47.1%
	A097950	CJ제일제당	50,883	338,000	0.3%	5.6%	33.9%	A026960	동서	16,251	16,300	-2.1%	-4.1%	-6.3%
의료 Health Care	A207940	삼성바이오로직스	535,937	810,000	-1.7%	8.4%	87.1%	A091990	셀트리온헬스케어	159,582	105,400	-1.1%	0.4%	98.9%
	A068270	셀트리온	387,951	287,500	-0.7%	-0.2%	58.8%	A084990	헬릭스미스	17,344	64,800	-2.9%	-2.4%	-12.7%
	A128940	한미약품	31,443	265,500	0.4%	1.0%	-10.5%	A145020	휴젤	18,748	434,000	6.2%	3.3%	9.1%
	A008930	한미사이언스	25,843	39,150	2.5%	12.8%	2.1%	A086900	메디톡스	7,173	120,000	-20.0%	-20.0%	-60.1%
	A000100	유한양행	36,103	54,000	-0.2%	-3.6%	14.2%	A140410	메지온	15,575	178,900	-4.8%	-6.6%	-6.5%
	A069620	대웅제약	16,974	146,500	3.5%	0.3%	6.6%	A067630	에이치엘비생명과학	9,955	21,150	-3.9%	-7.6%	-23.8%
IT Information Technology	A005930	삼성전자	3,122,196	52,300	0.2%	-3.7%	-6.3%	A032500	케이엠더블유	24,131	60,600	0.3%	-1.5%	18.6%
	A000660	SK하이닉스	627,538	86,200	-0.7%	-2.6%	-8.4%	A240810	원익IPS	16,419	33,450	-1.0%	-2.6%	-6.7%
	A018260	삼성에스디에스	136,959	177,000	-1.9%	-4.6%	-9.0%	A056190	에스에프에이	12,173	33,900	-0.3%	-6.2%	-26.7%
	A006400	삼성SDI	259,242	377,000	-2.0%	-2.7%	59.8%	A098460	고영	13,772	100,300	0.7%	-2.6%	-4.9%
	A034220	LG디스플레이	41,864	11,700	-1.7%	-3.7%	-28.0%	A039030	이오테크닉스	10,521	85,400	-0.7%	-2.5%	-17.3%
	A011070	LG이노텍	39,524	167,000	-1.5%	0.0%	19.3%	A218410	RFHIC	8,442	35,400	1.0%	2.3%	-3.9%
	A012510	더존비즈온	33,233	112,000	-1.8%	-2.2%	38.3%	A058470	리노공업	16,401	107,600	-0.9%	0.1%	67.3%
	A020150	일진머티리얼즈	22,064	47,850	-2.4%	-0.9%	11.9%	A046890	서울반도체	7,988	13,700	-1.4%	-6.2%	-15.7%
	A307950	현대오트 모바일	8,138	38,750	-1.7%	-8.0%	-23.1%	A006490	인스코비	1,997	2,025	0.3%	-6.7%	-33.8%
	A017670	SK텔레콤	165,932	205,500	-0.7%	-4.4%	-13.7%	A036630	세종텔레콤	1,747	291	1.0%	-7.6%	-23.6%
통신서비스 Telecommunication Services	A030200	KT	61,361	23,500	0.4%	-3.5%	-13.0%	A065530	전파기지국	2,696	5,100	0.0%	-6.9%	55.5%
	A032640	LG유플러스	53,267	12,200	0.0%	-4.3%	-14.1%	A000810	삼성화재	88,828	187,500	-1.8%	-2.9%	-23.0%
	A055550	신한지주	146,800	30,750	-0.8%	-5.4%	-29.1%	A086790	하나금융지주	84,218	28,050	-0.7%	-3.3%	-24.0%
금융 Financials	A105560	KB금융	146,572	35,250	0.7%	-3.0%	-26.0%	A316140	우리금융지주	66,593	9,220	-0.7%	-3.5%	-20.5%
	A032830	삼성생명	93,600	46,800	0.7%	-4.5%	-37.2%	A015350	부산가스	3,999	36,350	1.4%	2.0%	1.8%
	A015760	한국전력	129,998	20,250	-0.5%	-7.1%	-27.2%	A004690	삼천리	2,688	66,300	-0.5%	-2.5%	-21.5%
유틸리티 Utilities	A036460	한국가스공사	25,155	27,250	-1.5%	-6.8%	-28.0%	A017390	서울가스	3,575	71,500	2.6%	1.1%	1.3%
	A071320	지역난방공사	4,006	34,600	-2.0%	-7.2%	-26.9%	A267290	경동도시가스	1,020	17,300	0.9%	-1.7%	-18.6%

※ 작성자(SK증권 리서치센터)는 본 조사분석자료에 게재된 내용들이 외부의 부당한 압력이나 간섭없이 신의성실하게 작성되었음을 확인합니다. 자료 제공일 시점에서의 의견 및 추정치로 최종 실적과 오차가 발생할 수 있으며, 투자를 유도할 목적이 아니라 투자판단에 참고가 되는 정보제공을 목적으로 하고 있습니다. 투자시 투자자 자신의 판단과 책임하에 최종결정을 하시기 바랍니다. 본 자료는 당사의 저작물로서 모든 저작권은 당사에게 있으며, 어떠한 경우에도 당사의 동의 없이 복제, 대여, 전송, 재배포 될 수 없습니다.





2020년 06월 시장 캘린더

월	화	수	목	금	비고
1 <ul style="list-style-type: none"> 독일, 증시 휴장 미, 4월 건설지출 미, 5월 제조업 PMI 확정치 미, MSCI 지수 재조정(리밸런싱) 일, 1분기 자본지출 일, 5월 제조업 PMI 	2 <ul style="list-style-type: none"> 1분기 국민소득 19년 국민계정 5월 소비자물가 동향 미, 5월 ISM-뉴욕 비즈니스 여건 지수 독, 5월 제조업 PMI 확정치 	3 <ul style="list-style-type: none"> 4월 온라인쇼핑동향 19년 기업경영분석 중, 5월 차이신 종합, 서비스업 PMI 미, 4월 공장주문 미, 5월 ADP 취업자 변동 미, 5월 ISM 비제조업지수 미, 5월 서비스업/합성 PMI 유로존, 4월 PPI 및 실업률 독, 5월 실업률 	4 <ul style="list-style-type: none"> 4월 국제수지 미, 1분기 비농업부분 노동생산성 미, 4월 무역수지 미, 주간 신규 실업수당 청구건수 유로존, ECB 기준금리결정 유로존, 4월 소매판매 	5 <ul style="list-style-type: none"> 미, 국제무역위원회 예비판정 미, 4월 소비자신용지수 미, 5월 고용동향 보고서 미, 주간 원유 채굴장비 수 독, 4월 공장수주 영, 5월 할리팩스 주택가격지수 일, 4월 경기동향지수 일, 4월 가계지출 	
8 <ul style="list-style-type: none"> 독, 4월 산업생산 일, 1분기 GDP(수정치) 일, 5월 은행대출 일, 4월 경상수지 	9 <ul style="list-style-type: none"> 미, 4월 도매재고지수 미, 4월 구인 및 이직 보고서 미, 5월 NFB 소기업 낙관지수 유로존, 1분기 GDP 3차 추정치 일, 5월 분원통화 독, 4월 무역수지 	10 <ul style="list-style-type: none"> 4월 통화 및 유동성동향 5월 고용동향 미, FOMC 회의 발표 중, 5월 외환보유액 중, 5월 생산자물가지수 중, 5월 소비자물가지수 미, 5월 소비자물가지수 영, 4월 무역수지, 산업생산 일, 5월 생산자물가지수(PPI) 	11 <ul style="list-style-type: none"> 선물/옵션 동시 만기일 미, 5월 생산자물가지수 미, 주간 신규 실업수당 청구건수 유로존, EU 재무장관회의 일, 2분기 단건 대형제조업체 업황판단지수 	12 <ul style="list-style-type: none"> 5월 수출입물가지수 미, 5월 수출입물가지수 미, 6월 미시건대 소비심리 평가지수 중, 5월 자동차 판매 미, 주간 원유 채굴장비 수 	
15 <ul style="list-style-type: none"> 미, 6월 뉴욕주 제조업지수 중, 5월 주택가격지수 중, 5월 고정자산투자 중, 5월 소매판매 중, 5월 산업생산 일, BOJ 금융정책회의 1일차 유로존, 4월 산업생산 유로존, 4월 무역수지 	16 <ul style="list-style-type: none"> 1분기 기업경영분석 미, 4월 기업채고 미, 5월 소매판매 미, 5월 산업생산 미, 6월 NAHB 주택시장지수 독, 6월 ZEW 경기기대지수 독, 5월 소비자물가지수(CPI) 영, 5월 실업률 	17 <ul style="list-style-type: none"> OPEC 월간 보고서 미, 5월 주택착공, 건축허가 미, 주간 MBA 모기지 신청건수 미, 주간 원유채고 일, 5월 무역수지(예비치) 	18 <ul style="list-style-type: none"> 미, 5월 경기선행지수 미, 6월 필라델피아 연준 제조업지수 미, 주간 신규 실업수당 청구건수 영, BOE 기준금리결정 영, 5월 소매판매 	19 <ul style="list-style-type: none"> 19년 지역별 국제수지 미, 주간 원유 채굴장비 수 	
22 <ul style="list-style-type: none"> 5월 관광통계 미, 5월 기준주택판매 미, 5월 시카고 연방 국가활동지수 미, 6월 대출우대금리 발표 예정 	23 <ul style="list-style-type: none"> 5월 생산자물가지수 미, 5월 신규주택판매 미, 6월 제조업 PMI 예비치 미, 6월 서비스업 PMI 예비치 미, 6월 합성 PMI 예비치 미, 6월 리치몬드 연방 제조업지수 	24 <ul style="list-style-type: none"> 4월 인구동향 미, 4월 주택가격 지수 미, 주간 MBA 모기지 신청건수 미, 주간 원유채고 유로존, ECB 비통화정책회의 독, 6월 IFO 기업환경지수 	25 <ul style="list-style-type: none"> 미, 1분기 GDP 확정치 미, 5월 상품수지 미, 5월 내구재주문 미, 6월 캔자스 연준 제조업지수 미, 주간 신규 실업수당 청구건수 독, 7월 GfK 소비자신뢰지수 	26 <ul style="list-style-type: none"> 중국 증시 휴장 5월 무역지수 및 교역조건 6월 소비자동향조사 미, 5월 개인소득, 개인소비지출 미, 6월 미시건대 소비심리 평가지수 미, 주간 원유 채굴장비 수 	
29 <ul style="list-style-type: none"> 미, 5월 잠정주택판매지수 미, 6월 달러스 연준 제조업 활동 유로존, 6월 소비자신뢰지수 확정치 	30 <ul style="list-style-type: none"> 19년 지역별, 통화별 국제투자대조표 5월 생산자물가지수 미, 5월 신규주택판매 미, 6월 제조업 PMI 예비치 미, 6월 서비스업 PMI 예비치 미, 6월 합성 PMI 예비치 미, 6월 리치몬드 연방 제조업지수 				

※ 작성자(SK증권 리서치센터)는 본 조사분석자료에 게재된 내용들이 외부의 부당한 압력이나 간섭없이 신의성실하게 작성되었음을 확인합니다. 자료 제공일 시점에서의 의견 및 추정치로 최종 실적과 오차가 발생할 수 있으며, 투자를 유도할 목적이 아니라 투자판단에 참고가 되는 정보제공을 목적으로 하고 있습니다. 투자자 투자자 자신의 판단과 책임하에 최종결정을 하시기 바랍니다. 본 자료는 당사의 저작물로서 모든 저작권은 당사에게 있으며, 어떠한 경우에도 당사의 동의 없이 복제, 대여, 전송, 재배포 될 수 없습니다.

MORNING CALL



섹터별 시가총액 상위 종목 수익률(해외)

Dow Jones Industrial Average Members

Company	국가	Close	(단위 : 각국 거래소 통화 기준)				
			1D	1W	1M	YTD	
Apple	USA	351.7	0.0%	4.7%	12.3%	19.8%	
American Express	USA	102.2	-1.7%	3.6%	17.1%	-17.9%	
Boeing	USA	192.3	-0.1%	13.1%	47.4%	-41.0%	
Caterpillar	USA	127.6	-0.5%	5.0%	13.8%	-13.6%	
Cisco Systems	USA	45.8	-0.7%	4.9%	2.7%	-4.4%	
Chevron	USA	91.9	0.4%	2.9%	2.6%	-23.7%	
Walt Disney	USA	118.4	0.6%	5.1%	3.5%	-18.2%	
Dow Inc	USA	41.6	1.0%	5.9%	16.7%	-	
Walgreens Boots Alliance	USA	42.0	-0.4%	3.0%	5.6%	-28.8%	
Goldman Sachs Group	USA	203.8	-1.1%	5.0%	14.6%	-11.3%	
Home Depot	USA	249.2	-0.7%	4.1%	4.7%	14.1%	
IBM	USA	124.2	0.0%	5.2%	3.2%	-7.4%	
Intel	USA	60.1	-0.7%	0.6%	-0.3%	0.4%	
Johnson & Johnson	USA	143.4	-0.4%	1.8%	-3.8%	-1.7%	
JPMorgan Chase & Co	USA	98.9	-0.5%	1.8%	11.6%	-29.0%	
Coca-Cola	USA	47.0	0.9%	3.2%	5.5%	-15.1%	
McDonald's	USA	189.5	-0.7%	1.1%	5.5%	-4.1%	
3M	USA	159.2	0.0%	4.5%	7.3%	-9.8%	
Merck & Co	USA	76.2	-0.1%	-1.5%	-1.7%	-16.2%	
Microsoft	USA	196.3	1.1%	5.4%	6.9%	24.5%	
NIKE	USA	98.5	-0.8%	3.4%	7.6%	-2.8%	
Pfizer	USA	33.2	-1.0%	-0.2%	-11.8%	-15.2%	
Procter & Gamble	USA	119.3	1.1%	2.6%	6.1%	-4.5%	
Travelers	USA	116.1	1.1%	5.0%	24.4%	-15.3%	
UnitedHealth Group	USA	291.5	-0.4%	2.7%	0.8%	-0.9%	
United Technologies	USA	66.9	0.0%	6.4%	15.4%	-24.3%	
Visa	USA	193.9	0.2%	2.7%	2.4%	3.2%	
Verizon	USA	56.9	0.4%	0.8%	4.6%	-7.3%	
Walmart	USA	118.0	-0.9%	-1.7%	-5.6%	-0.7%	
Exxon Mobil	USA	46.9	0.6%	1.6%	6.8%	-32.8%	

Materials

Company	국가	Close	(단위 : 각국 거래소 통화 기준)				
			1D	1W	1M	YTD	
BHP Billiton	AUS	35.7	-0.9%	-2.9%	1.8%	-8.3%	
BASF	DEU	54.0	1.1%	5.4%	19.1%	-19.9%	
Rio Tinto	AUS	97.6	-1.3%	-1.3%	3.3%	-2.8%	
SABIC	SAU	91.2	2.5%	2.2%	11.2%	-2.0%	
Glencore	GBR	171.4	-0.4%	1.6%	11.3%	-27.2%	
Vale S.A.	BRA	56.2	-0.1%	3.6%	7.1%	5.4%	
Air Liquide S.A.	FRA	126.6	-0.7%	2.1%	9.3%	0.3%	
Nutrien	CAN	49.3	-1.0%	1.7%	9.2%	-28.6%	
Shin-Etsu Chemical	JAP	12,380.0	-1.0%	-2.1%	1.9%	2.7%	
LyondellBasell	USA	66.9	0.2%	4.8%	15.3%	-29.1%	
Air Products & Chemicals	USA	238.1	0.3%	2.2%	0.9%	1.3%	
Southern Copper	USA	36.9	-1.9%	2.2%	2.7%	-13.2%	
Linde PLC	USA	208.2	0.3%	4.5%	9.4%	-2.2%	
Alcoa	USA	11.7	0.9%	11.8%	50.5%	-45.8%	

Industrials

Company	국가	Close	(단위 : 각국 거래소 통화 기준)				
			1D	1W	1M	YTD	
Honeywell Int'l	USA	148.2	-0.1%	3.3%	12.3%	-16.3%	
Siemens	DEU	102.3	0.5%	5.3%	11.6%	-12.2%	
Union Pacific	USA	170.9	-0.2%	4.6%	7.3%	-5.5%	
Lockheed Martin	USA	378.4	-1.0%	-1.4%	1.9%	-2.8%	
UPS	USA	107.6	0.6%	7.1%	11.6%	-8.1%	
Airbus	FRA	67.8	-2.8%	1.1%	25.1%	-48.0%	
Fedex	USA	138.4	2.0%	7.4%	20.6%	-8.5%	
General Dynamics	USA	159.1	1.3%	7.1%	16.8%	-9.8%	
Raytheon	USA	117.0	0.0%	0.0%	0.0%	-46.8%	
Northrop Grumman	USA	317.8	-1.4%	-1.0%	-2.8%	-7.6%	
Vinci	FRA	85.6	-0.3%	4.2%	9.8%	-13.5%	
Illinois Tool Works	USA	170.5	-1.1%	3.2%	5.7%	-5.1%	
Deutsche Post	DEU	31.0	0.0%	6.1%	12.7%	-8.8%	
Canadian National Railway	CAN	120.9	-1.0%	2.4%	6.6%	2.9%	

Energy

Company	국가	Close	(단위 : 각국 거래소 통화 기준)				
			1D	1W	1M	YTD	
Royal Dutch Shell	GBR	1,361.8	0.1%	2.5%	4.0%	-39.1%	
Petro China	HKG	2.8	0.0%	1.8%	0.4%	-28.6%	
Total	FRA	35.7	-0.7%	2.8%	8.3%	-27.5%	
BP	GBR	314.9	-0.6%	-1.9%	0.2%	-33.2%	
China Petroleum	HKG	3.4	-0.9%	-2.8%	-9.3%	-27.3%	
Schlumberger	USA	20.2	1.8%	9.0%	17.9%	-49.8%	
Petrobras	BRA	21.6	0.7%	0.9%	15.6%	-28.4%	
Reliance Industries	IND	1,655.9	2.5%	7.7%	17.5%	10.7%	
Equinor	NOR	140.0	-2.3%	-2.4%	-4.4%	-20.2%	
Shenhua Energy	HKG	12.9	2.9%	0.9%	-8.0%	-20.9%	
Conocophillips	USA	44.5	1.0%	5.5%	4.2%	-31.6%	
CNOOC	HKG	8.9	-1.3%	-4.2%	-4.8%	-31.6%	
ENI S.P.A.	ITA	8.8	-0.7%	3.0%	5.4%	-36.2%	
EOG Resources Inc	USA	52.9	0.9%	3.5%	4.5%	-36.8%	
Rosneft Oil Co.	RUS	373.7	0.5%	-0.7%	-0.8%	-16.9%	
Gazprom	RUS	193.0	-1.5%	-1.9%	-0.6%	-24.7%	
Lukoil	RUS	5,347.0	0.1%	-0.1%	1.4%	-13.3%	
Suncor Energy	CHN	23.8	-0.9%	-1.7%	-0.7%	-44.1%	
Enterprise Products Partners	USA	19.2	-1.3%	-0.2%	3.8%	-31.9%	
Enbridge	CHN	43.3	1.2%	4.5%	-3.1%	-16.1%	
Occidental Petroleum	USA	19.7	3.3%	13.0%	36.9%	-52.3%	

Consumer Discretionary

Company	국가	Close	(단위 : 각국 거래소 통화 기준)				
			1D	1W	1M	YTD	
Amazon	USA	2,654.0	0.5%	3.8%	8.4%	43.6%	
Toyota Motor	JAP	6,887.0	-0.8%	-0.3%	7.1%	-10.7%	
Comcast	USA	39.4	0.6%	0.5%	3.2%	-12.3%	
LVMH	FRA	377.3	-0.5%	0.6%	5.5%	-8.9%	
Netflix	USA	449.9	0.5%	5.7%	-0.3%	39.0%	
Naspers	ZAF	311,074.0	1.4%	5.7%	-0.9%	35.8%	
Booking Holdings	USA	1,628.4	-0.6%	2.5%	5.2%	-20.7%	
Inditex	ESP	24.8	-1.4%	-0.2%	7.3%	-21.3%	
Volkswagen	DEU	143.6	-1.4%	0.9%	4.9%	-17.1%	
Daimler	DEU	36.7	0.1%	5.2%	20.0%	-25.7%	
Charter Comm.	USA	535.1	0.2%	3.5%	2.8%	10.3%	
Starbucks	USA	76.3	-1.0%	5.2%	0.6%	-13.2%	
Adidas	DEU	239.9	-0.1%	4.0%	11.2%	-17.2%	
Lowe's	USA	134.6	-0.8%	8.6%	15.1%	12.3%	
Tesla	USA	1,004.0	1.2%	3.2%	24.3%	140.0%	
TJX	USA	53.5	-2.0%	1.5%	6.3%	-12.5%	
Marriott International	USA	92.8	1.8%	1.4%	2.3%	-38.8%	
Gree Electric Appliances	CHN	58.1	0.5%	-1.5%	0.1%	-11.5%	
Carnival	USA	18.8	-1.4%	7.9%	33.4%	-63.0%	
Sands China	HKG	31.8	0.0%	-3.2%	2.3%	-23.8%	
Nissan Motor	JAP	422.7	-1.7%	-0.1%	9.8%	-33.5%	

※ 작성자(SK증권 리서치센터)는 본 조사분석자료에 게재된 내용들이 외부의 부당한 압력이나 간섭없이 신의성실하게 작성되었음을 확인합니다. 자료 제공일 시점에서의 의견 및 추정치로 최종 실적과 오차가 발생할 수 있으며, 투자를 유도할 목적이 아니라 투자판단에 참고가 되는 정보제공을 목적으로 하고 있습니다. 투자시 투자자 자신의 판단과 책임하에 최종결정을 하시기 바랍니다. 본 자료는 당사의 저작물로서 모든 저작권은 당사에게 있으며, 어떠한 경우에도 당사의 동의 없이 복제, 대여, 전송, 재배포 될 수 없습니다.



MORNING CALL



2020-06-19 (금)

Consumer Staples

Company	국가	Close	1D	1W	1M	YTD
Nestle	CHE	106.8	-1.0%	3.2%	1.3%	2.0%
AB Inbev	BEL	46.1	-0.1%	5.1%	21.5%	-36.6%
Unilever	NLD	49.3	-0.6%	3.9%	11.1%	-3.9%
Pepsico	USA	132.8	0.8%	3.9%	0.8%	-2.8%
Philip Morris	USA	74.6	0.7%	4.7%	8.9%	-12.3%
Kweichow Moutai	CHN	1,413.0	0.6%	0.9%	5.0%	19.4%
BAT	GBR	3,135.5	0.0%	4.5%	2.9%	-3.0%
L'oreal	FRA	276.6	0.1%	4.5%	11.4%	4.8%
Altria Group	USA	41.5	1.5%	5.5%	11.7%	-16.9%
AmBev	BRA	13.7	-0.7%	-2.0%	14.6%	-26.7%
Diageo	GBR	2,805.0	-1.2%	1.1%	-1.2%	-12.4%
Costco Wholesale	USA	299.6	0.0%	-0.4%	-1.7%	1.9%
Kraft Heinz	USA	33.2	1.2%	6.4%	10.9%	3.3%
CVS Health	USA	64.5	-0.8%	2.1%	1.4%	-13.2%
Mondelez International	USA	53.1	0.7%	5.1%	6.4%	-3.6%

Telecommunication Services

Company	국가	Close	1D	1W	1M	YTD
AT&T	USA	30.4	0.3%	0.6%	4.8%	-22.3%
China Mobile	HKG	54.1	-0.1%	-1.2%	-5.0%	-17.4%
NTT Docomo	JAP	2,907.5	-0.5%	0.2%	-5.2%	-4.3%
Nippon Telegraph	JAP	2,494.0	-0.4%	-0.8%	3.0%	-9.5%
Softbank	JAP	5,446.0	2.9%	5.0%	21.2%	14.5%
Deutsche Telekom	DEU	15.3	0.3%	6.1%	12.5%	5.0%
Vodafone	GBR	127.0	-1.6%	0.9%	0.0%	-13.5%
KDDI	JAP	3,160.0	-1.4%	-0.3%	-2.1%	-2.9%
America Movil SAB	MEX	14.9	-0.2%	0.6%	1.9%	-1.5%
T-Mobile	USA	106.4	3.7%	5.5%	7.9%	35.7%
Telefonica	ESP	4.4	-3.8%	-2.8%	12.0%	-29.9%
Orange	FRA	10.4	-2.2%	0.0%	2.2%	-20.8%
Singapore Telecom	SGP	2.6	-0.4%	0.0%	-4.8%	-23.7%
Emirates Telecom	ARE	16.8	0.4%	2.9%	9.5%	2.9%
Saudi Telecom	SAU	99.0	0.0%	-0.2%	-0.4%	-1.8%
Bell Canada Enterprises	CAN	57.7	0.6%	-0.3%	4.2%	-4.1%

Health Care

Company	국가	Close	1D	1W	1M	YTD
Novartis	CHE	85.7	0.6%	5.6%	3.4%	-6.8%
Roche Holding	CHE	337.5	-0.6%	3.7%	-3.1%	7.5%
AbbVie	USA	96.2	0.5%	4.3%	5.5%	8.7%
Amgen	USA	230.3	1.9%	5.2%	1.3%	-4.5%
Novo Nordisk	DNK	438.5	-1.4%	0.6%	-1.3%	13.4%
Abbott Laboratories	USA	90.3	-0.7%	2.8%	2.3%	3.9%
Medtronic	USA	94.4	-1.1%	3.9%	-2.7%	-16.8%
Bristol Myers Squibb	USA	56.0	-1.7%	-1.3%	-10.7%	-12.8%
Sanofi	FRA	92.3	-1.5%	3.5%	6.3%	3.0%
Gilead Sciences	USA	74.0	0.4%	1.6%	2.4%	13.9%
Bayer	DEU	68.5	-0.7%	8.6%	14.3%	-6.0%
GlaxoSmithKline	GBR	1,647.2	-1.1%	1.9%	-0.8%	-7.4%
Astrazeneca	GBR	8,400.0	-2.2%	1.5%	-3.2%	10.4%
Thermo Fisher	USA	347.4	-0.7%	3.3%	1.4%	6.9%
Eli Lilly & Co.	USA	161.1	0.7%	11.8%	2.8%	22.6%
Celgene	USA	108.2	0.0%	0.0%	0.0%	0.0%

Utilities

Company	국가	Close	1D	1W	1M	YTD
Nextera Energy	USA	248.9	0.0%	0.2%	8.0%	2.8%
Enel S.P.A	ITA	7.5	-0.4%	2.0%	23.8%	5.7%
Yangtze Power	CHN	18.2	1.5%	3.4%	6.9%	-1.0%
Duke Energy	USA	85.8	-0.5%	-1.5%	3.0%	-6.0%
Iberdrola	ESP	10.0	-0.5%	2.9%	11.8%	8.5%
Southern Co/the	USA	56.1	0.1%	0.0%	4.7%	-11.9%
Dominion Energy	USA	84.5	0.5%	0.6%	7.2%	2.1%
EDF	FRA	8.2	-0.3%	1.9%	11.7%	-17.2%
Engie	FRA	11.2	-0.5%	3.9%	15.0%	-22.3%
Exelon	USA	38.2	-0.7%	0.4%	4.1%	-16.2%
National Grid	GBR	949.4	-0.2%	4.8%	3.9%	0.5%
AEP	USA	81.8	-0.6%	0.0%	6.0%	-13.5%
HK & China Gas	HKG	12.3	0.0%	-1.9%	-7.1%	-15.3%
Sempra Energy	USA	124.6	0.3%	0.9%	-1.2%	-17.8%

Information Technology

Company	국가	Close	1D	1W	1M	YTD
Alphabet	USA	1,434.1	-1.3%	2.3%	4.3%	7.1%
Tencent	HKG	458.0	1.6%	3.5%	6.5%	21.9%
Alibaba	USA	223.5	-0.3%	3.9%	2.9%	5.4%
Facebook	USA	235.9	0.2%	5.1%	8.8%	15.0%
Taiwan Semicon	TWN	314.5	-0.2%	-1.9%	7.9%	-5.0%
Oracle	USA	53.7	4.2%	4.6%	2.6%	1.3%
Nvidia	USA	368.7	-0.2%	4.8%	4.7%	56.7%
SAP	DEU	120.2	0.6%	5.2%	11.8%	-0.1%
Adobe Systems	USA	420.5	1.7%	8.5%	13.0%	27.5%
Texas Instruments	USA	126.0	-0.2%	1.1%	11.8%	-1.8%
Broadcom	USA	318.7	1.7%	8.5%	17.2%	0.9%
Paypal	USA	168.1	2.6%	9.8%	15.6%	55.4%
ASML	NLD	320.9	-0.3%	6.8%	12.9%	21.7%
Baidu	USA	123.5	1.2%	10.4%	12.5%	-2.3%
Qualcomm	USA	89.9	0.0%	7.0%	15.1%	1.9%
Micron Technology	USA	50.5	-0.9%	4.0%	11.9%	-6.1%
Tokyo Electron	JAP	23,205.0	0.6%	-1.3%	6.4%	-3.0%
Nintendo	JAP	50,110.0	2.8%	6.5%	13.9%	14.0%
Applied Materials	USA	60.4	0.6%	9.0%	8.9%	-1.1%

Financials

Company	국가	Close	1D	1W	1M	YTD
Berkshire Hathaway	USA	273,000.0	-0.7%	2.0%	5.5%	-19.6%
Ind&Comm BOC	CHN	5.2	-1.3%	-1.5%	1.4%	-11.7%
Bank of America	USA	25.0	0.2%	4.6%	12.7%	-28.9%
Construction BOC	HKG	6.2	-0.6%	-1.8%	-1.0%	-8.3%
Wells Fargo	USA	27.6	0.4%	2.8%	15.0%	-48.8%
PingAn Insurance	HKG	79.4	-0.6%	-2.2%	1.0%	-13.8%
Agricultural Bank	HKG	3.1	-0.6%	-0.6%	-1.9%	-9.9%
HSBC Holdings	GBR	381.6	-0.1%	1.4%	-7.3%	-35.5%
Citi Group	USA	53.0	0.1%	9.6%	19.4%	-33.6%
Bank of China	HKG	2.9	-0.7%	-1.4%	-1.0%	-13.2%

Real Estate

Company	국가	Close	1D	1W	1M	YTD
American Tower	USA	257.6	-2.4%	2.4%	12.0%	12.1%
China Vanke	HKG	25.1	0.2%	-0.8%	-1.2%	-24.5%
Simon Property	USA	71.0	-1.0%	-1.3%	24.8%	-52.4%
SHKP Ltd	HKG	101.0	0.7%	1.5%	1.8%	-15.3%
Country Garden	HKG	10.1	0.8%	0.4%	2.2%	-19.4%
Crown Castle Int'l	USA	165.3	-2.5%	2.8%	8.3%	16.3%
China Evergrande	HKG	19.7	-0.1%	5.8%	20.5%	-8.7%
Overseas land&Invest	HKG	24.8	-0.2%	1.0%	-1.2%	-18.5%

※ 작성자(SK증권 리서치센터)는 본 조사분석자료에 게재된 내용들이 외부의 부당한 압력이나 간섭없이 신의성실하게 작성되었음을 확인합니다. 자료 제공일 시점에서의 의견 및 추정치로 최종 실적과 오차가 발생할 수 있으며, 투자를 유도할 목적이 아니라 투자판단에 참고가 되는 정보제공을 목적으로 하고 있습니다. 투자시 투자자 자신의 판단과 책임하에 최종결정을 하시기 바랍니다. 본 자료는 당사의 저작물로써 모든 저작권은 당사에게 있으며, 어떠한 경우에도 당사의 동의 없이 복제, 대여, 전송, 재배포 될 수 없습니다.

