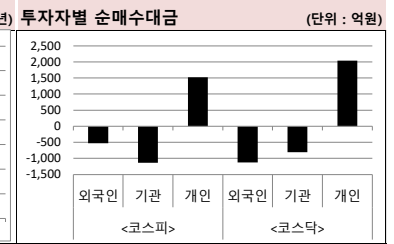
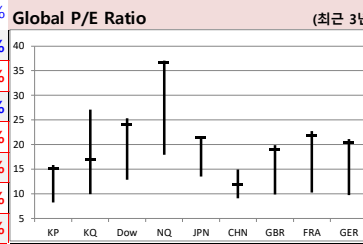
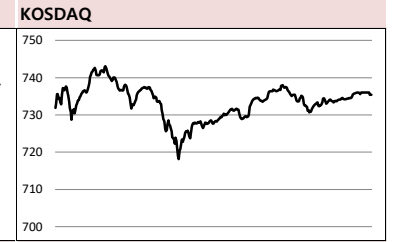


# MORNING CALL



2020-06-18 (목)

Global Indices		(단위: pt. 10억 원지통화)							
	Close	시가총액	1D	1W	1M	3M	YTD	3Y	
KOSPI	2,141.1	1,385,590.7	0.1%	-2.5%	10.5%	28.0%	-2.6%	-9.3%	
KOSDAQ	735.4	269,696.1	0.0%	-3.1%	6.4%	42.9%	9.8%	9.6%	
Dow Jones	26,119.6	8,057.4	-0.6%	-3.2%	6.2%	23.0%	-8.5%	22.1%	
Nasdaq	9,910.5	15,453.7	0.1%	-1.1%	7.3%	35.1%	10.5%	61.1%	
S&P 500	3,113.5	26,951.6	-0.4%	-2.4%	5.4%	23.1%	-3.6%	28.0%	
UK	6,253.3	1,693.4	0.2%	-1.2%	3.4%	18.1%	-17.1%	-16.2%	
Germany	12,382.1	1,127.7	0.5%	-1.2%	12.0%	38.5%	-6.5%	-2.9%	
France	4,996.0	1,567.1	0.9%	-1.1%	11.1%	25.2%	-16.4%	-5.1%	
Japan	22,455.8	351,258.6	-0.6%	-2.9%	11.5%	32.0%	-5.1%	12.6%	
China	2,935.9	34,481.3	0.1%	-0.3%	2.1%	5.6%	-3.7%	-6.0%	
Brazil	95,547.3	3,026.3	2.2%	0.9%	17.7%	28.0%	-17.4%	55.0%	
Vietnam	854.4	2,979,307.8	-0.2%	-5.1%	2.1%	14.6%	-11.1%	12.2%	
India	33,507.9	64,967.6	-0.3%	-2.2%	11.6%	9.6%	-18.9%	7.9%	
Russia	2,740.1	37,586.5	-0.3%	-1.6%	1.7%	23.2%	-10.0%	50.3%	



**Global Market**

**미국 증시** - 코로나19 재확산 우려에 미 증시는 나흘만에 상승세를 멈추고 혼조 마감  
 · 플로리다, 텍사스 등 미국 일부주에서 코로나19 확진자가 다시 급증해 투자를 위축시킴  
 · 파월 의장은 이날 하원 증언에서 지속적인 경기 부양의 중요성을 강조

**유럽 증시** - 치료제에 대한 기대감과 각국의 추가적인 경기부양책 도입 소식에 상승세  
 · 미국의 2조 달러 규모 추가 부양책 추진, 일본은행의 대규모 금융완화 정책 유지가 호재로 작용  
 · 전날 영국 영증 치료제 텍사메타손이 코로나19 치료에 효과를 들어낸 점도 투자를 자극

**일본 증시** - 코로나 재확산·남북 관계 악화에 하락  
 · 중국 베이징 코로나19 집단 감염 사태와 북한의 도발이 경제 회복에 대한 우려를 키움  
 · 미국 소비지표가 월간 기준으로 사상 최대로 증가한 점은 주가지수 낙폭을 제한

**국내 증시** - 코스피, 미 증시 호조가 상승을 이끌었지만 지정학적 리스크로 강보합 마감  
 · 간밤 미국 증시가 소매판매 지표 호조와 추가적인 경기부양책 검토로 상승한 것이 호재로 작용  
 · 북한과의 대치상태는 악재로 작용하였으나, 예상외로 증시에 대한 영향은 제한적이었음

**China Region Market**

**중국 증시** - 코로나19 재유행 우려감에도 미국 경제 회복에 대한 기대감에 소폭 상승  
 · 바이오 업종이 상승을 이끈 가운데 최근 회복세를 보인 여행호텔, 항공주는 약세  
 · 베이징 신파디 시장발 확진자수가 116명을 기록함에 따라 코로나 확산에 대한 우려감 가중

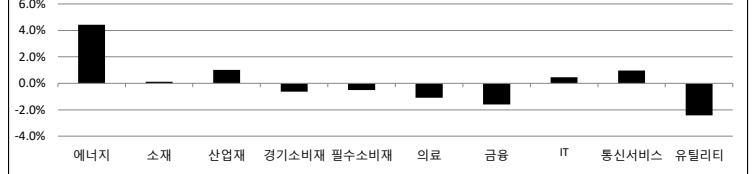
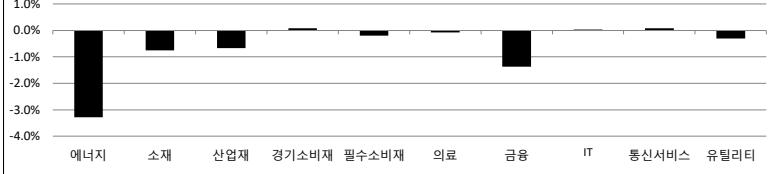
**중화권 이슈** - 인도-중국 국경 충돌로 인도군 20명 사망  
 · 英, 유엔서 홍콩보안법 강행 중국에 경고..."반환 협정 위반"  
 · 골드바·아이폰·고급리!...홍콩은행들, 코로나 지원금 유치 경쟁

**Today's Event**

- 로레타 메스터 클리블랜드 연은 총재 연설
- 중국 전인대 상무위원회 회의 예정
- 유로존 ECB 경제보고서
- 미국 5월 경기선행지수(현지시간)
- 미국 6월 필라델피아 연준 제조업지수(현지시간)
- 마크로밀엠브레인 공모청약
- 비츠로시스 추가상장(유상증자)
- 사오미, 미 벤드5 출시 예정
- IBKS제7호스팩 상장폐지
- 넷마블, 스톤에이지 월드 글로벌 출시 예정

S&P 500 Sector		1D	1W	1M	3M	YTD	2Y	3Y
에너지		-3.3%	-7.4%	1.7%	41.9%	-34.7%	-46.2%	-39.1%
소재		-0.8%	-3.8%	5.4%	28.5%	-8.5%	-5.5%	4.0%
산업재		-0.7%	-3.1%	10.7%	21.4%	-13.9%	-5.9%	0.5%
경기소비재		0.1%	-1.4%	7.6%	40.7%	6.1%	17.4%	45.8%
필수소비재		-0.2%	-1.6%	1.7%	3.4%	-6.2%	16.2%	5.0%
의료		-0.1%	-2.6%	-1.3%	15.4%	-2.1%	18.7%	29.5%
금융		-1.4%	-4.1%	8.9%	15.3%	-21.8%	-12.3%	-1.0%
IT		0.0%	-1.6%	6.9%	32.5%	11.6%	42.1%	90.0%
통신서비스		0.1%	-1.6%	4.7%	25.5%	1.4%	27.7%	15.1%
유틸리티		-0.3%	-3.4%	3.3%	2.6%	-9.2%	18.3%	8.5%

Korea Sector		1D	1W	1M	3M	YTD	2Y	3Y
에너지		4.4%	-2.2%	16.5%	36.3%	-21.4%	-39.7%	-26.9%
소재		0.1%	2.6%	21.0%	37.5%	4.4%	-24.8%	-11.9%
산업재		1.0%	1.8%	22.9%	44.3%	-5.8%	-14.6%	-26.1%
경기소비재		-0.6%	-7.9%	10.5%	22.7%	-19.9%	-23.3%	-33.1%
필수소비재		-0.5%	-4.6%	-2.6%	13.8%	-6.1%	-27.4%	-26.2%
의료		-1.1%	8.3%	30.6%	67.6%	56.1%	0.4%	81.5%
금융		-1.6%	-6.3%	8.1%	23.0%	-25.3%	-37.7%	-40.0%
IT		0.5%	-4.9%	8.1%	13.3%	-3.4%	14.0%	18.9%
통신서비스		1.0%	1.7%	13.8%	52.1%	33.2%	90.8%	76.1%
유틸리티		-2.4%	-7.4%	-4.6%	15.6%	-26.8%	-43.8%	-52.3%



Fixed Income		Commodity				Currency								
	Close	1D	1M	YTD		Close	1D	1M	YTD		Close	1D	1M	YTD
국고채 3년	0.875	1.8	-1.0	-48.0	국제유가(WTI)	37.96	-1.1%	19.3%	-37.8%	달러인덱스(pt)	97.16	0.2%	-2.5%	0.7%
국고채 10년	1.398	-1.0	0.3	-27.4	VIX Index	33.47	-0.6%	14.2%	142.9%	원/달러(원)	1,214.00	0.6%	-1.5%	5.0%
미국채 2년	0.195	-0.4	1.8	-137.4	천연가스	1.64	1.5%	-8.1%	-25.2%	엔/달러(엔)	107.01	-0.3%	-0.3%	-1.6%
미국채 10년	0.738	-1.5	1.2	-118.0	CRB상품지수	136.38	0.1%	5.7%	-26.6%	달러/유로(달러)	1.12	-0.2%	3.0%	0.3%
일본 국채 10년	0.021	0.0	2.8	3.2	금(Comex)	1,729.20	0.0%	-0.3%	13.5%	원/홍콩달러(원)	156.65	0.6%	-1.5%	5.7%
중국 국채 10년	2.966	0.0	22.0	-23.7	BDI(Baltic Dry)	1,054.00	0.0%	146.8%	-3.3%	원/위안(원)	171.47	0.4%	-0.7%	3.4%
독일 국채 10년	-0.392	3.5	7.5	-20.6	구리	258.95	1.0%	7.7%	-7.4%	달러/파운드(달러)	1.26	-0.1%	3.0%	-5.3%

Fixed Income		Commodity				Currency								
	Close	1D	1M	YTD		Close	1D	1M	YTD		Close	1D	1M	YTD
국고채 3년	0.875	1.8	-1.0	-48.0	국제유가(WTI)	37.96	-1.1%	19.3%	-37.8%	달러인덱스(pt)	97.16	0.2%	-2.5%	0.7%
국고채 10년	1.398	-1.0	0.3	-27.4	VIX Index	33.47	-0.6%	14.2%	142.9%	원/달러(원)	1,214.00	0.6%	-1.5%	5.0%
미국채 2년	0.195	-0.4	1.8	-137.4	천연가스	1.64	1.5%	-8.1%	-25.2%	엔/달러(엔)	107.01	-0.3%	-0.3%	-1.6%
미국채 10년	0.738	-1.5	1.2	-118.0	CRB상품지수	136.38	0.1%	5.7%	-26.6%	달러/유로(달러)	1.12	-0.2%	3.0%	0.3%
일본 국채 10년	0.021	0.0	2.8	3.2	금(Comex)	1,729.20	0.0%	-0.3%	13.5%	원/홍콩달러(원)	156.65	0.6%	-1.5%	5.7%
중국 국채 10년	2.966	0.0	22.0	-23.7	BDI(Baltic Dry)	1,054.00	0.0%	146.8%	-3.3%	원/위안(원)	171.47	0.4%	-0.7%	3.4%
독일 국채 10년	-0.392	3.5	7.5	-20.6	구리	258.95	1.0%	7.7%	-7.4%	달러/파운드(달러)	1.26	-0.1%	3.0%	-5.3%

※ 작성자(SK증권 리서치센터)는 본 조사분석자료에 게재된 내용들이 외부의 부당한 압력이나 간섭없이 신의성실하게 작성되었음을 확인합니다. 자료 제공일 시점에서의 의견 및 추정치로 최종 실적과 오차가 발생할 수 있으며, 투자를 유도할 목적이 아니라 투자판단에 참고가 되는 정보제공을 목적으로 하고 있습니다. 투자시 투자자 자신의 판단과 책임하에 최종결정을 하시기 바랍니다. 본 자료는 당사의 저작물로써 모든 저작권은 당사에게 있으며, 어떠한 경우에도 당사의 동의 없이 복제, 대여, 전송, 재배포 될 수 없습니다.



# MORNING CALL



2020-06-18, (목)

일일 상승률 상위 종목			일일 하락률 상위 종목		
종목명	시가총액	수익률	종목명	시가총액	수익률
휴니드	1,285	30.0%	SK증권	4,282	-11.6%
금양	1,597	29.9%	아난티	7,238	-9.8%
스펙코	1,133	29.9%	대아티아이	3,547	-9.0%
빅텍	2,493	29.9%	인디에프	1,146	-8.7%
휴마시스	1,848	29.8%	두산	7,031	-8.2%
경동제약	2,960	29.8%	젬백스링크	1,100	-8.1%
신일제약	1,150	29.8%	일신석재	1,603	-8.0%
퍼스텍	1,389	26.9%	신풍제약	15,498	-7.7%
조광피혁	3,883	21.9%	수젠택	3,368	-7.7%
종근당	15,240	19.2%	부산산업	1,230	-7.5%
이연제약	3,203	16.8%	신원	1,237	-7.3%
케이피엠테크	1,250	14.1%	좋은사람들	1,013	-7.3%
한화에어로스페이스	15,113	13.7%	한국정보인증	1,792	-6.8%
디케이디엔아이	1,011	13.0%	프로텍	2,266	-6.8%
롯데하이마트	7,673	11.7%	유바이오로직스	2,220	-6.6%
에코프로비엠	27,945	11.5%	랩지노믹스	2,257	-6.5%
케이프	1,175	11.3%	제넨바이오	1,953	-6.3%
마이크로디지털	1,336	11.2%	나이백	1,218	-6.1%
일동제약	4,320	11.0%	이수업지스	1,976	-6.1%
대원제약	3,927	10.5%	일신바이오	1,032	-6.0%

♥ 25만 원가 좋아하는 사람들이 벌써 이렇게나

**시럽웰스 회원 25만 돌파!**

♥ 시럽웰스 외 250,000명이 좋아합니다.

스마트하게 돈 버는 지갑, 시럽웰스 membership Wealth

주요 투자자별 순매수/순매도 상위 종목 (단위: 억원)

<외국인 순매수 상위>			<외국인 순매도 상위>			<기관 순매수 상위>			<기관 순매도 상위>			<개인 순매수 상위>			<개인 순매도 상위>		
종목명	매수대금	종목명	매도대금	종목명	매수대금	종목명	매도대금	종목명	매수대금	종목명	매도대금	종목명	매수대금	종목명	매도대금		
삼성전자	906.7	셀트리온헬스케어	-772.7	SK하이닉스	576.5	아모레퍼시픽	-298.3	셀트리온헬스케어	817.5	삼성전자	-890.9						
삼성SDI	733.0	신한지주	-314.3	NAVER	384.8	카카오	-183.7	아모레퍼시픽	354.9	삼성SDI	-834.4						
신풍제약	52.2	KB금융	-235.6	SK이노베이션	362.5	LG생활건강	-160.6	신한지주	333.7	SK이노베이션	-559.1						
SK이노베이션	168.9	셀트리온	-191.3	LG전자	306.3	현대차	-153.2	현대차	317.3	SK하이닉스	-525.2						
POSCO	121.5	셀트리온제약	-189.6	LG	174.2	롯데케미칼	-148.9	셀트리온	296.8	NAVER	-480.4						
LG생활건강	119.1	LG화학	-168.4	포스코케미칼	136.1	셀트리온	-118.2	KB금융	272.6	LG전자	-333.8						
SK	117.2	현대차	-166.9	삼성SDI	88.8	SK	-115.5	셀트리온제약	207.6	에코프로비엠	-320.1						
NAVER	94.3	SK텔레콤	-136.4	키움증권	84.6	신세계	-107.5	LG화학	206.8	포스코케미칼	-165.3						
스튜디오드래곤	80.6	남산알미늄	-125.8	SK텔레콤	70.5	POSCO	-102.3	대원제약	199.1	키움증권	-103.3						
삼성전기	68.2	JW중외제약	-91.6	농심	58.3	현대건설	-93.8	롯데케미칼	164.9	스튜디오드래곤	-102.3						
오리온	67.2	호텔신라	-91.2	두산밥캣	51.8	현대모비스	-90.0	기아차	146.4	LG	-89.8						
현대건설	62.7	더존비즈온	-85.3	서진시스템	42.9	대원제약	-85.0	카카오	144.2	천보	-86.0						
에이치엘비	58.6	셀리버리	-84.1	비에이치	40.4	씨젠	-80.5	호텔신라	141.8	삼성전기	-77.5						
케이엔터블유	57.0	엔씨소프트	-83.9	솔브레인홀딩스	39.0	삼성전자	-75.8	두산인프라코어	137.6	한국타이어엔테크놀로지	-75.5						
삼성화재	54.7	기아차	-81.0	동진세미켐	38.4	셀트리온헬스케어	-72.6	남산알미늄	124.3	이오테크닉스	-62.4						
신풍제약	52.2	대원제약	-77.2	한국타이어엔테크놀로지	36.8	LG화학	-71.5	엔씨소프트	119.6	두산밥캣	-61.6						
넷마블	50.9	삼성중공업	-75.9	롯데하이마트	36.2	삼성바이오로직스	-69.2	한화에어로스페이스	114.2	오리온	-60.2						
천보	49.7	LG	-66.8	테스나	35.7	기아차	-65.9	현대모비스	110.7	롯데하이마트	-60.2						
현대중공업지주	46.5	한국전력	-66.0	천보	32.9	두산인프라코어	-65.3	신세계	108.1	서진시스템	-54.0						

후강통(Shanghai-Hongkong Link) 시가총액 상위기업 수익률 (단위: CNY, %)      선강통(Shenzhen-Hongkong Link) 시가총액 상위기업 수익률 (단위: CNY, %)

코드	종목명	시가총액(M)	Close	수익률	코드	종목명	시가총액(M)	Close	수익률
601318 C1 Equity	PING AN INSURANCE GROUP CO	1,334,234.1	73.01	-0.61%	000651 C2 Equity	GREE ELECTRIC APPLIANCES I-A	347,528.8	57.77	-0.12%
600519 C1 Equity	KWEICHOW MOUTAI CO LTD-A	1,764,957.9	1,405.00	0.08%	002475 C2 Equity	LUXSHARE PRECISION INDUST	299,538.2	42.89	1.16%
600276 C1 Equity	JIANGSU HENGRUI MEDICINE C-A	475,750.2	89.65	2.88%	002415 C2 Equity	HANGZHOU HIKVISION DIGITA	275,677.8	29.50	3.15%
600009 C1 Equity	SHANGHAI INTERNATIONAL AIR-	136,428.7	70.80	-1.91%	000063 C2 Equity	ZTE CORP-A	169,046.1	39.75	-1.0%
600050 C1 Equity	CHINA UNITED NETWORK-A	151,404.5	4.88	-0.61%	000858 C2 Equity	WULIANGYE YIBIN CO LTD-A	605,065.1	155.88	-1.14%
601888 C1 Equity	CHINA INTERNATIONAL TRAVEL-	243,825.1	124.88	-1.28%	000333 C2 Equity	MIDEA GROUP CO LTD-A	405,269.2	57.90	-1.86%
603993 C1 Equity	CHINA MOLYBDENUM CO LTD-A	76,234.3	3.78	0.27%	000002 C2 Equity	CHINA VANKE CO LTD -A	293,082.0	25.68	-0.54%
600585 C1 Equity	ANHUI CONCH CEMENT CO LTD-	288,104.8	56.05	0.05%	300015 C2 Equity	AIER EYE HOSPITAL GROUP CO	175,745.0	43.64	1.02%
600030 C1 Equity	CITIC SECURITIES CO-A	272,917.3	22.77	-0.39%	002714 C2 Equity	MUYUAN FOODSTUFF CO LTD-	262,348.4	70.00	1.51%
603160 C1 Equity	SHENZHEN GOODIX TECHNOLOG	92,569.9	202.98	-0.89%	002027 C2 Equity	FOCUS MEDIA INFORMATION I	76,618.5	5.22	-0.57%

※ 작성자(SK증권 리서치센터)는 본 조사분석자료에 게재된 내용들이 외부의 부당한 압력이나 간섭없이 신의성실하게 작성되었음을 확인합니다. 자료 제공일 시점에서의 의견 및 추정치로 최종 실적과 오차가 발생할 수 있으며, 투자를 유도할 목적이 아니라 투자판단에 참고가 되는 정보제공을 목적으로 하고 있습니다. 투자시 투자자 자신의 판단과 책임하에 최종결정을 하시기 바랍니다. 본 자료는 당사의 저작물로서 모든 저작권은 당사에게 있으며, 어떠한 경우에도 당사의 동의 없이 복제, 대역, 전송, 재배포 될 수 없습니다.



# MORNING CALL



2020-06-18, (목)

코스피 & 코스닥 섹터별 시가총액 상위 종목 수익률(국내)

(단위 : 억원 / 원)

섹터	코드	종목명	시가총액	Close	1D	1W	YTD	코드	종목명	시가총액	Close	1D	1W	YTD
에너지 Energy	A096770	SK이노베이션	116,507	126,000	8.2%	1.2%	-16.0%	A009830	한화솔루션	29,495	18,450	-2.9%	0.5%	-2.1%
	A010950	S-Oil	76,556	68,000	-0.3%	-8.1%	-28.7%	A002380	KCC	12,841	144,500	2.1%	-5.9%	-29.5%
	A078930	GS	35,308	38,000	-0.5%	-4.2%	-26.4%	A011780	금호석유	23,612	77,500	0.7%	0.8%	0.0%
	A018670	SK가스	6,775	73,400	0.4%	-5.3%	-13.2%	A047050	포스코인터내셔널	18,815	15,250	-0.3%	-1.0%	-18.2%
	A002960	한국셀섹유	3,179	244,500	-0.4%	-5.8%	-24.3%	A010060	OCI	9,230	38,700	-0.6%	-7.9%	-38.2%
	A017940	E1	2,473	36,050	0.8%	-7.5%	-25.4%	A011790	SKC	21,845	58,200	1.8%	-4.6%	14.1%
소재 Materials	A051910	LG화학	346,961	491,500	0.8%	11.7%	54.8%	A036490	SK머티리얼즈	18,901	179,200	6.7%	5.8%	-3.4%
	A005490	POSCO	163,039	187,000	-0.3%	-5.6%	-20.9%	A036830	솔브레인홀딩스	14,267	82,000	0.2%	-4.2%	-2.7%
	A010130	고려아연	67,838	359,500	-1.8%	-5.4%	-15.4%	A178920	PI첨단소재	8,179	27,850	5.9%	-6.5%	-20.4%
	A011170	롯데케미칼	57,069	166,500	-2.6%	-11.2%	-25.7%	A005290	동진세미켐	10,411	20,250	0.0%	-5.2%	20.9%
	A004020	현대제철	28,758	21,550	-2.5%	-11.7%	-31.5%	A278280	천보	9,750	97,500	6.4%	7.5%	58.3%
	A003410	쌍용양회	26,251	5,210	0.2%	-3.3%	-8.1%	A078130	국일제지	7,265	5,750	-1.5%	-5.3%	-3.9%
산업재 Industrials	A028260	삼성물산	228,002	122,000	-1.6%	9.9%	12.4%	A010140	삼성중공업	40,761	6,470	0.9%	-5.8%	-11.0%
	A034730	SK	223,746	318,000	3.6%	23.7%	21.4%	A000720	현대건설	36,859	33,100	-0.5%	-7.8%	-21.8%
	A003550	LG	136,493	79,100	8.7%	7.8%	7.2%	A004990	롯데지주	36,561	34,850	-1.6%	-5.0%	-10.5%
	A009540	한국조선해양	64,899	91,700	-0.9%	-9.2%	-27.5%	A047810	한국항공우주	25,685	26,350	5.0%	-1.5%	-22.6%
	A086280	현대글로벌비스	40,125	107,000	-4.5%	-8.9%	-25.2%	A012750	에스원	33,325	87,700	-1.1%	-1.9%	-6.4%
	A267250	현대중공업지주	40,760	258,000	-1.5%	-10.6%	-23.7%	A000120	CJ대한통운	37,070	162,500	-0.3%	-1.5%	4.8%
자유소비재 Consumer Discretionary	A005380	현대차	214,737	100,500	-1.0%	-9.9%	-16.6%	A028300	에이치엘비	56,368	107,800	0.8%	-3.6%	5.8%
	A012330	현대모비스	180,604	190,000	-2.6%	-10.0%	-25.8%	A035760	CJ ENM	25,087	114,400	3.4%	-5.4%	-28.3%
	A000270	기아차	134,783	33,250	-2.9%	-7.9%	-24.9%	A034230	파라다이스	12,277	13,500	-2.2%	-11.2%	-31.7%
	A066570	LG전자	111,608	68,200	4.6%	-2.7%	-5.4%	A028150	GS홈쇼핑	7,396	112,700	0.1%	-7.5%	-24.2%
	A035250	강원랜드	48,671	22,750	-2.6%	-8.6%	-23.1%	A025980	아나티	7,238	8,530	-9.8%	-12.7%	-18.0%
	A021240	코웨이	54,538	73,900	1.5%	-2.6%	-20.6%	A033290	코패션	5,345	6,040	3.8%	-4.0%	7.1%
필수소비재 Consumer Staples	A051900	LG생활건강	201,162	1,288,000	-0.9%	-6.1%	2.1%	A282330	BGF리테일	24,370	141,000	-0.4%	-6.0%	-16.8%
	A033780	KT&G	112,992	82,300	-0.4%	-4.0%	-12.3%	A139480	이마트	31,500	113,000	0.4%	-3.4%	-11.4%
	A090430	아모레퍼시픽	94,410	161,500	-3.6%	-7.5%	-19.3%	A007070	GS리테일	30,030	39,000	0.5%	-5.0%	-0.6%
	A002790	아모레G	41,641	50,500	-2.9%	-12.5%	-38.9%	A007310	오뚜기	21,055	584,000	1.4%	-1.0%	5.4%
	A271560	오리온	53,967	136,500	5.0%	1.9%	29.4%	A000080	하이진트로	29,631	42,250	-0.6%	8.3%	45.7%
	A097950	CJ제일제당	50,733	337,000	0.2%	2.3%	33.5%	A026960	동서	16,600	16,650	1.2%	-2.1%	-4.3%
의료 Health Care	A207940	삼성바이오로직스	545,200	824,000	-0.2%	17.1%	90.3%	A091990	셀트리온헬스케어	161,399	106,600	-2.2%	5.0%	101.1%
	A068270	셀트리온	390,650	289,500	-1.4%	7.8%	59.9%	A084990	헬릭스미스	17,853	66,700	0.8%	-1.0%	-10.1%
	A128940	한미약품	31,325	264,500	-0.8%	0.2%	-10.8%	A145020	휴젤	17,651	408,600	-0.2%	-2.3%	2.7%
	A008930	한미사이언스	25,216	38,200	6.1%	13.2%	-0.4%	A086900	메디톡스	8,966	150,000	0.9%	-4.0%	-50.2%
	A000100	유한양행	36,170	54,100	0.2%	-1.8%	14.4%	A140410	메지온	16,367	188,000	-2.8%	-4.0%	-1.7%
	A069620	대웅제약	16,395	141,500	-0.7%	-0.4%	2.9%	A067630	에이치엘비생명과학	10,356	22,000	1.9%	-7.6%	-20.7%
IT Information Technology	A005930	삼성전자	3,116,226	52,200	0.2%	-5.8%	-6.5%	A032500	케이엠더블유	24,052	60,400	3.3%	-4.1%	18.2%
	A000660	SK하이닉스	631,906	86,800	1.6%	-4.4%	-7.8%	A240810	원익IPS	16,590	33,800	0.3%	-3.4%	-5.7%
	A018260	삼성에스디에스	139,667	180,500	0.0%	-3.7%	-7.2%	A056190	에스에프에이	12,209	34,000	1.2%	-7.5%	-26.5%
	A006400	삼성SDI	264,400	384,500	2.3%	-0.1%	62.9%	A098460	고영	13,676	99,600	-1.0%	-3.9%	-5.6%
	A034220	LG디스플레이	42,580	11,900	1.7%	-5.6%	-26.8%	A039030	이오테크닉스	10,595	86,000	9.6%	-4.0%	-16.8%
	A011070	LG이노텍	40,116	169,500	0.0%	3.0%	21.1%	A218410	RFHIC	8,359	35,050	4.0%	-0.7%	-4.9%
	A012510	더존비즈온	33,827	114,000	2.7%	1.3%	40.7%	A058470	리노공업	16,553	108,600	3.9%	2.0%	68.9%
	A020150	일진머티리얼즈	22,594	49,000	1.8%	2.3%	14.6%	A046890	서울반도체	8,104	13,900	3.0%	-3.1%	-14.5%
	A307950	현대오토배터리	8,274	39,400	-0.5%	-9.1%	-21.8%	A006490	인스코비	1,992	2,020	-1.9%	-9.6%	-34.0%
통신서비스 Telecommunication Services	A017670	SK텔레콤	167,144	207,000	-1.0%	-5.5%	-13.0%	A036630	세종텔레콤	1,729	288	-2.7%	-12.5%	-24.4%
	A030200	KT	61,100	23,400	-1.1%	-5.7%	-13.3%	A065530	전파기술지국	2,696	5,100	-0.2%	-9.7%	55.5%
	A032640	LG유플러스	53,267	12,200	-1.2%	-6.5%	-14.1%	A000810	삼성화재	90,486	191,000	1.9%	-3.5%	-21.6%
금융 Financials	A055550	신한지주	147,993	31,000	-3.1%	-6.6%	-28.5%	A086790	하나금융지주	84,818	28,250	-2.1%	-4.7%	-23.4%
	A105560	KB금융	145,533	35,000	-2.0%	-6.8%	-26.6%	A316140	우리금융지주	67,026	9,280	-1.7%	-5.6%	-20.0%
	A032830	삼성생명	93,000	46,500	-1.0%	-6.9%	-37.6%	A015350	부산가스	3,944	35,850	0.0%	-0.3%	0.4%
유틸리티 Utilities	A015760	한국전력	130,640	20,350	-2.4%	-7.3%	-26.8%	A004690	삼천리	2,701	66,600	0.3%	-1.8%	-21.2%
	A036460	한국가스공사	25,255	27,650	-2.6%	-7.8%	-27.0%	A017390	서울가스	3,485	69,700	1.2%	-2.4%	-1.3%
	A071320	지역난방공사	4,087	35,300	6.7%	-5.9%	-25.4%	A267290	경동도시가스	1,011	17,150	-1.2%	-3.7%	-19.3%

※ 작성자(SK증권 리서치센터)는 본 조사분석자료에 게재된 내용들이 외부의 부당한 압력이나 간섭없이 신의성실하게 작성되었음을 확인합니다. 자료 제공일 시점에서의 의견 및 추정치로 최종 실적과 오차가 발생할 수 있으며, 투자를 유도할 목적이 아니라 투자판단에 참고가 되는 정보제공을 목적으로 하고 있습니다. 투자자 투자자 자신의 판단과 책임하에 최종결정을 하시기 바랍니다. 본 자료는 당사의 저작물로서 모든 저작권은 당사에게 있으며, 어떠한 경우에도 당사의 동의 없이 복제, 대여, 전송, 재배포 될 수 없습니다.



2020년 06월 시장 캘린더

월	화	수	목	금	비고
<b>1</b> • 독일, 증시 휴장 • 미, 4월 건설지출 • 미, 5월 제조업 PMI 확정지 • 미, MSCI 지수 재조정(리밸런싱) • 일, 1분기 자본지출 • 일, 5월 제조업 PMI	<b>2</b> • 1분기 국민소득 • 19년 국민계정 • 5월 소비자물가 동향 • 미, 5월 ISM-뉴욕 비즈니스 여건 지수 • 독, 5월 제조업 PMI 확정지	<b>3</b> • 4월 온라인쇼핑동향 • 19년 기업경영분석 • 중, 5월 차이신 종합, 서비스업 PMI • 미, 4월 공장주문 • 미, 5월 ADP 취업자 변동 • 미, 5월 ISM 비제조업지수 • 미, 5월 서비스업/합성 PMI • 유로존, 4월 PPI 및 실업률 • 독, 5월 실업률	<b>4</b> • 4월 국제수지 • 미, 1분기 비농업부분 노동생산성 • 미, 4월 무역수지 • 미, 주간 신규 실업수당 청구건수 • 유로존, ECB 기준금리결정 • 유로존, 4월 소매판매	<b>5</b> • 미, 국제무역위원회 예비판정 • 미, 4월 소비자신용지수 • 미, 5월 고용동향 보고서 • 미, 주간 원유 채굴장비 수 • 독, 4월 공장수주 • 영, 5월 할리팩스 주택가격지수 • 일, 4월 경기동향지수 • 일, 4월 가계지출	
<b>8</b> • 독, 4월 산업생산 • 일, 1분기 GDP(수정치) • 일, 5월 은행대출 • 일, 4월 경상수지	<b>9</b> • 미, 4월 도매재고지수 • 미, 4월 구인 및 이직 보고서 • 미, 5월 NFIB 소기업 낙관지수 • 유로존, 1분기 GDP 3차 추정치 • 일, 5월 분원통화 • 독, 4월 무역수지	<b>10</b> • 4월 통화 및 유동성동향 • 5월 고용동향 • 미, FOMC 회의 발표 • 중, 5월 외환보유액 • 중, 5월 생산자물가지수 • 중, 5월 소비자물가지수 • 미, 5월 소비자물가지수 • 영, 4월 무역수지, 산업생산 • 일, 5월 생산자물가지수(PPI)	<b>11</b> • 선물/옵션 동시 만기일 • 미, 5월 생산자물가지수 • 미, 주간 신규 실업수당 청구건수 • 유로존, EU 재무장관회의 • 일, 2분기 단건 대형제조업체 업황판단지수	<b>12</b> • 5월 수출입물가지수 • 미, 5월 수출입물가지수 • 미, 6월 미시건대 소비심리 평가지수 • 중, 5월 자동차 판매 • 미, 주간 원유 채굴장비 수	
<b>15</b> • 미, 6월 뉴욕주 제조업지수 • 중, 5월 주택가격지수 • 중, 5월 고정자산투자 • 중, 5월 소매판매 • 중, 5월 산업생산 • 일, BOJ 금융정책회의 1일차 • 유로존, 4월 산업생산 • 유로존, 4월 무역수지	<b>16</b> • 1분기 기업경영분석 • 미, 4월 기업제고 • 미, 5월 소매판매 • 미, 5월 산업생산 • 미, 6월 NAHB 주택시장지수 • 독, 6월 ZEW 경기기대지수 • 독, 5월 소비자물가지수(CPI) • 영, 5월 실업률	<b>17</b> • OPEC 월간 보고서 • 미, 5월 주택착공, 건축허가 • 미, 주간 MBA 모기지 신청건수 • 미, 주간 원유채고 • 일, 5월 무역수지(예비치)	<b>18</b> • 미, 5월 경기선행지수 • 미, 6월 필라델피아 연준 제조업지수 • 미, 주간 신규 실업수당 청구건수 • 영, BOE 기준금리결정 • 영, 5월 소매판매	<b>19</b> • 19년 지역별 국제수지 • 미, 주간 원유 채굴장비 수	
<b>22</b> • 5월 관광통계 • 미, 5월 기준주택판매 • 미, 5월 시카고 연방 국가활동지수 • 미, 6월 대출우대금리 발표 예정	<b>23</b> • 5월 생산자물가지수 • 미, 5월 신규주택판매 • 미, 6월 제조업 PMI 예비치 • 미, 6월 서비스업 PMI 예비치 • 미, 6월 합성 PMI 예비치 • 미, 6월 리치몬드 연방 제조업지수	<b>24</b> • 4월 인구동향 • 미, 4월 주택가격 지수 • 미, 주간 MBA 모기지 신청건수 • 미, 주간 원유채고 • 유로존, ECB 비통화정책회의 • 독, 6월 IFO 기업환경지수	<b>25</b> • 미, 1분기 GDP 확정지 • 미, 5월 상품수지 • 미, 5월 내구재주문 • 미, 6월 캔자스 연준 제조업지수 • 미, 주간 신규 실업수당 청구건수 • 독, 7월 GfK 소비자신뢰지수	<b>26</b> • 중국 증시 휴장 • 5월 무역지수 및 교역조건 • 6월 소비자동향조사 • 미, 5월 개인소득, 개인소비지출 • 미, 6월 미시건대 소비심리 평가지수 • 미, 주간 원유 채굴장비 수	
<b>29</b> • 미, 5월 잠정주택판매지수 • 미, 6월 달라스 연준 제조업 활동 • 유로존, 6월 소비자신뢰지수 확정지	<b>30</b> • 19년 지역별, 통화별 국제투자대조표 • 5월 생산자물가지수 • 미, 5월 신규주택판매 • 미, 6월 제조업 PMI 예비치 • 미, 6월 서비스업 PMI 예비치 • 미, 6월 합성 PMI 예비치 • 미, 6월 리치몬드 연방 제조업지수				

※ 작성자(SK증권 리서치센터)는 본 조사분석자료에 게재된 내용들이 외부의 부당한 압력이나 간섭없이 신의성실하게 작성되었음을 확인합니다. 자료 제공일 시점에서의 의견 및 추정치로 최종 실적과 오차가 발생할 수 있으며, 투자를 유도할 목적이 아니라 투자판단에 참고가 되는 정보제공을 목적으로 하고 있습니다. 투자자 투자자 자신의 판단과 책임하에 최종결정을 하시기 바랍니다. 본 자료는 당사의 저작물로서 모든 저작권은 당사에게 있으며, 어떠한 경우에도 당사의 동의 없이 복제, 대여, 전송, 재배포 될 수 없습니다.



섹터별 시가총액 상위 종목 수익률(해외)

Dow Jones Industrial Average Members

Company	국가	Close	(단위 : 각국 거래소 통화 기준)				
			1D	1W	1M	YTD	
Apple	USA	351.6	-0.1%	-0.4%	11.6%	19.7%	
American Express	USA	104.0	-1.6%	-2.1%	17.6%	-16.5%	
Boeing	USA	192.5	-2.6%	-5.3%	42.2%	-40.9%	
Caterpillar	USA	128.2	-1.4%	-3.2%	11.5%	-13.2%	
Cisco Systems	USA	46.2	-0.7%	-2.6%	2.5%	-3.7%	
Chevron	USA	91.5	-2.6%	-6.2%	-1.1%	-24.0%	
Walt Disney	USA	117.7	-0.7%	-3.7%	0.7%	-18.7%	
Dow Inc	USA	41.2	-2.6%	-5.5%	12.1%	-	
Walgreens Boots Alliance	USA	42.2	0.0%	-4.8%	3.2%	-28.5%	
Goldman Sachs Group	USA	206.2	-1.6%	-3.4%	13.4%	-10.3%	
Home Depot	USA	250.9	0.4%	-1.4%	2.2%	14.9%	
IBM	USA	124.2	-0.8%	-4.4%	2.1%	-7.4%	
Intel	USA	60.5	0.1%	-5.3%	1.0%	1.1%	
Johnson & Johnson	USA	144.0	-0.3%	-2.6%	-4.3%	-1.3%	
JPMorgan Chase & Co	USA	99.5	-2.5%	-6.2%	10.0%	-28.6%	
Coca-Cola	USA	46.6	-0.4%	-4.2%	3.6%	-15.8%	
McDonald's	USA	190.8	0.2%	-2.6%	6.1%	-3.5%	
3M	USA	159.2	-0.3%	-2.9%	6.7%	-9.7%	
Merck & Co	USA	76.3	-0.9%	-6.7%	-4.3%	-16.1%	
Microsoft	USA	194.2	0.3%	-1.3%	5.0%	23.2%	
NIKE	USA	99.2	0.2%	-2.8%	9.0%	-2.1%	
Pfizer	USA	33.6	0.5%	-6.6%	-11.8%	-14.3%	
Procter & Gamble	USA	117.9	-0.2%	-1.1%	1.5%	-5.6%	
Travelers	USA	114.8	-1.1%	-5.1%	20.5%	-16.2%	
UnitedHealth Group	USA	292.6	-0.1%	-4.3%	-0.3%	-0.5%	
United Technologies	USA	66.9	-1.4%	-2.1%	15.5%	-24.3%	
Visa	USA	193.6	0.4%	-3.5%	1.1%	3.0%	
Verizon	USA	56.7	-0.5%	-2.4%	1.7%	-7.7%	
Walmart	USA	119.0	-0.5%	-1.8%	-6.8%	0.2%	
Exxon Mobil	USA	46.6	-3.3%	-7.9%	2.8%	-33.2%	

Materials

Company	국가	Close	(단위 : 각국 거래소 통화 기준)				
			1D	1W	1M	YTD	
BHP Billiton	AUS	36.0	-0.7%	-3.9%	8.8%	-7.5%	
BASF	DEU	53.4	0.5%	-3.6%	16.2%	-20.8%	
Rio Tinto	AUS	98.9	-0.7%	-1.6%	9.5%	-1.5%	
SABIC	SAU	89.0	-0.4%	2.2%	11.9%	-4.4%	
Glencore	GBR	172.1	-0.2%	-3.7%	13.2%	-26.9%	
Vale S.A.	BRA	56.2	1.5%	3.7%	9.6%	5.4%	
Air Liquide S.A.	FRA	127.4	1.1%	1.0%	8.6%	1.0%	
Nutrien	CAN	49.8	-0.6%	-1.4%	11.4%	-27.9%	
Shin-Etsu Chemical	JAP	12,505.0	0.1%	-2.1%	6.2%	3.7%	
LyondellBasell	USA	66.8	-3.2%	-9.2%	12.6%	-29.3%	
Air Products & Chemicals	USA	237.5	-0.2%	-4.2%	-0.6%	1.0%	
Southern Copper	USA	37.6	0.7%	-4.7%	5.5%	-11.5%	
Linde PLC	USA	207.5	-0.4%	-2.8%	7.9%	-2.5%	
Alcoa	USA	11.6	0.0%	-5.1%	48.1%	-46.3%	

Industrials

Company	국가	Close	(단위 : 각국 거래소 통화 기준)				
			1D	1W	1M	YTD	
Honeywell Int'l	USA	148.3	-0.5%	-3.8%	9.0%	-16.2%	
Siemens	DEU	101.7	0.8%	-3.1%	11.2%	-12.7%	
Union Pacific	USA	171.2	0.1%	-2.4%	7.6%	-5.3%	
Lockheed Martin	USA	382.1	-0.2%	-5.4%	1.2%	-1.9%	
UPS	USA	107.0	1.1%	0.3%	11.3%	-8.6%	
Airbus	FRA	69.8	-0.1%	-7.0%	26.0%	-46.5%	
Fedex	USA	135.7	0.1%	-3.4%	13.8%	-10.3%	
General Dynamics	USA	157.1	0.7%	-0.6%	12.6%	-10.9%	
Raytheon	USA	117.0	0.0%	0.0%	0.0%	-46.8%	
Northrop Grumman	USA	322.3	-0.8%	-5.6%	-2.7%	-6.3%	
Vinci	FRA	85.9	0.0%	0.1%	8.1%	-13.2%	
Illinois Tool Works	USA	172.4	1.8%	-1.2%	4.7%	-4.0%	
Deutsche Post	DEU	31.0	1.3%	0.4%	10.6%	-8.8%	
Canadian National Railway	CAN	122.1	1.0%	0.2%	11.0%	3.9%	

Energy

Company	국가	Close	(단위 : 각국 거래소 통화 기준)				
			1D	1W	1M	YTD	
Royal Dutch Shell	GBR	1,361.0	-1.1%	-3.7%	2.3%	-39.1%	
Petro China	HKG	2.8	1.5%	-1.4%	3.3%	-28.6%	
Total	FRA	35.9	0.3%	-2.9%	8.4%	-26.9%	
BP	GBR	316.8	-1.5%	-8.0%	-1.3%	-32.8%	
China Petroleum	HKG	3.4	0.3%	-4.7%	-6.0%	-26.7%	
Schlumberger	USA	19.8	1.4%	-5.4%	10.5%	-50.7%	
Petrobras	BRA	21.4	0.3%	0.2%	15.6%	-29.0%	
Reliance Industries	IND	1,615.4	-0.1%	2.7%	12.1%	8.0%	
Equinor	NOR	143.3	-2.7%	-4.0%	-1.0%	-18.4%	
Shenhua Energy	HKG	12.5	0.2%	-4.3%	-7.1%	-23.1%	
Conocophillips	USA	44.0	-2.4%	-4.1%	1.0%	-32.3%	
CNOOC	HKG	9.0	0.2%	-5.4%	-1.0%	-30.6%	
ENI S.P.A.	ITA	8.9	-0.4%	-3.6%	2.8%	-35.8%	
EOG Resources Inc	USA	52.5	-3.9%	-5.7%	0.1%	-37.3%	
Rosneft Oil Co.	RUS	371.8	0.1%	-7.1%	-0.9%	-17.3%	
Gazprom	RUS	195.9	-0.4%	-2.9%	1.7%	-23.6%	
Lukoil	RUS	5,343.0	-0.9%	0.0%	3.3%	-13.4%	
Suncor Energy	CHN	24.0	-4.5%	-9.1%	5.1%	-43.5%	
Enterprise Products Partners	USA	19.5	-1.7%	-8.4%	7.0%	-30.9%	
Enbridge	CHN	42.8	-1.4%	-0.7%	-2.6%	-17.1%	
Occidental Petroleum	USA	19.0	-6.2%	-8.3%	26.3%	-53.8%	

Consumer Discretionary

Company	국가	Close	(단위 : 각국 거래소 통화 기준)				
			1D	1W	1M	YTD	
Amazon	USA	2,641.0	1.0%	-0.2%	8.8%	42.9%	
Toyota Motor	JAP	6,944.0	-1.1%	-2.1%	11.0%	-10.0%	
Comcast	USA	39.2	-1.3%	-5.2%	3.0%	-12.8%	
LVMH	FRA	379.2	0.6%	-4.8%	8.3%	-8.5%	
Netflix	USA	447.8	2.7%	3.1%	-1.1%	38.4%	
Naspers	ZAF	306,888.0	6.7%	4.9%	-1.3%	34.0%	
Booking Holdings	USA	1,638.2	-2.1%	-5.5%	5.2%	-20.2%	
Inditex	ESP	25.1	1.3%	-4.1%	6.8%	-20.2%	
Volkswagen	DEU	145.6	-0.3%	-5.6%	5.5%	-16.0%	
Daimler	DEU	36.7	0.2%	-5.5%	17.6%	-25.7%	
Charter Comm.	USA	534.2	0.3%	0.1%	3.2%	10.1%	
Starbucks	USA	77.1	-1.0%	-2.4%	1.1%	-12.3%	
Adidas	DEU	240.1	-0.1%	-3.2%	11.7%	-17.1%	
Lowe's	USA	135.7	3.0%	4.3%	16.2%	13.3%	
Tesla	USA	991.8	1.0%	-3.2%	21.9%	137.1%	
TJX	USA	54.5	-1.8%	-0.5%	9.6%	-10.7%	
Marriott International	USA	91.1	-3.0%	-11.2%	-2.7%	-39.8%	
Gree Electric Appliances	CHN	57.8	-0.1%	-5.8%	-0.4%	-11.9%	
Carnival	USA	19.1	-6.5%	-7.3%	29.7%	-62.4%	
Sands China	HKG	31.8	-0.2%	-7.3%	4.8%	-23.8%	
Nissan Motor	JAP	430.1	-2.5%	-7.3%	17.8%	-32.4%	

※ 작성자(SK증권 리서치센터)는 본 조사분석자료에 게재된 내용들이 외부의 부당한 압력이나 간섭없이 신의성실하게 작성되었음을 확인합니다. 자료 제공일 시점에서의 의견 및 추정치로 최종 실적과 오차가 발생할 수 있으며, 투자를 유도할 목적이 아니라 투자판단에 참고가 되는 정보제공을 목적으로 하고 있습니다. 투자시 투자자 자신의 판단과 책임하에 최종결정을 하시기 바랍니다. 본 자료는 당사의 저작물로서 모든 저작권은 당사에게 있으며, 어떠한 경우에도 당사의 동의 없이 복제, 대여, 전송, 재배포 될 수 없습니다.



# MORNING CALL



2020-06-18, (목)

## Consumer Staples

(단위 : 각국 거래소 통화 기준)

Company	국가	Close	1D	1W	1M	YTD
Nestle	CHE	107.9	3.2%	2.5%	2.7%	3.0%
AB Inbev	BEL	46.1	-1.1%	-2.8%	17.9%	-36.5%
Unilever	NLD	49.5	1.8%	5.0%	9.5%	-3.3%
Pepsico	USA	131.8	0.1%	-1.8%	-2.8%	-3.6%
Philip Morris	USA	74.1	-0.8%	-1.4%	8.6%	-12.9%
Kweichow Moutai	CHN	1,405.0	0.1%	-1.3%	4.4%	18.8%
BAT	GBR	3,134.5	0.1%	0.3%	1.2%	-3.0%
L'oreal	FRA	276.2	1.5%	3.6%	10.3%	4.6%
Altria Group	USA	40.9	-0.6%	-2.3%	8.7%	-18.1%
AmBev	BRA	13.8	3.8%	-1.4%	13.8%	-26.2%
Diageo	GBR	2,838.5	0.1%	-1.1%	-0.1%	-11.3%
Costco Wholesale	USA	299.6	-0.6%	-2.5%	-1.0%	1.9%
Kraft Heinz	USA	32.8	0.2%	0.9%	6.3%	2.1%
CVS Health	USA	65.0	-0.9%	-3.7%	2.0%	-12.5%
Mondelez International	USA	52.7	0.2%	-0.8%	3.4%	-4.3%

## Telecommunication Services

(단위 : 각국 거래소 통화 기준)

Company	국가	Close	1D	1W	1M	YTD
AT&T	USA	30.3	-1.7%	-5.8%	2.8%	-22.6%
China Mobile	HKG	54.2	0.0%	-2.9%	-5.6%	-17.3%
NTT Docomo	JAP	2,922.5	0.1%	1.1%	-5.8%	-3.8%
Nippon Telegraph	JAP	2,503.5	-0.6%	-0.3%	2.3%	-9.2%
Softbank	JAP	5,295.0	5.0%	-1.1%	14.6%	11.3%
Deutsche Telekom	DEU	15.3	0.9%	0.4%	9.3%	4.8%
Vodafone	GBR	129.1	0.0%	-5.3%	2.5%	-12.0%
KDDI	JAP	3,205.0	-0.1%	0.4%	-1.2%	-1.5%
America Movil SAB	MEX	14.9	-1.7%	-3.6%	-3.4%	-1.3%
T-Mobile	USA	102.6	-0.3%	-3.0%	0.7%	30.9%
Telefonica	ESP	4.5	-4.2%	-5.4%	5.4%	-27.1%
Orange	FRA	10.6	-0.7%	-2.3%	0.8%	-19.1%
Singapore Telecom	SGP	2.6	0.4%	-2.6%	-3.4%	-23.4%
Emirates Telecom	ARE	16.8	1.5%	3.1%	10.4%	2.6%
Saudi Telecom	SAU	99.0	0.8%	-0.5%	1.2%	-1.8%
Bell Canada Enterprises	CAN	57.4	-1.0%	-3.4%	4.5%	-4.7%

## Health Care

(단위 : 각국 거래소 통화 기준)

Company	국가	Close	1D	1W	1M	YTD
Novartis	CHE	85.1	3.0%	1.7%	3.1%	-7.4%
Roche Holding	CHE	339.6	2.5%	2.3%	-3.4%	8.1%
AbbVie	USA	95.7	-0.3%	-1.2%	4.7%	8.1%
Amgen	USA	226.0	-0.4%	-0.5%	-3.1%	-6.3%
Novo Nordisk	DNK	444.9	3.0%	1.9%	1.4%	15.1%
Abbott Laboratories	USA	90.9	1.3%	-1.4%	0.7%	4.7%
Medtronic	USA	95.5	-0.1%	-2.1%	-3.5%	-15.8%
Bristol Myers Squibb	USA	57.0	-0.2%	-5.3%	-10.5%	-11.3%
Sanofi	FRA	93.7	2.9%	3.3%	7.0%	4.6%
Gilead Sciences	USA	73.8	-1.2%	-4.3%	-1.3%	13.5%
Bayer	DEU	69.0	0.6%	2.9%	14.7%	-5.3%
GlaxoSmithKline	GBR	1,665.0	2.0%	0.9%	-1.3%	-6.4%
Astrazeneca	GBR	8,590.0	0.9%	2.2%	-2.3%	12.9%
Thermo Fisher	USA	349.9	0.8%	-0.8%	0.8%	7.7%
Eli Lilly & Co.	USA	160.0	-2.3%	5.9%	1.3%	21.7%
Celgene	USA	108.2	0.0%	0.0%	0.0%	0.0%

## Utilities

(단위 : 각국 거래소 통화 기준)

Company	국가	Close	1D	1W	1M	YTD
Nextera Energy	USA	249.0	0.3%	-3.0%	5.8%	2.8%
Enel S.P.A	ITA	7.5	-0.8%	-0.1%	25.8%	6.1%
Yangtze Power	CHN	17.9	1.6%	0.3%	5.2%	-2.5%
Duke Energy	USA	86.2	-0.9%	-4.4%	1.5%	-5.5%
Iberdrola	ESP	10.0	0.0%	0.3%	11.7%	9.1%
Southern Co/the	USA	56.0	-0.3%	-5.3%	3.0%	-12.0%
Dominion Energy	USA	84.2	-0.9%	-3.3%	5.4%	1.6%
EDF	FRA	8.2	0.0%	-2.2%	6.8%	-16.9%
Engie	FRA	11.3	1.0%	-1.3%	14.0%	-21.9%
Exelon	USA	38.5	-0.4%	-3.9%	2.4%	-15.7%
National Grid	GBR	951.2	1.9%	1.9%	1.9%	0.7%
AEP	USA	82.3	0.8%	-3.7%	3.0%	-13.0%
HK & China Gas	HKG	12.3	-0.3%	-3.3%	-5.6%	-15.3%
Sempra Energy	USA	124.2	-0.2%	-3.4%	0.1%	-18.0%

## Information Technology

(단위 : 각국 거래소 통화 기준)

Company	국가	Close	1D	1W	1M	YTD
Alphabet	USA	1,452.5	0.4%	-0.8%	4.9%	8.4%
Tencent	HKG	450.6	0.4%	1.0%	6.5%	20.0%
Alibaba	USA	224.3	0.7%	0.3%	4.2%	5.7%
Facebook	USA	235.5	-0.1%	-0.5%	10.5%	14.8%
Taiwan Semicon	TWN	315.0	0.0%	-2.3%	8.6%	-4.8%
Oracle	USA	51.5	-5.6%	-4.8%	-3.1%	-2.8%
Nvidia	USA	369.4	1.8%	-1.4%	5.6%	57.0%
SAP	DEU	119.5	1.2%	-0.4%	11.3%	-0.7%
Adobe Systems	USA	413.5	0.4%	1.6%	12.4%	25.4%
Texas Instruments	USA	126.2	0.1%	-3.9%	10.3%	-1.6%
Broadcom	USA	313.4	0.9%	-0.5%	14.6%	-0.8%
Paypal	USA	163.8	1.6%	2.5%	12.0%	51.5%
ASML	NLD	321.9	3.0%	4.5%	16.3%	22.1%
Baidu	USA	122.0	-0.6%	4.5%	13.4%	-3.5%
Qualcomm	USA	89.9	0.5%	-1.2%	12.5%	1.9%
Micron Technology	USA	51.0	-0.1%	-2.9%	11.0%	-5.2%
Tokyo Electron	JAP	23,060.0	0.0%	-3.4%	6.3%	-3.6%
Nintendo	JAP	48,740.0	2.4%	7.5%	9.4%	10.8%
Applied Materials	USA	60.0	2.5%	0.2%	10.4%	-1.7%

## Financials

(단위 : 각국 거래소 통화 기준)

Company	국가	Close	1D	1W	1M	YTD
Berkshire Hathaway	USA	275,000.0	0.6%	-4.2%	4.6%	-19.0%
Ind&Comm BOC	CHN	5.3	-0.8%	-0.2%	3.1%	-10.5%
Bank of America	USA	25.0	-3.1%	-6.0%	9.0%	-29.0%
Construction BOC	HKG	6.2	-0.2%	-2.8%	1.1%	-7.7%
Wells Fargo	USA	27.5	-3.8%	-7.6%	8.0%	-49.0%
PingAn Insurance	HKG	79.8	0.0%	-2.9%	3.4%	-13.4%
Agricultural Bank	HKG	3.1	-0.6%	-2.2%	0.0%	-9.3%
HSBC Holdings	GBR	382.1	-0.5%	-4.6%	-7.9%	-35.5%
Citi Group	USA	53.0	-2.7%	-5.1%	16.0%	-33.7%
Bank of China	HKG	2.9	0.7%	-2.7%	1.0%	-12.6%

## Real Estate

(단위 : 각국 거래소 통화 기준)

Company	국가	Close	1D	1W	1M	YTD
American Tower	USA	264.0	-0.3%	-0.5%	11.8%	14.9%
China Vanke	HKG	25.1	0.8%	-4.4%	3.1%	-24.7%
Simon Property	USA	71.7	-5.1%	-13.7%	25.9%	-51.9%
SHKP Ltd	HKG	100.3	1.6%	-2.1%	3.5%	-15.9%
Country Garden	HKG	10.0	1.2%	-2.5%	2.6%	-20.0%
Crown Castle Int'l	USA	169.5	-0.1%	-2.7%	8.3%	19.2%
China Evergrande	HKG	19.7	0.2%	4.3%	23.7%	-8.6%
Overseas land&Invest	HKG	24.8	0.2%	-2.4%	0.4%	-18.3%

※ 작성자(SK증권 리서치센터)는 본 조사분석자료에 게재된 내용들이 외부의 부당한 압력이나 간섭없이 신의성실하게 작성되었음을 확인합니다. 자료 제공일 시점에서의 의견 및 추정치로 최종 실적과 오차가 발생할 수 있으며, 투자를 유도할 목적이 아니라 투자판단에 참고가 되는 정보제공을 목적으로 하고 있습니다. 투자시 투자자 자신의 판단과 책임하에 최종결정을 하시기 바랍니다. 본 자료는 당사의 저작물로서 모든 저작권은 당사에게 있으며, 어떠한 경우에도 당사의 동의 없이 복제, 대여, 전송, 재배포 될 수 없습니다.

