

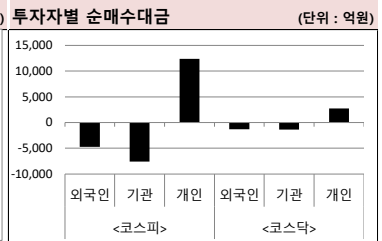
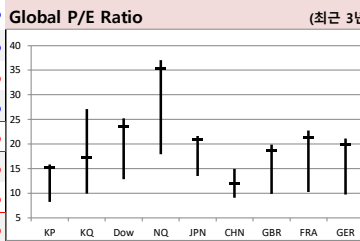
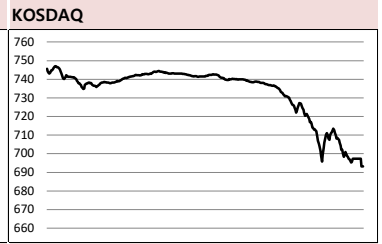
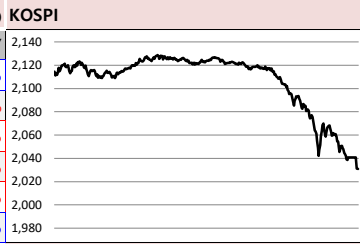
# MORNING CALL

SK securities



2020-06-16 (화)

Global Indices		(단위: pt, 10억 원지통화)							
	Close	시가총액	1D	1W	1M	3M	YTD	3Y	
KOSPI	2,030.8	1,314,034.6	-4.8%	-7.0%	5.4%	14.6%	-7.6%	-14.0%	
KOSDAQ	693.2	254,175.2	-7.1%	-8.0%	0.2%	32.3%	3.5%	3.3%	
Dow Jones	25,763.2	7,855.2	0.6%	-6.6%	8.8%	11.1%	-9.7%	20.5%	
Nasdaq	9,726.0	14,968.8	1.4%	-2.0%	7.9%	23.5%	8.4%	58.1%	
S&P 500	3,066.6	26,229.7	0.8%	-5.1%	7.1%	13.1%	-5.1%	26.0%	
UK	6,064.7	1,642.4	-0.7%	-6.3%	4.6%	13.0%	-19.6%	-18.7%	
Germany	11,911.4	1,084.6	-0.3%	-7.1%		13.8%	29.0%	-10.1%	-6.6%
France	4,815.7	1,510.4	-0.5%	-7.0%		12.6%	16.9%	-19.4%	-8.5%
Japan	21,531.0	338,477.0	-3.5%	-7.1%		7.5%	23.5%	-9.0%	8.0%
China	2,890.0	33,845.7	-1.0%	-1.6%		0.8%	0.1%	-5.2%	-7.5%
Brazil	92,375.5	3,001.5	-0.5%	-5.4%		19.1%	11.7%	-20.1%	49.9%
Vietnam	832.5	2,902,907.9	-3.6%	-7.5%		0.7%	9.3%	-13.4%	9.4%
India	33,228.8	64,561.1	-1.6%	-3.3%		6.9%	-2.6%	-19.6%	7.0%
Russia	2,719.1	37,276.5	-0.9%	-2.8%		4.8%	17.4%	-10.7%	49.2%



**Global Market**

**미국 증시 - 코로나19 2차 유행 우려에도 연준의 경기부양책 실시로 상승**

- 연준이 회사채 ETF 이어 개별 회사채도 지원하겠다 소식에 다우, 장중 700p 밀리다 상승반전
- 연준은 발행시장에서 직접 회사채를 매입하는 PMCCF도 조만간 가동할 예정

**유럽 증시 - 코로나19 재확산 우려 속에 일제히 하락**

- 코로나19 재확산으로 세계가 다시금 락다운으로 들어갈 것이라 우려감이 투자심리를 위축시킴
- 산탄데르 그룹(-2.82%), 소시에테 제네랄(-2.42%) 등 금융주가 전반적으로 약세를 보임

**China Region Market**

**중국 증시 - 코로나19 2차 유행 우려감과 주요 경제지표 부진에 하락**

- 베이징 지역의 확진자 수가 급증함에 따라 중국 내 코로나19 2차 확산 우려감이 확산
- 투자, 생산, 소비지표가 모두 시장의 컨센서스 대비 부진한 모습을 보임에 따라 투심 위축

**중화권 이슈 - 중국 집값, 6개월만에 가장 가파른 상승세, 신축주택 가격 전달 대비 0.5% ↑**

- 중국과 미얀마 "폐속통로" 통해 오일가스 등 프로젝트 생산 가동
- 중국 동방항공, 하이난성 '싼야(三亚)국제항공' 설립 계획 발표

**일본 증시 - 닛케이, 코로나19 2차 확산 공포에 3.5% ↓**

- 전날 일본에서 코로나19 환자가 75명 새로 발생한 점이 투자 심리를 냉각시킴
- 닛케이225는 6개 종목을 제외한 전종목이 하락 마감, 미츠이조선(-9.91%)이 가장 큰 낙폭을 보임

**국내 증시 - 코스피, 대북 이슈와 코로나 재확산 우려감이 더해져 4%대 하락을 기록**

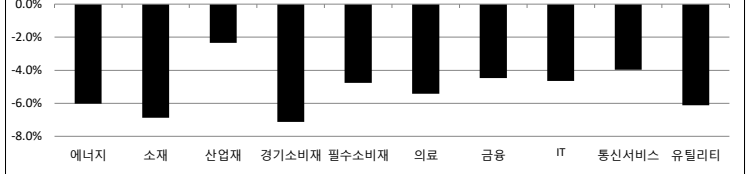
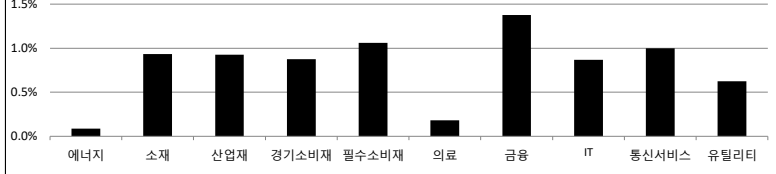
- 미국, 중국, 일본의 신규 확진자 급증으로 인해 코로나19 2차 확산에 대한 우려감이 두드러짐
- 북한과의 지정학적 이슈 역시 증시 하락에 기여, 북한은 대남 군사행동에 나설 수 있다 시사

**Today's Event**

- 제품 파월 美 연준 의장 상원 증언
- 20년 5차 금통위 의사록 공개
- 리처드 클라리다 연준 부의장 연설
- 미국 5월 산업생산
- 미국 5월 소매판매
- 이시브릴플러스리츠 공모청약
- 엔피디 보호예수 해제
- 젠큐릭스 공모청약
- 레고캠바이오 권리락
- 메드팩토 추가상장

S&P 500 Sector							
	1D	1W	1M	3M	YTD	2Y	3Y
에너지	0.1%	-14.7%	10.0%	24.1%	-34.4%	-45.3%	-38.7%
소재	0.9%	-7.2%	8.8%	19.8%	-9.7%	-7.0%	2.6%
산업재	0.9%	-9.0%	16.6%	10.6%	-14.9%	-7.4%	-0.8%
경기소비재	0.9%	-3.8%	8.8%	26.1%	4.0%	14.8%	42.9%
필수소비재	1.1%	-4.0%	2.0%	2.8%	-7.5%	12.9%	3.5%
의료	0.2%	-6.0%	-2.7%	7.8%	-4.3%	14.8%	26.5%
금융	1.4%	-9.7%	14.6%	4.8%	-21.9%	-12.4%	-1.0%
IT	0.9%	-1.6%	7.3%	19.2%	9.3%	39.4%	85.9%
통신서비스	1.0%	-2.9%	5.6%	15.4%	0.1%	23.6%	13.6%
유틸리티	0.6%	-6.1%	7.4%	2.5%	-9.3%	18.6%	8.3%

Korea Sector							
	1D	1W	1M	3M	YTD	2Y	3Y
에너지	-6.0%	-14.5%	6.2%	16.7%	-29.6%	-46.1%	-34.6%
소재	-6.9%	-7.2%	10.7%	13.2%	-5.6%	-33.1%	-20.3%
산업재	-2.3%	-5.8%	16.1%	25.6%	-12.1%	-21.9%	-31.0%
경기소비재	-7.1%	-12.0%	6.6%	10.4%	-22.9%	-26.5%	-35.7%
필수소비재	-4.8%	-7.6%	-6.7%	9.1%	-8.8%	-28.8%	-28.4%
의료	-5.4%	7.3%	22.1%	56.0%	48.6%	-4.4%	72.8%
금융	-4.5%	-12.8%	2.2%	6.4%	-28.8%	-40.0%	-42.8%
IT	-4.6%	-8.7%	4.5%	2.0%	-8.0%	6.0%	13.2%
통신서비스	-4.0%	-3.0%	6.8%	31.9%	25.1%	81.4%	65.4%
유틸리티	-6.1%	-11.5%	-9.0%	3.5%	-28.9%	-45.9%	-53.6%



Fixed Income				Commodity					
	Close	1D	1M	YTD		Close	1D	1M	YTD
국고채 3년	0.867	2.6	-0.3	-48.8	국제유가(WTI)	37.12	2.4%	26.1%	-39.2%
국고채 10년	1.422	4.2	4.5	-25.0	VIX Index	34.40	-4.7%	7.9%	149.6%
미국채 2년	0.189	-0.4	4.4	-138.0	천연가스	1.67	-3.6%	1.4%	-23.8%
미국채 10년	0.722	1.8	7.9	-119.6	CRB상품지수	134.78	0.3%	8.0%	-27.5%
일본 국채 10년	0.009	-0.4	0.8	2.0	금(Comex)	1,720.30	-0.5%	-2.0%	12.9%
중국 국채 10년	2.746	0.0	0.0	-45.8	BDI(Baltic Dry)	923.00	0.0%	126.8%	-15.3%
독일 국채 10년	-0.446	-0.7	8.5	-26.0	구리	256.70	-1.3%	10.0%	-8.2%

Currency				
	Close	1D	1M	YTD
달러인덱스(pt)	96.71	-0.6%	-3.7%	0.3%
원/달러(원)	1,216.15	1.0%	-1.2%	5.2%
엔/달러(엔)	107.33	0.0%	0.3%	-1.3%
달러/유로(달러)	1.13	0.6%	4.6%	1.0%
원/홍콩달러(원)	156.93	1.0%	-1.2%	5.9%
원/위안(원)	171.43	0.8%	-0.9%	3.3%
달러/파운드(달러)	1.26	0.5%	4.0%	-4.9%

※ 작성자(SK증권 리서치센터)는 본 조사분석자료에 게재된 내용들이 외부의 부당한 압력이나 간섭없이 신의성실하게 작성되었음을 확인합니다. 자료 제공일 시점에서의 의견 및 추정치로 최종 실적과 오차가 발생할 수 있으며, 투자를 유도할 목적이 아니라 투자판단에 참고가 되는 정보제공을 목적으로 하고 있습니다. 투자시 투자자 자신의 판단과 책임하에 최종결정을 하시기 바랍니다. 본 자료는 당사의 저작물로서 모든 저작권은 당사에게 있으며, 어떠한 경우에도 당사의 동의 없이 복제, 대외, 전송, 재배포 될 수 없습니다.



# MORNING CALL



2020-06-16, (화)

일일 상승률 상위 종목			일일 하락률 상위 종목		
종목명	시가총액	수익률	종목명	시가총액	수익률
빅텍	1,730	30.0%	SNK	3,496	-25.7%
SK증권	4,017	30.0%	일양약품	10,688	-18.3%
알에프텍	1,832	30.0%	상아프론테크	3,129	-17.2%
파맵신	3,746	25.8%	카이노스메드	3,909	-16.3%
휴니드	1,059	24.4%	이노메트리	1,534	-16.3%
대한뉴팜	1,866	23.2%	아이진	1,091	-16.3%
퍼스텍	1,183	19.6%	동국제강	5,573	-16.2%
일서포트	3,846	14.6%	두산퓨얼셀	11,543	-16.0%
신풍제약	18,174	12.5%	와이엠티	2,136	-15.2%
SK	213,895	9.0%	KG동부제철	14,001	-15.2%
SK디스커버리	5,959	7.6%	우주일렉트로	2,096	-14.9%
롯데칠성	8,753	7.4%	컴퍼니케이	1,061	-14.8%
에이프로젠제약	9,049	7.1%	에이피티씨	2,231	-14.7%
한화에어로스페이스	13,240	6.7%	압타바이오	3,514	-14.6%
미스터블루	3,077	5.9%	오스코텍	7,928	-14.4%
효성중공업	2,238	5.7%	아이큐어	2,259	-14.3%
동아쏘시오홀딩스	6,384	4.7%	모트렉스	1,110	-14.3%
하이트진로홀딩스	4,699	4.7%	케이피에스	2,320	-14.1%
마이크로텍	1,197	4.4%	에이에프더블류	1,124	-14.0%
나노엔텍	2,109	4.1%	일신석재	1,553	-14.0%

원가 좋아하는 사람들이 벌써 이렇게나

**25만**

**시럽웰스 회원**

**25만 돌파!**

시럽웰스 외 250,000명이 좋아합니다.

스마트하게 돈 버는 지갑, 시럽웰스

membership Wealth

주요 투자자별 매매수/순매도 상위 종목 (단위: 억원)

<외국인 순매수 상위>			<외국인 순매도 상위>			<기관 순매수 상위>			<기관 순매도 상위>			<개인 순매수 상위>			<개인 순매도 상위>								
종목명	매수대금	종목명	매도대금	종목명	매수대금	종목명	매도대금	종목명	매수대금	종목명	매도대금	종목명	매수대금	종목명	매도대금								
삼성SDI	264.3	삼성전자	-787.7	삼성물산	292.5	삼성전자	-1,973.8	삼성전자	2,743.5	씨젠	-205.0	씨젠	190.5	삼성바이오로직스	-374.4	LG전자	137.6	SK	-450.3	SK	736.9	삼성물산	-156.4
하이트진로	42.8	NAVER	-297.2	CJ제일제당	110.5	삼성SDI	-427.2	현대모비스	527.1	KH바텍	-124.4	하이트진로	149.5	현대모비스	-272.1	농심	92.7	현대차	-401.0	삼성바이오로직스	504.2	하이트진로	-109.1
셀트리온헬스케어	149.5	현대모비스	-272.1	농심	92.7	현대차	-401.0	삼성하이닉스	467.0	SK하이닉스	-82.1	롯데칠성	84.1	SK하이닉스	-221.5	애플론	53.3	SK이노베이션	-205.5	NAVER	338.2	대상	-61.2
일진머티리얼즈	100.3	SK	-244.8	하이트진로	87.7	현대모비스	-280.9	현대차	424.5	일진머티리얼즈	-76.0	KB금융	90.0	SK하이닉스	-221.5	롯데칠성	61.9	SK하이닉스	-267.5	현대차	424.5	일진머티리얼즈	-76.0
KB금융	90.0	SK하이닉스	-221.5	롯데칠성	61.9	SK하이닉스	-267.5	현대차	424.5	대상	-61.2	롯데칠성	84.1	신한지주	-201.4	엔솔소프트	52.5	LG화학	-203.6	SK텔레콤	283.4	농심	-59.5
KH바텍	78.0	SK텔레콤	-186.6	엔솔소프트	52.5	LG화학	-203.6	SK텔레콤	283.4	농심	-59.5	셀트리온제약	70.2	에코프로비엠	-133.6	KH바텍	51.3	셀트리온	-186.3	셀트리온	280.1	롯데칠성	-57.7
셀트리온제약	70.2	에코프로비엠	-133.6	KH바텍	51.3	셀트리온	-186.3	셀트리온	280.1	롯데칠성	-57.7	미스터블루	63.4	한국전력	-125.8	대상	41.3	S-Oil	-175.5	신한지주	240.1	CJ제일제당	-51.1
미스터블루	63.4	한국전력	-125.8	대상	41.3	S-Oil	-175.5	신한지주	240.1	CJ제일제당	-51.1	한화에어로스페이스	60.7	고려아연	-103.2	더블유게임즈	41.0	기아차	-174.2	SK이노베이션	237.0	LG전자	-49.3
LG디스플레이	60.1	부광약품	-95.4	포스코케미칼	38.0	삼성전기	-152.9	한국전력	228.2	차바이오텍	-44.5	LG디스플레이	60.1	부광약품	-95.4	중근당홀딩스	36.0	호텔신라	-131.8	호텔신라	210.5	중근당홀딩스	-43.2
삼성중공업	54.3	카카오	-86.3	중근당홀딩스	36.0	호텔신라	-131.8	호텔신라	210.5	중근당홀딩스	-43.2	차바이오텍	51.9	호텔신라	-85.8	삼양식품	35.3	KB금융	-129.9	기아차	204.6	한화에어로스페이스	-40.6
차바이오텍	51.9	호텔신라	-85.8	삼양식품	35.3	KB금융	-129.9	기아차	204.6	한화에어로스페이스	-40.6	이오테크닉스	47.0	셀트리온	-80.9	알서포트	34.4	롯데케미칼	-128.5	S-Oil	199.3	알서포트	-34.8
이오테크닉스	47.0	셀트리온	-80.9	알서포트	34.4	롯데케미칼	-128.5	S-Oil	199.3	알서포트	-34.8	하이트진로	42.8	SK바이오파인	-80.5	에스앤에스텍	34.3	셀트리온헬스케어	-118.8	LG화학	166.8	클마비엔에이치	-29.1
하이트진로	42.8	SK바이오파인	-80.5	에스앤에스텍	34.3	셀트리온헬스케어	-118.8	LG화학	166.8	클마비엔에이치	-29.1	LG화학	41.2	LG생활건강	-77.9	메지온	28.3	삼성바이오로직스	-110.8	POSCO	165.3	더블유게임즈	-28.9
LG화학	41.2	LG생활건강	-77.9	메지온	28.3	삼성바이오로직스	-110.8	POSCO	165.3	더블유게임즈	-28.9	에코프로	39.9	에이비엘바이오	-71.2	매일유업	26.3	한국전력	-102.0	LG생활건강	157.0	녹십자	-28.4
에코프로	39.9	에이비엘바이오	-71.2	매일유업	26.3	한국전력	-102.0	LG생활건강	157.0	녹십자	-28.4	삼성에스디에스	37.2	POSCO	-71.1	롯데하이마트	25.8	만도	-99.8	고려아연	156.7	셀트리온제약	-27.2
삼성에스디에스	37.2	POSCO	-71.1	롯데하이마트	25.8	만도	-99.8	고려아연	156.7	셀트리온제약	-27.2												

후강통(Shanghai-Hongkong Link) 시가총액 상위기업 수익률 (단위: CNY, %)      선강통(Shenzhen-Hongkong Link) 시가총액 상위기업 수익률 (단위: CNY, %)

코드	종목명	시가총액(M)	Close	수익률	코드	종목명	시가총액(M)	Close	수익률
601318 C1 Equity	PING AN INSURANCE GROUP CO	1,326,763.9	72.54	-2.17%	000651 C2 Equity	GREE ELECTRIC APPLIANCES I-A	344,641.2	57.29	-2.77%
600519 C1 Equity	KWEICHOW MOUTAI CO LTD-A	1,737,321.6	1,383.00	-2.36%	002475 C2 Equity	LUXSHARE PRECISION INDUST	286,497.2	53.40	-2.02%
600276 C1 Equity	JIANGSU HENGRUI MEDICINE C-A	447,040.6	84.24	-1.86%	002415 C2 Equity	HANGZHOU HIKVISION DIGITA	264,557.3	28.31	-1.77%
600009 C1 Equity	SHANGHAI INTERNATIONAL AIR-	137,218.7	71.21	-5.05%	000063 C2 Equity	ZTE CORP-A	159,030.8	37.59	-1.60%
600050 C1 Equity	CHINA UNITED NETWORK-A	150,784.0	4.86	-1.22%	000858 C2 Equity	WULIANGYE YIBIN CO LTD-A	609,412.5	157.00	-2.79%
601888 C1 Equity	CHINA INTERNATIONAL TRAVEL-	234,297.1	120.00	0.13%	000333 C2 Equity	MIDEA GROUP CO LTD-A	405,969.1	58.00	-3.30%
603993 C1 Equity	CHINA MOLYBDENUM CO LTD-A	70,999.6	3.52	-1.40%	000002 C2 Equity	CHINA VANKE CO LTD -A	291,205.8	25.60	-0.43%
600585 C1 Equity	ANHUI CONCH CEMENT CO LTD-	285,156.8	55.60	-0.71%	300015 C2 Equity	AIER EYE HOSPITAL GROUP CO	168,657.2	41.88	-0.19%
600030 C1 Equity	CITIC SECURITIES CO-A	270,769.9	22.59	-0.09%	002714 C2 Equity	MUYUAN FOODSTUFF CO LTD-	259,462.6	69.23	3.79%
603160 C1 Equity	SHENZHEN GOODIX TECHNOLOG	94,804.6	207.88	1.16%	002027 C2 Equity	FOCUS MEDIA INFORMATION I	74,710.4	5.09	-3.23%

※ 작성자(SK증권 리서치센터)는 본 조사분석자료에 게재된 내용들이 외부의 부당한 압력이나 간섭없이 신의성실하게 작성되었음을 확인합니다. 자료 제공일 시점에서의 의견 및 추정치로 최종 실적과 오차가 발생할 수 있으며, 투자를 유도할 목적이 아니라 투자판단에 참고가 되는 정보제공을 목적으로 하고 있습니다. 투자시 투자자 자신의 판단과 책임하에 최종결정을 하시기 바랍니다. 본 자료는 당시의 저작물로서 모든 저작권은 당사에게 있으며, 어떠한 경우에도 당사의 동의 없이 복제, 대여, 전송, 재배포 될 수 없습니다.



# MORNING CALL



2020-06-16 (화)

## 코스피 & 코스닥 섹터별 시가총액 상위 종목 수익률(국내)

(단위 : 억원 / 원)

섹터	코드	종목명	시가총액	Close	1D	1W	YTD	코드	종목명	시가총액	Close	1D	1W	YTD
에너지 Energy	A096770	SK이노베이션	98,476	106,500	-7.4%	-15.8%	-29.0%	A009830	한화솔루션	27,577	17,250	-6.8%	0.3%	-8.5%
	A010950	S-Oil	74,305	66,000	-4.5%	-14.1%	-30.8%	A002380	KCC	11,952	134,500	-4.6%	-14.1%	-34.4%
	A078930	GS	33,635	36,200	-4.0%	-10.6%	-29.8%	A011780	금호석유	21,023	69,000	-2.3%	-11.4%	-11.0%
	A018670	SK가스	6,526	70,700	-4.6%	-9.2%	-16.4%	A047050	포스코인터내셔널	16,902	13,700	-4.5%	-11.9%	-26.5%
	A002960	한국셀석유	3,120	240,000	-5.9%	-9.1%	-25.7%	A010060	OCI	8,633	36,200	-6.7%	-15.3%	-42.2%
	A017940	E1	2,346	34,200	-6.6%	-9.6%	-29.2%	A011790	SKC	19,968	53,200	-8.6%	-8.9%	4.3%
소재 Materials	A051910	LG화학	302,135	428,000	-7.4%	-1.4%	34.8%	A036490	SK머티리얼즈	16,760	158,900	-4.2%	-6.9%	-14.3%
	A005490	POSCO	152,577	175,000	-6.2%	-13.6%	-26.0%	A036830	솔브레인홀딩스	13,240	76,100	-6.7%	-12.9%	-9.7%
	A010130	고려아연	64,535	342,000	-6.7%	-10.6%	-19.5%	A178920	PI첨단소재	7,518	25,600	-9.2%	-17.7%	-26.9%
	A011170	롯데케미칼	56,554	165,000	-6.5%	-15.0%	-26.3%	A005290	동진세미켐	9,409	18,300	-13.7%	-11.2%	9.3%
	A004020	현대제철	27,690	20,750	-8.8%	-17.5%	-34.0%	A278280	천보	8,400	84,000	-7.5%	-6.3%	36.4%
	A003410	쌍용양회	25,495	5,060	-4.0%	-6.3%	-10.8%	A078130	국일제지	6,848	5,420	-9.2%	-14.9%	-9.4%
산업재 Industrials	A028260	삼성물산	209,314	112,000	3.2%	-1.3%	3.2%	A010140	삼성중공업	38,115	6,050	-9.8%	-13.5%	-16.8%
	A034730	SK	213,895	304,000	9.0%	18.3%	16.0%	A000720	현대건설	34,910	31,350	-7.5%	-14.6%	-25.9%
	A003550	LG	118,892	68,900	-4.3%	-5.0%	-6.6%	A004990	롯데지주	34,620	33,000	-5.2%	-9.7%	-15.3%
	A009540	한국조선해양	61,077	86,300	-8.8%	-16.6%	-31.8%	A047810	한국항공우주	23,784	24,400	-2.0%	-8.3%	-28.3%
	A086280	현대글로비스	39,000	104,000	-5.5%	-16.5%	-27.3%	A012750	에스원	31,615	83,200	-5.1%	-9.1%	-11.2%
	A267250	현대중공업지주	39,102	247,500	-7.7%	-13.5%	-26.8%	A000120	CJ대한통운	35,473	155,500	-3.4%	-3.4%	0.3%
자유소비재 Consumer Discretionary	A005380	현대차	207,258	97,000	-6.3%	-14.2%	-19.5%	A028300	에이치엘비	53,178	101,700	-5.2%	-9.4%	-0.1%
	A012330	현대모비스	177,752	187,000	-9.2%	-14.0%	-27.0%	A035760	CJ ENM	23,026	105,000	-7.9%	-14.8%	-34.2%
	A000270	기아차	130,527	32,200	-8.0%	-14.0%	-27.3%	A034230	파라다이스	12,050	13,250	-8.0%	-15.3%	-32.9%
	A066570	LG전자	102,934	62,900	-7.2%	-1.7%	-12.8%	A028150	GS홈쇼핑	7,120	108,500	-6.8%	-11.4%	-27.0%
	A035250	강원랜드	47,602	22,250	-6.5%	-11.9%	-24.8%	A025980	아난티	7,365	8,680	-10.3%	-16.5%	-16.5%
	A021240	코웨이	50,922	69,000	-6.8%	-5.9%	-25.9%	A033290	코웰패션	4,921	5,560	-7.3%	-8.0%	-1.4%
필수소비재 Consumer Staples	A051900	LG생활건강	198,351	1,270,000	-4.2%	-7.9%	0.7%	A282330	BGF리테일	23,593	136,500	-4.9%	-9.9%	-19.5%
	A033780	KT&G	108,873	79,300	-4.7%	-9.9%	-15.5%	A139480	이마트	30,106	108,000	-4.4%	-7.7%	-15.3%
	A090430	아모레퍼시픽	93,826	160,500	-4.5%	-10.3%	-19.8%	A007070	GS리테일	28,837	37,450	-3.9%	-7.5%	-4.6%
	A002790	아모레G	41,394	50,200	-7.2%	-15.4%	-39.3%	A007310	오뚜기	19,793	549,000	-5.7%	-5.5%	-0.9%
	A271560	오리온	50,606	128,000	-6.9%	-1.2%	21.3%	A000080	하이진트로	28,755	41,000	2.0%	10.4%	41.4%
	A097950	CJ제일제당	47,647	316,500	-3.7%	6.4%	25.4%	A026960	동서	15,902	15,950	-3.3%	-7.3%	-8.3%
의료 Health Care	A207940	삼성바이오로직스	534,613	808,000	0.4%	21.7%	86.6%	A091990	셀트리온헬스케어	150,195	99,200	-7.4%	1.7%	87.2%
	A068270	셀트리온	369,734	274,000	-7.9%	7.0%	51.4%	A084990	헬릭스미스	16,889	63,100	-1.6%	-12.5%	-15.0%
	A128940	한미약품	30,318	256,000	-0.6%	-2.7%	-13.7%	A145020	휴젤	16,545	383,000	-8.3%	-8.8%	-3.7%
	A008930	한미사이언스	22,312	33,800	2.7%	-1.2%	-11.9%	A086900	메디톡스	8,787	147,000	-3.9%	-2.3%	-51.2%
	A000100	유한양행	34,498	51,600	-6.2%	-9.5%	9.1%	A140410	메지온	15,888	182,500	-0.7%	-10.9%	-4.6%
	A069620	대웅제약	15,874	137,000	-7.1%	1.5%	-0.4%	A067630	에이치엘비생명과학	9,579	20,350	-9.6%	-6.9%	-26.7%
IT Information Technology	A005930	삼성전자	2,978,921	49,900	-4.6%	-9.1%	-10.6%	A032500	케이엠더블유	22,379	56,200	-6.6%	-6.6%	10.0%
	A000660	SK하이닉스	596,962	82,000	-3.8%	-9.9%	-12.9%	A240810	원익IPS	14,872	30,300	-8.2%	-11.1%	-15.5%
	A018260	삼성에스디에스	131,155	169,500	-5.3%	-7.4%	-12.9%	A056190	에스에프에이	11,563	32,200	-8.0%	-14.5%	-30.4%
	A006400	삼성SDI	239,644	348,500	-8.2%	-7.2%	47.7%	A098460	고영	13,031	94,900	-4.5%	-13.4%	-10.1%
	A034220	LG디스플레이	39,360	11,000	-5.6%	-13.7%	-32.3%	A039030	이오테크닉스	8,993	73,000	-12.6%	-19.4%	-29.3%
	A011070	LG이노텍	37,867	160,000	-7.5%	0.3%	14.3%	A218410	RFHIC	7,381	30,950	-8.6%	-12.7%	-16.0%
	A012510	더존비즈온	32,047	108,000	-5.3%	4.9%	33.3%	A058470	리노공업	15,562	102,100	-3.8%	-0.7%	58.8%
	A020150	일진머티리얼즈	20,542	44,550	-4.6%	-6.1%	4.2%	A046890	서울반도체	7,492	12,850	-8.5%	-11.1%	-20.9%
	A307950	현대오트 모바일	8,075	38,450	-4.4%	-14.6%	-23.7%	A006490	인스코비	1,963	1,990	-5.5%	-13.5%	-35.0%
	A017670	SK텔레콤	162,299	201,000	-3.6%	-9.7%	-15.6%	A036630	세종텔레콤	1,717	286	-7.1%	-13.3%	-24.9%
통신서비스 Telecommunication Services	A030200	KT	59,272	22,700	-4.6%	-9.6%	-15.9%	A065530	전파기지국	2,458	4,650	-10.6%	-15.6%	41.8%
	A032640	LG유플러스	52,393	12,000	-4.8%	-8.8%	-15.5%	A000810	삼성화재	84,327	178,000	-3.3%	-10.3%	-26.9%
	A055550	신한지주	140,832	29,500	-5.3%	-15.1%	-32.0%	A086790	하나금융지주	79,714	26,550	-4.5%	-14.5%	-28.1%
금융 Financials	A105560	KB금융	138,256	33,250	-4.0%	-13.0%	-30.2%	A316140	우리금융지주	64,137	8,880	-5.0%	-11.6%	-23.5%
	A032830	삼성생명	89,500	44,750	-4.6%	-11.6%	-39.9%	A015350	부산가스	3,900	35,450	-0.7%	-1.8%	-0.7%
	A015760	한국전력	127,751	19,900	-5.9%	-10.4%	-28.4%	A004690	삼천리	2,611	64,400	-3.0%	-5.7%	-23.8%
유틸리티 Utilities	A036460	한국가스공사	23,678	25,650	-7.6%	-19.1%	-32.2%	A017390	서울가스	3,445	68,900	-1.2%	-3.6%	-2.4%
	A071320	지역난방공사	3,769	32,550	-8.6%	-15.5%	-31.2%	A267290	경동도시가스	993	16,850	-1.8%	-8.2%	-20.7%

※ 작성자(SK증권 리서치센터)는 본 조사분석자료에 게재된 내용들이 외부의 부당한 압력이나 간섭없이 신의성실하게 작성되었음을 확인합니다. 자료 제공일 시점에서의 의견 및 추정치로 최종 실적과 오차가 발생할 수 있으며, 투자를 유도할 목적이 아니라 투자판단에 참고가 되는 정보제공을 목적으로 하고 있습니다. 투자자 투자자 자신의 판단과 책임하에 최종결정을 하시기 바랍니다. 본 자료는 당사의 저작물로서 모든 저작권은 당사에게 있으며, 어떠한 경우에도 당사의 동의 없이 복제, 대여, 전송, 재배포 될 수 없습니다.





2020년 06월 시장 캘린더

월	화	수	목	금	비고
<b>1</b> <ul style="list-style-type: none"> <li>독일, 증시 휴장</li> <li>미, 4월 건설지출</li> <li>미, 5월 제조업 PMI 확정치</li> <li>미, MSCI 지수 재조정(리밸런싱)</li> <li>일, 1분기 자본지출</li> <li>일, 5월 제조업 PMI</li> </ul>	<b>2</b> <ul style="list-style-type: none"> <li>1분기 국민소득</li> <li>19년 국민계정</li> <li>5월 소비자물가 동향</li> <li>미, 5월 ISM-뉴욕 비즈니스 여건 지수</li> <li>독, 5월 제조업 PMI 확정치</li> </ul>	<b>3</b> <ul style="list-style-type: none"> <li>4월 온라인쇼핑동향</li> <li>19년 기업경영분석</li> <li>중, 5월 차이신 종합, 서비스업 PMI</li> <li>미, 4월 공장주문</li> <li>미, 5월 ADP 취업자 변동</li> <li>미, 5월 ISM 비제조업지수</li> <li>미, 5월 서비스업/합성 PMI</li> <li>유로존, 4월 PPI 및 실업률</li> <li>독, 5월 실업률</li> </ul>	<b>4</b> <ul style="list-style-type: none"> <li>4월 국제수지</li> <li>미, 1분기 비농업부분 노동생산성</li> <li>미, 4월 무역수지</li> <li>미, 주간 신규 실업수당 청구건수</li> <li>유로존, ECB 기준금리결정</li> <li>유로존, 4월 소매판매</li> </ul>	<b>5</b> <ul style="list-style-type: none"> <li>미, 국제무역위원회 예비판정</li> <li>미, 4월 소비자신용지수</li> <li>미, 5월 고용동향 보고서</li> <li>미, 주간 원유 채굴장비 수</li> <li>독, 4월 공장수주</li> <li>영, 5월 할리팩스 주택가격지수</li> <li>일, 4월 경기동향지수</li> <li>일, 4월 가계지출</li> </ul>	
<b>8</b> <ul style="list-style-type: none"> <li>독, 4월 산업생산</li> <li>일, 1분기 GDP(수정치)</li> <li>일, 5월 은행대출</li> <li>일, 4월 경상수지</li> </ul>	<b>9</b> <ul style="list-style-type: none"> <li>미, 4월 도매재고지수</li> <li>미, 4월 구인 및 이직 보고서</li> <li>미, 5월 NFB 소기업 낙관지수</li> <li>유로존, 1분기 GDP 3차 추정치</li> <li>일, 5월 분원통화</li> <li>독, 4월 무역수지</li> </ul>	<b>10</b> <ul style="list-style-type: none"> <li>4월 통화 및 유동성동향</li> <li>5월 고용동향</li> <li>미, FOMC 회의 발표</li> <li>중, 5월 외환보유액</li> <li>중, 5월 생산자물가지수</li> <li>중, 5월 소비자물가지수</li> <li>미, 5월 소비자물가지수</li> <li>영, 4월 무역수지, 산업생산</li> <li>일, 5월 생산자물가지수(PPI)</li> </ul>	<b>11</b> <ul style="list-style-type: none"> <li>선물/옵션 동시 만기일</li> <li>미, 5월 생산자물가지수</li> <li>미, 주간 신규 실업수당 청구건수</li> <li>유로존, EU 재무장관회의</li> <li>일, 2분기 단건 대형제조업체 업황판단지수</li> </ul>	<b>12</b> <ul style="list-style-type: none"> <li>5월 수출입물가지수</li> <li>미, 5월 수출입물가지수</li> <li>미, 6월 미시건대 소비심리 평가지수</li> <li>중, 5월 자동차 판매</li> <li>미, 주간 원유 채굴장비 수</li> </ul>	
<b>15</b> <ul style="list-style-type: none"> <li>미, 6월 뉴욕주 제조업지수</li> <li>중, 5월 주택가격지수</li> <li>중, 5월 고정자산투자</li> <li>중, 5월 소매판매</li> <li>중, 5월 산업생산</li> <li>일, BOJ 금융정책회의 1일차</li> <li>유로존, 4월 산업생산</li> <li>유로존, 4월 무역수지</li> </ul>	<b>16</b> <ul style="list-style-type: none"> <li>1분기 기업경영분석</li> <li>미, 4월 기업채고</li> <li>미, 5월 소매판매</li> <li>미, 5월 산업생산</li> <li>미, 6월 NAHB 주택시장지수</li> <li>독, 6월 ZEW 경기기대지수</li> <li>독, 5월 소비자물가지수(CPI)</li> <li>영, 5월 실업률</li> </ul>	<b>17</b> <ul style="list-style-type: none"> <li>OPEC 월간 보고서</li> <li>미, 5월 주택착공, 건축허가</li> <li>미, 주간 MBA 모기지 신청건수</li> <li>미, 주간 원유채고</li> <li>일, 5월 무역수지(예비치)</li> </ul>	<b>18</b> <ul style="list-style-type: none"> <li>미, 5월 경기선행지수</li> <li>미, 6월 필라델피아 연준 제조업지수</li> <li>미, 주간 신규 실업수당 청구건수</li> <li>영, BOE 기준금리결정</li> <li>영, 5월 소매판매</li> </ul>	<b>19</b> <ul style="list-style-type: none"> <li>19년 지역별 국제수지</li> <li>미, 주간 원유 채굴장비 수</li> </ul>	
<b>22</b> <ul style="list-style-type: none"> <li>5월 관광통계</li> <li>미, 5월 기준주택판매</li> <li>미, 5월 시카고 연방 국가활동지수</li> <li>미, 6월 대출우대금리 발표 예정</li> </ul>	<b>23</b> <ul style="list-style-type: none"> <li>5월 생산자물가지수</li> <li>미, 5월 신규주택판매</li> <li>미, 6월 제조업 PMI 예비치</li> <li>미, 6월 서비스업 PMI 예비치</li> <li>미, 6월 합성 PMI 예비치</li> <li>미, 6월 리치몬드 연방 제조업지수</li> </ul>	<b>24</b> <ul style="list-style-type: none"> <li>4월 인구동향</li> <li>미, 4월 주택가격 지수</li> <li>미, 주간 MBA 모기지 신청건수</li> <li>미, 주간 원유채고</li> <li>유로존, ECB 비통화정책회의</li> <li>독, 6월 IFO 기업환경지수</li> </ul>	<b>25</b> <ul style="list-style-type: none"> <li>미, 1분기 GDP 확정치</li> <li>미, 5월 상품수지</li> <li>미, 5월 내구재주문</li> <li>미, 6월 캔자스 연준 제조업지수</li> <li>미, 주간 신규 실업수당 청구건수</li> <li>독, 7월 GfK 소비자신뢰지수</li> </ul>	<b>26</b> <ul style="list-style-type: none"> <li>중국 증시 휴장</li> <li>5월 무역지수 및 교역조건</li> <li>6월 소비자동향조사</li> <li>미, 5월 개인소득, 개인소비지출</li> <li>미, 6월 미시건대 소비심리 평가지수</li> <li>미, 주간 원유 채굴장비 수</li> </ul>	
<b>29</b> <ul style="list-style-type: none"> <li>미, 5월 잠정주택판매지수</li> <li>미, 6월 달러스 연준 제조업 활동</li> <li>유로존, 6월 소비자신뢰지수 확정치</li> </ul>	<b>30</b> <ul style="list-style-type: none"> <li>19년 지역별, 통화별 국제투자대조표</li> <li>5월 생산자물가지수</li> <li>미, 5월 신규주택판매</li> <li>미, 6월 제조업 PMI 예비치</li> <li>미, 6월 서비스업 PMI 예비치</li> <li>미, 6월 합성 PMI 예비치</li> <li>미, 6월 리치몬드 연방 제조업지수</li> </ul>				

※ 작성자(SK증권 리서치센터)는 본 조사분석자료에 게재된 내용들이 외부의 부당한 압력이나 간섭없이 신의성실하게 작성되었음을 확인합니다. 자료 제공일 시점에서의 의견 및 추정치로 최종 실적과 오차가 발생할 수 있으며, 투자를 유도할 목적이 아니라 투자판단에 참고가 되는 정보제공을 목적으로 하고 있습니다. 투자자 투자자 자신의 판단과 책임하에 최종결정을 하시기 바랍니다. 본 자료는 당사의 저작물로서 모든 저작권은 당사에게 있으며, 어떠한 경우에도 당사의 동의 없이 복제, 대여, 전송, 재배포 될 수 없습니다.

# MORNING CALL



섹터별 시가총액 상위 종목 수익률(해외)

Dow Jones Industrial Average Members

Company	국가	Close	(단위 : 각국 거래소 통화 기준)			
			1D	1W	1M	YTD
Apple	USA	343.0	1.2%	2.9%	11.5%	16.8%
American Express	USA	104.0	2.2%	-8.6%	26.4%	-16.5%
Boeing	USA	190.9	0.8%	-17.2%	59.1%	-41.4%
Caterpillar	USA	123.6	0.4%	-10.2%	14.5%	-16.3%
Cisco Systems	USA	45.4	0.6%	-5.8%	2.4%	-5.4%
Chevron	USA	91.2	-1.3%	-11.6%	2.3%	-24.3%
Walt Disney	USA	117.1	1.4%	-8.0%	7.4%	-19.0%
Dow Inc	USA	42.0	1.8%	-8.5%	25.1%	-
Walgreens Boots Alliance	USA	41.5	0.2%	-11.8%	8.0%	-29.6%
Goldman Sachs Group	USA	206.3	2.2%	-6.6%	20.0%	-10.3%
Home Depot	USA	241.4	-0.4%	-6.0%	0.8%	10.5%
IBM	USA	121.7	-0.2%	-10.4%	4.0%	-9.2%
Intel	USA	60.1	1.3%	-5.6%	3.1%	0.4%
Johnson & Johnson	USA	141.3	-0.6%	-3.8%	-6.1%	-3.2%
JPMorgan Chase & Co	USA	101.3	1.4%	-10.8%	17.9%	-27.4%
Coca-Cola	USA	46.3	1.5%	-7.1%	7.0%	-16.4%
McDonald's	USA	189.5	0.2%	-6.5%	9.0%	-4.1%
3M	USA	157.7	1.8%	-5.5%	13.7%	-10.6%
Merck & Co	USA	74.0	-3.0%	-10.7%	-7.2%	-18.6%
Microsoft	USA	188.9	0.6%	0.3%	3.2%	19.8%
NIKE	USA	97.8	1.5%	-6.2%	12.5%	-3.4%
Pfizer	USA	33.4	-1.2%	-8.8%	-11.7%	-14.9%
Procter & Gamble	USA	116.7	0.9%	-2.0%	1.8%	-6.6%
Travelers	USA	114.9	1.3%	-10.3%	27.2%	-16.1%
UnitedHealth Group	USA	286.3	0.4%	-7.5%	-1.6%	-2.6%
United Technologies	USA	67.1	2.6%	-9.6%	27.2%	-24.1%
Visa	USA	191.8	-0.3%	-3.9%	4.5%	2.1%
Verizon	USA	56.2	-0.7%	-3.3%	2.6%	-8.6%
Walmart	USA	118.1	0.3%	-2.6%	-6.2%	-0.6%
Exxon Mobil	USA	47.1	-0.1%	-13.9%	12.2%	-32.4%

Materials

Company	국가	Close	(단위 : 각국 거래소 통화 기준)			
			1D	1W	1M	YTD
BHP Billiton	AUS	35.3	-2.1%	-3.0%	11.3%	-9.4%
BASF	DEU	52.4	1.7%	-9.5%	21.3%	-22.2%
Rio Tinto	AUS	96.9	-1.0%	-1.8%	13.5%	-3.5%
SABIC	SAU	88.8	-0.2%	2.2%	16.8%	-4.6%
Glencore	GBR	168.0	-2.5%	-7.6%	18.9%	-28.6%
Vale S.A.	BRA	53.9	0.9%	-1.6%	12.1%	1.1%
Air Liquide S.A.	FRA	123.5	0.4%	-3.1%	10.0%	-2.1%
Nutrien	CAN	49.1	-0.4%	-6.0%	9.8%	-28.9%
Shin-Etsu Chemical	JAP	11,850.0	-4.9%	-7.1%	-0.8%	-1.7%
LyondellBasell	USA	67.3	1.0%	-11.9%	25.5%	-28.8%
Air Products & Chemicals	USA	237.0	0.8%	-5.0%	3.9%	0.9%
Southern Copper	USA	37.2	0.5%	-4.0%	13.4%	-12.4%
Linde PLC	USA	203.2	0.6%	-6.1%	11.3%	-4.5%
Alcoa	USA	11.4	-1.0%	-12.1%	71.3%	-47.0%

Industrials

Company	국가	Close	(단위 : 각국 거래소 통화 기준)			
			1D	1W	1M	YTD
Honeywell Int'l	USA	146.6	1.5%	-10.0%	16.9%	-17.2%
Siemens	DEU	98.8	0.2%	-9.5%	14.0%	-15.2%
Union Pacific	USA	167.9	1.1%	-7.6%	11.0%	-7.1%
Lockheed Martin	USA	373.3	-2.2%	-9.9%	3.6%	-4.1%
UPS	USA	105.6	4.1%	-4.4%	16.0%	-9.8%
Airbus	FRA	68.0	1.6%	-17.0%	37.9%	-47.9%
Fedex	USA	133.7	0.7%	-10.5%	24.3%	-11.6%
General Dynamics	USA	153.1	2.6%	-8.8%	16.9%	-13.2%
Raytheon	USA	117.0	0.0%	0.0%	0.0%	-46.8%
Northrop Grumman	USA	313.6	-1.3%	-10.1%	-2.5%	-8.8%
Vinci	FRA	83.5	0.6%	-6.8%	14.4%	-15.7%
Illinois Tool Works	USA	165.0	0.0%	-8.5%	6.0%	-8.2%
Deutsche Post	DEU	30.1	-1.3%	-6.0%	11.0%	-11.6%
Canadian National Railway	CAN	119.0	-0.4%	-2.2%	8.2%	1.3%

Energy

Company	국가	Close	(단위 : 각국 거래소 통화 기준)			
			1D	1W	1M	YTD
Royal Dutch Shell	GBR	1,334.8	-1.2%	-11.2%	8.7%	-40.3%
Petro China	HKG	2.6	-2.6%	-8.5%	1.2%	-33.8%
Total	FRA	34.7	-1.2%	-10.7%	12.4%	-29.5%
BP	GBR	316.0	-2.2%	-13.6%	6.6%	-33.0%
China Petroleum	HKG	3.3	-2.1%	-7.2%	-5.1%	-28.8%
Schlumberger	USA	19.3	1.7%	-18.3%	21.1%	-51.9%
Petrobras	BRA	20.7	0.5%	-8.1%	20.7%	-31.4%
Reliance Industries	IND	1,614.6	1.6%	2.9%	10.6%	8.0%
Equinor	NOR	141.7	-1.7%	-9.4%	1.8%	-19.3%
Shenhua Energy	HKG	12.3	-1.3%	-6.1%	-6.1%	-24.2%
Conocophillips	USA	43.4	-0.9%	-13.8%	6.1%	-33.3%
CNOOC	HKG	8.6	-2.5%	-9.7%	2.3%	-33.6%
ENI S.P.A.	ITA	8.6	-0.1%	-11.2%	0.7%	-38.0%
EOG Resources Inc	USA	52.2	-0.7%	-15.9%	9.5%	-37.7%
Rosneft Oil Co.	RUS	366.2	-2.6%	-8.5%	4.6%	-18.6%
Gazprom	RUS	194.2	-1.3%	-5.2%	5.6%	-24.3%
Lukoil	RUS	5,264.0	-1.6%	-2.0%	8.0%	-14.7%
Suncor Energy	CHN	24.7	-0.8%	-13.2%	8.0%	-42.0%
Enterprise Products Partners	USA	19.5	2.8%	-12.4%	13.8%	-30.6%
Enbridge	CHN	42.3	0.3%	-6.7%	-3.8%	-18.2%
Occidental Petroleum	USA	19.1	3.0%	-21.9%	37.8%	-53.8%

Consumer Discretionary

Company	국가	Close	(단위 : 각국 거래소 통화 기준)			
			1D	1W	1M	YTD
Amazon	USA	2,572.7	1.1%	1.9%	6.8%	39.2%
Toyota Motor	JAP	6,700.0	-2.2%	-6.5%	7.2%	-13.1%
Comcast	USA	39.8	0.9%	-7.6%	10.9%	-11.4%
LVMH	FRA	371.5	-2.0%	-6.2%	12.5%	-10.3%
Netflix	USA	425.5	1.8%	1.4%	-6.3%	31.5%
Naspers	ZAF	287,606.0	-3.5%	-1.2%	-6.4%	25.5%
Booking Holdings	USA	1,650.7	1.6%	-10.3%	19.2%	-19.6%
Inditex	ESP	23.9	-2.0%	-9.1%	6.6%	-23.9%
Volkswagen	DEU	147.3	0.8%	-7.7%	12.7%	-15.0%
Daimler	DEU	36.2	-0.4%	-10.6%	28.1%	-26.6%
Charter Comm.	USA	526.0	0.7%	-2.7%	4.5%	8.4%
Starbucks	USA	77.0	0.8%	-7.9%	3.8%	-12.5%
Adidas	DEU	233.9	0.5%	-9.7%	17.3%	-19.3%
Lowe's	USA	127.7	1.3%	-2.4%	12.3%	6.7%
Tesla	USA	990.9	5.9%	4.3%	24.0%	136.9%
TJX	USA	52.6	0.3%	-8.4%	11.5%	-13.9%
Marriott International	USA	90.8	-1.6%	-19.8%	13.8%	-40.0%
Gree Electric Appliances	CHN	57.3	-2.8%	-8.2%	-1.1%	-12.6%
Carnival	USA	19.4	-2.7%	-22.0%	52.1%	-61.8%
Sands China	HKG	31.2	-4.3%	-5.5%	4.4%	-25.2%
Nissan Motor	JAP	408.3	-3.3%	-16.3%	10.5%	-35.8%

※ 작성자(SK증권 리서치센터)는 본 조사분석자료에 게재된 내용들이 외부의 부당한 압력이나 간섭없이 신의성실하게 작성되었음을 확인합니다. 자료 제공일 시점에서의 의견 및 추정치로 최종 실적과 오차가 발생할 수 있으며, 투자를 유도할 목적이 아니라 투자판단에 참고가 되는 정보제공을 목적으로 하고 있습니다. 투자시 투자자 자신의 판단과 책임하에 최종결정을 하시기 바랍니다. 본 자료는 당사의 저작물로서 모든 저작권은 당사에게 있으며, 어떠한 경우에도 당사의 동의 없이 복제, 대여, 전송, 재배포 될 수 없습니다.

# MORNING CALL



2020-06-16 (화)

## Consumer Staples

(단위 : 각국 거래소 통화 기준) Telecommunication Services

(단위 : 각국 거래소 통화 기준)

Company	국가	Close	1D	1W	1M	YTD	Company	국가	Close	1D	1W	1M	YTD
Nestle	CHE	103.1	0.3%	-0.4%	-0.7%	-1.6%	AT&T	USA	30.5	0.0%	-8.2%	7.7%	-22.0%
AB Inbev	BEL	44.2	-2.2%	-12.8%	19.5%	-39.2%	China Mobile	HKG	53.1	-2.1%	-1.6%	-6.2%	-18.9%
Unilever	NLD	47.0	-0.7%	-0.9%	6.0%	-8.3%	NTT Docomo	JAP	2,895.0	0.8%	-0.2%	-5.2%	-4.7%
Pepsico	USA	130.5	1.1%	-1.3%	-4.0%	-4.5%	Nippon Telegraph	JAP	2,474.0	-0.7%	-2.3%	5.0%	-10.3%
Philip Morris	USA	72.2	2.5%	-7.1%	6.5%	-15.1%	Softbank	JAP	4,905.0	-3.3%	-7.9%	7.2%	3.1%
Kweichow Moutai	CHN	1,383.0	-2.4%	-1.6%	5.3%	16.9%	Deutsche Telekom	DEU	14.9	2.1%	-2.2%	8.9%	2.5%
BAT	GBR	2,989.5	-0.4%	-4.3%	-2.0%	-7.5%	Vodafone	GBR	124.5	-1.3%	-11.8%	2.9%	-15.2%
L'oreal	FRA	260.9	-0.9%	-1.4%	7.5%	-1.2%	KDDI	JAP	3,141.0	-0.7%	-2.7%	-0.8%	-3.4%
Altria Group	USA	40.3	3.0%	-5.9%	10.2%	-19.2%	America Movil SAB	MEX	15.2	-1.3%	-4.2%	3.8%	0.5%
AmBev	BRA	13.4	-1.0%	-8.0%	15.4%	-28.1%	T-Mobile	USA	104.7	2.3%	0.2%	7.6%	33.5%
Diageo	GBR	2,725.0	-2.0%	-5.5%	-0.7%	-14.9%	Telefonica	ESP	4.5	-1.7%	-9.8%	6.5%	-28.3%
Costco Wholesale	USA	297.2	-0.5%	-3.3%	-0.7%	1.1%	Orange	FRA	10.3	-1.2%	-10.4%	1.7%	-21.6%
Kraft Heinz	USA	32.1	1.0%	-5.4%	10.0%	0.0%	Singapore Telecom	SGP	2.5	-1.2%	-4.5%	-5.3%	-25.2%
CVS Health	USA	63.3	-1.3%	-10.3%	0.2%	-14.8%	Emirates Telecom	ARE	16.6	1.5%	-0.1%	8.4%	1.5%
Mondelez International	USA	51.2	1.0%	-4.5%	2.5%	-7.0%	Saudi Telecom	SAU	99.0	-0.2%	-0.3%	4.9%	-1.8%
							Bell Canada Enterprises	CAN	56.6	-1.2%	-5.3%	3.1%	-5.9%

## Health Care

(단위 : 각국 거래소 통화 기준) Utilities

(단위 : 각국 거래소 통화 기준)

Company	국가	Close	1D	1W	1M	YTD	Company	국가	Close	1D	1W	1M	YTD
Novartis	CHE	80.8	0.7%	-2.0%	-0.4%	-12.1%	Nextera Energy	USA	248.6	0.7%	-4.6%	9.1%	2.6%
Roche Holding	CHE	327.8	0.7%	-0.4%	-7.4%	4.4%	Enel S.P.A	ITA	7.4	0.2%	-2.8%	27.8%	4.1%
AbbVie	USA	93.1	0.7%	-1.6%	2.6%	5.1%	Yangtze Power	CHN	17.2	-1.7%	-3.7%	0.4%	-6.3%
Amgen	USA	219.8	0.9%	-2.6%	-8.5%	-8.8%	Duke Energy	USA	87.0	0.3%	-5.4%	7.1%	-4.7%
Novo Nordisk	DNK	429.4	-0.6%	1.2%	-2.3%	11.1%	Iberdrola	ESP	9.7	-0.4%	-4.1%	14.2%	5.8%
Abbott Laboratories	USA	89.6	0.6%	-3.3%	-0.4%	3.1%	Southern Co/the	USA	56.4	0.4%	-6.4%	7.4%	-11.4%
Medtronic	USA	93.6	0.4%	-7.6%	-0.3%	-17.5%	Dominion Energy	USA	84.1	1.1%	-2.7%	7.5%	1.5%
Bristol Myers Squibb	USA	55.1	-1.9%	-10.3%	-14.0%	-14.2%	EDF	FRA	8.2	0.1%	-9.6%	13.5%	-17.7%
Sanofi	FRA	89.2	0.2%	-0.5%	2.3%	-0.5%	Engie	FRA	10.8	-1.3%	-9.5%	15.3%	-24.9%
Gilead Sciences	USA	74.0	1.1%	-3.9%	-3.0%	13.8%	Exelon	USA	38.3	1.1%	-8.5%	8.6%	-16.0%
Bayer	DEU	66.0	0.1%	-4.8%	15.7%	-9.3%	National Grid	GBR	915.0	-0.1%	-2.6%	-0.2%	-3.1%
GlaxoSmithKline	GBR	1,600.8	0.1%	-2.4%	-2.9%	-10.0%	AEP	USA	81.8	0.0%	-7.0%	4.2%	-13.5%
Astrazeneca	GBR	8,281.0	1.0%	1.0%	-4.5%	8.9%	HK & China Gas	HKG	12.2	-2.7%	-6.5%	-5.9%	-15.8%
Thermo Fisher	USA	340.8	0.3%	-2.6%	-0.6%	4.9%	Sempra Energy	USA	125.3	1.0%	-7.1%	5.1%	-17.3%
Eli Lilly & Co.	USA	141.5	-1.4%	-5.2%	-11.1%	7.7%							
Celgene	USA	108.2	0.0%	0.0%	0.0%	0.0%							

## Information Technology

(단위 : 각국 거래소 통화 기준) Financials

(단위 : 각국 거래소 통화 기준)

Company	국가	Close	1D	1W	1M	YTD	Company	국가	Close	1D	1W	1M	YTD
Alphabet	USA	1,420.7	0.6%	-1.9%	3.5%	6.1%	Berkshire Hathaway	USA	271,956.0	0.2%	-10.0%	7.3%	-19.9%
Tencent	HKG	433.6	-1.7%	0.8%	2.9%	15.4%	Ind&Comm BOC	CHN	5.2	0.4%	0.0%	2.9%	-10.9%
Alibaba	USA	217.0	-0.3%	-0.9%	6.6%	2.3%	Bank of America	USA	25.2	1.5%	-11.9%	17.3%	-28.6%
Facebook	USA	232.5	1.7%	0.5%	10.3%	13.3%	Construction BOC	HKG	6.1	-1.0%	-2.4%	0.7%	-8.8%
Taiwan Semicon	TWN	309.5	-2.1%	-2.7%	3.9%	-6.5%	Wells Fargo	USA	28.2	0.9%	-15.3%	20.8%	-47.6%
Oracle	USA	53.3	2.7%	-3.4%	0.6%	0.5%	PingAn Insurance	HKG	79.4	-1.5%	-2.9%	3.0%	-13.8%
Nvidia	USA	367.0	2.7%	4.2%	8.0%	55.9%	Agricultural Bank	HKG	3.1	1.0%	-1.3%	0.0%	-9.3%
SAP	DEU	115.2	0.0%	-4.5%	10.3%	-4.2%	HSBC Holdings	GBR	376.2	-1.1%	-10.6%	-5.9%	-36.4%
Adobe Systems	USA	401.3	-1.3%	0.9%	9.9%	21.7%	Citi Group	USA	53.0	1.4%	-13.5%	26.4%	-33.7%
Texas Instruments	USA	124.2	0.2%	-6.5%	14.8%	-3.2%	Bank of China	HKG	2.9	-1.4%	-3.1%	-0.3%	-14.1%
Broadcom	USA	304.1	1.3%	-4.2%	16.8%	-3.8%							
Paypal	USA	157.6	1.5%	0.9%	8.3%	45.7%							
ASML	NLD	303.7	-0.8%	-0.5%	12.9%	15.1%							
Baidu	USA	116.8	0.5%	-0.2%	17.0%	-7.6%							
Qualcomm	USA	86.4	1.3%	-5.5%	14.0%	-2.1%							
Micron Technology	USA	49.2	1.1%	-8.3%	10.9%	-8.4%							
Tokyo Electron	JAP	21,880.0	-5.5%	-9.5%	-2.9%	-8.5%							
Nintendo	JAP	46,970.0	-1.4%	4.2%	4.4%	6.8%							
Applied Materials	JAP	57.1	0.9%	-4.8%	9.6%	-6.5%							

## Real Estate

(단위 : 각국 거래소 통화 기준)

(단위 : 각국 거래소 통화 기준)

Company	국가	Close	1D	1W	1M	YTD
American Tower	USA	262.5	1.7%	-1.6%	14.3%	14.2%
China Vanke	HKG	24.4	-2.4%	-6.5%	0.8%	-26.6%
Simon Property	USA	74.4	-2.1%	-22.1%	45.0%	-50.1%
SHKP Ltd	HKG	97.6	-2.7%	-2.9%	1.0%	-18.2%
Country Garden	HKG	9.6	-3.0%	-5.6%	-3.0%	-23.2%
Crown Castle Int'l	USA	167.6	1.9%	-3.0%	11.6%	17.9%
China Evergrande	HKG	19.1	-1.8%	5.0%	20.0%	-11.7%
Overseas land&Invest	HKG	23.8	-1.4%	-4.0%	-2.3%	-21.6%

※ 작성자(SK증권 리서치센터)는 본 조사분석자료에 게재된 내용들이 외부의 부당한 압력이나 간섭없이 신의성실하게 작성되었음을 확인합니다. 자료 제공일 시점에서의 의견 및 추정치로 최종 실적과 오차가 발생할 수 있으며, 투자를 유도할 목적이 아니라 투자판단에 참고가 되는 정보제공을 목적으로 하고 있습니다. 투자시 투자자 자신의 판단과 책임하에 최종결정을 하시기 바랍니다. 본 자료는 당사의 저작물로서 모든 저작권은 당사에게 있으며, 어떠한 경우에도 당사의 동의 없이 복제, 대여, 전송, 재배포 될 수 없습니다.

