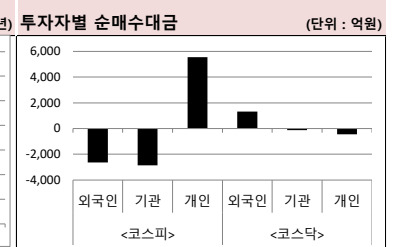
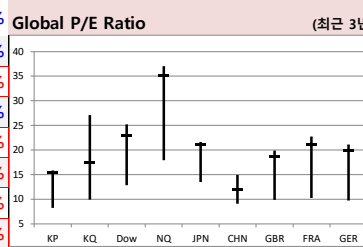
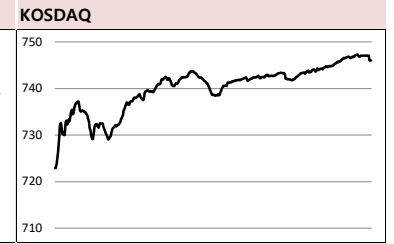
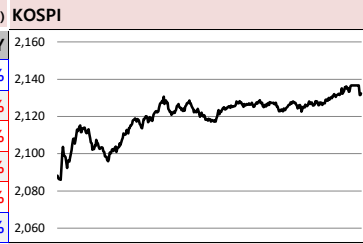




	Close	시가총액	1D	1W	1M	3M	YTD	3Y
KOSPI	2,132.3	1,379,744.6	-2.0%	-2.3%	9.9%	16.2%	-3.0%	-10.2%
KOSDAQ	746.1	273,551.7	-1.5%	-0.4%	7.9%	32.4%	11.4%	11.5%
Dow Jones	25,605.5	7,855.2	1.9%	-5.6%	10.1%	20.8%	-10.3%	20.1%
Nasdaq	9,588.8	14,968.8	1.0%	-2.3%	8.2%	33.1%	6.9%	54.2%
S&P 500	3,041.3	26,229.7	1.3%	-4.8%	7.8%	22.6%	-5.9%	24.6%
UK	6,105.2	1,652.9	0.5%	-5.8%	3.4%	16.6%	-19.1%	-18.6%
Germany	11,949.3	1,088.3	-0.2%	-7.0%	13.3%	30.4%	-9.8%	-6.4%
France	4,839.3	1,519.8	0.5%	-6.9%	11.4%	19.7%	-19.0%	-8.0%
Japan	22,305.5	347,875.2	-0.7%	-2.4%	10.1%	20.2%	-5.7%	12.1%
China	2,919.7	34,186.3	0.0%	-0.4%	0.7%	-0.1%	-4.3%	-7.4%
Brazil	92,795.3	3,001.5	-2.0%	-1.9%	19.3%	27.8%	-19.8%	50.1%
Vietnam	863.5	3,011,019.6	-0.4%	-2.6%	3.5%	12.3%	-10.1%	14.1%
India	33,780.9	65,407.3	0.7%	-1.5%	5.5%	3.1%	-18.2%	8.6%
Russia	2,743.8	37,747.9	0.0%	-1.8%	5.3%	20.0%	-9.9%	47.4%



Global Market

미국 증시 - 경제활동 재개에 따른 소비심리 개선 소식과 전날 폭락에 대한 반발 매수세로 반등
 • 미국 6월 소비자태도지수 78.9(예비치)를 기록. 전월(72.3)과 예상치(75)를 모두 상회
 • 버틀러 CDC 부국장, '확진자 급증 때는 다시 봉쇄해야 할 수도'

유럽 증시 - 코로나19 2차 확산과 경기 침체에 대한 우려 속에 혼조세 마감
 • 코로나19 재확산과 경기회복의 부정적 전망에 대한 공포감이 어느 정도 시장에 흡수
 • 유로 스톡스 50 : 3153.74 (+0.29%)

China Region Market

중국 증시 - 코로나19 재유행 우려로 약세
 • 미국에서 코로나19 확진자 수가 급등하며 뉴욕증시가 폭락한 여파로 하락 출발
 • 므누신 미 재무장관, '홍콩보안법 제정 보복조치로 홍콩으로의 미국 자본 이동 제한 할 수'

중화권 이슈 - 중국에서 이틀째 코로나 확진자 발생
 • 지난 12일 신규 확진자 11명...6명이 베이징에서 발생, 나머지 5명은 해외 역류입
 • 베이징에서 감염 원인을 알 수 없는 신규 확진자 발생 이어져

일본 증시 - 코로나19 재유행 우려감에 하락
 • 전일 미국 증시 3대 지수가 5~6% 폭락해 투자 심리가 위축되며 하락 출발
 • 도쿄도가 '코로나 경보'를 해제, 일본 의회가 31조 규모의 추가 예산안을 통과 시키며 낙폭 축소

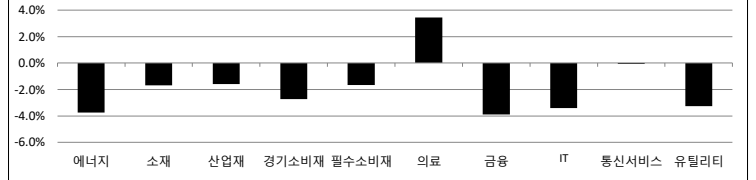
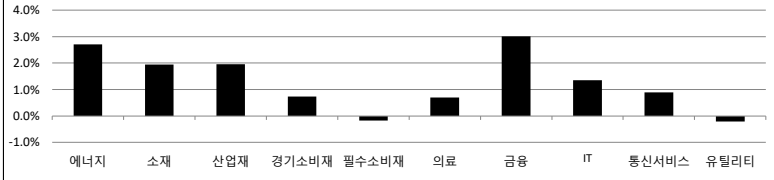
국내 증시 - 코로나19 2차 대유행에 대한 우려로 2% 대 하락
 • 전일 연준의 부정적 경제전망, 미국의 코로나19 재확산 이슈가 선반영되어 낙폭 점차 축소
 • 디지털화폐 관련주 강세. 지난 9일 한국은행, 디지털화폐 도입 위한 준비, 디지털혁신실 신설 발표

Today's Event

- 미, 6월 뉴욕주 제조업지수
- 중, 5월 주택가격지수
- 중, 5월 고정자산투자
- 중, 5월 소매판매
- 중, 5월 산업생산
- 일, BOJ 금융정책회의의 1일차
- 유로존, 4월 산업생산
- 유로존, 4월 무역수지

	1D	1W	1M	3M	YTD	2Y	3Y
에너지	2.7%	-11.1%	10.6%	35.0%	-34.4%	-46.6%	-39.3%
소재	1.9%	-8.0%	10.1%	26.9%	-10.6%	-8.3%	0.1%
산업재	2.0%	-8.0%	16.3%	18.2%	-15.7%	-8.9%	-0.9%
경기소비재	0.7%	-3.2%	10.5%	32.6%	3.1%	15.2%	40.9%
필수소비재	-0.2%	-4.1%	1.4%	10.2%	-8.5%	13.2%	1.8%
의료	0.7%	-5.5%	-1.1%	15.1%	-4.5%	15.4%	26.9%
금융	3.0%	-9.3%	15.2%	17.1%	-22.9%	-14.5%	-2.6%
IT	1.3%	-2.0%	8.2%	32.3%	8.3%	38.5%	82.1%
통신서비스	0.9%	-2.8%	7.0%	24.7%	-0.9%	25.0%	12.7%
유틸리티	-0.2%	-4.3%	6.2%	7.6%	-9.9%	20.0%	9.4%

	1D	1W	1M	3M	YTD	2Y	3Y
에너지	-3.8%	-8.7%	12.1%	17.3%	-25.1%	-43.0%	-31.6%
소재	-1.7%	0.2%	16.8%	17.8%	1.4%	-29.5%	-16.9%
산업재	-1.6%	-3.0%	18.4%	21.5%	-10.0%	-23.4%	-30.8%
경기소비재	-2.7%	-4.7%	13.6%	11.9%	-17.0%	-22.9%	-30.7%
필수소비재	-1.7%	-3.3%	-0.5%	12.0%	-4.2%	-26.9%	-24.3%
의료	3.4%	14.1%	28.7%	60.1%	57.1%	4.7%	83.6%
금융	-3.9%	-8.9%	7.1%	6.9%	-25.4%	-39.4%	-40.5%
IT	-3.4%	-4.8%	8.0%	5.3%	-3.6%	7.7%	19.4%
통신서비스	-0.1%	2.9%	10.4%	36.1%	30.3%	81.0%	70.5%
유틸리티	-3.2%	-6.0%	-3.2%	4.4%	-24.3%	-42.5%	-50.7%



	Close	1D	1M	YTD
국고채 3년	0.841	0.4	-1.9	-51.4
국고채 10년	1.380	-0.2	-1.2	-29.2
미국채 2년	0.193	-0.4	3.4	-137.6
미국채 10년	0.703	3.4	5.1	-121.4
일본 국채 10년	0.013	0.2	1.2	2.4
중국 국채 10년	2.746	0.0	0.0	-45.8
독일 국채 10년	-0.439	-2.5	9.1	-25.3

Commodity	Close	1D	1M	YTD	Currency	Close	1D	1M	YTD
국제유가(WTI)	36.26	-0.2%	43.4%	-40.6%	달러인덱스(pt)	97.32	0.6%	-2.9%	0.9%
VIX Index	36.09	-11.5%	2.3%	161.9%	원/달러(원)	1,204.15	0.6%	-1.6%	4.3%
천연가스	1.73	-4.5%	7.1%	-20.9%	엔/달러(엔)	107.38	0.5%	0.3%	-1.3%
CRB상품지수	134.32	-0.4%	11.4%	-27.7%	달러/유로(달러)	1.13	-0.4%	4.0%	0.4%
금(Comex)	1,729.30	-0.2%	0.8%	13.5%	원/홍콩달러(원)	155.38	0.6%	-1.6%	4.8%
BDI(Baltic Dry)	923.00	10.0%	131.9%	-15.3%	원/위안(원)	170.11	0.5%	-1.3%	2.5%
구리	260.00	0.5%	10.7%	-7.0%	달러/파운드(달러)	1.25	-0.5%	2.5%	-5.4%

※ 작성자(SK증권 리서치센터)는 본 조사분석자료에 게재된 내용들이 외부의 부당함 압력이나 간섭없이 신의성실하게 작성되었음을 확인합니다. 자료 제공일 시점에서의 의견 및 추정치로 최종 실적과 오차가 발생할 수 있으며, 투자를 유도할 목적이 아니라 투자판단에 참고가 되는 정보제공을 목적으로 하고 있습니다. 투자시 투자자 자신의 판단과 책임하에 최종결정을 하시기 바랍니다. 본 자료는 당사의 저작물로서 모든 저작권은 당사에게 있으며, 어떠한 경우에도 당사의 동의 없이 복제, 대외, 전송, 재배포 될 수 없습니다.



MORNING CALL



2020-06-15, (월)

일일 상승률 상위 종목			일일 하락률 상위 종목		
종목명	시가총액	수익률	종목명	시가총액	수익률
프로텍	2,635	29.8%	KG동부제철	16,501	-15.6%
KG모빌리언스	4,562	25.3%	일양약품	13,074	-14.1%
오공	1,101	21.3%	바른손이앤에이	1,315	-12.7%
에스앤에스텍	6,118	14.6%	금양	1,194	-12.3%
키네마스터	1,775	14.4%	LS네트웍스	1,946	-9.9%
세화피앤씨	1,091	13.7%	코스맥스비티아이	1,743	-9.3%
에스퓨얼셀	1,838	13.3%	와이엠씨	2,287	-9.1%
한일홀딩스	2,901	13.2%	이지홀딩스	3,094	-8.9%
효성중공업	2,117	12.1%	빅텍	1,331	-8.2%
아이진	1,304	11.3%	카이노스메드	4,672	-8.1%
미스터블루	2,905	10.8%	롯데손해보험	5,664	-7.8%
대성홀딩스	2,277	10.6%	동국제강	6,652	-7.8%
대한제강	1,849	10.3%	흥국화재	1,545	-7.5%
압타바이오	4,115	10.0%	와이엠티	2,518	-7.5%
SK	196,305	8.6%	세아베스틸	3,999	-7.5%
에프에스티	4,249	8.5%	한진칼	54,259	-7.4%
조이시티	2,036	8.3%	HMM	16,334	-7.4%
KSS해운	1,913	8.0%	쌍방울	1,317	-7.4%
이수엠피스	2,138	7.8%	녹십자웰빙	2,219	-7.1%
테이팩스	1,111	7.8%	화승엔터프라이즈	7,991	-7.0%

원가 좋아하는 사람들이 벌써 이렇게나

25만

시럽웰스 회원 25만 돌파!

시럽웰스 외 250,000명이 좋아합니다.

스마트하게 돈 버는 지갑, 시럽웰스

membership Wealth

주요 투자자별 매매수/순매도 상위 종목 (단위: 억원)

<외국인 순매수 상위>			<외국인 순매도 상위>			<기관 순매수 상위>			<기관 순매도 상위>			<개인 순매수 상위>			<개인 순매도 상위>		
종목명	매수대금	종목명	매도대금	종목명	매수대금	종목명	매도대금	종목명	매수대금	종목명	매도대금	종목명	매수대금	종목명	매도대금		
삼성전기	259.0	NAVER	-732.1	NAVER	671.0	삼성전자	-954.4	삼성전자	1,354.6	카카오	-617.7	카카오	755.6	삼성바이오로직스	-303.4		
삼성바이오로직스	246.3	LG화학	-437.5	카카오	599.6	SK하이닉스	-855.3	SK하이닉스	589.6	셀트리온제약	-221.6	셀트리온제약	551.7	LG이노텍	-174.8		
농심	39.7	삼성전자	-412.1	SK	295.0	셀트리온	-440.8	제넥신	517.1	LG이노텍	-174.8	SK하이닉스	157.0	SK텔레콤	-276.5		
셀트리온헬스케어	159.7	SK	-276.7	LG화학	216.3	현대차	-263.4	셀트리온	551.7	LG이노텍	-174.8	SK하이닉스	157.0	SK텔레콤	-276.5		
SK하이닉스	157.0	SK텔레콤	-276.5	CJ제일제당	185.7	삼성SDI	-220.2	KB금융	314.6	삼성전기	-161.8	SK하이닉스	157.0	SK텔레콤	-276.5		
삼성SDI	111.4	한진칼	-145.9	LG전자	105.6	KB금융	-198.2	SK텔레콤	298.2	하이트진로	-161.7	SK하이닉스	157.0	SK텔레콤	-276.5		
하이트진로	94.4	씨젠	-123.9	삼성바이오로직스	103.0	SK이노베이션	-152.3	현대차	267.1	CJ제일제당	-124.6	SK하이닉스	157.0	SK텔레콤	-276.5		
LG이노텍	88.7	KB금융	-120.3	에스앤에스텍	102.1	S-Oil	-140.3	호텔신라	219.3	농심	-123.6	SK하이닉스	157.0	SK텔레콤	-276.5		
NHN한국사이버결제	84.2	신한지주	-106.2	엔씨소프트	94.2	호텔신라	-118.8	LG화학	206.4	NHN한국사이버결제	-117.9	SK하이닉스	157.0	SK텔레콤	-276.5		
알테오젠	69.9	부광약품	-106.0	LG이노텍	94.2	신세계	-114.7	한진칼	202.6	에스앤에스텍	-104.8	SK하이닉스	157.0	SK텔레콤	-276.5		
SK바이오파마	58.1	하나금융지주	-96.6	현대모비스	88.5	만도	-104.6	신한지주	164.5	알테오젠	-96.6	SK하이닉스	157.0	SK텔레콤	-276.5		
삼성물산	55.6	현대모비스	-93.1	농심	85.8	삼성전기	-86.7	신세계	160.0	셀트리온헬스케어	-81.6	SK하이닉스	157.0	SK텔레콤	-276.5		
코웨이	45.4	삼성생명	-86.5	포스코케미칼	76.9	롯데케미칼	-86.3	하나금융지주	146.8	LG전자	-64.8	SK하이닉스	157.0	SK텔레콤	-276.5		
한국조선해양	41.2	HMM	-85.1	미래에셋대우	63.6	한국조선해양	-76.7	씨젠	140.8	SK바이오파마	-59.1	SK하이닉스	157.0	SK텔레콤	-276.5		
에코프로	40.5	호텔신라	-83.6	하이트진로	56.0	대한항공	-70.3	S-Oil	140.2	유한양행	-57.2	SK하이닉스	157.0	SK텔레콤	-276.5		
농심	39.7	셀트리온	-68.1	KG모빌리언스	49.4	신한지주	-61.7	SK이노베이션	123.7	엔씨소프트	-51.9	SK하이닉스	157.0	SK텔레콤	-276.5		
이오테크닉스	36.0	CJ제일제당	-59.9	엔지켄생명과학	46.7	휠라홀딩스	-59.2	삼성생명	105.1	에코프로비엠	-50.1	SK하이닉스	157.0	SK텔레콤	-276.5		
에이비엘바이오	32.7	한국전력	-56.5	한올바이오파마	45.9	한진칼	-59.1	롯데케미칼	101.5	오리온	-45.4	SK하이닉스	157.0	SK텔레콤	-276.5		
필러비스	31.6	신풍제약	-51.5	에코프로비엠	43.1	셀트리온헬스케어	-58.5	HMM	101.4	한올바이오파마	-45.3	SK하이닉스	157.0	SK텔레콤	-276.5		

후강통(Shanghai-Hongkong Link) 시가총액 상위기업 수익률 (단위: CNY, %) 선강통(Shenzhen-Hongkong Link) 시가총액 상위기업 수익률 (단위: CNY, %)

코드	종목명	시가총액(M)	Close	수익률	코드	종목명	시가총액(M)	Close	수익률
601318 C1 Equity	PING AN INSURANCE GROUP CO	1,351,893.8	74.15	-0.09%	000651 C2 Equity	GREE ELECTRIC APPLIANCES I-A	354,446.9	58.92	0.0%
600519 C1 Equity	KWEICHOW MOUTAI CO LTD-A	1,779,240.9	1,416.37	1.14%	002475 C2 Equity	LUXSHARE PRECISION INDUST	292,398.8	54.50	-0.67%
600276 C1 Equity	JIANGSU HENGRUI MEDICINE C-A	455,531.4	85.84	1.63%	002415 C2 Equity	HANGZHOU HIKVISION DIGITA	269,323.2	28.82	0.31%
600009 C1 Equity	SHANGHAI INTERNATIONAL AIR-	144,521.9	75.00	-1.16%	000063 C2 Equity	ZTE CORP-A	161,889.3	38.20	-0.21%
600050 C1 Equity	CHINA UNITED NETWORK-A	152,645.5	4.92	-1.01%	000858 C2 Equity	WULIANGYE YIBIN CO LTD-A	626,879.7	161.50	0.89%
601888 C1 Equity	CHINA INTERNATIONAL TRAVEL-	234,004.2	119.85	10.0%	000333 C2 Equity	MIDEA GROUP CO LTD-A	419,828.0	59.98	0.54%
603993 C1 Equity	CHINA MOLYBDENUM CO LTD-A	72,270.5	3.57	-1.11%	000002 C2 Equity	CHINA VANKE CO LTD -A	293,276.4	25.71	-0.73%
600585 C1 Equity	ANHUI CONCH CEMENT CO LTD-	287,532.6	56.00	-1.34%	300015 C2 Equity	AIER EYE HOSPITAL GROUP CO	168,979.4	41.96	1.30%
600030 C1 Equity	CITIC SECURITIES CO-A	271,789.1	22.61	-0.79%	002714 C2 Equity	MUYUAN FOODSTUFF CO LTD-	249,980.5	66.70	0.91%
603160 C1 Equity	SHENZHEN GOODIX TECHNOLOG	93,719.2	205.50	-2.28%	002027 C2 Equity	FOCUS MEDIA INFORMATION I	77,205.7	5.26	1.15%

※ 작성자(SK증권 리서치센터)는 본 조사분석자료에 게재된 내용들이 외부의 부당한 압력이나 간섭없이 신의성실하게 작성되었음을 확인합니다. 자료 제공일 시점에서의 의견 및 추정치로 최종 실적과 오차가 발생할 수 있으며, 투자를 유도할 목적이 아니라 투자판단에 참고가 되는 정보제공을 목적으로 하고 있습니다. 투자시 투자자 자신의 판단과 책임하에 최종결정을 하시기 바랍니다. 본 자료는 당사의 저작물로서 모든 저작권은 당사에게 있으며, 어떠한 경우에도 당사의 동의 없이 복제, 대여, 전송, 재배포 될 수 없습니다.



MORNING CALL



2020-06-15 (월)

코스피 & 코스닥 섹터별 시가총액 상위 종목 수익률(국내)

(단위 : 억원 / 원)

섹터	코드	종목명	시가총액	Close	1D	1W	YTD	코드	종목명	시가총액	Close	1D	1W	YTD
에너지 Energy	A096770	SK이노베이션	106,335	115,000	-4.6%	-9.1%	-23.3%	A009830	한화솔루션	29,575	18,500	2.5%	9.5%	-1.9%
	A1010950	S-Oil	77,795	69,100	-3.1%	-9.4%	-27.5%	A002380	KCC	12,530	141,000	-3.8%	-9.6%	-31.2%
	A078930	GS	35,029	37,700	-2.1%	-6.3%	-26.9%	A011780	금호석유	21,510	70,600	-3.7%	-7.6%	-8.9%
	A018670	SK가스	6,840	74,100	-5.4%	-4.0%	-12.4%	A047050	포스코인터내셔널	17,704	14,350	-6.5%	-9.8%	-23.1%
	A002960	한국셀석유	3,315	255,000	1.6%	-2.9%	-21.1%	A010060	OCI	9,254	38,800	-5.0%	-7.5%	-38.0%
	A017940	E1	2,511	36,600	-4.4%	-3.4%	-24.2%	A011790	SKC	21,845	58,200	-2.5%	-0.7%	14.1%
소재 Materials	A051910	LG화학	326,137	462,000	-0.2%	6.5%	45.5%	A036490	SK머티리얼즈	17,499	165,900	-0.1%	-1.6%	-10.6%
	A005490	POSCO	162,603	186,500	-3.6%	-7.0%	-21.1%	A036830	솔브레인홀딩스	14,197	81,600	-4.1%	-4.3%	-3.2%
	A010130	고려아연	69,159	366,500	-1.7%	-5.2%	-13.8%	A178920	PI첨단소재	8,281	28,200	-3.9%	-12.4%	-19.4%
	A011170	롯데케미칼	60,496	176,500	-4.1%	-8.6%	-21.2%	A005290	동진세미켐	10,900	21,200	-2.5%	2.7%	26.6%
	A004020	현대제철	30,359	22,750	-4.8%	-7.3%	-27.7%	A278280	천보	9,080	90,800	0.1%	0.9%	47.4%
	A003410	쌍용양회	26,553	5,270	-2.0%	-2.4%	-7.1%	A078130	국일제지	7,543	5,970	-1.0%	-2.1%	-0.2%
산업재 Industrials	A028260	삼성물산	202,772	108,500	-0.9%	-3.1%	0.0%	A010140	삼성중공업	42,273	6,710	-3.2%	-0.3%	-7.7%
	A034730	SK	196,305	279,000	8.6%	8.6%	6.5%	A000720	현대건설	37,750	33,900	-4.5%	-8.9%	-19.9%
	A003550	LG	124,241	72,000	-2.8%	-2.2%	-2.4%	A004990	롯데지주	36,508	34,800	-2.1%	-4.4%	-10.7%
	A009540	한국조선해양	66,951	94,600	-4.4%	-7.7%	-25.2%	A047810	한국항공우주	24,271	24,900	-4.2%	-7.3%	-26.9%
	A086280	현대글로비스	41,250	110,000	-4.8%	-12.7%	-23.1%	A012750	에스원	33,325	87,700	-2.2%	-6.2%	-6.4%
	A267250	현대중공업지주	42,340	268,000	-5.6%	-4.6%	-20.7%	A000120	CJ대한통운	36,728	161,000	-2.1%	-1.8%	3.9%
자유소비재 Consumer Discretionary	A005380	현대차	221,147	103,500	-4.6%	-6.8%	-14.1%	A028300	에이치엘비	56,107	107,300	-1.1%	-8.3%	5.4%
	A012330	현대모비스	195,813	206,000	0.0%	-5.9%	-19.5%	A035760	CJ ENM	24,999	114,000	-3.9%	-7.7%	-28.6%
	A000270	기아차	141,877	35,000	-2.0%	-4.2%	-21.0%	A034230	파라다이스	13,096	14,400	-2.7%	-7.4%	-27.1%
	A066570	LG전자	110,953	67,800	-1.7%	7.6%	-6.0%	A028150	GS홈쇼핑	7,639	116,400	-2.8%	-4.7%	-21.7%
	A035250	강원랜드	50,918	23,800	-2.9%	-7.2%	-19.6%	A025980	아난티	8,214	9,680	1.5%	-11.6%	-6.9%
	A021240	코웨이	54,612	74,000	-1.5%	1.4%	-20.5%	A033290	코웰패션	5,310	6,000	-2.1%	-0.3%	6.4%
필수소비재 Consumer Staples	A051900	LG생활건강	206,941	1,325,000	-2.6%	-5.4%	5.1%	A282330	BGF리테일	24,802	143,500	-4.0%	-7.1%	-15.3%
	A033780	KT&G	114,227	83,200	-1.9%	-5.8%	-11.3%	A139480	이마트	31,500	113,000	-0.9%	-4.2%	-11.4%
	A090430	아모레퍼시픽	98,210	168,000	-2.3%	-4.0%	-16.0%	A007070	GS리테일	29,992	38,950	-1.9%	-5.9%	-0.8%
	A002790	아모레G	44,610	54,100	-3.6%	-8.5%	-34.6%	A007310	오뚜기	20,982	582,000	0.5%	1.9%	5.1%
	A271560	오리온	54,362	137,500	0.7%	5.4%	30.3%	A000080	하이진트로	28,194	40,200	2.7%	6.2%	38.6%
	A097950	CJ제일제당	49,453	328,500	2.7%	9.9%	30.1%	A026960	동서	16,451	16,500	-2.9%	-5.4%	-5.2%
의료 Health Care	A207940	삼성바이오로직스	532,628	805,000	7.8%	21.1%	85.9%	A091990	셀트리온헬스케어	162,156	107,100	2.0%	12.5%	102.1%
	A068270	셀트리온	401,445	297,500	3.3%	16.0%	64.4%	A084990	헬릭스미스	17,157	64,100	-3.5%	-11.3%	-13.6%
	A128940	한미약품	30,496	257,500	-2.1%	-1.2%	-13.2%	A145020	휴젤	18,035	417,500	-0.6%	3.0%	5.0%
	A008930	한미사이언스	21,718	32,900	-5.2%	-0.5%	-14.2%	A086900	메디톡스	9,146	153,000	2.0%	2.3%	-49.2%
	A000100	유한양행	36,771	55,000	-1.8%	6.2%	16.3%	A140410	메지온	15,993	183,700	-4.1%	-12.1%	-4.0%
	A069620	대웅제약	17,090	147,500	1.0%	3.2%	7.3%	A067630	에이치엘비생명과학	10,591	22,500	-1.8%	3.9%	-18.9%
IT Information Technology	A005930	삼성전자	3,122,196	52,300	-3.7%	-5.8%	-6.3%	A032500	케이엠더블유	23,972	60,200	-2.1%	-2.0%	17.8%
	A000660	SK하이닉스	620,258	85,200	-3.7%	-5.8%	-9.5%	A240810	원익IPS	16,198	33,000	-3.9%	-3.8%	-8.0%
	A018260	삼성에스디에스	138,506	179,000	-3.5%	-3.0%	-8.0%	A056190	에스에프에이	12,568	35,000	-3.2%	-6.4%	-24.3%
	A006400	삼성SDI	260,961	379,500	-2.1%	2.2%	60.8%	A098460	고영	13,649	99,400	-3.5%	-12.3%	-5.8%
	A034220	LG디스플레이	41,686	11,650	-4.1%	-3.7%	-28.3%	A039030	이오테크닉스	10,287	83,500	-4.7%	-8.9%	-19.2%
	A011070	LG이노텍	40,944	173,000	3.6%	12.7%	23.6%	A218410	RFHIC	8,072	33,850	-2.2%	-5.2%	-8.1%
	A012510	더존비즈온	33,827	114,000	-0.4%	8.1%	40.7%	A058470	리노공업	16,172	106,100	-1.3%	1.7%	65.0%
	A020150	일진머티리얼즈	21,534	46,700	-3.3%	-2.5%	9.2%	A046890	서울반도체	8,192	14,050	-3.8%	-0.4%	-13.5%
	A307950	현대오트 모바일	8,442	40,200	-4.5%	-10.5%	-20.2%	A006490	인스코비	2,076	2,105	-3.0%	-10.2%	-31.2%
	A017670	SK텔레콤	168,355	208,500	-3.0%	-6.7%	-12.4%	A036630	세종텔레콤	1,849	308	-2.2%	-6.7%	-19.2%
통신서비스 Telecommunication Services	A030200	KT	62,145	23,800	-2.3%	-5.9%	-11.9%	A065530	전파기지국	2,749	5,200	-5.1%	-7.5%	58.5%
	A032640	LG유플러스	55,013	12,600	-1.2%	-5.3%	-11.3%	A000810	삼성화재	87,170	184,000	-4.7%	-8.9%	-24.4%
	A055550	신한지주	148,709	31,150	-4.2%	-11.0%	-28.1%	A086790	하나금융지주	83,467	27,800	-4.1%	-11.0%	-24.7%
금융 Financials	A105560	KB금융	144,077	34,650	-4.7%	-8.9%	-27.3%	A316140	우리금융지주	67,532	9,350	-2.1%	-7.0%	-19.4%
	A032830	삼성생명	93,800	46,900	-4.3%	-6.9%	-37.1%	A015350	부산가스	3,927	35,700	0.1%	-1.1%	0.0%
	A015760	한국전력	135,775	21,150	-3.0%	-5.2%	-23.9%	A004690	삼천리	2,693	66,400	-2.4%	-3.8%	-21.4%
유틸리티 Utilities	A036460	한국가스공사	25,617	27,750	-5.1%	-11.5%	-26.7%	A017390	서울가스	3,485	69,700	-1.4%	-2.4%	-1.3%
	A071320	지역난방공사	4,122	35,600	-4.6%	-8.0%	-24.7%	A267290	경동도시가스	1,011	17,150	-2.6%	-7.6%	-19.3%

※ 작성자(SK증권 리서치센터)는 본 조사분석자료에 게재된 내용들이 외부의 부당한 압력이나 간섭없이 신의성실하게 작성되었음을 확인합니다. 자료 제공일 시점에서의 의견 및 추정치로 최종 실적과 오차가 발생할 수 있으며, 투자를 유도할 목적이 아니라 투자판단에 참고가 되는 정보제공을 목적으로 하고 있습니다. 투자자 투자자 자신의 판단과 책임하에 최종결정을 하시기 바랍니다. 본 자료는 당사의 저작물로서 모든 저작권은 당사에게 있으며, 어떠한 경우에도 당사의 동의 없이 복제, 대여, 전송, 재배포 될 수 없습니다.





2020년 06월 시장 캘린더

월	화	수	목	금	비고
1 <ul style="list-style-type: none"> 독일, 증시 휴장 미, 4월 건설지출 미, 5월 제조업 PMI 확정치 미, MSCI 지수 재조정(리밸런싱) 일, 1분기 자본지출 일, 5월 제조업 PMI 	2 <ul style="list-style-type: none"> 1분기 국민소득 19년 국민계정 5월 소비자물가 동향 미, 5월 ISM-뉴욕 비즈니스 여건 지수 독, 5월 제조업 PMI 확정치 	3 <ul style="list-style-type: none"> 4월 온라인쇼핑동향 19년 기업경영분석 중, 5월 차이신 종합, 서비스업 PMI 미, 4월 공장주문 미, 5월 ADP 취업자 변동 미, 5월 ISM 비제조업지수 미, 5월 서비스업/합성 PMI 유로존, 4월 PPI 및 실업률 독, 5월 실업률 	4 <ul style="list-style-type: none"> 4월 국제수지 미, 1분기 비농업부분 노동생산성 미, 4월 무역수지 미, 주간 신규 실업수당 청구건수 유로존, ECB 기준금리결정 유로존, 4월 소매판매 	5 <ul style="list-style-type: none"> 미, 국제무역위원회 예비판정 미, 4월 소비자신용지수 미, 5월 고용동향 보고서 미, 주간 원유 채굴장비 수 독, 4월 공장수주 영, 5월 할리팩스 주택가격지수 일, 4월 경기동향지수 일, 4월 가계지출 	
8 <ul style="list-style-type: none"> 독, 4월 산업생산 일, 1분기 GDP(수정치) 일, 5월 은행대출 일, 4월 경상수지 	9 <ul style="list-style-type: none"> 미, 4월 도매재고지수 미, 4월 구인 및 이직 보고서 미, 5월 NFB 소기업 낙관지수 유로존, 1분기 GDP 3차 추정치 일, 5월 분원통화 독, 4월 무역수지 	10 <ul style="list-style-type: none"> 4월 통화 및 유동성동향 5월 고용동향 미, FOMC 회의 발표 중, 5월 외환보유액 중, 5월 생산자물가지수 중, 5월 소비자물가지수 미, 5월 소비자물가지수 영, 4월 무역수지, 산업생산 일, 5월 생산자물가지수(PPI) 	11 <ul style="list-style-type: none"> 선물/옵션 동시 만기일 미, 5월 생산자물가지수 미, 주간 신규 실업수당 청구건수 유로존, EU 재무장관회의 일, 2분기 단간 대형제조업체 업황판단지수 	12 <ul style="list-style-type: none"> 5월 수출입물가지수 미, 5월 수출입물가지수 미, 6월 미시건대 소비심리 평가지수 중, 5월 자동차 판매 미, 주간 원유 채굴장비 수 	
15 <ul style="list-style-type: none"> 미, 6월 뉴욕주 제조업지수 중, 5월 주택가격지수 중, 5월 고정자산투자 중, 5월 소매판매 중, 5월 산업생산 일, BOJ 금융정책회의 1일차 유로존, 4월 산업생산 유로존, 4월 무역수지 	16 <ul style="list-style-type: none"> 1분기 기업경영분석 미, 4월 기업채고 미, 5월 소매판매 미, 5월 산업생산 미, 6월 NAHB 주택시장지수 독, 6월 ZEW 경기기대지수 독, 5월 소비자물가지수(CPI) 영, 5월 실업률 	17 <ul style="list-style-type: none"> OPEC 월간 보고서 미, 5월 주택착공, 건축허가 미, 주간 MBA 모기지 신청건수 미, 주간 원유채고 일, 5월 무역수지(예비치) 	18 <ul style="list-style-type: none"> 미, 5월 경기선행지수 미, 6월 필라델피아 연준 제조업지수 미, 주간 신규 실업수당 청구건수 영, BOE 기준금리결정 영, 5월 소매판매 	19 <ul style="list-style-type: none"> 19년 지역별 국제수지 미, 주간 원유 채굴장비 수 	
22 <ul style="list-style-type: none"> 5월 관광통계 미, 5월 기준주택판매 미, 5월 시카고 연방 국가활동지수 미, 6월 대출우대금리 발표 예정 	23 <ul style="list-style-type: none"> 5월 생산자물가지수 미, 5월 신규주택판매 미, 6월 제조업 PMI 예비치 미, 6월 서비스업 PMI 예비치 미, 6월 합성 PMI 예비치 미, 6월 리치몬드 연방 제조업지수 	24 <ul style="list-style-type: none"> 4월 인구동향 미, 4월 주택가격 지수 미, 주간 MBA 모기지 신청건수 미, 주간 원유채고 유로존, ECB 비통화정책회의 독, 6월 IFO 기업환경지수 	25 <ul style="list-style-type: none"> 미, 1분기 GDP 확정치 미, 5월 상품수지 미, 5월 내구재주문 미, 6월 캔자스 연준 제조업지수 미, 주간 신규 실업수당 청구건수 독, 7월 GfK 소비자신뢰지수 	26 <ul style="list-style-type: none"> 중국 증시 휴장 5월 무역지수 및 교역조건 6월 소비자동향조사 미, 5월 개인소득, 개인소비지출 미, 6월 미시건대 소비심리 평가지수 미, 주간 원유 채굴장비 수 	
29 <ul style="list-style-type: none"> 미, 5월 잠정주택판매지수 미, 6월 달러스 연준 제조업 활동 유로존, 6월 소비자신뢰지수 확정치 	30 <ul style="list-style-type: none"> 19년 지역별, 통화별 국제투자대조표 5월 생산자물가지수 미, 5월 신규주택판매 미, 6월 제조업 PMI 예비치 미, 6월 서비스업 PMI 예비치 미, 6월 합성 PMI 예비치 미, 6월 리치몬드 연방 제조업지수 				

※ 작성자(SK증권 리서치센터)는 본 조사분석자료에 게재된 내용들이 외부의 부당한 압력이나 간섭없이 신의성실하게 작성되었음을 확인합니다. 자료 제공일 시점에서의 의견 및 추정치로 최종 실적과 오차가 발생할 수 있으며, 투자를 유도할 목적이 아니라 투자판단에 참고가 되는 정보제공을 목적으로 하고 있습니다. 투자자 투자자 자신의 판단과 책임하에 최종결정을 하시기 바랍니다. 본 자료는 당사의 저작물로서 모든 저작권은 당사에게 있으며, 어떠한 경우에도 당사의 동의 없이 복제, 대여, 전송, 재배포 될 수 없습니다.

MORNING CALL



섹터별 시가총액 상위 종목 수익률(해외)

Dow Jones Industrial Average Members

Company	국가	Close	1D	1W	1M	YTD
Apple	USA	338.8	0.9%	2.2%	10.1%	15.4%
American Express	USA	101.7	3.1%	-7.3%	30.3%	-18.3%
Boeing	USA	189.5	11.5%	-7.7%	56.0%	-41.8%
Caterpillar	USA	123.2	1.3%	-8.9%	17.9%	-16.6%
Cisco Systems	USA	45.1	3.2%	-5.8%	7.4%	-6.0%
Chevron	USA	92.4	3.4%	-8.4%	4.2%	-23.3%
Walt Disney	USA	115.5	2.5%	-7.5%	12.2%	-20.1%
Dow Inc	USA	41.2	5.0%	-6.2%	27.4%	-
Walgreens Boots Alliance	USA	41.4	1.6%	-8.7%	8.0%	-29.8%
Goldman Sachs Group	USA	201.8	3.9%	-7.4%	17.5%	-12.2%
Home Depot	USA	242.5	1.2%	-4.9%	5.4%	11.0%
IBM	USA	121.9	3.3%	-7.7%	5.3%	-9.0%
Intel	USA	59.3	-0.6%	-7.8%	2.8%	-0.9%
Johnson & Johnson	USA	142.2	0.9%	-3.5%	-3.4%	-2.6%
JPMorgan Chase & Co	USA	99.9	2.7%	-10.2%	18.9%	-28.4%
Coca-Cola	USA	45.6	0.1%	-7.1%	3.8%	-17.6%
McDonald's	USA	189.2	0.9%	-4.1%	9.5%	-4.3%
3M	USA	154.9	1.6%	-7.5%	13.8%	-12.2%
Merck & Co	USA	76.3	-1.4%	-7.2%	-2.0%	-16.1%
Microsoft	USA	187.7	0.8%	0.3%	4.4%	19.0%
NIKE	USA	96.4	1.3%	-6.1%	12.1%	-4.8%
Pfizer	USA	33.8	1.4%	-6.2%	-8.9%	-13.9%
Procter & Gamble	USA	115.6	-0.6%	-2.3%	1.5%	-7.4%
Travelers	USA	113.3	2.5%	-8.9%	26.1%	-17.2%
UnitedHealth Group	USA	285.2	0.5%	-8.6%	2.6%	-3.0%
United Technologies	USA	65.4	4.0%	-9.3%	20.8%	-26.0%
Visa	USA	192.3	1.8%	-3.7%	8.6%	2.3%
Verizon	USA	56.5	0.1%	-2.1%	3.1%	-7.9%
Walmart	USA	117.7	-2.0%	-3.1%	-4.8%	-0.9%
Exxon Mobil	USA	47.2	2.1%	-11.1%	12.5%	-32.4%

Materials

Company	국가	Close	1D	1W	1M	YTD
BHP Billiton	AUS	36.0	-2.1%	-0.9%	16.1%	-7.5%
BASF	DEU	51.6	0.7%	-9.8%	19.9%	-23.4%
Rio Tinto	AUS	97.8	-1.1%	-0.8%	16.8%	-2.6%
SABIC	SAU	89.0	0.0%	2.2%	14.5%	-4.4%
Glencore	GBR	172.3	2.2%	-4.8%	24.5%	-26.8%
Vale S.A.	BRA	53.4	-1.5%	-2.2%	10.0%	0.2%
Air Liquide S.A.	FRA	123.1	-0.7%	-2.9%	7.3%	-2.5%
Nutrien	CAN	49.3	1.7%	-4.1%	11.7%	-28.6%
Shin-Etsu Chemical	JAP	12,455.0	-1.5%	-0.6%	3.9%	3.3%
LyondellBasell	USA	66.6	4.2%	-11.0%	26.7%	-29.5%
Air Products & Chemicals	USA	235.0	0.8%	-5.4%	4.1%	0.0%
Southern Copper	USA	37.0	2.6%	-5.0%	13.6%	-12.9%
Linde PLC	USA	201.9	1.4%	-8.7%	13.0%	-5.1%
Alcoa	USA	11.5	10.7%	-4.5%	65.2%	-46.4%

Industrials

Company	국가	Close	1D	1W	1M	YTD
Honeywell Int'l	USA	144.5	0.7%	-10.4%	17.5%	-18.4%
Siemens	DEU	98.7	1.5%	-8.4%	15.6%	-15.3%
Union Pacific	USA	166.2	1.8%	-10.1%	8.8%	-8.1%
Lockheed Martin	USA	381.9	-0.5%	-7.0%	4.9%	-1.9%
UPS	USA	101.5	1.0%	-4.8%	11.8%	-13.3%
Airbus	FRA	67.0	-0.2%	-17.3%	35.0%	-48.7%
Fedex	USA	132.7	3.0%	-6.7%	21.4%	-12.2%
General Dynamics	USA	149.2	0.4%	-8.0%	13.5%	-15.4%
Raytheon	USA	117.0	0.0%	0.0%	0.0%	-46.8%
Northrop Grumman	USA	317.7	-1.0%	-7.1%	-0.9%	-7.6%
Vinci	FRA	83.0	0.9%	-8.1%	13.3%	-16.2%
Illinois Tool Works	USA	164.9	-0.1%	-9.8%	8.2%	-8.2%
Deutsche Post	DEU	30.5	4.1%	-3.1%	14.0%	-10.5%
Canadian National Railway	CAN	119.5	1.2%	-2.3%	7.0%	1.7%

Energy

Company	국가	Close	1D	1W	1M	YTD
Royal Dutch Shell	GBR	1,350.4	1.6%	-8.6%	6.7%	-39.6%
Petro China	HKG	2.7	-2.9%	-5.3%	0.8%	-32.0%
Total	FRA	35.1	1.1%	-8.5%	12.9%	-28.7%
BP	GBR	323.1	0.7%	-10.8%	7.1%	-31.5%
China Petroleum	HKG	3.4	-2.8%	-5.0%	-6.8%	-27.3%
Schlumberger	USA	19.0	2.6%	-13.6%	19.9%	-52.7%
Petrobras	BRA	20.6	-3.7%	-6.8%	17.1%	-31.7%
Reliance Industries	IND	1,588.8	3.3%	0.4%	6.2%	6.2%
Equinor	NOR	144.1	0.4%	-6.0%	3.6%	-17.9%
Shenhua Energy	HKG	12.5	-2.0%	-4.6%	-6.4%	-23.2%
Conocophillips	USA	43.7	3.8%	-10.0%	9.6%	-32.8%
CNOOC	HKG	8.8	-4.6%	-5.4%	3.5%	-31.9%
ENI S.P.A.	ITA	8.6	0.1%	-9.7%	0.7%	-38.0%
EOG Resources Inc	USA	52.6	2.8%	-11.4%	9.1%	-37.2%
Rosneft Oil Co.	RUS	376.1	0.0%	-6.4%	8.1%	-16.4%
Gazprom	RUS	196.7	0.0%	-3.1%	6.8%	-23.3%
Lukoil	RUS	5,350.0	0.0%	-2.0%	11.0%	-13.3%
Suncor Energy	CHN	24.9	2.7%	-13.0%	11.4%	-41.6%
Enterprise Products Partners	USA	19.0	-1.1%	-9.3%	11.8%	-32.5%
Enbridge	CHN	42.1	1.7%	-6.0%	-4.2%	-18.4%
Occidental Petroleum	USA	18.5	6.3%	-11.0%	37.6%	-55.1%

Consumer Discretionary

Company	국가	Close	1D	1W	1M	YTD
Amazon	USA	2,545.0	-0.5%	2.5%	7.5%	37.7%
Toyota Motor	JAP	6,853.0	-0.8%	-3.0%	7.3%	-11.2%
Comcast	USA	39.5	0.5%	-6.2%	12.8%	-12.3%
LVMH	FRA	379.2	1.1%	-6.2%	13.2%	-8.5%
Netflix	USA	418.1	-1.8%	-0.4%	-4.6%	29.2%
Naspers	ZAF	298,000.0	1.2%	1.9%	-7.5%	30.1%
Booking Holdings	USA	1,623.9	2.2%	-10.4%	18.9%	-20.9%
Inditex	ESP	24.4	-1.5%	-9.3%	3.7%	-22.4%
Volkswagen	DEU	146.2	2.7%	-6.0%	12.6%	-15.6%
Daimler	DEU	36.4	4.2%	-7.2%	26.4%	-26.3%
Charter Comm.	USA	522.6	1.0%	-1.5%	4.9%	7.7%
Starbucks	USA	76.4	5.3%	-7.0%	3.7%	-13.1%
Adidas	DEU	232.7	0.9%	-11.5%	17.4%	-19.7%
Lowe's	USA	126.1	1.7%	-3.8%	14.1%	5.3%
Tesla	USA	935.3	-3.9%	5.6%	18.2%	123.6%
TJX	USA	52.5	-0.4%	-8.4%	19.1%	-14.1%
Marriott International	USA	92.3	0.9%	-14.5%	22.6%	-39.1%
Gree Electric Appliances	CHN	58.9	0.0%	-2.1%	0.9%	-10.2%
Carnival	USA	20.0	14.6%	-7.1%	63.0%	-60.7%
Sands China	HKG	32.6	-0.8%	-1.2%	5.2%	-21.8%
Nissan Motor	JAP	422.1	-0.2%	-6.7%	16.2%	-33.6%

※ 작성자(SK증권 리서치센터)는 본 조사분석자료에 게재된 내용들이 외부의 부당한 압력이나 간섭없이 신의성실하게 작성되었음을 확인합니다. 자료 제공일 시점에서의 의견 및 추정치로 최종 실적과 오차가 발생할 수 있으며, 투자를 유도할 목적이 아니라 투자판단에 참고가 되는 정보제공을 목적으로 하고 있습니다. 투자시 투자자 자신의 판단과 책임하에 최종결정을 하시기 바랍니다. 본 자료는 당사의 저작물로서 모든 저작권은 당사에게 있으며, 어떠한 경우에도 당사의 동의 없이 복제, 대여, 전송, 재배포 될 수 없습니다.

MORNING CALL



2020-06-15, (월)

Consumer Staples

(단위 : 각국 거래소 통화 기준)						
Company	국가	Close	1D	1W	1M	YTD
Nestle	CHE	102.8	-0.7%	0.2%	-2.4%	-1.9%
AB Inbev	BEL	45.2	3.1%	-11.7%	22.2%	-37.8%
Unilever	NLD	47.3	-0.1%	-1.1%	4.1%	-7.6%
Pepsico	USA	129.0	0.9%	-2.6%	-3.0%	-5.6%
Philip Morris	USA	70.4	-1.2%	-7.2%	2.4%	-17.2%
Kweichow Moutai	CHN	1,416.4	1.1%	-0.6%	6.0%	19.7%
BAT	GBR	3,000.0	0.0%	-5.7%	-1.9%	-7.2%
L'oreal	FRA	263.4	-0.5%	-2.3%	7.3%	-0.2%
Altria Group	USA	39.1	-0.4%	-6.6%	7.6%	-21.6%
AmBev	BRA	13.6	-2.8%	-3.4%	20.5%	-27.3%
Diageo	GBR	2,780.0	0.2%	-4.1%	-1.5%	-13.1%
Costco Wholesale	USA	298.7	-0.7%	-4.3%	-1.1%	1.6%
Kraft Heinz	USA	31.8	2.0%	-2.5%	10.6%	-1.0%
CVS Health	USA	64.2	1.6%	-6.1%	4.9%	-13.6%
Mondelez International	USA	50.7	0.4%	-3.4%	2.4%	-7.9%

Telecommunication Services

(단위 : 각국 거래소 통화 기준)						
Company	국가	Close	1D	1W	1M	YTD
AT&T	USA	30.5	1.1%	-6.9%	8.6%	-22.0%
China Mobile	HKG	54.3	-0.9%	-0.7%	-6.1%	-17.2%
NTT Docomo	JAP	2,871.5	-1.0%	-1.6%	-7.8%	-5.5%
Nippon Telegraph	JAP	2,490.5	-1.0%	-0.8%	2.7%	-9.7%
Softbank	JAP	5,071.0	-2.2%	-2.9%	8.9%	6.6%
Deutsche Telekom	DEU	14.6	1.4%	-3.6%	8.4%	0.4%
Vodafone	GBR	126.1	0.1%	-9.3%	3.8%	-14.1%
KDDI	JAP	3,164.0	-0.2%	-1.1%	0.9%	-2.7%
America Movil SAB	MEX	15.4	4.0%	-1.7%	2.5%	1.9%
T-Mobile	USA	102.3	1.4%	1.2%	10.3%	30.5%
Telefonica	ESP	4.5	1.1%	-6.7%	8.6%	-27.1%
Orange	FRA	10.4	0.3%	-9.8%	0.1%	-20.7%
Singapore Telecom	SGP	2.6	-0.8%	-3.0%	-5.6%	-24.3%
Emirates Telecom	ARE	16.4	0.0%	-2.0%	9.8%	0.0%
Saudi Telecom	SAU	99.2	0.0%	-0.7%	5.8%	-1.6%
Bell Canada Enterprises	CAN	57.3	-1.0%	-3.7%	4.8%	-4.8%

Health Care

(단위 : 각국 거래소 통화 기준)						
Company	국가	Close	1D	1W	1M	YTD
Novartis	CHE	80.3	-1.1%	-3.3%	-3.4%	-12.7%
Roche Holding	CHE	325.7	0.0%	-2.0%	-6.9%	3.7%
AbbVie	USA	92.5	0.2%	-1.5%	4.0%	4.4%
Amgen	USA	217.9	-0.5%	-3.4%	-8.0%	-9.6%
Novo Nordisk	DNK	432.1	-0.8%	0.6%	-0.8%	11.8%
Abbott Laboratories	USA	89.0	1.4%	-0.9%	-3.4%	2.5%
Medtronic	USA	93.2	2.6%	-8.7%	-0.1%	-17.8%
Bristol Myers Squibb	USA	56.2	-1.0%	-8.4%	-11.2%	-12.5%
Sanofi	FRA	89.0	-0.2%	-0.2%	-0.5%	-0.7%
Gilead Sciences	USA	73.2	0.5%	-4.6%	-5.0%	12.7%
Bayer	DEU	66.0	4.7%	0.4%	15.7%	-9.4%
GlaxoSmithKline	GBR	1,599.2	-1.0%	-2.3%	-8.2%	-10.1%
Astrazeneca	GBR	8,201.0	-0.9%	-2.7%	-8.9%	7.8%
Thermo Fisher	USA	339.8	1.0%	-4.1%	1.7%	4.6%
Eli Lilly & Co.	USA	143.5	-0.4%	-3.8%	-9.1%	9.2%
Celgene	USA	108.2	0.0%	0.0%	0.0%	0.0%

Utilities

(단위 : 각국 거래소 통화 기준)						
Company	국가	Close	1D	1W	1M	YTD
Nextera Energy	USA	246.9	-0.6%	-2.9%	7.3%	2.0%
Enel S.P.A	ITA	7.3	0.2%	-3.1%	21.8%	3.9%
Yangtze Power	CHN	17.5	-0.4%	-1.2%	2.0%	-4.6%
Duke Energy	USA	86.7	-0.4%	-3.1%	5.9%	-4.9%
Iberdrola	ESP	9.8	0.7%	-2.8%	12.1%	6.2%
Southern Co/the	USA	56.2	0.1%	-3.9%	4.4%	-11.8%
Dominion Energy	USA	83.2	-1.0%	-1.4%	5.2%	0.4%
EDF	FRA	8.2	1.1%	-5.1%	15.1%	-17.8%
Engie	FRA	11.0	1.7%	-6.3%	19.4%	-23.9%
Exelon	USA	37.9	-0.4%	-6.1%	6.2%	-16.8%
National Grid	GBR	916.2	1.1%	-0.3%	-2.8%	-3.0%
AEP	USA	81.8	0.0%	-4.3%	5.2%	-13.4%
HK & China Gas	HKG	12.5	0.2%	-3.6%	-3.9%	-13.5%
Sempra Energy	USA	124.1	0.5%	-7.3%	4.9%	-18.1%

Information Technology

(단위 : 각국 거래소 통화 기준)						
Company	국가	Close	1D	1W	1M	YTD
Alphabet	USA	1,412.9	0.8%	-1.9%	4.8%	5.5%
Tencent	HKG	441.0	-0.3%	1.6%	2.7%	17.4%
Alibaba	USA	217.6	1.1%	-0.9%	9.1%	2.6%
Facebook	USA	228.6	1.8%	-0.9%	11.4%	11.4%
Taiwan Semicon	TWN	316.0	-1.4%	1.4%	6.4%	-4.5%
Oracle	USA	51.9	1.1%	-3.9%	0.4%	-2.1%
Nvidia	USA	357.3	1.5%	0.1%	14.8%	51.8%
SAP	DEU	115.3	0.9%	-3.6%	9.5%	-4.2%
Adobe Systems	USA	406.5	4.9%	3.5%	13.4%	23.3%
Texas Instruments	USA	124.0	-0.5%	-5.7%	13.7%	-3.4%
Broadcom	USA	300.3	2.2%	-5.3%	14.1%	-5.0%
Paypal	USA	155.3	1.5%	-0.5%	8.0%	43.5%
ASML	NLD	306.0	1.9%	-4.5%	11.7%	16.0%
Baidu	USA	116.3	4.0%	1.6%	21.8%	-8.0%
Qualcomm	USA	85.2	1.5%	-3.7%	9.3%	-3.4%
Micron Technology	USA	48.7	0.4%	-9.4%	11.9%	-9.5%
Tokyo Electron	JAP	23,165.0	-1.5%	-2.8%	1.8%	-3.2%
Nintendo	JAP	47,640.0	1.3%	3.9%	5.9%	8.3%
Applied Materials	USA	56.6	2.1%	-6.0%	9.8%	-7.4%

Financials

(단위 : 각국 거래소 통화 기준)						
Company	국가	Close	1D	1W	1M	YTD
Berkshire Hathaway	USA	271,515.0	1.4%	-9.8%	6.2%	-20.0%
Ind&Comm BOC	CHN	5.2	-0.9%	0.2%	1.8%	-11.2%
Bank of America	USA	24.8	3.6%	-11.8%	18.7%	-29.6%
Construction BOC	HKG	6.2	-1.3%	-3.0%	0.8%	-7.9%
Wells Fargo	USA	28.0	4.4%	-11.7%	24.1%	-48.0%
PingAn Insurance	HKG	80.6	-0.6%	-0.9%	3.1%	-12.5%
Agricultural Bank	HKG	3.1	-1.0%	-4.6%	-2.5%	-10.2%
HSBC Holdings	GBR	380.4	1.1%	-10.1%	-6.0%	-35.7%
Citi Group	USA	52.3	8.0%	-11.2%	28.7%	-34.6%
Bank of China	HKG	2.9	-1.0%	-2.4%	0.0%	-12.9%

Real Estate

(단위 : 각국 거래소 통화 기준)						
Company	국가	Close	1D	1W	1M	YTD
American Tower	USA	258.1	2.6%	-2.6%	11.7%	12.3%
China Vanke	HKG	25.0	-1.2%	-5.7%	0.0%	-24.8%
Simon Property	USA	76.0	5.6%	-14.2%	48.5%	-49.0%
SHKP Ltd	HKG	100.3	0.8%	0.6%	2.4%	-15.9%
Country Garden	HKG	9.9	-1.3%	-2.8%	-1.9%	-20.8%
Crown Castle Int'l	USA	164.4	2.3%	-2.5%	7.3%	15.6%
China Evergrande	HKG	19.4	4.2%	8.1%	26.4%	-10.1%
Overseas land&Invest	HKG	24.2	-1.4%	-3.4%	-5.3%	-20.4%

※ 작성자(SK증권 리서치센터)는 본 조사분석자료에 게재된 내용들이 외부의 부당한 압력이나 간섭없이 신의성실하게 작성되었음을 확인합니다. 자료 제공일 시점에서의 의견 및 추정치로 최종 실적과 오차가 발생할 수 있으며, 투자를 유도할 목적이 아니라 투자판단에 참고가 되는 정보제공을 목적으로 하고 있습니다. 투자시 투자자 자신의 판단과 책임하에 최종결정을 하시기 바랍니다. 본 자료는 당사의 저작물로서 모든 저작권은 당사에게 있으며, 어떠한 경우에도 당사의 동의 없이 복제, 대여, 전송, 재배포 될 수 없습니다.

