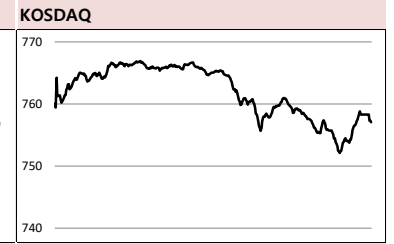




2020-06-12 (금)

Global Indices		(단위: pt, 10억 원지통화)							
	Close	시가총액	1D	1W	1M	3M	YTD	3Y	
KOSPI	2,176.8	1,408,645.1	-0.9%	1.2%	13.2%	14.1%	-1.0%	-7.7%	
KOSDAQ	757.1	277,518.1	-0.2%	2.0%	10.6%	27.1%	13.0%	13.9%	
Dow Jones	25,128.2	8,250.0	-6.9%	-4.4%	5.7%	6.7%	-11.9%	18.3%	
Nasdaq	9,492.7	15,627.2	-5.3%	-1.3%	5.4%	19.4%	5.8%	53.7%	
S&P 500	3,002.1	27,502.4	-5.9%	-3.5%	4.6%	9.5%	-7.1%	23.6%	
UK	6,076.7	1,644.2	-4.0%	-4.2%	1.4%	3.4%	-19.4%	-19.1%	
Germany	11,970.3	1,090.6	-4.5%	-3.7%	10.6%	14.7%	-9.7%	-5.7%	
France	4,815.6	1,513.2	-4.7%	-3.9%	7.7%	4.5%	-19.4%	-8.1%	
Japan	22,472.9	350,957.0	-2.8%	-1.0%	10.3%	15.7%	-5.0%	12.9%	
China	2,920.9	34,176.7	-0.8%	0.1%	1.0%	-1.6%	-4.2%	-7.0%	
Brazil	94,686.0	3,058.4	0.0%	0.9%	21.6%	11.2%	-18.1%	53.5%	
Vietnam	867.4	3,024,521.6	-3.6%	-1.9%	3.8%	6.9%	-9.7%	15.5%	
India	33,538.4	64,968.0	-2.1%	-1.3%	6.9%	-6.0%	-18.8%	7.9%	
Russia	2,743.8	37,747.9	-1.5%	-0.8%	3.9%	10.1%	-9.9%	45.7%	

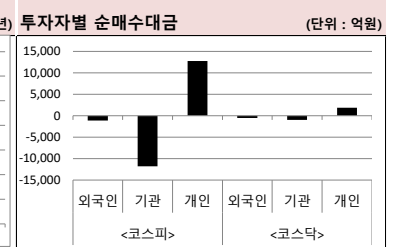
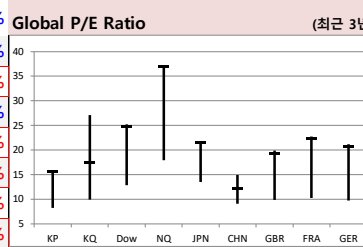


Global Market
미국 증시 - 코로나 2차 유행 공포에 하루 7% ↓·나스닥 5% ↓
 · 텍사스-플로리다-캘리포니아 등 확진자 재급증에 빅스 지수 전일대비 50% 급등
 · 미국 주간 신규 실업수당 청구 건수는 154만건을 기록해 10주째 연속 감소

유럽 증시 - 美연준 경기회복 부정 전망, 4% 안팎 급락
 · 범유럽 지수인 유로 Stoxx 50 역시 4.53% 곤두박질친 3144.57을 기록
 · STOXX50 지수 중 유니레버(0.49%)를 제외한 전 종목 하락, 에어버스(-10.54%) 가장 큰 폭으로 하락

일본 증시 - 닛케이225지수는 3 거래일만에 하락 마감, 전장 대비 2.82% 급락
 · 글로벌 경기전망 악화로 수출주가 하락폭을 키움
 · 닛케이225 지수 중 8개 종목을 제외한 전종목 하락, 닛산(-8.82%), 미쓰비시(-8.10%) 등 부진

중국 증시 - 10거래일만에 하락 마감, 기관이 1조1805억원 순매도
 · 선물옵션 동시 만기일을 맞이해 변동성 극대화된 상황에서 글로벌 경기 전망이 어두워져 하락
 · 업종별로는 의약품(5.04%)을 제외하고 일제히 하락, 은행·보험 등 금융업종이 가장 큰 하락폭 기록



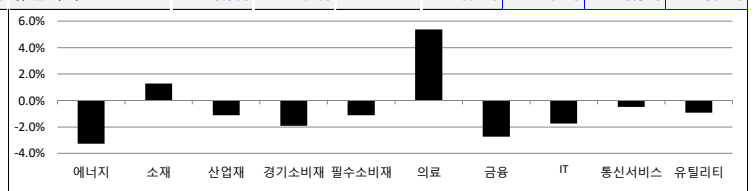
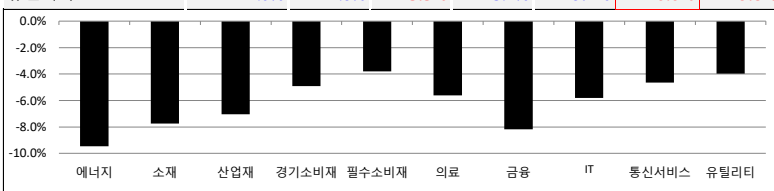
China Region Market
중국 증시 - 그간의 상승세에 대한 조정이 찾아오며 하락 마감
 · 자동차 업종이 가장 강세를 보이는 가운데 식음료, 항공, 시멘트 등 최근 급등 업종 하락
 · 홍콩 항셱 지수는 2%대 급락을 기록하며 중국 주요 증시 대비 약세를 보임

중화권 이슈 - 알리바바 클라우드 '디지털화' 가속화, 인재 5000명 채용
 · 중국 시스템반도체 회사 에스원, BOE 전 회장 및 삼성전자 전 LCD 사업 사장 영입
 · 대만, 다음달 대규모 연합 훈련..양안 군사적 긴장감 고조

Today's Event
 · 일본 4월 산업생산(수정치)
 · 한국 5월 수출입물가지수
 · 금융감독원, 키코(KIKO) 판매 은행 간담회
 · 기재부, 6월 최근경제동향
 · 미국 5월 수출입물가지수(현지시간)

S&P 500 Sector	1D	1W	1M	3M	YTD	2Y	3Y
에너지	-9.5%	-7.0%	3.0%	15.3%	-36.2%	-48.2%	-40.5%
소재	-7.7%	-7.5%	5.7%	12.5%	-12.3%	-11.1%	-0.5%
산업재	-7.0%	-6.4%	11.1%	4.0%	-17.3%	-11.3%	-2.4%
경기소비재	-4.9%	-1.8%	8.3%	18.7%	2.3%	14.6%	40.7%
필수소비재	-3.8%	-2.5%	0.6%	0.2%	-8.3%	13.0%	2.1%
의료	-5.6%	-4.6%	-2.8%	5.9%	-5.2%	14.6%	26.2%
금융	-8.2%	-8.6%	8.5%	1.4%	-25.2%	-17.2%	-5.1%
IT	-5.8%	-0.7%	4.9%	17.7%	6.9%	36.3%	81.3%
통신서비스	-4.6%	-2.0%	4.3%	12.6%	-1.8%	18.3%	10.6%
유틸리티	-4.0%	-2.8%	5.5%	-3.2%	-9.7%	20.0%	9.8%

Korea Sector	1D	1W	1M	3M	YTD	2Y	3Y
에너지	-3.3%	-4.7%	16.7%	15.1%	-22.2%	-40.7%	-28.7%
소재	1.3%	3.2%	21.7%	14.4%	3.1%	-28.3%	-15.0%
산업재	-1.1%	1.3%	21.1%	16.8%	-8.6%	-22.2%	-28.6%
경기소비재	-1.9%	-0.9%	17.2%	10.1%	-14.6%	-20.8%	-28.2%
필수소비재	-1.1%	-1.3%	2.8%	9.5%	-2.6%	-25.7%	-23.2%
의료	5.4%	13.1%	27.2%	52.3%	51.9%	1.2%	81.8%
금융	-2.7%	-4.2%	12.7%	5.6%	-22.4%	-37.0%	-38.2%
IT	-1.7%	0.2%	13.1%	6.0%	-0.2%	11.5%	24.2%
통신서비스	-0.5%	2.5%	9.6%	32.0%	30.4%	81.2%	71.4%
유틸리티	-0.9%	-1.2%	2.5%	6.1%	-21.7%	-40.5%	-49.4%



Fixed Income	Close	1D	1M	YTD	Commodity	Close	1D	1M	YTD
국고채 3년	0.837	0.0	-4.8	-51.8	국제유가(WTI)	36.34	-8.2%	41.0%	-40.5%
국고채 10년	1.382	-0.3	-4.8	-29.0	VIX Index	40.79	48.0%	23.5%	196.0%
미국채 2년	0.197	3.0	3.8	-137.2	천연가스	1.81	1.9%	5.4%	-17.2%
미국채 10년	0.669	-5.7	0.4	-124.9	CRB상품지수	134.90	-3.1%	10.0%	-27.4%
일본 국채 10년	0.011	-1.4	0.9	2.2	금(Comex)	1,732.00	1.1%	1.5%	13.7%
중국 국채 10년	2.746	0.0	0.0	-45.8	BDI(Baltic Dry)	764.00	0.0%	76.4%	-29.9%
독일 국채 10년	-0.414	-8.3	9.1	-22.8	구리	258.65	-2.6%	9.6%	-7.5%

Currency	Close	1D	1M	YTD
달러인덱스(pt)	96.73	0.8%	-3.2%	0.3%
원/달러(원)	1,196.77	0.5%	-2.3%	3.6%
엔/달러(엔)	106.87	-0.2%	-0.3%	-1.7%
달러/유로(달러)	1.13	-0.7%	4.2%	0.8%
원/홍콩달러(원)	154.41	0.5%	-2.3%	4.2%
원/위안(원)	169.31	0.4%	-1.8%	2.1%
달러/파운드(달러)	1.26	-1.1%	2.8%	-4.9%

※ 작성자(SK증권 리서치센터)는 본 조사분석자료에 게재된 내용들이 외부의 부당할 압력이나 간섭없이 신의성실하게 작성되었음을 확인합니다. 자료 제공일 시점에서의 의견 및 추정치로 최종 실적과 오차가 발생할 수 있으며, 투자를 유도할 목적이 아니라 투자판단에 참고가 되는 정보제공을 목적으로 하고 있습니다. 투자시 투자자 자신의 판단과 책임하에 최종결정을 하시기 바랍니다. 본 자료는 당사의 저작물로서 모든 저작권은 당사에게 있으며, 어떠한 경우에도 당사의 동의 없이 복제, 대외, 전송, 재배포 될 수 없습니다.



MORNING CALL



2020-06-12, (금)

일일 상승률 상위 종목			일일 하락률 상위 종목		
종목명	시가총액	수익률	종목명	시가총액	수익률
프로텍	2,030	29.9%	한일홀딩스	2,563	-9.4%
현대약품	2,307	29.9%	네온테크	1,078	-8.7%
에스퓨얼셀	1,623	29.9%	현대해상	23,110	-7.5%
와이엠티	2,721	29.9%	코스맥스엔비티	1,322	-7.1%
녹십자헬빙	2,388	22.3%	두산	7,221	-7.0%
힘스	1,779	21.7%	대양금속	1,703	-7.0%
두산퓨얼셀	13,735	21.3%	신성이엔지	2,224	-6.9%
상아프론테크	3,631	19.6%	AK홀딩스	2,722	-6.6%
제이엔케이히터	1,418	19.2%	레고캠바이오	12,924	-6.5%
동화기업	6,060	18.3%	카이노스메드	5,082	-6.4%
제넥신	22,242	17.9%	한화	19,002	-6.3%
진원생명과학	4,997	15.5%	아스트	1,284	-6.2%
큐리언트	2,501	13.3%	조선선재	1,352	-6.1%
엔지켄생명과학	8,159	13.1%	한화손해보험	3,082	-6.1%
이엠티코리아	1,610	13.0%	하이록코리아	2,015	-6.0%
효성첨단소재	4,305	12.7%	엘비세미콘	3,963	-5.9%
일진다이아	5,092	10.7%	쌍용차	3,334	-5.9%
롯데손해보험	6,145	10.0%	우리손에프앤지	1,406	-5.8%
KG모빌리언스	3,642	10.0%	서연	1,019	-5.8%
화이브라더스코리아	1,225	9.7%	부국증권	1,913	-5.6%

25만

뭔가 좋아하는
사람들이 벌써
이렇게나

시럽웰스 회원
25만 돌파!

시럽웰스 외 250,000명이 좋아합니다.

스마트하게 돈 버는 지갑, 시럽웰스

주요 투자자별 매매수/순매도 상위 종목 (단위: 억원)

<외국인 순매수 상위>			<외국인 순매도 상위>			<기관 순매수 상위>			<기관 순매도 상위>			<개인 순매수 상위>			<개인 순매도 상위>		
종목명	매수대금	종목명	매도대금	종목명	매수대금	종목명	매도대금	종목명	매수대금	종목명	매도대금	종목명	매수대금	종목명	매도대금		
셀트리온	889.2	삼성전자	-868.2	카카오	838.5	삼성전자	-3,622.3	삼성전자	4,439.6	LG화학	-831.4						
LG화학	848.9	삼성SDI	-535.7	한진칼	512.5	SK하이닉스	-1,568.2	SK하이닉스	1,244.5	카카오	-504.2						
롯데	53.2	카카오	-371.6	포스코케미칼	407.2	현대차	-561.9	셀트리온헬스케어	706.2	셀트리온	-472.0						
현대모비스	223.1	포스코케미칼	-303.6	HMM	348.2	셀트리온헬스케어	-558.6	삼성SDI	675.3	한진칼	-405.0						
삼성바이오로직스	216.0	HMM	-232.8	차바이오텍	286.6	현대모비스	-482.5	현대차	545.7	씨젠	-125.3						
부광약품	163.6	차바이오텍	-191.5	아시아나항공	175.5	셀트리온	-396.9	NAVER	382.7	LG이노텍	-115.3						
제넥신	159.3	LG전자	-191.0	셀리버리	166.0	KB금융	-285.7	KB금융	311.5	HMM	-111.4						
삼성물산	147.8	SK	-172.6	더블유게임즈	137.6	NAVER	-274.1	SK텔레콤	295.9	신용제약	-107.9						
LG이노텍	114.1	KT	-152.1	롯데관광개발	131.4	신한지주	-250.5	SK이노베이션	293.4	포스코케미칼	-100.4						
씨젠	99.4	셀리버리	-146.5	F&F	130.2	삼성물산	-229.3	LG생활건강	291.7	비에이치	-91.0						
신용제약	94.7	LG생활건강	-144.0	KH바텍	110.6	SK텔레콤	-225.2	S-Oil	287.9	차바이오텍	-91.0						
필어비스	93.6	셀트리온헬스케어	-130.6	SK바이오랜드	107.7	S-Oil	-224.4	SK	286.9	삼성바이오로직스	-88.3						
신한지주	64.6	KH바텍	-128.2	우진테크	96.9	하나금융지주	-203.2	현대모비스	252.9	필어비스	-83.5						
기아차	60.8	NAVER	-116.6	태영건설	95.1	SK이노베이션	-197.8	호텔신라	220.7	에스티팜	-71.9						
현대건설	54.1	F&F	-115.6	비에이치	88.1	삼성바이오로직스	-184.6	POSCO	219.0	아시아나항공	-67.0						
롯데	53.2	아시아나항공	-108.7	상상인	84.8	기아차	-180.4	KT	179.5	더블유게임즈	-65.1						
한국조선해양	51.4	SK텔레콤	-103.3	케어젠	78.4	호텔신라	-177.3	신한지주	176.5	케이프	-63.1						
CJ ENM	48.4	이마트	-100.2	유비쿼스홀딩스	77.9	POSCO	-176.9	이마트	172.5	농심	-45.3						
강스템바이오텍	48.2	한진칼	-97.7	스튜디오드래곤	74.1	삼성SDI	-157.8	하나금융지주	169.0	롯데	-44.7						

후강통(Shanghai-Hongkong Link) 시가총액 상위기업 수익률 (단위: CNY, %) 선강통(Shenzhen-Hongkong Link) 시가총액 상위기업 수익률 (단위: CNY, %)

코드	종목명	시가총액(M)	Close	수익률	코드	종목명	시가총액(M)	Close	수익률
601318 C1 Equity	PING AN INSURANCE GROUP CO	1,354,577.7	74.22	-1.80%	000651 C2 Equity	GREE ELECTRIC APPLIANCES I-A	354,446.9	58.92	-2.01%
600519 C1 Equity	KWEICHOW MOUTAI CO LTD-A	1,759,254.8	1,400.46	-1.63%	002475 C2 Equity	LUXSHARE PRECISION INDUST	294,383.9	54.87	0.46%
600276 C1 Equity	JIANGSU HENGRUI MEDICINE C-A	448,208.1	84.46	-0.09%	002415 C2 Equity	HANGZHOU HIKVISION DIGITA	268,482.2	28.73	-1.88%
600009 C1 Equity	SHANGHAI INTERNATIONAL AIR-	146,217.6	75.88	0.22%	000063 C2 Equity	ZTE CORP-A	162,262.3	38.28	-0.67%
600050 C1 Equity	CHINA UNITED NETWORK-A	154,196.8	4.97	-0.60%	000858 C2 Equity	WULIANGYE YIBIN CO LTD-A	621,329.0	160.07	-1.52%
601888 C1 Equity	CHINA INTERNATIONAL TRAVEL-	212,722.2	108.95	2.45%	000333 C2 Equity	MIDEA GROUP CO LTD-A	417,588.2	59.66	-1.09%
603993 C1 Equity	CHINA MOLYBDENUM CO LTD-A	72,952.5	3.61	-0.28%	000002 C2 Equity	CHINA VANKE CO LTD -A	288,247.8	25.90	-1.07%
600585 C1 Equity	ANHUI CONCH CEMENT CO LTD-	289,987.6	56.76	-1.83%	300015 C2 Equity	AIER EYE HOSPITAL GROUP CO	166,804.7	41.42	-0.91%
600030 C1 Equity	CITIC SECURITIES CO-A	273,705.8	22.79	-1.17%	002714 C2 Equity	MUYUAN FOODSTUFF CO LTD-	247,731.8	66.10	-5.06%
603160 C1 Equity	SHENZHEN GOODIX TECHNOLOG	95,903.7	210.29	-6.33%	002027 C2 Equity	FOCUS MEDIA INFORMATION I	76,325.0	5.20	-1.70%

※ 작성자(SK증권 리서치센터)는 본 조사분석자료에 게재된 내용들이 외부의 부당한 압력이나 간섭없이 신의성실하게 작성되었음을 확인합니다. 자료 제공일 시점에서의 의견 및 추정치로 최종 실적과 오차가 발생할 수 있으며, 투자를 유도할 목적이 아니라 투자판단에 참고가 되는 정보제공을 목적으로 하고 있습니다. 투자시 투자자 자신의 판단과 책임하에 최종결정을 하시기 바랍니다. 본 자료는 당시의 저작물로서 모든 저작권은 당사에게 있으며, 어떠한 경우에도 당사의 동의 없이 복제, 대여, 전송, 재배포 될 수 없습니다.



MORNING CALL



2020-06-12 (금)

코스피 & 코스닥 섹터별 시가총액 상위 종목 수익률(국내)

(단위 : 억원 / 원)

섹터	코드	종목명	시가총액	Close	1D	1W	YTD	코드	종목명	시가총액	Close	1D	1W	YTD
에너지 Energy	A096770	SK이노베이션	111,421	120,500	-3.2%	-4.0%	-19.7%	A009830	한화솔루션	28,856	18,050	-1.6%	6.2%	-4.2%
	A010950	S-Oil	80,272	71,300	-3.7%	-6.2%	-25.2%	A002380	KCC	13,019	146,500	-4.6%	-3.9%	-28.5%
	A078930	GS	35,772	38,500	-2.9%	-4.7%	-25.4%	A011780	금호석유	22,333	73,300	-4.7%	-3.8%	-5.4%
	A018670	SK가스	7,227	78,300	1.0%	1.4%	-7.5%	A047050	포스코인터내셔널	18,938	15,350	-0.3%	-3.2%	-17.7%
	A002960	한국셀석유	3,263	251,000	-3.3%	-2.9%	-22.3%	A010060	OCI	9,742	40,850	-2.7%	0.0%	-34.7%
	A017940	E1	2,627	38,300	-1.7%	1.9%	-20.7%	A011790	SKC	22,408	59,700	-2.1%	3.1%	17.1%
소재 Materials	A051910	LG화학	326,843	463,000	5.2%	10.9%	45.8%	A036490	SK머티리얼즈	17,509	166,000	-2.0%	-0.7%	-10.5%
	A005490	POSCO	168,707	193,500	-2.3%	-4.7%	-18.2%	A036830	솔브레인홀딩스	14,806	85,100	-0.6%	1.7%	1.0%
	A010130	고려아연	70,385	373,000	-1.8%	-5.1%	-12.2%	A178920	PI첨단소재	8,619	29,350	-1.5%	-8.3%	-16.1%
	A011170	롯데케미칼	63,067	184,000	-1.9%	-4.7%	-17.9%	A005290	동진세미켐	11,183	21,750	1.9%	11.3%	29.9%
	A004020	현대제철	31,894	23,900	-2.1%	-0.6%	-24.0%	A278280	천보	9,070	90,700	0.0%	2.7%	47.2%
	A003410	쌍용양회	27,108	5,380	-0.2%	0.6%	-5.1%	A078130	국일제지	7,619	6,030	-0.7%	-0.7%	0.8%
산업재 Industrials	A028260	삼성물산	204,641	109,500	-1.4%	2.3%	0.9%	A010140	삼성중공업	43,659	6,930	0.9%	0.4%	-4.7%
	A034730	SK	180,826	257,000	0.0%	7.3%	-1.9%	A000720	현대건설	39,531	35,500	-1.1%	-2.7%	-16.1%
	A003550	LG	127,865	74,100	1.0%	3.8%	0.4%	A004990	롯데지주	37,295	35,550	-3.1%	-1.5%	-8.7%
	A009540	한국조선해양	70,065	99,000	-2.0%	-2.0%	-21.7%	A047810	한국항공우주	25,344	26,000	-2.8%	-3.0%	-23.6%
	A086280	현대글로비스	43,313	115,500	-1.7%	-2.5%	-19.2%	A012750	에스원	34,085	89,700	0.3%	-4.0%	-4.3%
	A267250	현대중공업지주	44,868	284,000	-1.6%	-0.7%	-16.0%	A000120	CJ대한통운	37,526	164,500	-0.3%	-0.3%	6.1%
자유소비재 Consumer Discretionary	A005380	현대차	231,830	108,500	-2.7%	0.0%	-10.0%	A028300	에이치엘비	56,734	108,500	-3.0%	-5.4%	6.5%
	A012330	현대모비스	195,813	206,000	-2.4%	-5.3%	-19.5%	A035760	CJ ENM	26,008	118,600	-1.9%	-3.5%	-25.7%
	A000270	기아차	144,715	35,700	-1.1%	-0.8%	-19.4%	A034230	파라다이스	13,460	14,800	-2.6%	-3.3%	-25.1%
	A066570	LG전자	112,917	69,000	-1.6%	10.9%	-4.3%	A028150	GS홈쇼핑	7,855	119,700	-1.7%	-1.9%	-19.5%
	A035250	강원랜드	52,415	24,500	-1.6%	-5.4%	-17.2%	A025980	아난티	8,095	9,540	-2.4%	-10.0%	-8.3%
	A021240	코웨이	55,424	75,100	-1.1%	0.3%	-19.3%	A033290	코웰패션	5,425	6,130	-2.5%	2.7%	8.7%
필수소비재 Consumer Staples	A051900	LG생활건강	212,407	1,360,000	-0.8%	-3.1%	7.9%	A282330	BGF리테일	25,839	149,500	-0.3%	-3.2%	-11.8%
	A033780	KT&G	116,424	84,800	-1.1%	-3.0%	-9.6%	A139480	이마트	31,778	114,000	-2.6%	-3.0%	-10.6%
	A090430	아모레퍼시픽	100,549	172,000	-1.4%	-0.6%	-14.0%	A007070	GS리테일	30,569	39,700	-3.3%	-4.8%	1.2%
	A002790	아모레G	46,259	56,100	-2.8%	-4.9%	-32.2%	A007310	오뚜기	20,874	579,000	-1.9%	1.9%	4.5%
	A271560	오리온	53,967	136,500	1.9%	5.4%	29.4%	A000080	하이진트로	27,457	39,150	0.4%	3.0%	35.0%
	A097950	CJ제일제당	48,173	320,000	-2.9%	7.6%	26.7%	A026960	동서	16,949	17,000	0.0%	-2.6%	-2.3%
의료 Health Care	A207940	삼성바이오로직스	494,253	747,000	6.1%	14.9%	72.5%	A091990	셀트리온헬스케어	158,977	105,000	3.5%	10.5%	98.1%
	A068270	셀트리온	388,625	288,000	7.3%	16.6%	59.1%	A084990	헬릭스미스	17,772	66,400	-1.5%	-8.4%	-10.5%
	A128940	한미약품	31,147	263,000	-0.4%	6.7%	-11.3%	A145020	휴젤	18,143	420,000	0.4%	7.1%	5.6%
	A008930	한미사이언스	22,906	34,700	2.8%	17.2%	-9.5%	A086900	메디톡스	8,966	150,000	-4.0%	-5.5%	-50.2%
	A000100	유한양행	37,440	56,000	1.6%	8.1%	18.4%	A140410	메지온	16,672	191,500	-2.2%	-8.2%	0.1%
	A069620	대웅제약	16,916	146,000	2.8%	32.7%	6.2%	A067630	에이치엘비생명과학	10,779	22,900	-3.8%	18.0%	-17.5%
IT Information Technology	A005930	삼성전자	3,241,592	54,300	-2.0%	-0.6%	-2.7%	A032500	케이엠더블유	24,490	61,500	-2.4%	1.2%	20.4%
	A000660	SK하이닉스	644,282	88,500	-2.5%	0.9%	-6.0%	A240810	원익IPS	16,860	34,350	-1.9%	1.0%	-4.2%
	A018260	삼성에스디에스	143,536	185,500	-1.1%	1.6%	-4.6%	A056190	에스에프에이	12,981	36,150	-1.6%	-2.3%	-21.8%
	A006400	삼성SDI	266,463	387,500	0.7%	4.6%	64.2%	A098460	고영	14,143	103,000	-0.6%	-5.1%	-2.4%
	A034220	LG디스플레이	43,475	12,150	-3.6%	1.3%	-25.2%	A039030	이오테크닉스	10,792	87,600	-2.2%	-3.6%	-15.2%
	A011070	LG이노텍	39,524	167,000	1.5%	9.2%	19.3%	A218410	RFHIC	8,251	34,600	-2.0%	-3.9%	-6.1%
	A012510	더존비즈온	33,975	114,500	1.8%	4.1%	41.4%	A058470	리노공업	16,386	107,500	0.9%	4.1%	67.2%
	A020150	일진머티리얼즈	22,272	48,300	0.8%	1.5%	13.0%	A046890	서울반도체	8,513	14,600	1.7%	3.6%	-10.2%
	A307950	현대오토에버	8,841	42,100	-2.9%	-7.1%	-16.5%	A006490	인스코비	2,140	2,170	-2.9%	-8.1%	-29.1%
	A017670	SK텔레콤	173,603	215,000	-1.8%	-5.3%	-9.7%	A036630	세종텔레콤	1,891	315	-4.3%	-3.4%	-17.3%
통신서비스 Telecommunication Services	A030200	KT	63,581	24,350	-1.8%	-3.6%	-9.8%	A065530	전파기지국	2,897	5,480	-3.0%	-3.4%	67.1%
	A032640	LG유플러스	55,668	12,750	-2.3%	-4.5%	-10.2%	A000810	삼성화재	91,433	193,000	-2.5%	-5.4%	-20.7%
	A055550	신한지주	156,791	32,500	-2.1%	-6.2%	-25.0%	A086790	하나금융지주	87,070	29,000	-2.2%	-7.2%	-21.4%
금융 Financials	A105560	KB금융	151,146	36,350	-3.2%	-1.8%	-23.7%	A316140	우리금융지주	68,977	9,550	-2.9%	-4.5%	-17.7%
	A032830	삼성생명	98,000	49,000	-1.9%	-0.9%	-34.2%	A015350	부산가스	3,922	35,650	-0.8%	-0.7%	-0.1%
	A015760	한국전력	139,948	21,800	-0.7%	-0.9%	-21.6%	A004690	삼천리	2,757	68,000	0.3%	-0.2%	-19.5%
유틸리티 Utilities	A036460	한국가스공사	27,002	29,250	-2.5%	-3.5%	-22.7%	A017390	서울가스	3,535	70,700	-1.0%	-1.5%	0.1%
	A071320	지역난방공사	4,319	37,300	-0.5%	-4.7%	-21.1%	A267290	경동도시가스	1,038	17,600	-1.1%	-2.8%	-17.2%

※ 작성자(SK증권 리서치센터)는 본 조사분석자료에 게재된 내용들이 외부의 부당한 압력이나 간섭없이 신의성실하게 작성되었음을 확인합니다. 자료 제공일 시점에서의 의견 및 추정치로 최종 실적과 오차가 발생할 수 있으며, 투자를 유도할 목적이 아니라 투자판단에 참고가 되는 정보제공을 목적으로 하고 있습니다. 투자시 투자자 자신의 판단과 책임하에 최종결정을 하시기 바랍니다. 본 자료는 당사의 저작물로서 모든 저작권은 당사에게 있으며, 어떠한 경우에도 당사의 동의 없이 복제, 대여, 전송, 재배포 될 수 없습니다.





2020년 06월 시장 캘린더

월	화	수	목	금	비고
1 • 독일, 증시 휴장 • 미, 4월 건설지출 • 미, 5월 제조업 PMI 확정치 • 미, MSCI 지수 재조정(리밸런싱) • 일, 1분기 자본지출 • 일, 5월 제조업 PMI	2 • 1분기 국민소득 • 19년 국민계정 • 5월 소비자물가 동향 • 미, 5월 ISM-뉴욕 비즈니스 여건 지수 • 독, 5월 제조업 PMI 확정치	3 • 4월 온라인쇼핑동향 • 19년 기업경영분석 • 중, 5월 차이신 종합, 서비스업 PMI • 미, 4월 공장주문 • 미, 5월 ADP 취업자 변동 • 미, 5월 ISM 비제조업지수 • 미, 5월 서비스업/합성 PMI • 유로존, 4월 PPI 및 실업률 • 독, 5월 실업률	4 • 4월 국제수지 • 미, 1분기 비농업부분 노동생산성 • 미, 4월 무역수지 • 미, 주간 신규 실업수당 청구건수 • 유로존, ECB 기준금리결정 • 유로존, 4월 소매판매	5 • 미, 국제무역위원회 예비판정 • 미, 4월 소비자신용지수 • 미, 5월 고용동향 보고서 • 미, 주간 원유 채굴장비 수 • 독, 4월 공장수주 • 영, 5월 할리팩스 주택가격지수 • 일, 4월 경기동향지수 • 일, 4월 가계지출	
8 • 독, 4월 산업생산 • 일, 1분기 GDP(수정치) • 일, 5월 은행대출 • 일, 4월 경상수지	9 • 미, 4월 도매재고지수 • 미, 4월 구인 및 이직 보고서 • 미, 5월 NFB 소기업 낙관지수 • 유로존, 1분기 GDP 3차 추정치 • 일, 5월 분원통화 • 독, 4월 무역수지	10 • 4월 통화 및 유동성동향 • 5월 고용동향 • 미, FOMC 회의 발표 • 중, 5월 외환보유액 • 중, 5월 생산자물가지수 • 중, 5월 소비자물가지수 • 미, 5월 소비자물가지수 • 영, 4월 무역수지, 산업생산 • 일, 5월 생산자물가지수(PPI)	11 • 선물/옵션 동시 만기일 • 미, 5월 생산자물가지수 • 미, 주간 신규 실업수당 청구건수 • 유로존, EU 재무장관회의 • 일, 2분기 단건 대형제조업체 업황판단지수	12 • 5월 수출입물가지수 • 미, 5월 수출입물가지수 • 미, 6월 미시건대 소비심리 평가지수 • 중, 5월 자동차 판매 • 미, 주간 원유 채굴장비 수	
15 • 미, 6월 뉴욕주 제조업지수 • 중, 5월 주택가격지수 • 중, 5월 고정자산투자 • 중, 5월 소매판매 • 중, 5월 산업생산 • 일, BOJ 금융정책회의 1일차 • 유로존, 4월 산업생산 • 유로존, 4월 무역수지	16 • 1분기 기업경영분석 • 미, 4월 기업제고 • 미, 5월 소매판매 • 미, 5월 산업생산 • 미, 6월 NAHB 주택시장지수 • 독, 6월 ZEW 경기기대지수 • 독, 5월 소비자물가지수(CPI) • 영, 5월 실업률	17 • OPEC 월간 보고서 • 미, 5월 주택착공, 건축허가 • 미, 주간 MBA 모기지 신청건수 • 미, 주간 원유채고 • 일, 5월 무역수지(예비치)	18 • 미, 5월 경기선행지수 • 미, 6월 필라델피아 연준 제조업지수 • 미, 주간 신규 실업수당 청구건수 • 영, BOE 기준금리결정 • 영, 5월 소매판매	19 • 19년 지역별 국제수지 • 미, 주간 원유 채굴장비 수	
22 • 5월 관광통계 • 미, 5월 기준주택판매 • 미, 5월 시카고 연방 국가활동지수 • 미, 6월 대출우대금리 발표 예정	23 • 5월 생산자물가지수 • 미, 5월 신규주택판매 • 미, 6월 제조업 PMI 예비치 • 미, 6월 서비스업 PMI 예비치 • 미, 6월 합성 PMI 예비치 • 미, 6월 리치몬드 연방 제조업지수	24 • 4월 인구동향 • 미, 4월 주택가격 지수 • 미, 주간 MBA 모기지 신청건수 • 미, 주간 원유채고 • 유로존, ECB 비통화정책회의 • 독, 6월 IFO 기업환경지수	25 • 미, 1분기 GDP 확정치 • 미, 5월 상품수지 • 미, 5월 내구재주문 • 미, 6월 캔자스 연준 제조업지수 • 미, 주간 신규 실업수당 청구건수 • 독, 7월 GfK 소비자신뢰지수	26 • 중국 증시 휴장 • 5월 무역지수 및 교역조건 • 6월 소비자동향조사 • 미, 5월 개인소득, 개인소비지출 • 미, 6월 미시건대 소비심리 평가지수 • 미, 주간 원유 채굴장비 수	
29 • 미, 5월 잠정주택판매지수 • 미, 6월 달러스 연준 제조업 활동 • 유로존, 6월 소비자신뢰지수 확정치	30 • 19년 지역별, 통화별 국제투자대조표 • 5월 생산자물가지수 • 미, 5월 신규주택판매 • 미, 6월 제조업 PMI 예비치 • 미, 6월 서비스업 PMI 예비치 • 미, 6월 합성 PMI 예비치 • 미, 6월 리치몬드 연방 제조업지수				

※ 작성자(SK증권 리서치센터)는 본 조사분석자료에 게재된 내용들이 외부의 부당한 압력이나 간섭없이 신의성실하게 작성되었음을 확인합니다. 자료 제공일 시점에서의 의견 및 추정치로 최종 실적과 오차가 발생할 수 있으며, 투자를 유도할 목적이 아니라 투자판단에 참고가 되는 정보제공을 목적으로 하고 있습니다. 투자자 투자자 자신의 판단과 책임하에 최종결정을 하시기 바랍니다. 본 자료는 당사의 저작물로서 모든 저작권은 당사에게 있으며, 어떠한 경우에도 당사의 동의 없이 복제, 대여, 전송, 재배포 될 수 없습니다.

MORNING CALL



2020-06-12, (금)

섹터별 시가총액 상위 종목 수익률(해외)

Dow Jones Industrial Average Members

Company	국가	Close	(단위 : 각국 거래소 통화 기준)			
			1D	1W	1M	YTD
Apple	USA	335.9	-4.8%	4.2%	7.9%	14.4%
American Express	USA	98.6	-7.1%	-7.5%	18.6%	-20.8%
Boeing	USA	170.0	-16.4%	-7.8%	35.8%	-47.8%
Caterpillar	USA	121.6	-8.2%	-5.7%	15.8%	-17.7%
Cisco Systems	USA	43.7	-7.9%	-6.8%	1.0%	-8.9%
Chevron	USA	89.4	-8.4%	-7.2%	-1.9%	-25.8%
Walt Disney	USA	112.6	-7.8%	-8.9%	7.7%	-22.1%
Dow Inc	USA	39.3	-9.9%	-8.1%	16.2%	-
Walgreens Boots Alliance	USA	40.8	-8.0%	-7.8%	0.5%	-30.9%
Goldman Sachs Group	USA	194.1	-9.1%	-9.6%	9.5%	-15.6%
Home Depot	USA	239.5	-5.9%	-3.8%	2.8%	9.7%
IBM	USA	118.0	-9.1%	-8.4%	-1.9%	-12.0%
Intel	USA	59.7	-6.5%	-5.2%	2.2%	-0.3%
Johnson & Johnson	USA	140.9	-4.7%	-4.0%	-4.3%	-3.4%
JPMorgan Chase & Co	USA	97.2	-8.3%	-8.7%	11.7%	-30.3%
Coca-Cola	USA	45.5	-6.3%	-5.0%	1.6%	-17.7%
McDonald's	USA	187.5	-4.2%	-3.0%	6.2%	-5.1%
3M	USA	152.4	-7.0%	-6.3%	7.7%	-13.6%
Merck & Co	USA	77.4	-5.4%	-5.2%	0.2%	-15.0%
Microsoft	USA	186.3	-5.4%	1.8%	2.1%	18.1%
NIKE	USA	95.2	-6.8%	-6.0%	7.8%	-6.1%
Pfizer	USA	33.3	-7.3%	-7.5%	-10.9%	-15.0%
Procter & Gamble	USA	116.3	-2.5%	0.2%	1.5%	-6.9%
Travelers	USA	110.6	-8.6%	-6.3%	17.7%	-19.3%
UnitedHealth Group	USA	283.7	-7.2%	-4.8%	-1.4%	-3.5%
United Technologies	USA	62.9	-8.1%	-6.9%	10.8%	-28.8%
Visa	USA	188.9	-5.8%	-2.5%	5.2%	0.5%
Verizon	USA	56.5	-2.8%	-1.3%	1.8%	-8.1%
Walmart	USA	120.1	-0.9%	-1.7%	-3.0%	1.1%
Exxon Mobil	USA	46.2	-8.8%	-5.9%	4.7%	-33.8%

Materials

Company	국가	Close	(단위 : 각국 거래소 통화 기준)			
			1D	1W	1M	YTD
BHP Billiton	AUS	36.8	-2.0%	1.2%	19.7%	-5.5%
BASF	DEU	51.2	-7.4%	-7.3%	13.8%	-24.0%
Rio Tinto	AUS	98.9	-1.6%	0.5%	19.7%	-1.5%
SABIC	SAU	89.0	0.5%	2.2%	17.1%	-4.4%
Glencore	GBR	168.7	-5.6%	-0.3%	14.4%	-28.3%
Vale S.A.	BRA	54.2	0.0%	-2.6%	14.2%	1.7%
Air Liquide S.A.	FRA	124.0	-1.7%	-1.1%	6.5%	-1.8%
Nutrien	CAN	48.5	-4.1%	-2.2%	4.4%	-29.8%
Shin-Etsu Chemical	JAP	12,650.0	-0.9%	0.2%	5.6%	4.9%
LyondellBasell	USA	63.9	-13.1%	-13.6%	14.4%	-32.4%
Air Products & Chemicals	USA	233.1	-6.0%	-4.5%	1.2%	-0.8%
Southern Copper	USA	36.1	-8.6%	-5.3%	9.0%	-15.1%
Linde PLC	USA	199.1	-6.7%	-6.3%	8.7%	-6.5%
Alcoa	USA	10.4	-14.4%	-10.5%	42.9%	-51.6%

Industrials

Company	국가	Close	(단위 : 각국 거래소 통화 기준)			
			1D	1W	1M	YTD
Honeywell Int'l	USA	143.4	-6.9%	-8.0%	12.4%	-19.0%
Siemens	DEU	97.2	-7.4%	-6.5%	11.8%	-16.6%
Union Pacific	USA	163.3	-6.9%	-7.4%	6.0%	-9.7%
Lockheed Martin	USA	383.9	-4.9%	-4.9%	3.4%	-1.4%
UPS	USA	100.5	-5.8%	-2.6%	8.2%	-14.2%
Airbus	FRA	67.1	-10.5%	-6.8%	30.9%	-48.6%
Fedex	USA	128.8	-8.3%	-7.5%	13.9%	-14.8%
General Dynamics	USA	148.6	-6.0%	-5.4%	12.5%	-15.8%
Raytheon	USA	117.0	0.0%	0.0%	0.0%	-46.8%
Northrop Grumman	USA	321.0	-5.9%	-4.4%	-1.4%	-6.7%
Vinci	FRA	82.2	-4.2%	-7.1%	8.2%	-17.0%
Illinois Tool Works	USA	165.2	-5.3%	-7.6%	6.8%	-8.0%
Deutsche Post	DEU	29.3	-5.4%	-4.4%	6.8%	-14.0%
Canadian National Railway	CAN	118.1	-3.2%	-1.8%	3.0%	0.5%

Energy

Company	국가	Close	(단위 : 각국 거래소 통화 기준)			
			1D	1W	1M	YTD
Royal Dutch Shell	GBR	1,328.6	-6.0%	-4.4%	1.3%	-40.6%
Petro China	HKG	2.7	-3.2%	0.0%	2.6%	-29.9%
Total	FRA	34.7	-6.2%	-3.8%	7.5%	-29.4%
BP	GBR	320.9	-6.8%	-4.6%	2.4%	-32.0%
China Petroleum	HKG	3.5	-2.8%	-0.6%	-3.8%	-25.2%
Schlumberger	USA	18.5	-11.7%	-9.0%	8.4%	-54.0%
Petrobras	BRA	21.4	0.0%	-0.1%	18.0%	-29.1%
Reliance Industries	IND	1,537.7	-2.2%	-2.7%	4.9%	2.8%
Equinor	NOR	143.5	-3.8%	-2.3%	0.7%	-18.2%
Shenhua Energy	HKG	12.8	-2.4%	-2.4%	-4.8%	-21.6%
Conocophillips	USA	42.1	-8.3%	-5.8%	1.3%	-35.2%
CNOOC	HKG	9.3	-2.5%	1.2%	8.7%	-28.5%
ENI S.P.A.	ITA	8.6	-7.0%	-4.3%	-1.5%	-38.0%
EOG Resources Inc	USA	51.2	-8.1%	-7.3%	2.9%	-38.9%
Rosneft Oil Co.	RUS	376.1	-6.0%	-3.6%	7.1%	-16.4%
Gazprom	RUS	196.7	-2.5%	-2.3%	5.7%	-23.3%
Lukoil	RUS	5,350.0	0.1%	-1.5%	9.2%	-13.3%
Suncor Energy	CHN	24.2	-8.4%	-6.7%	2.2%	-43.1%
Enterprise Products Partners	USA	19.2	-9.5%	-5.7%	9.8%	-31.7%
Enbridge	CHN	41.4	-3.9%	-6.1%	-8.6%	-19.7%
Occidental Petroleum	USA	17.4	-16.1%	12.0%	19.4%	-57.8%

Consumer Discretionary

Company	국가	Close	(단위 : 각국 거래소 통화 기준)			
			1D	1W	1M	YTD
Amazon	USA	2,558.0	-3.4%	4.0%	8.5%	38.4%
Toyota Motor	JAP	6,905.0	-2.7%	-1.0%	5.8%	-10.5%
Comcast	USA	39.3	-5.1%	-4.9%	11.0%	-12.7%
LVMH	FRA	375.1	-5.8%	-3.8%	8.1%	-9.4%
Netflix	USA	425.6	-2.1%	2.7%	-1.4%	31.5%
Naspers	ZAF	294,420.0	0.6%	2.4%	-5.0%	28.5%
Booking Holdings	USA	1,588.4	-8.4%	-8.9%	14.6%	-22.7%
Inditex	ESP	24.8	-5.3%	-5.6%	1.9%	-21.2%
Volkswagen	DEU	142.3	-7.8%	-6.3%	5.0%	-17.9%
Daimler	DEU	34.9	-10.1%	-5.7%	15.3%	-29.3%
Charter Comm.	USA	517.2	-3.1%	-4.2%	3.0%	6.6%
Starbucks	USA	72.6	-8.2%	-7.8%	-2.4%	-17.5%
Adidas	DEU	230.7	-7.0%	-9.6%	14.0%	-20.4%
Lowe's	USA	123.9	-4.7%	-3.7%	11.4%	3.5%
Tesla	USA	972.8	-5.1%	12.5%	20.2%	132.6%
TJX	USA	52.7	-3.9%	-4.0%	14.6%	-13.8%
Marriott International	USA	91.4	-10.9%	-12.8%	15.3%	-39.6%
Gree Electric Appliances	CHN	58.9	-3.9%	-1.2%	-0.1%	-10.2%
Carnival	USA	17.4	-15.3%	-5.6%	32.2%	-65.7%
Sands China	HKG	32.8	-4.2%	1.5%	3.8%	-21.2%
Nissan Motor	JAP	423.0	-8.8%	-2.0%	13.5%	-33.5%

※ 작성자(SK증권 리서치센터)는 본 조사분석자료에 게재된 내용들이 외부의 부당한 압력이나 간섭없이 신의성실하게 작성되었음을 확인합니다. 자료 제공일 시점에서의 의견 및 추정치로 최종 실적과 오차가 발생할 수 있으며, 투자를 유도할 목적이 아니라 투자판단에 참고가 되는 정보제공을 목적으로 하고 있습니다. 투자시 투자자 자신의 판단과 책임하에 최종결정을 하시기 바랍니다. 본 자료는 당사의 저작물로서 모든 저작권은 당사에게 있으며, 어떠한 경우에도 당사의 동의 없이 복제, 대여, 전송, 재배포 될 수 없습니다.



MORNING CALL



2020-06-12 (금)

Consumer Staples

(단위 : 각국 거래소 통화 기준)

Company	국가	Close	1D	1W	1M	YTD
Nestle	CHE	103.5	-1.7%	0.7%	-2.5%	-1.2%
AB Inbev	BEL	43.9	-7.6%	-10.1%	12.9%	-39.7%
Unilever	NLD	47.4	0.5%	0.3%	3.3%	-7.5%
Pepsico	USA	127.8	-4.7%	-2.1%	-3.8%	-6.5%
Philip Morris	USA	71.3	-5.2%	-5.2%	2.0%	-16.3%
Kweichow Moutai	CHN	1,400.5	-1.6%	-0.5%	5.1%	18.4%
BAT	GBR	3,000.5	-4.0%	-6.2%	-4.8%	-7.1%
L'oreal	FRA	264.7	-0.7%	-0.7%	4.5%	0.3%
Altria Group	USA	39.3	-6.0%	-3.5%	8.9%	-21.3%
AmBev	BRA	14.0	0.0%	4.3%	19.1%	-25.2%
Diageo	GBR	2,774.0	-3.3%	-3.7%	-3.8%	-13.3%
Costco Wholesale	USA	300.8	-2.1%	-3.2%	-1.3%	2.4%
Kraft Heinz	USA	31.2	-4.1%	-1.0%	6.1%	-3.0%
CVS Health	USA	63.2	-6.4%	-5.1%	-0.3%	-15.0%
Mondelez International	USA	50.5	-4.9%	-1.5%	0.3%	-8.3%

Telecommunication Services

(단위 : 각국 거래소 통화 기준)

Company	국가	Close	1D	1W	1M	YTD
AT&T	USA	30.2	-6.1%	-5.1%	4.4%	-22.8%
China Mobile	HKG	54.8	-1.8%	0.5%	-5.4%	-16.4%
NTT Docomo	JAP	2,901.0	0.4%	-1.8%	-6.6%	-4.5%
Nippon Telegraph	JAP	2,515.0	0.1%	0.6%	2.6%	-8.8%
Softbank	JAP	5,185.0	-3.2%	0.2%	10.2%	9.0%
Deutsche Telekom	DEU	14.4	-5.1%	-3.5%	5.5%	-1.0%
Vodafone	GBR	125.9	-7.6%	-8.2%	2.5%	-14.2%
KDDI	JAP	3,171.0	-0.6%	-1.3%	-0.3%	-2.5%
America Movil SAB	MEX	14.8	-4.4%	-2.6%	-3.5%	-2.1%
T-Mobile	USA	100.9	-4.6%	0.7%	6.6%	28.7%
Telefonica	ESP	4.5	-6.4%	-3.3%	4.0%	-27.9%
Orange	FRA	10.4	-4.5%	-8.3%	-2.7%	-20.9%
Singapore Telecom	SGP	2.6	-3.0%	-0.4%	-6.2%	-23.7%
Emirates Telecom	ARE	16.4	0.5%	-2.0%	9.1%	0.0%
Saudi Telecom	SAU	99.2	-0.3%	-0.7%	8.8%	-1.6%
Bell Canada Enterprises	CAN	57.9	-2.5%	-1.7%	3.2%	-3.8%

Health Care

(단위 : 각국 거래소 통화 기준)

Company	국가	Close	1D	1W	1M	YTD
Novartis	CHE	81.1	-3.1%	-0.8%	-3.2%	-11.7%
Roche Holding	CHE	325.5	-2.0%	-2.2%	-6.6%	3.7%
AbbVie	USA	92.3	-4.8%	-0.8%	2.0%	4.2%
Amgen	USA	218.9	-3.6%	-0.9%	-7.7%	-9.2%
Novo Nordisk	DNK	435.7	-0.3%	1.4%	0.0%	12.7%
Abbott Laboratories	USA	87.8	-4.8%	-0.5%	-6.4%	1.1%
Medtronic	USA	90.9	-6.8%	-6.3%	-4.5%	-19.9%
Bristol Myers Squibb	USA	56.7	-5.7%	-6.9%	-10.5%	-11.7%
Sanofi	FRA	89.2	-1.6%	0.4%	-2.0%	-0.4%
Gilead Sciences	USA	72.8	-5.5%	-6.1%	-6.6%	12.1%
Bayer	DEU	63.0	-6.0%	0.0%	9.4%	-13.4%
GlaxoSmithKline	GBR	1,615.8	-2.1%	-2.1%	-5.3%	-9.2%
Astrazeneca	GBR	8,276.0	-1.5%	-3.0%	-6.5%	8.8%
Thermo Fisher	USA	336.4	-4.6%	-3.4%	1.4%	3.6%
Eli Lilly & Co.	USA	144.1	-4.6%	-4.4%	-8.6%	9.6%
Celgene	USA	108.2	0.0%	0.0%	0.0%	0.0%

Utilities

(단위 : 각국 거래소 통화 기준)

Company	국가	Close	1D	1W	1M	YTD
Nextera Energy	USA	248.3	-3.3%	-1.4%	9.0%	2.5%
Enel S.P.A	ITA	7.3	-2.5%	-2.1%	19.2%	3.6%
Yangtze Power	CHN	17.6	-1.5%	-1.1%	2.2%	-4.2%
Duke Energy	USA	87.1	-3.4%	-1.5%	6.4%	-4.5%
Iberdrola	ESP	9.7	-3.0%	-2.8%	10.7%	5.5%
Southern Co/the	USA	56.1	-5.3%	-3.2%	1.0%	-11.9%
Dominion Energy	USA	84.0	-3.4%	-1.1%	6.4%	1.4%
EDF	FRA	8.1	-4.3%	-5.0%	11.6%	-18.7%
Engie	FRA	10.8	-5.5%	-5.1%	15.4%	-25.2%
Exelon	USA	38.1	-4.9%	-2.4%	3.3%	-16.5%
National Grid	GBR	905.8	-3.0%	-4.0%	-3.9%	-4.1%
AEP	USA	81.8	-4.2%	-3.1%	4.9%	-13.5%
HK & China Gas	HKG	12.5	-1.4%	-1.7%	-3.5%	-13.6%
Sempra Energy	USA	123.5	-4.0%	-4.1%	1.7%	-18.5%

Information Technology

(단위 : 각국 거래소 통화 기준)

Company	국가	Close	1D	1W	1M	YTD
Alphabet	USA	1,401.9	-4.3%	-0.9%	1.9%	4.7%
Tencent	HKG	442.4	-0.9%	1.7%	2.6%	17.8%
Alibaba	USA	215.2	-3.8%	-1.3%	7.5%	1.5%
Facebook	USA	224.4	-5.2%	-0.8%	6.8%	9.3%
Taiwan Semicon	TWN	320.5	-0.6%	4.7%	8.6%	-3.2%
Oracle	USA	51.3	-5.2%	-2.9%	-1.8%	-3.2%
Nvidia	USA	351.9	-6.1%	0.3%	12.7%	49.5%
SAP	DEU	114.3	-4.8%	-3.2%	7.8%	-5.0%
Adobe Systems	USA	387.7	-4.7%	0.5%	6.2%	17.5%
Texas Instruments	USA	124.6	-5.2%	-3.1%	11.6%	-2.9%
Broadcom	USA	293.8	-6.8%	-4.9%	9.4%	-7.0%
Paypal	USA	153.0	-4.3%	-1.0%	8.5%	41.5%
ASML	NLD	300.4	-2.5%	-3.2%	7.5%	13.9%
Baidu	USA	111.8	-4.3%	2.5%	14.7%	-11.5%
Qualcomm	USA	84.0	-7.7%	-2.3%	7.1%	-4.8%
Micron Technology	USA	48.5	-7.5%	-5.3%	6.2%	-9.8%
Tokyo Electron	JAP	23,510.0	-1.5%	1.4%	2.4%	-1.7%
Nintendo	JAP	47,030.0	3.7%	4.0%	4.9%	7.0%
Applied Materials	USA	55.4	-7.4%	-4.7%	5.9%	-9.2%

Financials

(단위 : 각국 거래소 통화 기준)

Company	국가	Close	1D	1W	1M	YTD
Berkshire Hathaway	USA	267,729.0	-6.8%	-7.0%	3.0%	-21.2%
Ind&Comm BOC	CHN	5.3	0.0%	1.7%	2.7%	-10.4%
Bank of America	USA	23.9	-10.0%	-10.6%	9.4%	-32.1%
Construction BOC	HKG	6.3	-1.7%	-0.9%	1.9%	-6.7%
Wells Fargo	USA	26.8	-9.8%	-11.4%	11.4%	-50.2%
PingAn Insurance	HKG	81.1	-1.3%	0.7%	3.0%	-11.9%
Agricultural Bank	HKG	3.1	-2.2%	-2.5%	-2.2%	-9.3%
HSBC Holdings	GBR	376.3	-6.1%	-5.8%	-8.3%	-36.4%
Citi Group	USA	48.4	-13.4%	-13.0%	14.3%	-39.4%
Bank of China	HKG	2.9	-2.0%	0.3%	1.0%	-12.0%

Real Estate

(단위 : 각국 거래소 통화 기준)

Company	국가	Close	1D	1W	1M	YTD
American Tower	USA	251.5	-5.2%	-3.2%	8.6%	9.4%
China Vanke	HKG	25.3	-3.4%	-5.8%	1.2%	-23.9%
Simon Property	USA	71.9	-13.4%	-6.3%	31.9%	-51.7%
SHKP Ltd	HKG	99.5	-2.9%	3.8%	0.2%	-16.6%
Country Garden	HKG	10.0	-2.1%	0.3%	-0.2%	-19.7%
Crown Castle Int'l	USA	160.7	-7.7%	-4.1%	4.2%	13.1%
China Evergrande	HKG	18.6	-1.5%	5.0%	25.1%	-13.7%
Overseas land&Invest	HKG	24.5	-3.5%	0.0%	-3.5%	-19.3%

※ 작성자(SK증권 리서치센터)는 본 조사분석자료에 게재된 내용들이 외부의 부당한 압력이나 간섭없이 신의성실하게 작성되었음을 확인합니다. 자료 제공일 시점에서의 의견 및 추정치로 최종 실적과 오차가 발생할 수 있으며, 투자를 유도할 목적이 아니라 투자판단에 참고가 되는 정보제공을 목적으로 하고 있습니다. 투자시 투자자 자신의 판단과 책임하에 최종결정을 하시기 바랍니다. 본 자료는 당사의 저작물로서 모든 저작권은 당사에게 있으며, 어떠한 경우에도 당사의 동의 없이 복제, 대여, 전송, 재배포 될 수 없습니다.

