

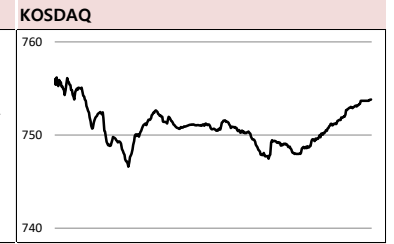
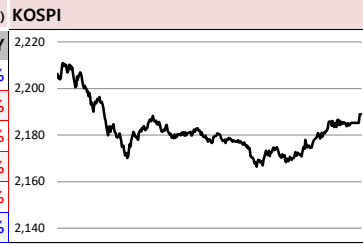
MORNING CALL

SK securities

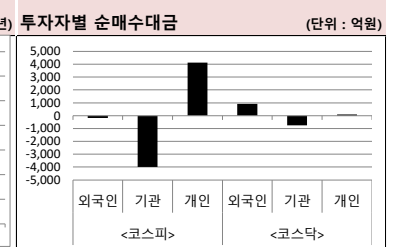
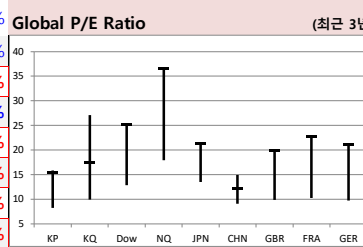


2020-06-10 (수)

| Global Indices | | (단위: pt, 10억 원지통화) | | | | | | | |
|----------------|----------|--------------------|-------|------|-------|-------|--------|--------|--|
| | Close | 시가총액 | 1D | 1W | 1M | 3M | YTD | 3Y | |
| KOSPI | 2,188.9 | 1,416,465.2 | 0.2% | 4.9% | 12.5% | 12.0% | -0.4% | -8.1% | |
| KOSDAQ | 753.8 | 276,274.8 | 0.1% | 1.4% | 10.5% | 22.7% | 12.5% | 11.8% | |
| Dow Jones | 27,272.3 | 8,233.2 | -1.1% | 5.9% | 12.1% | 14.3% | -4.4% | 28.2% | |
| Nasdaq | 9,953.8 | 15,460.0 | 0.3% | 3.6% | 9.1% | 25.2% | 10.9% | 60.3% | |
| S&P 500 | 3,207.2 | 27,852.4 | -0.8% | 4.1% | 9.5% | 16.8% | -0.7% | 31.9% | |
| UK | 6,335.7 | 1,712.8 | -2.1% | 1.9% | 6.7% | 6.2% | -16.0% | -15.8% | |
| Germany | 12,618.0 | 1,148.7 | -1.6% | 5.0% | 15.7% | 18.8% | -4.8% | -1.5% | |
| France | 5,095.1 | 1,598.6 | -1.6% | 4.9% | 12.0% | 8.2% | -14.8% | -3.9% | |
| Japan | 23,091.0 | 362,183.6 | -0.4% | 3.4% | 14.4% | 17.2% | -2.4% | 15.4% | |
| China | 2,956.1 | 34,573.4 | 0.6% | 1.2% | 2.1% | 0.4% | -3.1% | -6.4% | |
| Brazil | 96,746.5 | 3,149.8 | -0.9% | 6.3% | 20.5% | 12.4% | -16.3% | 55.5% | |
| Vietnam | 899.4 | 3,136,566.8 | -0.1% | 2.8% | 10.5% | 7.7% | -6.4% | 20.0% | |
| India | 33,956.7 | 65,779.7 | -1.2% | 0.4% | 7.3% | -4.7% | -17.8% | 8.6% | |
| Russia | 2,795.9 | 38,634.2 | 0.0% | 0.0% | 5.8% | 2.8% | -8.2% | 48.5% | |



Global Market
미국 증시 - FOMC 회의가 열리고 있는 가운데 혼조세로 마감
 • 아마존, 애플, 페이스북 3% 이상 상승. 나스닥, 처음으로 1만선을 장중 돌파하며 사상 최고치 경신
 • 해시 선임보좌관, '코로나19 사태를 위한 추가적인 경기부양책이 나올 가능성 크다'



유럽 증시 - 경기회복 불확실성이 재부각되며 하락
 • 주가 고평가론이 부상하며 투자자들이 차익실현을 위한 매도에 나선 것이 하락 요인으로 작용
 • 독일 4월 수출이 전월대비 24% 감소하는 등 경기회복 불확실성이 고조된 것도 악재로 작용

China Region Market
중국 증시 - 경기회복 기대가 이어지며 상승. 상하이종합지수, 이 날까지 3거래일 연속 상승
 • 미국 등 주요국의 경제 회복 기대감이 위험선호 심리 고조
 • 한편 6/10일 발표되는 물가 지표에 대한 경계는 증시 상단을 제한

일본 증시 - 엔화 강세와 차익실현 매물에 하락
 • 최근 7거래일 연속 상승에 따른 차익실현 매물 출회
 • FOMC 앞두고 투자자들이 달러 매도, 엔화 매수에 나서며 엔화 강세가 증시에 부담으로 작용

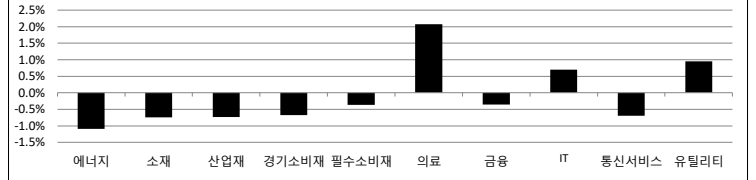
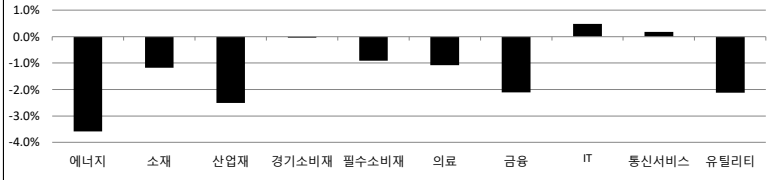
중화권 이슈 - 중국 호흡기 질병 전문가 "코로나19 응급백신, 올해 가을 사용 가능"
 • 중국 중난산 원사, '코로나 예방 가능한 응급용 백신, 이르면 올 가을이나 연말에 이용 가능'
 • 현재 중국에서 6종의 백신이 임상시험 중

국내 증시 - 이번주 FOMC와 선물옵션 동시만기일 등 굵직한 이벤트 앞두고 경계감에 포함
 • 장초반부터 차익실현 매물 출회되며 하락세. 외국인과 기관 모두 매도
 • 의약품 업종(+3.19%) 강세. 신종제약우,제일약품 등 코로나19 치료제 임상 관련 종목들이 상승

Today's Event
 • 4월 통화 및 유동성동향
 • 5월 고용동향
 • 미, FOMC 회의 발표
 • 중, 5월 외환보유액
 • 중, 5월 생산자물가지수
 • 중, 5월 소비자물가지수
 • 미, 5월 소비자물가지수
 • 영, 4월 무역수지, 산업생산
 • 일, 5월 생산자물가지수(PPi)

| S&P 500 Sector | 1D | 1W | 1M | 3M | YTD | 2Y | 3Y |
|----------------|-------|-------|-------|-------|--------|--------|--------|
| 에너지 | -3.6% | 11.2% | 14.8% | 32.9% | -25.9% | -40.1% | -30.4% |
| 소재 | -1.2% | 4.1% | 12.3% | 22.0% | -3.9% | -2.3% | 8.5% |
| 산업재 | -2.5% | 8.3% | 17.5% | 13.4% | -8.9% | -2.2% | 8.0% |
| 경기소비재 | 0.0% | 4.7% | 11.9% | 25.0% | 8.0% | 22.0% | 48.4% |
| 필수소비재 | -0.9% | 1.1% | 3.7% | 2.2% | -4.6% | 18.7% | 6.2% |
| 의료 | -1.1% | 0.2% | 3.3% | 11.7% | 0.6% | 21.7% | 33.7% |
| 금융 | -2.1% | 9.5% | 17.1% | 15.0% | -15.3% | -6.9% | 7.6% |
| IT | 0.5% | 3.6% | 8.0% | 24.8% | 11.6% | 43.1% | 87.7% |
| 통신서비스 | 0.2% | 2.4% | 7.7% | 18.4% | 3.3% | 25.0% | 17.3% |
| 유틸리티 | -2.1% | 1.1% | 8.9% | -2.8% | -5.4% | 26.8% | 14.8% |

| Korea Sector | 1D | 1W | 1M | 3M | YTD | 2Y | 3Y |
|--------------|-------|-------|-------|-------|--------|--------|--------|
| 에너지 | -1.1% | 1.6% | 17.7% | 23.1% | -18.6% | -36.9% | -24.9% |
| 소재 | -0.7% | 6.8% | 14.2% | 10.8% | 1.0% | -29.1% | -16.7% |
| 산업재 | -0.7% | 5.7% | 19.2% | 15.7% | -7.4% | -19.8% | -28.4% |
| 경기소비재 | -0.7% | 3.8% | 16.5% | 9.8% | -12.9% | -19.2% | -27.0% |
| 필수소비재 | -0.4% | 0.9% | 2.5% | 8.9% | -1.7% | -24.7% | -23.4% |
| 의료 | 2.1% | 12.1% | 19.4% | 40.7% | 41.4% | -4.6% | 67.9% |
| 금융 | -0.4% | 3.8% | 14.1% | 9.9% | -18.6% | -33.2% | -34.7% |
| IT | 0.7% | 7.3% | 13.3% | 4.1% | 1.4% | 12.8% | 23.4% |
| 통신서비스 | -0.7% | -0.2% | 12.3% | 29.8% | 28.2% | 89.3% | 68.6% |
| 유틸리티 | 1.0% | 3.3% | 2.2% | 1.1% | -18.9% | -36.8% | -47.2% |



| Fixed Income | Close | 1D | 1M | YTD | Commodity | Close | 1D | 1M | YTD |
|--------------|--------|------|------|--------|-----------------|----------|-------|-------|--------|
| 국고채 3년 | 0.850 | -4.7 | -6.0 | -50.5 | 국제유가(WTI) | 38.94 | 2.0% | 57.4% | -36.2% |
| 국고채 10년 | 1.382 | -6.5 | -4.3 | -29.0 | VIX Index | 27.57 | 6.8% | -1.5% | 100.1% |
| 미국채 2년 | 0.202 | -2.4 | 4.6 | -136.7 | 천연가스 | 1.77 | -1.2% | -3.1% | -19.3% |
| 미국채 10년 | 0.825 | -5.0 | 14.2 | -109.2 | CRB상품지수 | 138.45 | 0.7% | 11.0% | -25.5% |
| 일본 국채 10년 | 0.020 | -3.2 | 2.1 | 3.1 | 금(Comex) | 1,714.70 | 1.0% | 0.0% | 12.6% |
| 중국 국채 10년 | 2.746 | 0.0 | 0.0 | -45.8 | BDI(Baltic Dry) | 698.00 | 0.0% | 35.8% | -36.0% |
| 독일 국채 10년 | -0.309 | 1.0 | 22.8 | -12.3 | 구리 | 259.90 | 1.3% | 7.9% | -7.1% |

| Currency | Close | 1D | 1M | YTD |
|------------|----------|-------|-------|-------|
| 달러인덱스(pt) | 96.32 | -0.3% | -3.4% | -0.1% |
| 원/달러(원) | 1,197.93 | -0.6% | -1.8% | 3.7% |
| 엔/달러(엔) | 107.76 | -0.6% | 1.0% | -0.9% |
| 달러/유로(달러) | 1.13 | 0.4% | 4.6% | 1.1% |
| 원/홍콩달러(원) | 154.57 | -0.6% | -1.8% | 4.3% |
| 원/위안(원) | 169.32 | -0.5% | -1.6% | 2.1% |
| 달러/파운드(달러) | 1.27 | 0.0% | 2.6% | -4.0% |

※ 작성자(SK증권 리서치센터)는 본 조사분석자료에 게재된 내용들이 외부의 부당한 압력이나 간섭없이 신의성실하게 작성되었음을 확인합니다. 자료 제공일 시점에서의 의견 및 추정치로 최종 실적과 오차가 발생할 수 있으며, 투자를 유도할 목적이 아니라 투자판단에 참고가 되는 정보제공을 목적으로 하고 있습니다. 투자시 투자자 자신의 판단과 책임하에 최종결정을 하시기 바랍니다. 본 자료는 당사의 저작물로서 모든 저작권은 당사에게 있으며, 어떠한 경우에도 당사의 동의 없이 복제, 대역, 전송, 재배포 될 수 없습니다.



MORNING CALL



2020-06-10, (수)

| 일일 상승률 상위 종목 | | | 일일 하락률 상위 종목 | | |
|--------------|--------|-------|--------------|--------|-------|
| 종목명 | 시가총액 | 수익률 | 종목명 | 시가총액 | 수익률 |
| 팅크웨어 | 1,017 | 30.0% | 엘앤씨바이오 | 7,754 | -7.6% |
| 제일약품 | 8,088 | 29.9% | 케이피에스 | 2,913 | -6.6% |
| 제일파마홀딩스 | 3,961 | 29.8% | 이원컴포텍 | 1,364 | -6.3% |
| 신풍제약 | 14,412 | 29.8% | 대아티아이 | 3,928 | -6.3% |
| 아미노로직스 | 1,915 | 29.8% | 유니슨 | 1,638 | -6.2% |
| 젬백스링크 | 1,247 | 29.7% | 유진투자증권 | 3,434 | -6.1% |
| 한화 | 21,701 | 26.7% | 두산밥캣 | 30,075 | -5.8% |
| 부광약품 | 24,541 | 24.1% | 바이넥스 | 4,317 | -5.6% |
| 빅텍 | 1,420 | 18.9% | 에프에스티 | 3,905 | -5.4% |
| 옵티팜 | 2,451 | 18.0% | JW생명과학 | 3,349 | -5.4% |
| 대웅 | 16,454 | 16.0% | YBM넷 | 1,421 | -5.2% |
| 키네마스터 | 1,422 | 15.5% | 화이브라더스코리아 | 1,156 | -5.1% |
| 대한제분 | 2,603 | 14.9% | 조광피혁 | 3,378 | -5.1% |
| 녹십자랩셀 | 6,132 | 11.7% | 알테오젠 | 33,422 | -5.0% |
| 상아프론테크 | 2,936 | 11.1% | 에스앤에스텍 | 5,516 | -4.9% |
| 두산퓨얼셀 | 9,517 | 11.0% | 한국카본 | 3,680 | -4.9% |
| 종근당 | 11,974 | 10.8% | 메디톡스 | 8,560 | -4.9% |
| 테라젠이텍스 | 4,020 | 10.6% | 성신양회 | 1,692 | -4.8% |
| 대웅제약 | 17,206 | 10.0% | 현대로템 | 12,665 | -4.8% |
| 에어부산 | 2,275 | 9.9% | 경남제약 | 1,605 | -4.7% |

25만
뭔가 좋아하는
사람들이 벌써
이렇게나

**시럽웰스 회원
25만 돌파!**

시럽웰스 외 250,000명이 좋아합니다.

스마트하게 돈 버는 지갑, 시럽웰스

membership Wealth

주요 투자자별 순매수/순매도 상위 종목 (단위: 억원)

| <외국인 순매수 상위> | | | <외국인 순매도 상위> | | | <기관 순매수 상위> | | | <기관 순매도 상위> | | | <개인 순매수 상위> | | | <개인 순매도 상위> | | |
|--------------|-------|-----------|--------------|-----------|-------|-------------|----------|---------|-------------|----------|--------|-------------|------|-----|-------------|--|--|
| 종목명 | 매수대금 | 종목명 | 매도대금 | 종목명 | 매수대금 | 종목명 | 매도대금 | 종목명 | 매수대금 | 종목명 | 매도대금 | 종목명 | 매수대금 | 종목명 | 매도대금 | | |
| 삼성전자 | 626.8 | LG화학 | -527.9 | LG전자 | 170.1 | 삼성전자 | -1,505.8 | 삼성전자 | 896.0 | 삼성SDI | -473.9 | | | | | | |
| 삼성SDI | 555.2 | NAVER | -351.8 | LG화학 | 156.6 | 한화솔루션 | -246.1 | SK하이닉스 | 394.9 | 셀트리온 | -415.0 | | | | | | |
| 유한양행 | 48.0 | SK하이닉스 | -222.2 | HDC현대산업개발 | 103.6 | 롯데케미칼 | -201.7 | LG화학 | 376.2 | 삼성바이오로직스 | -281.6 | | | | | | |
| 셀트리온헬스케어 | 262.5 | 카카오 | -151.5 | 스튜디오드래곤 | 81.4 | 한화 | -195.5 | 한화솔루션 | 333.9 | 셀트리온헬스케어 | -280.9 | | | | | | |
| 셀트리온제약 | 217.8 | LG디스플레이 | -111.7 | 삼성바이오로직스 | 74.5 | SK하이닉스 | -171.2 | 한화 | 306.1 | LG전자 | -257.4 | | | | | | |
| KB금융 | 159.1 | SK | -108.8 | DB손해보험 | 69.7 | POSCO | -156.2 | NAVER | 289.4 | 셀트리온제약 | -239.0 | | | | | | |
| 삼성바이오로직스 | 114.4 | HDC현대산업개발 | -97.0 | KT&G | 65.9 | S-Oil | -140.8 | 롯데케미칼 | 242.6 | 스튜디오드래곤 | -175.7 | | | | | | |
| 스튜디오드래곤 | 85.4 | KT&G | -96.2 | NAVER | 58.9 | 삼성물산 | -123.3 | S-Oil | 148.5 | 포스코케미칼 | -119.3 | | | | | | |
| 포스코케미칼 | 78.6 | 한화솔루션 | -93.1 | 일진다이아 | 57.0 | 삼성전기 | -118.9 | 카카오 | 134.3 | KB금융 | -104.3 | | | | | | |
| 이마트 | 73.3 | 한국금융지주 | -84.1 | 현대해상 | 52.4 | LG생활건강 | -117.8 | 삼성전기 | 133.5 | CJ제일제당 | -99.8 | | | | | | |
| 에이치엘비 | 66.6 | 한진칼 | -81.9 | 애플론 | 51.6 | 삼성SDI | -95.6 | 이지홀딩스 | 128.9 | DB손해보험 | -93.5 | | | | | | |
| POSCO | 65.0 | 호텔신라 | -77.3 | 동진씨미켄 | 50.7 | 현대차 | -94.1 | 알테오젠 | 124.6 | 유한양행 | -84.9 | | | | | | |
| CJ제일제당 | 61.9 | 알테오젠 | -72.3 | 포스코케미칼 | 45.7 | 하나금융지주 | -75.4 | 호텔신라 | 121.8 | 애플론 | -80.4 | | | | | | |
| 삼성물산 | 60.5 | KCC | -62.9 | 한국전력 | 44.1 | 현대건설 | -70.4 | 고려아연 | 116.9 | 동진씨미켄 | -72.9 | | | | | | |
| LG전자 | 49.1 | 한화 | -58.0 | CJ제일제당 | 37.7 | 고려아연 | -69.9 | 한국금융지주 | 113.2 | 현대해상 | -59.9 | | | | | | |
| 유한양행 | 48.0 | 에코프로비엠 | -57.0 | 유한양행 | 37.1 | SK이노베이션 | -62.8 | 기아차 | 109.1 | 한국전력 | -58.5 | | | | | | |
| 현대중공업지주 | 46.7 | 씨젠 | -54.6 | 셀트리온 | 35.3 | 현대모비스 | -56.7 | LG디스플레이 | 107.4 | 일진다이아 | -55.2 | | | | | | |
| 현대엘리베이 | 44.7 | 기아차 | -51.4 | F&F | 30.0 | 기아차 | -56.3 | LG생활건강 | 105.7 | KH바텍 | -49.6 | | | | | | |
| 엠씨넥스 | 43.2 | 고려아연 | -48.1 | 제이콘텐트리 | 28.8 | 신한지주 | -56.0 | POSCO | 102.0 | F&F | -49.2 | | | | | | |

후강통(Shanghai-Hongkong Link) 시가총액 상위기업 수익률 (단위: CNY, %) 선강통(Shenzhen-Hongkong Link) 시가총액 상위기업 수익률 (단위: CNY, %)

| 코드 | 종목명 | 시가총액(M) | Close | 수익률 | 코드 | 종목명 | 시가총액(M) | Close | 수익률 |
|------------------|------------------------------|-------------|----------|--------|------------------|------------------------------|-----------|--------|--------|
| 601318 C1 Equity | PING AN INSURANCE GROUP CO | 1,387,744.3 | 76.50 | -0.29% | 000651 C2 Equity | GREE ELECTRIC APPLIANCES I-A | 372,494.1 | 61.92 | -0.75% |
| 600519 C1 Equity | KWEICHOW MOUTAI CO LTD-A | 1,779,467.0 | 1,416.55 | 0.74% | 002475 C2 Equity | LUXSHARE PRECISION INDUST | 276,840.0 | 51.60 | 0.86% |
| 600276 C1 Equity | JIANGSU HENGRUI MEDICINE C-A | 440,301.1 | 82.97 | 3.33% | 002415 C2 Equity | HANGZHOU HIKVISION DIGITA | 273,341.6 | 29.25 | -0.41% |
| 600009 C1 Equity | SHANGHAI INTERNATIONAL AIR- | 146,314.0 | 75.93 | 2.19% | 000063 C2 Equity | ZTE CORP-A | 164,653.4 | 38.75 | -0.44% |
| 600050 C1 Equity | CHINA UNITED NETWORK-A | 156,678.8 | 5.05 | 0.0% | 000858 C2 Equity | WULIANGYE YIBIN CO LTD-A | 631,188.3 | 162.61 | 1.25% |
| 601888 C1 Equity | CHINA INTERNATIONAL TRAVEL- | 214,772.3 | 110.00 | 3.60% | 000333 C2 Equity | MIDEA GROUP CO LTD-A | 424,587.7 | 60.66 | 0.83% |
| 603993 C1 Equity | CHINA MOLYBDENUM CO LTD-A | 75,091.8 | 3.72 | 0.27% | 000002 C2 Equity | CHINA VANKE CO LTD -A | 295,077.1 | 26.44 | -0.60% |
| 600585 C1 Equity | ANHUI CONCH CEMENT CO LTD- | 290,902.7 | 56.56 | 0.98% | 300015 C2 Equity | AIER EYE HOSPITAL GROUP CO | 163,462.2 | 40.59 | 1.53% |
| 600030 C1 Equity | CITIC SECURITIES CO-A | 279,543.4 | 23.29 | 1.39% | 002714 C2 Equity | MUYUAN FOODSTUFF CO LTD- | 260,099.7 | 69.40 | -0.17% |
| 603160 C1 Equity | SHENZHEN GOODIX TECHNOLOG | 104,974.6 | 230.18 | 0.65% | 002027 C2 Equity | FOCUS MEDIA INFORMATION I | 79,554.1 | 5.42 | 0.74% |

※ 작성자(SK증권 리서치센터)는 본 조사분석자료에 게재된 내용들이 외부의 부당한 압력이나 간섭없이 신의성실하게 작성되었음을 확인합니다. 자료 제공일 시점에서의 의견 및 추정치로 최종 실적과 오차가 발생할 수 있으며, 투자를 유도할 목적이 아니라 투자판단에 참고가 되는 정보제공을 목적으로 하고 있습니다. 투자시 투자자 자신의 판단과 책임하에 최종결정을 하시기 바랍니다. 본 자료는 당사의 저작물로서 모든 저작권은 당사에게 있으며, 어떠한 경우에도 당사의 동의 없이 복제, 대여, 전송, 재배포 될 수 없습니다.



MORNING CALL



2020-06-10, (수)

코스피 & 코스닥 섹터별 시가총액 상위 종목 수익률(국내)

(단위 : 억원 / 원)

| 섹터 | 코드 | 종목명 | 시가총액 | Close | 1D | 1W | YTD | 코드 | 종목명 | 시가총액 | Close | 1D | 1W | YTD |
|-------------------------------------|---------|----------|-----------|-----------|-------|--------|--------|---------|-----------|---------|---------|-------|--------|--------|
| 에너지 Energy | A096770 | SK이노베이션 | 116,044 | 125,500 | -0.8% | 1.2% | -16.3% | A009830 | 한화솔루션 | 29,335 | 18,350 | 6.7% | 7.9% | -2.7% |
| | A010950 | S-Oil | 84,550 | 75,100 | -2.2% | 1.6% | -21.2% | A002380 | KCC | 13,907 | 156,500 | 0.0% | 6.1% | -23.7% |
| | A078930 | GS | 37,538 | 40,400 | -0.3% | 2.9% | -21.7% | A011780 | 금호석유 | 23,216 | 76,200 | -2.2% | 7.3% | -1.7% |
| | A018670 | SK가스 | 7,246 | 78,500 | 0.8% | 0.3% | -7.2% | A047050 | 포스코인터내셔널 | 18,938 | 15,350 | -1.3% | -4.1% | -17.7% |
| | A002960 | 한국셀석유 | 3,380 | 260,000 | -1.5% | 1.2% | -19.5% | A010060 | OCI | 10,100 | 42,350 | -0.9% | 7.1% | -32.4% |
| | A017940 | E1 | 2,559 | 37,300 | -1.5% | -0.5% | -22.8% | A011790 | SKC | 22,671 | 60,400 | 3.4% | 2.7% | 18.4% |
| 소재 Materials | A051910 | LG화학 | 305,312 | 432,500 | -0.4% | 9.5% | 36.2% | A036490 | SK머티리얼즈 | 17,878 | 169,500 | -0.7% | 1.5% | -8.6% |
| | A005490 | POSCO | 173,066 | 198,500 | -2.0% | 5.0% | -16.1% | A036830 | 솔브레인홀딩스 | 15,067 | 86,600 | -0.9% | 1.2% | 2.7% |
| | A010130 | 고려아연 | 71,329 | 378,000 | -1.2% | -0.4% | -11.1% | A178920 | PI첨단소재 | 8,898 | 30,300 | -2.6% | -6.6% | -13.4% |
| | A011170 | 롯데케미칼 | 64,438 | 188,000 | -3.1% | -1.1% | -16.1% | A005290 | 동진메미켈 | 10,951 | 21,300 | 3.4% | 8.4% | 27.2% |
| | A004020 | 현대제철 | 33,295 | 24,950 | -0.8% | 12.9% | -20.7% | A278280 | 천보 | 9,040 | 90,400 | 0.9% | -1.4% | 46.8% |
| | A003410 | 쌍용양회 | 27,057 | 5,370 | -0.6% | 2.1% | -5.3% | A078130 | 국일제지 | 7,821 | 6,190 | -2.8% | 1.8% | 3.5% |
| 산업재 Industrials | A028260 | 삼성물산 | 210,248 | 112,500 | -0.9% | 9.2% | 3.7% | A010140 | 삼성중공업 | 42,777 | 6,790 | -2.9% | 15.3% | -6.6% |
| | A034730 | SK | 178,363 | 253,500 | -1.4% | 3.9% | -3.2% | A000720 | 현대건설 | 39,754 | 35,700 | -2.7% | 1.9% | -15.6% |
| | A003550 | LG | 125,104 | 72,500 | 0.0% | 9.4% | -1.8% | A004990 | 롯데지주 | 38,659 | 36,850 | 0.8% | 3.5% | -5.4% |
| | A009540 | 한국조선해양 | 72,189 | 102,000 | -1.5% | 4.0% | -19.4% | A047810 | 한국항공우주 | 26,318 | 27,000 | 1.5% | 4.9% | -20.7% |
| | A086280 | 현대글로비스 | 45,000 | 120,000 | -3.6% | 3.5% | -16.1% | A012750 | 에스원 | 34,541 | 90,900 | -0.7% | -2.7% | -3.0% |
| | A267250 | 현대중공업지주 | 45,342 | 287,000 | 0.4% | 1.1% | -15.1% | A000120 | CJ대한통운 | 36,728 | 161,000 | 0.0% | -1.5% | 3.9% |
| 자유소비재 Consumer Discretionary | A005380 | 현대차 | 239,308 | 112,000 | -0.9% | 9.3% | -7.1% | A028300 | 에이치엘비 | 58,460 | 111,800 | -0.4% | -5.2% | 9.8% |
| | A012330 | 현대모비스 | 203,892 | 214,500 | -1.4% | 0.2% | -16.2% | A035760 | CJ ENM | 27,061 | 123,400 | 0.1% | 2.5% | -22.7% |
| | A000270 | 기아차 | 148,768 | 36,700 | -2.0% | 0.6% | -17.2% | A034230 | 파라다이스 | 14,187 | 15,600 | -0.3% | 6.9% | -21.0% |
| | A066570 | LG전자 | 108,989 | 66,600 | 4.1% | 11.0% | -7.6% | A028150 | GS홈쇼핑 | 8,026 | 122,300 | -0.2% | 0.7% | -17.7% |
| | A035250 | 강원랜드 | 54,234 | 25,350 | 0.4% | 2.4% | -14.4% | A025980 | 아난티 | 8,570 | 10,100 | -2.9% | -5.6% | -2.9% |
| | A021240 | 코웨이 | 53,726 | 72,800 | -0.7% | 4.8% | -21.8% | A033290 | 코웰패션 | 5,257 | 5,940 | -1.7% | -3.3% | 5.3% |
| 필수소비재 Consumer Staples | A051900 | LG생활건강 | 214,594 | 1,374,000 | -0.4% | 0.3% | 9.0% | A282330 | BGF리테일 | 26,099 | 151,000 | -0.3% | -5.3% | -10.9% |
| | A033780 | KT&G | 119,582 | 87,100 | -1.0% | -0.3% | -7.1% | A139480 | 이마트 | 33,033 | 118,500 | 1.3% | 3.0% | -7.1% |
| | A090430 | 아모레퍼시픽 | 102,887 | 176,000 | -1.7% | 5.4% | -12.0% | A007070 | GS리테일 | 30,569 | 39,700 | -2.0% | -8.7% | 1.2% |
| | A002790 | 아모레G | 47,826 | 58,000 | -2.2% | 2.7% | -29.9% | A007310 | 오뚜기 | 21,127 | 586,000 | 0.9% | 4.5% | 5.8% |
| | A271560 | 오리온 | 51,595 | 130,500 | 0.8% | -0.8% | 23.7% | A000080 | 하이진트로 | 26,125 | 37,250 | 0.3% | -4.0% | 28.5% |
| | A097950 | CJ제일제당 | 45,991 | 305,500 | 2.7% | 1.2% | 21.0% | A026960 | 동서 | 16,899 | 16,950 | -1.5% | -3.1% | -2.6% |
| 의료 Health Care | A207940 | 삼성바이오로직스 | 447,275 | 676,000 | 1.8% | 7.5% | 56.1% | A091990 | 셀트리온헬스케어 | 149,589 | 98,800 | 1.3% | 7.0% | 86.4% |
| | A068270 | 셀트리온 | 355,565 | 263,500 | 2.9% | 17.4% | 45.6% | A084990 | 헬릭스미스 | 18,790 | 70,200 | -2.6% | -3.4% | -5.4% |
| | A128940 | 한미약품 | 31,147 | 263,000 | 0.0% | 8.0% | -11.3% | A145020 | 휴젤 | 18,359 | 425,000 | 1.2% | 7.5% | 6.9% |
| | A008930 | 한미사이언스 | 22,345 | 33,850 | -1.0% | 17.3% | -11.7% | A086900 | 메디톡스 | 8,560 | 143,200 | -4.9% | -13.3% | -52.4% |
| | A000100 | 유한양행 | 37,373 | 55,900 | -1.9% | 7.9% | 18.2% | A140410 | 메지온 | 17,177 | 197,300 | -3.7% | -0.6% | 3.1% |
| | A069620 | 대웅제약 | 17,206 | 148,500 | 10.0% | 39.4% | 8.0% | A067630 | 에이치엘비생명과학 | 10,261 | 21,800 | -0.2% | 8.7% | -21.4% |
| IT Information Technology | A005930 | 삼성전자 | 3,313,229 | 55,500 | 1.1% | 8.0% | -0.5% | A032500 | 케이엠더블유 | 24,012 | 60,300 | 0.2% | 0.7% | 18.0% |
| | A000660 | SK하이닉스 | 653,746 | 89,800 | -1.3% | 7.8% | -4.6% | A240810 | 원익IPS | 16,615 | 33,850 | -0.7% | -1.0% | -5.6% |
| | A018260 | 삼성에스디에스 | 141,988 | 183,500 | 0.3% | -3.4% | -5.7% | A056190 | 에스에프에이 | 13,286 | 37,000 | -1.7% | 0.4% | -20.0% |
| | A006400 | 삼성SDI | 263,712 | 383,500 | 2.1% | 3.7% | 62.5% | A098460 | 고영 | 14,418 | 105,000 | -4.2% | 1.9% | -0.5% |
| | A034220 | LG디스플레이 | 45,264 | 12,650 | -0.8% | 14.0% | -22.2% | A039030 | 이오테크닉스 | 11,137 | 90,400 | -0.2% | -1.2% | -12.5% |
| | A011070 | LG이노텍 | 37,276 | 157,500 | -1.3% | 2.3% | 12.5% | A218410 | RFHIC | 8,347 | 35,000 | -1.3% | -4.2% | -5.0% |
| | A012510 | 더존비즈온 | 31,453 | 106,000 | 2.9% | -13.1% | 30.9% | A058470 | 리노공업 | 15,822 | 103,800 | 1.0% | 4.2% | 61.4% |
| | A020150 | 일진머티리얼즈 | 21,949 | 47,600 | 0.3% | 1.5% | 11.4% | A046890 | 서울반도체 | 8,250 | 14,150 | -2.1% | -0.4% | -12.9% |
| | A307950 | 현대오트모에버 | 9,366 | 44,600 | -0.9% | -0.3% | -11.5% | A006490 | 인스코비 | 2,249 | 2,280 | -0.9% | -7.1% | -25.5% |
| | A017670 | SK텔레콤 | 178,448 | 221,000 | -0.7% | -1.8% | -7.1% | A036630 | 세종텔레콤 | 1,999 | 333 | 0.9% | -0.9% | -12.6% |
| 통신서비스 Telecommunication Services | A030200 | KT | 65,147 | 24,950 | -0.6% | -0.8% | -7.6% | A065530 | 전파기술지국 | 2,918 | 5,520 | 0.2% | -3.2% | 68.3% |
| | A032640 | LG유플러스 | 57,196 | 13,100 | -0.4% | -1.1% | -7.8% | A000810 | 삼성화재 | 94,276 | 199,000 | 0.3% | -2.0% | -18.3% |
| | A055550 | 신한지주 | 166,680 | 34,550 | -0.6% | 8.0% | -20.3% | A086790 | 하나금융지주 | 92,775 | 30,900 | -0.5% | -2.2% | -16.3% |
| 금융 Financials | A105560 | KB금융 | 160,086 | 38,500 | 0.8% | 6.2% | -19.2% | A316140 | 우리금융지주 | 71,143 | 9,850 | -2.0% | 1.6% | -15.1% |
| | A032830 | 삼성생명 | 100,600 | 50,300 | -0.6% | 4.4% | -32.5% | A015350 | 부산가스 | 3,955 | 35,950 | -0.4% | -0.6% | 0.7% |
| | A015760 | 한국전력 | 144,763 | 22,550 | 1.6% | 3.2% | -18.9% | A004690 | 삼천리 | 2,774 | 68,400 | 0.2% | 0.6% | -19.1% |
| 유틸리티 Utilities | A036460 | 한국가스공사 | 28,340 | 30,700 | -3.2% | 4.1% | -18.9% | A017390 | 서울가스 | 3,580 | 71,600 | 0.1% | -6.8% | 1.4% |
| | A071320 | 지역난방공사 | 4,400 | 38,000 | -1.3% | -3.6% | -19.7% | A267290 | 경동도시가스 | 1,073 | 18,200 | -0.8% | 2.3% | -14.4% |

※ 작성자(SK증권 리서치센터)는 본 조사분석자료에 게재된 내용들이 외부의 부당한 압력이나 간섭없이 신의성실하게 작성되었음을 확인합니다. 자료 제공일 시점에서의 의견 및 추정치로 최종 실적과 오차가 발생할 수 있으며, 투자를 유도할 목적이 아니라 투자판단에 참고가 되는 정보제공을 목적으로 하고 있습니다. 투자자 투자자 자신의 판단과 책임하에 최종결정을 하시기 바랍니다. 본 자료는 당사의 저작물로서 모든 저작권은 당사에게 있으며, 어떠한 경우에도 당사의 동의 없이 복제, 대여, 전송, 재배포 될 수 없습니다.





2020년 06월 시장 캘린더

| 월 | 화 | 수 | 목 | 금 | 비고 |
|--|--|--|--|---|----|
| 1 <ul style="list-style-type: none"> 독일, 증시 휴장 미, 4월 건설지출 미, 5월 제조업 PMI 확정치 미, MSCI 지수 재조정(리밸런싱) 일, 1분기 자본지출 일, 5월 제조업 PMI | 2 <ul style="list-style-type: none"> 1분기 국민소득 19년 국민계정 5월 소비자물가 동향 미, 5월 ISM-뉴욕 비즈니스 여건 지수 독, 5월 제조업 PMI 확정치 | 3 <ul style="list-style-type: none"> 4월 온라인쇼핑동향 19년 기업경영분석 중, 5월 차이신 종합, 서비스업 PMI 미, 4월 공장주문 미, 5월 ADP 취업자 변동 미, 5월 ISM 비제조업지수 미, 5월 서비스업/합성 PMI 유로존, 4월 PPI 및 실업률 독, 5월 실업률 | 4 <ul style="list-style-type: none"> 4월 국제수지 미, 1분기 비농업부분 노동생산성 미, 4월 무역수지 미, 주간 신규 실업수당 청구건수 유로존, ECB 기준금리결정 유로존, 4월 소매판매 | 5 <ul style="list-style-type: none"> 미, 국제무역위원회 예비판정 미, 4월 소비자신용지수 미, 5월 고용동향 보고서 미, 주간 원유 채굴장비 수 독, 4월 공장수주 영, 5월 할리팩스 주택가격지수 일, 4월 경기동향지수 일, 4월 가계지출 | |
| 8 <ul style="list-style-type: none"> 독, 4월 산업생산 일, 1분기 GDP(수정치) 일, 5월 은행대출 일, 4월 경상수지 | 9 <ul style="list-style-type: none"> 미, 4월 도매재고지수 미, 4월 구인 및 이직 보고서 미, 5월 NFB 소기업 낙관지수 유로존, 1분기 GDP 3차 추정치 일, 5월 분원통화 독, 4월 무역수지 | 10 <ul style="list-style-type: none"> 4월 통화 및 유동성동향 5월 고용동향 미, FOMC 회의 발표 중, 5월 외환보유액 중, 5월 생산자물가지수 중, 5월 소비자물가지수 미, 5월 소비자물가지수 영, 4월 무역수지, 산업생산 일, 5월 생산자물가지수(PPI) | 11 <ul style="list-style-type: none"> 선물/옵션 동시 만기일 미, 5월 생산자물가지수 미, 주간 신규 실업수당 청구건수 유로존, EU 재무장관회의 일, 2분기 단건 대형제조업체 업황판단지수 | 12 <ul style="list-style-type: none"> 5월 수출입물가지수 미, 5월 수출입물가지수 미, 6월 미시건대 소비심리 평가지수 중, 5월 자동차 판매 미, 주간 원유 채굴장비 수 | |
| 15 <ul style="list-style-type: none"> 미, 6월 뉴욕주 제조업지수 중, 5월 주택가격지수 중, 5월 고정자산투자 중, 5월 소매판매 중, 5월 산업생산 일, BOJ 금융정책회의 1일차 유로존, 4월 산업생산 유로존, 4월 무역수지 | 16 <ul style="list-style-type: none"> 1분기 기업경영분석 미, 4월 기업채고 미, 5월 소매판매 미, 5월 산업생산 미, 6월 NAHB 주택시장지수 독, 6월 ZEW 경기기대지수 독, 5월 소비자물가지수(CPI) 영, 5월 실업률 | 17 <ul style="list-style-type: none"> OPEC 월간 보고서 미, 5월 주택착공, 건축허가 미, 주간 MBA 모기지 신청건수 미, 주간 원유채고 일, 5월 무역수지(예비치) | 18 <ul style="list-style-type: none"> 미, 5월 경기선행지수 미, 6월 필라델피아 연준 제조업지수 미, 주간 신규 실업수당 청구건수 영, BOE 기준금리결정 영, 5월 소매판매 | 19 <ul style="list-style-type: none"> 19년 지역별 국제수지 미, 주간 원유 채굴장비 수 | |
| 22 <ul style="list-style-type: none"> 5월 관광통계 미, 5월 기준주택판매 미, 5월 시카고 연방 국가활동지수 미, 6월 대출우대금리 발표 예정 | 23 <ul style="list-style-type: none"> 5월 생산자물가지수 미, 5월 신규주택판매 미, 6월 제조업 PMI 예비치 미, 6월 서비스업 PMI 예비치 미, 6월 합성 PMI 예비치 미, 6월 리치몬드 연방 제조업지수 | 24 <ul style="list-style-type: none"> 4월 인구동향 미, 4월 주택가격 지수 미, 주간 MBA 모기지 신청건수 미, 주간 원유채고 유로존, ECB 비통화정책회의 독, 6월 IFO 기업환경지수 | 25 <ul style="list-style-type: none"> 미, 1분기 GDP 확정치 미, 5월 상품수지 미, 5월 내구재주문 미, 6월 캔자스 연준 제조업지수 미, 주간 신규 실업수당 청구건수 독, 7월 GfK 소비자신뢰지수 | 26 <ul style="list-style-type: none"> 중국 증시 휴장 5월 무역지수 및 교역조건 6월 소비자동향조사 미, 5월 개인소득, 개인소비지출 미, 6월 미시건대 소비심리 평가지수 미, 주간 원유 채굴장비 수 | |
| 29 <ul style="list-style-type: none"> 미, 5월 잠정주택판매지수 미, 6월 달라스 연준 제조업 활동 유로존, 6월 소비자신뢰지수 확정치 | 30 <ul style="list-style-type: none"> 19년 지역별, 통화별 국제투자대조표 5월 생산자물가지수 미, 5월 신규주택판매 미, 6월 제조업 PMI 예비치 미, 6월 서비스업 PMI 예비치 미, 6월 합성 PMI 예비치 미, 6월 리치몬드 연방 제조업지수 | | | | |

※ 작성자(SK증권 리서치센터)는 본 조사분석자료에 게재된 내용들이 외부의 부당한 압력이나 간섭없이 신의성실하게 작성되었음을 확인합니다. 자료 제공일 시점에서의 의견 및 추정치로 최종 실적과 오차가 발생할 수 있으며, 투자를 유도할 목적이 아니라 투자판단에 참고가 되는 정보제공을 목적으로 하고 있습니다. 투자자 투자자 자신의 판단과 책임하에 최종결정을 하시기 바랍니다. 본 자료는 당사의 저작물로서 모든 저작권은 당사에게 있으며, 어떠한 경우에도 당사의 동의 없이 복제, 대여, 전송, 재배포 될 수 없습니다.



섹터별 시가총액 상위 종목 수익률(해외)

Dow Jones Industrial Average Members

| Company | 국가 | Close | (단위 : 각국 거래소 통화 기준) | | | |
|--------------------------|-----|-------|---------------------|-------|-------|--------|
| | | | 1D | 1W | 1M | YTD |
| Apple | USA | 344.0 | 3.2% | 6.4% | 10.9% | 17.1% |
| American Express | USA | 110.5 | -2.8% | 11.5% | 23.4% | -11.3% |
| Boeing | USA | 216.7 | -6.0% | 41.4% | 62.4% | -33.5% |
| Caterpillar | USA | 134.2 | -2.6% | 8.8% | 19.7% | -9.1% |
| Cisco Systems | USA | 48.1 | -0.2% | 2.5% | 11.8% | 0.2% |
| Chevron | USA | 101.5 | -1.7% | 7.2% | 6.3% | -15.7% |
| Walt Disney | USA | 123.9 | -2.7% | 4.3% | 13.5% | -14.3% |
| Dow Inc | USA | 44.4 | -3.2% | 9.4% | 29.4% | - |
| Walgreens Boots Alliance | USA | 45.3 | -3.7% | 4.0% | 8.7% | -23.2% |
| Goldman Sachs Group | USA | 218.1 | -1.2% | 6.8% | 17.6% | -5.1% |
| Home Depot | USA | 256.8 | 0.0% | 1.6% | 9.5% | 17.6% |
| IBM | USA | 131.9 | -2.9% | 4.7% | 7.2% | -1.6% |
| Intel | USA | 63.0 | -1.0% | 1.5% | 5.6% | 5.3% |
| Johnson & Johnson | USA | 146.0 | -0.6% | -1.5% | -1.8% | 0.1% |
| JPMorgan Chase & Co | USA | 110.5 | -2.6% | 11.7% | 19.2% | -20.7% |
| Coca-Cola | USA | 49.0 | -1.7% | 4.5% | 6.3% | -11.5% |
| McDonald's | USA | 199.5 | -1.5% | 6.4% | 10.1% | 1.0% |
| 3M | USA | 166.7 | -0.1% | 5.7% | 12.2% | -5.5% |
| Merck & Co | USA | 82.3 | -0.8% | 1.8% | 7.7% | -9.6% |
| Microsoft | USA | 189.8 | 0.8% | 2.6% | 2.8% | 20.4% |
| NIKE | USA | 102.6 | -1.6% | 1.9% | 13.5% | 1.3% |
| Pfizer | USA | 36.2 | -1.0% | 0.1% | -2.7% | -7.6% |
| Procter & Gamble | USA | 118.3 | -0.6% | 0.2% | 2.1% | -5.3% |
| Travelers | USA | 125.4 | -2.0% | 13.0% | 28.8% | -8.4% |
| UnitedHealth Group | USA | 309.2 | -0.1% | 0.9% | 7.7% | 5.2% |
| United Technologies | USA | 70.5 | -4.9% | 11.3% | 20.2% | -20.1% |
| Visa | USA | 199.1 | -0.3% | 1.4% | 7.6% | 5.9% |
| Verizon | USA | 57.9 | -0.4% | 2.6% | 1.5% | -5.8% |
| Walmart | USA | 121.4 | 0.1% | -2.1% | -1.3% | 2.1% |
| Exxon Mobil | USA | 53.5 | -2.2% | 13.1% | 15.9% | -23.3% |

Materials

| Company | 국가 | Close | (단위 : 각국 거래소 통화 기준) | | | |
|--------------------------|-----|----------|---------------------|-------|-------|--------|
| | | | 1D | 1W | 1M | YTD |
| BHP Billiton | AUS | 37.6 | 3.6% | 6.3% | 19.9% | -3.3% |
| BASF | DEU | 56.2 | -2.9% | 7.9% | 21.7% | -16.5% |
| Rio Tinto | AUS | 101.4 | 2.8% | 4.5% | 22.1% | 1.0% |
| SABIC | SAU | 88.7 | 0.1% | 2.2% | 23.7% | -4.7% |
| Glencore | GBR | 177.3 | -2.5% | 9.6% | 19.6% | -24.7% |
| Vale S.A. | BRA | 55.0 | 0.4% | 2.9% | 12.6% | 3.2% |
| Air Liquide S.A. | FRA | 126.2 | -1.0% | 2.4% | 5.3% | 0.0% |
| Nutrien | CAN | 51.3 | -1.6% | 4.2% | 3.9% | -25.6% |
| Shin-Etsu Chemical | JAP | 12,490.0 | -2.0% | -1.1% | 3.7% | 3.6% |
| LyondellBasell | USA | 76.0 | -0.5% | 11.1% | 34.6% | -19.6% |
| Air Products & Chemicals | USA | 250.9 | 0.5% | 2.3% | 7.4% | 6.8% |
| Southern Copper | USA | 38.9 | 0.4% | 3.8% | 13.0% | -8.4% |
| Linde PLC | USA | 214.2 | -1.0% | 3.9% | 13.7% | 0.6% |
| Alcoa | USA | 12.6 | -3.0% | 26.9% | 56.0% | -41.5% |

Industrials

| Company | 국가 | Close | (단위 : 각국 거래소 통화 기준) | | | |
|---------------------------|-----|-------|---------------------|-------|-------|--------|
| | | | 1D | 1W | 1M | YTD |
| Honeywell Int'l | USA | 158.1 | -3.0% | 6.6% | 15.5% | -10.7% |
| Siemens | DEU | 107.1 | -1.9% | 4.8% | 21.4% | -8.1% |
| Union Pacific | USA | 178.2 | -1.9% | 4.2% | 12.6% | -1.5% |
| Lockheed Martin | USA | 408.6 | -1.4% | 4.8% | 8.0% | 4.9% |
| UPS | USA | 107.8 | -2.4% | 6.6% | 13.7% | -7.9% |
| Airbus | FRA | 75.7 | -7.6% | 18.8% | 35.0% | -42.0% |
| Fedex | USA | 144.7 | -3.1% | 7.8% | 20.1% | -4.3% |
| General Dynamics | USA | 163.5 | -2.6% | 9.5% | 20.8% | -7.3% |
| Raytheon | USA | 117.0 | 0.0% | 0.0% | 0.0% | -46.8% |
| Northrop Grumman | USA | 342.5 | -1.8% | 4.7% | 4.5% | -0.4% |
| Vinci | FRA | 87.3 | -2.5% | 1.6% | 13.7% | -11.8% |
| Illinois Tool Works | USA | 178.0 | -1.2% | 3.3% | 10.6% | -0.9% |
| Deutsche Post | DEU | 31.3 | -2.1% | 6.5% | 16.4% | -8.0% |
| Canadian National Railway | CAN | 123.0 | 1.1% | 3.9% | 7.9% | 4.7% |

Energy

| Company | 국가 | Close | (단위 : 각국 거래소 통화 기준) | | | |
|------------------------------|-----|---------|---------------------|-------|-------|--------|
| | | | 1D | 1W | 1M | YTD |
| Royal Dutch Shell | GBR | 1,437.8 | -4.4% | 7.7% | 8.9% | -35.7% |
| Petro China | HKG | 2.9 | 1.4% | 6.7% | 6.3% | -26.6% |
| Total | FRA | 37.7 | -3.0% | 6.1% | 14.3% | -23.4% |
| BP | GBR | 353.1 | -3.5% | 7.4% | 11.8% | -25.1% |
| China Petroleum | HKG | 3.7 | 2.2% | 7.0% | -0.5% | -21.5% |
| Schlumberger | USA | 22.5 | -4.8% | 19.4% | 24.7% | -44.0% |
| Petrobras | BRA | 21.7 | -3.6% | 1.5% | 17.5% | -28.0% |
| Reliance Industries | IND | 1,537.2 | -2.1% | 0.1% | -0.6% | 2.8% |
| Equinor | NOR | 150.7 | -3.6% | 3.8% | 7.0% | -14.2% |
| Shenhua Energy | HKG | 13.3 | 1.2% | -8.5% | -1.5% | -18.3% |
| Conocophillips | USA | 48.6 | -3.3% | 10.0% | 12.9% | -25.2% |
| CNOOC | HKG | 9.6 | 0.2% | 4.6% | 9.4% | -26.3% |
| ENI S.P.A. | ITA | 9.4 | -3.0% | 6.9% | 8.6% | -32.3% |
| EOG Resources Inc | USA | 59.5 | -4.3% | 8.5% | 15.6% | -29.0% |
| Rosneft Oil Co. | RUS | 402.0 | 0.5% | 3.9% | 15.5% | -10.6% |
| Gazprom | RUS | 204.8 | 0.0% | 1.4% | 10.5% | -20.1% |
| Lukoil | RUS | 5,425.0 | 1.0% | 0.5% | 12.3% | -12.1% |
| Suncor Energy | CHN | 27.6 | -3.1% | 11.4% | 15.6% | -35.3% |
| Enterprise Products Partners | USA | 21.8 | -2.4% | 10.7% | 22.4% | -22.7% |
| Enbridge | CHN | 44.3 | -2.3% | -1.8% | -0.9% | -14.3% |
| Occidental Petroleum | USA | 23.2 | -5.0% | 57.2% | 54.3% | -43.8% |

Consumer Discretionary

| Company | 국가 | Close | (단위 : 각국 거래소 통화 기준) | | | |
|--------------------------|-----|-----------|---------------------|-------|-------|--------|
| | | | 1D | 1W | 1M | YTD |
| Amazon | USA | 2,600.9 | 3.0% | 5.2% | 9.3% | 40.8% |
| Toyota Motor | JAP | 7,121.0 | -0.6% | 5.1% | 9.7% | -7.7% |
| Comcast | USA | 42.2 | -2.2% | 3.4% | 15.4% | -6.3% |
| LVMH | FRA | 395.3 | -0.2% | 2.7% | 12.2% | -4.6% |
| Netflix | USA | 434.1 | 3.5% | 1.6% | -0.3% | 34.1% |
| Naspers | ZAF | 289,100.0 | -0.7% | -0.8% | -3.0% | 26.2% |
| Booking Holdings | USA | 1,778.0 | -3.4% | 7.4% | 24.3% | -13.4% |
| Inditex | ESP | 25.7 | -2.4% | -0.2% | 11.1% | -18.3% |
| Volkswagen | DEU | 154.5 | -3.2% | 4.9% | 12.0% | -10.8% |
| Daimler | DEU | 38.8 | -4.2% | 7.2% | 23.0% | -21.4% |
| Charter Comm. | USA | 531.6 | -1.6% | -2.5% | 3.2% | 9.6% |
| Starbucks | USA | 82.4 | -1.4% | 5.9% | 5.8% | -6.3% |
| Adidas | DEU | 253.5 | -2.1% | 4.8% | 21.8% | -12.5% |
| Lowe's | USA | 129.6 | -0.9% | -1.8% | 13.4% | 8.2% |
| Tesla | USA | 940.7 | -1.0% | 6.7% | 14.8% | 124.9% |
| TJX | USA | 56.2 | -2.1% | 3.5% | 15.9% | -7.9% |
| Marriott International | USA | 107.3 | -5.1% | 12.2% | 23.1% | -29.1% |
| Gree Electric Appliances | CHN | 61.9 | -0.8% | 6.6% | 8.7% | -5.6% |
| Carnival | USA | 23.0 | -7.5% | 36.6% | 62.1% | -54.7% |
| Sands China | HKG | 34.1 | 3.5% | 10.5% | 9.6% | -18.1% |
| Nissan Motor | JAP | 464.1 | -4.8% | 13.1% | 33.5% | -27.0% |

※ 작성자(SK증권 리서치센터)는 본 조사분석자료에 게재된 내용들이 외부의 부당한 압력이나 간섭없이 신의성실하게 작성되었음을 확인합니다. 자료 제공일 시점에서의 의견 및 추정치로 최종 실적과 오차가 발생할 수 있으며, 투자를 유도할 목적이 아니라 투자판단에 참고가 되는 정보제공을 목적으로 하고 있습니다. 투자시 투자자 자신의 판단과 책임하에 최종결정을 하시기 바랍니다. 본 자료는 당사의 저작물로서 모든 저작권은 당사에게 있으며, 어떠한 경우에도 당사의 동의 없이 복제, 대여, 전송, 재배포 될 수 없습니다.



MORNING CALL



2020-06-10, (수)

Consumer Staples

(단위 : 각국 거래소 통화 기준)

| Company | 국가 | Close | 1D | 1W | 1M | YTD |
|------------------------|-----|---------|-------|-------|-------|--------|
| Nestle | CHE | 105.4 | 1.8% | 2.4% | 0.3% | 0.6% |
| AB Inbev | BEL | 48.9 | -3.6% | 9.4% | 22.3% | -32.8% |
| Unilever | NLD | 46.9 | -1.2% | 0.5% | 4.1% | -8.5% |
| Pepsico | USA | 133.0 | 0.6% | 0.3% | -0.9% | -2.7% |
| Philip Morris | USA | 75.7 | -2.6% | 2.6% | 5.1% | -11.1% |
| Kweichow Moutai | CHN | 1,416.6 | 0.7% | 0.4% | 7.8% | 19.7% |
| BAT | GBR | 3,026.0 | -3.1% | -5.5% | 1.6% | -6.4% |
| L'oreal | FRA | 266.0 | 0.5% | 1.8% | 4.9% | 0.8% |
| Altria Group | USA | 42.2 | -1.5% | 6.4% | 14.8% | -15.5% |
| AmBev | BRA | 14.3 | -1.9% | 10.4% | 18.9% | -23.3% |
| Diageo | GBR | 2,843.0 | -1.4% | 0.9% | 2.3% | -11.2% |
| Costco Wholesale | USA | 305.6 | -0.5% | -0.5% | -0.1% | 4.0% |
| Kraft Heinz | USA | 33.1 | -2.6% | 5.3% | 12.0% | 3.0% |
| CVS Health | USA | 69.4 | -1.8% | 3.8% | 9.9% | -6.6% |
| Mondelez International | USA | 53.0 | -1.2% | 1.4% | 4.0% | -3.9% |

Telecommunication Services

(단위 : 각국 거래소 통화 기준)

| Company | 국가 | Close | 1D | 1W | 1M | YTD |
|-------------------------|-----|---------|-------|-------|-------|--------|
| AT&T | USA | 32.6 | -1.8% | 5.3% | 9.5% | -16.5% |
| China Mobile | HKG | 55.9 | 3.6% | 1.7% | -5.4% | -14.7% |
| NTT Docomo | JAP | 2,926.0 | 0.9% | -0.8% | -6.7% | -3.7% |
| Nippon Telegraph | JAP | 2,548.5 | 0.7% | 3.3% | 4.1% | -7.6% |
| Softbank | JAP | 5,358.0 | 0.6% | 3.3% | 14.8% | 12.7% |
| Deutsche Telekom | DEU | 15.2 | -0.3% | 3.6% | 11.5% | 4.4% |
| Vodafone | GBR | 138.9 | -1.5% | 2.9% | 23.0% | -5.3% |
| KDDI | JAP | 3,241.0 | 0.4% | 2.6% | 2.1% | -0.4% |
| America Movil SAB | MEX | 15.8 | -0.4% | 4.7% | 4.6% | 4.6% |
| T-Mobile | USA | 103.2 | -1.2% | 2.8% | 4.7% | 31.6% |
| Telefonica | ESP | 4.9 | -1.9% | 9.0% | 15.3% | -22.0% |
| Orange | FRA | 11.0 | -3.9% | 0.5% | 2.9% | -15.9% |
| Singapore Telecom | SGP | 2.7 | 1.1% | 5.1% | -1.8% | -20.8% |
| Emirates Telecom | ARE | 16.4 | -1.3% | -1.7% | 11.0% | 0.2% |
| Saudi Telecom | SAU | 99.2 | -0.1% | -0.5% | 11.6% | -1.6% |
| Bell Canada Enterprises | CAN | 59.3 | -0.8% | 2.8% | 4.5% | -1.4% |

Health Care

(단위 : 각국 거래소 통화 기준)

| Company | 국가 | Close | 1D | 1W | 1M | YTD |
|----------------------|-----|---------|-------|-------|-------|--------|
| Novartis | CHE | 84.1 | 2.0% | 1.9% | 1.8% | -8.4% |
| Roche Holding | CHE | 333.2 | 1.2% | -0.5% | -2.4% | 6.1% |
| AbbVie | USA | 96.2 | 1.7% | 5.6% | 14.5% | 8.6% |
| Amgen | USA | 224.9 | -0.4% | 0.5% | -4.2% | -6.7% |
| Novo Nordisk | DNK | 428.3 | 0.9% | -1.3% | -0.9% | 10.8% |
| Abbott Laboratories | USA | 90.3 | -2.5% | -2.5% | -3.7% | 3.9% |
| Medtronic | USA | 99.1 | -2.2% | 1.9% | 0.1% | -12.6% |
| Bristol Myers Squibb | USA | 60.9 | -0.8% | 0.5% | -0.2% | -5.1% |
| Sanofi | FRA | 90.5 | 0.9% | 1.8% | 1.0% | 0.9% |
| Gilead Sciences | USA | 77.6 | 0.8% | 5.9% | 0.1% | 19.4% |
| Bayer | DEU | 67.5 | -2.8% | 5.0% | 15.9% | -7.4% |
| GlaxoSmithKline | GBR | 1,642.6 | 0.1% | -0.5% | -1.9% | -7.7% |
| Astrazeneca | GBR | 8,244.0 | 0.5% | -3.5% | -3.7% | 8.4% |
| Thermo Fisher | USA | 347.7 | -0.6% | -0.7% | 4.4% | 7.0% |
| Eli Lilly & Co. | USA | 149.1 | -0.1% | -3.1% | -2.9% | 13.5% |
| Celgene | USA | 108.2 | 0.0% | 0.0% | 0.0% | 0.0% |

Utilities

(단위 : 각국 거래소 통화 기준)

| Company | 국가 | Close | 1D | 1W | 1M | YTD |
|-----------------|-----|-------|-------|-------|-------|--------|
| Nextera Energy | USA | 258.7 | -0.7% | 0.8% | 12.6% | 6.8% |
| Enel S.P.A | ITA | 7.5 | -0.5% | 4.9% | 21.6% | 6.6% |
| Yangtze Power | CHN | 18.0 | 0.7% | 0.1% | 5.4% | -2.0% |
| Duke Energy | USA | 90.3 | -1.7% | 3.0% | 10.4% | -1.0% |
| Iberdrola | ESP | 10.2 | 0.2% | 2.2% | 15.3% | 10.6% |
| Southern Co/the | USA | 59.4 | -1.5% | 2.3% | 7.1% | -6.8% |
| Dominion Energy | USA | 85.9 | -0.6% | -0.4% | 9.5% | 3.7% |
| EDF | FRA | 8.6 | -4.9% | 2.5% | 19.4% | -13.4% |
| Engie | FRA | 11.9 | -0.8% | 8.8% | 21.0% | -17.6% |
| Exelon | USA | 40.5 | -3.2% | 4.1% | 8.2% | -11.1% |
| National Grid | GBR | 926.0 | -1.5% | -1.3% | 0.5% | -1.9% |
| AEP | USA | 85.9 | -2.3% | -0.1% | 7.6% | -9.1% |
| HK & China Gas | HKG | 12.9 | -1.4% | 0.2% | -2.0% | -11.3% |
| Sempra Energy | USA | 130.3 | -3.3% | 0.0% | 4.9% | -14.0% |

Information Technology

(단위 : 각국 거래소 통화 기준)

| Company | 국가 | Close | 1D | 1W | 1M | YTD |
|-------------------|-----|----------|-------|-------|-------|-------|
| Alphabet | USA | 1,452.1 | 0.3% | 0.7% | 4.9% | 8.4% |
| Tencent | HKG | 433.8 | 0.9% | 0.8% | 3.7% | 15.5% |
| Alibaba | USA | 220.7 | 0.8% | 3.0% | 9.7% | 4.1% |
| Facebook | USA | 238.7 | 3.1% | 2.6% | 12.4% | 16.3% |
| Taiwan Semicon | TWN | 319.0 | 0.3% | 7.6% | 7.2% | -3.6% |
| Oracle | USA | 54.2 | -1.7% | 1.7% | 1.1% | 2.3% |
| Nvidia | USA | 361.8 | 2.7% | 2.5% | 15.8% | 53.8% |
| SAP | DEU | 120.6 | 0.0% | 3.8% | 12.0% | 0.2% |
| Adobe Systems | USA | 397.2 | -0.2% | 1.7% | 8.1% | 20.4% |
| Texas Instruments | USA | 132.1 | -0.6% | 7.7% | 14.9% | 3.0% |
| Broadcom | USA | 315.3 | -0.7% | 5.8% | 14.6% | -0.2% |
| Paypal | USA | 156.9 | 0.5% | -0.4% | 8.2% | 45.0% |
| ASML | NLD | 309.4 | 1.3% | 4.3% | 11.1% | 17.3% |
| Baidu | USA | 115.8 | -1.0% | 8.0% | 16.1% | -8.4% |
| Qualcomm | USA | 89.8 | -1.8% | 6.0% | 11.4% | 1.7% |
| Micron Technology | USA | 53.2 | -1.0% | 13.5% | 10.2% | -1.2% |
| Tokyo Electron | JAP | 23,535.0 | -2.7% | 3.8% | 4.6% | -1.6% |
| Nintendo | JAP | 45,200.0 | 0.3% | 2.6% | 2.0% | 2.8% |
| Applied Materials | USA | 59.8 | -0.2% | 7.2% | 11.1% | -2.0% |

Financials

(단위 : 각국 거래소 통화 기준)

| Company | 국가 | Close | 1D | 1W | 1M | YTD |
|--------------------|-----|-----------|-------|-------|-------|--------|
| Berkshire Hathaway | USA | 293,955.0 | -2.7% | 5.5% | 10.8% | -13.4% |
| Ind&Comm BOC | CHN | 5.3 | 0.4% | 1.3% | 3.1% | -10.5% |
| Bank of America | USA | 28.2 | -1.1% | 13.6% | 19.7% | -19.9% |
| Construction BOC | HKG | 6.3 | 0.8% | 0.5% | 2.9% | -5.8% |
| Wells Fargo | USA | 32.6 | -2.1% | 19.1% | 28.3% | -39.3% |
| PingAn Insurance | HKG | 82.2 | 0.5% | 4.8% | 4.6% | -10.7% |
| Agricultural Bank | HKG | 3.2 | 0.6% | -0.6% | -0.9% | -7.6% |
| HSBC Holdings | GBR | 405.5 | -3.6% | 5.4% | -1.8% | -31.5% |
| Citi Group | USA | 59.5 | -2.8% | 17.0% | 28.5% | -25.5% |
| Bank of China | HKG | 3.0 | 1.0% | 2.4% | 2.4% | -10.5% |

Real Estate

(단위 : 각국 거래소 통화 기준)

| Company | 국가 | Close | 1D | 1W | 1M | YTD |
|----------------------|-----|-------|-------|-------|-------|--------|
| American Tower | USA | 265.8 | -0.4% | 0.8% | 11.5% | 15.6% |
| China Vanke | HKG | 26.4 | 1.0% | 0.0% | 4.6% | -20.8% |
| Simon Property | USA | 86.5 | -9.5% | 36.3% | 49.0% | -42.0% |
| SHKP Ltd | HKG | 102.8 | 2.3% | 6.8% | 0.4% | -13.8% |
| Country Garden | HKG | 10.3 | 1.2% | 4.2% | 2.8% | -17.6% |
| Crown Castle Int'l | USA | 174.3 | 0.9% | -0.1% | 10.6% | 22.6% |
| China Evergrande | HKG | 18.9 | 3.7% | 7.9% | 28.0% | -12.7% |
| Overseas land&Invest | HKG | 25.3 | 2.0% | 1.2% | -1.9% | -16.6% |

※ 작성자(SK증권 리서치센터)는 본 조사분석자료에 게재된 내용들이 외부의 부당한 압력이나 간섭없이 신의성실하게 작성되었음을 확인합니다. 자료 제공일 시점에서의 의견 및 추정치로 최종 실적과 오차가 발생할 수 있으며, 투자를 유도할 목적이 아니라 투자판단에 참고가 되는 정보제공을 목적으로 하고 있습니다. 투자시 투자자 자신의 판단과 책임하에 최종결정을 하시기 바랍니다. 본 자료는 당사의 저작물로서 모든 저작권은 당사에게 있으며, 어떠한 경우에도 당사의 동의 없이 복제, 대여, 전송, 재배포 될 수 없습니다.

