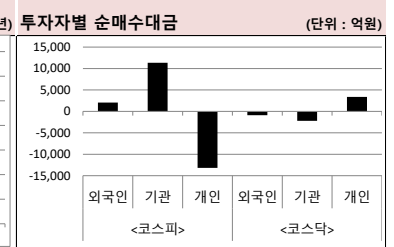
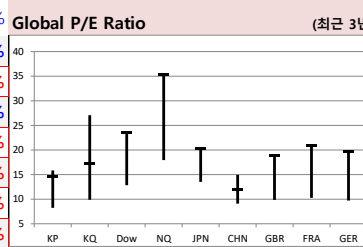
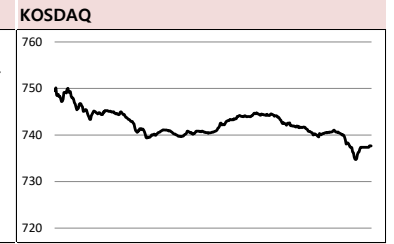
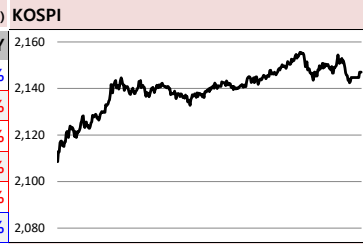




Global Indices		(단위: pt, 10억 원지통화)							
	Close	시가총액	1D	1W	1M	3M	YTD	3Y	
KOSPI	2,147.0	1,389,685.1	2.9%	5.7%	13.3%	6.6%	-2.3%	-9.5%	
KOSDAQ	737.7	269,656.5	-0.8%	1.8%	14.9%	17.7%	10.1%	12.0%	
Dow Jones	26,269.9	7,887.6	2.0%	2.8%	10.6%	1.4%	-7.9%	23.9%	
Nasdaq	9,682.9	14,937.8	0.8%	2.9%	11.2%	11.5%	7.9%	53.6%	
S&P 500	3,122.9	26,558.3	1.4%	2.9%	9.9%	4.0%	-3.3%	28.0%	
UK	6,382.4	1,723.3	2.6%	3.9%	10.9%	-5.0%	-15.4%	-15.4%	
Germany	12,487.4	1,136.7	3.9%	7.1%	19.3%	4.2%	-5.7%	-2.6%	
France	5,022.4	1,579.8	3.4%	7.1%	14.7%	-6.9%	-16.0%	-6.0%	
Japan	22,613.8	353,506.0	1.3%	5.6%	15.3%	7.3%	-4.4%	12.1%	
China	2,923.4	34,168.8	0.1%	3.1%	2.2%	-2.3%	-4.2%	-5.9%	
Brazil	93,002.1	2,938.9	2.1%	5.7%	17.9%	-11.9%	-19.6%	48.8%	
Vietnam	881.2	3,072,683.0	0.7%	2.8%	15.6%	-1.1%	-8.3%	19.3%	
India	34,109.5	65,739.4	0.8%	7.9%	7.5%	-11.7%	-17.4%	9.1%	
Russia	2,831.1	39,046.9	1.2%	3.3%	7.9%	0.3%	-7.1%	50.4%	



Global Market

미국 증시 - 예상치를 상회하는 5월 고용지표와 서비스 PMI지표에 상승

- 5월 ADP 민간부문 고용은 276만명 감소, 5월 ISM 서비스업 PMI는 45.4를 기록하며 예상치 상회
- 다만, 트럼프 행정부가 중국 여행자의 미국 운항을 차단키로 했다는 소식이 추가 상승 제한

유럽 증시 - 예상보다 빠른 경제회복 기대감에 급등

- 전세계 경제가 예상보다 빠르게 팬데믹으로부터 벗어나 강한 회복세를 보일 것이라는 기대
- 4일 ECB 통화정책회의에서 PEPP를 현재 7,500억 유로에서 확대할 것이라는 기대감도 작용

China Region Market

중국 증시 - 경기회복 기대감 속에 강보합세

- 5월 중국 차이신 서비스업 PMI, 55를 기록하면서 전월치(44.4)와 기준치 50을 상회
- 다만, 미국이 중국을 견제하며 G7 확대를 구상하자 미중간 갈등 우려가 증시 상승 제한

중화권 이슈 - 홍콩 국가보안법 제정 등 악재에도, 홍콩 증시 상승 조짐

- 중국 투자금이 홍콩 증시로 지속적으로 유입, 중국 간판 IT기업의 상장 움직임도 호재
- 6월 초 기준 중국에서 홍콩 증시로 유입된 누적 투자금 규모는 2,759억 홍콩달러

일본 증시 - 경제지표 개선과 각국 부양책 기대로 위험선호 심리가 확산되며 상승

- 일본 5월 서비스업 PMI 확정치, 26.5로 예비치인 25.3을 상회
- 중국이 중소기업 지원에 나섰고 미국과 독일도 추가 부양책을 추진 중인 것으로 알려지

국내 증시 - 미국의 경제회복 기대감과 더불어 3차 추경에 대한 구체적인 발표가 나오면서 상승

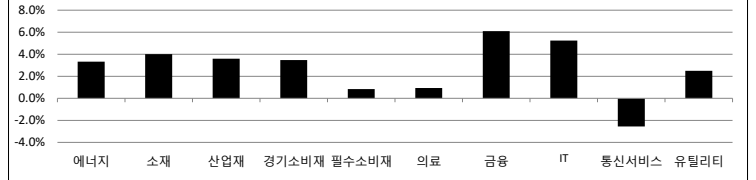
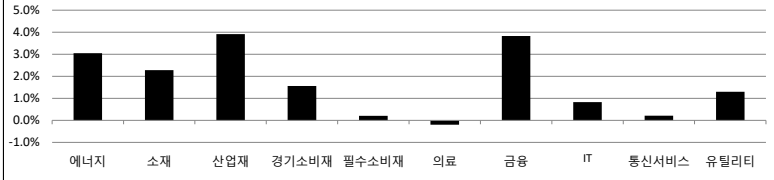
- 3차 추경 규모는 35.3조원. 지난 외환위기, 글로벌 금융위기 당시 수준을 넘어서는 역대 최대 규모
- 조선3사의 카타르 국영사와의 계약 체결로 후판 가격 인상 기대감에 철강금속(+6.76%) 상승

Today's Event

- 4월 국제수지
- 미, 1분기 비농업부분 노동생산성
- 미, 4월 무역수지
- 미, 주간 신규 실업수당 청구건수
- 유로존, ECB 기준금리결정
- 유로존, 4월 소매판매

S&P 500 Sector							
	1D	1W	1M	3M	YTD	2Y	3Y
에너지	3.0%	4.3%	11.1%	-8.5%	-31.3%	-43.6%	-34.2%
소재	2.3%	5.6%	13.7%	6.7%	-5.5%	-1.7%	8.2%
산업재	3.9%	3.8%	15.8%	-3.0%	-12.6%	-4.5%	3.2%
경기소비재	1.6%	2.7%	12.6%	11.7%	4.8%	20.7%	41.0%
필수소비재	0.2%	1.9%	3.6%	-1.2%	-5.4%	19.5%	4.1%
의료	-0.2%	1.9%	4.6%	8.4%	0.2%	23.2%	33.3%
금융	3.8%	3.0%	13.2%	-7.8%	-19.8%	-10.1%	5.7%
IT	0.8%	2.8%	10.4%	11.0%	8.6%	39.1%	78.6%
통신서비스	0.2%	1.3%	9.0%	7.1%	1.1%	26.6%	15.0%
유틸리티	1.3%	7.0%	8.9%	-5.3%	-5.3%	24.0%	13.5%

Korea Sector							
	1D	1W	1M	3M	YTD	2Y	3Y
에너지	3.3%	4.8%	22.1%	9.7%	-17.2%	-35.2%	-27.3%
소재	4.0%	4.9%	11.1%	3.0%	-1.6%	-29.6%	-18.4%
산업재	3.6%	6.7%	20.2%	8.4%	-9.3%	-21.2%	-30.8%
경기소비재	3.5%	10.0%	19.2%	4.2%	-13.2%	-20.4%	-27.5%
필수소비재	0.8%	1.1%	4.8%	8.4%	-1.8%	-22.8%	-24.7%
의료	0.9%	5.6%	13.0%	29.4%	27.3%	-14.1%	57.0%
금융	6.1%	15.3%	18.0%	4.8%	-16.7%	-29.9%	-32.3%
IT	5.2%	8.2%	12.9%	-0.9%	-0.6%	8.8%	23.4%
통신서비스	-2.6%	-0.7%	17.6%	24.2%	25.1%	90.4%	61.7%
유틸리티	2.5%	3.7%	0.0%	6.3%	-19.5%	-35.0%	-47.6%



Fixed Income				Commodity			
	Close	1D	1M	YTD		Close	1D
국고채 3년	0.865	3.5	-10.7	-49.0	국제유가(WTI)	37.29	1.3%
국고채 10년	1.417	6.0	-7.9	-25.5	VIX Index	25.66	-4.4%
미국채 2년	0.190	2.8	0.8	-137.9	천연가스	1.82	2.5%
미국채 10년	0.746	6.1	11.2	-117.2	CRB상품지수	135.01	0.7%
일본 국채 10년	0.016	0.4	3.5	2.7	금(Comex)	1,697.80	-1.6%
중국 국채 10년	2.746	0.0	0.0	-45.8	BDI(Baltic Dry)	546.00	0.0%
독일 국채 10년	-0.354	6.1	20.9	-16.8	구리	248.75	-0.1%

Currency				
	Close	1D	1M	YTD
달러인덱스(pt)	97.28	-0.4%	-2.2%	0.9%
원/달러(원)	1,216.78	-0.7%	-1.0%	5.4%
엔/달러(엔)	108.90	0.2%	2.0%	0.1%
달러/유로(달러)	1.12	0.6%	3.0%	0.2%
원/홍콩달러(원)	157.01	-0.7%	-0.9%	5.9%
원/위안(원)	171.01	-0.5%	-0.7%	3.1%
달러/파운드(달러)	1.26	0.2%	1.1%	-5.1%

※ 작성자(SK증권 리서치센터)는 본 조사분석자료에 게재된 내용들이 외부의 부당한 압력이나 간섭없이 신의성실하게 작성되었음을 확인합니다. 자료 제공일 시점에서의 의견 및 추정치로 최종 실적과 오차가 발생할 수 있으며, 투자를 유도할 목적이 아니라 투자판단에 참고가 되는 정보제공을 목적으로 하고 있습니다. 투자시 투자자 자신의 판단과 책임하에 최종결정을 하시기 바랍니다. 본 자료는 당사의 저작물로서 모든 저작권은 당사에게 있으며, 어떠한 경우에도 당사의 동의 없이 복제, 대외, 전송, 재배포 될 수 없습니다.



MORNING CALL



2020-06-04, (목)

일일 상승률 상위 종목			일일 하락률 상위 종목		
종목명	시가총액	수익률	종목명	시가총액	수익률
고려제강	3,900	30.0%	알테오젠	27,138	-24.7%
동국제강	5,459	30.0%	차바이오텍	11,312	-19.1%
세아베스틸	4,752	29.9%	랩지노믹스	2,541	-10.2%
조선선재	1,648	29.7%	셀리버리	7,186	-9.0%
포비스티앤씨	1,212	25.0%	애플론	3,810	-8.1%
하이록코리아	2,491	24.5%	한진	5,987	-7.8%
케이알피앤이	1,518	18.8%	에이프로젠 KIC	4,648	-7.5%
삼성중공업	43,911	18.3%	서울가스	3,555	-7.4%
조광피혁	3,391	16.2%	EDGC	4,865	-7.2%
넥슨지티	3,414	14.9%	큐브엔터	1,105	-6.9%
현대제철	33,695	14.3%	수젠택	3,580	-6.9%
평화정공	1,485	14.2%	경방	3,386	-6.8%
세진중공업	1,715	14.2%	DRB동일	1,499	-6.7%
현대건설기계	4,571	14.0%	슈피겐코리아	4,078	-6.7%
두산인프라코어	13,010	12.8%	디앤씨미디어	3,265	-6.7%
신한지주	172,470	11.7%	더존비즈온	33,827	-6.6%
슈프리마	2,964	11.7%	두산솔루스	12,481	-6.5%
진에어	3,570	11.2%	피씨엘	1,445	-6.5%
디아와이파워	1,115	10.4%	로보로보	1,039	-6.4%
고영	15,598	10.3%	지어소프트	1,734	-6.3%

25만
원가 좋아하는
사람들이 벌써
이렇게나

**시럽웰스 회원
25만 돌파!**

시럽웰스 외 250,000명이 좋아합니다.

스마트하게 돈 버는 지갑, 시럽웰스

membership Wealth

주요 투자자별 매매수/순매도 상위 종목 (단위 : 억원)

<외국인 순매수 상위>			<외국인 순매도 상위>			<기관 순매수 상위>			<기관 순매도 상위>			<개인 순매수 상위>			<개인 순매도 상위>									
종목명	매수대금	종목명	매도대금	종목명	매수대금	종목명	매도대금	종목명	매수대금	종목명	매도대금	종목명	매수대금	종목명	매도대금									
삼성전자	1,765.3	NAVER	-742.5	삼성전자	5,161.5	카카오	-1,187.4	카카오	1,253.6	삼성전자	-6,736.1	SK하이닉스	799.1	삼성SDI	-536.3	SK하이닉스	2,179.7	NAVER	-372.9	NAVER	1,111.1	SK하이닉스	-2,991.2	
SK하이닉스	799.1	기아차	-282.1	현대차	564.7	삼성SDI	-318.2	삼성SDI	833.5	현대차	-790.2	LG화학	268.6	하나금융지주	-181.5	POSCO	447.1	셀트리온헬스케어	-223.9	셀트리온헬스케어	350.4	신한지주	-673.1	
현대차	255.6	셀트리온	-146.4	현대모비스	329.8	더존비즈온	-156.1	엔씨소프트	217.3	POSCO	-567.1	현대건설	166.1	한글컴퓨터	-134.1	KB금융	326.9	엔씨소프트	-142.8	기아차	155.8	LG화학	-479.5	
POSCO	217.6	한글컴퓨터	-134.1	롯데케미칼	297.6	유니캡	-135.0	에이프로젠 KIC	144.0	현대건설	-385.4	SK이노베이션	142.3	셀트리온헬스케어	-130.7	셀트리온	294.0	에코프로비엠	-127.7	삼성바이오로직스	120.8	KB금융	-305.0	
현대건설	166.1	엔씨소프트	-74.2	신한지주	209.2	SKC	-79.2	SK	103.7	SK	-280.4	에이치엘비	140.8	KT&G	-119.2	현대건설	224.1	NHN	-122.7	에코프로비엠	118.4	삼성물산	-285.4	
SK이노베이션	142.3	롯데케미칼	-92.8	삼성전기	222.8	SK	-97.0	NHN	103.7	NHN	-280.4	SK텔레콤	117.1	롯데케미칼	-92.8	삼성전기	222.8	SK	-97.0	NHN	103.7	현대모비스	-263.7	
에이치엘비	140.8	삼성바이오로직스	-78.9	신한지주	209.2	SKC	-79.2	SK	103.0	SK	-263.7	휠라홀딩스	104.4	삼성바이오로직스	-78.9	신한지주	209.2	SKC	-79.2	SK	103.0	현대모비스	-263.7	
SK텔레콤	117.1	엔씨소프트	-74.2	신한지주	209.2	SKC	-79.2	SK	103.0	SK	-263.7	삼성엔지니어링	101.4	엔씨소프트	-74.2	신한지주	209.2	SKC	-79.2	SK	103.0	삼성전기	-246.9	
휠라홀딩스	104.4	셀리버리	-64.6	삼성물산	205.8	NHN한국사이버결제	-65.8	삼성에스디에스	79.7	SK이노베이션	-240.1	삼성엔지니어링	101.4	엔씨소프트	-74.2	신한지주	209.2	SKC	-79.2	SK	103.0	삼성전기	-246.9	
삼성엔지니어링	101.4	기업은행	-62.4	LG전자	194.7	테크윙	-62.5	하이트진로	76.7	롯데케미칼	-202.7	신세계	100.1	셀리버리	-64.6	삼성생명	180.2	케이엔더블유	-61.2	더블유게임즈	74.2	삼성엔지니어링	-185.9	
신세계	100.1	동진썬미켄	-61.3	삼성생명	180.2	케이엔더블유	-61.2	더블유게임즈	74.2	삼성엔지니어링	-185.9	LG전자	91.6	기업은행	-62.4	기업은행	173.4	휠라홀딩스	-60.7	녹십자	73.8	한국조선해양	-173.4	
LG전자	91.6	현대모비스	-61.0	기업은행	173.4	휠라홀딩스	-60.7	녹십자	73.8	한국조선해양	-173.4	고려아연	81.7	HDC현대산업개발	-59.6	LG생활건강	161.4	삼성바이오로직스	-59.4	테크윙	72.5	대한항공	-169.6	
고려아연	81.7	카카오	-55.6	LG디스플레이	158.1	유니테스트	-58.1	천보	72.4	LG디스플레이	-160.3	삼성물산	79.2	카카오	-55.6	LG디스플레이	158.1	유니테스트	-58.1	천보	72.4	대한항공	-169.6	
삼성물산	79.2	현대제철	-54.8	삼성증권	152.2	레고컴바이오	-57.1	SKC	70.1	에이치엘비	-159.0	더존비즈온	78.5	HDC현대산업개발	-59.6	삼성증권	152.2	레고컴바이오	-57.1	SKC	70.1	에이치엘비	-159.0	
더존비즈온	78.5	강원랜드	59.6								한국전력	77.6	카카오	-55.6										
한국전력	77.6										강원랜드	59.6	현대제철	-54.8										
강원랜드	59.6																							

후강통(Shanghai-Hongkong Link) 시가총액 상위기업 수익률 (단위 : CNY, %) 선강통(Shenzhen-Hongkong Link) 시가총액 상위기업 수익률 (단위 : CNY, %)

코드	종목명	시가총액(M)	Close	수익률	코드	종목명	시가총액(M)	Close	수익률
601318 C1 Equity	PING AN INSURANCE GROUP CO	1,359,448.0	75.01	0.98%	000651 C2 Equity	GREE ELECTRIC APPLIANCES I-A	349,032.7	58.02	-0.12%
600519 C1 Equity	KWEICHOW MOUTAI CO LTD-A	1,757,797.6	1,399.30	-0.81%	002475 C2 Equity	LUXSHARE PRECISION INDUST	272,011.4	50.70	4.93%
600276 C1 Equity	JIANGSU HENGRUI MEDICINE C-A	425,442.2	80.17	-0.29%	002415 C2 Equity	HANGZHOU HIKVISION DIGITA	266,893.5	28.56	-0.21%
600009 C1 Equity	SHANGHAI INTERNATIONAL AIR-	141,882.0	73.63	-0.63%	000063 C2 Equity	ZTE CORP-A	164,538.8	38.70	0.16%
600050 C1 Equity	CHINA UNITED NETWORK-A	156,678.8	5.05	-0.79%	000858 C2 Equity	WULIANGYE YIBIN CO LTD-A	614,225.7	158.24	-0.33%
601888 C1 Equity	CHINA INTERNATIONAL TRAVEL-	199,504.0	102.18	2.31%	000333 C2 Equity	MIDEA GROUP CO LTD-A	408,278.9	58.33	-0.63%
603993 C1 Equity	CHINA MOLYBDENUM CO LTD-A	70,603.8	3.50	-0.57%	000002 C2 Equity	CHINA VANKE CO LTD -A	299,017.8	26.84	-1.47%
600585 C1 Equity	ANHUI CONCH CEMENT CO LTD-	296,946.1	57.57	-0.16%	300015 C2 Equity	AIER EYE HOSPITAL GROUP CO	157,663.1	39.15	-0.38%
600030 C1 Equity	CITIC SECURITIES CO-A	274,549.4	22.90	-0.52%	002714 C2 Equity	MUYUAN FOODSTUFF CO LTD-	265,192.4	120.29	-1.12%
603160 C1 Equity	SHENZHEN GOODIX TECHNOLOG	102,534.7	224.83	-0.64%	002027 C2 Equity	FOCUS MEDIA INFORMATION I	76,031.4	5.18	2.98%

※ 작성자(SK증권 리서치센터)는 본 조사분석자료에 게재된 내용들이 외부의 부당한 압력이나 간섭없이 신의성실하게 작성되었음을 확인합니다. 자료 제공일 시점에서의 의견 및 추정치로 최종 실적과 오차가 발생할 수 있으며, 투자를 유도할 목적이 아니라 투자판단에 참고가 되는 정보제공을 목적으로 하고 있습니다. 투자시 투자자 자신의 판단과 책임하에 최종결정을 하시기 바랍니다. 본 자료는 당사의 저작물로서 모든 저작권은 당사에게 있으며, 어떠한 경우에도 당사의 동의 없이 복제, 대여, 전송, 재배포 될 수 없습니다.



MORNING CALL



2020-06-04 (목)

코스피 & 코스닥 섹터별 시가총액 상위 종목 수익률(국내)

(단위 : 억원 / 원)

섹터	코드	종목명	시가총액	Close	1D	1W	YTD	코드	종목명	시가총액	Close	1D	1W	YTD
에너지 Energy	A096770	SK이노베이션	117,894	127,500	2.8%	4.1%	-15.0%	A009830	한화솔루션	27,577	17,250	1.5%	3.0%	-8.5%
	A010950	S-Oil	86,464	76,800	3.9%	7.1%	-19.4%	A002380	KCC	13,730	154,500	4.8%	0.3%	-24.6%
	A078930	GS	37,956	40,850	4.1%	3.3%	-20.8%	A011780	금호석유	22,607	74,200	4.5%	1.0%	-4.3%
	A018670	SK가스	7,163	77,600	-0.9%	-2.9%	-8.3%	A047050	포스코인터내셔널	19,863	16,100	0.6%	5.9%	-13.7%
	A002960	한국셀석유	3,361	258,500	0.6%	-3.7%	-20.0%	A010060	OCI	9,862	41,350	4.6%	-7.7%	-34.0%
	A017940	E1	2,603	37,950	1.2%	0.3%	-21.4%	A011790	SKC	21,245	56,600	-3.7%	-0.5%	11.0%
소재 Materials	A051910	LG화학	282,722	400,500	1.4%	1.3%	26.1%	A036490	SK머티리얼즈	17,783	168,600	1.0%	0.5%	-9.1%
	A005490	POSCO	176,553	202,500	7.1%	11.0%	-14.4%	A036830	솔브레인홀딩스	14,771	84,900	-0.8%	0.1%	0.7%
	A010130	고려아연	73,310	388,500	2.4%	2.2%	-8.6%	A178920	SK코오롱PI	9,383	31,950	-1.5%	-2.0%	-8.7%
	A011170	롯데케미칼	68,208	199,000	4.7%	5.0%	-11.2%	A005290	동진세미켐	9,820	19,100	-2.8%	7.0%	14.0%
	A004020	현대제철	33,695	25,250	14.3%	18.0%	-19.7%	A278280	천보	8,730	87,300	-4.8%	-3.8%	41.7%
	A003410	쌍용양회	27,108	5,380	2.3%	5.1%	-5.1%	A078130	국일제지	7,720	6,110	0.5%	0.2%	2.2%
산업재 Industrials	A028260	삼성물산	199,969	107,000	3.9%	5.9%	-1.4%	A010140	삼성중공업	43,911	6,970	18.3%	42.7%	-4.1%
	A034730	SK	170,624	242,500	-0.6%	-5.1%	-7.4%	A000720	현대건설	41,146	36,950	5.4%	5.0%	-12.7%
	A003550	LG	117,166	67,900	2.4%	4.8%	-8.0%	A004990	롯데지주	37,820	36,050	1.3%	-0.1%	-7.5%
	A009540	한국조선해양	72,896	103,000	5.0%	11.1%	-18.6%	A047810	한국항공우주	25,880	26,550	3.1%	3.3%	-22.0%
	A086280	현대글로비스	45,188	120,500	3.9%	9.1%	-15.7%	A012750	에스원	35,833	94,300	1.0%	6.0%	0.6%
	A267250	현대중공업지주	46,369	293,500	3.4%	8.9%	-13.2%	A000120	CJ대한통운	37,640	165,000	0.9%	7.1%	6.5%
자유소비재 Consumer Discretionary	A005380	현대차	231,830	108,500	5.9%	10.6%	-10.0%	A028300	에이치엘비	63,567	133,700	3.1%	27.2%	19.4%
	A012330	현대모비스	212,923	224,000	4.7%	16.1%	-12.5%	A035760	CJ ENM	26,907	122,700	1.9%	2.3%	-23.1%
	A000270	기아차	149,174	36,800	0.8%	15.2%	-16.9%	A034230	파라다이스	13,687	15,050	3.1%	-2.6%	-23.8%
	A066570	LG전자	101,625	62,100	3.5%	4.4%	-13.9%	A028150	GS홈쇼핑	8,046	122,600	0.9%	-0.3%	-17.5%
	A035250	강원랜드	54,127	25,300	2.2%	-3.6%	-14.5%	A025980	아난티	8,952	10,550	-1.4%	-0.5%	1.4%
	A021240	코웨이	52,767	71,500	2.9%	2.1%	-23.2%	A033290	코웰패션	5,381	6,080	-1.0%	1.3%	7.8%
필수소비재 Consumer Staples	A051900	LG생활건강	216,624	1,387,000	1.2%	-0.2%	10.0%	A282330	BGF리테일	27,222	157,500	-1.3%	0.3%	-7.1%
	A033780	KT&G	120,817	88,000	0.7%	3.7%	-6.2%	A139480	이마트	32,893	118,000	2.6%	5.8%	-7.5%
	A090430	아모레퍼시픽	99,379	170,000	1.8%	0.3%	-15.0%	A007070	GS리테일	32,494	42,200	-3.0%	-1.4%	7.5%
	A002790	아모레G	47,331	57,400	1.6%	3.4%	-30.6%	A007310	오뚜기	20,297	563,000	0.4%	-0.9%	1.6%
	A271560	오리온	51,792	131,000	-0.4%	-1.1%	24.2%	A000080	하이진트로	26,686	38,050	-1.9%	4.5%	31.2%
	A097950	CJ제일제당	45,087	299,500	-0.8%	-0.8%	18.6%	A026960	동서	17,497	17,550	0.3%	1.5%	0.9%
의료 Health Care	A207940	삼성바이오로직스	414,193	626,000	-0.5%	0.3%	44.6%	A091990	셀트리온헬스케어	139,748	92,300	0.0%	5.6%	74.2%
	A068270	셀트리온	306,987	227,500	1.3%	6.8%	25.7%	A084990	헬릭스미스	19,646	73,400	1.0%	12.6%	-1.1%
	A128940	한미약품	29,134	246,000	1.0%	1.9%	-17.0%	A145020	휴젤	17,111	396,100	0.2%	-1.0%	-0.4%
	A008930	한미사이언스	19,539	29,600	2.6%	5.2%	-22.8%	A086900	메디톡스	9,456	158,200	-4.2%	-7.9%	-47.4%
	A000100	유한양행	34,832	52,100	0.6%	1.0%	10.2%	A140410	메지온	17,412	200,000	0.8%	4.7%	4.6%
	A069620	대웅제약	12,745	110,000	3.3%	4.3%	-20.0%	A067630	에이치엘비생명과학	9,391	19,950	-0.5%	6.7%	-28.1%
IT Information Technology	A005930	삼성전자	3,253,531	54,500	6.0%	9.2%	-2.3%	A032500	케이엠더블유	23,932	60,100	0.3%	1.7%	17.6%
	A000660	SK하이닉스	645,738	88,700	6.5%	9.0%	-5.7%	A240810	원익IPS	16,787	34,200	0.0%	3.6%	-4.6%
	A018260	삼성에스디에스	144,310	186,500	-1.8%	0.5%	-4.1%	A056190	에스에프에이	13,179	36,700	-0.4%	2.5%	-20.7%
	A006400	삼성SDI	251,678	366,000	-1.1%	0.3%	55.1%	A098460	고영	15,598	113,600	10.3%	21.0%	7.7%
	A034220	LG디스플레이	42,222	11,800	6.3%	10.8%	-27.4%	A039030	이오테크닉스	11,149	90,500	-1.1%	-0.7%	-12.4%
	A011070	LG이노텍	35,974	152,000	-1.3%	8.2%	8.6%	A218410	RFHIC	8,657	36,300	-0.7%	-1.1%	-1.5%
	A012510	더존비즈온	33,827	114,000	-6.6%	4.1%	40.7%	A058470	리노공업	15,517	101,800	2.2%	-1.4%	58.3%
	A020150	일진머티리얼즈	21,234	46,050	-1.8%	-2.9%	7.7%	A046890	서울반도체	8,454	14,500	2.1%	0.7%	-10.8%
	A307950	현대오트 모바일	9,513	45,300	1.2%	2.0%	-10.1%	A006490	인스코비	2,377	2,410	-1.8%	-8.4%	-21.2%
	A017670	SK텔레콤	185,715	230,000	2.2%	9.5%	-3.4%	A036630	세종텔레콤	1,987	331	-1.5%	1.9%	-13.1%
통신서비스 Telecommunication Services	A030200	KT	66,714	25,550	1.6%	4.3%	-5.4%	A065530	전파기술지국	2,997	5,670	-0.5%	1.3%	72.9%
	A032640	LG유플러스	58,069	13,300	0.4%	1.1%	-6.3%	A000810	삼성화재	97,592	206,000	1.5%	6.7%	-15.4%
	A055550	신한지주	172,470	35,750	11.7%	20.2%	-17.5%	A086790	하나금융지주	96,828	32,250	2.1%	18.6%	-12.6%
금융 Financials	A105560	KB금융	160,502	38,600	6.5%	16.6%	-19.0%	A316140	우리금융지주	74,755	10,350	6.7%	23.8%	-10.8%
	A032830	삼성생명	101,400	50,700	5.2%	8.9%	-32.0%	A015350	부산가스	3,977	36,150	0.0%	-0.1%	1.3%
	A015760	한국전력	143,800	22,400	2.5%	3.7%	-19.4%	A004690	삼천리	2,766	68,200	0.3%	0.4%	-19.3%
유틸리티 Utilities	A036460	한국가스공사	27,879	30,200	2.4%	3.6%	-20.2%	A017390	서울가스	3,555	71,100	-7.4%	-8.4%	0.7%
	A071320	지역난방공사	4,574	39,500	0.3%	-1.5%	-16.5%	A267290	경동도시가스	1,058	17,950	0.8%	2.6%	-15.5%

※ 작성자(SK증권 리서치센터)는 본 조사분석자료에 게재된 내용들이 외부의 부당한 압력이나 간섭없이 신의성실하게 작성되었음을 확인합니다. 자료 제공일 시점에서의 의견 및 추정치로 최종 실적과 오차가 발생할 수 있으며, 투자를 유도할 목적이 아니라 투자판단에 참고가 되는 정보제공을 목적으로 하고 있습니다. 투자자 투자자 자신의 판단과 책임하에 최종결정을 하시기 바랍니다. 본 자료는 당사의 저작물로서 모든 저작권은 당사에게 있으며, 어떠한 경우에도 당사의 동의 없이 복제, 대여, 전송, 재배포 될 수 없습니다.





2020년 06월 시장 캘린더

월	화	수	목	금	비고
1 · 독일, 증시 휴장 · 미, 4월 건설지출 · 미, 5월 제조업 PMI 확정치 · 미, MSCI 지수 재조정(리밸런싱) · 일, 1분기 자본지출 · 일, 5월 제조업 PMI	2 · 1분기 국민소득 · 19년 국민계정 · 5월 소비자물가 동향 · 미, 5월 ISM-뉴욕 비즈니스 여건 지수 · 독, 5월 제조업 PMI 확정치	3 · 4월 온라인쇼핑동향 · 19년 기업경영분석 · 중, 5월 차이신 종합, 서비스업 PMI · 미, 4월 공장주문 · 미, 5월 ADP 취업자 변동 · 미, 5월 ISM 비제조업지수 · 미, 5월 서비스업/합성 PMI · 유로존, 4월 PPI 및 실업률 · 독, 5월 실업률	4 · 4월 국제수지 · 미, 1분기 비농업부분 노동생산성 · 미, 4월 무역수지 · 미, 주간 신규 실업수당 청구건수 · 유로존, ECB 기준금리결정 · 유로존, 4월 소매판매	5 · 미, 국제무역위원회 예비판정 · 미, 4월 소비자신용지수 · 미, 5월 고용동향 보고서 · 미, 주간 원유 채굴장비 수 · 독, 4월 공장수주 · 영, 5월 할리팩스 주택가격지수 · 일, 4월 경기동향지수 · 일, 4월 가계지출	
8 · 독, 4월 산업생산 · 일, 1분기 GDP(수정치) · 일, 5월 은행대출 · 일, 4월 경상수지	9 · 미, 4월 도매재고지수 · 미, 4월 구인 및 이직 보고서 · 미, 5월 NFB 소기업 낙관지수 · 유로존, 1분기 GDP 3차 추정치 · 일, 5월 분원통화 · 독, 4월 무역수지	10 · 4월 통화 및 유동성동향 · 5월 고용동향 · 미, FOMC 회의 발표 · 중, 5월 외환보유액 · 중, 5월 생산자물가지수 · 중, 5월 소비자물가지수 · 미, 5월 소비자물가지수 · 영, 4월 무역수지, 산업생산 · 일, 5월 생산자물가지수(PPI)	11 · 선물/옵션 동시 만기일 · 미, 5월 생산자물가지수 · 미, 주간 신규 실업수당 청구건수 · 유로존, EU 재무장관회의 · 일, 2분기 단간 대형제조업체 업황판단지수	12 · 5월 수출입물가지수 · 미, 5월 수출입물가지수 · 미, 6월 미시건대 소비심리 평가지수 · 중, 5월 자동차 판매 · 미, 주간 원유 채굴장비 수	
15 · 미, 6월 뉴욕주 제조업지수 · 중, 5월 주택가격지수 · 중, 5월 고정자산투자 · 중, 5월 소매판매 · 중, 5월 산업생산 · 일, BOJ 금융정책회의 1일차 · 유로존, 4월 산업생산 · 유로존, 4월 무역수지	16 · 1분기 기업경영분석 · 미, 4월 기업채고 · 미, 5월 소매판매 · 미, 5월 산업생산 · 미, 6월 NAHB 주택시장지수 · 독, 6월 ZEW 경기기대지수 · 독, 5월 소비자물가지수(CPI) · 영, 5월 실업률	17 · OPEC 월간 보고서 · 미, 5월 주택착공, 건축허가 · 미, 주간 MBA 모기지 신청건수 · 미, 주간 원유채고 · 일, 5월 무역수지(예비치)	18 · 미, 5월 경기선행지수 · 미, 6월 필라델피아 연준 제조업지수 · 미, 주간 신규 실업수당 청구건수 · 영, BOE 기준금리결정 · 영, 5월 소매판매	19 · 19년 지역별 국제수지 · 미, 주간 원유 채굴장비 수	
22 · 5월 관광통계 · 미, 5월 기준주택판매 · 미, 5월 시카고 연방 국가활동지수 · 미, 6월 대출우대금리 발표 예정	23 · 5월 생산자물가지수 · 미, 5월 신규주택판매 · 미, 6월 제조업 PMI 예비치 · 미, 6월 서비스업 PMI 예비치 · 미, 6월 합성 PMI 예비치 · 미, 6월 리치몬드 연방 제조업지수	24 · 4월 인구동향 · 미, 4월 주택가격 지수 · 미, 주간 MBA 모기지 신청건수 · 미, 주간 원유채고 · 유로존, ECB 비통화정책회의 · 독, 6월 IFO 기업환경지수	25 · 미, 1분기 GDP 확정치 · 미, 5월 상품수지 · 미, 5월 내구재주문 · 미, 6월 캔자스 연준 제조업지수 · 미, 주간 신규 실업수당 청구건수 · 독, 7월 GfK 소비자신뢰지수	26 · 중국 증시 휴장 · 5월 무역지수 및 교역조건 · 6월 소비자동향조사 · 미, 5월 개인소득, 개인소비지출 · 미, 6월 미시건대 소비심리 평가지수 · 미, 주간 원유 채굴장비 수	
29 · 미, 5월 잠정주택판매지수 · 미, 6월 달러스 연준 제조업 활동 · 유로존, 6월 소비자신뢰지수 확정치	30 · 19년 지역별, 통화별 국제투자대조표 · 5월 생산자물가지수 · 미, 5월 신규주택판매 · 미, 6월 제조업 PMI 예비치 · 미, 6월 서비스업 PMI 예비치 · 미, 6월 합성 PMI 예비치 · 미, 6월 리치몬드 연방 제조업지수				

※ 작성자(SK증권 리서치센터)는 본 조사분석자료에 게재된 내용들이 외부의 부당한 압력이나 간섭없이 신의성실하게 작성되었음을 확인합니다. 자료 제공일 시점에서의 의견 및 추정치로 최종 실적과 오차가 발생할 수 있으며, 투자를 유도할 목적이 아니라 투자판단에 참고가 되는 정보제공을 목적으로 하고 있습니다. 투자자 투자자 자신의 판단과 책임하에 최종결정을 하시기 바랍니다. 본 자료는 당사의 저작물로서 모든 저작권은 당사에게 있으며, 어떠한 경우에도 당사의 동의 없이 복제, 대여, 전송, 재배포 될 수 없습니다.

MORNING CALL



2020-06-04, (목)

섹터별 시가총액 상위 종목 수익률(해외)

Dow Jones Industrial Average Members

Company	국가	Close	(단위 : 각국 거래소 통화 기준)			
			1D	1W	1M	YTD
Apple	USA	325.1	0.6%	2.2%	10.9%	10.7%
American Express	USA	105.4	6.4%	4.1%	22.0%	-15.3%
Boeing	USA	173.2	12.9%	15.8%	31.7%	-46.8%
Caterpillar	USA	127.1	3.1%	3.8%	18.0%	-13.9%
Cisco Systems	USA	46.9	0.1%	2.1%	13.5%	-2.1%
Chevron	USA	97.2	2.6%	3.5%	6.3%	-19.4%
Walt Disney	USA	122.2	2.9%	0.5%	18.4%	-15.5%
Dow Inc	USA	41.6	2.5%	4.5%	25.9%	-
Walgreens Boots Alliance	USA	43.6	0.1%	1.5%	2.7%	-26.0%
Goldman Sachs Group	USA	210.6	3.1%	0.4%	19.6%	-8.4%
Home Depot	USA	251.0	-0.7%	1.5%	13.1%	14.9%
IBM	USA	129.1	2.4%	2.8%	6.1%	-3.7%
Intel	USA	61.9	-0.3%	-2.6%	6.8%	3.5%
Johnson & Johnson	USA	148.7	0.3%	2.6%	0.3%	1.9%
JPMorgan Chase & Co	USA	104.3	5.4%	2.9%	13.2%	-25.2%
Coca-Cola	USA	47.9	2.1%	2.5%	6.1%	-13.5%
McDonald's	USA	193.3	3.0%	3.0%	6.3%	-2.2%
3M	USA	161.2	2.3%	1.9%	8.6%	-8.6%
Merck & Co	USA	82.1	1.5%	5.8%	6.8%	-9.8%
Microsoft	USA	185.4	0.2%	2.0%	3.6%	17.5%
NIKE	USA	104.1	3.3%	4.2%	21.4%	2.8%
Pfizer	USA	36.2	0.0%	-3.3%	-3.9%	-7.7%
Procter & Gamble	USA	118.5	0.4%	4.1%	2.4%	-5.1%
Travelers	USA	114.5	3.1%	7.2%	18.1%	-16.4%
UnitedHealth Group	USA	305.4	-0.3%	0.5%	6.2%	3.9%
United Technologies	USA	67.5	6.4%	1.2%	14.6%	-23.6%
Visa	USA	196.9	0.3%	2.1%	11.8%	4.8%
Verizon	USA	56.8	0.8%	3.1%	1.0%	-7.4%
Walmart	USA	123.5	-0.4%	0.8%	-0.2%	3.9%
Exxon Mobil	USA	49.2	4.1%	6.5%	9.7%	-29.4%

Materials

Company	국가	Close	(단위 : 각국 거래소 통화 기준)			
			1D	1W	1M	YTD
BHP Billiton	AUS	36.3	2.6%	5.5%	21.6%	-6.6%
BASF	DEU	55.4	6.4%	11.2%	20.9%	-17.7%
Rio Tinto	AUS	97.4	0.5%	6.4%	19.8%	-3.0%
SABIC	SAU	88.0	-1.8%	2.2%	27.5%	-5.5%
Glencore	GBR	168.5	4.1%	7.6%	22.5%	-28.4%
Vale S.A.	BRA	53.7	0.4%	6.0%	22.1%	0.7%
Air Liquide S.A.	FRA	126.0	2.2%	8.5%	11.6%	-0.2%
Nutrien	CAN	50.8	3.0%	6.7%	1.6%	-26.4%
Shin-Etsu Chemical	JAP	12,690.0	0.5%	1.3%	10.3%	5.2%
LyondellBasell	USA	70.5	3.1%	4.7%	29.7%	-25.4%
Air Products & Chemicals	USA	248.5	1.3%	5.7%	11.2%	5.7%
Southern Copper	USA	38.3	2.1%	5.5%	18.4%	-9.9%
Linde PLC	USA	212.9	3.2%	10.2%	16.5%	0.0%
Alcoa	USA	10.8	8.6%	10.3%	38.1%	-49.9%

Industrials

Company	국가	Close	(단위 : 각국 거래소 통화 기준)			
			1D	1W	1M	YTD
Honeywell Int'l	USA	153.4	3.4%	3.2%	13.4%	-13.4%
Siemens	DEU	105.0	2.7%	5.0%	28.8%	-9.9%
Union Pacific	USA	178.1	4.2%	2.4%	15.0%	-1.5%
Lockheed Martin	USA	402.6	3.3%	1.4%	5.9%	3.4%
UPS	USA	103.7	2.5%	4.0%	14.6%	-11.5%
Airbus	FRA	68.4	7.4%	11.9%	24.4%	-47.6%
Fedex	USA	138.1	2.9%	5.9%	19.2%	-8.7%
General Dynamics	USA	155.2	4.0%	3.2%	24.4%	-12.0%
Raytheon	USA	117.0	0.0%	0.0%	0.0%	-46.8%
Northrop Grumman	USA	336.0	2.7%	-2.0%	4.2%	-2.3%
Vinci	FRA	90.1	4.8%	6.8%	28.2%	-9.0%
Illinois Tool Works	USA	178.5	3.6%	1.3%	12.7%	-0.7%
Deutsche Post	DEU	30.7	4.3%	5.8%	17.4%	-9.9%
Canadian National Railway	CAN	120.8	2.0%	1.9%	8.1%	2.9%

Energy

Company	국가	Close	(단위 : 각국 거래소 통화 기준)			
			1D	1W	1M	YTD
Royal Dutch Shell	GBR	1,393.2	4.4%	5.1%	10.1%	-37.7%
Petro China	HKG	2.8	3.0%	4.5%	8.6%	-29.2%
Total	FRA	36.4	2.5%	7.0%	19.5%	-26.0%
BP	GBR	339.3	3.3%	6.2%	12.9%	-28.1%
China Petroleum	HKG	3.6	3.5%	0.6%	-0.8%	-24.1%
Schlumberger	USA	19.6	4.0%	2.9%	20.8%	-51.2%
Petrobras	BRA	21.5	0.3%	7.7%	23.5%	-28.9%
Reliance Industries	IND	1,541.7	0.4%	6.6%	8.4%	3.1%
Equinor	NOR	149.3	2.9%	-1.0%	11.7%	-14.9%
Shenhua Energy	HKG	14.6	0.7%	5.8%	11.6%	-10.1%
Conocophillips	USA	45.1	2.1%	1.0%	11.8%	-30.6%
CNOOC	HKG	9.6	4.6%	7.3%	17.0%	-26.3%
ENI S.P.A.	ITA	9.0	2.6%	6.5%	9.6%	-35.0%
EOG Resources Inc	USA	55.4	1.0%	5.0%	18.5%	-33.9%
Rosneft Oil Co.	RUS	397.0	2.6%	5.9%	19.9%	-11.7%
Gazprom	RUS	208.0	3.0%	6.8%	12.0%	-18.9%
Lukoil	RUS	5,549.5	2.8%	3.7%	14.5%	-10.0%
Suncor Energy	CHN	25.4	2.6%	4.7%	7.0%	-40.4%
Enterprise Products Partners	USA	20.1	2.1%	3.6%	17.9%	-28.6%
Enbridge	CHN	44.9	-0.5%	1.5%	5.4%	-13.1%
Occidental Petroleum	USA	15.5	4.7%	7.1%	-0.5%	-62.5%

Consumer Discretionary

Company	국가	Close	(단위 : 각국 거래소 통화 기준)			
			1D	1W	1M	YTD
Amazon	USA	2,478.4	0.2%	2.8%	7.0%	34.1%
Toyota Motor	JAP	6,915.0	2.1%	2.6%	6.5%	-10.4%
Comcast	USA	41.3	1.3%	3.4%	14.0%	-8.2%
LVMH	FRA	393.5	2.2%	5.2%	16.2%	-5.0%
Netflix	USA	422.0	-1.2%	0.5%	-1.4%	30.4%
Naspers	ZAF	293,490.0	0.7%	-0.8%	2.3%	28.1%
Booking Holdings	USA	1,726.0	4.3%	1.6%	22.1%	-16.0%
Inditex	ESP	26.7	3.9%	9.2%	22.9%	-15.0%
Volkswagen	DEU	152.1	3.3%	-0.1%	17.3%	-12.2%
Daimler	DEU	38.2	5.5%	6.5%	27.1%	-22.7%
Charter Comm.	USA	547.3	0.4%	4.2%	6.1%	12.8%
Starbucks	USA	79.6	2.3%	1.2%	10.7%	-9.5%
Adidas	DEU	250.6	3.6%	7.3%	26.1%	-13.5%
Lowe's	USA	132.8	0.7%	3.8%	23.7%	10.9%
Tesla	USA	883.0	0.2%	7.6%	16.0%	111.1%
TJX	USA	55.2	1.7%	-0.1%	15.8%	-9.5%
Marriott International	USA	99.9	4.5%	2.0%	21.0%	-34.0%
Gree Electric Appliances	CHN	58.0	-0.1%	3.2%	5.9%	-11.5%
Carnival	USA	17.3	2.3%	0.1%	20.3%	-66.1%
Sands China	HKG	30.8	-0.2%	0.0%	1.3%	-26.1%
Nissan Motor	JAP	441.0	7.5%	6.1%	26.6%	-30.7%

※ 작성자(SK증권 리서치센터)는 본 조사분석자료에 게재된 내용들이 외부의 부당한 압력이나 간섭없이 신의성실하게 작성되었음을 확인합니다. 자료 제공일 시점에서의 의견 및 추정치로 최종 실적과 오차가 발생할 수 있으며, 투자를 유도할 목적이 아니라 투자판단에 참고가 되는 정보제공을 목적으로 하고 있습니다. 투자시 투자자 자신의 판단과 책임하에 최종결정을 하시기 바랍니다. 본 자료는 당사의 저작물로서 모든 저작권은 당사에게 있으며, 어떠한 경우에도 당사의 동의 없이 복제, 대여, 전송, 재배포 될 수 없습니다.



MORNING CALL



2020-06-04, (목)

Consumer Staples

(단위 : 각국 거래소 통화 기준)

Company	국가	Close	1D	1W	1M	YTD
Nestle	CHE	103.9	0.9%	2.5%	4.1%	-0.9%
AB Inbev	BEL	48.1	7.7%	13.6%	25.2%	-33.8%
Unilever	NLD	47.5	1.9%	5.2%	7.1%	-7.2%
Pepsico	USA	132.8	0.1%	1.5%	1.5%	-2.8%
Philip Morris	USA	74.2	0.7%	0.4%	1.2%	-12.8%
Kweichow Moutai	CHN	1,399.3	-0.8%	4.6%	10.6%	18.3%
BAT	GBR	3,241.5	1.2%	-1.0%	10.1%	0.3%
L'oreal	FRA	270.4	3.5%	7.6%	8.1%	2.4%
Altria Group	USA	40.2	1.4%	3.0%	5.8%	-19.4%
AmBev	BRA	13.3	2.2%	-1.0%	12.7%	-29.0%
Diageo	GBR	2,894.0	2.7%	-0.8%	5.8%	-9.6%
Costco Wholesale	USA	306.6	-0.1%	0.2%	0.7%	4.3%
Kraft Heinz	USA	31.3	-0.4%	0.9%	8.2%	-2.6%
CVS Health	USA	66.9	0.0%	1.3%	11.5%	-10.0%
Mondelez International	USA	52.1	-0.2%	3.5%	4.1%	-5.4%

Telecommunication Services

(단위 : 각국 거래소 통화 기준)

Company	국가	Close	1D	1W	1M	YTD
AT&T	USA	31.5	1.7%	-1.1%	6.5%	-19.4%
China Mobile	HKG	55.0	0.0%	1.1%	-8.6%	-16.1%
NTT Docomo	JAP	2,938.5	-0.3%	-1.4%	-7.3%	-3.3%
Nippon Telegraph	JAP	2,454.0	-0.6%	0.0%	0.8%	-11.0%
Softbank	JAP	5,121.0	-1.2%	8.2%	11.1%	7.7%
Deutsche Telekom	DEU	15.0	2.0%	6.2%	14.8%	2.8%
Vodafone	GBR	136.6	1.2%	4.0%	24.5%	-6.9%
KDDI	JAP	3,165.0	0.2%	2.3%	2.5%	-2.7%
America Movil SAB	MEX	15.3	1.2%	0.4%	3.7%	1.1%
T-Mobile	USA	101.2	0.8%	4.1%	13.8%	29.1%
Telefonica	ESP	4.7	4.4%	12.1%	8.4%	-25.2%
Orange	FRA	11.3	2.6%	7.8%	4.5%	-14.1%
Singapore Telecom	SGP	2.6	1.2%	-1.9%	-5.5%	-23.7%
Emirates Telecom	ARE	16.5	-1.1%	6.2%	10.4%	0.9%
Saudi Telecom	SAU	99.5	-0.2%	-0.5%	12.6%	-1.3%
Bell Canada Enterprises	CAN	58.6	1.5%	3.9%	4.0%	-2.7%

Health Care

(단위 : 각국 거래소 통화 기준)

Company	국가	Close	1D	1W	1M	YTD
Novartis	CHE	82.5	-0.1%	1.6%	2.4%	-10.3%
Roche Holding	CHE	339.1	1.3%	2.1%	0.4%	8.0%
AbbVie	USA	90.9	-0.2%	1.0%	11.0%	2.7%
Amgen	USA	221.0	-1.2%	-1.7%	-4.3%	-8.3%
Novo Nordisk	DNK	430.3	-0.8%	2.6%	-0.4%	11.3%
Abbott Laboratories	USA	91.4	-1.3%	0.7%	1.7%	5.2%
Medtronic	USA	97.1	-0.2%	1.1%	1.9%	-14.4%
Bristol Myers Squibb	USA	60.2	-0.7%	-0.3%	0.1%	-6.2%
Sanofi	FRA	88.8	0.0%	3.0%	0.4%	-0.9%
Gilead Sciences	USA	74.4	1.6%	-0.7%	-7.3%	14.5%
Bayer	DEU	65.6	2.1%	5.6%	11.4%	-9.9%
GlaxoSmithKline	GBR	1,664.6	0.8%	1.0%	0.1%	-6.4%
Astrazeneca	GBR	8,596.0	0.6%	3.2%	2.8%	13.0%
Thermo Fisher	USA	347.2	-0.8%	2.9%	6.3%	6.9%
Eli Lilly & Co.	USA	152.5	-0.9%	4.7%	-0.5%	16.1%
Celgene	USA	108.2	0.0%	0.0%	0.0%	0.0%

Utilities

(단위 : 각국 거래소 통화 기준)

Company	국가	Close	1D	1W	1M	YTD
Nextera Energy	USA	259.6	1.2%	7.7%	12.8%	7.2%
Enel S.P.A	ITA	7.5	4.4%	13.9%	24.9%	6.1%
Yangtze Power	CHN	18.2	0.9%	6.9%	4.1%	-1.2%
Duke Energy	USA	89.2	1.8%	6.6%	8.0%	-2.2%
Iberdrola	ESP	10.1	1.8%	5.3%	13.1%	10.2%
Southern Co/the	USA	58.7	1.2%	6.7%	6.9%	-7.8%
Dominion Energy	USA	86.5	0.3%	6.0%	14.1%	4.4%
EDF	FRA	8.6	2.4%	7.2%	24.2%	-13.5%
Engie	FRA	11.6	6.5%	10.1%	22.9%	-19.4%
Exelon	USA	39.9	2.5%	5.2%	12.6%	-12.5%
National Grid	GBR	961.2	2.5%	6.6%	2.4%	1.8%
AEP	USA	87.0	1.2%	6.8%	4.7%	-8.0%
HK & China Gas	HKG	13.5	0.1%	5.0%	0.7%	-11.3%
Sempra Energy	USA	131.6	1.0%	5.4%	6.0%	-13.1%

Information Technology

(단위 : 각국 거래소 통화 기준)

Company	국가	Close	1D	1W	1M	YTD
Alphabet	USA	1,439.3	-0.2%	1.3%	8.8%	7.5%
Tencent	HKG	432.6	0.5%	3.0%	8.2%	15.2%
Alibaba	USA	218.6	2.0%	8.7%	14.4%	3.1%
Facebook	USA	230.2	-1.1%	0.4%	12.1%	12.1%
Taiwan Semicon	TWN	301.0	1.5%	1.5%	2.0%	-9.1%
Oracle	USA	53.5	0.4%	0.5%	3.4%	1.0%
Nvidia	USA	350.8	-0.6%	2.9%	20.4%	49.1%
SAP	DEU	118.6	2.0%	5.9%	9.8%	-1.5%
Adobe Systems	USA	389.9	-0.1%	3.9%	11.7%	18.2%
Texas Instruments	USA	127.2	3.7%	8.0%	15.1%	-0.8%
Broadcom	USA	309.5	3.8%	7.6%	18.0%	-2.1%
Paypal	USA	156.8	-0.5%	7.4%	26.8%	44.9%
ASML	NLD	308.1	3.8%	7.1%	19.5%	16.8%
Baidu	USA	112.5	4.9%	3.9%	18.7%	-11.0%
Qualcomm	USA	84.1	-0.6%	6.1%	11.1%	-4.7%
Micron Technology	USA	48.9	4.5%	-1.1%	10.0%	-9.0%
Tokyo Electron	JAP	22,905.0	1.0%	4.6%	5.7%	-4.3%
Nintendo	JAP	44,630.0	1.3%	1.2%	0.0%	1.5%
Applied Materials	USA	57.8	3.6%	2.5%	21.5%	-5.3%

Financials

(단위 : 각국 거래소 통화 기준)

Company	국가	Close	1D	1W	1M	YTD
Berkshire Hathaway	USA	286,090.0	2.7%	2.7%	7.1%	-15.8%
Ind&Comm BOC	CHN	5.2	0.0%	1.4%	0.4%	-11.7%
Bank of America	USA	26.0	4.6%	0.0%	13.3%	-26.2%
Construction BOC	HKG	6.4	0.8%	4.4%	5.0%	-5.5%
Wells Fargo	USA	28.8	5.2%	3.1%	5.4%	-46.4%
PingAn Insurance	HKG	80.0	2.0%	5.2%	2.6%	-13.1%
Agricultural Bank	HKG	3.2	-0.3%	3.6%	2.9%	-7.3%
HSBC Holdings	GBR	401.8	4.4%	1.3%	1.6%	-32.1%
Citi Group	USA	53.3	4.9%	2.1%	18.2%	-33.2%
Bank of China	HKG	2.9	0.3%	2.5%	1.7%	-12.3%

Real Estate

(단위 : 각국 거래소 통화 기준)

Company	국가	Close	1D	1W	1M	YTD
American Tower	USA	267.4	1.4%	6.1%	13.0%	16.3%
China Vanke	HKG	26.3	-0.4%	4.6%	6.1%	-21.1%
Simon Property	USA	72.9	14.9%	15.3%	15.7%	-51.1%
SHKP Ltd	HKG	96.2	-0.1%	3.6%	-6.3%	-19.4%
Country Garden	HKG	9.9	0.5%	4.4%	5.8%	-20.5%
Crown Castle Int'l	USA	174.6	0.0%	7.1%	10.7%	22.8%
China Evergrande	HKG	17.4	-0.5%	5.1%	32.4%	-19.4%
Overseas land&Invest	HKG	24.9	-0.4%	2.7%	-7.4%	-18.0%

※ 작성자(SK증권 리서치센터)는 본 조사분석자료에 게재된 내용들이 외부의 부당한 압력이나 간섭없이 신의성실하게 작성되었음을 확인합니다. 자료 제공일 시점에서의 의견 및 추정치로 최종 실적과 오차가 발생할 수 있으며, 투자를 유도할 목적이 아니라 투자판단에 참고가 되는 정보제공을 목적으로 하고 있습니다. 투자시 투자자 자신의 판단과 책임하에 최종결정을 하시기 바랍니다. 본 자료는 당사의 저작물로서 모든 저작권은 당사에게 있으며, 어떠한 경우에도 당사의 동의 없이 복제, 대여, 전송, 재배포 될 수 없습니다.

