

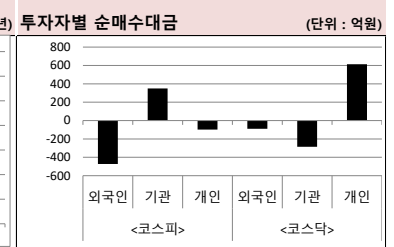
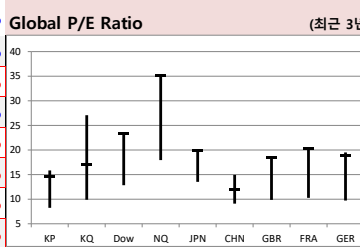
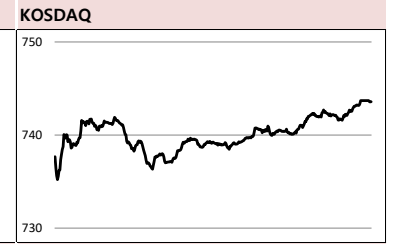
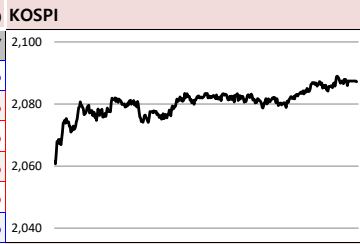
MORNING CALL

SK securities



2020-06-03 (수)

Global Indices		(단위: pt, 10억 원지통화)							
	Close	시가총액	1D	1W	1M	3M	YTD	3Y	
KOSPI	2,087.2	1,350,948.6	1.1%	2.8%	7.2%	4.2%	-5.0%	-12.0%	
KOSDAQ	743.6	271,863.5	1.1%	2.0%	15.3%	18.5%	11.0%	12.9%	
Dow Jones	25,742.7	7,818.4	1.1%	3.0%	8.5%	-3.6%	-9.8%	21.4%	
Nasdaq	9,608.4	14,846.0	0.6%	2.9%	11.7%	7.3%	7.1%	52.4%	
S&P 500	3,080.8	26,346.4	0.8%	3.0%	8.8%	-0.3%	-4.6%	26.3%	
UK	6,220.1	1,681.6	0.9%	2.5%	7.9%	-6.5%	-17.5%	-17.6%	
Germany	12,021.3	1,096.0	3.7%	4.5%	10.7%	1.4%	-9.3%	-6.3%	
France	4,859.0	1,528.5	2.0%	5.5%	6.3%	-8.9%	-18.7%	-9.1%	
Japan	22,325.6	349,894.4	1.2%	5.0%	13.8%	4.6%	-5.6%	10.6%	
China	2,921.4	34,145.4	0.2%	2.6%	2.1%	-1.7%	-4.2%	-5.9%	
Brazil	91,046.4	2,868.2	2.7%	6.5%	13.1%	-14.6%	-21.3%	45.6%	
Vietnam	874.8	3,050,461.4	-0.4%	0.7%	13.7%	-1.1%	-9.0%	18.4%	
India	33,825.5	65,274.6	1.6%	10.5%	0.3%	-11.3%	-18.1%	8.2%	
Russia	2,796.5	38,580.6	1.7%	1.5%	5.5%	1.1%	-8.2%	48.6%	



Global Market

미국 증시 - 인종 시위에도 불구하고 코로나19 백신 개발 기대 높아지면서 상승
 · 미국 감염병 연구소 세먼스-팩슨, "연말까지 어느정도 수준의 인구 대상 형태 백신 나올 것 기대"
 · 중국의 미국산 농산물 수입 중단 소식은 사실이 아니라는 보도 (중국 관영언론 글로벌타임즈)

유럽 증시 - 각국 정부의 대규모 부양책에 주목하며 상승
 · 전날 독일 정부, 유럽 최대 항공사 루프트한자에 90억 유로 규모의 공격 자금 지원하기로 밝혀
 · 프랑스, 자동차기업 르노에 50억 유로 규모의 긴급대출 승인

일본 증시 - 미국 경제지표 호조로 회복 기대감이 높아지며 상승
 · 미국 5월 ISM제조업 PMI, 43.1기록하며 전월(41.5)에서 반등. 경기회복 기대감 ↑
 · 다만, 미국 시위로 인한 경제활동 회복 지연 우려, 코로나19 재확산 우려가 시장에 부담으로 작용

국내 증시 - 경제활동 재개에 따른 경기 회복 기대감에 상승
 · 장 후반 기관의 순매수 전환에 상승폭 확대
 · 조선 업종, 카타르와 약23조원 규모의 LNG선 건조 계약을 체결했다는 소식에 상승

China Region Market

중국 증시 - 미중 갈등 우려에도 인민은행의 경기부양책에 상승
 · 인민은행, 시중은행으로부터 4천억 위안 규모의 소액 용자를 사들이기 시작했다는 소식
 · 다만, 중국의 미국 농산물 수입 중단 소식에 미중간 갈등 우려 고조된 것은 추가 상승 제한

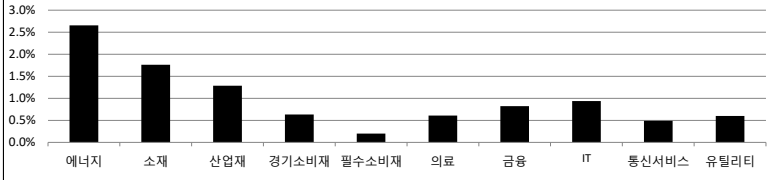
중화권 이슈 - 올해 '하이난 자유무역항 건설 계획' 본격 착수화 기대에 하이난 테마주 관심 ↑
 · 미국의 홍콩 특별지위 박탈로 하이난 자유무역항 건설이 속도감있게 추진될 것이라 기대감
 · 하이난성을 '제로 관세'지역으로 조성하겠다는 목표. 면세-관광업의 수혜가 전망되고 있음

Today's Event

- 4월 온라인쇼핑동향
- 19년 기업경영분석
- 중, 5월 차이신 종합, 서비스업 PMI
- 미, 4월 공장주문
- 미, 5월 ADP 취업자 변동
- 미, 5월 ISM 비제조업지수
- 미, 5월 서비스업/합성 PMI
- 유로존, 4월 PPI 및 실업률
- 독, 5월 실업률

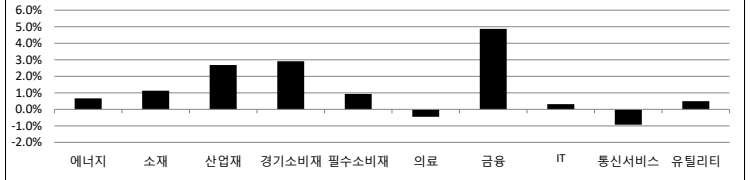
S&P 500 Sector

	1D	1W	1M	3M	YTD	2Y	3Y
에너지	2.7%	2.4%	11.8%	-13.9%	-33.3%	-45.8%	-36.1%
소재	1.8%	4.3%	11.6%	3.5%	-7.6%	-3.4%	5.7%
산업재	1.3%	3.2%	10.0%	-8.9%	-15.8%	-8.3%	-0.7%
경기소비재	0.6%	2.5%	11.6%	7.4%	3.2%	20.2%	38.9%
필수소비재	0.2%	3.3%	3.4%	-2.7%	-5.6%	20.3%	3.9%
의료	0.6%	3.2%	4.9%	5.8%	0.4%	24.0%	33.6%
금융	0.8%	3.5%	8.0%	-14.5%	-22.7%	-13.2%	1.8%
IT	0.9%	2.5%	11.1%	5.9%	7.7%	39.1%	77.1%
통신서비스	0.5%	1.6%	9.1%	3.3%	0.9%	26.2%	14.8%
유틸리티	0.6%	6.7%	8.3%	-7.6%	-6.5%	21.4%	12.1%



Korea Sector

	1D	1W	1M	3M	YTD	2Y	3Y
에너지	0.7%	1.8%	15.5%	7.0%	-19.9%	-36.1%	-29.6%
소재	1.1%	0.1%	2.2%	0.2%	-5.4%	-30.2%	-21.5%
산업재	2.7%	5.0%	11.4%	5.2%	-12.5%	-23.7%	-33.2%
경기소비재	2.9%	7.2%	13.0%	0.1%	-16.1%	-21.8%	-29.9%
필수소비재	0.9%	0.2%	1.5%	8.0%	-2.6%	-24.0%	-25.4%
의료	-0.5%	3.1%	8.3%	27.8%	26.1%	-17.8%	55.6%
금융	4.9%	9.7%	6.9%	-1.6%	-21.5%	-32.1%	-36.2%
IT	0.3%	3.2%	4.1%	-5.1%	-5.5%	3.1%	17.3%
통신서비스	-0.9%	-1.3%	20.1%	28.0%	28.4%	96.3%	66.0%
유틸리티	0.5%	1.5%	-6.4%	4.9%	-21.5%	-36.8%	-48.9%



Fixed Income

	Close	1D	1M	YTD
국고채 3년	0.830	-0.5	-18.0	-52.5
국고채 10년	1.357	-4.5	-16.0	-31.5
미국채 2년	0.162	0.6	-2.8	-140.7
미국채 10년	0.685	2.6	7.3	-123.2
일본 국채 10년	0.012	-0.2	3.1	2.3
중국 국채 10년	2.746	0.0	0.0	-45.8
독일 국채 10년	-0.415	-1.3	17.1	-22.9

Commodity

	Close	1D	1M	YTD
국제유가(WTI)	36.81	3.9%	86.1%	-39.7%
VIX Index	26.84	-4.9%	-27.8%	94.8%
천연가스	1.78	0.2%	-6.0%	-18.8%
CRB상품지수	134.12	1.3%	14.0%	-27.8%
금(Comex)	1,725.20	-0.7%	1.4%	13.3%
BDI(Baltic Dry)	520.00	0.0%	-15.7%	-52.3%
구리	249.10	0.8%	7.4%	-10.9%

	Close	1D	1M	YTD
달러인덱스(pt)	97.67	-0.2%	-1.4%	1.3%
원/달러(원)	1,225.40	0.0%	0.4%	6.1%
엔/달러(엔)	108.68	1.0%	1.7%	-0.1%
달러/유로(달러)	1.12	0.3%	1.7%	-0.4%
원/홍콩달러(원)	158.10	0.0%	0.4%	6.7%
원/위안(원)	171.88	0.0%	0.4%	3.6%
달러/파운드(달러)	1.26	0.5%	0.4%	-5.3%

※ 작성자(SK증권 리서치센터)는 본 조사분석자료에 게재된 내용들이 외부의 부당한 압력이나 간섭없이 신의성실하게 작성되었음을 확인합니다. 자료 제공일 시점에서의 의견 및 추정치로 최종 실적과 오차가 발생할 수 있으며, 투자를 유도할 목적이 아니라 투자판단에 참고가 되는 정보제공을 목적으로 하고 있습니다. 투자시 투자자 자신의 판단과 책임하에 최종결정을 하시기 바랍니다. 본 자료는 당사의 저작물로서 모든 저작권은 당사에게 있으며, 어떠한 경우에도 당사의 동의 없이 복제, 대여, 전송, 재배포 될 수 없습니다.



MORNING CALL



2020-06-03, (수)

일일 상승률 상위 종목			일일 하락률 상위 종목		
종목명	시가총액	수익률	종목명	시가총액	수익률
SNK	4,655	30.0%	메가스터디	1,407	-10.6%
차바이오텍	13,989	30.0%	랩지노믹스	2,831	-8.0%
조선선재	1,270	30.0%	파나진	1,441	-7.8%
미스터블루	2,599	29.9%	메가스터디교육	4,670	-7.1%
삼성중공업	37,107	18.3%	수젠텍	3,846	-6.3%
홈캐스트	1,407	16.8%	휴비스	2,629	-5.7%
레고캠바이오	8,401	16.6%	맥아이씨에스	1,208	-5.5%
동구바이오제약	2,065	16.2%	서원인텍	1,289	-5.5%
애플론	4,148	16.2%	메디톡스	9,875	-5.4%
엘비세미콘	3,853	15.9%	유비케어	5,507	-5.4%
대우조선해양	29,374	14.4%	케이피에스	3,210	-5.2%
두울산업	3,102	14.3%	세화아이엠씨	1,314	-4.8%
대원산업	1,186	14.3%	화이브라더스코리아	1,316	-4.8%
에이팩트	1,271	13.7%	씨젠	29,172	-4.7%
압타바이오	3,327	13.5%	나노엔텍	2,058	-4.7%
헬릭스미스	19,459	13.1%	국동	1,094	-4.6%
시공테크	1,209	12.9%	비트컴퓨터	1,945	-4.5%
강스탬바이오텍	2,192	12.7%	에스앤에스텍	5,486	-4.5%
아이센스	3,977	12.7%	알엔투테크놀로지	1,196	-4.2%
안트로젠	6,573	12.1%	제노포커스	1,310	-4.2%

25만
원가 좋아하는
사람들이 벌써
이렇게나

**시럽웰스 회원
25만 돌파!**

시럽웰스 외 250,000명이 좋아합니다.

스마트하게 돈 버는 지갑, 시럽웰스

membership Wealth

주요 투자자별 매매수/순매도 상위 종목 (단위: 억원)

<외국인 순매수 상위>			<외국인 순매도 상위>			<기관 순매수 상위>			<기관 순매도 상위>			<개인 순매수 상위>			<개인 순매도 상위>		
종목명	매수대금	종목명	매도대금	종목명	매수대금	종목명	매도대금	종목명	매수대금	종목명	매도대금	종목명	매수대금	종목명	매도대금		
현대차	264.9	SK하이닉스	-560.9	삼성전자	464.4	카카오	-364.0	SK하이닉스	532.6	현대차	-476.6						
삼성화재	193.6	셀트리온	-421.0	KB금융	379.1	한국조선해양	-301.7	셀트리온	486.3	삼성전자	-314.6						
SK바이오랜드	54.1	NAVER	-283.5	현대차	274.1	현대중공업지주	-234.1	삼성중공업	400.1	KB금융	-306.8						
셀트리온제약	175.2	셀트리온헬스케어	-274.0	KT&G	207.6	삼성중공업	-223.4	카카오	395.8	기아차	-248.0						
기아차	160.5	삼성중공업	-170.5	현대모비스	141.0	삼성SDI	-183.1	NAVER	379.4	삼성화재	-246.0						
삼성생명	147.6	삼성전자	-164.8	우리금융지주	134.0	NAVER	-157.3	한국조선해양	340.3	셀트리온제약	-188.7						
호텔신라	142.6	씨젠	-101.9	S-Oil	110.5	현대미포조선	-131.7	셀트리온헬스케어	279.8	POSCO	-174.2						
헬릭스미스	142.5	한진칼	-93.1	기업은행	101.4	씨젠	-130.1	현대중공업지주	272.1	삼성생명	-167.6						
POSCO	105.5	KB금융	-71.3	기아차	85.1	메디톡스	-120.1	씨젠	238.1	헬릭스미스	-165.3						
하나금융지주	91.6	에이치엘비생명과학	-70.0	에이치엘비	83.8	한국카본	-112.6	현대미포조선	157.1	KT&G	-150.8						
동진세미캠	83.6	대림산업	-68.2	대림산업	72.2	엔씨소프트	-86.0	엔씨소프트	133.9	하나금융지주	-137.5						
신세계	78.6	미래에셋대우	-66.4	POSCO	72.2	셀트리온	-85.9	한국카본	110.1	S-Oil	-137.5						
삼성증권	76.5	LG생활건강	-64.6	엘비세미콘	65.8	SK	-85.6	한진칼	96.9	메지온	-125.7						
LG디스플레이	65.2	차바이오텍	-62.7	메지온	65.2	롯데케미칼	-74.6	SK	94.8	현대모비스	-123.4						
메지온	56.8	OCI	-53.7	LG이노텍	64.8	레고캠바이오	-62.8	메디톡스	93.2	호텔신라	-122.4						
SK바이오랜드	54.1	부광약품	-51.3	미래에셋대우	64.1	동성화인텍	-56.9	에코프로비엠	82.8	삼성증권	-121.9						
LG전자	50.5	SK이노베이션	-50.1	DB손해보험	55.3	SFA반도체	-46.4	SK이노베이션	81.8	동진세미캠	-112.9						
고영	50.4	에코프로비엠	-47.4	삼성화재	53.4	대우조선해양	-38.3	롯데케미칼	80.1	LG전자	-102.4						
제일기획	39.6	에이치엘비	-46.8	LG전자	52.5	테스나	-37.9	레고캠바이오	78.2	LG디스플레이	-101.0						

후강통(Shanghai-Hongkong Link) 시가총액 상위기업 수익률 (단위: CNY, %) 선강통(Shenzhen-Hongkong Link) 시가총액 상위기업 수익률 (단위: CNY, %)

코드	종목명	시가총액(M)	Close	수익률	코드	종목명	시가총액(M)	Close	수익률
601318 C1 Equity	PING AN INSURANCE GROUP CO	1,339,608.8	74.28	2.94%	000651 C2 Equity	GREE ELECTRIC APPLIANCES I-A	349,453.8	58.09	0.21%
600519 C1 Equity	KWEICHOW MOUTAI CO LTD-A	1,772,130.8	1,410.71	-0.62%	002475 C2 Equity	LUXSHARE PRECISION INDUST	259,242.4	48.32	0.83%
600276 C1 Equity	JIANGSU HENGRUI MEDICINE C-A	426,662.7	80.40	0.22%	002415 C2 Equity	HANGZHOU HIKVISION DIGITA	267,454.2	28.62	-0.28%
600009 C1 Equity	SHANGHAI INTERNATIONAL AIR-	142,787.6	74.10	-0.59%	000063 C2 Equity	ZTE CORP-A	164,118.4	38.64	0.23%
600050 C1 Equity	CHINA UNITED NETWORK-A	157,919.8	5.09	0.99%	000858 C2 Equity	WULIANGYE YIBIN CO LTD-A	616,282.9	158.77	0.11%
601888 C1 Equity	CHINA INTERNATIONAL TRAVEL-	194,993.7	99.87	-2.26%	000333 C2 Equity	MIDEA GROUP CO LTD-A	410,868.7	58.70	-0.20%
603993 C1 Equity	CHINA MOLYBDENUM CO LTD-A	70,796.7	3.52	-0.56%	000002 C2 Equity	CHINA VANKE CO LTD -A	302,981.6	27.24	3.18%
600585 C1 Equity	ANHUI CONCH CEMENT CO LTD-	297,301.5	57.66	-1.18%	300015 C2 Equity	AIER EYE HOSPITAL GROUP CO	158,267.2	39.30	-2.55%
600030 C1 Equity	CITIC SECURITIES CO-A	275,436.3	23.02	-0.52%	002714 C2 Equity	MUYUAN FOODSTUFF CO LTD-	268,190.6	121.65	1.38%
603160 C1 Equity	SHENZHEN GOODIX TECHNOLOG	103,560.8	227.08	1.31%	002027 C2 Equity	FOCUS MEDIA INFORMATION I	73,829.7	5.03	-1.76%

※ 작성자(SK증권 리서치센터)는 본 조사분석자료에 게재된 내용들이 외부의 부당한 압력이나 간섭없이 신의성실하게 작성되었음을 확인합니다. 자료 제공일 시점에서의 의견 및 추정치로 최종 실적과 오차가 발생할 수 있으며, 투자를 유도할 목적이 아니라 투자판단에 참고가 되는 정보제공을 목적으로 하고 있습니다. 투자시 투자자 자신의 판단과 책임하에 최종결정을 하시기 바랍니다. 본 자료는 당사의 저작물로서 모든 저작권은 당사에게 있으며, 어떠한 경우에도 당사의 동의 없이 복제, 대여, 전송, 재배포 될 수 없습니다.



MORNING CALL



2020-06-03, (수)

코스피 & 코스닥 섹터별 시가총액 상위 종목 수익률(국내)

(단위 : 억원 / 원)

섹터	코드	종목명	시가총액	Close	1D	1W	YTD	코드	종목명	시가총액	Close	1D	1W	YTD
에너지 Energy	A096770	SK이노베이션	114,657	124,000	0.0%	2.5%	-17.3%	A009830	한화솔루션	27,177	17,000	1.2%	0.0%	-9.8%
	A010950	S-Oil	83,199	73,900	1.5%	1.9%	-22.5%	A002380	KCC	13,108	147,500	2.4%	-4.5%	-28.1%
	A078930	GS	36,469	39,250	1.6%	-0.8%	-23.9%	A011780	금호석유	21,632	71,000	-1.0%	-2.7%	-8.4%
	A018670	SK가스	7,227	78,300	-0.4%	-1.5%	-7.5%	A047050	포스코인터내셔널	19,740	16,000	2.6%	7.4%	-14.2%
	A002960	한국셀섹유	3,341	257,000	0.0%	-2.3%	-20.4%	A010060	OCI	9,432	39,550	0.4%	-10.5%	-36.8%
	A017940	E1	2,573	37,500	2.2%	1.6%	-22.4%	A011790	SKC	22,070	58,800	0.0%	-0.2%	15.3%
소재 Materials	A051910	LG화학	278,840	395,000	-0.3%	-4.6%	24.4%	A036490	SK머티리얼즈	17,615	167,000	0.1%	-2.9%	-10.0%
	A005490	POSCO	164,783	189,000	3.6%	7.4%	-20.1%	A036830	솔브레인	14,893	85,600	1.4%	-2.2%	1.5%
	A010130	고려아연	71,612	379,500	0.3%	-0.7%	-10.7%	A178920	SK코오롱PI	9,529	32,450	-0.9%	-1.7%	-7.3%
	A011170	롯데케미칼	65,123	190,000	0.3%	1.3%	-15.2%	A005290	동진세미켐	10,103	19,650	8.6%	7.7%	17.3%
	A004020	현대제철	29,492	22,100	2.3%	9.1%	-29.7%	A278280	천보	9,170	91,700	-2.2%	1.3%	48.9%
	A003410	쌍용양회	26,503	5,260	1.4%	2.7%	-7.2%	A078130	국일제지	7,682	6,080	0.0%	-1.3%	1.7%
산업재 Industrials	A028260	삼성물산	192,494	103,000	1.0%	0.5%	-5.1%	A010140	삼성중공업	37,107	5,890	18.3%	34.5%	-19.0%
	A034730	SK	171,679	244,000	0.4%	-5.8%	-6.9%	A000720	현대건설	39,030	35,050	2.3%	3.9%	-17.1%
	A003550	LG	114,405	66,300	2.6%	2.3%	-10.2%	A004990	롯데지주	37,348	35,600	2.3%	-0.1%	-8.6%
	A009540	한국조선해양	69,428	98,100	6.4%	14.3%	-22.5%	A047810	한국항공우주	25,100	25,750	1.4%	6.2%	-24.4%
	A086280	현대글로비스	43,500	116,000	1.8%	5.5%	-18.9%	A012750	에스원	35,491	93,400	1.2%	6.3%	-0.3%
	A267250	현대중공업지주	44,868	284,000	1.1%	9.4%	-16.0%	A000120	CJ대한통운	37,298	163,500	0.0%	3.8%	5.5%
자유소비재 Consumer Discretionary	A005380	현대차	219,010	102,500	2.5%	4.8%	-14.9%	A028300	에이치엘비	61,665	129,700	4.6%	21.6%	15.8%
	A012330	현대모비스	203,417	214,000	3.9%	9.7%	-16.4%	A035760	CJ ENM	26,403	120,400	-0.3%	1.6%	-24.6%
	A000270	기아차	147,958	36,500	5.5%	15.9%	-17.6%	A034230	파라다이스	13,278	14,600	-0.7%	-3.0%	-26.1%
	A066570	LG전자	98,189	60,000	1.4%	5.1%	-16.8%	A028150	GS홈쇼핑	7,973	121,500	-0.7%	-2.4%	-18.2%
	A035250	강원랜드	52,950	24,750	0.2%	-1.6%	-16.4%	A025980	아난티	9,079	10,700	2.4%	0.9%	2.9%
	A021240	코웨이	51,291	69,500	1.5%	-1.4%	-25.4%	A033290	코웰패션	5,434	6,140	1.3%	3.5%	8.9%
필수소비재 Consumer Staples	A051900	LG생활건강	213,969	1,370,000	0.5%	-2.1%	8.6%	A282330	BGF리테일	27,568	159,500	-1.5%	1.9%	-5.9%
	A033780	KT&G	119,994	87,400	2.8%	2.5%	-6.8%	A139480	이마트	32,057	115,000	0.9%	4.6%	-9.8%
	A090430	아모레퍼시픽	97,626	167,000	0.6%	-0.3%	-16.5%	A007070	GS리테일	33,495	43,500	1.8%	1.8%	10.8%
	A002790	아모레G	46,589	56,500	0.4%	2.2%	-31.7%	A007310	오뚜기	20,225	561,000	0.4%	-1.1%	1.3%
	A271560	오리온	51,990	131,500	-1.1%	-1.9%	24.6%	A000080	하이진트로	27,212	38,800	0.1%	7.5%	33.8%
	A097950	CJ제일제당	45,464	302,000	1.0%	1.2%	19.6%	A026960	동서	17,448	17,500	0.6%	2.0%	0.6%
의료 Health Care	A207940	삼성바이오로직스	416,178	629,000	0.0%	-2.5%	45.3%	A091990	셀트리온헬스케어	139,748	92,300	-1.9%	0.9%	74.2%
	A068270	셀트리온	302,939	224,500	-1.3%	4.7%	24.0%	A084990	헬릭스미스	19,459	72,700	13.1%	20.6%	-2.1%
	A128940	한미약품	28,838	243,500	1.3%	0.2%	-17.9%	A145020	휴젤	17,072	395,200	2.2%	-1.1%	-0.6%
	A008930	한미사이언스	19,044	28,850	2.7%	2.3%	-24.8%	A086900	메디톡스	9,875	165,200	-5.4%	-4.0%	-45.1%
	A000100	유한양행	34,632	51,800	-1.5%	0.0%	9.5%	A140410	메지온	17,273	198,400	6.7%	4.5%	3.7%
	A069620	대웅제약	12,340	106,500	3.4%	4.4%	-22.6%	A067630	에이치엘비생명과학	9,438	20,050	1.0%	6.1%	-27.8%
IT Information Technology	A005930	삼성전자	3,068,468	51,400	0.4%	4.4%	-7.9%	A032500	케이엠더블유	23,853	59,900	0.2%	1.0%	17.2%
	A000660	SK하이닉스	606,426	83,300	-0.4%	1.7%	-11.5%	A240810	윌릭IPS	16,787	34,200	-0.6%	-1.4%	-4.6%
	A018260	삼성에스디에스	147,018	190,000	-0.5%	1.1%	-2.3%	A056190	에스에프에이	13,232	36,850	1.0%	0.4%	-20.3%
	A006400	삼성SDI	254,429	370,000	1.1%	-4.6%	56.8%	A098460	고영	14,143	103,000	5.1%	10.8%	-2.4%
	A034220	LG디스플레이	39,718	11,100	4.2%	5.2%	-31.7%	A039030	이오테크닉스	11,272	91,500	-0.9%	-0.3%	-11.4%
	A011070	LG이노텍	36,447	154,000	0.7%	8.5%	10.0%	A218410	RFHIC	8,716	36,550	-0.3%	-3.3%	-0.8%
	A012510	더존비즈온	36,201	122,000	2.1%	12.4%	50.6%	A058470	리노공업	15,181	99,600	-0.1%	-3.7%	54.9%
	A020150	일진머티리얼즈	21,626	46,900	-0.9%	-5.8%	9.7%	A046890	서울반도체	8,279	14,200	0.7%	-7.2%	-12.6%
	A307950	현대오토에버	9,398	44,750	-0.4%	-0.1%	-11.2%	A006490	인스코비	2,421	2,455	0.8%	-7.2%	-19.8%
	A017670	SK텔레콤	181,678	225,000	0.2%	6.1%	-5.5%	A036630	세종텔레콤	2,017	336	-0.6%	3.1%	-11.8%
통신서비스 Telecommunication Services	A030200	KT	65,670	25,150	1.2%	0.8%	-6.9%	A065530	전파기지국	3,013	5,700	-1.7%	-1.6%	73.8%
	A032640	LG유플러스	57,851	13,250	-0.4%	-0.4%	-6.7%	A000810	삼성화재	96,171	203,000	8.9%	5.2%	-16.6%
	A055550	신한지주	154,378	32,000	4.2%	7.7%	-26.2%	A086790	하나금융지주	94,876	31,600	5.0%	18.1%	-14.4%
금융 Financials	A105560	KB금융	150,730	36,250	4.8%	11.2%	-23.9%	A316140	우리금융지주	70,060	9,700	6.4%	18.4%	-16.4%
	A032830	삼성생명	96,400	48,200	3.7%	4.9%	-35.3%	A015350	부산가스	3,977	36,150	0.0%	0.8%	1.3%
	A015760	한국전력	140,269	21,850	0.5%	1.2%	-21.4%	A004690	삼천리	2,757	68,000	3.5%	1.0%	-19.5%
유틸리티 Utilities	A036460	한국가스공사	27,232	29,500	0.7%	3.7%	-22.1%	A017390	서울가스	3,840	76,800	1.6%	-1.4%	8.8%
	A071320	지역난방공사	4,562	39,400	-0.3%	-3.4%	-16.7%	A267290	경동도시가스	1,049	17,800	0.6%	1.7%	-16.2%

※ 작성자(SK증권 리서치센터)는 본 조사분석자료에 게재된 내용들이 외부의 부당한 압력이나 간섭없이 신의성실하게 작성되었음을 확인합니다. 자료 제공일 시점에서의 의견 및 추정치로 최종 실적과 오차가 발생할 수 있으며, 투자를 유도할 목적이 아니라 투자판단에 참고가 되는 정보제공을 목적으로 하고 있습니다. 투자시 투자자 자신의 판단과 책임하에 최종결정을 하시기 바랍니다. 본 자료는 당사의 저작물로서 모든 저작권은 당사에게 있으며, 어떠한 경우에도 당사의 동의 없이 복제, 대여, 전송, 재배포 될 수 없습니다.





2020년 06월 시장 캘린더

월	화	수	목	금	비고
1 <ul style="list-style-type: none"> 독일, 증시 휴장 미, 4월 건설지출 미, 5월 제조업 PMI 확정치 미, MSCI 지수 재조정(리밸런싱) 일, 1분기 자본지출 일, 5월 제조업 PMI 	2 <ul style="list-style-type: none"> 1분기 국민소득 19년 국민계정 5월 소비자물가 동향 미, 5월 ISM-뉴욕 비즈니스 여건 지수 독, 5월 제조업 PMI 확정치 	3 <ul style="list-style-type: none"> 4월 온라인쇼핑동향 19년 기업경영분석 중, 5월 차이신 종합, 서비스업 PMI 미, 4월 공장주문 미, 5월 ADP 취업자 변동 미, 5월 ISM 비제조업지수 미, 5월 서비스업/합성 PMI 유로존, 4월 PPI 및 실업률 독, 5월 실업률 	4 <ul style="list-style-type: none"> 4월 국제수지 미, 1분기 비농업부분 노동생산성 미, 4월 무역수지 미, 주간 신규 실업수당 청구건수 유로존, ECB 기준금리결정 유로존, 4월 소매판매 	5 <ul style="list-style-type: none"> 미, 국제무역위원회 예비판정 미, 4월 소비자신용지수 미, 5월 고용동향 보고서 미, 주간 원유 채굴장비 수 독, 4월 공장수주 영, 5월 할리팩스 주택가격지수 일, 4월 경기동향지수 일, 4월 가계지출 	
8 <ul style="list-style-type: none"> 독, 4월 산업생산 일, 1분기 GDP(수정치) 일, 5월 은행대출 일, 4월 경상수지 	9 <ul style="list-style-type: none"> 미, 4월 도매재고지수 미, 4월 구인 및 이직 보고서 미, 5월 NFB 소기업 낙관지수 유로존, 1분기 GDP 3차 추정치 일, 5월 분원통화 독, 4월 무역수지 	10 <ul style="list-style-type: none"> 4월 통화 및 유동성동향 5월 고용동향 미, FOMC 회의 발표 중, 5월 외환보유액 중, 5월 생산자물가지수 중, 5월 소비자물가지수 미, 5월 소비자물가지수 영, 4월 무역수지, 산업생산 일, 5월 생산자물가지수(PPI) 	11 <ul style="list-style-type: none"> 선물/옵션 동시 만기일 미, 5월 생산자물가지수 미, 주간 신규 실업수당 청구건수 유로존, EU 재무장관회의 일, 2분기 단건 대형제조업체 업황판단지수 	12 <ul style="list-style-type: none"> 5월 수출입물가지수 미, 5월 수출입물가지수 미, 6월 미시건대 소비심리 평가지수 중, 5월 자동차 판매 미, 주간 원유 채굴장비 수 	
15 <ul style="list-style-type: none"> 미, 6월 뉴욕주 제조업지수 중, 5월 주택가격지수 중, 5월 고정자산투자 중, 5월 소매판매 중, 5월 산업생산 일, BOJ 금융정책회의 1일차 유로존, 4월 산업생산 유로존, 4월 무역수지 	16 <ul style="list-style-type: none"> 1분기 기업경영분석 미, 4월 기업채고 미, 5월 소매판매 미, 5월 산업생산 미, 6월 NAHB 주택시장지수 독, 6월 ZEW 경기기대지수 독, 5월 소비자물가지수(CPI) 영, 5월 실업률 	17 <ul style="list-style-type: none"> OPEC 월간 보고서 미, 5월 주택착공, 건축허가 미, 주간 MBA 모기지 신청건수 미, 주간 원유채고 일, 5월 무역수지(예비치) 	18 <ul style="list-style-type: none"> 미, 5월 경기선행지수 미, 6월 필라델피아 연준 제조업지수 미, 주간 신규 실업수당 청구건수 영, BOE 기준금리결정 영, 5월 소매판매 	19 <ul style="list-style-type: none"> 19년 지역별 국제수지 미, 주간 원유 채굴장비 수 	
22 <ul style="list-style-type: none"> 5월 관광통계 미, 5월 기준주택판매 미, 5월 시카고 연방 국가활동지수 미, 6월 대출우대금리 발표 예정 	23 <ul style="list-style-type: none"> 5월 생산자물가지수 미, 5월 신규주택판매 미, 6월 제조업 PMI 예비치 미, 6월 서비스업 PMI 예비치 미, 6월 합성 PMI 예비치 미, 6월 리치몬드 연방 제조업지수 	24 <ul style="list-style-type: none"> 4월 인구동향 미, 4월 주택가격 지수 미, 주간 MBA 모기지 신청건수 미, 주간 원유채고 유로존, ECB 비통화정책회의 독, 6월 IFO 기업환경지수 	25 <ul style="list-style-type: none"> 미, 1분기 GDP 확정치 미, 5월 상품수지 미, 5월 내구재주문 미, 6월 캔자스 연준 제조업지수 미, 주간 신규 실업수당 청구건수 독, 7월 GfK 소비자신뢰지수 	26 <ul style="list-style-type: none"> 중국 증시 휴장 5월 무역지수 및 교역조건 6월 소비자동향조사 미, 5월 개인소득, 개인소비지출 미, 6월 미시건대 소비심리 평가지수 미, 주간 원유 채굴장비 수 	
29 <ul style="list-style-type: none"> 미, 5월 잠정주택판매지수 미, 6월 달러스 연준 제조업 활동 유로존, 6월 소비자신뢰지수 확정치 	30 <ul style="list-style-type: none"> 19년 지역별, 통화별 국제투자대조표 5월 생산자물가지수 미, 5월 신규주택판매 미, 6월 제조업 PMI 예비치 미, 6월 서비스업 PMI 예비치 미, 6월 합성 PMI 예비치 미, 6월 리치몬드 연방 제조업지수 				

※ 작성자(SK증권 리서치센터)는 본 조사분석자료에 게재된 내용들이 외부의 부당한 압력이나 간섭없이 신의성실하게 작성되었음을 확인합니다. 자료 제공일 시점에서의 의견 및 추정치로 최종 실적과 오차가 발생할 수 있으며, 투자를 유도할 목적이 아니라 투자판단에 참고가 되는 정보제공을 목적으로 하고 있습니다. 투자자 투자자 자신의 판단과 책임하에 최종결정을 하시기 바랍니다. 본 자료는 당사의 저작물로서 모든 저작권은 당사에게 있으며, 어떠한 경우에도 당사의 동의 없이 복제, 대여, 전송, 재배포 될 수 없습니다.

MORNING CALL



2020-06-03, (수)

섹터별 시가총액 상위 종목 수익률(해외)

Dow Jones Industrial Average Members

Company	국가	Close	(단위 : 각국 거래소 통화 기준)				
			1D	1W	1M	YTD	
Apple	USA	323.3	0.5%	2.1%	11.9%	10.1%	
American Express	USA	99.1	2.4%	5.0%	12.2%	-20.4%	
Boeing	USA	153.3	1.3%	5.9%	15.0%	-52.9%	
Caterpillar	USA	123.3	2.3%	5.0%	11.2%	-16.5%	
Cisco Systems	USA	46.9	1.3%	4.6%	14.6%	-2.2%	
Chevron	USA	94.7	2.0%	1.5%	5.9%	-21.4%	
Walt Disney	USA	118.8	0.0%	-1.8%	12.6%	-17.9%	
Dow Inc	USA	40.6	5.2%	4.7%	19.7%	-	
Walgreens Boots Alliance	USA	43.6	0.6%	3.3%	4.5%	-26.1%	
Goldman Sachs Group	USA	204.1	2.1%	4.1%	15.3%	-11.2%	
Home Depot	USA	252.7	2.2%	4.2%	15.6%	15.7%	
IBM	USA	126.0	0.9%	3.5%	3.4%	-6.0%	
Intel	USA	62.1	0.4%	-0.4%	8.1%	3.8%	
Johnson & Johnson	USA	148.3	0.7%	2.6%	0.0%	1.6%	
JPMorgan Chase & Co	USA	98.9	0.3%	3.2%	6.1%	-29.0%	
Coca-Cola	USA	46.9	-0.2%	1.8%	2.9%	-15.3%	
McDonald's	USA	187.6	0.1%	1.5%	2.7%	-5.1%	
3M	USA	157.6	1.3%	3.7%	6.1%	-10.6%	
Merck & Co	USA	80.8	1.6%	4.6%	4.1%	-11.1%	
Microsoft	USA	184.9	1.1%	1.8%	5.9%	17.3%	
NIKE	USA	100.7	1.2%	4.3%	17.8%	-0.6%	
Pfizer	USA	36.2	2.0%	-3.5%	-3.9%	-7.7%	
Procter & Gamble	USA	118.1	0.7%	5.4%	1.1%	-5.5%	
Travelers	USA	111.0	1.7%	7.4%	15.6%	-18.9%	
UnitedHealth Group	USA	306.3	0.1%	3.9%	7.7%	4.2%	
United Technologies	USA	63.4	-1.1%	-1.7%	3.7%	-28.2%	
Visa	USA	196.4	1.0%	1.6%	11.8%	4.5%	
Verizon	USA	56.4	1.1%	3.9%	-0.8%	-8.1%	
Walmart	USA	123.9	0.0%	0.1%	0.8%	4.3%	
Exxon Mobil	USA	47.3	2.2%	3.0%	9.7%	-32.2%	

Materials

Company	국가	Close	(단위 : 각국 거래소 통화 기준)				
			1D	1W	1M	YTD	
BHP Billiton	AUS	35.4	-0.8%	-0.3%	18.7%	-9.0%	
BASF	DEU	52.1	4.5%	9.2%	11.1%	-22.7%	
Rio Tinto	AUS	97.0	-0.3%	3.4%	17.4%	-3.4%	
SABIC	SAU	89.6	1.8%	2.2%	29.9%	-3.8%	
Glencore	GBR	161.8	3.1%	5.7%	15.8%	-31.3%	
Vale S.A.	BRA	53.4	0.0%	8.6%	19.1%	0.2%	
Air Liquide S.A.	FRA	123.3	0.8%	5.6%	6.2%	-2.3%	
Nutrien	CAN	49.3	3.6%	6.5%	1.1%	-28.6%	
Shin-Etsu Chemical	JAP	12,630.0	0.2%	0.8%	9.7%	4.7%	
LyondellBasell	USA	68.4	4.7%	1.0%	24.0%	-27.6%	
Air Products & Chemicals	USA	245.3	1.1%	3.2%	10.4%	4.4%	
Southern Copper	USA	37.5	1.8%	4.3%	18.1%	-11.7%	
Linde PLC	USA	206.3	0.5%	6.9%	14.4%	-3.1%	
Alcoa	USA	9.9	4.5%	13.2%	29.0%	-53.9%	

Industrials

Company	국가	Close	(단위 : 각국 거래소 통화 기준)				
			1D	1W	1M	YTD	
Honeywell Int'l	USA	148.4	1.5%	2.4%	8.1%	-16.2%	
Siemens	DEU	102.2	1.3%	4.2%	21.2%	-12.3%	
Union Pacific	USA	170.9	0.8%	0.6%	9.1%	-5.4%	
Lockheed Martin	USA	389.8	0.2%	4.7%	1.6%	0.1%	
UPS	USA	101.2	1.9%	4.2%	10.1%	-13.6%	
Airbus	FRA	63.7	7.2%	1.4%	10.1%	-51.2%	
Fedex	USA	134.2	3.5%	7.5%	13.5%	-11.2%	
General Dynamics	USA	149.3	1.4%	3.2%	16.8%	-15.3%	
Raytheon	USA	117.0	0.0%	0.0%	0.0%	-46.8%	
Northrop Grumman	USA	327.1	-1.1%	0.9%	-0.3%	-4.9%	
Vinci	FRA	86.0	2.4%	4.4%	15.1%	-13.2%	
Illinois Tool Works	USA	172.3	0.6%	-0.5%	8.0%	-4.1%	
Deutsche Post	DEU	29.4	2.6%	3.8%	8.3%	-13.6%	
Canadian National Railway	CAN	118.4	0.7%	0.5%	4.6%	0.8%	

Energy

Company	국가	Close	(단위 : 각국 거래소 통화 기준)				
			1D	1W	1M	YTD	
Royal Dutch Shell	GBR	1,334.6	3.4%	2.2%	8.4%	-40.3%	
Petro China	HKG	2.7	-0.7%	1.1%	-3.6%	-31.2%	
Total	FRA	35.5	2.9%	6.5%	8.2%	-27.8%	
BP	GBR	328.6	5.7%	6.0%	10.0%	-30.3%	
China Petroleum	HKG	3.4	-0.9%	-2.3%	-12.2%	-26.7%	
Schlumberger	USA	18.9	2.3%	2.5%	19.7%	-53.1%	
Petrobras	BRA	21.4	5.3%	8.8%	18.6%	-29.1%	
Reliance Industries	IND	1,535.7	1.0%	7.8%	5.7%	2.7%	
Equinor	NOR	145.2	2.8%	-2.6%	1.2%	-17.3%	
Shenhua Energy	HKG	14.5	1.5%	6.6%	4.9%	-10.7%	
Conocophillips	USA	44.2	1.9%	1.2%	12.9%	-32.0%	
CNOOC	HKG	9.1	1.1%	3.3%	3.9%	-29.6%	
ENI S.P.A.	ITA	8.8	5.2%	6.0%	0.7%	-36.7%	
EOG Resources Inc	USA	54.8	5.8%	6.6%	23.0%	-34.6%	
Rosneft Oil Co.	RUS	387.0	2.2%	3.4%	15.3%	-13.9%	
Gazprom	RUS	202.0	1.6%	2.6%	6.3%	-21.2%	
Lukoil	RUS	5,400.0	1.5%	-0.8%	11.9%	-12.5%	
Suncor Energy	CHN	24.7	3.7%	1.6%	2.4%	-41.9%	
Enterprise Products Partners	USA	19.7	2.1%	1.7%	14.9%	-30.1%	
Enbridge	CHN	45.1	0.8%	2.9%	7.3%	-12.7%	
Occidental Petroleum	USA	14.8	6.8%	2.4%	-3.2%	-64.2%	

Consumer Discretionary

Company	국가	Close	(단위 : 각국 거래소 통화 기준)				
			1D	1W	1M	YTD	
Amazon	USA	2,472.4	0.1%	2.1%	8.2%	33.8%	
Toyota Motor	JAP	6,774.0	0.8%	1.9%	4.3%	-12.2%	
Comcast	USA	40.8	1.5%	3.2%	10.3%	-9.3%	
LVMH	FRA	385.0	1.6%	5.4%	9.2%	-7.1%	
Netflix	USA	427.3	0.3%	3.0%	2.9%	32.1%	
Naspers	ZAF	291,500.0	2.3%	-3.7%	0.6%	27.2%	
Booking Holdings	USA	1,655.0	-0.9%	-5.3%	14.2%	-19.4%	
Inditex	ESP	25.7	2.3%	8.0%	10.7%	-18.2%	
Volkswagen	DEU	147.3	1.3%	2.5%	8.0%	-15.0%	
Daimler	DEU	36.2	4.3%	11.7%	14.2%	-26.7%	
Charter Comm.	USA	545.2	0.7%	6.9%	7.0%	12.4%	
Starbucks	USA	77.8	-0.7%	0.0%	5.4%	-11.5%	
Adidas	DEU	241.9	0.0%	5.9%	15.6%	-16.5%	
Lowe's	USA	132.0	2.1%	6.8%	26.3%	10.2%	
Tesla	USA	881.6	-1.8%	7.7%	25.7%	110.7%	
TJX	USA	54.3	1.9%	-1.7%	12.6%	-11.0%	
Marriott International	USA	95.6	0.6%	0.7%	12.8%	-36.9%	
Gree Electric Appliances	CHN	58.1	0.2%	2.1%	6.1%	-11.4%	
Carnival	USA	16.9	0.4%	3.6%	21.1%	-66.8%	
Sands China	HKG	30.9	0.8%	2.3%	-3.3%	-25.9%	
Nissan Motor	JAP	410.3	-0.4%	4.2%	17.8%	-35.5%	

※ 작성자(SK증권 리서치센터)는 본 조사분석자료에 게재된 내용들이 외부의 부당한 압력이나 간섭없이 신의성실하게 작성되었음을 확인합니다. 자료 제공일 시점에서의 의견 및 추정치로 최종 실적과 오차가 발생할 수 있으며, 투자를 유도할 목적이 아니라 투자판단에 참고가 되는 정보제공을 목적으로 하고 있습니다. 투자시 투자자 자신의 판단과 책임하에 최종결정을 하시기 바랍니다. 본 자료는 당사의 저작물로서 모든 저작권은 당사에게 있으며, 어떠한 경우에도 당사의 동의 없이 복제, 대여, 전송, 재배포 될 수 없습니다.



MORNING CALL



2020-06-03, (수)

Consumer Staples

(단위 : 각국 거래소 통화 기준) Telecommunication Services

(단위 : 각국 거래소 통화 기준)

Company	국가	Close	1D	1W	1M	YTD	Company	국가	Close	1D	1W	1M	YTD
Nestle	CHE	102.9	-0.9%	0.3%	1.0%	-1.8%	AT&T	USA	31.0	0.2%	0.6%	3.6%	-20.7%
AB Inbev	BEL	44.7	1.8%	10.4%	6.7%	-38.5%	China Mobile	HKG	55.0	-1.0%	0.2%	-12.0%	-16.1%
Unilever	NLD	46.6	-0.1%	5.0%	2.3%	-9.0%	NTT Docomo	JAP	2,948.5	-0.6%	-1.4%	-7.0%	-2.9%
Pepsico	USA	132.6	-0.3%	2.2%	1.9%	-3.0%	Nippon Telegraph	JAP	2,468.0	0.8%	1.0%	1.4%	-10.5%
Philip Morris	USA	73.7	-0.1%	2.2%	0.6%	-13.4%	Softbank	JAP	5,185.0	3.3%	7.9%	12.5%	9.0%
Kweichow Moutai	CHN	1,410.7	-0.6%	3.9%	11.5%	19.2%	Deutsche Telekom	DEU	14.7	2.0%	6.3%	10.7%	0.8%
BAT	GBR	3,202.0	-0.7%	0.5%	8.7%	-0.9%	Vodafone	GBR	135.0	-0.3%	4.7%	22.3%	-8.0%
L'oreal	FRA	261.2	0.9%	5.1%	-1.5%	-1.1%	KDDI	JAP	3,159.0	-0.3%	2.7%	2.3%	-2.9%
Altria Group	USA	39.7	1.2%	3.6%	4.6%	-20.5%	America Movil SAB	MEX	15.1	-0.3%	0.5%	3.3%	-0.1%
AmBev	BRA	13.0	2.9%	3.5%	14.4%	-30.5%	T-Mobile	USA	100.4	0.7%	5.1%	16.5%	28.0%
Diageo	GBR	2,818.5	-1.1%	-1.5%	1.9%	-11.9%	Telefonica	ESP	4.5	1.4%	9.8%	6.7%	-28.4%
Costco Wholesale	USA	307.1	-0.4%	0.8%	1.7%	4.5%	Orange	FRA	11.0	-0.5%	7.6%	-1.4%	-16.3%
Kraft Heinz	USA	31.4	3.3%	4.0%	7.0%	-2.2%	Singapore Telecom	SGP	2.5	0.8%	-4.5%	-10.2%	-24.6%
CVS Health	USA	66.8	1.8%	3.4%	12.0%	-10.0%	Emirates Telecom	ARE	16.7	4.9%	9.4%	10.8%	2.0%
Mondelez International	USA	52.2	-0.1%	5.3%	3.0%	-5.2%	Saudi Telecom	SAU	99.7	-0.3%	-0.3%	13.0%	-1.1%
							Bell Canada Enterprises	CAN	57.7	1.0%	3.5%	3.7%	-4.1%

Health Care

(단위 : 각국 거래소 통화 기준) Utilities

(단위 : 각국 거래소 통화 기준)

Company	국가	Close	1D	1W	1M	YTD	Company	국가	Close	1D	1W	1M	YTD
Novartis	CHE	82.6	-0.5%	0.4%	0.4%	-10.1%	Nextera Energy	USA	256.6	0.4%	9.5%	13.0%	6.0%
Roche Holding	CHE	334.9	0.6%	-2.7%	-0.2%	6.6%	Enel S.P.A	ITA	7.2	2.7%	10.3%	15.3%	1.7%
AbbVie	USA	91.0	0.4%	0.4%	9.9%	2.8%	Yangtze Power	CHN	18.0	1.1%	5.5%	3.2%	-2.1%
Amgen	USA	223.7	-1.4%	0.6%	-3.1%	-7.2%	Duke Energy	USA	87.7	0.3%	5.9%	6.1%	-3.9%
Novo Nordisk	DNK	433.9	-0.6%	-0.4%	0.6%	12.2%	Iberdrola	ESP	9.9	2.4%	7.3%	8.7%	8.2%
Abbott Laboratories	USA	92.6	-0.4%	3.5%	3.1%	6.6%	Southern Co/the	USA	58.0	0.5%	6.1%	6.6%	-8.9%
Medtronic	USA	97.3	0.1%	0.1%	2.2%	-14.3%	Dominion Energy	USA	86.2	0.4%	6.7%	14.0%	4.1%
Bristol Myers Squibb	USA	60.7	0.6%	0.5%	0.6%	-5.5%	EDF	FRA	8.4	3.7%	6.7%	15.3%	-15.6%
Sanofi	FRA	88.8	0.1%	2.6%	-0.4%	-0.9%	Engie	FRA	10.9	2.4%	6.4%	10.1%	-24.3%
Gilead Sciences	USA	73.3	-2.5%	0.1%	-8.4%	12.7%	Exelon	USA	38.9	0.2%	3.5%	8.7%	-14.6%
Bayer	DEU	64.2	3.3%	4.7%	6.8%	-11.8%	National Grid	GBR	938.2	1.0%	5.2%	0.9%	-0.6%
GlaxoSmithKline	GBR	1,650.6	-0.7%	0.1%	2.4%	-7.2%	AEP	USA	86.0	-0.2%	7.6%	5.6%	-9.0%
Astrazeneca	GBR	8,542.0	-1.9%	-1.5%	4.1%	12.3%	HK & China Gas	HKG	13.5	0.7%	2.4%	-2.7%	-11.4%
Thermo Fisher	USA	350.1	0.2%	5.3%	6.1%	7.8%	Sempra Energy	USA	130.3	1.0%	4.1%	8.7%	-14.0%
Eli Lilly & Co.	USA	153.9	0.9%	4.0%	0.1%	17.1%							
Celgene	USA	108.2	0.0%	0.0%	0.0%	0.0%							

Information Technology

(단위 : 각국 거래소 통화 기준) Financials

(단위 : 각국 거래소 통화 기준)

Company	국가	Close	1D	1W	1M	YTD	Company	국가	Close	1D	1W	1M	YTD
Alphabet	USA	1,442.3	0.5%	1.5%	9.5%	7.7%	Berkshire Hathaway	USA	278,560.0	1.1%	3.0%	1.7%	-18.0%
Tencent	HKG	430.4	0.3%	1.2%	3.2%	14.6%	Ind&Comm BOC	CHN	5.2	0.6%	2.2%	0.4%	-11.7%
Alibaba	USA	214.3	3.8%	6.3%	10.2%	1.1%	Bank of America	USA	24.8	0.9%	2.3%	7.6%	-29.5%
Facebook	USA	232.7	0.3%	0.2%	15.1%	13.4%	Construction BOC	HKG	6.3	0.3%	3.3%	-0.2%	-6.2%
Taiwan Semicon	TWN	296.5	0.3%	0.3%	-2.6%	-10.4%	Wells Fargo	USA	27.4	1.1%	4.3%	-0.7%	-49.1%
Oracle	USA	53.3	0.4%	0.9%	2.9%	0.6%	PingAn Insurance	HKG	78.4	1.3%	3.0%	-1.6%	-14.9%
Nvidia	USA	353.0	0.2%	1.2%	24.8%	50.0%	Agricultural Bank	HKG	3.2	-0.3%	3.6%	-2.1%	-7.0%
SAP	DEU	116.3	1.2%	5.0%	7.4%	-3.4%	HSBC Holdings	GBR	384.8	1.2%	-0.7%	-4.4%	-35.0%
Adobe Systems	USA	390.4	0.2%	3.7%	13.6%	18.4%	Citi Group	USA	50.8	2.8%	5.5%	11.7%	-36.4%
Texas Instruments	USA	122.7	4.1%	6.0%	11.8%	-4.4%	Bank of China	HKG	2.9	1.0%	2.1%	-2.0%	-12.6%
Broadcom	USA	298.1	2.8%	5.7%	14.8%	-5.7%							
Paypal	USA	157.5	1.9%	7.1%	30.6%	45.6%							
ASML	NLD	296.7	1.3%	1.0%	9.6%	12.5%							
Baidu	USA	107.2	0.1%	-1.0%	11.7%	-15.2%							
Qualcomm	USA	84.6	6.1%	8.5%	11.9%	-4.1%							
Micron Technology	USA	46.8	1.0%	2.2%	3.9%	-12.9%							
Tokyo Electron	JAP	22,675.0	1.0%	-0.1%	4.6%	-5.2%							
Nintendo	JAP	44,070.0	-0.9%	-1.2%	-1.3%	0.2%							
Applied Materials	USA	55.8	0.2%	1.2%	19.0%	-8.6%							

Real Estate

(단위 : 각국 거래소 통화 기준)

(단위 : 각국 거래소 통화 기준)

Company	국가	Close	1D	1W	1M	YTD
American Tower	USA	263.6	-0.3%	8.1%	12.5%	14.7%
China Vanke	HKG	26.4	1.3%	4.6%	2.1%	-20.8%
Simon Property	USA	63.5	3.0%	7.1%	0.4%	-57.4%
SHKP Ltd	HKG	96.3	1.9%	3.9%	-9.5%	-19.3%
Country Garden	HKG	9.9	0.8%	2.8%	-1.2%	-20.9%
Crown Castle Int'l	USA	174.6	0.4%	9.4%	11.6%	22.8%
China Evergrande	HKG	17.5	1.5%	3.3%	27.0%	-19.1%
Overseas land&Invest	HKG	25.0	1.2%	2.5%	-12.1%	-17.6%

※ 작성자(SK증권 리서치센터)는 본 조사분석자료에 게재된 내용들이 외부의 부당한 압력이나 간섭없이 신의성실하게 작성되었음을 확인합니다. 자료 제공일 시점에서의 의견 및 추정치로 최종 실적과 오차가 발생할 수 있으며, 투자를 유도할 목적이 아니라 투자판단에 참고가 되는 정보제공을 목적으로 하고 있습니다. 투자시 투자자 자신의 판단과 책임하에 최종결정을 하시기 바랍니다. 본 자료는 당사의 저작물로서 모든 저작권은 당사에게 있으며, 어떠한 경우에도 당사의 동의 없이 복제, 대여, 전송, 재배포 될 수 없습니다.

