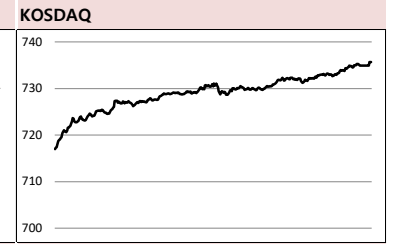




2020-06-02 (화)

Global Indices		(단위: pt, 10억 원지통화)							
	Close	시가총액	1D	1W	1M	3M	YTD	3Y	
KOSPI	2,065.1	1,336,633.0	1.7%	3.5%	6.0%	3.9%	-6.0%	-12.9%	
KOSDAQ	735.7	268,998.9	3.1%	2.2%	14.0%	20.5%	9.8%	11.7%	
Dow Jones	25,475.0	7,822.2	0.4%	4.1%	7.4%	0.3%	-10.7%	20.1%	
Nasdaq	9,552.0	14,746.7	0.7%	2.4%	11.0%	11.5%	6.5%	51.5%	
S&P 500	3,055.7	26,242.6	0.4%	3.4%	7.9%	3.4%	-5.4%	25.3%	
UK	6,166.4	1,666.6	1.5%	2.9%	7.0%	-6.3%	-18.2%	-18.3%	
Germany	11,586.9	1,058.0	0.0%	1.7%	6.7%	-2.6%	-12.5%	-9.6%	
France	4,762.8	1,499.5	1.4%	4.9%	4.2%	-10.3%	-20.3%	-10.9%	
Japan	22,062.4	345,770.3	0.8%	6.4%	12.5%	4.3%	-6.7%	9.3%	
China	2,915.4	34,049.6	2.2%	3.5%	1.9%	1.2%	-4.4%	-6.1%	
Brazil	88,620.1	2,832.8	1.4%	3.5%	10.1%	-14.9%	-23.4%	41.8%	
Vietnam	878.7	3,063,945.4	1.6%	2.3%	14.2%	-0.4%	-8.6%	18.9%	
India	33,303.5	64,472.3	2.7%	8.6%	-1.2%	-13.0%	-19.4%	6.5%	
Russia	2,750.2	37,940.3	0.6%	-0.3%	3.8%	-1.3%	-9.7%	46.1%	



Global Market

미국 증시 - 전국적 시위-미-중 갈등에도 경제재개 기대감에 랠리...S&P 0.4% ↑

- 미국 제조업 심리 회복, 5월 ISM 제조업지수 11년만에 최저치를 기록한 4월 대비 1.6p 상승
- 코로나19로 피해를 입었던 여행관련주 반등, 카니발, 델타항공 각각 6.73%, 3.89% 상승

유럽 증시 - 코로나 확산세 둔화와 경제 재개 본격화에 상승 마감, STOXX50 0.91% ↑

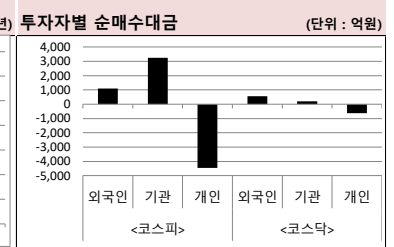
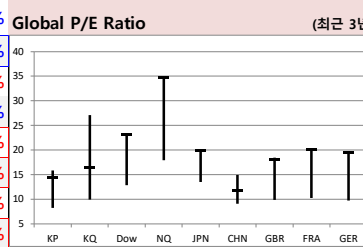
- 스페인 석달만에 코로나19 일일 신규 사망자 0명을 기록, 이탈리아 신규 확진자 수도 감소 중
- STOXX50의 50 종목 중 2개를 제외한 전종목 상승, 에어버스가 4.83%로 가장 높은 상승률 기록

일본 증시 - 단계적 경제활동 재개에 대한 기대감에 닛케이 3개월만에 22,000선 회복

- 이날 일본 도쿄도는 영화관, 백화점 등 상업시설에 대한 휴업 요청을 해제
- 닛케이 지수는 오전 중 1% 넘게 올랐으나, 단기 과열을 의식한 이익 확정 매물로 0.84% 상승 마감

국내 증시 - 홍콩 리스크 완화 및 아시아 증시 동반 강세에 힘입어 상승 마감

- 미국의 홍콩 특별지위 박탈에도 불구하고, 미-중간의 1차 무역협정이 유지되었다는 안도감에 상승
- 중국 차이신 제조업 심리지표가 컨센서스를 상회한 것 역시 증시에 긍정적으로 작용



S&P 500 Sector

	1D	1W	1M	3M	YTD	2Y	3Y
에너지	1.7%	2.6%	8.9%	-13.7%	-35.0%	-47.2%	-37.8%
소재	0.5%	5.2%	9.6%	5.9%	-9.2%	-5.0%	3.9%
산업재	0.2%	6.2%	8.6%	-7.6%	-16.9%	-9.4%	-2.0%
경기소비재	0.9%	3.0%	10.9%	10.4%	2.5%	19.5%	38.0%
필수소비재	0.6%	3.7%	3.2%	2.4%	-5.8%	20.0%	3.7%
의료	-1.0%	2.4%	4.2%	10.3%	-0.2%	23.2%	32.8%
금융	1.2%	7.8%	7.2%	-11.0%	-23.3%	-13.9%	0.9%
IT	0.0%	1.4%	10.1%	10.9%	6.7%	37.8%	75.5%
통신서비스	0.8%	1.4%	8.5%	6.5%	0.4%	25.6%	14.2%
유틸리티	1.1%	6.9%	7.6%	-2.7%	-7.0%	20.7%	11.4%

China Region Market

중국 증시 - 미-중 마찰에 대한 우려 완화 및 경제지표 호조로 3대 지수 모두 상승 마감

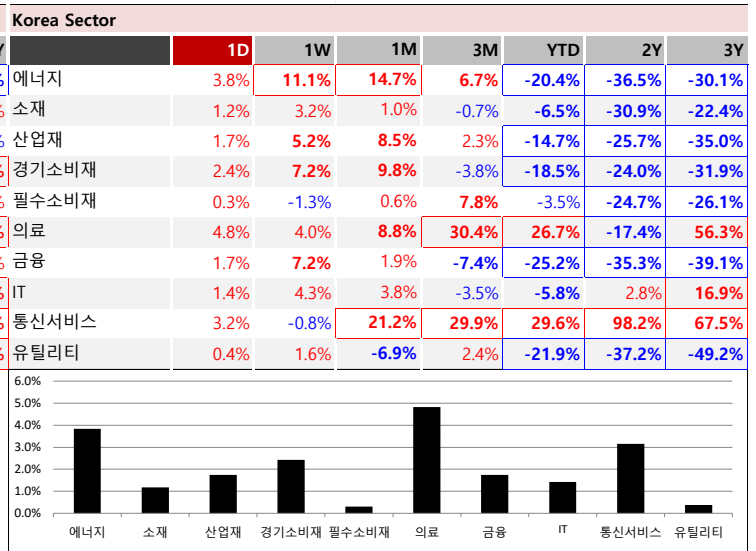
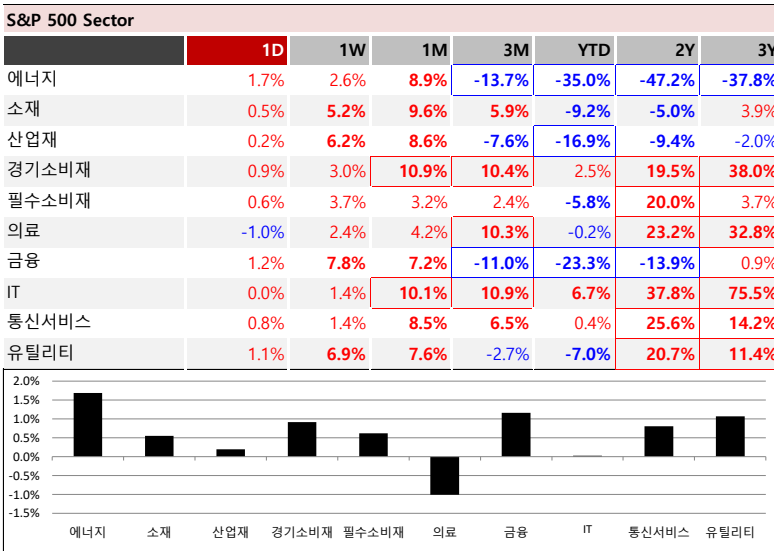
- 업종별로는 그간 미-중 마찰 우려로 하락세를 보인 통신사, 보안설비, 전자부품 등이 강세
- 개별 종목으로는 귀주모태가 1419.5위안으로 마감해 신고가를 경신

중화권 이슈 - '중국 '기술허브' 선전, 코로나19에도 집값 급등하자 공급 확대

- 중국서 울들어 아프리카 돼지열병 재확산...14건 발생
- 홍콩 금융관리국 "홍콩보안법 제정에도 달러 패그제 유지할 것"

Today's Event

- 세계은행 세계경제전망보고서(현지시간)
- 한국 5월 소비자물가동향
- 미국 5월 ISM-뉴욕 비즈니스 여건지수
- 영국 4월 영란은행(BOE) 실질금리
- 20년 11차 금통위 의사록 공개
- 진에어, 국제선 5개 노선 운항 재개 예정
- 메드팩토 추가상장(무상증자)
- 디오스텍 추가상장(유상증자)
- 인콘 추가상장(BW행사)
- 데이타솔루션 추가상장(스톡옵션행사)



Fixed Income (단위: %, bp)

	Close	1D	1M	YTD
국고채 3년	0.835	2.6	-17.5	-52.0
국고채 10년	1.402	3.7	-11.5	-27.0
미국채 2년	0.156	-0.4	-3.4	-141.3
미국채 10년	0.659	0.7	4.7	-125.8
일본 국채 10년	0.014	0.9	3.3	2.5
중국 국채 10년	2.746	0.0	0.0	-45.8
독일 국채 10년	-0.402	4.5	18.4	-21.6

Commodity (단위: \$, pt)

	Close	1D	1M	YTD
국제유가(WTI)	35.44	-0.1%	79.2%	-42.0%
VIX Index	28.23	2.6%	-24.1%	104.9%
천연가스	1.77	-4.1%	-6.1%	-19.0%
CRB상품지수	132.35	0.1%	12.5%	-28.8%
금(Comex)	1,737.80	0.1%	2.2%	14.1%
BDI(Baltic Dry)	504.00	0.0%	-18.3%	-53.8%
구리	247.05	1.9%	6.6%	-11.7%

Currency

	Close	1D	1M	YTD
달러인덱스(pt)	97.83	-0.5%	-1.3%	1.4%
원/달러(원)	1,225.00	-1.1%	0.5%	5.9%
엔/달러(엔)	107.59	-0.2%	0.6%	-1.1%
달러/유로(달러)	1.11	0.3%	1.4%	-0.7%
원/홍콩달러(원)	158.05	-1.0%	0.4%	6.6%
원/위안(원)	171.82	-0.5%	0.3%	3.6%
달러/파운드(달러)	1.25	1.2%	-0.1%	-5.7%

※ 작성자(SK증권 리서치센터)는 본 조사분석자료에 게재된 내용들이 외부의 부당한 압력이나 간섭없이 신의성실하게 작성되었음을 확인합니다. 자료 제공일 시점에서의 의견 및 추정치로 최종 실적과 오차가 발생할 수 있으며, 투자를 유도할 목적이 아니라 투자판단에 참고가 되는 정보제공을 목적으로 하고 있습니다. 투자시 투자자 자신의 판단과 책임하에 최종결정을 하시기 바랍니다. 본 자료는 당사의 저작물로서 모든 저작권은 당사에게 있으며, 어떠한 경우에도 당사의 동의 없이 복제, 대여, 전송, 재배포 될 수 없습니다.



MORNING CALL



2020-06-02, (화)

일일 상승률 상위 종목			일일 하락률 상위 종목		
종목명	시가총액	수익률	종목명	시가총액	수익률
레고캠바이오	7,205	29.9%	포스코엠텍	2,220	-7.6%
삼천리자전거	1,533	29.8%	유니온머티리얼	1,602	-7.5%
메가스터디	1,574	23.4%	노바텍	1,106	-6.6%
셀트리온제약	40,462	23.2%	빅텍	1,165	-6.3%
에프에스티	3,156	20.0%	샘표식품	2,115	-6.2%
웨이브일렉트로	1,238	19.6%	삼원테크	1,080	-5.8%
오션브릿지	1,590	17.8%	샘표	1,889	-4.9%
휴비스	2,788	17.1%	대성홀딩스	1,722	-4.9%
에스엔유	1,265	16.8%	이테크건설	2,274	-4.7%
대양금속	1,505	13.9%	LIG넥스원	7,546	-4.3%
삼목에스폼	1,238	13.5%	수젠텍	4,105	-4.1%
신성통신	2,213	13.2%	고려산업	1,086	-4.0%
이녹스첨단소재	4,005	13.0%	한국테크놀로지	1,010	-3.2%
에이비엘바이오	9,550	12.8%	경방	3,715	-3.2%
신성이엔지	2,389	12.2%	오상자이엘	1,926	-3.1%
인텍플러스	1,308	11.7%	케이엠	2,092	-3.1%
에코프로	6,009	11.5%	삼강엠엔티	1,235	-3.1%
아이씨케이	1,122	11.5%	우리손에프앤지	1,655	-3.0%
머큐리	1,683	11.2%	한국알콜	3,479	-3.0%
실리콘웍스	6,660	10.8%	지니뮤직	2,057	-3.0%

25만
원가 좋아하는
사람들이 벌써
이렇게나

**시럽웰스 회원
25만 돌파!**

시럽웰스 외 250,000명이 좋아합니다.

스마트하게 돈 버는 지갑, 시럽웰스

membership Wealth

주요 투자자별 매매수/순매도 상위 종목 (단위 : 억원)

<외국인 순매수 상위>			<외국인 순매도 상위>			<기관 순매수 상위>			<기관 순매도 상위>			<개인 순매수 상위>			<개인 순매도 상위>								
종목명	매수대금	종목명	매도대금	종목명	매수대금	종목명	매도대금	종목명	매수대금	종목명	매도대금	종목명	매수대금	종목명	매도대금								
셀트리온	1,222.6	셀트리온헬스케어	-298.8	삼성전자	1,071.8	카카오	-191.4	셀트리온헬스케어	353.5	셀트리온	-1,133.7	SK텔레콤	203.5	메디톡스	-212.4	SK하이닉스	697.7	씨젠	-124.9	카카오	292.6	삼성전자	-942.3
삼성물산	47.3	에코프로비엠	-144.7	NAVER	348.1	레고캠바이오	-71.1	에코프로비엠	176.2	SK하이닉스	-857.6	NAVER	178.2	이마트	-141.4	현대차	197.5	태영건설	-70.6	씨젠	161.1	NAVER	-530.5
NAVER	178.2	이마트	-141.4	현대차	197.5	태영건설	-70.6	씨젠	161.1	NAVER	-530.5	SK하이닉스	175.3	OCI	-134.5	LG이노텍	185.4	현대건설	-61.7	OCI	140.6	SK텔레콤	-250.3
셀리버리	156.4	HDC현대산업개발	-131.4	삼성전기	173.6	아모레퍼시픽	-45.1	파미셀	134.9	엔씨소프트	-204.8	SK하이닉스	156.4	HDC현대산업개발	-131.4	삼성전기	173.6	아모레퍼시픽	-45.1	파미셀	134.9	엔씨소프트	-204.8
하이트진로	88.1	파미셀	-130.3	LG화학	117.6	SK케미칼	-43.2	이마트	124.3	LG화학	-199.5	하이트진로	88.1	파미셀	-130.3	LG화학	117.6	SK케미칼	-43.2	이마트	124.3	LG화학	-199.5
아모레퍼시픽	87.7	카카오	-122.0	S-Oil	115.5	쌍용양회	-41.3	LG생활건강	123.9	현대차	-197.2	아모레퍼시픽	87.7	카카오	-122.0	S-Oil	115.5	쌍용양회	-41.3	LG생활건강	123.9	현대차	-197.2
KH바텍	85.1	KCC	-117.3	메디톡스	103.1	신세계	-40.0	KCC	106.4	메디톡스	-193.2	KH바텍	85.1	KCC	-117.3	메디톡스	103.1	신세계	-40.0	KCC	106.4	메디톡스	-193.2
LG화학	83.5	미래에셋대우	-111.0	삼성SDI	101.9	녹십자	-39.5	KCC	106.4	메디톡스	-175.2	LG화학	83.5	미래에셋대우	-111.0	삼성SDI	101.9	녹십자	-39.5	KCC	106.4	메디톡스	-175.2
LG디스플레이	76.4	LG생활건강	-110.3	미래에셋대우	99.5	셀트리온헬스케어	-36.4	HDC현대산업개발	103.6	셀리버리	-152.8	LG디스플레이	76.4	LG생활건강	-110.3	미래에셋대우	99.5	셀트리온헬스케어	-36.4	HDC현대산업개발	103.6	셀리버리	-152.8
기아차	76.0	POSCO	-82.1	KB금융	93.1	LG전자	-35.1	레고캠바이오	82.7	KB금융	-128.6	기아차	76.0	POSCO	-82.1	KB금융	93.1	LG전자	-35.1	레고캠바이오	82.7	KB금융	-128.6
에이비엘바이오	67.6	한진칼	-74.3	KT	85.6	하나금융지주	-33.6	LG전자	66.0	KH바텍	-123.3	에이비엘바이오	67.6	한진칼	-74.3	KT	85.6	하나금융지주	-33.6	LG전자	66.0	KH바텍	-123.3
호텔신라	54.6	한화생명	-58.9	현대모비스	84.1	에코프로비엠	-31.5	태영건설	63.9	현대모비스	-119.3	호텔신라	54.6	한화생명	-58.9	현대모비스	84.1	에코프로비엠	-31.5	태영건설	63.9	현대모비스	-119.3
에이치엘비생명과학	49.5	KT&G	-58.4	에이치엘비	71.3	신세계인터내셔널	-31.1	쌍용양회	62.2	삼성SDI	-119.2	에이치엘비생명과학	49.5	KT&G	-58.4	에이치엘비	71.3	신세계인터내셔널	-31.1	쌍용양회	62.2	삼성SDI	-119.2
삼성물산	47.3	SK	-54.8	원익IPS	65.0	HDC	-29.7	SK	54.1	하이트진로	-110.9	삼성물산	47.3	SK	-54.8	원익IPS	65.0	HDC	-29.7	SK	54.1	하이트진로	-110.9
하나금융지주	46.6	우리금융지주	-52.9	KT&G	58.6	SK머티리얼즈	-29.1	한화생명	53.1	S-Oil	-110.1	하나금융지주	46.6	우리금융지주	-52.9	KT&G	58.6	SK머티리얼즈	-29.1	한화생명	53.1	S-Oil	-110.1
이오테크닉스	43.6	동진세미캠	-49.3	우리금융지주	55.3	에이디테크놀로지	-26.7	현대제철	48.3	에이비엘바이오	-99.5	이오테크닉스	43.6	동진세미캠	-49.3	우리금융지주	55.3	에이디테크놀로지	-26.7	현대제철	48.3	에이비엘바이오	-99.5
DB하이텍	41.7	DB손해보험	-45.5	테스	52.8	동화기업	-26.1	대한광통신	47.7	LG디스플레이	-88.1	DB하이텍	41.7	DB손해보험	-45.5	테스	52.8	동화기업	-26.1	대한광통신	47.7	LG디스플레이	-88.1

후강통(Shanghai-Hongkong Link) 시가총액 상위기업 수익률 (단위 : CNY, %) 선강통(Shenzhen-Hongkong Link) 시가총액 상위기업 수익률 (단위 : CNY, %)

코드	종목명	시가총액(M)	Close	수익률	코드	종목명	시가총액(M)	Close	수익률
601318 C1 Equity	PING AN INSURANCE GROUP CO	1,311,769.2	72.16	2.05%	000651 C2 Equity	GREE ELECTRIC APPLIANCES I-A	348,731.9	57.97	1.81%
600519 C1 Equity	KWEICHOW MOUTAI CO LTD-A	1,783,172.8	1,419.50	3.87%	002475 C2 Equity	LUXSHARE PRECISION INDUSTR	257,096.3	47.92	7.69%
600276 C1 Equity	JIANGSU HENGRUI MEDICINE C-A	425,707.5	80.22	1.93%	002415 C2 Equity	HANGZHOU HIKVISION DIGITA	268,201.8	28.70	4.48%
600009 C1 Equity	SHANGHAI INTERNATIONAL AIR-	143,635.5	74.54	2.97%	000063 C2 Equity	ZTE CORP-A	163,549.1	38.55	6.93%
600050 C1 Equity	CHINA UNITED NETWORK-A	156,368.6	5.04	1.61%	000858 C2 Equity	WULIANGYE YIBIN CO LTD-A	615,584.2	158.59	7.01%
601888 C1 Equity	CHINA INTERNATIONAL TRAVEL-	199,504.0	102.18	0.94%	000333 C2 Equity	MIDEA GROUP CO LTD-A	422,907.8	60.42	2.37%
603993 C1 Equity	CHINA MOLYBDENUM CO LTD-A	71,254.1	3.54	3.51%	000002 C2 Equity	CHINA VANKE CO LTD -A	294,446.0	26.40	2.72%
600585 C1 Equity	ANHUI CONCH CEMENT CO LTD-	303,653.6	58.35	2.73%	300015 C2 Equity	AIER EYE HOSPITAL GROUP CO	162,415.1	40.33	2.99%
600030 C1 Equity	CITIC SECURITIES CO-A	276,658.4	23.14	3.91%	002714 C2 Equity	MUYUAN FOODSTUFF CO LTD-	264,531.0	119.99	-0.17%
603160 C1 Equity	SHENZHEN GOODIX TECHNOLOG	102,224.6	224.15	3.53%	002027 C2 Equity	FOCUS MEDIA INFORMATION I	75,150.7	5.12	3.64%

※ 작성자(SK증권 리서치센터)는 본 조사분석자료에 게재된 내용들이 외부의 부당한 압력이나 간섭없이 신의성실하게 작성되었음을 확인합니다. 자료 제공일 시점에서의 의견 및 추정치로 최종 실적과 오차가 발생할 수 있으며, 투자를 유도할 목적이 아니라 투자판단에 참고가 되는 정보제공을 목적으로 하고 있습니다. 투자시 투자자 자신의 판단과 책임하에 최종결정을 하시기 바랍니다. 본 자료는 당시의 저작물로서 모든 저작권은 당사에게 있으며, 어떠한 경우에도 당사의 동의 없이 복제, 대여, 전송, 재배포 될 수 없습니다.



MORNING CALL



2020-06-02, (화)

코스피 & 코스닥 섹터별 시가총액 상위 종목 수익률(국내)

(단위 : 억원 / 원)

섹터	코드	종목명	시가총액	Close	1D	1W	YTD	코드	종목명	시가총액	Close	1D	1W	YTD
에너지 Energy	A096770	SK이노베이션	114,657	124,000	4.6%	17.0%	-17.3%	A009830	한화솔루션	26,857	16,800	4.0%	4.4%	-10.9%
	A010950	S-Oil	81,960	72,800	3.0%	5.8%	-23.6%	A002380	KCC	12,797	144,000	0.4%	-4.3%	-29.8%
	A078930	GS	35,912	38,650	2.5%	2.0%	-25.1%	A011780	금호석유	21,845	71,700	1.1%	0.8%	-7.5%
	A018670	SK가스	7,255	78,600	3.2%	-1.6%	-7.1%	A047050	포스코인터내셔널	19,247	15,600	-2.5%	8.0%	-16.4%
	A002960	한국셀석유	3,341	257,000	1.6%	-1.7%	-20.4%	A010060	OCI	9,397	39,400	0.0%	-4.4%	-37.1%
	A017940	E1	2,518	36,700	3.0%	-0.3%	-24.0%	A011790	SKC	22,070	58,800	3.0%	7.7%	15.3%
소재 Materials	A051910	LG화학	279,546	396,000	1.4%	1.7%	24.7%	A036490	SK머티리얼즈	17,604	166,900	3.0%	-3.0%	-10.0%
	A005490	POSCO	159,116	182,500	0.8%	6.1%	-22.8%	A036830	솔브레인	14,684	84,400	4.6%	-2.4%	0.1%
	A010130	고려아연	71,423	378,500	0.1%	1.6%	-10.9%	A178920	SK코오롱PI	9,617	32,750	4.0%	-0.5%	-6.4%
	A011170	롯데케미칼	64,952	189,500	0.8%	3.0%	-15.4%	A005290	동진세미켐	9,306	18,100	1.1%	-1.4%	8.1%
	A004020	현대제철	28,824	21,600	-1.1%	10.5%	-31.3%	A278280	천보	9,380	93,800	0.0%	11.4%	52.3%
	A003410	쌍용양회	26,150	5,190	2.4%	3.0%	-8.5%	A078130	국일제지	7,682	6,080	0.2%	0.3%	1.7%
산업재 Industrials	A028260	삼성물산	190,625	102,000	2.9%	2.5%	-6.0%	A010140	삼성중공업	31,374	4,980	3.4%	14.8%	-31.5%
	A034730	SK	170,976	243,000	1.7%	-1.4%	-7.3%	A000720	현대건설	38,139	34,250	0.2%	5.7%	-19.0%
	A003550	LG	111,472	64,600	2.4%	2.1%	-12.5%	A004990	롯데지주	36,508	34,800	1.5%	-1.6%	-10.7%
	A009540	한국조선해양	65,253	92,200	1.5%	10.0%	-27.1%	A047810	한국항공우주	24,759	25,400	0.2%	6.5%	-25.4%
	A086280	현대글로비스	42,750	114,000	0.9%	6.5%	-20.3%	A012750	에스원	35,073	92,300	-1.0%	4.9%	-1.5%
	A267250	현대중공업지주	44,394	281,000	3.9%	11.7%	-16.9%	A000120	CJ대한통운	37,298	163,500	1.6%	2.5%	5.5%
자유소비재 Consumer Discretionary	A005380	현대차	213,668	100,000	2.0%	4.2%	-17.0%	A028300	에이치엘비	58,955	124,000	9.8%	18.7%	10.7%
	A012330	현대모비스	195,813	206,000	4.0%	10.5%	-19.5%	A035760	CJ ENM	26,490	120,800	-0.2%	2.1%	-24.3%
	A000270	기아차	140,256	34,600	1.0%	13.8%	-21.9%	A034230	파라다이스	13,369	14,700	1.4%	1.4%	-25.6%
	A066570	LG전자	96,880	59,200	-0.2%	5.5%	-17.9%	A028150	GS홈쇼핑	8,033	122,400	2.6%	-1.7%	-17.6%
	A035250	강원랜드	52,843	24,700	2.1%	-1.0%	-16.6%	A025980	아난티	8,867	10,450	1.0%	3.5%	0.5%
	A021240	코웨이	50,553	68,500	2.9%	8.0%	-26.4%	A033290	코웰패션	5,363	6,060	3.6%	2.7%	7.5%
필수소비재 Consumer Staples	A051900	LG생활건강	212,876	1,363,000	-0.5%	-2.6%	8.1%	A282330	BGF리테일	28,000	162,000	-3.0%	3.2%	-4.4%
	A033780	KT&G	116,699	85,000	1.3%	-1.1%	-9.4%	A139480	이마트	31,778	114,000	0.4%	5.1%	-10.6%
	A090430	아모레퍼시픽	97,041	166,000	1.8%	-1.5%	-17.0%	A007070	GS리테일	32,918	42,750	0.4%	-2.5%	8.9%
	A002790	아모레G	46,424	56,300	-2.6%	3.3%	-31.9%	A007310	오뚜기	20,153	559,000	1.5%	-1.2%	0.9%
	A271560	오리온	52,583	133,000	0.8%	-5.3%	26.1%	A000080	하이진트로	27,177	38,750	7.6%	6.5%	33.6%
	A097950	CJ제일제당	45,012	299,000	0.7%	-1.3%	18.4%	A026960	동서	17,348	17,400	4.2%	1.8%	0.0%
의료 Health Care	A207940	삼성바이오로직스	416,178	629,000	1.1%	-0.5%	45.3%	A091990	셀트리온헬스케어	142,473	94,100	3.6%	3.3%	77.6%
	A068270	셀트리온	306,987	227,500	6.6%	5.8%	25.7%	A084990	헬릭스미스	17,210	64,300	2.7%	7.4%	-13.4%
	A128940	한미약품	28,482	240,500	1.5%	-0.2%	-18.9%	A145020	휴젤	16,705	386,700	4.7%	-3.3%	-2.8%
	A008930	한미사이언스	18,549	28,100	2.4%	0.4%	-26.7%	A086900	메디톡스	10,443	174,700	3.4%	2.0%	-41.9%
	A000100	유한양행	35,167	52,600	1.4%	0.2%	11.2%	A140410	메지온	16,184	185,900	3.1%	3.3%	-2.8%
	A069620	대웅제약	11,934	103,000	0.5%	2.0%	-25.1%	A067630	에이치엘비생명과학	9,343	19,850	7.3%	5.0%	-28.5%
IT Information Technology	A005930	삼성전자	3,056,529	51,200	1.0%	4.8%	-8.2%	A032500	케이엠더블유	23,813	59,800	2.6%	1.4%	17.0%
	A000660	SK하이닉스	608,610	83,600	2.6%	2.7%	-11.2%	A240810	원익IPS	16,885	34,400	5.9%	-1.9%	-4.0%
	A018260	삼성에스디에스	147,792	191,000	0.3%	2.7%	-1.8%	A056190	에스에프에이	13,107	36,500	3.1%	1.4%	-21.1%
	A006400	삼성SDI	251,678	366,000	2.0%	5.2%	55.1%	A098460	고영	13,456	98,000	5.0%	7.0%	-7.1%
	A034220	LG디스플레이	38,107	10,650	4.4%	3.9%	-34.5%	A039030	이오테크닉스	11,371	92,300	5.0%	0.3%	-10.7%
	A011070	LG이노텍	36,211	153,000	3.7%	11.3%	9.3%	A218410	RFHIC	8,740	36,650	1.7%	-2.7%	-0.5%
	A012510	더존비즈온	35,459	119,500	-0.4%	11.2%	47.5%	A058470	리노공업	15,197	99,700	3.1%	-3.5%	55.1%
	A020150	일진머티리얼즈	21,810	47,300	1.4%	-3.5%	10.6%	A046890	서울반도체	8,221	14,100	1.4%	8.5%	-13.2%
	A307950	현대오토에버	9,440	44,950	0.1%	2.7%	-10.8%	A006490	인스코비	2,402	2,435	2.1%	-6.7%	-20.4%
	A017670	SK텔레콤	181,274	224,500	3.9%	5.9%	-5.7%	A036630	세종텔레콤	2,029	338	2.4%	3.4%	-11.3%
통신서비스 Telecommunication Services	A030200	KT	64,886	24,850	2.1%	2.1%	-8.0%	A065530	전파기술지국	3,066	5,800	6.0%	0.0%	76.8%
	A032640	LG유플러스	58,069	13,300	1.1%	0.4%	-6.3%	A000810	삼성화재	88,354	186,500	2.2%	-3.1%	-23.4%
	A055550	신한지주	148,107	30,700	1.8%	5.1%	-29.2%	A086790	하나금융지주	90,373	30,100	1.2%	17.6%	-18.4%
금융 Financials	A105560	KB금융	143,870	34,600	1.8%	10.4%	-27.4%	A316140	우리금융지주	65,871	9,120	-0.1%	13.6%	-21.4%
	A032830	삼성생명	93,000	46,500	1.8%	3.7%	-37.6%	A015350	부산가스	3,977	36,150	-0.6%	1.1%	1.3%
	A015760	한국전력	139,627	21,750	0.7%	1.2%	-21.8%	A004690	삼천리	2,664	65,700	0.9%	-3.0%	-22.3%
유틸리티 Utilities	A036460	한국가스공사	27,048	29,300	-1.8%	5.0%	-22.6%	A017390	서울가스	3,780	75,600	1.6%	-2.8%	7.1%
	A071320	지역난방공사	4,574	39,500	0.9%	-3.4%	-16.5%	A267290	경동도시가스	1,043	17,700	1.1%	2.0%	-16.7%

※ 작성자(SK증권 리서치센터)는 본 조사분석자료에 게재된 내용들이 외부의 부당한 압력이나 간섭없이 신의성실하게 작성되었음을 확인합니다. 자료 제공일 시점에서의 의견 및 추정치로 최종 실적과 오차가 발생할 수 있으며, 투자를 유도할 목적이 아니라 투자판단에 참고가 되는 정보제공을 목적으로 하고 있습니다. 투자시 투자자 자신의 판단과 책임하에 최종결정을 하시기 바랍니다. 본 자료는 당사의 저작물로서 모든 저작권은 당사에게 있으며, 어떠한 경우에도 당사의 동의 없이 복제, 대여, 전송, 재배포 될 수 없습니다.





2020년 05월 시장 캘린더

월	화	수	목	금	비고
				1 · 근로자의 날(한, 프, 독) · 산업부, 4월 수출입 동향 · 미, 4월 ISM 제조업지수 · 미, 4월 제조업 PMI 확정치 · 영, 4월 CIPS/마켓 제조업 PMI · 영, 3월 영란은행(BOE) 실질금리 · 일, 4월 제조업 PMI 확정치 · 일, 4월 도쿄지역 소비자물가지수(CPI)	
4 · 4월 소비자물가동향 · 미, 3월 공장주문 · 미, 4월 ISM-뉴욕 비즈니스 여건지수 · 중, 4월 차이신 제조업 PMI · 유, 4월 제조업 PMI 확정치 · 독, 4월 제조업 PMI 확정치	5 · 국내, 일본 증시 휴장 · 미, 3월 무역수지 · 미, 4월 ISM 비제조업지수 · 미, 4월 서비스업 PMI · 미, 4월 합성 PMI · 유, 3월 생산자물가지수(PPi) · 영, 4월 CIPS/마켓 서비스업 PMI	6 · 3월 온라인 쇼핑동향 · 일본 증시 휴장 · 미, 4월 ADP 취업자 변동 · 미, 주간 MBA 모기지 신청건수 · 미, 주간 원유재고 · 중, 4월 차이신 종합 PMI · 유, 4월 합성 PMI 확정치 · 독, 4월 서비스업 PMI 확정치 · 독, 3월 공장 수주	7 · 3월 국제수지 · 옵션만기일 · 미, 1분기 비농업부분 노동생산성 · 미, 3월 소비자신용지수 · 미, 주간 신규 실업수당 청구건수 · 중, 4월 외환보유액/무역수지 · 독, 3월 산업생산 · 영, BOE 기준금리결정 · 영, 4월 할리팩스 주택가격지수	8 · 영국 증시 휴장 · 1분기 제조업 국내공급동향 · 미, 3월 도매재고지수 · 미, 4월 고용동향보고서 · 미, 주간 원유 채굴장비 수 · 독, 3월 무역수지 · 일, 3월 가계지출	
11 · 프랑스 이동제한령 해제	12 · MSCI 반기 리뷰 · 미, 4월 소비자물가지수 · 미, 4월 NFIB 소기업 낙관지수 · 중, 4월 생산자물가지수 · 일, 일본은행 금융정책결정회의 · 영, 1분기 국내총생산(GDP) 예비치 · 영, 3월 무역수지 · 영, 3월 산업생산 · 일, 3월 경기동향지수	13 · 3월 통화 및 유동성동향 · 4월 고용동향 · 미, 4월 생산자물가지수 · 미, 주간 MBA 모기지 신청건수 · 미, 주간 원유재고 · 유, 3월 산업생산 · 일, 3월 경상수지 · 일, 4월 은행대출	14 · 미, 4월 수출입물가지수 · 미, 주간 신규 실업수당 청구건수 · 일, 4월 공작기계수주	15 · 4월 수출입물가지수 · 미, 3월 기업재고 · 미, 3월 구인 및 이직 보고서 · 미, 4월 소매판매/산업생산 · 미, 5월 미시건대 소비심리 평가지수 · 미, 5월 뉴욕주 제조업지수 · 중, 4월 고정자산투자/소매판매 · 독, 1분기 국내총생산 잠정치 · 일, 4월 생산자물가지수	
18 · 미, 5월 NAHB 주택시장지수 · 중, 4월 주택가격지수 · 일, 1분기 GDP(예비치) · 일, 3월 3차산업지수	19 · 미, 4월 주택착공, 건축허가 · 일, 3월 산업생산 · 독, 5월 ZEW 경기기대지수 · 영, 4월 실업률	20 · 1분기 지역경제동향 · 1분기 가계신용 · 미, FOMC 의사록 공개 · 미, 주간 MBA 모기지 신청건수 · 유, ECB 비통화정책회의 · 유, 5월 소비자신뢰지수 · 중, 5월 대출우대금리 발표 · 일, 3월 핵심기계류수주 · 독, 4월 생산자물가지수	21 · 3월 국제투자대조표 · 4월 생산자물가지수 · 1분기 가계동향조사 결과 · 미, 4월 경기선행지수 · 미, 5월 합성/제조업/서비스업 PMI · 미, 5월 필라델피아 연준 제조업지수 · 미, 주간 신규 실업수당 청구건수 · 일, 4월 무역수지 · 영, 4월 소매판매	22 · 4월 관광통계 · 미, 주간 원유 채굴장비 수 · 유, 5월 합성 PMI 예비치 · 독, 5월 제조업 PMI 예비치	
25 · 미국, 영국 증시 휴장 · 독, 1분기 GDP 확정치 · 독, 5월 IFO 기업한경지수	26 · 4월 무역지수 및 교역조건 · 5월 소비자동향조사 · 미, 3월 주택가격지수 · 미, 4월 신규주택판매 · 미, 4월 시카고 연방 국가활동지수 · 미, 5월 소비자신뢰지수 · 미, 5월 달라스 연준 제조업 활동 · 독, 6월 GFK 소비자신뢰지수	27 · 3월 인구동향 · 4월 금융기관 가장평균금리 · 5월 기업경기실사지수(BSI) · 미, 5월 리치몬드 연방 제조업지수 · 미, 주간 MBA 모기지 신청건수 · 중, 4월 공업이익 · 일, 3월 경기동향지수	28 · 5월 금융통화위원회 · 미, 연준 배이지북 공개 · 미, 1분기 GDP 수정치 · 미, 4월 잠정주택판매지수 · 미, 5월 캔자스 연준 제조업지수 · 미, 주간 신규 실업수당 청구건수 · 미, 주간 원유재고 · 유, 5월 소비자신뢰지수	29 · 4월 산업활동동향 · 미, 4월 개인소득, 개인소비지출 · 미, 5월 미시건대 소비심리 평가지수 · 미, 5월 시카고 PMI · 미, 주간 원유 채굴장비 수 · 영, 5월 GFK 소비자신뢰지수 · 독, 4월 소매판매 · 일, 4월 실업률	

※ 작성자(SK증권 리서치센터)는 본 조사분석자료에 게재된 내용들이 외부의 부당한 압력이나 간섭없이 신의성실하게 작성되었음을 확인합니다. 자료 제공일 시점에서의 의견 및 추정치로 최종 실적과 오차가 발생할 수 있으며, 투자를 유도할 목적이 아니라 투자판단에 참고가 되는 정보제공을 목적으로 하고 있습니다. 투자자 투자자 자신의 판단과 책임하에 최종결정을 하시기 바랍니다. 본 자료는 당사의 저작물로써 모든 저작권은 당사에게 있으며, 어떠한 경우에도 당사의 동의 없이 복제, 대여, 전송, 재배포 될 수 없습니다.

MORNING CALL



2020-06-02, (화)

섹터별 시가총액 상위 종목 수익률(해외)

Dow Jones Industrial Average Members

Company	국가	Close	(단위 : 각국 거래소 통화 기준)			
			1D	1W	1M	YTD
Apple	USA	321.9	1.2%	0.9%	11.3%	9.6%
American Express	USA	96.8	1.8%	8.3%	9.5%	-22.3%
Boeing	USA	151.4	3.8%	10.1%	13.5%	-53.5%
Caterpillar	USA	120.5	0.3%	7.1%	8.7%	-18.4%
Cisco Systems	USA	46.3	-3.2%	3.1%	13.1%	-3.5%
Chevron	USA	92.8	1.2%	2.8%	3.7%	-23.0%
Walt Disney	USA	118.8	1.3%	0.6%	12.6%	-17.9%
Dow Inc	USA	38.6	0.0%	6.9%	13.8%	-
Walgreens Boots Alliance	USA	43.3	0.8%	9.3%	3.9%	-26.6%
Goldman Sachs Group	USA	199.9	1.8%	11.1%	12.9%	-13.0%
Home Depot	USA	247.3	-0.5%	2.2%	13.1%	13.2%
IBM	USA	124.9	0.0%	5.5%	2.5%	-6.8%
Intel	USA	61.9	-1.7%	-0.6%	7.6%	3.4%
Johnson & Johnson	USA	147.2	-1.0%	2.0%	-0.7%	0.9%
JPMorgan Chase & Co	USA	98.6	1.3%	10.2%	5.7%	-29.3%
Coca-Cola	USA	47.0	0.7%	4.4%	3.0%	-15.1%
McDonald's	USA	187.4	0.6%	1.6%	2.6%	-5.2%
3M	USA	155.6	-0.5%	6.2%	4.7%	-11.8%
Merck & Co	USA	79.6	-1.4%	4.2%	2.4%	-12.5%
Microsoft	USA	182.8	-0.2%	-0.4%	4.7%	15.9%
NIKE	USA	99.5	1.0%	6.2%	16.4%	-1.7%
Pfizer	USA	35.5	-7.1%	-5.4%	-5.8%	-9.5%
Procter & Gamble	USA	117.3	1.1%	4.1%	0.4%	-6.1%
Travelers	USA	109.2	2.0%	9.0%	13.6%	-20.3%
UnitedHealth Group	USA	305.9	0.4%	5.5%	7.5%	4.1%
United Technologies	USA	64.1	-0.6%	6.9%	4.9%	-27.4%
Visa	USA	194.4	-0.5%	1.8%	10.7%	3.4%
Verizon	USA	55.8	-2.8%	3.1%	-1.8%	-9.2%
Walmart	USA	124.0	-0.1%	-0.3%	0.8%	4.3%
Exxon Mobil	USA	46.3	1.8%	3.8%	7.3%	-33.7%

Materials

Company	국가	Close	(단위 : 각국 거래소 통화 기준)			
			1D	1W	1M	YTD
BHP Billiton	AUS	35.7	3.1%	2.7%	19.7%	-8.2%
BASF	DEU	49.8	1.7%	6.9%	6.3%	-26.0%
Rio Tinto	AUS	97.2	4.1%	5.1%	17.7%	-3.2%
SABIC	SAU	88.0	6.0%	2.2%	17.5%	-5.5%
Glencore	GBR	157.0	4.8%	6.0%	12.3%	-33.3%
Vale S.A.	BRA	53.4	0.8%	6.6%	19.1%	0.2%
Air Liquide S.A.	FRA	122.4	0.2%	2.8%	5.4%	-3.1%
Nutrien	CAN	47.6	1.2%	2.5%	-2.5%	-31.1%
Shin-Etsu Chemical	JAP	12,600.0	-0.2%	4.8%	9.5%	4.5%
LyondellBasell	USA	65.3	2.5%	8.1%	18.5%	-30.8%
Air Products & Chemicals	USA	242.6	0.4%	3.5%	9.2%	3.2%
Southern Copper	USA	36.9	1.5%	4.7%	16.0%	-13.3%
Linde PLC	USA	205.2	1.4%	7.5%	13.8%	-3.6%
Alcoa	USA	9.5	3.0%	15.6%	23.4%	-55.9%

Industrials

Company	국가	Close	(단위 : 각국 거래소 통화 기준)			
			1D	1W	1M	YTD
Honeywell Int'l	USA	146.2	0.2%	5.0%	6.5%	-17.4%
Siemens	DEU	100.9	1.8%	5.3%	19.6%	-13.4%
Union Pacific	USA	169.5	-0.2%	2.6%	8.2%	-6.2%
Lockheed Martin	USA	389.0	0.1%	5.4%	1.4%	-0.1%
UPS	USA	99.3	-0.4%	2.6%	8.0%	-15.2%
Airbus	FRA	59.4	4.8%	1.4%	2.7%	-54.4%
Fedex	USA	129.7	-0.7%	10.9%	9.7%	-14.2%
General Dynamics	USA	147.3	0.3%	6.3%	15.2%	-16.5%
Raytheon	USA	117.0	0.0%	0.0%	0.0%	-46.8%
Northrop Grumman	USA	330.7	-1.4%	1.5%	0.8%	-3.9%
Vinci	FRA	84.0	1.1%	3.6%	12.4%	-15.2%
Illinois Tool Works	USA	171.2	-0.7%	4.6%	7.4%	-4.7%
Deutsche Post	DEU	28.7	1.4%	1.0%	5.6%	-15.8%
Canadian National Railway	CAN	117.6	-0.8%	0.5%	3.9%	0.1%

Energy

Company	국가	Close	(단위 : 각국 거래소 통화 기준)			
			1D	1W	1M	YTD
Royal Dutch Shell	GBR	1,290.8	2.5%	-0.1%	4.8%	-42.2%
Petro China	HKG	2.7	1.9%	4.6%	-2.9%	-30.7%
Total	FRA	34.5	2.7%	3.8%	5.2%	-29.8%
BP	GBR	311.0	1.7%	0.3%	4.1%	-34.1%
China Petroleum	HKG	3.5	-3.3%	-0.3%	-11.5%	-26.0%
Schlumberger	USA	18.4	-0.2%	4.8%	17.0%	-54.2%
Petrobras	BRA	20.3	0.0%	4.4%	12.6%	-32.6%
Reliance Industries	IND	1,520.4	3.8%	6.2%	4.7%	1.7%
Equinor	NOR	141.2	0.0%	-5.8%	-1.6%	-19.6%
Shenhua Energy	HKG	14.3	1.1%	5.8%	3.3%	-12.0%
Conocophillips	USA	43.4	2.9%	0.3%	10.9%	-33.3%
CNOOC	HKG	9.0	4.6%	3.6%	2.7%	-30.3%
ENI S.P.A.	ITA	8.3	2.7%	1.0%	-4.3%	-39.8%
EOG Resources Inc	USA	51.8	1.6%	-0.9%	16.2%	-38.1%
Rosneft Oil Co.	RUS	378.7	0.7%	1.3%	12.8%	-15.8%
Gazprom	RUS	198.7	-0.6%	0.6%	4.6%	-22.5%
Lukoil	RUS	5,318.0	1.4%	-1.7%	10.2%	-13.8%
Suncor Energy	CHN	23.9	0.8%	-1.4%	-1.2%	-44.0%
Enterprise Products Partners	USA	19.3	0.9%	3.2%	12.5%	-31.6%
Enbridge	CHN	44.7	-0.1%	1.3%	6.5%	-13.3%
Occidental Petroleum	USA	13.8	6.6%	-2.3%	-9.4%	-66.5%

Consumer Discretionary

Company	국가	Close	(단위 : 각국 거래소 통화 기준)			
			1D	1W	1M	YTD
Amazon	USA	2,471.0	1.2%	1.4%	8.1%	33.7%
Toyota Motor	JAP	6,720.0	-0.5%	5.3%	3.5%	-12.9%
Comcast	USA	40.2	1.5%	3.7%	8.7%	-10.7%
LVMH	FRA	378.9	1.0%	4.7%	7.5%	-8.5%
Netflix	USA	425.9	1.5%	-0.8%	2.6%	31.6%
Naspers	ZAF	285,000.0	2.2%	-5.9%	-1.7%	24.4%
Booking Holdings	USA	1,670.7	1.9%	2.4%	15.3%	-18.6%
Inditex	ESP	25.2	0.5%	6.9%	8.3%	-20.0%
Volkswagen	DEU	145.4	1.7%	4.7%	6.6%	-16.1%
Daimler	DEU	34.7	2.8%	9.6%	9.5%	-29.7%
Charter Comm.	USA	541.3	-0.5%	5.5%	6.2%	11.6%
Starbucks	USA	78.3	0.4%	0.9%	6.1%	-10.9%
Adidas	DEU	241.9	1.1%	9.1%	15.6%	-16.5%
Lowe's	USA	129.3	-0.8%	5.8%	23.8%	8.0%
Tesla	USA	898.1	7.6%	9.9%	28.1%	114.7%
TJX	USA	53.3	1.1%	-0.1%	10.5%	-12.7%
Marriott International	USA	95.0	7.4%	4.4%	12.1%	-37.2%
Gree Electric Appliances	CHN	58.0	1.8%	5.6%	5.8%	-11.6%
Carnival	USA	16.8	6.7%	16.2%	20.6%	-66.9%
Sands China	HKG	30.6	1.5%	5.5%	-4.1%	-26.5%
Nissan Motor	JAP	411.9	2.7%	9.9%	18.3%	-35.2%

※ 작성자(SK증권 리서치센터)는 본 조사분석자료에 게재된 내용들이 외부의 부당한 압력이나 간섭없이 신의성실하게 작성되었음을 확인합니다. 자료 제공일 시점에서의 의견 및 추정치로 최종 실적과 오차가 발생할 수 있으며, 투자를 유도할 목적이 아니라 투자판단에 참고가 되는 정보제공을 목적으로 하고 있습니다. 투자시 투자자 자신의 판단과 책임하에 최종결정을 하시기 바랍니다. 본 자료는 당사의 저작물로서 모든 저작권은 당사에게 있으며, 어떠한 경우에도 당사의 동의 없이 복제, 대여, 전송, 재배포 될 수 없습니다.



MORNING CALL



2020-06-02, (화)

Consumer Staples

Company	국가	Close	1D	1W	1M	YTD
Nestle	CHE	103.9	0.0%	0.0%	1.9%	-0.9%
AB Inbev	BEL	43.9	4.7%	14.3%	4.8%	-39.6%
Unilever	NLD	46.7	0.4%	4.0%	2.4%	-8.9%
Pepsico	USA	133.0	1.1%	1.9%	2.2%	-2.7%
Philip Morris	USA	73.8	0.6%	4.7%	0.7%	-13.3%
Kweichow Moutai	CHN	1,419.5	3.9%	4.2%	12.2%	20.0%
BAT	GBR	3,224.0	1.1%	2.6%	9.5%	-0.2%
L'oreal	FRA	258.8	-1.2%	3.1%	-2.5%	-2.0%
Altria Group	USA	39.2	0.3%	3.8%	3.4%	-21.5%
AmBev	BRA	12.6	1.0%	2.7%	11.1%	-32.5%
Diageo	GBR	2,851.0	2.2%	0.6%	3.1%	-10.9%
Costco Wholesale	USA	308.3	-0.1%	1.9%	2.1%	4.9%
Kraft Heinz	USA	30.4	-0.1%	1.6%	3.6%	-5.3%
CVS Health	USA	65.6	0.1%	3.6%	9.9%	-11.6%
Mondelez International	USA	52.3	0.2%	5.1%	3.1%	-5.1%

Telecommunication Services

Company	국가	Close	1D	1W	1M	YTD
AT&T	USA	30.9	0.2%	3.5%	3.4%	-20.9%
China Mobile	HKG	55.5	2.6%	2.4%	-11.1%	-15.3%
NTT Docomo	JAP	2,965.0	0.5%	-0.9%	-6.5%	-2.4%
Nippon Telegraph	JAP	2,448.5	0.2%	0.5%	0.6%	-11.2%
Softbank	JAP	5,018.0	3.8%	8.9%	8.9%	5.5%
Deutsche Telekom	DEU	14.4	0.8%	4.3%	8.6%	-1.2%
Vodafone	GBR	135.3	1.7%	4.1%	22.6%	-7.8%
KDDI	JAP	3,167.0	1.0%	2.8%	2.6%	-2.6%
America Movil SAB	MEX	15.1	2.1%	2.0%	3.6%	0.1%
T-Mobile	USA	99.7	-0.3%	4.1%	15.7%	27.1%
Telefonica	ESP	4.4	3.7%	4.1%	5.3%	-29.3%
Orange	FRA	11.0	1.8%	6.2%	-0.9%	-15.9%
Singapore Telecom	SGP	2.5	1.2%	-4.5%	-11.0%	-25.2%
Emirates Telecom	ARE	15.9	1.7%	4.3%	2.6%	-2.8%
Saudi Telecom	SAU	100.0	0.0%	0.0%	10.4%	-0.8%
Bell Canada Enterprises	CAN	57.1	-0.2%	3.7%	2.7%	-5.1%

Health Care

Company	국가	Close	1D	1W	1M	YTD
Novartis	CHE	83.0	0.0%	-0.1%	0.9%	-9.7%
Roche Holding	CHE	332.7	0.0%	-4.7%	-0.8%	6.0%
AbbVie	USA	90.7	-2.1%	-1.5%	9.5%	2.4%
Amgen	USA	226.9	-1.2%	0.2%	-1.8%	-5.9%
Novo Nordisk	DNK	436.3	0.0%	-2.7%	1.1%	12.8%
Abbott Laboratories	USA	93.0	-2.0%	1.7%	3.5%	7.1%
Medtronic	USA	97.1	-1.5%	2.5%	2.1%	-14.4%
Bristol Myers Squibb	USA	60.3	1.0%	-0.8%	0.0%	-6.1%
Sanofi	FRA	88.7	1.3%	1.2%	-0.6%	-1.0%
Gilead Sciences	USA	75.2	-3.4%	2.5%	-6.0%	15.7%
Bayer	DEU	62.2	1.4%	0.2%	3.4%	-14.6%
GlaxoSmithKline	GBR	1,661.8	-0.6%	-0.1%	3.1%	-6.6%
Astrazeneca	GBR	8,704.0	1.4%	-3.2%	6.1%	14.4%
Thermo Fisher	USA	349.3	0.0%	2.7%	5.9%	7.5%
Eli Lilly & Co.	USA	152.5	-0.3%	0.9%	-0.8%	16.0%
Celgene	USA	108.2	0.0%	0.0%	0.0%	0.0%

Utilities

Company	국가	Close	1D	1W	1M	YTD
Nextera Energy	USA	255.7	0.0%	9.3%	12.6%	5.6%
Enel S.P.A	ITA	7.0	1.4%	7.5%	12.2%	-1.0%
Yangtze Power	CHN	17.8	2.4%	4.3%	2.0%	-3.2%
Duke Energy	USA	87.4	2.1%	5.1%	5.8%	-4.1%
Iberdrola	ESP	9.7	0.1%	6.1%	6.1%	5.7%
Southern Co/the	USA	57.7	1.1%	5.7%	6.0%	-9.4%
Dominion Energy	USA	85.9	1.0%	6.7%	13.6%	3.7%
EDF	FRA	8.1	1.6%	6.3%	11.2%	-18.6%
Engie	FRA	10.7	0.1%	6.9%	7.5%	-26.0%
Exelon	USA	38.8	1.4%	5.4%	8.5%	-14.8%
National Grid	GBR	929.2	0.3%	5.5%	-0.1%	-1.6%
AEP	USA	86.1	1.0%	9.3%	5.8%	-8.9%
HK & China Gas	HKG	13.4	2.6%	4.7%	-3.5%	-12.1%
Sempra Energy	USA	129.1	2.2%	4.2%	7.6%	-14.8%

Information Technology

Company	국가	Close	1D	1W	1M	YTD
Alphabet	USA	1,434.9	0.1%	1.5%	8.9%	7.1%
Tencent	HKG	429.0	4.5%	3.0%	2.9%	14.2%
Alibaba	USA	206.6	-0.4%	3.4%	6.2%	-2.6%
Facebook	USA	231.9	3.0%	-1.3%	14.7%	13.0%
Taiwan Semicon	TWN	295.5	1.2%	1.2%	-3.0%	-10.7%
Oracle	USA	53.1	-1.3%	0.8%	2.5%	0.2%
Nvidia	USA	352.3	-0.8%	-2.4%	24.6%	49.7%
SAP	DEU	114.9	0.1%	3.0%	6.2%	-4.5%
Adobe Systems	USA	389.7	0.8%	1.1%	13.3%	18.2%
Texas Instruments	USA	117.9	-0.7%	3.9%	7.4%	-8.1%
Broadcom	USA	290.0	-0.4%	4.8%	11.7%	-8.2%
Paypal	USA	154.5	-0.3%	2.4%	28.1%	42.9%
ASML	NLD	292.9	0.0%	-0.9%	8.2%	11.1%
Baidu	USA	107.1	0.5%	3.7%	11.5%	-15.3%
Qualcomm	USA	79.7	-1.4%	1.3%	5.4%	-9.6%
Micron Technology	USA	46.3	-3.3%	3.1%	2.8%	-13.8%
Tokyo Electron	JAP	22,455.0	4.4%	0.1%	3.6%	-6.1%
Nintendo	JAP	44,460.0	2.1%	-0.3%	-0.4%	1.1%
Applied Materials	JAP	55.7	-0.9%	2.4%	18.8%	-8.8%

Financials

Company	국가	Close	1D	1W	1M	YTD
Berkshire Hathaway	USA	275,600.0	-1.1%	4.8%	0.6%	-18.8%
Ind&Comm BOC	CHN	5.2	0.8%	1.4%	-0.2%	-12.2%
Bank of America	USA	24.6	2.0%	8.6%	6.6%	-30.1%
Construction BOC	HKG	6.3	3.3%	3.3%	-0.5%	-6.5%
Wells Fargo	USA	27.1	2.3%	12.1%	-1.8%	-49.6%
PingAn Insurance	HKG	77.4	1.2%	2.6%	-2.9%	-16.0%
Agricultural Bank	HKG	3.2	2.2%	4.6%	-1.8%	-6.7%
HSBC Holdings	GBR	380.4	2.8%	0.4%	-5.5%	-35.7%
Citi Group	USA	49.5	3.2%	12.1%	8.6%	-38.1%
Bank of China	HKG	2.9	1.8%	1.4%	-3.0%	-13.5%

Real Estate

Company	국가	Close	1D	1W	1M	YTD
American Tower	USA	264.3	2.4%	9.0%	12.9%	15.0%
China Vanke	HKG	26.0	3.4%	5.7%	0.8%	-21.8%
Simon Property	USA	61.6	6.8%	12.8%	-2.5%	-58.6%
SHKP Ltd	HKG	94.5	6.1%	6.0%	-11.2%	-20.8%
Country Garden	HKG	9.8	2.2%	5.3%	-2.0%	-21.6%
Crown Castle Int'l	USA	173.8	0.9%	11.2%	11.1%	22.2%
China Evergrande	HKG	17.2	6.0%	6.6%	25.1%	-20.3%
Overseas land&Invest	HKG	24.7	4.7%	2.5%	-13.2%	-18.6%

※ 작성자(SK증권 리서치센터)는 본 조사분석자료에 게재된 내용들이 외부의 부당한 압력이나 간섭없이 신의성실하게 작성되었음을 확인합니다. 자료 제공일 시점에서의 의견 및 추정치로 최종 실적과 오차가 발생할 수 있으며, 투자를 유도할 목적이 아니라 투자판단에 참고가 되는 정보제공을 목적으로 하고 있습니다. 투자시 투자자 자신의 판단과 책임하에 최종결정을 하시기 바랍니다. 본 자료는 당사의 저작물로서 모든 저작권은 당사에게 있으며, 어떠한 경우에도 당사의 동의 없이 복제, 대여, 전송, 재배포 될 수 없습니다.

