

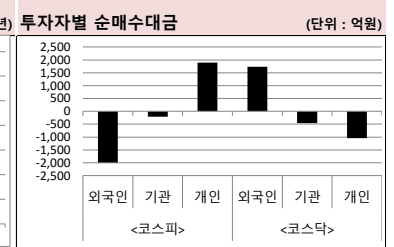
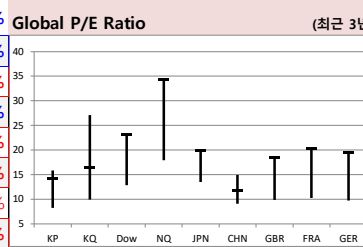
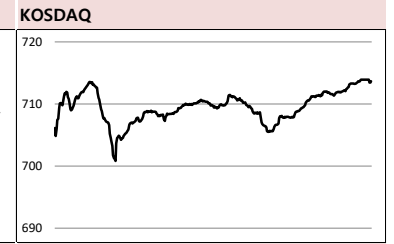
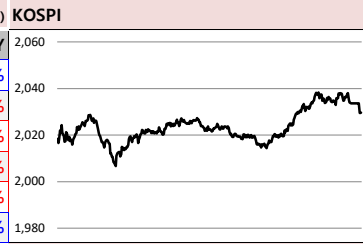
# MORNING CALL

SK securities



2020-06-01 (월)

Global Indices		(단위: pt, 10억 원지통화)							
	Close	시가총액	1D	1W	1M	3M	YTD	3Y	
KOSPI	2,029.6	1,313,632.8	0.1%	3.0%	4.2%	2.1%	-7.6%	-13.5%	
KOSDAQ	713.7	260,942.6	0.7%	0.7%	10.6%	16.9%	6.5%	9.5%	
Dow Jones	25,383.1	7,822.2	-0.1%	3.8%	4.3%	-0.1%	-11.1%	20.8%	
Nasdaq	9,489.9	14,746.7	1.3%	1.8%	6.8%	10.8%	5.8%	53.1%	
S&P 500	3,044.3	26,242.6	0.5%	3.0%	4.5%	3.0%	-5.8%	26.2%	
UK	6,076.6	1,641.7	-2.3%	1.4%	3.0%	-7.7%	-19.4%	-19.2%	
Germany	11,586.9	1,058.0	-1.6%	4.6%	6.7%	-2.6%	-12.5%	-8.2%	
France	4,695.4	1,481.1	-1.6%	5.6%	2.7%	-11.6%	-21.5%	-11.1%	
Japan	21,877.9	344,988.6	-0.2%	7.3%	8.3%	3.5%	-7.5%	11.3%	
China	2,852.4	33,311.7	0.2%	1.4%	-0.3%	-1.0%	-6.5%	-8.5%	
Brazil	87,402.6	2,832.8	0.5%	6.4%	8.6%	-16.1%	-24.4%	39.4%	
Vietnam	864.5	3,014,562.8	0.4%	1.4%	12.4%	-2.0%	-10.0%	17.2%	
India	32,424.1	62,787.4	0.7%	5.7%	-3.8%	-15.3%	-21.5%	4.1%	
Russia	2,734.8	37,736.8	-1.6%	0.9%	3.2%	-1.8%	-10.2%	43.9%	



**Global Market**  
**미국 증시** - 트럼프 대통령의 제한적인 중국 제재에 대응 지수를 제외하고 S&P500, 나스닥 상승  
 • 시장은 트럼프 대통령의 중국 관련 기자회견을 주시하면서 장초반 하락세  
 • 트럼프 대통령이 홍콩의 특별지위 제거 절차 돌입 명령했으나, 과격한 무역조치 부재로 낙폭 축소  
**유럽 증시** - 미국과 중국 간의 긴장 고조 속 일제히 하락  
 • 홍콩 보안법 가결 이후 트럼프 대통령의 중국 관련 기자회견에 주목하며 미중 관계 악화 우려감 ↑  
 • 유로스톡스50 : 3,050.20 (-1.43%)

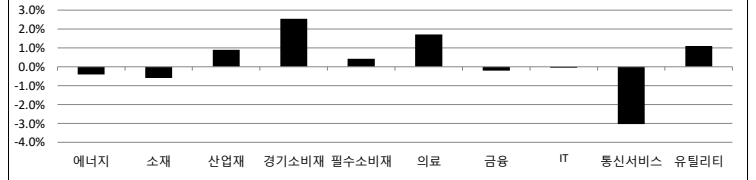
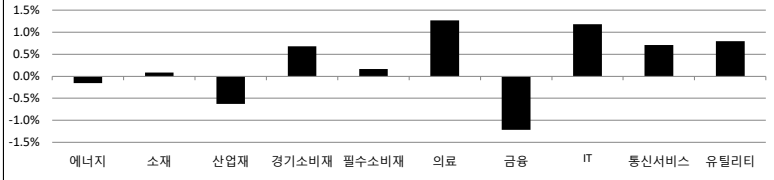
**China Region Market**  
**중국 증시** - 홍콩보안법 가결에 따른 미중관계 악화 우려에 하락 출발. 자금 유입 기대로 반등  
 • 인민은행, 이 날 3천억 위안을 비롯해 한 주간 6,700억 위안에 달하는 자금 유입  
 • 자동차 기업 안후이-장하이, 폭스바겐으로부터 2조9천억원의 출자를 받는다고 발표하며 급등  
**중화권 이슈** - 코로나19로 인한 소비 부진에도 1분기 고광주 기업 (+) 성장  
 • 귀주모태, 오량액, 산서분주 1분기 영업이익, 순이익 모두 플러스 실적 기록  
 • 올해 중국 경제성장 방향이 내수 진작에 집중될 것으로 전망되며 소비주 수혜 기대감 ↑

**일본 증시** - 미중 관계 악화 우려에 하락  
 • 홍콩 보안법을 둘러싸고 미국-중국 간 관계가 악화될 것이라는 우려가 악재로 작용  
 • 4월 산업생산, 전월대비 -9.1% 기록하면서 예상치(-5.1%) 크게 하회  
**국내 증시** - 홍콩 보안법을 둘러싼 미중 갈등 우려가 고조됐으나 강보합 마감  
 • 트럼프 대통령의 중국 관련 기자회견 소식에 하락세 보였으나 외국인 매도폭 줄어들면서 낙폭 축소  
 • 현대모비스(+3.46%), 현대위아(+3.46%), 현대자동차그룹의 전동화 전략 본격화로 인한 수혜 전망 등에 상승

**Today's Event**  
 • 독일, 증시 휴장  
 • 미, 4월 건설지출  
 • 미, 5월 제조업 PMI 확정치  
 • 미, MSCI 지수 재조정(리밸런싱)  
 • 일, 1분기 자본지출  
 • 일, 5월 제조업 PMI

S&P 500 Sector		1D	1W	1M	3M	YTD	2Y	3Y
에너지		-0.2%	0.9%	0.7%	-15.1%	-36.1%	-47.8%	-39.1%
소재		0.1%	4.7%	6.7%	5.4%	-9.7%	-4.1%	4.9%
산업재		-0.6%	6.0%	5.1%	-7.8%	-17.1%	-8.6%	-1.0%
경기소비재		0.7%	2.0%	4.9%	9.4%	1.6%	19.2%	38.5%
필수소비재		0.2%	3.0%	1.4%	1.8%	-6.4%	19.2%	4.2%
의료		1.3%	3.4%	3.1%	11.4%	0.8%	25.9%	36.5%
금융		-1.2%	6.6%	2.4%	-12.1%	-24.2%	-13.9%	0.6%
IT		1.2%	1.4%	6.8%	10.9%	6.7%	40.5%	77.7%
통신서비스		0.7%	0.6%	6.0%	5.6%	-0.4%	24.9%	13.9%
유틸리티		0.8%	5.7%	3.9%	-3.8%	-8.0%	17.5%	11.2%

Korea Sector		1D	1W	1M	3M	YTD	2Y	3Y
에너지		-0.4%	8.4%	10.5%	2.7%	-23.4%	-39.3%	-33.6%
소재		-0.6%	3.4%	-0.2%	-1.9%	-7.5%	-31.8%	-24.9%
산업재		0.9%	5.7%	6.7%	0.6%	-16.2%	-27.3%	-35.3%
경기소비재		2.5%	5.5%	7.2%	-6.1%	-20.4%	-25.1%	-33.1%
필수소비재		0.4%	-0.2%	0.3%	7.5%	-3.8%	-23.7%	-25.8%
의료		1.7%	-0.6%	3.8%	24.4%	20.8%	-19.4%	51.7%
금융		-0.2%	6.2%	0.2%	-9.0%	-26.4%	-36.0%	-39.4%
IT		0.0%	3.5%	2.3%	-4.9%	-7.2%	2.3%	17.8%
통신서비스		-3.0%	0.4%	17.5%	25.9%	25.6%	92.1%	61.5%
유틸리티		1.1%	2.4%	-7.2%	2.0%	-22.2%	-37.4%	-48.5%



Fixed Income		Commodity				Currency								
	Close	1D	1M	YTD		Close	1D	1M	YTD		Close	1D	1M	YTD
국고채 3년	0.809	-0.8	-20.1	-54.6	국제유가(WTI)	35.49	5.3%	88.4%	-41.9%	달러인덱스(pt)	98.34	0.0%	-0.7%	2.0%
국고채 10년	1.365	1.5	-15.2	-30.7	VIX Index	27.51	-3.8%	-19.4%	99.6%	원/달러(원)	1,238.35	-0.1%	1.6%	7.1%
미국채 2년	0.160	-1.0	-3.5	-140.9	천연가스	1.85	1.2%	-5.1%	-15.5%	엔/달러(엔)	107.83	0.2%	0.6%	-0.9%
미국채 10년	0.653	-3.7	1.3	-126.5	CRB상품지수	132.24	1.9%	12.8%	-28.8%	달러/유로(달러)	1.11	0.2%	1.3%	-1.0%
일본 국채 10년	0.005	0.3	3.5	1.6	금(Comex)	1,736.90	1.4%	2.5%	14.0%	원/홍콩달러(원)	159.67	-0.1%	2.8%	7.7%
중국 국채 10년	2.746	0.0	0.0	-45.8	BDI(Baltic Dry)	504.00	3.1%	-20.6%	-53.8%	원/위안(원)	172.68	-0.1%	1.2%	4.1%
독일 국채 10년	-0.447	-2.8	13.9	-26.1	구리	242.55	0.5%	3.0%	-13.3%	달러/파운드(달러)	1.23	0.2%	-2.0%	-6.9%

※ 작성자(SK증권 리서치센터)는 본 조사분석자료에 게재된 내용들이 외부의 부당한 압력이나 간섭없이 신의성실하게 작성되었음을 확인합니다. 자료 제공일 시점에서의 의견 및 추정치로 최종 실적과 오차가 발생할 수 있으며, 투자를 유도할 목적이 아니라 투자판단에 참고가 되는 정보제공을 목적으로 하고 있습니다. 투자시 투자자 자신의 판단과 책임하에 최종결정을 하시기 바랍니다. 본 자료는 당사의 저작물로써 모든 저작권은 당사에게 있으며, 어떠한 경우에도 당사의 동의 없이 복제, 대역, 전송, 재배포 될 수 없습니다.



# MORNING CALL



2020-06-01, (월)

일일 상승률 상위 종목			일일 하락률 상위 종목		
종목명	시가총액	수익률	종목명	시가총액	수익률
고려산업	1,131	29.9%	에이프론헌제약	4,833	-13.0%
KNN	2,198	29.7%	YBM넷	1,600	-11.2%
비디아이	2,238	27.9%	엘브이엠씨홀딩스	2,428	-10.0%
한국프랜지	1,000	21.4%	대양금속	1,322	-9.3%
KG동부제철	15,701	20.8%	OCI	9,397	-9.1%
옵티팜	1,783	20.4%	메가엠디	1,009	-8.0%
엘앤씨바이오	8,514	17.2%	한진칼	51,064	-7.5%
팜스토리	1,471	14.8%	SK바이오랜드	4,943	-7.3%
아이디스	2,968	13.1%	한국전자인증	1,579	-7.3%
아이씨케이	1,007	12.2%	한화생명	13,245	-7.0%
일양약품	9,161	12.2%	한국정보통신	3,744	-7.0%
남성	1,018	11.3%	미래에셋생명	5,399	-6.7%
신세계 I&C	2,305	11.2%	스카이라이프	3,845	-6.4%
동일고무벨트	1,219	10.9%	인스코비	2,352	-6.3%
벽산	1,272	10.8%	서원인텍	1,362	-6.0%
남화토건	1,955	9.9%	NAVER	371,235	-6.0%
파나진	1,589	9.9%	코스맥스비티아이	1,445	-5.9%
한국내화	1,009	9.8%	녹십자홀딩스	10,064	-5.9%
코오롱플라ستيك	1,465	9.2%	키네마스터	1,141	-5.9%
인트론바이오	4,487	8.7%	아톤	1,395	-5.9%

25만  
원가 좋아하는  
사람들이 벌써  
이렇게나

**시럽웰스 회원  
25만 돌파!**

시럽웰스 외 250,000명이 좋아합니다.

스마트하게 돈 버는 지갑, 시럽웰스

membership Wealth

주요 투자자별 순매수/순매도 상위 종목 (단위: 억원)

<외국인 순매수 상위>			<외국인 순매도 상위>			<기관 순매수 상위>			<기관 순매도 상위>			<개인 순매수 상위>			<개인 순매도 상위>		
종목명	매수대금	종목명	매도대금	종목명	매수대금	종목명	매도대금	종목명	매수대금	종목명	매도대금	종목명	매수대금	종목명	매도대금		
삼성전자	1,901.7	NAVER	-1,665.7	NAVER	379.8	삼성전자	-954.5	SK하이닉스	1,619.2	삼성전자	-950.6	SK하이닉스	1,619.2	삼성전자	-950.6		
셀트리온헬스케어	481.2	SK하이닉스	-1,567.5	KT&G	235.3	카카오	-202.8	NAVER	1,270.4	셀트리온제약	-462.1	카카오	569.7	셀트리온헬스케어	-452.6		
대림산업	100.4	한진칼	-415.6	이마트	166.0	더존비즈온	-188.7	카카오	569.7	셀트리온헬스케어	-452.6	더존비즈온	271.5	기아차	-438.5		
기아차	408.9	카카오	-365.5	현대차	158.8	아모레퍼시픽	-113.9	HDC현대산업개발	271.5	기아차	-438.5	아모레퍼시픽	113.9	기아차	-438.5		
더존비즈온	371.4	HDC현대산업개발	-317.4	우리금융지주	152.0	삼성증권	-112.7	한진칼	268.3	하나금융지주	-271.3	삼성증권	112.7	하나금융지주	-271.3		
하나금융지주	315.3	SK	-219.9	메디톡스	110.5	현대건설	-107.2	SK	229.5	현대차	-248.0	현대건설	107.2	현대차	-248.0		
에이치엘비	226.3	씨젠	-197.7	기업은행	89.6	삼성화재	-100.8	씨젠	172.9	에이치엘비	-247.6	삼성화재	100.8	에이치엘비	-247.6		
에코프로비엠	218.5	KT&G	-192.9	KB금융	89.2	엔씨소프트	-96.3	LG디스플레이	136.4	SK텔레콤	-183.6	엔씨소프트	96.3	에코프로비엠	-181.1		
SK텔레콤	189.6	LG디스플레이	-123.2	현대모비스	68.4	SK하이닉스	-86.9	삼성증권	130.8	에코프로비엠	-181.1	SK하이닉스	86.9	더존비즈온	-162.7		
엔씨소프트	118.0	삼성생명	-120.9	코웨이	65.3	현대백화점	-59.8	아모레퍼시픽	119.0	더존비즈온	-162.7	현대백화점	59.8	이마트	-153.3		
파미셀	116.3	넷마블	-120.8	미래에셋대우	60.3	호텔신라	-57.8	NH투자증권	117.5	이마트	-153.3	호텔신라	57.8	현대모비스	-147.8		
신용제약	115.9	NH투자증권	-103.9	SK이노베이션	58.5	LG생활건강	-47.3	한화생명	107.0	현대모비스	-147.8	LG생활건강	47.3	대림산업	-144.9		
삼성바이오로직스	114.2	KCC	-98.9	LG이노텍	51.9	POSCO	-41.7	삼성화재	106.9	대림산업	-144.9	KCC	98.9	LG이노텍	-143.0		
SK바이오랜드	114.0	미래에셋대우	-95.0	한국금융지주	49.2	하나금융지주	-39.4	넷마블	106.5	LG이노텍	-143.0	미래에셋대우	95.0	삼성전기	-135.3		
삼성전기	105.4	한화생명	-94.4	LG화학	48.6	천보	-36.3	삼성생명	100.8	삼성전기	-135.3	한화생명	94.4	셀트리온	-135.2		
대림산업	100.4	메디톡스	-91.2	BNK금융지주	46.0	셀트리온헬스케어	-32.6	KCC	96.5	셀트리온	-135.2	메디톡스	91.2	삼성바이오로직스	-130.7		
현대차	95.8	OCI	-75.5	현대위아	33.0	에코프로비엠	-32.4	DB하이텍	79.1	삼성바이오로직스	-130.7	OCI	75.5	우리금융지주	-128.1		
LG이노텍	91.5	DB하이텍	-70.1	한국전력	32.8	삼성물산	-31.6	일양약품	77.3	우리금융지주	-128.1	DB하이텍	70.1	신용제약	-116.3		
LG전자	85.9	KB금융	-67.1	현대글로비스	32.6	신세계인터내셔널	-24.5	OCI	75.0	신용제약	-116.3	KB금융	67.1				

후강통(Shanghai-Hongkong Link) 시가총액 상위기업 수익률 (단위: CNY, %)      선강통(Shenzhen-Hongkong Link) 시가총액 상위기업 수익률 (단위: CNY, %)

코드	종목명	시가총액(M)	Close	수익률	코드	종목명	시가총액(M)	Close	수익률
601318 C1 Equity	PING AN INSURANCE GROUP CO	1,290,527.4	70.71	-1.12%	000651 C2 Equity	GREE ELECTRIC APPLIANCES I-A	342,535.7	56.94	0.21%
600519 C1 Equity	KWEICHOW MOUTAI CO LTD-A	1,716,719.9	1,366.60	1.68%	002475 C2 Equity	LUXSHARE PRECISION INDUSTR	238,747.6	44.50	0.11%
600276 C1 Equity	JIANGSU HENGRUI MEDICINE C-A	417,641.3	78.70	0.25%	002415 C2 Equity	HANGZHOU HIKVISION DIGITA	256,707.4	27.47	-0.87%
600009 C1 Equity	SHANGHAI INTERNATIONAL AIR-	139,492.5	72.39	5.68%	000063 C2 Equity	ZTE CORP-A	152,672.8	36.05	-0.69%
600050 C1 Equity	CHINA UNITED NETWORK-A	153,886.5	4.96	-0.40%	000858 C2 Equity	WULIANGYE YIBIN CO LTD-A	575,254.3	148.20	1.40%
601888 C1 Equity	CHINA INTERNATIONAL TRAVEL-	197,649.1	101.23	6.56%	000333 C2 Equity	MIDEA GROUP CO LTD-A	413,108.6	59.02	1.50%
603993 C1 Equity	CHINA MOLYBDENUM CO LTD-A	69,036.1	3.42	-0.29%	000002 C2 Equity	CHINA VANKE CO LTD -A	286,449.5	25.70	-1.68%
600585 C1 Equity	ANHUI CONCH CEMENT CO LTD-	296,641.1	56.80	-1.25%	300015 C2 Equity	AIER EYE HOSPITAL GROUP CO	157,703.4	39.16	4.01%
600030 C1 Equity	CITIC SECURITIES CO-A	266,297.8	22.27	-0.93%	002714 C2 Equity	MUYUAN FOODSTUFF CO LTD-	264,971.9	120.19	4.24%
603160 C1 Equity	SHENZHEN GOODIX TECHNOLOG	98,735.8	216.50	1.64%	002027 C2 Equity	FOCUS MEDIA INFORMATION I	72,508.7	4.94	1.23%

※ 작성자(SK증권 리서치센터)는 본 조사분석자료에 게재된 내용들이 외부의 부당한 압력이나 간섭없이 신의성실하게 작성되었음을 확인합니다. 자료 제공일 시점에서의 의견 및 추정치로 최종 실적과 오차가 발생할 수 있으며, 투자를 유도할 목적이 아니라 투자판단에 참고가 되는 정보제공을 목적으로 하고 있습니다. 투자시 투자자 자신의 판단과 책임하에 최종결정을 하시기 바랍니다. 본 자료는 당사의 저작물로서 모든 저작권은 당사에게 있으며, 어떠한 경우에도 당사의 동의 없이 복제, 대여, 전송, 재배포 될 수 없습니다.



# MORNING CALL



2020-06-01, (월)

## 코스피 & 코스닥 섹터별 시가총액 상위 종목 수익률(국내)

(단위 : 억원 / 원)

섹터	코드	종목명	시가총액	Close	1D	1W	YTD	코드	종목명	시가총액	Close	1D	1W	YTD
에너지 Energy	A096770	SK이노베이션	109,572	118,500	0.4%	14.5%	-21.0%	A009830	한화솔루션	25,818	16,150	-0.9%	1.3%	-14.3%
	A010950	S-Oil	79,596	70,700	-0.3%	2.5%	-25.8%	A002380	KCC	12,752	143,500	-5.9%	-5.6%	-30.0%
	A078930	GS	35,029	37,700	-3.3%	-0.4%	-26.9%	A011780	금호석유	21,602	70,900	0.0%	0.7%	-8.5%
	A018670	SK가스	7,033	76,200	-3.2%	-3.1%	-9.9%	A047050	포스코인터내셔널	19,740	16,000	6.3%	11.9%	-14.2%
	A002960	한국셀석유	3,289	253,000	-4.5%	-2.5%	-21.7%	A010060	OCI	9,397	39,400	-9.1%	-4.1%	-37.1%
	A017940	E1	2,446	35,650	-4.8%	-3.5%	-26.2%	A011790	SKC	21,432	57,100	-2.4%	8.4%	12.0%
소재 Materials	A051910	LG화학	275,663	390,500	0.5%	3.6%	23.0%	A036490	SK머티리얼즈	17,098	162,100	-1.2%	-4.8%	-12.6%
	A005490	POSCO	157,808	181,000	-1.9%	5.2%	-23.5%	A036830	솔브레인	14,040	80,700	-1.1%	-6.2%	-4.3%
	A010130	고려아연	71,329	378,000	1.1%	1.1%	-11.1%	A178920	SK코오롱PI	9,250	31,500	-1.1%	-4.3%	-10.0%
	A011170	롯데케미칼	64,438	188,000	-0.8%	2.7%	-16.1%	A005290	동진세미켐	9,203	17,900	5.0%	-1.7%	6.9%
	A004020	현대제철	29,158	21,850	2.6%	9.8%	-30.5%	A278280	천보	9,380	93,800	2.2%	22.5%	52.3%
	A003410	쌍용양회	25,546	5,070	-0.2%	1.0%	-10.6%	A078130	국일제지	7,669	6,070	2.0%	0.2%	1.5%
산업재 Industrials	A028260	삼성물산	185,205	99,100	-0.1%	0.3%	-8.7%	A010140	삼성중공업	30,335	4,815	2.3%	16.4%	-33.8%
	A034730	SK	168,161	239,000	-2.3%	4.6%	-8.8%	A000720	현대건설	38,084	34,200	1.0%	4.8%	-19.2%
	A003550	LG	108,884	63,100	-2.3%	0.6%	-14.5%	A004990	롯데지주	35,984	34,300	-2.6%	-3.9%	-11.9%
	A009540	한국조선해양	64,262	90,800	1.7%	13.6%	-28.2%	A047810	한국항공우주	24,710	25,350	1.6%	6.7%	-25.6%
	A086280	현대글로비스	42,375	113,000	3.2%	5.1%	-21.0%	A012750	에스원	35,415	93,200	6.0%	6.2%	-0.5%
	A267250	현대중공업지주	42,735	270,500	2.7%	10.6%	-20.0%	A000120	CJ대한통운	36,728	161,000	3.5%	3.5%	3.9%
자유소비재 Consumer Discretionary	A005380	현대차	209,395	98,000	0.8%	3.7%	-18.7%	A028300	에이치엘비	53,678	112,900	8.4%	10.4%	0.8%
	A012330	현대모비스	188,208	198,000	3.9%	7.6%	-22.7%	A035760	CJ ENM	26,534	121,000	3.2%	2.5%	-24.2%
	A000270	기아차	138,837	34,250	6.7%	13.8%	-22.7%	A034230	파라다이스	13,187	14,500	-2.0%	-0.3%	-26.6%
	A066570	LG전자	97,043	59,300	1.4%	5.3%	-17.8%	A028150	GS홈쇼핑	7,829	119,300	-1.9%	-3.9%	-19.7%
	A035250	강원랜드	51,774	24,200	-1.8%	-2.4%	-18.2%	A025980	아난티	8,782	10,350	2.0%	0.5%	-0.5%
	A021240	코웨이	49,151	66,600	-0.3%	3.7%	-28.5%	A033290	코웰패션	5,177	5,850	-1.2%	-2.0%	3.7%
필수소비재 Consumer Staples	A051900	LG생활건강	213,969	1,370,000	-1.1%	-1.9%	8.6%	A282330	BGF리테일	28,864	167,000	7.4%	7.4%	-1.5%
	A033780	KT&G	115,188	83,900	1.5%	2.1%	-10.6%	A139480	이마트	31,639	113,500	3.7%	3.7%	-11.0%
	A090430	아모레퍼시픽	95,287	163,000	-2.1%	-4.1%	-18.5%	A007070	GS리테일	32,802	42,600	0.8%	4.4%	8.5%
	A002790	아모레G	47,661	57,800	5.5%	4.3%	-30.1%	A007310	오뚜기	19,865	551,000	-1.8%	-3.5%	-0.5%
	A271560	오리온	52,188	132,000	1.5%	-0.4%	25.1%	A000080	하이진트로	25,248	36,000	0.6%	0.6%	24.1%
	A097950	CJ제일제당	44,711	297,000	-0.3%	-1.5%	17.6%	A026960	동서	16,650	16,700	-2.9%	-2.9%	-4.0%
의료 Health Care	A207940	삼성바이오로직스	411,546	622,000	1.8%	0.7%	43.7%	A091990	셀트리온헬스케어	137,477	90,800	5.1%	0.0%	71.3%
	A068270	셀트리온	288,096	213,500	1.2%	-1.2%	18.0%	A084990	헬릭스미스	16,755	62,600	1.0%	1.0%	-15.7%
	A128940	한미약품	28,068	237,000	-1.0%	-2.5%	-20.1%	A145020	휴젤	15,953	369,300	-3.1%	-7.0%	-7.1%
	A008930	한미사이언스	18,120	27,450	-1.1%	-1.3%	-28.4%	A086900	메디톡스	10,102	169,000	3.2%	-7.6%	-43.8%
	A000100	유한양행	34,699	51,900	1.0%	-0.2%	9.7%	A140410	메지온	15,697	180,300	-0.1%	3.0%	-5.8%
	A069620	대웅제약	11,876	102,500	-5.1%	0.5%	-25.5%	A067630	에이치엘비생명과학	8,708	18,500	1.1%	-2.1%	-33.3%
IT Information Technology	A005930	삼성전자	3,026,680	50,700	0.6%	4.0%	-9.1%	A032500	케이엠더블유	23,216	58,300	1.0%	-1.7%	14.1%
	A000660	SK하이닉스	593,322	81,500	-2.9%	0.3%	-13.4%	A240810	원익IPS	15,952	32,500	0.8%	-5.3%	-9.3%
	A018260	삼성에스디에스	147,405	190,500	1.9%	9.2%	-2.1%	A056190	에스에프에이	12,712	35,400	-0.8%	-1.0%	-23.5%
	A006400	삼성SDI	246,865	359,000	0.0%	6.9%	52.1%	A098460	고영	12,811	93,300	1.2%	5.2%	-11.6%
	A034220	LG디스플레이	36,497	10,200	-3.3%	-0.5%	-37.2%	A039030	이오테크닉스	10,829	87,900	1.7%	-2.7%	-14.9%
	A011070	LG이노텍	34,909	147,500	2.4%	7.3%	5.4%	A218410	RFHIC	8,597	36,050	1.0%	-4.8%	-2.2%
	A012510	더존비즈온	35,607	120,000	4.8%	18.8%	48.2%	A058470	리노공업	14,739	96,700	-2.7%	-7.8%	50.4%
	A020150	일진머티리얼즈	21,511	46,650	0.5%	-1.2%	9.1%	A046890	서울반도체	8,104	13,900	0.4%	6.9%	-14.5%
	A307950	현대오일에너지	9,429	44,900	-0.1%	9.5%	-10.9%	A006490	인스코비	2,352	2,385	-6.3%	-9.5%	-22.1%
	A017670	SK텔레콤	174,411	216,000	1.9%	3.6%	-9.2%	A036630	세종텔레콤	1,981	330	0.3%	2.2%	-13.4%
통신서비스 Telecommunication	A030200	KT	63,581	24,350	0.0%	0.8%	-9.8%	A065530	전파기술지국	2,891	5,470	-0.7%	-3.2%	66.8%
	A032640	LG유플러스	57,414	13,150	1.2%	0.0%	-7.4%	A000810	삼성화재	86,459	182,500	-3.7%	-5.4%	-25.1%
	A055550	신한지주	145,453	30,150	-0.3%	3.8%	-30.5%	A086790	하나금융지주	89,322	29,750	4.6%	17.8%	-19.4%
금융 Financials	A105560	KB금융	141,375	34,000	-0.6%	9.3%	-28.7%	A316140	우리금융지주	65,943	9,130	4.5%	16.6%	-21.3%
	A032830	삼성생명	91,400	45,700	-2.3%	1.2%	-38.7%	A015350	부산가스	3,999	36,350	0.6%	1.5%	1.8%
	A015760	한국전력	138,664	21,600	0.9%	1.7%	-22.3%	A004690	삼천리	2,640	65,100	-2.7%	-5.4%	-23.0%
유틸리티 Utilities	A036460	한국가스공사	27,555	29,850	2.4%	7.8%	-21.1%	A017390	서울가스	3,720	74,400	-1.7%	-5.0%	5.4%
	A071320	지역난방공사	4,533	39,150	-1.9%	-4.3%	-17.2%	A267290	경동도시가스	1,032	17,500	0.3%	-0.9%	-17.7%

※ 작성자(SK증권 리서치센터)는 본 조사분석자료에 게재된 내용들이 외부의 부당한 압력이나 간섭없이 신의성실하게 작성되었음을 확인합니다. 자료 제공일 시점에서의 의견 및 추정치로 최종 실적과 오차가 발생할 수 있으며, 투자를 유도할 목적이 아니라 투자판단에 참고가 되는 정보제공을 목적으로 하고 있습니다. 투자시 투자자 자신의 판단과 책임하에 최종결정을 하시기 바랍니다. 본 자료는 당사의 저작물로서 모든 저작권은 당사에게 있으며, 어떠한 경우에도 당사의 동의 없이 복제, 대여, 전송, 재배포 될 수 없습니다.





2020년 06월 시장 캘린더

월	화	수	목	금	비고
<b>1</b> <ul style="list-style-type: none"> <li>독일, 증시 휴장</li> <li>미, 4월 건설지출</li> <li>미, 5월 제조업 PMI 확정치</li> <li>미, MSCI 지수 재조정(리밸런싱)</li> <li>일, 1분기 자본지출</li> <li>일, 5월 제조업 PMI</li> </ul>	<b>2</b> <ul style="list-style-type: none"> <li>1분기 국민소득</li> <li>19년 국민계정</li> <li>5월 소비자물가 동향</li> <li>미, 5월 ISM-뉴욕 비즈니스 여건 지수</li> <li>독, 5월 제조업 PMI 확정치</li> </ul>	<b>3</b> <ul style="list-style-type: none"> <li>4월 온라인쇼핑동향</li> <li>19년 기업경영분석</li> <li>중, 5월 차이신 종합, 서비스업 PMI</li> <li>미, 4월 공장주문</li> <li>미, 5월 ADP 취업자 변동</li> <li>미, 5월 ISM 비제조업지수</li> <li>미, 5월 서비스업/합성 PMI</li> <li>유로존, 4월 PPI 및 실업률</li> <li>독, 5월 실업률</li> </ul>	<b>4</b> <ul style="list-style-type: none"> <li>4월 국제수지</li> <li>미, 1분기 비농업부분 노동생산성</li> <li>미, 4월 무역수지</li> <li>미, 주간 신규 실업수당 청구건수</li> <li>유로존, ECB 기준금리결정</li> <li>유로존, 4월 소매판매</li> </ul>	<b>5</b> <ul style="list-style-type: none"> <li>미, 국제무역위원회 예비판정</li> <li>미, 4월 소비자신용지수</li> <li>미, 5월 고용동향 보고서</li> <li>미, 주간 원유 채굴장비 수</li> <li>독, 4월 공장수주</li> <li>영, 5월 할리팩스 주택가격지수</li> <li>일, 4월 경기동향지수</li> <li>일, 4월 가계지출</li> </ul>	
<b>8</b> <ul style="list-style-type: none"> <li>독, 4월 산업생산</li> <li>일, 1분기 GDP(수정치)</li> <li>일, 5월 은행대출</li> <li>일, 4월 경상수지</li> </ul>	<b>9</b> <ul style="list-style-type: none"> <li>미, 4월 도매재고지수</li> <li>미, 4월 구인 및 이직 보고서</li> <li>미, 5월 NFB 소기업 낙관지수</li> <li>유로존, 1분기 GDP 3차 추정치</li> <li>일, 5월 분원통화</li> <li>독, 4월 무역수지</li> </ul>	<b>10</b> <ul style="list-style-type: none"> <li>4월 통화 및 유동성동향</li> <li>5월 고용동향</li> <li>미, FOMC 회의 발표</li> <li>중, 5월 외환보유액</li> <li>중, 5월 생산자물가지수</li> <li>중, 5월 소비자물가지수</li> <li>미, 5월 소비자물가지수</li> <li>영, 4월 무역수지, 산업생산</li> <li>일, 5월 생산자물가지수(PPI)</li> </ul>	<b>11</b> <ul style="list-style-type: none"> <li>선물/옵션 동시 만기일</li> <li>미, 5월 생산자물가지수</li> <li>미, 주간 신규 실업수당 청구건수</li> <li>유로존, EU 재무장관회의</li> <li>일, 2분기 단건 대형제조업체 업황판단지수</li> </ul>	<b>12</b> <ul style="list-style-type: none"> <li>5월 수출입물가지수</li> <li>미, 5월 수출입물가지수</li> <li>미, 6월 미시건대 소비심리 평가지수</li> <li>중, 5월 자동차 판매</li> <li>미, 주간 원유 채굴장비 수</li> </ul>	
<b>15</b> <ul style="list-style-type: none"> <li>미, 6월 뉴욕주 제조업지수</li> <li>중, 5월 주택가격지수</li> <li>중, 5월 고정자산투자</li> <li>중, 5월 소매판매</li> <li>중, 5월 산업생산</li> <li>일, BOJ 금융정책회의 1일차</li> <li>유로존, 4월 산업생산</li> <li>유로존, 4월 무역수지</li> </ul>	<b>16</b> <ul style="list-style-type: none"> <li>1분기 기업경영분석</li> <li>미, 4월 기업채고</li> <li>미, 5월 소매판매</li> <li>미, 5월 산업생산</li> <li>미, 6월 NAHB 주택시장지수</li> <li>독, 6월 ZEW 경기기대지수</li> <li>독, 5월 소비자물가지수(CPI)</li> <li>영, 5월 실업률</li> </ul>	<b>17</b> <ul style="list-style-type: none"> <li>OPEC 월간 보고서</li> <li>미, 5월 주택착공, 건축허가</li> <li>미, 주간 MBA 모기지 신청건수</li> <li>미, 주간 원유채고</li> <li>일, 5월 무역수지(예비치)</li> </ul>	<b>18</b> <ul style="list-style-type: none"> <li>미, 5월 경기선행지수</li> <li>미, 6월 필라델피아 연준 제조업지수</li> <li>미, 주간 신규 실업수당 청구건수</li> <li>영, BOE 기준금리결정</li> <li>영, 5월 소매판매</li> </ul>	<b>19</b> <ul style="list-style-type: none"> <li>19년 지역별 국제수지</li> <li>미, 주간 원유 채굴장비 수</li> </ul>	
<b>22</b> <ul style="list-style-type: none"> <li>5월 관광통계</li> <li>미, 5월 기준주택판매</li> <li>미, 5월 시카고 연방 국가활동지수</li> <li>미, 6월 대출우대금리 발표 예정</li> </ul>	<b>23</b> <ul style="list-style-type: none"> <li>5월 생산자물가지수</li> <li>미, 5월 신규주택판매</li> <li>미, 6월 제조업 PMI 예비치</li> <li>미, 6월 서비스업 PMI 예비치</li> <li>미, 6월 합성 PMI 예비치</li> <li>미, 6월 리치몬드 연방 제조업지수</li> </ul>	<b>24</b> <ul style="list-style-type: none"> <li>4월 인구동향</li> <li>미, 4월 주택가격 지수</li> <li>미, 주간 MBA 모기지 신청건수</li> <li>미, 주간 원유채고</li> <li>유로존, ECB 비통화정책회의</li> <li>독, 6월 IFO 기업환경지수</li> </ul>	<b>25</b> <ul style="list-style-type: none"> <li>미, 1분기 GDP 확정치</li> <li>미, 5월 상품수지</li> <li>미, 5월 내구재주문</li> <li>미, 6월 캔자스 연준 제조업지수</li> <li>미, 주간 신규 실업수당 청구건수</li> <li>독, 7월 GfK 소비자신뢰지수</li> </ul>	<b>26</b> <ul style="list-style-type: none"> <li>중국 증시 휴장</li> <li>5월 무역지수 및 교역조건</li> <li>6월 소비자동향조사</li> <li>미, 5월 개인소득, 개인소비지출</li> <li>미, 6월 미시건대 소비심리 평가지수</li> <li>미, 주간 원유 채굴장비 수</li> </ul>	
<b>29</b> <ul style="list-style-type: none"> <li>미, 5월 잠정주택판매지수</li> <li>미, 6월 달러스 연준 제조업 활동</li> <li>유로존, 6월 소비자신뢰지수 확정치</li> </ul>	<b>30</b> <ul style="list-style-type: none"> <li>19년 지역별, 통화별 국제투자대조표</li> <li>5월 생산자물가지수</li> <li>미, 5월 신규주택판매</li> <li>미, 6월 제조업 PMI 예비치</li> <li>미, 6월 서비스업 PMI 예비치</li> <li>미, 6월 합성 PMI 예비치</li> <li>미, 6월 리치몬드 연방 제조업지수</li> </ul>				

※ 작성자(SK증권 리서치센터)는 본 조사분석자료에 게재된 내용들이 외부의 부당한 압력이나 간섭없이 신의성실하게 작성되었음을 확인합니다. 자료 제공일 시점에서의 의견 및 추정치로 최종 실적과 오차가 발생할 수 있으며, 투자를 유도할 목적이 아니라 투자판단에 참고가 되는 정보제공을 목적으로 하고 있습니다. 투자자 투자자 자신의 판단과 책임하에 최종결정을 하시기 바랍니다. 본 자료는 당사의 저작물로서 모든 저작권은 당사에게 있으며, 어떠한 경우에도 당사의 동의 없이 복제, 대여, 전송, 재배포 될 수 없습니다.

# MORNING CALL



2020-06-01, (월)

## 섹터별 시가총액 상위 종목 수익률(해외)

### Dow Jones Industrial Average Members

Company	국가	Close	1D	(단위 : 각국 거래소 통화 기준)			
				1W	1M	YTD	
Apple	USA	317.9	0.0%	-0.3%	8.2%	8.3%	
American Express	USA	95.1	0.0%	6.4%	4.2%	-23.6%	
Boeing	USA	145.9	0.0%	6.0%	3.4%	-55.2%	
Caterpillar	USA	120.1	0.0%	6.8%	3.2%	-18.7%	
Cisco Systems	USA	47.8	0.0%	6.5%	12.8%	-0.3%	
Chevron	USA	91.7	0.0%	1.6%	-0.3%	-23.9%	
Walt Disney	USA	117.3	0.0%	-0.6%	8.5%	-18.9%	
Dow Inc	USA	38.6	0.0%	6.9%	5.2%	-	
Walgreens Boots Alliance	USA	42.9	0.0%	8.4%	-0.8%	-27.2%	
Goldman Sachs Group	USA	196.5	0.0%	9.2%	7.1%	-14.5%	
Home Depot	USA	248.5	0.0%	2.7%	13.0%	13.8%	
IBM	USA	124.9	0.0%	5.5%	-0.5%	-6.8%	
Intel	USA	62.9	0.0%	1.1%	4.9%	5.1%	
Johnson & Johnson	USA	148.8	0.0%	3.0%	-0.9%	2.0%	
JPMorgan Chase & Co	USA	97.3	0.0%	8.8%	1.6%	-30.2%	
Coca-Cola	USA	46.7	0.0%	3.7%	1.7%	-15.7%	
McDonald's	USA	186.3	0.0%	1.0%	-0.7%	-5.7%	
3M	USA	156.4	0.0%	6.8%	3.0%	-11.3%	
Merck & Co	USA	80.7	0.0%	5.7%	1.7%	-11.2%	
Microsoft	USA	183.3	0.0%	-0.1%	2.3%	16.2%	
NIKE	USA	98.6	0.0%	5.2%	13.1%	-2.7%	
Pfizer	USA	38.2	0.0%	1.8%	-0.4%	-2.5%	
Procter & Gamble	USA	115.9	0.0%	2.9%	-1.7%	-7.2%	
Travelers	USA	107.0	0.0%	6.9%	5.7%	-21.9%	
UnitedHealth Group	USA	304.9	0.0%	5.1%	4.2%	3.7%	
United Technologies	USA	64.5	0.0%	7.5%	-0.4%	-27.0%	
Visa	USA	195.2	0.0%	2.3%	9.2%	3.9%	
Verizon	USA	57.4	0.0%	6.1%	-0.1%	-6.5%	
Walmart	USA	124.1	0.0%	-0.2%	2.1%	4.4%	
Exxon Mobil	USA	45.5	0.0%	2.0%	-2.2%	-34.8%	

### Materials

Company	국가	Close	1D	(단위 : 각국 거래소 통화 기준)			
				1W	1M	YTD	
BHP Billiton	AUS	34.6	0.0%	0.9%	7.1%	-11.0%	
BASF	DEU	49.0	0.0%	7.1%	4.5%	-27.3%	
Rio Tinto	AUS	93.4	0.0%	2.3%	6.7%	-7.0%	
SABIC	SAU	83.0	0.0%	2.2%	10.8%	-10.8%	
Glencore	GBR	149.8	0.0%	1.1%	1.8%	-36.3%	
Vale S.A.	BRA	53.0	0.0%	5.4%	18.1%	-0.6%	
Air Liquide S.A.	FRA	122.1	0.0%	4.0%	5.2%	-3.2%	
Nutrien	CAN	47.0	0.0%	2.1%	-5.5%	-31.9%	
Shin-Etsu Chemical	JAP	12,620.0	0.0%	5.8%	5.0%	4.6%	
LyondellBasell	USA	63.8	0.0%	5.5%	10.0%	-32.5%	
Air Products & Chemicals	USA	241.7	0.0%	3.1%	7.1%	2.8%	
Southern Copper	USA	36.3	0.0%	3.2%	11.9%	-14.5%	
Linde PLC	USA	202.3	0.0%	6.0%	10.0%	-5.0%	
Alcoa	USA	9.2	0.0%	12.2%	13.0%	-57.2%	

### Industrials

Company	국가	Close	1D	(단위 : 각국 거래소 통화 기준)			
				1W	1M	YTD	
Honeywell Int'l	USA	145.9	0.0%	4.8%	2.8%	-17.6%	
Siemens	DEU	99.1	0.0%	5.3%	17.5%	-15.0%	
Union Pacific	USA	169.9	0.0%	2.8%	6.3%	-6.0%	
Lockheed Martin	USA	388.4	0.0%	5.3%	-0.2%	-0.2%	
UPS	USA	99.7	0.0%	3.1%	5.3%	-14.8%	
Airbus	FRA	56.7	0.0%	4.9%	-2.0%	-56.5%	
Fedex	USA	130.6	0.0%	11.6%	3.0%	-13.7%	
General Dynamics	USA	146.8	0.0%	6.0%	12.4%	-16.7%	
Raytheon	USA	117.0	0.0%	0.0%	0.0%	-46.8%	
Northrop Grumman	USA	335.2	0.0%	2.9%	1.4%	-2.5%	
Vinci	FRA	83.0	0.0%	8.1%	11.2%	-16.1%	
Illinois Tool Works	USA	172.5	0.0%	5.3%	6.1%	-4.0%	
Deutsche Post	DEU	28.3	0.0%	2.2%	4.1%	-16.9%	
Canadian National Railway	CAN	118.6	0.0%	2.9%	3.0%	1.0%	

### Energy

Company	국가	Close	1D	(단위 : 각국 거래소 통화 기준)			
				1W	1M	YTD	
Royal Dutch Shell	GBR	1,259.2	0.0%	-2.6%	-5.0%	-43.7%	
Petro China	HKG	2.7	0.0%	3.5%	-4.7%	-32.0%	
Total	FRA	33.6	0.0%	2.9%	2.4%	-31.7%	
BP	GBR	305.8	0.0%	-1.4%	-2.3%	-35.2%	
China Petroleum	HKG	3.6	0.0%	3.2%	-8.4%	-23.5%	
Schlumberger	USA	18.5	0.0%	5.1%	9.8%	-54.1%	
Petrobras	BRA	20.3	0.0%	8.9%	12.7%	-32.6%	
Reliance Industries	IND	1,464.4	0.0%	2.3%	0.8%	-2.1%	
Equinor	NOR	141.2	0.0%	-3.4%	-1.6%	-19.6%	
Shenhua Energy	HKG	14.2	0.0%	6.5%	2.2%	-13.0%	
Conocophillips	USA	42.2	0.0%	-2.5%	0.2%	-35.1%	
CNOOC	HKG	8.6	0.0%	0.1%	-1.8%	-33.4%	
ENI S.P.A.	ITA	8.1	0.0%	-0.6%	-6.8%	-41.3%	
EOG Resources Inc	USA	51.0	0.0%	-2.5%	7.3%	-39.1%	
Rosneft Oil Co.	RUS	376.2	0.0%	3.2%	12.1%	-16.3%	
Gazprom	RUS	200.0	0.0%	2.9%	5.2%	-22.0%	
Lukoil	RUS	5,242.5	0.0%	-1.4%	8.6%	-15.0%	
Suncor Energy	CHN	23.7	0.0%	-0.9%	-4.6%	-44.4%	
Enterprise Products Partners	USA	19.1	0.0%	2.2%	8.8%	-32.2%	
Enbridge	CHN	44.8	0.0%	1.8%	5.0%	-13.3%	
Occidental Petroleum	USA	13.0	0.0%	-8.4%	-22.0%	-68.6%	

### Consumer Discretionary

Company	국가	Close	1D	(단위 : 각국 거래소 통화 기준)			
				1W	1M	YTD	
Amazon	USA	2,442.4	0.0%	0.2%	-1.3%	32.2%	
Toyota Motor	JAP	6,755.0	0.0%	7.4%	1.3%	-12.4%	
Comcast	USA	39.6	0.0%	2.2%	5.2%	-11.9%	
LVMH	FRA	375.0	0.0%	5.5%	6.4%	-9.5%	
Netflix	USA	419.7	0.0%	-2.2%	0.0%	29.7%	
Naspers	ZAF	278,829.0	0.0%	-8.9%	-3.8%	21.7%	
Booking Holdings	USA	1,639.4	0.0%	0.5%	10.7%	-20.2%	
Inditex	ESP	25.1	0.0%	8.2%	7.7%	-20.3%	
Volkswagen	DEU	143.0	0.0%	2.5%	4.8%	-17.5%	
Daimler	DEU	33.8	0.0%	7.4%	6.5%	-31.6%	
Charter Comm.	USA	544.0	0.0%	6.1%	9.8%	12.1%	
Starbucks	USA	78.0	0.0%	0.5%	1.6%	-11.3%	
Adidas	DEU	239.2	0.0%	9.6%	14.3%	-17.5%	
Lowe's	USA	130.4	0.0%	6.6%	24.4%	8.8%	
Tesla	USA	835.0	0.0%	2.2%	6.8%	99.6%	
TJX	USA	52.8	0.0%	-1.2%	7.6%	-13.6%	
Marriott International	USA	88.5	0.0%	-2.8%	-2.7%	-41.6%	
Gree Electric Appliances	CHN	56.9	0.0%	2.4%	4.0%	-13.2%	
Carnival	USA	15.7	0.0%	8.9%	-1.0%	-69.0%	
Sands China	HKG	30.2	0.0%	4.1%	-5.5%	-27.6%	
Nissan Motor	JAP	400.9	0.0%	7.5%	8.4%	-37.0%	

※ 작성자(SK증권 리서치센터)는 본 조사분석자료에 게재된 내용들이 외부의 부당한 압력이나 간섭없이 신의성실하게 작성되었음을 확인합니다. 자료 제공일 시점에서의 의견 및 추정치로 최종 실적과 오차가 발생할 수 있으며, 투자를 유도할 목적이 아니라 투자판단에 참고가 되는 정보제공을 목적으로 하고 있습니다. 투자시 투자자 자신의 판단과 책임하에 최종결정을 하시기 바랍니다. 본 자료는 당사의 저작물로서 모든 저작권은 당사에게 있으며, 어떠한 경우에도 당사의 동의 없이 복제, 대여, 전송, 재배포 될 수 없습니다.



# MORNING CALL



2020-06-01, (월)

## Consumer Staples

Company	국가	Close	1D	1W	1M	YTD
Nestle	CHE	103.9	0.0%	0.9%	1.9%	-0.9%
AB Inbev	BEL	41.9	0.0%	11.8%	0.1%	-42.4%
Unilever	NLD	46.5	0.0%	5.5%	2.0%	-9.3%
Pepsico	USA	131.6	0.0%	0.8%	-0.6%	-3.7%
Philip Morris	USA	73.4	0.0%	4.1%	-1.7%	-13.8%
Kweichow Moutai	CHN	1,366.6	0.0%	2.9%	8.0%	15.5%
BAT	GBR	3,189.5	0.0%	1.5%	3.5%	-1.3%
L'oreal	FRA	261.9	0.0%	5.6%	-1.3%	-0.8%
Altria Group	USA	39.1	0.0%	3.5%	-0.5%	-21.8%
AmBev	BRA	12.5	0.0%	6.3%	10.1%	-33.2%
Diageo	GBR	2,790.5	0.0%	-1.5%	1.5%	-12.8%
Costco Wholesale	USA	308.5	0.0%	2.0%	1.8%	5.0%
Kraft Heinz	USA	30.5	0.0%	1.7%	0.5%	-5.2%
CVS Health	USA	65.6	0.0%	3.5%	6.5%	-11.7%
Mondelez International	USA	52.1	0.0%	4.9%	1.3%	-5.4%

## Telecommunication Services

Company	국가	Close	1D	1W	1M	YTD
AT&T	USA	30.9	0.0%	3.3%	1.3%	-21.0%
China Mobile	HKG	54.1	0.0%	-3.7%	-13.4%	-17.4%
NTT Docomo	JAP	2,951.5	0.0%	-0.7%	-6.2%	-2.8%
Nippon Telegraph	JAP	2,444.0	0.0%	1.0%	0.0%	-11.4%
Softbank	JAP	4,832.0	0.0%	4.9%	4.3%	1.6%
Deutsche Telekom	DEU	14.3	0.0%	4.4%	7.7%	-2.0%
Vodafone	GBR	133.0	0.0%	2.3%	18.6%	-9.4%
KDDI	JAP	3,136.0	0.0%	2.0%	0.9%	-3.6%
America Movil SAB	MEX	14.8	0.0%	1.0%	1.4%	-1.9%
T-Mobile	USA	100.0	0.0%	4.4%	13.9%	27.6%
Telefonica	ESP	4.2	0.0%	3.4%	1.5%	-31.9%
Orange	FRA	10.8	0.0%	5.5%	-2.6%	-17.3%
Singapore Telecom	SGP	2.5	0.0%	-5.7%	-12.0%	-26.1%
Emirates Telecom	ARE	15.6	0.0%	2.6%	0.9%	-4.4%
Saudi Telecom	SAU	100.0	0.0%	0.0%	10.4%	-0.8%
Bell Canada Enterprises	CAN	57.2	0.0%	4.8%	1.7%	-4.9%

## Health Care

Company	국가	Close	1D	1W	1M	YTD
Novartis	CHE	83.0	0.0%	1.0%	0.9%	-9.7%
Roche Holding	CHE	332.7	0.0%	-4.1%	-0.8%	6.0%
AbbVie	USA	92.7	0.0%	0.6%	12.7%	4.7%
Amgen	USA	229.7	0.0%	1.4%	-4.0%	-4.7%
Novo Nordisk	DNK	436.3	0.0%	-2.5%	0.4%	12.8%
Abbott Laboratories	USA	94.9	0.0%	3.8%	3.1%	9.3%
Medtronic	USA	98.6	0.0%	4.1%	1.0%	-13.1%
Bristol Myers Squibb	USA	59.7	0.0%	-1.8%	-1.8%	-7.0%
Sanofi	FRA	87.5	0.0%	0.8%	-1.9%	-2.3%
Gilead Sciences	USA	77.8	0.0%	6.1%	-7.3%	19.8%
Bayer	DEU	61.4	0.0%	6.0%	2.0%	-15.7%
GlaxoSmithKline	GBR	1,671.8	0.0%	0.5%	0.7%	-6.0%
Astrazeneca	GBR	8,580.0	0.0%	-4.6%	3.1%	12.8%
Thermo Fisher	USA	349.2	0.0%	2.6%	4.3%	7.5%
Eli Lilly & Co.	USA	153.0	0.0%	1.2%	-1.1%	16.4%
Celgene	USA	108.2	0.0%	0.0%	0.0%	0.0%

## Utilities

Company	국가	Close	1D	1W	1M	YTD
Nextera Energy	USA	255.6	0.0%	9.3%	10.6%	5.5%
Enel S.P.A	ITA	6.9	0.0%	7.7%	10.7%	-2.4%
Yangtze Power	CHN	17.4	0.0%	3.7%	-0.3%	-5.4%
Duke Energy	USA	85.6	0.0%	2.9%	1.1%	-6.1%
Iberdrola	ESP	9.7	0.0%	7.2%	6.0%	5.5%
Southern Co/the	USA	57.1	0.0%	4.6%	0.6%	-10.4%
Dominion Energy	USA	85.0	0.0%	5.6%	10.2%	2.6%
EDF	FRA	8.0	0.0%	6.8%	9.4%	-19.9%
Engie	FRA	10.6	0.0%	8.3%	7.4%	-26.1%
Exelon	USA	38.3	0.0%	4.0%	3.3%	-16.0%
National Grid	GBR	926.0	0.0%	5.2%	-0.8%	-1.9%
AEP	USA	85.3	0.0%	8.2%	2.6%	-9.8%
HK & China Gas	HKG	13.0	0.0%	1.2%	-5.9%	-14.3%
Sempra Energy	USA	126.3	0.0%	2.0%	2.0%	-16.6%

## Information Technology

Company	국가	Close	1D	1W	1M	YTD
Alphabet	USA	1,433.5	0.0%	1.4%	6.4%	7.0%
Tencent	HKG	410.4	0.0%	-0.5%	-1.6%	9.3%
Alibaba	USA	207.4	0.0%	3.9%	2.3%	-2.2%
Facebook	USA	225.1	0.0%	-4.2%	10.0%	9.7%
Taiwan Semicon	TWN	292.0	0.0%	0.0%	-4.1%	-11.8%
Oracle	USA	53.8	0.0%	2.2%	1.5%	1.5%
Nvidia	USA	355.0	0.0%	-1.7%	21.5%	50.9%
SAP	DEU	114.8	0.0%	7.9%	6.0%	-4.6%
Adobe Systems	USA	386.6	0.0%	0.3%	9.3%	17.2%
Texas Instruments	USA	118.7	0.0%	4.7%	2.3%	-7.4%
Broadcom	USA	291.3	0.0%	5.3%	7.2%	-7.8%
Paypal	USA	155.0	0.0%	2.8%	26.0%	43.3%
ASML	NLD	293.0	0.0%	0.4%	8.2%	11.1%
Baidu	USA	106.6	0.0%	3.1%	5.6%	-15.7%
Qualcomm	USA	80.9	0.0%	2.8%	2.8%	-8.3%
Micron Technology	USA	47.9	0.0%	6.6%	0.0%	-10.9%
Tokyo Electron	JAP	21,500.0	0.0%	-2.8%	-6.3%	-10.1%
Nintendo	JAP	43,540.0	0.0%	-3.0%	-2.5%	-1.0%
Applied Materials	USA	56.2	0.0%	3.3%	13.1%	-8.0%

## Financials

Company	국가	Close	1D	1W	1M	YTD
Berkshire Hathaway	USA	278,640.0	0.0%	5.9%	-1.1%	-17.9%
Ind&Comm BOC	CHN	5.1	0.0%	1.4%	-1.0%	-12.9%
Bank of America	USA	24.1	0.0%	6.4%	0.3%	-31.5%
Construction BOC	HKG	6.1	0.0%	1.2%	-3.6%	-9.5%
Wells Fargo	USA	26.5	0.0%	9.5%	-8.9%	-50.8%
PingAn Insurance	HKG	76.5	0.0%	0.8%	-4.0%	-16.9%
Agricultural Bank	HKG	3.1	0.0%	3.3%	-4.0%	-8.7%
HSBC Holdings	GBR	370.1	0.0%	-2.3%	-9.7%	-37.5%
Citi Group	USA	47.9	0.0%	8.6%	-1.3%	-40.0%
Bank of China	HKG	2.8	0.0%	0.0%	-4.7%	-15.0%

## Real Estate

Company	국가	Close	1D	1W	1M	YTD
American Tower	USA	258.2	0.0%	6.5%	8.5%	12.3%
China Vanke	HKG	25.2	0.0%	3.7%	-2.5%	-24.4%
Simon Property	USA	57.7	0.0%	5.7%	-13.6%	-61.3%
SHKP Ltd	HKG	89.0	0.0%	-1.9%	-16.4%	-25.4%
Country Garden	HKG	9.6	0.0%	4.1%	-4.1%	-23.2%
Crown Castle Int'l	USA	172.2	0.0%	10.2%	8.0%	21.1%
China Evergrande	HKG	16.2	0.0%	6.1%	18.0%	-24.8%
Overseas land&Invest	HKG	23.6	0.0%	-0.2%	-17.0%	-22.2%

※ 작성자(SK증권 리서치센터)는 본 조사분석자료에 게재된 내용들이 외부의 부당한 압력이나 간섭없이 신의성실하게 작성되었음을 확인합니다. 자료 제공일 시점에서의 의견 및 추정치로 최종 실적과 오차가 발생할 수 있으며, 투자를 유도할 목적이 아니라 투자판단에 참고가 되는 정보제공을 목적으로 하고 있습니다. 투자시 투자자 자신의 판단과 책임하에 최종결정을 하시기 바랍니다. 본 자료는 당사의 저작물로서 모든 저작권은 당사에게 있으며, 어떠한 경우에도 당사의 동의 없이 복제, 대여, 전송, 재배포 될 수 없습니다.

