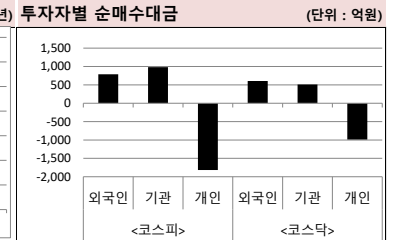
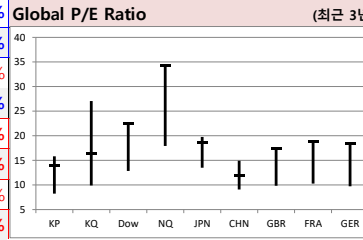
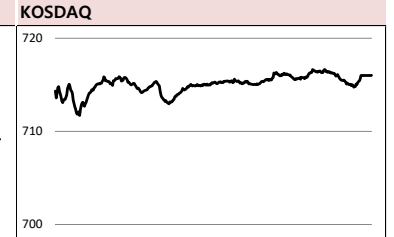
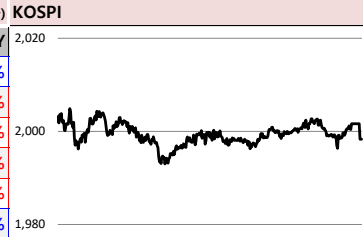


MORNING CALL



2020-05-22, (금)

Global Indices	(단위: pt, 10억 원지통화)							
	Close	시가총액	1D	1W	1M	3M	YTD	3Y
KOSPI	1,998.3	1,292,908.7	0.4%	3.8%	6.3%	-9.6%	-9.1%	-13.3%
KOSDAQ	716.0	261,485.6	1.0%	3.7%	13.9%	4.6%	6.9%	11.4%
Dow Jones	24,474.1	7,709.9	-0.4%	3.6%	6.3%	-16.6%	-14.2%	17.1%
Nasdaq	9,284.9	14,557.5	-1.0%	3.8%	12.4%	-5.4%	3.5%	51.4%
S&P 500	2,948.5	25,621.4	-0.8%	3.4%	7.7%	-12.9%	-8.7%	23.2%
UK	6,015.3	1,622.5	-0.9%	4.8%	6.6%	-19.3%	-20.2%	-19.8%
Germany	11,065.9	1,010.7	-1.4%	7.1%	8.0%	-19.7%	-16.5%	-12.3%
France	4,445.5	1,399.7	-1.1%	4.0%	2.0%	-27.3%	-25.6%	-16.5%
Japan	20,552.3	327,171.9	-0.2%	3.2%	6.6%	-12.2%	-13.1%	4.4%
China	2,867.9	33,485.5	-0.5%	-0.1%	1.4%	-3.6%	-6.0%	-6.8%
Brazil	83,027.1	2,638.5	2.1%	5.1%	5.1%	-28.7%	-28.2%	34.6%
Vietnam	862.7	3,008,797.3	1.2%	3.6%	12.5%	-7.1%	-10.2%	15.9%
India	30,932.9	60,430.3	0.4%	-0.6%	1.0%	-25.1%	-25.1%	1.2%
Russia	2,718.7	37,465.2	-1.9%	5.0%	9.3%	-12.7%	-10.7%	39.4%



Global Market
미국 증시 - 미중 정면충돌 위기에 긴장...다우 0.4% ↓
 • 미국과 중국의 갈등이 정면대결 위기로 치달으면서 주요 증시 하락
 • 다우존스산업평균지수는 전날보다 101.78포인트(0.41%) 내린 2만4474.12에 마감

China Region Market
중국 증시 - 양회 기대감에도 불구하고 미-중 무역분쟁에 대한 우려감으로 하락
 • 무역분쟁이 격화됨로 회토류주 북방회토(2.18%)와 경기방여주 해천미업(3.42%)이 강세
 • 중국 증시의 하락에도 불구하고 외국인 자금은 9일 연속 순유입을 기록

유럽 증시 - 美中 정면충돌 위기...하락
 • 미-중 무역분쟁 격화로 증시에 전반에 투자심리 위축
 • 범유럽지수인 유로 Stoxx 50은 0.08% 오른 2904.98에 마감

중화권 이슈 - 美 글로벌파운드리, 中 청두 반도체공장 운영 중단
 • 텐센트 배틀로얄 형식 게임 '펍지', 4월 전세계 모바일 게임 매출 1위 고수
 • 알리바바, 스마트 스피커 AIoT 생태계에 올해 100억(1.7조원) 위안 투자

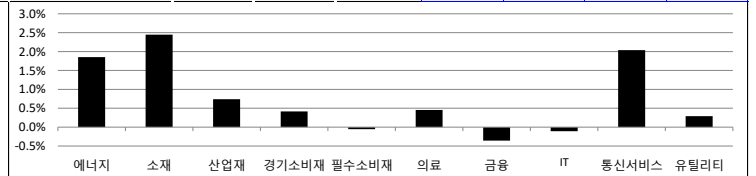
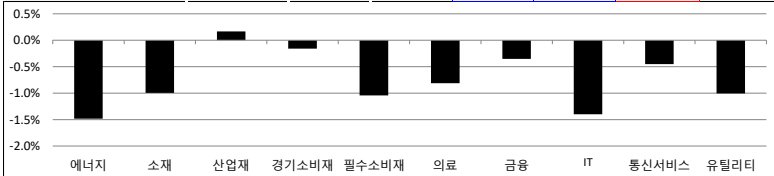
일본 증시 - 봉쇄 해제에 대한 기대감이 가라앉으며 하락 마감, 닛케이 0.2% ↓
 • 긴급사태가 유지 중이던 3개지역이 봉쇄해제, 하지만 기대감이 선반영되어 호재로 작용하지 못함
 • 일본 제조업 PMI는 38.4로 발표됨, '09년 3월 이후 최악을 기록

Today's Event
 • 아르헨티나 채무 재조정 협상 마감시한
 • 일본은행(BOJ) 긴급 금융정책회의
 • 독일 5월 제조업 PMI 예비치
 • 일본 4월 소비자물가지수(CPI)
 • 차이나그레이트 상장폐지
 • 드림씨아이에스 신규상장 예정
 • 한솔홀딩스 변경상장(감자)
 • 바이오셀 상장폐지
 • 케이피엠테크 추가상장(CB전환)
 • 아난티 추가상장(CB전환)

국내 증시 - 코스피 장중 2000선 넘어, 코스닥 1%대 상승
 • 국내 증시는 미국 봉쇄 완화 소식, 중국 양회 앞두고 경기부양책에 대한 기대감에 상승
 • 한국판 뉴딜 정책 수혜로 친환경 에너지 업종, 5G 관련주 강세, 동국S&C 29.9%, 전파기지국 27.3%

S&P 500 Sector	1D	1W	1M	3M	YTD	2Y	3Y
에너지	-1.5%	6.5%	17.6%	-29.4%	-36.3%	-49.1%	-41.5%
소재	-1.0%	5.2%	10.9%	-12.2%	-13.6%	-10.6%	1.5%
산업재	0.2%	7.0%	6.3%	-24.0%	-21.7%	-15.0%	-5.6%
경기소비재	-0.2%	5.5%	10.8%	-6.2%	-0.3%	17.8%	37.9%
필수소비재	-1.0%	0.7%	-1.6%	-11.5%	-9.4%	15.3%	2.6%
의료	-0.8%	-0.2%	2.5%	-4.5%	-2.7%	20.4%	33.2%
금융	-0.4%	3.8%	3.1%	-29.3%	-28.7%	-22.3%	-6.0%
IT	-1.4%	3.3%	14.0%	-6.3%	4.7%	39.1%	76.9%
통신서비스	-0.5%	5.3%	13.3%	-7.2%	-1.4%	21.7%	14.4%
유틸리티	-1.0%	0.4%	-3.0%	-20.5%	-14.0%	13.2%	6.4%

Korea Sector	1D	1W	1M	3M	YTD	2Y	3Y
에너지	1.9%	11.2%	5.8%	-16.5%	-27.4%	-43.7%	-35.8%
소재	2.4%	6.8%	4.3%	-13.1%	-9.1%	-36.0%	-25.2%
산업재	0.7%	7.2%	8.3%	-13.6%	-19.4%	-33.1%	-35.2%
경기소비재	0.4%	6.6%	5.0%	-19.5%	-23.1%	-31.8%	-35.8%
필수소비재	-0.1%	-0.6%	6.6%	-3.4%	-3.7%	-23.9%	-23.8%
의료	0.5%	-0.3%	4.4%	17.2%	21.6%	-17.8%	62.0%
금융	-0.4%	2.9%	4.8%	-18.7%	-29.2%	-42.3%	-40.9%
IT	-0.1%	4.4%	2.6%	-16.3%	-8.2%	2.8%	16.7%
통신서비스	2.0%	3.2%	22.5%	14.2%	23.2%	87.8%	65.0%
유틸리티	0.3%	-5.6%	0.9%	-16.4%	-22.8%	-41.8%	-48.1%



Fixed Income	(단위: %, bp)			Commodity	(단위: \$, pt)			Currency	(단위: \$, pt)					
	Close	1D	1M	YTD	Close	1D	1M	YTD	Close	1D	1M	YTD		
국고채 3년	0.860	-0.7	-17.5	-49.5	국제유가(WTI)	33.92	1.3%	238.9%	-44.4%	달러인덱스(pt)	99.37	0.2%	-0.9%	3.0%
국고채 10년	1.341	-1.9	-11.4	-33.1	VIX Index	29.53	5.5%	-35.0%	114.3%	원/달러(원)	1,230.90	0.0%	0.1%	6.5%
미국채 2년	0.165	0.2	-3.8	-140.4	천연가스	1.71	-3.4%	-6.1%	-21.9%	엔/달러(엔)	107.61	0.1%	-0.2%	-1.1%
미국채 10년	0.672	-0.8	10.3	-124.6	CRB상품지수	130.52	-0.3%	22.8%	-29.7%	달러/유로(달러)	1.10	-0.3%	0.8%	-2.3%
일본 국채 10년	0.001	-0.5	-2.1	1.2	금/Comex	1,721.90	-1.7%	2.6%	13.1%	원/홍콩달러(원)	158.72	0.0%	0.0%	7.1%
중국 국채 10년	2.746	0.0	0.0	-45.8	BDI(Baltic Dry)	477.00	0.0%	-34.5%	-56.2%	원/위안(원)	173.00	0.1%	-0.2%	4.3%
독일 국채 10년	-0.495	-2.7	-1.8	-30.9	구리	245.20	-0.6%	10.0%	-12.3%	달러/파운드(달러)	1.22	-0.2%	-0.5%	-7.8%

※ 작성자(SK증권 리서치센터)는 본 조사분석자료에 게재된 내용들이 외부의 부당한 압력이나 간섭없이 신의성실하게 작성되었음을 확인합니다. 자료 제공일 시점에서의 의견 및 추정치로 최종 실적과 오차가 발생할 수 있으며, 투자를 유도할 목적이 아니라 투자판단에 참고가 되는 정보제공을 목적으로 하고 있습니다. 투자시 투자자 자신의 판단과 책임하에 최종결정을 하시기 바랍니다. 본 자료는 당사의 저작물로서 모든 저작권은 당사에게 있으며, 어떠한 경우에도 당사의 동의 없이 복제, 대여, 전송, 재배포 될 수 없습니다.



MORNING CALL



2020-05-22, (금)

일일 상승률 상위 종목			일일 하락률 상위 종목		
종목명	시가총액	수익률	종목명	시가총액	수익률
동국S&C	2,160	29.9%	한국전자인증	1,451	-9.5%
비디아이	1,333	29.7%	아톤	1,326	-7.3%
전파기지국	3,172	27.3%	한국화장품제조	1,903	-7.0%
삼강엠엔티	1,120	26.8%	라온시큐어	1,295	-6.8%
유니슨	1,264	26.2%	한국화장품	2,539	-6.0%
녹십자엠에스	2,228	23.0%	큐로컴	2,622	-5.9%
안트로젠	4,712	22.6%	이엠텍	1,450	-5.6%
대양광속	1,576	19.2%	해마로푸드서비스	2,614	-5.4%
대한광통신	2,728	19.2%	유비케어	5,637	-5.3%
카페24	4,923	18.1%	케이씨	2,684	-4.8%
로보티즈	1,609	17.7%	다우데이터	5,305	-4.8%
유비쿼스	1,811	16.1%	디피씨	4,335	-4.6%
코롱머티리얼	1,329	15.2%	동화기업	5,090	-4.6%
레이크머티리얼즈	1,180	14.7%	네오위즈	4,854	-4.5%
녹십자랩셀	5,456	14.5%	코리아나	2,132	-4.5%
넵툰	1,435	14.1%	인텍플러스	1,364	-4.4%
크리스에프앤씨	2,343	13.6%	대유	1,290	-4.4%
동국산업	1,416	12.7%	에이팩트	1,104	-4.3%
코스맥스엔비티	1,242	12.3%	DB손해보험	32,533	-4.1%
이노와이어리스	3,773	12.0%	웹캐시	3,842	-4.1%

원가 좋아하는
사람들이 벌써
이렇게나

25만

**시럽웰스 회원
25만 돌파!**

시럽웰스 외 250,000명이 좋아합니다.

스마트하게 돈 버는 지갑, 시럽웰스

membership Wealth

주요 투자자별 매매수/순매도 상위 종목 (단위 : 억원)

<외국인 순매수 상위>			<외국인 순매도 상위>			<기관 순매수 상위>			<기관 순매도 상위>			<개인 순매수 상위>			<개인 순매도 상위>		
종목명	매수대금	종목명	매도대금	종목명	매수대금	종목명	매도대금	종목명	매수대금	종목명	매도대금	종목명	매수대금	종목명	매도대금		
삼성전자	954.5	카카오	-266.2	LG화학	493.9	삼성전자	-1,179.7	카카오	454.2	LG화학	-1,228.8						
LG화학	741.0	신한지주	-260.4	NH투자증권	123.3	SK	-234.4	SK	438.3	엔씨소프트	-266.2						
SK텔레콤	68.0	NAVER	-241.1	동화기업	115.4	카카오	-208.7	NAVER	324.7	셀트리온헬스케어	-125.3						
셀트리온	168.7	기아차	-212.6	한국금융지주	82.9	SK하이닉스	-193.0	삼성전자	228.5	대한항공	-124.1						
셀트리온헬스케어	156.7	SK	-201.4	대한항공	79.8	LG생활건강	-174.5	신한지주	225.3	NH투자증권	-119.3						
삼성바이오로직스	156.6	현대차	-114.9	삼성증권	79.2	LG유플러스	-129.6	기아차	176.6	네패스	-117.6						
씨젠	115.0	KT	-97.0	카페24	66.4	셀트리온	-127.4	KT	144.5	삼성바이오로직스	-97.3						
SK하이닉스	114.2	SK이노베이션	-89.2	미래에셋대우	59.6	삼성SDI	-116.3	현대차	132.2	포스코케미칼	-95.0						
셀트리온제약	90.3	롯데케미칼	-77.4	포스코케미칼	59.3	엔씨소프트	-105.1	LG전자	127.3	셀트리온제약	-90.9						
LG생활건강	84.8	LG전자	-69.3	영원무역	57.3	한국전력	-96.5	한국전력	116.8	카페24	-79.6						
알테오젠	72.5	에코프로비엠	-63.5	SK이노베이션	51.4	KB금융	-92.5	LG유플러스	111.0	농심	-72.2						
농심	71.5	파라다이스	-60.1	한국타이어엔테크놀로지	46.4	NAVER	-85.9	롯데케미칼	104.1	에치에프알	-69.4						
에치에프알	70.5	한온시스템	-55.7	엘앤에프	44.4	대림산업	-82.1	대림산업	100.7	미래에셋대우	-60.4						
네패스	70.0	강원랜드	-53.6	신한지주	40.5	대덕	-79.7	하나금융지주	91.2	씨젠	-57.7						
아모레퍼시픽	69.0	하나금융지주	-52.1	LIG넥스원	39.6	녹십자	-72.4	LG생활건강	87.8	알테오젠	-55.8						
SK텔레콤	68.0	휠라홀딩스	-51.0	기아차	39.0	하이트진로	-70.7	이마트	87.8	이노와이어리스	-55.7						
케이엠더블유	67.0	DB하이텍	-47.8	천보	37.1	LG이노텍	-70.1	파라다이스	81.5	LIG넥스원	-54.7						
한국조선해양	62.7	원익IPS	-47.1	네패스	33.3	SK텔레콤	-65.6	대덕	81.2	툼텍	-52.9						
코웨이	59.9	HDC현대산업개발	-44.9	케이씨텍	33.1	이마트	-65.1	SK하이닉스	79.9	RFHIC	-51.6						

후강통(Shanghai-Hongkong Link) 시가총액 상위기업 수익률 (단위 : CNY, %) 선강통(Shenzhen-Hongkong Link) 시가총액 상위기업 수익률 (단위 : CNY, %)

코드	종목명	시가총액(M)	Close	수익률	코드	종목명	시가총액(M)	Close	수익률
601318 C1 Equity	PING AN INSURANCE GROUP CO	1,320,836.2	72.38	-0.78%	000651 C2 Equity	GREE ELECTRIC APPLIANCES I-A	342,956.8	57.01	-0.64%
600519 C1 Equity	KWEICHOW MOUTAI CO LTD-A	1,716,091.8	1,366.10	1.12%	002475 C2 Equity	LUXSHARE PRECISION INDUST	246,795.3	46.00	-0.45%
600276 C1 Equity	JIANGSU HENGRUI MEDICINE C-A	441,079.4	99.74	1.88%	002415 C2 Equity	HANGZHOU HIKVISION DIGITA	276,705.8	29.61	-1.40%
600009 C1 Equity	SHANGHAI INTERNATIONAL AIR-	129,838.5	67.38	-0.47%	000063 C2 Equity	ZTE CORP-A	167,067.3	39.30	-2.84%
600050 C1 Equity	CHINA UNITED NETWORK-A	158,850.6	5.12	0.0%	000858 C2 Equity	WULIANGYE YIBIN CO LTD-A	588,762.3	151.68	0.55%
601888 C1 Equity	CHINA INTERNATIONAL TRAVEL-	171,388.3	87.78	0.14%	000333 C2 Equity	MIDEA GROUP CO LTD-A	410,185.4	58.72	-0.53%
603993 C1 Equity	CHINA MOLYBDENUM CO LTD-A	70,459.8	3.49	-1.69%	000002 C2 Equity	CHINA VANKE CO LTD -A	285,013.1	25.58	-0.12%
600585 C1 Equity	ANHUI CONCH CEMENT CO LTD-	302,608.0	58.53	-0.12%	300015 C2 Equity	AIER EYE HOSPITAL GROUP CO	151,421.0	48.88	2.07%
600030 C1 Equity	CITIC SECURITIES CO-A	274,560.9	23.02	-0.30%	002714 C2 Equity	MUYUAN FOODSTUFF CO LTD-	252,648.1	114.60	1.15%
603160 C1 Equity	SHENZHEN GOODIX TECHNOLOG	100,810.8	221.05	-4.50%	002027 C2 Equity	FOCUS MEDIA INFORMATION I	71,774.8	4.89	-1.61%

※ 작성자(SK증권 리서치센터)는 본 조사분석자료에 게재된 내용들이 외부의 부당한 압력이나 간섭없이 신의성실하게 작성되었음을 확인합니다. 자료 제공일 시점에서의 의견 및 추정치로 최종 실적과 오차가 발생할 수 있으며, 투자를 유도할 목적이 아니라 투자판단에 참고가 되는 정보제공을 목적으로 하고 있습니다. 투자시 투자자 자신의 판단과 책임하에 최종결정을 하시기 바랍니다. 본 자료는 당사의 저작물로서 모든 저작권은 당사에게 있으며, 어떠한 경우에도 당사의 동의 없이 복제, 대역, 전송, 재배포 될 수 없습니다.



MORNING CALL



2020-05-22 (금)

코스피 & 코스닥 섹터별 시가총액 상위 종목 수익률(국내)

(단위 : 억원 / 원)

섹터	코드	종목명	시가총액	Close	1D	1W	YTD	코드	종목명	시가총액	Close	1D	1W	YTD
에너지 Energy	A096770	SK이노베이션	98,476	106,500	2.9%	13.8%	-29.0%	A009830	한화솔루션	26,378	16,500	4.8%	5.4%	-12.5%
	A010950	S-Oil	79,934	71,000	0.1%	10.8%	-25.5%	A002380	KCC	13,996	157,500	5.0%	9.4%	-23.2%
	A078930	GS	35,865	38,600	1.6%	4.9%	-25.2%	A011780	금호석유	22,120	72,600	1.0%	1.4%	-6.3%
	A018670	SK가스	7,384	80,000	-1.0%	2.6%	-5.4%	A047050	포스코인터내셔널	18,630	15,100	1.3%	10.6%	-19.0%
	A002960	한국셀석유	3,393	261,000	0.0%	3.2%	-19.2%	A010060	OCI	10,327	43,300	9.2%	14.6%	-30.8%
	A017940	E1	2,579	37,600	-1.3%	3.3%	-22.2%	A011790	SKC	20,419	54,400	0.6%	8.6%	6.7%
소재 Materials	A051910	LG화학	266,486	377,500	4.1%	9.6%	18.9%	A036490	SK머티리얼즈	18,522	175,600	0.2%	5.2%	-5.3%
	A005490	POSCO	154,321	177,000	1.4%	5.4%	-25.2%	A036830	솔브레인	15,137	87,000	6.0%	15.1%	3.2%
	A010130	고려아연	71,895	381,000	-1.3%	3.1%	-10.4%	A178920	SK코오롱PI	9,955	33,900	-0.9%	1.2%	-3.1%
	A011170	롯데케미칼	64,781	189,000	-1.3%	1.9%	-15.6%	A005290	동진세미켐	9,615	18,700	0.8%	6.3%	11.6%
	A004020	현대제철	27,356	20,500	3.0%	3.5%	-34.8%	A278280	천보	7,750	77,500	0.3%	11.4%	25.8%
	A003410	쌍용양회	25,495	5,060	0.0%	-0.2%	-10.8%	A078130	국일제지	7,770	6,150	0.2%	0.3%	2.8%
산업재 Industrials	A028260	삼성물산	187,822	100,500	-1.0%	2.0%	-7.4%	A010140	삼성중공업	27,122	4,305	1.2%	4.4%	-40.8%
	A034730	SK	161,829	230,000	3.6%	27.1%	-12.2%	A000720	현대건설	36,747	33,000	-0.3%	0.2%	-22.0%
	A003550	LG	110,437	64,000	0.8%	4.2%	-13.3%	A004990	롯데지주	39,079	37,250	0.1%	3.6%	-4.4%
	A009540	한국조선해양	58,176	82,200	2.4%	7.2%	-35.0%	A047810	한국항공우주	23,540	24,150	1.5%	3.2%	-29.1%
	A086280	현대글로벌비스	39,375	105,000	-0.9%	5.1%	-26.6%	A012750	에스원	34,123	89,800	-0.1%	-1.9%	-4.2%
	A267250	현대중공업지주	40,147	246,500	1.2%	4.2%	-27.1%	A000120	CJ대한통운	35,587	156,000	-0.3%	8.0%	0.7%
자유소비재 Consumer Discretionary	A005380	현대차	207,685	97,200	-0.1%	5.3%	-19.3%	A028300	에이치엘비	48,923	102,900	1.8%	2.7%	-8.1%
	A012330	현대모비스	177,752	187,000	1.1%	10.3%	-27.0%	A035760	CJ ENM	26,995	123,100	1.4%	8.0%	-22.9%
	A000270	기아차	124,041	30,600	-0.8%	6.6%	-30.9%	A034230	파라다이스	13,641	15,000	-2.6%	4.2%	-24.1%
	A066570	LG전자	93,607	57,200	-1.4%	5.5%	-20.7%	A028150	GS홈쇼핑	8,466	129,000	0.5%	5.2%	-13.2%
	A035250	강원랜드	53,271	24,900	-0.4%	10.7%	-15.9%	A025980	아나티	8,726	10,300	-1.9%	-0.5%	-1.0%
	A021240	코웨이	48,413	65,600	4.6%	5.6%	-29.5%	A033290	코펠패션	5,036	5,690	-1.2%	-6.1%	0.9%
필수소비재 Consumer Staples	A051900	LG생활건강	220,529	1,412,000	-0.3%	-3.0%	12.0%	A282330	BGF리테일	27,395	158,500	0.6%	1.6%	-6.5%
	A033780	KT&G	107,912	78,600	0.1%	2.0%	-16.2%	A139480	이마트	31,221	112,000	-0.4%	0.0%	-12.2%
	A090430	아모레퍼시픽	102,302	175,000	0.0%	-0.6%	-12.5%	A007070	GS리테일	31,493	40,900	0.0%	-4.4%	4.2%
	A002790	아모레G	47,331	57,400	0.9%	4.4%	-30.6%	A007310	오뚜기	20,730	575,000	0.0%	7.7%	3.8%
	A271560	오리온	51,002	129,000	-1.5%	-3.4%	22.3%	A000080	하이진트로	25,143	35,850	-1.0%	-0.1%	23.6%
	A097950	CJ제일제당	45,163	300,000	1.4%	-0.3%	18.8%	A026960	동서	17,348	17,400	0.0%	3.6%	0.0%
의료 Health Care	A207940	삼성바이오로직스	402,945	609,000	1.5%	-0.5%	40.7%	A091990	셀트리온헬스케어	139,294	92,000	0.6%	-2.4%	73.6%
	A068270	셀트리온	294,335	218,500	0.0%	0.7%	20.7%	A084990	헬릭스미스	16,488	61,600	-1.8%	-6.7%	-17.0%
	A128940	한미약품	29,193	246,500	1.0%	-2.4%	-16.9%	A145020	휴젤	17,175	397,600	-0.6%	2.6%	0.0%
	A008930	한미사이언스	19,011	28,800	3.6%	5.1%	-24.9%	A086900	메디톡스	8,775	146,800	0.8%	3.6%	-51.2%
	A000100	유한양행	34,966	52,300	0.8%	1.4%	10.6%	A140410	메지온	16,097	184,900	0.0%	4.5%	-3.4%
	A069620	대웅제약	11,876	102,500	-0.5%	-0.5%	-25.5%	A067630	에이치엘비생명과학	9,061	19,250	-0.8%	0.0%	-30.6%
IT Information Technology	A005930	삼성전자	2,981,906	49,950	-0.1%	4.1%	-10.5%	A032500	케이엠더블유	24,530	61,600	4.8%	7.9%	20.6%
	A000660	SK하이닉스	607,154	83,400	-0.8%	3.5%	-11.4%	A240810	원익IPS	16,836	34,300	-1.9%	6.4%	-4.3%
	A018260	삼성에스디에스	137,346	177,500	-0.3%	1.7%	-8.7%	A056190	에스에프에이	13,502	37,600	0.7%	8.7%	-18.7%
	A006400	삼성SDI	230,361	335,000	1.2%	8.8%	42.0%	A098460	고영	12,440	90,600	0.8%	2.5%	-14.1%
	A034220	LG디스플레이	38,286	10,700	1.4%	3.9%	-34.2%	A039030	이오테크닉스	11,334	92,000	0.0%	16.3%	-10.9%
	A011070	LG이노텍	33,371	141,000	-0.7%	-1.4%	0.7%	A218410	RFHIC	9,420	39,500	3.4%	4.8%	7.2%
	A012510	더존비즈온	30,118	101,500	-1.0%	-4.7%	25.3%	A058470	리노공업	15,700	103,000	4.7%	10.4%	60.2%
	A020150	일진머티리얼즈	21,857	47,400	1.1%	10.8%	10.9%	A046890	서울반도체	7,784	13,350	0.4%	3.9%	-17.9%
	A307950	현대오일뱅크	8,915	42,450	-1.2%	-6.6%	-15.8%	A006490	인스코비	2,614	2,650	0.0%	-3.1%	-13.4%
	A017670	SK텔레콤	171,988	213,000	0.7%	2.9%	-10.5%	A036630	세종텔레콤	2,011	335	0.3%	-1.2%	-12.1%
통신서비스 Telecommunication Services	A030200	KT	63,581	24,350	-2.2%	1.0%	-9.8%	A065530	전파기술지국	3,172	6,000	27.3%	33.0%	82.9%
	A032640	LG유플러스	58,288	13,350	-1.5%	-4.6%	-6.0%	A000810	삼성화재	91,907	194,000	-1.5%	-1.5%	-20.3%
	A055550	신한지주	142,076	29,450	-1.3%	1.9%	-32.1%	A086790	하나금융지주	77,763	25,900	-0.6%	4.4%	-29.8%
금융 Financials	A105560	KB금융	133,059	32,000	-0.2%	3.4%	-32.8%	A316140	우리금융지주	58,070	8,040	-0.4%	2.9%	-30.7%
	A032830	삼성생명	91,400	45,700	-0.2%	2.6%	-38.7%	A015350	부산가스	3,933	35,750	-0.6%	-1.1%	0.1%
	A015760	한국전력	138,664	21,600	0.2%	-6.7%	-22.3%	A004690	삼천리	2,810	69,300	-1.1%	-3.2%	-18.0%
유틸리티 Utilities	A036460	한국가스공사	25,755	27,900	0.7%	3.0%	-26.3%	A017390	서울가스	3,980	79,600	1.7%	1.0%	12.8%
	A071320	지역난방공사	4,851	41,900	-1.1%	0.2%	-11.4%	A267290	경동도시가스	1,049	17,800	0.0%	0.6%	-16.2%

※ 작성자(SK증권 리서치센터)는 본 조사분석자료에 게재된 내용들이 외부의 부당한 압력이나 간섭없이 신의성실하게 작성되었음을 확인합니다. 자료 제공일 시점에서의 의견 및 추정치로 최종 실적과 오차가 발생할 수 있으며, 투자를 유도할 목적이 아니라 투자판단에 참고가 되는 정보제공을 목적으로 하고 있습니다. 투자자 투자자 자신의 판단과 책임하에 최종결정을 하시기 바랍니다. 본 자료는 당사의 저작물로서 모든 저작권은 당사에게 있으며, 어떠한 경우에도 당사의 동의 없이 복제, 대여, 전송, 재배포 될 수 없습니다.





2020년 05월 시장 캘린더

월	화	수	목	금	비고
				1 <ul style="list-style-type: none"> · 근로자의 날(한, 프, 독) · 산업부, 4월 수출입 동향 · 미, 4월 ISM 제조업지수 · 미, 4월 제조업 PMI 확정치 · 영, 4월 CIPS/마켓 제조업 PMI · 영, 3월 영란은행(BOE) 실질금리 · 일, 4월 제조업 PMI 확정치 · 일, 4월 도쿄지역 소비자물가지수(CPI) 	
4 <ul style="list-style-type: none"> · 4월 소비자물가동향 · 미, 3월 공장주문 · 미, 4월 ISM-뉴욕 비즈니스 여건지수 · 중, 4월 차이신 제조업 PMI · 유, 4월 제조업 PMI 확정치 · 독, 4월 제조업 PMI 확정치 	5 <ul style="list-style-type: none"> · 국내, 일본 증시 휴장 · 미, 3월 무역수지 · 미, 4월 ISM 비제조업지수 · 미, 4월 서비스업 PMI · 미, 4월 합성 PMI · 유, 3월 생산자물가지수(PPI) · 영, 4월 CIPS/마켓 서비스업 PMI 	6 <ul style="list-style-type: none"> · 3월 온라인 쇼핑동향 · 일본 증시 휴장 · 미, 4월 ADP 취업자 변동 · 미, 주간 MBA 모기지 신청건수 · 미, 주간 원유재고 · 중, 4월 차이신 종합 PMI · 유, 4월 합성 PMI 확정치 · 독, 4월 서비스업 PMI 확정치 · 독, 3월 공장 수주 	7 <ul style="list-style-type: none"> · 3월 국제수지 · 옵션만기일 · 미, 1분기 비농업부분 노동생산성 · 미, 3월 소비자신용지수 · 미, 주간 신규 실업수당 청구건수 · 중, 4월 외환보유액/무역수지 · 독, 3월 산업생산 · 영, BOE 기준금리결정 · 영, 4월 할리팩스 주택가격지수 	8 <ul style="list-style-type: none"> · 영국 증시 휴장 · 1분기 제조업 국내공급동향 · 미, 3월 도매채고지수 · 미, 4월 고용동향보고서 · 미, 주간 원유 채굴장비 수 · 독, 3월 무역수지 · 일, 3월 가계지출 	
11 <ul style="list-style-type: none"> · 프랑스 이동제한령 해제 	12 <ul style="list-style-type: none"> · MSCI 반기 리뷰 · 미, 4월 소비자물가지수 · 미, 4월 NFIB 소기업 낙관지수 · 중, 4월 생산자물가지수 · 일, 일본은행 금융정책결정회의 · 영, 1분기 국내총생산(GDP) 예비치 · 영, 3월 무역수지 · 영, 3월 산업생산 · 일, 3월 경기동향지수 	13 <ul style="list-style-type: none"> · 3월 통화 및 유동성동향 · 4월 고용동향 · 미, 4월 생산자물가지수 · 미, 주간 MBA 모기지 신청건수 · 미, 주간 원유재고 · 유, 3월 산업생산 · 일, 3월 경상수지 · 일, 4월 은행대출 	14 <ul style="list-style-type: none"> · 미, 4월 수출입물가지수 · 미, 주간 신규 실업수당 청구건수 · 일, 4월 공작기계수주 	15 <ul style="list-style-type: none"> · 4월 수출입물가지수 · 미, 3월 기업채고 · 미, 3월 구인 및 이직 보고서 · 미, 4월 소매판매/산업생산 · 미, 5월 미시건대 소비심리 평가지수 · 미, 5월 뉴욕주 제조업지수 · 중, 4월 고정자산투자/소매판매 · 독, 1분기 국내총생산 잠정치 · 일, 4월 생산자물가지수 	
18 <ul style="list-style-type: none"> · 미, 5월 NAHB 주택시장지수 · 중, 4월 주택가격지수 · 일, 1분기 GDP(예비치) · 일, 3월 3차산업지수 	19 <ul style="list-style-type: none"> · 미, 4월 주택착공, 건축허가 · 일, 3월 산업생산 · 독, 5월 ZEW 경기기대지수 · 영, 4월 실업률 	20 <ul style="list-style-type: none"> · 1분기 지역경제동향 · 1분기 가계신용 · 미, FOMC 의사록 공개 · 미, 주간 MBA 모기지 신청건수 · 유, ECB 비통화정책회의 · 유, 5월 소비자신뢰지수 · 중, 5월 대출우대금리 발표 · 일, 3월 핵심기계류수주 · 독, 4월 생산자물가지수 	21 <ul style="list-style-type: none"> · 3월 국제투자대조표 · 4월 생산자물가지수 · 1분기 가계동향조사 결과 · 미, 4월 경기선행지수 · 미, 5월 합성/제조업/서비스업 PMI · 미, 5월 필라델피아 연준 제조업지수 · 미, 주간 신규 실업수당 청구건수 · 일, 4월 무역수지 · 영, 4월 소매판매 	22 <ul style="list-style-type: none"> · 4월 관광통계 · 미, 주간 원유 채굴장비 수 · 유, 5월 합성 PMI 예비치 · 독, 5월 제조업 PMI 예비치 	
25 <ul style="list-style-type: none"> · 미국, 영국 증시 휴장 · 독, 1분기 GDP 확정치 · 독, 5월 IFO 기업한경지수 	26 <ul style="list-style-type: none"> · 4월 무역지수 및 교역조건 · 5월 소비자동향조사 · 미, 3월 주택가격지수 · 미, 4월 신규주택판매 · 미, 4월 시카고 연방 국가활동지수 · 미, 5월 소비자신뢰지수 · 미, 5월 달라스 연준 제조업 활동 · 독, 6월 GFK 소비자신뢰지수 	27 <ul style="list-style-type: none"> · 3월 인구동향 · 4월 금융기관 가장평균금리 · 5월 기업경기실사지수(BSI) · 미, 5월 리치몬드 연방 제조업지수 · 미, 주간 MBA 모기지 신청건수 · 중, 4월 공업이익 · 일, 3월 경기동향지수 	28 <ul style="list-style-type: none"> · 5월 금융통화위원회 · 미, 연준 베이지북 공개 · 미, 1분기 GDP 수정치 · 미, 4월 잠정주택판매지수 · 미, 5월 캔자스 연준 제조업지수 · 미, 주간 신규 실업수당 청구건수 · 미, 주간 원유재고 · 유, 5월 소비자신뢰지수 	29 <ul style="list-style-type: none"> · 4월 산업활동동향 · 미, 4월 개인소득, 개인소비지출 · 미, 5월 미시건대 소비심리 평가지수 · 미, 5월 시카고 PMI · 미, 주간 원유 채굴장비 수 · 영, 5월 GFK 소비자신뢰지수 · 독, 4월 소매판매 · 일, 4월 실업률 	

※ 작성자(SK증권 리서치센터)는 본 조사분석자료에 게재된 내용들이 외부의 부당한 압력이나 간섭없이 신의성실하게 작성되었음을 확인합니다. 자료 제공일 시점에서의 의견 및 추정치로 최종 실적과 오차가 발생할 수 있으며, 투자를 유도할 목적이 아니라 투자판단에 참고가 되는 정보제공을 목적으로 하고 있습니다. 투자시 투자자 자신의 판단과 책임하에 최종결정을 하시기 바랍니다. 본 자료는 당사의 저작물로서 모든 저작권은 당사에게 있으며, 어떠한 경우에도 당사의 동의 없이 복제, 대여, 전송, 재배포 될 수 없습니다.



섹터별 시가총액 상위 종목 수익률(해외)

Dow Jones Industrial Average Members

Company	국가	Close	(단위 : 각국 거래소 통화 기준)			
			1D	1W	1M	YTD
Apple	USA	316.9	-0.7%	2.4%	18.1%	7.9%
American Express	USA	89.8	-1.0%	7.2%	10.2%	-27.8%
Boeing	USA	139.0	4.3%	13.5%	2.0%	-57.3%
Caterpillar	USA	114.1	-1.4%	7.4%	3.8%	-22.8%
Cisco Systems	USA	44.6	-1.8%	1.8%	10.1%	-6.9%
Chevron	USA	92.0	-1.0%	2.2%	12.7%	-23.6%
Walt Disney	USA	117.8	-1.7%	11.3%	17.2%	-18.5%
Dow Inc	USA	35.8	-1.0%	6.9%	16.0%	-
Walgreens Boots Alliance	USA	39.8	-1.0%	2.3%	-6.6%	-32.6%
Goldman Sachs Group	USA	180.1	-0.7%	3.2%	3.6%	-21.7%
Home Depot	USA	240.9	1.1%	2.7%	20.1%	10.3%
IBM	USA	119.1	-1.9%	1.9%	2.0%	-11.1%
Intel	USA	62.0	-1.8%	4.9%	10.0%	3.6%
Johnson & Johnson	USA	146.7	-0.7%	-0.6%	-2.0%	0.6%
JPMorgan Chase & Co	USA	90.2	-1.3%	3.0%	1.3%	-35.3%
Coca-Cola	USA	45.2	-1.6%	3.4%	-0.5%	-18.4%
McDonald's	USA	185.1	0.5%	5.5%	4.2%	-6.3%
3M	USA	145.8	-2.6%	7.2%	3.0%	-17.4%
Merck & Co	USA	76.6	-0.4%	-4.4%	-2.6%	-15.8%
Microsoft	USA	183.4	-1.2%	1.6%	9.3%	16.3%
NIKE	USA	94.3	1.4%	8.9%	10.6%	-7.0%
Pfizer	USA	37.3	-1.0%	-1.7%	4.6%	-4.9%
Procter & Gamble	USA	111.6	-1.5%	-1.9%	-6.7%	-10.6%
Travelers	USA	99.2	3.8%	9.9%	-2.6%	-27.6%
UnitedHealth Group	USA	286.9	-0.4%	-1.3%	4.6%	-2.4%
United Technologies	USA	60.1	4.0%	11.6%	-4.1%	-32.0%
Visa	USA	190.6	-1.7%	5.4%	18.7%	1.4%
Verizon	USA	54.0	-0.5%	-1.7%	-5.0%	-12.1%
Walmart	USA	125.0	-0.4%	1.3%	-3.3%	5.2%
Exxon Mobil	USA	44.6	-1.8%	5.3%	8.8%	-36.1%

Materials

Company	국가	Close	(단위 : 각국 거래소 통화 기준)			
			1D	1W	1M	YTD
BHP Billiton	AUS	34.5	-0.6%	12.7%	14.8%	-11.3%
BASF	DEU	45.6	-0.7%	7.3%	5.2%	-32.4%
Rio Tinto	AUS	93.2	-1.0%	11.9%	7.0%	-7.2%
SABIC	SAU	83.0	1.2%	2.2%	17.2%	-10.8%
Glencore	GBR	150.5	-2.1%	10.3%	12.7%	-36.0%
Vale S.A.	BRA	51.1	-2.6%	6.3%	20.4%	-4.1%
Air Liquide S.A.	FRA	116.1	-0.3%	3.5%	0.3%	-8.0%
Nutrien	CAN	45.5	1.4%	2.7%	-4.4%	-34.1%
Shin-Etsu Chemical	JAP	12,155.0	-0.8%	2.3%	6.0%	0.8%
LyondellBasell	USA	60.3	-0.2%	13.1%	29.2%	-36.2%
Air Products & Chemicals	USA	235.5	-1.8%	4.4%	13.6%	0.2%
Southern Copper	USA	35.5	-1.6%	7.7%	22.3%	-16.5%
Linde PLC	USA	193.7	-1.2%	8.0%	8.3%	-9.0%
Alcoa	USA	8.3	-0.8%	21.6%	13.1%	-61.5%

Industrials

Company	국가	Close	(단위 : 각국 거래소 통화 기준)			
			1D	1W	1M	YTD
Honeywell Int'l	USA	137.7	1.2%	8.4%	4.3%	-22.2%
Siemens	DEU	93.4	-0.4%	9.9%	20.4%	-19.8%
Union Pacific	USA	163.6	-1.5%	7.3%	13.3%	-9.5%
Lockheed Martin	USA	368.8	1.7%	3.5%	-1.2%	-5.3%
UPS	USA	97.3	0.1%	6.1%	-3.3%	-16.9%
Airbus	FRA	54.7	-0.7%	9.6%	5.2%	-58.1%
Fedex	USA	115.8	-1.1%	6.1%	-3.9%	-23.4%
General Dynamics	USA	138.7	1.2%	4.3%	5.3%	-21.4%
Raytheon	USA	117.0	0.0%	0.0%	0.0%	-46.8%
Northrop Grumman	USA	328.1	2.4%	5.2%	-1.7%	-4.6%
Vinci	FRA	77.7	-1.4%	6.7%	11.0%	-21.5%
Illinois Tool Works	USA	164.1	-0.5%	6.0%	8.1%	-8.6%
Deutsche Post	DEU	27.9	-1.1%	6.5%	7.9%	-18.0%
Canadian National Railway	CAN	114.5	-1.5%	3.9%	6.3%	-2.5%

Energy

Company	국가	Close	(단위 : 각국 거래소 통화 기준)			
			1D	1W	1M	YTD
Royal Dutch Shell	GBR	1,304.2	-3.0%	8.3%	-0.4%	-41.6%
Petro China	HKG	2.7	-0.4%	5.8%	0.7%	-30.2%
Total	FRA	32.8	-1.8%	6.4%	10.3%	-33.4%
BP	GBR	311.9	-2.1%	5.2%	6.4%	-33.9%
China Petroleum	HKG	3.7	-0.8%	3.4%	-2.9%	-21.5%
Schlumberger	USA	17.8	-2.3%	10.5%	21.1%	-55.7%
Petrobras	BRA	19.2	-0.6%	10.3%	20.3%	-36.4%
Reliance Industries	IND	1,441.3	0.5%	0.4%	17.6%	-3.6%
Equinor	NOR	150.3	0.0%	10.9%	16.8%	-14.4%
Shenhua Energy	HKG	14.0	0.0%	6.7%	1.4%	-13.8%
Conocophillips	USA	43.7	-1.0%	9.5%	31.7%	-32.8%
CNOOC	HKG	9.1	-1.1%	8.6%	9.7%	-30.0%
ENI S.P.A.	ITA	8.2	-2.5%	-3.4%	3.3%	-40.6%
EOG Resources Inc	USA	52.3	-0.6%	10.0%	29.2%	-37.5%
Rosneft Oil Co.	RUS	367.0	-3.5%	5.7%	20.7%	-18.4%
Gazprom	RUS	194.7	-1.0%	5.9%	7.0%	-24.0%
Lukoil	RUS	5,286.0	-3.0%	8.5%	18.1%	-14.3%
Suncor Energy	CHN	24.4	-4.2%	8.8%	16.7%	-42.6%
Enterprise Products Partners	USA	18.8	-2.7%	9.6%	20.2%	-33.3%
Enbridge	CHN	43.9	-1.4%	2.1%	10.0%	-15.0%
Occidental Petroleum	USA	14.3	-4.9%	3.6%	15.5%	-65.4%

Consumer Discretionary

Company	국가	Close	(단위 : 각국 거래소 통화 기준)			
			1D	1W	1M	YTD
Amazon	USA	2,446.7	-2.0%	2.4%	5.1%	32.4%
Toyota Motor	JAP	6,362.0	-0.8%	1.9%	-3.0%	-17.5%
Comcast	USA	39.0	-0.6%	8.9%	9.1%	-13.4%
LVMH	FRA	359.9	-0.5%	8.7%	2.8%	-13.1%
Netflix	USA	436.3	-2.6%	-1.3%	0.6%	34.8%
Naspers	ZAF	310,000.0	-3.5%	-1.5%	11.1%	35.3%
Booking Holdings	USA	1,595.7	-0.2%	15.4%	18.9%	-22.3%
Inditex	ESP	23.3	-0.3%	3.1%	-4.4%	-26.0%
Volkswagen	DEU	139.1	-0.6%	8.3%	8.0%	-19.7%
Daimler	DEU	31.4	-1.2%	12.2%	12.7%	-36.4%
Charter Comm.	USA	517.0	0.8%	3.9%	5.3%	6.6%
Starbucks	USA	78.1	0.4%	5.2%	7.3%	-11.2%
Adidas	DEU	216.3	-1.4%	9.7%	2.4%	-25.4%
Lowe's	USA	120.6	3.1%	9.3%	30.3%	0.7%
Tesla	USA	827.6	1.5%	3.0%	20.5%	97.8%
TJX	USA	54.3	6.8%	21.4%	17.9%	-11.1%
Marriott International	USA	91.4	-1.4%	15.3%	14.3%	-39.7%
Gree Electric Appliances	CHN	57.0	-0.6%	-2.7%	6.8%	-13.1%
Carnival	USA	14.6	3.2%	19.0%	23.3%	-71.3%
Sands China	HKG	30.7	-2.1%	1.7%	1.8%	-26.4%
Nissan Motor	JAP	382.6	0.4%	7.6%	7.9%	-39.9%

※ 작성자(SK증권 리서치센터)는 본 조사분석자료에 게재된 내용들이 외부의 부당한 압력이나 간섭없이 신의성실하게 작성되었음을 확인합니다. 자료 제공일 시점에서의 의견 및 추정치로 최종 실적과 오차가 발생할 수 있으며, 투자를 유도할 목적이 아니라 투자판단에 참고가 되는 정보제공을 목적으로 하고 있습니다. 투자시 투자자 자신의 판단과 책임하에 최종결정을 하시기 바랍니다. 본 자료는 당사의 저작물로서 모든 저작권은 당사에게 있으며, 어떠한 경우에도 당사의 동의 없이 복제, 대여, 전송, 재배포 될 수 없습니다.



MORNING CALL



2020-05-22, (금)

Consumer Staples

(단위 : 각국 거래소 통화 기준)

Company	국가	Close	1D	1W	1M	YTD
Nestle	CHE	104.9	0.0%	1.7%	0.2%	0.1%
AB Inbev	BEL	37.3	-2.7%	4.3%	-2.4%	-48.7%
Unilever	NLD	44.3	-0.4%	-0.2%	-4.0%	-13.6%
Pepsico	USA	130.2	-0.8%	-2.2%	-0.6%	-4.7%
Philip Morris	USA	70.5	0.0%	3.7%	-2.5%	-17.1%
Kweichow Moutai	CHN	1,366.1	1.1%	3.0%	13.8%	15.5%
BAT	GBR	3,121.0	1.0%	4.4%	8.7%	-3.4%
L'oreal	FRA	248.3	-2.0%	2.9%	1.0%	-5.9%
Altria Group	USA	37.5	-0.6%	3.6%	-0.6%	-24.8%
AmBev	BRA	11.9	-2.1%	1.2%	2.3%	-36.4%
Diageo	GBR	2,827.0	-0.5%	4.9%	9.6%	-11.7%
Costco Wholesale	USA	302.0	-1.0%	0.7%	0.2%	2.7%
Kraft Heinz	USA	29.7	-1.8%	3.2%	4.4%	-7.5%
CVS Health	USA	63.3	0.2%	1.7%	5.1%	-14.7%
Mondelez International	USA	49.3	-0.9%	-0.5%	-3.5%	-10.5%

Telecommunication Services

(단위 : 각국 거래소 통화 기준)

Company	국가	Close	1D	1W	1M	YTD
AT&T	USA	29.8	0.6%	4.2%	-0.3%	-23.8%
China Mobile	HKG	57.7	3.2%	1.5%	-3.6%	-11.9%
NTT Docomo	JAP	2,988.0	-2.2%	-2.7%	-7.4%	-1.6%
Nippon Telegraph	JAP	2,418.5	-1.6%	2.0%	-4.7%	-12.3%
Softbank	JAP	4,480.0	-1.3%	-1.1%	-2.5%	-5.8%
Deutsche Telekom	DEU	13.7	-0.3%	-0.5%	11.5%	-6.2%
Vodafone	GBR	128.8	1.7%	7.8%	21.7%	-12.2%
KDDI	JAP	3,085.0	-3.0%	-2.0%	-2.4%	-5.2%
America Movil SAB	MEX	14.5	-2.6%	-2.9%	10.6%	-3.9%
T-Mobile	USA	94.4	-3.8%	-0.5%	8.2%	20.4%
Telefonica	ESP	4.1	2.4%	-3.0%	5.0%	-34.0%
Orange	FRA	10.3	-0.4%	0.7%	-6.4%	-21.5%
Singapore Telecom	SGP	2.7	0.4%	0.8%	-2.5%	-20.5%
Emirates Telecom	ARE	15.2	-0.4%	-0.5%	6.4%	-6.8%
Saudi Telecom	SAU	100.0	0.0%	5.9%	11.7%	-0.8%
Bell Canada Enterprises	CAN	54.4	-1.2%	-1.4%	-4.1%	-9.6%

Health Care

(단위 : 각국 거래소 통화 기준)

Company	국가	Close	1D	1W	1M	YTD
Novartis	CHE	83.0	0.0%	2.4%	-3.3%	-9.7%
Roche Holding	CHE	347.6	0.0%	-0.1%	3.5%	10.7%
AbbVie	USA	93.0	2.0%	3.4%	15.8%	5.1%
Amgen	USA	224.8	-1.4%	-5.5%	-2.6%	-6.8%
Novo Nordisk	DNK	447.5	0.0%	1.9%	1.3%	15.7%
Abbott Laboratories	USA	90.4	0.3%	-1.5%	-3.9%	4.1%
Medtronic	USA	95.4	-2.7%	1.7%	-2.3%	-15.9%
Bristol Myers Squibb	USA	61.1	-0.9%	-4.1%	0.9%	-4.8%
Sanofi	FRA	87.0	-0.9%	-1.3%	-1.2%	-2.9%
Gilead Sciences	USA	73.5	-0.5%	-4.8%	-6.4%	13.1%
Bayer	DEU	58.4	-1.9%	3.9%	0.0%	-19.8%
GlaxoSmithKline	GBR	1,664.2	-1.3%	1.4%	0.8%	-6.5%
Astrazeneca	GBR	8,961.0	0.9%	2.2%	10.0%	17.8%
Thermo Fisher	USA	335.8	-1.6%	-0.5%	5.0%	3.3%
Eli Lilly & Co.	USA	152.3	-0.6%	-3.9%	-0.3%	15.9%
Celgene	USA	108.2	0.0%	0.0%	0.0%	0.0%

Utilities

(단위 : 각국 거래소 통화 기준)

Company	국가	Close	1D	1W	1M	YTD
Nextera Energy	USA	228.9	-1.7%	-1.4%	-2.8%	-5.5%
Enel S.P.A	ITA	6.3	1.2%	7.6%	5.4%	-10.5%
Yangtze Power	CHN	17.0	-0.1%	-0.8%	-0.4%	-7.4%
Duke Energy	USA	82.3	-1.2%	0.0%	-3.6%	-9.7%
Iberdrola	ESP	8.9	-0.4%	4.6%	2.3%	-2.6%
Southern Co/the	USA	53.8	-1.8%	-1.7%	-3.0%	-15.5%
Dominion Energy	USA	78.6	-0.2%	-1.3%	2.6%	-5.1%
EDF	FRA	7.4	-0.6%	2.4%	10.5%	-25.4%
Engie	FRA	9.9	1.3%	7.2%	7.5%	-31.2%
Exelon	USA	36.4	-1.4%	0.9%	2.1%	-20.1%
National Grid	GBR	909.0	-1.0%	0.3%	1.5%	-3.7%
AEP	USA	77.4	-0.5%	-0.9%	-6.2%	-18.1%
HK & China Gas	HKG	13.6	-2.3%	0.3%	-1.0%	-10.5%
Sempra Energy	USA	121.1	-1.3%	0.6%	1.5%	-20.1%

Information Technology

(단위 : 각국 거래소 통화 기준)

Company	국가	Close	1D	1W	1M	YTD
Alphabet	USA	1,406.8	-0.2%	3.7%	16.1%	5.0%
Tencent	HKG	433.4	-1.5%	0.7%	8.2%	15.4%
Alibaba	USA	212.2	-2.1%	5.4%	2.3%	0.0%
Facebook	USA	231.4	0.6%	11.9%	35.5%	12.7%
Taiwan Semicon	TWN	297.5	1.2%	1.5%	0.8%	-10.1%
Oracle	USA	52.2	-1.3%	-1.3%	1.8%	-1.4%
Nvidia	USA	351.0	-2.2%	9.3%	30.2%	49.2%
SAP	DEU	107.0	-2.3%	1.9%	-0.6%	-11.1%
Adobe Systems	USA	382.2	-0.4%	7.5%	16.2%	15.9%
Texas Instruments	USA	113.5	-3.4%	2.8%	6.2%	-11.6%
Broadcom	USA	274.8	-1.4%	3.1%	11.0%	-13.0%
Paypal	USA	148.2	-1.8%	2.6%	37.8%	37.0%
ASML	NLD	290.1	-2.0%	8.4%	12.2%	10.0%
Baidu	USA	110.0	1.4%	14.6%	8.5%	-13.0%
Qualcomm	USA	78.0	-3.3%	-2.3%	8.6%	-11.6%
Micron Technology	USA	45.2	-3.0%	-1.1%	9.2%	-15.9%
Tokyo Electron	JAP	22,085.0	-0.8%	0.0%	-1.8%	-7.7%
Nintendo	JAP	45,060.0	1.9%	0.6%	-2.1%	2.5%
Applied Materials	USA	55.0	-3.3%	1.1%	13.8%	-9.9%

Financials

(단위 : 각국 거래소 통화 기준)

Company	국가	Close	1D	1W	1M	YTD
Berkshire Hathaway	USA	261,906.0	-0.8%	2.2%	-5.0%	-22.9%
Ind&Comm BOC	CHN	5.1	-0.4%	0.0%	0.4%	-13.3%
Bank of America	USA	22.9	0.0%	5.5%	5.8%	-35.0%
Construction BOC	HKG	6.3	0.0%	3.0%	4.5%	-6.8%
Wells Fargo	USA	24.5	-0.2%	1.7%	-8.9%	-54.5%
PingAn Insurance	HKG	78.6	-0.2%	1.9%	1.0%	-14.7%
Agricultural Bank	HKG	3.1	0.0%	1.0%	2.3%	-8.7%
HSBC Holdings	GBR	398.9	-3.4%	0.1%	-0.1%	-32.6%
Citi Group	USA	45.0	-1.0%	7.0%	8.3%	-43.7%
Bank of China	HKG	2.9	0.0%	2.1%	-0.7%	-12.3%

Real Estate

(단위 : 각국 거래소 통화 기준)

Company	국가	Close	1D	1W	1M	YTD
American Tower	USA	228.2	-0.9%	-0.6%	-5.7%	-0.7%
China Vanke	HKG	25.1	-0.2%	3.7%	1.8%	-24.7%
Simon Property	USA	56.0	0.6%	8.6%	4.6%	-62.4%
SHKP Ltd	HKG	98.4	-0.7%	1.8%	-5.2%	-17.5%
Country Garden	HKG	9.9	0.2%	-0.7%	4.1%	-21.0%
Crown Castle Int'l	USA	150.8	-1.0%	-0.8%	-5.5%	6.1%
China Evergrande	HKG	16.3	-1.2%	4.5%	26.9%	-24.5%
Overseas land&Invest	HKG	24.8	0.0%	-0.2%	-3.7%	-18.3%

※ 작성자(SK증권 리서치센터)는 본 조사분석자료에 게재된 내용들이 외부의 부당한 압력이나 간섭없이 신의성실하게 작성되었음을 확인합니다. 자료 제공일 시점에서의 의견 및 추정치로 최종 실적과 오차가 발생할 수 있으며, 투자를 유도할 목적이 아니라 투자판단에 참고가 되는 정보제공을 목적으로 하고 있습니다. 투자시 투자자 자신의 판단과 책임하에 최종결정을 하시기 바랍니다. 본 자료는 당사의 저작물로서 모든 저작권은 당사에게 있으며, 어떠한 경우에도 당사의 동의 없이 복제, 대여, 전송, 재배포 될 수 없습니다.