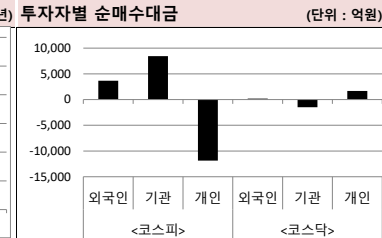
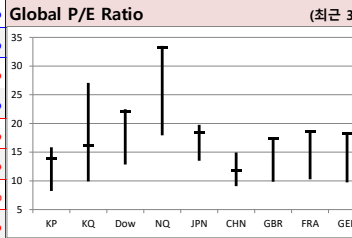
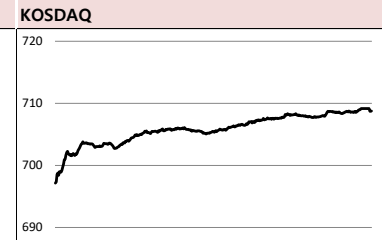
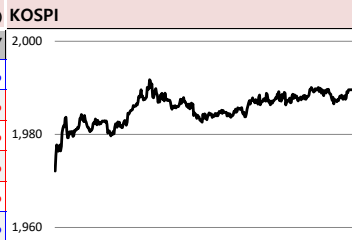


MORNING CALL



2020-05-21, (목)

| Global Indices | (단위: pt, 10억 원지통화) | | | | | | | | |
|----------------|--------------------|-------------|-------|-------|-------|--------|--------|--------|--|
| | Close | 시가총액 | 1D | 1W | 1M | 3M | YTD | 3Y | |
| KOSPI | 1,989.6 | 1,287,671.8 | 0.5% | 2.5% | 4.8% | -9.9% | -9.5% | -13.1% | |
| KOSDAQ | 708.8 | 258,799.5 | 1.8% | 2.5% | 11.1% | 3.8% | 5.8% | 10.3% | |
| Dow Jones | 24,575.9 | 7,596.6 | 1.5% | 5.7% | 3.9% | -15.9% | -13.9% | 18.1% | |
| Nasdaq | 9,375.8 | 14,263.5 | 2.1% | 5.8% | 9.5% | -3.7% | 4.5% | 54.1% | |
| S&P 500 | 2,971.6 | 25,201.6 | 1.7% | 5.4% | 5.3% | -11.8% | -8.0% | 24.8% | |
| UK | 6,067.2 | 1,633.9 | 1.1% | 2.8% | 4.4% | -17.8% | -19.6% | -18.8% | |
| Germany | 11,223.7 | 1,027.1 | 1.3% | 6.5% | 5.1% | -18.0% | -15.3% | -11.2% | |
| France | 4,497.0 | 1,415.5 | 0.9% | 3.5% | -0.7% | -25.8% | -24.8% | -15.5% | |
| Japan | 20,595.2 | 328,387.5 | 0.8% | 1.6% | 4.7% | -11.2% | -12.9% | 5.1% | |
| China | 2,883.7 | 33,674.4 | -0.5% | -0.5% | 1.1% | -3.4% | -5.5% | -6.7% | |
| Brazil | 81,319.5 | 2,620.2 | 0.7% | 4.6% | 3.0% | -29.3% | -29.7% | 29.8% | |
| Vietnam | 852.9 | 2,974,883.3 | 0.8% | 2.2% | 7.3% | -8.1% | -11.2% | 16.2% | |
| India | 30,818.6 | 60,112.6 | 2.1% | -3.7% | -2.6% | -24.6% | -25.4% | 1.2% | |
| Russia | 2,770.8 | 38,275.6 | 2.2% | 6.4% | 9.7% | -9.9% | -9.0% | 41.2% | |



Global Market
미국 증시 - 美 50개주 모두 '경제 재가동', S&P 3000 눈앞
 • 미국 모든 주가 경제활동을 재개함에 따라 경기회복에 대한 기대감으로 상승
 • 트럼프, 中 양회 앞두고 공격적인 발언을 해 미-중 무역분쟁에 대한 우려감이 추가 상승을 제한

유럽 증시 - 미국 등 주요국 경기회복 기대감에 상승
 • 유럽 주요국 증시는 봉쇄조치 해제로 인한 경기회복 기대감에 일제히 상승
 • 경제 재개 이후 수요가 회복될 것으로 기대되면서 국제유가 역시 강세

일본 증시 - BOJ의 지원책 기대감에 상승 마감
 • BOJ(일본은행)은 8년 만에 임시 금융정책결정 회의를 열어 중소기업 지원 방안에 대해 논의
 • 이날 발표된 핵심기계류 수주는 -0.3% 기록, 시장 컨센서스인 -0.7%를 상회

국내 증시 - 코스피 1990선 근접, 코스닥 700선 돌파
 • 코스피는 모더나 관련 의구심으로 하락 출발했으나 언택트 수혜주에 대한 매수가 몰리며 상승
 • 코스피 내에서 반도체 부품, 서비스 업종 상승이 두드러짐, 케이씨(5.58%), 카카오(5.23%)

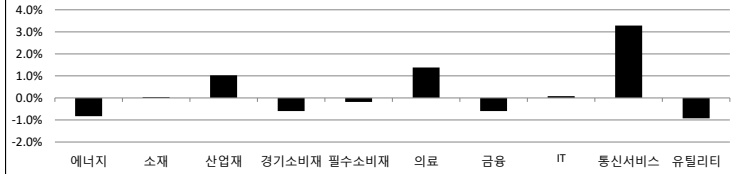
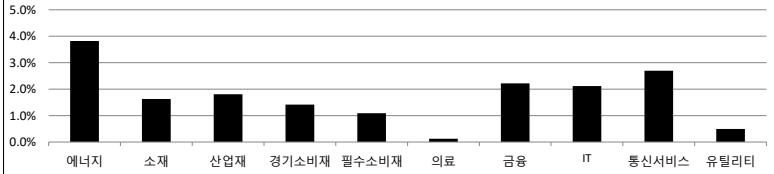
China Region Market
중국 증시 - 미-중 무역갈등, 기준금리 동결 결정으로 하락
 • 인민은행은 1년만기 LPR 금리 동결을 결정, 지난달은 20bp를 인하한 바 있음
 • 중국기업의 미국 상장지수가 더욱 까다로워질 것이라 소식에 미-중 관계에 대한 우려 급증

중화권 이슈 - 중국 '헬멧 의무화' 효과...8조원 '헬멧경제' 활황
 • 상하이시, '국6급' 자동차 구매시 4000위안(70만 원)의 보조금 지급
 • 중국 원년성서 규모 5.0 지진...사상자 최소 28명

Today's Event
 • 중국 양회(兩會)
 • 연준 파월/클라리다/브레이너드 연설
 • 한국 1분기 가계동향조사 결과 발표
 • 미국 4월 기준주택판매(현지시간)
 • 미국 5월 제조업 PMI
 • 유로존 제조업 PMI
 • 펠어비스, 새도우 아레나 사전 출시 예정
 • 장원테크 추가상장(유상증자)
 • 미국 엔비디아 실적발표(현지시간)
 • 미국 베스트바이 실적발표(현지시간)

| S&P 500 Sector | 1D | 1W | 1M | 3M | YTD | 2Y | 3Y |
|----------------|------|------|-------|--------|--------|--------|--------|
| 에너지 | 3.8% | 9.1% | 17.4% | -27.4% | -35.3% | -49.0% | -40.7% |
| 소재 | 1.6% | 7.5% | 9.2% | -11.2% | -12.7% | -10.6% | 2.5% |
| 산업재 | 1.8% | 7.9% | 3.6% | -24.2% | -21.8% | -16.2% | -5.1% |
| 경기소비재 | 1.4% | 7.1% | 8.0% | -5.6% | -0.1% | 17.5% | 38.9% |
| 필수소비재 | 1.1% | 1.4% | -2.8% | -10.6% | -8.5% | 16.3% | 4.3% |
| 의료 | 0.1% | 1.6% | 0.1% | -3.3% | -1.9% | 21.1% | 34.6% |
| 금융 | 2.2% | 6.9% | 0.1% | -28.5% | -28.5% | -21.6% | -5.4% |
| IT | 2.1% | 6.1% | 10.9% | -4.0% | 6.2% | 40.7% | 81.1% |
| 통신서비스 | 2.7% | 6.9% | 10.2% | -6.5% | -1.0% | 22.4% | 15.0% |
| 유틸리티 | 0.5% | 2.4% | -3.6% | -20.5% | -13.1% | 14.8% | 8.5% |

| Korea Sector | 1D | 1W | 1M | 3M | YTD | 2Y | 3Y |
|--------------|-------|-------|-------|--------|--------|--------|--------|
| 에너지 | -0.8% | 6.8% | 4.0% | -19.0% | -28.7% | -44.7% | -36.4% |
| 소재 | 0.0% | 2.2% | 1.0% | -16.2% | -11.2% | -37.5% | -24.3% |
| 산업재 | 1.0% | 5.3% | 6.3% | -14.7% | -20.0% | -33.6% | -35.2% |
| 경기소비재 | -0.6% | 4.8% | 2.3% | -20.2% | -23.4% | -32.1% | -35.8% |
| 필수소비재 | -0.2% | 0.1% | 6.5% | -3.5% | -3.6% | -23.8% | -23.9% |
| 의료 | 1.4% | -0.8% | 4.5% | 14.7% | 21.1% | -18.1% | 60.3% |
| 금융 | -0.6% | 2.0% | 3.7% | -18.7% | -29.0% | -42.1% | -40.5% |
| IT | 0.1% | 3.0% | 1.2% | -15.6% | -8.1% | 2.9% | 18.1% |
| 통신서비스 | 3.3% | 2.3% | 19.7% | 14.5% | 20.8% | 84.0% | 62.9% |
| 유틸리티 | -0.9% | -1.6% | 1.0% | -16.9% | -23.0% | -41.9% | -48.6% |



| Fixed Income | (단위: %, bp) | | | |
|--------------|-------------|------|-------|--------|
| | Close | 1D | 1M | YTD |
| 국고채 3년 | 0.867 | -0.8 | -14.8 | -48.8 |
| 국고채 10년 | 1.360 | -3.2 | -8.2 | -31.2 |
| 미국채 2년 | 0.163 | -0.2 | -3.8 | -140.6 |
| 미국채 10년 | 0.680 | -0.8 | 7.5 | -123.7 |
| 일본 국채 10년 | 0.006 | 0.0 | -1.6 | 1.7 |
| 중국 국채 10년 | 2.746 | 0.0 | 0.0 | -45.8 |
| 독일 국채 10년 | -0.468 | -0.4 | -2.0 | -28.2 |

| Commodity | (단위: \$, pt) | | | |
|-----------------|--------------|-------|---------|--------|
| | Close | 1D | 1M | YTD |
| 국제유가(WTI) | 33.49 | 3.0% | -189.0% | -45.2% |
| VIX Index | 27.99 | -8.3% | -36.1% | 103.1% |
| 천연가스 | 1.77 | -3.2% | -8.0% | -19.1% |
| CRB상품지수 | 130.91 | 1.0% | 10.2% | -29.5% |
| 금(Comex) | 1,752.10 | 0.4% | 3.0% | 15.0% |
| BDI(Baltic Dry) | 453.00 | 0.0% | -40.2% | -58.4% |
| 구리 | 246.75 | 1.8% | 6.4% | -11.8% |

| Currency | (단위: %) | | | |
|------------|----------|-------|-------|-------|
| | Close | 1D | 1M | YTD |
| 달러인덱스(pt) | 99.12 | -0.2% | -0.8% | 2.8% |
| 원/달러(원) | 1,230.35 | 0.4% | 0.8% | 6.4% |
| 엔/달러(엔) | 107.53 | -0.2% | -0.1% | -1.1% |
| 달러/유로(달러) | 1.10 | 0.5% | 1.1% | -2.1% |
| 원/홍콩달러(원) | 158.74 | 0.4% | 0.8% | 7.1% |
| 원/위안(원) | 172.87 | 0.4% | 0.4% | 4.2% |
| 달러/파운드(달러) | 1.22 | -0.1% | -1.6% | -7.6% |

※ 작성자(SK증권 리서치센터)는 본 조사분석자료에 게재된 내용들이 외부의 부당한 압력이나 간섭없이 신의성실하게 작성되었음을 확인합니다. 자료 제공일 시점에서의 의견 및 추정치로 최종 실적과 오차가 발생할 수 있으며, 투자를 유도할 목적이 아니라 투자판단에 참고가 되는 정보제공을 목적으로 하고 있습니다. 투자시 투자자 자신의 판단과 책임하에 최종결정을 하시기 바랍니다. 본 자료는 당사의 저작물로서 모든 저작권은 당사에게 있으며, 어떠한 경우에도 당사의 동의 없이 복제, 대여, 전송, 재배포 될 수 없습니다.



MORNING CALL



2020-05-21, (목)

| 일일 상승률 상위 종목 | | | 일일 하락률 상위 종목 | | |
|--------------|---------|-------|--------------|---------|--------|
| 종목명 | 시가총액 | 수익률 | 종목명 | 시가총액 | 수익률 |
| 안트로젠 | 3,844 | 30.0% | 비디아아이 | 1,028 | -18.7% |
| 컴퍼니케이 | 1,296 | 29.9% | 초록뱀 | 1,538 | -7.8% |
| 한국전자인증 | 1,603 | 29.0% | 케이알피앤이 | 1,246 | -7.3% |
| 에프에스티 | 2,327 | 23.4% | 화이브라더스코리아 | 1,302 | -7.0% |
| 케이피에스 | 2,860 | 17.5% | 알테오젠 | 26,102 | -5.6% |
| 이엠텍 | 1,537 | 15.3% | 넥스트BT | 1,439 | -4.5% |
| 레이 | 3,586 | 14.7% | 현대리바트 | 3,214 | -4.3% |
| 원익QnC | 3,917 | 14.6% | 샘표 | 1,524 | -4.0% |
| 엘앤에프 | 5,695 | 12.5% | 유비케어 | 5,950 | -3.8% |
| YBM넷 | 1,488 | 12.3% | 유니온머티리얼 | 1,084 | -3.6% |
| 한국정보인증 | 1,885 | 12.0% | 제일약품 | 5,478 | -3.5% |
| 아이큐어 | 1,805 | 12.0% | 조이시티 | 1,849 | -3.3% |
| 한미반도체 | 4,944 | 11.9% | 에스엘 | 6,652 | -3.2% |
| 크린앤사이언스 | 1,690 | 11.6% | 두올산업 | 3,256 | -3.1% |
| 슈피겐코리아 | 3,332 | 11.2% | 경동제약 | 2,413 | -3.1% |
| 이노메트리 | 1,394 | 11.2% | KG모빌리언스 | 3,518 | -3.0% |
| 테스 | 4,626 | 10.6% | 한라홀딩스 | 3,236 | -3.0% |
| 휴마시스 | 1,207 | 10.5% | 국보디자인 | 1,140 | -2.9% |
| SK | 156,200 | 10.2% | 리드코프 | 1,529 | -2.7% |
| 에이팩트 | 1,153 | 10.1% | 기아차 | 125,055 | -2.7% |

원가 좋아하는
사람들이 벌써
이렇게나

25만

**시럽웰스 회원
25만 돌파!**

시럽웰스 외 250,000명이 좋아합니다.

스마트하게 돈 버는 지갑, 시럽웰스

membership Wealth

주요 투자자별 순매수/순매도 상위 종목 (단위: 억원)

| <외국인 순매수 상위> | | | <외국인 순매도 상위> | | | <기관 순매수 상위> | | | <기관 순매도 상위> | | | <개인 순매수 상위> | | | <개인 순매도 상위> | | |
|--------------|---------|-------------|--------------|-------------|-------|-------------|--------|----------|-------------|---------|----------|-------------|---------|-------------|-------------|--|--|
| 종목명 | 매수대금 | 종목명 | 매도대금 | 종목명 | 매수대금 | 종목명 | 매도대금 | 종목명 | 매수대금 | 종목명 | 매도대금 | 종목명 | 매수대금 | 종목명 | 매도대금 | | |
| SK하이닉스 | 1,088.8 | 현대차 | -359.3 | 카카오 | 294.7 | 한국전력 | -170.1 | 현대차 | 369.0 | SK하이닉스 | -1,219.4 | SK하이닉스 | 1,088.8 | 현대차 | -359.3 | | |
| 셀트리온 | 230.5 | 신한지주 | -200.2 | NAVER | 279.0 | SK | -126.6 | 한국전력 | 231.7 | 삼성SDI | -452.5 | 삼성SDI | 230.5 | 신한지주 | -200.2 | | |
| 오리온 | 39.1 | 기아차 | -171.7 | 삼성SDI | 240.4 | 신세계 | -76.9 | 씨젠 | 186.9 | 셀트리온 | -392.9 | 셀트리온 | 39.1 | 기아차 | -171.7 | | |
| LG화학 | 140.9 | 씨젠 | -155.1 | 셀트리온 | 169.3 | 삼성전자 | -68.0 | POSCO | 170.3 | LG화학 | -298.5 | LG화학 | 140.9 | 씨젠 | -155.1 | | |
| 엔씨소프트 | 129.0 | LG유플러스 | -143.9 | 셀트리온헬스케어 | 156.4 | CJ제일제당 | -60.8 | 기아차 | 161.7 | NAVER | -276.0 | 엔씨소프트 | 129.0 | LG유플러스 | -143.9 | | |
| 에코프로비엠 | 122.7 | 셀트리온헬스케어 | -122.6 | LG화학 | 148.6 | POSCO | -52.6 | 알테오젠 | 159.7 | 카카오 | -260.5 | 에코프로비엠 | 122.7 | 셀트리온헬스케어 | -122.6 | | |
| 휠라홀딩스 | 110.7 | POSCO | -117.8 | SK하이닉스 | 136.7 | 알테오젠 | -51.6 | SK | 139.7 | 강원랜드 | -232.2 | 휠라홀딩스 | 110.7 | POSCO | -117.8 | | |
| 강원랜드 | 108.8 | 알테오젠 | -112.9 | 강원랜드 | 130.2 | SK케미칼 | -47.6 | 신한지주 | 117.7 | 에코프로비엠 | -150.1 | 강원랜드 | 108.8 | 알테오젠 | -112.9 | | |
| 삼성전자 | 91.4 | 한국타이어엔테크놀로지 | -89.7 | 한국타이어엔테크놀로지 | 109.3 | 농심 | -46.5 | LG생활건강 | 94.6 | 엔씨소프트 | -145.5 | 삼성전자 | 91.4 | 한국타이어엔테크놀로지 | -89.7 | | |
| 엠씨넥스 | 86.9 | LG생활건강 | -82.4 | 신한지주 | 81.7 | 케이엠더블유 | -43.4 | LG유플러스 | 83.7 | 휠라홀딩스 | -124.3 | 엠씨넥스 | 86.9 | LG생활건강 | -82.4 | | |
| KB금융 | 53.1 | KT&G | -65.6 | 대한항공 | 79.7 | 하나금융지주 | -42.3 | 신세계 | 76.3 | 엠씨넥스 | -103.7 | KB금융 | 53.1 | KT&G | -65.6 | | |
| LG이노텍 | 51.3 | KT | -61.0 | SK텔레콤 | 61.9 | 현대차 | -41.7 | 삼성생명 | 73.0 | SK머티리얼즈 | -88.7 | LG이노텍 | 51.3 | KT | -61.0 | | |
| SK머티리얼즈 | 50.2 | 삼성바이오로직스 | -60.9 | 원익QnC | 59.6 | KB금융 | -39.1 | 호 텔신라 | 71.9 | LG이노텍 | -82.2 | SK머티리얼즈 | 50.2 | 삼성바이오로직스 | -60.9 | | |
| 대상 | 49.2 | 한국전력 | -60.4 | 원익IPS | 51.3 | 삼성화재 | -39.0 | S-Oil | 68.0 | 대한항공 | -75.5 | 대상 | 49.2 | 한국전력 | -60.4 | | |
| 비에이치 | 45.1 | 삼성생명 | -56.2 | 현대모비스 | 50.6 | 씨젠 | -38.7 | 삼성바이오로직스 | 66.4 | 일진머티리얼즈 | -73.7 | 비에이치 | 45.1 | 삼성생명 | -56.2 | | |
| 오리온 | 39.1 | 다우데이터 | -54.8 | 테스 | 49.8 | 현대건설 | -38.6 | 한국주철관 | 62.4 | 원익QnC | -69.6 | 오리온 | 39.1 | 다우데이터 | -54.8 | | |
| CJ제일제당 | 38.3 | 호텔신라 | -54.5 | 천보 | 43.3 | S-Oil | -35.7 | 다우데이터 | 55.9 | 테스 | -66.9 | CJ제일제당 | 38.3 | 호텔신라 | -54.5 | | |
| 제넥신 | 37.4 | 아모레퍼시픽 | -45.8 | SK머티리얼즈 | 42.9 | 삼성물산 | -35.6 | KT | 54.0 | 테스나 | -63.7 | 제넥신 | 37.4 | 아모레퍼시픽 | -45.8 | | |
| 삼성화재 | 35.9 | GS리테일 | -40.7 | GS리테일 | 39.4 | 티에스이 | -35.6 | KT&G | 52.0 | 비에이치 | -61.3 | 삼성화재 | 35.9 | GS리테일 | -40.7 | | |

후강통(Shanghai-Hongkong Link) 시가총액 상위기업 수익률 (단위: CNY, %)

| 코드 | 종목명 | 시가총액(M) | Close | 수익률 |
|------------------|------------------------------|-------------|----------|--------|
| 601318 C1 Equity | PING AN INSURANCE GROUP CO | 1,326,699.5 | 72.95 | 0.07% |
| 600519 C1 Equity | KWEICHOW MOUTAI CO LTD-A | 1,697,123.2 | 1,351.00 | 0.36% |
| 600276 C1 Equity | JIANGSU HENGRUI MEDICINE C-A | 432,942.4 | 97.90 | -0.04% |
| 600009 C1 Equity | SHANGHAI INTERNATIONAL AIR- | 130,455.1 | 67.70 | -2.14% |
| 600050 C1 Equity | CHINA UNITED NETWORK-A | 158,850.6 | 5.12 | -0.58% |
| 601888 C1 Equity | CHINA INTERNATIONAL TRAVEL- | 171,154.0 | 87.66 | -1.95% |
| 603993 C1 Equity | CHINA MOLYBDENUM CO LTD-A | 71,497.9 | 3.55 | 0.0% |
| 600585 C1 Equity | ANHUI CONCH CEMENT CO LTD- | 303,312.5 | 58.60 | -1.35% |
| 600030 C1 Equity | CITIC SECURITIES CO-A | 275,775.4 | 23.09 | -0.52% |
| 603160 C1 Equity | SHENZHEN GOODIX TECHNOLOG | 105,558.4 | 231.46 | 1.83% |

선강통(Shenzhen-Hongkong Link) 시가총액 상위기업 수익률 (단위: CNY, %)

| 코드 | 종목명 | 시가총액(M) | Close | 수익률 |
|------------------|------------------------------|-----------|--------|--------|
| 000651 C2 Equity | GREE ELECTRIC APPLIANCES I-A | 345,182.6 | 57.38 | -1.10% |
| 002475 C2 Equity | LUXSHARE PRECISION INDUSTF | 247,922.0 | 46.21 | -1.39% |
| 002415 C2 Equity | HANGZHOU HIKVISION DIGITA | 280,630.7 | 30.03 | -1.05% |
| 000063 C2 Equity | ZTE CORP-A | 172,224.8 | 40.45 | 0.05% |
| 000858 C2 Equity | WULIANGYE YIBIN CO LTD-A | 585,540.6 | 150.85 | -0.38% |
| 000333 C2 Equity | MIDEA GROUP CO LTD-A | 412,350.9 | 59.03 | 0.46% |
| 000002 C2 Equity | CHINA VANKE CO LTD -A | 285,286.9 | 25.61 | -1.99% |
| 300015 C2 Equity | AIER EYE HOSPITAL GROUP CO | 148,354.2 | 47.89 | -1.76% |
| 002714 C2 Equity | MUYUAN FOODSTUFF CO LTD- | 249,782.1 | 113.30 | -3.09% |
| 002027 C2 Equity | FOCUS MEDIA INFORMATION I | 72,949.1 | 4.97 | 2.26% |

※ 작성자(SK증권 리서치센터)는 본 조사분석자료에 게재된 내용들이 외부의 부당한 압력이나 간섭없이 신의성실하게 작성되었음을 확인합니다. 자료 제공일 시점에서의 의견 및 추정치로 최종 실적과 오차가 발생할 수 있으며, 투자를 유도할 목적이 아니라 투자판단에 참고가 되는 정보제공을 목적으로 하고 있습니다. 투자시 투자자 자신의 판단과 책임하에 최종결정을 하시기 바랍니다. 본 자료는 당사의 저작물로서 모든 저작권은 당사에게 있으며, 어떠한 경우에도 당사의 동의 없이 복제, 대역, 전송, 재배포 될 수 없습니다.



MORNING CALL



2020-05-21, (목)

코스피 & 코스닥 섹터별 시가총액 상위 종목 수익률(국내)

(단위 : 억원 / 원)

| 섹터 | 코드 | 종목명 | 시가총액 | Close | 1D | 1W | YTD | 코드 | 종목명 | 시가총액 | Close | 1D | 1W | YTD |
|--|---------|----------|-----------|-----------|-------|--------|--------|---------|-----------|---------|---------|-------|-------|--------|
| 에너지 Energy | A096770 | SK이노베이션 | 95,702 | 103,500 | 0.0% | 8.4% | -31.0% | A009830 | 한화솔루션 | 25,179 | 15,750 | 0.0% | 1.9% | -16.5% |
| | A010950 | S-Oil | 79,821 | 70,900 | -2.1% | 6.6% | -25.6% | A002380 | KCC | 13,330 | 150,000 | 0.7% | 2.0% | -26.8% |
| | A078930 | GS | 35,308 | 38,000 | -1.2% | 2.4% | -26.4% | A011780 | 금호석유 | 21,906 | 71,900 | -0.8% | 1.4% | -7.2% |
| | A018670 | SK가스 | 7,458 | 80,800 | 2.0% | 2.9% | -4.5% | A047050 | 포스코인터내셔널 | 18,383 | 14,900 | 0.3% | 7.6% | -20.1% |
| | A002960 | 한국셀석유 | 3,393 | 261,000 | 0.0% | 1.4% | -19.2% | A010060 | OCI | 9,456 | 39,650 | 1.9% | 4.6% | -36.7% |
| | A017940 | E1 | 2,614 | 38,100 | 0.9% | 2.7% | -21.1% | A011790 | SKC | 20,306 | 54,100 | 0.6% | 5.9% | 6.1% |
| 소재 Materials | A051910 | LG화학 | 255,897 | 362,500 | 1.5% | 3.0% | 14.2% | A036490 | SK머티리얼즈 | 18,480 | 175,200 | 4.7% | 4.7% | -5.6% |
| | A005490 | POSCO | 152,141 | 174,500 | -2.0% | 0.9% | -26.2% | A036830 | 솔브레인 | 14,284 | 82,100 | 3.0% | 8.6% | -2.6% |
| | A010130 | 고려아연 | 72,838 | 386,000 | 0.3% | 3.6% | -9.2% | A178920 | SKC코오롱PI | 10,043 | 34,200 | 4.3% | 0.3% | -2.3% |
| | A011170 | 롯데케미칼 | 65,637 | 191,500 | -0.3% | 2.1% | -14.5% | A005290 | 동진세미켐 | 9,537 | 18,550 | 2.2% | 3.1% | 10.8% |
| | A004020 | 현대제철 | 26,556 | 19,900 | -0.8% | 1.0% | -36.7% | A278280 | 천보 | 7,730 | 77,300 | 2.5% | 10.6% | 25.5% |
| | A003410 | 쌍용양회 | 25,495 | 5,060 | -1.0% | -1.0% | -10.8% | A078130 | 국일제지 | 7,758 | 6,140 | 1.0% | -4.1% | 2.7% |
| 산업재 Industrials | A028260 | 삼성물산 | 189,690 | 101,500 | -0.5% | 1.5% | -6.5% | A010140 | 삼성중공업 | 26,807 | 4,255 | 0.1% | 3.7% | -41.5% |
| | A034730 | SK | 156,200 | 222,000 | 10.2% | 20.0% | -15.3% | A000720 | 현대건설 | 36,859 | 33,100 | -1.3% | -0.9% | -21.8% |
| | A003550 | LG | 109,574 | 63,500 | -1.6% | 4.6% | -14.0% | A004990 | 롯데지주 | 39,026 | 37,200 | 1.0% | -0.8% | -4.5% |
| | A009540 | 한국조선해양 | 56,831 | 80,300 | -1.4% | 3.0% | -36.5% | A047810 | 한국항공우주 | 23,199 | 23,800 | -0.2% | -0.4% | -30.1% |
| | A086280 | 현대글로벌비스 | 39,750 | 106,000 | -1.4% | 6.1% | -25.9% | A012750 | 에스원 | 34,161 | 89,900 | -2.6% | -1.2% | -4.1% |
| | A267250 | 현대중공업지주 | 39,658 | 243,500 | -0.6% | 1.5% | -28.0% | A000120 | CJ대한통운 | 35,701 | 156,500 | 1.0% | 5.4% | 1.0% |
| 자유소비재 Consumer Discretionary | A005380 | 현대차 | 207,899 | 97,300 | -1.8% | 4.5% | -19.3% | A028300 | 에이치엘비 | 48,068 | 101,100 | 0.8% | -1.9% | -9.7% |
| | A012330 | 현대모비스 | 175,851 | 185,000 | -0.8% | 8.5% | -27.7% | A035760 | CJ ENM | 26,622 | 121,400 | 2.5% | 5.9% | -23.9% |
| | A000270 | 기아차 | 125,055 | 30,850 | -2.7% | 3.9% | -30.4% | A034230 | 파라다이스 | 14,005 | 15,400 | -1.3% | 7.7% | -22.0% |
| | A066570 | LG전자 | 94,916 | 58,000 | -0.3% | 5.5% | -19.6% | A028150 | GS홈쇼핑 | 8,426 | 128,400 | -1.0% | 4.8% | -13.6% |
| | A035250 | 강원랜드 | 53,485 | 25,000 | 5.0% | 9.7% | -15.5% | A025980 | 아나티 | 8,896 | 10,500 | 1.9% | 0.5% | 1.0% |
| | A021240 | 코웨이 | 46,272 | 62,700 | 0.0% | 1.1% | -32.7% | A033290 | 코웰패션 | 5,098 | 5,760 | 0.5% | -7.4% | 2.1% |
| 필수소비재 Consumer Staples | A051900 | LG생활건강 | 221,154 | 1,416,000 | -0.1% | -1.5% | 12.3% | A282330 | BGF리테일 | 27,222 | 157,500 | -2.2% | 4.0% | -7.1% |
| | A033780 | KT&G | 107,775 | 78,500 | -0.3% | -0.3% | -16.3% | A139480 | 이마트 | 31,360 | 112,500 | 0.0% | 0.9% | -11.8% |
| | A090430 | 아모레퍼시픽 | 102,302 | 175,000 | -1.1% | 0.0% | -12.5% | A007070 | GS리테일 | 31,493 | 40,900 | 0.0% | 2.3% | 4.2% |
| | A002790 | 아모레G | 46,919 | 56,900 | -1.6% | 3.3% | -31.2% | A007310 | 오뚜기 | 20,730 | 575,000 | -0.4% | 6.9% | 3.8% |
| | A271560 | 오리온 | 51,792 | 131,000 | 2.0% | 1.2% | 24.2% | A000080 | 하이진트로 | 25,388 | 36,200 | 2.3% | 4.9% | 24.8% |
| | A097950 | CJ제일제당 | 44,560 | 296,000 | 0.5% | 1.4% | 17.2% | A026960 | 동서 | 17,348 | 17,400 | 0.3% | 2.7% | 0.0% |
| 의료 Health Care | A207940 | 삼성바이오로직스 | 396,990 | 600,000 | 0.0% | -2.6% | 38.6% | A091990 | 셀트리온헬스케어 | 138,537 | 91,500 | 0.6% | -1.4% | 72.6% |
| | A068270 | 셀트리온 | 294,335 | 218,500 | 2.6% | 1.6% | 20.7% | A084990 | 헬릭스미스 | 16,782 | 62,700 | -0.2% | -5.4% | -15.5% |
| | A128940 | 한미약품 | 28,897 | 244,000 | 0.0% | -12.5% | -17.7% | A145020 | 휴젤 | 17,283 | 400,100 | -1.3% | 7.7% | 0.6% |
| | A008930 | 한미사이언스 | 18,351 | 27,800 | 0.0% | -8.1% | -27.5% | A086900 | 메디톡스 | 8,709 | 145,700 | 6.0% | -5.3% | -51.6% |
| | A000100 | 유한양행 | 34,699 | 51,900 | -0.6% | 1.6% | 9.7% | A140410 | 메지온 | 16,097 | 184,900 | 2.6% | 0.8% | -3.4% |
| | A069620 | 대웅제약 | 11,934 | 103,000 | -1.0% | 1.5% | -25.1% | A067630 | 에이치엘비생명과학 | 9,132 | 19,400 | 1.8% | 0.8% | -30.1% |
| IT Information Technology | A005930 | 삼성전자 | 2,984,891 | 50,000 | -0.6% | 3.0% | -10.4% | A032500 | 케이엠더블유 | 23,415 | 58,800 | 1.2% | -0.7% | 15.1% |
| | A000660 | SK하이닉스 | 612,250 | 84,100 | 1.7% | 0.6% | -10.6% | A240810 | 원익IPS | 17,155 | 34,950 | 2.2% | 7.0% | -2.5% |
| | A018260 | 삼성에스디에스 | 137,732 | 178,000 | 1.7% | -0.6% | -8.5% | A056190 | 에스에프에이 | 13,412 | 37,350 | 2.1% | 7.3% | -19.2% |
| | A006400 | 삼성SDI | 227,611 | 331,000 | 4.3% | 7.0% | 40.3% | A098460 | 고영 | 12,344 | 89,900 | 4.3% | 2.0% | -14.8% |
| | A034220 | LG디스플레이 | 37,750 | 10,550 | -0.9% | 1.4% | -35.1% | A039030 | 이오테크닉스 | 11,334 | 92,000 | 7.7% | 12.9% | -10.9% |
| | A011070 | LG이노텍 | 33,607 | 142,000 | 1.8% | -2.7% | 1.4% | A218410 | RFHIC | 9,110 | 38,200 | 3.2% | -1.0% | 3.7% |
| | A012510 | 더존비즈온 | 30,415 | 102,500 | 3.0% | -3.3% | 26.5% | A058470 | 리노공업 | 14,998 | 98,400 | 2.5% | 9.2% | 53.0% |
| | A020150 | 일진머티리얼즈 | 21,626 | 46,900 | 6.0% | 10.4% | 9.7% | A046890 | 서울반도체 | 7,755 | 13,300 | 1.1% | -0.8% | -18.2% |
| | A307950 | 현대오토배터 | 9,020 | 42,950 | 0.7% | -5.0% | -14.8% | A006490 | 인스코비 | 2,614 | 2,650 | 2.5% | -6.4% | -13.4% |
| 통신서비스 Telecommunication Services | A017670 | SK텔레콤 | 170,777 | 211,500 | 1.2% | 2.4% | -11.1% | A036630 | 세종텔레콤 | 2,005 | 334 | 3.1% | -2.9% | -12.3% |
| | A030200 | KT | 65,017 | 24,900 | -0.4% | 4.6% | -7.8% | A065530 | 전파기술지국 | 2,492 | 4,715 | 2.1% | 1.5% | 43.8% |
| | A032640 | LG유플러스 | 59,161 | 13,550 | -0.4% | -4.6% | -4.6% | A000810 | 삼성화재 | 93,328 | 197,000 | 0.5% | 4.2% | -19.1% |
| 금융 Financials | A055550 | 신한지주 | 144,006 | 29,850 | -2.0% | 1.4% | -31.1% | A086790 | 하나금융지주 | 78,213 | 26,050 | -0.2% | 1.0% | -29.4% |
| | A105560 | KB금융 | 133,266 | 32,050 | 0.3% | 1.9% | -32.7% | A316140 | 우리금융지주 | 58,287 | 8,070 | -1.0% | 0.8% | -30.4% |
| | A032830 | 삼성생명 | 91,600 | 45,800 | -1.7% | 0.9% | -38.5% | A015350 | 부산가스 | 3,955 | 35,950 | 0.0% | -1.8% | 0.7% |
| 유틸리티 Utilities | A015760 | 한국전력 | 138,343 | 21,550 | -1.2% | -2.1% | -22.5% | A004690 | 삼천리 | 2,843 | 70,100 | 0.6% | -4.0% | -17.0% |
| | A036460 | 한국가스공사 | 25,571 | 27,700 | 0.7% | 2.0% | -26.8% | A017390 | 서울가스 | 3,915 | 78,300 | -0.4% | -1.5% | 10.9% |
| | A071320 | 지역난방공사 | 4,904 | 42,350 | 0.8% | 5.0% | -10.5% | A267290 | 경동도시가스 | 1,049 | 17,800 | -0.6% | -0.3% | -16.2% |

※ 작성자(SK증권 리서치센터)는 본 조사분석자료에 게재된 내용들이 외부의 부당한 압력이나 간섭없이 신의성실하게 작성되었음을 확인합니다. 자료 제공일 시점에서의 의견 및 추천치로 최종 실적과 오차가 발생할 수 있으며, 투자를 유도할 목적이 아니라 투자판단에 참고가 되는 정보제공을 목적으로 하고 있습니다. 투자자 투자자 자신의 판단과 책임하에 최종결정을 하시기 바랍니다. 본 자료는 당사의 저작물로서 모든 저작권은 당사에게 있으며, 어떠한 경우에도 당사의 동의 없이 복제, 대여, 전송, 재배포 될 수 없습니다.





2020년 05월 시장 캘린더

| 월 | 화 | 수 | 목 | 금 | 비고 |
|---|---|--|---|--|----|
| | | | | 1 · 근로자의 날(한, 프, 독) · 산업부, 4월 수출입 동향 · 미, 4월 ISM 제조업지수 · 미, 4월 제조업 PMI 확정치 · 영, 4월 CIPS/마켓 제조업 PMI · 영, 3월 영란은행(BOE) 실질금리 · 일, 4월 제조업 PMI 확정치 · 일, 4월 도쿄지역 소비자물가지수(CPI) | |
| 4 · 4월 소비자물가동향 · 미, 3월 공장주문 · 미, 4월 ISM-뉴욕 비즈니스 여건지수 · 중, 4월 차이신 제조업 PMI · 유, 4월 제조업 PMI 확정치 · 독, 4월 제조업 PMI 확정치 | 5 · 국내, 일본 증시 휴장 · 미, 3월 무역수지 · 미, 4월 ISM 비제조업지수 · 미, 4월 서비스업 PMI · 미, 4월 합성 PMI · 유, 3월 생산자물가지수(PPI) · 영, 4월 CIPS/마켓 서비스업 PMI | 6 · 3월 온라인 쇼핑동향 · 일본 증시 휴장 · 미, 4월 ADP 취업자 변동 · 미, 주간 MBA 모기지 신청건수 · 미, 주간 원유재고 · 중, 4월 차이신 종합 PMI · 유, 4월 합성 PMI 확정치 · 독, 4월 서비스업 PMI 확정치 · 독, 3월 공장 수주 | 7 · 3월 국제수지 · 옵션만기일 · 미, 1분기 비농업부분 노동생산성 · 미, 3월 소비자신용지수 · 미, 주간 신규 실업수당 청구건수 · 중, 4월 외환보유액/무역수지 · 독, 3월 산업생산 · 영, BOE 기준금리결정 · 영, 4월 할리팩스 주택가격지수 | 8 · 영국 증시 휴장 · 1분기 제조업 국내공급동향 · 미, 3월 도매채고지수 · 미, 4월 고용동향보고서 · 미, 주간 원유 채굴장비 수 · 독, 3월 무역수지 · 일, 3월 가계지출 | |
| 11 · 프랑스 이동제한령 해제 | 12 · MSCI 반기 리뷰 · 미, 4월 소비자물가지수 · 미, 4월 NFIB 소기업 낙관지수 · 중, 4월 생산자물가지수 · 일, 일본은행 금융정책결정회의 · 영, 1분기 국내총생산(GDP) 예비치 · 영, 3월 무역수지 · 영, 3월 산업생산 · 일, 3월 경기동향지수 | 13 · 3월 통화 및 유동성동향 · 4월 고용동향 · 미, 4월 생산자물가지수 · 미, 주간 MBA 모기지 신청건수 · 미, 주간 원유재고 · 유, 3월 산업생산 · 일, 3월 경상수지 · 일, 4월 은행대출 | 14 · 미, 4월 수출입물가지수 · 미, 주간 신규 실업수당 청구건수 · 일, 4월 공작기계수주 | 15 · 4월 수출입물가지수 · 미, 3월 기업재고 · 미, 3월 구인 및 이직 보고서 · 미, 4월 소매판매/산업생산 · 미, 5월 미시건대 소비심리 평가지수 · 미, 5월 뉴욕주 제조업지수 · 중, 4월 고정자산투자/소매판매 · 독, 1분기 국내총생산 잠정치 · 일, 4월 생산자물가지수 | |
| 18 · 미, 5월 NAHB 주택시장지수 · 중, 4월 주택가격지수 · 일, 1분기 GDP(예비치) · 일, 3월 3차산업지수 | 19 · 미, 4월 주택착공, 건축허가 · 일, 3월 산업생산 · 독, 5월 ZEW 경기기대지수 · 영, 4월 실업률 | 20 · 1분기 지역경제동향 · 1분기 가계신용 · 미, FOMC 의사록 공개 · 미, 주간 MBA 모기지 신청건수 · 유, ECB 비통화정책회의 · 유, 5월 소비자신뢰지수 · 중, 5월 대출우대금리 발표 · 일, 3월 핵심기계류수주 · 독, 4월 생산자물가지수 | 21 · 3월 국제투자대조표 · 4월 생산자물가지수 · 1분기 가계동향조사 결과 · 미, 4월 경기선행지수 · 미, 5월 합성/제조업/서비스업 PMI · 미, 5월 필라델피아 연준 제조업지수 · 미, 주간 신규 실업수당 청구건수 · 일, 4월 무역수지 · 영, 4월 소매판매 | 22 · 4월 관광통계 · 미, 주간 원유 채굴장비 수 · 유, 5월 합성 PMI 예비치 · 독, 5월 제조업 PMI 예비치 | |
| 25 · 미국, 영국 증시 휴장 · 독, 1분기 GDP 확정치 · 독, 5월 IFO 기업한경지수 | 26 · 4월 무역지수 및 교역조건 · 5월 소비자동향조사 · 미, 3월 주택가격지수 · 미, 4월 신규주택판매 · 미, 4월 시카고 연방 국가활동지수 · 미, 5월 소비자신뢰지수 · 미, 5월 달라스 연준 제조업 활동 · 독, 6월 GFK 소비자신뢰지수 | 27 · 3월 인구동향 · 4월 금융기관 가장평균금리 · 5월 기업경기실사지수(BSI) · 미, 5월 리치몬드 연방 제조업지수 · 미, 주간 MBA 모기지 신청건수 · 중, 4월 공업이익 · 일, 3월 경기동향지수 | 28 · 5월 금융통화위원회 · 미, 연준 베이지북 공개 · 미, 1분기 GDP 수정치 · 미, 4월 잠정주택판매지수 · 미, 5월 캔자스 연준 제조업지수 · 미, 주간 신규 실업수당 청구건수 · 미, 주간 원유재고 · 유, 5월 소비자신뢰지수 | 29 · 4월 산업활동동향 · 미, 4월 개인소득, 개인소비지출 · 미, 5월 미시건대 소비심리 평가지수 · 미, 5월 시카고 PMI · 미, 주간 원유 채굴장비 수 · 영, 5월 GFK 소비자신뢰지수 · 독, 4월 소매판매 · 일, 4월 실업률 | |

※ 작성자(SK증권 리서치센터)는 본 조사분석자료에 게재된 내용들이 외부의 부당한 압력이나 간섭없이 신의성실하게 작성되었음을 확인합니다. 자료 제공일 시점에서의 의견 및 추정치로 최종 실적과 오차가 발생할 수 있으며, 투자를 유도할 목적이 아니라 투자판단에 참고가 되는 정보제공을 목적으로 하고 있습니다. 투자시 투자자 자신의 판단과 책임하에 최종결정을 하시기 바랍니다. 본 자료는 당사의 저작물로서 모든 저작권은 당사에게 있으며, 어떠한 경우에도 당사의 동의 없이 복제, 대여, 전송, 재배포 될 수 없습니다.

MORNING CALL



섹터별 시가총액 상위 종목 수익률(해외)

Dow Jones Industrial Average Members

| Company | 국가 | Close | (단위 : 각국 거래소 통화 기준) | | | |
|--------------------------|-----|-------|---------------------|-------|--------|--------|
| | | | 1D | 1W | 1M | YTD |
| Apple | USA | 319.2 | 1.9% | 3.8% | 15.3% | 8.7% |
| American Express | USA | 90.7 | 4.0% | 16.3% | 8.0% | -27.1% |
| Boeing | USA | 133.3 | 2.2% | 9.7% | -7.2% | -59.1% |
| Caterpillar | USA | 115.7 | 3.2% | 10.7% | 1.0% | -21.7% |
| Cisco Systems | USA | 45.4 | 1.9% | 8.3% | 6.8% | -5.3% |
| Chevron | USA | 93.0 | 3.8% | 4.8% | 11.3% | -22.8% |
| Walt Disney | USA | 119.9 | 4.9% | 16.5% | 17.3% | -17.1% |
| Dow Inc | USA | 36.2 | 1.5% | 11.8% | 14.7% | - |
| Walgreens Boots Alliance | USA | 40.1 | 0.9% | 4.7% | -6.3% | -31.9% |
| Goldman Sachs Group | USA | 181.4 | 2.0% | 5.6% | 0.6% | -21.1% |
| Home Depot | USA | 238.2 | 0.0% | 3.5% | 15.6% | 9.1% |
| IBM | USA | 121.4 | 0.9% | 4.9% | 0.8% | -9.4% |
| Intel | USA | 63.1 | 4.7% | 9.3% | 6.6% | 5.4% |
| Johnson & Johnson | USA | 147.7 | -0.9% | 0.4% | -2.6% | 1.2% |
| JPMorgan Chase & Co | USA | 91.3 | 3.0% | 8.7% | -0.4% | -34.5% |
| Coca-Cola | USA | 45.9 | 3.0% | 4.4% | -1.4% | -17.1% |
| McDonald's | USA | 184.1 | 2.5% | 6.5% | 1.3% | -6.8% |
| 3M | USA | 149.7 | 0.9% | 10.0% | 4.2% | -15.2% |
| Merck & Co | USA | 76.9 | -0.9% | -1.3% | -7.5% | -15.5% |
| Microsoft | USA | 185.7 | 1.1% | 3.3% | 6.1% | 17.7% |
| NIKE | USA | 93.0 | 1.6% | 8.1% | 5.7% | -8.3% |
| Pfizer | USA | 37.6 | -0.1% | 1.6% | 4.3% | -4.0% |
| Procter & Gamble | USA | 113.3 | 0.7% | -0.6% | -6.1% | -9.3% |
| Travelers | USA | 95.5 | 2.4% | 6.3% | -6.1% | -30.2% |
| UnitedHealth Group | USA | 288.0 | -0.4% | 3.6% | 2.1% | -2.0% |
| United Technologies | USA | 57.8 | -0.2% | 6.8% | -11.0% | -34.6% |
| Visa | USA | 193.9 | 2.4% | 9.5% | 18.0% | 3.2% |
| Verizon | USA | 54.3 | -0.2% | -1.1% | -6.7% | -11.6% |
| Walmart | USA | 125.5 | 0.4% | 1.4% | -3.4% | 5.6% |
| Exxon Mobil | USA | 45.4 | 3.3% | 8.2% | 10.2% | -35.0% |

Materials

| Company | 국가 | Close | (단위 : 각국 거래소 통화 기준) | | | |
|--------------------------|-----|----------|---------------------|-------|--------|--------|
| | | | 1D | 1W | 1M | YTD |
| BHP Billiton | AUS | 34.7 | -0.9% | 12.0% | 12.7% | -10.8% |
| BASF | DEU | 45.9 | 1.3% | 6.6% | 2.4% | -31.9% |
| Rio Tinto | AUS | 94.2 | -0.4% | 12.5% | 5.9% | -6.2% |
| SABIC | SAU | 82.0 | 0.0% | 2.2% | 11.3% | -11.9% |
| Glencore | GBR | 153.8 | -0.1% | 11.1% | 7.5% | -34.7% |
| Vale S.A. | BRA | 52.5 | 0.1% | 8.2% | 23.6% | -1.5% |
| Air Liquide S.A. | FRA | 116.4 | 0.5% | 1.5% | -4.2% | -7.8% |
| Nutrien | CAN | 44.8 | -0.7% | 1.6% | -11.4% | -35.0% |
| Shin-Etsu Chemical | JAP | 12,255.0 | 0.9% | 2.3% | 3.5% | 1.6% |
| LyondellBasell | USA | 60.4 | 4.0% | 14.8% | 24.7% | -36.1% |
| Air Products & Chemicals | USA | 239.8 | 1.6% | 6.2% | 11.9% | 2.0% |
| Southern Copper | USA | 36.0 | 0.4% | 10.6% | 21.8% | -15.2% |
| Linde PLC | USA | 196.0 | 3.0% | 9.6% | 5.9% | -7.9% |
| Alcoa | USA | 8.4 | 7.9% | 19.6% | 12.1% | -61.2% |

Industrials

| Company | 국가 | Close | (단위 : 각국 거래소 통화 기준) | | | |
|---------------------------|-----|-------|---------------------|-------|-------|--------|
| | | | 1D | 1W | 1M | YTD |
| Honeywell Int'l | USA | 136.0 | 3.1% | 10.6% | 0.2% | -23.1% |
| Siemens | DEU | 93.8 | 2.4% | 9.9% | 17.9% | -19.5% |
| Union Pacific | USA | 166.0 | 4.3% | 8.7% | 13.2% | -8.2% |
| Lockheed Martin | USA | 362.5 | -2.4% | -0.5% | -5.4% | -6.9% |
| UPS | USA | 97.2 | 0.8% | 7.1% | -4.0% | -17.0% |
| Airbus | FRA | 55.1 | 1.5% | 11.0% | -1.0% | -57.8% |
| Fedex | USA | 117.0 | 1.9% | 7.0% | -4.6% | -22.6% |
| General Dynamics | USA | 137.0 | 0.6% | 4.2% | 1.3% | -22.3% |
| Raytheon | USA | 117.0 | 0.0% | 0.0% | 0.0% | -46.8% |
| Northrop Grumman | USA | 320.4 | -2.0% | 0.0% | -6.8% | -6.9% |
| Vinci | FRA | 78.8 | 1.0% | 7.5% | 3.9% | -20.4% |
| Illinois Tool Works | USA | 165.0 | 2.3% | 8.2% | 6.3% | -8.1% |
| Deutsche Post | DEU | 28.2 | 2.5% | 5.6% | 7.8% | -17.1% |
| Canadian National Railway | CAN | 116.2 | 2.5% | 4.0% | 5.1% | -1.1% |

Energy

| Company | 국가 | Close | (단위 : 각국 거래소 통화 기준) | | | |
|------------------------------|-----|---------|---------------------|-------|-------|--------|
| | | | 1D | 1W | 1M | YTD |
| Royal Dutch Shell | GBR | 1,344.2 | 2.7% | 6.2% | 0.1% | -39.9% |
| Petro China | HKG | 2.7 | -1.4% | 3.8% | -1.4% | -29.9% |
| Total | FRA | 33.4 | 1.3% | 7.3% | 8.1% | -32.2% |
| BP | GBR | 318.6 | 1.4% | 5.6% | 5.4% | -32.5% |
| China Petroleum | HKG | 3.7 | -1.3% | 1.4% | -4.6% | -20.9% |
| Schlumberger | USA | 18.2 | 6.4% | 14.9% | 19.7% | -54.7% |
| Petrobras | BRA | 19.3 | 3.3% | 9.7% | 21.0% | -36.1% |
| Reliance Industries | IND | 1,433.7 | 1.8% | -4.2% | 16.4% | -4.1% |
| Equinor | NOR | 150.3 | 2.6% | 8.1% | 15.1% | -14.4% |
| Shenhua Energy | HKG | 14.0 | 0.3% | 5.1% | -0.3% | -13.8% |
| Conocophillips | USA | 44.2 | 3.5% | 10.7% | 27.7% | -32.1% |
| CNOOC | HKG | 9.2 | -1.6% | 7.5% | 7.6% | -29.2% |
| ENI S.P.A. | ITA | 8.4 | 0.5% | -1.1% | -0.1% | -39.1% |
| EOG Resources Inc | USA | 52.7 | 3.9% | 9.2% | 27.9% | -37.1% |
| Rosneft Oil Co. | RUS | 380.3 | 1.0% | 9.3% | 23.5% | -15.4% |
| Gazprom | RUS | 196.7 | 1.3% | 6.8% | 6.1% | -23.3% |
| Lukoil | RUS | 5,450.0 | 3.4% | 13.1% | 20.5% | -11.7% |
| Suncor Energy | CHN | 25.5 | 6.4% | 14.2% | 22.1% | -40.1% |
| Enterprise Products Partners | USA | 19.3 | 4.5% | 13.6% | 23.5% | -31.4% |
| Enbridge | CHN | 44.5 | -0.4% | 1.2% | 7.5% | -13.8% |
| Occidental Petroleum | USA | 15.0 | 4.3% | 11.5% | 19.1% | -63.6% |

Consumer Discretionary

| Company | 국가 | Close | (단위 : 각국 거래소 통화 기준) | | | |
|--------------------------|-----|-----------|---------------------|-------|-------|--------|
| | | | 1D | 1W | 1M | YTD |
| Amazon | USA | 2,497.9 | 2.0% | 5.5% | 4.4% | 35.2% |
| Toyota Motor | JAP | 6,415.0 | -0.2% | 0.5% | -3.3% | -16.8% |
| Comcast | USA | 39.2 | 2.5% | 12.0% | 5.3% | -12.9% |
| LVMH | FRA | 361.8 | 1.2% | 8.0% | 0.4% | -12.7% |
| Netflix | USA | 447.7 | -0.7% | 2.1% | 2.3% | 38.4% |
| Naspers | ZAF | 321,356.0 | 2.4% | -0.2% | 14.1% | 40.3% |
| Booking Holdings | USA | 1,599.2 | 3.3% | 17.1% | 13.3% | -22.1% |
| Inditex | ESP | 23.4 | 1.3% | -0.8% | -6.8% | -25.8% |
| Volkswagen | DEU | 139.9 | 2.2% | 7.8% | 3.1% | -19.2% |
| Daimler | DEU | 31.8 | 3.9% | 10.4% | 12.8% | -35.6% |
| Charter Comm. | USA | 512.8 | -1.5% | 2.9% | 2.8% | 5.7% |
| Starbucks | USA | 77.8 | 2.5% | 5.6% | 3.2% | -11.6% |
| Adidas | DEU | 219.4 | 1.7% | 10.7% | 0.3% | -24.3% |
| Lowe's | USA | 117.0 | 0.1% | 5.9% | 23.0% | -2.3% |
| Tesla | USA | 815.6 | 0.9% | 3.1% | 9.3% | 95.0% |
| TJX | USA | 50.9 | 1.2% | 15.5% | 6.4% | -16.7% |
| Marriott International | USA | 92.7 | 2.2% | 23.1% | 16.2% | -38.8% |
| Gree Electric Appliances | CHN | 57.4 | -1.1% | -1.7% | 5.3% | -12.5% |
| Carnival | USA | 14.2 | 0.3% | 15.4% | 15.8% | -72.2% |
| Sands China | HKG | 31.3 | 0.8% | 1.1% | -1.4% | -24.8% |
| Nissan Motor | JAP | 381.0 | -1.0% | 4.9% | 4.0% | -40.1% |

※ 작성자(SK증권 리서치센터)는 본 조사분석자료에 게재된 내용들이 외부의 부당한 압력이나 간섭없이 신의성실하게 작성되었음을 확인합니다. 자료 제공일 시점에서의 의견 및 추정치로 최종 실적과 오차가 발생할 수 있으며, 투자를 유도할 목적이 아니라 투자판단에 참고가 되는 정보제공을 목적으로 하고 있습니다. 투자시 투자자 자신의 판단과 책임하에 최종결정을 하시기 바랍니다. 본 자료는 당사의 저작물로서 모든 저작권은 당사에게 있으며, 어떠한 경우에도 당사의 동의 없이 복제, 대여, 전송, 재배포 될 수 없습니다.

MORNING CALL



2020-05-21, (목)

Consumer Staples

(단위 : 각국 거래소 통화 기준)

| Company | 국가 | Close | 1D | 1W | 1M | YTD |
|------------------------|-----|---------|-------|-------|-------|--------|
| Nestle | CHE | 104.9 | -0.5% | -0.4% | -3.2% | 0.1% |
| AB Inbev | BEL | 38.4 | 1.2% | 3.7% | -7.0% | -47.2% |
| Unilever | NLD | 44.5 | 0.3% | -2.1% | -6.7% | -13.2% |
| Pepsico | USA | 131.3 | -0.4% | -1.3% | -2.4% | -4.0% |
| Philip Morris | USA | 70.5 | 2.9% | 2.4% | -8.3% | -17.2% |
| Kweichow Moutai | CHN | 1,351.0 | 0.4% | 1.1% | 10.1% | 14.2% |
| BAT | GBR | 3,090.0 | 1.4% | 1.0% | 3.9% | -4.4% |
| L'oreal | FRA | 253.3 | 2.0% | 3.2% | -0.9% | -4.1% |
| Altria Group | USA | 37.8 | 1.8% | 3.9% | -3.3% | -24.3% |
| AmBev | BRA | 12.1 | 1.7% | 7.8% | 4.6% | -35.0% |
| Diageo | GBR | 2,842.5 | 0.1% | 0.7% | 5.3% | -11.2% |
| Costco Wholesale | USA | 304.9 | 0.1% | 0.9% | -2.3% | 3.7% |
| Kraft Heinz | USA | 30.2 | 1.1% | 5.1% | 3.7% | -5.9% |
| CVS Health | USA | 63.2 | -0.6% | 3.4% | 1.4% | -14.9% |
| Mondelez International | USA | 49.8 | -0.3% | 0.4% | -7.0% | -9.7% |

Telecommunication Services

(단위 : 각국 거래소 통화 기준)

| Company | 국가 | Close | 1D | 1W | 1M | YTD |
|-------------------------|-----|---------|-------|-------|--------|--------|
| AT&T | USA | 29.6 | 2.2% | 5.3% | -4.5% | -24.3% |
| China Mobile | HKG | 55.9 | -1.8% | -3.3% | -8.4% | -14.7% |
| NTT Docomo | JAP | 3,055.0 | -0.4% | -1.9% | -5.1% | 0.6% |
| Nippon Telegraph | JAP | 2,457.5 | 1.5% | 1.4% | -2.1% | -10.9% |
| Softbank | JAP | 4,539.0 | 1.0% | -2.5% | -5.2% | -4.6% |
| Deutsche Telekom | DEU | 13.7 | 0.7% | 1.6% | 9.0% | -5.9% |
| Vodafone | GBR | 126.7 | -0.3% | 4.3% | 14.1% | -13.7% |
| KDDI | JAP | 3,181.0 | -1.4% | 1.4% | 1.2% | -2.2% |
| America Movil SAB | MEX | 14.9 | 2.1% | -0.7% | 13.4% | -1.3% |
| T-Mobile | USA | 98.1 | -0.5% | 5.8% | 9.1% | 25.1% |
| Telefonica | ESP | 4.0 | 2.9% | -4.0% | -1.7% | -35.5% |
| Orange | FRA | 10.3 | 1.8% | -0.6% | -10.2% | -21.2% |
| Singapore Telecom | SGP | 2.7 | -1.1% | -1.1% | -3.6% | -20.8% |
| Emirates Telecom | ARE | 15.3 | -0.5% | 2.7% | 5.5% | -6.5% |
| Saudi Telecom | SAU | 100.0 | 0.6% | 6.6% | 10.4% | -0.8% |
| Bell Canada Enterprises | CAN | 55.0 | -0.5% | 0.7% | -5.2% | -8.5% |

Health Care

(단위 : 각국 거래소 통화 기준)

| Company | 국가 | Close | 1D | 1W | 1M | YTD |
|----------------------|-----|---------|-------|-------|-------|--------|
| Novartis | CHE | 83.0 | 0.2% | -0.2% | -5.4% | -9.7% |
| Roche Holding | CHE | 347.6 | -0.2% | -0.7% | 3.9% | 10.7% |
| AbbVie | USA | 91.2 | 0.0% | 2.6% | 8.6% | 3.0% |
| Amgen | USA | 227.9 | 0.2% | -3.8% | -3.7% | -5.5% |
| Novo Nordisk | DNK | 447.5 | 0.7% | 2.7% | 1.4% | 15.7% |
| Abbott Laboratories | USA | 90.1 | 2.1% | -2.2% | -8.1% | 3.7% |
| Medtronic | USA | 98.1 | 1.1% | 5.1% | -3.4% | -13.5% |
| Bristol Myers Squibb | USA | 61.7 | -1.6% | -2.5% | 0.0% | -3.9% |
| Sanofi | FRA | 87.7 | 1.0% | -2.0% | -0.7% | -2.1% |
| Gilead Sciences | USA | 73.9 | 2.1% | -4.1% | -9.1% | 13.7% |
| Bayer | DEU | 59.5 | -0.7% | 4.3% | 2.3% | -18.3% |
| GlaxoSmithKline | GBR | 1,685.4 | 1.5% | -3.3% | 1.1% | -5.3% |
| Astrazeneca | GBR | 8,882.0 | 2.4% | -1.4% | 9.4% | 16.8% |
| Thermo Fisher | USA | 341.2 | -0.5% | 2.1% | 4.3% | 5.0% |
| Eli Lilly & Co. | USA | 153.1 | -2.3% | -3.0% | -3.0% | 16.5% |
| Celgene | USA | 108.2 | 0.0% | 0.0% | 0.0% | 0.0% |

Utilities

(단위 : 각국 거래소 통화 기준)

| Company | 국가 | Close | 1D | 1W | 1M | YTD |
|-----------------|-----|-------|-------|-------|-------|--------|
| Nextera Energy | USA | 232.8 | 1.0% | 1.2% | -2.0% | -3.9% |
| Enel S.P.A | ITA | 6.3 | 3.6% | 3.7% | 1.0% | -11.6% |
| Yangtze Power | CHN | 17.0 | 0.1% | -0.8% | 0.2% | -7.3% |
| Duke Energy | USA | 83.3 | 0.0% | 1.7% | -3.9% | -8.7% |
| Iberdrola | ESP | 9.0 | 0.8% | 3.3% | -0.1% | -2.2% |
| Southern Co/the | USA | 54.8 | 2.4% | 1.9% | -1.3% | -13.9% |
| Dominion Energy | USA | 78.8 | -0.1% | -0.3% | -0.5% | -4.9% |
| EDF | FRA | 7.5 | 1.3% | 5.0% | 5.7% | -24.9% |
| Engie | FRA | 9.8 | 0.5% | 6.7% | 3.0% | -32.1% |
| Exelon | USA | 37.0 | 0.7% | 3.6% | -0.3% | -18.9% |
| National Grid | GBR | 918.2 | 0.5% | -2.6% | 1.1% | -2.8% |
| AEP | USA | 77.8 | 0.8% | 0.0% | -6.2% | -17.7% |
| HK & China Gas | HKG | 13.9 | 0.4% | 1.8% | -1.0% | -8.4% |
| Sempra Energy | USA | 122.6 | -2.7% | 3.7% | 0.1% | -19.0% |

Information Technology

(단위 : 각국 거래소 통화 기준)

| Company | 국가 | Close | 1D | 1W | 1M | YTD |
|-------------------|-----|----------|-------|-------|-------|--------|
| Alphabet | USA | 1,409.2 | 2.5% | 4.5% | 11.7% | 5.2% |
| Tencent | HKG | 440.0 | 2.3% | 2.4% | 7.7% | 17.1% |
| Alibaba | USA | 216.8 | -0.2% | 8.7% | 2.2% | 2.2% |
| Facebook | USA | 230.0 | 6.0% | 12.1% | 29.0% | 12.0% |
| Taiwan Semicon | TWN | 294.0 | 0.9% | -1.0% | -3.3% | -11.2% |
| Oracle | USA | 52.9 | 1.1% | 2.4% | -1.9% | -0.2% |
| Nvidia | USA | 358.8 | 1.9% | 15.3% | 25.0% | 52.5% |
| SAP | DEU | 109.6 | 1.9% | 4.0% | -3.2% | -8.9% |
| Adobe Systems | USA | 383.6 | 3.1% | 7.0% | 11.2% | 16.3% |
| Texas Instruments | USA | 117.5 | 4.3% | 7.7% | 5.3% | -8.4% |
| Broadcom | USA | 278.7 | 2.5% | 5.9% | 7.9% | -11.8% |
| Paypal | USA | 150.9 | 3.8% | 5.0% | 34.6% | 39.5% |
| ASML | NLD | 296.0 | 4.2% | 8.0% | 8.4% | 12.2% |
| Baidu | USA | 108.5 | -1.1% | 13.6% | 3.7% | -14.1% |
| Qualcomm | USA | 80.6 | 3.3% | 3.4% | 8.5% | -8.6% |
| Micron Technology | USA | 46.6 | 3.4% | 7.1% | 7.5% | -13.3% |
| Tokyo Electron | JAP | 22,270.0 | 2.1% | -2.1% | -4.2% | -6.9% |
| Nintendo | JAP | 44,210.0 | 0.5% | -1.8% | -3.7% | 0.5% |
| Applied Materials | USA | 56.9 | 2.5% | 10.5% | 12.3% | -6.8% |

Financials

(단위 : 각국 거래소 통화 기준)

| Company | 국가 | Close | 1D | 1W | 1M | YTD |
|--------------------|-----|-----------|-------|-------|--------|--------|
| Berkshire Hathaway | USA | 264,100.0 | 2.1% | 3.3% | -6.6% | -22.2% |
| Ind&Comm BOC | CHN | 5.1 | 0.0% | -0.2% | 0.0% | -12.9% |
| Bank of America | USA | 22.9 | 3.2% | 9.8% | 1.8% | -35.0% |
| Construction BOC | HKG | 6.3 | 0.6% | 2.0% | 3.0% | -6.8% |
| Wells Fargo | USA | 24.5 | 2.4% | 8.8% | -11.4% | -54.4% |
| PingAn Insurance | HKG | 78.7 | 0.2% | 0.7% | -0.3% | -14.5% |
| Agricultural Bank | HKG | 3.1 | -0.6% | -0.9% | 0.6% | -8.7% |
| HSBC Holdings | GBR | 412.8 | 0.3% | 2.0% | -1.2% | -30.3% |
| Citi Group | USA | 45.5 | 2.3% | 12.0% | 3.3% | -43.1% |
| Bank of China | HKG | 2.9 | 0.0% | 0.7% | -1.7% | -12.3% |

Real Estate

(단위 : 각국 거래소 통화 기준)

| Company | 국가 | Close | 1D | 1W | 1M | YTD |
|----------------------|-----|-------|-------|-------|-------|--------|
| American Tower | USA | 230.1 | 0.1% | -0.4% | -7.5% | 0.1% |
| China Vanke | HKG | 25.1 | -1.2% | 0.4% | 0.0% | -24.5% |
| Simon Property | USA | 55.7 | -2.1% | 8.8% | 3.4% | -62.6% |
| SHKP Ltd | HKG | 99.1 | -0.1% | 1.2% | -6.2% | -16.9% |
| Country Garden | HKG | 9.8 | 0.0% | -2.4% | 2.1% | -21.2% |
| Crown Castle Int'l | USA | 152.4 | -0.1% | -0.5% | -6.2% | 7.2% |
| China Evergrande | HKG | 16.5 | 0.9% | 7.4% | 23.7% | -23.6% |
| Overseas land&Invest | HKG | 24.8 | -1.0% | -2.7% | -5.3% | -18.3% |

※ 작성자(SK증권 리서치센터)는 본 조사분석자료에 게재된 내용들이 외부의 부당한 압력이나 간섭없이 신의성실하게 작성되었음을 확인합니다. 자료 제공일 시점에서의 의견 및 추정치로 최종 실적과 오차가 발생할 수 있으며, 투자를 유도할 목적이 아니라 투자판단에 참고가 되는 정보제공을 목적으로 하고 있습니다. 투자시 투자자 자신의 판단과 책임하에 최종결정을 하시기 바랍니다. 본 자료는 당사의 저작물로서 모든 저작권은 당사에게 있으며, 어떠한 경우에도 당사의 동의 없이 복제, 대여, 전송, 재배포 될 수 없습니다.

