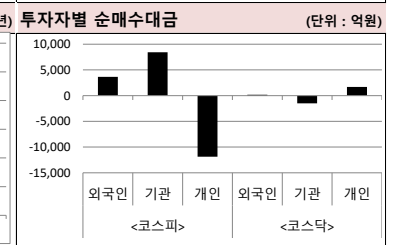
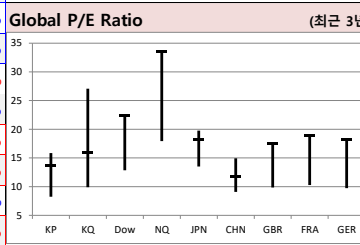
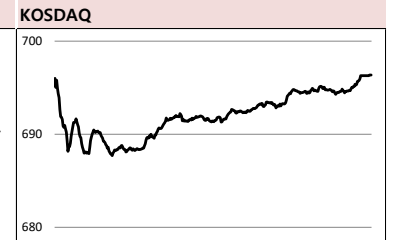
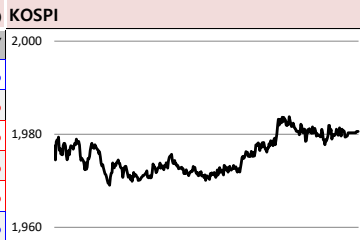


MORNING CALL



2020-05-20, (수)

Global Indices	(단위: pt, 10억 원지통화)								
	Close	시가총액	1D	1W	1M	3M	YTD	3Y	
KOSPI	1,980.6	1,281,847.6	2.2%	3.0%	3.5%	-11.7%	-9.9%	-13.5%	
KOSDAQ	696.4	254,133.0	0.8%	1.8%	9.7%	0.5%	4.0%	8.4%	
Dow Jones	24,206.9	7,698.2	-1.6%	1.9%	-0.1%	-17.7%	-15.2%	16.4%	
Nasdaq	9,185.1	14,340.6	-0.5%	2.0%	6.2%	-5.6%	2.4%	51.0%	
S&P 500	2,922.9	25,469.5	-1.0%	1.8%	1.7%	-13.5%	-9.5%	22.7%	
UK	6,002.2	1,617.0	-0.8%	0.1%	3.7%	-19.3%	-20.4%	-19.7%	
Germany	11,075.3	1,013.2	0.1%	2.4%	4.2%	-19.7%	-16.4%	-12.4%	
France	4,458.2	1,402.8	-0.9%	-0.3%	-0.9%	-26.7%	-25.4%	-16.3%	
Japan	20,433.5	326,940.6	1.5%	0.3%	2.7%	-13.1%	-13.6%	4.3%	
China	2,898.6	33,846.4	0.8%	0.2%	2.1%	-2.9%	-5.0%	-6.2%	
Brazil	80,742.4	2,631.9	-0.6%	3.7%	2.2%	-30.0%	-30.2%	28.9%	
Vietnam	845.9	2,950,876.1	1.1%	1.3%	7.1%	-9.5%	-12.0%	15.3%	
India	30,196.2	59,112.6	0.6%	-3.7%	-4.4%	-26.5%	-26.9%	-0.9%	
Russia	2,711.7	37,406.8	0.6%	2.6%	7.0%	-12.8%	-11.0%	38.2%	



Global Market
미국 증시 - 미국 바이오업체 모더나의 코로나19 백신에 대한 의구심에 하락
 • 미 의학전문업체 스탯, 모더나의 코로나19 백신 물질에 대해 데이터 공개 부족을 이유로 의문 제기
 • 미 4월 신규주택착공건수, 전월대비 30.2% 감소하면서 예상치(-26.0%) 하회. '59년 이후 최대 낙폭

China Region Market
중국 증시 - 경기부양책에 대한 기대감에 상승
 • 이강 인민은행장, 더 유연하고 강력한 통화정책이 필요하다고 강조
 • 알리바바, 샤오미 등 중국 인터넷 대기업이 홍콩 항셱지수에 편입된다는 소식도 투자심리 ↑

유럽 증시 - 코로나19로 인한 경제지표 부진 등에 하락
 • 영국, 코로나19 여파로 4월 실업수당 신청자 209만7천명, 전월대비 69% 증가. 70년대초 이후 최대
 • EU 27개 국가의 4월 신차 등록률, 전년동기 대비 76.3% 감소하며 소비심리 위축 것으로 나타나

중화권 이슈 - 4월 50개 도시 신규주택 가격 상승
 • 4월 70개 도시 가운데 50개 도시 신규주택 가격 전월대비 0.42% 상승
 • 기존주택의 경우 37개 도시에서 가격이 전월대비 0.22% 상승

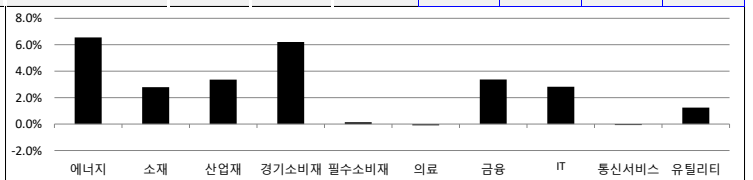
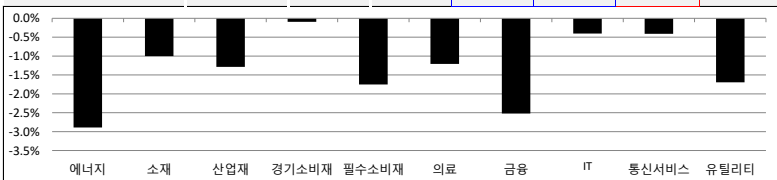
일본 증시 - 코로나19 백신 개발 기대감에 상승
 • 모더나의 1단계 코로나19 백신 임상시험에서 긍정적인 성과를 얻었다는 소식에 상승
 • 코로나19 신규 확진자가 감소세를 이어가고 있는 것도 투자심리 개선 요인

Today's Event
 • 1분기 지역경제동향
 • 1분기 가계신용
 • 미, FOMC 의사록 공개
 • 미, 주간 MBA 모기지 신청건수
 • 유, ECB 비통화정책회의
 • 유, 5월 소비자신뢰지수
 • 중, 5월 대출우대금리 발표
 • 일, 3월 핵심기계류수주
 • 독, 4월 생산자물가지수

국내 증시 - 미국 바이오업체 모더나가 개발 중인 코로나19 백신에 대한 기대감에 급등
 • 미국의 경제활동 재개 소식, 중국 양회를 앞두고 경기부양책에 대한 기대감도 증시 상승 요인
 • 자동차 부품주 강세. 현대위아(+14.60%), 만도(+13.43%), 두울(+10.87%)

S&P 500 Sector	1D	1W	1M	3M	YTD	2Y	3Y
에너지	-2.9%	0.5%	9.3%	-30.6%	-37.7%	-50.4%	-42.9%
소재	-1.0%	3.5%	4.8%	-12.8%	-14.1%	-11.5%	0.9%
산업재	-1.3%	3.2%	-1.0%	-25.9%	-23.2%	-16.4%	-6.7%
경기소비재	-0.1%	4.3%	5.1%	-6.8%	-1.5%	16.5%	36.9%
필수소비재	-1.8%	-0.6%	-5.8%	-11.9%	-9.4%	15.5%	3.2%
의료	-1.2%	0.4%	-0.8%	-3.7%	-2.0%	21.1%	34.5%
금융	-2.5%	1.5%	-4.0%	-30.7%	-30.0%	-22.7%	-7.4%
IT	-0.4%	2.1%	6.7%	-6.3%	4.0%	38.9%	77.4%
통신서비스	-0.4%	2.4%	6.3%	-8.5%	-3.6%	21.0%	12.0%
유틸리티	-1.7%	1.0%	-7.8%	-20.3%	-13.5%	14.9%	7.9%

Korea Sector	1D	1W	1M	3M	YTD	2Y	3Y
에너지	6.6%	7.9%	5.2%	-18.3%	-28.1%	-44.1%	-35.9%
소재	2.8%	4.7%	0.0%	-16.6%	-11.3%	-37.8%	-24.3%
산업재	3.4%	4.9%	5.1%	-16.4%	-20.8%	-34.6%	-35.9%
경기소비재	6.2%	5.8%	1.7%	-20.5%	-23.0%	-31.8%	-35.4%
필수소비재	0.1%	1.9%	6.3%	-4.4%	-3.5%	-23.6%	-23.8%
의료	-0.1%	0.1%	2.7%	12.2%	19.4%	-19.0%	58.2%
금융	3.4%	3.8%	3.0%	-19.1%	-28.6%	-41.7%	-40.2%
IT	2.8%	4.0%	-1.2%	-17.9%	-8.1%	3.7%	18.0%
통신서비스	-0.1%	-1.7%	16.3%	10.2%	16.9%	77.8%	57.8%
유틸리티	1.2%	1.7%	5.4%	-16.4%	-22.3%	-42.1%	-48.1%



Fixed Income	(단위: %, bp)				Commodity	(단위: \$, pt)				Currency	(단위: \$, pt)			
	Close	1D	1M	YTD		Close	1D	1M	YTD		Close	1D	1M	YTD
국고채 3년	0.875	-1.0	-13.5	-48.0	국제유가(WTI)	32.50	2.1%	77.9%	-46.8%	달러인덱스(pt)	99.59	-0.1%	-0.2%	3.3%
국고채 10년	1.392	-0.3	-5.7	-28.0	VIX Index	30.53	4.2%	-20.0%	121.6%	원/달러(원)	1,225.25	-0.6%	0.6%	6.0%
미국채 2년	0.165	-1.2	-3.7	-140.4	천연가스	1.83	2.6%	4.4%	-16.4%	엔/달러(엔)	107.71	0.3%	0.2%	-1.0%
미국채 10년	0.688	-3.8	4.7	-122.9	CRB상품지수	129.57	0.4%	4.7%	-30.3%	달러/유로(달러)	1.09	0.1%	0.4%	-2.6%
일본 국채 10년	0.006	1.3	-2.1	1.7	금(Comex)	1,745.60	0.6%	3.3%	14.6%	원/홍콩달러(원)	158.08	-0.6%	0.6%	6.6%
중국 국채 10년	2.746	0.0	0.0	-45.8	BDI(Baltic Dry)	427.00	0.0%	-43.1%	-60.8%	원/위안(원)	172.11	-0.4%	0.1%	3.7%
독일 국채 10년	-0.464	0.3	0.8	-27.8	구리	242.30	0.7%	3.3%	-13.4%	달러/파운드(달러)	1.23	0.5%	-2.0%	-7.6%

Fixed Income	(단위: %, bp)				Commodity	(단위: \$, pt)				Currency	(단위: \$, pt)			
	Close	1D	1M	YTD		Close	1D	1M	YTD		Close	1D	1M	YTD
국고채 3년	0.875	-1.0	-13.5	-48.0	국제유가(WTI)	32.50	2.1%	77.9%	-46.8%	달러인덱스(pt)	99.59	-0.1%	-0.2%	3.3%
국고채 10년	1.392	-0.3	-5.7	-28.0	VIX Index	30.53	4.2%	-20.0%	121.6%	원/달러(원)	1,225.25	-0.6%	0.6%	6.0%
미국채 2년	0.165	-1.2	-3.7	-140.4	천연가스	1.83	2.6%	4.4%	-16.4%	엔/달러(엔)	107.71	0.3%	0.2%	-1.0%
미국채 10년	0.688	-3.8	4.7	-122.9	CRB상품지수	129.57	0.4%	4.7%	-30.3%	달러/유로(달러)	1.09	0.1%	0.4%	-2.6%
일본 국채 10년	0.006	1.3	-2.1	1.7	금(Comex)	1,745.60	0.6%	3.3%	14.6%	원/홍콩달러(원)	158.08	-0.6%	0.6%	6.6%
중국 국채 10년	2.746	0.0	0.0	-45.8	BDI(Baltic Dry)	427.00	0.0%	-43.1%	-60.8%	원/위안(원)	172.11	-0.4%	0.1%	3.7%
독일 국채 10년	-0.464	0.3	0.8	-27.8	구리	242.30	0.7%	3.3%	-13.4%	달러/파운드(달러)	1.23	0.5%	-2.0%	-7.6%

※ 작성자(SK증권 리서치센터)는 본 조사분석자료에 게재된 내용들이 외부의 부당한 압력이나 간섭없이 신의성실하게 작성되었음을 확인합니다. 자료 제공일 시점에서의 의견 및 추정치로 최종 실적과 오차가 발생할 수 있으며, 투자를 유도할 목적이 아니라 투자판단에 참고가 되는 정보제공을 목적으로 하고 있습니다. 투자시 투자자 자신의 판단과 책임하에 최종결정을 하시기 바랍니다. 본 자료는 당사의 저작물로서 모든 저작권은 당사에게 있으며, 어떠한 경우에도 당사의 동의 없이 복제, 대여, 전송, 재배포 될 수 없습니다.



MORNING CALL



2020-05-20, (수)

일일 상승률 상위 종목			일일 하락률 상위 종목		
종목명	시가총액	수익률	종목명	시가총액	수익률
에이비프로바이오	1,502	29.9%	수젠텍	3,928	-12.3%
삼화전기	1,197	24.0%	휴마시스	1,092	-12.1%
시너지노베이션	1,291	16.5%	디알젼	2,175	-11.7%
상신이디피	1,115	15.2%	뉴지랩	3,752	-11.2%
현대건설기계	3,911	14.7%	제일약품	5,676	-10.8%
현대위아	10,035	14.6%	메디아나	1,743	-10.4%
만도	12,491	13.4%	나무기술	1,157	-10.3%
포인트엔지니어링	1,892	13.4%	제일파마홀딩스	3,147	-10.3%
JYP Ent.	8,537	12.7%	랩지노믹스	3,120	-10.0%
화이브라더스코리아	1,399	11.9%	뷰웍스	3,571	-9.7%
현대글로벌비스	40,313	11.2%	국동	1,005	-9.7%
파라다이스	14,187	11.0%	바디텍메드	4,883	-9.6%
한라홀딩스	3,335	11.0%	오상자이엘	2,032	-9.5%
알테오젠	27,642	11.0%	제노레이	1,535	-9.1%
서부T&D	3,738	10.9%	나노엔텍	2,173	-8.8%
도이치모터스	2,016	10.6%	SK케미칼	11,072	-8.5%
나무가	1,117	10.5%	녹십자웰빙	1,935	-8.4%
넥스트아이	1,180	10.5%	명문제약	2,010	-8.4%
DMS	1,208	10.2%	비디아이	1,244	-8.1%
하나머티리얼즈	3,641	10.1%	샘표식품	2,015	-8.1%

25만

원가 좋아하는
사람들이 벌써
이렇게나

시럽웰스 회원

25만 돌파!

시럽웰스 외 250,000명이 좋아합니다.

스마트하게 돈 버는 지갑, 시럽웰스

SK membership Wealth

주요 투자자별 매매수/순매도 상위 종목 (단위 : 억원)

<외국인 매매수 상위>			<외국인 순매도 상위>			<기관 매매수 상위>			<기관 순매도 상위>			<개인 매매수 상위>			<개인 순매도 상위>		
종목명	매수대금	종목명	매도대금	종목명	매수대금	종목명	매도대금	종목명	매수대금	종목명	매도대금	종목명	매수대금	종목명	매도대금		
삼성전자	880.9	SK	-227.7	삼성전자	2,618.4	셀트리온헬스케어	-456.4	SK	414.8	삼성전자	-3,551.3						
현대차	561.4	파미셀	-195.3	현대차	1,161.1	카카오	-391.5	셀트리온헬스케어	221.5	현대차	-1,711.1						
셀트리온	93.4	KT&G	-121.1	SK하이닉스	604.7	씨젠	-285.5	삼성바이오로직스	221.3	SK하이닉스	-871.9						
SK하이닉스	288.4	케이엠더블유	-96.4	POSCO	497.1	NAVER	-233.6	카카오	216.5	S-Oil	-667.6						
셀트리온헬스케어	240.9	LG생활건강	-85.7	기아차	479.3	SK	-186.8	씨젠	207.8	SK이노베이션	-626.3						
S-Oil	233.3	솔브레인	-85.0	S-Oil	441.2	셀트리온	-171.5	CJ제일제당	173.4	기아차	-620.2						
카카오	229.8	삼성바이오로직스	-79.7	SK이노베이션	414.8	셀트리온제약	-131.2	파미셀	161.2	POSCO	-524.5						
엔씨소프트	188.1	한진칼	-74.4	현대모비스	406.1	CJ제일제당	-129.0	NAVER	135.1	현대모비스	-428.0						
SK이노베이션	156.4	에코프로비엠	-57.3	LG화학	247.1	NHN	-124.7	케이엠더블유	114.7	호텔신라	-265.7						
기아차	138.6	파라다이스	-55.9	하나금융지주	240.6	엔씨소프트	-101.7	SK케미칼	113.6	신한지주	-243.3						
신세계	135.7	CJ제일제당	-52.7	신한지주	222.6	삼성바이오로직스	-98.2	LG생활건강	97.4	신세계	-236.7						
호텔신라	121.5	파트론	-52.3	대한항공	212.7	NHN한국사이버결제	-97.0	에이비프로바이오	96.7	LG화학	-221.6						
NAVER	114.1	롯데	-51.8	KB금융	205.1	하이트진로	-80.3	DB하이텍	93.2	대한항공	-217.6						
알테오젠	110.5	동진세미켄	-46.6	파라다이스	160.6	DB하이텍	-79.5	셀트리온	91.0	하나금융지주	-206.8						
삼성중공업	94.3	DB손해보험	-45.6	한국금융지주	144.9	삼성SDI	-74.7	셀트리온제약	82.4	한국금융지주	-195.9						
셀트리온	93.4	LG유플러스	-44.6	호텔신라	142.6	한미약품	-68.9	솔브레인	81.6	KB금융	-175.9						
씨젠	88.3	포스코케미칼	-44.1	신세계	102.5	LG유플러스	-67.4	NHN한국사이버결제	75.9	한국조선해양	-163.7						
한국조선해양	71.6	삼성SDI	-44.0	미래에셋대우	98.1	SK케미칼	-65.5	DB손해보험	75.5	LG전자	-148.0						
아모레퍼시픽	62.5	한국전력	-42.1	LG전자	94.2	더존비즈온	-64.2	LG유플러스	72.1	만도	-139.2						

후강통(Shanghai-Hongkong Link) 시가총액 상위기업 수익률 (단위 : CNY, %) 선강통(Shenzhen-Hongkong Link) 시가총액 상위기업 수익률 (단위 : CNY, %)

코드	종목명	시가총액(M)	Close	수익률	코드	종목명	시가총액(M)	Close	수익률
601318 C1 Equity	PING AN INSURANCE GROUP CO	1,325,504.9	72.90	0.97%	000651 C2 Equity	GREE ELECTRIC APPLIANCES I-A	349,032.7	58.02	0.05%
600519 C1 Equity	KWEICHOW MOUTAI CO LTD-A	1,690,980.4	1,346.11	-0.01%	002475 C2 Equity	LUXSHARE PRECISION INDUST	251,409.3	46.86	3.15%
600276 C1 Equity	JIANGSU HENGRUI MEDICINE C-A	433,119.3	97.94	0.76%	002415 C2 Equity	HANGZHOU HIKVISION DIGITA	283,621.1	30.35	1.51%
600009 C1 Equity	SHANGHAI INTERNATIONAL AIR-	133,307.0	69.18	2.90%	000063 C2 Equity	ZTE CORP-A	172,158.9	40.43	0.55%
600050 C1 Equity	CHINA UNITED NETWORK-A	159,781.4	5.15	-0.19%	000858 C2 Equity	WULIANGYE YIBIN CO LTD-A	587,753.1	151.42	0.15%
601888 C1 Equity	CHINA INTERNATIONAL TRAVEL-	174,551.3	89.40	2.17%	000333 C2 Equity	MIDEA GROUP CO LTD-A	410,464.8	58.76	2.21%
603993 C1 Equity	CHINA MOLYBDENUM CO LTD-A	71,576.0	3.55	-0.28%	000002 C2 Equity	CHINA VANKE CO LTD -A	290,802.1	26.13	-0.31%
600585 C1 Equity	ANHUI CONCH CEMENT CO LTD-	306,619.4	59.40	0.02%	300015 C2 Equity	AIER EYE HOSPITAL GROUP CO	151,018.3	48.75	-0.71%
600030 C1 Equity	CITIC SECURITIES CO-A	276,906.9	23.21	0.56%	002714 C2 Equity	MUYUAN FOODSTUFF CO LTD-	257,740.8	116.91	-2.0%
603160 C1 Equity	SHENZHEN GOODIX TECHNOLOG	103,661.2	227.30	1.39%	002027 C2 Equity	FOCUS MEDIA INFORMATION I	71,334.5	4.86	-0.41%

※ 작성자(SK증권 리서치센터)는 본 조사분석자료에 게재된 내용들이 외부의 부당한 압력이나 간섭없이 신의성실하게 작성되었음을 확인합니다. 자료 제공일 시점에서의 의견 및 추정치로 최종 실적과 오차가 발생할 수 있으며, 투자를 유도할 목적이 아니라 투자판단에 참고가 되는 정보제공을 목적으로 하고 있습니다. 투자시 투자자 자신의 판단과 책임하에 최종결정을 하시기 바랍니다. 본 자료는 당사의 저작물로서 모든 저작권은 당사에게 있으며, 어떠한 경우에도 당사의 동의 없이 복제, 대여, 전송, 재배포 될 수 없습니다.



MORNING CALL



2020-05-20, (수)

코스피 & 코스닥 섹터별 시가총액 상위 종목 수익률(국내)

(단위 : 억원 / 원)

섹터	코드	종목명	시가총액	Close	1D	1W	YTD	코드	종목명	시가총액	Close	1D	1W	YTD
에너지 Energy	A096770	SK이노베이션	95,702	103,500	6.9%	8.5%	-31.0%	A009830	한화솔루션	25,179	15,750	6.1%	1.3%	-16.5%
	A010950	S-Oil	81,510	72,400	8.4%	9.2%	-24.0%	A002380	KCC	13,241	149,000	4.2%	0.7%	-27.3%
	A078930	GS	35,726	38,450	2.7%	4.1%	-25.5%	A011780	금호석유	22,089	72,500	-0.8%	4.0%	-6.5%
	A018670	SK가스	7,310	79,200	0.3%	1.2%	-6.4%	A047050	포스코인터내셔널	18,321	14,850	0.0%	10.0%	-20.4%
	A002960	한국셀석유	3,393	261,000	1.6%	2.4%	-19.2%	A010060	OCI	9,277	38,900	2.9%	1.0%	-37.9%
	A017940	E1	2,590	37,750	0.0%	1.8%	-21.8%	A011790	SKC	20,194	53,800	1.1%	10.7%	5.5%
소재 Materials	A051910	LG화학	252,015	357,000	0.9%	5.6%	12.4%	A036490	SK머티리얼즈	17,657	167,400	0.7%	0.9%	-9.8%
	A005490	POSCO	155,193	178,000	5.3%	4.7%	-24.7%	A036830	솔브레인	13,866	79,700	1.1%	7.7%	-5.5%
	A010130	고려아연	72,650	385,000	2.9%	4.2%	-9.4%	A178920	SK코오롱PI	9,632	32,800	0.2%	-0.3%	-6.3%
	A011170	롯데케미칼	65,809	192,000	2.7%	4.9%	-14.3%	A005290	동진세미켐	9,332	18,150	1.7%	3.7%	8.4%
	A004020	현대제철	26,756	20,050	5.0%	0.5%	-36.3%	A278280	천보	7,540	75,400	5.8%	14.1%	22.4%
	A003410	쌍용양회	25,747	5,110	0.0%	0.6%	-9.9%	A078130	국일제지	7,682	6,080	1.8%	-0.3%	1.7%
산업재 Industrials	A028260	삼성물산	190,625	102,000	3.9%	2.0%	-6.0%	A010140	삼성중공업	26,775	4,250	4.9%	3.7%	-41.5%
	A034730	SK	141,776	201,500	-0.3%	11.3%	-23.1%	A000720	현대건설	37,360	33,550	3.9%	1.4%	-20.7%
	A003550	LG	111,299	64,500	5.1%	5.2%	-12.6%	A004990	롯데지주	38,659	36,850	2.7%	-2.9%	-5.4%
	A009540	한국조선해양	57,609	81,400	3.8%	4.1%	-35.7%	A047810	한국항공우주	23,248	23,850	2.4%	2.4%	-30.0%
	A086280	현대글로비스	40,313	107,500	11.2%	8.2%	-24.8%	A012750	에스원	35,073	92,300	1.7%	6.6%	-1.5%
	A267250	현대중공업지주	39,902	245,000	3.4%	2.7%	-27.5%	A000120	CJ대한통운	35,359	155,000	0.0%	9.9%	0.0%
자유소비재 Consumer Discretionary	A005380	현대차	211,745	99,100	7.8%	7.8%	-17.8%	A028300	에이치엘비	47,687	100,300	2.0%	-3.8%	-10.4%
	A012330	현대모비스	177,277	186,500	7.8%	9.7%	-27.2%	A035760	CJ ENM	25,986	118,500	2.9%	5.1%	-25.8%
	A000270	기아차	128,500	31,700	8.0%	6.7%	-28.4%	A034230	파라다이스	14,187	15,600	11.0%	6.9%	-21.0%
	A066570	LG전자	95,243	58,200	3.2%	6.8%	-19.3%	A028150	GS홈쇼핑	8,512	129,700	3.1%	6.5%	-12.7%
	A035250	강원랜드	50,918	23,800	3.9%	0.0%	-19.6%	A025980	아난티	8,726	10,300	3.2%	-2.8%	-1.0%
	A021240	코웨이	46,272	62,700	3.1%	3.0%	-32.7%	A033290	코웰패션	5,071	5,730	-2.4%	-6.4%	1.6%
필수소비재 Consumer Staples	A051900	LG생활건강	221,310	1,417,000	-1.4%	-0.1%	12.4%	A282330	BGF리테일	27,827	161,000	1.6%	8.1%	-5.0%
	A033780	KT&G	108,049	78,700	1.0%	1.9%	-16.1%	A139480	이마트	31,360	112,500	0.9%	1.8%	-11.8%
	A090430	아모레퍼시픽	103,472	177,000	2.9%	2.9%	-11.5%	A007070	GS리테일	31,493	40,900	-2.5%	6.5%	4.2%
	A002790	아모레G	47,661	57,800	5.7%	6.1%	-30.1%	A007310	오뚜기	20,802	577,000	-4.0%	8.9%	4.2%
	A271560	오리온	50,804	128,500	-0.8%	2.0%	21.8%	A000080	하이진트로	24,827	35,400	-1.8%	1.1%	22.1%
	A097950	CJ제일제당	44,335	294,500	-4.4%	2.4%	16.6%	A026960	동서	17,298	17,350	1.2%	0.6%	-0.3%
의료 Health Care	A207940	삼성바이오로직스	396,990	600,000	0.5%	1.4%	38.6%	A091990	셀트리온헬스케어	137,780	91,000	0.1%	1.3%	71.7%
	A068270	셀트리온	286,926	213,000	0.0%	1.0%	17.7%	A084990	헬릭스미스	16,809	62,800	-2.0%	-5.9%	-15.4%
	A128940	한미약품	28,897	244,000	0.2%	-12.4%	-17.7%	A145020	휴젤	17,508	405,300	1.3%	8.1%	1.9%
	A008930	한미사이언스	18,351	27,800	1.3%	-8.9%	-27.5%	A086900	메디톡스	8,213	137,400	-1.1%	-13.9%	-54.3%
	A000100	유한양행	34,899	52,200	-2.4%	2.4%	10.4%	A140410	메지온	15,697	180,300	2.4%	-2.1%	-5.8%
	A069620	대웅제약	12,050	104,000	0.0%	1.5%	-24.4%	A067630	에이치엘비생명과학	8,967	19,050	0.8%	-1.6%	-31.4%
IT Information Technology	A005930	삼성전자	3,002,801	50,300	3.1%	5.0%	-9.9%	A032500	케이엠더블유	23,136	58,100	0.7%	-4.0%	13.7%
	A000660	SK하이닉스	602,058	82,700	2.0%	-3.5%	-12.1%	A240810	원익IPS	16,787	34,200	4.3%	3.2%	-4.6%
	A018260	삼성에스디에스	135,411	175,000	1.7%	-0.6%	-10.0%	A056190	에스에프에이	13,143	36,600	0.7%	5.2%	-20.9%
	A006400	삼성SDI	218,327	317,500	1.3%	11.8%	34.5%	A098460	고영	11,836	86,200	0.8%	-0.9%	-18.3%
	A034220	LG디스플레이	38,107	10,650	3.9%	2.4%	-34.5%	A039030	이오테크닉스	10,521	85,400	2.9%	4.7%	-17.3%
	A011070	LG이노텍	33,016	139,500	0.7%	-1.8%	-0.4%	A218410	RFHIC	8,824	37,000	3.1%	-4.8%	0.4%
	A012510	더존비즈온	29,524	99,500	-2.5%	-1.5%	22.8%	A058470	리노공업	14,633	96,000	-0.4%	6.0%	49.3%
	A020150	일진머티리얼즈	20,404	44,250	-0.6%	12.5%	3.5%	A046890	서울반도체	7,667	13,150	3.5%	-3.7%	-19.1%
	A307950	현대오트모에버	8,957	42,650	-1.0%	-5.0%	-15.4%	A006490	인스코비	2,550	2,585	0.2%	-10.2%	-15.5%
	A017670	SK텔레콤	168,759	209,000	1.7%	-0.5%	-12.2%	A036630	세종텔레콤	1,945	324	-1.2%	-5.8%	-15.0%
통신서비스 Telecommunication Services	A030200	KT	65,278	25,000	1.2%	5.7%	-7.4%	A065530	전파기술지국	2,442	4,620	0.0%	-1.1%	40.9%
	A032640	LG유플러스	59,379	13,600	-0.4%	-1.8%	-4.2%	A000810	삼성화재	92,855	196,000	-0.3%	6.8%	-19.5%
	A055550	신한지주	146,901	30,450	5.2%	5.4%	-29.8%	A086790	하나금융지주	78,363	26,100	4.8%	2.8%	-29.3%
금융 Financials	A105560	KB금융	132,851	31,950	3.1%	1.3%	-33.0%	A316140	우리금융지주	58,865	8,150	3.8%	3.8%	-29.7%
	A032830	삼성생명	93,200	46,600	5.0%	1.9%	-37.5%	A015350	부산가스	3,955	35,950	0.7%	-1.2%	0.7%
	A015760	한국전력	139,948	21,800	1.2%	1.6%	-21.6%	A004690	삼천리	2,826	69,700	0.3%	-4.0%	-17.5%
유틸리티 Utilities	A036460	한국가스공사	25,386	27,500	1.9%	2.2%	-27.3%	A017390	서울가스	3,930	78,600	-1.1%	1.0%	11.3%
	A071320	지역난방공사	4,863	42,000	-1.9%	7.6%	-11.2%	A267290	경동도시가스	1,055	17,900	1.7%	-1.7%	-15.8%

※ 작성자(SK증권 리서치센터)는 본 조사분석자료에 게재된 내용들이 외부의 부당한 압력이나 간섭없이 신의성실하게 작성되었음을 확인합니다. 자료 제공일 시점에서의 의견 및 추정치로 최종 실적과 오차가 발생할 수 있으며, 투자를 유도할 목적이 아니라 투자판단에 참고가 되는 정보제공을 목적으로 하고 있습니다. 투자시 투자자 자신의 판단과 책임하에 최종결정을 하시기 바랍니다. 본 자료는 당사의 저작물로서 모든 저작권은 당사에게 있으며, 어떠한 경우에도 당사의 동의 없이 복제, 대여, 전송, 재배포 될 수 없습니다.





2020년 05월 시장 캘린더

월	화	수	목	금	비고
				1 · 근로자의 날(한, 프, 독) · 산업부, 4월 수출입 동향 · 미, 4월 ISM 제조업지수 · 미, 4월 제조업 PMI 확정치 · 영, 4월 CIPS/마켓 제조업 PMI · 영, 3월 영란은행(BOE) 실질금리 · 일, 4월 제조업 PMI 확정치 · 일, 4월 도쿄지역 소비자물가지수(CPI)	
4 · 4월 소비자물가동향 · 미, 3월 공장주문 · 미, 4월 ISM-뉴욕 비즈니스 여건지수 · 중, 4월 차이신 제조업 PMI · 유, 4월 제조업 PMI 확정치 · 독, 4월 제조업 PMI 확정치	5 · 국내, 일본 증시 휴장 · 미, 3월 무역수지 · 미, 4월 ISM 비제조업지수 · 미, 4월 서비스업 PMI · 미, 4월 합성 PMI · 유, 3월 생산자물가지수(PPi) · 영, 4월 CIPS/마켓 서비스업 PMI	6 · 3월 온라인 쇼핑동향 · 일본 증시 휴장 · 미, 4월 ADP 취업자 변동 · 미, 주간 MBA 모기지 신청건수 · 미, 주간 원유재고 · 중, 4월 차이신 종합 PMI · 유, 4월 합성 PMI 확정치 · 독, 4월 서비스업 PMI 확정치 · 독, 3월 공장 수주	7 · 3월 국제수지 · 옵션만기일 · 미, 1분기 비농업부분 노동생산성 · 미, 3월 소비자신용지수 · 미, 주간 신규 실업수당 청구건수 · 중, 4월 외환보유액/무역수지 · 독, 3월 산업생산 · 영, BOE 기준금리결정 · 영, 4월 할리팩스 주택가격지수	8 · 영국 증시 휴장 · 1분기 제조업 국내공급동향 · 미, 3월 도매재고지수 · 미, 4월 고용동향보고서 · 미, 주간 원유 채굴장비 수 · 독, 3월 무역수지 · 일, 3월 가계지출	
11 · 프랑스 이동제한령 해제	12 · MSCI 반기 리뷰 · 미, 4월 소비자물가지수 · 미, 4월 NFIB 소기업 낙관지수 · 중, 4월 생산자물가지수 · 일, 일본은행 금융정책결정회의 · 영, 1분기 국내총생산(GDP) 예비치 · 영, 3월 무역수지 · 영, 3월 산업생산 · 일, 3월 경기동향지수	13 · 3월 통화 및 유동성동향 · 4월 고용동향 · 미, 4월 생산자물가지수 · 미, 주간 MBA 모기지 신청건수 · 미, 주간 원유재고 · 유, 3월 산업생산 · 일, 3월 경상수지 · 일, 4월 은행대출	14 · 미, 4월 수출입물가지수 · 미, 주간 신규 실업수당 청구건수 · 일, 4월 공작기계수주	15 · 4월 수출입물가지수 · 미, 3월 기업재고 · 미, 3월 구인 및 이직 보고서 · 미, 4월 소매판매/산업생산 · 미, 5월 미시건대 소비심리 평가지수 · 미, 5월 뉴욕주 제조업지수 · 중, 4월 고정자산투자/소매판매 · 독, 1분기 국내총생산 잠정치 · 일, 4월 생산자물가지수	
18 · 미, 5월 NAHB 주택시장지수 · 중, 4월 주택가격지수 · 일, 1분기 GDP(예비치) · 일, 3월 3차산업지수	19 · 미, 4월 주택착공, 건축허가 · 일, 3월 산업생산 · 독, 5월 ZEW 경기기대지수 · 영, 4월 실업률	20 · 1분기 지역경제동향 · 1분기 가계신용 · 미, FOMC 의사록 공개 · 미, 주간 MBA 모기지 신청건수 · 유, ECB 비통화정책회의 · 유, 5월 소비자신뢰지수 · 중, 5월 대출우대금리 발표 · 일, 3월 핵심기계류수주 · 독, 4월 생산자물가지수	21 · 3월 국제투자대조표 · 4월 생산자물가지수 · 1분기 가계동향조사 결과 · 미, 4월 경기선행지수 · 미, 5월 합성/제조업/서비스업 PMI · 미, 5월 필라델피아 연준 제조업지수 · 미, 주간 신규 실업수당 청구건수 · 일, 4월 무역수지 · 영, 4월 소매판매	22 · 4월 관광통계 · 미, 주간 원유 채굴장비 수 · 유, 5월 합성 PMI 예비치 · 독, 5월 제조업 PMI 예비치	
25 · 미국, 영국 증시 휴장 · 독, 1분기 GDP 확정치 · 독, 5월 IFO 기업환경지수	26 · 4월 무역지수 및 교역조건 · 5월 소비자동향조사 · 미, 3월 주택가격지수 · 미, 4월 신규주택판매 · 미, 4월 시카고 연방 국가활동지수 · 미, 5월 소비자신뢰지수 · 미, 5월 달라스 연준 제조업 활동 · 독, 6월 GFK 소비자신뢰지수	27 · 3월 인구동향 · 4월 금융기관 가장평균금리 · 5월 기업경기실사지수(BSI) · 미, 5월 리치몬드 연방 제조업지수 · 미, 주간 MBA 모기지 신청건수 · 중, 4월 공업이익 · 일, 3월 경기동향지수	28 · 5월 금융통화위원회 · 미, 연준 배이지북 공개 · 미, 1분기 GDP 수정치 · 미, 4월 잠정주택판매지수 · 미, 5월 캔자스 연준 제조업지수 · 미, 주간 신규 실업수당 청구건수 · 미, 주간 원유재고 · 유, 5월 소비자신뢰지수	29 · 4월 산업활동동향 · 미, 4월 개인소득, 개인소비지출 · 미, 5월 미시건대 소비심리 평가지수 · 미, 5월 시카고 PMI · 미, 주간 원유 채굴장비 수 · 영, 5월 GFK 소비자신뢰지수 · 독, 4월 소매판매 · 일, 4월 실업률	

※ 작성자(SK증권 리서치센터)는 본 조사분석자료에 게재된 내용들이 외부의 부당한 압력이나 간섭없이 신의성실하게 작성되었음을 확인합니다. 자료 제공일 시점에서의 의견 및 추정치로 최종 실적과 오차가 발생할 수 있으며, 투자를 유도할 목적이 아니라 투자판단에 참고가 되는 정보제공을 목적으로 하고 있습니다. 투자자 투자자 자신의 판단과 책임하에 최종결정을 하시기 바랍니다. 본 자료는 당사의 저작물로서 모든 저작권은 당사에게 있으며, 어떠한 경우에도 당사의 동의 없이 복제, 대여, 전송, 재배포 될 수 없습니다.

MORNING CALL



2020-05-20, (수)

섹터별 시가총액 상위 종목 수익률(해외)

Dow Jones Industrial Average Members

Company	국가	Close	1D	1W	1M	YTD
Apple	USA	313.1	-0.6%	0.6%	10.7%	6.6%
American Express	USA	87.3	-1.3%	5.0%	-0.1%	-29.9%
Boeing	USA	130.4	-3.7%	4.2%	-15.3%	-60.0%
Caterpillar	USA	112.1	-2.6%	6.7%	-3.6%	-24.1%
Cisco Systems	USA	44.6	-1.0%	3.2%	5.0%	-7.0%
Chevron	USA	89.6	-3.2%	-1.6%	2.8%	-25.6%
Walt Disney	USA	114.4	-2.1%	9.4%	7.3%	-20.9%
Dow Inc	USA	35.6	-3.0%	5.5%	6.6%	-
Walgreens Boots Alliance	USA	39.8	-2.7%	-1.9%	-10.6%	-32.5%
Goldman Sachs Group	USA	177.8	-2.2%	0.3%	-3.1%	-22.7%
Home Depot	USA	238.1	-3.0%	2.2%	13.7%	9.0%
IBM	USA	120.3	-1.0%	0.0%	0.1%	-10.3%
Intel	USA	60.3	0.6%	3.3%	-0.1%	0.7%
Johnson & Johnson	USA	149.0	-1.0%	1.3%	-2.0%	2.2%
JPMorgan Chase & Co	USA	88.7	-2.0%	1.9%	-6.8%	-36.4%
Coca-Cola	USA	44.5	-1.0%	-0.6%	-7.3%	-19.5%
McDonald's	USA	179.6	-0.1%	1.7%	-3.5%	-9.1%
3M	USA	148.4	-0.6%	4.8%	1.3%	-15.9%
Merck & Co	USA	77.6	-2.7%	0.5%	-7.1%	-14.7%
Microsoft	USA	183.6	-0.7%	0.6%	2.8%	16.4%
NIKE	USA	91.5	0.5%	3.7%	1.8%	-9.7%
Pfizer	USA	37.7	-1.0%	0.9%	2.1%	-3.8%
Procter & Gamble	USA	112.4	-3.2%	-1.8%	-9.8%	-10.0%
Travelers	USA	93.3	-2.1%	-0.7%	-11.2%	-31.9%
UnitedHealth Group	USA	289.1	-1.5%	0.5%	-0.5%	-1.7%
United Technologies	USA	57.9	0.1%	2.2%	-12.3%	-34.4%
Visa	USA	189.4	-1.1%	5.5%	11.7%	0.8%
Verizon	USA	54.4	-2.4%	-1.9%	-7.0%	-11.4%
Walmart	USA	125.0	-2.1%	0.9%	-5.4%	5.1%
Exxon Mobil	USA	43.9	-3.1%	-0.4%	1.7%	-37.0%

Materials

Company	국가	Close	1D	1W	1M	YTD
BHP Billiton	AUS	35.1	5.9%	14.1%	12.1%	-9.9%
BASF	DEU	45.3	-1.4%	0.7%	-1.3%	-32.8%
Rio Tinto	AUS	94.5	4.7%	14.4%	3.3%	-5.9%
SABIC	SAU	82.0	3.1%	2.2%	7.6%	-11.9%
Glencore	GBR	154.0	1.3%	4.4%	9.0%	-34.6%
Vale S.A.	BRA	52.4	2.3%	10.5%	19.2%	-1.6%
Air Liquide S.A.	FRA	115.8	-1.3%	-0.5%	-4.1%	-8.2%
Nutrien	CAN	45.1	1.0%	-2.7%	-10.2%	-34.6%
Shin-Etsu Chemical	JAP	12,150.0	3.1%	1.4%	2.1%	0.7%
LyondellBasell	USA	58.1	-2.2%	4.0%	11.3%	-38.5%
Air Products & Chemicals	USA	236.0	-1.2%	2.5%	6.6%	0.4%
Southern Copper	USA	35.9	0.8%	8.6%	18.7%	-15.5%
Linde PLC	USA	190.3	-1.0%	3.9%	0.9%	-10.6%
Alcoa	USA	7.7	-0.8%	6.2%	2.0%	-64.0%

Industrials

Company	국가	Close	1D	1W	1M	YTD
Honeywell Int'l	USA	132.0	-3.0%	3.4%	-4.6%	-25.5%
Siemens	DEU	91.6	0.1%	5.4%	13.0%	-21.4%
Union Pacific	USA	159.3	0.1%	3.4%	6.3%	-11.9%
Lockheed Martin	USA	371.5	-1.6%	0.1%	-7.5%	-4.6%
UPS	USA	96.4	0.3%	3.9%	-6.2%	-17.6%
Airbus	FRA	54.2	-2.0%	5.9%	-4.5%	-58.4%
Fedex	USA	114.8	-3.7%	1.5%	-8.1%	-24.1%
General Dynamics	USA	136.2	-2.4%	3.1%	-1.4%	-22.8%
Raytheon	USA	117.0	0.0%	0.0%	0.0%	-46.8%
Northrop Grumman	USA	327.0	-1.3%	0.5%	-8.2%	-4.9%
Vinci	FRA	78.0	-1.8%	2.7%	2.0%	-21.2%
Illinois Tool Works	USA	161.3	-2.1%	4.3%	1.7%	-10.2%
Deutsche Post	DEU	27.5	-1.9%	0.5%	4.6%	-19.1%
Canadian National Railway	CAN	113.4	3.1%	-1.0%	1.3%	-3.5%

Energy

Company	국가	Close	1D	1W	1M	YTD
Royal Dutch Shell	GBR	1,309.2	-1.6%	-0.2%	-4.5%	-41.4%
Petro China	HKG	2.8	3.0%	4.1%	0.7%	-28.9%
Total	FRA	33.0	-0.6%	2.0%	6.2%	-33.0%
BP	GBR	314.2	-2.1%	0.3%	3.5%	-33.4%
China Petroleum	HKG	3.8	2.7%	3.0%	-2.8%	-19.8%
Schlumberger	USA	17.1	-4.7%	0.2%	12.0%	-57.4%
Petrobras	BRA	18.7	0.8%	3.0%	15.8%	-38.1%
Reliance Industries	IND	1,408.9	-2.2%	-3.9%	16.2%	-5.8%
Equinor	NOR	146.5	1.3%	2.8%	13.1%	-16.5%
Shenhua Energy	HKG	14.0	3.9%	4.5%	-1.7%	-14.0%
Conocophillips	USA	42.7	-2.1%	2.6%	21.0%	-34.4%
CNOOC	HKG	9.3	2.6%	9.4%	11.1%	-28.1%
ENI S.P.A.	ITA	8.4	-3.2%	-3.8%	-2.4%	-39.4%
EOG Resources Inc	USA	50.7	-3.4%	1.9%	21.1%	-39.5%
Rosneft Oil Co.	RUS	376.5	0.4%	7.2%	19.9%	-16.3%
Gazprom	RUS	194.2	0.9%	4.3%	5.2%	-24.3%
Lukoil	RUS	5,272.0	2.0%	7.6%	14.1%	-14.5%
Suncor Energy	CHN	24.0	4.9%	1.1%	12.2%	-43.7%
Enterprise Products Partners	USA	18.5	1.7%	5.5%	13.1%	-34.4%
Enbridge	CHN	44.7	1.8%	-1.5%	8.3%	-13.4%
Occidental Petroleum	USA	14.4	-4.6%	-1.4%	5.4%	-65.1%

Consumer Discretionary

Company	국가	Close	1D	1W	1M	YTD
Amazon	USA	2,449.3	1.0%	3.9%	3.1%	32.6%
Toyota Motor	JAP	6,431.0	2.8%	-1.5%	-4.8%	-16.6%
Comcast	USA	38.2	0.3%	8.1%	0.3%	-15.0%
LVMH	FRA	357.5	2.1%	3.1%	-0.1%	-13.7%
Netflix	USA	451.0	-0.3%	4.5%	6.6%	39.4%
Naspers	ZAF	313,762.0	0.9%	1.2%	13.0%	37.0%
Booking Holdings	USA	1,547.6	-0.6%	11.7%	5.2%	-24.6%
Inditex	ESP	23.1	-1.9%	-5.2%	-9.7%	-26.7%
Volkswagen	DEU	136.9	-0.8%	1.0%	1.1%	-21.0%
Daimler	DEU	30.6	-1.9%	1.1%	4.5%	-38.1%
Charter Comm.	USA	520.4	0.5%	3.7%	4.2%	7.3%
Starbucks	USA	75.9	-0.5%	2.0%	-1.6%	-13.7%
Adidas	DEU	215.7	0.4%	6.6%	-2.4%	-25.6%
Lowe's	USA	116.9	0.1%	5.1%	20.4%	-2.4%
Tesla	USA	808.0	-0.7%	-0.2%	7.2%	93.2%
TJX	USA	50.3	1.0%	9.4%	1.1%	-17.7%
Marriott International	USA	90.7	-3.2%	14.3%	7.6%	-40.1%
Gree Electric Appliances	CHN	58.0	0.1%	-1.7%	6.1%	-11.5%
Carnival	USA	14.1	-4.1%	7.0%	12.3%	-72.2%
Sands China	HKG	31.1	2.5%	-1.7%	-2.5%	-25.5%
Nissan Motor	JAP	384.9	5.5%	3.2%	5.5%	-39.5%

※ 작성자(SK증권 리서치센터)는 본 조사분석자료에 게재된 내용들이 외부의 부당한 압력이나 간섭없이 신의성실하게 작성되었음을 확인합니다. 자료 제공일 시점에서의 의견 및 추정치로 최종 실적과 오차가 발생할 수 있으며, 투자를 유도할 목적이 아니라 투자판단에 참고가 되는 정보제공을 목적으로 하고 있습니다. 투자시 투자자 자신의 판단과 책임하에 최종결정을 하시기 바랍니다. 본 자료는 당사의 저작물로서 모든 저작권은 당사에게 있으며, 어떠한 경우에도 당사의 동의 없이 복제, 대여, 전송, 재배포 될 수 없습니다.



MORNING CALL



2020-05-20, (수)

Consumer Staples

(단위 : 각국 거래소 통화 기준)

Company	국가	Close	1D	1W	1M	YTD
Nestle	CHE	105.4	0.3%	-0.7%	-0.6%	0.6%
AB Inbev	BEL	37.9	-3.1%	-2.3%	-9.3%	-47.8%
Unilever	NLD	44.3	-2.0%	-3.3%	-2.9%	-13.4%
Pepsico	USA	131.7	-2.8%	-0.9%	-4.2%	-3.6%
Philip Morris	USA	68.5	0.4%	-1.9%	-12.1%	-19.5%
Kweichow Moutai	CHN	1,346.1	0.0%	1.0%	9.8%	13.8%
BAT	GBR	3,046.0	-1.6%	-3.4%	3.5%	-5.7%
L'oreal	FRA	248.3	-0.8%	-2.0%	0.3%	-5.9%
Altria Group	USA	37.1	-1.3%	2.9%	-9.1%	-25.6%
AmBev	BRA	11.9	-1.3%	1.9%	2.9%	-36.0%
Diageo	GBR	2,840.5	0.0%	-1.5%	4.8%	-11.2%
Costco Wholesale	USA	304.6	0.6%	-0.1%	-4.2%	3.6%
Kraft Heinz	USA	29.9	-3.1%	1.8%	2.0%	-6.9%
CVS Health	USA	63.6	-0.2%	0.4%	0.4%	-14.4%
Mondelez International	USA	49.9	-2.1%	-1.0%	-6.7%	-9.4%

Telecommunication Services

(단위 : 각국 거래소 통화 기준)

Company	국가	Close	1D	1W	1M	YTD
AT&T	USA	29.0	-1.7%	0.2%	-7.3%	-25.9%
China Mobile	HKG	57.0	-0.7%	-1.6%	-5.6%	-13.1%
NTT Docomo	JAP	3,066.0	-1.2%	-1.3%	-6.0%	0.9%
Nippon Telegraph	JAP	2,421.0	-1.0%	-1.2%	-5.7%	-12.2%
Softbank	JAP	4,494.0	-2.7%	-4.5%	-5.1%	-5.5%
Deutsche Telekom	DEU	13.6	-2.6%	-0.5%	7.4%	-6.6%
Vodafone	GBR	127.1	0.8%	3.4%	16.7%	-13.4%
KDDI	JAP	3,227.0	-0.5%	1.5%	0.7%	-0.8%
America Movil SAB	MEX	14.6	-5.4%	-4.7%	10.4%	-3.3%
T-Mobile	USA	98.6	-3.2%	4.2%	8.4%	25.7%
Telefonica	ESP	3.9	-9.4%	-9.7%	-5.1%	-37.4%
Orange	FRA	10.2	-3.6%	-4.8%	-10.6%	-22.6%
Singapore Telecom	SGP	2.7	1.1%	-1.5%	-2.2%	-19.9%
Emirates Telecom	ARE	15.4	1.2%	2.5%	4.5%	-6.0%
Saudi Telecom	SAU	99.4	1.6%	9.0%	8.9%	-1.4%
Bell Canada Enterprises	CAN	55.3	0.8%	-1.3%	-5.4%	-8.0%

Health Care

(단위 : 각국 거래소 통화 기준)

Company	국가	Close	1D	1W	1M	YTD
Novartis	CHE	82.8	0.3%	-1.2%	-3.7%	-9.9%
Roche Holding	CHE	348.3	-0.9%	-0.1%	6.5%	10.9%
AbbVie	USA	91.2	-0.3%	0.8%	9.3%	3.0%
Amgen	USA	227.4	-2.5%	-4.1%	-3.2%	-5.7%
Novo Nordisk	DNK	444.4	1.3%	2.0%	3.1%	14.9%
Abbott Laboratories	USA	88.2	-2.3%	-5.9%	-8.1%	1.6%
Medtronic	USA	97.0	-1.9%	1.9%	-6.1%	-14.5%
Bristol Myers Squibb	USA	62.7	-1.4%	-1.0%	3.5%	-2.3%
Sanofi	FRA	86.8	-0.8%	-4.6%	0.3%	-3.1%
Gilead Sciences	USA	72.3	-3.2%	-7.2%	-13.9%	11.3%
Bayer	DEU	59.9	-0.4%	4.0%	2.0%	-17.7%
GlaxoSmithKline	GBR	1,660.6	-1.6%	-2.7%	0.0%	-6.7%
Astrazeneca	GBR	8,676.0	-1.3%	-2.0%	8.9%	14.1%
Thermo Fisher	USA	342.8	-1.2%	3.3%	3.4%	5.5%
Eli Lilly & Co.	USA	156.7	-0.8%	-0.6%	-0.4%	19.2%
Celgene	USA	108.2	0.0%	0.0%	0.0%	0.0%

Utilities

(단위 : 각국 거래소 통화 기준)

Company	국가	Close	1D	1W	1M	YTD
Nextera Energy	USA	230.5	-2.1%	1.1%	-6.4%	-4.8%
Enel S.P.A	ITA	6.0	1.2%	-1.8%	-2.8%	-14.6%
Yangtze Power	CHN	17.0	-0.1%	-1.2%	-0.6%	-7.4%
Duke Energy	USA	83.3	-1.9%	1.7%	-7.6%	-8.7%
Iberdrola	ESP	8.9	-0.6%	1.9%	-0.8%	-2.9%
Southern Co/the	USA	53.6	-1.6%	-3.5%	-6.8%	-15.9%
Dominion Energy	USA	78.8	-1.3%	-0.2%	-3.3%	-4.8%
EDF	FRA	7.4	-4.7%	1.7%	1.5%	-25.9%
Engie	FRA	9.7	-1.4%	4.2%	2.5%	-32.4%
Exelon	USA	36.7	-2.2%	-0.3%	-4.5%	-19.5%
National Grid	GBR	913.8	-2.1%	-3.0%	1.1%	-3.2%
AEP	USA	77.1	-3.4%	-1.0%	-10.7%	-18.4%
HK & China Gas	HKG	13.9	1.6%	1.9%	-3.5%	-8.8%
Sempra Energy	USA	126.1	1.7%	3.9%	1.3%	-16.8%

Information Technology

(단위 : 각국 거래소 통화 기준)

Company	국가	Close	1D	1W	1M	YTD
Alphabet	USA	1,374.4	-0.8%	-0.1%	7.5%	2.6%
Tencent	HKG	430.0	1.7%	-0.2%	5.0%	14.5%
Alibaba	USA	217.2	0.9%	8.4%	3.7%	2.4%
Facebook	USA	216.9	1.7%	3.2%	21.0%	5.7%
Taiwan Semicon	TWN	291.5	0.5%	-1.2%	-4.9%	-11.9%
Oracle	USA	52.3	-1.5%	0.1%	-4.2%	-1.2%
Nvidia	USA	352.2	0.6%	12.9%	20.5%	49.7%
SAP	DEU	107.6	0.2%	1.4%	-5.2%	-10.6%
Adobe Systems	USA	372.2	1.1%	1.9%	8.2%	12.9%
Texas Instruments	USA	112.7	-1.5%	0.9%	-0.8%	-12.2%
Broadcom	USA	272.0	-0.6%	1.3%	2.3%	-13.9%
Paypal	USA	145.4	-0.6%	3.1%	30.0%	34.4%
ASML	NLD	284.2	2.7%	1.7%	4.6%	7.8%
Baidu	USA	109.8	2.0%	12.6%	4.5%	-13.2%
Qualcomm	USA	78.1	-2.3%	-0.4%	2.5%	-11.5%
Micron Technology	USA	45.1	-1.7%	-1.2%	-1.3%	-16.1%
Tokyo Electron	JAP	21,810.0	0.5%	-5.0%	-7.0%	-8.8%
Nintendo	JAP	43,980.0	-1.3%	-1.9%	-6.1%	0.0%
Applied Materials	USA	55.5	2.0%	6.0%	4.3%	-9.1%

Financials

(단위 : 각국 거래소 통화 기준)

Company	국가	Close	1D	1W	1M	YTD
Berkshire Hathaway	USA	258,700.0	-1.6%	-0.5%	-9.0%	-23.8%
Ind&Comm BOC	CHN	5.1	0.4%	-0.2%	-0.6%	-12.9%
Bank of America	USA	22.2	-3.1%	1.6%	-4.6%	-36.9%
Construction BOC	HKG	6.2	1.5%	1.1%	1.8%	-7.4%
Wells Fargo	USA	24.0	-5.7%	-0.4%	-15.6%	-55.5%
PingAn Insurance	HKG	78.6	1.7%	-0.2%	-0.1%	-14.7%
Agricultural Bank	HKG	3.2	1.3%	-0.9%	1.3%	-8.2%
HSBC Holdings	GBR	411.5	-0.8%	0.2%	-0.7%	-30.5%
Citi Group	USA	44.4	-2.7%	4.9%	-2.2%	-44.4%
Bank of China	HKG	2.9	1.4%	0.7%	-2.0%	-12.3%

Real Estate

(단위 : 각국 거래소 통화 기준)

Company	국가	Close	1D	1W	1M	YTD
American Tower	USA	230.0	-2.6%	-0.7%	-9.5%	0.1%
China Vanke	HKG	25.4	4.5%	1.6%	-0.6%	-23.6%
Simon Property	USA	56.9	-0.1%	4.3%	1.3%	-61.8%
SHKP Ltd	HKG	99.2	2.4%	-0.1%	-8.9%	-16.8%
Country Garden	HKG	9.8	1.1%	-2.0%	0.6%	-21.2%
Crown Castle Int'l	USA	152.6	-2.5%	-1.1%	-8.7%	7.3%
China Evergrande	HKG	16.4	2.5%	9.8%	19.4%	-24.3%
Overseas land&Invest	HKG	25.1	1.4%	-1.4%	-4.2%	-17.5%

※ 작성자(SK증권 리서치센터)는 본 조사분석자료에 게재된 내용들이 외부의 부당한 압력이나 간섭없이 신의성실하게 작성되었음을 확인합니다. 자료 제공일 시점에서의 의견 및 추정치로 최종 실적과 오차가 발생할 수 있으며, 투자를 유도할 목적이 아니라 투자판단에 참고가 되는 정보제공을 목적으로 하고 있습니다. 투자자 투자자 자신의 판단과 책임하에 최종결정을 하시기 바랍니다. 본 자료는 당사의 저작물로서 모든 저작권은 당사에게 있으며, 어떠한 경우에도 당사의 동의 없이 복제, 대여, 전송, 재배포 될 수 없습니다.

