

# 다음주에 볼만한 차트

주식전략/시황. 한대훈 / 3773-8515, handaehoon@sk.com.kr  
 연구원. 이재윤 / 3773-8921, jyun.lee@sk.com.kr

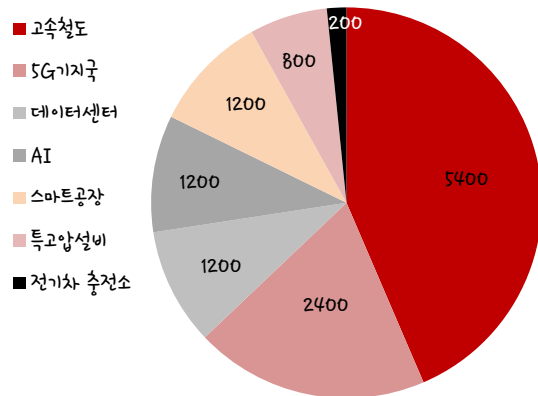


## 3C 에 주목하라

2020-05-15

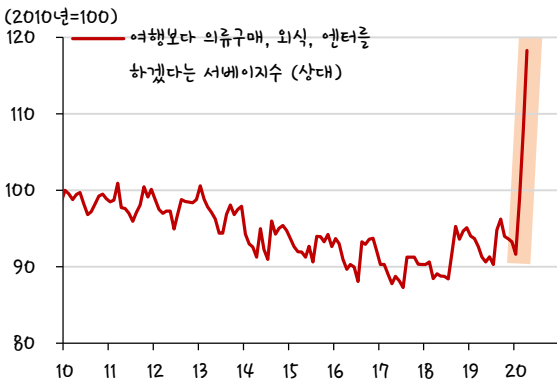
- 양회를 앞둔 중국(China), 보복성 소비(Consumption) 조짐, 불확실성 국면에서 부각될 확실성(Certainty) 높은 종목에 대한 관심이 높아질 시점
- 3C(China, Consumption, Certainty)는 올해 하반기에 눈여겨보아야 할 핵심적인 요소가 될 것으로 전망

### 중국 7대 신인프라 사업 투자금액 (단위: 억위안)



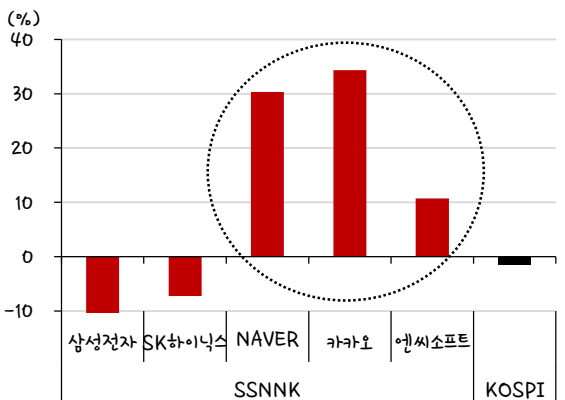
자료 新浪财经 SK 증권

### 코로나로 인해 여행보다 의류구매, 외식, 엔터를 희망한 응답자가 많다



자료 한국은행 SK 증권

### 3월 이후 주요 기업과 코스피의 수익률

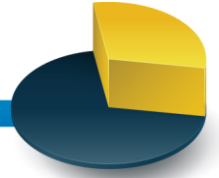


자료 Quantwise, SK 증권

첫번째는 China 다. 글로벌 경기침체가 장기화될 것이라는 우려가 높아지고 있는 가운데 오는 5/21 부터 중국 양회가 개최된다. 코로나 19 확산 이후 가장 큰 이벤트 중 하나로 글로벌 경제 전망의 가능성이 될 수 있어 관심은 그 어느때보다 높다. 게다가 이번 양회에서 중국 정부는 대규모 경기부양책을 제시할 가능성이 높다. 좀처럼 살아나지 못하고 있는 소비 진작을 위한 정책이 기대된다. 또한 7 대 신인프라 사업 투자에도 관심이 쏠린다. 디지털경제 강화를 천명한만큼, 5G 및 통신장비, AI, 클라우드 등의 정책 모멘텀이 기대된다.

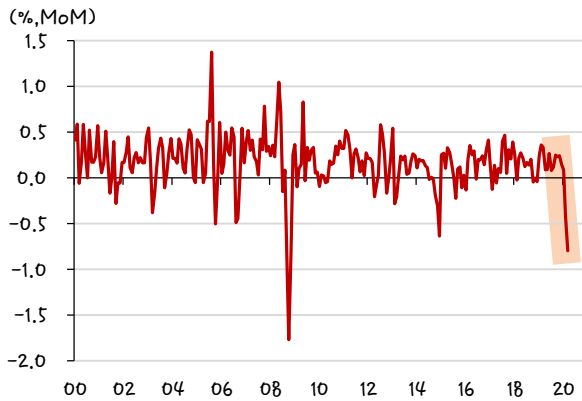
두번째 C는 Consumption(소비)다. 코로나 19로 모든 경제활동이 위축되면서 소비심리는 억눌렸다. 코로나 19의 확산세가 진정되고, 날씨가 좋아지면서 코로나 19의 피로감이 극에 달한 소비자들의 지갑이 열리고 있다. 샤넬 가격 인상소식에 오픈런 대란이 일기도 했다. 곧 여름철 휴가시즌이 다가오지만, 사실상 올해 해외여행은 힘들어졌다. 소비진작을 위해 재난지원금도 지급된 점도 소비로 긍정적이다. 특히 해외여행과 술 자리가 줄어든 남성 소비자들의 보복성 소비 조짐이 보인다. 최근 한섬 주가가 강세를 보이는 이유 중 하나다. 국내 뿐 아니라 미국과 중국도 소비진작도 기대된다.

마지막으로 Certainty, 즉 확실성이다. 코로나 19, 미중무역전쟁의 재개 가능성 부각 등 지금 현재 주식시장을 둘러싼 환경은 유례를 찾을 수 없는 불확실성에 둘러싸여 있다. 파월 연준의장이 언급한 것처럼 코로나 19가 장기화되면서 경기침체가 예상보다 오래 지속될 수도 있다. 이런 상황에선 안정적인 캐시카우를 바탕으로 실적이 계속해서 증가하는 확실성 높은 기업들의 상대매력이 높아질 수 밖에 없다. 최근 NAVER, 카카오, 엔씨소프트의 주가가 강세를 보이는 이유다. 3C는 향후 눈여겨 봐야 할 중요한 키워드가 될 것이다.



## 지금 주목해야 할 Key Chart

미국 소비자물가지수는 전월대비 -0.8% 하락하며 금융위기 이후 최대 낙폭 기록



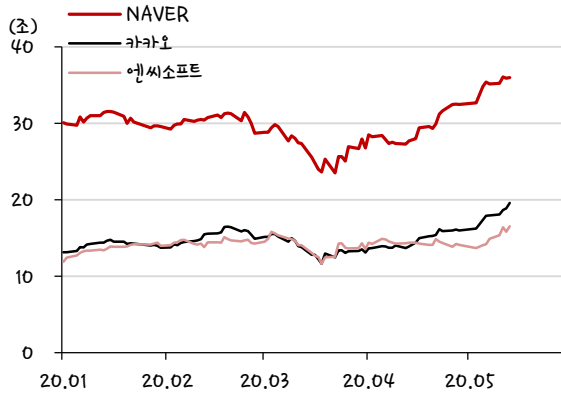
자료: REFINITIV, SK 증권

트럼프 vs 파월을 중심으로 미국에서 마이너스 금리에 대한 논란이 뜨겁다



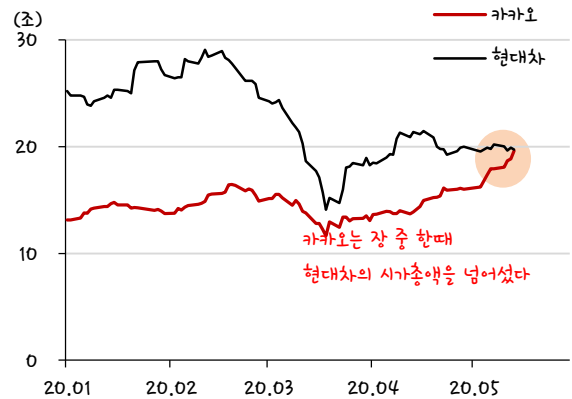
자료: REFINITIV, SK 증권

NAVER, 카카오, 엔씨소프트의 상승세는 계속되고 있고,



자료: Quantwise SK 증권

특히, 카카오는 현대차의 시가총액을 넘어섰다



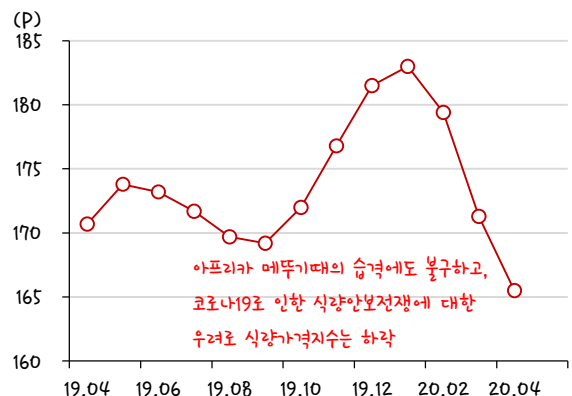
자료: Quantwise SK 증권

화폐가치 하락의 대안이던 금과 비트코인 가격의 상승은 계속 진행 중



자료: REFINITIV, SK 증권

메뚜기때의 습격에도 불구하고 식량전쟁 우려로 식량가격지수는 하락

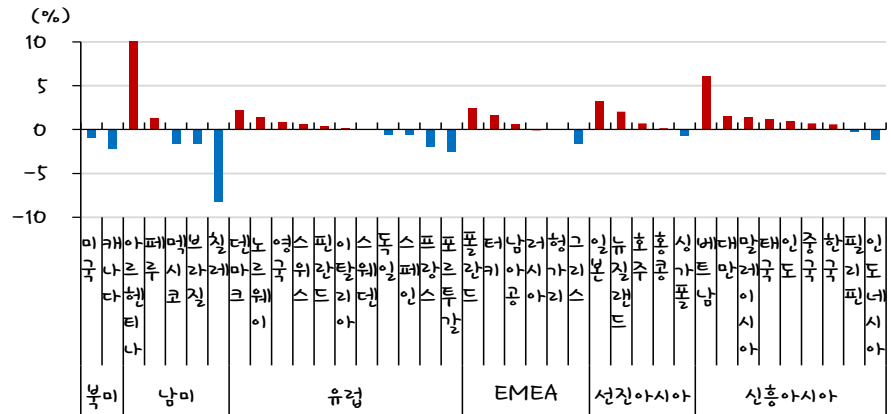


자료: Food and Agriculture Organization, SK 증권

# 다음주에 볼만한 차트

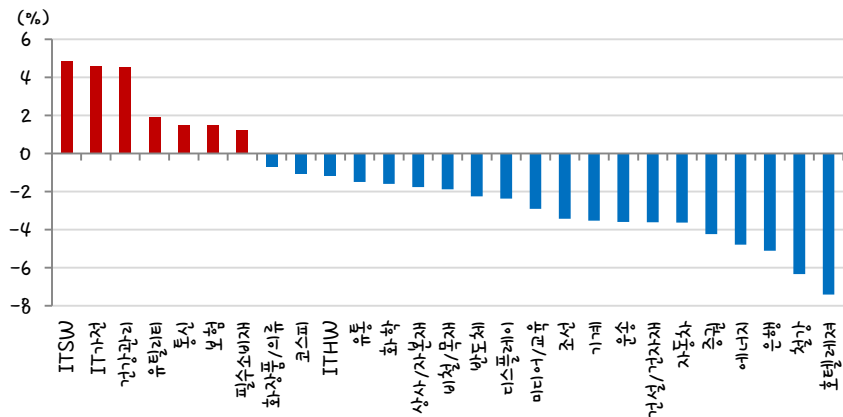


주요국 증시 주간 수익률 (5/6~5/13)



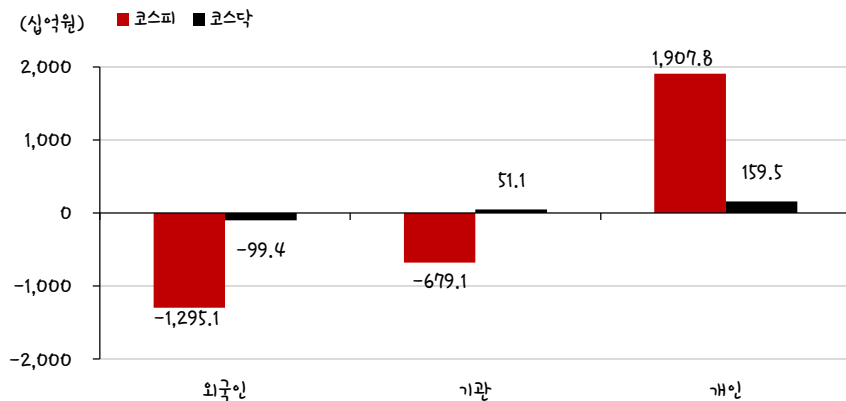
자료: REFINITIV, SK 증권

국내 업종별 수익률 (5/8~5/14)



자료: Quantwise, SK 증권

수급주체별 주간 순매수 현황 (5/8~5/14)

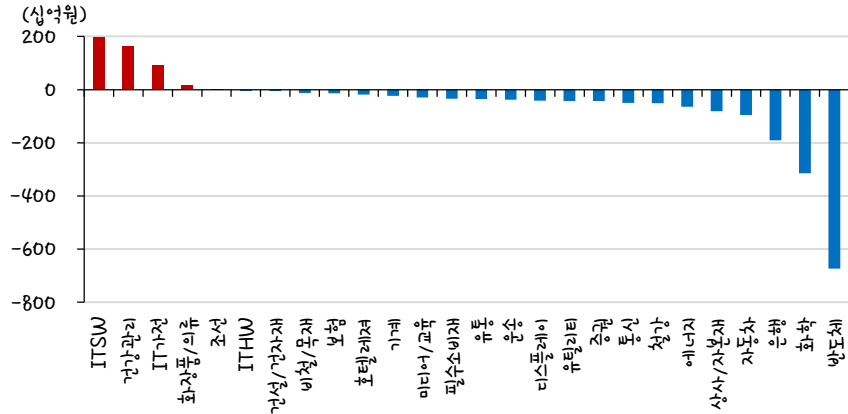


자료: Quantwise, SK 증권

# 다음주에 볼만한 차트

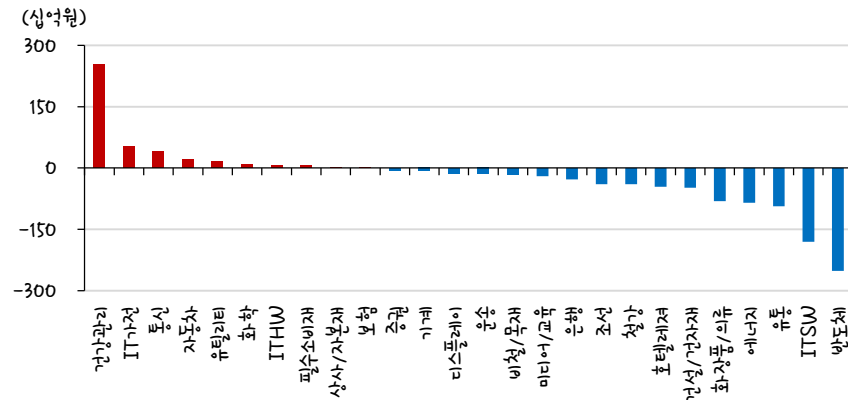


## 업종별 외국인 순매수 현황 (5/8~5/14)



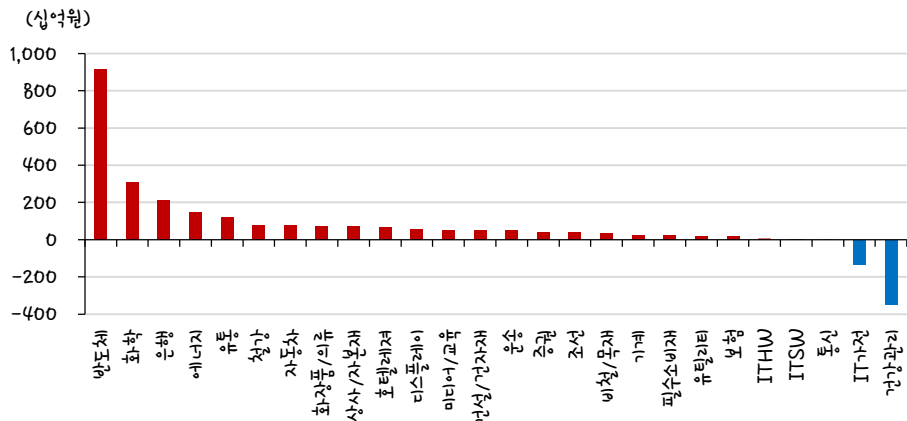
자료: Quantwise, SK 증권

## 업종별 기관 순매수 현황 (5/8~5/14)



자료: Quantwise, SK 증권

## 업종별 개인 순매수 현황 (5/8~5/14)



자료: Quantwise, SK 증권

# 다음주에 불안한 차트



2020-05-14 (목)

## 섹터별 시가총액 상위 종목 수익률(해외)

Dow Jones Industrial Average Memebers						Materials							
Company	국가	Close	1D	1W	1M	YTD	Company	국가	Close	1D	1W	1M	YTD
Apple	USA	307.7	-1.2%	2.3%	12.6%	4.8%	BHP Billiton	AUS	31.0	0.9%	2.0%	-1.6%	-20.3%
American Express	USA	78.0	-6.1%	-7.1%	-13.6%	-37.3%	BASF	DEU	43.0	-4.4%	-4.0%	-8.9%	-36.1%
Boeing	USA	121.5	-3.0%	-0.3%	-17.5%	-62.7%	Rio Tinto	AUS	83.7	1.4%	2.1%	-6.3%	-16.6%
Caterpillar	USA	104.5	-0.5%	-3.0%	-8.5%	-29.3%	SABIC	SAU	77.7	2.2%	2.2%	0.8%	-16.5%
Cisco Systems	USA	42.0	-2.9%	1.9%	1.8%	-12.5%	Glencore	GBR	138.5	-6.1%	-4.4%	-4.4%	-41.2%
Chevron	USA	88.7	-2.6%	-1.5%	4.5%	-26.4%	Vale S.A.	BRA	48.5	2.3%	9.5%	8.9%	-8.9%
Walt Disney	USA	102.9	-1.6%	2.0%	-0.6%	-28.8%	Air Liquide S.A.	FRA	114.7	-1.4%	-1.4%	-3.2%	-9.1%
Dow Inc	USA	32.4	-4.3%	1.2%	-8.2%	-	Nutrien	CAN	44.1	-4.9%	-12.7%	-11.0%	-36.1%
Walgreens Boots Alliance	USA	38.4	-5.4%	-6.9%	-13.1%	-35.0%	Shin-Etsu Chemical	JAP	11,985.0	0.0%	4.1%	7.7%	-0.6%
Goldman Sachs Group	USA	171.8	-3.1%	-2.9%	-4.1%	-25.3%	LyondellBasell	USA	52.6	-5.9%	0.9%	-9.4%	-44.3%
Home Depot	USA	230.1	-1.2%	2.8%	15.8%	5.4%	Air Products & Chemicals	USA	225.8	-1.9%	1.1%	4.5%	-3.9%
IBM	USA	115.7	-3.8%	-6.0%	-4.5%	-13.7%	Southern Copper	USA	32.6	-1.5%	0.6%	5.6%	-23.3%
Intel	USA	57.7	-1.1%	-2.4%	-1.6%	-3.5%	Linde PLC	USA	178.8	-2.4%	-0.1%	-3.9%	-16.0%
Johnson & Johnson	USA	147.1	0.0%	-0.6%	5.3%	0.9%	Alcoa	USA	7.0	-4.3%	-9.5%	-7.5%	-67.5%
JPMorgan Chase & Co	USA	84.0	-3.4%	-6.9%	-14.4%	-39.7%	Industrials						
Coca-Cola	USA	43.9	-2.0%	-1.8%	-6.4%	-20.6%	Company	국가	Close	1D	1W	1M	YTD
McDonald's	USA	172.8	-2.1%	-2.3%	-4.1%	-12.5%	Honeywell Int'l	USA	123.0	-3.6%	-7.6%	-10.9%	-30.5%
3M	USA	136.1	-3.8%	-6.9%	-7.0%	-22.8%	Siemens	DEU	85.4	-1.8%	4.0%	3.6%	-26.8%
Merck & Co	USA	77.9	0.9%	1.0%	-3.3%	-14.4%	Union Pacific	USA	152.7	-0.8%	-1.0%	4.0%	-15.5%
Microsoft	USA	179.8	-1.5%	-1.5%	8.6%	14.0%	Lockheed Martin	USA	364.2	-1.9%	-3.8%	-1.6%	-6.5%
NIKE	USA	86.0	-2.5%	-2.7%	1.8%	-15.1%	UPS	USA	90.7	-2.3%	-2.4%	-7.8%	-22.5%
Pfizer	USA	37.1	-0.8%	-3.8%	5.4%	-5.4%	Airbus	FRA	49.6	-3.2%	-7.6%	-18.7%	-62.0%
Procter & Gamble	USA	113.9	-0.5%	0.7%	-1.8%	-8.8%	Fedex	USA	109.3	-3.4%	-5.0%	-11.5%	-27.7%
Travelers	USA	89.9	-4.4%	-3.7%	-15.6%	-34.4%	General Dynamics	USA	131.5	-0.4%	8.0%	-4.0%	-25.4%
UnitedHealth Group	USA	278.0	-3.4%	-3.7%	5.5%	-5.4%	Raytheon	USA	117.0	0.0%	0.0%	0.0%	-46.8%
United Technologies	USA	54.1	-4.6%	-6.6%	-12.5%	-38.8%	Northrop Grumman	USA	320.5	-1.6%	-0.8%	-5.4%	-6.8%
Visa	USA	177.1	-1.3%	-0.9%	4.8%	-5.8%	Vinci	FRA	73.3	-3.6%	1.1%	-4.2%	-26.0%
Verizon	USA	54.9	-1.1%	-1.4%	-3.2%	-10.7%	Illinois Tool Works	USA	152.5	-1.4%	-4.0%	0.4%	-15.1%
Walmart	USA	123.7	-0.1%	0.3%	-1.3%	4.1%	Deutsche Post	DEU	26.7	-2.4%	1.7%	3.5%	-21.5%
Exxon Mobil	USA	41.9	-5.0%	-4.7%	-1.9%	-39.9%	Canadian National Railway	CAN	111.7	-2.5%	-1.9%	1.8%	-4.9%
Energy						Consumer Discretionary							
Company	국가	Close	1D	1W	1M	YTD	Company	국가	Close	1D	1W	1M	YTD
Royal Dutch Shell	GBR	1,265.4	-3.5%	-1.6%	-16.2%	-43.4%	Amazon	USA	2,367.9	0.5%	0.7%	9.2%	28.1%
Petro China	HKG	2.6	-1.1%	-1.9%	-11.4%	-32.5%	Toyota Motor	JAP	6,384.0	-2.2%	-1.7%	-2.2%	-17.2%
Total	FRA	31.1	-3.8%	-3.4%	-7.5%	-36.8%	Comcast	USA	35.0	-1.1%	-0.5%	-6.0%	-22.2%
BP	GBR	301.7	-3.7%	-3.8%	-10.2%	-36.0%	LVMH	FRA	335.1	-3.4%	-0.4%	-3.6%	-19.1%
China Petroleum	HKG	3.7	0.3%	-0.5%	-8.7%	-22.0%	Netflix	USA	438.3	1.5%	0.9%	10.5%	35.4%
Schlumberger	USA	15.9	-7.2%	0.2%	-6.6%	-60.6%	Naspers	ZAF	322,016.0	3.9%	10.1%	24.4%	40.6%
Petrobras	BRA	17.6	-3.0%	1.8%	3.9%	-41.7%	Booking Holdings	USA	1,366.1	-1.4%	-0.9%	-3.9%	-33.5%
Reliance Industries	IND	1,496.5	2.1%	3.4%	27.0%	0.1%	Inditex	ESP	23.5	-3.2%	5.9%	-6.8%	-25.2%
Equinor	NOR	139.0	-2.5%	4.0%	2.4%	-20.8%	Volkswagen	DEU	129.8	-4.2%	-3.1%	-3.4%	-25.1%
Shenhua Energy	HKG	13.4	-0.3%	-1.0%	-5.6%	-17.9%	Daimler	DEU	28.8	-4.9%	-4.0%	-3.6%	-41.7%
Conocophillips	USA	39.9	-4.1%	-1.5%	16.3%	-38.7%	Charter Comm.	USA	498.3	-0.7%	-1.1%	6.1%	2.7%
CNOOC	HKG	8.5	0.1%	-1.0%	-4.4%	-34.2%	Starbucks	USA	73.6	-1.0%	0.9%	2.6%	-16.3%
ENI S.P.A.	ITA	8.5	-2.2%	1.2%	-8.4%	-38.4%	Adidas	DEU	198.2	-2.1%	-0.3%	-12.6%	-31.6%
EOG Resources Inc	USA	48.2	-3.1%	5.1%	11.3%	-42.5%	Lowe's	USA	110.4	-0.7%	0.7%	16.0%	-7.8%
Rosneft Oil Co.	RUS	348.0	-0.9%	3.4%	3.4%	-22.6%	Tesla	USA	791.0	-2.3%	1.1%	21.5%	89.1%
Gazprom	RUS	184.2	-1.1%	-1.5%	-2.1%	-28.2%	TJX	USA	44.0	-4.2%	-7.7%	-8.0%	-27.9%
Lukoil	RUS	4,819.0	-1.6%	-0.8%	-4.4%	-21.9%	Marriott International	USA	75.3	-5.1%	-7.2%	-3.6%	-50.3%
Suncor Energy	CHN	22.3	-5.8%	-0.8%	-1.6%	-47.6%	Gree Electric Appliances	CHN	58.4	-1.0%	7.2%	3.3%	-11.0%
Enterprise Products Partners	USA	17.0	-2.9%	1.0%	1.7%	-39.6%	Carnival	USA	12.3	-7.1%	-4.4%	6.6%	-75.9%
Enbridge	CHN	44.0	-3.0%	1.7%	10.6%	-14.8%	Sands China	HKG	31.0	-2.1%	-1.1%	1.6%	-25.7%
Occidental Petroleum	USA	13.4	-7.8%	0.3%	-12.3%	-67.4%	Nissan Motor	JAP	363.2	-2.6%	4.3%	-1.6%	-42.9%

# 다음주에 불안한 차트



2020-05-14 (목)

Consumer Staples							Telecommunication Services						
Company	국가	Close	1D	1W	1M	YTD	Company	국가	Close	1D	1W	1M	YTD
Nestle	CHE	105.4	-0.8%	2.5%	3.1%	0.6%	AT&T	USA	28.1	-2.8%	-2.4%	-7.0%	-28.1%
AB Inbev	BEL	37.0	-4.7%	-5.0%	-15.2%	-49.1%	China Mobile	HKG	57.8	-0.1%	-3.2%	-6.2%	-11.8%
Unilever	NLD	45.5	-0.9%	3.4%	-0.5%	-11.3%	NTT Docomo	JAP	3,114.0	0.3%	-1.8%	-5.3%	2.5%
Pepsico	USA	133.0	0.0%	1.7%	1.6%	-2.7%	Nippon Telegraph	JAP	2,424.5	-1.1%	-0.4%	-5.4%	-12.1%
Philip Morris	USA	68.8	-1.5%	-3.8%	-7.0%	-19.2%	Softbank	JAP	4,657.0	-1.0%	1.1%	10.9%	-2.1%
Kweichow Moutai	CHN	1,336.0	0.2%	2.8%	14.9%	12.9%	Deutsche Telekom	DEU	13.5	-1.3%	4.6%	8.4%	-7.4%
BAT	GBR	3,058.0	-3.0%	2.9%	1.2%	-5.4%	Vodafone	GBR	121.5	-1.1%	7.9%	7.5%	-17.2%
L'oreal	FRA	245.4	-3.1%	1.0%	0.2%	-7.0%	KDDI	JAP	3,137.0	-1.4%	1.6%	1.2%	-3.6%
Altria Group	USA	36.4	0.7%	1.7%	-10.1%	-27.2%	America Movil SAB	MEX	15.0	-2.0%	0.9%	11.9%	-0.6%
AmBev	BRA	11.3	-3.9%	-4.8%	-6.9%	-39.7%	T-Mobile	USA	92.8	-1.9%	7.1%	7.7%	18.3%
Diageo	GBR	2,822.5	-2.1%	2.1%	7.2%	-11.8%	Telefonica	ESP	4.2	-3.2%	-2.3%	-3.3%	-32.9%
Costco Wholesale	USA	302.1	-0.9%	-2.2%	0.8%	2.8%	Orange	FRA	10.4	-2.5%	-3.0%	-8.5%	-20.7%
Kraft Heinz	USA	28.8	-2.1%	-2.2%	3.0%	-10.5%	Singapore Telecom	SGP	2.7	-1.5%	-1.8%	-1.5%	-19.9%
CVS Health	USA	61.2	-3.5%	1.2%	3.7%	-17.7%	Emirates Telecom	ARE	14.9	-0.7%	2.1%	-0.8%	-8.9%
Mondelez International	USA	49.6	-1.7%	-1.2%	-4.7%	-10.0%	Saudi Telecom	SAU	93.8	2.9%	6.3%	3.1%	-6.9%
Health Care							Utilities						
Company	국가	Close	1D	1W	1M	YTD	Company	국가	Close	1D	1W	1M	YTD
Novartis	CHE	83.1	-0.9%	-0.6%	1.2%	-9.6%	Nextera Energy	USA	230.1	1.0%	3.4%	-2.6%	-5.0%
Roche Holding	CHE	349.9	0.4%	0.8%	13.3%	11.4%	Enel S.P.A	ITA	6.0	-1.9%	-0.6%	-6.6%	-14.7%
AbbVie	USA	88.9	-1.8%	4.0%	10.7%	0.4%	Yangtze Power	CHN	17.2	-0.2%	-0.3%	0.4%	-6.5%
Amgen	USA	236.8	-0.2%	0.1%	8.5%	-1.8%	Duke Energy	USA	81.9	0.0%	2.3%	-6.3%	-10.2%
Novo Nordisk	DNK	435.8	0.0%	0.7%	7.2%	12.7%	Iberdrola	ESP	8.7	-0.6%	-2.2%	-4.5%	-5.3%
Abbott Laboratories	USA	92.2	-1.7%	1.2%	7.4%	6.1%	Southern Co/the	USA	53.8	-3.1%	0.3%	-6.8%	-15.6%
Medtronic	USA	93.3	-2.0%	-3.6%	-6.3%	-17.8%	Dominion Energy	USA	79.0	0.1%	1.6%	-0.7%	-4.6%
Bristol Myers Squibb	USA	63.3	-0.1%	3.5%	7.4%	-1.4%	EDF	FRA	7.1	-1.9%	1.0%	-11.4%	-28.5%
Sanofi	FRA	89.5	-1.7%	-3.2%	9.0%	-0.1%	Engie	FRA	9.2	-1.8%	-4.2%	-7.2%	-36.3%
Gilead Sciences	USA	77.1	-1.1%	-0.5%	2.4%	18.6%	Exelon	USA	35.7	-3.1%	3.5%	-5.5%	-21.7%
Bayer	DEU	57.1	-1.0%	-2.0%	-1.1%	-21.6%	National Grid	GBR	942.8	0.0%	0.4%	3.8%	-0.2%
GlaxoSmithKline	GBR	1,742.2	2.1%	2.7%	12.8%	-2.1%	AEP	USA	77.7	-0.2%	-1.4%	-6.9%	-17.8%
Astrazeneca	GBR	9,004.0	1.7%	2.0%	26.4%	18.4%	HK & China Gas	HKG	13.7	0.6%	-0.9%	-2.7%	-10.0%
Thermo Fisher	USA	334.1	0.7%	-0.3%	6.0%	2.8%	Sempra Energy	USA	118.3	-2.6%	-3.1%	-6.9%	-21.9%
Eli Lilly & Co.	USA	157.9	0.1%	0.8%	9.4%	20.2%	Financials						
Celgene	USA	108.2	0.0%	0.0%	0.0%	0.0%	Company	국가	Close	1D	1W	1M	YTD
Information Technology							Berkshire Hathaway	USA	255,715.0	-1.6%	-1.3%	-9.6%	-24.7%
Company	국가	Close	1D	1W	1M	YTD	Ind&Comm BOC	CHN	5.1	0.0%	0.4%	0.6%	-12.8%
Alphabet	USA	1,348.3	-2.0%	0.2%	11.4%	0.7%	Bank of America	USA	20.9	-4.6%	-6.6%	-12.8%	-40.7%
Tencent	HKG	429.6	-0.3%	4.8%	9.8%	14.4%	Construction BOC	HKG	6.2	-0.2%	0.3%	-1.9%	-8.6%
Alibaba	USA	199.5	-0.4%	2.2%	0.0%	-6.0%	Wells Fargo	USA	22.5	-6.3%	-12.0%	-28.3%	-58.1%
Facebook	USA	205.1	-2.4%	-1.6%	17.3%	-0.1%	PingAn Insurance	HKG	78.2	-0.7%	-1.0%	2.5%	-15.1%
Taiwan Semicon	TWN	297.0	0.7%	0.3%	6.6%	-10.3%	Agricultural Bank	HKG	3.2	-0.6%	0.3%	1.3%	-7.9%
Oracle	USA	51.7	-1.2%	-0.4%	-2.5%	-2.5%	HSBC Holdings	GBR	404.6	-1.4%	0.7%	-5.7%	-31.6%
Nvidia	USA	311.2	-0.3%	4.5%	15.3%	32.3%	Citi Group	USA	40.6	-4.1%	-5.5%	-13.0%	-49.2%
SAP	DEU	105.3	-0.7%	0.4%	-4.4%	-12.5%	Bank of China	HKG	2.9	0.0%	0.3%	-3.0%	-12.9%
Adobe Systems	USA	358.6	-1.8%	-1.1%	11.8%	8.7%	Real Estate						
Texas Instruments	USA	109.1	-2.3%	-3.0%	1.3%	-15.0%	Company	국가	Close	1D	1W	1M	YTD
Broadcom	USA	263.2	-2.0%	-0.4%	1.2%	-16.7%	Ameican Tower	USA	231.2	-0.2%	-2.6%	-7.5%	0.6%
Paypal	USA	143.7	1.9%	12.0%	35.6%	32.9%	China Vanke	HKG	25.0	0.0%	-1.0%	-4.2%	-24.8%
ASML	NLD	274.0	-1.9%	0.8%	7.2%	3.9%	Simon Property	USA	0.0	#DIV/0!	#DIV/0!	#DIV/0!	#DIV/0!
Baidu	USA	95.5	-2.0%	-1.6%	-2.9%	-24.5%	SHKP Ltd	HKG	98.0	-1.4%	-5.9%	-9.5%	-17.9%
Qualcomm	USA	78.0	-0.5%	-1.1%	6.4%	-11.6%	Country Garden	HKG	10.1	0.4%	3.4%	5.0%	-19.2%
Micron Technology	USA	43.5	-4.7%	-5.5%	-5.7%	-19.1%	Crown Castle Int'l	USA	0.0	#DIV/0!	#DIV/0!	#DIV/0!	#DIV/0!
Tokyo Electron	JAP	22,755.0	-0.9%	5.0%	4.4%	-4.9%	China Evergrande	HKG	0.0	#DIV/0!	#DIV/0!	#DIV/0!	#DIV/0!
Nintendo	JAP	45,000.0	0.3%	0.8%	1.6%	2.3%	Overseas land&Invest	HKG	25.5	0.4%	-3.2%	-4.9%	-16.0%
Applied Materials	USA	51.5	-1.6%	2.0%	3.2%	-15.6%							



<다음 주 주요 이벤트 및 경제지표 발표>

날짜	이벤트	전망 및 코멘트
5/18 (월)	美 5월 NAHB 주택시장지수	코로나19로 수요와 공급 모두 타격을 받으며 33p 기록 예상
	美 자동차 제조사 공장 생산 재개	GM, 포드, FCA 등 대형 자동차 업체들이 미국 공장 생산을 재개할 예정
	EU 재무장관회의	코로나19로 타격 입은 회원국 지원방안에 대해 논의할 것으로 예상
	中 4월 신규주택가격	소비수요가 빠르게 살아나지 못하면서 월초대비 지지부진한 흐름 전망
	日 1Q GDP (잠정치)	코로나19 영향으로 전기대비 -1.1% 하락 전망
5/19 (화)	6월물 WTI 원유선물 만기일	산유국 감산에 저장공간 우려 적으나, 수요 부진이 변동성을 높일 가능성
	美 피월 상원 청문회 증언	코로나19 관련 법안인 'CARES 법 의회 보고를 주제로 개최 예정
	美 4월 주택착공건수	코로나19로 착공이 연기되며 전월대비 20% 하락 예상
	美 4월 건축허가	코로나19로 인한 주택시장에 대한 우려감에 전월대비 25% 넘게 하락 전망
	유로존 5월 ZEW 서베이 예상	유럽 내 지역봉쇄 완화 추세는 향후 전망에 대해 긍정적으로 반응할 전망
	日 3월 설비가동률	자동차 산업 생산 중단 사태 등의 영향으로 전월대비 하락 예상
	日 3월 공공업생산 (확정)	잠정치는 전년대비 -5.2% 급감한 것으로 발표
5/20 (수)	美 로젠그렌 보스턴 연은 총재 연설	최근 미국 경제를 비판적으로 진단했던 그의 의견 확인
	유로존 4월 CPI (확정치)	잠정치는 전년대비 0.4% 상승한 것으로 집계
	유로존 5월 소비자대지수 (예비치)	코로나19로 인한 수요 부진이 어느 정도 상존하면서 낮은 수준 지속될 전망
	韓 고등학교 3학년 등교 실시 예정	지난주 코로나19 2차 집단 감염 사례로 재차 연기됐던 개학이 이날 이뤄질 예정
	日 3월 핵심기계수주	글로벌 수요 둔화 영향으로 전년대비 -2.9% 기록할 전망
5/21 (목)	美 FOMC 의사록 공개	경제가 회복할 때까지 제로 금리 수준을 유지하겠다고 발언한 배경 확인
	美 윌리엄 뉴욕 연은 총재 연설	투표권을 가진 그의 미국 경제에 대한 진단 파악
	中 양회 (정협, 전인대) (5/21~)	코로나19 재확산으로 긴장감 높아지면서 부양책에 대한 관심 높아질 전망
	韓 5월 수출 (1~20 일)	1~10 수출은 코로나19 소크로 전년대비 46% 감소한 것으로 발표
	韓 4월 PPI	역사적인 저유가 수준으로 디스플레이에 대한 우려 높아지고 있는 상황
	美 4월 기준주택매매	이동 제한으로 주택 거래 트래픽 감소되며 전월대비 약 8% 감소 예상
	美 5월 마켓 PMI 제조업 (잠정치)	코로나19 2차 확산 우려 있으나, 봉쇄 완화 추세에 힘입어 전월대비 상승 예상
	美 5월 마켓 PMI 서비스업 (잠정치)	코로나19 우려 상존하며 50 하회 예상되나 경제활동 재개 기대감에 반등 전망
	日 4월 수출	주요 수출국인 선진국의 수요 둔화 등에 전년대비 약 10% 하락 예상
5/22 (금)	美 피월 연준의장 'Fed Listens' 개막 연설	코로나19가 어떻게 미국 사회에 영향을 미치는지에 대한 주제로 개최
	유로존 5월 마켓 제조업 PMI (잠정치)	유럽 내 코로나19 확산이 진정세 보이면서 전월보다 상승한 39.2 전망
	유로존 5월 마켓 서비스업 PMI (잠정치)	서비스업 또한 코로나19 진정세에 전월(12.0)보다 상승한 23.8 예상
	아르헨티나 채무 재조정 협상 마감시한	아르헨티나의 디폴트를 막기 위한 650억 달러 규모의 채무 재조정 협상 예정

자료 Bloomberg, 언론기사 참조

주. 한국시간 기준으로 작성, 국제 행사는 현지시간 기준