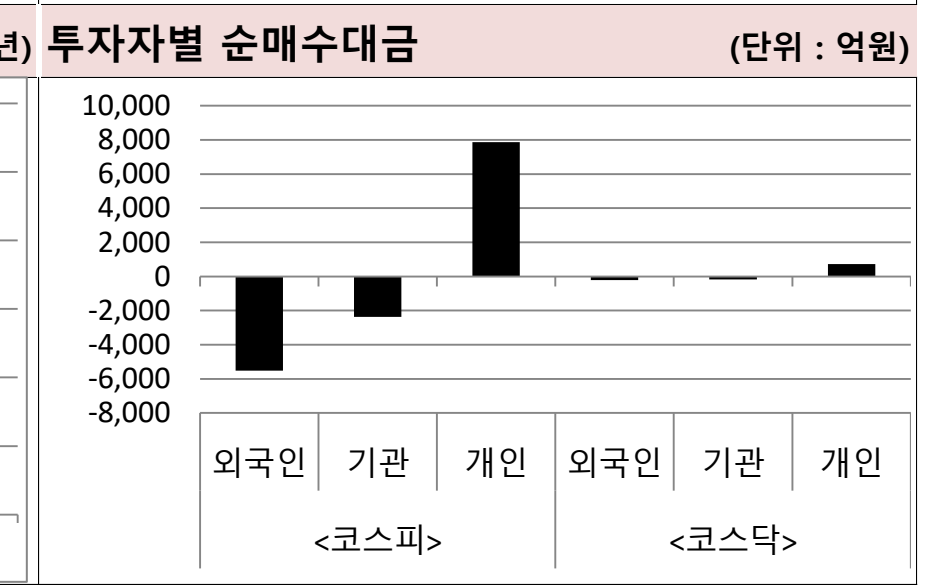
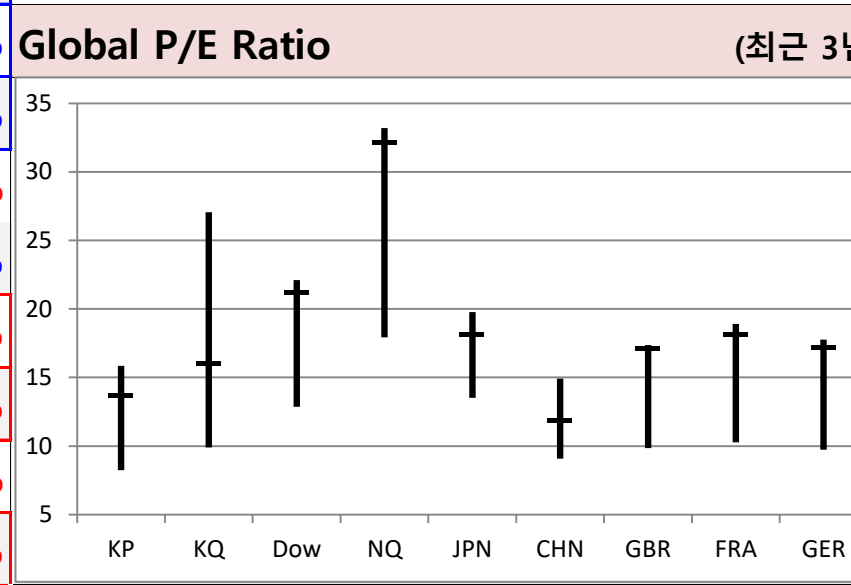
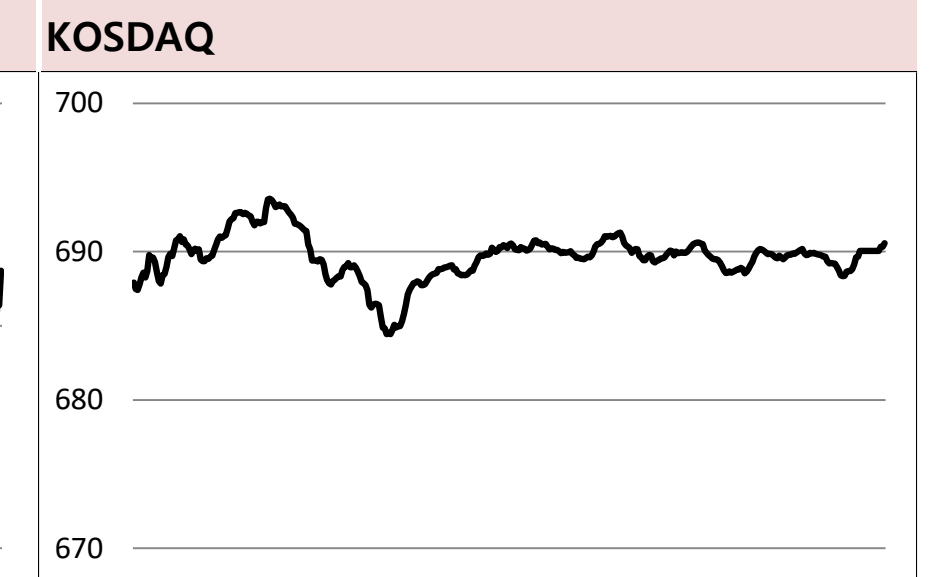
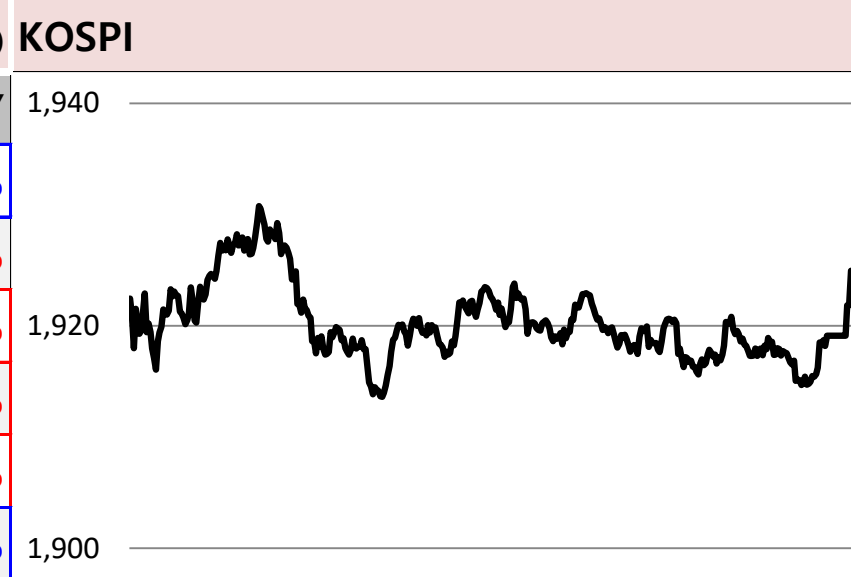




Global Indices		(단위: pt, 10억 현지통화)							
	Close	시가총액	1D	1W	1M	3M	YTD	3Y	
KOSPI	1,925.0	1,245,461.0	-0.8%	-0.2%	3.7%	-14.0%	-12.4%	-16.0%	
KOSDAQ	690.6	251,984.3	-0.1%	3.4%	13.2%	0.6%	3.1%	7.0%	
Dow Jones	23,625.3	7,377.3	1.6%	-1.0%	-1.4%	-20.1%	-17.2%	12.6%	
Nasdaq	8,943.7	13,762.5	0.9%	-0.4%	5.0%	-8.0%	-0.3%	45.4%	
S&P 500	2,852.5	24,314.6	1.2%	-1.0%	0.2%	-15.6%	-11.7%	18.7%	
UK	5,741.5	1,546.4	-2.8%	-3.3%	-0.9%	-23.8%	-23.9%	-23.0%	
Germany	10,337.0	949.8	-2.0%	-3.9%	-3.4%	-24.8%	-22.0%	-19.3%	
France	4,273.1	1,343.4	-1.7%	-5.1%	-5.5%	-30.0%	-28.5%	-21.1%	
Japan	19,914.8	318,063.1	-1.7%	1.2%	1.4%	-16.5%	-15.8%	0.2%	
China	2,870.3	33,474.6	-1.0%	0.0%	1.5%	-1.9%	-5.9%	-7.1%	
Brazil	79,010.8	2,533.5	1.6%	1.1%	-1.1%	-32.3%	-31.7%	15.4%	
Vietnam	832.4	2,903,945.3	-0.2%	4.5%	8.5%	-11.2%	-13.4%	14.8%	
India	31,122.9	60,295.1	-2.8%	-1.0%	1.4%	-25.1%	-24.7%	2.6%	
Russia	2,590.3	35,628.0	-0.6%	-1.7%	-1.6%	-17.0%	-15.0%	29.3%	



Global Market
미국 증시 - 대량 실업이 이어지고 있지만 신규 실업자가 감소하고 있다는 점에 안도하며 상승
 • 지난 일주일간 298만1000명이 실업수당 청구. 직전주보다 19만5천건 감소
 • 미국 전역에서 봉쇄조치가 완화되기 시작하면서 신규 실업자가 감소된 것에 투자심리 개선

China Region Market
중국 증시 - 미중 간 갈등 격화에 하락
 • 트럼프 대통령, 미국 기업의 중국 통신장비 업체의 장비 사용 금지 행정명령 1년 더 연장
 • 미국이 중국에 코로나19 피해 배상 요구하는 법안을 발의하자 중국도 보복에 나설 것 강조

유럽 증시 - 코로나19로 인한 경기 침체 장기화 우려에 하락
 • 봉쇄 완화조치에도 코로나19발 경기침체가 예상보다 장기화할 수 있다는 우려가 투심 위축
 • 유로스톡스 50 : 2760.23 (+1.79%)

중화권 이슈 - 중국 인프라 사업 추진에 증장비·시멘트 산업 호황
 • 최근 두 달 중국의 월간 굴삭기 판매량과 시멘트 출하량이 사상 최고치 기록
 • 코로나19 부양정책 핵심인 인프라 분야 경기가 재정지출 확대, 통화완화 정책 속에서 회복세

일본 증시 - 파월 연준 의장의 장기 불황 위험에 대한 경고에 하락
 • 파월 의장이 코로나19에 의한 경기하락 위험을 강조하면서 투자심리 위축
 • 일본 1분기 상장기업들의 실적도 부진한 것으로 나타나...순이익 78% 급락

Today's Event
 • 4월 수출입물가지수
 • 미, 3월 기업재고
 • 미, 3월 구인 및 이직 보고서
 • 미, 4월 소매판매/산업생산
 • 미, 5월 미시건대 소비심리 평가지수
 • 미, 5월 뉴욕주 제조업지수
 • 중, 4월 고정자산투자/소매판매
 • 독, 1분기 국내총생산 잠정치
 • 일, 4월 생산자물가지수

국내 증시 - 파월 연준 의장이 경기침체 장기화를 경고한 것과 더불어 옵션만기일 맞아 하락
 • 파월 연준 의장, 코로나19로 경기회복이 탄력받으려면 시간이 걸릴 수 있다 경고
 • 전기가스업(+3.95%) 크게 상승.한국전력, 광 태양광 사업을 위한 금융계약 체결 소식에 ↑

S&P 500 Sector

	1D	1W	1M	3M	YTD	2Y	3Y
에너지	0.9%	-3.3%	6.1%	-34.2%	-40.2%	-52.0%	-45.4%
소재	1.2%	-1.7%	-0.9%	-16.8%	-17.8%	-14.1%	-4.7%
산업재	1.0%	-3.2%	-4.8%	-29.9%	-26.8%	-19.4%	-11.7%
경기소비재	1.3%	-0.4%	3.3%	-10.9%	-5.5%	12.2%	30.4%
필수소비재	-0.3%	0.0%	-5.8%	-11.8%	-10.0%	15.3%	2.8%
의료	1.1%	0.7%	2.5%	-4.6%	-2.4%	21.5%	32.6%
금융	2.6%	-2.9%	-6.5%	-31.9%	-31.3%	-24.8%	-10.7%
IT	1.3%	-0.5%	4.4%	-8.5%	1.4%	34.6%	70.7%
통신서비스	1.0%	-0.9%	4.0%	-11.0%	-6.4%	17.3%	8.2%
유틸리티	1.0%	0.7%	-8.7%	-19.7%	-14.3%	11.7%	7.1%

Korea Sector

	1D	1W	1M	3M	YTD	2Y	3Y
에너지	-2.2%	-5.4%	-4.4%	-27.1%	-34.7%	-48.2%	-42.8%
소재	-1.9%	-3.6%	-0.7%	-19.8%	-14.8%	-41.3%	-27.0%
산업재	-1.1%	-2.8%	2.1%	-22.6%	-24.8%	-38.2%	-37.8%
경기소비재	-1.4%	-1.4%	-3.4%	-27.4%	-27.9%	-35.8%	-36.5%
필수소비재	0.6%	1.3%	9.2%	-4.3%	-3.1%	-22.7%	-22.6%
의료	0.0%	6.9%	4.9%	17.6%	22.0%	-15.2%	59.8%
금융	-1.2%	-2.9%	-1.5%	-24.4%	-31.2%	-44.4%	-43.4%
IT	-1.5%	-1.2%	-0.6%	-19.7%	-12.0%	0.1%	10.8%
통신서비스	1.2%	5.3%	23.6%	14.8%	19.4%	83.4%	69.1%
유틸리티	4.6%	2.8%	8.2%	-11.5%	-18.2%	-40.1%	-46.2%

Fixed Income (단위 : %, bp)

	Close	1D	1M	YTD
국고채 3년	0.867	0.7	-13.3	-48.8
국고채 10년	1.380	-1.2	-8.2	-29.2
미국채 2년	0.147	-1.2	-7.2	-142.2
미국채 10년	0.622	-3.1	-13.0	-129.6
일본 국채 10년	-0.002	-0.3	-3.2	0.9
중국 국채 10년	2.746	0.0	0.0	-45.8
독일 국채 10년	-0.543	-1.3	-16.6	-35.7

Commodity (단위 : \$, pt)

	Close	1D	1M	YTD
국제유가(WTI)	27.56	9.0%	37.0%	-54.9%
VIX Index	32.61	-7.6%	-13.6%	136.6%
천연가스	1.68	4.0%	1.9%	-23.2%
CRB상품지수	123.12	2.1%	-2.3%	-33.7%
금(Comex)	1,740.90	1.4%	-0.9%	14.3%
BDI(Baltic Dry)	398.00	0.0%	-41.4%	-63.5%
구리	235.10	0.1%	0.9%	-15.9%

Currency

	Close	1D	1M	YTD
달러인덱스(pt)	100.47	0.2%	1.6%	4.2%
원/달러(원)	1,227.95	0.3%	0.9%	6.2%
엔/달러(엔)	107.25	0.2%	0.0%	-1.4%
달러/유로(달러)	1.08	-0.1%	-1.6%	-3.6%
원/홍콩달러(원)	158.40	0.3%	0.9%	6.9%
원/위안(원)	172.67	0.2%	0.1%	4.1%
달러/파운드(달러)	1.22	0.0%	-3.1%	-7.7%

※ 작성자(SK증권 리서치센터)는 본 조사분석자료에 게재된 내용들이 외부의 부당한 압력이나 간섭없이 신의성실하게 작성되었음을 확인합니다. 자료 제공일 시점에서의 의견 및 추정치로 최종 실적과 오차가 발생할 수 있으며, 투자를 유도할 목적이 아니라 투자판단에 참고가 되는 정보제공을 목적으로 하고 있습니다. 투자시 투자자 자신의 판단과 책임하에 최종결정을 하시기 바랍니다. 본 자료는 당사의 저작물로서 모든 저작권은 당사에 있으며, 어떠한 경우에도 당사의 동의 없이 복제, 대여, 전송, 재배포 될 수 없습니다.



MORNING CALL



2020-05-15 (금)

일일 상승률 상위 종목			일일 하락률 상위 종목		
종목명	시가총액	수익률	종목명	시가총액	수익률
제일약품	5,228	30.0%	코윈테크	2,285	-11.9%
씨젠	33,789	30.0%	자안	1,201	-11.7%
랩지노믹스	3,510	23.3%	코위버	1,038	-11.7%
뉴지랩	4,028	23.3%	레고캠바이오	5,900	-10.0%
JW중외제약	7,657	21.2%	한미약품	29,904	-9.5%
제일파마홀딩스	2,795	20.3%	한미사이언스	18,087	-9.4%
SK케미칼	11,131	17.9%	넷마블	81,245	-8.9%
수젠텍	4,247	17.7%	메디톡스	8,470	-7.9%
NHN한국사이버결제	12,956	14.9%	오스코텍	6,862	-7.7%
동화기업	5,029	14.5%	제넥신	16,317	-7.6%
디알텍	1,051	14.4%	에이프로젠 KIC	5,004	-6.4%
케이피에스	3,568	13.3%	솔리드	2,750	-6.2%
EDGC	6,023	12.1%	야스	1,802	-6.1%
플레이워드	1,183	11.9%	현대로템	14,365	-6.1%
휴마시스	1,333	11.5%	진에어	2,763	-6.0%
케이엠	2,098	11.2%	CJ프레시웨이	2,321	-6.0%
나노엔텍	2,309	11.0%	효성첨단소재	3,700	-5.9%
신풍제약	11,816	11.0%	인텔리안테크	1,600	-5.8%
코스맥스	9,145	9.5%	삼천당제약	8,334	-5.6%
명문제약	1,614	9.2%	코아시아	2,417	-5.6%

25만 ❤️ **뭔가 좋아하는 사람들이 벌써 이렇게나**

시럽웰스 회원 25만 돌파!

❤️ 시럽웰스 외 250,000명이 좋아합니다.

스마트하게 돈 버는 지갑, 시럽웰스 symp membership Wealth

주요 투자자별 순매수/순매도 상위 종목 (단위 : 억원)

<외국인 순매수 상위>		<외국인 순매도 상위>		<기관 순매수 상위>		<기관 순매도 상위>		<개인 순매수 상위>		<개인 순매도 상위>	
종목명	매수대금	종목명	매도대금	종목명	매수대금	종목명	매도대금	종목명	매수대금	종목명	매도대금
씨젠	401.1	SK하이닉스	-2,076.5	씨젠	436.9	SK하이닉스	-843.9	SK하이닉스	2,918.7	씨젠	-827.9
카카오	270.0	삼성전자	-582.5	한국전력	309.2	삼성전자	-609.4	삼성전자	1,260.8	셀트리온	-239.2
NHN	25.2	삼성SDI	-220.8	셀트리온	122.1	한미약품	-228.0	삼성SDI	289.3	한국전력	-229.8
셀트리온	118.3	KT&G	-164.9	코스맥스	102.5	카카오	-225.9	한미약품	275.5	엔씨소프트	-222.5
LG생활건강	110.6	에이치엘비	-159.2	셀트리온헬스케어	94.5	제넥신	-206.8	제넥신	258.2	삼성화재	-105.4
삼성화재	104.0	POSCO	-149.1	대한항공	78.7	S-Oil	-178.5	POSCO	240.9	코스맥스	-100.5
현대모비스	43.8	LG화학	-138.8	에코프로비엠	64.0	케이엠더블유	-129.8	기아차	231.1	LG생활건강	-95.8
랩지노믹스	41.8	넷마블	-133.2	CJ제일제당	58.8	하나금융지주	-104.0	S-Oil	217.4	랩지노믹스	-72.3
네오위즈	38.0	현대차	-131.7	호텔신라	58.5	기아차	-102.0	KB금융	210.6	대한항공	-66.9
다나와	32.7	신한지주	-130.9	LG화학	55.0	POSCO	-97.0	하나금융지주	180.6	CJ제일제당	-63.9
케이엠	31.1	KB금융	-129.1	SK케미칼	52.4	KB금융	-80.9	넷마블	177.9	셀트리온헬스케어	-60.1
파미셀	28.2	기아차	-128.7	SK텔레콤	48.4	삼성SDI	-73.9	현대차	169.9	DB하이텍	-55.4
풀어비스	27.2	NAVER	-104.3	DB하이텍	43.9	레고캠바이오	-63.9	에이치엘비	164.8	에코프로비엠	-54.4
웰크론	26.4	삼성바이오로직스	-100.9	신한지주	42.2	SK이노베이션	-60.9	NAVER	152.4	뷰웍스	-46.2
롯데지주	25.7	호텔신라	-98.2	KT&G	40.5	현대모비스	-59.4	삼성생명	137.7	KT	-44.2
NHN	25.2	한진칼	-93.6	삼성바이오로직스	38.5	삼성생명	-49.7	레고캠바이오	121.1	NHN	-42.0
컴투스	24.6	한국전력	-89.8	KT	38.5	알테오젠	-49.5	LG화학	119.4	하이트진로	-38.0
하이트진로	24.3	삼성생명	-88.8	현대해상	38.3	NAVER	-48.8	SK이노베이션	117.9	오리온	-35.5
툽텍	21.1	SK텔레콤	-85.2	휴젤	37.9	넷마블	-44.7	KT&G	111.8	툽텍	-34.1

후강통(Shanghai-Hongkong Link) 시가총액 상위기업 수익률 (단위 : CNY, %) 선강통(Shenzhen-Hongkong Link) 시가총액 상위기업 수익률 (단위 : CNY, %)

코드	종목명	시가총액(M)	Close	수익률	코드	종목명	시가총액(M)	Close	수익률
601318 C1 Equity	PING AN INSURANCE GROUP CO-	1,308,075.2	72.23	-1.51%	000651 C2 Equity	GREE ELECTRIC APPLIANCES I-A	352,341.4	58.57	0.31%
600519 C1 Equity	KWEICHOW MOUTAI CO LTD-A	1,666,459.4	1,326.59	-0.70%	002475 C2 Equity	LUXSHARE PRECISION INDUSTR	261,871.3	48.81	-1.29%
600276 C1 Equity	JIANGSU HENGRUI MEDICINE C-A	429,846.8	97.20	1.57%	002415 C2 Equity	HANGZHOU HIKVISION DIGITAL	291,657.8	31.21	-2.62%
600009 C1 Equity	SHANGHAI INTERNATIONAL AIR-	129,279.6	67.09	-2.64%	000063 C2 Equity	ZTE CORP-A	172,457.4	40.68	-2.59%
600050 C1 Equity	CHINA UNITED NETWORK-A	159,160.9	5.13	-0.77%	000858 C2 Equity	WULIANGYE YIBIN CO LTD-A	567,879.3	146.30	0.21%
601888 C1 Equity	CHINA INTERNATIONAL TRAVEL-A	173,477.5	88.85	-1.27%	000333 C2 Equity	MIDEA GROUP CO LTD-A	405,155.9	58.00	0.43%
603993 C1 Equity	CHINA MOLYBDENUM CO LTD-A	69,869.9	3.47	-2.25%	000002 C2 Equity	CHINA VANKE CO LTD -A	282,753.4	25.49	-1.70%
600585 C1 Equity	ANHUI CONCH CEMENT CO LTD-	305,048.2	59.18	-3.28%	300015 C2 Equity	AIER EYE HOSPITAL GROUP CO-	148,416.1	47.91	-0.81%
600030 C1 Equity	CITIC SECURITIES CO-A	278,923.0	23.44	-1.26%	002714 C2 Equity	MUYUAN FOODSTUFF CO LTD-	248,746.0	112.83	-2.14%
603160 C1 Equity	SHENZHEN GOODIX TECHNOLOG	106,716.7	234.00	-2.08%	002027 C2 Equity	FOCUS MEDIA INFORMATION T	71,921.6	4.90	-2.58%

※ 작성자(SK증권 리서치센터)는 본 조사분석자료에 게재된 내용들이 외부의 부당한 압력이나 간섭없이 신의성실하게 작성되었음을 확인합니다. 자료 제공일 시점에서의 의견 및 추정치로 최종 실적과 오차가 발생할 수 있으며, 투자를 유도할 목적이 아니라 투자판단에 참고가 되는 정보제공을 목적으로 하고 있습니다. 투자시 투자자 자신의 판단과 책임하에 최종결정을 하시기 바랍니다. 본 자료는 당사의 저작물로서 모든 저작권은 당사에게 있으며, 어떠한 경우에도 당사의 동의 없이 복제, 대여, 전송, 재배포 될 수 없습니다.





코스피 & 코스닥 섹터별 시가총액 상위 종목 수익률(국내)

(단위 : 억원 / 원)

섹터	코드	종목명	시가총액	Close	1D	1W	YTD	코드	종목명	시가총액	Close	1D	1W	YTD
에너지 Energy	A096770	SK이노베이션	86,548	93,600	-2.0%	-5.2%	-37.6%	A009830	한화솔루션	25,272	15,650	1.3%	9.4%	-17.0%
	A010950	S-Oil	72,166	64,100	-3.6%	-7.0%	-32.7%	A002380	KCC	12,797	144,000	-2.0%	-8.6%	-29.8%
	A078930	GS	34,193	36,800	-0.8%	-3.8%	-28.7%	A011780	금호석유	21,815	71,600	1.0%	-1.8%	-7.6%
	A018670	SK가스	7,200	78,000	-0.6%	0.9%	-7.8%	A047050	포스코인터내셔널	16,841	13,650	-1.4%	-2.9%	-26.8%
	A002960	한국셀석유	3,289	253,000	-1.8%	-1.8%	-21.7%	A010060	OCI	9,015	37,800	-0.3%	-2.6%	-39.6%
	A017940	E1	2,497	36,400	-1.9%	1.5%	-24.6%	A011790	SKC	18,805	50,100	-2.0%	0.0%	-1.8%
소재 Materials	A051910	LG화학	243,191	344,500	-2.1%	-2.7%	8.5%	A036490	SK머티리얼즈	17,615	167,000	-0.2%	5.8%	-10.0%
	A005490	POSCO	146,474	168,000	-2.9%	-6.4%	-29.0%	A036830	솔브레인	13,153	75,600	0.0%	0.7%	-10.3%
	A010130	고려아연	69,725	369,500	-0.8%	-1.1%	-13.1%	A178920	SKC코오롱PI	9,838	33,500	-1.8%	0.3%	-4.3%
	A011170	롯데케미칼	63,581	185,500	-1.1%	-5.1%	-17.2%	A005290	동진세미켄	9,049	17,600	-2.2%	-0.6%	5.1%
	A004020	현대제철	26,422	19,800	0.5%	-5.5%	-37.0%	A278280	천보	6,960	69,600	-0.4%	3.9%	13.0%
	A003410	쌍용양회	25,546	5,070	-0.8%	-1.7%	-10.6%	A078130	국일제지	7,745	6,130	-4.2%	1.2%	2.5%
산업재 Industrials	A028260	삼성물산	184,084	98,500	-1.5%	-4.8%	-9.2%	A010140	삼성중공업	25,988	4,125	0.5%	-3.2%	-43.3%
	A034730	SK	127,352	181,000	-2.2%	-0.6%	-30.9%	A000720	현대건설	36,692	32,950	-1.4%	-5.7%	-22.1%
	A003550	LG	105,950	61,400	1.2%	0.7%	-16.8%	A004990	롯데지주	37,715	35,950	-4.1%	-7.9%	-7.7%
	A009540	한국조선해양	54,283	76,700	-1.7%	-6.6%	-39.4%	A047810	한국항공우주	22,809	23,400	-2.1%	-2.9%	-31.3%
	A086280	현대글로벌비스	37,463	99,900	0.0%	-0.6%	-30.1%	A012750	에스원	34,769	91,500	0.6%	7.8%	-2.4%
	A267250	현대중공업지주	38,518	236,500	-1.5%	-4.3%	-30.0%	A000120	CJ대한통운	32,964	144,500	-2.7%	-0.3%	-6.8%
자유소비재 Consumer Discretionary	A005380	현대차	197,216	92,300	-0.9%	-0.3%	-23.4%	A028300	에이치엘비	47,640	100,200	-2.8%	1.9%	-10.5%
	A012330	현대모비스	161,118	169,500	-0.6%	-0.3%	-33.8%	A035760	CJ ENM	24,999	114,000	-0.5%	-6.6%	-28.6%
	A000270	기아차	116,339	28,700	-3.4%	-1.0%	-35.2%	A034230	파라다이스	13,096	14,400	0.7%	-7.1%	-27.1%
	A066570	LG전자	88,697	54,200	-1.5%	-0.9%	-24.8%	A028150	GS홈쇼핑	8,046	122,600	0.1%	0.2%	-17.5%
	A035250	강원랜드	48,137	22,500	-1.3%	-8.4%	-24.0%	A025980	아난티	8,769	10,350	-1.0%	-5.5%	-0.5%
	A021240	코웨이	45,830	62,100	0.2%	2.1%	-33.3%	A033290	코웰패션	5,363	6,060	-2.6%	5.6%	7.5%
필수소비재 Consumer Staples	A051900	LG생활건강	227,245	1,455,000	1.3%	3.8%	15.4%	A282330	BGF리테일	26,963	156,000	3.0%	-2.8%	-8.0%
	A033780	KT&G	105,853	77,100	-2.0%	-1.9%	-17.8%	A139480	이마트	31,221	112,000	0.5%	-3.5%	-12.2%
	A090430	아모레퍼시픽	102,887	176,000	0.6%	-2.0%	-12.0%	A007070	GS리테일	32,956	42,800	7.0%	12.6%	9.0%
	A002790	아모레G	45,352	55,000	-0.2%	-3.3%	-33.5%	A007310	오뚜기	19,252	534,000	-0.7%	0.0%	-3.6%
	A271560	오리온	52,781	133,500	3.1%	7.7%	26.5%	A000080	하이트진로	25,178	35,900	4.1%	2.0%	23.8%
	A097950	CJ제일제당	45,313	301,000	3.1%	5.8%	19.2%	A026960	동서	16,750	16,800	-0.9%	-3.2%	-3.5%
의료 Health Care	A207940	삼성바이오로직스	404,930	612,000	-0.7%	7.9%	41.3%	A091990	셀트리온헬스케어	142,452	94,300	1.6%	11.2%	77.9%
	A068270	셀트리온	292,314	217,000	0.9%	6.4%	19.9%	A084990	헬릭스미스	17,665	66,000	-0.5%	-1.4%	-11.1%
	A128940	한미약품	29,904	252,500	-9.5%	-2.5%	-14.8%	A145020	휴젤	16,739	387,500	4.3%	1.9%	-2.6%
	A008930	한미사이언스	18,087	27,400	-9.4%	-5.2%	-28.6%	A086900	메디톡스	8,470	141,700	-7.9%	12.9%	-52.9%
	A000100	유한양행	34,498	51,600	1.0%	10.3%	9.1%	A140410	메지온	15,410	177,000	-3.5%	0.6%	-7.5%
	A069620	대웅제약	11,934	103,000	1.5%	-1.9%	-25.1%	A067630	에이치엘비생명과학	9,061	19,250	0.0%	0.3%	-30.6%
IT Information Technology	A005930	삼성전자	2,865,496	48,000	-1.1%	-1.6%	-14.0%	A032500	케이엠더블유	22,738	57,100	-3.6%	-7.5%	11.7%
	A000660	SK하이닉스	586,770	80,600	-3.6%	-2.2%	-14.4%	A240810	원익IPS	15,830	32,250	-1.2%	2.4%	-10.0%
	A018260	삼성에스디에스	135,024	174,500	-2.5%	-1.4%	-10.3%	A056190	에스에프에이	12,424	34,600	-0.6%	-0.6%	-25.2%
	A006400	삼성SDI	211,795	308,000	-0.5%	9.0%	30.5%	A098460	고영	12,138	88,400	0.3%	-0.7%	-16.2%
	A034220	LG디스플레이	36,855	10,300	-1.0%	-4.6%	-36.6%	A039030	이오테크닉스	9,745	79,100	-2.9%	3.0%	-23.4%
	A011070	LG이노텍	33,844	143,000	-2.1%	7.9%	2.1%	A218410	RFHIC	8,991	37,700	-2.3%	-2.8%	2.3%
	A012510	더존비즈온	31,601	106,500	0.5%	11.4%	31.5%	A058470	리노공업	14,221	93,300	3.6%	3.7%	45.1%
	A020150	일진머티리얼즈	19,735	42,800	0.7%	7.0%	0.1%	A046890	서울반도체	7,492	12,850	-4.1%	-2.7%	-20.9%
A307950	현대오토에버	9,545	45,450	0.6%	7.7%	-9.8%	A006490	인스코비	2,659	2,735	-3.4%	-5.0%	-10.6%	
통신서비스 Telecommunication Services	A017670	SK텔레콤	167,144	207,000	0.2%	0.0%	-13.0%	A036630	세종텔레콤	2,035	339	-1.5%	0.9%	-11.0%
	A030200	KT	62,928	24,100	1.3%	2.6%	-10.7%	A065530	전파기지국	2,384	4,510	-2.9%	-3.0%	37.5%
	A032640	LG유플러스	61,126	14,000	-1.4%	6.9%	-1.4%	A000810	삼성화재	93,328	197,000	4.2%	8.0%	-19.1%
금융 Financials	A055550	신한지주	139,423	28,900	-1.9%	-3.8%	-33.3%	A086790	하나금융지주	74,460	24,800	-3.9%	-7.3%	-32.8%
	A105560	KB금융	128,693	30,950	-1.6%	-4.6%	-35.1%	A316140	우리금융지주	56,409	7,810	-2.5%	-2.6%	-32.7%
	A032830	삼성생명	89,100	44,550	-1.9%	-6.2%	-40.2%	A015350	부산가스	3,977	36,150	-1.2%	0.8%	1.3%
유틸리티 Utilities	A015760	한국전력	148,615	23,150	5.2%	3.1%	-16.7%	A004690	삼천리	2,903	71,600	-1.9%	-3.2%	-15.3%
	A036460	한국가스공사	25,017	27,100	-0.2%	0.0%	-28.4%	A017390	서울가스	3,940	78,800	-0.9%	10.4%	11.6%
	A071320	지역난방공사	4,840	41,800	3.6%	9.7%	-11.6%	A267290	경동도시가스	1,043	17,700	-0.8%	-3.5%	-16.7%

※ 작성자(SK증권 리서치센터)는 본 조사분석자료에 게재된 내용들이 외부의 부당한 압력이나 간섭없이 신의성실하게 작성되었음을 확인합니다. 자료 제공일 시점에서의 의견 및 추정치로 최종 실적과 오차가 발생할 수 있으며, 투자를 유도할 목적이 아니라 투자판단에 참고가 되는 정보제공을 목적으로 하고 있습니다. 투자시 투자자 자신의 판단과 책임하에 최종결정을 하시기 바랍니다. 본 자료는 당사의 저작물로서 모든 저작권은 당사에게 있으며, 어떠한 경우에도 당사의 동의 없이 복제, 대여, 전송, 재배포 될 수 없습니다.



2020년 05월 시장 캘린더

월	화	수	목	금	비고
				1 <ul style="list-style-type: none"> 근로자의 날(한, 프, 독) 산업부, 4월 수출입 동향 미, 4월 ISM 제조업지수 미, 4월 제조업 PMI 확정치 영, 4월 CIPS/마켓 제조업 PMI 영, 3월 영란은행(BOE) 실질금리 일, 4월 제조업 PMI 확정치 일, 4월 도쿄지역 소비자물가지수(CPI) 	
4 <ul style="list-style-type: none"> 4월 소비자물가동향 미, 3월 공장주문 미, 4월 ISM-뉴욕 비즈니스 여건지수 중, 4월 차이신 제조업 PMI 유, 4월 제조업 PMI 확정치 독, 4월 제조업 PMI 확정치 	5 <ul style="list-style-type: none"> 국내, 일본 증시 휴장 미, 3월 무역수지 미, 4월 ISM 비제조업지수 미, 4월 서비스업 PMI 미, 4월 합성 PMI 유, 3월 생산자물가지수(PPI) 영, 4월 CIPS/마켓 서비스업 PMI 	6 <ul style="list-style-type: none"> 3월 온라인 쇼핑동향 일본 증시 휴장 미, 4월 ADP 취업자 변동 미, 주간 MBA 모기지 신청건수 미, 주간 원유재고 중, 4월 차이신 종합 PMI 유, 4월 합성 PMI 확정치 독, 4월 서비스업 PMI 확정치 독, 3월 공장 수주 	7 <ul style="list-style-type: none"> 3월 국제수지 옵션만기일 미, 1분기 비농업부분 노동생산성 미, 3월 소비자신용지수 미, 주간 신규 실업수당 청구건수 중, 4월 외환보유액/무역수지 독, 3월 산업생산 영, BOE 기준금리결정 영, 4월 할리팩스 주택가격지수 	8 <ul style="list-style-type: none"> 영국 증시 휴장 1분기 제조업 국내공급동향 미, 3월 도매재고지수 미, 4월 고용동향보고서 미, 주간 원유 채굴장비 수 독, 3월 무역수지 일, 3월 가계지출 	
11 <ul style="list-style-type: none"> 프랑스 이동제한령 해제 	12 <ul style="list-style-type: none"> MSCI 반기 리뷰 미, 4월 소비자물가지수 미, 4월 NFIB 소기업 낙관지수 중, 4월 생산자물가지수 일, 일본은행 금융정책결정회의 영, 1분기 국내총생산(GDP) 예비치 영, 3월 무역수지 영, 3월 산업생산 일, 3월 경기동향지수 	13 <ul style="list-style-type: none"> 3월 통화 및 유동성동향 4월 고용동향 미, 4월 생산자물가지수 미, 주간 MBA 모기지 신청건수 미, 주간 원유재고 유, 3월 산업생산 일, 3월 경상수지 일, 4월 은행대출 	14 <ul style="list-style-type: none"> 미, 4월 수출입물가지수 미, 주간 신규 실업수당 청구건수 일, 4월 공작기계수주 	15 <ul style="list-style-type: none"> 4월 수출입물가지수 미, 3월 기업재고 미, 3월 구인 및 이직 보고서 미, 4월 소매판매/산업생산 미, 5월 미시건대 소비심리 평가지수 미, 5월 뉴욕주 제조업지수 중, 4월 고정자산투자/소매판매 독, 1분기 국내총생산 잠정치 일, 4월 생산자물가지수 	
18 <ul style="list-style-type: none"> 미, 5월 NAHB 주택시장지수 중, 4월 주택가격지수 일, 1분기 GDP(예비치) 일, 3월 3차산업지수 	19 <ul style="list-style-type: none"> 미, 4월 주택착공, 건축허가 일, 3월 산업생산 독, 5월 ZEW 경기기대지수 영, 4월 실업률 	20 <ul style="list-style-type: none"> 1분기 지역경제동향 1분기 가계신용 미, FOMC 의사록 공개 미, 주간 MBA 모기지 신청건수 유, ECB 비통화정책회의 유, 5월 소비자신뢰지수 중, 5월 대출우대금리 발표 일, 3월 핵심기계류수주 독, 4월 생산자물가지수 	21 <ul style="list-style-type: none"> 3월 국제투자대조표 4월 생산자물가지수 1분기 가계동향조사 결과 미, 4월 경기선행지수 미, 5월 합성/제조업/서비스업 PMI 미, 5월 필라델피아 연준 제조업지수 미, 주간 신규 실업수당 청구건수 일, 4월 무역수지 영, 4월 소매판매 	22 <ul style="list-style-type: none"> 4월 관광통계 미, 주간 원유 채굴장비 수 유, 5월 합성 PMI 예비치 독, 5월 제조업 PMI 예비치 	
25 <ul style="list-style-type: none"> 미국, 영국 증시 휴장 독, 1분기 GDP 확정치 독, 5월 IFO 기업환경지수 	26 <ul style="list-style-type: none"> 4월 무역지수 및 교역조건 5월 소비자동향조사 미, 3월 주택가격지수 미, 4월 신규주택매매 미, 4월 시카고 연방 국가활동지수 미, 5월 소비자신뢰지수 미, 5월 달라스 연준 제조업 활동 독, 6월 GFK 소비자신뢰지수 	27 <ul style="list-style-type: none"> 3월 인구동향 4월 금융기관 가장평균금리 5월 기업경기실사지수(BSI) 미, 5월 리치몬드 연방 제조업지수 미, 주간 MBA 모기지 신청건수 중, 4월 공업이익 일, 3월 경기동향지수 	28 <ul style="list-style-type: none"> 5월 금융통화위원회 미, 연준 베이지북 공개 미, 1분기 GDP 수정치 미, 4월 잠정주택판매지수 미, 5월 캔자스 연준 제조업지수 미, 주간 신규 실업수당 청구건수 미, 주간 원유재고 유, 5월 소비자신뢰지수 	29 <ul style="list-style-type: none"> 4월 산업활동동향 미, 4월 개인소득, 개인소비지출 미, 5월 미시건대 소비심리 평가지수 미, 5월 시카고 PMI 미, 주간 원유 채굴장비 수 영, 5월 GFK 소비자신뢰지수 독, 4월 소매판매 일, 4월 실업률 	

※ 작성자(SK증권 리서치센터)는 본 조사분석자료에 게재된 내용들이 외부의 부당한 압력이나 간섭없이 신의성실하게 작성되었음을 확인합니다. 자료 제공일 시점에서의 의견 및 추정치로 최종 실적과 오차가 발생할 수 있으며, 투자를 유도할 목적이 아니라 투자판단에 참고가 되는 정보제공을 목적으로 하고 있습니다. 투자시 투자자 자신의 판단과 책임하에 최종결정을 하시기 바랍니다. 본 자료는 당사의 저작물로서 모든 저작권은 당사에 있으며, 어떠한 경우에도 당사의 동의 없이 복제, 대여, 전송, 재배포 될 수 없습니다.



섹터별 시가총액 상위 종목 수익률(해외)

Dow Jones Industrial Average Memembers

(단위 : 각국 거래소 통화 기준) Materials

(단위 : 각국 거래소 통화 기준)

Company	국가	Close	1D	1W	1M	YTD	Company	국가	Close	1D	1W	1M	YTD
Apple	USA	309.5	0.6%	1.9%	7.8%	5.4%	BHP Billiton	AUS	30.6	-1.3%	-1.3%	-3.3%	-21.4%
American Express	USA	83.8	7.4%	-3.4%	-5.2%	-32.7%	BASF	DEU	42.5	-1.3%	-7.1%	-9.6%	-36.9%
Boeing	USA	122.5	0.8%	-4.8%	-13.1%	-62.4%	Rio Tinto	AUS	83.3	-0.5%	2.1%	-8.3%	-17.1%
Caterpillar	USA	106.2	1.6%	-1.0%	-8.8%	-28.1%	SABIC	SAU	76.0	-2.2%	2.2%	-3.3%	-18.4%
Cisco Systems	USA	43.9	4.5%	6.0%	2.5%	-8.6%	Glencore	GBR	136.5	-1.4%	-7.9%	-4.6%	-42.0%
Chevron	USA	90.1	1.5%	-2.8%	6.4%	-25.3%	Vale S.A.	BRA	48.1	-0.9%	4.4%	8.0%	-9.8%
Walt Disney	USA	105.9	2.9%	0.3%	-0.1%	-26.8%	Air Liquide S.A.	FRA	112.1	-2.3%	-6.5%	-10.1%	-11.2%
Dow Inc	USA	33.5	3.6%	2.0%	-5.3%	-	Nutrien	CAN	44.3	0.4%	-8.1%	-9.6%	-35.8%
Walgreens Boots Alliance	USA	38.9	1.3%	-4.5%	-16.2%	-34.1%	Shin-Etsu Chemical	JAP	11,885.0	-0.8%	-0.5%	3.1%	-1.5%
Goldman Sachs Group	USA	174.5	1.5%	-4.3%	-2.1%	-24.1%	LyondellBasell	USA	53.3	1.3%	-0.8%	-9.1%	-43.6%
Home Depot	USA	234.5	1.9%	2.2%	13.2%	7.4%	Air Products & Chemicals	USA	225.6	-0.1%	-0.5%	2.2%	-4.0%
IBM	USA	117.0	1.1%	-3.5%	-5.6%	-12.7%	Southern Copper	USA	32.9	1.0%	0.1%	6.3%	-22.5%
Intel	USA	59.1	2.3%	-0.2%	-2.6%	-1.3%	Linde PLC	USA	179.3	0.3%	-3.0%	-5.6%	-15.8%
Johnson & Johnson	USA	147.6	0.3%	0.0%	1.1%	1.2%	Alcoa	USA	6.8	-2.4%	-9.1%	-11.8%	-68.3%
JPMorgan Chase & Co	USA	87.5	4.2%	-4.0%	-8.4%	-37.2%	Industrials						(단위 : 각국 거래소 통화 기준)
Coca-Cola	USA	43.7	-0.5%	-2.0%	-10.7%	-21.0%	Company	국가	Close	1D	1W	1M	YTD
McDonald's	USA	175.4	1.5%	-3.2%	-4.7%	-11.2%	Honeywell Int'l	USA	127.1	3.3%	-4.3%	-9.6%	-28.2%
3M	USA	136.0	-0.1%	-6.7%	-9.4%	-22.9%	Siemens	DEU	85.0	-0.4%	1.4%	2.1%	-27.1%
Merck & Co	USA	80.1	2.8%	5.9%	-3.4%	-12.0%	Union Pacific	USA	152.4	-0.2%	-2.4%	2.3%	-15.7%
Microsoft	USA	180.5	0.4%	-1.7%	3.9%	14.5%	Lockheed Martin	USA	356.3	-2.2%	-5.4%	-6.2%	-8.5%
NIKE	USA	86.6	0.6%	-2.3%	-1.1%	-14.6%	UPS	USA	91.7	1.0%	-1.2%	-9.6%	-21.7%
Pfizer	USA	37.9	2.3%	2.6%	4.1%	-3.2%	Airbus	FRA	49.9	0.6%	-10.5%	-16.9%	-61.8%
Procter & Gamble	USA	113.8	-0.1%	1.5%	-5.9%	-8.9%	Fedex	USA	109.1	-0.2%	-6.5%	-12.8%	-27.8%
Travelers	USA	90.2	0.4%	-5.8%	-16.5%	-34.1%	General Dynamics	USA	132.9	1.1%	4.5%	-4.0%	-24.6%
UnitedHealth Group	USA	290.6	4.5%	2.0%	7.4%	-1.1%	Raytheon	USA	117.0	0.0%	0.0%	0.0%	-46.8%
United Technologies	USA	53.9	-0.4%	-5.5%	-17.2%	-39.0%	Northrop Grumman	USA	311.9	-2.7%	-3.8%	-10.6%	-9.3%
Visa	USA	180.9	2.2%	-1.0%	3.6%	-3.7%	Vinci	FRA	72.8	-0.6%	-1.5%	-5.5%	-26.5%
Verizon	USA	54.9	0.1%	-1.2%	-5.6%	-10.6%	Illinois Tool Works	USA	154.9	1.5%	-1.3%	-0.8%	-13.8%
Walmart	USA	123.4	-0.2%	1.3%	-4.3%	3.9%	Deutsche Post	DEU	26.2	-2.0%	-0.6%	-0.9%	-23.1%
Exxon Mobil	USA	42.3	0.9%	-4.4%	-0.3%	-39.4%	Canadian National Railway	CAN	110.2	-1.4%	-2.5%	0.3%	-6.2%

Energy

(단위 : 각국 거래소 통화 기준)

Consumer Discretionary

(단위 : 각국 거래소 통화 기준)

Company	국가	Close	1D	1W	1M	YTD	Company	국가	Close	1D	1W	1M	YTD
Royal Dutch Shell	GBR	1,204.0	-4.9%	-8.8%	-16.7%	-46.1%	Amazon	USA	2,388.9	0.9%	0.9%	4.6%	29.3%
Petro China	HKG	2.6	-2.3%	-3.0%	-11.0%	-34.0%	Toyota Motor	JAP	6,243.0	-2.2%	-2.7%	-7.5%	-19.1%
Total	FRA	30.8	-0.9%	-5.4%	-5.7%	-37.4%	Comcast	USA	35.8	2.3%	0.5%	-7.2%	-20.5%
BP	GBR	296.5	-1.7%	-6.2%	-7.7%	-37.1%	LVMH	FRA	331.0	-1.2%	-4.2%	-6.0%	-20.1%
China Petroleum	HKG	3.6	-2.7%	-3.3%	-11.9%	-24.1%	Netflix	USA	442.0	0.8%	1.2%	6.9%	36.6%
Schlumberger	USA	16.1	1.6%	-3.8%	3.6%	-60.0%	Naspers	ZAF	314,565.0	-2.3%	8.2%	19.1%	37.3%
Petrobras	BRA	17.4	-1.1%	-0.2%	4.0%	-42.3%	Booking Holdings	USA	1,382.5	1.2%	-4.3%	-4.6%	-32.7%
Reliance Industries	IND	1,436.0	-4.0%	-3.8%	21.9%	-4.0%	Inditex	ESP	22.6	-4.1%	-3.4%	-14.3%	-28.2%
Equinor	NOR	135.5	-2.5%	-2.2%	0.6%	-22.8%	Volkswagen	DEU	128.4	-1.1%	-4.9%	-5.6%	-25.9%
Shenhua Energy	HKG	13.2	-1.5%	-1.8%	-8.4%	-19.2%	Daimler	DEU	28.0	-2.8%	-7.0%	-6.5%	-43.3%
Conocophillips	USA	39.9	0.1%	-5.9%	17.2%	-38.6%	Charter Comm.	USA	497.4	-0.2%	-3.3%	1.6%	2.5%
CNOOC	HKG	8.4	-2.1%	-2.6%	-3.8%	-35.6%	Starbucks	USA	74.2	0.8%	-2.4%	0.7%	-15.6%
ENI S.P.A.	ITA	8.5	-0.1%	-0.5%	-7.1%	-38.5%	Adidas	DEU	197.2	-0.5%	-5.5%	-13.2%	-32.0%
EOG Resources Inc	USA	47.6	-1.3%	-1.6%	12.6%	-43.2%	Lowe's	USA	110.4	0.0%	-1.4%	11.4%	-7.8%
Rosneft Oil Co.	RUS	347.2	-0.2%	1.2%	4.9%	-22.8%	Tesla	USA	803.3	1.6%	3.0%	13.2%	92.0%
Gazprom	RUS	183.9	-0.2%	-1.0%	-3.3%	-28.3%	TJX	USA	44.7	1.6%	-7.8%	-10.9%	-26.7%
Lukoil	RUS	4,870.0	1.1%	0.6%	0.5%	-21.1%	Marriott International	USA	79.3	5.3%	-7.8%	-4.1%	-47.7%
Suncor Energy	CHN	22.5	0.6%	-3.1%	-0.7%	-47.2%	Gree Electric Appliances	CHN	58.6	0.3%	8.3%	3.8%	-10.7%
Enterprise Products Partners	USA	17.2	0.8%	-0.5%	3.9%	-39.1%	Carnival	USA	12.3	0.1%	-9.3%	-1.9%	-75.9%
Enbridge	CHN	43.0	-2.3%	-3.6%	5.0%	-16.7%	Sands China	HKG	30.2	-2.6%	-1.8%	-0.2%	-27.6%
Occidental Petroleum	USA	13.8	2.4%	-0.9%	-7.7%	-66.6%	Nissan Motor	JAP	355.7	-2.1%	6.6%	-5.5%	-44.1%

※ 작성자(SK증권 리서치센터)는 본 조사분석자료에 게재된 내용들이 외부의 부당한 압력이나 간섭없이 신의성실하게 작성되었음을 확인합니다. 자료 제공일 시점에서의 의견 및 추정치로 최종 실적과 오차가 발생할 수 있으며, 투자를 유도할 목적이 아니라 투자판단에 참고가 되는 정보제공을 목적으로 하고 있습니다. 투자시 투자자 자신의 판단과 책임하에 최종결정을 하시기 바랍니다. 본 자료는 당사의 저작물로서 모든 저작권은 당사에게 있으며, 어떠한 경우에도 당사의 동의 없이 복제, 대여, 전송, 재배포 될 수 없습니다.

MORNING CALL

SK securities



2020-05-15 (금)

Consumer Staples

(단위 : 각국 거래소 통화 기준)

Company	국가	Close	1D	1W	1M	YTD
Nestle	CHE	103.1	-2.1%	-0.6%	-0.3%	-1.6%
AB Inbev	BEL	35.8	-3.2%	-9.3%	-17.9%	-50.8%
Unilever	NLD	44.4	-2.4%	-0.8%	-5.0%	-13.4%
Pepsico	USA	133.1	0.1%	1.2%	-3.8%	-2.6%
Philip Morris	USA	68.0	-1.2%	-3.1%	-11.9%	-20.1%
Kweichow Moutai	CHN	1,326.6	-0.7%	1.1%	11.9%	12.1%
BAT	GBR	2,989.5	-2.2%	0.4%	2.4%	-7.5%
L'oreal	FRA	241.4	-1.6%	-3.1%	-3.6%	-8.6%
Altria Group	USA	36.3	-0.3%	3.3%	-13.9%	-27.4%
AmBev	BRA	11.7	4.3%	1.7%	-2.9%	-37.1%
Diageo	GBR	2,695.5	-4.5%	-3.0%	2.7%	-15.8%
Costco Wholesale	USA	299.7	-0.8%	-1.7%	-4.6%	2.0%
Kraft Heinz	USA	28.8	0.1%	-0.1%	1.2%	-10.4%
CVS Health	USA	62.3	1.9%	1.4%	1.2%	-16.1%
Mondelez International	USA	49.5	-0.1%	-1.3%	-9.2%	-10.1%

Telecommunication Services

(단위 : 각국 거래소 통화 기준)

Company	국가	Close	1D	1W	1M	YTD
AT&T	USA	28.6	1.7%	-1.1%	-8.2%	-26.9%
China Mobile	HKG	56.9	-1.6%	-3.8%	-8.3%	-13.2%
NTT Docomo	JAP	3,071.0	-1.4%	-0.1%	-5.9%	1.1%
Nippon Telegraph	JAP	2,371.5	-2.2%	-1.4%	-7.4%	-14.0%
Softbank	JAP	4,530.0	-2.7%	0.8%	2.5%	-4.8%
Deutsche Telekom	DEU	13.7	1.7%	3.3%	9.1%	-5.8%
Vodafone	GBR	119.5	-1.6%	5.8%	6.7%	-18.6%
KDDI	JAP	3,148.0	0.4%	2.7%	0.0%	-3.2%
America Movil SAB	MEX	14.9	-0.5%	2.5%	12.4%	-1.1%
T-Mobile	USA	94.9	2.3%	-0.4%	5.9%	21.0%
Telefonica	ESP	4.2	1.3%	-1.1%	-2.0%	-32.0%
Orange	FRA	10.2	-1.6%	-4.3%	-12.2%	-22.0%
Singapore Telecom	SGP	2.7	-1.5%	-3.3%	-5.7%	-21.1%
Emirates Telecom	ARE	15.3	2.8%	5.5%	-0.4%	-6.4%
Saudi Telecom	SAU	94.4	0.6%	6.8%	1.0%	-6.3%
Bell Canada Enterprises	CAN	55.1	0.9%	-2.5%	-5.8%	-8.3%

Health Care

(단위 : 각국 거래소 통화 기준)

Company	국가	Close	1D	1W	1M	YTD
Novartis	CHE	81.0	-2.5%	-2.6%	-2.2%	-11.9%
Roche Holding	CHE	347.8	-0.6%	1.7%	10.4%	10.8%
AbbVie	USA	89.9	1.2%	6.8%	9.5%	1.6%
Amgen	USA	238.0	0.5%	2.0%	4.9%	-1.3%
Novo Nordisk	DNK	439.2	0.8%	1.7%	7.9%	13.6%
Abbott Laboratories	USA	91.8	-0.4%	-2.4%	3.0%	5.7%
Medtronic	USA	93.8	0.6%	-5.2%	-7.3%	-17.3%
Bristol Myers Squibb	USA	63.8	0.8%	4.5%	6.2%	-0.7%
Sanofi	FRA	88.2	-1.5%	-2.8%	6.7%	-1.6%
Gilead Sciences	USA	77.2	0.2%	-0.5%	-0.7%	18.9%
Bayer	DEU	56.2	-1.5%	-3.0%	-5.3%	-22.8%
GlaxoSmithKline	GBR	1,641.8	-5.8%	-2.0%	4.6%	-7.7%
Astrazeneca	GBR	8,765.0	-2.7%	2.4%	15.2%	15.2%
Thermo Fisher	USA	337.3	1.0%	-0.5%	3.3%	3.8%
Eli Lilly & Co.	USA	158.4	0.3%	3.5%	4.8%	20.5%
Celgene	USA	108.2	0.0%	0.0%	0.0%	0.0%

Utilities

(단위 : 각국 거래소 통화 기준)

Company	국가	Close	1D	1W	1M	YTD
Nextera Energy	USA	232.2	0.9%	3.5%	-4.2%	-4.1%
Enel S.P.A	ITA	5.9	-2.4%	-4.9%	-8.7%	-16.8%
Yangtze Power	CHN	17.2	-0.2%	0.7%	-0.5%	-6.7%
Duke Energy	USA	82.3	0.5%	2.5%	-9.0%	-9.8%
Iberdrola	ESP	8.5	-1.7%	-3.3%	-5.9%	-6.9%
Southern Co/the	USA	54.8	1.8%	1.0%	-7.2%	-14.1%
Dominion Energy	USA	79.6	0.8%	2.0%	-2.9%	-3.9%
EDF	FRA	7.2	1.9%	1.5%	-9.1%	-27.2%
Engie	FRA	9.2	0.8%	-4.6%	-4.9%	-35.8%
Exelon	USA	36.1	1.2%	3.0%	-7.6%	-20.8%
National Grid	GBR	906.2	-3.9%	-1.6%	0.9%	-4.0%
AEP	USA	78.1	0.5%	-0.6%	-9.4%	-17.4%
HK & China Gas	HKG	13.6	-0.9%	-1.0%	-6.0%	-10.8%
Sempra Energy	USA	120.3	1.8%	-2.7%	-5.9%	-20.6%

Information Technology

(단위 : 각국 거래소 통화 기준)

Company	국가	Close	1D	1W	1M	YTD
Alphabet	USA	1,356.9	0.6%	-0.9%	7.2%	1.3%
Tencent	HKG	430.6	0.2%	5.7%	9.0%	14.6%
Alibaba	USA	201.3	0.9%	2.4%	-1.7%	-5.1%
Facebook	USA	206.8	0.8%	-2.1%	16.1%	0.8%
Taiwan Semicon	TWN	293.0	-1.3%	-1.5%	2.8%	-11.5%
Oracle	USA	52.9	2.4%	0.6%	-2.0%	-0.1%
Nvidia	USA	321.2	3.2%	5.4%	13.1%	36.5%
SAP	DEU	105.0	-0.3%	-1.3%	-6.4%	-12.7%
Adobe Systems	USA	355.4	-0.9%	-3.1%	4.3%	7.8%
Texas Instruments	USA	110.4	1.2%	-2.9%	-0.5%	-14.0%
Broadcom	USA	266.6	1.3%	-0.4%	-0.4%	-15.6%
Paypal	USA	144.4	0.5%	-1.3%	31.5%	33.5%
ASML	NLD	267.6	-2.4%	-3.3%	1.6%	1.5%
Baidu	USA	96.0	0.6%	-2.2%	-4.9%	-24.0%
Qualcomm	USA	79.9	2.4%	1.3%	3.0%	-9.5%
Micron Technology	USA	45.7	5.1%	-1.8%	-4.0%	-15.0%
Tokyo Electron	JAP	22,075.0	-3.0%	-1.3%	-2.6%	-7.7%
Nintendo	JAP	44,770.0	-0.5%	-2.9%	-1.6%	1.8%
Applied Materials	USA	54.4	5.7%	6.2%	3.7%	-10.8%

Financials

(단위 : 각국 거래소 통화 기준)

Company	국가	Close	1D	1W	1M	YTD
Berkshire Hathaway	USA	256,230.0	0.2%	-1.7%	-11.6%	-24.5%
Ind&Comm BOC	CHN	5.1	-0.6%	0.0%	-0.4%	-13.3%
Bank of America	USA	21.7	4.0%	-4.9%	-8.5%	-38.4%
Construction BOC	HKG	6.1	-1.0%	0.2%	-2.9%	-9.5%
Wells Fargo	USA	24.1	6.8%	-4.6%	-20.3%	-55.3%
PingAn Insurance	HKG	77.1	-1.3%	-2.5%	-0.3%	-16.3%
Agricultural Bank	HKG	3.1	-1.9%	-1.3%	-1.6%	-9.6%
HSBC Holdings	GBR	398.5	-1.5%	-3.4%	-6.8%	-32.7%
Citi Group	USA	42.1	3.6%	-5.8%	-7.4%	-47.4%
Bank of China	HKG	2.9	-1.4%	-1.0%	-4.7%	-14.1%

Real Estate

(단위 : 각국 거래소 통화 기준)

Company	국가	Close	1D	1W	1M	YTD
American Tower	USA	229.6	-0.7%	-2.4%	-10.0%	-0.1%
China Vanke	HKG	24.2	-3.4%	-2.8%	-8.0%	-27.4%
Simon Property	USA	51.6	0.7%	-9.6%	-23.9%	-65.4%
SHKP Ltd	HKG	96.7	-1.3%	-5.7%	-10.5%	-18.9%
Country Garden	HKG	9.9	-1.5%	1.4%	1.8%	-20.4%
Crown Castle Int'l	USA	152.0	-0.8%	-1.7%	-8.3%	7.0%
China Evergrande	HKG	15.6	1.6%	7.9%	13.0%	-27.8%
Overseas land&Invest	HKG	24.9	-2.5%	-3.1%	-5.9%	-18.1%

※ 작성자(SK증권 리서치센터)는 본 조사분석자료에 게재된 내용들이 외부의 부당한 압력이나 간섭없이 신의성실하게 작성되었음을 확인합니다. 자료 제공일 시점에서의 의견 및 추정치로 최종 실적과 오차가 발생할 수 있으며, 투자를 유도할 목적이 아니라 투자판단에 참고가 되는 정보제공을 목적으로 하고 있습니다. 투자시 투자자 자신의 판단과 책임하에 최종결정을 하시기 바랍니다. 본 자료는 당사의 저작물로서 모든 저작권은 당사에게 있으며, 어떠한 경우에도 당사의 동의 없이 복제, 대여, 전송, 재배포 될 수 없습니다.

