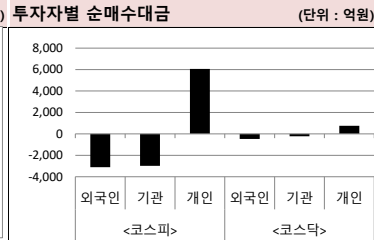
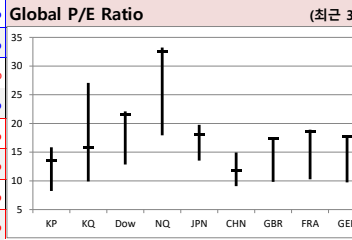
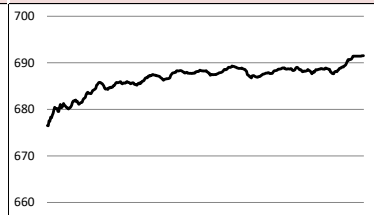
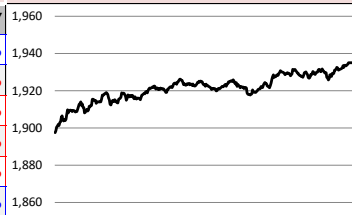


MORNING CALL



2020-05-14, (목)

Global Indices (단위: pt, 10억 원지통화)										KOSPI		KOSDAQ		
	Close	시가총액	1D	1W	1M	3M	YTD	3Y						
KOSPI	1,940.4	1,255,479.6	0.9%	0.6%	6.3%	-12.7%	-11.7%	-15.1%	1,960		700			
KOSDAQ	691.5	252,297.1	1.1%	5.0%	15.9%	1.3%	3.2%	7.4%	1,940		690			
Dow Jones	23,248.0	7,501.8	-2.2%	-1.8%	-0.6%	-20.6%	-18.5%	11.3%	1,920		680			
Nasdaq	8,863.2	13,969.8	-1.5%	0.1%	8.2%	-8.0%	-1.2%	44.8%	1,900		670			
S&P 500	2,820.0	24,739.6	-1.7%	-1.0%	2.1%	-16.0%	-12.7%	17.9%	1,880		660			
UK	5,904.1	1,589.7	-1.5%	0.9%	1.1%	-21.3%	-21.7%	-20.6%	1,860					
Germany	10,542.7	968.0	-2.6%	-0.6%	-0.2%	-22.6%	-20.4%	-17.4%						
France	4,345.0	1,365.5	-2.9%	-2.0%	-3.6%	-28.2%	-27.3%	-19.6%						
Japan	20,267.1	324,188.9	-0.5%	3.3%	6.4%	-14.4%	-14.3%	1.9%						
China	2,898.1	33,797.9	0.2%	0.7%	4.1%	-0.1%	-5.0%	-6.0%						
Brazil	77,772.2	2,541.7	-0.1%	-1.6%	-1.3%	-32.6%	-32.7%	14.0%						
Vietnam	834.2	2,905,164.6	-0.1%	6.6%	8.9%	-10.7%	-13.2%	15.0%						
India	32,008.6	61,824.6	2.0%	1.0%	4.3%	-22.3%	-22.5%	6.0%						
Russia	2,605.0	35,774.8	-1.4%	-1.0%	-0.9%	-15.9%	-14.5%	30.6%						



Global Market

미국 증시 - 파월 '장기침체' 경고에 다우 2% 하락

- 파월 의장은 코로나19로 인한 피해 회복이 장기화 될 수 있다고 주장, 마이너스 금리는 반대
- 트럼프 대통령은 다시 한 번 중국의 코로나19 책임을 주장

유럽 증시 - 코로나19 재유행 우려...하락

- 유럽국가들이 단계적으로 봉쇄를 해제함에 따라 코로나19 재유행에 대한 우려감 증가
- 영국 FTSE 100은 1.5%, 독일 DAX 30은 2.6% 프랑스 CAC 40은 2.9% 하락

일본 증시 - 코로나발 경기 부진 속 하락

- 경기동향수치 전월대비 4.9p 하락한 90.5 기록, 동일본대지진 이래 가장 낮은 수치
- 시오노기 제약(10.6%), 일본전기(6.49%) 등 상승, 미쓰이조선(-12.8%), 퍼시픽메탈(-6.5%) 등 하락

국내 증시 - 코스피 1% 상승, 코스닥 3개월만에 690선 회복

- 미 증시 하락 영향으로 약세 출발했으나, 외인 선물매수에 힘입어 이틀만에 반등 성공
- 종이목재(7.9%), 일반전기전자(3.3%) 등 상승, 인터넷(-1.6%), 디지털컨텐츠(-1.0%) 등 하락

China Region Market

중국 증시 - 미-중 무역갈등으로 오전 중 하락세를 보였으나, 오후 상승 반전

- 중국이 코로나19 확산 방지를 위해 강력한 봉쇄 정책을 선택한 것이 투심을 안정시킴
- 업종별로는 의료(3.4%), 식음료(2.9%) 등이 강세, 주얼리(-1.0%), 통신사(-0.7%) 등 약세

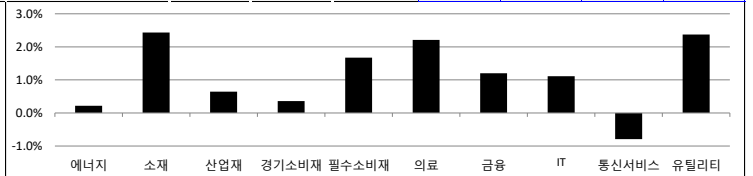
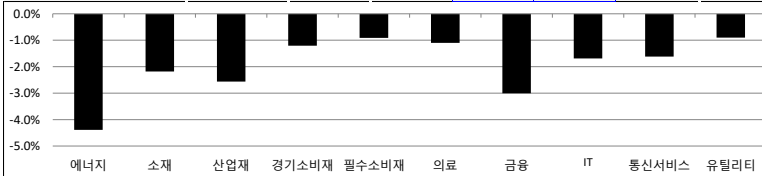
중화권 이슈 - '핀뒤워 시가총액 700억 달러 돌파해 징동닷컴을 추월, 이커머스 시장 지각변동

- 돈육 도매가격 12주 연속 하락, 토마토·오이 등 채소가격 역시 하락세
- 중국 농촌 인터넷 이용자 수 2.5억명 돌파, 농촌 전자상거래 금액 5년간 8.4배 증가

Today's Event

- 옵션만기일
- 닐 카시카리 미니애폴리스 연은 총재 연설
- 카플란 델러스 연은 총재-델러스 시장 대담
- 여야 원내대표 회동 예정
- 일본 4월 공작기계수주(예비치)
- 삼성화재 실적발표 예정
- 미래에셋생명 실적발표 예정
- CJ제일제당 실적발표 예정
- CJ대한통운 실적발표 예정
- 한화생명 실적발표 예정

S&P 500 Sector								Korea Sector							
	1D	1W	1M	3M	YTD	2Y	3Y		1D	1W	1M	3M	YTD	2Y	3Y
에너지	-4.4%	-1.9%	4.6%	-33.9%	-40.7%	-52.4%	-45.6%	에너지	0.2%	-4.5%	-1.2%	-25.9%	-33.2%	-47.3%	-41.5%
소재	-2.2%	-0.8%	-1.0%	-17.4%	-18.8%	-15.3%	-5.0%	소재	2.4%	-2.3%	3.9%	-18.6%	-13.2%	-40.9%	-26.1%
산업재	-2.6%	-3.1%	-3.9%	-30.0%	-27.5%	-20.4%	-12.2%	산업재	0.6%	-2.4%	5.4%	-21.0%	-24.0%	-37.9%	-37.3%
경기소비재	-1.2%	-0.4%	6.2%	-11.2%	-6.7%	10.1%	28.7%	경기소비재	0.4%	-1.0%	-0.4%	-25.1%	-26.9%	-35.3%	-35.5%
필수소비재	-0.9%	-0.1%	-1.5%	-11.5%	-9.7%	15.1%	3.5%	필수소비재	1.7%	1.1%	9.6%	-3.4%	-3.7%	-24.5%	-23.1%
의료	-1.1%	-0.4%	4.7%	-5.4%	-3.5%	18.7%	32.0%	의료	2.2%	5.8%	5.2%	18.0%	22.0%	-11.4%	60.1%
금융	-3.0%	-3.3%	-8.6%	-33.6%	-33.1%	-26.9%	-12.4%	금융	1.2%	-1.8%	1.8%	-22.9%	-30.4%	-44.4%	-42.1%
IT	-1.7%	-0.3%	7.4%	-8.6%	0.1%	31.7%	69.6%	IT	1.1%	-0.2%	2.3%	-18.0%	-10.7%	0.0%	12.9%
통신서비스	-1.6%	-0.3%	6.3%	-11.1%	-7.3%	15.2%	6.9%	통신서비스	-0.8%	5.9%	24.2%	14.1%	18.1%	80.9%	65.6%
유틸리티	-0.9%	0.1%	-6.9%	-20.5%	-15.1%	9.7%	6.5%	유틸리티	2.4%	-1.4%	6.8%	-15.4%	-21.8%	-43.0%	-48.6%



Fixed Income (단위: %, bp)				Commodity (단위: \$, pt)				Currency (단위: \$, pt)						
	Close	1D	1M	YTD		Close	1D	1M	YTD		Close	1D	1M	YTD
국고채 3년	0.860	-2.5	-13.7	-49.5	국제유가(WTI)	25.29	-1.9%	12.9%	-58.6%	달러인덱스(pt)	100.24	0.3%	0.9%	3.9%
국고채 10년	1.392	-3.8	-8.3	-28.0	VIX Index	35.28	6.8%	-14.3%	156.0%	원/달러(원)	1,223.70	-0.1%	0.5%	5.8%
미국채 2년	0.159	0.0	-8.6	-141.0	천연가스	1.62	-6.0%	-6.3%	-26.2%	엔/달러(엔)	107.03	-0.1%	-0.7%	-1.6%
미국채 10년	0.653	-1.3	-11.9	-126.5	CRB상품지수	120.63	-1.6%	-5.7%	-35.1%	달러/유로(달러)	1.08	-0.3%	-0.9%	-3.5%
일본 국채 10년	0.001	-0.1	-2.2	1.2	금(Comex)	1,716.40	0.6%	-1.6%	12.7%	원/홍콩달러(원)	157.89	-0.1%	0.5%	6.5%
중국 국채 10년	2.746	0.0	0.0	-45.8	BDI(Baltic Dry)	433.00	0.0%	-31.8%	-60.3%	원/위안(원)	172.31	-0.1%	-0.2%	3.9%
독일 국채 10년	-0.530	-2.5	-18.3	-34.4	구리	234.90	-0.5%	2.0%	-16.0%	달러/파운드(달러)	1.22	-0.2%	-2.3%	-7.7%

※ 작성자(SK증권 리서치센터)는 본 조사분석자료에 게재된 내용들이 외부의 부당한 압력이나 간섭없이 신의성실하게 작성되었음을 확인합니다. 자료 제공일 시점에서의 의견 및 추정치로 최종 실적과 오차가 발생할 수 있으며, 투자를 유도할 목적이 아니라 투자판단에 참고가 되는 정보제공을 목적으로 하고 있습니다. 투자시 투자자 자신의 판단과 책임하에 최종결정을 하시기 바랍니다. 본 자료는 당사의 저작물로서 모든 저작권은 당사에게 있으며, 어떠한 경우에도 당사의 동의 없이 복제, 대여, 전송, 재배포 될 수 없습니다.



MORNING CALL



2020-05-14, (목)

일일 상승률 상위 종목			일일 하락률 상위 종목		
종목명	시가총액	수익률	종목명	시가총액	수익률
국동	1,181	30.0%	한진칼	47,159	-12.9%
동화기업	4,393	29.9%	프로스테믹스	1,915	-7.3%
녹십자웰빙	2,130	29.6%	바이오리더스	1,638	-7.2%
코스모신소재	3,086	23.1%	우리들휴브레인	1,074	-6.0%
YBM넷	1,409	20.0%	화이브라더스코리아	1,150	-5.6%
에코프로비엠	17,547	15.0%	한국공항	1,514	-5.4%
에이에프더블유	1,145	14.8%	뉴지랩	3,267	-5.3%
코스모화학	2,266	14.7%	메가스터디교육	4,906	-5.0%
제노레이	1,652	14.7%	부광약품	17,020	-4.9%
티앤알바이오랩	1,113	13.2%	WI	1,043	-4.9%
한섬	7,463	12.2%	인크로스	1,938	-4.8%
팜스코	2,240	11.7%	두울산업	3,373	-4.7%
플레이워드	1,057	11.2%	자안	1,361	-4.7%
녹십자엠에스	1,846	11.2%	롯데손해보험	5,602	-4.5%
웰바이오택	1,069	11.2%	젬백스	9,423	-4.4%
에코프로	5,003	11.0%	컴투스	14,346	-4.2%
신흥에스이씨	2,588	11.0%	강원랜드	48,778	-4.2%
에스티팜	7,322	10.9%	라운피플	2,045	-4.1%
모바일어플라이언스	1,101	10.7%	엔케이맥스	4,564	-4.0%
스카이라이프	4,447	10.3%	에이프론헌 KIC	5,344	-3.8%

원가 좋아하는 사람들이 벌써 이렇게나

25만

시럽웰스 회원 25만 돌파!

시럽웰스 외 250,000명이 좋아합니다.

스마트하게 돈 버는 지갑, 시럽웰스

membership Wealth

주요 투자자별 순매수/순매도 상위 종목 (단위: 억원)

<외국인 순매수 상위>			<외국인 순매도 상위>			<기관 순매수 상위>			<기관 순매도 상위>			<개인 순매수 상위>			<개인 순매도 상위>		
종목명	매수대금	종목명	매도대금	종목명	매수대금	종목명	매도대금	종목명	매수대금	종목명	매도대금	종목명	매수대금	종목명	매도대금		
삼성바이오로직스	535.9	SK하이닉스	-1,261.4	삼성SDI	687.0	카카오	-273.0	SK하이닉스	1,518.4	삼성SDI	-1,202.5						
삼성SDI	528.1	씨젠	-396.1	LG화학	348.9	SK하이닉스	-263.6	한진칼	465.3	삼성바이오로직스	-776.4						
국일제지	49.8	LG화학	-388.8	삼성바이오로직스	326.8	케이엠더블유	-256.5	NAVER	444.0	셀트리온헬스케어	-492.7						
카카오	169.7	한진칼	-342.2	셀트리온헬스케어	265.9	삼성전자	-236.6	삼성전자	392.8	셀트리온	-402.6						
셀트리온	151.1	SK텔레콤	-281.2	셀트리온	219.8	NAVER	-172.9	씨젠	306.7	셀트리온제약	-276.6						
셀트리온제약	120.8	NAVER	-269.5	SK	150.0	한진칼	-144.8	엔씨소프트	276.1	삼성전기	-189.7						
포스코케미칼	104.6	엔씨소프트	-267.5	셀트리온제약	134.2	강원랜드	-107.0	케이엠더블유	265.7	포스코케미칼	-137.2						
LG생활건강	80.3	KB금융	-258.0	삼성전기	124.2	클마비엔에이치	-99.1	KB금융	225.4	LG이노텍	-132.2						
삼성전기	69.3	삼성전자	-239.1	씨젠	95.9	신세계	-82.5	SK텔레콤	182.4	일진머티리얼즈	-100.9						
클마비엔에이치	68.2	SK이노베이션	-143.2	SK텔레콤	95.6	NICE평가정보	-75.9	SK이노베이션	137.7	농심	-68.5						
NICE평가정보	65.5	SK	-116.4	신한지주	85.7	아모레퍼시픽	-63.9	강원랜드	131.4	KT&G	-65.7						
일진머티리얼즈	65.2	삼성물산	-100.0	LG이노텍	70.6	LG디스플레이	-62.0	카카오	95.5	SKC	-63.3						
현대로템	64.6	신한지주	-83.4	KT&G	65.9	LG생활건강	-50.4	신세계	92.7	알테오젠	-63.2						
LG이노텍	63.6	한국전력	-72.4	농심	63.6	NHN	-50.2	LG화학	88.0	현대로템	-63.0						
NHN한국사이버결제	62.7	현대모비스	-70.4	알테오젠	58.5	S-Oil	-47.4	삼성물산	83.8	국일제지	-52.8						
국일제지	49.8	롯데케미칼	-57.4	에코프로비엠	56.8	필어비스	-44.4	엔지켐생명과학	69.2	삼성화재	-52.0						
프로스테믹스	46.6	LG	-52.9	GS리테일	51.1	하이트진로	-42.6	현대모비스	64.0	에스티팜	-51.6						
NHN	44.7	POSCO	-52.7	넷마블	47.2	엔지켐생명과학	-42.0	더존비즈온	61.6	에코프로비엠	-48.3						
SKC	34.1	HDC현대산업개발	-50.3	한섬	41.7	더존비즈온	-36.8	LG디스플레이	58.8	한섬	-48.1						

후강통(Shanghai-Hongkong Link) 시가총액 상위기업 수익률 (단위: CNY, %)

코드	종목명	시가총액(M)	Close	수익률
601318 C1 Equity	PING AN INSURANCE GROUP CO	1,327,027.3	73.34	-0.80%
600519 C1 Equity	KWEICHOW MOUTAI CO LTD-A	1,678,217.5	1,335.95	0.22%
600276 C1 Equity	JIANGSU HENGRUI MEDICINE C-A	423,213.3	95.70	0.27%
600009 C1 Equity	SHANGHAI INTERNATIONAL AIR-	132,786.7	68.91	1.49%
600050 C1 Equity	CHINA UNITED NETWORK-A	160,401.9	5.17	-0.58%
601888 C1 Equity	CHINA INTERNATIONAL TRAVEL-	175,703.3	89.99	-0.50%
603993 C1 Equity	CHINA MOLYBDENUM CO LTD-A	71,351.5	3.55	0.28%
600585 C1 Equity	ANHUI CONCH CEMENT CO LTD-	315,198.5	61.19	-0.37%
600030 C1 Equity	CITIC SECURITIES CO-A	282,897.0	23.74	0.47%
603160 C1 Equity	SHENZHEN GOODIX TECHNOLOG	108,978.8	238.96	0.40%

선강통(Shenzhen-Hongkong Link) 시가총액 상위기업 수익률 (단위: CNY, %)

코드	종목명	시가총액(M)	Close	수익률
000651 C2 Equity	GREE ELECTRIC APPLIANCES I-A	351,258.5	58.39	-1.03%
002475 C2 Equity	LUXSHARE PRECISION INDUSTR	265,305.0	49.45	3.76%
002415 C2 Equity	HANGZHOU HIKVISION DIGITA	299,507.6	32.05	-0.34%
000063 C2 Equity	ZTE CORP-A	177,307.4	41.76	-1.09%
000858 C2 Equity	WULIANGYE YIBIN CO LTD-A	566,714.8	146.00	2.17%
000333 C2 Equity	MIDEA GROUP CO LTD-A	403,409.5	57.75	-0.43%
000002 C2 Equity	CHINA VANKE CO LTD -A	288,244.2	25.93	0.0%
300015 C2 Equity	AIER EYE HOSPITAL GROUP CO	149,624.3	48.30	4.27%
002714 C2 Equity	MUYUAN FOODSTUFF CO LTD-	254,191.3	115.30	-0.63%
002027 C2 Equity	FOCUS MEDIA INFORMATION I	73,829.7	5.03	0.60%

※ 작성자(SK증권 리서치센터)는 본 조사분석자료에 게재된 내용들이 외부의 부당한 압력이나 간섭없이 신의성실하게 작성되었음을 확인합니다. 자료 제공일 시점에서의 의견 및 추정치로 최종 실적과 오차가 발생할 수 있으며, 투자를 유도할 목적이 아니라 투자판단에 참고가 되는 정보제공을 목적으로 하고 있습니다. 투자시 투자자 자신의 판단과 책임하에 최종결정을 하시기 바랍니다. 본 자료는 당사의 저작물로서 모든 저작권은 당사에게 있으며, 어떠한 경우에도 당사의 동의 없이 복제, 대여, 전송, 재배포 될 수 없습니다.



MORNING CALL



2020-05-14 (목)

코스피 & 코스닥 섹터별 시가총액 상위 종목 수익률(국내)

(단위 : 억원 / 원)

섹터	코드	종목명	시가총액	Close	1D	1W	YTD	코드	종목명	시가총액	Close	1D	1W	YTD
에너지 Energy	A096770	SK이노베이션	88,305	95,500	0.1%	-4.5%	-36.3%	A009830	한화솔루션	24,949	15,450	-0.6%	10.4%	-18.0%
	A010950	S-Oil	74,868	66,500	0.3%	-4.7%	-30.2%	A002380	KCC	13,063	147,000	-0.7%	-6.7%	-28.3%
	A078930	GS	34,472	37,100	0.4%	-4.4%	-28.1%	A011780	금호석유	21,602	70,900	1.7%	2.2%	-8.5%
	A018670	SK가스	7,246	78,500	0.3%	1.6%	-7.2%	A047050	포스코인터내셔널	17,087	13,850	2.6%	-2.1%	-25.7%
	A002960	한국셀석유	3,348	257,500	1.0%	-0.2%	-20.3%	A010060	OCI	9,039	37,900	-1.6%	-1.9%	-39.5%
	A017940	E1	2,545	37,100	0.0%	3.9%	-23.2%	A011790	SKC	19,180	51,100	5.1%	4.8%	0.2%
소재 Materials	A051910	LG화학	248,485	352,000	4.1%	-2.5%	10.9%	A036490	SK머티리얼즈	17,657	167,400	0.9%	7.5%	-9.8%
	A005490	POSCO	150,833	173,000	1.8%	-3.9%	-26.9%	A036830	솔브레인	13,153	75,600	2.2%	1.6%	-10.3%
	A010130	고려아연	70,291	372,500	0.8%	0.3%	-12.4%	A178920	SKC코오롱PI	10,014	34,100	3.7%	4.0%	-2.6%
	A011170	롯데케미칼	64,266	187,500	2.5%	-4.1%	-16.3%	A005290	동진세미켐	9,255	18,000	2.9%	6.2%	7.5%
	A004020	현대제철	26,289	19,700	-1.3%	-5.7%	-37.4%	A278280	천보	6,990	69,900	5.8%	5.3%	13.5%
	A003410	쌍용양회	25,747	5,110	0.6%	1.6%	-9.9%	A078130	국일제지	8,086	6,400	4.9%	4.4%	7.0%
산업재 Industrials	A028260	삼성물산	186,887	100,000	0.0%	-6.1%	-7.8%	A010140	삼성중공업	25,862	4,105	0.1%	-3.8%	-43.5%
	A034730	SK	130,167	185,000	2.2%	2.8%	-29.4%	A000720	현대건설	37,193	33,400	0.9%	-4.0%	-21.0%
	A003550	LG	104,742	60,700	-1.0%	-1.1%	-17.8%	A004990	롯데지주	39,341	37,500	-1.2%	-4.0%	-3.7%
	A009540	한국조선해양	55,203	78,000	-0.3%	-5.3%	-38.3%	A047810	한국항공우주	23,297	23,900	2.6%	-0.6%	-29.8%
	A086280	현대글로벌비스	37,463	99,900	0.5%	-1.6%	-30.1%	A012750	에스원	34,579	91,000	5.1%	7.1%	-2.9%
	A267250	현대중공업지주	39,088	240,000	0.6%	-3.0%	-29.0%	A000120	CJ대한통운	33,876	148,500	5.3%	1.7%	-4.2%
자유소비재 Consumer Discretionary	A005380	현대차	198,925	93,100	1.3%	-0.1%	-22.7%	A028300	에이치엘비	49,018	103,100	-1.2%	4.0%	-7.9%
	A012330	현대모비스	162,068	170,500	0.3%	-1.5%	-33.4%	A035760	CJ ENM	25,131	114,600	1.6%	-7.0%	-28.2%
	A000270	기아차	120,393	29,700	0.0%	1.9%	-33.0%	A034230	파라다이스	13,005	14,300	-2.1%	-7.4%	-27.6%
	A066570	LG전자	90,006	55,000	0.9%	-0.9%	-23.7%	A028150	GS홈쇼핑	8,039	122,500	0.6%	0.3%	-17.6%
	A035250	강원랜드	48,778	22,800	-4.2%	-6.6%	-23.0%	A025980	아나티	8,854	10,450	-1.4%	0.5%	0.5%
	A021240	코웨이	45,756	62,000	1.8%	2.8%	-33.4%	A033290	코웰패션	5,505	6,220	1.6%	13.1%	10.3%
필수소비재 Consumer Staples	A051900	LG생활건강	224,433	1,437,000	1.3%	4.1%	14.0%	A282330	BGF리테일	26,185	151,500	1.7%	-5.0%	-10.6%
	A033780	KT&G	108,049	78,700	1.9%	-0.4%	-16.1%	A139480	이마트	31,082	111,500	0.9%	-5.9%	-12.6%
	A090430	아모레퍼시픽	102,302	175,000	1.7%	-1.7%	-12.5%	A007070	GS리테일	30,800	40,000	4.2%	7.0%	1.9%
	A002790	아모레G	45,434	55,100	1.1%	-2.3%	-33.4%	A007310	오뚜기	19,396	538,000	1.5%	0.6%	-2.9%
	A271560	오리온	51,199	129,500	2.8%	4.9%	22.8%	A000080	하이진트로	24,196	34,500	-1.4%	0.2%	19.0%
	A097950	CJ제일제당	43,958	292,000	1.6%	1.9%	15.6%	A026960	동서	16,899	16,950	-1.7%	-0.9%	-2.6%
의료 Health Care	A207940	삼성바이오로직스	407,576	616,000	4.1%	7.1%	42.3%	A091990	셀트리온헬스케어	140,186	92,800	3.3%	8.3%	75.1%
	A068270	셀트리온	289,620	215,000	1.9%	3.9%	18.8%	A084990	헬릭스미스	17,746	66,300	-0.6%	-1.6%	-10.7%
	A128940	한미약품	33,042	279,000	0.2%	8.8%	-5.9%	A145020	휴젤	16,048	371,500	-1.0%	-2.2%	-6.6%
	A008930	한미사이언스	19,968	30,250	-0.8%	6.7%	-21.1%	A086900	메디톡스	9,193	153,800	-3.6%	30.5%	-48.9%
	A000100	유한양행	34,164	51,100	0.2%	8.8%	8.0%	A140410	메지온	15,975	183,500	-0.3%	6.9%	-4.1%
	A069620	대웅제약	11,760	101,500	-1.0%	-2.9%	-26.2%	A067630	에이치엘비생명과학	9,061	19,250	-0.5%	0.5%	-30.6%
IT Information Technology	A005930	삼성전자	2,898,329	48,550	1.4%	-1.3%	-13.0%	A032500	케이엠더블유	23,574	59,200	-2.2%	-2.5%	15.9%
	A000660	SK하이닉스	608,610	83,600	-2.5%	1.5%	-11.2%	A240810	원익IPS	16,026	32,650	-1.5%	6.2%	-8.9%
	A018260	삼성에스디에스	138,506	179,000	1.7%	10.5%	-8.0%	A056190	에스에프에이	12,496	34,800	0.0%	3.6%	-24.8%
	A006400	삼성SDI	212,826	309,500	9.0%	10.0%	31.1%	A098460	고영	12,097	88,100	1.3%	6.3%	-16.5%
	A034220	LG디스플레이	37,213	10,400	0.0%	-5.0%	-36.0%	A039030	이오테크닉스	10,040	81,500	-0.1%	10.0%	-21.1%
	A011070	LG이노텍	34,554	146,000	2.8%	11.0%	4.3%	A218410	RFHIC	9,205	38,600	-0.6%	0.4%	4.8%
	A012510	더존비즈온	31,453	106,000	5.0%	18.4%	30.9%	A058470	리노공업	13,733	90,100	-0.6%	1.7%	40.1%
	A020150	일진머티리얼즈	19,597	42,500	8.0%	7.9%	-0.6%	A046890	서울반도체	7,813	13,400	-1.8%	3.1%	-17.5%
	A307950	현대오일뱅크	9,492	45,200	0.7%	10.9%	-10.3%	A006490	인스코비	2,752	2,830	-1.7%	-0.2%	-7.5%
	A017670	SK텔레콤	166,740	206,500	-1.7%	0.0%	-13.2%	A036630	세종텔레콤	2,065	344	0.0%	1.8%	-9.7%
통신서비스 Telecommunication Services	A030200	KT	62,145	23,800	0.6%	1.3%	-11.9%	A065530	전파기지국	2,455	4,645	-0.5%	1.1%	41.6%
	A032640	LG유플러스	61,999	14,200	2.5%	11.8%	0.0%	A000810	삼성화재	89,538	189,000	3.0%	1.9%	-22.4%
	A055550	신한지주	142,076	29,450	1.9%	-1.5%	-32.1%	A086790	하나금융지주	77,462	25,800	1.6%	-2.1%	-30.1%
금융 Financials	A105560	KB금융	130,772	31,450	-0.3%	-3.8%	-34.0%	A316140	우리금융지주	57,854	8,010	2.0%	-0.6%	-31.0%
	A032830	삼성생명	90,800	45,400	-0.8%	-4.4%	-39.1%	A015350	부산가스	4,026	36,600	0.6%	2.0%	2.5%
	A015760	한국전력	141,232	22,000	2.6%	-1.8%	-20.9%	A004690	삼천리	2,960	73,000	0.6%	-1.5%	-13.6%
유틸리티 Utilities	A036460	한국가스공사	25,063	27,150	0.9%	1.7%	-28.3%	A017390	서울가스	3,975	79,500	2.2%	12.5%	12.6%
	A071320	지역난방공사	4,672	40,350	3.3%	4.8%	-14.7%	A267290	경동도시가스	1,052	17,850	-1.9%	-3.5%	-16.0%

※ 작성자(SK증권 리서치센터)는 본 조사분석자료에 게재된 내용들이 외부의 부당한 압력이나 간섭없이 신의성실하게 작성되었음을 확인합니다. 자료 제공일 시점에서의 의견 및 추정치로 최종 실적과 오차가 발생할 수 있으며, 투자를 유도할 목적이 아니라 투자판단에 참고가 되는 정보제공을 목적으로 하고 있습니다. 투자자 투자자 자신의 판단과 책임하에 최종결정을 하시기 바랍니다. 본 자료는 당사의 저작물로서 모든 저작권은 당사에게 있으며, 어떠한 경우에도 당사의 동의 없이 복제, 대여, 전송, 재배포 될 수 없습니다.





2020년 05월 시장 캘린더

월	화	수	목	금	비고
				1 · 근로자의 날(한, 프, 독) · 산업부, 4월 수출입 동향 · 미, 4월 ISM 제조업지수 · 미, 4월 제조업 PMI 확정치 · 영, 4월 CIPS/마켓 제조업 PMI · 영, 3월 영란은행(BOE) 실질금리 · 일, 4월 제조업 PMI 확정치 · 일, 4월 도쿄지역 소비자물가지수(CPI)	
4 · 4월 소비자물가동향 · 미, 3월 공장주문 · 미, 4월 ISM-뉴욕 비즈니스 여건지수 · 중, 4월 차이신 제조업 PMI · 유, 4월 제조업 PMI 확정치 · 독, 4월 제조업 PMI 확정치	5 · 국내, 일본 증시 휴장 · 미, 3월 무역수지 · 미, 4월 ISM 비제조업지수 · 미, 4월 서비스업 PMI · 미, 4월 합성 PMI · 유, 3월 생산자물가지수(PPI) · 영, 4월 CIPS/마켓 서비스업 PMI	6 · 3월 온라인 쇼핑동향 · 일본 증시 휴장 · 미, 4월 ADP 취업자 변동 · 미, 주간 MBA 모기지 신청건수 · 미, 주간 원유재고 · 중, 4월 차이신 종합 PMI · 유, 4월 합성 PMI 확정치 · 독, 4월 서비스업 PMI 확정치 · 독, 3월 공장 수주	7 · 3월 국제수지 · 옵션만기일 · 미, 1분기 비농업부분 노동생산성 · 미, 3월 소비자신용지수 · 미, 주간 신규 실업수당 청구건수 · 중, 4월 외환보유액/무역수지 · 독, 3월 산업생산 · 영, BOE 기준금리결정 · 영, 4월 할리팩스 주택가격지수	8 · 영국 증시 휴장 · 1분기 제조업 국내공급동향 · 미, 3월 도매채고지수 · 미, 4월 고용동향보고서 · 미, 주간 원유 채굴장비 수 · 독, 3월 무역수지 · 일, 3월 가계지출	
11 · 프랑스 이동제한령 해제	12 · MSCI 반기 리뷰 · 미, 4월 소비자물가지수 · 미, 4월 NFIB 소기업 낙관지수 · 중, 4월 생산자물가지수 · 일, 일본은행 금융정책결정회의 · 영, 1분기 국내총생산(GDP) 예비치 · 영, 3월 무역수지 · 영, 3월 산업생산 · 일, 3월 경기동향지수	13 · 3월 통화 및 유동성동향 · 4월 고용동향 · 미, 4월 생산자물가지수 · 미, 주간 MBA 모기지 신청건수 · 미, 주간 원유재고 · 유, 3월 산업생산 · 일, 3월 경상수지 · 일, 4월 은행대출	14 · 미, 4월 수출입물가지수 · 미, 주간 신규 실업수당 청구건수 · 일, 4월 공작기계수주	15 · 4월 수출입물가지수 · 미, 3월 기업채고 · 미, 3월 구인 및 이직 보고서 · 미, 4월 소매판매/산업생산 · 미, 5월 미시건대 소비심리 평가지수 · 미, 5월 뉴욕주 제조업지수 · 중, 4월 고정자산투자/소매판매 · 독, 1분기 국내총생산 잠정치 · 일, 4월 생산자물가지수	
18 · 미, 5월 NAHB 주택시장지수 · 중, 4월 주택가격지수 · 일, 1분기 GDP(예비치) · 일, 3월 3차산업지수	19 · 미, 4월 주택착공, 건축허가 · 일, 3월 산업생산 · 독, 5월 ZEW 경기기대지수 · 영, 4월 실업률	20 · 1분기 지역경제동향 · 1분기 가계신용 · 미, FOMC 의사록 공개 · 미, 주간 MBA 모기지 신청건수 · 유, ECB 비통화정책회의 · 유, 5월 소비자신뢰지수 · 중, 5월 대출우대금리 발표 · 일, 3월 핵심기계류수주 · 독, 4월 생산자물가지수	21 · 3월 국제투자대조표 · 4월 생산자물가지수 · 1분기 가계동향조사 결과 · 미, 4월 경기선행지수 · 미, 5월 합성/제조업/서비스업 PMI · 미, 5월 필라델피아 연준 제조업지수 · 미, 주간 신규 실업수당 청구건수 · 일, 4월 무역수지 · 영, 4월 소매판매	22 · 4월 관광통계 · 미, 주간 원유 채굴장비 수 · 유, 5월 합성 PMI 예비치 · 독, 5월 제조업 PMI 예비치	
25 · 미국, 영국 증시 휴장 · 독, 1분기 GDP 확정치 · 독, 5월 IFO 기업한경지수	26 · 4월 무역지수 및 교역조건 · 5월 소비자동향조사 · 미, 3월 주택가격지수 · 미, 4월 신규주택판매 · 미, 4월 시카고 연방 국가활동지수 · 미, 5월 소비자신뢰지수 · 미, 5월 달라스 연준 제조업 활동 · 독, 6월 GFK 소비자신뢰지수	27 · 3월 인구동향 · 4월 금융기관 가장평균금리 · 5월 기업경기실사지수(BSI) · 미, 5월 리치몬드 연방 제조업지수 · 미, 주간 MBA 모기지 신청건수 · 중, 4월 공업이익 · 일, 3월 경기동향지수	28 · 5월 금융통화위원회 · 미, 연준 베이지북 공개 · 미, 1분기 GDP 수정치 · 미, 4월 잠정주택판매지수 · 미, 5월 캔자스 연준 제조업지수 · 미, 주간 신규 실업수당 청구건수 · 미, 주간 원유재고 · 유, 5월 소비자신뢰지수	29 · 4월 산업활동동향 · 미, 4월 개인소득, 개인소비지출 · 미, 5월 미시건대 소비심리 평가지수 · 미, 5월 시카고 PMI · 미, 주간 원유 채굴장비 수 · 영, 5월 GFK 소비자신뢰지수 · 독, 4월 소매판매 · 일, 4월 실업률	

※ 작성자(SK증권 리서치센터)는 본 조사분석자료에 게재된 내용들이 외부의 부당한 압력이나 간섭없이 신의성실하게 작성되었음을 확인합니다. 자료 제공일 시점에서의 의견 및 추정치로 최종 실적과 오차가 발생할 수 있으며, 투자를 유도할 목적이 아니라 투자판단에 참고가 되는 정보제공을 목적으로 하고 있습니다. 투자시 투자자 자신의 판단과 책임하에 최종결정을 하시기 바랍니다. 본 자료는 당사의 저작물로서 모든 저작권은 당사에게 있으며, 어떠한 경우에도 당사의 동의 없이 복제, 대여, 전송, 재배포 될 수 없습니다.

MORNING CALL



2020-05-14, (목)

섹터별 시가총액 상위 종목 수익률(해외)

Dow Jones Industrial Average Members

Company	국가	Close	(단위 : 각국 거래소 통화 기준)			
			1D	1W	1M	YTD
Apple	USA	307.7	-1.2%	2.3%	12.6%	4.8%
American Express	USA	78.0	-6.1%	-7.1%	-13.6%	-37.3%
Boeing	USA	121.5	-3.0%	-0.3%	-17.5%	-62.7%
Caterpillar	USA	104.5	-0.5%	-3.0%	-8.5%	-29.3%
Cisco Systems	USA	42.0	-2.9%	1.9%	1.8%	-12.5%
Chevron	USA	88.7	-2.6%	-1.5%	4.5%	-26.4%
Walt Disney	USA	102.9	-1.6%	2.0%	-0.6%	-28.8%
Dow Inc	USA	32.4	-4.3%	1.2%	-8.2%	-
Walgreens Boots Alliance	USA	38.4	-5.4%	-6.9%	-13.1%	-35.0%
Goldman Sachs Group	USA	171.8	-3.1%	-2.9%	-4.1%	-25.3%
Home Depot	USA	230.1	-1.2%	2.8%	15.8%	5.4%
IBM	USA	115.7	-3.8%	-6.0%	-4.5%	-13.7%
Intel	USA	57.7	-1.1%	-2.4%	-1.6%	-3.5%
Johnson & Johnson	USA	147.1	0.0%	-0.6%	5.3%	0.9%
JPMorgan Chase & Co	USA	84.0	-3.4%	-6.9%	-14.4%	-39.7%
Coca-Cola	USA	43.9	-2.0%	-1.8%	-6.4%	-20.6%
McDonald's	USA	172.8	-2.1%	-2.3%	-4.1%	-12.5%
3M	USA	136.1	-3.8%	-6.9%	-7.0%	-22.8%
Merck & Co	USA	77.9	0.9%	1.0%	-3.3%	-14.4%
Microsoft	USA	179.8	-1.5%	-1.5%	8.6%	14.0%
NIKE	USA	86.0	-2.5%	-2.7%	1.8%	-15.1%
Pfizer	USA	37.1	-0.8%	-3.8%	5.4%	-5.4%
Procter & Gamble	USA	113.9	-0.5%	0.7%	-1.8%	-8.8%
Travelers	USA	89.9	-4.4%	-3.7%	-15.6%	-34.4%
UnitedHealth Group	USA	278.0	-3.4%	-3.7%	5.5%	-5.4%
United Technologies	USA	54.1	-4.6%	-6.6%	-12.5%	-38.8%
Visa	USA	177.1	-1.3%	-0.9%	4.8%	-5.8%
Verizon	USA	54.9	-1.1%	-1.4%	-3.2%	-10.7%
Walmart	USA	123.7	-0.1%	0.3%	-1.3%	4.1%
Exxon Mobil	USA	41.9	-5.0%	-4.7%	-1.9%	-39.9%

Materials

Company	국가	Close	(단위 : 각국 거래소 통화 기준)			
			1D	1W	1M	YTD
BHP Billiton	AUS	31.0	0.9%	2.0%	-1.6%	-20.3%
BASF	DEU	43.0	-4.4%	-4.0%	-8.9%	-36.1%
Rio Tinto	AUS	83.7	1.4%	2.1%	-6.3%	-16.6%
SABIC	SAU	77.7	2.2%	2.2%	0.8%	-16.5%
Glencore	GBR	138.5	-6.1%	-4.4%	-4.4%	-41.2%
Vale S.A.	BRA	48.5	2.3%	9.5%	8.9%	-8.9%
Air Liquide S.A.	FRA	114.7	-1.4%	-1.4%	-3.2%	-9.1%
Nutrien	CAN	44.1	-4.9%	-12.7%	-11.0%	-36.1%
Shin-Etsu Chemical	JAP	11,985.0	0.0%	4.1%	7.7%	-0.6%
LyondellBasell	USA	52.6	-5.9%	0.9%	-9.4%	-44.3%
Air Products & Chemicals	USA	225.8	-1.9%	1.1%	4.5%	-3.9%
Southern Copper	USA	32.6	-1.5%	0.6%	5.6%	-23.3%
Linde PLC	USA	178.8	-2.4%	-0.1%	-3.9%	-16.0%
Alcoa	USA	7.0	-4.3%	-9.5%	-7.5%	-67.5%

Industrials

Company	국가	Close	(단위 : 각국 거래소 통화 기준)			
			1D	1W	1M	YTD
Honeywell Int'l	USA	123.0	-3.6%	-7.6%	-10.9%	-30.5%
Siemens	DEU	85.4	-1.8%	4.0%	3.6%	-26.8%
Union Pacific	USA	152.7	-0.8%	-1.0%	4.0%	-15.5%
Lockheed Martin	USA	364.2	-1.9%	-3.8%	-1.6%	-6.5%
UPS	USA	90.7	-2.3%	-2.4%	-7.8%	-22.5%
Airbus	FRA	49.6	-3.2%	-7.6%	-18.7%	-62.0%
Fedex	USA	109.3	-3.4%	-5.0%	-11.5%	-27.7%
General Dynamics	USA	131.5	-0.4%	8.0%	-4.0%	-25.4%
Raytheon	USA	117.0	0.0%	0.0%	0.0%	-46.8%
Northrop Grumman	USA	320.5	-1.6%	-0.8%	-5.4%	-6.8%
Vinci	FRA	73.3	-3.6%	1.1%	-4.2%	-26.0%
Illinois Tool Works	USA	152.5	-1.4%	-4.0%	0.4%	-15.1%
Deutsche Post	DEU	26.7	-2.4%	1.7%	3.5%	-21.5%
Canadian National Railway	CAN	111.7	-2.5%	-1.9%	1.8%	-4.9%

Energy

Company	국가	Close	(단위 : 각국 거래소 통화 기준)			
			1D	1W	1M	YTD
Royal Dutch Shell	GBR	1,265.4	-3.5%	-1.6%	-16.2%	-43.4%
Petro China	HKG	2.6	-1.1%	-1.9%	-11.4%	-32.5%
Total	FRA	31.1	-3.8%	-3.4%	-7.5%	-36.8%
BP	GBR	301.7	-3.7%	-3.8%	-10.2%	-36.0%
China Petroleum	HKG	3.7	0.3%	-0.5%	-8.7%	-22.0%
Schlumberger	USA	15.9	-7.2%	0.2%	-0.6%	-60.6%
Petrobras	BRA	17.6	-3.0%	1.8%	3.9%	-41.7%
Reliance Industries	IND	1,496.5	2.1%	3.4%	27.0%	0.1%
Equinor	NOR	139.0	-2.5%	4.0%	2.4%	-20.8%
Shenhua Energy	HKG	13.4	-0.3%	-1.0%	-5.6%	-17.9%
Conocophillips	USA	39.9	-4.1%	-1.5%	16.3%	-38.7%
CNOOC	HKG	8.5	0.1%	-1.0%	-4.4%	-34.2%
ENI S.P.A.	ITA	8.5	-2.2%	1.2%	-8.4%	-38.4%
EOG Resources Inc	USA	48.2	-3.1%	5.1%	11.3%	-42.5%
Rosneft Oil Co.	RUS	348.0	-0.9%	3.4%	3.4%	-22.6%
Gazprom	RUS	184.2	-1.1%	-1.5%	-2.1%	-28.2%
Lukoil	RUS	4,819.0	-1.6%	-0.8%	-4.4%	-21.9%
Suncor Energy	CHN	22.3	-5.8%	-0.8%	-1.6%	-47.6%
Enterprise Products Partners	USA	17.0	-2.9%	1.0%	1.7%	-39.6%
Enbridge	CHN	44.0	-3.0%	1.7%	10.6%	-14.8%
Occidental Petroleum	USA	13.4	-7.8%	0.3%	-12.3%	-67.4%

Consumer Discretionary

Company	국가	Close	(단위 : 각국 거래소 통화 기준)			
			1D	1W	1M	YTD
Amazon	USA	2,367.9	0.5%	0.7%	9.2%	28.1%
Toyota Motor	JAP	6,384.0	-2.2%	-1.7%	-2.2%	-17.2%
Comcast	USA	35.0	-1.1%	-0.5%	-6.0%	-22.2%
LVMH	FRA	335.1	-3.4%	-0.4%	-3.6%	-19.1%
Netflix	USA	438.3	1.5%	0.9%	10.5%	35.4%
Naspers	ZAF	322,016.0	3.9%	10.1%	24.4%	40.6%
Booking Holdings	USA	1,366.1	-1.4%	-0.9%	-3.9%	-33.5%
Inditex	ESP	23.5	-3.2%	5.9%	-6.8%	-25.2%
Volkswagen	DEU	129.8	-4.2%	-3.1%	-3.4%	-25.1%
Daimler	DEU	28.8	-4.9%	-4.0%	-3.6%	-41.7%
Charter Comm.	USA	498.3	-0.7%	-1.1%	6.1%	2.7%
Starbucks	USA	73.6	-1.0%	0.9%	2.6%	-16.3%
Adidas	DEU	198.2	-2.1%	-0.3%	-12.6%	-31.6%
Lowe's	USA	110.4	-0.7%	0.7%	16.0%	-7.8%
Tesla	USA	791.0	-2.3%	1.1%	21.5%	89.1%
TJX	USA	44.0	-4.2%	-7.7%	-8.0%	-27.9%
Marriott International	USA	75.3	-5.1%	-7.2%	-3.6%	-50.3%
Gree Electric Appliances	CHN	58.4	-1.0%	7.2%	3.3%	-11.0%
Carnival	USA	12.3	-7.1%	-4.4%	6.6%	-75.9%
Sands China	HKG	31.0	-2.1%	-1.1%	1.6%	-25.7%
Nissan Motor	JAP	363.2	-2.6%	4.3%	-1.6%	-42.9%

※ 작성자(SK증권 리서치센터)는 본 조사분석자료에 게재된 내용들이 외부의 부당한 압력이나 간섭없이 신의성실하게 작성되었음을 확인합니다. 자료 제공일 시점에서의 의견 및 추정치로 최종 실적과 오차가 발생할 수 있으며, 투자를 유도할 목적이 아니라 투자판단에 참고가 되는 정보제공을 목적으로 하고 있습니다. 투자시 투자자 자신의 판단과 책임하에 최종결정을 하시기 바랍니다. 본 자료는 당사의 저작물로서 모든 저작권은 당사에게 있으며, 어떠한 경우에도 당사의 동의 없이 복제, 대여, 전송, 재배포 될 수 없습니다.

MORNING CALL



2020-05-14, (목)

Consumer Staples

(단위 : 각국 거래소 통화 기준)

Company	국가	Close	1D	1W	1M	YTD
Nestle	CHE	105.4	-0.8%	2.5%	3.1%	0.6%
AB Inbev	BEL	37.0	-4.7%	-5.0%	-15.2%	-49.1%
Unilever	NLD	45.5	-0.9%	3.4%	-0.5%	-11.3%
Pepsico	USA	133.0	0.0%	1.7%	1.6%	-2.7%
Philip Morris	USA	68.8	-1.5%	-3.8%	-7.0%	-19.2%
Kweichow Moutai	CHN	1,336.0	0.2%	2.8%	14.9%	12.9%
BAT	GBR	3,058.0	-3.0%	2.9%	1.2%	-5.4%
L'oreal	FRA	245.4	-3.1%	1.0%	0.2%	-7.0%
Altria Group	USA	36.4	0.7%	1.7%	-10.1%	-27.2%
AmBev	BRA	11.3	-3.9%	-4.8%	-6.9%	-39.7%
Diageo	GBR	2,822.5	-2.1%	2.1%	7.2%	-11.8%
Costco Wholesale	USA	302.1	-0.9%	-2.2%	0.8%	2.8%
Kraft Heinz	USA	28.8	-2.1%	-2.2%	3.0%	-10.5%
CVS Health	USA	61.2	-3.5%	1.2%	3.7%	-17.7%
Mondelez International	USA	49.6	-1.7%	-1.2%	-4.7%	-10.0%

Telecommunication Services

(단위 : 각국 거래소 통화 기준)

Company	국가	Close	1D	1W	1M	YTD
AT&T	USA	28.1	-2.8%	-2.4%	-7.0%	-28.1%
China Mobile	HKG	57.8	-0.1%	-3.2%	-6.2%	-11.8%
NTT Docomo	JAP	3,114.0	0.3%	-1.8%	-5.3%	2.5%
Nippon Telegraph	JAP	2,424.5	-1.1%	-0.4%	-5.4%	-12.1%
Softbank	JAP	4,657.0	-1.0%	1.1%	10.9%	-2.1%
Deutsche Telekom	DEU	13.5	-1.3%	4.6%	8.4%	-7.4%
Vodafone	GBR	121.5	-1.1%	7.9%	7.5%	-17.2%
KDDI	JAP	3,137.0	-1.4%	1.6%	1.2%	-3.6%
America Movil SAB	MEX	15.0	-2.0%	0.9%	11.9%	-0.6%
T-Mobile	USA	92.8	-1.9%	7.1%	7.7%	18.3%
Telefonica	ESP	4.2	-3.2%	-2.3%	-3.3%	-32.9%
Orange	FRA	10.4	-2.5%	-3.0%	-8.5%	-20.7%
Singapore Telecom	SGP	2.7	-1.5%	-1.8%	-1.5%	-19.9%
Emirates Telecom	ARE	14.9	-0.7%	2.1%	-0.8%	-8.9%
Saudi Telecom	SAU	93.8	2.9%	6.3%	3.1%	-6.9%
Bell Canada Enterprises	CAN	54.7	-2.5%	-4.0%	-5.8%	-9.2%

Health Care

(단위 : 각국 거래소 통화 기준)

Company	국가	Close	1D	1W	1M	YTD
Novartis	CHE	83.1	-0.9%	-0.6%	1.2%	-9.6%
Roche Holding	CHE	349.9	0.4%	0.8%	13.3%	11.4%
AbbVie	USA	88.9	-1.8%	4.0%	10.7%	0.4%
Amgen	USA	236.8	-0.2%	0.1%	8.5%	-1.8%
Novo Nordisk	DNK	435.8	0.0%	0.7%	7.2%	12.7%
Abbott Laboratories	USA	92.2	-1.7%	1.2%	7.4%	6.1%
Medtronic	USA	93.3	-2.0%	-3.6%	-6.3%	-17.8%
Bristol Myers Squibb	USA	63.3	-0.1%	3.5%	7.4%	-1.4%
Sanofi	FRA	89.5	-1.7%	-3.2%	9.0%	-0.1%
Gilead Sciences	USA	77.1	-1.1%	-0.5%	2.4%	18.6%
Bayer	DEU	57.1	-1.0%	-2.0%	-1.1%	-21.6%
GlaxoSmithKline	GBR	1,742.2	2.1%	2.7%	12.8%	-2.1%
Astrazeneca	GBR	9,004.0	1.7%	2.0%	26.4%	18.4%
Thermo Fisher	USA	334.1	0.7%	-0.3%	6.0%	2.8%
Eli Lilly & Co.	USA	157.9	0.1%	0.8%	9.4%	20.2%
Celgene	USA	108.2	0.0%	0.0%	0.0%	0.0%

Utilities

(단위 : 각국 거래소 통화 기준)

Company	국가	Close	1D	1W	1M	YTD
Nextera Energy	USA	230.1	1.0%	3.4%	-2.6%	-5.0%
Enel S.P.A	ITA	6.0	-1.9%	-0.6%	-6.6%	-14.7%
Yangtze Power	CHN	17.2	-0.2%	-0.3%	0.4%	-6.5%
Duke Energy	USA	81.9	0.0%	2.3%	-6.3%	-10.2%
Iberdrola	ESP	8.7	-0.6%	-2.2%	-4.5%	-5.3%
Southern Co/the	USA	53.8	-3.1%	0.3%	-6.8%	-15.6%
Dominion Energy	USA	79.0	0.1%	1.6%	-0.7%	-4.6%
EDF	FRA	7.1	-1.9%	1.0%	-11.4%	-28.5%
Engie	FRA	9.2	-1.8%	-4.2%	-7.2%	-36.3%
Exelon	USA	35.7	-3.1%	3.5%	-5.5%	-21.7%
National Grid	GBR	942.8	0.0%	0.4%	3.8%	-0.2%
AEP	USA	77.7	-0.2%	-1.4%	-6.9%	-17.8%
HK & China Gas	HKG	13.7	0.6%	-0.9%	-2.7%	-10.0%
Sempra Energy	USA	118.3	-2.6%	-3.1%	-6.9%	-21.9%

Information Technology

(단위 : 각국 거래소 통화 기준)

Company	국가	Close	1D	1W	1M	YTD
Alphabet	USA	1,348.3	-2.0%	0.2%	11.4%	0.7%
Tencent	HKG	429.6	-0.3%	4.8%	9.8%	14.4%
Alibaba	USA	199.5	-0.4%	2.2%	0.0%	-6.0%
Facebook	USA	205.1	-2.4%	-1.6%	17.3%	-0.1%
Taiwan Semicon	TWN	297.0	0.7%	0.3%	6.6%	-10.3%
Oracle	USA	51.7	-1.2%	-0.4%	-2.5%	-2.5%
Nvidia	USA	311.2	-0.3%	4.5%	15.3%	32.3%
SAP	DEU	105.3	-0.7%	0.4%	-4.4%	-12.5%
Adobe Systems	USA	358.6	-1.8%	-1.1%	11.8%	8.7%
Texas Instruments	USA	109.1	-2.3%	-3.0%	1.3%	-15.0%
Broadcom	USA	263.2	-2.0%	-0.4%	1.2%	-16.7%
Paypal	USA	143.7	1.9%	12.0%	35.6%	32.9%
ASML	NLD	274.0	-1.9%	0.8%	7.2%	3.9%
Baidu	USA	95.5	-2.0%	-1.6%	-2.9%	-24.5%
Qualcomm	USA	78.0	-0.5%	-1.1%	6.4%	-11.6%
Micron Technology	USA	43.5	-4.7%	-5.5%	-5.7%	-19.1%
Tokyo Electron	JAP	22,755.0	-0.9%	5.0%	4.4%	-4.9%
Nintendo	JAP	45,000.0	0.3%	0.8%	1.6%	2.3%
Applied Materials	USA	51.5	-1.6%	2.0%	3.2%	-15.6%

Financials

(단위 : 각국 거래소 통화 기준)

Company	국가	Close	1D	1W	1M	YTD
Berkshire Hathaway	USA	255,715.0	-1.6%	-1.3%	-9.6%	-24.7%
Ind&Comm BOC	CHN	5.1	0.0%	0.4%	0.6%	-12.8%
Bank of America	USA	20.9	-4.6%	-6.6%	-12.8%	-40.7%
Construction BOC	HKG	6.2	-0.2%	0.3%	-1.9%	-8.6%
Wells Fargo	USA	22.5	-6.3%	-12.0%	-28.3%	-58.1%
PingAn Insurance	HKG	78.2	-0.7%	-1.0%	2.5%	-15.1%
Agricultural Bank	HKG	3.2	-0.6%	0.3%	1.3%	-7.9%
HSBC Holdings	GBR	404.6	-1.4%	0.7%	-5.7%	-31.6%
Citi Group	USA	40.6	-4.1%	-5.5%	-13.0%	-49.2%
Bank of China	HKG	2.9	0.0%	0.3%	-3.0%	-12.9%

Real Estate

(단위 : 각국 거래소 통화 기준)

Company	국가	Close	1D	1W	1M	YTD
American Tower	USA	231.2	-0.2%	-2.6%	-7.5%	0.6%
China Vanke	HKG	25.0	0.0%	-1.0%	-4.2%	-24.8%
Simon Property	USA	0.0	#DIV/0!	#DIV/0!	#DIV/0!	#DIV/0!
SHKP Ltd	HKG	98.0	-1.4%	-5.9%	-9.5%	-17.9%
Country Garden	HKG	10.1	0.4%	3.4%	5.0%	-19.2%
Crown Castle Int'l	USA	0.0	#DIV/0!	#DIV/0!	#DIV/0!	#DIV/0!
China Evergrande	HKG	0.0	#DIV/0!	#DIV/0!	#DIV/0!	#DIV/0!
Overseas land&Invest	HKG	25.5	0.4%	-3.2%	-4.9%	-16.0%

※ 작성자(SK증권 리서치센터)는 본 조사분석자료에 게재된 내용들이 외부의 부당한 압력이나 간섭없이 신의성실하게 작성되었음을 확인합니다. 자료 제공일 시점에서의 의견 및 추정치로 최종 실적과 오차가 발생할 수 있으며, 투자를 유도할 목적이 아니라 투자판단에 참고가 되는 정보제공을 목적으로 하고 있습니다. 투자시 투자자 자신의 판단과 책임하에 최종결정을 하시기 바랍니다. 본 자료는 당사의 저작물로서 모든 저작권은 당사에게 있으며, 어떠한 경우에도 당사의 동의 없이 복제, 대여, 전송, 재배포 될 수 없습니다.

