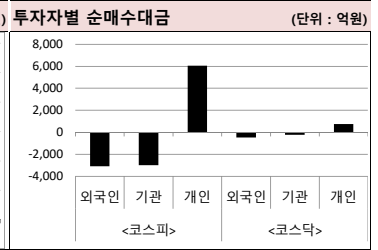
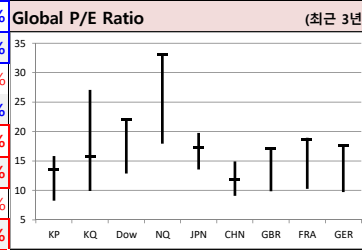
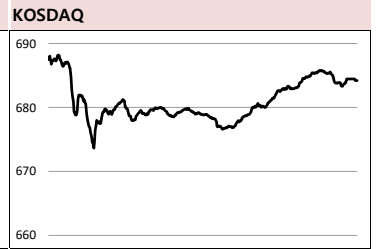
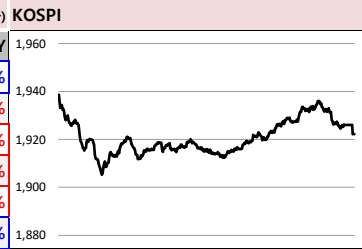




2020-05-13 (수)

Global Indices	(단위: pt, 10억 원지통화)								
	Close	시가총액	1D	1W	1M	3M	YTD	3Y	
KOSPI	1,922.2	1,243,938.2	-0.7%	1.4%	3.3%	-12.7%	-12.5%	-15.9%	
KOSDAQ	684.2	249,599.1	-0.1%	6.6%	11.9%	1.2%	2.1%	6.3%	
Dow Jones	23,764.8	7,635.9	-1.9%	-0.5%	0.2%	-18.8%	-16.7%	13.7%	
Nasdaq	9,002.6	14,247.2	-2.1%	2.2%	10.4%	-6.5%	0.3%	47.1%	
S&P 500	2,870.1	25,245.0	-2.1%	0.1%	2.9%	-14.4%	-11.2%	20.0%	
UK	5,994.8	1,613.7	0.9%	2.5%	2.6%	-19.5%	-20.5%	-19.4%	
Germany	10,819.5	993.1	-0.1%	0.8%	2.4%	-19.8%	-18.3%	-15.3%	
France	4,472.5	1,404.8	-0.4%	-0.2%	-0.8%	-25.7%	-25.2%	-17.3%	
Japan	20,366.5	325,481.0	-0.1%	3.8%	4.5%	-14.0%	-13.9%	2.4%	
China	2,891.6	33,716.3	-0.1%	1.1%	3.4%	0.0%	-5.2%	-6.2%	
Brazil	77,872.0	2,582.2	-1.5%	-2.0%	0.2%	-30.8%	-32.7%	14.1%	
Vietnam	835.3	2,914,150.3	0.8%	9.3%	10.2%	-10.3%	-13.1%	15.2%	
India	31,371.1	60,962.6	-0.6%	-0.3%	0.7%	-23.4%	-24.1%	3.9%	
Russia	2,642.0	36,277.4	0.0%	-0.4%	-1.3%	-13.7%	-13.3%	32.5%	



**Global Market**

**미국 증시** - 보건당국자의 경제활동 재개 위험성 경고 & 대중국 투자 중단 지시 소식에 하락

- 파우치 NIAID 소장, "조급하게 봉쇄를 풀 경우 더 많은 고통과 죽음을 겪게 될 것" 경고
- 미 행정부가 연기금(TSP)의 대중국 주식 투자에 제동을 건 것도 미증 갈등 불안감 자극

**China Region Market**

**중국 증시** - 미중 갈등이 고조된 가운데 혼조세

- 중국 4월 생산자물가가 부진한 점도 투자심리 위축. 전년비 3.1% 하락하며 4년래 최대 낙폭
- 한편, 중국이 미국산 수입품 관세 면제 품목을 발표한 것은 긍정적으로 작용

**유럽 증시** - 코로나19 관련 봉쇄조치 완화에 따른 경제회복 기대감 & 감염 재확산 우려 섞이며 혼조

- 봉쇄 완화가 코로나19 재유행 촉발할 수 있다는 우려도 투심 위축
- 유로 스톡스 50 : 2884.20 (+0.02%)

**중화권 이슈** - 1분기 중국, 대미투자 90% 급감

- 미국과 중국의 경제 의존도 감소 현상이 올해 1분기 들어 가속화한 것으로 집계
- 분야별로 게임이나 에너지 업계에 대한 직접투자 크게 감소. 코로나19 사태가 큰 영향

**일본 증시** - 코로나 제 2차 유행에 대한 우려가 강해지며 하락

- 일본 신규 확진자 수가 크게 줄고 있지만 미확인 감염자가 많이 있을 것이라 평가
- 구로다 BOJ 총재, 코로나19 유행으로 일본 경제가 계속 심각한 상태에 놓일 것으로 보인다고 분석

**Today's Event**

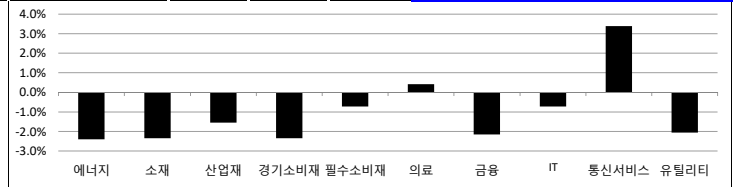
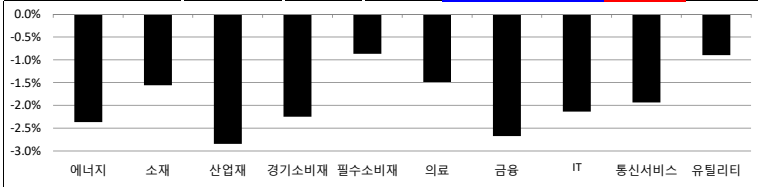
- 3월 통화 및 유동성동향
- 4월 고용동향
- 미, 4월 생산자물가지수
- 미, 주간 MBA 모기지 신청건수
- 미, 주간 원유재고
- 유, 3월 산업생산
- 일, 3월 경상수지
- 일, 4월 은행대출

**국내 증시** - 코로나19 재확산 우려와 미중 갈등 고조에 소폭 하락

- 나바로 미 무역제조업 정책국장, '중국, 6주동안 바이러스 숨겨온 것 문제..코로나19 손해배상 해아'
- 다만, 오후 들어 대형주인 SK하이닉스와 네이버가 강세를 보이면서 낙폭 점차 축소

S&P 500 Sector	1D	1W	1M	3M	YTD	2Y	3Y
에너지	-2.4%	-0.1%	9.0%	-30.2%	-38.0%	-49.9%	-43.1%
소재	-1.6%	-0.5%	-0.9%	-15.1%	-17.0%	-13.1%	-2.9%
산업재	-2.8%	-1.9%	-4.2%	-27.9%	-25.6%	-18.5%	-9.9%
경기소비재	-2.2%	1.1%	8.7%	-9.4%	-5.5%	11.6%	30.3%
필수소비재	-0.9%	-0.3%	-1.3%	-11.0%	-8.9%	16.2%	4.5%
의료	-1.5%	-0.3%	4.8%	-3.8%	-2.4%	20.8%	33.4%
금융	-2.7%	-2.6%	-9.2%	-31.3%	-31.0%	-24.7%	-9.7%
IT	-2.1%	2.2%	9.5%	-7.4%	1.9%	33.9%	72.5%
통신서비스	-1.9%	0.9%	8.2%	-10.2%	-5.8%	16.7%	8.7%
유틸리티	-0.9%	-2.5%	-9.1%	-19.4%	-14.4%	10.2%	7.5%

Korea Sector	1D	1W	1M	3M	YTD	2Y	3Y
에너지	-2.4%	-1.7%	-4.7%	-24.1%	-33.3%	-47.3%	-41.6%
소재	-2.3%	-4.3%	0.3%	-18.1%	-15.3%	-40.6%	-27.8%
산업재	-1.5%	0.1%	2.2%	-20.7%	-24.5%	-37.5%	-37.7%
경기소비재	-2.3%	0.0%	-3.7%	-24.0%	-27.2%	-35.9%	-35.7%
필수소비재	-0.7%	1.0%	6.7%	-4.0%	-5.3%	-26.6%	-24.4%
의료	0.4%	6.0%	3.6%	15.5%	19.4%	-15.6%	56.6%
금융	-2.2%	-2.5%	-1.3%	-23.5%	-31.2%	-44.8%	-42.8%
IT	-0.7%	0.3%	-1.0%	-18.3%	-11.7%	-2.6%	11.6%
통신서비스	3.4%	11.9%	24.0%	15.3%	19.0%	79.8%	66.9%
유틸리티	-2.1%	-5.1%	6.9%	-16.2%	-23.6%	-41.8%	-49.8%



Fixed Income	(단위: %, bp)				Commodity	(단위: \$, pt)				Currency	(단위: \$, pt)			
	Close	1D	1M	YTD	Close	1D	1M	YTD	Close	1D	1M	YTD		
국고채 3년	0.885	-4.5	-8.5	-47.0	국제유가(WTI)	25.78	6.8%	13.3%	-57.8%	달러인덱스(pt)	99.93	-0.3%	0.5%	3.6%
국고채 10년	1.430	-4.0	-2.5	-24.2	VIX Index	33.04	19.8%	-20.7%	139.8%	원/달러(원)	1,224.85	0.4%	1.3%	5.9%
미국채 2년	0.159	-1.6	-6.7	-141.0	천연가스	1.72	-5.8%	-0.8%	-21.4%	엔/달러(엔)	107.14	-0.5%	-1.2%	-1.5%
미국채 10년	0.665	-4.5	-5.4	-125.2	CRB상품지수	122.63	0.0%	-4.1%	-34.0%	달러/유로(달러)	1.08	0.4%	-0.8%	-3.2%
일본 국채 10년	0.002	-1.2	-1.6	1.3	금(Comex)	1,706.80	0.5%	-1.7%	12.1%	원/홍콩달러(원)	158.05	0.4%	1.4%	6.6%
중국 국채 10년	2.746	0.0	0.0	-45.8	BDI(Baltic Dry)	474.00	0.0%	-25.4%	-56.5%	원/위안(원)	172.43	0.2%	0.5%	3.9%
독일 국채 10년	-0.505	0.7	-15.8	-31.9	구리	236.05	-0.9%	4.5%	-15.6%	달러/파운드(달러)	1.23	-0.6%	-1.6%	-7.5%

※ 작성자(SK증권 리서치센터)는 본 조차분석자료에 게재된 내용들이 외부의 부당한 압력이나 간섭없이 신의성실하게 작성되었음을 확인합니다. 자료 제공일 시점에서의 의견 및 추정치로 최종 실적과 오차가 발생할 수 있으며, 투자를 유도할 목적이 아니라 투자판단에 참고가 되는 정보제공을 목적으로 하고 있습니다. 투자시 투자자 자신의 판단과 책임하에 최종결정을 하시기 바랍니다. 본 자료는 당사의 저작물로서 모든 저작권은 당사에 있으며, 어떠한 경우에도 당사의 동의 없이 복제, 대여, 전송, 재배포 될 수 없습니다.



# MORNING CALL



2020-05-13, (수)

일일 상승률 상위 종목			일일 하락률 상위 종목		
종목명	시가총액	수익률	종목명	시가총액	수익률
현대리바트	2,937	30.0%	YBM넷	1,175	-11.2%
넥스트BT	1,495	29.9%	아이스크림에듀	1,331	-9.6%
수젠텍	3,711	24.3%	자안	1,427	-9.0%
제넨바이오	1,599	21.0%	에이치엘비	49,589	-8.3%
화이브라더스코리아	1,219	18.7%	진매트릭스	2,316	-8.2%
바이오리더스	1,765	16.2%	비상교육	1,059	-7.1%
부광약품	17,895	13.4%	효성화학	3,557	-6.7%
랩지노믹스	2,769	13.2%	오션브릿지	1,075	-6.5%
풀무원	5,238	11.8%	에이치엘비생명과학	9,108	-6.3%
아이쓰리시스템	2,061	11.5%	메가스터디	1,287	-6.1%
네오위즈	4,712	11.4%	인탑스	1,840	-5.7%
웹젠	6,744	11.4%	CJ CGV	4,603	-5.6%
광동제약	3,628	9.0%	제주항공	4,665	-5.6%
다우기술	9,153	8.8%	세아제강	1,198	-5.5%
팜스코	2,005	8.3%	코웨이	44,944	-5.4%
라운시큐어	1,023	8.3%	한국테크놀로지그룹	9,079	-5.2%
비즈니스온	1,370	7.1%	DRB동일	1,301	-5.2%
종근당홀딩스	6,438	7.1%	레이언스	2,140	-5.2%
디알젬	1,937	6.9%	금호산업	2,722	-5.0%
엔씨소프트	163,997	6.9%	미래에셋생명	6,160	-4.9%

25만 원가 좋아하는 사람들이 벌써 이렇게나

**시럽웰스 회원 25만 돌파!**

시럽웰스 외 250,000명이 좋아합니다.

스마트하게 돈 버는 지갑, 시럽웰스

주요 투자자별 순매수/순매도 상위 종목 (단위 : 억원)

외국인 순매수 상위		외국인 순매도 상위		기관 순매수 상위		기관 순매도 상위		개인 순매수 상위		개인 순매도 상위	
종목명	매수대금	종목명	매도대금	종목명	매수대금	종목명	매도대금	종목명	매수대금	종목명	매도대금
엔씨소프트	656.7	삼성전자	-947.1	SK하이닉스	815.9	삼성전자	-1,566.6	삼성전자	2,501.9	SK하이닉스	-804.9
카카오	370.4	LG화학	-424.0	SK	112.9	카카오	-257.7	LG화학	491.5	엔씨소프트	-653.4
원익IPS	25.6	현대차	-187.9	씨젠	109.7	삼성SDI	-177.6	현대차	338.4	씨젠	-357.0
삼성바이오로직스	205.5	POSCO	-151.3	호텔신라	95.4	현대차	-149.2	SK이노베이션	273.0	삼성바이오로직스	-265.1
삼성SDI	186.9	SK이노베이션	-144.2	삼성바이오로직스	93.2	S-Oil	-134.3	POSCO	265.9	LG이노텍	-176.4
LG이노텍	99.8	KT&G	-124.4	SK텔레콤	84.8	SK이노베이션	-130.2	KB금융	227.4	SK텔레콤	-114.5
LG생활건강	87.8	NAVER	-122.7	한진칼	77.9	아모레퍼시픽	-120.0	삼성물산	176.0	농심	-79.6
에이치엘비	84.1	신한지주	-122.5	LG이노텍	76.1	POSCO	-116.1	아모레퍼시픽	171.9	LG유플러스	-79.0
농심	71.2	하나금융지주	-118.2	넷마블	58.0	KB금융	-115.4	기아차	164.3	에이치엘비	-69.2
오리온	57.9	KB금융	-115.9	한미약품	48.2	LG생활건강	-84.5	NAVER	156.1	한진칼	-67.6
LG전자	57.4	SK	-113.3	삼성전기	46.6	현대모비스	-84.2	KT&G	138.8	삼성전기	-53.2
LG유플러스	53.8	삼성물산	-94.1	한화솔루션	42.4	삼성물산	-82.4	하나금융지주	135.9	넷마블	-46.8
대림산업	40.6	기아차	-92.8	KT	41.7	기아차	-71.8	S-Oil	119.5	한미약품	-45.7
한샘	33.8	삼성에스디에스	-80.6	더존비즈온	39.6	LG화학	-67.5	신한지주	96.4	LG전자	-45.7
삼성화재	26.4	셀트리온제약	-75.5	제넥신	38.8	한국조선해양	-59.3	삼성에스디에스	95.6	한샘	-43.3
원익IPS	25.6	코웨이	-58.7	CJ제일제당	34.0	삼성생명	-59.1	한국조선해양	91.4	호텔신라	-40.8
SK텔레콤	25.4	부광약품	-58.3	네오위즈	32.3	NAVER	-55.7	한국전력	76.5	원익IPS	-39.8
현대로템	25.3	호텔신라	-55.4	LG유플러스	27.5	파라다이스	-52.8	코웨이	72.2	KT	-39.2
CMG제약	21.8	한국전력	-54.6	에이디테크놀로지	26.4	NHN한국사이버결제	-47.0	LG디스플레이	72.1	CJ제일제당	-33.9

후강통(Shanghai-Hongkong Link) 시가총액 상위기업 수익률 (단위 : CNY, %)      선강통(Shenzhen-Hongkong Link) 시가총액 상위기업 수익률 (단위 : CNY, %)

코드	종목명	시가총액(M)	Close	수익률	코드	종목명	시가총액(M)	Close	수익률
601318 C1 Equity	PING AN INSURANCE GROUP CC	1,336,460.7	73.93	0.04%	000651 C2 Equity	GREE ELECTRIC APPLIANCES I-	354,928.1	59.00	1.36%
600519 C1 Equity	KWEICHOW MOUTAI CO LTD-A	1,674,511.7	1,333.00	0.76%	002475 C2 Equity	LUXSHARE PRECISION INDUST	255,701.4	47.66	2.19%
600276 C1 Equity	JIANGSU HENGRUI MEDICINE C-	422,063.5	95.44	1.88%	002415 C2 Equity	HANGZHOU HIKVISION DIGITA	300,535.5	32.16	0.44%
600009 C1 Equity	SHANGHAI INTERNATIONAL AIR-	130,840.5	67.90	-1.02%	000063 C2 Equity	ZTE CORP-A	179,301.8	42.22	-1.91%
600050 C1 Equity	CHINA UNITED NETWORK-A	161,332.6	5.20	-0.57%	000858 C2 Equity	WULIANGYE YIBIN CO LTD-A	554,681.8	142.90	0.74%
601888 C1 Equity	CHINA INTERNATIONAL TRAVEL-	176,581.9	90.44	1.73%	000333 C2 Equity	MIDEA GROUP CO LTD-A	405,155.9	58.00	1.92%
603993 C1 Equity	CHINA MOLYBDENUM CO LTD-A	71,163.4	3.54	-1.12%	000002 C2 Equity	CHINA VANKE CO LTD -A	288,196.7	25.93	-1.82%
600585 C1 Equity	ANHUI CONCH CEMENT CO LTD	315,907.0	61.42	-0.86%	300015 C2 Equity	AIER EYE HOSPITAL GROUP CC	143,490.6	46.32	1.58%
600030 C1 Equity	CITIC SECURITIES CO-A	281,852.6	23.63	0.25%	002714 C2 Equity	MUYUAN FOODSTUFF CO LTD-	255,800.7	116.03	-0.49%
603160 C1 Equity	SHENZHEN GOODIX TECHNOLO	108,541.0	238.00	-2.21%	002027 C2 Equity	FOCUS MEDIA INFORMATION	73,389.4	5.00	-1.77%

※ 작성자(SK증권 리서치센터)는 본 조사분석자료에 게재된 내용들이 외부의 부당한 압력이나 간섭없이 신의성실하게 작성되었음을 확인합니다. 자료 제공일 시점에서의 의견 및 추정치로 최종 실적과 오차가 발생할 수 있으며, 투자를 유도할 목적이 아니라 투자판단에 참고가 되는 정보제공을 목적으로 하고 있습니다. 투자시 투자자 자신의 판단과 책임하에 최종결정을 하시기 바랍니다. 본 자료는 당사의 저작물로서 모든 저작권은 당사에게 있으며, 어떠한 경우에도 당사의 동의 없이 복제, 대여, 전송, 재배포 될 수 없습니다.





2020-05-13 (수)

코스피 & 코스닥 섹터별 시가총액 상위 종목 수익률(국내)

(단위 : 억원 / 원)

섹터	코드	종목명	시가총액	Close	1D	1W	YTD	코드	종목명	시가총액	Close	1D	1W	YTD
에너지 Energy	A096770	SK이노베이션	88,212	95,400	-2.2%	-1.3%	-36.4%	A009830	한화솔루션	25,110	15,550	4.0%	12.7%	-17.5%
	A010950	S-Oil	74,642	66,300	-2.9%	-2.8%	-30.4%	A002380	KCC	13,152	148,000	-3.3%	-7.2%	-27.8%
	A078930	GS	34,332	36,950	-2.3%	-0.8%	-28.4%	A011780	금호석유	21,236	69,700	-2.0%	-1.4%	-10.1%
	A018670	SK가스	7,227	78,300	-0.8%	1.3%	-7.5%	A047050	포스코인터내셔널	16,656	13,500	-3.6%	-1.5%	-27.6%
	A002960	한국셀석유	3,315	255,000	-1.7%	-0.6%	-21.1%	A010060	OCI	9,182	38,500	-2.2%	0.1%	-38.5%
	A017940	E1	2,545	37,100	-2.4%	6.9%	-23.2%	A011790	SKC	18,242	48,600	-2.6%	0.1%	-4.7%
소재 Materials	A051910	LG화학	238,602	338,000	-2.5%	-6.1%	6.5%	A036490	SK머티리얼즈	17,499	165,900	-0.5%	9.2%	-10.6%
	A005490	POSCO	148,218	170,000	-3.4%	-4.8%	-28.1%	A036830	솔브레인	12,875	74,000	-2.3%	2.1%	-12.2%
	A010130	고려아연	69,725	369,500	-0.8%	0.3%	-13.1%	A178920	SKC코오롱PI	9,662	32,900	-3.2%	2.8%	-6.0%
	A011170	롯데케미칼	62,724	183,000	-2.1%	-6.6%	-18.3%	A005290	동진세미켐	8,998	17,500	-0.9%	8.4%	4.5%
	A004020	현대제철	26,622	19,950	-3.2%	-4.6%	-36.6%	A278280	천보	6,610	66,100	0.0%	0.2%	7.3%
	A003410	쌍용양회	25,596	5,080	-0.8%	1.8%	-10.4%	A078130	국일제지	7,707	6,100	-1.3%	2.5%	2.0%
산업재 Industrials	A028260	삼성물산	189,690	100,000	-2.4%	0.1%	-7.8%	A010140	삼성중공업	25,830	4,100	-2.4%	-1.6%	-43.6%
	A034730	SK	127,352	181,000	1.1%	2.8%	-30.9%	A000720	현대건설	36,859	33,100	-2.4%	-2.5%	-21.8%
	A003550	LG	105,778	61,300	-1.1%	2.9%	-16.9%	A004990	롯데지주	39,813	37,950	0.3%	-5.2%	-2.6%
	A009540	한국조선해양	55,345	78,200	-2.1%	-1.3%	-38.2%	A047810	한국항공우주	22,712	23,300	-2.5%	-2.3%	-31.6%
	A086280	현대글로벌비스	37,275	99,400	-1.6%	-1.1%	-30.5%	A012750	에스원	32,907	86,600	-0.5%	2.4%	-7.6%
	A267250	현대중공업지주	38,844	238,500	-2.9%	1.5%	-29.4%	A000120	CJ대한통운	32,165	141,000	-1.4%	-0.4%	-9.0%
자유소비재 Consumer Discretionary	A005380	현대차	196,361	91,900	-1.9%	0.4%	-23.7%	A028300	에이치엘비	49,589	104,300	-8.3%	8.3%	-6.9%
	A012330	현대모비스	161,593	170,000	-1.5%	0.3%	-33.6%	A035760	CJ ENM	24,736	112,800	-3.4%	-8.5%	-29.3%
	A000270	기아차	120,393	29,700	-2.8%	3.5%	-33.0%	A034230	파라다이스	13,278	14,600	-3.3%	-4.0%	-26.1%
	A066570	LG전자	89,188	54,500	0.0%	-1.3%	-24.4%	A028150	GS홈쇼핑	7,993	121,800	0.7%	-1.1%	-18.0%
	A035250	강원랜드	50,918	23,800	-2.9%	-2.5%	-19.6%	A025980	아난티	8,981	10,600	-4.1%	5.0%	1.9%
	A021240	코웨이	44,944	60,900	-5.4%	1.5%	-34.6%	A033290	코웰패션	5,416	6,120	5.7%	12.9%	8.5%
필수소비재 Consumer Staples	A051900	LG생활건강	221,622	1,419,000	-1.2%	4.2%	12.5%	A282330	BGF리테일	25,753	149,000	-0.7%	-2.9%	-12.1%
	A033780	KT&G	105,990	77,200	-1.5%	-1.7%	-17.7%	A139480	이마트	30,803	110,500	-0.9%	-4.7%	-13.3%
	A090430	아모레퍼시픽	100,549	172,000	-2.0%	-1.4%	-14.0%	A007070	GS리테일	29,568	38,400	0.9%	2.4%	-2.2%
	A002790	아모레G	44,940	54,500	-2.7%	-2.7%	-34.1%	A007310	오뚜기	19,108	530,000	-0.8%	-0.2%	-4.3%
	A271560	오리온	49,816	126,000	2.0%	4.1%	19.4%	A000080	하이진트로	24,547	35,000	1.3%	6.1%	20.7%
	A097950	CJ제일제당	43,281	287,500	5.1%	6.1%	13.9%	A026960	동서	17,198	17,250	-2.8%	2.7%	-0.9%
의료 Health Care	A207940	삼성바이오로직스	391,697	592,000	1.0%	6.5%	36.7%	A091990	셀트리온헬스케어	135,655	89,800	1.1%	8.5%	69.4%
	A068270	셀트리온	284,232	211,000	0.2%	3.7%	16.6%	A084990	헬릭스미스	17,853	66,700	-0.6%	1.8%	-10.1%
	A128940	한미약품	32,983	278,500	2.8%	10.1%	-6.1%	A145020	휴젤	16,203	375,100	0.0%	-0.5%	-5.7%
	A008930	한미사이언스	20,133	30,500	2.4%	10.1%	-20.5%	A086900	메디톡스	9,540	159,600	-2.5%	43.5%	-47.0%
	A000100	유한양행	34,097	51,000	-1.9%	10.0%	7.8%	A140410	메지온	16,028	184,100	-0.2%	19.9%	-3.8%
	A069620	대웅제약	11,876	102,500	0.0%	-0.5%	-25.5%	A067630	에이치엘비생명과학	9,108	19,350	-6.3%	3.8%	-30.3%
IT Information Technology	A005930	삼성전자	2,859,526	47,900	-1.0%	-1.2%	-14.2%	A032500	케이엔더블유	24,092	60,500	-0.8%	1.7%	18.4%
	A000660	SK하이닉스	623,898	85,700	1.4%	5.8%	-8.9%	A240810	원익IPS	16,271	33,150	3.4%	18.0%	-7.5%
	A018260	삼성세스디에스	136,185	176,000	-2.5%	12.5%	-9.5%	A056190	에스에프에이	12,496	34,800	-2.0%	3.1%	-24.8%
	A006400	삼성SDI	195,291	284,000	-1.1%	2.5%	20.3%	A098460	고영	11,946	87,000	-4.3%	8.9%	-17.5%
	A034220	LG디스플레이	37,213	10,400	-3.3%	-2.8%	-36.0%	A039030	이오테크닉스	10,053	81,600	-2.3%	15.9%	-21.0%
	A011070	LG이노텍	33,607	142,000	4.4%	8.0%	1.4%	A218410	RFHIC	9,265	38,850	1.3%	4.3%	5.4%
	A012510	더존비즈온	29,969	101,000	-1.9%	13.5%	24.7%	A058470	리노공업	13,810	90,600	-2.2%	1.8%	40.9%
	A020150	일진머티리얼즈	18,145	39,350	-1.4%	0.4%	-8.0%	A046890	서울반도체	7,959	13,650	0.0%	6.2%	-16.0%
	A307950	현대오토에버	9,429	44,900	0.7%	13.8%	-10.9%	A006490	인스코비	2,800	2,880	-0.5%	2.3%	-5.9%
	A017670	SK텔레콤	169,566	210,000	2.4%	0.7%	-11.8%	A036630	세종텔레콤	2,065	344	-0.3%	3.3%	-9.7%
통신서비스 Telecommunication Services	A030200	KT	61,753	23,650	0.9%	0.0%	-12.4%	A065530	전파기지국	2,469	4,670	-1.2%	2.4%	42.4%
	A032640	LG유플러스	60,471	13,850	3.0%	8.6%	-2.5%	A000810	삼성화재	86,933	183,500	-1.3%	0.6%	-24.6%
	A055550	신한지주	139,423	28,900	-2.2%	-3.0%	-33.3%	A086790	하나금융지주	76,261	25,400	-3.2%	-3.6%	-31.2%
금융 Financials	A105560	KB금융	131,187	31,550	-1.9%	-4.4%	-33.8%	A316140	우리금융지주	56,698	7,850	-2.0%	-1.9%	-32.3%
	A032830	삼성생명	91,500	45,750	-2.2%	-2.8%	-38.6%	A015350	부산가스	4,004	36,400	0.6%	1.1%	2.0%
	A015760	한국전력	137,701	21,450	-2.1%	-5.9%	-22.8%	A004690	삼천리	2,944	72,600	0.1%	-3.1%	-14.1%
유틸리티 Utilities	A036460	한국가스공사	24,832	26,900	-2.2%	1.1%	-28.9%	A017390	서울가스	3,890	77,800	0.4%	7.0%	10.2%
	A071320	지역난방공사	4,522	39,050	0.3%	-0.4%	-17.4%	A267290	경동도시가스	1,073	18,200	-2.9%	0.8%	-14.4%

※ 작성자(SK증권 리서치센터)는 본 조사분석자료에 게재된 내용들이 외부의 부당한 압력이나 간섭없이 신의성실하게 작성되었음을 확인합니다. 자료 제공일 시점에서의 의견 및 추정치로 최종 실적과 오차가 발생할 수 있으며, 투자를 유도할 목적이 아니라 투자판단에 참고가 되는 정보제공을 목적으로 하고 있습니다. 투자시 투자자 자신의 판단과 책임하에 최종결정을 하시기를 바랍니다. 본 자료는 당사의 저작물로서 모든 저작권은 당사에게 있으며, 어떠한 경우에도 당사의 동의 없이 복제, 대여, 전송, 재배포 될 수 없습니다.





2020년 05월 시장 캘린더

월	화	수	목	금	비고	
				<b>1</b> · 근로자의 날(한, 프, 독) · 산업부, 4월 수출입 동향 · 미, 4월 ISM 제조업지수 · 미, 4월 제조업 PMI 확정지 · 영, 4월 CIPS/마켓 제조업 PMI · 영, 3월 영란은행(BOE) 실질금리 · 일, 4월 제조업 PMI 확정지 · 일, 4월 도쿄지역 소비자물가지수(CP		
<b>4</b> · 4월 소비자물가동향 · 미, 3월 공장주문 · 미, 4월 ISM-뉴욕 비즈니스 여건지수 · 중, 4월 차이신 제조업 PMI · 유, 4월 제조업 PMI 확정지 · 독, 4월 제조업 PMI 확정지	<b>5</b> · 국내, 일본 증시 휴장 · 미, 3월 무역수지 · 미, 4월 ISM 비제조업지수 · 미, 4월 서비스업 PMI · 미, 4월 합성 PMI · 유, 3월 생산자물가지수(PPI) · 영, 4월 CIPS/마켓 서비스업 PMI	<b>6</b> · 3월 온라인 쇼핑동향 · 일본 증시 휴장 · 미, 4월 ADP 취업자 변동 · 미, 주간 MBA 모기지 신청건수 · 미, 주간 원유재고 · 중, 4월 차이신 종합 PMI · 유, 4월 합성 PMI 확정지 · 독, 4월 서비스업 PMI 확정지 · 독, 3월 공장 수주	<b>7</b> · 3월 국제수지 · 옵션만기일 · 미, 1분기 비농업부분 노동생산성 · 미, 3월 소비자신용지수 · 미, 주간 신규 실업수당 청구건수 · 중, 4월 외환보유액/무역수지 · 독, 3월 산업생산 · 영, BOE 기준금리결정 · 영, 4월 할리팩스 주택가격지수	<b>8</b> · 영국 증시 휴장 · 1분기 제조업 국내공급동향 · 미, 3월 도매재고지수 · 미, 4월 고용동향보고서 · 미, 주간 원유 채굴장비 수 · 독, 3월 무역수지 · 일, 3월 가계지출		
<b>11</b> · 프랑스 이동제한령 해제	<b>12</b> · MSCI 반기 리뷰 · 미, 4월 소비자물가지수 · 미, 4월 NFIB 소기업 낙관지수 · 중, 4월 생산자물가지수 · 일, 일본은행 금융정책결정회의 · 영, 1분기 국내총생산(GDP) 예비치 · 영, 3월 무역수지 · 영, 3월 산업생산 · 일, 3월 경기동향지수	<b>13</b> · 3월 통화 및 유동성동향 · 4월 고용동향 · 미, 4월 생산자물가지수 · 미, 주간 MBA 모기지 신청건수 · 미, 주간 원유재고 · 유, 3월 산업생산 · 일, 3월 경상수지 · 일, 4월 은행대출	<b>14</b> · 미, 4월 수출입물가지수 · 미, 주간 신규 실업수당 청구건수 · 일, 4월 공작기계수주	<b>15</b> · 4월 수출입물가지수 · 미, 3월 기업재고 · 미, 3월 구인 및 이직 보고서 · 미, 4월 소매판매/산업생산 · 미, 5월 미시건대 소비심리 평가지수 · 미, 5월 뉴욕주 제조업지수 · 중, 4월 고정자산투자/소매판매 · 독, 1분기 국내총생산 잠정치 · 일, 4월 생산자물가지수		
<b>18</b> · 미, 5월 NAHB 주택시장지수 · 중, 4월 주택가격지수 · 일, 1분기 GDP(예비치) · 일, 3월 3차산업지수	<b>19</b> · 미, 4월 주택착공, 건축허가 · 일, 3월 산업생산 · 독, 5월 ZEW 경기기대지수 · 영, 4월 실업률	<b>20</b> · 1분기 지역경제동향 · 1분기 가계신용 · 미, FOMC 의사록 공개 · 미, 주간 MBA 모기지 신청건수 · 유, ECB 비통화정책회의 · 유, 5월 소비자신뢰지수 · 중, 5월 대출우대금리 발표 · 일, 3월 핵심기계류수주 · 독, 4월 생산자물가지수	<b>21</b> · 3월 국제투자대조표 · 4월 생산자물가지수 · 1분기 가계동향조사 결과 · 미, 4월 경기선행지수 · 미, 5월 합성/제조업/서비스업 PMI · 미, 5월 빌라벨피아 연준 제조업지수 · 미, 주간 신규 실업수당 청구건수 · 일, 4월 무역수지 · 영, 4월 소매판매	<b>22</b> · 4월 관광통계 · 미, 주간 원유 채굴장비 수 · 유, 5월 합성 PMI 예비치 · 독, 5월 제조업 PMI 예비치		
<b>25</b> · 미국, 영국 증시 휴장 · 독, 1분기 GDP 확정지 · 독, 5월 IFO 기업환경지수	<b>26</b> · 4월 무역지수 및 교역조건 · 5월 소비자동향조사 · 미, 3월 주택가격지수 · 미, 4월 신규주택판매 · 미, 4월 시카고 연방 국가활동지수 · 미, 5월 소비자신뢰지수 · 미, 5월 달라스 연준 제조업 활동 · 독, 6월 GFK 소비자신뢰지수	<b>27</b> · 3월 인구동향 · 4월 금융기관 가장평균금리 · 5월 기업경기실사지수(BSI) · 미, 5월 리치몬드 연방 제조업지수 · 미, 주간 MBA 모기지 신청건수 · 중, 4월 공업이익 · 일, 3월 경기동향지수	<b>28</b> · 5월 금융통화위원회 · 미, 연준 베이지북 공개 · 미, 1분기 GDP 수정지 · 미, 4월 잠정주택판매지수 · 미, 5월 캔자스 연준 제조업지수 · 미, 주간 신규 실업수당 청구건수 · 미, 주간 원유재고 · 유, 5월 소비자신뢰지수	<b>29</b> · 4월 산업활동동향 · 미, 4월 개인소득, 개인소비지출 · 미, 5월 미시건대 소비심리 평가지수 · 미, 5월 시카고 PMI · 미, 주간 원유 채굴장비 수 · 영, 5월 GFK 소비자신뢰지수 · 독, 4월 소매판매 · 일, 4월 실업률		

※ 작성자(SK증권 리서치센터)는 본 조사분석자료에 게재된 내용들이 외부의 부당한 압력이나 간섭없이 신의성실하게 작성되었음을 확인합니다. 자료 제공일 시점에서의 의견 및 추정치로 최종 실적과 오차가 발생할 수 있으며, 투자를 유도할 목적이 아니라 투자판단에 참고가 되는 정보제공을 목적으로 하고 있습니다. 투자시 투자자 자신의 판단과 책임하에 최종결정을 하시기 바랍니다. 본 자료는 당사의 저작물로서 모든 저작권은 당사에 있으며, 어떠한 경우에도 당사의 동의 없이 복제, 대여, 전송, 재배포 될 수 없습니다.



섹터별 시가총액 상위 종목 수익률(해외)

Dow Jones Industrial Average Memebers							Materials						
Company	국가	Close	1D	1W	1M	YTD	Company	국가	Close	1D	1W	1M	YTD
Apple	USA	311.4	-1.1%	4.7%	16.2%	6.0%	BHP Billiton	AUS	30.7	-2.6%	0.1%	-2.5%	-21.1%
American Express	USA	83.1	-2.6%	-4.2%	-12.3%	-33.2%	BASF	DEU	45.0	-1.2%	-2.5%	-4.7%	-33.2%
Boeing	USA	125.2	-2.9%	-0.1%	-17.5%	-61.6%	Rio Tinto	AUS	82.6	-1.7%	-0.2%	-7.6%	-17.7%
Caterpillar	USA	105.0	-3.3%	-3.6%	-16.0%	-28.9%	SABIC	SAU	76.0	4.1%	2.2%	-1.2%	-18.4%
Cisco Systems	USA	43.2	-0.2%	4.2%	4.9%	-9.9%	Glencore	GBR	147.4	-0.5%	2.6%	1.9%	-37.4%
Chevron	USA	91.1	-2.4%	-1.9%	8.1%	-24.4%	Vale S.A.	BRA	47.5	-0.6%	8.6%	9.7%	-11.0%
Walt Disney	USA	104.6	-3.0%	3.5%	0.1%	-27.7%	Air Liquide S.A.	FRA	116.4	-0.4%	-0.3%	-1.8%	-7.8%
Dow Inc	USA	33.8	-0.3%	1.3%	-7.6%	-	Nutrien	CAN	46.4	-4.3%	-7.6%	-9.9%	-32.8%
Walgreens Boots Alliance	USA	40.5	-2.8%	-3.5%	-7.8%	-31.3%	Shin-Etsu Chemical	JAP	11,980.0	-1.2%	4.1%	4.4%	-0.7%
Goldman Sachs Group	USA	177.2	-3.2%	-0.6%	-3.8%	-22.9%	LyondellBasell	USA	55.9	-0.4%	1.8%	-5.2%	-40.9%
Home Depot	USA	232.9	-1.5%	3.2%	15.6%	6.6%	Air Products & Chemicals	USA	230.3	-1.0%	2.7%	5.0%	-2.0%
IBM	USA	120.3	-1.9%	-1.9%	-1.0%	-10.3%	Southern Copper	USA	33.1	-2.3%	2.3%	6.3%	-22.1%
Intel	USA	58.4	-2.9%	-0.6%	2.2%	-2.4%	Linde PLC	USA	183.1	-2.0%	0.6%	-3.4%	-14.0%
Johnson & Johnson	USA	147.1	-1.3%	-1.6%	4.2%	0.9%	Alcoa	USA	7.3	-6.2%	-6.7%	-1.6%	-66.1%
JPMorgan Chase & Co	USA	87.0	-3.3%	-5.4%	-15.3%	-37.6%	Industrials						
Coca-Cola	USA	44.8	-1.6%	-1.3%	-8.5%	-19.0%	Company	국가	Close	1D	1W	1M	YTD
McDonald's	USA	176.5	-2.4%	-1.5%	-3.9%	-10.7%	Honeywell Int'l	USA	127.6	-5.0%	-5.4%	-11.0%	-27.9%
3M	USA	141.5	-2.9%	-4.0%	-4.2%	-19.8%	Siemens	DEU	86.9	-2.2%	4.5%	5.5%	-25.4%
Merck & Co	USA	77.2	-0.9%	-1.1%	-6.4%	-15.1%	Union Pacific	USA	154.0	-1.8%	-1.5%	3.5%	-14.8%
Microsoft	USA	182.5	-2.3%	1.0%	10.5%	15.7%	Lockheed Martin	USA	371.1	-1.4%	-4.9%	0.0%	-4.7%
NIKE	USA	88.3	-2.9%	1.2%	1.7%	-12.9%	UPS	USA	92.9	-1.1%	0.2%	-5.9%	-20.7%
Pfizer	USA	37.4	-1.9%	-3.0%	5.6%	-4.6%	Airbus	FRA	51.2	-6.0%	-9.2%	-16.0%	-60.7%
Procter & Gamble	USA	114.6	-0.7%	-1.3%	-0.1%	-8.3%	Fedex	USA	113.1	-3.8%	-3.8%	-7.5%	-25.2%
Travelers	USA	94.0	-1.6%	-3.0%	-14.4%	-31.4%	General Dynamics	USA	132.0	-1.3%	4.5%	-6.4%	-25.1%
UnitedHealth Group	USA	287.7	-0.3%	-1.8%	8.9%	-2.1%	Raytheon	USA	117.0	0.0%	0.0%	0.0%	-46.8%
United Technologies	USA	56.7	-1.1%	-3.9%	-12.3%	-35.8%	Northrop Grumman	USA	325.5	-0.6%	-1.0%	-3.3%	-5.4%
Visa	USA	179.5	-2.2%	0.6%	3.3%	-4.5%	Vinci	FRA	76.0	1.0%	4.8%	-0.7%	-23.2%
Verizon	USA	55.5	-1.7%	-1.9%	-3.4%	-9.7%	Illinois Tool Works	USA	154.7	-4.4%	-3.1%	-2.9%	-13.9%
Walmart	USA	123.8	0.1%	-0.8%	1.6%	4.2%	Deutsche Post	DEU	27.4	1.7%	3.7%	6.1%	-19.5%
Exxon Mobil	USA	44.1	-3.5%	-1.6%	2.3%	-36.8%	Canadian National Railway	CAN	114.6	-1.5%	1.5%	3.0%	-2.5%
Energy							Consumer Discretionary						
Company	국가	Close	1D	1W	1M	YTD	Company	국가	Close	1D	1W	1M	YTD
Royal Dutch Shell	GBR	1,311.6	-0.2%	-1.8%	-13.1%	-41.3%	Amazon	USA	2,357.0	-2.2%	1.7%	15.4%	27.6%
Petro China	HKG	2.7	-2.9%	2.7%	-10.4%	-31.7%	Toyota Motor	JAP	6,527.0	-2.0%	0.5%	-1.6%	-15.4%
Total	FRA	32.3	-0.2%	-1.8%	-3.9%	-34.3%	Comcast	USA	35.4	-2.2%	-1.9%	-7.0%	-21.4%
BP	GBR	313.3	-0.2%	-1.8%	-6.7%	-33.6%	LVMH	FRA	346.9	-0.6%	1.3%	-0.2%	-16.3%
China Petroleum	HKG	3.7	-2.9%	0.0%	-9.0%	-22.2%	Netflix	USA	431.8	-2.0%	1.7%	16.5%	33.5%
Schlumberger	USA	17.1	-1.6%	5.1%	3.7%	-57.5%	Naspers	ZAF	309,966.0	1.2%	8.2%	19.7%	35.3%
Petrobras	BRA	18.1	-0.1%	1.1%	7.8%	-39.9%	Booking Holdings	USA	1,385.9	-1.8%	-0.5%	-2.4%	-32.5%
Reliance Industries	IND	1,465.4	-6.2%	1.3%	21.3%	-2.0%	Inditex	ESP	24.3	5.3%	11.1%	-3.7%	-22.6%
Equinor	NOR	142.5	0.9%	1.3%	4.9%	-18.8%	Volkswagen	DEU	135.5	-2.3%	1.1%	0.8%	-21.8%
Shenhua Energy	HKG	13.4	-1.3%	1.5%	-5.4%	-17.7%	Daimler	DEU	30.3	-2.8%	-1.0%	1.4%	-38.7%
Conocophillips	USA	41.6	-1.6%	1.6%	19.7%	-36.1%	Charter Comm.	USA	501.9	-1.7%	-2.2%	7.6%	3.5%
CNOOC	HKG	8.5	-2.6%	1.5%	-4.5%	-34.3%	Starbucks	USA	74.4	-2.0%	2.0%	0.6%	-15.4%
ENI S.P.A.	ITA	8.7	1.0%	0.3%	-6.4%	-37.1%	Adidas	DEU	202.3	-2.0%	1.9%	-10.7%	-30.2%
EOG Resources Inc	USA	49.7	-0.2%	8.0%	10.9%	-40.6%	Lowe's	USA	111.2	-1.9%	1.0%	16.7%	-7.1%
Rosneft Oil Co.	RUS	351.1	0.9%	2.5%	2.1%	-21.9%	Tesla	USA	809.4	-0.2%	5.4%	41.3%	93.5%
Gazprom	RUS	186.2	0.4%	-2.0%	-3.0%	-27.4%	TJX	USA	46.0	-4.9%	-4.6%	-5.8%	-24.7%
Lukoil	RUS	4,897.5	1.4%	-1.6%	-4.5%	-20.6%	Marriott International	USA	79.3	-3.6%	-5.2%	-2.4%	-47.6%
Suncor Energy	CHN	23.7	-0.4%	1.8%	4.2%	-44.3%	Gree Electric Appliances	CHN	59.0	1.4%	7.7%	9.8%	-10.0%
Enterprise Products Partners	USA	17.5	-1.4%	2.1%	6.9%	-37.8%	Carnival	USA	13.2	-4.8%	0.8%	6.2%	-74.1%
Enbridge	CHN	45.4	-1.8%	5.3%	13.0%	-12.1%	Sands China	HKG	31.6	-1.7%	2.3%	3.8%	-24.1%
Occidental Petroleum	USA	14.6	-3.0%	-4.8%	-5.1%	-64.6%	Nissan Motor	JAP	372.8	-1.9%	7.0%	-0.5%	-41.4%

※ 작성자(SK증권 리서치센터)는 본 조사분석자료에 게재된 내용이 외부의 부당한 압력이나 간섭없이 신의성실하게 작성되었음을 확인합니다. 자료 제공일 시점에서의 의견 및 추정치로 최종 실적과 오차가 발생할 수 있으며, 투자를 유도할 목적이 아니라 투자판단에 참고가 되는 정보제공을 목적으로 하고 있습니다. 투자시 투자자 자신의 판단과 책임하에 최종결정을 하시기 바랍니다. 본 자료는 당사의 저작물로서 모든 저작권은 당사에게 있으며, 어떠한 경우에도 당사의 동의 없이 복제, 대여, 전송, 재배포 될 수 없습니다.





2020-05-13, (수)

### Consumer Staples

Company	국가	Close	1D	1W	1M	YTD
Nestle	CHE	106.2	0.6%	4.3%	3.9%	1.3%
AB Inbev	BEL	38.8	-2.2%	0.8%	-11.0%	-46.6%
Unilever	NLD	45.9	0.9%	3.2%	0.4%	-10.5%
Pepsico	USA	132.9	-1.1%	1.0%	-0.5%	-2.7%
Philip Morris	USA	69.9	-2.0%	-3.2%	-7.3%	-17.9%
Kweichow Moutai	CHN	1,333.0	0.8%	5.3%	14.4%	12.7%
BAT	GBR	3,152.0	3.3%	4.8%	4.4%	-2.5%
L'oreal	FRA	253.3	-1.0%	2.1%	3.5%	-4.1%
Altria Group	USA	36.1	-0.9%	-2.0%	-11.8%	-27.7%
AmbEv	BRA	11.7	-1.8%	-1.8%	-3.1%	-37.2%
Diageo	GBR	2,884.0	1.9%	6.3%	9.5%	-9.9%
Costco Wholesale	USA	304.8	-1.8%	-1.0%	1.6%	3.7%
Kraft Heinz	USA	29.4	0.2%	1.5%	4.5%	-8.6%
CVS Health	USA	63.4	-0.8%	3.5%	4.8%	-14.7%
Mondelez International	USA	50.4	-0.8%	0.2%	-3.7%	-8.5%

### Telecommunication Services

Company	국가	Close	1D	1W	1M	YTD
AT&T	USA	28.9	-1.7%	-2.9%	-6.0%	-26.1%
China Mobile	HKG	57.9	-2.2%	-3.8%	-6.1%	-11.7%
NTT Docomo	JAP	3,105.0	0.8%	-2.1%	-5.5%	2.2%
Nippon Telegraph	JAP	2,450.5	1.3%	0.6%	-4.4%	-11.1%
Softbank	JAP	4,704.0	0.4%	2.1%	8.2%	-1.1%
Deutsche Telekom	DEU	13.7	0.4%	5.4%	9.8%	-6.1%
Vodafone	GBR	122.9	8.7%	9.2%	8.7%	-16.3%
KDDI	JAP	3,180.0	0.7%	3.0%	1.7%	-2.2%
America Movil SAB	MEX	15.3	0.9%	3.7%	9.8%	1.5%
T-Mobile	USA	94.6	-2.2%	6.3%	10.1%	20.6%
Telefonica	ESP	4.3	3.0%	-1.4%	-0.1%	-30.6%
Orange	FRA	10.7	0.3%	-2.0%	-6.1%	-18.7%
Singapore Telecom	SGP	2.7	-0.4%	0.4%	1.1%	-18.7%
Emirates Telecom	ARE	15.0	2.0%	0.3%	0.0%	-8.3%
Saudi Telecom	SAU	91.2	1.7%	2.6%	-1.6%	-9.5%
Bell Canada Enterprises	CAN	56.0	-1.9%	-0.9%	-2.4%	-6.9%

### Health Care

Company	국가	Close	1D	1W	1M	YTD
Novartis	CHE	83.8	0.2%	1.7%	2.1%	-8.8%
Roche Holding	CHE	348.6	1.1%	2.4%	12.9%	11.0%
AbbVie	USA	90.5	2.9%	6.0%	13.4%	2.2%
Amgen	USA	237.2	-2.3%	0.4%	8.7%	-1.6%
Novo Nordisk	DNK	435.8	-0.7%	1.3%	7.2%	12.7%
Abbott Laboratories	USA	93.8	-2.4%	0.8%	9.0%	8.0%
Medtronic	USA	95.2	-3.6%	-2.8%	-5.8%	-16.1%
Bristol Myers Squibb	USA	63.4	1.1%	3.2%	7.5%	-1.3%
Sanofi	FRA	91.0	2.4%	0.3%	10.8%	1.6%
Gilead Sciences	USA	78.0	-3.5%	-1.5%	6.0%	20.0%
Bayer	DEU	57.6	-0.4%	-2.6%	-0.2%	-20.9%
GlaxoSmithKline	GBR	1,707.0	1.7%	2.3%	10.5%	-4.0%
Astrazeneca	GBR	8,856.0	1.7%	4.0%	24.4%	16.4%
Thermo Fisher	USA	331.7	-2.5%	-1.4%	4.5%	2.1%
Eli Lilly & Co.	USA	157.7	-0.5%	-0.1%	8.2%	20.0%
Celgene	USA	108.2	0.0%	0.0%	0.0%	0.0%

### Utilities

Company	국가	Close	1D	1W	1M	YTD
Nextera Energy	USA	227.9	0.2%	-0.9%	-7.1%	-5.9%
Enel S.P.A	ITA	6.1	1.1%	0.9%	-4.8%	-13.1%
Yangtze Power	CHN	17.2	0.3%	-1.3%	1.0%	-6.3%
Duke Energy	USA	81.9	0.3%	-1.5%	-9.3%	-10.2%
Iberdrola	ESP	8.7	1.1%	-2.4%	-4.0%	-4.7%
Southern Co/the	USA	55.5	-0.5%	-0.2%	-8.0%	-12.8%
Dominion Energy	USA	79.0	-0.4%	1.3%	-3.2%	-4.7%
EDF	FRA	7.2	1.9%	4.1%	-9.6%	-27.1%
Engie	FRA	9.3	-4.3%	-2.3%	-5.5%	-35.1%
Exelon	USA	36.8	-1.2%	2.7%	-5.9%	-19.2%
National Grid	GBR	942.4	1.8%	-0.1%	3.8%	-0.2%
AEP	USA	77.9	-1.6%	-6.5%	-9.7%	-17.6%
HK & China Gas	HKG	13.6	-1.3%	0.4%	-3.3%	-10.5%
Sempra Energy	USA	121.4	-2.7%	-2.3%	-7.0%	-19.9%

### Information Technology

Company	국가	Close	1D	1W	1M	YTD
Alphabet	USA	1,375.2	-2.0%	1.9%	14.0%	2.7%
Tencent	HKG	431.0	-0.9%	6.2%	10.1%	14.7%
Alibaba	USA	200.3	-2.5%	2.7%	2.0%	-5.6%
Facebook	USA	210.1	-1.4%	1.5%	19.9%	2.4%
Taiwan Semicon	TWN	295.0	-2.0%	-0.2%	5.5%	-10.9%
Oracle	USA	52.3	-2.4%	0.4%	-1.7%	-1.3%
Nvidia	USA	312.1	-3.3%	6.3%	18.7%	32.6%
SAP	DEU	106.1	-0.7%	-1.2%	-3.8%	-11.9%
Adobe Systems	USA	365.1	-1.7%	2.5%	14.6%	10.7%
Texas Instruments	USA	111.7	-2.8%	0.1%	3.7%	-12.9%
Broadcom	USA	268.5	-2.5%	1.4%	5.6%	-15.1%
Paypal	USA	141.0	-2.0%	12.4%	33.2%	30.4%
ASML	NLD	279.4	0.1%	4.4%	9.3%	6.0%
Baidu	USA	97.5	-2.1%	1.8%	-1.5%	-22.9%
Qualcomm	USA	78.4	-2.6%	1.0%	9.6%	-11.1%
Micron Technology	USA	45.7	-5.2%	0.6%	-1.0%	-15.0%
Tokyo Electron	JAP	22,955.0	1.0%	5.9%	1.4%	-4.1%
Nintendo	JAP	44,850.0	2.8%	0.4%	1.1%	2.0%
Applied Materials	USA	52.3	-3.1%	7.1%	5.5%	-14.3%

### Financials

Company	국가	Close	1D	1W	1M	YTD
Berkshire Hathaway	USA	260,000.0	-0.6%	-1.6%	-10.5%	-23.4%
Ind&Comm BOC	CHN	5.1	-0.2%	-0.8%	0.4%	-12.8%
Bank of America	USA	21.9	-3.1%	-3.5%	-12.0%	-37.9%
Construction BOC	HKG	6.2	-1.0%	1.1%	-1.8%	-8.5%
Wells Fargo	USA	24.0	-3.0%	-8.7%	-27.6%	-55.3%
PingAn Insurance	HKG	78.7	-0.6%	0.8%	3.2%	-14.5%
Agricultural Bank	HKG	3.2	-1.2%	2.6%	1.9%	-7.3%
HSBC Holdings	GBR	410.5	-0.1%	2.3%	-4.3%	-30.6%
Citi Group	USA	42.4	-3.9%	-3.6%	-10.7%	-47.0%
Bank of China	HKG	2.9	-1.0%	1.0%	-3.0%	-12.9%

### Real Estate

Company	국가	Close	1D	1W	1M	YTD
Ameican Tower	USA	231.7	-2.7%	-3.6%	-10.8%	0.8%
China Vanke	HKG	25.0	-2.0%	1.0%	-4.2%	-24.8%
Simon Property	USA	54.5	-1.0%	-9.9%	-20.0%	-63.4%
SHKP Ltd	HKG	99.3	-2.8%	-4.4%	-8.2%	-16.8%
Country Garden	HKG	10.0	-2.0%	5.8%	4.6%	-19.6%
Crown Castle Int'l	USA	154.2	-3.5%	-2.8%	-6.0%	8.5%
China Evergrande	HKG	14.9	-1.5%	7.5%	8.0%	-31.0%
Overseas land&Invest	HKG	25.4	-3.1%	-4.9%	-5.2%	-16.3%

※ 작성자(SK증권 리서치센터)는 본 조사분석자료에 게재된 내용이 외부의 부당한 압력이나 간섭없이 신의성실하게 작성되었음을 확인합니다. 자료 제공일 시점에서의 의견 및 추정치로 최종 실적과 오차가 발생할 수 있으며, 투자를 유도할 목적이 아니라 투자판단에 참고가 되는 정보제공을 목적으로 하고 있습니다. 투자시 투자자 자신의 판단과 책임하에 최종결정을 하시기 바랍니다. 본 자료는 당사의 저작물로서 모든 저작권은 당사에게 있으며, 어떠한 경우에도 당사의 동의 없이 복제, 대여, 전송, 재배포 될 수 없습니다.

