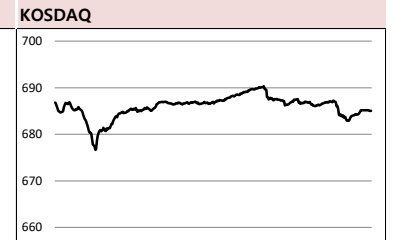
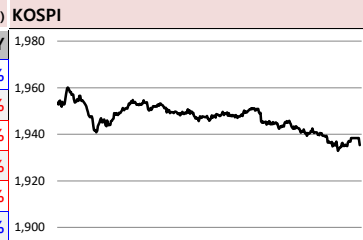


MORNING CALL



2020-05-12 (화)

Global Indices	(단위: pt, 10억 원지통화)								
	Close	시가총액	1D	1W	1M	3M	YTD	3Y	
KOSPI	1,935.4	1,252,253.8	-0.5%	2.1%	4.0%	-12.5%	-11.9%	-15.3%	
KOSDAQ	685.0	249,823.5	0.4%	6.7%	12.1%	1.8%	2.3%	6.4%	
Dow Jones	24,222.0	7,618.7	-0.4%	2.0%	2.1%	-16.8%	-15.1%	15.9%	
Nasdaq	9,192.3	14,139.0	0.8%	5.5%	12.7%	-3.4%	2.4%	50.2%	
S&P 500	2,930.3	25,242.1	0.0%	3.1%	5.0%	-11.9%	-9.3%	22.6%	
UK	5,939.7	1,598.8	0.1%	3.2%	1.7%	-20.5%	-21.2%	-20.1%	
Germany	10,825.0	993.0	-0.7%	3.4%	2.5%	-19.9%	-18.3%	-15.2%	
France	4,490.2	1,411.0	-1.3%	2.6%	-0.4%	-25.5%	-24.9%	-16.9%	
Japan	20,390.7	327,047.4	1.0%	3.9%	4.6%	-14.4%	-13.8%	2.5%	
China	2,894.8	33,752.3	0.0%	1.2%	3.5%	0.7%	-5.1%	-6.1%	
Brazil	79,064.6	2,618.0	-1.5%	0.2%	1.8%	-30.5%	-31.6%	15.9%	
Vietnam	828.3	2,889,828.4	1.8%	8.6%	9.3%	-12.0%	-13.8%	14.2%	
India	31,561.2	61,373.5	-0.3%	-0.5%	1.3%	-23.3%	-23.6%	4.5%	
Russia	2,641.6	36,237.5	0.0%	0.6%	-1.4%	-14.4%	-13.3%	32.4%	



Global Market

미국 증시 - 코로나19 재유행 우려에도 기술주 강세 혼조

- 애플·구글·아마존 1%↑, 나스닥 6일 연속 오르며 올해 최장 랠리 기록
- 나바로 백악관 무역제조업정책국장, 중국에 10조달러의 청구서를 내밀어야 한다 주장

유럽 증시 - 코로나 2차 유행 우려에 미끄럼...스톡스 0.4% ↓

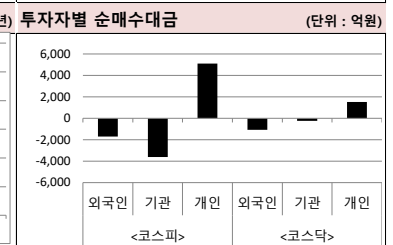
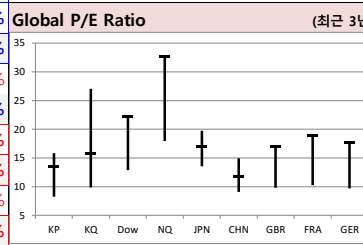
- 범유럽 주가지수인 스톡스유럽600은 전 거래일보다 1.35포인트(0.40%) 하락 마감
- 프랑스는 이날부터 코로나19 방역을 위해 취했던 봉쇄 조치를 완화하기 시작

일본 증시 - 3거래일 연속 상승세로 마감, 닛케이225 1.05% ↑

- 하락폭을 키워오던 항공주가 특히 큰 폭 상승, ANA홀딩스(10.61%) 일본항공(9.77%) 급등
- 곧 단계적으로 비상사태가 해제될 것이라는 기대감에 매수세가 이어짐

국내 증시 - 코로나 2차 확산 우려에 코스피 하락

- 장초반 코스피 지수는 상승세를 보이며 1950선을 넘어섰으나, 코로나19 재확산 우려로 하락 마감
- 업종별로 디지털 인프라에 집중 투자하는 '한국판 뉴딜' 정책이 주목받으면서 서비스업이 강세



China Region Market

중국 증시 - 코로나19 우려 재조정해 하락

- 신규 확진자 수가 9일 14명에 이어 이를 연속 두 자릿수를 기록, 코로나 재확산 우려 조조
- 인민은행은 9일 1분기 통화정책집행보고서를 발표, LPR금리 개혁을 심화할 계획 언급

중화권 이슈 - 중사회과학원 "중국 실업자 최대 8천만명 달할 수도"

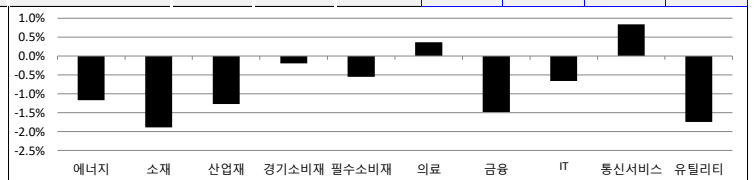
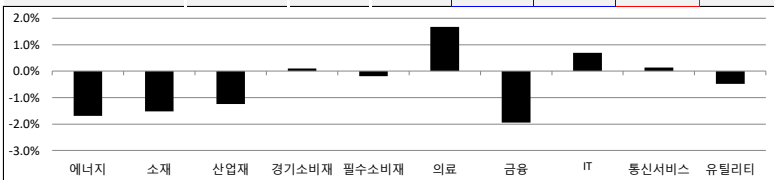
- 테슬라 모델3, 중서 판매량 전월비 64% 급감
- 美싱크탱크 "中, 미국산 제품구매 합의 수준 크게 못 미칠 듯"

Today's Event

- MSCI 반기 리뷰(현지시간)
- 랜들 웰스美 Fed 부의장 의회 증언(현지시간)
- 중국 4월 생산자물가지수
- 중국 4월 소비자물가지수
- 미국 4월 소비자물가지수
- 파라다이스 실적발표 예정
- 한화에어로스페이스 실적발표 예정
- 삼성전자, "갤럭시 북 플렉스 알파" 출시
- MS, "서피스 고2" 출시
- HANARO 글로벌러서리S&P(합성) ETF 상장

S&P 500 Sector	1D	1W	1M	3M	YTD	2Y	3Y
에너지	-1.7%	2.6%	11.6%	-29.1%	-36.5%	-48.7%	-41.7%
소재	-1.5%	1.4%	0.7%	-13.8%	-15.7%	-11.7%	-1.4%
산업재	-1.2%	1.4%	-1.4%	-25.3%	-23.4%	-16.1%	-7.2%
경기소비재	0.1%	3.8%	11.2%	-6.2%	-3.4%	14.2%	33.3%
필수소비재	-0.2%	0.7%	-0.4%	-9.9%	-8.1%	17.2%	5.4%
의료	1.7%	3.3%	6.4%	-1.9%	-1.0%	22.6%	35.4%
금융	-1.9%	0.0%	-6.7%	-29.3%	-29.1%	-22.6%	-7.2%
IT	0.7%	5.9%	11.9%	-4.1%	4.1%	36.8%	76.2%
통신서비스	0.1%	3.5%	10.3%	-7.6%	-3.9%	19.0%	10.8%
유틸리티	-0.5%	-0.7%	-8.3%	-18.4%	-13.6%	11.2%	8.4%

Korea Sector	1D	1W	1M	3M	YTD	2Y	3Y
에너지	-1.2%	0.7%	-2.4%	-21.2%	-31.7%	-46.0%	-40.2%
소재	-1.9%	-2.0%	2.8%	-16.3%	-13.2%	-39.2%	-26.1%
산업재	-1.3%	1.6%	3.8%	-19.7%	-23.3%	-36.5%	-36.7%
경기소비재	-0.2%	2.4%	-1.3%	-22.4%	-25.4%	-34.4%	-34.2%
필수소비재	-0.5%	1.7%	7.5%	-3.3%	-4.6%	-26.0%	-23.8%
의료	0.4%	5.5%	3.2%	16.4%	18.9%	-16.0%	55.9%
금융	-1.5%	-0.3%	0.9%	-23.1%	-29.7%	-43.6%	-41.6%
IT	-0.7%	1.0%	-0.2%	-18.4%	-11.1%	-1.9%	12.4%
통신서비스	0.8%	8.2%	20.0%	10.4%	15.1%	73.9%	61.4%
유틸리티	-1.7%	-3.1%	9.1%	-14.9%	-22.0%	-40.6%	-48.7%



Fixed Income	(단위: %, bp)			
	Close	1D	1M	YTD
국고채 3년	0.930	2.0	-4.0	-42.5
국고채 10년	1.470	4.5	1.5	-20.2
미국채 2년	0.175	1.8	-5.1	-139.4
미국채 10년	0.710	2.7	-0.9	-120.8
일본 국채 10년	0.014	1.5	-0.4	2.5
중국 국채 10년	2.746	0.0	0.0	-45.8
독일 국채 10년	-0.512	2.5	-16.5	-32.6

Commodity	(단위: \$, pt)			
	Close	1D	1M	YTD
국제유가(WTI)	24.14	-2.4%	6.1%	-60.5%
VIX index	27.57	-1.5%	-33.8%	100.1%
천연가스	1.83	0.2%	5.4%	-16.6%
CRB상품지수	122.67	-1.7%	-4.0%	-34.0%
금(Comex)	1,698.00	-0.9%	-2.2%	11.5%
BDI(Baltic Dry)	514.00	0.0%	-19.1%	-52.8%
구리	238.20	-1.1%	5.4%	-14.8%

Currency	(단위: %)			
	Close	1D	1M	YTD
달러인덱스(pt)	100.24	0.5%	0.8%	3.9%
원/달러(원)	1,220.50	0.0%	1.0%	5.6%
엔/달러(엔)	107.66	0.9%	-0.7%	-1.0%
달러/유로(달러)	1.08	-0.3%	-1.2%	-3.6%
원/홍콩달러(원)	157.47	0.1%	1.0%	6.2%
원/위안(원)	172.07	0.0%	0.2%	3.7%
달러/파운드(달러)	1.23	-0.6%	-1.0%	-6.9%

※ 작성자(SK증권 리서치센터)는 본 조사분석자료에 게재된 내용들이 외부의 부당한 압력이나 간섭없이 신의성실하게 작성되었음을 확인합니다. 자료 제공일 시점에서의 의견 및 추정치로 최종 실적과 오차가 발생할 수 있으며, 투자를 유도할 목적이 아니라 투자판단에 참고가 되는 정보제공을 목적으로 하고 있습니다. 투자시 투자자 자신의 판단과 책임하에 최종결정을 하시기 바랍니다. 본 자료는 당사의 저작물로서 모든 저작권은 당사에게 있으며, 어떠한 경우에도 당사의 동의 없이 복제, 대여, 전송, 재배포 될 수 없습니다.



MORNING CALL



2020-05-12, (화)

일일 상승률 상위 종목			일일 하락률 상위 종목		
종목명	시가총액	수익률	종목명	시가총액	수익률
두산퓨얼셀	5,461	30.0%	아난티	9,362	-10.2%
YBM넷	1,323	30.0%	대아티아이	4,604	-9.1%
진매트릭스	2,524	29.6%	인디에프	1,267	-8.7%
데이터솔루션	1,028	19.9%	푸른기술	1,075	-8.7%
메가엠디	1,116	19.3%	파미셀	12,771	-7.6%
알테오젠	23,569	16.1%	남광토건	1,229	-7.4%
오픈베이스	1,166	15.6%	비덴트	2,352	-7.2%
에스디생명공학	1,102	14.7%	토비스	1,217	-7.1%
한섬	6,798	14.5%	신원	1,463	-7.0%
에이치엘비	54,058	13.3%	일신석재	1,983	-6.7%
위메이드	4,704	12.5%	동일고무벨트	1,173	-6.6%
미투온	2,119	11.5%	이화공영	1,093	-6.6%
중인터넷	1,323	10.7%	KNN	1,688	-6.6%
비상교육	1,140	10.5%	메가스터디교육	5,320	-6.4%
아톤	1,104	9.3%	부산산업	1,563	-6.3%
인성정보	1,003	9.3%	톱텍	8,232	-6.3%
강스탬바이오텍	2,090	9.2%	좋은사람들	1,198	-6.3%
오션브릿지	1,150	9.0%	용평리조트	2,337	-5.9%
두산인프라코어	10,169	8.9%	특수건설	1,163	-5.8%
동화기업	3,424	8.7%	한스바이오메드	2,040	-5.5%

25만 원가 좋아하는 사람들이 벌써 이렇게나

시립웰스 회원 25만 돌파!

시립웰스 외 250,000명이 좋아합니다.

스마트하게 돈 버는 지갑, 시립웰스

주요 투자자별 매매수/순매도 상위 종목 (단위: 억원)

<외국인 순매수 상위>			<외국인 순매도 상위>			<기관 순매수 상위>			<기관 순매도 상위>			<개인 순매수 상위>			<개인 순매도 상위>		
종목명	매수대금	종목명	매도대금	종목명	매수대금	종목명	매도대금	종목명	매수대금	종목명	매도대금	종목명	매수대금	종목명	매도대금		
삼성SDI	294.1	LG화학	-759.1	셀트리온헬스케어	81.5	삼성전자	-820.1	삼성전자	1,420.4	에이치엘비	-206.6	에이치엘비	206.5	한진칼	-189.1		
LG생활건강	254.7	삼성전자	-609.0	SK케미칼	48.4	카카오	-246.1	LG화학	760.8	한진칼	-189.1	한진칼	150.8	삼성SDI	-120.1		
한올바이오파마	34.2	KB금융	-188.0	NHN	42.6	신세계	-233.6	한화솔루션	310.3	삼성SDI	-120.1	SK하이닉스	206.5	SK하이닉스	-102.4		
에이치엘비	206.5	메디톡스	-138.0	한진칼	39.4	한화솔루션	-221.2	신세계	236.7	SK하이닉스	-102.4	LG생활건강	150.8	셀트리온헬스케어	-99.0		
한진칼	150.8	셀트리온헬스케어	-117.8	기아차	39.4	삼성SDI	-168.8	KB금융	229.5	LG생활건강	-99.0	넷마블	124.6	씨젠	-104.1		
카카오	124.6	씨젠	-104.1	셀트리온제약	36.7	롯데케미칼	-158.4	롯데케미칼	219.4	넷마블	-90.1	엔씨소프트	93.2	삼성물산	-97.9		
엔씨소프트	93.2	삼성물산	-97.9	신한지주	34.3	LG생활건강	-153.4	호텔신라	218.4	NHN	-75.7	넷마블	83.9	셀트리온	-96.0		
넷마블	83.9	셀트리온	-96.0	한섬	33.6	호텔신라	-125.1	호텔신라	179.9	LG유플러스	-73.2	더존비즈온	56.9	CMG제약	-95.0		
더존비즈온	56.9	CMG제약	-95.0	코웨이	33.4	현대차	-113.0	알테오젠	161.8	NHN한국사이버결제	-69.3	강원랜드	52.9	NAVER	-92.2		
강원랜드	52.9	NAVER	-92.2	테크윙	30.7	POSCO	-101.6	아모레퍼시픽	157.7	SK케미칼	-62.0	젬백스	51.7	호텔신라	-91.8		
젬백스	51.7	호텔신라	-91.8	녹십자	30.5	셀트리온	-93.5	현대차	149.0	젬백스	-59.3	NHN한국사이버결제	50.1	한화솔루션	-83.0		
NHN한국사이버결제	50.1	한화솔루션	-83.0	현대로템	23.0	SK하이닉스	-90.5	삼성물산	143.7	한올바이오파마	-51.5	유한양행	47.1	알테오젠	-81.6		
유한양행	47.1	알테오젠	-81.6	만도	23.0	엔씨소프트	-90.3	한국전력	137.0	더존비즈온	-50.0	LG유플러스	44.7	SK텔레콤	-81.3		
LG유플러스	44.7	SK텔레콤	-81.3	더블유게임즈	22.3	아모레퍼시픽	-89.1	케이엠더블유	131.5	셀트리온제약	-43.0	웹캐시	35.3	KT&G	-72.0		
웹캐시	35.3	KT&G	-72.0	하이트진로	21.0	케이엠더블유	-84.9	NAVER	127.1	웹캐시	-42.7	한올바이오파마	34.2	SK	-67.7		
한올바이오파마	34.2	SK	-67.7	이오테크닉스	20.9	알테오젠	-81.1	SK텔레콤	126.0	더블유게임즈	-42.1	NHN	32.4	롯데케미칼	-64.9		
NHN	32.4	롯데케미칼	-64.9	롯데하이마트	20.8	LG화학	-79.4	카카오	124.5	코웨이	-39.5	한은시스템	30.3	신한지주	-58.8		
한은시스템	30.3	신한지주	-58.8	NHN한국사이버결제	20.7	한국전력	-79.1	메디톡스	123.8	기아차	-35.5	LG	29.2	아모레퍼시픽	-57.1		
LG	29.2	아모레퍼시픽	-57.1	한섬	20.5	현대백화점	-74.9	CMG제약	97.0	오스코텍	-35.3						

후강통(Shanghai-Hongkong Link) 시가총액 상위기업 수익률 (단위: CNY, %) 선강통(Shenzhen-Hongkong Link) 시가총액 상위기업 수익률 (단위: CNY, %)

코드	종목명	시가총액(M)	Close	수익률	코드	종목명	시가총액(M)	Close	수익률
601318 C1 Equity	PING AN INSURANCE GROUP CO	1,340,675.3	73.90	1.27%	000651 C2 Equity	GREE ELECTRIC APPLIANCES I-A	350,175.7	58.21	2.14%
600519 C1 Equity	KWEICHOW MOUTAI CO LTD-A	1,661,962.3	1,323.01	0.64%	002475 C2 Equity	LUXSHARE PRECISION INDUSTR	250,229.0	46.64	-1.29%
600276 C1 Equity	JIANGSU HENGRUI MEDICINE C-A	414,280.3	93.68	-3.47%	002415 C2 Equity	HANGZHOU HIKVISION DIGITA	299,227.2	32.02	0.57%
600009 C1 Equity	SHANGHAI INTERNATIONAL AIR-	132,189.3	68.60	-0.58%	000063 C2 Equity	ZTE CORP-A	182,533.7	43.04	1.29%
600050 C1 Equity	CHINA UNITED NETWORK-A	162,263.4	5.23	-0.19%	000858 C2 Equity	WULIANGYE YIBIN CO LTD-A	550,606.1	141.85	-0.73%
601888 C1 Equity	CHINA INTERNATIONAL TRAVEL-	173,575.1	88.90	-4.08%	000333 C2 Equity	MIDEA GROUP CO LTD-A	397,541.7	56.91	1.03%
603993 C1 Equity	CHINA MOLYBDENUM CO LTD-A	72,248.5	3.58	-1.92%	000002 C2 Equity	CHINA VANKE CO LTD -A	293,662.8	26.41	0.57%
600585 C1 Equity	ANHUI CONCH CEMENT CO LTD-	319,841.1	61.95	1.81%	300015 C2 Equity	AIER EYE HOSPITAL GROUP CO	141,260.2	45.60	-2.56%
600030 C1 Equity	CITIC SECURITIES CO-A	281,360.9	23.57	-1.05%	002714 C2 Equity	MUYUAN FOODSTUFF CO LTD-	257,057.3	116.60	-5.43%
603160 C1 Equity	SHENZHEN GOODIX TECHNOLOG	110,999.1	243.39	0.94%	002027 C2 Equity	FOCUS MEDIA INFORMATION I	74,710.4	5.09	1.80%

※ 작성자(SK증권 리서치센터)는 본 조사분석자료에 게재된 내용들이 외부의 부당할 압력이나 간섭없이 신의성실하게 작성되었음을 확인합니다. 자료 제공일 시점에서의 의견 및 추정치로 최종 실적과 오차가 발생할 수 있으며, 투자를 유도할 목적이 아니라 투자판단에 참고가 되는 정보제공을 목적으로 하고 있습니다. 투자시 투자자 자신의 판단과 책임하에 최종결정을 하시기 바랍니다. 본 자료는 당사의 저작물로서 모든 저작권은 당사에게 있으며, 어떠한 경우에도 당사의 동의 없이 복제, 대여, 전송, 재배포 될 수 없습니다.



MORNING CALL



2020-05-12 (화)

코스피 & 코스닥 섹터별 시가총액 상위 종목 수익률(국내)

(단위 : 억원 / 원)

섹터	코드	종목명	시가총액	Close	1D	1W	YTD	코드	종목명	시가총액	Close	1D	1W	YTD
에너지 Energy	A096770	SK이노베이션	90,154	97,500	-1.1%	0.8%	-35.0%	A009830	한화솔루션	24,141	14,950	4.6%	8.3%	-20.7%
	A010950	S-Oil	76,894	68,300	-1.0%	0.2%	-28.3%	A002380	KCC	13,596	153,000	-2.9%	-4.1%	-25.4%
	A078930	GS	35,122	37,800	-1.6%	1.5%	-26.7%	A011780	금호석유	21,663	71,100	-1.4%	0.6%	-8.3%
	A018670	SK가스	7,283	78,900	1.0%	2.1%	-6.7%	A047050	포스코인터내셔널	17,273	14,000	-0.7%	2.2%	-24.9%
	A002960	한국셀석유	3,374	259,500	0.0%	1.2%	-19.7%	A010060	OCI	9,385	39,350	-4.0%	2.3%	-37.1%
	A017940	E1	2,607	38,000	1.6%	9.5%	-21.3%	A011790	SKC	18,730	49,900	-1.4%	2.8%	-2.2%
소재 Materials	A051910	LG화학	244,602	346,500	-1.7%	-3.8%	9.1%	A036490	SK머티리얼즈	17,583	166,700	-1.1%	9.7%	-10.1%
	A005490	POSCO	153,449	176,000	-2.2%	-1.4%	-25.6%	A036830	솔브레인	13,170	75,700	-0.1%	4.4%	-10.2%
	A010130	고려아연	70,291	372,500	-0.5%	1.1%	-12.4%	A178920	SK코오롱PI	9,985	34,000	-1.5%	6.3%	-2.9%
	A011170	롯데케미칼	64,095	187,000	-4.4%	-4.6%	-16.5%	A005290	동진메미켈	9,075	17,650	-1.9%	9.3%	5.4%
	A004020	현대제철	27,490	20,600	-3.1%	-1.4%	-34.5%	A278280	천보	6,610	66,100	-1.2%	0.2%	7.3%
	A003410	쌍용양회	25,798	5,120	-1.7%	2.6%	-9.7%	A078130	국일제지	7,808	6,180	0.7%	3.9%	3.3%
산업재 Industrials	A028260	삼성물산	194,432	102,500	-2.8%	2.6%	-5.5%	A010140	삼성중공업	26,460	4,200	-1.4%	0.8%	-42.2%
	A034730	SK	125,945	179,000	-1.9%	1.7%	-31.7%	A000720	현대건설	37,750	33,900	-3.1%	-0.2%	-19.9%
	A003550	LG	106,985	62,000	0.7%	4.0%	-16.0%	A004990	롯데지주	39,708	37,850	-2.3%	-5.5%	-2.8%
	A009540	한국조선해양	56,548	79,900	-2.2%	0.9%	-36.8%	A047810	한국항공우주	23,297	23,900	-0.6%	0.2%	-29.8%
	A086280	현대글로벌비스	37,875	101,000	-1.0%	0.5%	-29.4%	A012750	에스원	33,059	87,000	2.1%	2.8%	-7.2%
	A267250	현대중공업지주	39,984	245,500	-1.8%	4.5%	-27.4%	A000120	CJ대한통운	32,622	143,000	-0.7%	1.1%	-7.7%
자유소비재 Consumer Discretionary	A005380	현대차	200,207	93,700	-0.9%	2.4%	-22.2%	A028300	에이치엘비	54,058	113,700	13.3%	18.1%	1.6%
	A012330	현대모비스	163,969	172,500	-2.0%	1.8%	-32.6%	A035760	CJ ENM	25,613	116,800	-3.1%	-5.3%	-26.8%
	A000270	기아차	123,839	30,550	0.2%	6.5%	-31.0%	A034230	파라다이스	13,732	15,100	-3.5%	-0.7%	-23.5%
	A066570	LG전자	89,188	54,500	-1.3%	-1.3%	-24.4%	A028150	GS홈쇼핑	7,941	121,000	-3.2%	-1.8%	-18.6%
	A035250	강원랜드	52,415	24,500	-1.6%	0.4%	-17.2%	A025980	아난티	9,362	11,050	-10.2%	9.4%	6.3%
	A021240	코웨이	47,527	64,400	4.2%	7.3%	-30.8%	A033290	코웰패션	5,124	5,790	1.4%	6.8%	2.7%
필수소비재 Consumer Staples	A051900	LG생활건강	224,277	1,436,000	1.1%	5.4%	13.9%	A282330	BGF리테일	25,926	150,000	-0.3%	-2.3%	-11.5%
	A033780	KT&G	107,637	78,400	-0.4%	-0.1%	-16.4%	A139480	이마트	31,082	111,500	-2.6%	-3.9%	-12.6%
	A090430	아모레퍼시픽	102,595	175,500	-3.3%	0.6%	-12.3%	A007070	GS리테일	29,299	38,050	1.1%	1.5%	-3.1%
	A002790	아모레G	46,177	56,000	-3.0%	0.0%	-32.3%	A007310	오뚜기	19,252	534,000	-0.6%	0.6%	-3.6%
	A271560	오리온	48,827	123,500	-0.4%	2.1%	17.1%	A000080	하이진트로	24,231	34,550	1.0%	4.7%	19.1%
	A097950	CJ제일제당	41,173	273,500	-1.3%	0.9%	8.3%	A026960	동서	17,697	17,750	2.3%	5.7%	2.0%
의료 Health Care	A207940	삼성바이오로직스	387,727	586,000	-0.3%	5.4%	35.3%	A091990	셀트리온헬스케어	134,144	88,800	0.9%	7.3%	67.6%
	A068270	셀트리온	283,558	210,500	0.0%	3.4%	16.3%	A084990	헬릭스미스	17,960	67,100	-0.6%	2.4%	-9.6%
	A128940	한미약품	32,095	271,000	-1.8%	7.1%	-8.6%	A145020	휴젤	16,199	375,000	-0.9%	-0.5%	-5.7%
	A008930	한미사이언스	19,671	29,800	-0.2%	7.6%	-22.3%	A086900	메디톡스	9,785	163,700	6.9%	47.2%	-45.6%
	A000100	유한양행	34,766	52,000	5.8%	12.2%	9.9%	A140410	메지온	16,054	184,400	-1.2%	20.1%	-3.6%
	A069620	대웅제약	11,876	102,500	-2.4%	-0.5%	-25.5%	A067630	에이치엘비생명과학	9,720	20,650	6.4%	10.7%	-25.6%
IT Information Technology	A005930	삼성전자	2,889,375	48,400	-0.8%	-0.2%	-13.3%	A032500	케이엠더블유	24,291	61,000	-2.7%	2.5%	19.4%
	A000660	SK하이닉스	615,162	84,500	-0.6%	4.3%	-10.2%	A240810	윌옵시스	15,731	32,050	-0.8%	14.1%	-10.6%
	A018260	삼성에스디에스	139,667	180,500	2.6%	15.3%	-7.2%	A056190	에스에프에이	12,748	35,500	-3.3%	5.2%	-23.2%
	A006400	삼성SDI	197,354	287,000	0.5%	3.6%	21.6%	A098460	고영	12,481	90,900	2.3%	13.8%	-13.8%
	A034220	LG디스플레이	38,465	10,750	-1.4%	0.5%	-33.9%	A039030	이오테크닉스	10,287	83,500	2.1%	18.6%	-19.2%
	A011070	LG이노텍	32,187	136,000	-1.1%	3.4%	-2.9%	A218410	RFHIC	9,146	38,350	-2.2%	3.0%	4.1%
	A012510	더존비즈온	30,563	103,000	3.2%	15.7%	27.2%	A058470	리노공업	14,114	92,600	-2.7%	4.0%	44.0%
	A020150	일진머티리얼즈	18,398	39,900	-1.2%	1.8%	-6.7%	A046890	서울반도체	7,959	13,650	2.3%	6.2%	-16.0%
	A307950	현대오트 모바일	9,366	44,600	4.3%	13.1%	-11.5%	A006490	인스코비	2,815	2,895	-1.5%	2.8%	-5.4%
	A017670	SK텔레콤	165,529	205,000	-1.0%	-1.7%	-13.9%	A036630	세종텔레콤	2,071	345	0.0%	3.6%	-9.5%
통신서비스 Telecommunication Services	A030200	KT	61,231	23,450	-1.3%	-0.9%	-13.2%	A065530	전파기지국	2,498	4,725	-1.3%	3.6%	44.1%
	A032640	LG유플러스	58,724	13,450	2.7%	5.5%	-5.3%	A000810	삼성화재	88,117	186,000	-0.3%	1.9%	-23.6%
	A055550	신한지주	142,559	29,550	-1.7%	-0.8%	-31.8%	A086790	하나금융지주	78,814	26,250	-2.2%	-0.4%	-28.9%
금융 Financials	A105560	KB금융	133,682	32,150	-2.0%	-2.6%	-32.5%	A316140	우리금융지주	57,854	8,010	-0.7%	0.1%	-31.0%
	A032830	삼성생명	93,600	46,800	-1.8%	-0.5%	-37.2%	A015350	부산가스	3,982	36,200	0.8%	0.6%	1.4%
	A015760	한국전력	140,590	21,900	-2.0%	-4.0%	-21.2%	A004690	삼천리	2,940	72,500	-0.3%	-3.2%	-14.2%
유틸리티 Utilities	A036460	한국가스공사	25,386	27,500	0.4%	3.4%	-27.3%	A017390	서울가스	3,875	77,500	8.2%	6.6%	9.8%
	A071320	지역난방공사	4,510	38,950	0.7%	-0.6%	-17.7%	A267290	경동도시가스	1,105	18,750	-0.3%	3.9%	-11.8%

※ 작성자(SK증권 리서치센터)는 본 조사분석자료에 게재된 내용들이 외부의 부당한 압력이나 간섭없이 신의성실하게 작성되었음을 확인합니다. 자료 제공일 시점에서의 의견 및 추정치로 최종 실적과 오차가 발생할 수 있으며, 투자를 유도할 목적이 아니라 투자판단에 참고가 되는 정보제공을 목적으로 하고 있습니다. 투자자 투자자 자신의 판단과 책임하에 최종결정을 하시기 바랍니다. 본 자료는 당사의 저작물로서 모든 저작권은 당사에게 있으며, 어떠한 경우에도 당사의 동의 없이 복제, 대여, 전송, 재배포 될 수 없습니다.





2020년 05월 시장 캘린더

월	화	수	목	금	비고
				1 · 근로자의 날(한, 프, 독) · 산업부, 4월 수출입 동향 · 미, 4월 ISM 제조업지수 · 미, 4월 제조업 PMI 확정치 · 영, 4월 CIPS/마켓 제조업 PMI · 영, 3월 영란은행(BOE) 실질금리 · 일, 4월 제조업 PMI 확정치 · 일, 4월 도쿄지역 소비자물가지수(CPI)	
4 · 4월 소비자물가동향 · 미, 3월 공장주문 · 미, 4월 ISM-뉴욕 비즈니스 여건지수 · 중, 4월 차이신 제조업 PMI · 유, 4월 제조업 PMI 확정치 · 독, 4월 제조업 PMI 확정치	5 · 국내, 일본 증시 휴장 · 미, 3월 무역수지 · 미, 4월 ISM 비제조업지수 · 미, 4월 서비스업 PMI · 미, 4월 합성 PMI · 유, 3월 생산자물가지수(PPi) · 영, 4월 CIPS/마켓 서비스업 PMI	6 · 3월 온라인 쇼핑동향 · 일본 증시 휴장 · 미, 4월 ADP 취업자 변동 · 미, 주간 MBA 모기지 신청건수 · 미, 주간 원유재고 · 중, 4월 차이신 종합 PMI · 유, 4월 합성 PMI 확정치 · 독, 4월 서비스업 PMI 확정치 · 독, 3월 공장 수주	7 · 3월 국제수지 · 옵션만기일 · 미, 1분기 비농업부분 노동생산성 · 미, 3월 소비자신용지수 · 미, 주간 신규 실업수당 청구건수 · 중, 4월 외환보유액/무역수지 · 독, 3월 산업생산 · 영, BOE 기준금리결정 · 영, 4월 할리팩스 주택가격지수	8 · 영국 증시 휴장 · 1분기 제조업 국내공급동향 · 미, 3월 도매재고지수 · 미, 4월 고용동향보고서 · 미, 주간 원유 채굴장비 수 · 독, 3월 무역수지 · 일, 3월 가계지출	
11 · 프랑스 이동제한령 해제	12 · MSCI 반기 리뷰 · 미, 4월 소비자물가지수 · 미, 4월 NFIB 소기업 낙관지수 · 중, 4월 생산자물가지수 · 일, 일본은행 금융정책결정회의 · 영, 1분기 국내총생산(GDP) 예비치 · 영, 3월 무역수지 · 영, 3월 산업생산 · 일, 3월 경기동향지수	13 · 3월 통화 및 유동성동향 · 4월 고용동향 · 미, 4월 생산자물가지수 · 미, 주간 MBA 모기지 신청건수 · 미, 주간 원유재고 · 유, 3월 산업생산 · 일, 3월 경상수지 · 일, 4월 은행대출	14 · 미, 4월 수출입물가지수 · 미, 주간 신규 실업수당 청구건수 · 일, 4월 공작기계수주	15 · 4월 수출입물가지수 · 미, 3월 기업재고 · 미, 3월 구인 및 이직 보고서 · 미, 4월 소매판매/산업생산 · 미, 5월 미시건대 소비심리 평가지수 · 미, 5월 뉴욕주 제조업지수 · 중, 4월 고정자산투자/소매판매 · 독, 1분기 국내총생산 잠정치 · 일, 4월 생산자물가지수	
18 · 미, 5월 NAHB 주택시장지수 · 중, 4월 주택가격지수 · 일, 1분기 GDP(예비치) · 일, 3월 3차산업지수	19 · 미, 4월 주택착공, 건축허가 · 일, 3월 산업생산 · 독, 5월 ZEW 경기기대지수 · 영, 4월 실업률	20 · 1분기 지역경제동향 · 1분기 가계신용 · 미, FOMC 의사록 공개 · 미, 주간 MBA 모기지 신청건수 · 유, ECB 비통화정책회의 · 유, 5월 소비자신뢰지수 · 중, 5월 대출우대금리 발표 · 일, 3월 핵심기계류수주 · 독, 4월 생산자물가지수	21 · 3월 국제투자대조표 · 4월 생산자물가지수 · 1분기 가계동향조사 결과 · 미, 4월 경기선행지수 · 미, 5월 합성/제조업/서비스업 PMI · 미, 5월 필라델피아 연준 제조업지수 · 미, 주간 신규 실업수당 청구건수 · 일, 4월 무역수지 · 영, 4월 소매판매	22 · 4월 관광통계 · 미, 주간 원유 채굴장비 수 · 유, 5월 합성 PMI 예비치 · 독, 5월 제조업 PMI 예비치	
25 · 미국, 영국 증시 휴장 · 독, 1분기 GDP 확정치 · 독, 5월 IFO 기업한경지수	26 · 4월 무역지수 및 교역조건 · 5월 소비자동향조사 · 미, 3월 주택가격지수 · 미, 4월 신규주택판매 · 미, 4월 시카고 연방 국가활동지수 · 미, 5월 소비자신뢰지수 · 미, 5월 달라스 연준 제조업 활동 · 독, 6월 GFK 소비자신뢰지수	27 · 3월 인구동향 · 4월 금융기관 가장평균금리 · 5월 기업경기실사지수(BSI) · 미, 5월 리치몬드 연방 제조업지수 · 미, 주간 MBA 모기지 신청건수 · 중, 4월 공업이익 · 일, 3월 경기동향지수	28 · 5월 금융통화위원회 · 미, 연준 배이지북 공개 · 미, 1분기 GDP 수정치 · 미, 4월 잠정주택판매지수 · 미, 5월 캔자스 연준 제조업지수 · 미, 주간 신규 실업수당 청구건수 · 미, 주간 원유재고 · 유, 5월 소비자신뢰지수	29 · 4월 산업활동동향 · 미, 4월 개인소득, 개인소비지출 · 미, 5월 미시건대 소비심리 평가지수 · 미, 5월 시카고 PMI · 미, 주간 원유 채굴장비 수 · 영, 5월 GFK 소비자신뢰지수 · 독, 4월 소매판매 · 일, 4월 실업률	

※ 작성자(SK증권 리서치센터)는 본 조사분석자료에 게재된 내용들이 외부의 부당한 압력이나 간섭없이 신의성실하게 작성되었음을 확인합니다. 자료 제공일 시점에서의 의견 및 추정치로 최종 실적과 오차가 발생할 수 있으며, 투자를 유도할 목적이 아니라 투자판단에 참고가 되는 정보제공을 목적으로 하고 있습니다. 투자자 투자자 자신의 판단과 책임하에 최종결정을 하시기 바랍니다. 본 자료는 당사의 저작물로써 모든 저작권은 당사에게 있으며, 어떠한 경우에도 당사의 동의 없이 복제, 대여, 전송, 재배포 될 수 없습니다.

MORNING CALL



섹터별 시가총액 상위 종목 수익률(해외)

Dow Jones Industrial Average Members

Company	국가	Close	(단위 : 각국 거래소 통화 기준)			
			1D	1W	1M	YTD
Apple	USA	315.0	1.6%	7.5%	17.5%	7.3%
American Express	USA	85.3	-4.7%	-1.2%	-10.0%	-31.5%
Boeing	USA	128.9	-3.4%	-1.9%	-15.1%	-60.4%
Caterpillar	USA	108.6	-3.1%	0.8%	-13.1%	-26.5%
Cisco Systems	USA	43.3	0.8%	4.8%	5.1%	-9.7%
Chevron	USA	93.4	-2.2%	2.1%	10.7%	-22.5%
Walt Disney	USA	107.8	-1.3%	4.4%	3.1%	-25.5%
Dow Inc	USA	33.9	-1.3%	2.5%	-7.3%	-
Walgreens Boots Alliance	USA	41.7	0.1%	-1.7%	-5.2%	-29.3%
Goldman Sachs Group	USA	183.2	-1.2%	4.1%	-0.6%	-20.3%
Home Depot	USA	236.6	0.9%	6.6%	17.4%	8.3%
IBM	USA	122.6	-0.3%	0.7%	0.9%	-8.5%
Intel	USA	60.1	0.8%	3.7%	5.2%	0.5%
Johnson & Johnson	USA	149.1	0.3%	0.6%	5.6%	2.2%
JPMorgan Chase & Co	USA	90.0	-2.9%	-2.4%	-12.4%	-35.5%
Coca-Cola	USA	45.5	-1.2%	0.9%	-7.1%	-17.7%
McDonald's	USA	180.9	-0.2%	-0.5%	-1.5%	-8.5%
3M	USA	145.7	-1.9%	-1.8%	-1.4%	-17.4%
Merck & Co	USA	77.9	2.0%	1.4%	-5.6%	-14.3%
Microsoft	USA	186.7	1.1%	4.4%	13.1%	18.4%
NIKE	USA	90.9	0.5%	6.0%	4.8%	-10.2%
Pfizer	USA	38.1	2.4%	1.3%	7.7%	-2.8%
Procter & Gamble	USA	115.3	-0.6%	-0.4%	0.6%	-7.7%
Travelers	USA	95.5	-1.9%	-1.4%	-13.0%	-30.3%
UnitedHealth Group	USA	288.7	0.6%	0.4%	9.3%	-1.8%
United Technologies	USA	57.4	-2.2%	-2.5%	-11.4%	-35.1%
Visa	USA	183.6	-0.8%	4.2%	5.7%	-2.3%
Verizon	USA	56.4	-1.1%	0.3%	-1.8%	-8.1%
Walmart	USA	123.7	0.6%	0.0%	1.5%	4.1%
Exxon Mobil	USA	45.7	-1.0%	1.9%	6.1%	-34.5%

Materials

Company	국가	Close	(단위 : 각국 거래소 통화 기준)			
			1D	1W	1M	YTD
BHP Billiton	AUS	31.6	0.5%	5.6%	0.2%	-18.9%
BASF	DEU	45.5	-1.5%	-0.7%	-3.6%	-32.4%
Rio Tinto	AUS	84.0	1.2%	3.3%	-6.0%	-16.3%
SABIC	SAU	73.0	3.1%	2.2%	-8.3%	-21.6%
Glencore	GBR	148.2	0.0%	7.7%	2.4%	-37.0%
Vale S.A.	BRA	47.7	-2.3%	8.7%	10.3%	-10.5%
Air Liquide S.A.	FRA	116.9	-2.5%	3.5%	-1.4%	-7.4%
Nutrien	CAN	48.5	-1.9%	-3.0%	-5.8%	-29.7%
Shin-Etsu Chemical	JAP	12,120.0	0.6%	5.3%	5.7%	0.5%
LyondellBasell	USA	56.1	-0.7%	3.1%	-4.9%	-40.7%
Air Products & Chemicals	USA	232.7	-0.3%	4.2%	6.1%	-1.0%
Southern Copper	USA	33.9	-1.7%	4.7%	8.8%	-20.3%
Linde PLC	USA	186.9	-0.8%	2.3%	-1.4%	-12.2%
Alcoa	USA	7.8	-3.7%	-0.4%	4.9%	-63.9%

Industrials

Company	국가	Close	(단위 : 각국 거래소 통화 기준)			
			1D	1W	1M	YTD
Honeywell Int'l	USA	134.3	-1.9%	-0.7%	-6.4%	-24.1%
Siemens	DEU	88.9	0.7%	9.1%	7.9%	-23.7%
Union Pacific	USA	156.9	-0.9%	1.3%	5.5%	-13.2%
Lockheed Martin	USA	376.6	-0.5%	-0.9%	1.5%	-3.3%
UPS	USA	93.9	-1.0%	3.8%	-4.8%	-19.8%
Airbus	FRA	54.5	-2.8%	-0.9%	-10.7%	-58.2%
Fedex	USA	117.6	-2.4%	1.5%	-3.9%	-22.3%
General Dynamics	USA	133.8	-1.1%	7.2%	-5.1%	-24.1%
Raytheon	USA	117.0	0.0%	0.0%	0.0%	-46.8%
Northrop Grumman	USA	327.5	-0.1%	1.5%	-2.7%	-4.8%
Vinci	FRA	75.2	-2.0%	7.1%	-1.6%	-24.0%
Illinois Tool Works	USA	161.9	0.5%	2.2%	1.6%	-9.9%
Deutsche Post	DEU	26.9	0.0%	3.0%	4.3%	-20.9%
Canadian National Railway	CAN	116.3	2.1%	4.0%	4.6%	-1.0%

Energy

Company	국가	Close	(단위 : 각국 거래소 통화 기준)			
			1D	1W	1M	YTD
Royal Dutch Shell	GBR	1,313.8	-0.5%	3.8%	-13.0%	-41.2%
Petro China	HKG	2.8	1.9%	7.8%	-7.7%	-29.7%
Total	FRA	32.4	-1.8%	6.2%	-3.7%	-34.2%
BP	GBR	313.9	-0.6%	4.4%	-6.5%	-33.4%
China Petroleum	HKG	3.8	1.6%	4.7%	-6.2%	-19.8%
Schlumberger	USA	17.4	-3.8%	7.0%	5.4%	-56.8%
Petrobras	BRA	18.2	-1.8%	4.4%	7.9%	-39.9%
Reliance Industries	IND	1,576.8	1.0%	9.9%	29.3%	4.5%
Equinor	NOR	141.3	0.4%	5.6%	4.0%	-19.5%
Shenhua Energy	HKG	13.6	0.6%	3.5%	-4.1%	-16.6%
Conocophillips	USA	42.3	-1.9%	4.7%	21.7%	-35.0%
CNOOC	HKG	8.8	0.2%	7.2%	-1.9%	-32.5%
ENI S.P.A.	ITA	8.6	0.0%	5.1%	-7.3%	-37.7%
EOG Resources Inc	USA	49.8	-3.1%	6.6%	11.2%	-40.5%
Rosneft Oil Co.	RUS	348.0	0.0%	5.1%	1.2%	-22.6%
Gazprom	RUS	185.3	0.0%	-0.2%	-3.5%	-27.7%
Lukoil	RUS	4,832.0	0.0%	-0.3%	-5.8%	-21.7%
Suncor Energy	CHN	23.8	-0.2%	0.3%	4.6%	-44.1%
Enterprise Products Partners	USA	17.8	-0.2%	4.2%	8.4%	-36.9%
Enbridge	CHN	46.2	3.5%	8.6%	15.2%	-10.5%
Occidental Petroleum	USA	15.0	0.1%	-3.2%	-2.1%	-63.5%

Consumer Discretionary

Company	국가	Close	(단위 : 각국 거래소 통화 기준)			
			1D	1W	1M	YTD
Amazon	USA	2,409.0	1.2%	4.0%	17.9%	30.4%
Toyota Motor	JAP	6,658.0	2.6%	2.5%	0.3%	-13.7%
Comcast	USA	36.2	-1.0%	-0.2%	-4.8%	-19.6%
LVMH	FRA	348.9	-1.0%	3.1%	0.4%	-15.8%
Netflix	USA	440.5	1.1%	2.9%	18.8%	36.1%
Naspers	ZAF	306,140.0	2.7%	6.7%	18.3%	33.6%
Booking Holdings	USA	1,411.0	-1.4%	-0.2%	-0.7%	-31.3%
Inditex	ESP	23.1	0.0%	6.3%	-8.5%	-26.5%
Volkswagen	DEU	138.7	0.5%	6.9%	3.2%	-19.9%
Daimler	DEU	31.1	-1.3%	3.6%	4.3%	-36.9%
Charter Comm.	USA	510.7	-0.9%	-1.0%	9.5%	5.3%
Starbucks	USA	75.9	-2.6%	5.5%	2.7%	-13.7%
Adidas	DEU	206.5	-0.8%	3.9%	-8.9%	-28.7%
Lowe's	USA	113.4	-0.7%	5.6%	19.0%	-5.3%
Tesla	USA	811.3	-1.0%	6.6%	41.6%	93.9%
TJX	USA	48.4	-0.3%	1.4%	-0.9%	-20.8%
Marriott International	USA	82.3	-5.6%	-0.3%	1.2%	-45.6%
Gree Electric Appliances	CHN	58.2	2.1%	6.3%	8.3%	-11.2%
Carnival	USA	13.9	-2.5%	-3.4%	11.5%	-72.8%
Sands China	HKG	32.2	3.4%	5.8%	5.6%	-22.8%
Nissan Motor	JAP	380.0	9.3%	9.1%	1.4%	-40.3%

※ 작성자(SK증권 리서치센터)는 본 조사분석자료에 게재된 내용들이 외부의 부당한 압력이나 간섭없이 신의성실하게 작성되었음을 확인합니다. 자료 제공일 시점에서의 의견 및 추정치로 최종 실적과 오차가 발생할 수 있으며, 투자를 유도할 목적이 아니라 투자판단에 참고가 되는 정보제공을 목적으로 하고 있습니다. 투자시 투자자 자신의 판단과 책임하에 최종결정을 하시기 바랍니다. 본 자료는 당사의 저작물로서 모든 저작권은 당사에게 있으며, 어떠한 경우에도 당사의 동의 없이 복제, 대여, 전송, 재배포 될 수 없습니다.

MORNING CALL



2020-05-12, (화)

Consumer Staples

Company	국가	Close	1D	1W	1M	YTD
Nestle	CHE	105.6	0.6%	5.8%	3.3%	0.8%
AB Inbev	BEL	39.7	-0.7%	3.2%	-9.0%	-45.4%
Unilever	NLD	45.5	1.0%	2.5%	-0.5%	-11.2%
Pepsico	USA	134.4	0.1%	2.6%	0.6%	-1.7%
Philip Morris	USA	71.3	-1.0%	-2.8%	-5.4%	-16.2%
Kweichow Moutai	CHN	1,323.0	0.6%	4.5%	13.6%	11.8%
BAT	GBR	3,051.0	2.5%	3.7%	1.0%	-5.6%
L'oreal	FRA	255.9	0.9%	2.3%	4.5%	-3.1%
Altria Group	USA	36.4	-0.9%	-4.2%	-11.0%	-27.0%
AmBev	BRA	11.9	-0.8%	1.5%	-1.3%	-36.0%
Diageo	GBR	2,831.0	1.9%	3.5%	7.5%	-11.5%
Costco Wholesale	USA	310.3	1.4%	1.9%	3.4%	5.6%
Kraft Heinz	USA	29.3	-0.8%	1.4%	4.3%	-8.7%
CVS Health	USA	63.8	1.1%	6.5%	5.6%	-14.1%
Mondelez International	USA	50.8	-0.2%	1.5%	-3.0%	-7.8%

Telecommunication Services

Company	국가	Close	1D	1W	1M	YTD
AT&T	USA	29.4	-1.4%	-0.7%	-4.4%	-24.8%
China Mobile	HKG	59.2	0.1%	-1.6%	-4.0%	-9.7%
NTT Docomo	JAP	3,079.0	-1.8%	-2.9%	-6.3%	1.3%
Nippon Telegraph	JAP	2,419.5	-1.1%	-0.6%	-5.6%	-12.2%
Softbank	JAP	4,685.0	0.4%	1.7%	7.8%	-1.5%
Deutsche Telekom	DEU	13.6	-0.1%	4.4%	9.4%	-6.5%
Vodafone	GBR	113.0	0.1%	3.0%	0.0%	-23.0%
KDDI	JAP	3,158.0	-0.5%	2.3%	1.0%	-2.9%
America Movil SAB	MEX	15.2	0.6%	3.2%	8.9%	0.6%
T-Mobile	USA	96.7	-1.8%	8.7%	12.6%	23.3%
Telefonica	ESP	4.2	-0.5%	-2.4%	-3.0%	-32.6%
Orange	FRA	10.6	-0.8%	-1.3%	-6.4%	-18.9%
Singapore Telecom	SGP	2.8	1.1%	1.1%	1.5%	-18.4%
Emirates Telecom	ARE	14.7	1.2%	-1.6%	-2.6%	-10.1%
Saudi Telecom	SAU	89.7	1.5%	1.5%	-3.2%	-11.0%
Bell Canada Enterprises	CAN	57.1	0.7%	1.5%	-0.5%	-5.0%

Health Care

Company	국가	Close	1D	1W	1M	YTD
Novartis	CHE	83.7	1.2%	3.8%	1.9%	-9.0%
Roche Holding	CHE	344.8	1.0%	2.1%	11.7%	9.8%
AbbVie	USA	87.9	4.7%	7.4%	10.2%	-0.7%
Amgen	USA	242.7	3.4%	5.1%	11.2%	0.7%
Novo Nordisk	DNK	439.0	1.6%	1.6%	8.0%	13.5%
Abbott Laboratories	USA	96.1	2.5%	6.9%	11.7%	10.6%
Medtronic	USA	98.7	-0.3%	3.7%	-2.3%	-13.0%
Bristol Myers Squibb	USA	62.7	2.6%	4.1%	6.4%	-2.4%
Sanofi	FRA	88.9	-0.7%	0.6%	8.3%	-0.8%
Gilead Sciences	USA	80.8	4.3%	0.7%	9.9%	24.3%
Bayer	DEU	57.9	-0.6%	-1.7%	0.2%	-20.5%
GlaxoSmithKline	GBR	1,677.8	0.2%	0.9%	8.7%	-5.7%
Astrazeneca	GBR	8,707.0	1.7%	4.1%	22.3%	14.5%
Thermo Fisher	USA	340.4	2.2%	4.2%	7.2%	4.8%
Eli Lilly & Co.	USA	158.6	3.3%	3.4%	8.8%	20.6%
Celgene	USA	108.2	0.0%	0.0%	0.0%	0.0%

Utilities

Company	국가	Close	1D	1W	1M	YTD
Nextera Energy	USA	227.4	-1.0%	-1.2%	-7.3%	-6.1%
Enel S.P.A	ITA	6.1	-1.9%	1.2%	-5.8%	-14.0%
Yangtze Power	CHN	17.2	0.4%	-1.7%	0.6%	-6.6%
Duke Energy	USA	81.7	-0.1%	-1.2%	-9.6%	-10.5%
Iberdrola	ESP	8.6	-1.7%	-3.3%	-5.1%	-5.8%
Southern Co/the	USA	55.8	0.7%	1.6%	-7.5%	-12.4%
Dominion Energy	USA	79.2	1.1%	4.5%	-2.9%	-4.3%
EDF	FRA	7.1	-1.4%	2.7%	-11.3%	-28.5%
Engie	FRA	9.8	-0.4%	3.3%	-1.3%	-32.2%
Exelon	USA	37.3	-0.4%	5.2%	-4.8%	-18.2%
National Grid	GBR	925.6	0.5%	-1.4%	1.9%	-2.0%
AEP	USA	79.2	-0.9%	-4.7%	-8.3%	-16.2%
HK & China Gas	HKG	13.8	0.1%	3.0%	-2.0%	-9.3%
Sempra Energy	USA	124.8	0.5%	0.5%	-4.4%	-17.6%

Information Technology

Company	국가	Close	1D	1W	1M	YTD
Alphabet	USA	1,403.6	1.4%	6.1%	16.3%	4.8%
Tencent	HKG	435.0	4.0%	8.8%	11.1%	15.8%
Alibaba	USA	205.4	2.1%	7.5%	4.6%	-3.2%
Facebook	USA	213.2	0.4%	3.9%	21.7%	3.9%
Taiwan Semicon	TWN	301.0	1.2%	2.0%	7.7%	-9.1%
Oracle	USA	53.5	-0.1%	3.4%	0.7%	1.0%
Nvidia	USA	322.6	3.2%	10.8%	22.7%	37.1%
SAP	DEU	106.8	-0.8%	-1.1%	-3.1%	-11.2%
Adobe Systems	USA	371.4	1.1%	6.4%	16.5%	12.6%
Texas Instruments	USA	114.9	-0.1%	4.0%	6.7%	-10.5%
Broadcom	USA	275.4	0.1%	5.0%	8.3%	-12.9%
Paypal	USA	144.0	-0.7%	16.4%	36.0%	33.1%
ASML	NLD	279.1	0.3%	8.3%	9.2%	5.8%
Baidu	USA	99.6	-0.2%	5.1%	0.6%	-21.2%
Qualcomm	USA	80.5	-0.1%	6.3%	12.4%	-8.8%
Micron Technology	USA	48.2	-0.1%	8.4%	4.5%	-10.4%
Tokyo Electron	JAP	22,720.0	1.0%	4.8%	0.3%	-5.0%
Nintendo	JAP	43,640.0	-1.5%	-2.3%	-1.6%	-0.8%
Applied Materials	USA	54.0	0.4%	13.5%	8.9%	-11.5%

Financials

Company	국가	Close	1D	1W	1M	YTD
Berkshire Hathaway	USA	261,601.2	-1.4%	-2.1%	-9.9%	-23.0%
Ind&Comm BOC	CHN	5.1	0.8%	-0.6%	0.6%	-12.6%
Bank of America	USA	22.6	-4.2%	-1.5%	-9.2%	-35.9%
Construction BOC	HKG	6.2	1.0%	2.6%	-0.8%	-7.6%
Wells Fargo	USA	24.8	-2.6%	-9.4%	-25.4%	-53.9%
PingAn Insurance	HKG	79.2	0.8%	1.5%	3.9%	-14.0%
Agricultural Bank	HKG	3.2	0.6%	4.2%	3.2%	-6.1%
HSBC Holdings	GBR	411.0	-0.4%	3.9%	-4.2%	-30.6%
Citi Group	USA	44.1	-4.9%	-2.3%	-7.0%	-44.8%
Bank of China	HKG	2.9	0.7%	2.1%	-2.0%	-12.0%

Real Estate

Company	국가	Close	1D	1W	1M	YTD
American Tower	USA	238.2	-0.1%	0.7%	-8.2%	3.7%
China Vanke	HKG	25.5	1.2%	3.0%	-2.3%	-23.3%
Simon Property	USA	55.1	-5.1%	-12.6%	-19.2%	-63.0%
SHKP Ltd	HKG	102.2	-0.2%	-0.4%	-5.5%	-14.3%
Country Garden	HKG	10.2	2.4%	9.2%	6.7%	-17.9%
Crown Castle Int'l	USA	159.8	1.3%	1.3%	-2.7%	12.4%
China Evergrande	HKG	15.1	2.6%	15.1%	9.6%	-30.0%
Overseas land&Invest	HKG	26.2	1.6%	-2.6%	-2.2%	-13.7%

※ 작성자(SK증권 리서치센터)는 본 조사분석자료에 게재된 내용들이 외부의 부당한 압력이나 간섭없이 신의성실하게 작성되었음을 확인합니다. 자료 제공일 시점에서의 의견 및 추정치로 최종 실적과 오차가 발생할 수 있으며, 투자를 유도할 목적이 아니라 투자판단에 참고가 되는 정보제공을 목적으로 하고 있습니다. 투자시 투자자 자신의 판단과 책임하에 최종결정을 하시기 바랍니다. 본 자료는 당사의 저작물로서 모든 저작권은 당사에게 있으며, 어떠한 경우에도 당사의 동의 없이 복제, 대여, 전송, 재배포 될 수 없습니다.

