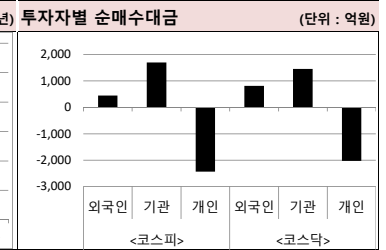
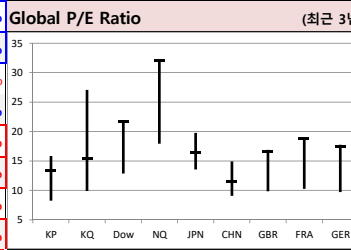
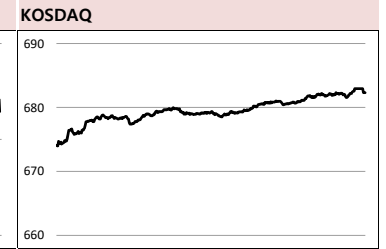




2020-05-11, (월)

Global Indices	(단위: pt, 10억 원지통화)								
	Close	시가총액	1D	1W	1M	3M	YTD	3Y	
KOSPI	1,945.8	1,258,991.3	0.9%	-0.1%	7.7%	-12.7%	-11.5%	-15.1%	
KOSDAQ	682.3	248,852.4	2.1%	5.8%	12.3%	1.4%	1.9%	6.0%	
Dow Jones	24,331.3	7,618.7	1.9%	2.6%	3.8%	-17.2%	-14.7%	16.0%	
Nasdaq	9,121.3	14,133.9	1.6%	6.0%	12.7%	-4.7%	1.7%	49.0%	
S&P 500	2,929.8	25,242.9	1.7%	3.5%	6.5%	-12.4%	-9.3%	22.2%	
UK	5,936.0	1,598.1	0.0%	3.0%	4.5%	-20.9%	-21.3%	-19.2%	
Germany	10,904.5	1,000.1	1.3%	0.4%	5.5%	-19.7%	-17.7%	-14.5%	
France	4,549.6	1,428.6	1.1%	-0.5%	2.4%	-24.7%	-23.9%	-15.7%	
Japan	20,179.1	322,190.5	2.6%	2.9%	4.3%	-15.5%	-14.7%	1.7%	
China	2,895.3	33,745.7	0.8%	1.2%	2.8%	1.0%	-5.1%	-6.0%	
Brazil	80,263.4	2,618.0	2.7%	-0.3%	2.1%	-30.3%	-30.6%	21.1%	
Vietnam	813.7	2,839,109.8	2.2%	5.8%	8.8%	-13.3%	-15.3%	12.7%	
India	31,642.7	61,302.1	0.6%	-6.2%	5.8%	-23.4%	-23.4%	5.7%	
Russia	2,641.6	36,237.5	0.3%	-0.3%	-1.1%	-14.7%	-13.3%	31.9%	



Global Market

미국 증시 - 경제활동 재개 기대, 미중 무역전쟁 재발 가능성 우려 경감에 상승
 · 4월 비농업부문 고용 2050만명 감소, 예상치(2150만명 감소)보다 덜 나뻐다는 것도 상승 요인
 · 류허 부총리 & 라이트하이저 USTR 대표, 전화 통화. 무역합의를 이행하자는데 공감대 형성

유럽 증시 - 각국 봉쇄조치 완화와 미중 간 긴장 완화에 대한 안도감으로 상승
 · 투자자들은 미중이 본격적인 1단계 무역합의를 이행하기 위해 협력했다는 사실에 주목
 · 유로스톡스 50 : 2,875.91 (+0.96%)

일본 증시 - 미국과 중국 간 대립이 진정된 영향 등으로 상승
 · 미중 무역 대표단, 전화 회담을 통해 상호 협력을 강화하기로 했다는 소식
 · 다만, 일본 실물경제에 대한 우려가 주가지수 오름세 제한

국내 증시 - 미국과 중국이 무역과 관련해 대화한다는 소식 등에 투자심리 개선되며 상승
 · 미국 30개 이상 주에서 점진적 봉쇄 완화 소식도 긍정적으로 작용
 · 코스피 내 의약품 업종(+3.10%) 강세. 한미약품, 호중구감소증 치료제 '롤론티스'의 국내 허가신청서 제출 소식에 급등

China Region Market

중국 증시 - 미중 무역협상 대표가 전화통화에서 협력을 이어가자고 의견일치 이론데 따라 상승
 · 미 폼페이오 국무장관, 코로나19 중국 책임론 제기하면서도 무역협상 가능성 열어두는 모습
 · 업종별로 보면, 상하이종합지수에서 통신주가 상승세 견인

중화권 이슈 - 중국 인프라 리스 도입에 관련 수혜주에 대한 관심 ↑
 · 인프라 구축 자금을 조달하기 위한 공모형 리스 시법 발행 방침 발표 후, 관련 수혜주 관심 ↑
 · 흥업증권, 물류창고 운영 부동산 업체, 산업단지 조성·운영 업체 등을 수혜 종목으로 꼽아

Today's Event
 · 프랑스 이동제한령 해제

S&P 500 Sector	1D	1W	1M	3M	YTD	2Y	3Y
에너지	4.3%	8.3%	12.3%	-28.4%	-35.4%	-47.5%	-40.4%
소재	2.4%	3.4%	6.6%	-13.7%	-14.4%	-9.7%	0.1%
산업재	2.5%	1.3%	1.2%	-24.9%	-22.5%	-14.4%	-7.1%
경기소비재	1.7%	4.4%	12.7%	-6.6%	-3.5%	14.7%	31.7%
필수소비재	2.3%	0.9%	0.5%	-9.6%	-7.9%	18.0%	5.5%
의료	0.5%	1.7%	5.2%	-4.3%	-2.6%	23.9%	32.5%
금융	2.2%	1.0%	0.1%	-28.1%	-27.7%	-20.5%	-6.0%
IT	1.4%	6.6%	11.1%	-5.7%	3.4%	37.2%	76.0%
통신서비스	1.6%	3.7%	10.9%	-7.7%	-4.1%	23.6%	10.4%
유틸리티	2.0%	0.5%	-3.5%	-18.3%	-13.2%	13.5%	9.7%

Korea Sector	1D	1W	1M	3M	YTD	2Y	3Y
에너지	0.1%	-0.3%	3.0%	-21.7%	-30.9%	-44.9%	-38.2%
소재	0.1%	-4.5%	11.1%	-14.5%	-11.6%	-36.6%	-23.3%
산업재	0.5%	-1.1%	10.0%	-19.4%	-22.3%	-33.9%	-34.1%
경기소비재	2.2%	0.6%	5.2%	-23.0%	-25.3%	-33.5%	-34.0%
필수소비재	0.3%	-0.1%	8.2%	-3.3%	-4.1%	-25.6%	-22.4%
의료	3.8%	1.7%	7.6%	15.9%	18.4%	-16.3%	58.6%
금융	0.8%	-2.8%	8.3%	-23.1%	-28.6%	-42.0%	-40.3%
IT	0.6%	-1.3%	1.4%	-18.7%	-10.5%	-0.3%	10.7%
통신서비스	0.6%	6.8%	18.8%	10.7%	14.1%	71.5%	59.2%
유틸리티	-0.3%	-5.4%	16.9%	-13.2%	-20.6%	-39.0%	-50.1%

Fixed Income	(단위 : %, bp)			
	Close	1D	1M	YTD
국고채 3년	0.910	-2.5	-10.5	-44.5
국고채 10년	1.425	-4.5	-8.9	-24.7
미국채 2년	0.157	1.8	-9.5	-141.2
미국채 10년	0.683	4.2	-8.9	-123.4
일본 국채 10년	-0.001	-0.6	-2.5	1.0
중국 국채 10년	2.746	0.0	0.0	-45.8
독일 국채 10년	-0.537	0.8	-23.1	-35.1

Commodity	(단위 : \$, pt)			
	Close	1D	1M	YTD
국제유가(WTI)	24.74	5.1%	-1.4%	-59.5%
VIX Index	27.98	-11.0%	-35.5%	103.0%
천연가스	1.82	-3.7%	2.2%	-16.7%
CRB상품지수	124.74	1.8%	-3.4%	-32.9%
금(Comex)	1,713.90	-0.7%	2.9%	12.5%
BDI(Baltic Dry)	514.00	0.0%	-15.3%	-52.8%
구리	240.85	1.0%	6.6%	-13.9%

※ 작성자(SK증권 리서치센터)는 본 조차분석자료에 게재된 내용들이 외부의 부당한 압력이나 간섭없이 신의성실하게 작성되었음을 확인합니다. 자료 제공일 시점에서의 의견 및 추정치로 최종 실적과 오차가 발생할 수 있으며, 투자를 유도할 목적이 아니라 투자판단에 참고가 되는 정보제공을 목적으로 하고 있습니다. 투자시 투자자 자신의 판단과 책임하에 최종결정을 하시기 바랍니다. 본 자료는 당사의 저작물로서 모든 저작권은 당사에 있으며, 어떠한 경우에도 당사의 동의 없이 복제, 대여, 전송, 재배포 될 수 없습니다.





2020-05-11, (월)

일일 상승률 상위 종목			일일 하락률 상위 종목		
종목명	시가총액	수익률	종목명	시가총액	수익률
유비케어	5,068	30.0%	레이언스	2,290	-7.4%
메디톡스	9,151	22.0%	CJ CGV	5,079	-6.6%
디앤에프	1,404	18.1%	BGF리테일	26,012	-6.2%
화이브라더스코리아	1,070	15.1%	현대에이치씨엔	5,108	-6.2%
대한전선	6,792	14.9%	카페24	4,272	-6.2%
EDGC	5,354	14.7%	한국테크놀로지	1,074	-5.9%
포인트엔지니어링	1,748	14.0%	다우기술	8,255	-5.4%
루트로닉	1,482	13.5%	SV인베스트먼트	1,826	-5.0%
동국S&C	1,431	13.4%	싸이맥스	1,278	-4.9%
원익홀딩스	3,402	12.8%	대유	1,380	-4.7%
삼천당제약	7,958	12.7%	엘앤씨바이오	5,431	-4.7%
아난티	10,421	12.3%	CJ	23,342	-3.9%
오션브릿지	1,055	12.2%	고려개발	1,385	-3.8%
나이백	1,099	11.6%	해성산업	1,178	-3.6%
썬에이지	1,042	11.2%	SPC삼립	6,385	-3.1%
엔케이맥스	4,406	11.1%	BGF	4,360	-3.0%
케이피에스	2,764	11.0%	우리손에프앤지	1,478	-3.0%
콜마비엔에이치	10,178	10.4%	샘표	1,287	-2.9%
다우데이터	4,481	10.4%	하이트진로	23,986	-2.8%
우주일렉트로	1,560	10.2%	IHQ	2,347	-2.7%

25만

원가 좋아하는
사람들이 벌써
이렇게나

시럽웰스 회원
25만 돌파!

시럽웰스 외 250,000명이 좋아합니다.

스마트하게 돈 버는 지갑, 시럽웰스 membership Wealth

주요 투자자별 순매수/순매도 상위 종목 (단위 : 억원)

<외국인 순매수 상위>		<외국인 순매도 상위>		<기관 순매수 상위>		<기관 순매도 상위>		<개인 순매수 상위>		<개인 순매도 상위>	
종목명	매수대금	종목명	매도대금	종목명	매수대금	종목명	매도대금	종목명	매수대금	종목명	매도대금
SK하이닉스	1,183.6	삼성전자	-1,094.3	SK하이닉스	705.0	카카오	-204.6	LG화학	721.4	SK하이닉스	-1,899.8
엔씨소프트	460.3	LG화학	-730.9	삼성전자	513.4	신세계	-184.2	삼성전자	476.8	삼성바이오로직스	-540.5
강원랜드	74.9	한국전력	-127.3	삼성전기	290.6	NAVER	-149.0	신세계	223.2	엔씨소프트	-474.1
카카오	300.1	신한지주	-102.0	셀트리온헬스케어	262.0	CJ제일제당	-111.9	한국전력	164.4	셀트리온헬스케어	-468.4
셀트리온헬스케어	223.1	삼성에스디에스	-90.2	현대차	236.8	이마트	-102.7	NAVER	141.3	삼성전기	-390.9
기아차	212.9	SK텔레콤	-85.7	셀트리온	194.8	대림산업	-74.2	CJ제일제당	123.8	기아차	-385.9
셀트리온	172.4	BGF리테일	-66.9	현대모비스	188.3	하이트진로	-71.2	이마트	122.0	셀트리온	-356.8
LG이노텍	146.8	삼성생명	-66.3	씨젠	183.8	S-Oil	-66.2	BGF리테일	107.2	현대차	-346.3
LG생활건강	129.0	금호석유	-59.9	삼성바이오로직스	179.0	LG생활건강	-63.0	엘앤씨바이오	98.0	씨젠	-273.8
삼성전기	105.5	하나금융지주	-58.0	기아차	173.3	롯데쇼핑	-58.9	하나금융지주	81.7	LG이노텍	-260.2
에이치엘비	99.0	LG유플러스	-57.7	삼성물산	113.9	CJ ENM	-51.9	삼성생명	80.5	현대모비스	-250.2
유한양행	98.3	POSCO	-54.4	LG이노텍	112.4	SK이노베이션	-50.6	SK이노베이션	80.5	삼성SDI	-139.8
현대차	94.8	이노와이어리스	-49.5	신한지주	73.9	호텔신라	-49.3	대림산업	73.0	삼성물산	-133.0
씨젠	89.3	KT&G	-45.9	테크윙	73.4	NHN한국사이버결제	-47.5	롯데쇼핑	72.3	에이치엘비	-132.8
삼성SDI	83.8	SFA반도체	-45.7	만도	66.4	한국조선해양	-43.4	KT&G	68.9	풀어비스	-122.1
강원랜드	74.9	GS리테일	-44.4	삼성SDI	56.8	BGF리테일	-41.6	삼성에스디에스	65.7	유한양행	-119.3
네패스	69.6	KT	-43.6	동진세미켄	56.7	오리온	-38.2	하이트진로	65.3	네패스	-107.4
풀어비스	68.9	신세계	-41.4	SK머티리얼즈	55.5	헬라홀딩스	-33.5	금호석유	63.1	셀트리온제약	-94.5
더존비즈온	68.4	후성	-40.1	한국타이어엔테크놀로지	48.2	한국전력	-33.2	한국조선해양	55.8	카카오	-90.5

후강통(Shanghai-Hongkong Link) 시가총액 상위기업 수익률 (단위 : CNY, %) 선강통(Shenzhen-Hongkong Link) 시가총액 상위기업 수익률 (단위 : CNY, %)

코드	종목명	시가총액(M)	Close	수익률	코드	종목명	시가총액(M)	Close	수익률
601318 C1 Equity	PING AN INSURANCE GROUP CC	1,324,656.1	72.97	1.45%	000651 C2 Equity	GREE ELECTRIC APPLIANCES I-	342,836.5	56.99	5.34%
600519 C1 Equity	KWEICHOW MOUTAI CO LTD-A	1,651,410.2	1,314.61	0.20%	002475 C2 Equity	LUXSHARE PRECISION INDUST	253,501.7	47.25	0.81%
600276 C1 Equity	JIANGSU HENGRUI MEDICINE C-	429,183.4	97.05	0.47%	002415 C2 Equity	HANGZHOU HIKVISION DIGITA	297,545.1	31.84	0.82%
600009 C1 Equity	SHANGHAI INTERNATIONAL AIR-	132,960.1	69.00	0.88%	000063 C2 Equity	ZTE CORP-A	180,217.4	42.49	0.66%
600050 C1 Equity	CHINA UNITED NETWORK-A	162,573.7	5.24	0.58%	000858 C2 Equity	WULIANGYE YIBIN CO LTD-A	554,681.8	142.90	0.70%
601888 C1 Equity	CHINA INTERNATIONAL TRAVEL-	180,955.4	92.68	1.62%	000333 C2 Equity	MIDEA GROUP CO LTD-A	393,490.2	56.33	4.31%
603993 C1 Equity	CHINA MOLYBDENUM CO LTD-A	73,418.0	3.65	1.11%	000002 C2 Equity	CHINA VANKE CO LTD -A	291,644.8	26.26	1.12%
600585 C1 Equity	ANHUI CONCH CEMENT CO LTD	314,006.3	60.85	-0.08%	300015 C2 Equity	AIER EYE HOSPITAL GROUP CC	144,977.6	46.80	0.47%
600030 C1 Equity	CITIC SECURITIES CO-A	283,751.7	23.82	1.75%	002714 C2 Equity	MUYUAN FOODSTUFF CO LTD-	271,828.2	123.30	-0.28%
603160 C1 Equity	SHENZHEN GOODIX TECHNOLO	109,968.4	241.13	2.18%	002027 C2 Equity	FOCUS MEDIA INFORMATION	73,389.4	5.00	0.81%

※ 작성자(SK증권 리서치센터)는 본 조사항목자료에 게재된 내용이 외부의 부당한 압력이나 간섭없이 신의성실하게 작성되었음을 확인합니다. 자료 제공일 시점에서의 의견 및 추정치로 최종 실적과 오차가 발생할 수 있으며, 투자를 유도할 목적이 아니라 투자판단에 참고가 되는 정보제공을 목적으로 하고 있습니다. 투자시 투자자 자신의 판단과 책임하에 최종결정을 하시기 바랍니다. 본 자료는 당사의 저작물로서 모든 저작권은 당사에게 있으며, 어떠한 경우에도 당사의 동의 없이 복제, 대여, 전송, 재배포 될 수 없습니다.




코스피 & 코스닥 섹터별 시가총액 상위 종목 수익률(국내)

(단위 : 억 원 / 월)

섹터	코드	종목명	시가총액	Close	1D	1W	YTD	코드	종목명	시가총액	Close	1D	1W	YTD
에너지 Energy	A096770	SK이노베이션	91,171	98,600	-0.1%	0.3%	-34.3%	A009830	한화솔루션	23,092	14,300	0.0%	-1.7%	-24.1%
	A010950	S-Oil	77,682	69,000	0.2%	-1.4%	-27.6%	A002380	KCC	13,996	157,500	0.0%	-4.6%	-23.2%
	A078930	GS	35,680	38,400	0.4%	-0.4%	-25.6%	A011780	금호석유	21,967	72,100	-1.1%	-5.6%	-7.0%
	A018670	SK가스	7,209	78,100	1.0%	2.2%	-7.7%	A047050	포스코인터내셔널	17,396	14,100	0.4%	-0.7%	-24.4%
	A002960	한국셀석유	3,374	259,500	0.8%	-1.1%	-19.7%	A010060	OCI	9,778	41,000	5.7%	2.6%	-34.5%
	A017940	E1	2,566	37,400	4.3%	7.8%	-22.6%	A011790	SKC	18,992	50,600	1.0%	2.1%	-0.8%
소재 Materials	A051910	LG화학	248,838	352,500	-0.4%	-6.4%	11.0%	A036490	SK머티리얼즈	17,773	168,500	6.7%	7.0%	-9.2%
	A005490	POSCO	156,936	180,000	0.3%	-2.4%	-23.9%	A036830	솔브레인	13,188	75,800	0.9%	3.8%	-10.1%
	A010130	고려아연	70,668	374,500	0.3%	-3.0%	-11.9%	A178920	SKC코오롱PI	10,131	34,500	3.3%	5.2%	-1.4%
	A011170	롯데케미칼	67,008	195,500	0.0%	-9.3%	-12.7%	A005290	동진세미켐	9,255	18,000	1.7%	14.7%	7.5%
	A004020	현대제철	28,357	21,250	1.4%	-1.6%	-32.4%	A278280	천보	6,690	66,900	-0.2%	-0.2%	8.6%
	A003410	쌍용양회	26,251	5,210	1.0%	1.8%	-8.1%	A078130	국일제지	7,758	6,140	1.3%	2.0%	2.7%
산업재 Industrials	A028260	삼성물산	200,123	105,500	1.9%	-0.5%	-2.8%	A010140	삼성중공업	26,838	4,260	0.0%	-0.6%	-41.4%
	A034730	SK	128,408	182,500	0.3%	0.3%	-30.3%	A000720	현대건설	38,975	35,000	0.1%	-0.1%	-17.3%
	A003550	LG	106,295	61,600	1.0%	-0.7%	-16.5%	A004990	롯데지주	40,652	38,750	-0.8%	-3.4%	-0.5%
	A009540	한국조선해양	57,822	81,700	-0.5%	-1.2%	-35.4%	A047810	한국항공우주	23,443	24,050	-0.2%	-6.2%	-29.4%
	A086280	현대글로벌비스	38,250	102,000	1.5%	0.5%	-28.7%	A012750	에스원	32,375	85,200	0.4%	-1.5%	-9.1%
	A267250	현대중공업지주	40,717	250,000	1.2%	2.9%	-26.0%	A000120	CJ대한통운	32,850	144,000	-0.7%	-2.7%	-7.1%
자유소비재 Consumer Discretionary	A005380	현대차	201,916	94,500	2.1%	1.0%	-21.6%	A028300	에이치엘비	47,735	100,400	2.1%	4.6%	-10.3%
	A012330	현대모비스	167,296	176,000	3.5%	2.3%	-31.3%	A035760	CJ ENM	26,425	120,500	-1.2%	-5.8%	-24.5%
	A000270	기아차	123,636	30,500	5.2%	2.9%	-31.2%	A034230	파라다이스	14,233	15,650	1.0%	-0.6%	-20.8%
	A066570	LG전자	90,334	55,200	0.9%	0.6%	-23.4%	A028150	GS홈쇼핑	8,203	125,000	2.1%	-2.1%	-15.9%
	A035250	강원랜드	53,271	24,900	1.4%	-0.6%	-15.9%	A025980	아난티	10,421	12,300	12.3%	23.0%	18.3%
	A021240	코웨이	45,608	61,800	1.6%	0.7%	-33.6%	A033290	코웰패션	5,053	5,710	-0.5%	4.8%	1.2%
필수소비재 Consumer Staples	A051900	LG생활건강	221,778	1,420,000	1.3%	2.5%	12.6%	A282330	BGF리테일	26,012	150,500	-6.2%	-4.8%	-11.2%
	A033780	KT&G	108,049	78,700	0.1%	-3.0%	-16.1%	A139480	이마트	31,918	114,500	-1.3%	-4.6%	-10.2%
	A090430	아모레퍼시픽	106,102	181,500	1.1%	2.5%	-9.3%	A007070	GS리테일	28,991	37,650	-0.9%	-0.8%	-4.1%
	A002790	아모레G	47,578	57,700	1.4%	-0.7%	-30.2%	A007310	오뚜기	19,360	537,000	0.6%	-1.5%	-3.1%
	A271560	오리온	49,025	124,000	0.0%	0.0%	17.5%	A000080	하이트진로	23,986	34,200	-2.8%	5.4%	17.9%
	A097950	CJ제일제당	41,700	277,000	-2.6%	1.7%	9.7%	A026960	동서	17,298	17,350	0.0%	0.3%	-0.3%
의료 Health Care	A207940	삼성바이오로직스	389,050	588,000	3.7%	1.2%	35.8%	A091990	셀트리온헬스케어	132,935	88,000	3.8%	4.0%	66.0%
	A068270	셀트리온	283,558	210,500	3.2%	0.0%	16.3%	A084990	헬릭스미스	18,067	67,500	0.9%	1.4%	-9.1%
	A128940	한미약품	32,687	276,000	6.6%	6.6%	-6.9%	A145020	휴젤	16,346	378,400	-0.5%	-1.5%	-4.9%
	A008930	한미사이언스	19,704	29,850	3.3%	4.4%	-22.2%	A086900	메디톡스	9,151	153,100	22.0%	32.4%	-49.1%
	A000100	유한양행	32,860	49,150	5.0%	4.2%	3.9%	A140410	메지온	16,254	186,700	6.1%	19.9%	-2.4%
	A069620	대웅제약	12,166	105,000	0.0%	-1.9%	-23.6%	A067630	에이치엘비생명과학	9,132	19,400	1.0%	2.1%	-30.1%
IT Information Technology	A005930	삼성전자	2,913,254	48,800	0.0%	-2.4%	-12.5%	A032500	케이엔더블유	24,968	62,700	1.6%	2.8%	22.7%
	A000660	SK하이닉스	618,802	85,000	3.2%	1.6%	-9.7%	A240810	원익IPS	15,854	32,300	2.5%	16.0%	-9.9%
	A018260	삼성세스디에스	136,185	176,000	-0.6%	8.3%	-9.5%	A056190	에스에프에이	13,179	36,700	5.5%	5.0%	-20.7%
	A006400	삼성SDI	196,323	285,500	1.1%	-0.2%	21.0%	A098460	고영	12,207	88,900	-0.1%	9.6%	-15.7%
	A034220	LG디스플레이	39,002	10,900	0.9%	-1.4%	-32.9%	A039030	이오테크닉스	10,077	81,800	6.5%	12.8%	-20.8%
	A011070	LG이노텍	32,542	137,500	3.8%	4.2%	-1.8%	A218410	RFHIC	9,348	39,200	1.0%	1.7%	6.4%
	A012510	더존비즈온	29,613	99,800	4.4%	13.5%	23.2%	A058470	리노공업	14,511	95,200	5.8%	6.6%	48.1%
	A020150	일진머티리얼즈	18,629	40,400	1.0%	1.4%	-5.5%	A046890	서울반도체	7,784	13,350	1.1%	1.1%	-17.9%
	A307950	현대오토에버	8,978	42,750	1.3%	8.4%	-15.2%	A006490	인스코비	2,859	2,940	2.1%	3.5%	-3.9%
	A017670	SK텔레콤	167,144	207,000	0.0%	-2.1%	-13.0%	A036630	세종텔레콤	2,071	345	2.7%	-1.4%	-9.5%
	A030200	KT	62,014	23,750	1.1%	-0.4%	-12.0%	A065530	전파기지국	2,529	4,785	2.9%	4.9%	45.9%
금융 Financials	A032640	LG유플러스	57,196	13,100	0.0%	-1.9%	-7.8%	A000810	삼성화재	88,354	186,500	2.2%	-2.1%	-23.4%
	A055550	신한지주	144,971	30,050	0.0%	-1.6%	-30.7%	A086790	하나금융지주	80,615	26,850	0.4%	-2.7%	-27.2%
	A105560	KB금융	136,385	32,800	1.1%	-5.6%	-31.2%	A316140	우리금융지주	58,287	8,070	0.6%	-4.4%	-30.4%
유틸리티 Utilities	A032830	삼성생명	95,300	47,650	0.3%	-3.0%	-36.0%	A015350	부산가스	3,949	35,900	0.1%	-0.1%	0.6%
	A015760	한국전력	143,479	22,350	-0.5%	-6.3%	-19.6%	A004690	삼천리	2,948	72,700	-1.8%	-2.0%	-14.0%
	A036460	한국가스공사	25,294	27,400	1.1%	1.7%	-27.6%	A017390	서울가스	3,580	71,600	0.3%	2.9%	1.4%
	A071320	지역난방공사	4,481	38,700	1.6%	0.3%	-18.2%	A267290	경동도시가스	1,108	18,800	2.5%	5.9%	-11.5%

※ 작성자(SK증권 리서치센터)는 본 조사분석자료에 게재된 내용들이 외부의 부당한 압력이나 간섭없이 신의성실하게 작성되었음을 확인합니다. 자료 제공일 시점에서의 의견 및 추정치로 최종 실적과 오차가 발생할 수 있으며, 투자를 유도할 목적이 아니라 투자판단에 참고가 되는 정보제공을 목적으로 하고 있습니다. 투자시 투자자 자신의 판단과 책임하에 최종결정을 하시기 바랍니다. 본 자료는 당사의 저작물로서 모든 저작권은 당사에게 있으며, 어떠한 경우에도 당사의 동의 없이 복제, 대여, 전송, 재배포 될 수 없습니다.



2020년 05월 시장 캘린더

월	화	수	목	금	비고
				1 · 근로자의 날(한, 프, 독) · 산업부, 4월 수출입 동향 · 미, 4월 ISM 제조업지수 · 미, 4월 제조업 PMI 확정지 · 영, 4월 CIPS/마켓 제조업 PMI · 영, 3월 영란은행(BOE) 실질금리 · 일, 4월 제조업 PMI 확정지 · 일, 4월 도쿄지역 소비자물가지수(CP	
4 · 4월 소비자물가동향 · 미, 3월 공장주문 · 미, 4월 ISM-뉴욕 비즈니스 여건지수 · 중, 4월 차이신 제조업 PMI · 유, 4월 제조업 PMI 확정지 · 독, 4월 제조업 PMI 확정지	5 · 국내, 일본 증시 휴장 · 미, 3월 무역수지 · 미, 4월 ISM 비제조업지수 · 미, 4월 서비스업 PMI · 미, 4월 합성 PMI · 유, 3월 생산자물가지수(PPI) · 영, 4월 CIPS/마켓 서비스업 PMI	6 · 3월 온라인 쇼핑동향 · 일본 증시 휴장 · 미, 4월 ADP 취업자 변동 · 미, 주간 MBA 모기지 신청건수 · 미, 주간 원유재고 · 중, 4월 차이신 종합 PMI · 유, 4월 합성 PMI 확정지 · 독, 4월 서비스업 PMI 확정지 · 독, 3월 공장 수주	7 · 3월 국제수지 · 옵션만기일 · 미, 1분기 비농업부분 노동생산성 · 미, 3월 소비자신용지수 · 미, 주간 신규 실업수당 청구건수 · 중, 4월 외환보유액/무역수지 · 독, 3월 산업생산 · 영, BOE 기준금리결정 · 영, 4월 할리팩스 주택가격지수	8 · 영국 증시 휴장 · 1분기 제조업 국내공급동향 · 미, 3월 도매재고지수 · 미, 4월 고용동향보고서 · 미, 주간 원유 채굴장비 수 · 독, 3월 무역수지 · 일, 3월 가계지출	
11 · 프랑스 이동제한령 해제	12 · MSCI 반기 리뷰 · 미, 4월 소비자물가지수 · 미, 4월 NFIB 소기업 낙관지수 · 중, 4월 생산자물가지수 · 일, 일본은행 금융정책결정회의 · 영, 1분기 국내총생산(GDP) 예비치 · 영, 3월 무역수지 · 영, 3월 산업생산 · 일, 3월 경기동향지수	13 · 3월 통화 및 유동성동향 · 4월 고용동향 · 미, 4월 생산자물가지수 · 미, 주간 MBA 모기지 신청건수 · 미, 주간 원유재고 · 유, 3월 산업생산 · 일, 3월 경상수지 · 일, 4월 은행대출	14 · 미, 4월 수출입물가지수 · 미, 주간 신규 실업수당 청구건수 · 일, 4월 공작기계수주	15 · 4월 수출입물가지수 · 미, 3월 기업재고 · 미, 3월 구인 및 이직 보고서 · 미, 4월 소매판매/산업생산 · 미, 5월 미시건대 소비심리 평가지수 · 미, 5월 뉴욕주 제조업지수 · 중, 4월 고정자산투자/소매판매 · 독, 1분기 국내총생산 잠정치 · 일, 4월 생산자물가지수	
18 · 미, 5월 NAHB 주택시장지수 · 중, 4월 주택가격지수 · 일, 1분기 GDP(예비치) · 일, 3월 3차산업지수	19 · 미, 4월 주택착공, 건축허가 · 일, 3월 산업생산 · 독, 5월 ZEW 경기기대지수 · 영, 4월 실업률	20 · 1분기 지역경제동향 · 1분기 가계신용 · 미, FOMC 의사록 공개 · 미, 주간 MBA 모기지 신청건수 · 유, ECB 비통화정책회의 · 유, 5월 소비자신뢰지수 · 중, 5월 대출우대금리 발표 · 일, 3월 핵심기계류수주 · 독, 4월 생산자물가지수	21 · 3월 국제투자대조표 · 4월 생산자물가지수 · 1분기 가계동향조사 결과 · 미, 4월 경기선행지수 · 미, 5월 합성/제조업/서비스업 PMI · 미, 5월 빌라벨피아 연준 제조업지수 · 미, 주간 신규 실업수당 청구건수 · 일, 4월 무역수지 · 영, 4월 소매판매	22 · 4월 관광통계 · 미, 주간 원유 채굴장비 수 · 유, 5월 합성 PMI 예비치 · 독, 5월 제조업 PMI 예비치	
25 · 미국, 영국 증시 휴장 · 독, 1분기 GDP 확정지 · 독, 5월 IFO 기업환경지수	26 · 4월 무역지수 및 교역조건 · 5월 소비자동향조사 · 미, 3월 주택가격지수 · 미, 4월 신규주택판매 · 미, 4월 시카고 연방 국가활동지수 · 미, 5월 소비자신뢰지수 · 미, 5월 달라스 연준 제조업 활동 · 독, 6월 GFK 소비자신뢰지수	27 · 3월 인구동향 · 4월 금융기관 가장평균금리 · 5월 기업경기실사지수(BSI) · 미, 5월 리치몬드 연방 제조업지수 · 미, 주간 MBA 모기지 신청건수 · 중, 4월 공업이익 · 일, 3월 경기동향지수	28 · 5월 금융통화위원회 · 미, 연준 베이지북 공개 · 미, 1분기 GDP 수정지 · 미, 4월 잠정주택판매지수 · 미, 5월 캔자스 연준 제조업지수 · 미, 주간 신규 실업수당 청구건수 · 미, 주간 원유재고 · 유, 5월 소비자신뢰지수	29 · 4월 산업활동동향 · 미, 4월 개인소득, 개인소비지출 · 미, 5월 미시건대 소비심리 평가지수 · 미, 5월 시카고 PMI · 미, 주간 원유 채굴장비 수 · 영, 5월 GFK 소비자신뢰지수 · 독, 4월 소매판매 · 일, 4월 실업률	

※ 작성자(SK증권 리서치센터)는 본 조사분석자료에 게재된 내용들이 외부의 부당한 압력이나 간섭없이 신의성실하게 작성되었음을 확인합니다. 자료 제공일 시점에서의 의견 및 추정치로 최종 실적과 오차가 발생할 수 있으며, 투자를 유도할 목적이 아니라 투자판단에 참고가 되는 정보제공을 목적으로 하고 있습니다. 투자시 투자자 자신의 판단과 책임하에 최종결정을 하시기 바랍니다. 본 자료는 당사의 저작물로서 모든 저작권은 당사에 있으며, 어떠한 경우에도 당사의 동의 없이 복제, 대여, 전송, 재배포 될 수 없습니다.



섹터별 시가총액 상위 종목 수익률(해외)

Dow Jones Industrial Average Memebers							Materials						
Company	국가	Close	1D	1W	1M	YTD	Company	국가	Close	1D	1W	1M	YTD
Apple	USA	310.1	2.1%	7.3%	16.6%	5.6%	BHP Billiton	AUS	31.4	1.3%	5.2%	0.3%	-19.3%
American Express	USA	89.5	3.2%	1.3%	-2.8%	-28.1%	BASF	DEU	46.2	1.0%	-1.5%	-0.2%	-31.4%
Boeing	USA	133.4	3.7%	0.1%	-9.1%	-59.0%	Rio Tinto	AUS	83.0	1.8%	0.5%	-7.0%	-17.3%
Caterpillar	USA	112.1	4.5%	1.1%	-12.0%	-24.1%	SABIC	SAU	70.8	0.0%	2.2%	-10.6%	-24.0%
Cisco Systems	USA	43.0	3.9%	5.1%	3.0%	-10.4%	Glencore	GBR	148.2	0.0%	6.0%	7.9%	-37.0%
Chevron	USA	95.5	3.1%	6.7%	11.0%	-20.8%	Vale S.A.	BRA	48.9	6.1%	8.9%	12.3%	-8.3%
Walt Disney	USA	109.2	3.4%	3.5%	8.0%	-24.5%	Air Liquide S.A.	FRA	119.9	0.0%	3.3%	1.5%	-5.0%
Dow Inc	USA	34.3	4.5%	1.2%	-1.3%	-	Nutrien	CAN	49.4	2.5%	1.3%	-1.7%	-28.4%
Walgreens Boots Alliance	USA	41.7	2.5%	0.0%	-3.3%	-29.3%	Shin-Etsu Chemical	JAP	12,045.0	0.8%	4.6%	5.9%	-0.1%
Goldman Sachs Group	USA	185.4	1.7%	4.7%	4.8%	-19.4%	LyondellBasell	USA	56.5	5.1%	2.3%	1.8%	-40.3%
Home Depot	USA	234.4	2.2%	7.3%	20.3%	7.3%	Air Products & Chemicals	USA	233.5	2.9%	5.1%	8.2%	-0.6%
IBM	USA	123.0	1.5%	0.9%	3.1%	-8.2%	Southern Copper	USA	34.5	4.7%	8.5%	14.1%	-18.9%
Intel	USA	59.7	0.8%	3.8%	1.2%	-0.3%	Linde PLC	USA	188.4	2.0%	4.5%	0.8%	-11.5%
Johnson & Johnson	USA	148.7	0.8%	0.3%	3.8%	1.9%	Alcoa	USA	8.1	7.7%	4.9%	11.2%	-62.5%
JPMorgan Chase & Co	USA	92.7	1.6%	-0.6%	-1.7%	-33.5%	Industrials						
Coca-Cola	USA	46.1	3.4%	1.1%	-3.6%	-16.7%	(단위 : 각국 거래소 통화 기준)						
McDonald's	USA	181.2	0.1%	-0.8%	2.1%	-8.3%	Company	국가	Close	1D	1W	1M	YTD
3M	USA	148.5	1.9%	-0.1%	-0.3%	-15.8%	Honeywell Int'l	USA	136.9	3.1%	-0.2%	-1.7%	-22.6%
Merck & Co	USA	76.4	1.1%	-1.6%	-6.4%	-16.0%	Siemens	DEU	88.2	5.2%	4.6%	7.1%	-24.3%
Microsoft	USA	184.7	0.6%	5.8%	11.8%	17.1%	Union Pacific	USA	158.3	1.3%	1.0%	5.8%	-12.5%
NIKE	USA	90.5	2.1%	5.8%	6.0%	-10.7%	Lockheed Martin	USA	378.4	0.5%	-1.3%	4.7%	-2.8%
Pfizer	USA	37.2	0.7%	-1.1%	7.6%	-5.0%	UPS	USA	94.8	2.2%	3.2%	-4.0%	-19.0%
Procter & Gamble	USA	116.0	3.4%	-0.7%	0.7%	-7.2%	Airbus	FRA	56.1	0.6%	-3.1%	-6.3%	-57.0%
Travelers	USA	97.3	1.6%	1.3%	-7.2%	-28.9%	Fedex	USA	120.4	3.2%	1.9%	-4.1%	-20.3%
UnitedHealth Group	USA	287.0	0.7%	0.9%	7.2%	-2.4%	General Dynamics	USA	135.4	6.5%	5.9%	-1.5%	-23.2%
United Technologies	USA	58.7	2.9%	-4.0%	-6.3%	-33.6%	Raytheon	USA	117.0	0.0%	0.0%	0.0%	-46.8%
Visa	USA	185.1	1.3%	5.4%	5.8%	-1.5%	Northrop Grumman	USA	327.7	1.1%	-0.1%	-0.6%	-4.7%
Verizon	USA	57.0	2.6%	0.3%	-1.4%	-7.2%	Vinci	FRA	76.8	3.9%	2.8%	3.6%	-22.4%
Walmart	USA	122.9	0.9%	0.0%	0.9%	3.5%	Illinois Tool Works	USA	161.0	2.6%	1.0%	1.4%	-10.4%
Exxon Mobil	USA	46.2	4.4%	7.0%	5.3%	-33.8%	Deutsche Post	DEU	26.9	2.2%	-0.9%	5.5%	-20.9%
Energy							Consumer Discretionary						
(단위 : 각국 거래소 통화 기준)							(단위 : 각국 거래소 통화 기준)						
Company	국가	Close	1D	1W	1M	YTD	Company	국가	Close	1D	1W	1M	YTD
Royal Dutch Shell	GBR	1,320.6	0.0%	7.2%	-11.5%	-40.9%	Amazon	USA	2,379.6	0.5%	4.1%	16.5%	28.8%
Petro China	HKG	2.7	1.5%	-3.2%	-7.8%	-30.9%	Toyota Motor	JAP	6,492.0	1.2%	0.0%	-3.9%	-15.8%
Total	FRA	33.0	1.3%	0.4%	-2.6%	-33.0%	Comcast	USA	36.5	2.7%	-1.2%	-3.0%	-18.8%
BP	GBR	315.9	0.0%	5.7%	-5.8%	-33.0%	LVMH	FRA	352.3	1.9%	-0.1%	2.6%	-15.0%
China Petroleum	HKG	3.7	0.5%	-5.6%	-6.3%	-21.1%	Netflix	USA	435.6	-0.2%	4.9%	17.4%	34.6%
Schlumberger	USA	18.1	7.9%	14.6%	4.5%	-55.1%	Naspers	ZAF	298,000.0	2.5%	2.8%	15.0%	30.1%
Petrobras	BRA	18.5	6.0%	2.4%	6.7%	-38.8%	Booking Holdings	USA	1,430.8	-0.9%	-1.2%	4.3%	-30.3%
Reliance Industries	IND	1,561.8	3.6%	6.5%	31.0%	3.5%	Inditex	ESP	23.1	-1.1%	-0.6%	-5.0%	-26.5%
Equinor	NOR	140.8	1.6%	-1.9%	3.6%	-19.8%	Volkswagen	DEU	138.0	2.2%	1.2%	7.3%	-20.3%
Shenhua Energy	HKG	13.5	0.7%	-2.6%	-5.2%	-17.1%	Daimler	DEU	31.5	4.8%	-0.5%	11.3%	-36.1%
Conocophillips	USA	43.1	1.6%	10.1%	20.7%	-33.8%	Charter Comm.	USA	515.3	0.2%	1.1%	11.1%	6.2%
CNOOC	HKG	8.7	1.9%	-0.7%	0.7%	-32.6%	Starbucks	USA	77.9	2.5%	5.5%	8.8%	-11.4%
ENI S.P.A.	ITA	8.6	0.9%	-1.0%	-7.1%	-37.7%	Adidas	DEU	208.1	-0.3%	-0.6%	-4.1%	-28.2%
EOG Resources Inc	USA	51.5	6.5%	15.4%	13.6%	-38.6%	Lowe's	USA	114.2	2.1%	9.4%	21.1%	-4.6%
Rosneft Oil Co.	RUS	348.0	1.5%	3.7%	1.9%	-22.6%	Tesla	USA	819.4	5.0%	16.8%	49.3%	95.9%
Gazprom	RUS	185.3	-0.3%	-2.5%	-4.5%	-27.7%	TJX	USA	48.5	0.0%	0.5%	-1.2%	-20.6%
Lukoil	RUS	4,832.0	-0.1%	0.1%	-6.0%	-21.7%	Marriott International	USA	87.2	1.4%	2.9%	5.6%	-42.4%
Suncor Energy	CHN	23.8	2.8%	-1.3%	1.8%	-44.0%	Gree Electric Appliances	CHN	57.0	5.3%	4.1%	10.0%	-13.1%
Enterprise Products Partners	USA	17.8	3.2%	3.9%	11.4%	-36.8%	Carnival	USA	14.2	5.0%	2.0%	18.5%	-72.0%
Enbridge	CHN	44.7	0.1%	6.3%	12.2%	-13.5%	Sands China	HKG	31.1	1.3%	-2.5%	9.3%	-25.3%
Occidental Petroleum	USA	15.0	8.2%	-1.4%	-3.5%	-63.6%	Nissan Motor	JAP	347.6	4.2%	-0.2%	-3.0%	-45.4%

※ 작성자(SK증권 리서치센터)는 본 조사분석자료에 게재된 내용이 외부의 부당한 압력이나 간섭없이 신의성실하게 작성되었음을 확인합니다. 자료 제공일 시점에서의 의견 및 추정치로 최종 실적과 오차가 발생할 수 있으며, 투자를 유도할 목적이 아니라 투자판단에 참고가 되는 정보제공을 목적으로 하고 있습니다. 투자시 투자자 자신의 판단과 책임하에 최종결정을 하시기 바랍니다. 본 자료는 당사의 저작물로서 모든 저작권은 당사에게 있으며, 어떠한 경우에도 당사의 동의 없이 복제, 대여, 전송, 재배포 될 수 없습니다.





2020-05-11, (월)

Consumer Staples

Company	국가	Close	1D	1W	1M	YTD
Nestle	CHE	105.0	1.2%	3.0%	0.8%	0.2%
AB Inbev	BEL	40.0	1.2%	-4.6%	-8.6%	-45.0%
Unilever	NLD	45.0	0.7%	-1.3%	-1.1%	-12.2%
Pepsico	USA	134.2	2.0%	3.1%	1.2%	-1.8%
Philip Morris	USA	72.0	2.7%	-1.7%	-3.6%	-15.4%
Kweichow Moutai	CHN	1,314.6	0.2%	3.9%	13.4%	11.1%
BAT	GBR	2,977.0	0.0%	1.1%	1.6%	-7.9%
L'oreal	FRA	253.5	1.8%	-4.4%	4.6%	-4.0%
Altria Group	USA	36.7	4.7%	-3.1%	-8.4%	-26.4%
AmbEv	BRA	12.0	4.3%	6.2%	-2.2%	-35.5%
Diageo	GBR	2,778.0	0.0%	0.5%	10.2%	-13.2%
Costco Wholesale	USA	305.9	0.3%	1.3%	0.0%	4.1%
Kraft Heinz	USA	29.6	2.5%	0.6%	8.2%	-8.0%
CVS Health	USA	63.1	2.7%	5.7%	6.2%	-15.0%
Mondelez International	USA	50.9	1.5%	0.4%	-1.7%	-7.6%

Telecommunication Services

Company	국가	Close	1D	1W	1M	YTD
AT&T	USA	29.8	3.1%	-0.4%	-0.3%	-23.8%
China Mobile	HKG	59.1	0.0%	-5.4%	-4.0%	-9.8%
NTT Docomo	JAP	3,135.0	2.0%	-1.1%	-9.0%	3.2%
Nippon Telegraph	JAP	2,447.5	1.7%	0.5%	-7.9%	-11.2%
Softbank	JAP	4,668.0	3.8%	1.3%	12.8%	-1.9%
Deutsche Telekom	DEU	13.6	2.6%	2.9%	9.8%	-6.4%
Vodafone	GBR	112.9	0.0%	2.3%	1.9%	-23.1%
KDDI	JAP	3,175.0	3.6%	2.9%	1.0%	-2.4%
America Movil SAB	MEX	15.1	3.6%	3.4%	8.2%	0.0%
T-Mobile	USA	98.5	3.4%	14.3%	13.4%	25.6%
Telefonica	ESP	4.2	-1.6%	0.8%	-3.5%	-32.3%
Orange	FRA	10.7	0.3%	-3.7%	-6.5%	-18.3%
Singapore Telecom	SGP	2.7	-1.1%	-3.9%	4.2%	-19.3%
Emirates Telecom	ARE	14.5	0.0%	-6.3%	1.5%	-11.2%
Saudi Telecom	SAU	88.4	0.0%	-2.4%	-3.9%	-12.3%
Bell Canada Enterprises	CAN	56.8	0.4%	2.0%	-0.8%	-5.7%

Health Care

Company	국가	Close	1D	1W	1M	YTD
Novartis	CHE	82.7	-0.6%	0.5%	0.3%	-10.0%
Roche Holding	CHE	341.3	-0.2%	1.7%	9.2%	8.7%
AbbVie	USA	84.0	-0.3%	1.4%	6.9%	-5.2%
Amgen	USA	234.8	0.6%	1.7%	7.1%	-2.6%
Novo Nordisk	DNK	432.0	0.0%	0.1%	6.3%	11.7%
Abbott Laboratories	USA	93.7	-0.3%	4.3%	10.3%	7.9%
Medtronic	USA	99.0	0.1%	4.1%	-0.3%	-12.7%
Bristol Myers Squibb	USA	61.1	0.0%	1.3%	4.8%	-4.9%
Sanofi	FRA	89.6	-1.3%	0.4%	9.2%	-0.1%
Gilead Sciences	USA	77.5	-0.2%	-3.1%	3.3%	19.3%
Bayer	DEU	58.2	0.4%	-3.2%	2.3%	-20.1%
GlaxoSmithKline	GBR	1,674.6	0.0%	3.9%	11.7%	-5.9%
Astrazeneca	GBR	8,559.0	0.0%	4.4%	22.8%	12.5%
Thermo Fisher	USA	333.0	-1.8%	1.0%	8.4%	2.5%
Eli Lilly & Co.	USA	153.5	0.4%	-0.1%	5.0%	16.8%
Celgene	USA	108.2	0.0%	0.0%	0.0%	0.0%

Utilities

Company	국가	Close	1D	1W	1M	YTD
Nextera Energy	USA	229.7	2.3%	1.2%	-1.6%	-5.1%
Enel S.P.A	ITA	6.2	0.2%	-0.6%	-1.4%	-12.3%
Yangtze Power	CHN	17.1	0.4%	-2.1%	-0.7%	-7.0%
Duke Energy	USA	81.8	1.8%	-1.0%	-4.4%	-10.3%
Iberdrola	ESP	8.8	-0.4%	-3.7%	-1.4%	-4.1%
Southern Co/the	USA	55.4	2.2%	1.8%	-4.8%	-13.0%
Dominion Energy	USA	78.4	0.4%	3.7%	0.2%	-5.3%
EDF	FRA	7.2	1.0%	-1.0%	-6.0%	-27.5%
Engie	FRA	9.8	1.1%	-1.1%	4.0%	-32.0%
Exelon	USA	37.4	6.8%	4.6%	-0.4%	-17.9%
National Grid	GBR	921.2	0.0%	-0.9%	5.6%	-2.4%
AEP	USA	79.9	1.6%	-1.9%	-4.1%	-15.5%
HK & China Gas	HKG	13.8	0.4%	-0.6%	0.0%	-9.5%
Sempra Energy	USA	124.2	0.4%	3.6%	1.8%	-18.0%

Information Technology

Company	국가	Close	1D	1W	1M	YTD
Alphabet	USA	1,384.3	1.1%	5.1%	14.7%	3.4%
Tencent	HKG	418.2	2.7%	0.3%	8.6%	11.3%
Alibaba	USA	201.2	2.4%	3.5%	2.7%	-5.1%
Facebook	USA	212.4	0.5%	5.0%	21.8%	3.5%
Taiwan Semicon	TWN	297.5	0.0%	-2.3%	4.4%	-10.1%
Oracle	USA	53.6	1.8%	3.4%	2.8%	1.1%
Nvidia	USA	312.5	2.5%	10.5%	17.1%	32.8%
SAP	DEU	107.7	1.2%	-0.6%	0.8%	-10.5%
Adobe Systems	USA	367.5	0.2%	6.9%	15.9%	11.4%
Texas Instruments	USA	115.0	1.2%	4.8%	4.4%	-10.4%
Broadcom	USA	275.0	2.7%	5.9%	5.3%	-13.0%
Paypal	USA	145.0	-0.9%	20.2%	38.0%	34.0%
ASML	NLD	278.4	0.7%	2.9%	7.9%	5.6%
Baidu	USA	99.8	1.6%	3.9%	2.5%	-21.1%
Qualcomm	USA	80.6	2.2%	6.5%	9.9%	-8.7%
Micron Technology	USA	48.3	3.6%	7.1%	-0.1%	-10.3%
Tokyo Electron	JAP	22,490.0	0.6%	3.8%	-0.6%	-6.0%
Nintendo	JAP	44,300.0	-3.9%	-0.8%	1.6%	0.8%
Applied Materials	USA	53.8	5.0%	14.8%	4.6%	-11.8%

Financials

Company	국가	Close	1D	1W	1M	YTD
Berkshire Hathaway	USA	265,280.0	1.7%	-3.2%	-7.6%	-21.9%
Ind&Comm BOC	CHN	5.1	0.0%	-1.4%	-0.8%	-13.3%
Bank of America	USA	23.6	3.2%	2.1%	0.5%	-33.1%
Construction BOC	HKG	6.2	1.3%	-2.5%	-1.1%	-8.5%
Wells Fargo	USA	25.4	0.8%	-7.8%	-16.0%	-52.7%
PingAn Insurance	HKG	78.6	-0.6%	-1.4%	3.1%	-14.7%
Agricultural Bank	HKG	3.2	1.9%	-1.8%	3.6%	-6.7%
HSBC Holdings	GBR	412.7	0.0%	2.5%	-1.8%	-30.3%
Citi Group	USA	46.3	3.8%	1.8%	4.7%	-42.0%
Bank of China	HKG	2.9	0.7%	-2.0%	-2.0%	-12.6%

Real Estate

Company	국가	Close	1D	1W	1M	YTD
Ameican Tower	USA	238.4	1.3%	1.8%	-4.4%	3.7%
China Vanke	HKG	25.2	1.4%	-2.3%	-3.1%	-24.2%
Simon Property	USA	58.0	1.8%	-8.2%	-7.8%	-61.0%
SHKP Ltd	HKG	102.4	-0.1%	-3.8%	-3.8%	-14.2%
Country Garden	HKG	10.0	2.1%	0.1%	5.8%	-19.9%
Crown Castle Int'l	USA	157.7	1.9%	0.8%	0.2%	10.9%
China Evergrande	HKG	14.7	1.9%	7.1%	9.8%	-31.8%
Overseas land&Invest	HKG	25.8	0.6%	-9.3%	-1.5%	-15.0%

※ 작성자(SK증권 리서치센터)는 본 조사분석자료에 게재된 내용이 외부의 부당한 압력이나 간섭없이 신의성실하게 작성되었음을 확인합니다. 자료 제공일 시점에서의 의견 및 추정치로 최종 실적과 오차가 발생할 수 있으며, 투자를 유도할 목적이 아니라 투자판단에 참고가 되는 정보제공을 목적으로 하고 있습니다. 투자시 투자자 자신의 판단과 책임하에 최종결정을 하시기 바랍니다. 본 자료는 당사의 저작물로서 모든 저작권은 당사에게 있으며, 어떠한 경우에도 당사의 동의 없이 복제, 대여, 전송, 재배포 될 수 없습니다.

