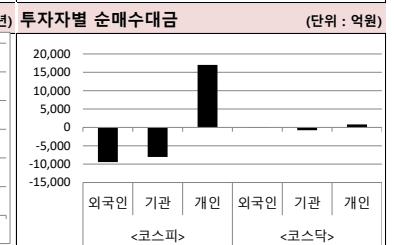
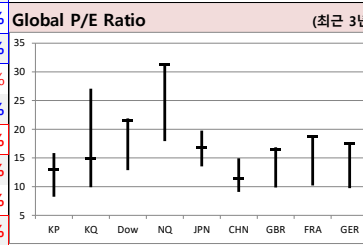
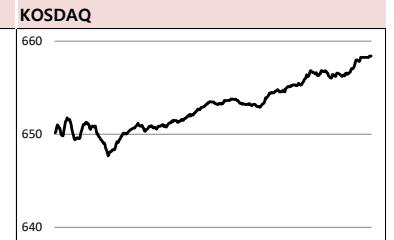
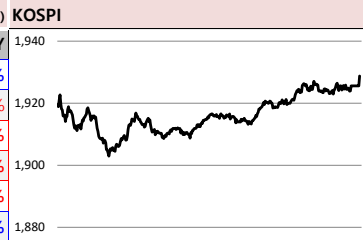


MORNING CALL



2020-05-07, (목)

Global Indices	(단위: pt, 10억 원지통화)								
	Close	시가총액	1D	1W	1M	3M	YTD	3Y	
KOSPI	1,928.8	1,247,916.8	1.8%	-1.0%	7.6%	-10.6%	-12.2%	-13.9%	
KOSDAQ	658.4	240,066.1	2.6%	2.0%	10.2%	-0.4%	-1.7%	3.7%	
Dow Jones	23,664.6	7,477.3	-0.9%	-3.9%	4.3%	-17.9%	-17.1%	12.7%	
Nasdaq	8,854.4	13,648.6	0.5%	-0.7%	11.9%	-6.5%	-1.3%	45.1%	
S&P 500	2,848.4	24,705.6	-0.7%	-3.1%	6.9%	-13.6%	-11.8%	18.7%	
UK	5,853.8	1,568.7	0.1%	-4.3%	4.9%	-21.3%	-22.4%	-19.8%	
Germany	10,606.2	976.1	-1.1%	-4.5%	5.3%	-20.1%	-19.9%	-16.6%	
France	4,433.4	1,388.5	-1.1%	-5.1%	2.0%	-25.3%	-25.8%	-18.4%	
Japan	19,619.4	316,482.1	0.0%	-0.8%	5.6%	-15.0%	-17.1%	0.9%	
China	2,878.1	33,539.2	0.6%	2.0%	4.1%	3.4%	-5.6%	-7.2%	
Brazil	79,063.7	2,590.0	-0.5%	-4.9%	6.7%	-31.6%	-31.6%	20.3%	
Vietnam	782.6	2,730,850.4	2.4%	1.8%	6.2%	-15.8%	-18.6%	8.7%	
India	31,685.8	61,224.9	0.7%	-3.2%	14.8%	-22.3%	-23.3%	6.1%	
Russia	2,632.1	36,110.7	-0.8%	-1.2%	0.4%	-15.0%	-13.6%	31.4%	



Global Market
미국 증시 - '2천만명 실업' 충격에 다우 지수 하락. 나스닥 상승
 · 경제 재개 기대와 미국 고용 부진 충격 맞서며 혼조세 기록
 · 페이스북 등 기술기업 견조한 실적 발표하며 상승한 반면, 다우지수는 경기침체 우려 속 하락

유럽 증시 - 코로나 19로 인한 경기침체 전망에 대부분 하락
 · 코로나19 영향으로 역사적 대규모의 경기 침체를 경험할 것이라는 전망에 대부분 하락
 · EU 집행위원회, 2020 봄 경제 전망에서 유로존 GDP 올해 7.7% 하락 전망

일본 증시 - 헌법기념일로 휴장

국내 증시 - 미-중 갈등 고조 우려에 하락 출발했으나 원유가격 상승 및 미국 봉쇄 해제 소식에 상승
 · 화이자사의 코로나19 백신 임상시험 시작 소식&미국-유럽의 점진적 봉쇄완화 소식이 호재로 작용
 · 업종별로는 출판, 미디어, 복합기업이 강세, 문구류, 유틸리티, 항공사 등이 약세

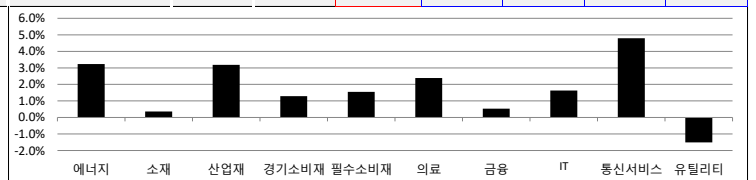
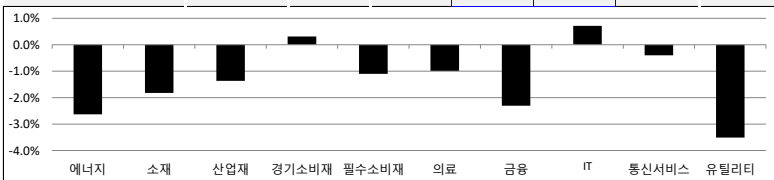
China Region Market
중국 증시 - 미-중 갈등에도 불구하고 경기회복과 경제개혁에 대한 기대감으로 상승
 · IT주가 전반적으로 강세를 보이는 가운데 3대 지수 중예선 창업판(1.97%)이 가장 강세
 · 중국이 곧 인프라 공모리츠 시범운용을 정식 개시할 것이라는 기대감에 리츠 테마주가 급등

중화권 이슈 - 미국, 중국서 생산기지 철수하는 기업에 세금우대 검토
 · 중국-호주 '코로나19 대립'... 호주산 소고기와 와인에 대한 불매운동 경고
 · 중국 우주 정거장 건설 본격 시작, 신형 우주 발사체 창정(長征) 5-B 첫번째 임무에 성공

Today's Event
 · 비상경제 중앙대책본부 회의 예정
 · 하커 필라델피아 연은 총재 연설
 · 중국 4월 외환보유액
 · 중국 4월 무역수지, 수출입
 · 한국 3월 국제수지(잠정)
 · 스튜디오드래곤 실적발표 예정
 · 카카오 실적발표 예정
 · CJ ENM 실적발표 예정
 · 삼성전자, 갤럭시 A51 5G 출시
 · SK텔레콤 실적발표 예정

S&P 500 Sector	1D	1W	1M	3M	YTD	2Y	3Y
에너지	-2.6%	-7.0%	14.4%	-31.2%	-39.6%	-49.5%	-44.4%
소재	-1.8%	-6.1%	9.6%	-16.0%	-18.1%	-12.7%	-5.9%
산업재	-1.4%	-7.1%	1.0%	-26.1%	-25.2%	-15.9%	-10.4%
경기소비재	0.3%	-2.9%	13.9%	-9.0%	-6.3%	11.2%	28.8%
필수소비재	-1.1%	-3.2%	-1.1%	-10.3%	-9.6%	15.5%	3.1%
의료	-1.0%	-1.3%	8.1%	-2.8%	-3.1%	23.1%	31.2%
금융	-2.3%	-9.0%	1.0%	-30.0%	-30.8%	-22.3%	-10.5%
IT	0.7%	0.1%	9.7%	-7.0%	0.4%	35.5%	71.9%
통신서비스	-0.4%	-1.0%	10.0%	-9.4%	-7.0%	16.9%	6.6%
유틸리티	-3.5%	-6.6%	-1.9%	-20.0%	-15.3%	7.2%	6.1%

Korea Sector	1D	1W	1M	3M	YTD	2Y	3Y
에너지	3.2%	0.9%	3.4%	-16.1%	-30.0%	-43.5%	-36.8%
소재	0.4%	-4.0%	14.3%	-10.4%	-11.1%	-37.6%	-22.5%
산업재	3.2%	-0.9%	10.6%	-15.5%	-22.1%	-34.6%	-33.0%
경기소비재	1.3%	-0.6%	6.5%	-21.0%	-26.2%	-35.3%	-32.1%
필수소비재	1.6%	-0.8%	7.9%	-2.1%	-4.8%	-26.0%	-20.2%
의료	2.4%	-0.9%	3.8%	16.6%	15.4%	-15.6%	62.3%
금융	0.5%	-3.4%	7.2%	-20.8%	-29.1%	-42.7%	-39.3%
IT	1.6%	-1.4%	1.8%	-15.9%	-10.5%	-1.3%	13.5%
통신서비스	4.8%	4.3%	13.2%	9.4%	11.5%	64.5%	56.1%
유틸리티	-1.5%	-5.5%	16.7%	-11.9%	-20.7%	-41.7%	-48.8%



Fixed Income	(단위: %, bp)				Commodity	(단위: \$, pt)				Currency	(단위: \$, pt)			
	Close	1D	1M	YTD		Close	1D	1M	YTD		Close	1D	1M	YTD
국고채 3년	0.957	-1.5	-10.3	-39.8	국제유가(WTI)	23.99	-2.3%	-8.0%	-60.7%	달러인덱스(pt)	100.09	0.4%	-0.6%	3.8%
국고채 10년	1.515	1.9	-3.6	-15.7	VIX index	34.12	1.5%	-24.6%	147.6%	원/달러(원)	1,222.05	-0.6%	-0.6%	5.7%
미국채 2년	0.178	-1.0	-8.4	-139.1	천연가스	1.94	-8.9%	12.3%	-11.2%	엔/달러(엔)	106.12	-0.4%	-2.8%	-2.4%
미국채 10년	0.703	4.1	3.3	-121.5	CRB상품지수	121.54	-1.7%	-5.1%	-34.6%	달러/유로(달러)	1.08	-0.4%	0.0%	-3.7%
일본 국채 10년	-0.019	0.0	-4.2	-0.8	금(Comex)	1,688.50	-1.3%	0.7%	10.9%	원/홍콩달러(원)	157.64	0.2%	-0.6%	6.4%
중국 국채 10년	2.746	0.0	0.0	-45.8	BDI(Baltic Dry)	575.00	0.0%	-4.8%	-47.2%	원/위안(원)	172.05	0.5%	-0.6%	3.7%
독일 국채 10년	-0.507	7.1	-8.2	-32.1	구리	235.25	0.5%	6.1%	-15.9%	달러/파운드(달러)	1.24	-0.7%	1.0%	-6.8%

※ 작성자(SK증권 리서치센터)는 본 조사분석자료에 게재된 내용들이 외부의 부당한 압력이나 간섭없이 신의성실하게 작성되었음을 확인합니다. 자료 제공일 시점에서의 의견 및 추정치로 최종 실적과 오차가 발생할 수 있으며, 투자를 유도할 목적이 아니라 투자판단에 참고가 되는 정보제공을 목적으로 하고 있습니다. 투자시 투자자 자신의 판단과 책임하에 최종결정을 하시기 바랍니다. 본 자료는 당사의 저작물로서 모든 저작권은 당사에게 있으며, 어떠한 경우에도 당사의 동의 없이 복제, 대여, 전송, 재배포 될 수 없습니다.



MORNING CALL



2020-05-07, (목)

일일 상승률 상위 종목			일일 하락률 상위 종목		
종목명	시가총액	수익률	종목명	시가총액	수익률
옵티팜	1,392	29.9%	셀리버리	6,696	-10.3%
마니커에프앤지	1,162	29.6%	바디텍메드	4,600	-8.6%
마니커	1,632	18.9%	비디아이	1,086	-8.1%
지어소프트	1,669	18.3%	나노엔텍	1,875	-6.1%
디앤씨미디어	3,345	17.5%	랩지노믹스	2,396	-5.9%
SK바이오랜드	4,313	16.2%	피씨엘	1,625	-5.3%
차바이오텍	10,365	14.8%	맥아이씨에스	1,081	-4.9%
두울산업	3,617	13.6%	씨젠	22,194	-4.8%
KG모빌리언스	3,444	12.3%	수젠택	2,798	-4.6%
쉴트랙아이	1,719	12.1%	화일약품	1,540	-4.3%
메지온	14,948	11.8%	넥스트BT	1,195	-3.8%
레고캠바이오	5,918	11.7%	창해에탄올	1,305	-3.7%
큐로	1,618	11.4%	효성중공업	1,506	-3.6%
제노레이	1,387	11.3%	엑세스바이오	1,409	-3.6%
한솔테크닉스	2,151	11.3%	파미셀	14,300	-3.4%
가비아	2,139	11.3%	케이알피앤이	1,079	-3.1%
GST	1,402	11.1%	삼성출판사	2,365	-3.1%
하림	3,324	10.8%	제주항공	5,074	-3.0%
인선이엔티	3,156	10.8%	송원산업	3,312	-2.8%
위니아담채	1,221	10.2%	아시아나항공	8,662	-2.8%

25만
원가 좋아하는
사람들이 벌써
이렇게나

**시럽웰스 회원
25만 돌파!**

시럽웰스 외 250,000명이 좋아합니다.

스마트하게 돈 버는 지갑, 시럽웰스

membership Wealth

주요 투자자별 매매수/순매도 상위 종목 (단위: 억원)

<외국인 순매수 상위>			<외국인 순매도 상위>			<기관 순매수 상위>			<기관 순매도 상위>			<개인 순매수 상위>			<개인 순매도 상위>		
종목명	매수대금	종목명	매도대금	종목명	매수대금	종목명	매도대금	종목명	매수대금	종목명	매도대금	종목명	매수대금	종목명	매도대금		
삼성전기	251.2	삼성전자	-811.7	카카오	547.1	한국전력	-152.0	KB금융	425.7	카카오	-647.4	삼성전기	327.3	삼성전기	-430.7		
카카오	211.9	KB금융	-503.5	삼성전자	489.9	SK텔레콤	-139.6	삼성전자	327.3	삼성전기	-430.7	SK하이닉스	241.8	셀트리온헬스케어	-259.0		
메지온	37.0	신한지주	-278.1	SK하이닉스	462.0	롯데케미칼	-87.9	LG화학	241.8	SK하이닉스	-256.5	SK이노베이션	196.5	SK이노베이션	-214.5		
SK이노베이션	121.8	LG화학	-231.4	삼성전기	181.2	LG유플러스	-50.5	한국전력	196.5	SK이노베이션	-214.5	넷마블	96.4	SK이노베이션	-214.5		
셀트리온헬스케어	96.4	SK하이닉스	-221.3	NAVER	174.1	다날	-48.2	SK텔레콤	190.5	SK이노베이션	-214.5	CJ제일제당	76.1	삼성SDI	-159.4		
넷마블	76.1	하나금융지주	-113.4	신한지주	168.1	KT	-43.8	롯데케미칼	143.5	삼성SDI	-159.4	LG생활건강	64.4	신한지주	104.3		
CJ제일제당	64.4	KT&G	-94.1	셀트리온헬스케어	156.3	LG생활건강	-41.8	신한지주	104.3	삼성바이오로직스	-144.2	엔씨소프트	54.2	하나금융지주	99.8		
LG생활건강	54.2	셀리버리	-82.3	삼성에스디에스	154.8	알테오젠	-40.5	하나금융지주	99.8	셀트리온	-130.2	엔씨소프트	51.5	셀리버리	92.9		
엔씨소프트	51.5	금호석유	-73.4	셀트리온	95.8	LG이노텍	-33.3	셀리버리	92.9	NAVER	-127.1	에이치엘비	51.0	BGF리테일	-69.4		
에이치엘비	51.0	BGF리테일	-69.4	SK이노베이션	94.3	덕산네오룩스	-33.2	강원랜드	76.0	삼성에스디에스	-116.7	원익IPS	48.5	강원랜드	-67.8		
원익IPS	48.5	강원랜드	-67.8	삼성바이오로직스	91.6	대림산업	-29.0	금호석유	74.8	원익IPS	-112.0	삼성엔지니어링	46.9	기업은행	-65.5		
삼성엔지니어링	46.9	기업은행	-65.5	삼성물산	74.0	신세계인테리어	-26.0	알테오젠	72.9	넷마블	-104.8	롯데지주	41.3	현대차	-63.7		
롯데지주	41.3	현대차	-63.7	현대모비스	73.7	롯데지주	-22.8	자ian	67.3	에이치엘비	-82.8	메디톡스	41.1	LG전자	-62.7		
메디톡스	41.1	LG전자	-62.7	KB금융	72.4	한진칼	-21.5	기업은행	66.3	한국조선해양	-77.1	삼성바이오로직스	40.9	우리금융지주	-61.5		
삼성바이오로직스	40.9	우리금융지주	-61.5	기아차	68.9	한화솔루션	-21.2	KT	62.2	엔씨소프트	-72.8	메지온	37.0	삼성증권	-57.6		
메지온	37.0	삼성증권	-57.6	원익IPS	63.0	KCC	-19.6	다날	58.3	삼성엔지니어링	-72.1	셀트리온	33.3	씨젠	-55.0		
셀트리온	33.3	씨젠	-55.0	KT&G	57.9	SK네트웍스	-17.9	LG유플러스	53.9	CJ제일제당	-69.3	아난티	32.1	NAVER	-55.0		
아난티	32.1	NAVER	-55.0	BGF리테일	55.8	고려아연	-17.1	삼성증권	52.6	레고캠바이오	-65.3	랩지노믹스	26.0	롯데케미칼	-54.7		
랩지노믹스	26.0	롯데케미칼	-54.7	테크윙	55.2	제주항공	-17.0	KCC	50.1	테크윙	-61.3						

후강통(Shanghai-Hongkong Link) 시가총액 상위기업 수익률 (단위: CNY, %) 선강통(Shenzhen-Hongkong Link) 시가총액 상위기업 수익률 (단위: CNY, %)

코드	종목명	시가총액(M)	Close	수익률	코드	종목명	시가총액(M)	Close	수익률
601318 C1 Equity	PING AN INSURANCE GROUP CO	1,338,063.5	73.81	-0.87%	000651 C2 Equity	GREE ELECTRIC APPLIANCES I-A	327,616.7	54.46	-0.57%
600519 C1 Equity	KWEICHOW MOUTAI CO LTD-A	1,633,057.1	1,300.00	2.71%	002475 C2 Equity	LUXSHARE PRECISION INDUST	254,896.6	47.51	0.42%
600276 C1 Equity	JIANGSU HENGRUI MEDICINE C-A	426,397.4	96.42	3.68%	002415 C2 Equity	HANGZHOU HIKVISION DIGITA	300,909.3	32.20	0.44%
600009 C1 Equity	SHANGHAI INTERNATIONAL AIR-	135,291.8	70.21	-0.69%	000063 C2 Equity	ZTE CORP-A	177,949.7	41.92	2.02%
600050 C1 Equity	CHINA UNITED NETWORK-A	162,883.9	5.25	0.57%	000858 C2 Equity	WULIANGYE YIBIN CO LTD-A	536,477.0	138.21	1.80%
601888 C1 Equity	CHINA INTERNATIONAL TRAVEL-	176,210.9	90.25	-1.15%	000333 C2 Equity	MIDEA GROUP CO LTD-A	378,611.2	54.20	0.84%
603993 C1 Equity	CHINA MOLYBDENUM CO LTD-A	73,491.9	3.65	4.89%	000002 C2 Equity	CHINA VANKE CO LTD -A	291,870.7	26.26	-2.01%
600585 C1 Equity	ANHUI CONCH CEMENT CO LTD-	307,776.8	59.59	-0.62%	300015 C2 Equity	AIER EYE HOSPITAL GROUP CO	140,919.4	45.49	2.48%
600030 C1 Equity	CITIC SECURITIES CO-A	281,457.1	23.62	-0.34%	002714 C2 Equity	MUYUAN FOODSTUFF CO LTD-	272,930.5	123.80	-2.83%
603160 C1 Equity	SHENZHEN GOODIX TECHNOLOG	110,365.2	242.00	2.43%	002027 C2 Equity	FOCUS MEDIA INFORMATION I	75,444.3	5.14	6.64%

※ 작성자(SK증권 리서치센터)는 본 조사분석자료에 게재된 내용들이 외부의 부당한 압력이나 간섭없이 신의성실하게 작성되었음을 확인합니다. 자료 제공일 시점에서의 의견 및 추정치로 최종 실적과 오차가 발생할 수 있으며, 투자를 유도할 목적이 아니라 투자판단에 참고가 되는 정보제공을 목적으로 하고 있습니다. 투자시 투자자 자신의 판단과 책임하에 최종결정을 하시기 바랍니다. 본 자료는 당사의 저작물로서 모든 저작권은 당사에게 있으며, 어떠한 경우에도 당사의 동의 없이 복제, 대여, 전송, 재배포 될 수 없습니다.



MORNING CALL



2020-05-07 (목)

코스피 & 코스닥 섹터별 시가총액 상위 종목 수익률(국내)

(단위 : 억원 / 원)

섹터	코드	종목명	시가총액	Close	1D	1W	YTD	코드	종목명	시가총액	Close	1D	1W	YTD
에너지 Energy	A096770	SK이노베이션	92,466	100,000	3.4%	1.7%	-33.3%	A009830	한화솔루션	22,607	14,000	1.5%	-3.8%	-25.7%
	A010950	S-Oil	78,583	69,800	2.4%	-0.3%	-26.8%	A002380	KCC	13,996	157,500	-1.3%	-4.6%	-23.2%
	A078930	GS	36,051	38,800	4.2%	0.7%	-24.8%	A011780	금호석유	21,145	69,400	-1.8%	-9.2%	-10.5%
	A018670	SK가스	7,135	77,300	0.0%	1.2%	-8.6%	A047050	포스코인터내셔널	17,458	14,150	3.3%	-0.4%	-24.1%
	A002960	한국셀석유	3,354	258,000	0.6%	-1.7%	-20.1%	A010060	OCI	9,218	38,650	0.5%	-3.3%	-38.3%
	A017940	E1	2,449	35,700	2.9%	2.9%	-26.1%	A011790	SKC	18,298	48,750	0.4%	-1.6%	-4.4%
소재 Materials	A051910	LG화학	254,838	361,000	0.3%	-4.1%	13.7%	A036490	SK머티리얼즈	16,423	155,700	2.5%	-1.1%	-16.1%
	A005490	POSCO	156,936	180,000	0.8%	-2.4%	-23.9%	A036830	솔브레인	12,944	74,400	2.6%	1.9%	-11.7%
	A010130	고려아연	70,102	371,500	0.8%	-3.8%	-12.6%	A178920	SK코오롱PI	9,632	32,800	2.5%	0.0%	-6.3%
	A011170	롯데케미칼	67,008	195,500	-0.3%	-9.3%	-12.7%	A005290	동진세미켐	8,715	16,950	5.0%	8.0%	1.2%
	A004020	현대제철	27,890	20,900	0.0%	-3.2%	-33.6%	A278280	천보	6,640	66,400	0.6%	-0.9%	7.8%
	A003410	쌍용양회	25,344	5,030	0.8%	-1.8%	-11.3%	A078130	국일제지	7,745	6,130	3.0%	1.8%	2.5%
산업재 Industrials	A028260	삼성물산	202,020	106,500	6.6%	0.5%	-1.8%	A010140	삼성중공업	26,870	4,265	2.4%	-0.5%	-41.3%
	A034730	SK	126,649	180,000	2.3%	-1.1%	-31.3%	A000720	현대건설	38,752	34,800	2.5%	-0.7%	-17.7%
	A003550	LG	105,950	61,400	3.0%	-1.0%	-16.8%	A004990	롯데지주	40,967	39,050	-2.5%	-2.6%	0.3%
	A009540	한국조선해양	58,317	82,400	4.0%	-0.4%	-34.9%	A047810	한국항공우주	23,443	24,050	0.8%	-6.2%	-29.4%
	A086280	현대글로비스	38,063	101,500	1.0%	0.0%	-29.0%	A012750	에스원	32,299	85,000	0.5%	-1.7%	-9.3%
	A267250	현대중공업지주	40,309	247,500	5.3%	1.9%	-26.8%	A000120	CJ대한통운	33,306	146,000	3.2%	-1.4%	-5.8%
자유소비재 Consumer Discretionary	A005380	현대차	199,139	93,200	1.9%	-0.4%	-22.7%	A028300	에이치엘비	47,117	99,100	2.9%	3.2%	-11.5%
	A012330	현대모비스	164,445	173,000	2.1%	0.6%	-32.4%	A035760	CJ ENM	27,017	123,200	-0.1%	-3.7%	-22.8%
	A000270	기아차	118,163	29,150	1.6%	-1.7%	-34.2%	A034230	파라다이스	14,051	15,450	1.6%	-1.9%	-21.8%
	A066570	LG전자	90,825	55,500	0.5%	1.1%	-23.0%	A028150	GS홈쇼핑	8,013	122,100	-0.9%	-4.4%	-17.8%
	A035250	강원랜드	52,201	24,400	0.0%	-2.6%	-17.6%	A025980	아난티	8,811	10,400	3.0%	4.0%	0.0%
	A021240	코웨이	44,501	60,300	0.5%	-1.8%	-35.2%	A033290	코웰패션	4,868	5,500	1.5%	0.9%	-2.5%
필수소비재 Consumer Staples	A051900	LG생활건강	215,687	1,381,000	1.4%	-0.4%	9.5%	A282330	BGF리테일	27,568	159,500	3.9%	1.0%	-5.9%
	A033780	KT&G	108,461	79,000	0.6%	-2.6%	-15.8%	A139480	이마트	33,033	118,500	2.2%	-1.3%	-7.1%
	A090430	아모레퍼시픽	104,056	178,000	2.0%	0.6%	-11.0%	A007070	GS리테일	28,798	37,400	-0.3%	-1.5%	-4.7%
	A002790	아모레G	46,506	56,400	0.7%	-2.9%	-31.8%	A007310	오뚜기	19,288	535,000	0.8%	-1.8%	-3.4%
	A271560	오리온	48,827	123,500	2.1%	-0.4%	17.1%	A000080	하이진트로	24,161	34,450	4.4%	6.2%	18.8%
	A097950	CJ제일제당	43,130	286,500	5.7%	5.1%	13.5%	A026960	동서	17,049	17,100	1.8%	-1.2%	-1.7%
의료 Health Care	A207940	삼성바이오로직스	380,449	575,000	3.4%	-1.0%	32.8%	A091990	셀트리온헬스케어	129,461	85,700	3.5%	1.3%	61.7%
	A068270	셀트리온	278,843	207,000	1.7%	-1.7%	14.4%	A084990	헬릭스미스	18,040	67,400	2.9%	1.2%	-9.2%
	A128940	한미약품	30,377	256,500	1.4%	-1.0%	-13.5%	A145020	휴젤	16,415	380,000	0.8%	-1.1%	-4.5%
	A008930	한미사이언스	18,714	28,350	2.4%	-0.9%	-26.1%	A086900	메디톡스	7,047	117,900	6.0%	2.0%	-60.8%
	A000100	유한양행	31,389	46,950	1.3%	-0.4%	-0.7%	A140410	메지온	14,948	171,700	11.8%	10.3%	-10.3%
	A069620	대웅제약	12,108	104,500	1.5%	-2.3%	-24.0%	A067630	에이치엘비생명과학	9,014	19,150	2.7%	0.8%	-31.0%
IT Information Technology	A005930	삼성전자	2,937,133	49,200	1.4%	-1.6%	-11.8%	A032500	케이엠더블유	24,171	60,700	2.0%	-0.5%	18.8%
	A000660	SK하이닉스	599,874	82,400	1.7%	-1.6%	-12.4%	A240810	원익IPS	15,093	30,750	9.4%	10.4%	-14.2%
	A018260	삼성에스디에스	125,352	162,000	3.5%	-0.3%	-16.7%	A056190	에스에프에이	12,065	33,600	-0.4%	-3.9%	-27.4%
	A006400	삼성SDI	193,572	281,500	1.6%	-1.6%	19.3%	A098460	고영	11,383	82,900	3.8%	2.2%	-21.4%
	A034220	LG디스플레이	39,181	10,950	2.3%	-0.9%	-32.6%	A039030	이오테크닉스	9,129	74,100	5.3%	2.2%	-28.3%
	A011070	LG이노텍	31,122	131,500	0.0%	-0.4%	-6.1%	A218410	RFHIC	9,169	38,450	3.2%	-0.3%	4.3%
	A012510	더존비즈온	26,557	89,500	0.6%	1.8%	10.5%	A058470	리노공업	13,505	88,600	-0.5%	-0.8%	37.8%
	A020150	일진머티리얼즈	18,168	39,400	0.5%	-1.1%	-7.8%	A046890	서울반도체	7,580	13,000	1.2%	-1.5%	-20.0%
	A307950	현대오트ୋ에버	8,558	40,750	3.3%	3.3%	-19.2%	A006490	인스코비	2,757	2,835	0.7%	-0.2%	-7.4%
	A017670	SK텔레콤	166,740	206,500	-1.0%	-2.4%	-13.2%	A036630	세종텔레콤	2,029	338	1.5%	-3.4%	-11.3%
통신서비스 Telecommunication Services	A030200	KT	61,361	23,500	-0.6%	-1.5%	-13.0%	A065530	전파기지국	2,429	4,595	0.8%	0.8%	40.1%
	A032640	LG유플러스	55,450	12,700	-0.4%	-4.9%	-10.6%	A000810	삼성화재	87,880	185,500	1.6%	-2.6%	-23.8%
	A055550	신한지주	144,247	29,900	0.3%	-2.1%	-31.0%	A086790	하나금융지주	79,114	26,350	0.0%	-4.5%	-28.6%
금융 Financials	A105560	KB금융	135,969	32,700	-0.9%	-5.9%	-31.4%	A316140	우리금융지주	58,215	8,060	0.8%	-4.5%	-30.5%
	A032830	삼성생명	95,000	47,500	1.0%	-3.3%	-36.2%	A015350	부산가스	3,949	35,900	-0.3%	-0.1%	0.6%
	A015760	한국전력	143,800	22,400	-1.8%	-6.1%	-19.4%	A004690	삼천리	3,005	74,100	-1.1%	-0.1%	-12.3%
유틸리티 Utilities	A036460	한국가스공사	24,648	26,700	0.4%	-0.9%	-29.5%	A017390	서울가스	3,535	70,700	-2.8%	1.6%	0.1%
	A071320	지역난방공사	4,458	38,500	-1.8%	-0.3%	-18.6%	A267290	경동도시가스	1,091	18,500	2.5%	4.2%	-12.9%

※ 작성자(SK증권 리서치센터)는 본 조사분석자료에 게재된 내용들이 외부의 부당한 압력이나 간섭없이 신의성실하게 작성되었음을 확인합니다. 자료 제공일 시점에서의 의견 및 추정치로 최종 실적과 오차가 발생할 수 있으며, 투자를 유도할 목적이 아니라 투자판단에 참고가 되는 정보제공을 목적으로 하고 있습니다. 투자시 투자자 자신의 판단과 책임하에 최종결정을 하시기 바랍니다. 본 자료는 당사의 저작물로서 모든 저작권은 당사에게 있으며, 어떠한 경우에도 당사의 동의 없이 복제, 대여, 전송, 재배포 될 수 없습니다.





2020년 04월 시장 캘린더

월	화	수	목	금	비고
		1 <ul style="list-style-type: none"> · 산업부, 3월 수출입 동향 · 중, 3월 차이신 제조업 PMI · 미, 2월 건설지출 · 미, 3월 ADP취업자 변동 · 미, 3월 ISM 비제조업지수 · 미, 3월 제조업 PMI 확정치 · 미, 주간, MBA 모기지 신청건수 · 유, 2월 실업률 · 일, 3월 제조업 PMI 확정치 	2 <ul style="list-style-type: none"> · 3월 소비자물가동향 · 미, 2월 무역수지 · 미, 2월 공장주문 · 미, 3월 ISM-뉴욕 비즈니스 여건지수 · 미, 주간 신규 실업수당 청구건수 · 유, 유로존 경제전망 · 유, 2월 생산자물가지수(PPI) · 유, ECB 일반위원회 · 일, 3월 본원통화 	3 <ul style="list-style-type: none"> · 2월 온라인 쇼핑동향 · 3월 외환보유액 · 중, 3월 차이신 서비스업/종합 PMI · 미, 3월 고용동향보고서 · 미, 3월 ISM 비제조업지수 · 미, 3월 합성 PMI 확정치 · 미, 주간 원유 채굴장비 수 · 유, 2월 소매판매 및 3월 합성 PMI 확정치 · 영, 3월 CIPS/마켓 서비스업 PMI 	
6 <ul style="list-style-type: none"> · 중국 증시 휴장 · 독, 2월 공장수주 	7 <ul style="list-style-type: none"> · 2월 국제수지(잠정) · 미, 2월 구직 및 이직 보고서 · 중, 3월 외환보유액 · 일, 2월 가계지출 · 일, 2월 경기동향지수 · 일, 3월 외환보유액 · 독, 2월 산업생산 · 영, 3월 할리팩스 주택가격지수 	8 <ul style="list-style-type: none"> · 2019년 자금순환(잠정) · 미, 2월 소비자신용지수 · 미, 주간 MBA 모기지 신청건수 · 미, 주간 원유재고 · 일, 2월 핵심기계류 수주 · 일, 3월 은행대출 	9 <ul style="list-style-type: none"> · 4월 금융통화위원회 · 옵션만기일 · 미, FOMC 의사록 공개 · 미, 2월 도매재고지수 · 미, 3월 생산자/소비자 물가지수 · 미, 4월 미시건대 소비심리 평가지수 · 미, 주간 신규 실업수당 청구건수 · 일, 3월 소비자신뢰지수/공직기계수주 · 독, 2월 무역수지 	10 <ul style="list-style-type: none"> · 2월 통화 및 유동성동향 · 2월 예금취급기관 가계대출 · 미, 주간 원유 채굴장비 수 · 중, 3월 생산자물가지수 	
13 <ul style="list-style-type: none"> · 프랑스, 독일 증시 휴장 · 중, 3월 자동차 판매 	14 <ul style="list-style-type: none"> · 3월 수출입물가지수 · 미, 3월 수출입물가지수 · 미, 3월 NFIB 소기업 낙관지수 · 중, 3월 무역수지 	15 <ul style="list-style-type: none"> · 국내 증시 휴장 · 미, 연준 배이지북 공개 · 미, 2월 기업재고 · 미, 3월 소매판매 및 산업생산 · 미, 4월 뉴욕주 제조업지수 · 미, 4월 NAHB 주택시장지수 · 미, 주간 MBA 모기지 신청건수 · 미, 주간 원유재고 	16 <ul style="list-style-type: none"> · 미, 3월 주택착공, 건축허가 · 미, 주간 신규 실업수당 청구건수 · 중, 3월 주택가격지수 · 유, 2월 산업생산 · 독, 3월 소비자물가지수(CPI) 	17 <ul style="list-style-type: none"> · 19년 결계통화별 수출입 · 3월 고용동향 · 미, 3월 경기선행지수 · 미, 주간 원유 채굴장비 수 · 중, 1분기 GDP · 중, 3월 고정자산투자 및 산업생산 · 중, 3월 소매판매 	
20 <ul style="list-style-type: none"> · 미, 3월 시카고 연방 국가활동지수 · 중, 4월 대출우대금리 발표 예정 · 유, 2월 무역수지 · 독, 3월 생산자물가지수(PPI) 	21 <ul style="list-style-type: none"> · 미, 3월 기준주택판매 · 영, 2월 실업률 	22 <ul style="list-style-type: none"> · 3월 생산자물가지수 · 3월 관공통계 · 미, 2월 주택가격지수 · 미, 주간 MBA 모기지 신청건수 · 미, 주간 원유재고 · 유, 4월 소비자신뢰지수 잠정치 · 영, 3월 생산자물가지수(PPI) 	23 <ul style="list-style-type: none"> · 1분기 실질 국내총생산(속보) · 미, 4월 제조업/서비스업 PMI 예비치 · 미, 4월 합성 PMI 예비치 · 미, 3월 신규주택매매 · 미, 주간 신규 실업수당 청구건수 · 미, 4월 캔자수 연준 제조업지수 · 독, 5월 GfK(소비자신뢰지수) 	24 <ul style="list-style-type: none"> · 미, 3월 내구재주문 · 미, 4월 미시건대 소비심리 평가지수 확정치 · 미, 주간 원유 채굴장비 수 	
27 <ul style="list-style-type: none"> · 미, 4월 달라스 연준 제조업 활동 · 중, 3월 공업이익 · 일, 일본은행(BOJ) 금융정책회의 1일차 	28 <ul style="list-style-type: none"> · 2월 인구동향 · 3월 무역지수 및 교역조건 · 4월 소비자동향조사 · 4월 기업경기실사지수(BSI) · 미, 2월 S&P 코어리직/CS 주택가격지수 · 미, 4월 소비자신뢰지수 · 미, 4월 리치몬드 연방 제조업지수 	29 <ul style="list-style-type: none"> · 일본 증시 휴장 · 3월 금융기관 가중평균금리 · 3월 산업활동동향 · 미, FOMC 회의 발표 · 미, 1분기 GDP 예비치 · 미, 3월 잠정주택판매지수 · 미, 주간 MBA 모기지 신청건수 · 미, 주간 원유재고 · 유, 4월 소비자신뢰지수 확정치 	30 <ul style="list-style-type: none"> · 국내 증시 휴장 · 미, 1분기 비농업부문 노동생산성 잠정치 · 미, 3월 개인소득, 개인소비지출 · 미, 4월 시카고 PMI · 미, 주간 신규 실업수당 청구건수 · 중, 3월 제조업/비제조업 PMI · 유, 1분기 국내총생산 예비치 · 유, 3월 실업률 · 독, 4월 실업률 및 3월 소매판매 		

※ 작성자(SK증권 리서치센터)는 본 조사분석자료에 게재된 내용들이 외부의 부당한 압력이나 간섭없이 신의성실하게 작성되었음을 확인합니다. 자료 제공일 시점에서의 의견 및 추정치로 최종 실적과 오차가 발생할 수 있으며, 투자를 유도할 목적이 아니라 투자판단에 참고가 되는 정보제공을 목적으로 하고 있습니다. 투자자 투자자 자신의 판단과 책임하에 최종결정을 하시기 바랍니다. 본 자료는 당사의 저작물로서 모든 저작권은 당사에게 있으며, 어떠한 경우에도 당사의 동의 없이 복제, 대여, 전송, 재배포 될 수 없습니다.

MORNING CALL



섹터별 시가총액 상위 종목 수익률(해외)

Dow Jones Industrial Average Members

Company	국가	Close	(단위 : 각국 거래소 통화 기준)			
			1D	1W	1M	YTD
Apple	USA	300.6	1.0%	4.5%	14.5%	2.4%
American Express	USA	84.0	-3.2%	-12.6%	0.2%	-32.5%
Boeing	USA	121.9	-2.8%	-12.3%	-18.1%	-62.6%
Caterpillar	USA	107.7	-1.1%	-10.3%	-10.6%	-27.1%
Cisco Systems	USA	41.2	-0.7%	-5.1%	-0.7%	-14.2%
Chevron	USA	90.1	-3.1%	-4.8%	12.0%	-25.3%
Walt Disney	USA	100.9	-0.2%	-10.1%	1.3%	-30.2%
Dow Inc	USA	32.0	-4.2%	-14.7%	4.6%	-
Walgreens Boots Alliance	USA	41.2	-2.0%	-9.2%	-3.4%	-30.1%
Goldman Sachs Group	USA	176.9	-0.8%	-6.9%	11.8%	-23.1%
Home Depot	USA	223.9	-0.7%	1.0%	17.0%	2.5%
IBM	USA	123.2	0.5%	-4.3%	7.3%	-8.1%
Intel	USA	59.2	0.7%	-4.2%	1.3%	-1.1%
Johnson & Johnson	USA	148.1	-0.9%	-1.4%	6.0%	1.5%
JPMorgan Chase & Co	USA	90.3	-1.9%	-7.8%	0.9%	-35.2%
Coca-Cola	USA	44.8	-1.4%	-5.0%	-4.1%	-19.2%
McDonald's	USA	177.0	-1.3%	-5.8%	0.0%	-10.4%
3M	USA	146.2	-0.8%	-6.4%	3.9%	-17.1%
Merck & Co	USA	77.1	-1.1%	-4.5%	-4.0%	-15.2%
Microsoft	USA	182.5	1.0%	2.9%	10.4%	15.8%
NIKE	USA	88.4	1.4%	0.4%	4.5%	-12.7%
Pfizer	USA	38.5	0.0%	1.0%	11.4%	-1.7%
Procter & Gamble	USA	113.1	-2.5%	-3.4%	-4.0%	-9.4%
Travelers	USA	93.3	-3.7%	-12.0%	-5.7%	-31.9%
UnitedHealth Group	USA	288.8	-1.5%	0.4%	16.3%	-1.8%
United Technologies	USA	57.9	-1.8%	-14.7%	0.6%	-34.4%
Visa	USA	178.8	0.2%	-1.7%	5.5%	-4.9%
Verizon	USA	55.6	-1.5%	-4.3%	-1.9%	-9.4%
Walmart	USA	123.3	-1.1%	-0.2%	-2.2%	3.8%
Exxon Mobil	USA	44.0	-1.9%	-7.3%	8.7%	-37.0%

Materials

Company	국가	Close	(단위 : 각국 거래소 통화 기준)			
			1D	1W	1M	YTD
BHP Billiton	AUS	30.4	-0.9%	-2.3%	-4.3%	-21.9%
BASF	DEU	44.8	-2.9%	-8.9%	0.9%	-33.5%
Rio Tinto	AUS	82.0	-0.9%	-4.1%	-9.3%	-18.3%
SABIC	SAU	70.7	-0.3%	2.2%	-9.9%	-24.1%
Glencore	GBR	144.9	0.8%	-6.4%	11.3%	-38.4%
Vale S.A.	BRA	44.3	1.4%	-5.1%	2.8%	-16.8%
Air Liquide S.A.	FRA	116.4	-0.3%	-3.2%	-0.1%	-7.8%
Nutrien	CAN	50.5	0.7%	-1.4%	4.0%	-26.8%
Shin-Etsu Chemical	JAP	11,510.0	0.0%	-1.6%	7.9%	-4.6%
LyondellBasell	USA	52.1	-5.0%	-13.0%	4.5%	-44.8%
Air Products & Chemicals	USA	223.4	-0.4%	-3.2%	15.2%	-4.9%
Southern Copper	USA	32.4	0.2%	-6.4%	14.2%	-23.7%
Linde PLC	USA	179.0	-1.7%	-5.2%	1.7%	-15.9%
Alcoa	USA	7.7	-1.3%	-11.1%	17.7%	-64.2%

Industrials

Company	국가	Close	(단위 : 각국 거래소 통화 기준)			
			1D	1W	1M	YTD
Honeywell Int'l	USA	133.0	-1.4%	-9.0%	-0.7%	-24.8%
Siemens	DEU	82.1	-1.2%	-6.6%	-1.1%	-29.6%
Union Pacific	USA	154.3	-1.3%	-5.4%	4.4%	-14.7%
Lockheed Martin	USA	378.6	-3.0%	-2.4%	2.9%	-2.8%
UPS	USA	92.9	0.2%	-3.3%	-2.9%	-20.6%
Airbus	FRA	53.7	-4.9%	-8.0%	0.3%	-58.8%
Fedex	USA	115.1	-2.2%	-11.1%	-3.3%	-23.9%
General Dynamics	USA	121.7	-3.7%	-10.9%	-8.9%	-31.0%
Raytheon	USA	117.0	0.0%	0.0%	0.0%	-46.8%
Northrop Grumman	USA	323.0	-1.7%	-2.7%	-2.8%	-6.1%
Vinci	FRA	72.4	-0.1%	-4.5%	3.0%	-26.8%
Illinois Tool Works	USA	158.8	-0.6%	-5.2%	5.1%	-11.6%
Deutsche Post	DEU	26.3	-0.5%	-5.2%	0.2%	-22.8%
Canadian National Railway	CAN	113.9	0.9%	-3.3%	0.7%	-3.0%

Energy

Company	국가	Close	(단위 : 각국 거래소 통화 기준)			
			1D	1W	1M	YTD
Royal Dutch Shell	GBR	1,285.8	-3.7%	-13.5%	-13.1%	-42.5%
Petro China	HKG	2.7	3.5%	-3.6%	-9.7%	-31.2%
Total	FRA	32.2	-2.2%	-4.8%	-4.8%	-34.6%
BP	GBR	313.7	-1.6%	-5.9%	-6.6%	-33.5%
China Petroleum	HKG	3.7	0.8%	-6.1%	-8.2%	-21.5%
Schlumberger	USA	15.8	-2.6%	-13.1%	1.0%	-60.6%
Petrobras	BRA	17.3	-3.7%	-5.1%	9.6%	-42.7%
Reliance Industries	IND	1,460.8	0.0%	2.4%	35.6%	-3.2%
Equinor	NOR	133.7	-4.9%	-5.4%	-1.8%	-23.8%
Shenhua Energy	HKG	13.5	2.3%	-2.6%	-5.3%	-17.1%
Conocophillips	USA	40.5	-1.1%	-4.1%	23.4%	-37.7%
CNOOC	HKG	8.6	2.7%	-1.9%	-3.0%	-33.5%
ENI S.P.A.	ITA	8.4	-3.0%	-6.0%	-9.6%	-39.2%
EOG Resources Inc	USA	45.8	-0.5%	-3.9%	16.3%	-45.3%
Rosneft Oil Co.	RUS	336.7	-1.7%	-0.4%	-1.9%	-25.1%
Gazprom	RUS	187.1	-1.6%	-3.5%	-2.1%	-27.0%
Lukoil	RUS	4,857.5	-2.4%	-0.8%	-5.9%	-21.3%
Suncor Energy	CHN	22.5	-3.4%	-15.0%	-6.0%	-47.1%
Enterprise Products Partners	USA	16.8	-1.8%	-8.3%	13.0%	-40.2%
Enbridge	CHN	43.3	0.5%	-2.5%	7.0%	-16.2%
Occidental Petroleum	USA	13.4	-12.5%	-20.1%	-0.3%	-67.5%

Consumer Discretionary

Company	국가	Close	(단위 : 각국 거래소 통화 기준)			
			1D	1W	1M	YTD
Amazon	USA	2,351.3	1.4%	-0.9%	17.7%	27.2%
Toyota Motor	JAP	6,494.0	0.0%	-2.9%	-1.3%	-15.8%
Comcast	USA	35.1	-2.5%	-9.9%	-3.0%	-21.9%
LVMH	FRA	336.4	-1.8%	-6.5%	-1.0%	-18.8%
Netflix	USA	434.3	2.3%	5.4%	14.3%	34.2%
Naspers	ZAF	292,446.0	2.0%	0.0%	11.7%	27.7%
Booking Holdings	USA	1,378.9	-1.0%	-9.3%	1.6%	-32.9%
Inditex	ESP	22.2	1.5%	-7.8%	-4.6%	-29.3%
Volkswagen	DEU	134.0	0.0%	-8.3%	7.6%	-22.7%
Daimler	DEU	30.0	-1.9%	-6.8%	8.6%	-39.3%
Charter Comm.	USA	504.0	-1.8%	1.9%	9.7%	3.9%
Starbucks	USA	73.0	0.1%	-5.1%	7.6%	-17.0%
Adidas	DEU	198.8	0.1%	-6.0%	-1.2%	-31.4%
Lowe's	USA	109.6	-0.5%	3.3%	23.5%	-8.5%
Tesla	USA	782.6	1.9%	-2.2%	51.6%	87.1%
TJX	USA	47.7	-1.0%	-7.5%	3.4%	-21.9%
Marriott International	USA	81.1	-3.0%	-15.5%	14.9%	-46.4%
Gree Electric Appliances	CHN	54.5	-0.6%	-1.4%	4.8%	-17.0%
Carnival	USA	12.8	-2.1%	-23.2%	25.6%	-74.8%
Sands China	HKG	31.3	1.3%	-1.9%	12.0%	-24.8%
Nissan Motor	JAP	348.3	0.0%	-5.2%	2.0%	-45.2%

※ 작성자(SK증권 리서치센터)는 본 조사분석자료에 게재된 내용들이 외부의 부당한 압력이나 간섭없이 신의성실하게 작성되었음을 확인합니다. 자료 제공일 시점에서의 의견 및 추정치로 최종 실적과 오차가 발생할 수 있으며, 투자를 유도할 목적이 아니라 투자판단에 참고가 되는 정보제공을 목적으로 하고 있습니다. 투자시 투자자 자신의 판단과 책임하에 최종결정을 하시기 바랍니다. 본 자료는 당사의 저작물로서 모든 저작권은 당사에게 있으며, 어떠한 경우에도 당사의 동의 없이 복제, 대여, 전송, 재배포 될 수 없습니다.



MORNING CALL



2020-05-07, (목)

Consumer Staples

(단위 : 각국 거래소 통화 기준)

Company	국가	Close	1D	1W	1M	YTD
Nestle	CHE	102.8	0.9%	-0.2%	-1.1%	-1.9%
AB Inbev	BEL	39.0	1.1%	-13.5%	-6.8%	-46.4%
Unilever	NLD	43.9	-1.1%	-3.0%	-3.9%	-14.2%
Pepsico	USA	130.8	-0.7%	-1.9%	-0.3%	-4.3%
Philip Morris	USA	71.5	-1.0%	-6.5%	-5.5%	-16.0%
Kweichow Moutai	CHN	1,300.0	2.7%	2.0%	14.1%	9.9%
BAT	GBR	2,971.0	-1.2%	-5.6%	0.3%	-8.1%
L'oreal	FRA	243.0	-2.1%	-5.2%	3.2%	-8.0%
Altria Group	USA	35.7	-2.9%	-11.7%	-4.2%	-28.4%
AmBev	BRA	11.8	-0.9%	1.4%	-0.3%	-36.6%
Diageo	GBR	2,764.0	1.9%	-0.1%	8.2%	-13.6%
Costco Wholesale	USA	308.9	0.3%	0.6%	1.2%	5.1%
Kraft Heinz	USA	29.4	1.6%	-3.7%	13.5%	-8.5%
CVS Health	USA	60.4	-1.3%	-3.5%	7.5%	-18.7%
Mondelez International	USA	50.1	-0.4%	-1.8%	-3.6%	-9.0%

Telecommunication Services

(단위 : 각국 거래소 통화 기준)

Company	국가	Close	1D	1W	1M	YTD
AT&T	USA	28.8	-3.2%	-8.4%	-2.2%	-26.3%
China Mobile	HKG	59.7	-0.7%	-4.4%	-3.7%	-8.9%
NTT Docomo	JAP	3,170.0	0.0%	-3.8%	-5.9%	4.3%
Nippon Telegraph	JAP	2,435.0	0.0%	-3.4%	-8.0%	-11.7%
Softbank	JAP	4,608.0	0.0%	0.0%	14.7%	-3.1%
Deutsche Telekom	DEU	12.9	-0.5%	-3.9%	5.1%	-11.5%
Vodafone	GBR	112.6	0.1%	-5.3%	-3.4%	-23.3%
KDDI	JAP	3,087.0	0.0%	-3.1%	-5.8%	-5.1%
America Movil SAB	MEX	14.9	0.6%	2.0%	4.6%	-1.5%
T-Mobile	USA	86.6	-2.7%	-3.0%	0.6%	10.4%
Telefonica	ESP	4.3	-2.3%	2.4%	-0.9%	-31.3%
Orange	FRA	10.7	-1.5%	-4.2%	-5.8%	-18.3%
Singapore Telecom	SGP	2.8	0.7%	-1.8%	5.4%	-18.4%
Emirates Telecom	ARE	14.6	-2.4%	-6.9%	4.3%	-10.8%
Saudi Telecom	SAU	88.2	-0.8%	-2.1%	-1.5%	-12.5%
Bell Canada Enterprises	CAN	56.9	0.7%	-0.7%	-1.0%	-5.4%

Health Care

(단위 : 각국 거래소 통화 기준)

Company	국가	Close	1D	1W	1M	YTD
Novartis	CHE	83.6	1.4%	-1.7%	0.4%	-9.0%
Roche Holding	CHE	347.1	2.0%	1.5%	6.4%	10.5%
AbbVie	USA	85.4	0.1%	2.0%	12.8%	-3.5%
Amgen	USA	236.6	0.1%	0.4%	11.8%	-1.9%
Novo Nordisk	DNK	432.7	0.6%	0.2%	3.6%	11.9%
Abbott Laboratories	USA	91.1	-2.1%	-1.3%	10.1%	4.9%
Medtronic	USA	96.8	-1.2%	-2.4%	2.8%	-14.7%
Bristol Myers Squibb	USA	61.1	-0.4%	-0.8%	5.6%	-4.8%
Sanofi	FRA	92.4	1.9%	1.9%	8.9%	3.1%
Gilead Sciences	USA	77.5	-2.1%	-6.8%	-0.3%	19.2%
Bayer	DEU	58.2	-1.6%	-5.1%	3.2%	-20.0%
GlaxoSmithKline	GBR	1,697.0	1.7%	1.2%	12.4%	-4.6%
Astrazeneca	GBR	8,830.0	3.7%	7.6%	22.9%	16.1%
Thermo Fisher	USA	335.2	-0.3%	-0.1%	10.2%	3.2%
Eli Lilly & Co.	USA	156.7	-0.8%	1.0%	10.6%	19.2%
Celgene	USA	108.2	0.0%	0.0%	0.0%	0.0%

Utilities

(단위 : 각국 거래소 통화 기준)

Company	국가	Close	1D	1W	1M	YTD
Nextera Energy	USA	222.7	-3.2%	-5.3%	-5.1%	-8.1%
Enel S.P.A	ITA	6.1	-0.3%	-3.2%	-1.2%	-14.2%
Yangtze Power	CHN	17.2	-1.2%	-2.1%	0.1%	-6.2%
Duke Energy	USA	80.1	-3.7%	-7.6%	-1.5%	-12.2%
Iberdrola	ESP	8.9	-0.8%	-4.9%	-2.1%	-3.1%
Southern Co/the	USA	53.6	-3.6%	-6.5%	-3.2%	-15.8%
Dominion Energy	USA	77.7	-0.3%	-1.2%	4.9%	-6.1%
EDF	FRA	7.0	1.1%	-3.9%	-5.1%	-29.2%
Engie	FRA	9.6	0.1%	-4.1%	3.3%	-33.5%
Exelon	USA	34.5	-3.9%	-10.0%	-5.1%	-24.4%
National Grid	GBR	939.0	-0.4%	-0.6%	8.4%	-0.6%
AEP	USA	78.8	-5.4%	-5.2%	0.3%	-16.6%
HK & China Gas	HKG	13.8	1.9%	-0.3%	1.0%	-9.2%
Sempra Energy	USA	122.0	-1.8%	-5.8%	7.0%	-19.4%

Information Technology

(단위 : 각국 거래소 통화 기준)

Company	국가	Close	1D	1W	1M	YTD
Alphabet	USA	1,345.4	-0.3%	0.2%	13.7%	0.5%
Tencent	HKG	410.0	1.0%	-1.7%	7.5%	9.2%
Alibaba	USA	195.2	0.1%	-5.6%	-0.7%	-8.0%
Facebook	USA	208.5	0.7%	7.4%	25.9%	1.6%
Taiwan Semicon	TWN	296.0	0.2%	-1.0%	7.4%	-10.6%
Oracle	USA	51.9	-0.4%	-3.7%	0.7%	-2.1%
Nvidia	USA	297.8	1.4%	-0.2%	11.0%	26.6%
SAP	DEU	104.9	-2.2%	-4.7%	2.1%	-12.8%
Adobe Systems	USA	362.5	1.8%	3.8%	13.6%	9.9%
Texas Instruments	USA	112.4	0.8%	-5.8%	3.2%	-12.4%
Broadcom	USA	264.2	-0.3%	-4.3%	4.7%	-16.4%
Paypal	USA	128.3	2.3%	3.8%	26.2%	18.6%
ASML	NLD	271.9	1.6%	-1.7%	10.8%	3.1%
Baidu	USA	97.1	1.4%	-2.6%	-5.7%	-23.2%
Qualcomm	USA	78.9	1.6%	-0.1%	11.2%	-10.6%
Micron Technology	USA	46.1	1.5%	-7.5%	-0.6%	-14.3%
Tokyo Electron	JAP	21,675.0	0.0%	-1.9%	3.6%	-9.4%
Nintendo	JAP	44,650.0	0.0%	-3.4%	4.0%	1.5%
Applied Materials	USA	50.5	3.4%	-7.1%	9.4%	-17.3%

Financials

(단위 : 각국 거래소 통화 기준)

Company	국가	Close	1D	1W	1M	YTD
Berkshire Hathaway	USA	259,100.0	-2.0%	-9.0%	-6.5%	-23.7%
Ind&Comm BOC	CHN	5.1	-1.2%	-0.8%	-0.6%	-13.1%
Bank of America	USA	22.4	-1.4%	-9.8%	4.5%	-36.5%
Construction BOC	HKG	6.1	0.7%	-3.0%	-1.4%	-8.9%
Wells Fargo	USA	25.6	-2.7%	-14.6%	-10.5%	-52.4%
PingAn Insurance	HKG	78.9	1.0%	-1.0%	4.2%	-14.3%
Agricultural Bank	HKG	3.2	1.6%	-3.4%	2.9%	-8.2%
HSBC Holdings	GBR	402.0	0.2%	-6.2%	-3.1%	-32.1%
Citi Group	USA	43.0	-2.3%	-14.5%	4.5%	-46.2%
Bank of China	HKG	2.9	0.7%	-2.7%	-2.7%	-13.2%

Real Estate

(단위 : 각국 거래소 통화 기준)

Company	국가	Close	1D	1W	1M	YTD
American Tower	USA	237.3	-1.2%	0.2%	0.9%	3.2%
China Vanke	HKG	25.3	2.0%	-2.1%	-2.1%	-24.1%
Simon Property	USA	55.7	-7.9%	-19.0%	3.1%	-62.6%
SHKP Ltd	HKG	104.1	0.2%	-2.2%	-1.6%	-12.7%
Country Garden	HKG	9.8	2.7%	-2.4%	3.6%	-21.9%
Crown Castle Int'l	USA	155.0	-2.3%	-0.3%	4.2%	9.0%
China Evergrande	HKG	14.5	4.9%	5.7%	7.4%	-32.7%
Overseas land&Invest	HKG	26.4	-1.3%	-7.4%	3.5%	-13.2%

※ 작성자(SK증권 리서치센터)는 본 조사분석자료에 게재된 내용들이 외부의 부당한 압력이나 간섭없이 신의성실하게 작성되었음을 확인합니다. 자료 제공일 시점에서의 의견 및 추정치로 최종 실적과 오차가 발생할 수 있으며, 투자를 유도할 목적이 아니라 투자판단에 참고가 되는 정보제공을 목적으로 하고 있습니다. 투자시 투자자 자신의 판단과 책임하에 최종결정을 하시기 바랍니다. 본 자료는 당사의 저작물로서 모든 저작권은 당사에게 있으며, 어떠한 경우에도 당사의 동의 없이 복제, 대여, 전송, 재배포 될 수 없습니다.

