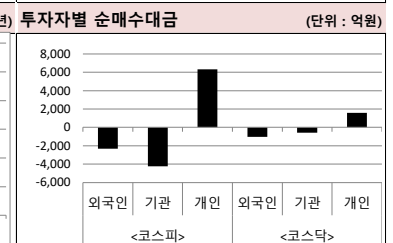
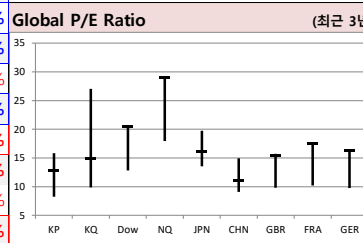
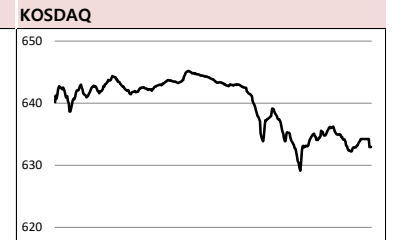
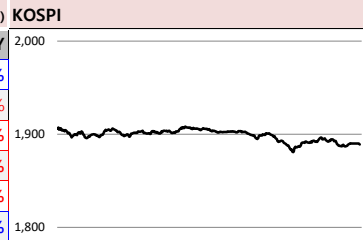




| Global Indices | (단위: pt, 10억 원지통화) | | | | | | | |
|----------------|--------------------|-------------|-------|-------|-------|--------|--------|--------|
| | Close | 시가총액 | 1D | 1W | 1M | 3M | YTD | 3Y |
| KOSPI | 1,889.0 | 1,222,229.6 | -1.3% | -1.3% | 10.8% | -15.9% | -14.0% | -14.0% |
| KOSDAQ | 633.0 | 232,749.5 | -1.7% | -0.3% | 25.2% | -7.7% | -5.5% | 0.1% |
| Dow Jones | 23,775.3 | 7,399.5 | 1.1% | -1.9% | 12.1% | -18.5% | -16.7% | 13.2% |
| Nasdaq | 8,634.5 | 13,425.1 | 1.6% | -0.2% | 16.9% | -8.2% | -3.8% | 43.3% |
| S&P 500 | 2,836.7 | 24,493.5 | 1.4% | -1.3% | 14.6% | -14.7% | -12.2% | 18.8% |
| UK | 5,752.2 | 1,543.0 | -1.3% | -0.6% | 1.1% | -23.4% | -23.7% | -20.9% |
| Germany | 10,336.1 | 959.1 | -1.7% | -2.7% | 4.7% | -22.8% | -22.0% | -17.1% |
| France | 4,393.3 | 1,380.3 | -1.3% | -2.3% | -0.9% | -26.4% | -26.5% | -16.8% |
| Japan | 19,262.0 | 315,028.7 | -0.9% | -3.2% | -1.5% | -19.1% | -18.6% | 1.0% |
| China | 2,808.5 | 32,697.6 | -1.1% | -1.1% | 1.0% | -5.6% | -7.9% | -10.4% |
| Brazil | 75,330.6 | 2,397.1 | -5.5% | -4.6% | 0.5% | -37.0% | -34.9% | 15.6% |
| Vietnam | 776.7 | 2,710,443.6 | 0.4% | -1.6% | 12.5% | -21.7% | -19.2% | 9.8% |
| India | 31,327.2 | 60,317.0 | -1.7% | -0.8% | 9.8% | -24.3% | -24.2% | 4.6% |
| Russia | 2,562.0 | 35,211.2 | -1.4% | 1.1% | 4.5% | -18.4% | -15.9% | 28.2% |



Global Market

- 미국 증시** - 렘데시비르의 미국 임상시험이 예정보다 빨리 진행되고 있다는 보도&유가 반등에 상승
 - 미 행정부 주도 렘데시비르의 코로나19 치료효과 임상시험, 최종 결과는 5월 중순 공개 예정
 - 트럼프 대통령, 4,480억 달러 규모의 코로나19 관련 지원책 패키지에 서명
- 유럽 증시** - 렘데시비르의 중국 임상시험이 실패했다는 보도에 하락
 - 전일 항바이러스제 렘데시비르가 중국 임상시험에서 코로나19에 효과가 없다는 보도에 투심 ↓
 - EU 회원국들이 재정지원 패키지의 규모와 세부사항을 놓고 분열돼있다는 소식도 부정적 작용
- 일본 증시** - 코로나19가 더 확산할 것이라 불안감 등으로 하락
 - 4월말~5월초 황금연휴 기간 인구이동으로 코로나19 확산 우려감 ↑
 - 니시무라 경제재생담당상, 새로운 경제 부양 패키지로 실질GDP가 4.4% 끌어올려질 것으로 예상
- 국내 증시** - 렘데시비르의 코로나19 치료효과에 대한 논란, 인텔의 2분기 가이드스 하향에 하락
 - 렘데시비르의 중국 임상시험 논란에 코로나19 관련 불확실성 높아지며 하락
 - 인텔이 2분기 실적 가이드스 하향하며 반도체 업황에 대한 우려감 ↑

China Region Market

- 중국 증시** - 렘데시비르의 중국 임상시험이 실패했다는 보도에 하락
 - 중국에서 진행된 렘데시비르의 코로나19치료에 대한 임상시험이 실패했다는 외신 보도
 - 인민은행, 1년 만기 선별적 중기유동성지원창구 입찰금리를 인하했다는 소식은 하단 제한

중화권 이슈 - 상하이시, '5·5쇼핑데이'로 소비 자극 예정

- 상하이시, 5월 노동절 연휴 맞아 소비 진작 위해 '5·5쇼핑데이' 프로젝트 예정
- 신소매, 여가(여행 및 요식), 자동차, 정보, 인테리어(가전) 등 5대 분야의 소비 진작 목적

Today's Event

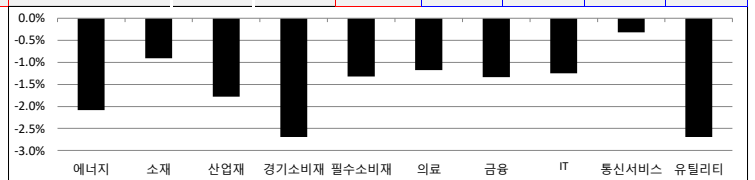
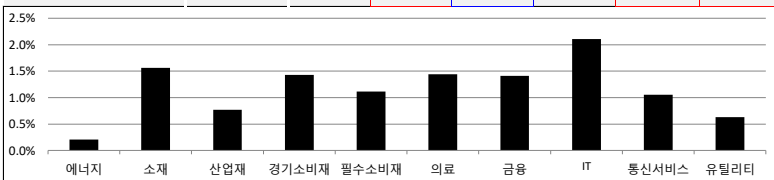
- 미, 4월 달러스 연준 제조업 활동
- 중, 3월 공업이익
- 일, 일본은행(BOJ) 금융정책회의 11일자

S&P 500 Sector

| | 1D | 1W | 1M | 3M | YTD | 2Y | 3Y |
|-------|------|-------|-------|--------|--------|--------|--------|
| 에너지 | 0.2% | 1.7% | 20.2% | -39.2% | -42.1% | -51.3% | -47.7% |
| 소재 | 1.6% | -0.9% | 13.7% | -17.0% | -18.7% | -13.0% | -6.8% |
| 산업재 | 0.8% | -2.5% | 6.3% | -26.5% | -24.3% | -15.9% | -9.1% |
| 경기소비재 | 1.4% | -0.2% | 17.6% | -8.2% | -6.5% | 13.6% | 29.4% |
| 필수소비재 | 1.1% | -3.2% | 14.9% | -8.4% | -6.9% | 17.1% | 5.3% |
| 의료 | 1.4% | -0.5% | 23.1% | -3.7% | -1.7% | 22.9% | 35.3% |
| 금융 | 1.4% | -3.1% | 6.2% | -29.4% | -29.4% | -21.3% | -8.9% |
| IT | 2.1% | -0.8% | 14.3% | -9.3% | -3.3% | 38.4% | 69.0% |
| 통신서비스 | 1.1% | 0.0% | 14.8% | -13.6% | -9.4% | 6.4% | 1.5% |
| 유틸리티 | 0.6% | -3.8% | 14.0% | -14.4% | -9.8% | 15.3% | 12.4% |

Korea Sector

| | 1D | 1W | 1M | 3M | YTD | 2Y | 3Y |
|-------|-------|-------|-------|--------|--------|--------|--------|
| 에너지 | -2.1% | 0.6% | 8.7% | -21.2% | -31.2% | -43.9% | -37.9% |
| 소재 | -0.9% | -1.2% | 13.5% | -14.9% | -12.3% | -37.7% | -23.8% |
| 산업재 | -1.8% | -1.1% | 14.0% | -23.7% | -25.5% | -36.4% | -36.2% |
| 경기소비재 | -2.7% | -6.2% | 7.4% | -28.8% | -29.0% | -38.5% | -33.5% |
| 필수소비재 | -1.3% | 4.1% | 14.3% | -8.0% | -5.4% | -24.7% | -18.5% |
| 의료 | -1.2% | 0.6% | 18.3% | 16.3% | 17.0% | -19.8% | 65.2% |
| 금융 | -1.3% | -4.0% | 4.7% | -30.3% | -33.4% | -46.8% | -42.4% |
| IT | -1.2% | -3.9% | 1.3% | -17.8% | -10.6% | 0.0% | 20.0% |
| 통신서비스 | -0.3% | 4.8% | 16.0% | 1.9% | 5.3% | 58.2% | 41.1% |
| 유틸리티 | -2.7% | 8.0% | 20.8% | -15.9% | -20.4% | -39.7% | -48.6% |



Fixed Income

| | Close | 1D | 1M | YTD |
|-----------|--------|------|-------|--------|
| 국고채 3년 | 1.007 | -2.0 | -9.5 | -34.8 |
| 국고채 10년 | 1.535 | -1.3 | -8.5 | -13.7 |
| 미국채 2년 | 0.225 | 0.5 | -10.5 | -134.5 |
| 미국채 10년 | 0.601 | -0.1 | -26.7 | -131.7 |
| 일본 국채 10년 | -0.016 | -2.4 | -6.6 | -0.5 |
| 중국 국채 10년 | 2.746 | 0.0 | 0.0 | -45.8 |
| 독일 국채 10년 | -0.473 | -4.9 | -21.1 | -28.7 |

Commodity

| | Close | 1D | 1M | YTD |
|-----------------|----------|--------|--------|--------|
| 국제유가(WTI) | 16.94 | 2.7% | -30.8% | -72.3% |
| VIX Index | 35.93 | -13.2% | -43.8% | 160.7% |
| 천연가스 | 1.75 | -3.8% | 5.2% | -20.2% |
| CRB상품지수 | 112.75 | -0.6% | -13.0% | -39.3% |
| 금(Comex) | 1,723.50 | -0.6% | 5.5% | 13.2% |
| BDI(Baltic Dry) | 665.00 | -1.0% | 14.3% | -39.0% |
| 구리 | 233.70 | 1.1% | 4.6% | -16.4% |

Currency

| | Close | 1D | 1M | YTD |
|------------|----------|-------|-------|-------|
| 달러인덱스(pt) | 100.38 | -0.1% | -0.7% | 4.1% |
| 원/달러(원) | 1,235.63 | 0.5% | 0.5% | 7.0% |
| 엔/달러(엔) | 107.51 | -0.1% | -3.3% | -1.1% |
| 달러/유로(달러) | 1.08 | 0.4% | -0.5% | -3.5% |
| 원/홍콩달러(원) | 159.44 | 0.5% | 0.5% | 7.6% |
| 원/위안(원) | 174.18 | 0.3% | 0.3% | 5.0% |
| 달러/파운드(달러) | 1.24 | 0.2% | 4.1% | -6.7% |

※ 작성자(SK증권 리서치센터)는 본 조사분석자료에 게재된 내용들이 외부의 부당한 압력이나 간섭없이 신의성실하게 작성되었음을 확인합니다. 자료 제공일 시점에서의 의견 및 추정치로 최종 실적과 오차가 발생할 수 있으며, 투자를 유도할 목적이 아니라 투자판단에 참고가 되는 정보제공을 목적으로 하고 있습니다. 투자시 투자자 자신의 판단과 책임하에 최종결정을 하시기 바랍니다. 본 자료는 당사의 저작물로서 모든 저작권은 당사에게 있으며, 어떠한 경우에도 당사의 동의 없이 복제, 대여, 전송, 재배포 될 수 없습니다.



MORNING CALL



2020-04-27. (월)

| 일일 상승률 상위 종목 | | | 일일 하락률 상위 종목 | | |
|--------------|--------|-------|--------------|--------|--------|
| 종목명 | 시가총액 | 수익률 | 종목명 | 시가총액 | 수익률 |
| 에이프론헌 KIC | 4,656 | 30.0% | 키네마스터 | 1,389 | -14.2% |
| 에이프론헌 H&G | 1,567 | 29.9% | 파미셀 | 11,392 | -14.0% |
| STX엔진 | 1,638 | 29.9% | 대원 | 1,000 | -8.6% |
| 에이프론헌제약 | 4,277 | 29.7% | 케이피에스 | 1,569 | -7.9% |
| 대웅 | 11,599 | 17.7% | 피씨엘 | 1,625 | -7.8% |
| LG하우시스 | 4,340 | 15.8% | 이화공영 | 1,117 | -7.7% |
| 랩지노믹스 | 2,714 | 15.7% | 일신바이오 | 1,010 | -7.5% |
| 바이넥스 | 3,857 | 14.1% | 남광토건 | 1,253 | -7.3% |
| 에스맥 | 3,917 | 13.2% | 이지케어텍 | 1,149 | -7.2% |
| 퍼스텍 | 1,031 | 12.5% | RFHIC | 9,086 | -7.1% |
| 부산가스 | 4,109 | 10.3% | 동화약품 | 2,835 | -6.9% |
| NPC | 1,338 | 9.5% | 이지바이오 | 2,401 | -6.9% |
| 한진칼 | 55,029 | 9.2% | 이원컴포텍 | 1,306 | -6.8% |
| 인디에프 | 1,235 | 9.1% | 남화토건 | 1,608 | -6.8% |
| LIG넥스원 | 5,643 | 8.9% | 크리스탈신소재 | 1,024 | -6.8% |
| 제이비이엠 | 1,383 | 8.7% | 테라젠이텍스 | 3,475 | -6.7% |
| 제노포커스 | 1,221 | 8.5% | 동아지질 | 1,949 | -6.6% |
| 태웅 | 1,214 | 8.4% | 에스티팜 | 6,511 | -6.4% |
| 아미코젠 | 5,647 | 8.3% | 두산밥캣 | 22,656 | -6.4% |
| 메디아나 | 1,535 | 8.2% | 미코 | 2,759 | -6.4% |

25만
원가 좋아하는
사람들이 벌써
이렇게나

**시럽웰스 회원
25만 돌파!**

시럽웰스 외 250,000명이 좋아합니다.

스마트하게 돈 버는 지갑, 시럽웰스

membership Wealth

주요 투자자별 매매수/순매도 상위 종목 (단위: 억원)

| <외국인 순매수 상위> | | | <외국인 순매도 상위> | | | <기관 순매수 상위> | | | <기관 순매도 상위> | | | <개인 순매수 상위> | | | <개인 순매도 상위> | | |
|--------------|-------|---------|--------------|----------|-------|-------------|----------|---------|-------------|------------|--------|-------------|------|-----|-------------|--|--|
| 종목명 | 매수대금 | 종목명 | 매도대금 | 종목명 | 매수대금 | 종목명 | 매도대금 | 종목명 | 매수대금 | 종목명 | 매도대금 | 종목명 | 매수대금 | 종목명 | 매도대금 | | |
| 한진칼 | 319.5 | 현대차 | -338.6 | 셀트리온헬스케어 | 190.7 | 삼성전자 | -1,343.8 | 삼성전자 | 961.0 | 한진칼 | -252.9 | | | | | | |
| 삼성전자 | 314.2 | 카카오 | -224.7 | CJ제일제당 | 108.3 | SK하이닉스 | -534.9 | 현대차 | 587.9 | 셀트리온헬스케어 | -225.7 | | | | | | |
| 삼양식품 | 21.0 | SK이노베이션 | -117.7 | 롯데케미칼 | 93.8 | 현대모비스 | -342.6 | SK하이닉스 | 451.6 | LG생활건강 | -151.3 | | | | | | |
| SK하이닉스 | 86.4 | SK텔레콤 | -101.9 | 하이트진로 | 68.2 | 삼성SDI | -271.0 | 삼성SDI | 347.8 | 농심 | -118.4 | | | | | | |
| 삼성바이오로직스 | 75.0 | 메디톡스 | -99.6 | 농심 | 60.9 | 현대차 | -243.9 | 기아차 | 274.3 | NAVER | -111.4 | | | | | | |
| 현대모비스 | 67.1 | 삼성물산 | -91.0 | 씨젠 | 51.4 | 기아차 | -215.4 | 현대모비스 | 274.1 | CJ제일제당 | -110.8 | | | | | | |
| 농심 | 63.1 | KT&G | -77.8 | NAVER | 50.1 | 아모레퍼시픽 | -150.3 | 아모레퍼시픽 | 201.6 | 씨젠 | -90.2 | | | | | | |
| NAVER | 61.7 | 대웅 | -76.4 | 대상 | 49.4 | 삼성에스디에스 | -148.1 | 카카오 | 194.8 | 삼성바이오로직스 | -76.8 | | | | | | |
| 셀트리온헬스케어 | 47.9 | 삼성SDI | -75.9 | S-Oil | 49.2 | RFHIC | -138.9 | SK이노베이션 | 179.9 | 하이트진로 | -71.7 | | | | | | |
| 씨젠 | 35.2 | 신한지주 | -74.7 | 대한유화 | 37.3 | 팬오션 | -100.8 | 삼성에스디에스 | 179.7 | 아이디스홀딩스 | -59.8 | | | | | | |
| NHN한국사이버결제 | 33.6 | 한국전력 | -69.3 | KCC | 35.5 | LG화학 | -95.4 | 삼성전기 | 179.1 | 롯데케미칼 | -56.9 | | | | | | |
| 네이처셀 | 30.9 | S-Oil | -67.8 | 바이넥스 | 31.8 | SK | -87.2 | RFHIC | 176.4 | NHN한국사이버결제 | -41.3 | | | | | | |
| 아프리카TV | 30.7 | 삼성전기 | -66.9 | LIG넥스원 | 29.9 | 삼성전기 | -83.0 | LG화학 | 148.4 | 대상 | -38.2 | | | | | | |
| NICE평가정보 | 25.5 | 금호석유 | -63.3 | KT | 27.4 | 현대건설 | -70.7 | 팬오션 | 137.9 | 대한유화 | -34.4 | | | | | | |
| 메리츠증권 | 22.9 | KB금융 | -59.7 | 삼성화재 | 27.3 | LG생활건강 | -63.9 | 신한지주 | 123.4 | LIG넥스원 | -32.3 | | | | | | |
| 삼양식품 | 21.0 | 기아차 | -59.3 | 녹십자 | 25.3 | SKC | -63.3 | 메디톡스 | 107.7 | 에스앤에스텍 | -29.3 | | | | | | |
| SKC | 17.0 | 대림산업 | -57.1 | 송원산업 | 24.7 | SK이노베이션 | -62.7 | SK | 103.2 | 네이처셀 | -29.2 | | | | | | |
| 진원생명과학 | 16.3 | 삼성화재 | -56.2 | 대림산업 | 24.4 | 한진칼 | -58.8 | 삼성물산 | 99.6 | NICE평가정보 | -27.3 | | | | | | |
| 필러비스 | 16.2 | KT | -54.5 | 쌍용양회 | 23.8 | LG디스플레이 | -57.2 | 대웅 | 97.8 | SK네트웍스 | -26.9 | | | | | | |

후강통(Shanghai-Hongkong Link) 시가총액 상위기업 수익률 (단위: CNY, %) 선강통(Shenzhen-Hongkong Link) 시가총액 상위기업 수익률 (단위: CNY, %)

| 코드 | 종목명 | 시가총액(M) | Close | 수익률 | 코드 | 종목명 | 시가총액(M) | Close | 수익률 |
|------------------|------------------------------|-------------|----------|--------|------------------|------------------------------|-----------|--------|--------|
| 601318 C1 Equity | PING AN INSURANCE GROUP CO | 1,289,708.0 | 70.50 | -2.30% | 000651 C2 Equity | GREE ELECTRIC APPLIANCES I-A | 325,751.8 | 54.15 | -1.31% |
| 600519 C1 Equity | KWEICHOW MOUTAI CO LTD-A | 1,570,950.7 | 1,250.56 | -0.14% | 002475 C2 Equity | LUXSHARE PRECISION INDUST | 221,257.4 | 41.24 | -0.51% |
| 600276 C1 Equity | JIANGSU HENGRUI MEDICINE C-A | 421,356.0 | 95.28 | -0.80% | 002415 C2 Equity | HANGZHOU HIKVISION DIGITA | 277,827.2 | 29.73 | -0.57% |
| 600009 C1 Equity | SHANGHAI INTERNATIONAL AIR- | 135,850.6 | 70.50 | -0.68% | 000063 C2 Equity | ZTE CORP-A | 164,899.8 | 38.85 | -2.80% |
| 600050 C1 Equity | CHINA UNITED NETWORK-A | 160,712.1 | 5.18 | -1.15% | 000858 C2 Equity | WULIANGYE YIBIN CO LTD-A | 510,043.3 | 131.40 | 0.24% |
| 601888 C1 Equity | CHINA INTERNATIONAL TRAVEL- | 171,212.6 | 87.69 | 1.31% | 000333 C2 Equity | MIDEA GROUP CO LTD-A | 363,313.0 | 52.01 | 0.04% |
| 603993 C1 Equity | CHINA MOLYBDENUM CO LTD-A | 68,392.5 | 3.43 | -1.15% | 000002 C2 Equity | CHINA VANKE CO LTD -A | 284,535.5 | 25.68 | -1.23% |
| 600585 C1 Equity | ANHUI CONCH CEMENT CO LTD- | 301,250.7 | 58.04 | 0.21% | 300015 C2 Equity | AIER EYE HOSPITAL GROUP CO | 136,179.8 | 43.96 | -0.16% |
| 600030 C1 Equity | CITIC SECURITIES CO-A | 271,071.3 | 22.70 | -0.96% | 002714 C2 Equity | MUYUAN FOODSTUFF CO LTD- | 283,071.7 | 128.40 | 0.30% |
| 603160 C1 Equity | SHENZHEN GOODIX TECHNOLOG | 114,287.2 | 250.60 | -4.67% | 002027 C2 Equity | FOCUS MEDIA INFORMATION I | 63,261.7 | 4.31 | -1.60% |

※ 작성자(SK증권 리서치센터)는 본 조사분석자료에 게재된 내용들이 외부의 부당할 압력이나 간섭없이 신의성실하게 작성되었음을 확인합니다. 자료 제공일 시점에서의 의견 및 추정치로 최종 실적과 오차가 발생할 수 있으며, 투자를 유도할 목적이 아니라 투자판단에 참고가 되는 정보제공을 목적으로 하고 있습니다. 투자시 투자자 자신의 판단과 책임하에 최종결정을 하시기 바랍니다. 본 자료는 당사의 저작물로서 모든 저작권은 당사에게 있으며, 어떠한 경우에도 당사의 동의 없이 복제, 대여, 전송, 재배포 될 수 없습니다.



MORNING CALL



2020-04-27. (월)

코스피 & 코스닥 섹터별 시가총액 상위 종목 수익률(국내)

(단위 : 억원 / 원)

| 섹터 | 코드 | 종목명 | 시가총액 | Close | 1D | 1W | YTD | 코드 | 종목명 | 시가총액 | Close | 1D | 1W | YTD |
|---------------------------------|---------|----------|-----------|-----------|-------|--------|--------|---------|-----------|---------|---------|-------|--------|--------|
| 에너지 Energy | A096770 | SK이노베이션 | 90,246 | 97,600 | -1.8% | -0.1% | -34.9% | A009830 | 한화솔루션 | 22,607 | 14,000 | 0.7% | -2.8% | -25.7% |
| | A010950 | S-Oil | 79,146 | 70,300 | -2.1% | 4.6% | -26.2% | A002380 | KCC | 13,730 | 154,500 | -1.6% | 7.3% | -24.6% |
| | A078930 | GS | 34,843 | 37,500 | -2.9% | -3.4% | -27.3% | A011780 | 금호석유 | 21,571 | 70,800 | -1.0% | 7.0% | -8.7% |
| | A018670 | SK가스 | 7,135 | 77,300 | 1.8% | 4.5% | -8.6% | A047050 | 포스코인터내셔널 | 16,471 | 13,350 | 0.8% | 0.8% | -28.4% |
| | A002960 | 한국셀석유 | 3,341 | 257,000 | 0.0% | -0.2% | -20.4% | A010060 | OCI | 9,015 | 37,800 | -3.7% | -4.4% | -39.6% |
| | A017940 | E1 | 2,308 | 33,650 | -1.0% | -3.9% | -30.3% | A011790 | SKC | 18,636 | 49,650 | -4.7% | -1.1% | -2.7% |
| 소재 Materials | A051910 | LG화학 | 249,544 | 353,500 | -2.1% | -2.5% | 11.3% | A036490 | SK머티리얼즈 | 16,243 | 154,000 | -1.7% | -2.7% | -17.0% |
| | A005490 | POSCO | 150,833 | 173,000 | 0.9% | -1.7% | -26.9% | A036830 | 솔브레인 | 12,649 | 72,700 | -2.6% | -4.2% | -13.8% |
| | A010130 | 고려아연 | 73,593 | 390,000 | -0.6% | -3.5% | -8.2% | A178920 | SK코오롱PI | 9,030 | 30,750 | -3.2% | 2.3% | -12.1% |
| | A011170 | 롯데케미칼 | 72,835 | 212,500 | -1.4% | 9.5% | -5.1% | A005290 | 동진세미켐 | 7,275 | 14,150 | -3.7% | -2.4% | -15.5% |
| | A004020 | 현대제철 | 25,221 | 18,900 | 0.0% | -4.3% | -39.9% | A278280 | 천보 | 6,080 | 60,800 | -3.0% | -4.4% | -1.3% |
| | A003410 | 쌍용양회 | 26,251 | 5,210 | 0.2% | 4.6% | -8.1% | A078130 | 국일제지 | 7,387 | 5,890 | -4.1% | -15.3% | -1.5% |
| 산업재 Industrials | A028260 | 삼성물산 | 187,224 | 98,700 | 0.0% | 2.9% | -9.0% | A010140 | 삼성중공업 | 26,271 | 4,170 | -1.7% | -3.8% | -42.6% |
| | A034730 | SK | 123,482 | 175,500 | -3.8% | -6.9% | -33.0% | A000720 | 현대건설 | 36,747 | 33,000 | -5.0% | -0.5% | -22.0% |
| | A003550 | LG | 106,985 | 62,000 | -2.1% | -0.2% | -16.0% | A004990 | 롯데지주 | 27,801 | 26,500 | -3.5% | -3.5% | -32.0% |
| | A009540 | 한국조선해양 | 54,071 | 76,400 | -1.2% | -6.8% | -39.6% | A047810 | 한국항공우주 | 24,807 | 25,450 | 5.6% | 12.6% | -25.3% |
| | A086280 | 현대글로비스 | 36,863 | 98,300 | -2.2% | -5.9% | -31.3% | A012750 | 에스원 | 31,691 | 83,400 | -0.6% | -0.4% | -11.0% |
| | A267250 | 현대중공업지주 | 37,296 | 229,000 | -0.2% | -1.9% | -32.3% | A000120 | CJ대한통운 | 33,306 | 146,000 | -1.4% | -1.0% | -5.8% |
| 자유소비재 Consumer Discretionary | A005380 | 현대차 | 192,515 | 90,100 | -2.5% | -10.4% | -25.2% | A028300 | 에이치엘비 | 45,358 | 95,400 | -2.1% | -9.3% | -14.8% |
| | A012330 | 현대모비스 | 160,642 | 169,000 | -4.5% | -5.9% | -34.0% | A035760 | CJ ENM | 24,276 | 110,700 | -1.8% | -1.6% | -30.6% |
| | A000270 | 기아차 | 112,286 | 27,700 | -3.8% | -7.4% | -37.5% | A034230 | 파라다이스 | 13,641 | 15,000 | -4.5% | -3.5% | -24.1% |
| | A066570 | LG전자 | 86,079 | 52,600 | -1.3% | -3.5% | -27.1% | A028150 | GS홈쇼핑 | 7,744 | 118,000 | -1.4% | 1.5% | -20.6% |
| | A035250 | 강원랜드 | 51,667 | 24,150 | -1.2% | -3.2% | -18.4% | A025980 | 아난티 | 8,465 | 10,000 | 0.0% | 1.5% | -3.9% |
| | A021240 | 코웨이 | 43,837 | 59,400 | -1.2% | -3.7% | -36.2% | A033290 | 코웰패션 | 4,682 | 5,290 | 1.5% | 0.2% | -6.2% |
| 필수소비재 Consumer Staples | A051900 | LG생활건강 | 223,965 | 1,434,000 | -0.7% | 14.8% | 13.7% | A282330 | BGF리테일 | 25,667 | 148,500 | -2.0% | -1.7% | -12.4% |
| | A033780 | KT&G | 108,324 | 78,900 | -1.6% | 1.2% | -15.9% | A139480 | 이마트 | 30,245 | 108,500 | -2.7% | -6.1% | -14.9% |
| | A090430 | 아모레퍼시픽 | 99,964 | 171,000 | -3.1% | -5.3% | -14.5% | A007070 | GS리테일 | 24,101 | 31,300 | -2.2% | -1.7% | -20.3% |
| | A002790 | 아모레G | 47,496 | 57,600 | -1.5% | -7.8% | -30.4% | A007310 | 오뚜기 | 19,432 | 539,000 | -0.2% | 0.6% | -2.7% |
| | A271560 | 오리온 | 48,036 | 121,500 | -2.4% | 3.4% | 15.2% | A000080 | 하이진트로 | 21,847 | 31,150 | 5.2% | 7.2% | 7.4% |
| | A097950 | CJ제일제당 | 38,990 | 259,000 | 3.6% | 9.3% | 2.6% | A026960 | 동서 | 16,600 | 16,650 | -1.2% | 0.0% | -4.3% |
| 의료 Health Care | A207940 | 삼성바이오로직스 | 391,035 | 591,000 | -1.7% | 4.4% | 36.5% | A091990 | 셀트리온헬스케어 | 128,404 | 85,000 | 1.2% | 5.5% | 60.4% |
| | A068270 | 셀트리온 | 284,905 | 211,500 | -1.2% | 0.2% | 16.9% | A084990 | 헬릭스미스 | 17,772 | 66,400 | -2.1% | -2.7% | -10.5% |
| | A128940 | 한미약품 | 30,081 | 254,000 | -2.1% | -3.1% | -14.3% | A145020 | 휴젤 | 16,925 | 391,800 | -1.3% | 13.6% | -1.5% |
| | A008930 | 한미사이언스 | 18,120 | 27,450 | -3.2% | -2.1% | -28.4% | A086900 | 메디톡스 | 6,575 | 110,000 | -5.5% | -42.4% | -63.4% |
| | A000100 | 유한양행 | 31,389 | 46,950 | -1.4% | 0.5% | -0.7% | A140410 | 메지온 | 13,320 | 153,000 | -1.9% | 0.3% | -20.0% |
| | A069620 | 대웅제약 | 13,035 | 112,500 | -0.9% | 7.7% | -18.2% | A067630 | 에이치엘비생명과학 | 8,896 | 18,900 | -4.3% | -10.9% | -31.9% |
| IT Information Technology | A005930 | 삼성전자 | 2,946,088 | 49,350 | -1.0% | -4.0% | -11.6% | A032500 | 케이엠더블유 | 24,569 | 61,700 | -3.7% | -4.8% | 20.7% |
| | A000660 | SK하이닉스 | 592,594 | 81,400 | -1.5% | -3.2% | -13.5% | A240810 | 원익IPS | 13,449 | 27,400 | -3.4% | -3.5% | -23.6% |
| | A018260 | 삼성에스디에스 | 121,483 | 157,000 | -3.7% | -4.3% | -19.3% | A056190 | 에스에프에이 | 11,976 | 33,350 | -0.3% | -2.8% | -27.9% |
| | A006400 | 삼성SDI | 190,478 | 277,000 | -2.6% | -3.3% | 17.4% | A098460 | 고영 | 10,916 | 79,500 | -1.4% | -4.5% | -24.6% |
| | A034220 | LG디스플레이 | 37,750 | 10,550 | -3.2% | -8.3% | -35.1% | A039030 | 이오테크닉스 | 8,624 | 70,000 | -0.6% | -4.1% | -32.2% |
| | A011070 | LG이노텍 | 29,821 | 126,000 | -2.0% | -4.9% | -10.0% | A218410 | RFHIC | 9,086 | 38,100 | -7.1% | -10.3% | 3.4% |
| | A012510 | 더존비즈온 | 26,557 | 89,500 | -2.7% | -1.1% | 10.5% | A058470 | 리노공업 | 12,575 | 82,500 | -1.3% | 2.9% | 28.3% |
| | A020150 | 일진머티리얼즈 | 18,052 | 39,150 | -3.2% | -3.7% | -8.4% | A046890 | 서울반도체 | 7,405 | 12,700 | -2.7% | -4.9% | -21.9% |
| | A307950 | 현대오일뱅크 | 7,928 | 37,750 | -3.8% | -1.8% | -25.1% | A006490 | 인스코비 | 2,786 | 2,865 | 4.0% | -0.9% | -6.4% |
| | A017670 | SK텔레콤 | 169,162 | 209,500 | -2.8% | 5.3% | -12.0% | A036630 | 세종텔레콤 | 1,759 | 293 | -3.9% | -6.7% | -23.1% |
| 통신서비스 Telecommunication | A030200 | KT | 60,447 | 23,150 | -1.9% | 5.2% | -14.3% | A065530 | 전파기지국 | 2,331 | 4,410 | 1.2% | 3.5% | 34.5% |
| | A032640 | LG유플러스 | 55,668 | 12,750 | -1.5% | 4.9% | -10.2% | A000810 | 삼성화재 | 87,407 | 184,500 | -2.9% | -3.7% | -24.2% |
| | A055550 | 신한지주 | 130,980 | 27,150 | -1.3% | -4.7% | -37.4% | A086790 | 하나금융지주 | 69,506 | 23,150 | -1.9% | -6.5% | -37.3% |
| 금융 Financials | A105560 | KB금융 | 129,316 | 31,100 | -0.6% | -3.9% | -34.7% | A316140 | 우리금융지주 | 56,698 | 7,850 | -0.8% | -4.5% | -32.3% |
| | A032830 | 삼성생명 | 93,800 | 46,900 | -1.6% | -3.4% | -37.1% | A015350 | 부산가스 | 4,109 | 37,350 | 10.3% | 13.2% | 4.6% |
| | A015760 | 한국전력 | 144,763 | 22,550 | -2.8% | 9.5% | -18.9% | A004690 | 삼천리 | 2,899 | 71,500 | -0.7% | -0.3% | -15.4% |
| 유틸리티 Utilities | A036460 | 한국가스공사 | 24,232 | 26,250 | -1.9% | -2.4% | -30.7% | A017390 | 서울가스 | 3,515 | 70,300 | 2.8% | 1.9% | -0.4% |
| | A071320 | 지역난방공사 | 4,041 | 34,900 | -2.1% | 0.4% | -26.2% | A267290 | 경동도시가스 | 1,041 | 17,650 | 2.0% | 3.2% | -16.9% |

※ 작성자(SK증권 리서치센터)는 본 조사분석자료에 게재된 내용들이 외부의 부당한 압력이나 간섭없이 신의성실하게 작성되었음을 확인합니다. 자료 제공일 시점에서의 의견 및 추정치로 최종 실적과 오차가 발생할 수 있으며, 투자를 유도할 목적이 아니라 투자판단에 참고가 되는 정보제공을 목적으로 하고 있습니다. 투자시 투자자 자신의 판단과 책임하에 최종결정을 하시기 바랍니다. 본 자료는 당사의 저작물로서 모든 저작권은 당사에게 있으며, 어떠한 경우에도 당사의 동의 없이 복제, 대여, 전송, 재배포 될 수 없습니다.





2020년 04월 시장 캘린더

| 월 | 화 | 수 | 목 | 금 | 비고 |
|---|--|---|---|---|----|
| | | 1 <ul style="list-style-type: none"> · 산업부, 3월 수출입 동향 · 중, 3월 차이신 제조업 PMI · 미, 2월 건설지출 · 미, 3월 ADP취업자 변동 · 미, 3월 ISM 비제조업지수 · 미, 3월 제조업 PMI 확정치 · 미, 주간, MBA 모기지 신청건수 · 유, 2월 실업률 · 일, 3월 제조업 PMI 확정치 | 2 <ul style="list-style-type: none"> · 3월 소비자물가동향 · 미, 2월 무역수지 · 미, 2월 공장주문 · 미, 3월 ISM-뉴욕 비즈니스 여건지수 · 미, 주간 신규 실업수당 청구건수 · 유, 유로존 경제전망 · 유, 2월 생산자물가지수(PPI) · 유, ECB 일반위원회 · 일, 3월 본원통화 | 3 <ul style="list-style-type: none"> · 2월 온라인 쇼핑동향 · 3월 외환보유액 · 중, 3월 차이신 서비스업/종합 PMI · 미, 3월 고용동향보고서 · 미, 3월 ISM 비제조업지수 · 미, 3월 합성 PMI 확정치 · 미, 주간 원유 채굴장비 수 · 유, 2월 소매판매 및 3월 합성 PMI 확정치 · 영, 3월 CIPS/마켓 서비스업 PMI | |
| 6 <ul style="list-style-type: none"> · 중국 증시 휴장 · 독, 2월 공장수주 | 7 <ul style="list-style-type: none"> · 2월 국제수지(잠정) · 미, 2월 구직 및 이직 보고서 · 중, 3월 외환보유액 · 일, 2월 가계지출 · 일, 2월 경기동향지수 · 일, 3월 외환보유액 · 독, 2월 산업생산 · 영, 3월 할리팩스 주택가격지수 | 8 <ul style="list-style-type: none"> · 2019년 자금순환(잠정) · 미, 2월 소비자신용지수 · 미, 주간 MBA 모기지 신청건수 · 미, 주간 원유재고 · 일, 2월 핵심기계류 수주 · 일, 3월 은행대출 | 9 <ul style="list-style-type: none"> · 4월 금융통화위원회 · 옵션만기일 · 미, FOMC 의사록 공개 · 미, 2월 도매재고지수 · 미, 3월 생산자/소비자 물가지수 · 미, 4월 미시건대 소비심리 평가지수 · 미, 주간 신규 실업수당 청구건수 · 일, 3월 소비자신뢰지수/공직기계수주 · 독, 2월 무역수지 | 10 <ul style="list-style-type: none"> · 2월 통화 및 유동성동향 · 2월 예금취급기관 가계대출 · 미, 주간 원유 채굴장비 수 · 중, 3월 생산자물가지수 | |
| 13 <ul style="list-style-type: none"> · 프랑스, 독일 증시 휴장 · 중, 3월 자동차 판매 | 14 <ul style="list-style-type: none"> · 3월 수출입물가지수 · 미, 3월 수출입물가지수 · 미, 3월 NFIB 소기업 낙관지수 · 중, 3월 무역수지 | 15 <ul style="list-style-type: none"> · 국내 증시 휴장 · 미, 연준 배이지북 공개 · 미, 2월 기업재고 · 미, 3월 소매판매 및 산업생산 · 미, 4월 뉴욕주 제조업지수 · 미, 4월 NAHB 주택시장지수 · 미, 주간 MBA 모기지 신청건수 · 미, 주간 원유재고 | 16 <ul style="list-style-type: none"> · 미, 3월 주택착공, 건축허가 · 미, 주간 신규 실업수당 청구건수 · 중, 3월 주택가격지수 · 유, 2월 산업생산 · 독, 3월 소비자물가지수(CPI) | 17 <ul style="list-style-type: none"> · 19년 결계통화별 수출입 · 3월 고용동향 · 미, 3월 경기선행지수 · 미, 주간 원유 채굴장비 수 · 중, 1분기 GDP · 중, 3월 고정자산투자 및 산업생산 · 중, 3월 소매판매 | |
| 20 <ul style="list-style-type: none"> · 미, 3월 시카고 연방 국가활동지수 · 중, 4월 대출우대금리 발표 예정 · 유, 2월 무역수지 · 독, 3월 생산자물가지수(PPI) | 21 <ul style="list-style-type: none"> · 미, 3월 기준주택판매 · 영, 2월 실업률 | 22 <ul style="list-style-type: none"> · 3월 생산자물가지수 · 3월 관공통계 · 미, 2월 주택가격지수 · 미, 주간 MBA 모기지 신청건수 · 미, 주간 원유재고 · 유, 4월 소비자신뢰지수 잠정치 · 영, 3월 생산자물가지수(PPI) | 23 <ul style="list-style-type: none"> · 1분기 실질 국내총생산(속보) · 미, 4월 제조업/서비스업 PMI 예비치 · 미, 4월 합성 PMI 예비치 · 미, 3월 신규주택매매 · 미, 주간 신규 실업수당 청구건수 · 미, 4월 캔자수 연준 제조업지수 · 독, 5월 GfK(소비자신뢰지수) | 24 <ul style="list-style-type: none"> · 미, 3월 내구재주문 · 미, 4월 미시건대 소비심리 평가지수 확정치 · 미, 주간 원유 채굴장비 수 | |
| 27 <ul style="list-style-type: none"> · 미, 4월 달라스 연준 제조업 활동 · 중, 3월 공업이익 · 일, 일본은행(BOJ) 금융정책회의 1일차 | 28 <ul style="list-style-type: none"> · 2월 인구동향 · 3월 무역지수 및 교역조건 · 4월 소비자동향조사 · 4월 기업경기실사지수(BSI) · 미, 2월 S&P 코어리직/CS 주택가격지수 · 미, 4월 소비자신뢰지수 · 미, 4월 리치몬드 연방 제조업지수 | 29 <ul style="list-style-type: none"> · 일본 증시 휴장 · 3월 금융기관 가중평균금리 · 3월 산업활동동향 · 미, FOMC 회의 발표 · 미, 1분기 GDP 예비치 · 미, 3월 잠정주택판매지수 · 미, 주간 MBA 모기지 신청건수 · 미, 주간 원유재고 · 유, 4월 소비자신뢰지수 확정치 | 30 <ul style="list-style-type: none"> · 국내 증시 휴장 · 미, 1분기 비농업부문 노동생산성 잠정치 · 미, 3월 개인소득, 개인소비지출 · 미, 4월 시카고 PMI · 미, 주간 신규 실업수당 청구건수 · 중, 3월 제조업/비제조업 PMI · 유, 1분기 국내총생산 예비치 · 유, 3월 실업률 · 독, 4월 실업률 및 3월 소매판매 | | |

※ 작성자(SK증권 리서치센터)는 본 조사분석자료에 게재된 내용들이 외부의 부당한 압력이나 간섭없이 신의성실하게 작성되었음을 확인합니다. 자료 제공일 시점에서의 의견 및 추정치로 최종 실적과 오차가 발생할 수 있으며, 투자를 유도할 목적이 아니라 투자판단에 참고가 되는 정보제공을 목적으로 하고 있습니다. 투자자 투자자 자신의 판단과 책임하에 최종결정을 하시기 바랍니다. 본 자료는 당사의 저작물로서 모든 저작권은 당사에게 있으며, 어떠한 경우에도 당사의 동의 없이 복제, 대여, 전송, 재배포 될 수 없습니다.



섹터별 시가총액 상위 종목 수익률(해외)

Dow Jones Industrial Average Members

| Company | 국가 | Close | (단위 : 각국 거래소 통화 기준) | | | |
|--------------------------|-----|-------|---------------------|---------|---------|---------|
| | | | 1D | 1W | 1M | YTD |
| Apple | USA | 283.0 | 2.9% | 0.1% | 15.3% | -3.6% |
| American Express | USA | 83.2 | 0.9% | -4.8% | -7.8% | -33.2% |
| Boeing | USA | 129.0 | -6.4% | -16.2% | -18.7% | -60.4% |
| Caterpillar | USA | 114.0 | 1.0% | -1.9% | 9.0% | -22.8% |
| Cisco Systems | USA | 42.5 | 2.2% | 0.1% | 12.9% | -11.3% |
| Chevron | USA | 87.0 | 0.2% | -0.2% | 25.6% | -27.8% |
| Walt Disney | USA | 101.2 | 0.2% | -5.1% | 0.5% | -30.0% |
| Dow Inc | USA | 33.1 | 1.7% | -0.9% | 9.0% | - |
| Walgreens Boots Alliance | USA | 43.7 | 0.6% | -1.7% | 5.6% | -25.8% |
| Goldman Sachs Group | USA | 177.0 | 1.1% | -3.5% | 14.1% | -23.0% |
| Home Depot | USA | 212.2 | 4.9% | 1.3% | 16.7% | -2.8% |
| IBM | USA | 124.7 | 2.8% | 3.8% | 17.8% | -7.0% |
| Intel | USA | 59.3 | 0.4% | -1.8% | 15.6% | -1.0% |
| Johnson & Johnson | USA | 154.9 | -0.4% | 1.9% | 29.7% | 6.2% |
| JPMorgan Chase & Co | USA | 90.7 | 1.5% | -4.7% | -1.1% | -34.9% |
| Coca-Cola | USA | 45.4 | 0.8% | -5.5% | 9.2% | -17.9% |
| McDonald's | USA | 184.0 | 1.1% | -1.1% | 12.9% | -6.9% |
| 3M | USA | 147.0 | 1.8% | 0.4% | 11.8% | -16.7% |
| Merck & Co | USA | 81.4 | 0.7% | -2.4% | 19.4% | -10.5% |
| Microsoft | USA | 174.6 | 1.8% | -2.3% | 18.8% | 10.7% |
| NIKE | USA | 88.4 | 1.2% | -1.7% | 11.8% | -12.8% |
| Pfizer | USA | 37.4 | 1.9% | 1.3% | 25.6% | -4.6% |
| Procter & Gamble | USA | 118.8 | -0.5% | -4.7% | 17.7% | -4.9% |
| Travelers | USA | 100.8 | 0.4% | -4.0% | 9.4% | -26.4% |
| UnitedHealth Group | USA | 291.3 | 2.1% | 0.3% | 24.2% | -0.9% |
| United Technologies | USA | #N/A | N/A | #VALUE! | #VALUE! | #VALUE! |
| Visa | USA | 167.3 | 0.6% | -1.3% | 3.4% | -11.0% |
| Verizon | USA | 57.9 | 0.6% | -0.9% | 16.0% | -5.7% |
| Walmart | USA | 129.4 | 0.7% | -2.0% | 18.3% | 8.9% |
| Exxon Mobil | USA | 43.7 | 0.6% | 1.2% | 17.3% | -37.3% |

Materials

| Company | 국가 | Close | (단위 : 각국 거래소 통화 기준) | | | |
|--------------------------|-----|----------|---------------------|-------|-------|--------|
| | | | 1D | 1W | 1M | YTD |
| BHP Billiton | AUS | 30.5 | 2.7% | -2.4% | -2.4% | -21.5% |
| BASF | DEU | 44.2 | -0.3% | -3.6% | 3.8% | -34.4% |
| Rio Tinto | AUS | 87.3 | 1.5% | -4.6% | 4.1% | -13.1% |
| SABIC | SAU | 70.3 | 0.0% | 2.2% | 4.6% | -24.5% |
| Glencore | GBR | 139.3 | -2.9% | -1.4% | 4.0% | -40.8% |
| Vale S.A. | BRA | 43.8 | 0.6% | -0.5% | 7.1% | -17.9% |
| Air Liquide S.A. | FRA | 115.3 | -2.0% | -4.6% | 6.5% | -8.6% |
| Nutrien | CAN | 48.5 | 0.1% | -3.6% | 11.0% | -29.8% |
| Shin-Etsu Chemical | JAP | 11,305.0 | -2.8% | -5.0% | 4.1% | -6.3% |
| LyondellBasell | USA | 50.1 | 1.4% | -4.1% | -3.9% | -47.0% |
| Air Products & Chemicals | USA | 216.8 | 2.6% | -2.1% | 13.4% | -7.7% |
| Southern Copper | USA | 30.8 | -0.4% | 1.6% | 11.8% | -27.6% |
| Linde PLC | USA | 181.5 | 0.1% | -3.8% | 9.8% | -14.8% |
| Alcoa | USA | 7.2 | -1.9% | -5.8% | 0.8% | -66.8% |

Industrials

| Company | 국가 | Close | (단위 : 각국 거래소 통화 기준) | | | |
|---------------------------|-----|-------|---------------------|-------|--------|--------|
| | | | 1D | 1W | 1M | YTD |
| Honeywell Int'l | USA | 135.5 | 0.6% | -2.0% | 4.5% | -23.4% |
| Siemens | DEU | 79.4 | 0.5% | -2.1% | 4.9% | -31.9% |
| Union Pacific | USA | 156.1 | 2.5% | 4.1% | 17.4% | -13.7% |
| Lockheed Martin | USA | 381.8 | 1.3% | -4.9% | 19.4% | -2.0% |
| UPS | USA | 100.2 | 0.7% | -2.5% | 6.0% | -14.4% |
| Airbus | FRA | 52.3 | -3.5% | -7.9% | -12.8% | -59.9% |
| Fedex | USA | 123.1 | 1.8% | -1.4% | 4.0% | -18.6% |
| General Dynamics | USA | 129.3 | -0.9% | -6.4% | 6.0% | -26.7% |
| Raytheon | USA | 117.0 | 0.0% | 0.0% | -19.2% | -46.8% |
| Northrop Grumman | USA | 339.3 | 1.0% | -4.8% | 17.7% | -1.4% |
| Vinci | FRA | 69.9 | -0.3% | -8.5% | -6.3% | -29.4% |
| Illinois Tool Works | USA | 158.2 | 2.0% | -0.2% | 10.2% | -11.9% |
| Deutsche Post | DEU | 26.2 | 0.7% | -0.4% | 11.5% | -22.9% |
| Canadian National Railway | CAN | 111.4 | 2.5% | -0.4% | 5.1% | -5.1% |

Energy

| Company | 국가 | Close | (단위 : 각국 거래소 통화 기준) | | | |
|------------------------------|-----|---------|---------------------|-------|-------|--------|
| | | | 1D | 1W | 1M | YTD |
| Royal Dutch Shell | GBR | 1,379.2 | -3.1% | 0.7% | -5.3% | -38.3% |
| Petro China | HKG | 2.7 | -0.4% | -2.5% | 2.3% | -31.2% |
| Total | FRA | 31.9 | -1.7% | 2.7% | -3.0% | -35.2% |
| BP | GBR | 308.6 | -2.8% | 1.7% | -9.1% | -34.6% |
| China Petroleum | HKG | 3.7 | -1.1% | -3.4% | 2.5% | -20.3% |
| Schlumberger | USA | 16.1 | -2.5% | 5.4% | 10.3% | -59.9% |
| Petrobras | BRA | 16.0 | -5.9% | -1.1% | 11.4% | -47.2% |
| Reliance Industries | IND | 1,417.0 | 3.4% | 15.8% | 30.9% | -6.1% |
| Equinor | NOR | 133.0 | -1.4% | 2.7% | 7.0% | -24.2% |
| Shenhua Energy | HKG | 13.6 | -0.4% | -4.2% | -1.4% | -16.2% |
| Conocophillips | USA | 36.1 | -0.2% | 2.4% | 16.6% | -44.5% |
| CNOOC | HKG | 8.5 | 0.8% | 1.4% | 11.2% | -34.3% |
| ENI S.P.A. | ITA | 8.3 | -2.6% | -3.9% | -5.4% | -40.4% |
| EOG Resources Inc | USA | 43.4 | -1.9% | 3.6% | 9.2% | -48.2% |
| Rosneft Oil Co. | RUS | 324.0 | -3.3% | 3.2% | 6.3% | -28.0% |
| Gazprom | RUS | 185.7 | -1.6% | 0.6% | 3.1% | -27.6% |
| Lukoil | RUS | 4,745.5 | -3.2% | 2.7% | 3.4% | -23.1% |
| Suncor Energy | CHN | 22.0 | -2.0% | 2.7% | 14.9% | -48.4% |
| Enterprise Products Partners | USA | 16.8 | -2.2% | 2.9% | 19.1% | -40.3% |
| Enbridge | CHN | 41.2 | 1.2% | -0.3% | 1.5% | -20.3% |
| Occidental Petroleum | USA | 13.8 | -0.4% | 1.3% | 15.1% | -66.5% |

Consumer Discretionary

| Company | 국가 | Close | (단위 : 각국 거래소 통화 기준) | | | |
|--------------------------|-----|-----------|---------------------|--------|--------|--------|
| | | | 1D | 1W | 1M | YTD |
| Amazon | USA | 2,410.2 | 0.4% | 1.5% | 27.8% | 30.4% |
| Toyota Motor | JAP | 6,543.0 | -0.4% | -3.2% | -5.4% | -15.2% |
| Comcast | USA | 37.2 | 3.0% | -2.4% | 10.7% | -17.4% |
| LVMH | FRA | 340.9 | -2.2% | -4.8% | -6.2% | -17.7% |
| Netflix | USA | 425.0 | -0.4% | 0.5% | 24.1% | 31.3% |
| Naspers | ZAF | 290,400.0 | -0.3% | 4.6% | 18.4% | 26.8% |
| Booking Holdings | USA | 1,362.8 | 0.2% | -7.3% | -0.2% | -33.6% |
| Inditex | ESP | 23.0 | -2.0% | -10.0% | -2.2% | -26.9% |
| Volkswagen | DEU | 129.3 | 0.2% | -4.5% | 5.1% | -25.4% |
| Daimler | DEU | 28.0 | -1.1% | -4.5% | -6.2% | -43.4% |
| Charter Comm. | USA | 508.6 | 1.9% | 1.8% | 20.9% | 4.8% |
| Starbucks | USA | 75.6 | 0.6% | -2.0% | 14.8% | -14.0% |
| Adidas | DEU | 208.1 | 1.0% | -5.8% | -1.0% | -28.2% |
| Lowe's | USA | 98.8 | 4.1% | 1.7% | 18.0% | -17.5% |
| Tesla | USA | 725.2 | 2.8% | -3.8% | 34.5% | 73.3% |
| TJX | USA | 46.1 | 0.7% | -7.4% | 4.5% | -24.6% |
| Marriott International | USA | 80.7 | -0.5% | -4.2% | -5.3% | -46.7% |
| Gree Electric Appliances | CHN | 54.2 | -1.3% | -1.0% | 1.3% | -17.4% |
| Carnival | USA | 11.9 | -2.1% | -5.2% | -23.4% | -76.6% |
| Sands China | HKG | 31.0 | -1.9% | -2.8% | 2.1% | -25.7% |
| Nissan Motor | JAP | 346.8 | -1.4% | -4.9% | -13.5% | -45.5% |

※ 작성자(SK증권 리서치센터)는 본 조사분석자료에 게재된 내용들이 외부의 부당한 압력이나 간섭없이 신의성실하게 작성되었음을 확인합니다. 자료 제공일 시점에서의 의견 및 추정치로 최종 실적과 오차가 발생할 수 있으며, 투자를 유도할 목적이 아니라 투자판단에 참고가 되는 정보제공을 목적으로 하고 있습니다. 투자시 투자자 자신의 판단과 책임하에 최종결정을 하시기 바랍니다. 본 자료는 당사의 저작물로서 모든 저작권은 당사에게 있으며, 어떠한 경우에도 당사의 동의 없이 복제, 대여, 전송, 재배포 될 수 없습니다.



MORNING CALL



2020-04-27, (월)

Consumer Staples

| Company | 국가 | Close | 1D | 1W | 1M | YTD |
|------------------------|-----|---------|-------|-------|-------|--------|
| Nestle | CHE | 106.6 | 1.8% | 0.5% | 10.3% | 1.7% |
| AB Inbev | BEL | 38.1 | -3.1% | -8.8% | -8.8% | -47.6% |
| Unilever | NLD | 45.3 | -1.4% | -0.9% | 6.6% | -11.6% |
| Pepsico | USA | 134.4 | 3.1% | -2.3% | 19.4% | -1.7% |
| Philip Morris | USA | 73.7 | 2.6% | -5.5% | 11.5% | -13.4% |
| Kweichow Moutai | CHN | 1,250.6 | -0.1% | 2.0% | 15.8% | 5.7% |
| BAT | GBR | 2,955.0 | 0.5% | 0.4% | 14.6% | -8.6% |
| L'oreal | FRA | 243.3 | -1.0% | -1.7% | -4.1% | -7.8% |
| Altria Group | USA | 39.4 | 2.5% | -3.5% | 14.7% | -21.0% |
| AmBev | BRA | 11.1 | -3.8% | -4.2% | -4.6% | -40.5% |
| Diageo | GBR | 2,655.0 | -1.2% | -2.1% | 5.7% | -17.0% |
| Costco Wholesale | USA | 310.6 | 1.7% | -2.3% | 10.6% | 5.7% |
| Kraft Heinz | USA | 29.2 | 2.5% | -0.3% | 27.3% | -9.0% |
| CVS Health | USA | 62.3 | 1.7% | -1.7% | 16.2% | -16.1% |
| Mondelez International | USA | 51.4 | 0.2% | -3.9% | 11.5% | -6.7% |

Telecommunication Services

| Company | 국가 | Close | 1D | 1W | 1M | YTD |
|-------------------------|-----|---------|-------|-------|--------|--------|
| AT&T | USA | 29.7 | 0.7% | -4.9% | 4.6% | -24.0% |
| China Mobile | HKG | 61.1 | -0.7% | 1.2% | 8.8% | -6.8% |
| NTT Docomo | JAP | 3,286.0 | -0.2% | 0.7% | 3.3% | 8.2% |
| Nippon Telegraph | JAP | 2,545.0 | -1.4% | -0.9% | 1.7% | -7.7% |
| Softbank | JAP | 4,395.0 | -1.2% | -7.2% | 5.4% | -7.6% |
| Deutsche Telekom | DEU | 12.7 | 1.4% | 0.5% | 8.5% | -12.6% |
| Vodafone | GBR | 109.3 | 1.5% | 0.4% | -6.6% | -25.5% |
| KDDI | JAP | 3,153.0 | -2.0% | -1.6% | -2.7% | -3.1% |
| America Movil SAB | MEX | 13.6 | 2.1% | 3.0% | -10.4% | -9.9% |
| T-Mobile | USA | 90.8 | 0.5% | -0.2% | 14.7% | 15.8% |
| Telefonica | ESP | 4.0 | -1.6% | -3.3% | -10.7% | -36.2% |
| Orange | FRA | 11.2 | -1.1% | -1.6% | -2.1% | -14.7% |
| Singapore Telecom | SGP | 2.7 | -1.8% | -2.2% | 3.8% | -19.9% |
| Emirates Telecom | ARE | 15.2 | 0.0% | 5.9% | 5.1% | -7.2% |
| Saudi Telecom | SAU | 89.7 | 0.0% | -0.3% | 8.5% | -11.0% |
| Bell Canada Enterprises | CAN | 56.5 | 0.1% | -3.4% | 5.5% | -6.1% |

Health Care

| Company | 국가 | Close | 1D | 1W | 1M | YTD |
|----------------------|-----|---------|-------|-------|-------|--------|
| Novartis | CHE | 86.0 | -0.6% | 0.0% | 15.3% | -6.5% |
| Roche Holding | CHE | 347.5 | 0.5% | 6.3% | 17.6% | 10.7% |
| AbbVie | USA | 83.6 | 1.9% | 0.2% | 23.1% | -5.6% |
| Amgen | USA | 236.3 | 1.6% | 0.6% | 22.3% | -2.0% |
| Novo Nordisk | DNK | 446.5 | 0.0% | 3.6% | 22.4% | 15.5% |
| Abbott Laboratories | USA | 94.1 | 0.1% | -2.0% | 32.9% | 8.3% |
| Medtronic | USA | 99.3 | 3.6% | -3.9% | 14.4% | -12.5% |
| Bristol Myers Squibb | USA | 62.3 | 2.1% | 2.7% | 26.1% | -3.0% |
| Sanofi | FRA | 90.9 | 2.3% | 5.0% | 18.4% | 1.5% |
| Gilead Sciences | USA | 79.6 | 2.4% | -5.2% | 14.3% | 22.6% |
| Bayer | DEU | 60.3 | 0.7% | 2.7% | 18.2% | -17.1% |
| GlaxoSmithKline | GBR | 1,687.6 | -0.4% | 1.6% | 13.3% | -5.1% |
| Astrazeneca | GBR | 8,204.0 | 0.2% | 2.9% | 18.6% | 7.8% |
| Thermo Fisher | USA | 328.7 | 2.6% | -0.9% | 21.0% | 1.2% |
| Eli Lilly & Co. | USA | 162.9 | 1.9% | 3.6% | 33.6% | 24.0% |
| Celgene | USA | 108.2 | 0.0% | 0.0% | 0.0% | 0.0% |

Utilities

| Company | 국가 | Close | 1D | 1W | 1M | YTD |
|-----------------|-----|-------|-------|-------|--------|--------|
| Nextera Energy | USA | 239.7 | -0.6% | -2.7% | 14.0% | -1.0% |
| Enel S.P.A | ITA | 5.9 | -0.4% | -5.0% | -6.3% | -16.6% |
| Yangtze Power | CHN | 17.5 | 1.3% | 2.4% | 2.9% | -4.6% |
| Duke Energy | USA | 85.7 | 0.7% | -4.9% | 14.7% | -6.1% |
| Iberdrola | ESP | 8.7 | -1.4% | -2.9% | -4.4% | -4.9% |
| Southern Co/the | USA | 57.7 | 1.6% | 0.5% | 15.1% | -9.4% |
| Dominion Energy | USA | 77.9 | 1.3% | -4.4% | 15.7% | -5.9% |
| EDF | FRA | 6.7 | -0.7% | -7.6% | -10.6% | -32.5% |
| Engie | FRA | 9.2 | 0.5% | -2.6% | -12.6% | -35.8% |
| Exelon | USA | 36.6 | 0.8% | -4.8% | 5.9% | -19.7% |
| National Grid | GBR | 939.2 | 0.4% | 3.9% | 3.8% | -0.5% |
| AEP | USA | 83.2 | 0.3% | -3.6% | 13.6% | -11.9% |
| HK & China Gas | HKG | 13.7 | -1.0% | -4.9% | 8.6% | -10.1% |
| Sempra Energy | USA | 127.0 | 1.2% | 2.0% | 11.4% | -16.2% |

Information Technology

| Company | 국가 | Close | 1D | 1W | 1M | YTD |
|-------------------|-----|----------|-------|-------|-------|--------|
| Alphabet | USA | 1,276.6 | 0.4% | -0.2% | 15.9% | -4.7% |
| Tencent | HKG | 406.4 | -1.3% | -0.8% | 6.9% | 8.2% |
| Alibaba | USA | 204.4 | -0.4% | -2.5% | 8.4% | -3.6% |
| Facebook | USA | 190.1 | 2.7% | 6.0% | 21.7% | -7.4% |
| Taiwan Semicon | TWN | 294.0 | -0.5% | -4.1% | 6.1% | -11.2% |
| Oracle | USA | 53.0 | 2.0% | -2.9% | 15.4% | 0.1% |
| Nvidia | USA | 289.6 | 2.0% | -0.9% | 17.9% | 23.1% |
| SAP | DEU | 107.3 | 0.0% | -5.4% | 8.7% | -10.8% |
| Adobe Systems | USA | 344.1 | 2.6% | 0.0% | 12.5% | 4.3% |
| Texas Instruments | USA | 113.9 | 3.1% | 0.3% | 14.9% | -11.2% |
| Broadcom | USA | 264.8 | 2.3% | -0.4% | 21.7% | -16.2% |
| Paypal | USA | 120.2 | 4.3% | 7.4% | 25.6% | 11.1% |
| ASML | NLD | 266.7 | -1.1% | -1.8% | 8.9% | 1.1% |
| Baidu | USA | 101.0 | 1.1% | -3.9% | 4.2% | -20.1% |
| Qualcomm | USA | 76.0 | 3.0% | -0.2% | 20.5% | -13.8% |
| Micron Technology | USA | 44.2 | 0.9% | -3.4% | 3.9% | -17.9% |
| Tokyo Electron | JAP | 21,310.0 | -3.1% | -9.1% | 0.7% | -10.9% |
| Nintendo | JAP | 46,900.0 | 0.5% | 0.1% | 18.3% | 6.7% |
| Applied Materials | USA | 51.7 | 1.7% | -2.7% | 15.7% | -15.2% |

Financials

| Company | 국가 | Close | 1D | 1W | 1M | YTD |
|--------------------|-----|-----------|-------|-------|--------|--------|
| Berkshire Hathaway | USA | 279,460.0 | 0.3% | -1.7% | 3.2% | -17.7% |
| Ind&Comm BOC | CHN | 5.1 | -0.4% | -1.9% | -2.5% | -14.1% |
| Bank of America | USA | 22.2 | 1.4% | -4.7% | 5.1% | -37.0% |
| Construction BOC | HKG | 6.0 | -0.2% | -1.8% | -5.1% | -10.7% |
| Wells Fargo | USA | 26.9 | 1.5% | -5.1% | -7.1% | -50.0% |
| PingAn Insurance | HKG | 77.3 | -1.0% | -1.7% | 2.0% | -16.1% |
| Agricultural Bank | HKG | 3.1 | -0.6% | -0.3% | 3.7% | -9.6% |
| HSBC Holdings | GBR | 402.2 | -2.0% | -2.9% | -21.1% | -32.1% |
| Citi Group | USA | 43.1 | 1.5% | -5.2% | 3.0% | -46.1% |
| Bank of China | HKG | 2.9 | -0.3% | -4.0% | -2.7% | -14.1% |

Real Estate

| Company | 국가 | Close | 1D | 1W | 1M | YTD |
|----------------------|-----|-------|-------|-------|--------|--------|
| American Tower | USA | 244.6 | -1.6% | -3.7% | 22.8% | 6.4% |
| China Vanke | HKG | 24.2 | -1.2% | -5.5% | -5.8% | -27.4% |
| Simon Property | USA | 51.5 | -3.1% | -8.3% | -17.4% | -65.4% |
| SHKP Ltd | HKG | 102.6 | -1.5% | -5.8% | 3.0% | -14.0% |
| Country Garden | HKG | 9.6 | -0.5% | -2.1% | 8.0% | -23.3% |
| Crown Castle Int'l | USA | 161.6 | 0.7% | -3.3% | 26.3% | 13.7% |
| China Evergrande | HKG | 12.9 | -0.5% | -5.8% | 4.0% | -40.3% |
| Overseas land&Invest | HKG | 26.1 | -0.4% | -0.2% | 8.5% | -14.0% |

※ 작성자(SK증권 리서치센터)는 본 조사분석자료에 게재된 내용들이 외부의 부당한 압력이나 간섭없이 신의성실하게 작성되었음을 확인합니다. 자료 제공일 시점에서의 의견 및 추정치로 최종 실적과 오차가 발생할 수 있으며, 투자를 유도할 목적이 아니라 투자판단에 참고가 되는 정보제공을 목적으로 하고 있습니다. 투자시 투자자 자신의 판단과 책임하에 최종결정을 하시기 바랍니다. 본 자료는 당사의 저작물로서 모든 저작권은 당사에게 있으며, 어떠한 경우에도 당사의 동의 없이 복제, 대여, 전송, 재배포 될 수 없습니다.

