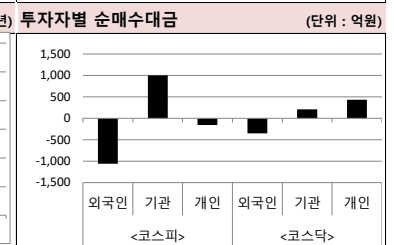
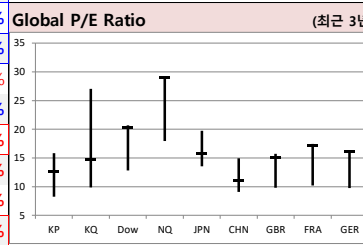
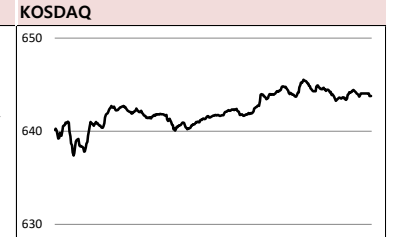
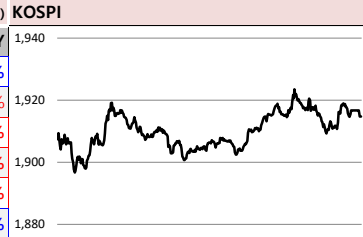


MORNING CALL



2020-04-24 (금)

Global Indices	(단위: pt, 10억 원지통화)							
	Close	시가총액	1D	1W	1M	3M	YTD	3Y
KOSPI	1,914.7	1,238,872.6	1.0%	3.1%	18.9%	-15.5%	-12.9%	-11.9%
KOSDAQ	643.8	234,665.7	1.4%	3.3%	34.0%	-6.5%	-3.9%	2.7%
Dow Jones	23,515.3	7,314.2	0.2%	-0.1%	13.6%	-19.4%	-17.6%	13.3%
Nasdaq	8,494.8	13,214.6	0.0%	-0.4%	14.5%	-9.5%	-5.3%	42.0%
S&P 500	2,797.8	24,176.6	-0.1%	-0.1%	14.3%	-15.8%	-13.4%	17.8%
UK	5,826.6	1,562.6	1.0%	3.5%	7.0%	-23.0%	-22.7%	-19.8%
Germany	10,513.8	975.2	0.9%	2.1%	8.4%	-22.2%	-20.6%	-15.6%
France	4,451.0	1,400.1	0.9%	2.3%	4.9%	-26.0%	-25.5%	-15.5%
Japan	19,429.4	316,496.5	1.5%	0.7%	7.4%	-19.1%	-17.9%	2.9%
China	2,838.5	33,046.7	-0.2%	0.7%	4.3%	-7.3%	-6.9%	-9.3%
Brazil	79,673.3	2,565.9	-1.3%	2.4%	14.3%	-32.7%	-31.1%	23.7%
Vietnam	773.9	2,700,765.5	0.6%	-0.9%	17.4%	-21.9%	-19.5%	9.1%
India	31,863.1	61,174.5	1.5%	4.1%	19.5%	-22.5%	-22.9%	7.4%
Russia	2,599.4	35,738.4	1.0%	3.4%	7.6%	-18.1%	-14.7%	31.3%



Global Market
미국 증시 - 렘데시비르(Remdesivir)의 임상시험 결과를 놓고 논란이 불거지면서 혼조세로 마감
 · 렘데시비르의 임상시험이 실패했다는 소식에 급락했다가 길리어드 측의 반박 성명에 반등
 · 주간실업수당청구 건수 440만건, 지난 5주간 미국 신규 실업자를 합치면 2650만 돌파

유럽 증시 - 국제유가 이틀째 급등에 상승세를 이어감
 · 유럽증시는 금융주가 강세를 보임 BNP파리바 6.25%, 소시에테 제네랄 5.18% 등
 · FTSE100 0.97%, DAX 0.95%, CAC40 0.89%

일본 증시 - 일본 닛케이225지수는 4거래일 만에 반등해 전장보다 1.52% 상승
 · 미국의 경제 활동 재개 기대감과 유가 상승으로 투자자들의 위험 기피 심리가 누그러짐
 · 오후 들어 미국 주가 지수 선물이 오름세로 돌아선 것도 상승세를 뒷받침

국내 증시 - 코스피 1910선 회복...코스닥 1% 넘게 상승
 · 유가가 상승한 가운데 시간외 뉴욕 증시 지수 선물이 반등한 영향으로 상승
 · 시가총액 상위 종목 중 호실적을 발표한 LG생활건강(8.00%), 네이버(4.40%)가 큰 폭으로 상승

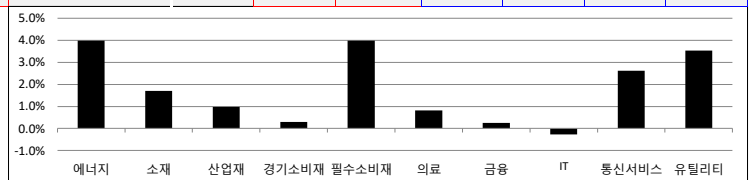
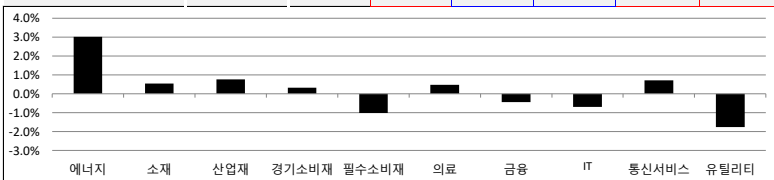
China Region Market
중국 증시 - 중국 증시는 혼조세, 상해종합지수는 소폭 하락 마감 0.19% ↓
 · 중국 3대 지수는 모두 약세 마감, 홍콩恒生 지수는 소폭 상승 0.35%
 · 업종별로는 조선 2.81%, 석유 2.22% 등이 강세, 전선운용 -3.22%과 통신업종 -1.76% 약세

중화권 이슈 - 시진핑, 시안 자동차 조립재개 현장 방문... "제조업, 중국경제 명맥"
 · 폼페오 장관 "중국의 남중국해 위협 강력히 반대"
 · 중국 신용 대출 빠른 속도로 증가, 경제-증시 회복의 신호탄일지 귀주 주목

Today's Event
 · 미국 3월 내구재주문(현지시간) · WI 변경상장(주식분할)
 · 미국 4월 미시건대 소비심리 평가지수 확정치 · 제이웨이 추가상장(유상증자)
 · 미국 주간 원유 채굴장비 수(현지시간) · 애플, 아이폰SE 출시 예정(현지시간)
 · 일본 2월 전산업지수 · 기아차 실적 발표 예정
 · 독일 4월 IFO 기업환경지수(현지시간) · 아시아나항공 추가상장(유상증자)

S&P 500 Sector	1D	1W	1M	3M	YTD	2Y	3Y
에너지	3.0%	12.0%	25.4%	-39.5%	-42.2%	-51.0%	-47.3%
소재	0.5%	1.6%	14.4%	-18.4%	-20.0%	-13.8%	-6.8%
산업재	0.8%	1.3%	11.1%	-26.3%	-24.9%	-16.3%	-9.3%
경기소비재	0.3%	0.4%	17.2%	-9.4%	-7.8%	12.5%	28.6%
필수소비재	-1.0%	-2.8%	13.4%	-9.7%	-7.9%	15.9%	4.5%
의료	0.5%	0.1%	22.9%	-5.6%	-3.1%	21.7%	34.0%
금융	-0.4%	0.8%	7.5%	-30.5%	-30.4%	-22.5%	-9.4%
IT	-0.7%	-1.5%	11.6%	-10.8%	-5.3%	35.4%	66.6%
통신서비스	0.7%	0.3%	11.8%	-14.8%	-10.3%	6.2%	0.1%
유틸리티	-1.8%	-1.2%	16.5%	-14.2%	-10.3%	14.6%	11.6%

Korea Sector	1D	1W	1M	3M	YTD	2Y	3Y
에너지	4.0%	3.8%	32.5%	-21.6%	-29.7%	-44.4%	-34.6%
소재	1.7%	2.3%	24.7%	-15.1%	-11.5%	-38.3%	-23.2%
산업재	1.0%	3.1%	28.2%	-22.3%	-24.1%	-36.1%	-34.6%
경기소비재	0.3%	-1.4%	22.8%	-26.3%	-27.0%	-36.7%	-30.9%
필수소비재	4.0%	8.4%	19.3%	-8.3%	-4.1%	-24.7%	-18.7%
의료	0.8%	2.1%	19.2%	18.5%	18.4%	-18.0%	67.7%
금융	0.3%	-0.6%	18.6%	-29.9%	-32.5%	-46.5%	-41.4%
IT	-0.3%	1.9%	7.1%	-18.6%	-9.5%	1.2%	24.8%
통신서비스	2.6%	8.2%	17.2%	1.6%	5.7%	60.5%	40.0%
유틸리티	3.5%	12.8%	25.8%	-14.6%	-18.2%	-38.9%	-47.0%



Fixed Income	(단위: %, bp)			Commodity	(단위: \$, pt)			Currency	(단위: %, \$, pt)					
	Close	1D	1M	YTD	Close	1D	1M	YTD	Close	1D	1M	YTD		
국고채 3년	1.027	-1.5	-10.8	-32.8	국제유가(WTI)	16.50	19.7%	-31.3%	-73.0%	달러인덱스(pt)	100.43	0.0%	-1.6%	4.1%
국고채 10년	1.548	0.8	-17.4	-12.4	VIX Index	41.38	-1.4%	-32.9%	200.3%	원/달러(원)	1,229.59	-0.2%	-1.6%	6.5%
미국채 2년	0.219	0.6	-15.2	-135.0	천연가스	1.82	-6.4%	9.8%	-17.1%	엔/달러(엔)	107.60	-0.1%	-3.3%	-1.1%
미국채 10년	0.602	-1.8	-24.5	-131.6	CRB상품지수	113.49	2.1%	-11.4%	-38.9%	달러/유로(달러)	1.08	-0.4%	-0.1%	-3.9%
일본 국채 10년	0.008	0.6	-3.3	1.9	금(Comex)	1,733.30	0.3%	4.4%	13.8%	원/홍콩달러(원)	158.65	-0.2%	-1.6%	7.0%
중국 국채 10년	2.746	0.0	0.0	-45.8	BDI(Baltic Dry)	694.00	0.0%	15.1%	-36.3%	원/위안(원)	173.59	-0.1%	-1.4%	4.6%
독일 국채 10년	-0.424	-1.7	-10.2	-23.8	구리	231.20	1.0%	5.2%	-17.3%	달러/파운드(달러)	1.23	0.1%	4.9%	-6.9%

※ 작성자(SK증권 리서치센터)는 본 조사분석자료에 게재된 내용들이 외부의 부당한 압력이나 간섭없이 신의성실하게 작성되었음을 확인합니다. 자료 제공일 시점에서의 의견 및 추정치로 최종 실적과 오차가 발생할 수 있으며, 투자를 유도할 목적이 아니라 투자판단에 참고가 되는 정보제공을 목적으로 하고 있습니다. 투자시 투자자 자신의 판단과 책임하에 최종결정을 하시기 바랍니다. 본 자료는 당사의 저작물로서 모든 저작권은 당사에게 있으며, 어떠한 경우에도 당사의 동의 없이 복제, 대여, 전송, 재배포 될 수 없습니다.



MORNING CALL



2020-04-24, (금)

일일 상승률 상위 종목			일일 하락률 상위 종목		
종목명	시가총액	수익률	종목명	시가총액	수익률
KG모빌리언스	2,912	21.6%	우원개발	1,330	-11.0%
카페24	3,777	21.6%	이화공영	1,210	-9.4%
알서포트	3,516	20.9%	성신양회	2,023	-9.3%
로보스타	1,404	15.2%	대원	1,094	-9.2%
우리손에프앤지	1,381	14.7%	한진중공업	5,454	-8.9%
로보티즈	1,193	14.6%	벽산	1,063	-8.3%
팜스코	1,686	14.3%	삼호개발	1,300	-8.1%
피씨엘	1,763	14.2%	남광토건	1,351	-8.0%
이수화학	1,650	13.9%	삼표시멘트	3,725	-7.7%
에스티아이	2,517	13.6%	보광산업	1,757	-6.3%
메디프론	1,267	13.3%	한일현대시멘트	5,770	-6.2%
이지바이오	2,578	12.9%	남화토건	1,726	-6.1%
토탈	8,099	12.4%	홈스타홀딩스	1,034	-5.8%
코아시아	1,908	11.6%	오상자이엘	2,423	-5.5%
큐리언트	2,156	11.6%	대웅	9,855	-5.0%
이지케어텍	1,239	11.5%	국일제지	7,701	-4.8%
인크로스	1,990	10.8%	동아지질	2,087	-4.7%
키네마스터	1,619	10.7%	한라	1,234	-4.7%
큐에스아이	1,436	10.5%	쌍용양회	26,201	-4.4%
KG이니시스	6,362	10.4%	화일약품	1,671	-4.4%

25만
뭔가 좋아하는
사람들이 벌써
이렇게나

**시럽웰스 회원
25만 돌파!**

시럽웰스 외 250,000명이 좋아합니다.

스마트하게 돈 버는 지갑, 시럽웰스

membership Wealth

주요 투자자별 매매수/순매도 상위 종목 (단위: 억원)

<외국인 순매수 상위>			<외국인 순매도 상위>			<기관 순매수 상위>			<기관 순매도 상위>			<개인 순매수 상위>			<개인 순매도 상위>		
종목명	매수대금	종목명	매도대금	종목명	매수대금	종목명	매도대금	종목명	매수대금	종목명	매도대금	종목명	매수대금	종목명	매도대금		
LG생활건강	695.3	현대차	-458.7	NAVER	467.9	SK하이닉스	-1,076.0	SK하이닉스	1,516.5	LG생활건강	-624.5						
카카오	363.9	삼성전자	-444.2	삼성전자	349.3	삼성SDI	-99.8	현대차	511.7	카카오	-599.8						
알서포트	22.1	SK하이닉스	-439.6	LG화학	208.5	아모레퍼시픽	-88.7	삼성전기	148.3	NAVER	-479.2						
S-Oil	115.0	삼성전기	-195.1	카카오	202.8	삼성에스디에스	-67.5	신한지주	145.4	삼성바이오로직스	-380.6						
NHN한국사이버결제	67.7	엔씨소프트	-162.6	S-Oil	191.6	LG생활건강	-66.6	엔씨소프트	140.7	S-Oil	-315.3						
아모레퍼시픽	56.8	신한지주	-146.1	롯데케미칼	155.7	KG이니시스	-54.5	메디톡스	116.1	LG화학	-186.3						
SK이노베이션	48.8	KB금융	-121.5	KT&G	139.0	SK	-54.0	삼성에스디에스	111.5	SK이노베이션	-160.1						
KG이니시스	39.7	메디톡스	-113.7	기아차	124.7	현대차	-54.0	삼성전자	110.7	롯데케미칼	-159.5						
LG전자	39.3	SK텔레콤	-110.8	SK이노베이션	109.1	신세계	-47.3	삼성SDI	108.3	기아차	-102.7						
한진칼	33.2	KT&G	-102.0	셀트리온헬스케어	107.4	기업은행	-46.0	SK	99.3	한진칼	-90.9						
토탈	32.9	대림산업	-100.6	삼성물산	103.4	한화솔루션	-41.0	하나금융지주	85.9	CJ제일제당	-89.3						
GS	31.9	하나금융지주	-68.0	CJ제일제당	67.7	대웅	-39.3	KB금융	82.3	삼성물산	-87.4						
오리온	30.3	셀트리온헬스케어	-64.4	한국전력	63.9	현대건설	-38.5	SK텔레콤	64.3	NHN한국사이버결제	-78.8						
휠라홀딩스	23.3	강원랜드	-50.6	DB하이텍	62.8	SKC	-36.9	강원랜드	63.0	오리온	-63.9						
CJ제일제당	22.1	삼성에스디에스	-46.4	한진칼	58.0	한국카본	-33.0	삼성중공업	57.9	금호석유	-63.6						
알서포트	22.1	덕산네오룩스	-44.2	SK텔레콤	50.4	아프리카TV	-29.3	대림산업	57.3	KCC	-60.2						
필버비스	20.6	SK	-43.7	삼성전기	48.8	RFHIC	-25.2	대웅	55.9	셀트리온헬스케어	-53.0						
롯데지주	20.2	삼성생명	-42.2	KCC	48.1	엘앤씨바이오	-24.8	기업은행	51.6	한국전력	-47.0						
리노공업	19.4	케이엠더블유	-39.7	금호석유	44.5	삼성중공업	-23.3	SKC	46.7	LG전자	-45.6						

후강통(Shanghai-Hongkong Link) 시가총액 상위기업 수익률 (단위: CNY, %) 선강통(Shenzhen-Hongkong Link) 시가총액 상위기업 수익률 (단위: CNY, %)

코드	종목명	시가총액(M)	Close	수익률	코드	종목명	시가총액(M)	Close	수익률
601318 C1 Equity	PING AN INSURANCE GROUP CO	1,311,670.8	72.16	0.12%	000651 C2 Equity	GREE ELECTRIC APPLIANCES I-A	330,083.2	54.87	1.24%
600519 C1 Equity	KWEICHOW MOUTAI CO LTD-A	1,573,086.3	1,252.26	0.62%	002475 C2 Equity	LUXSHARE PRECISION INDUSTR	222,384.0	41.45	-0.96%
600276 C1 Equity	JIANGSU HENGRUI MEDICINE C-A	424,761.1	96.05	-1.49%	002415 C2 Equity	HANGZHOU HIKVISION DIGITA	279,415.8	29.90	-0.27%
600009 C1 Equity	SHANGHAI INTERNATIONAL AIR-	136,775.5	70.98	5.50%	000063 C2 Equity	ZTE CORP-A	169,734.8	39.97	-1.55%
600050 C1 Equity	CHINA UNITED NETWORK-A	162,573.7	5.24	-0.95%	000858 C2 Equity	WULIANGYE YIBIN CO LTD-A	508,840.0	131.09	0.61%
601888 C1 Equity	CHINA INTERNATIONAL TRAVEL-	169,006.3	86.56	0.74%	000333 C2 Equity	MIDEA GROUP CO LTD-A	363,173.3	51.99	1.15%
603993 C1 Equity	CHINA MOLYBDENUM CO LTD-A	69,154.3	3.47	-0.29%	000002 C2 Equity	CHINA VANKE CO LTD -A	288,005.2	26.00	-0.50%
600585 C1 Equity	ANHUI CONCH CEMENT CO LTD-	301,276.3	57.92	-2.70%	300015 C2 Equity	AIER EYE HOSPITAL GROUP CO	136,396.6	44.03	0.0%
600030 C1 Equity	CITIC SECURITIES CO-A	273,559.6	22.92	-1.16%	002714 C2 Equity	MUYUAN FOODSTUFF CO LTD-	282,211.9	128.01	1.23%
603160 C1 Equity	SHENZHEN GOODIX TECHNOLOG	119,887.6	262.88	3.61%	002027 C2 Equity	FOCUS MEDIA INFORMATION I	64,289.1	4.38	-0.90%

※ 작성자(SK증권 리서치센터)는 본 조사분석자료에 게재된 내용들이 외부의 부당한 압력이나 간섭없이 신의성실하게 작성되었음을 확인합니다. 자료 제공일 시점에서의 의견 및 추정치로 최종 실적과 오차가 발생할 수 있으며, 투자를 유도할 목적이 아니라 투자판단에 참고가 되는 정보제공을 목적으로 하고 있습니다. 투자시 투자자 자신의 판단과 책임하에 최종결정을 하시기 바랍니다. 본 자료는 당사의 저작물로서 모든 저작권은 당사에게 있으며, 어떠한 경우에도 당사의 동의 없이 복제, 대여, 전송, 재배포 될 수 없습니다.



MORNING CALL



2020-04-24 (금)

코스피 & 코스닥 섹터별 시가총액 상위 종목 수익률(국내)

(단위 : 억원 / 원)

섹터	코드	종목명	시가총액	Close	1D	1W	YTD	코드	종목명	시가총액	Close	1D	1W	YTD
에너지 Energy	A096770	SK이노베이션	91,911	99,400	3.2%	2.8%	-33.7%	A009830	한화솔루션	22,446	13,900	-0.4%	1.5%	-26.3%
	A1010950	S-Oil	80,834	71,800	5.7%	8.6%	-24.7%	A002380	KCC	13,952	157,000	8.7%	10.2%	-23.4%
	A078930	GS	35,865	38,600	3.4%	-0.9%	-25.2%	A011780	금호석유	21,784	71,500	6.7%	8.3%	-7.7%
	A018670	SK가스	7,006	75,900	2.3%	3.3%	-10.3%	A047050	포스코인터내셔널	16,347	13,250	2.3%	3.1%	-29.0%
	A002960	한국셀석유	3,341	257,000	2.2%	0.4%	-20.4%	A010060	OCI	9,361	39,250	0.4%	1.8%	-37.3%
	A017940	E1	2,332	34,000	2.7%	-1.7%	-29.6%	A011790	SKC	19,556	52,100	-1.7%	11.9%	2.2%
소재 Materials	A051910	LG화학	254,838	361,000	1.7%	5.3%	13.7%	A036490	SK머티리얼즈	16,528	156,700	1.6%	1.2%	-15.5%
	A005490	POSCO	149,525	171,500	0.9%	-2.6%	-27.5%	A036830	솔브레인	12,979	74,600	0.4%	1.4%	-11.5%
	A010130	고려아연	74,065	392,500	-0.8%	-4.7%	-7.7%	A178920	SK코오롱PI	9,324	31,750	0.0%	11.8%	-9.3%
	A011170	롯데케미칼	73,864	215,500	6.7%	12.5%	-3.8%	A005290	동진메미켈	7,558	14,700	0.7%	3.5%	-12.2%
	A004020	현대제철	25,221	18,900	0.0%	-1.1%	-39.9%	A278280	천보	6,270	62,700	1.3%	2.8%	1.8%
	A003410	쌍용양회	26,201	5,200	-4.4%	2.4%	-8.3%	A078130	국일제지	7,701	6,140	-4.8%	11.0%	2.7%
산업재 Industrials	A028260	삼성물산	187,224	98,700	1.8%	5.0%	-9.0%	A010140	삼성중공업	26,712	4,240	1.1%	-0.7%	-41.7%
	A034730	SK	128,408	182,500	-0.8%	1.1%	-30.3%	A000720	현대건설	38,696	34,750	-1.6%	5.6%	-17.9%
	A003550	LG	109,229	63,300	1.9%	1.0%	-14.2%	A004990	롯데지주	28,798	27,450	4.0%	3.4%	-29.5%
	A009540	한국조선해양	54,708	77,300	2.1%	-3.4%	-38.9%	A047810	한국항공우주	23,492	24,100	0.4%	9.1%	-29.2%
	A086280	현대글로비스	37,688	100,500	0.6%	0.0%	-29.7%	A012750	에스원	31,881	83,900	-0.8%	0.6%	-10.5%
	A267250	현대중공업지주	37,378	229,500	3.9%	0.4%	-32.1%	A000120	CJ대한통운	33,762	148,000	0.0%	3.5%	-4.5%
자유소비재 Consumer Discretionary	A005380	현대차	197,429	92,400	-0.2%	-6.8%	-23.3%	A028300	에이치엘비	46,308	97,400	-1.1%	-9.0%	-13.0%
	A012330	현대모비스	168,247	177,000	0.3%	1.4%	-30.9%	A035760	CJ ENM	24,714	112,700	0.3%	5.0%	-29.4%
	A000270	기아차	116,745	28,800	1.4%	-0.7%	-35.0%	A034230	파라다이스	14,278	15,700	-0.6%	5.7%	-20.5%
	A066570	LG전자	87,224	53,300	1.7%	-0.4%	-26.1%	A028150	GS홈쇼핑	7,855	119,700	0.6%	6.0%	-19.5%
	A035250	강원랜드	52,308	24,450	-1.4%	-1.0%	-17.4%	A025980	아난티	8,465	10,000	-1.0%	-2.9%	-3.9%
	A021240	코웨이	44,354	60,100	0.3%	-0.5%	-35.5%	A033290	코웰패션	4,611	5,210	0.2%	-0.6%	-7.6%
필수소비재 Consumer Staples	A051900	LG생활건강	225,527	1,444,000	8.0%	21.2%	14.5%	A282330	BGF리테일	26,185	151,500	3.4%	3.1%	-10.6%
	A033780	KT&G	110,109	80,200	1.5%	3.9%	-14.5%	A139480	이마트	31,082	111,500	0.5%	-2.6%	-12.6%
	A090430	아모레퍼시픽	103,179	176,500	0.9%	2.3%	-11.8%	A007070	GS리테일	24,640	32,000	3.4%	3.4%	-18.5%
	A002790	아모레G	48,238	58,500	0.3%	-3.0%	-29.3%	A007310	오뚜기	19,468	540,000	1.5%	0.6%	-2.5%
	A271560	오리온	49,222	124,500	5.1%	4.6%	18.0%	A000080	하이진트로	20,760	29,600	0.3%	1.4%	2.1%
	A097950	CJ제일제당	37,635	250,000	5.9%	5.5%	-1.0%	A026960	동서	16,799	16,850	2.1%	2.1%	-3.2%
의료 Health Care	A207940	삼성바이오로직스	397,652	601,000	3.6%	11.3%	38.8%	A091990	셀트리온헬스케어	126,893	84,000	-0.5%	3.1%	58.5%
	A068270	셀트리온	288,273	214,000	0.0%	-0.5%	18.2%	A084990	헬릭스미스	18,147	67,800	-3.1%	1.2%	-8.7%
	A128940	한미약품	30,733	259,500	0.8%	0.2%	-12.5%	A145020	휴젤	17,149	397,000	3.4%	20.2%	-0.2%
	A008930	한미사이언스	18,714	28,350	4.6%	2.4%	-26.1%	A086900	메디톡스	6,958	116,400	5.0%	-37.5%	-61.3%
	A000100	유한양행	31,824	47,600	0.9%	3.0%	0.6%	A140410	메지온	13,581	156,000	2.8%	6.5%	-18.5%
	A069620	대웅제약	13,151	113,500	-2.2%	4.6%	-17.5%	A067630	에이치엘비생명과학	9,296	19,750	-1.5%	-5.7%	-28.8%
IT Information Technology	A005930	삼성전자	2,975,937	49,850	0.0%	1.7%	-10.7%	A032500	케이엠더블유	25,525	64,100	0.2%	-0.3%	25.4%
	A000660	SK하이닉스	601,330	82,600	-1.6%	1.6%	-12.2%	A240810	원익IPS	13,915	28,350	-0.9%	3.7%	-20.9%
	A018260	삼성에스디에스	126,126	163,000	-1.8%	3.2%	-16.2%	A056190	에스에프에이	12,011	33,450	-1.2%	2.6%	-27.7%
	A006400	삼성SDI	195,635	284,500	-0.4%	5.0%	20.6%	A098460	고영	11,067	80,600	-1.1%	-2.9%	-23.6%
	A034220	LG디스플레이	39,002	10,900	0.5%	-2.2%	-32.9%	A039030	이오테크닉스	8,673	70,400	-1.3%	-1.4%	-31.9%
	A011070	LG이노텍	30,412	128,500	-0.8%	2.0%	-8.2%	A218410	RFHIC	9,778	41,000	-0.6%	-3.8%	11.3%
	A012510	더존비즈온	27,299	92,000	2.8%	2.2%	13.6%	A058470	리노공업	12,743	83,600	4.6%	5.7%	30.0%
	A020150	일진머티리얼즈	18,652	40,450	-0.5%	5.6%	-5.4%	A046890	서울반도체	7,609	13,050	1.6%	-0.4%	-19.7%
	A307950	현대오토에버	8,243	39,250	1.2%	2.8%	-22.1%	A006490	인스코비	2,679	2,755	1.9%	3.4%	-10.0%
	A017670	SK텔레콤	174,007	215,500	0.5%	9.7%	-9.5%	A036630	세종텔레콤	1,831	305	2.7%	13.4%	-20.0%
통신서비스 Telecommunication	A030200	KT	61,622	23,600	1.7%	9.8%	-12.6%	A065530	전파기지국	2,305	4,360	1.6%	0.4%	32.9%
	A032640	LG유플러스	56,541	12,950	2.4%	6.6%	-8.8%	A000810	삼성화재	90,012	190,000	2.7%	-0.8%	-22.0%
	A055550	신한지주	132,669	27,500	-0.4%	-2.0%	-36.6%	A086790	하나금융지주	70,857	23,600	-0.4%	-2.7%	-36.0%
금융 Financials	A105560	KB금융	130,148	31,300	-0.6%	-1.9%	-34.3%	A316140	우리금융지주	57,131	7,910	-0.8%	-2.4%	-31.8%
	A032830	삼성생명	95,300	47,650	0.6%	0.4%	-36.0%	A015350	부산가스	3,724	33,850	0.6%	6.3%	-5.2%
	A015760	한국전력	148,936	23,200	3.6%	14.6%	-16.6%	A004690	삼천리	2,920	72,000	0.8%	1.1%	-14.8%
유틸리티 Utilities	A036460	한국가스공사	24,694	26,750	3.3%	0.6%	-29.3%	A017390	서울가스	3,420	68,400	0.4%	-3.0%	-3.1%
	A071320	지역난방공사	4,128	35,650	1.7%	4.7%	-24.6%	A267290	경동도시가스	1,020	17,300	1.8%	4.5%	-18.6%

※ 작성자(SK증권 리서치센터)는 본 조사분석자료에 게재된 내용들이 외부의 부당한 압력이나 간섭없이 신의성실하게 작성되었음을 확인합니다. 자료 제공일 시점에서의 의견 및 추정치로 최종 실적과 오차가 발생할 수 있으며, 투자를 유도할 목적이 아니라 투자판단에 참고가 되는 정보제공을 목적으로 하고 있습니다. 투자자 투자자 자신의 판단과 책임하에 최종결정을 하시기 바랍니다. 본 자료는 당사의 저작물로서 모든 저작권은 당사에게 있으며, 어떠한 경우에도 당사의 동의 없이 복제, 대여, 전송, 재배포 될 수 없습니다.





2020년 04월 시장 캘린더

월	화	수	목	금	비고
		1 <ul style="list-style-type: none"> · 산업부, 3월 수출입 동향 · 중, 3월 차이신 제조업 PMI · 미, 2월 건설지출 · 미, 3월 ADP취업자 변동 · 미, 3월 ISM 비제조업지수 · 미, 3월 제조업 PMI 확정치 · 미, 주간, MBA 모기지 신청건수 · 유, 2월 실업률 · 일, 3월 제조업 PMI 확정치 	2 <ul style="list-style-type: none"> · 3월 소비자물가동향 · 미, 2월 무역수지 · 미, 2월 공장주문 · 미, 3월 ISM-뉴욕 비즈니스 여건지수 · 미, 주간 신규 실업수당 청구건수 · 유, 유로존 경제전망 · 유, 2월 생산자물가지수(PPI) · 유, ECB 일반위원회 · 일, 3월 본원통화 	3 <ul style="list-style-type: none"> · 2월 온라인 쇼핑동향 · 3월 외환보유액 · 중, 3월 차이신 서비스업/종합 PMI · 미, 3월 고용동향보고서 · 미, 3월 ISM 비제조업지수 · 미, 3월 합성 PMI 확정치 · 미, 주간 원유 채굴장비 수 · 유, 2월 소매판매 및 3월 합성 PMI 확정치 · 영, 3월 CIPS/마켓 서비스업 PMI 	
6 <ul style="list-style-type: none"> · 중국 증시 휴장 · 독, 2월 공장수주 	7 <ul style="list-style-type: none"> · 2월 국제수지(잠정) · 미, 2월 구직 및 이직 보고서 · 중, 3월 외환보유액 · 일, 2월 가계지출 · 일, 2월 경기동향지수 · 일, 3월 외환보유액 · 독, 2월 산업생산 · 영, 3월 할리팩스 주택가격지수 	8 <ul style="list-style-type: none"> · 2019년 자금순환(잠정) · 미, 2월 소비자신용지수 · 미, 주간 MBA 모기지 신청건수 · 미, 주간 원유재고 · 일, 2월 핵심기계류 수주 · 일, 3월 은행대출 	9 <ul style="list-style-type: none"> · 4월 금융통화위원회 · 옵션만기일 · 미, FOMC 의사록 공개 · 미, 2월 도매재고지수 · 미, 3월 생산자/소비자 물가지수 · 미, 4월 미시건대 소비심리 평가지수 · 미, 주간 신규 실업수당 청구건수 · 일, 3월 소비자신뢰지수/공직기계수주 · 독, 2월 무역수지 	10 <ul style="list-style-type: none"> · 2월 통화 및 유동성동향 · 2월 예금취급기관 가계대출 · 미, 주간 원유 채굴장비 수 · 중, 3월 생산자물가지수 	
13 <ul style="list-style-type: none"> · 프랑스, 독일 증시 휴장 · 중, 3월 자동차 판매 	14 <ul style="list-style-type: none"> · 3월 수출입물가지수 · 미, 3월 수출입물가지수 · 미, 3월 NFIB 소기업 낙관지수 · 중, 3월 무역수지 	15 <ul style="list-style-type: none"> · 국내 증시 휴장 · 미, 연준 배이지북 공개 · 미, 2월 기업재고 · 미, 3월 소매판매 및 산업생산 · 미, 4월 뉴욕주 제조업지수 · 미, 4월 NAHB 주택시장지수 · 미, 주간 MBA 모기지 신청건수 · 미, 주간 원유재고 	16 <ul style="list-style-type: none"> · 미, 3월 주택착공, 건축허가 · 미, 주간 신규 실업수당 청구건수 · 중, 3월 주택가격지수 · 유, 2월 산업생산 · 독, 3월 소비자물가지수(CPI) 	17 <ul style="list-style-type: none"> · 19년 결계통화별 수출입 · 3월 고용동향 · 미, 3월 경기선행지수 · 미, 주간 원유 채굴장비 수 · 중, 1분기 GDP · 중, 3월 고정자산투자 및 산업생산 · 중, 3월 소매판매 	
20 <ul style="list-style-type: none"> · 미, 3월 시카고 연방 국가활동지수 · 중, 4월 대출우대금리 발표 예정 · 유, 2월 무역수지 · 독, 3월 생산자물가지수(PPI) 	21 <ul style="list-style-type: none"> · 미, 3월 기준주택판매 · 영, 2월 실업률 	22 <ul style="list-style-type: none"> · 3월 생산자물가지수 · 3월 관공통계 · 미, 2월 주택가격지수 · 미, 주간 MBA 모기지 신청건수 · 미, 주간 원유재고 · 유, 4월 소비자신뢰지수 잠정치 · 영, 3월 생산자물가지수(PPI) 	23 <ul style="list-style-type: none"> · 1분기 실질 국내총생산(속보) · 미, 4월 제조업/서비스업 PMI 예비치 · 미, 4월 합성 PMI 예비치 · 미, 3월 신규주택매매 · 미, 주간 신규 실업수당 청구건수 · 미, 4월 캔자수 연준 제조업지수 · 독, 5월 GfK(소비자신뢰지수) 	24 <ul style="list-style-type: none"> · 미, 3월 내구재주문 · 미, 4월 미시건대 소비심리 평가지수 확정치 · 미, 주간 원유 채굴장비 수 	
27 <ul style="list-style-type: none"> · 미, 4월 달라스 연준 제조업 활동 · 중, 3월 공업이익 · 일, 일본은행(BOJ) 금융정책회의 1일차 	28 <ul style="list-style-type: none"> · 2월 인구동향 · 3월 무역지수 및 교역조건 · 4월 소비자동향조사 · 4월 기업경기실사지수(BSI) · 미, 2월 S&P 코어리직/CS 주택가격지수 · 미, 4월 소비자신뢰지수 · 미, 4월 리치몬드 연방 제조업지수 	29 <ul style="list-style-type: none"> · 일본 증시 휴장 · 3월 금융기관 가중평균금리 · 3월 산업활동동향 · 미, FOMC 회의 발표 · 미, 1분기 GDP 예비치 · 미, 3월 잠정주택판매지수 · 미, 주간 MBA 모기지 신청건수 · 미, 주간 원유재고 · 유, 4월 소비자신뢰지수 확정치 	30 <ul style="list-style-type: none"> · 국내 증시 휴장 · 미, 1분기 비농업부문 노동생산성 잠정치 · 미, 3월 개인소득, 개인소비지출 · 미, 4월 시카고 PMI · 미, 주간 신규 실업수당 청구건수 · 중, 3월 제조업/비제조업 PMI · 유, 1분기 국내총생산 예비치 · 유, 3월 실업률 · 독, 4월 실업률 및 3월 소매판매 		

※ 작성자(SK증권 리서치센터)는 본 조사분석자료에 게재된 내용들이 외부의 부당한 압력이나 간섭없이 신의성실하게 작성되었음을 확인합니다. 자료 제공일 시점에서의 의견 및 추정치로 최종 실적과 오차가 발생할 수 있으며, 투자를 유도할 목적이 아니라 투자판단에 참고가 되는 정보제공을 목적으로 하고 있습니다. 투자자 투자자 자신의 판단과 책임하에 최종결정을 하시기 바랍니다. 본 자료는 당사의 저작물로서 모든 저작권은 당사에게 있으며, 어떠한 경우에도 당사의 동의 없이 복제, 대여, 전송, 재배포 될 수 없습니다.

MORNING CALL



2020-04-24 (금)

섹터별 시가총액 상위 종목 수익률(해외)

Dow Jones Industrial Average Members

Company	국가	Close	(단위 : 각국 거래소 통화 기준)			
			1D	1W	1M	YTD
Apple	USA	275.0	-0.4%	-4.1%	11.4%	-6.3%
American Express	USA	82.5	-0.1%	1.4%	-1.9%	-33.8%
Boeing	USA	137.7	2.1%	2.6%	7.9%	-57.7%
Caterpillar	USA	112.9	2.1%	-0.3%	11.4%	-23.5%
Cisco Systems	USA	41.6	-0.3%	0.3%	7.8%	-13.2%
Chevron	USA	86.8	2.8%	8.5%	30.4%	-28.0%
Walt Disney	USA	101.0	0.0%	-1.0%	2.9%	-30.2%
Dow Inc	USA	32.6	2.3%	2.9%	14.4%	-
Walgreens Boots Alliance	USA	43.5	0.4%	0.6%	-3.9%	-26.2%
Goldman Sachs Group	USA	175.1	-0.5%	-1.1%	14.0%	-23.9%
Home Depot	USA	202.3	-0.9%	1.2%	9.5%	-7.4%
IBM	USA	121.4	1.7%	4.9%	15.0%	-9.5%
Intel	USA	59.0	-1.8%	-2.9%	12.7%	-1.4%
Johnson & Johnson	USA	155.5	1.6%	3.9%	30.5%	6.6%
JPMorgan Chase & Co	USA	89.4	0.1%	2.4%	1.1%	-35.9%
Coca-Cola	USA	45.1	-1.3%	-4.3%	14.2%	-18.6%
McDonald's	USA	182.0	-2.4%	1.4%	12.4%	-7.9%
3M	USA	144.3	0.5%	-0.4%	8.7%	-18.2%
Merck & Co	USA	80.9	1.1%	-2.6%	17.1%	-11.1%
Microsoft	USA	171.4	-1.2%	-3.2%	15.6%	8.7%
NIKE	USA	87.4	-1.6%	1.2%	20.8%	-13.8%
Pfizer	USA	36.7	1.2%	2.3%	23.5%	-6.4%
Procter & Gamble	USA	119.4	0.0%	-1.7%	15.6%	-4.4%
Travelers	USA	100.5	-1.3%	0.6%	7.2%	-26.7%
UnitedHealth Group	USA	285.3	3.0%	-4.4%	29.8%	-2.9%
United Technologies	USA	63.3	-0.3%	1.3%	23.7%	-28.3%
Visa	USA	166.4	-0.1%	2.4%	7.7%	-11.5%
Verizon	USA	57.6	-0.7%	-0.1%	15.2%	-6.2%
Walmart	USA	128.5	-2.3%	-2.9%	11.7%	8.2%
Exxon Mobil	USA	43.5	3.1%	11.0%	22.6%	-37.7%

Materials

Company	국가	Close	(단위 : 각국 거래소 통화 기준)			
			1D	1W	1M	YTD
BHP Billiton	AUS	29.8	2.7%	-3.4%	4.8%	-23.6%
BASF	DEU	44.4	0.0%	1.3%	1.7%	-34.1%
Rio Tinto	AUS	86.0	1.0%	-2.9%	8.1%	-14.3%
SABIC	SAU	70.3	0.1%	2.2%	5.2%	-24.5%
Glencore	GBR	143.4	2.9%	9.0%	12.1%	-39.1%
Vale S.A.	BRA	43.5	1.4%	1.8%	15.6%	-18.4%
Air Liquide S.A.	FRA	117.6	0.1%	-1.9%	8.1%	-6.8%
Nutrien	CAN	48.4	-0.8%	0.4%	15.7%	-29.9%
Shin-Etsu Chemical	JAP	11,635.0	2.9%	3.6%	19.8%	-3.5%
LyondellBasell	USA	49.4	2.6%	-0.2%	9.0%	-47.7%
Air Products & Chemicals	USA	211.3	-1.5%	-0.8%	8.7%	-10.1%
Southern Copper	USA	30.9	2.5%	8.9%	16.2%	-27.3%
Linde PLC	USA	181.3	-0.2%	-1.0%	10.0%	-14.8%
Alcoa	USA	7.3	-3.4%	4.7%	0.3%	-66.1%

Industrials

Company	국가	Close	(단위 : 각국 거래소 통화 기준)			
			1D	1W	1M	YTD
Honeywell Int'l	USA	134.7	1.2%	1.8%	12.7%	-23.9%
Siemens	DEU	79.0	-0.3%	1.3%	3.9%	-32.2%
Union Pacific	USA	152.3	3.5%	5.8%	18.2%	-15.8%
Lockheed Martin	USA	376.7	-1.0%	-0.3%	30.4%	-3.2%
UPS	USA	99.5	1.9%	-2.7%	4.4%	-15.0%
Airbus	FRA	54.3	1.3%	2.0%	-3.1%	-58.4%
Fedex	USA	120.9	2.0%	1.5%	0.7%	-20.1%
General Dynamics	USA	130.5	-2.2%	-1.5%	14.3%	-26.0%
Raytheon	USA	117.0	0.0%	0.0%	-12.4%	-46.8%
Northrop Grumman	USA	335.8	-1.8%	-3.0%	19.4%	-2.4%
Vinci	FRA	70.2	-2.4%	-1.3%	1.6%	-29.1%
Illinois Tool Works	USA	155.1	-0.3%	1.2%	12.7%	-13.6%
Deutsche Post	DEU	26.0	-1.3%	2.0%	9.3%	-23.5%
Canadian National Railway	CAN	108.7	-0.3%	-1.1%	-0.1%	-7.4%

Energy

Company	국가	Close	(단위 : 각국 거래소 통화 기준)			
			1D	1W	1M	YTD
Royal Dutch Shell	GBR	1,423.8	2.8%	9.7%	4.9%	-36.3%
Petro China	HKG	2.7	0.7%	-1.8%	10.2%	-30.9%
Total	FRA	32.4	4.2%	8.0%	6.4%	-34.1%
BP	GBR	317.6	2.2%	8.8%	1.7%	-32.7%
China Petroleum	HKG	3.8	0.5%	-2.6%	10.5%	-19.4%
Schlumberger	USA	16.5	7.7%	17.6%	12.8%	-58.9%
Petrobras	BRA	17.0	1.2%	7.8%	27.9%	-43.8%
Reliance Industries	IND	1,370.9	0.5%	17.4%	45.3%	-9.2%
Equinor	NOR	134.9	1.3%	8.5%	17.8%	-23.1%
Shenhua Energy	HKG	13.7	0.3%	-3.0%	4.3%	-15.8%
Conocophillips	USA	36.2	3.4%	16.4%	17.7%	-44.4%
CNOOC	HKG	8.4	2.4%	1.0%	18.5%	-34.9%
ENI S.P.A.	ITA	8.5	1.5%	0.2%	1.2%	-38.8%
EOG Resources Inc	USA	44.2	2.5%	21.1%	11.1%	-47.2%
Rosneft Oil Co.	RUS	335.0	4.1%	9.6%	12.2%	-25.5%
Gazprom	RUS	188.7	0.2%	2.4%	6.1%	-26.4%
Lukoil	RUS	4,902.5	1.9%	7.5%	9.1%	-20.5%
Suncor Energy	CHN	22.4	1.6%	11.1%	28.6%	-47.4%
Enterprise Products Partners	USA	17.2	5.6%	13.0%	23.7%	-39.0%
Enbridge	CHN	40.7	0.3%	1.1%	3.3%	-21.2%
Occidental Petroleum	USA	13.9	6.5%	13.7%	29.4%	-66.3%

Consumer Discretionary

Company	국가	Close	(단위 : 각국 거래소 통화 기준)			
			1D	1W	1M	YTD
Amazon	USA	2,399.5	1.5%	-0.4%	23.7%	29.9%
Toyota Motor	JAP	6,570.0	1.1%	-0.5%	5.1%	-14.8%
Comcast	USA	36.1	1.0%	-4.6%	4.2%	-19.7%
LVMH	FRA	348.7	-1.4%	1.7%	2.8%	-15.8%
Netflix	USA	426.7	1.3%	-2.8%	19.4%	31.9%
Naspers	ZAF	291,192.0	2.0%	4.2%	25.0%	27.1%
Booking Holdings	USA	1,360.0	0.4%	-3.4%	8.0%	-33.8%
Inditex	ESP	23.5	-2.3%	-4.2%	-0.5%	-25.4%
Volkswagen	DEU	129.0	0.4%	-1.9%	10.5%	-25.5%
Daimler	DEU	28.3	1.3%	1.7%	-1.9%	-42.8%
Charter Comm.	USA	499.1	0.6%	0.6%	19.0%	2.9%
Starbucks	USA	75.2	-3.0%	2.2%	15.8%	-14.5%
Adidas	DEU	206.1	-1.1%	-2.7%	3.1%	-28.9%
Lowe's	USA	94.9	-0.1%	2.7%	22.8%	-20.8%
Tesla	USA	705.6	-3.6%	-5.3%	39.7%	68.7%
TJX	USA	45.7	-1.4%	-1.5%	11.5%	-25.1%
Marriott International	USA	81.1	1.3%	0.9%	2.5%	-46.4%
Gree Electric Appliances	CHN	54.9	1.2%	-0.2%	7.3%	-16.3%
Carnival	USA	12.2	4.6%	2.7%	-11.0%	-76.1%
Sands China	HKG	31.6	2.8%	3.8%	10.5%	-24.2%
Nissan Motor	JAP	351.8	4.3%	-0.7%	-4.1%	-44.7%

※ 작성자(SK증권 리서치센터)는 본 조사분석자료에 게재된 내용들이 외부의 부당한 압력이나 간섭없이 신의성실하게 작성되었음을 확인합니다. 자료 제공일 시점에서의 의견 및 추정치로 최종 실적과 오차가 발생할 수 있으며, 투자를 유도할 목적이 아니라 투자판단에 참고가 되는 정보제공을 목적으로 하고 있습니다. 투자시 투자자 자신의 판단과 책임하에 최종결정을 하시기 바랍니다. 본 자료는 당사의 저작물로서 모든 저작권은 당사에게 있으며, 어떠한 경우에도 당사의 동의 없이 복제, 대여, 전송, 재배포 될 수 없습니다.



MORNING CALL



2020-04-24, (금)

Consumer Staples

Company	국가	Close	1D	1W	1M	YTD
Nestle	CHE	104.7	-1.4%	0.1%	11.1%	-0.1%
AB Inbev	BEL	39.3	2.0%	-6.6%	-2.6%	-45.9%
Unilever	NLD	45.9	-1.7%	0.2%	8.8%	-10.4%
Pepsico	USA	130.3	-1.8%	-4.0%	14.4%	-4.7%
Philip Morris	USA	71.8	-1.8%	-4.8%	12.9%	-15.6%
Kweichow Moutai	CHN	1,252.3	0.6%	4.6%	18.6%	5.9%
BAT	GBR	2,940.0	1.6%	-0.6%	14.7%	-9.0%
L'oreal	FRA	245.8	-0.9%	0.5%	3.1%	-6.9%
Altria Group	USA	38.5	1.7%	-4.8%	18.7%	-23.0%
AmBev	BRA	11.6	-0.6%	0.9%	2.3%	-38.1%
Diageo	GBR	2,686.0	1.1%	1.7%	12.1%	-16.1%
Costco Wholesale	USA	305.4	-1.3%	-5.0%	7.2%	3.9%
Kraft Heinz	USA	28.5	-0.8%	-2.4%	24.1%	-11.2%
CVS Health	USA	61.3	1.5%	-2.0%	12.8%	-17.5%
Mondelez International	USA	51.3	-1.7%	-3.9%	10.0%	-6.8%

Telecommunication Services

Company	국가	Close	1D	1W	1M	YTD
AT&T	USA	29.5	0.1%	-2.2%	5.0%	-24.5%
China Mobile	HKG	61.5	0.1%	2.2%	8.7%	-6.1%
NTT Docomo	JAP	3,294.0	0.5%	-0.4%	6.7%	8.4%
Nippon Telegraph	JAP	2,581.0	0.3%	-1.6%	5.9%	-6.4%
Softbank	JAP	4,449.0	1.6%	0.4%	17.4%	-6.5%
Deutsche Telekom	DEU	12.6	-0.4%	2.6%	3.4%	-13.8%
Vodafone	GBR	107.7	0.5%	0.5%	-3.2%	-26.6%
KDDI	JAP	3,216.0	1.4%	1.3%	5.9%	-1.1%
America Movil SAB	MEX	13.3	-0.4%	4.0%	-9.9%	-11.7%
T-Mobile	USA	90.3	0.2%	0.1%	14.9%	15.2%
Telefonica	ESP	4.0	0.6%	-1.4%	-10.5%	-35.2%
Orange	FRA	11.3	0.0%	1.3%	-2.9%	-13.8%
Singapore Telecom	SGP	2.8	-0.4%	-0.7%	11.3%	-18.4%
Emirates Telecom	ARE	15.2	0.5%	5.9%	14.7%	-7.2%
Saudi Telecom	SAU	89.7	0.2%	-0.3%	8.5%	-11.0%
Bell Canada Enterprises	CAN	56.4	-1.3%	-2.1%	11.0%	-6.2%

Health Care

Company	국가	Close	1D	1W	1M	YTD
Novartis	CHE	86.5	-0.1%	2.2%	19.1%	-5.9%
Roche Holding	CHE	345.6	0.3%	7.7%	18.6%	10.0%
AbbVie	USA	82.0	0.7%	0.2%	21.6%	-7.3%
Amgen	USA	232.5	1.4%	0.7%	14.9%	-3.6%
Novo Nordisk	DNK	446.4	0.4%	5.7%	25.7%	15.5%
Abbott Laboratories	USA	93.9	-1.6%	-2.1%	34.8%	8.2%
Medtronic	USA	95.8	-0.3%	0.1%	19.3%	-15.5%
Bristol Myers Squibb	USA	61.0	0.0%	2.3%	23.8%	-5.0%
Sanofi	FRA	88.9	0.8%	4.8%	18.9%	-0.8%
Gilead Sciences	USA	77.8	-4.3%	1.6%	5.2%	19.7%
Bayer	DEU	59.9	0.1%	3.8%	16.0%	-17.7%
GlaxoSmithKline	GBR	1,694.0	1.5%	2.4%	19.7%	-4.8%
Astrazeneca	GBR	8,187.0	0.5%	4.7%	17.6%	7.6%
Thermo Fisher	USA	320.5	-4.5%	-2.5%	13.6%	-1.3%
Eli Lilly & Co.	USA	159.9	2.1%	3.4%	30.1%	21.7%
Celgene	USA	108.2	0.0%	0.0%	0.0%	0.0%

Utilities

Company	국가	Close	1D	1W	1M	YTD
Nextera Energy	USA	241.1	-2.4%	1.5%	16.8%	-0.4%
Enel S.P.A	ITA	5.9	-1.0%	-5.2%	-6.1%	-16.2%
Yangtze Power	CHN	17.3	0.5%	0.9%	2.3%	-5.9%
Duke Energy	USA	85.1	-2.3%	-2.8%	19.0%	-6.7%
Iberdrola	ESP	8.9	-1.6%	-0.5%	0.5%	-3.6%
Southern Co/the	USA	56.8	-0.4%	2.7%	15.8%	-10.8%
Dominion Energy	USA	76.9	-2.3%	-1.5%	17.1%	-7.1%
EDF	FRA	6.7	0.9%	-6.3%	-5.2%	-32.0%
Engie	FRA	9.2	0.7%	-1.6%	-11.4%	-36.1%
Exelon	USA	36.3	-2.4%	-2.1%	5.2%	-20.3%
National Grid	GBR	935.0	-0.5%	4.1%	11.1%	-1.0%
AEP	USA	83.0	-2.3%	-1.2%	15.2%	-12.2%
HK & China Gas	HKG	13.8	1.0%	-3.8%	11.8%	-9.2%
Sempra Energy	USA	125.5	1.5%	6.8%	20.6%	-17.2%

Information Technology

Company	국가	Close	1D	1W	1M	YTD
Alphabet	USA	1,271.2	1.0%	1.1%	12.5%	-5.1%
Tencent	HKG	411.6	0.5%	1.2%	12.7%	9.6%
Alibaba	USA	205.2	-2.2%	-3.5%	10.5%	-3.2%
Facebook	USA	185.1	1.6%	5.0%	15.0%	-9.8%
Taiwan Semicon	TWN	295.5	0.5%	3.1%	10.5%	-10.7%
Oracle	USA	52.0	-0.6%	-3.2%	8.6%	-1.9%
Nvidia	USA	284.0	-0.7%	-3.6%	14.0%	20.7%
SAP	DEU	107.4	-1.1%	-2.2%	8.5%	-10.8%
Adobe Systems	USA	335.4	-0.4%	-2.1%	8.2%	1.7%
Texas Instruments	USA	110.5	-1.4%	-0.8%	4.8%	-13.9%
Broadcom	USA	258.9	-0.4%	0.2%	21.7%	-18.1%
Paypal	USA	115.2	0.0%	6.4%	18.4%	6.5%
ASML	NLD	269.7	0.5%	0.8%	12.4%	2.3%
Baidu	USA	99.9	-1.9%	-2.9%	3.5%	-21.0%
Qualcomm	USA	73.8	-1.2%	-4.0%	12.8%	-16.3%
Micron Technology	USA	43.8	-0.3%	-3.9%	1.2%	-18.6%
Tokyo Electron	JAP	22,000.0	-0.7%	-2.5%	8.9%	-8.0%
Nintendo	JAP	46,660.0	-0.7%	-0.7%	20.8%	6.1%
Applied Materials	JAP	50.9	-2.3%	-2.5%	12.8%	-16.6%

Financials

Company	국가	Close	1D	1W	1M	YTD
Berkshire Hathaway	USA	278,750.0	-0.3%	-1.3%	4.4%	-17.9%
Ind&Comm BOC	CHN	5.1	-0.4%	-1.0%	-1.0%	-13.8%
Bank of America	USA	21.9	0.3%	2.1%	4.0%	-37.9%
Construction BOC	HKG	6.0	0.2%	-1.3%	-4.0%	-10.5%
Wells Fargo	USA	26.5	-1.0%	-1.3%	-8.3%	-50.7%
PingAn Insurance	HKG	78.1	0.3%	2.5%	6.2%	-15.3%
Agricultural Bank	HKG	3.1	0.3%	1.3%	6.1%	-9.0%
HSBC Holdings	GBR	410.3	1.2%	1.2%	-20.3%	-30.7%
Citi Group	USA	42.5	0.5%	4.8%	4.4%	-46.9%
Bank of China	HKG	2.9	-1.4%	-2.4%	-0.3%	-13.8%

Real Estate

Company	국가	Close	1D	1W	1M	YTD
American Tower	USA	248.6	-1.7%	-1.3%	30.7%	8.2%
China Vanke	HKG	24.5	-0.2%	-2.2%	0.8%	-26.5%
Simon Property	USA	53.2	1.3%	0.1%	-2.9%	-64.3%
SHKP Ltd	HKG	104.2	1.5%	-3.0%	8.7%	-12.7%
Country Garden	HKG	9.6	2.0%	0.5%	14.4%	-22.9%
Crown Castle Int'l	USA	160.6	-1.6%	-0.8%	29.8%	12.9%
China Evergrande	HKG	13.0	1.9%	-4.0%	26.1%	-40.0%
Overseas land&Invest	HKG	26.2	0.6%	2.1%	13.9%	-13.7%

※ 작성자(SK증권 리서치센터)는 본 조사분석자료에 게재된 내용들이 외부의 부당한 압력이나 간섭없이 신의성실하게 작성되었음을 확인합니다. 자료 제공일 시점에서의 의견 및 추정치로 최종 실적과 오차가 발생할 수 있으며, 투자를 유도할 목적이 아니라 투자판단에 참고가 되는 정보제공을 목적으로 하고 있습니다. 투자시 투자자 자신의 판단과 책임하에 최종결정을 하시기 바랍니다. 본 자료는 당사의 저작물로서 모든 저작권은 당사에게 있으며, 어떠한 경우에도 당사의 동의 없이 복제, 대여, 전송, 재배포 될 수 없습니다.

