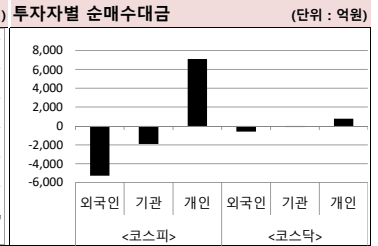
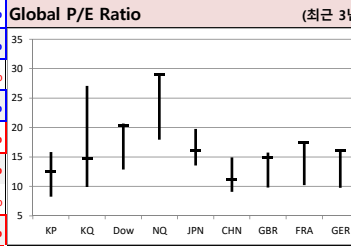
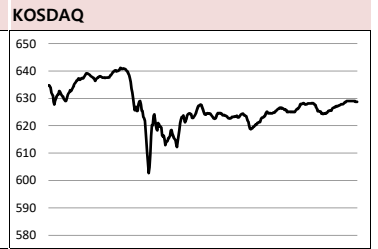
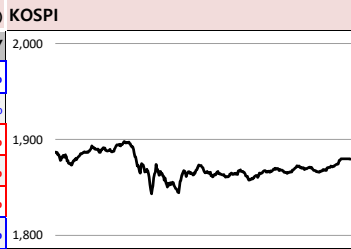




2020-04-22, (수)

Global Indices	Close	시가총액	1D	1W	1M	3M	YTD	3Y
KOSPI	1,879.4	1,215,974.1	-1.0%	1.2%	20.0%	-16.9%	-14.5%	-13.2%
KOSDAQ	628.8	228,957.2	-1.4%	3.0%	34.4%	-8.0%	-6.1%	-1.0%
Dow Jones	23,018.9	7,349.1	-2.7%	-3.9%	20.1%	-21.6%	-19.3%	12.0%
Nasdaq	8,263.2	13,310.4	-3.5%	-3.0%	20.1%	-12.0%	-7.9%	39.8%
S&P 500	2,736.6	24,383.3	-3.1%	-3.8%	18.7%	-17.8%	-15.3%	16.5%
UK	5,641.0	1,513.5	-3.0%	-2.6%	8.7%	-26.3%	-25.2%	-20.7%
Germany	10,249.9	950.9	-4.0%	-4.2%	14.8%	-24.3%	-22.6%	-14.9%
France	4,357.5	1,373.4	-3.8%	-3.7%	7.6%	-28.3%	-27.1%	-13.9%
Japan	19,280.8	314,077.1	-2.0%	-1.8%	16.5%	-19.9%	-18.5%	3.5%
China	2,827.0	32,909.6	-0.9%	0.0%	3.0%	-8.7%	-7.3%	-10.9%
Brazil	78,972.8	2,509.9	0.0%	-1.2%	17.7%	-33.6%	-31.7%	23.9%
Vietnam	766.8	2,676,051.2	-3.5%	-0.1%	8.0%	-21.6%	-20.2%	7.6%
India	30,636.7	58,773.6	-3.2%	-0.2%	2.4%	-26.2%	-25.8%	4.3%
Russia	2,488.0	34,139.5	-1.5%	-5.5%	6.7%	-22.7%	-18.3%	27.9%



Global Market

미국 증시 - 석유 수요 급감으로 국제유가가 폭락하면서 하락

- WTI 5월물은 (+)로 반등했지만, 6월물이 배럴당 11.57달러로 43% 폭락
- 미국 의회가 약 600조원 규모의 코로나19 관련 추가 예산지원안에 합의. 장세에 큰 영향은 X

유럽 증시 - 코로나19발 충격으로 인한 수요 급감에 국제유가가 폭락하면서 하락

- 유가 폭락으로 석유 관련 기업 주가 폭락. BP 주가 3%대 하락, 로열더치셸 주가도 2%대 약세
- 유로 Stoxx 50지수 : 2791.34 (-4.06%)

일본 증시 - '김정은 건강이상설' 영향에 하락

- 김정은 북한 위원장이 수술 후 중태에 빠졌다는 CNN 보도로 낙폭 확대
- 마이너스 유가도 증시 하락 요인으로 작용

국내 증시 - 마이너스 국제 유가와 북한 김정은 위원장의 건강이상설 보도에 하락

- 외신에서 김정은 북한 위원장이 수술 후 심각한 위험에 처해 있다고 보도
- 하지만, 김정은 위원장의 중태 보도에 대한 불확실성에 낙폭 점차 축소

China Region Market

중국 증시 - 사상 첫 마이너스 유가 충격에 하락

- 전일 WTI 5월물 가격이 원유 수요 둔화, 저장 공간 부족으로 배럴당 -37.63달러로 마감
- 인민은행이 디지털 화폐 유통시험을 하고 있다는 소식에 데이터센터, 클라우드컴퓨팅 등 강세

중화권 이슈 - 중국 인공육 시장, 코로나19로 성장 본격화 기대

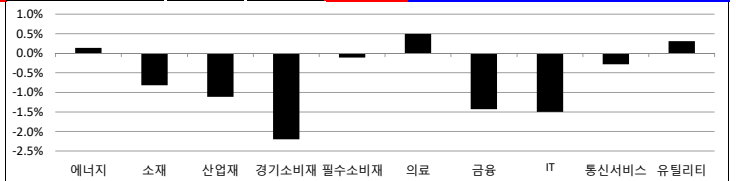
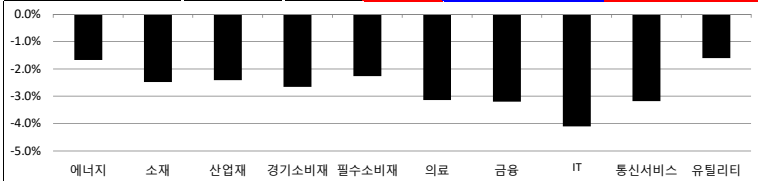
- 코로나19 사태로 식량공급 위기감, 돈육 값 상승에 대한 우려감으로 인공육 산업 관심 ↑
- 1년도 안 되는 기간 동안 2천개 중국 기업이 관련 시장에 뛰어들 정도로 빠르게 성장 중

Today's Event

- 3월 생산자물가지수
- 3월 관광통계
- 미, 2월 주택가격지수
- 미, 주간 MBA 모기지 신청건수
- 미, 주간 원유재고
- 유, 4월 소비자신뢰지수 잠정치
- 영, 3월 생산자물가지수(PPI)

S&P 500 Sector	1D	1W	1M	3M	YTD	2Y	3Y
에너지	-1.7%	-3.9%	27.6%	-44.9%	-45.8%	-54.3%	-50.4%
소재	-2.5%	-6.0%	18.3%	-21.7%	-22.1%	-18.6%	-8.2%
산업재	-2.4%	-4.2%	17.4%	-28.8%	-26.3%	-20.3%	-9.9%
경기소비재	-2.7%	-1.6%	24.8%	-11.7%	-10.0%	8.4%	26.4%
필수소비재	-2.3%	-3.6%	15.3%	-9.3%	-8.0%	15.0%	5.4%
의료	-3.1%	-0.3%	23.1%	-7.3%	-5.0%	18.8%	32.5%
금융	-3.2%	-5.8%	13.1%	-31.4%	-30.8%	-23.6%	-8.1%
IT	-4.1%	-5.4%	18.2%	-13.3%	-8.2%	28.1%	63.6%
통신서비스	-3.2%	-3.3%	14.2%	-17.3%	-13.0%	5.3%	-2.9%
유틸리티	-1.6%	-5.5%	21.0%	-14.2%	-11.3%	14.2%	10.9%

Korea Sector	1D	1W	1M	3M	YTD	2Y	3Y
에너지	0.1%	0.5%	34.4%	-24.0%	-31.3%	-45.9%	-35.1%
소재	-0.8%	1.7%	27.3%	-17.5%	-12.8%	-38.7%	-23.9%
산업재	-1.1%	1.1%	27.5%	-23.8%	-25.6%	-37.3%	-35.7%
경기소비재	-2.2%	-2.0%	23.5%	-24.7%	-26.8%	-36.4%	-30.5%
필수소비재	-0.1%	1.8%	13.1%	-14.0%	-9.6%	-28.9%	-24.0%
의료	0.5%	0.2%	32.7%	19.1%	16.5%	-25.4%	62.6%
금융	-1.4%	-3.3%	17.1%	-30.3%	-32.5%	-44.6%	-40.1%
IT	-1.5%	1.1%	10.1%	-19.5%	-10.5%	-2.0%	24.4%
통신서비스	-0.3%	4.1%	15.7%	-3.4%	0.6%	52.2%	34.2%
유틸리티	0.3%	1.1%	25.8%	-20.5%	-23.5%	-40.8%	-50.3%



Fixed Income	Close	1D	1M	YTD
국고채 3년	1.035	2.0	-9.0	-32.0
국고채 10년	1.455	1.3	-17.5	-21.7
미국채 2년	0.203	0.2	-11.0	-136.6
미국채 10년	0.569	-3.6	-27.6	-134.8
일본 국채 10년	0.022	0.0	-6.1	3.3
중국 국채 10년	2.746	0.0	0.0	-45.8
독일 국채 10년	-0.477	-2.9	-15.6	-29.1

Commodity	Close	1D	1M	YTD
국제유가(WTI)	10.01	-126.6%	-55.4%	-83.6%
VIX Index	45.41	3.6%	-31.2%	229.5%
천연가스	1.82	-5.4%	13.5%	-16.8%
CRB상품지수	106.29	-10.5%	-14.2%	-42.8%
금(Comex)	1,678.20	-1.4%	13.0%	10.2%
BDI(Baltic Dry)	757.00	0.0%	21.1%	-30.6%
구리	222.95	-3.9%	1.8%	-20.3%

※ 작성자(SK증권 리서치센터)는 본 조분석자료에 게재된 내용들이 외부의 부당한 압력이나 간섭없이 신의성실하게 작성되었음을 확인합니다. 자료 제공일 시점에서의 의견 및 추정치로 최종 실적과 오차가 발생할 수 있으며, 투자를 유도할 목적이 아니라 투자판단에 참고가 되는 정보제공을 목적으로 하고 있습니다. 투자시 투자자 자신의 판단과 책임하에 최종결정을 하시기 바랍니다. 본 자료는 당사의 저작물로서 모든 저작권은 당사에 있으며, 어떠한 경우에도 당사의 동의 없이 복제, 대여, 전송, 재배포 될 수 없습니다.



MORNING CALL



2020-04-22, (수)

일일 상승률 상위 종목			일일 하락률 상위 종목		
종목명	시가총액	수익률	종목명	시가총액	수익률
한진중공업	5,088	30.0%	이더블유케이	1,285	-21.8%
동화약품	2,919	29.8%	이노인스트루먼트	1,007	-18.6%
남광토건	1,371	29.8%	두울산업	3,161	-11.8%
한진중공업홀딩스	1,227	29.6%	수젠텍	2,822	-10.4%
맥아이씨에스	1,261	23.6%	일신석재	1,890	-7.9%
삼호개발	1,320	20.6%	인디에프	1,117	-7.6%
화일약품	1,937	19.9%	아이스크림에듀	1,267	-7.5%
나노엔텍	2,250	18.1%	피씨엘	1,529	-7.2%
한라	1,252	13.8%	대화제약	2,014	-7.1%
이화공영	1,028	11.4%	넥스트BT	1,237	-7.0%
아모그린텍	2,285	11.2%	SBS콘텐츠헤브	1,245	-6.9%
한국유니온제약	1,148	11.1%	휴메디스	1,959	-6.9%
비씨월드제약	2,106	10.9%	KG ETS	1,485	-6.8%
오상자이엘	2,831	9.3%	GRT	1,169	-6.7%
풍국주정	2,381	8.3%	락앤락	5,771	-6.6%
드림텍	3,638	8.2%	삼릉물산	1,056	-6.6%
삼부토건	1,127	8.2%	경농	2,668	-6.5%
뉴트리	1,842	8.0%	강스템바이오텍	1,735	-6.3%
비트컴퓨터	1,355	7.7%	퓨처스트림네트웍스	1,049	-6.2%
에스티큐브	3,408	7.6%	마кро젠	3,701	-6.2%

25만
원가 좋아하는
사람들이 벌써
이렇게나

**시럽웰스 회원
25만 돌파!**

시럽웰스 외 250,000명이 좋아합니다.

스마트하게 돈 버는 지갑, 시럽웰스

membership Wealth

주요 투자자별 순매수/순매도 상위 종목 (단위 : 억원)

<외국인 순매수 상위>		<외국인 순매도 상위>		<기관 순매수 상위>		<기관 순매도 상위>		<개인 순매수 상위>		<개인 순매도 상위>	
종목명	매수대금	종목명	매도대금	종목명	매수대금	종목명	매도대금	종목명	매수대금	종목명	매도대금
삼성바이오로직스	344.4	삼성전자	-1,862.8	LG생활건강	272.4	삼성전자	-823.2	삼성전자	2,629.7	삼성바이오로직스	-643.4
셀트리온	163.9	현대차	-793.4	삼성바이오로직스	270.0	현대차	-337.3	현대차	1,133.3	셀트리온	-274.9
F&F	24.7	SK하이닉스	-678.5	셀트리온헬스케어	165.1	삼성SDI	-143.6	SK하이닉스	692.8	카카오	-218.9
SK텔레콤	120.6	메디톡스	-237.1	S-Oil	140.7	현대모비스	-135.5	한국조선해양	296.9	셀트리온헬스케어	-215.0
현대모비스	84.5	한국조선해양	-212.1	셀트리온	138.3	풍산	-125.2	메디톡스	290.9	SK텔레콤	-174.5
케이엔더블유	51.7	LG생활건강	-186.2	LG화학	119.6	키움증권	-104.9	삼성SDI	193.9	S-Oil	-165.3
KB금융	44.4	하나금융지주	-150.0	한국전력	104.8	LIG넥스원	-99.0	동화약품	182.2	LG생활건강	-77.8
신세계	43.6	씨젠	-144.5	카카오	81.9	KB금융	-94.6	하나금융지주	163.4	케이엔더블유	-75.3
LG	43.1	LG화학	-138.7	현대오토에버	81.5	기아차	-94.6	아모레퍼시픽	162.0	DB손해보험	-60.1
휴젤	40.3	한국전력	-122.4	이엔에프테크놀로지	65.3	한국조선해양	-86.4	씨젠	139.8	NAVER	-57.6
HDC현대산업개발	33.8	삼성전기	-108.4	SK텔레콤	57.8	이마트	-71.7	기아차	136.8	삼성물산	-54.6
네이처셀	30.5	아모레퍼시픽	-94.5	NAVER	56.9	아모레퍼시픽	-70.0	풍산	136.5	한샘	-54.0
강원랜드	29.1	한진칼	-80.5	DB손해보험	46.8	대한항공	-68.4	신한지주	119.7	이엔에프테크놀로지	-47.3
알테오젠	27.6	신한지주	-80.3	삼성물산	46.4	LG전자	-67.7	POSCO	113.2	더블유게임즈	-39.2
고려야연	25.4	삼성SDI	-79.3	한샘	43.3	한화	-66.1	LIG넥스원	108.3	알테오젠	-38.0
F&F	24.7	한화에어로스페이스	-71.3	KT	42.4	SKC	-58.7	한화에어로스페이스	106.2	휴젤	-37.1
원익IPS	23.2	에이치엘비	-68.4	LG유플러스	41.6	고려야연	-52.2	삼성전기	105.2	에스티셀	-37.1
포스코케미칼	23.1	대림산업	-68.3	SK이노베이션	41.1	메디톡스	-49.9	이마트	79.6	네이처셀	-29.8
메가스터디교육	22.5	POSCO	-67.6	KT&G	41.1	POSCO	-45.8	현대건설	79.4	브이티지엠피	-26.0

후강통(Shanghai-Hongkong Link) 시가총액 상위기업 수익률 (단위 : CNY, %) 선강통(Shenzhen-Hongkong Link) 시가총액 상위기업 수익률 (단위 : CNY, %)

코드	종목명	시가총액(M)	Close	수익률	코드	종목명	시가총액(M)	Close	수익률
601318 C1 Equity	PING AN INSURANCE GROUP CC	1,313,825.4	72.37	-1.54%	000651 C2 Equity	GREE ELECTRIC APPLIANCES I-	321,240.0	53.40	-1.98%
600519 C1 Equity	KWEICHOW MOUTAI CO LTD-A	1,507,437.4	1,200.00	-2.22%	002475 C2 Equity	LUXSHARE PRECISION INDUST	222,115.8	41.40	-2.34%
600276 C1 Equity	JIANGSU HENGRUI MEDICINE C-	421,444.4	95.30	-1.45%	002415 C2 Equity	HANGZHOU HIKVISION DIGITA	280,256.9	29.99	-2.85%
600009 C1 Equity	SHANGHAI INTERNATIONAL AIR-	128,528.1	66.70	-1.85%	000063 C2 Equity	ZTE CORP-A	171,717.5	40.38	-0.79%
600050 C1 Equity	CHINA UNITED NETWORK-A	163,814.7	5.28	-0.75%	000858 C2 Equity	WULIANGYE YIBIN CO LTD-A	490,907.0	126.47	-2.20%
601888 C1 Equity	CHINA INTERNATIONAL TRAVEL-	160,532.5	82.22	-0.70%	000333 C2 Equity	MIDEA GROUP CO LTD-A	351,018.7	50.25	-0.95%
603993 C1 Equity	CHINA MOLYBDENUM CO LTD-A	69,222.1	3.46	-1.98%	000002 C2 Equity	CHINA VANKE CO LTD -A	288,544.0	26.02	-2.11%
600585 C1 Equity	ANHUI CONCH CEMENT CO LTD	306,567.6	59.15	-0.69%	300015 C2 Equity	AIER EYE HOSPITAL GROUP CC	131,347.2	42.40	-1.40%
600030 C1 Equity	CITIC SECURITIES CO-A	276,453.9	23.17	-1.36%	002714 C2 Equity	MUYUAN FOODSTUFF CO LTD-	272,291.2	123.51	-0.48%
603160 C1 Equity	SHENZHEN GOODIX TECHNOLO	115,933.6	254.21	-3.51%	002027 C2 Equity	FOCUS MEDIA INFORMATION	63,995.6	4.36	-1.80%

※ 작성자(SK증권 리서치센터)는 본 조사항목자료에 게재된 내용이 외부의 부당한 압력이나 간섭없이 신의성실하게 작성되었음을 확인합니다. 자료 제공일 시점에서의 의견 및 추정치로 최종 실적과 오차가 발생할 수 있으며, 투자를 유도할 목적이 아니라 투자판단에 참고가 되는 정보제공을 목적으로 하고 있습니다. 투자시 투자자 자신의 판단과 책임하에 최종결정을 하시기 바랍니다. 본 자료는 당사의 저작물로서 모든 저작권은 당사에게 있으며, 어떠한 경우에도 당사의 동의 없이 복제, 대여, 전송, 재배포 될 수 없습니다.




코스피 & 코스닥 섹터별 시가총액 상위 종목 수익률(국내)

(단위 : 억원 / 원)

섹터	코드	종목명	시가총액	Close	1D	1W	YTD	코드	종목명	시가총액	Close	1D	1W	YTD
에너지 Energy	A096770	SK이노베이션	91,079	98,500	-0.5%	1.3%	-34.3%	A009830	한화솔루션	23,253	14,400	-0.7%	3.2%	-23.6%
	A010950	S-Oil	76,894	68,300	2.3%	1.3%	-28.3%	A002380	KCC	12,397	139,500	-2.5%	-4.8%	-32.0%
	A078930	GS	35,168	37,850	-1.3%	-2.8%	-26.7%	A011780	금호석유	20,048	65,800	-3.1%	-2.4%	-15.1%
	A018670	SK가스	6,969	75,500	-0.3%	1.8%	-10.8%	A047050	포스코인터내셔널	15,977	12,950	-3.4%	-2.3%	-30.6%
	A002960	한국철석유	3,263	251,000	-1.8%	-3.3%	-22.3%	A010060	OCI	9,337	39,150	-1.5%	1.2%	-37.5%
	A017940	E1	2,326	33,900	-2.9%	-2.7%	-29.8%	A011790	SKC	20,194	53,800	5.9%	23.0%	5.5%
소재 Materials	A051910	LG화학	249,897	354,000	0.7%	8.4%	11.5%	A036490	SK머티리얼즈	16,265	154,200	-0.8%	4.7%	-16.9%
	A005490	POSCO	149,089	171,000	-2.6%	-6.6%	-27.7%	A036830	솔브레인	12,875	74,000	-0.4%	1.4%	-12.2%
	A010130	고려아연	74,725	396,000	-0.9%	1.5%	-6.8%	A178920	SKC코오롱PI	9,471	32,250	0.5%	16.9%	-7.9%
	A011170	롯데케미칼	69,750	203,500	1.5%	5.7%	-9.2%	A005290	동진세미켐	7,507	14,600	2.5%	7.0%	-12.8%
	A004020	현대제철	25,888	19,400	-2.3%	-1.8%	-38.3%	A278280	천보	6,170	61,700	-0.5%	9.2%	0.2%
	A003410	쌍용양회	25,243	5,010	0.4%	4.2%	-11.6%	A078130	국일제지	7,701	6,140	0.3%	16.3%	2.7%
산업재 Industrials	A028260	삼성물산	178,119	93,900	-1.4%	-0.1%	-13.5%	A010140	삼성중공업	26,208	4,160	-3.7%	-5.5%	-42.8%
	A034730	SK	128,759	183,000	-2.7%	3.1%	-30.2%	A000720	현대건설	38,418	34,500	0.6%	7.0%	-18.4%
	A003550	LG	107,503	62,300	2.8%	3.5%	-15.6%	A004990	롯데지주	27,906	26,600	-3.5%	-0.8%	-31.7%
	A009540	한국조선해양	54,495	77,000	-4.9%	-6.6%	-39.1%	A047810	한국항공우주	24,271	24,900	5.5%	10.4%	-26.9%
	A086280	현대글로벌비스	37,688	100,500	-2.9%	-2.0%	-29.7%	A012750	에스원	31,653	83,300	-0.4%	1.0%	-11.1%
	A267250	현대중공업지주	36,563	224,500	-3.2%	-3.0%	-33.6%	A000120	CJ대한통운	32,508	142,500	-1.4%	6.7%	-8.1%
자유소비재 Consumer Discretionary	A005380	현대차	199,780	93,500	-4.2%	-6.5%	-22.4%	A028300	에이치엘비	46,831	98,500	-4.3%	-5.4%	-12.0%
	A012330	현대모비스	167,772	176,500	-1.7%	0.0%	-31.1%	A035760	CJ ENM	23,662	107,900	-2.8%	0.2%	-32.4%
	A000270	기아차	116,947	28,850	-1.7%	-3.4%	-34.9%	A034230	파라다이스	13,778	15,150	-1.9%	8.6%	-23.3%
	A066570	LG전자	86,079	52,600	-2.2%	-1.9%	-27.1%	A028150	GS홈쇼핑	7,632	116,300	1.0%	1.8%	-21.7%
	A035250	강원랜드	52,736	24,650	1.0%	4.0%	-16.7%	A025980	아난티	8,397	9,920	-3.7%	24.9%	-4.6%
	A021240	코웨이	43,911	59,500	-1.0%	-4.0%	-36.1%	A033290	코웰패션	4,584	5,180	-2.1%	1.6%	-8.2%
필수소비재 Consumer Staples	A051900	LG생활건강	202,880	1,299,000	2.9%	8.3%	3.0%	A282330	BGF리테일	24,716	143,000	-1.7%	-2.4%	-15.6%
	A033780	KT&G	107,088	78,000	0.1%	0.3%	-16.8%	A139480	이마트	30,803	110,500	-3.1%	-2.6%	-13.3%
	A090430	아모레퍼시픽	100,549	172,000	-2.8%	0.0%	-14.0%	A007070	GS리테일	24,024	31,200	-1.7%	-0.2%	-20.5%
	A002790	아모레G	48,403	58,700	-3.1%	-3.3%	-29.0%	A007310	오뚜기	18,964	526,000	-1.9%	-1.1%	-5.1%
	A271560	오리온	44,478	112,500	-1.8%	-5.9%	6.6%	A000080	하이트진로	20,163	28,750	-1.2%	-0.9%	-0.9%
	A097950	CJ제일제당	35,152	233,500	-0.9%	-1.1%	-7.5%	A026960	동서	16,500	16,550	-2.9%	1.5%	-4.9%
의료 Health Care	A207940	삼성바이오로직스	383,095	579,000	2.3%	6.8%	33.7%	A091990	셀트리온헬스케어	122,512	81,100	1.3%	0.0%	53.0%
	A068270	셀트리온	285,579	212,000	0.0%	-1.9%	17.1%	A084990	헬릭스미스	18,695	87,300	0.0%	10.5%	-5.8%
	A128940	한미약품	30,614	258,500	-1.7%	-0.8%	-12.8%	A145020	휴젤	16,635	385,100	-3.0%	16.0%	-3.2%
	A008930	한미사이언스	18,021	27,300	-3.0%	-0.9%	-28.8%	A086900	메디톡스	7,693	128,700	-3.7%	-32.4%	-57.2%
	A000100	유한양행	31,088	46,500	-0.9%	-1.5%	-1.7%	A140410	메지온	13,085	150,300	-3.2%	10.8%	-21.4%
	A069620	대웅제약	12,398	107,000	-5.7%	0.9%	-22.2%	A067630	에이치엘비생명과학	9,555	20,300	-3.3%	-1.9%	-26.9%
IT Information Technology	A005930	삼성전자	2,940,118	49,250	-1.7%	0.5%	-11.7%	A032500	케이엔더블유	25,326	63,600	-0.5%	4.1%	24.5%
	A000660	SK하이닉스	591,866	81,300	-0.9%	-1.2%	-13.6%	A240810	원익IPS	14,087	28,700	0.5%	6.9%	-19.9%
	A018260	삼성세스디에스	128,060	165,500	-0.3%	5.4%	-14.9%	A056190	에스에프에이	11,976	33,350	-3.2%	3.7%	-27.9%
	A006400	삼성SDI	194,604	283,000	0.0%	12.5%	19.9%	A098460	고영	11,150	81,200	-0.7%	2.5%	-23.0%
	A034220	LG디스플레이	39,718	11,100	-1.8%	-0.9%	-31.7%	A039030	이오테크닉스	8,611	69,900	-2.4%	-2.1%	-32.3%
	A011070	LG이노텍	30,294	128,000	-1.5%	4.1%	-8.6%	A218410	RFHC	9,778	41,000	-1.7%	-1.9%	11.3%
	A012510	더존비즈온	26,646	89,800	-1.8%	14.7%	10.9%	A058470	리노공업	12,194	80,000	2.7%	5.0%	24.4%
	A020150	일진머티리얼즈	18,675	40,500	-0.6%	13.8%	-5.3%	A046890	서울반도체	7,463	12,800	-3.0%	-0.8%	-21.2%
	A307950	현대오토에버	8,064	38,400	-1.5%	1.1%	-23.8%	A006490	인스코비	2,630	2,705	-4.1%	4.2%	-11.6%
	A017670	SK텔레콤	169,162	209,500	3.0%	6.9%	-12.0%	A036630	세종텔레콤	1,807	301	-3.5%	18.0%	-21.0%
통신서비스 Telecommunication Services	A030200	KT	59,533	22,800	-1.1%	5.1%	-15.6%	A065530	전파기지국	2,194	4,150	-2.4%	1.3%	26.5%
	A032640	LG유플러스	53,922	12,350	-0.4%	0.4%	-13.0%	A000810	삼성화재	88,354	186,500	-1.3%	-3.4%	-23.4%
	A055550	신한지주	133,634	27,700	-1.8%	-4.7%	-36.1%	A086790	하나금융지주	71,307	23,750	-3.3%	-5.0%	-35.6%
금융 Financials	A105560	KB금융	131,811	31,700	-0.6%	-4.5%	-33.5%	A316140	우리금융지주	57,348	7,940	-2.2%	-2.7%	-31.6%
	A032830	삼성생명	95,100	47,550	-2.0%	-3.7%	-36.2%	A015350	부산가스	3,680	33,450	0.2%	5.4%	-6.3%
	A015760	한국전력	138,022	21,500	0.7%	1.4%	-22.7%	A004690	삼천리	2,859	70,500	-2.2%	-2.5%	-16.6%
유틸리티 Utilities	A036460	한국가스공사	24,648	26,700	-2.6%	-0.9%	-29.5%	A017390	서울가스	3,430	68,600	-1.7%	-4.7%	-2.8%
	A071320	지역난방공사	4,174	36,050	0.3%	6.0%	-23.8%	A267290	경동도시가스	1,008	17,100	-0.3%	3.3%	-19.5%

※ 작성자(SK증권 리서치센터)는 본 조사분석자료에 게재된 내용들이 외부의 부당한 압력이나 간섭없이 신의성실하게 작성되었음을 확인합니다. 자료 제공일 시점에서의 의견 및 추정치로 최종 실적과 오차가 발생할 수 있으며, 투자를 유도할 목적이 아니라 투자판단에 참고가 되는 정보제공을 목적으로 하고 있습니다. 투자시 투자자 자신의 판단과 책임하에 최종결정을 하시기 바랍니다. 본 자료는 당사의 저작물로서 모든 저작권은 당사에게 있으며, 어떠한 경우에도 당사의 동의 없이 복제, 대여, 전송, 재배포 될 수 없습니다.



2020년 04월 시장 캘린더

월	화	수	목	금	비고
		1 <ul style="list-style-type: none"> 산업부, 3월 수출입 동향 중, 3월 차이신 제조업 PMI 미, 2월 건설지출 미, 3월 ADP 취업자 변동 미, 3월 ISM 비제조업지수 미, 3월 제조업 PMI 확정치 미, 주간, MBA 모기지 신청건수 유, 2월 실업률 일, 3월 제조업 PMI 확정치 	2 <ul style="list-style-type: none"> 3월 소비자물가동향 미, 2월 무역수지 미, 2월 공장주문 미, 3월 ISM-뉴욕 비즈니스 여건지수 미, 주간 신규 실업수당 청구건수 유, 유로존 경제전망 유, 2월 생산자물가지수(PPI) 유, ECB 일반위원회 일, 3월 본원통화 	3 <ul style="list-style-type: none"> 2월 온라인 쇼핑동향 3월 외환보유액 중, 3월 차이신 서비스업/종합 PMI 미, 3월 고용동향보고서 미, 3월 ISM 비제조업지수 미, 3월 합성 PMI 확정치 미, 주간 원유 채굴장비 수 유, 2월 소매판매 및 3월 합성 PMI 확정치 영, 3월 CIPS/마켓 서비스업 PMI 	
6 <ul style="list-style-type: none"> 중국 증시 휴장 독, 2월 공장수주 	7 <ul style="list-style-type: none"> 2월 국제수지(잠정) 미, 2월 구익 및 이직 보고서 중, 3월 외환보유액 일, 2월 가계지출 일, 2월 경기동향지수 일, 3월 외환보유액 독, 2월 산업생산 영, 3월 할리팩스 주택가격지수 	8 <ul style="list-style-type: none"> 2019년 자금순환(잠정) 미, 2월 소비자신용지수 미, 주간 MBA 모기지 신청건수 미, 주간 원유재고 일, 2월 핵심기계류 수주 일, 3월 은행대출 	9 <ul style="list-style-type: none"> 4월 금융통화위원회 유럽선거일 미, FOMC 의사록 공개 미, 2월 도매재고지수 미, 3월 생산자/소비자 물가지수 미, 4월 미시건대 소비심리 평가지수 미, 주간 신규 실업수당 청구건수 일, 3월 소비자신뢰지수/공적기계수주 독, 2월 무역수지 	10 <ul style="list-style-type: none"> 2월 통화 및 유동성동향 2월 예금취급기관 가계대출 미, 주간 원유 채굴장비 수 중, 3월 생산자물가지수 	
13 <ul style="list-style-type: none"> 프랑스, 독일 증시 휴장 중, 3월 자동차 판매 	14 <ul style="list-style-type: none"> 3월 수출입물가지수 미, 3월 수출입물가지수 미, 3월 NFIB 소기업 낙관지수 중, 3월 무역수지 	15 <ul style="list-style-type: none"> 국내 증시 휴장 미, 연준 베이지북 공개 미, 2월 기업재고 미, 3월 소매판매 및 산업생산 미, 4월 뉴욕주 제조업지수 미, 4월 NAHB 주택시장지수 미, 주간 MBA 모기지 신청건수 미, 주간 원유재고 	16 <ul style="list-style-type: none"> 미, 3월 주택착공, 건축허가 미, 주간 신규 실업수당 청구건수 중, 3월 주택가격지수 유, 2월 산업생산 독, 3월 소비자물가지수(CPI) 	17 <ul style="list-style-type: none"> 19년 결제통화별 수출입 3월 고용동향 미, 3월 경기선행지수 미, 주간 원유 채굴장비 수 중, 1분기 GDP 중, 3월 고정자산투자 및 산업생산 중, 3월 소매판매 	
20 <ul style="list-style-type: none"> 미, 3월 시카고 연방 국가활동지수 중, 4월 대출우대금리 발표 예정 유, 2월 무역수지 독, 3월 생산자물가지수(PPI) 	21 <ul style="list-style-type: none"> 미, 3월 기준주택판매 영, 2월 실업률 	22 <ul style="list-style-type: none"> 3월 생산자물가지수 3월 관공통계 미, 2월 주택가격지수 미, 주간 MBA 모기지 신청건수 미, 주간 원유재고 유, 4월 소비자신뢰지수 잠정치 영, 3월 생산자물가지수(PPI) 	23 <ul style="list-style-type: none"> 1분기 실질 국내총생산(속보) 미, 4월 제조업/서비스업 PMI 예비치 미, 4월 합성 PMI 예비치 미, 3월 신규주택매매 미, 주간 신규 실업수당 청구권수 미, 4월 캔자스 연준 제조업지수 독, 5월 GfK(소비자신뢰지수) 	24 <ul style="list-style-type: none"> 미, 3월 내구재주문 미, 4월 미시건대 소비심리 평가지수 확정치 미, 주간 원유 채굴장비 수 	
27 <ul style="list-style-type: none"> 미, 4월 달라스 연준 제조업 활동 중, 3월 공업이익 일, 일본은행(BOJ) 금융정책회의 1일차 	28 <ul style="list-style-type: none"> 2월 인구동향 3월 무역지수 및 교역조건 4월 소비자자동화조사 4월 기업경기실사지수(BSI) 미, 2월 S&P 코어로직/CS 주택가격지수 미, 4월 소비자신뢰지수 미, 4월 리치몬드 연방 제조업지수 	29 <ul style="list-style-type: none"> 일본 증시 휴장 3월 금융기관 가중평균금리 3월 산업활동동향 미, FOMC 회의 발표 미, 1분기 GDP 예비치 미, 3월 잠정주택판매지수 미, 주간 MBA 모기지 신청건수 미, 주간 원유재고 유, 4월 소비자신뢰지수 확정치 	30 <ul style="list-style-type: none"> 국내 증시 휴장 미, 1분기 비농업부문 노동생산성 잠정치 미, 3월 개인소득, 개인소비지출 미, 4월 시카고 PMI 미, 주간 신규 실업수당 청구건수 중, 3월 제조업/비제조업 PMI 유, 1분기 국내총생산 예비치 유, 3월 실업률 독, 4월 실업률 및 3월 소매판매 		

※ 작성자(SK증권 리서치센터)는 본 조사분석자료에 게재된 내용들이 외부의 부당한 압력이나 간섭없이 신의성실하게 작성되었음을 확인합니다. 자료 제공일 시점에서의 의견 및 추정치로 최종 실적과 오차가 발생할 수 있으며, 투자를 유도할 목적이 아니라 투자판단에 참고가 되는 정보제공을 목적으로 하고 있습니다. 투자시 투자자 자신의 판단과 책임하에 최종결정을 하시기 바랍니다. 본 자료는 당사의 저작물로서 모든 저작권은 당사에게 있으며, 어떠한 경우에도 당사의 동의 없이 복제, 대여, 전송, 재배포 될 수 없습니다.



섹터별 시가총액 상위 종목 수익률(해외)

Dow Jones Industrial Average Memebers							Materials						
Company	국가	Close	1D	1W	1M	YTD	Company	국가	Close	1D	1W	1M	YTD
Apple	USA	268.4	-3.1%	-6.5%	17.1%	-8.6%	BHP Billiton	AUS	30.1	-2.5%	-5.1%	11.3%	-22.8%
American Express	USA	81.5	-3.0%	-7.8%	10.0%	-34.5%	BASF	DEU	43.3	-3.3%	-7.8%	8.2%	-35.7%
Boeing	USA	136.3	-5.1%	-3.3%	43.5%	-58.2%	Rio Tinto	AUS	87.1	-2.1%	-4.2%	6.2%	-13.3%
Caterpillar	USA	109.9	-4.1%	-5.7%	15.0%	-25.6%	SABIC	SAU	70.8	-3.9%	2.2%	6.5%	-24.0%
Cisco Systems	USA	40.6	-4.7%	-5.2%	13.9%	-15.5%	Glencore	GBR	133.6	-6.6%	-6.7%	11.7%	-43.2%
Chevron	USA	81.6	-2.3%	-3.5%	37.5%	-32.3%	Vale S.A.	BRA	42.5	0.0%	-4.6%	20.7%	-20.3%
Walt Disney	USA	100.5	-1.7%	-5.2%	16.9%	-30.5%	Air Liquide S.A.	FRA	115.8	-4.8%	-7.2%	10.1%	-8.3%
Dow Inc	USA	30.9	-2.1%	-12.7%	12.5%	-	Nutrien	CAN	47.6	-5.9%	-2.9%	18.6%	-31.0%
Walgreens Boots Alliance	USA	42.6	-0.7%	-8.3%	-8.3%	-27.8%	Shin-Etsu Chemical	JAP	11,465.0	-3.2%	-0.6%	26.3%	-4.9%
Goldman Sachs Group	USA	173.8	-3.7%	-2.5%	25.6%	-24.4%	LyondellBasell	USA	46.6	-3.7%	-20.5%	11.0%	-50.6%
Home Depot	USA	200.6	-2.6%	-3.2%	31.9%	-8.1%	Air Products & Chemicals	USA	207.4	-3.3%	-6.1%	9.6%	-11.7%
IBM	USA	116.8	-3.0%	-5.8%	22.4%	-12.9%	Southern Copper	USA	29.0	-1.9%	-6.4%	14.2%	-31.7%
Intel	USA	56.4	-4.8%	-7.1%	23.0%	-5.8%	Linde PLC	USA	178.9	-3.3%	-5.8%	18.2%	-16.0%
Johnson & Johnson	USA	149.7	-1.3%	2.5%	24.8%	2.6%	Alcoa	USA	7.3	-1.7%	-5.2%	33.6%	-66.0%
JPMorgan Chase & Co	USA	89.1	-2.9%	-6.8%	6.6%	-36.1%	Industrials						
Coca-Cola	USA	45.4	-2.5%	-7.2%	18.5%	-18.0%	Company	국가	Close	1D	1W	1M	YTD
McDonald's	USA	177.6	-2.2%	-3.5%	19.6%	-10.1%	Honeywell Int'l	USA	132.0	-2.7%	-6.1%	17.3%	-25.4%
3M	USA	141.6	-1.4%	-5.7%	13.4%	-19.7%	Siemens	DEU	77.6	-2.5%	-6.8%	19.9%	-33.4%
Merck & Co	USA	78.6	-5.5%	-5.2%	10.1%	-13.6%	Union Pacific	USA	144.4	-1.5%	-3.1%	22.5%	-20.1%
Microsoft	USA	167.8	-4.1%	-3.4%	22.2%	6.4%	Lockheed Martin	USA	373.4	-2.5%	-1.7%	28.2%	-4.1%
NIKE	USA	85.2	-3.1%	-2.6%	26.3%	-15.9%	UPS	USA	100.6	-0.6%	-0.8%	7.7%	-14.0%
Pfizer	USA	35.6	-1.3%	-2.3%	22.8%	-9.1%	Airbus	FRA	52.0	-6.6%	-13.4%	-18.5%	-60.2%
Procter & Gamble	USA	119.7	-0.8%	-1.1%	16.8%	-4.2%	Fedex	USA	120.5	-1.8%	-3.7%	8.5%	-20.3%
Travelers	USA	101.8	0.0%	-5.8%	13.7%	-25.7%	General Dynamics	USA	131.7	-2.6%	-4.9%	15.5%	-25.3%
UnitedHealth Group	USA	274.2	-2.8%	1.4%	32.7%	-6.7%	Raytheon	USA	117.0	0.0%	0.0%	-5.8%	-46.8%
United Technologies	USA	#N/A	N/A	#VALUE!	#VALUE!	#VALUE!	Northrop Grumman	USA	333.7	-3.0%	-4.3%	17.5%	-3.0%
Visa	USA	160.5	-2.2%	-8.1%	9.3%	-14.6%	Vinci	FRA	70.0	-7.7%	-9.1%	0.3%	-29.3%
Verizon	USA	56.8	-2.3%	-2.3%	9.7%	-7.5%	Illinois Tool Works	USA	151.8	-2.2%	-2.7%	20.7%	-15.5%
Walmart	USA	129.2	-0.5%	0.2%	13.4%	8.7%	Deutsche Post	DEU	25.9	-1.2%	-2.1%	27.1%	-24.0%
Exxon Mobil	USA	41.0	-0.5%	-3.5%	25.1%	-41.3%	Canadian National Railway	CAN	107.7	-2.6%	-2.0%	8.7%	-8.3%
Energy							Consumer Discretionary						
Company	국가	Close	1D	1W	1M	YTD	Company	국가	Close	1D	1W	1M	YTD
Royal Dutch Shell	GBR	1,310.0	-2.5%	-9.3%	23.3%	-41.4%	Amazon	USA	2,328.1	-2.7%	2.0%	26.1%	26.0%
Petro China	HKG	2.7	-2.5%	-6.6%	11.1%	-30.7%	Toyota Motor	JAP	6,560.0	-1.1%	-2.8%	2.6%	-15.0%
Total	FRA	29.7	-3.8%	-9.1%	18.8%	-39.6%	Comcast	USA	35.7	-4.0%	-7.3%	7.0%	-20.6%
BP	GBR	293.2	-3.0%	-8.7%	16.5%	-37.8%	LVMH	FRA	350.0	-2.9%	-0.6%	12.5%	-15.5%
China Petroleum	HKG	3.8	-2.6%	-6.2%	8.3%	-19.2%	Netflix	USA	433.8	-0.8%	4.9%	30.3%	34.1%
Schlumberger	USA	14.7	-3.4%	-5.5%	2.9%	-63.5%	Naspers	ZAF	279,128.0	-0.9%	5.7%	29.5%	21.8%
Petrobras	BRA	16.0	0.0%	-4.7%	32.9%	-47.2%	Booking Holdings	USA	1,342.2	-4.9%	-7.4%	14.0%	-34.6%
Reliance Industries	IND	1,237.4	-0.5%	4.1%	21.6%	-18.0%	Inditex	ESP	24.4	-2.8%	-7.6%	12.8%	-22.6%
Equinor	NOR	128.7	-1.4%	-4.4%	15.2%	-26.7%	Volkswagen	DEU	128.8	-5.1%	-5.3%	27.7%	-25.7%
Shenhua Energy	HKG	13.8	-1.7%	-3.6%	3.1%	-15.0%	Daimler	DEU	27.9	-1.1%	-6.9%	24.7%	-43.6%
Conocophillips	USA	33.2	-4.0%	-2.6%	23.7%	-49.0%	Charter Comm.	USA	490.8	-1.6%	0.2%	32.0%	1.2%
CNOOC	HKG	8.3	-2.9%	-4.7%	16.0%	-36.2%	Starbucks	USA	72.7	-3.5%	-1.3%	25.3%	-17.3%
ENI S.P.A.	ITA	8.0	-5.6%	-13.2%	9.1%	-42.5%	Adidas	DEU	211.3	-3.4%	-7.0%	15.7%	-27.1%
EOG Resources Inc	USA	40.5	-1.6%	-4.1%	16.1%	-51.6%	Lowe's	USA	92.6	-2.6%	-6.5%	39.6%	-22.7%
Rosneft Oil Co.	RUS	304.0	-1.3%	-8.1%	5.6%	-32.4%	Tesla	USA	686.7	-8.0%	-3.3%	60.6%	64.2%
Gazprom	RUS	181.9	-1.9%	-4.3%	3.2%	-29.0%	TJX	USA	46.1	-3.6%	-8.3%	23.2%	-24.6%
Lukoil	RUS	4,475.0	-1.1%	-7.6%	0.1%	-27.5%	Marriott International	USA	79.9	0.2%	-3.4%	7.1%	-47.2%
Suncor Energy	CHN	21.0	0.3%	-7.4%	31.8%	-50.8%	Gree Electric Appliances	CHN	53.4	-2.0%	-5.3%	3.5%	-18.6%
Enterprise Products Partners	USA	15.6	-0.1%	-5.3%	7.3%	-44.5%	Carnival	USA	11.8	-3.1%	-5.4%	-1.3%	-76.7%
Enbridge	CHN	39.9	-3.6%	-2.6%	7.7%	-22.7%	Sands China	HKG	30.1	-5.2%	-0.3%	4.9%	-27.7%
Occidental Petroleum	USA	12.3	-2.0%	-17.2%	20.6%	-70.1%	Nissan Motor	JAP	354.7	-3.1%	-5.8%	-9.1%	-44.2%

※ 작성자(SK증권 리서치센터)는 본 조사분석자료에 게재된 내용이 외부의 부당한 압력이나 간섭없이 신의성실하게 작성되었음을 확인합니다. 자료 제공일 시점에서의 의견 및 추정치로 최종 실적과 오차가 발생할 수 있으며, 투자를 유도할 목적이 아니라 투자판단에 참고가 되는 정보제공을 목적으로 하고 있습니다. 투자시 투자자 자신의 판단과 책임하에 최종결정을 하시기 바랍니다. 본 자료는 당사의 저작물로서 모든 저작권은 당사에게 있으며, 어떠한 경우에도 당사의 동의 없이 복제, 대여, 전송, 재배포 될 수 없습니다.



Consumer Staples

Company	국가	Close	1D	1W	1M	YTD
Nestle	CHE	104.7	-3.4%	1.2%	6.9%	-0.1%
AB Inbev	BEL	38.3	-7.2%	-12.3%	-4.3%	-47.4%
Unilever	NLD	46.1	-3.2%	-1.2%	3.0%	-10.0%
Pepsico	USA	130.9	-2.7%	-5.4%	26.0%	-4.2%
Philip Morris	USA	72.3	-6.0%	-6.3%	18.3%	-15.1%
Kweichow Moutai	CHN	1,200.0	-2.2%	1.3%	15.9%	1.4%
BAT	GBR	2,871.0	-3.5%	-1.6%	13.0%	-11.2%
L'oreal	FRA	245.8	-3.9%	-1.9%	8.3%	-6.9%
Altria Group	USA	37.8	-3.4%	-10.4%	10.2%	-24.3%
Ambev	BRA	11.6	0.0%	-4.0%	-3.7%	-37.8%
Diageo	GBR	2,580.5	-4.4%	-1.7%	6.3%	-19.4%
Costco Wholesale	USA	301.3	-3.4%	-4.1%	3.8%	2.5%
Kraft Heinz	USA	28.5	-2.4%	0.1%	27.8%	-11.4%
CVS Health	USA	60.3	-3.4%	-2.1%	10.1%	-18.9%
Mondelez International	USA	51.1	-4.5%	-6.3%	17.9%	-7.3%

Telecommunication Services

Company	국가	Close	1D	1W	1M	YTD
AT&T	USA	29.9	-3.6%	-4.0%	5.0%	-23.6%
China Mobile	HKG	59.9	-1.9%	-3.5%	9.2%	-8.6%
NTT Docomo	JAP	3,227.0	0.2%	-1.2%	-1.6%	6.2%
Nippon Telegraph	JAP	2,538.0	1.1%	-0.9%	5.0%	-7.9%
Softbank	JAP	4,593.0	-4.1%	3.9%	70.9%	-3.4%
Deutsche Telekom	DEU	12.3	-2.5%	-2.6%	4.0%	-15.9%
Vodafone	GBR	105.9	-4.6%	-5.5%	-5.9%	-27.9%
KDDI	JAP	3,160.0	0.5%	0.4%	7.8%	-2.9%
America Movil SAB	MEX	13.1	-0.2%	-1.3%	-11.3%	-13.1%
T-Mobile	USA	87.2	-3.0%	-2.7%	17.0%	11.2%
Telefonica	ESP	3.9	-4.1%	-9.4%	-10.8%	-37.1%
Orange	FRA	11.0	-4.3%	-5.5%	-1.1%	-16.1%
Singapore Telecom	SGP	2.8	-0.7%	-2.5%	14.1%	-18.4%
Emirates Telecom	ARE	14.3	-1.2%	-6.9%	11.0%	-12.5%
Saudi Telecom	SAU	89.5	-1.2%	-4.3%	8.6%	-11.2%
Bell Canada Enterprises	CAN	56.7	-2.3%	-3.2%	9.5%	-5.8%

Health Care

Company	국가	Close	1D	1W	1M	YTD
Novartis	CHE	85.8	-2.1%	3.6%	16.0%	-6.6%
Roche Holding	CHE	335.7	0.4%	6.6%	14.7%	6.9%
AbbVie	USA	80.4	-4.3%	-2.2%	16.8%	-9.2%
Amgen	USA	230.8	-2.5%	1.7%	22.6%	-4.3%
Novo Nordisk	DNK	441.7	0.1%	8.5%	22.9%	14.2%
Abbott Laboratories	USA	94.1	-4.0%	5.5%	38.3%	8.3%
Medtronic	USA	97.6	-3.9%	-3.5%	26.0%	-14.0%
Bristol Myers Squibb	USA	60.6	-1.8%	0.9%	25.2%	-5.6%
Sanofi	FRA	88.1	-0.4%	6.6%	19.3%	-1.7%
Gilead Sciences	USA	78.5	-3.4%	1.0%	7.2%	20.9%
Bayer	DEU	58.4	0.3%	-1.7%	18.8%	-19.8%
GlaxoSmithKline	GBR	1,650.6	-1.0%	5.1%	13.9%	-7.2%
Astrazeneca	GBR	8,150.0	0.4%	7.2%	18.3%	7.1%
Thermo Fisher	USA	319.6	-2.3%	-2.1%	14.8%	-1.6%
Eli Lilly & Co.	USA	152.7	-3.2%	1.0%	24.7%	16.2%
Celgene	USA	108.2	0.0%	0.0%	0.0%	0.0%

Utilities

Company	국가	Close	1D	1W	1M	YTD
Nextera Energy	USA	235.4	-0.9%	-2.9%	22.8%	-2.8%
Enel S.P.A	ITA	6.0	-3.0%	-6.9%	2.0%	-15.1%
Yangtze Power	CHN	17.1	0.5%	-0.8%	3.6%	-7.0%
Duke Energy	USA	85.4	-1.4%	-5.5%	24.9%	-6.3%
Iberdrola	ESP	8.7	-2.7%	-3.7%	0.0%	-4.7%
Southern Co/the	USA	55.5	-0.1%	-5.9%	19.7%	-12.9%
Dominion Energy	USA	76.6	-3.2%	-6.6%	14.0%	-7.5%
EDF	FRA	6.7	-4.9%	-15.7%	-3.2%	-32.5%
Engie	FRA	9.2	-2.9%	-5.1%	-11.4%	-36.0%
Exelon	USA	35.7	-3.7%	-8.7%	15.1%	-21.7%
National Grid	GBR	895.4	-1.4%	-0.3%	2.1%	-5.2%
AEP	USA	82.5	-0.5%	-4.4%	15.4%	-12.7%
HK & China Gas	HKG	13.8	-2.3%	-4.7%	3.1%	-9.6%
Sempra Energy	USA	119.3	-2.7%	-6.8%	19.7%	-21.3%

Information Technology

Company	국가	Close	1D	1W	1M	YTD
Alphabet	USA	1,212.2	-3.9%	-4.2%	13.5%	-9.5%
Tencent	HKG	400.6	-2.0%	1.4%	11.4%	6.7%
Alibaba	USA	207.3	-2.3%	1.3%	14.4%	-2.2%
Facebook	USA	170.8	-4.2%	-4.1%	14.1%	-16.8%
Taiwan Semicon	TWN	295.0	-3.0%	3.5%	9.3%	-10.9%
Oracle	USA	51.3	-4.8%	-5.0%	12.4%	-3.2%
Nvidia	USA	269.5	-6.1%	-5.1%	31.0%	14.5%
SAP	DEU	107.6	-4.9%	-4.0%	22.2%	-10.5%
Adobe Systems	USA	329.0	-4.6%	-3.5%	11.4%	-0.2%
Texas Instruments	USA	106.8	-4.2%	-3.7%	9.5%	-16.7%
Broadcom	USA	247.7	-4.1%	-7.5%	28.8%	-21.6%
Paypal	USA	107.5	-4.1%	-2.0%	24.1%	-0.6%
ASML	NLD	258.6	-5.3%	-1.8%	20.3%	-1.9%
Baidu	USA	101.4	-3.1%	0.5%	14.4%	-19.8%
Qualcomm	USA	71.8	-3.3%	-7.4%	17.9%	-18.6%
Micron Technology	USA	41.4	-4.6%	-13.0%	14.7%	-23.0%
Tokyo Electron	JAP	22,495.0	-3.2%	-0.7%	36.3%	-6.0%
Nintendo	JAP	46,030.0	0.2%	1.2%	23.6%	4.7%
Applied Materials	USA	48.3	-4.5%	-7.9%	27.2%	-20.8%

Financials

Company	국가	Close	1D	1W	1M	YTD
Berkshire Hathaway	USA	275,750.0	-2.5%	-4.8%	7.2%	-18.8%
Ind&Comm BOC	CHN	5.1	-0.8%	-0.8%	0.0%	-13.6%
Bank of America	USA	21.6	-3.8%	-8.8%	10.0%	-38.6%
Construction BOC	HKG	6.0	-1.5%	-4.3%	-1.8%	-10.8%
Wells Fargo	USA	26.8	-3.0%	-11.1%	1.3%	-50.1%
PingAn Insurance	HKG	77.8	-1.5%	0.6%	5.6%	-15.6%
Agricultural Bank	HKG	3.1	-1.6%	-2.9%	3.7%	-10.8%
HSBC Holdings	GBR	399.3	-4.5%	-6.6%	-20.1%	-32.5%
Citi Group	USA	41.6	-5.5%	-8.5%	9.2%	-48.0%
Bank of China	HKG	2.9	-1.0%	-2.0%	1.0%	-11.7%

Real Estate

Company	국가	Close	1D	1W	1M	YTD
Ameican Tower	USA	242.0	-2.7%	-5.1%	23.9%	5.3%
China Vanke	HKG	24.6	-2.0%	-6.3%	-2.6%	-26.0%
Simon Property	USA	53.6	-0.5%	-20.9%	11.3%	-64.0%
SHKP Ltd	HKG	103.8	-1.8%	-3.9%	8.3%	-13.0%
Country Garden	HKG	9.5	-1.8%	-2.9%	10.8%	-24.1%
Crown Castle Int'l	USA	159.7	-1.7%	-3.7%	24.7%	12.3%
China Evergrande	HKG	12.8	-3.7%	-7.0%	7.4%	-40.6%
Overseas land&Invest	HKG	25.8	-1.7%	-2.5%	7.5%	-15.2%

※ 작성자(SK증권 리서치센터)는 본 조사분석자료에 게재된 내용이 외부의 부당한 압력이나 간섭없이 신의성실하게 작성되었음을 확인합니다. 자료 제공일 시점에서의 의견 및 추정치로 최종 실적과 오차가 발생할 수 있으며, 투자를 유도할 목적이 아니라 투자판단에 참고가 되는 정보제공을 목적으로 하고 있습니다. 투자시 투자자 자신의 판단과 책임하에 최종결정을 하시기 바랍니다. 본 자료는 당사의 저작물로서 모든 저작권은 당사에게 있으며, 어떠한 경우에도 당사의 동의 없이 복제, 대여, 전송, 재배포 될 수 없습니다.