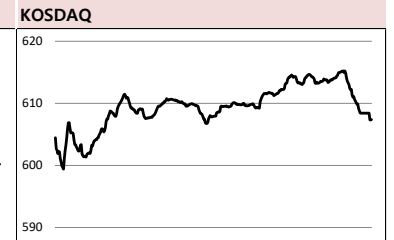




Global Indices	(단위: pt, 10억 원지통화)								
	Close	시가총액	1D	1W	1M	3M	YTD	3Y	
KOSPI	1,807.1	1,169,350.6	-0.9%	7.2%	-7.6%	-16.9%	-17.8%	-16.0%	
KOSDAQ	607.4	220,868.0	0.1%	10.1%	-1.2%	-8.5%	-9.3%	-4.1%	
Dow Jones	23,433.6	6,992.5	3.4%	11.9%	-1.8%	-18.0%	-17.9%	13.4%	
Nasdaq	8,090.9	12,275.2	2.6%	9.9%	1.8%	-10.8%	-9.8%	37.7%	
S&P 500	2,750.0	22,956.3	3.4%	11.3%	0.1%	-15.1%	-14.9%	16.7%	
UK	5,677.7	1,523.1	-0.5%	4.1%	-4.8%	-25.0%	-24.7%	-22.7%	
Germany	10,332.9	956.9	-0.2%	8.3%	-2.7%	-21.9%	-22.0%	-15.5%	
France	4,442.8	1,392.5	0.1%	5.6%	-5.6%	-26.1%	-25.7%	-13.5%	
Japan	19,353.2	319,047.4	2.1%	7.1%	-1.8%	-17.9%	-18.2%	3.7%	
China	2,815.4	32,766.3	-0.2%	3.0%	-4.3%	-9.3%	-7.7%	-14.3%	
Brazil	78,624.6	2,446.2	3.0%	10.8%	-8.6%	-32.6%	-32.0%	21.7%	
Vietnam	748.0	2,610,569.2	0.2%	10.0%	-10.5%	-22.0%	-22.2%	2.8%	
India	29,894.0	57,658.5	-0.6%	5.8%	-16.1%	-26.9%	-27.6%	0.6%	
Russia	2,670.1	36,703.2	1.3%	7.9%	-1.8%	-13.3%	-12.3%	32.2%	



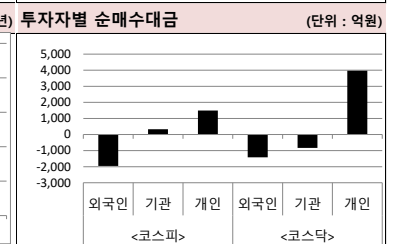
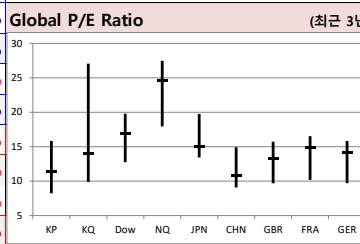
Global Market

미국 증시 - 샌더스 상원의원이 민주당 대통령 선거 후보 경선을 포기한다는 소식에 상승
 · 코로나19 사태로 투자심리가 취약해졌던 월가는 샌더스의 경선포기로 정치적 우려를 해소
 · 골드만삭스(6.59%) 등 금융주, 엑손(6.33%) 등 에너지주 상승세가 두드러짐

유럽 증시 - 코로나19 구제안에 대한 의견 불일치로 혼조, 프랑스 ↑ 독일 ↓
 · 유로존 재무장관 협의체인 '유로그룹'은 구제안 합의에 이르지 못해 9일 논의를 이어감
 · 프랑스 중앙은행은 코로나19 사태로 올 1/4분기 경제성장률이 -6%로 전망, 2차 대전 이래 최악

일본 증시 - 긴급 사태 선언에도 4거래일 연속 상승 마감, 닛케이 2.13% ↑
 · 엔화 환율 약세, 미국 주가지수 선물 강세, 정부의 코로나19 관련 재정정책 기대감에 힘입어 상승
 · 개별 종목으로는 전일본항공(7.84%), 패스트리테일(7.70%), 기린(7.08%), 도부철도(7.04%) 등 상승

국내 증시 - 코스피, 기관과 외인의 동반 매도세에 약보합, 1800선은 유지
 · 코스피는 미국 증시와 시간외 지수 선물이 하락세를 보인 영향으로 하락, 코스닥은 소폭 상승
 · 업종별로는 증권업이 글로벌 신행사의 등급 하향 검토 소식에 가장 크게 하락(-2.41%)



China Region Market

중국 증시 - 코로나19 신규 확진자가 전일대비 2배 증가함에 따라 불안심리 확산
 · 우한 봉쇄 해제에도 불구하고 코로나19 재확산 가능성 증가로 투자 심리 위축
 · 왕이 외교부장은 해외 역유입으로 코로나19 재확산 위험에 직면해 있다고 발표

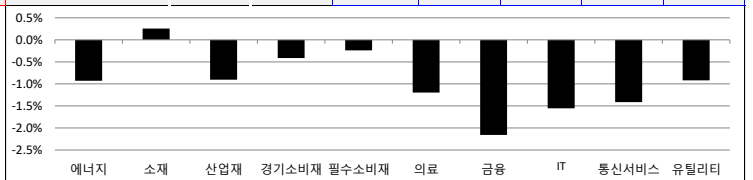
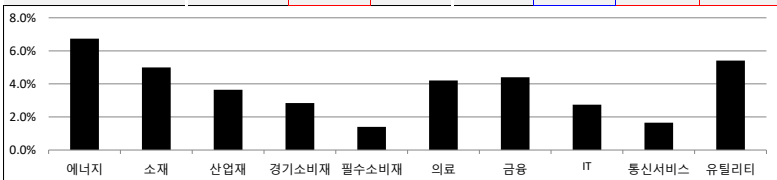
중화권 이슈 - 중국 국영기업들, 코로나로 인해 타격 받은 해외 기업들에 대한 M&A 추진 중
 · 중국 소비 반등, 청명절 연휴 기간 동안 교통편 예약 50%, 호텔 예약 60% 증가
 · 중국 올해 1분기 수출관련 기업 2.6만개 폐업, 1~2월간 전체 기업 중 24.7만개 파산

Today's Event

- 4월 금융통화위원회
- 문대통령 주재, 제4차 비상경제대책회의
- 10조원 규모 증시안정펀드 가동 예정
- 미국 4월 미시건대 소비심리 평가지수(잠정)
- 미국 주간 신규 실업수당 청구건수(현지시간)
- OPEC+ 회담회의 개최 예정(현지시간)
- 코디엠 추가상장(유상증자)
- 성우테크론 추가상장(주식배당)
- 휴마시스 추가상장(CB전환)
- 조이시티 추가상장(CB전환)

S&P 500 Sector	1D	1W	1M	3M	YTD	2Y	3Y
에너지	6.7%	23.2%	3.1%	-43.1%	-42.5%	-47.5%	-49.2%
소재	5.0%	14.7%	2.0%	-16.8%	-19.7%	-12.8%	-6.0%
산업재	3.6%	10.6%	-4.7%	-24.6%	-23.4%	-13.7%	-6.0%
경기소비재	2.8%	10.9%	-0.9%	-14.9%	-14.4%	5.6%	21.6%
필수소비재	1.4%	7.7%	-2.0%	-7.0%	-8.4%	9.9%	5.3%
의료	4.2%	10.8%	2.8%	-7.1%	-7.4%	17.8%	27.9%
금융	4.4%	13.4%	-2.0%	-27.2%	-27.8%	-18.6%	-5.5%
IT	2.7%	11.2%	4.1%	-7.7%	-7.0%	33.3%	66.4%
통신서비스	1.7%	8.7%	-0.9%	-15.2%	-13.5%	5.0%	-5.3%
유틸리티	5.4%	11.6%	-7.6%	-8.9%	-10.1%	15.3%	13.3%

Korea Sector	1D	1W	1M	3M	YTD	2Y	3Y
에너지	-0.9%	15.5%	1.5%	-30.5%	-32.9%	-48.3%	-37.2%
소재	0.3%	5.2%	-12.7%	-18.8%	-20.4%	-42.0%	-32.0%
산업재	-0.9%	8.2%	-11.7%	-27.6%	-29.4%	-39.7%	-37.9%
경기소비재	-0.4%	8.0%	-10.5%	-27.3%	-29.0%	-38.1%	-32.4%
필수소비재	-0.2%	10.5%	-1.8%	-14.0%	-11.4%	-31.0%	-19.6%
의료	-1.2%	4.2%	9.6%	12.0%	10.1%	-36.7%	57.3%
금융	-2.2%	4.9%	-11.0%	-32.4%	-34.1%	-44.1%	-40.5%
IT	-1.6%	6.7%	-9.3%	-11.9%	-11.7%	-0.1%	21.8%
통신서비스	-1.4%	5.0%	-2.7%	-5.4%	-3.9%	39.5%	25.4%
유틸리티	-0.9%	1.8%	-15.4%	-30.9%	-32.1%	-45.6%	-56.7%



Fixed Income	(단위: %, bp)				Commodity	(단위: \$, pt)			
	Close	1D	1M	YTD		Close	1D	1M	YTD
국고채 3년	1.015	-3.2	-0.7	-34.0	국제유가(WTI)	25.09	6.2%	-19.4%	-58.9%
국고채 10년	1.514	-6.6	25.4	-15.8	VIX Index	43.35	-7.2%	-20.4%	214.6%
미국채 2년	0.252	-0.8	-12.9	-131.7	천연가스	1.78	-3.7%	0.3%	-18.5%
미국채 10년	0.772	6.0	23.2	-114.5	CRB상품지수	129.19	1.0%	-10.8%	-30.5%
일본 국채 10년	0.024	0.5	18.7	3.5	금(Comex)	1,665.40	0.0%	-0.6%	9.3%
중국 국채 10년	2.746	0.0	0.0	-45.8	BDI(Baltic Dry)	596.00	0.0%	-3.2%	-45.3%
독일 국채 10년	-0.306	0.3	55.0	-12.0	구리	226.00	-0.6%	-10.5%	-19.2%

Currency	(단위: %)			
	Close	1D	1M	YTD
달러인덱스(pt)	100.12	0.2%	5.5%	3.8%
원/달러(원)	1,221.15	0.0%	1.4%	5.6%
엔/달러(엔)	108.83	0.1%	6.3%	0.1%
달러/유로(달러)	1.09	-0.3%	-5.2%	-3.2%
원/홍콩달러(원)	157.52	0.0%	1.6%	6.3%
원/위안(원)	172.57	0.1%	-0.5%	4.0%
달러/파운드(달러)	1.24	0.4%	-5.6%	-6.6%

※ 작성자(SK증권 리서치센터)는 본 조사분석자료에 게재된 내용들이 외부의 부당한 압력이나 간섭없이 신의성실하게 작성되었음을 확인합니다. 자료 제공일 시점에서의 의견 및 추정치로 최종 실적과 오차가 발생할 수 있으며, 투자를 유도할 목적이 아니라 투자판단에 참고가 되는 정보제공을 목적으로 하고 있습니다. 투자시 투자자 자신의 판단과 책임하에 최종결정을 하시기 바랍니다. 본 자료는 당사의 저작물로서 모든 저작권은 당사에게 있으며, 어떠한 경우에도 당사의 동의 없이 복제, 대여, 전송, 재배포 될 수 없습니다.



MORNING CALL



2020-04-09, (목)

일일 상승률 상위 종목			일일 하락률 상위 종목		
종목명	시가총액	수익률	종목명	시가총액	수익률
국제약품	1,479	29.9%	좋은사람들	1,118	-13.2%
비트컴퓨터	1,228	29.9%	명문제약	1,330	-12.9%
일신바이오	1,212	29.9%	한창제지	1,772	-12.7%
에스코넥	1,351	29.8%	큐로컴	2,753	-11.0%
에스맥	4,674	21.9%	유바이오로직스	1,833	-8.6%
깨끗한나라	1,687	20.8%	서원	1,448	-8.6%
바이오톡스텍	1,503	20.1%	에스티팜	6,977	-8.3%
두산퓨얼셀	3,857	18.2%	SDN	1,058	-7.7%
세원셀론텍	1,738	18.0%	코미팜	14,804	-7.6%
인피니트헬스케어	1,500	17.8%	토텍	6,958	-7.6%
우리들제약	1,005	16.0%	웹이브일렉트로	1,414	-7.6%
AI네트웍스	1,665	15.6%	한진칼	47,159	-7.4%
전파기지국	1,977	15.3%	에센테크	1,001	-7.3%
디에스케이	1,543	15.2%	진매트릭스	1,399	-7.3%
두산솔루스	8,504	15.1%	프로스테믹스	2,205	-7.2%
이제이테크	1,041	14.8%	남선알미늄	6,545	-7.2%
맥아이씨에스	1,263	14.3%	지엔코	1,431	-7.0%
골프존뉴딘홀딩스	1,133	13.5%	남화토건	1,561	-7.0%
한국화장품제조	1,457	13.0%	남화산업	2,512	-6.9%
동양생명	4,575	12.3%	녹십자셀	5,196	-6.5%

원가 좋아하는
사람들이 벌써
이렇게나

25만

**시럽웰스 회원
25만 돌파!**

시럽웰스 외 250,000명이 좋아합니다.

스마트하게 돈 버는 지갑, 시럽웰스

membership Wealth

주요 투자자별 순매수/순매도 상위 종목 (단위: 억원)

<외국인 순매수 상위>			<외국인 순매도 상위>			<기관 순매수 상위>			<기관 순매도 상위>			<개인 순매수 상위>			<개인 순매도 상위>		
종목명	매수대금	종목명	매도대금	종목명	매수대금	종목명	매도대금	종목명	매수대금	종목명	매도대금	종목명	매수대금	종목명	매도대금		
삼성전자	962.4	셀트리온헬스케어	-447.3	케이엠더블유	103.0	삼성전자	-1,427.9	삼성전자	1,093.1	삼성SDI	-295.7						
삼성SDI	202.7	강원랜드	-204.0	LG화학	91.5	NAVER	-268.9	셀트리온헬스케어	417.8	LG화학	-256.5						
SK텔레콤	26.0	카카오	-170.7	현대차	79.8	엔씨소프트	-167.6	KB금융	269.6	케이엠더블유	-218.9						
SK하이닉스	133.7	KB금융	-154.8	삼성생명	64.0	삼성전기	-138.4	NAVER	257.8	신세계인터내셔널	-93.5						
케이엠더블유	116.9	스튜디오드래곤	-148.8	강원랜드	62.0	KB금융	-117.9	카카오	211.7	SK텔레콤	-64.9						
셀트리온	85.8	삼성생명	-138.2	삼성SDI	54.1	셀트리온	-109.7	LG전자	211.1	SK하이닉스	-58.0						
휠라홀딩스	70.8	LG전자	-137.9	신세계인터내셔널	46.5	신한지주	-102.1	삼성전기	202.5	GS건설	-57.1						
신세계인터내셔널	46.5	현대차	-131.9	DB금융투자	42.9	휠라홀딩스	-95.1	유한양행	201.6	DB금융투자	-43.4						
GS건설	38.2	유한양행	-129.7	신세계	41.1	유한양행	-92.8	엔씨소프트	153.4	신세계	-42.7						
삼성화재	38.1	현대모비스	-117.9	SK텔레콤	41.0	한국조선해양	-92.0	에스맥	144.3	RFHIC	-39.8						
RFHIC	37.0	기아차	-105.9	아모레G	37.4	SK하이닉스	-89.6	스튜디오드래곤	137.9	DB하이텍	-34.8						
오리온	35.3	KT&G	-101.7	롯데케미칼	37.2	하나금융지주	-84.9	강원랜드	137.6	SK	-32.4						
컴투스	32.1	우리금융지주	-74.5	아모레퍼시픽	37.1	LG전자	-73.2	하나금융지주	137.2	파미셀	-29.2						
넷마블	31.8	삼성전기	-63.5	기아차	36.6	한국전력	-71.5	신한지주	132.4	솔리드	-28.0						
SFA반도체	26.3	제일기획	-61.7	롯데쇼핑	35.4	삼성물산	-56.8	우리금융지주	108.5	SFA반도체	-25.5						
SK텔레콤	26.0	녹십자	-60.8	KT	33.8	LG이노텍	-56.1	제일기획	103.3	SK머티리얼즈	-22.6						
솔리드	24.0	롯데케미칼	-60.2	현대모비스	32.9	우리금융지주	-48.9	녹십자	90.8	롯데쇼핑	-20.2						
코미팜	23.5	삼성에스디에스	-58.5	고려아연	31.9	SK이노베이션	-43.5	한국전력	81.0	하나머티리얼즈	-19.1						
코웨이	21.1	하나금융지주	-54.7	현대엘리베이	29.3	카카오	-43.2	현대모비스	80.8	현대엘리베이	-18.3						

후강통(Shanghai-Hongkong Link) 시가총액 상위기업 수익률 (단위: CNY, %) 선강통(Shenzhen-Hongkong Link) 시가총액 상위기업 수익률 (단위: CNY, %)

코드	종목명	시가총액(M)	Close	수익률	코드	종목명	시가총액(M)	Close	수익률
601318 C1 Equity	PING AN INSURANCE GROUP CO	1,269,313.6	69.39	-0.83%	000651 C2 Equity	GREE ELECTRIC APPLIANCES I-A	311,614.9	51.80	-1.75%
600519 C1 Equity	KWEICHOW MOUTAI CO LTD-A	1,456,888.0	1,159.76	-0.02%	002475 C2 Equity	LUXSHARE PRECISION INDUST	226,744.2	42.39	0.55%
600276 C1 Equity	JIANGSU HENGRUI MEDICINE C-A	419,194.3	94.78	-0.75%	002415 C2 Equity	HANGZHOU HIKVISION DIGITA	285,863.9	30.59	-1.73%
600009 C1 Equity	SHANGHAI INTERNATIONAL AIR-	123,209.7	63.94	1.15%	000063 C2 Equity	ZTE CORP-A	175,475.1	41.13	-1.37%
600050 C1 Equity	CHINA UNITED NETWORK-A	165,676.2	5.34	-1.11%	000858 C2 Equity	WULIANGYE YIBIN CO LTD-A	486,287.9	125.28	0.92%
601888 C1 Equity	CHINA INTERNATIONAL TRAVEL-	147,646.2	75.62	0.09%	000333 C2 Equity	MIDEA GROUP CO LTD-A	336,977.9	48.24	-1.49%
603993 C1 Equity	CHINA MOLYBDENUM CO LTD-A	72,693.4	3.64	0.28%	000002 C2 Equity	CHINA VANKE CO LTD -A	299,561.1	26.96	-0.41%
600585 C1 Equity	ANHUI CONCH CEMENT CO LTD-	297,787.7	57.60	-0.35%	300015 C2 Equity	AIER EYE HOSPITAL GROUP CO	124,717.9	40.26	-0.17%
600030 C1 Equity	CITIC SECURITIES CO-A	269,944.7	22.55	-0.13%	002714 C2 Equity	MUYUAN FOODSTUFF CO LTD-	271,806.2	123.29	-3.90%
603160 C1 Equity	SHENZHEN GOODIX TECHNOLOG	126,103.6	276.51	-2.06%	002027 C2 Equity	FOCUS MEDIA INFORMATION I	60,179.3	4.10	-2.61%

※ 작성자(SK증권 리서치센터)는 본 조사분석자료에 게재된 내용들이 외부의 부당한 압력이나 간섭없이 신의성실하게 작성되었음을 확인합니다. 자료 제공일 시점에서의 의견 및 추정치로 최종 실적과 오차가 발생할 수 있으며, 투자를 유도할 목적이 아니라 투자판단에 참고가 되는 정보제공을 목적으로 하고 있습니다. 투자시 투자자 자신의 판단과 책임하에 최종결정을 하시기 바랍니다. 본 자료는 당사의 저작물로서 모든 저작권은 당사에게 있으며, 어떠한 경우에도 당사의 동의 없이 복제, 대여, 전송, 재배포 될 수 없습니다.





2020년 04월 시장 캘린더

월	화	수	목	금	비고
		1 <ul style="list-style-type: none"> 산업부, 3월 수출입 동향 중, 3월 차이신 제조업 PMI 미, 2월 건설지출 미, 3월 ADP취업자 변동 미, 3월 ISM 비제조업지수 미, 3월 제조업 PMI 확정치 미, 주간, MBA 모기지 신청건수 유, 2월 실업률 일, 3월 제조업 PMI 확정치 	2 <ul style="list-style-type: none"> 3월 소비자물가동향 미, 2월 무역수지 미, 2월 공장주문 미, 3월 ISM-뉴욕 비즈니스 여건지수 미, 주간 신규 실업수당 청구건수 유, 유로존 경제전망 유, 2월 생산자물가지수(PPI) 유, ECB 일반위원회 일, 3월 본원통화 	3 <ul style="list-style-type: none"> 2월 온라인 쇼핑동향 3월 외환보유액 중, 3월 차이신 서비스업/종합 PMI 미, 3월 고용동향보고서 미, 3월 ISM 비제조업지수 미, 3월 합성 PMI 확정치 미, 주간 원유 채굴장비 수 유, 2월 소매판매 및 3월 합성 PMI 확정치 영, 3월 CIPS/마켓 서비스업 PMI 	
6 <ul style="list-style-type: none"> 중국 증시 휴장 독, 2월 공장수주 	7 <ul style="list-style-type: none"> 2월 국제수지(잠정) 미, 2월 구직 및 이직 보고서 중, 3월 외환보유액 일, 2월 가계지출 일, 2월 경기동향지수 일, 3월 외환보유액 독, 2월 산업생산 영, 3월 할리팩스 주택가격지수 	8 <ul style="list-style-type: none"> 2019년 자금순환(잠정) 미, 2월 소비자신용지수 미, 주간 MBA 모기지 신청건수 미, 주간 원유재고 일, 2월 핵심기계류 수주 일, 3월 은행대출 	9 <ul style="list-style-type: none"> 4월 금융통화위원회 옵션만기일 미, FOMC 의사록 공개 미, 2월 도매재고지수 미, 3월 생산자/소비자 물가지수 미, 4월 미시건대 소비심리 평가지수 미, 주간 신규 실업수당 청구건수 일, 3월 소비자신뢰지수/공적기계수주 독, 2월 무역수지 	10 <ul style="list-style-type: none"> 2월 통화 및 유동성동향 2월 예금취급기관 가계대출 미, 주간 원유 채굴장비 수 중, 3월 생산자물가지수 	
13 <ul style="list-style-type: none"> 프랑스, 독일 증시 휴장 중, 3월 자동차 판매 	14 <ul style="list-style-type: none"> 3월 수출입물가지수 미, 3월 수출입물가지수 미, 3월 NFIB 소기업 낙관지수 중, 3월 무역수지 	15 <ul style="list-style-type: none"> 국내 증시 휴장 미, 연준 베이지북 공개 미, 2월 기업채고 미, 3월 소매판매 및 산업생산 미, 4월 뉴욕주 제조업지수 미, 4월 NAHB 주택시장지수 미, 주간 MBA 모기지 신청건수 미, 주간 원유재고 	16 <ul style="list-style-type: none"> 미, 3월 주택착공, 건축허가 미, 주간 신규 실업수당 청구건수 중, 3월 주택가격지수 유, 2월 산업생산 독, 3월 소비자물가지수(CPI) 	17 <ul style="list-style-type: none"> 19년 결체통화별 수출입 3월 고용동향 미, 3월 경기선행지수 미, 주간 원유 채굴장비 수 중, 1분기 GDP 중, 3월 고정자산투자 및 산업생산 중, 3월 소매판매 	
20 <ul style="list-style-type: none"> 미, 3월 시카고 연방 국가활동지수 중, 4월 대출우대금리 발표 예정 유, 2월 무역수지 독, 3월 생산자물가지수(PPI) 	21 <ul style="list-style-type: none"> 미, 3월 기준주택판매 영, 2월 실업률 	22 <ul style="list-style-type: none"> 3월 생산자물가지수 3월 관공통계 미, 2월 주택가격지수 미, 주간 MBA 모기지 신청건수 미, 주간 원유재고 유, 4월 소비자신뢰지수 잠정치 영, 3월 생산자물가지수(PPI) 	23 <ul style="list-style-type: none"> 1분기 실질 국내총생산(속보) 미, 4월 제조업/서비스업 PMI 예비치 미, 4월 합성 PMI 예비치 미, 3월 신규주택매매 미, 주간 신규 실업수당 청구건수 미, 4월 캔자스 연준 제조업지수 독, 5월 GfK(소비자신뢰지수) 	24 <ul style="list-style-type: none"> 미, 3월 내구재주문 미, 4월 미시건대 소비심리 평가지수 확정치 미, 주간 원유 채굴장비 수 	
27 <ul style="list-style-type: none"> 미, 4월 달러스 연준 제조업 활동 중, 3월 공업이익 일, 일본은행(BOJ) 금융정책회의 1일차 	28 <ul style="list-style-type: none"> 2월 인구동향 3월 무역지수 및 교역조건 4월 소비자동향조사 4월 기업경기실사지수(BSI) 미, 2월 S&P 코어리직/CS 주택가격지수 미, 4월 소비자신뢰지수 미, 4월 리치몬드 연방 제조업지수 	29 <ul style="list-style-type: none"> 일본 증시 휴장 3월 금융기관 가중평균금리 3월 산업활동동향 미, FOMC 회의 발표 미, 1분기 GDP 예비치 미, 3월 잠정주택판매지수 미, 주간 MBA 모기지 신청건수 미, 주간 원유재고 유, 4월 소비자신뢰지수 확정치 	30 <ul style="list-style-type: none"> 국내 증시 휴장 미, 1분기 비농업부문 노동생산성 잠정치 미, 3월 개인소득, 개인소비지출 미, 4월 시카고 PMI 미, 주간 신규 실업수당 청구건수 중, 3월 제조업/비제조업 PMI 유, 1분기 국내총생산 예비치 유, 3월 실업률 독, 4월 실업률 및 3월 소매판매 		

※ 작성자(SK증권 리서치센터)는 본 조사분석자료에 게재된 내용들이 외부의 부당한 압력이나 간섭없이 신의성실하게 작성되었음을 확인합니다. 자료 제공일 시점에서의 의견 및 추정치로 최종 실적과 오차가 발생할 수 있으며, 투자를 유도할 목적이 아니라 투자판단에 참고가 되는 정보제공을 목적으로 하고 있습니다. 투자자 투자자 자신의 판단과 책임하에 최종결정을 하시기 바랍니다. 본 자료는 당사의 저작물로써 모든 저작권은 당사에게 있으며, 어떠한 경우에도 당사의 동의 없이 복제, 대여, 전송, 재배포 될 수 없습니다.

MORNING CALL



섹터별 시가총액 상위 종목 수익률(해외)

Dow Jones Industrial Average Members

Company	국가	Close	1D	(단위 : 각국 거래소 통화 기준)			
				1W	1M	YTD	
Apple	USA	266.1	2.6%	10.4%	0.0%	-9.4%	
American Express	USA	92.1	5.1%	18.3%	-6.3%	-26.0%	
Boeing	USA	146.9	3.7%	12.4%	-35.3%	-54.9%	
Caterpillar	USA	127.4	4.5%	14.4%	22.4%	-13.7%	
Cisco Systems	USA	41.7	2.7%	8.9%	10.0%	-13.0%	
Chevron	USA	86.0	6.3%	25.4%	6.6%	-28.7%	
Walt Disney	USA	101.1	-0.2%	6.5%	-3.1%	-30.1%	
Dow Inc	USA	34.8	7.6%	28.7%	14.0%	-	
Walgreens Boots Alliance	USA	43.1	0.7%	0.1%	-11.0%	-26.9%	
Goldman Sachs Group	USA	177.0	6.6%	21.8%	2.4%	-23.0%	
Home Depot	USA	194.8	1.3%	9.1%	-7.4%	-10.8%	
IBM	USA	119.3	3.8%	13.5%	1.3%	-11.0%	
Intel	USA	59.0	1.0%	13.7%	16.0%	-1.5%	
Johnson & Johnson	USA	143.3	4.2%	11.2%	5.0%	-1.8%	
JPMorgan Chase & Co	USA	94.3	4.0%	11.8%	0.9%	-32.4%	
Coca-Cola	USA	47.8	2.8%	13.5%	-7.8%	-13.6%	
McDonald's	USA	177.5	1.1%	12.2%	-5.0%	-10.2%	
3M	USA	149.0	3.0%	11.9%	3.4%	-15.5%	
Merck & Co	USA	81.6	3.9%	10.6%	3.4%	-10.3%	
Microsoft	USA	165.1	1.0%	8.6%	9.6%	4.7%	
NIKE	USA	85.3	1.4%	7.7%	1.4%	-15.8%	
Pfizer	USA	34.6	2.9%	9.0%	2.5%	-11.7%	
Procter & Gamble	USA	115.1	2.1%	5.3%	-0.8%	-7.8%	
Travelers	USA	104.9	4.1%	10.2%	-9.7%	-23.4%	
UnitedHealth Group	USA	267.8	8.0%	12.9%	-2.1%	-8.9%	
United Technologies	USA	62.6	8.4%	16.2%	-8.0%	-29.1%	
Visa	USA	174.9	3.8%	14.3%	2.2%	-6.9%	
Verizon	USA	57.8	1.4%	9.2%	3.5%	-5.9%	
Walmart	USA	121.8	-0.1%	6.7%	4.0%	2.5%	
Exxon Mobil	USA	43.9	6.3%	16.8%	4.8%	-37.2%	

Materials

Company	국가	Close	1D	(단위 : 각국 거래소 통화 기준)			
				1W	1M	YTD	
BHP Billiton	AUS	31.3	-1.2%	3.6%	13.7%	-19.5%	
BASF	DEU	46.3	1.0%	14.2%	-1.9%	-31.3%	
Rio Tinto	AUS	89.3	-1.5%	1.0%	10.5%	-11.1%	
SABIC	SAU	79.2	-0.8%	2.2%	23.6%	-14.9%	
Glencore	GBR	137.3	-3.0%	15.2%	-10.0%	-41.7%	
Vale S.A.	BRA	43.5	-0.6%	0.3%	15.0%	-18.4%	
Air Liquide S.A.	FRA	118.2	-1.6%	3.6%	3.7%	-6.4%	
Nutrien	CAN	50.2	2.8%	11.7%	6.3%	-27.2%	
Shin-Etsu Chemical	JAP	11,375.0	5.5%	11.6%	2.4%	-5.7%	
LyondellBasell	USA	55.5	7.4%	23.2%	-6.9%	-41.3%	
Air Products & Chemicals	USA	215.8	6.8%	14.0%	5.2%	-8.2%	
Southern Copper	USA	30.2	2.2%	13.7%	-5.7%	-29.0%	
Linde PLC	USA	186.9	3.9%	16.2%	8.0%	-12.2%	
Alcoa	USA	7.3	3.3%	16.2%	-16.5%	-66.2%	

Industrials

Company	국가	Close	1D	(단위 : 각국 거래소 통화 기준)			
				1W	1M	YTD	
Honeywell Int'l	USA	139.3	3.0%	7.4%	-8.9%	-21.3%	
Siemens	DEU	82.4	-1.9%	13.9%	4.2%	-29.3%	
Union Pacific	USA	149.6	2.6%	9.6%	10.1%	-17.2%	
Lockheed Martin	USA	361.4	1.7%	6.8%	2.7%	-7.2%	
UPS	USA	98.8	6.3%	9.3%	13.3%	-15.6%	
Airbus	FRA	59.8	4.9%	14.6%	-33.5%	-54.2%	
Fedex	USA	125.5	8.3%	10.6%	8.5%	-17.0%	
General Dynamics	USA	137.4	2.2%	7.8%	-8.4%	-22.1%	
Raytheon	USA	117.0	0.0%	-4.5%	-30.5%	-46.8%	
Northrop Grumman	USA	329.7	1.3%	7.4%	5.2%	-4.2%	
Vinci	FRA	74.2	3.1%	10.6%	-8.1%	-25.1%	
Illinois Tool Works	USA	158.8	4.3%	15.7%	2.8%	-11.6%	
Deutsche Post	DEU	25.5	-1.1%	7.8%	14.4%	-25.0%	
Canadian National Railway	CAN	113.0	0.9%	6.2%	9.1%	-3.8%	

Energy

Company	국가	Close	1D	(단위 : 각국 거래소 통화 기준)			
				1W	1M	YTD	
Royal Dutch Shell	GBR	1,492.8	-2.4%	5.0%	13.3%	-33.2%	
Petro China	HKG	2.9	-2.0%	5.0%	7.7%	-25.1%	
Total	FRA	33.9	-1.1%	-3.8%	9.4%	-31.1%	
BP	GBR	335.4	-1.7%	0.5%	5.4%	-28.9%	
China Petroleum	HKG	4.0	-2.0%	5.9%	3.4%	-15.8%	
Schlumberger	USA	17.3	4.9%	37.3%	-0.2%	-57.0%	
Petrobras	BRA	17.3	5.6%	21.1%	7.9%	-42.6%	
Reliance Industries	IND	1,192.2	-1.2%	10.3%	7.0%	-21.0%	
Equinor	NOR	135.8	-0.3%	0.5%	20.1%	-22.6%	
Shenhua Energy	HKG	14.2	-1.5%	0.1%	6.3%	-12.5%	
Conocophillips	USA	35.7	7.2%	20.5%	4.7%	-45.1%	
CNOOC	HKG	8.7	-3.0%	8.0%	-1.4%	-33.1%	
ENI S.P.A.	ITA	9.3	-1.4%	1.0%	14.8%	-32.9%	
EOG Resources Inc	USA	45.3	9.6%	30.9%	20.5%	-45.9%	
Rosneft Oil Co.	RUS	341.5	0.6%	6.4%	-13.1%	-24.1%	
Gazprom	RUS	194.1	1.5%	7.8%	3.1%	-24.3%	
Lukoil	RUS	5,140.0	0.4%	10.0%	-8.1%	-16.7%	
Suncor Energy	CHN	23.4	1.7%	5.5%	-15.0%	-45.0%	
Enterprise Products Partners	USA	16.0	5.1%	15.9%	-12.4%	-43.3%	
Enbridge	CHN	39.8	1.1%	3.1%	-6.8%	-22.9%	
Occidental Petroleum	USA	15.6	12.4%	44.9%	24.4%	-62.2%	

Consumer Discretionary

Company	국가	Close	1D	(단위 : 각국 거래소 통화 기준)			
				1W	1M	YTD	
Amazon	USA	2,043.0	1.6%	7.1%	13.5%	10.6%	
Toyota Motor	JAP	6,753.0	2.0%	6.7%	4.0%	-12.5%	
Comcast	USA	37.7	2.0%	16.2%	-0.5%	-16.2%	
LVMH	FRA	343.2	-0.4%	5.7%	1.5%	-17.1%	
Netflix	USA	371.1	-0.3%	1.9%	7.1%	14.7%	
Naspers	ZAF	259,166.0	-0.9%	4.0%	9.7%	13.1%	
Booking Holdings	USA	1,372.1	-0.3%	7.9%	-10.2%	-33.2%	
Inditex	ESP	24.3	-0.6%	8.1%	-4.6%	-22.6%	
Volkswagen	DEU	128.6	1.3%	14.4%	-2.1%	-25.8%	
Daimler	DEU	28.3	1.1%	12.1%	-5.8%	-42.6%	
Charter Comm.	USA	463.9	2.7%	9.4%	0.2%	-4.4%	
Starbucks	USA	71.6	4.2%	14.3%	1.0%	-18.6%	
Adidas	DEU	217.1	4.7%	10.2%	-2.2%	-25.1%	
Lowe's	USA	94.4	3.7%	17.3%	0.1%	-21.2%	
Tesla	USA	548.8	0.6%	14.0%	-9.7%	31.2%	
TJX	USA	49.1	5.2%	10.1%	-14.1%	-19.6%	
Marriott International	USA	82.5	11.8%	19.3%	-20.8%	-45.5%	
Gree Electric Appliances	CHN	51.8	-1.7%	-0.4%	-12.5%	-21.0%	
Carnival	USA	12.0	6.1%	36.3%	-44.8%	-76.4%	
Sands China	HKG	28.5	-0.5%	3.1%	-13.8%	-31.7%	
Nissan Motor	JAP	358.4	3.4%	4.7%	-7.9%	-43.7%	

※ 작성자(SK증권 리서치센터)는 본 조사분석자료에 게재된 내용들이 외부의 부당한 압력이나 간섭없이 신의성실하게 작성되었음을 확인합니다. 자료 제공일 시점에서의 의견 및 추정치로 최종 실적과 오차가 발생할 수 있으며, 투자를 유도할 목적이 아니라 투자판단에 참고가 되는 정보제공을 목적으로 하고 있습니다. 투자시 투자자 자신의 판단과 책임하에 최종결정을 하시기 바랍니다. 본 자료는 당시의 저작물로서 모든 저작권은 당사에게 있으며, 어떠한 경우에도 당사의 동의 없이 복제, 대여, 전송, 재배포 될 수 없습니다.

MORNING CALL



2020-04-09, (목)

Consumer Staples

(단위 : 각국 거래소 통화 기준)

Company	국가	Close	1D	1W	1M	YTD
Nestle	CHE	104.2	0.3%	4.4%	6.4%	-0.6%
AB Inbev	BEL	43.7	0.5%	9.9%	2.4%	-39.9%
Unilever	NLD	45.5	-1.1%	3.9%	-3.3%	-11.2%
Pepsico	USA	132.6	1.6%	12.3%	1.9%	-3.0%
Philip Morris	USA	74.7	0.2%	5.0%	-8.5%	-12.3%
Kweichow Moutai	CHN	1,159.8	0.0%	5.1%	4.1%	-2.0%
BAT	GBR	2,930.5	-0.4%	2.6%	-1.6%	-9.3%
L'oreal	FRA	242.4	1.0%	3.9%	2.4%	-8.2%
Altria Group	USA	40.1	4.3%	6.7%	-0.5%	-19.6%
AmBev	BRA	12.3	-0.8%	5.3%	-16.1%	-34.1%
Diageo	GBR	2,522.0	-1.8%	2.4%	-3.6%	-21.2%
Costco Wholesale	USA	306.0	0.8%	6.7%	1.3%	4.1%
Kraft Heinz	USA	27.3	2.7%	15.4%	14.0%	-15.0%
CVS Health	USA	59.4	4.5%	1.8%	-3.1%	-20.0%
Mondelez International	USA	51.8	0.0%	6.4%	-4.0%	-6.0%

Telecommunication Services

(단위 : 각국 거래소 통화 기준)

Company	국가	Close	1D	1W	1M	YTD
AT&T	USA	29.9	-0.6%	6.6%	-13.8%	-23.5%
China Mobile	HKG	61.6	-2.7%	7.9%	4.7%	-6.0%
NTT Docomo	JAP	3,444.0	1.8%	9.2%	15.2%	13.4%
Nippon Telegraph	JAP	2,657.0	2.4%	6.9%	8.0%	-3.6%
Softbank	JAP	4,139.0	0.2%	12.6%	-3.4%	-13.0%
Deutsche Telekom	DEU	12.4	0.7%	8.7%	-7.2%	-14.8%
Vodafone	GBR	110.8	-4.2%	1.1%	-10.8%	-24.5%
KDDI	JAP	3,144.0	-3.3%	3.3%	-3.0%	-3.4%
America Movil SAB	MEX	14.0	-2.5%	0.8%	-4.7%	-7.6%
T-Mobile	USA	86.9	0.4%	2.0%	8.9%	10.7%
Telefonica	ESP	4.4	-0.6%	8.7%	-4.9%	-29.9%
Orange	FRA	11.5	1.2%	5.4%	1.5%	-12.6%
Singapore Telecom	SGP	2.6	-2.2%	3.6%	-7.1%	-22.6%
Emirates Telecom	ARE	14.3	0.1%	0.1%	6.1%	-12.6%
Saudi Telecom	SAU	92.0	0.0%	2.2%	21.2%	-8.7%
Bell Canada Enterprises	CAN	57.2	-0.8%	3.4%	-0.6%	-4.9%

Health Care

(단위 : 각국 거래소 통화 기준)

Company	국가	Close	1D	1W	1M	YTD
Novartis	CHE	82.5	-0.4%	4.5%	8.4%	-10.3%
Roche Holding	CHE	312.5	-1.2%	-2.0%	4.6%	-0.5%
AbbVie	USA	78.6	4.2%	7.0%	-7.9%	-11.3%
Amgen	USA	219.2	5.0%	10.8%	10.5%	-9.1%
Novo Nordisk	DNK	406.5	-0.6%	-2.0%	2.6%	5.1%
Abbott Laboratories	USA	85.0	3.7%	10.9%	10.3%	-2.2%
Medtronic	USA	99.3	5.1%	18.0%	7.4%	-12.5%
Bristol Myers Squibb	USA	58.3	2.4%	6.3%	1.0%	-9.3%
Sanofi	FRA	82.0	-2.4%	3.9%	2.6%	-8.5%
Gilead Sciences	USA	75.0	0.4%	3.4%	2.0%	15.4%
Bayer	DEU	56.9	-0.2%	10.2%	-1.0%	-21.9%
GlaxoSmithKline	GBR	1,499.4	-1.0%	0.0%	-3.1%	-15.7%
Astrazeneca	GBR	6,971.0	-0.4%	-1.8%	-0.5%	-8.4%
Thermo Fisher	USA	307.2	3.6%	11.6%	4.0%	-5.5%
Eli Lilly & Co.	USA	146.2	3.1%	7.2%	7.7%	11.3%
Celgene	USA	108.2	0.0%	0.0%	0.0%	0.0%

Utilities

(단위 : 각국 거래소 통화 기준)

Company	국가	Close	1D	1W	1M	YTD
Nextera Energy	USA	233.5	2.2%	7.0%	-10.6%	-3.6%
Enel S.P.A	ITA	6.3	-1.4%	3.6%	-11.6%	-11.1%
Yangtze Power	CHN	17.2	-0.2%	1.1%	-1.4%	-6.4%
Duke Energy	USA	85.5	6.7%	10.2%	-9.6%	-6.3%
Iberdrola	ESP	8.9	-1.4%	1.7%	-9.8%	-2.8%
Southern Co/the	USA	58.2	5.6%	16.0%	-6.4%	-8.7%
Dominion Energy	USA	78.2	6.5%	11.9%	-3.8%	-5.6%
EDF	FRA	7.7	-0.5%	11.7%	-32.7%	-22.9%
Engie	FRA	9.4	0.7%	5.0%	-31.1%	-34.6%
Exelon	USA	37.6	5.0%	12.3%	-10.3%	-17.5%
National Grid	GBR	872.2	1.8%	-4.3%	-10.8%	-7.6%
AEP	USA	83.3	5.8%	11.7%	-12.3%	-11.9%
HK & China Gas	HKG	13.8	-0.7%	7.0%	-7.8%	-9.5%
Sempra Energy	USA	122.1	4.6%	17.7%	-4.5%	-19.4%

Information Technology

(단위 : 각국 거래소 통화 기준)

Company	국가	Close	1D	1W	1M	YTD
Alphabet	USA	1,207.0	2.1%	9.5%	-0.7%	-9.9%
Tencent	HKG	385.0	-0.7%	2.8%	2.0%	2.5%
Alibaba	USA	196.0	-1.0%	4.5%	-0.8%	-7.6%
Facebook	USA	174.3	3.2%	9.2%	2.8%	-15.1%
Taiwan Semicon	TWN	285.0	0.7%	5.0%	-6.7%	-13.9%
Oracle	USA	52.1	2.7%	7.0%	13.3%	-1.6%
Nvidia	USA	267.0	3.1%	9.8%	8.8%	13.5%
SAP	DEU	106.8	3.8%	11.0%	9.6%	-11.2%
Adobe Systems	USA	317.2	2.7%	5.3%	3.7%	-3.8%
Texas Instruments	USA	110.2	3.7%	13.7%	4.9%	-14.1%
Broadcom	USA	261.1	3.1%	16.8%	5.4%	-17.4%
Paypal	USA	105.1	4.8%	15.0%	3.4%	-2.9%
ASML	NLD	258.0	2.4%	10.0%	9.2%	-2.2%
Baidu	USA	97.3	-4.4%	-0.4%	-8.7%	-23.0%
Qualcomm	USA	73.3	0.8%	11.3%	0.9%	-16.9%
Micron Technology	USA	48.3	3.8%	21.1%	5.0%	-10.2%
Tokyo Electron	JAP	22,620.0	2.3%	15.6%	6.6%	-5.5%
Nintendo	JAP	43,590.0	0.9%	3.9%	21.3%	-0.9%
Applied Materials	USA	51.5	8.2%	18.8%	-1.2%	-15.7%

Financials

(단위 : 각국 거래소 통화 기준)

Company	국가	Close	1D	1W	1M	YTD
Berkshire Hathaway	USA	286,999.0	3.7%	9.9%	-1.0%	-15.5%
Ind&Comm BOC	CHN	5.1	-0.4%	-0.4%	-3.2%	-12.6%
Bank of America	USA	23.5	5.9%	18.6%	6.9%	-33.4%
Construction BOC	HKG	6.2	-1.1%	0.3%	0.0%	-7.4%
Wells Fargo	USA	30.3	5.2%	14.0%	-6.8%	-43.7%
PingAn Insurance	HKG	76.3	-0.7%	1.3%	-9.3%	-17.2%
Agricultural Bank	HKG	3.1	-1.0%	0.0%	-0.6%	-9.9%
HSBC Holdings	GBR	420.5	0.2%	2.3%	-10.5%	-29.0%
Citi Group	USA	44.3	7.3%	14.9%	-13.8%	-44.6%
Bank of China	HKG	3.0	-1.3%	1.0%	-1.3%	-10.8%

Real Estate

(단위 : 각국 거래소 통화 기준)

Company	국가	Close	1D	1W	1M	YTD
American Tower	USA	249.3	9.4%	20.4%	7.5%	8.5%
China Vanke	HKG	26.0	-2.3%	2.4%	-12.9%	-21.8%
Simon Property	USA	62.9	3.3%	33.7%	-38.9%	-57.8%
SHKP Ltd	HKG	106.4	-1.3%	3.9%	-0.5%	-10.8%
Country Garden	HKG	9.5	-2.8%	3.5%	-4.0%	-24.3%
Crown Castle Int'l	USA	157.4	7.4%	14.4%	4.7%	10.7%
China Evergrande	HKG	13.4	-2.8%	2.8%	-19.0%	-37.9%
Overseas land&Invest	HKG	26.2	0.4%	9.4%	2.5%	-13.7%

※ 작성자(SK증권 리서치센터)는 본 조사분석자료에 게재된 내용들이 외부의 부당한 압력이나 간섭없이 신의성실하게 작성되었음을 확인합니다. 자료 제공일 시점에서의 의견 및 추정치로 최종 실적과 오차가 발생할 수 있으며, 투자를 유도할 목적이 아니라 투자판단에 참고가 되는 정보제공을 목적으로 하고 있습니다. 투자시 투자자 자신의 판단과 책임하에 최종결정을 하시기 바랍니다. 본 자료는 당사의 저작물로서 모든 저작권은 당사에게 있으며, 어떠한 경우에도 당사의 동의 없이 복제, 대여, 전송, 재배포 될 수 없습니다.