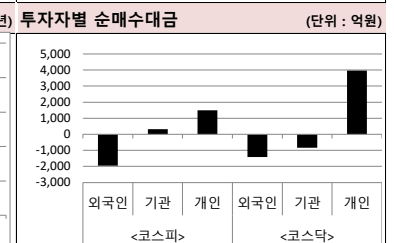
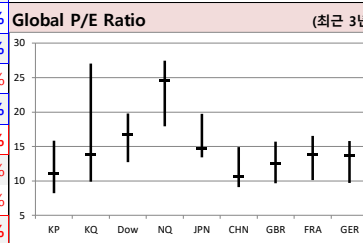
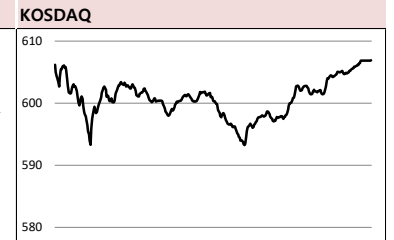
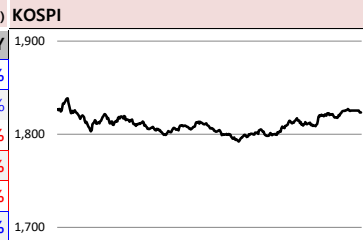




Global Indices	(단위: pt, 10억 원지통화)							
	Close	시가총액	1D	1W	1M	3M	YTD	3Y
KOSPI	1,823.6	1,180,027.4	1.8%	3.9%	-10.6%	-15.4%	-17.0%	-15.2%
KOSDAQ	606.9	220,642.2	1.6%	6.6%	-5.6%	-7.4%	-9.4%	-4.2%
Dow Jones	22,653.9	7,047.5	-0.1%	3.4%	-12.4%	-21.1%	-20.6%	9.7%
Nasdaq	7,887.3	12,319.9	-0.3%	2.4%	-8.0%	-13.1%	-12.1%	34.2%
S&P 500	2,659.4	22,997.7	-0.2%	2.9%	-10.5%	-18.1%	-17.7%	12.9%
UK	5,704.5	1,530.0	2.2%	0.6%	-11.7%	-24.7%	-24.4%	-22.4%
Germany	10,356.7	958.8	2.8%	4.2%	-10.3%	-21.1%	-21.8%	-15.3%
France	4,438.3	1,388.8	2.1%	1.0%	-13.6%	-26.2%	-25.8%	-13.6%
Japan	18,950.2	314,113.3	2.0%	0.2%	-8.7%	-18.3%	-19.9%	1.5%
China	2,820.8	32,828.8	2.1%	2.6%	-7.0%	-8.5%	-7.5%	-14.2%
Brazil	76,358.1	2,369.5	3.1%	4.6%	-22.1%	-34.7%	-34.0%	18.2%
Vietnam	746.7	2,605,863.0	1.3%	12.7%	-16.2%	-21.9%	-22.3%	2.6%
India	30,067.2	58,031.2	9.0%	2.0%	-20.0%	-26.1%	-27.2%	1.2%
Russia	2,634.7	36,264.7	0.5%	5.0%	-3.1%	-14.4%	-13.5%	30.4%



### Global Market

**미국 증시 - 뉴욕 내 코로나19 사망자 수 다시 급증하면서 하락**  
 · 이 날 하루 뉴욕 주 코로나19 사망자 수 731명, 코로나19 사태 시작 이래 최대치  
 · 미 동부시간 기준 7일 오후2시25분까지, 미국 전체 코로나19 누적 확진자 수는 38만 3,256명

**유럽 증시 - 코로나19 확산세 진정에 상승**  
 · 이탈리아 일일 신규 확진자 전날 3,599명 → 3,039명으로 감소  
 · 오스트리아, 덴마크, 체코는 코로나19 확산 방지 위한 외출자제 등의 봉쇄령 단계적 완화 계획

**일본 증시 - 미국과 유럽의 코로나19 확산세 둔화, 일본 대규모 경기부양책 기대감에 상승**  
 · 108조엔 규모 긴급 경제 대책 발표. 가구당 30만엔 지급, 중소기업 최대 200만엔 지급 등의 내용  
 · 긴급사태 선언은 8일 0시부터 발효돼 다음달 일본의 황금연휴가 끝나는 5월 6일까지

**국내 증시 - 미국 코로나19 확산세 둔화와 삼성전자, LG전자의 예상치를 상회한 잠정실적 발표에 상승**  
 · 삼성전자(+1.85%) 코로나19 사태에도 예상치 상회하는 1Q 잠정실적 발표. 영업이익 6조4천억원  
 · LG전자(+6.65%), 어닝 서프라이즈 발표. 1분기 잠정 영업이익 1조 904억원

### China Region Market

**중국 증시 - 인민은행의 예금준비를 인하와 뉴욕 증시 강세에 상승**  
 · 인민은행의 경제 충격에 대비한 선별적 지급준비율 인하 결정이 호재로 작용  
 · 코로나19 발원지인 후베이성 우한시의 봉쇄 해제 압박에 따른 경기회복 기대감도 작용

**중화권 이슈 - 중국 3월말 외환보유액 3조 610억\$...코로나19에 3년래 최대폭 감소**  
 · 中 외환보유액, 올해 3월 말 시점에 전월보다 460억8500만 달러 대폭 감소한 3조610억 달러  
 · 코로나19가 팬데믹으로 확산하면서 위안화 약세 진행, 세계적으로 자산가격이 급락한 영향

### Today's Event

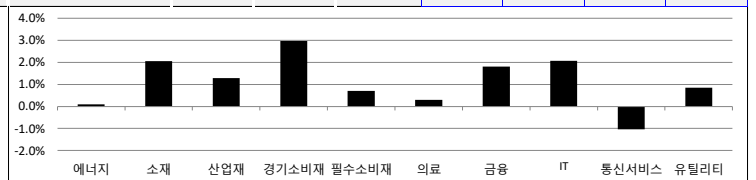
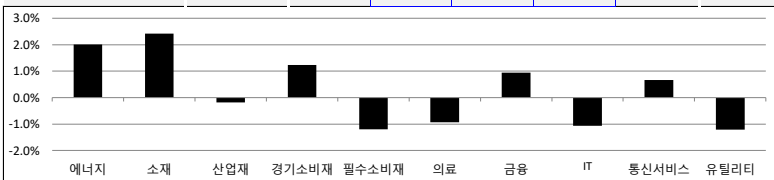
- 2019년 자금순환(잠정)
- 미, 2월 소비자신용지수
- 미, 주간 MBA 모기지 신청건수
- 미, 주간 원유재고
- 일, 3월 은행대출
- 일, 2월 핵심기계류 수주

### S&P 500 Sector

	1D	1W	1M	3M	YTD	2Y	3Y
에너지	2.0%	10.1%	-22.8%	-46.8%	-46.1%	-50.6%	-52.4%
소재	2.4%	4.2%	-11.9%	-20.9%	-23.5%	-16.6%	-10.5%
산업재	-0.2%	1.8%	-16.5%	-27.3%	-26.1%	-17.0%	-9.3%
경기소비재	1.2%	3.6%	-9.6%	-17.4%	-16.7%	2.5%	18.3%
필수소비재	-1.2%	4.3%	-7.6%	-9.0%	-9.7%	8.2%	3.9%
의료	-0.9%	2.2%	-6.5%	-11.1%	-11.2%	14.1%	22.7%
금융	0.9%	2.2%	-16.4%	-30.7%	-30.9%	-21.6%	-9.5%
IT	-1.1%	3.2%	-6.4%	-10.3%	-9.4%	30.8%	61.9%
통신서비스	0.7%	2.8%	-8.5%	-16.6%	-14.9%	2.1%	-6.8%
유틸리티	-1.2%	-0.6%	-17.3%	-13.8%	-14.7%	9.5%	7.5%

### Korea Sector

	1D	1W	1M	3M	YTD	2Y	3Y
에너지	0.1%	11.3%	-5.5%	-31.0%	-32.3%	-48.9%	-36.6%
소재	2.1%	0.7%	-18.1%	-18.2%	-20.6%	-42.8%	-32.2%
산업재	1.3%	4.9%	-15.7%	-26.3%	-28.7%	-38.9%	-37.4%
경기소비재	3.0%	5.5%	-14.1%	-26.2%	-28.7%	-38.3%	-32.1%
필수소비재	0.7%	5.6%	-3.8%	-10.2%	-11.1%	-30.2%	-19.4%
의료	0.3%	-5.3%	9.5%	16.5%	11.4%	-33.2%	59.2%
금융	1.8%	0.4%	-14.1%	-30.4%	-32.6%	-43.3%	-39.2%
IT	2.1%	3.9%	-12.1%	-10.0%	-10.3%	2.8%	23.7%
통신서비스	-1.0%	2.7%	-5.9%	-1.4%	-2.5%	42.9%	27.2%
유틸리티	0.8%	1.3%	-9.0%	-30.7%	-31.5%	-44.6%	-56.3%



### Fixed Income

	Close	1D	1M	YTD
국고채 3년	1.047	-1.3	-2.5	-30.8
국고채 10년	1.580	2.9	21.0	-9.2
미국채 2년	0.260	-0.2	-24.6	-130.9
미국채 10년	0.712	4.2	-5.0	-120.5
일본 국채 10년	0.019	-0.4	14.0	3.0
중국 국채 10년	2.746	0.0	-45.8	-45.8
독일 국채 10년	-0.309	11.6	40.1	-12.3

### Commodity

	Close	1D	1M	YTD
국제유가(WTI)	23.63	-9.4%	-42.8%	-61.3%
VIX index	46.70	3.2%	11.3%	238.9%
천연가스	1.85	7.0%	8.4%	-15.4%
CRB상품지수	127.95	-0.1%	-17.9%	-31.1%
금(Comex)	1,664.80	-0.7%	-0.5%	9.3%
BDI(Baltic Dry)	604.00	0.0%	-2.1%	-44.6%
구리	227.25	2.5%	-11.7%	-18.8%

※ 작성자(SK증권 리서치센터)는 본 조사분석자료에 게재된 내용들이 외부의 부당한 압력이나 간섭없이 신의성실하게 작성되었음을 확인합니다. 자료 제공일 시점에서의 의견 및 추정치로 최종 실적과 오차가 발생할 수 있으며, 투자를 유도할 목적이 아니라 투자판단에 참고가 되는 정보제공을 목적으로 하고 있습니다. 투자시 투자자 자신의 판단과 책임하에 최종결정을 하시기 바랍니다. 본 자료는 당사의 저작물로서 모든 저작권은 당사에게 있으며, 어떠한 경우에도 당사의 동의 없이 복제, 대여, 전송, 재배포 될 수 없습니다.



# MORNING CALL



2020-04-08, (수)

일일 상승률 상위 종목			일일 하락률 상위 종목		
종목명	시가총액	수익률	종목명	시가총액	수익률
녹십자랩셀	5,193	30.0%	씨티씨바이오	1,358	-12.8%
알파홀딩스	1,131	30.0%	대한뉴팜	1,464	-12.1%
제일파마홀딩스	2,252	30.0%	알리코제약	1,271	-11.6%
한국유니온제약	1,337	29.8%	멕아이씨에스	1,104	-11.2%
에스맥	3,833	29.7%	케이엠	1,614	-9.3%
진원생명과학	4,974	29.6%	SV인베스트먼트	1,959	-9.3%
녹십자엠에스	1,653	27.9%	명문제약	1,527	-8.2%
서린바이오	1,068	26.5%	파미셀	10,283	-8.0%
한진칼	50,946	23.2%	피씨엘	1,591	-7.7%
디동일	1,600	19.1%	에센테크	1,080	-7.7%
토펙	7,529	18.6%	부광약품	15,594	-7.7%
롯데하이마트	4,958	17.7%	남선알미늄	7,051	-7.3%
녹십자셀	5,559	17.5%	스튜디오드래곤	21,185	-7.0%
디알팜	1,104	16.8%	씨젠	23,270	-6.9%
시노펙스	2,326	15.9%	랩지노믹스	2,480	-6.9%
GRT	1,169	15.7%	알서포트	3,042	-6.7%
엘아이에스	1,146	15.3%	바이오니아	3,110	-6.5%
비덴트	2,107	14.2%	미코	3,210	-6.4%
로보스타	1,199	13.9%	젬백스	9,423	-6.3%
세원셀론텍	1,473	13.4%	코미팜	16,022	-6.2%

뭔가 좋아하는  
사람들이 벌써  
이렇게나

25만

시럽웰스 회원  
25만 돌파!

시럽웰스 외 250,000명이 좋아합니다.

스마트하게 돈 버는 지갑, 시럽웰스

SK membership Wealth

주요 투자자별 순매수/순매도 상위 종목 (단위 : 억원)

<외국인 순매수 상위>			<외국인 순매도 상위>			<기관 순매수 상위>			<기관 순매도 상위>			<개인 순매수 상위>			<개인 순매도 상위>		
종목명	매수대금	종목명	매도대금	종목명	매수대금	종목명	매도대금	종목명	매수대금	종목명	매도대금	종목명	매수대금	종목명	매도대금		
스튜디오드래곤	711.0	셀트리온헬스케어	-1,707.1	삼성전자	549.0	NAVER	-380.3	셀트리온헬스케어	1,559.6	삼성전자	-989.0						
SK하이닉스	533.6	현대차	-687.9	SK하이닉스	444.4	엔씨소프트	-107.7	스튜디오드래곤	745.9	SK하이닉스	-979.7						
미코	32.5	카카오	-327.6	현대차	277.1	녹십자	-94.4	NAVER	505.7	LG화학	-389.3						
LG화학	479.5	SK이노베이션	-237.2	스튜디오드래곤	196.5	LG화학	-89.5	현대차	408.5	한진칼	-233.9						
셀트리온	197.5	KB금융	-174.9	셀트리온헬스케어	119.1	에이치엘비	-81.0	카카오	224.9	LG이노텍	-144.0						
한진칼	135.0	POSCO	-173.9	한진칼	115.5	셀트리온	-80.3	POSCO	220.7	삼성바이오로직스	-118.1						
신한지주	94.0	강원랜드	-140.8	LG이노텍	109.1	LG상사	-64.4	KB금융	211.4	셀트리온	-117.0						
삼성SDI	90.4	NAVER	-115.6	카카오	100.0	삼성SDI	-62.6	SK이노베이션	200.9	신한지주	-111.0						
엔씨소프트	58.3	LG전자	-114.9	LG전자	60.6	CJ제일제당	-61.9	녹십자	155.8	삼성SDI	-46.7						
에스티팜	54.8	씨젠	-105.3	삼성바이오로직스	57.2	케이엠더블유	-61.4	에이치엘비	150.5	에스티팜	-40.0						
삼성바이오로직스	53.3	KT&G	-100.9	S-Oil	55.7	LG유플러스	-59.3	씨젠	127.6	CJ대한통운	-38.8						
필어비스	45.0	LG생활건강	-100.2	KT&G	53.7	휠라홀딩스	-55.1	SK텔레콤	119.6	미코	-35.4						
포스코케미칼	41.8	현대모비스	-99.9	현대모비스	50.7	POSCO	-49.5	강원랜드	111.2	포스코케미칼	-35.4						
LG이노텍	40.6	솔브레인	-91.1	기아차	39.0	KB금융	-40.3	LG상사	94.2	CMG제약	-34.4						
CMG제약	39.2	대림산업	-86.8	하나금융지주	32.2	SK텔레콤	-39.1	케이엠더블유	92.4	호텔신라	-33.2						
미코	32.5	하나금융지주	-83.2	아모레퍼시픽	32.2	SK이노베이션	-39.1	LG유플러스	86.9	일양약품	-30.0						
일양약품	29.7	SK텔레콤	-81.0	강원랜드	27.8	삼성화재	-38.0	대림산업	79.6	한온시스템	-24.6						
휠라홀딩스	29.0	HDC현대산업개발	-77.3	롯데하이마트	25.9	젬백스	-37.0	HDC현대산업개발	79.2	필어비스	-24.3						
삼성전기	28.1	기아차	-74.0	솔브레인	25.7	오리온	-36.2	LG생활건강	73.4	진원생명과학	-21.7						

후강통(Shanghai-Hongkong Link) 시가총액 상위기업 수익률 (단위 : CNY, %)      선강통(Shenzhen-Hongkong Link) 시가총액 상위기업 수익률 (단위 : CNY, %)

코드	종목명	시가총액(M)	Close	수익률	코드	종목명	시가총액(M)	Close	수익률
601318 C1 Equity	PING AN INSURANCE GROUP CO	1,277,788.2	69.97	1.61%	000651 C2 Equity	GREE ELECTRIC APPLIANCES I-A	317,149.3	52.72	1.46%
600519 C1 Equity	KWEICHOW MOUTAI CO LTD-A	1,457,126.6	1,159.95	1.77%	002475 C2 Equity	LUXSHARE PRECISION INDUST	225,513.9	42.16	2.26%
600276 C1 Equity	JIANGSU HENGRUI MEDICINE C-A	422,378.8	95.50	1.89%	002415 C2 Equity	HANGZHOU HIKVISION DIGITA	290,910.2	31.13	1.14%
600009 C1 Equity	SHANGHAI INTERNATIONAL AIR-	121,803.0	63.21	-0.30%	000063 C2 Equity	ZTE CORP-A	177,827.5	41.70	1.78%
600050 C1 Equity	CHINA UNITED NETWORK-A	167,537.7	5.40	2.66%	000858 C2 Equity	WULIANGYE YIBIN CO LTD-A	481,862.8	124.14	5.63%
601888 C1 Equity	CHINA INTERNATIONAL TRAVEL-	147,509.5	75.55	4.02%	000333 C2 Equity	MIDEA GROUP CO LTD-A	342,077.3	48.97	1.22%
603993 C1 Equity	CHINA MOLYBDENUM CO LTD-A	72,777.9	3.63	2.83%	000002 C2 Equity	CHINA VANKE CO LTD -A	301,380.6	27.07	1.12%
600585 C1 Equity	ANHUI CONCH CEMENT CO LTD-	299,451.2	57.80	5.82%	300015 C2 Equity	AIER EYE HOSPITAL GROUP CO	124,934.7	40.33	2.41%
600030 C1 Equity	CITIC SECURITIES CO-A	270,548.7	22.58	2.03%	002714 C2 Equity	MUYUAN FOODSTUFF CO LTD-	282,851.2	128.30	4.43%
603160 C1 Equity	SHENZHEN GOODIX TECHNOLOG	128,762.4	282.34	1.85%	002027 C2 Equity	FOCUS MEDIA INFORMATION I	61,793.9	4.21	1.20%

※ 작성자(SK증권 리서치센터)는 본 조사분석자료에 게재된 내용들이 외부의 부당한 압력이나 간섭없이 신의성실하게 작성되었음을 확인합니다. 자료 제공일 시점에서의 의견 및 추정치로 최종 실적과 오차가 발생할 수 있으며, 투자를 유도할 목적이 아니라 투자판단에 참고가 되는 정보제공을 목적으로 하고 있습니다. 투자시 투자자 자신의 판단과 책임하에 최종결정을 하시기 바랍니다. 본 자료는 당사의 저작물로서 모든 저작권은 당사에게 있으며, 어떠한 경우에도 당사의 동의 없이 복제, 대여, 전송, 재배포 될 수 없습니다.







2020년 04월 시장 캘린더

월	화	수	목	금	비고
		<b>1</b> <ul style="list-style-type: none"> <li>· 산업부, 3월 수출입 동향</li> <li>· 중, 3월 차이신 제조업 PMI</li> <li>· 미, 2월 건설지출</li> <li>· 미, 3월 ADP취업자 변동</li> <li>· 미, 3월 ISM 비제조업지수</li> <li>· 미, 3월 제조업 PMI 확정치</li> <li>· 미, 주간, MBA 모기지 신청건수</li> <li>· 유, 2월 실업률</li> <li>· 일, 3월 제조업 PMI 확정치</li> </ul>	<b>2</b> <ul style="list-style-type: none"> <li>· 3월 소비자물가동향</li> <li>· 미, 2월 무역수지</li> <li>· 미, 2월 공장주문</li> <li>· 미, 3월 ISM-뉴욕 비즈니스 여건지수</li> <li>· 미, 주간 신규 실업수당 청구건수</li> <li>· 유, 유로존 경제전망</li> <li>· 유, 2월 생산자물가지수(PPI)</li> <li>· 유, ECB 일반위원회</li> <li>· 일, 3월 본원통화</li> </ul>	<b>3</b> <ul style="list-style-type: none"> <li>· 2월 온라인 쇼핑동향</li> <li>· 3월 외환보유액</li> <li>· 중, 3월 차이신 서비스업/종합 PMI</li> <li>· 미, 3월 고용동향보고서</li> <li>· 미, 3월 ISM 비제조업지수</li> <li>· 미, 3월 합성 PMI 확정치</li> <li>· 미, 주간 원유 채굴장비 수</li> <li>· 유, 2월 소매판매 및 3월 합성 PMI 확정치</li> <li>· 영, 3월 CIPS/마켓 서비스업 PMI</li> </ul>	
<b>6</b> <ul style="list-style-type: none"> <li>· 중국 증시 휴장</li> <li>· 독, 2월 공장수주</li> </ul>	<b>7</b> <ul style="list-style-type: none"> <li>· 2월 국제수지(잠정)</li> <li>· 미, 2월 구직 및 이직 보고서</li> <li>· 중, 3월 외환보유액</li> <li>· 일, 2월 가계지출</li> <li>· 일, 2월 경기동향지수</li> <li>· 일, 3월 외환보유액</li> <li>· 독, 2월 산업생산</li> <li>· 영, 3월 할리팩스 주택가격지수</li> </ul>	<b>8</b> <ul style="list-style-type: none"> <li>· 2019년 자금순환(잠정)</li> <li>· 미, 2월 소비자신용지수</li> <li>· 미, 주간 MBA 모기지 신청건수</li> <li>· 미, 주간 원유재고</li> <li>· 일, 2월 핵심기계류 수주</li> <li>· 일, 3월 은행대출</li> </ul>	<b>9</b> <ul style="list-style-type: none"> <li>· 4월 금융통화위원회</li> <li>· 옵션만기일</li> <li>· 미, FOMC 의사록 공개</li> <li>· 미, 2월 도매재고지수</li> <li>· 미, 3월 생산자/소비자 물가지수</li> <li>· 미, 4월 미시건대 소비심리 평가지수</li> <li>· 미, 주간 신규 실업수당 청구건수</li> <li>· 일, 3월 소비자신뢰지수/공직기계수주</li> <li>· 독, 2월 무역수지</li> </ul>	<b>10</b> <ul style="list-style-type: none"> <li>· 2월 통화 및 유동성동향</li> <li>· 2월 예금취급기관 가계대출</li> <li>· 미, 주간 원유 채굴장비 수</li> <li>· 중, 3월 생산자물가지수</li> </ul>	
<b>13</b> <ul style="list-style-type: none"> <li>· 프랑스, 독일 증시 휴장</li> <li>· 중, 3월 자동차 판매</li> </ul>	<b>14</b> <ul style="list-style-type: none"> <li>· 3월 수출입물가지수</li> <li>· 미, 3월 수출입물가지수</li> <li>· 미, 3월 NFIB 소기업 낙관지수</li> <li>· 중, 3월 무역수지</li> </ul>	<b>15</b> <ul style="list-style-type: none"> <li>· 국내 증시 휴장</li> <li>· 미, 연준 배이지북 공개</li> <li>· 미, 2월 기업재고</li> <li>· 미, 3월 소매판매 및 산업생산</li> <li>· 미, 4월 뉴욕주 제조업지수</li> <li>· 미, 4월 NAHB 주택시장지수</li> <li>· 미, 주간 MBA 모기지 신청건수</li> <li>· 미, 주간 원유재고</li> </ul>	<b>16</b> <ul style="list-style-type: none"> <li>· 미, 3월 주택착공, 건축허가</li> <li>· 미, 주간 신규 실업수당 청구건수</li> <li>· 중, 3월 주택가격지수</li> <li>· 유, 2월 산업생산</li> <li>· 독, 3월 소비자물가지수(CPI)</li> </ul>	<b>17</b> <ul style="list-style-type: none"> <li>· 19년 결계통화별 수출입</li> <li>· 3월 고용동향</li> <li>· 미, 3월 경기선행지수</li> <li>· 미, 주간 원유 채굴장비 수</li> <li>· 중, 1분기 GDP</li> <li>· 중, 3월 고정자산투자 및 산업생산</li> <li>· 중, 3월 소매판매</li> </ul>	
<b>20</b> <ul style="list-style-type: none"> <li>· 미, 3월 시카고 연방 국가활동지수</li> <li>· 중, 4월 대출우대금리 발표 예정</li> <li>· 유, 2월 무역수지</li> <li>· 독, 3월 생산자물가지수(PPI)</li> </ul>	<b>21</b> <ul style="list-style-type: none"> <li>· 미, 3월 기준주택판매</li> <li>· 영, 2월 실업률</li> </ul>	<b>22</b> <ul style="list-style-type: none"> <li>· 3월 생산자물가지수</li> <li>· 3월 관공통계</li> <li>· 미, 2월 주택가격지수</li> <li>· 미, 주간 MBA 모기지 신청건수</li> <li>· 미, 주간 원유재고</li> <li>· 유, 4월 소비자신뢰지수 잠정치</li> <li>· 영, 3월 생산자물가지수(PPI)</li> </ul>	<b>23</b> <ul style="list-style-type: none"> <li>· 1분기 실질 국내총생산(속보)</li> <li>· 미, 4월 제조업/서비스업 PMI 예비치</li> <li>· 미, 4월 합성 PMI 예비치</li> <li>· 미, 3월 신규주택매매</li> <li>· 미, 주간 신규 실업수당 청구건수</li> <li>· 미, 4월 캔자스 연준 제조업지수</li> <li>· 독, 5월 GfK(소비자신뢰지수)</li> </ul>	<b>24</b> <ul style="list-style-type: none"> <li>· 미, 3월 내구재주문</li> <li>· 미, 4월 미시건대 소비심리 평가지수 확정치</li> <li>· 미, 주간 원유 채굴장비 수</li> </ul>	
<b>27</b> <ul style="list-style-type: none"> <li>· 미, 4월 달라스 연준 제조업 활동</li> <li>· 중, 3월 공업이익</li> <li>· 일, 일본은행(BOJ) 금융정책회의 1일차</li> </ul>	<b>28</b> <ul style="list-style-type: none"> <li>· 2월 인구동향</li> <li>· 3월 무역지수 및 교역조건</li> <li>· 4월 소비자동향조사</li> <li>· 4월 기업경기실사지수(BSI)</li> <li>· 미, 2월 S&amp;P 코어리직/CS 주택가격지수</li> <li>· 미, 4월 소비자신뢰지수</li> <li>· 미, 4월 리치몬드 연방 제조업지수</li> </ul>	<b>29</b> <ul style="list-style-type: none"> <li>· 일본 증시 휴장</li> <li>· 3월 금융기관 가중평균금리</li> <li>· 3월 산업활동동향</li> <li>· 미, FOMC 회의 발표</li> <li>· 미, 1분기 GDP 예비치</li> <li>· 미, 3월 잠정주택판매지수</li> <li>· 미, 주간 MBA 모기지 신청건수</li> <li>· 미, 주간 원유재고</li> <li>· 유, 4월 소비자신뢰지수 확정치</li> </ul>	<b>30</b> <ul style="list-style-type: none"> <li>· 국내 증시 휴장</li> <li>· 미, 1분기 비농업부문 노동생산성 잠정치</li> <li>· 미, 3월 개인소득, 개인소비지출</li> <li>· 미, 4월 시카고 PMI</li> <li>· 미, 주간 신규 실업수당 청구건수</li> <li>· 중, 3월 제조업/비제조업 PMI</li> <li>· 유, 1분기 국내총생산 예비치</li> <li>· 유, 3월 실업률</li> <li>· 독, 4월 실업률 및 3월 소매판매</li> </ul>		

※ 작성자(SK증권 리서치센터)는 본 조사분석자료에 게재된 내용들이 외부의 부당한 압력이나 간섭없이 신의성실하게 작성되었음을 확인합니다. 자료 제공일 시점에서의 의견 및 추정치로 최종 실적과 오차가 발생할 수 있으며, 투자를 유도할 목적이 아니라 투자판단에 참고가 되는 정보제공을 목적으로 하고 있습니다. 투자자 투자자 자신의 판단과 책임하에 최종결정을 하시기 바랍니다. 본 자료는 당사의 저작물로서 모든 저작권은 당사에게 있으며, 어떠한 경우에도 당사의 동의 없이 복제, 대여, 전송, 재배포 될 수 없습니다.



섹터별 시가총액 상위 종목 수익률(해외)

Dow Jones Industrial Average Memebers

Dow Jones Industrial Average Memebers							Materials											
Company	국가	Close	1D	1W	1M	YTD	Company	국가	Close	1D	1W	1M	YTD					
Apple	USA	259.4	-1.2%	2.0%	-10.2%	-11.7%	BHP Billiton	AUS	31.7	-0.3%	9.4%	-1.5%	-18.6%					
American Express	USA	87.6	4.4%	2.3%	-19.1%	-29.6%	BASF	DEU	45.8	3.2%	6.4%	-13.0%	-31.9%					
Boeing	USA	141.6	-4.8%	-5.1%	-46.0%	-56.5%	Rio Tinto	AUS	90.7	0.3%	7.2%	5.1%	-9.7%					
Caterpillar	USA	121.9	1.2%	5.1%	0.4%	-17.4%	SABIC	SAU	79.8	1.7%	2.2%	13.2%	-14.3%					
Cisco Systems	USA	40.6	-1.9%	3.4%	2.4%	-15.3%	Glencore	GBR	141.5	8.7%	14.3%	-18.7%	-39.9%					
Chevron	USA	80.9	0.7%	11.7%	-15.1%	-32.9%	Vale S.A.	BRA	43.8	1.5%	1.3%	-1.9%	-17.9%					
Walt Disney	USA	101.2	1.7%	4.8%	-12.2%	-30.0%	Air Liquide S.A.	FRA	120.1	3.0%	2.9%	-2.6%	-4.9%					
Dow Inc	USA	32.3	5.9%	10.6%	-17.0%	-	Nutrien	CAN	48.9	0.6%	1.6%	-5.4%	-29.2%					
Walgreens Boots Alliance	USA	42.8	0.4%	-6.4%	-15.2%	-27.4%	Shin-Etsu Chemical	JAP	10,785.0	1.1%	0.5%	-8.4%	-10.6%					
Goldman Sachs Group	USA	166.0	4.9%	7.4%	-13.9%	-27.8%	LyondellBasell	USA	51.7	3.5%	4.1%	-28.3%	-45.3%					
Home Depot	USA	192.3	0.5%	3.0%	-15.9%	-11.9%	Air Products & Chemicals	USA	202.0	4.2%	1.2%	-12.0%	-14.0%					
IBM	USA	114.9	0.1%	3.6%	-10.0%	-14.2%	Southern Copper	USA	29.5	4.0%	4.9%	-16.2%	-30.5%					
Intel	USA	58.4	-0.1%	7.9%	4.7%	-2.4%	Linde PLC	USA	179.9	2.3%	4.0%	-4.9%	-15.5%					
Johnson & Johnson	USA	137.5	-1.6%	4.8%	-3.2%	-5.8%	Alcoa	USA	7.0	7.3%	14.1%	-36.1%	-67.3%					
JPMorgan Chase & Co	USA	90.6	1.3%	0.7%	-16.1%	-35.0%	Industrials											
Coca-Cola	USA	46.5	-0.3%	5.1%	-15.8%	-16.0%	Company						국가	Close	1D	1W	1M	YTD
McDonald's	USA	175.6	-0.8%	6.2%	-11.7%	-11.1%	Honeywell Int'l	USA	135.2	0.9%	1.1%	-17.6%	-23.6%					
3M	USA	144.6	2.8%	5.9%	-5.9%	-18.0%	Siemens	DEU	84.0	1.2%	10.6%	-4.1%	-27.9%					
Merck & Co	USA	78.6	-2.2%	2.1%	-4.4%	-13.6%	Union Pacific	USA	145.8	-1.4%	3.3%	-6.6%	-19.4%					
Microsoft	USA	163.5	-1.1%	3.7%	1.2%	3.7%	Lockheed Martin	USA	355.3	-3.4%	4.8%	-7.1%	-8.8%					
NIKE	USA	84.2	-0.6%	1.7%	-4.8%	-16.9%	UPS	USA	92.9	-2.9%	-0.5%	-1.2%	-20.6%					
Pfizer	USA	33.6	-2.8%	3.0%	-4.0%	-14.2%	Airbus	FRA	57.0	6.6%	-3.9%	-42.7%	-56.3%					
Procter & Gamble	USA	112.8	-4.3%	2.5%	-7.3%	-9.7%	Fedex	USA	116.0	-2.6%	-4.4%	-9.2%	-23.3%					
Travelers	USA	100.8	1.8%	1.4%	-19.3%	-26.4%	General Dynamics	USA	134.4	0.5%	1.6%	-17.6%	-23.8%					
UnitedHealth Group	USA	248.0	-0.1%	-0.5%	-12.6%	-15.6%	Raytheon	USA	117.0	0.0%	-10.8%	-36.1%	-46.8%					
United Technologies	USA	#N/A	N/A	#VALUE!	#VALUE!	#VALUE!	#VALUE!	Northrop Grumman	USA	325.5	-2.0%	7.6%	-1.0%	-5.4%				
Visa	USA	168.6	-0.5%	4.6%	-8.6%	-10.3%	Vinci	FRA	71.9	2.2%	-4.6%	-17.8%	-27.4%					
Verizon	USA	57.0	0.5%	6.0%	0.2%	-7.2%	Illinois Tool Works	USA	152.3	0.8%	7.1%	-7.2%	-15.2%					
Walmart	USA	122.0	-3.2%	7.4%	4.1%	2.7%	Deutsche Post	DEU	25.8	-1.6%	4.6%	3.9%	-24.2%					
Exxon Mobil	USA	41.2	1.9%	8.6%	-13.5%	-40.9%	Canadian National Railway	CAN	112.0	-0.9%	1.8%	-3.0%	-4.6%					

Energy							Consumer Discretionary						
Company	국가	Close	1D	1W	1M	YTD	Company	국가	Close	1D	1W	1M	YTD
Royal Dutch Shell	GBR	1,530.0	3.5%	7.8%	-4.3%	-31.5%	Amazon	USA	2,011.6	0.7%	3.2%	5.8%	8.9%
Petro China	HKG	3.0	0.3%	5.3%	-0.7%	-23.5%	Toyota Motor	JAP	6,618.0	0.6%	1.8%	-2.6%	-14.2%
Total	FRA	34.3	1.3%	-3.2%	-7.8%	-30.4%	Comcast	USA	36.9	2.0%	7.4%	-8.5%	-17.9%
BP	GBR	341.0	1.5%	-0.9%	-13.7%	-27.7%	LVMH	FRA	344.5	1.4%	1.8%	-4.4%	-16.8%
China Petroleum	HKG	4.0	0.5%	5.5%	2.5%	-14.1%	Netflix	USA	372.3	-2.0%	-0.9%	0.9%	15.1%
Schlumberger	USA	16.5	5.1%	22.1%	-30.9%	-59.0%	Naspers	ZAF	261,595.0	-0.1%	2.4%	5.9%	14.2%
Petrobras	BRA	16.4	4.0%	17.2%	-28.2%	-45.7%	Booking Holdings	USA	1,376.4	1.5%	2.3%	-14.6%	-33.0%
Reliance Industries	IND	1,206.1	11.9%	8.3%	-5.1%	-20.1%	Inditex	ESP	24.5	5.1%	3.5%	-8.8%	-22.1%
Equinor	NOR	136.2	0.0%	3.9%	-0.9%	-22.4%	Volkswagen	DEU	126.9	1.9%	6.7%	-14.8%	-26.8%
Shenhua Energy	HKG	14.5	1.4%	-2.0%	2.6%	-11.2%	Daimler	DEU	28.0	1.6%	3.3%	-19.4%	-43.2%
Conocophillips	USA	33.3	1.4%	8.0%	-26.6%	-48.8%	Charter Comm.	USA	451.8	-1.7%	3.5%	-9.1%	-6.9%
CNOOC	HKG	8.9	0.6%	10.0%	-15.8%	-31.0%	Starbucks	USA	68.7	1.4%	4.5%	-8.8%	-21.8%
ENI S.P.A.	ITA	9.4	1.2%	2.3%	-7.9%	-31.9%	Adidas	DEU	207.3	3.1%	2.3%	-13.7%	-28.5%
EOG Resources Inc	USA	41.3	4.8%	15.1%	-25.3%	-50.7%	Lowe's	USA	91.0	2.5%	5.7%	-13.6%	-24.0%
Rosneft Oil Co.	RUS	339.5	-1.0%	8.0%	-13.6%	-24.5%	Tesla	USA	545.5	5.7%	4.1%	-22.5%	30.4%
Gazprom	RUS	191.2	0.1%	5.4%	1.6%	-25.4%	TJX	USA	46.7	1.2%	-2.4%	-20.3%	-23.6%
Lukoil	RUS	5,118.0	-0.9%	8.5%	-8.5%	-17.0%	Marriott International	USA	73.8	4.6%	-1.3%	-33.3%	-51.3%
Suncor Energy	CHN	23.0	-3.8%	2.5%	-31.3%	-45.9%	Gree Electric Appliances	CHN	52.7	1.5%	1.0%	-14.2%	-19.6%
Enterprise Products Partners	USA	15.2	2.1%	6.4%	-32.2%	-46.0%	Carnival	USA	11.3	10.7%	-14.2%	-58.4%	-77.8%
Enbridge	CHN	39.4	-2.6%	-4.0%	-22.7%	-23.7%	Sands China	HKG	28.6	2.3%	0.7%	-17.6%	-31.3%
Occidental Petroleum	USA	13.8	3.0%	19.5%	-48.5%	-66.4%	Nissan Motor	JAP	346.7	1.6%	-2.8%	-18.3%	-45.5%

※ 작성자(SK증권 리서치센터)는 본 조사분석자료에 게재된 내용들이 외부의 부당한 압력이나 간섭없이 신의성실하게 작성되었음을 확인합니다. 자료 제공일 시점에서의 의견 및 추정치로 최종 실적과 오차가 발생할 수 있으며, 투자를 유도할 목적이 아니라 투자판단에 참고가 되는 정보제공을 목적으로 하고 있습니다. 투자시 투자자 자신의 판단과 책임하에 최종결정을 하시기 바랍니다. 본 자료는 당시의 저작물로서 모든 저작권은 당사에게 있으며, 어떠한 경우에도 당사의 동의 없이 복제, 대역, 전송, 재배포 될 수 없습니다.





2020-04-08, (수)

### Consumer Staples

(단위 : 각국 거래소 통화 기준)

Company	국가	Close	1D	1W	1M	YTD
Nestle	CHE	103.9	-0.1%	4.5%	2.7%	-0.8%
AB Inbev	BEL	43.5	4.0%	7.5%	-9.1%	-40.2%
Unilever	NLD	46.0	0.7%	2.7%	-6.2%	-10.2%
Pepsico	USA	130.5	-0.5%	8.6%	-4.9%	-4.5%
Philip Morris	USA	74.5	-1.5%	2.1%	-14.6%	-12.4%
Kweichow Moutai	CHN	1,160.0	1.8%	4.4%	0.4%	-1.9%
BAT	GBR	2,941.5	-0.7%	6.6%	-5.3%	-9.0%
L'oreal	FRA	240.0	2.0%	0.5%	-5.4%	-9.1%
Altria Group	USA	38.5	3.2%	-0.5%	-8.7%	-22.9%
AmBev	BRA	12.4	4.6%	4.1%	-19.0%	-33.5%
Diageo	GBR	2,569.0	0.6%	-0.7%	-6.2%	-19.7%
Costco Wholesale	USA	303.6	-0.5%	6.5%	-2.5%	3.3%
Kraft Heinz	USA	26.6	2.7%	7.6%	2.2%	-17.2%
CVS Health	USA	56.9	1.2%	-4.1%	-11.3%	-23.4%
Mondelez International	USA	51.8	-0.4%	3.4%	-6.9%	-6.0%

### Telecommunication Services

(단위 : 각국 거래소 통화 기준)

Company	국가	Close	1D	1W	1M	YTD
AT&T	USA	30.1	2.2%	3.2%	-18.8%	-23.0%
China Mobile	HKG	63.3	2.0%	9.7%	4.5%	-3.4%
NTT Docomo	JAP	3,382.0	0.4%	0.1%	13.1%	11.3%
Nippon Telegraph	JAP	2,594.5	-1.9%	0.7%	4.1%	-5.9%
Softbank	JAP	4,129.0	2.8%	9.0%	-13.7%	-13.2%
Deutsche Telekom	DEU	12.3	0.5%	4.7%	-15.4%	-15.3%
Vodafone	GBR	115.7	-0.8%	2.4%	-15.3%	-21.2%
KDDI	JAP	3,251.0	-0.8%	1.9%	1.1%	-0.1%
America Movil SAB	MEX	14.3	0.6%	1.9%	-10.1%	-5.2%
T-Mobile	USA	86.5	0.5%	3.1%	-1.5%	10.3%
Telefonica	ESP	4.4	1.8%	5.3%	-13.7%	-29.4%
Orange	FRA	11.3	-0.4%	1.8%	-6.4%	-13.6%
Singapore Telecom	SGP	2.7	2.3%	5.1%	-9.5%	-20.8%
Emirates Telecom	ARE	14.3	2.0%	1.9%	-4.5%	-12.7%
Saudi Telecom	SAU	92.0	2.8%	5.1%	14.6%	-8.7%
Bell Canada Enterprises	CAN	57.7	0.2%	-0.1%	-7.6%	-4.2%

### Health Care

(단위 : 각국 거래소 통화 기준)

Company	국가	Close	1D	1W	1M	YTD
Novartis	CHE	82.8	-0.6%	3.7%	4.5%	-9.9%
Roche Holding	CHE	316.1	-3.1%	0.7%	0.3%	0.7%
AbbVie	USA	75.4	-0.4%	-1.1%	-15.1%	-14.9%
Amgen	USA	208.8	-1.3%	3.0%	-0.9%	-13.4%
Novo Nordisk	DNK	409.0	-2.1%	0.0%	-0.1%	5.8%
Abbott Laboratories	USA	81.9	-1.0%	3.8%	0.2%	-5.7%
Medtronic	USA	0.0	#DIV/0!	#DIV/0!	#DIV/0!	#DIV/0!
Bristol Myers Squibb	USA	56.9	-1.7%	2.1%	-5.7%	-11.4%
Sanofi	FRA	84.0	-1.0%	4.8%	-1.2%	-6.3%
Gilead Sciences	USA	74.7	-3.9%	-0.1%	-6.9%	14.9%
Bayer	DEU	57.0	1.0%	8.7%	-11.1%	-21.8%
GlaxoSmithKline	GBR	1,514.8	0.4%	0.0%	-4.9%	-14.9%
Astrazeneca	GBR	7,000.0	-2.6%	-3.0%	-3.3%	-8.0%
Thermo Fisher	USA	296.6	-2.4%	4.6%	-4.7%	-8.7%
Eli Lilly & Co.	USA	141.9	0.2%	2.3%	0.3%	8.0%
Celgene	USA	108.2	0.0%	0.0%	0.0%	0.0%

### Utilities

(단위 : 각국 거래소 통화 기준)

Company	국가	Close	1D	1W	1M	YTD
Nextera Energy	USA	228.5	-2.6%	-5.0%	-15.9%	-5.6%
Enel S.P.A	ITA	6.4	3.8%	0.6%	-19.2%	-9.9%
Yangtze Power	CHN	17.3	0.2%	-0.2%	-1.3%	-6.1%
Duke Energy	USA	80.1	-1.4%	-1.0%	-19.1%	-12.2%
Iberdrola	ESP	9.0	-0.4%	0.7%	-14.6%	-1.5%
Southern Co/the	USA	55.1	-0.5%	1.8%	-17.6%	-13.5%
Dominion Energy	USA	73.4	-0.9%	1.7%	-15.3%	-11.3%
EDF	FRA	7.7	4.0%	7.1%	-37.9%	-22.5%
Engie	FRA	9.4	0.9%	-0.6%	-37.4%	-35.0%
Exelon	USA	35.8	-1.5%	-2.8%	-20.8%	-21.5%
National Grid	GBR	856.6	-1.1%	-9.5%	-15.6%	-9.3%
AEP	USA	78.8	0.2%	-1.5%	-19.4%	-16.7%
HK & China Gas	HKG	13.9	1.5%	8.6%	-8.2%	-8.8%
Sempra Energy	USA	116.7	2.3%	3.3%	-17.8%	-23.0%

### Information Technology

(단위 : 각국 거래소 통화 기준)

Company	국가	Close	1D	1W	1M	YTD
Alphabet	USA	1,182.6	-0.1%	1.8%	-8.7%	-11.7%
Tencent	HKG	387.6	1.6%	1.9%	-2.1%	3.2%
Alibaba	USA	198.0	0.8%	1.8%	-3.2%	-6.6%
Facebook	USA	168.8	2.0%	1.2%	-6.8%	-17.7%
Taiwan Semicon	TWN	283.0	2.7%	3.3%	-10.2%	-14.5%
Oracle	USA	50.8	-1.4%	5.0%	7.2%	-4.2%
Nvidia	USA	259.0	-3.5%	-1.7%	-2.6%	10.1%
SAP	DEU	102.9	0.2%	1.7%	-4.3%	-14.5%
Adobe Systems	USA	308.9	-3.2%	-2.9%	-8.3%	-6.3%
Texas Instruments	USA	106.3	-2.5%	6.3%	-6.1%	-17.2%
Broadcom	USA	253.3	0.3%	6.8%	-6.0%	-19.9%
Paypal	USA	100.3	-1.4%	4.7%	-9.6%	-7.3%
ASML	NLD	252.1	2.7%	4.0%	0.3%	-4.4%
Baidu	USA	101.8	-1.1%	1.0%	-10.5%	-19.5%
Qualcomm	USA	72.7	2.5%	7.5%	-6.1%	-17.6%
Micron Technology	USA	46.5	0.4%	10.7%	-9.6%	-13.5%
Tokyo Electron	JAP	22,105.0	5.7%	8.6%	-1.5%	-7.6%
Nintendo	JAP	43,190.0	0.6%	3.8%	15.5%	-1.8%
Applied Materials	JAP	47.6	3.1%	3.8%	-17.7%	-22.1%

### Financials

(단위 : 각국 거래소 통화 기준)

Company	국가	Close	1D	1W	1M	YTD
Berkshire Hathaway	USA	276,700.0	-0.2%	1.7%	-11.0%	-18.5%
Ind&Comm BOC	CHN	5.2	0.4%	0.2%	-4.6%	-12.2%
Bank of America	USA	22.1	3.5%	4.3%	-13.9%	-37.1%
Construction BOC	HKG	6.3	1.3%	-0.6%	-0.8%	-6.4%
Wells Fargo	USA	28.8	0.5%	0.2%	-22.4%	-46.5%
PingAn Insurance	HKG	76.8	1.5%	0.9%	-12.4%	-16.6%
Agricultural Bank	HKG	3.1	2.0%	0.3%	-1.9%	-9.0%
HSBC Holdings	GBR	419.6	1.2%	-7.6%	-15.0%	-29.1%
Citi Group	USA	41.3	0.3%	-2.1%	-32.7%	-48.4%
Bank of China	HKG	3.0	1.3%	1.3%	-2.6%	-9.6%

### Real Estate

(단위 : 각국 거래소 통화 기준)

Company	국가	Close	1D	1W	1M	YTD
American Tower	USA	227.8	-3.2%	4.6%	-7.5%	-0.9%
China Vanke	HKG	26.6	3.1%	4.1%	-15.2%	-20.0%
Simon Property	USA	60.9	12.6%	11.0%	-48.9%	-59.1%
SHKP Ltd	HKG	107.8	1.9%	5.5%	-3.0%	-9.6%
Country Garden	HKG	9.7	3.3%	3.6%	-7.1%	-22.1%
Crown Castle Int'l	USA	146.5	-1.5%	1.5%	-8.9%	3.1%
China Evergrande	HKG	13.8	1.9%	7.3%	-21.3%	-36.1%
Overseas land&Invest	HKG	26.1	2.6%	8.5%	-3.3%	-14.0%

※ 작성자(SK증권 리서치센터)는 본 조사분석자료에 게재된 내용들이 외부의 부당한 압력이나 간섭없이 신의성실하게 작성되었음을 확인합니다. 자료 제공일 시점에서의 의견 및 추정치로 최종 실적과 오차가 발생할 수 있으며, 투자를 유도할 목적이 아니라 투자판단에 참고가 되는 정보제공을 목적으로 하고 있습니다. 투자시 투자자 자신의 판단과 책임하에 최종결정을 하시기 바랍니다. 본 자료는 당사의 저작물로서 모든 저작권은 당사에게 있으며, 어떠한 경우에도 당사의 동의 없이 복제, 대여, 전송, 재배포 될 수 없습니다.