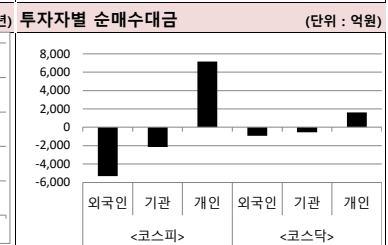
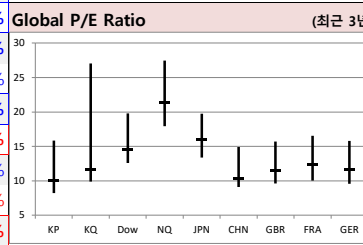
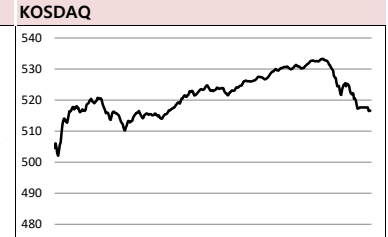
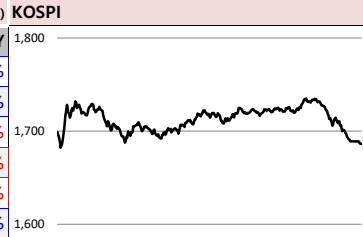


MORNING CALL



2020-03-27, (금)

	Close	시가총액	1D	1W	1M	3M	YTD	3Y
KOSPI	1,686.2	1,091,037.5	-1.1%	15.7%	-19.8%	-23.0%	-23.3%	-21.8%
KOSDAQ	516.6	187,689.7	2.2%	20.6%	-21.4%	-19.1%	-22.9%	-14.9%
Dow Jones	22,552.2	6,445.2	6.4%	12.3%	-16.7%	-20.9%	-21.0%	9.7%
Nasdaq	7,797.5	11,474.6	5.6%	9.0%	-13.0%	-12.9%	-13.1%	33.5%
S&P 500	2,630.1	21,353.7	6.2%	9.2%	-15.9%	-18.4%	-18.6%	12.3%
UK	5,815.7	1,558.5	2.2%	12.9%	-17.1%	-23.8%	-22.9%	-20.3%
Germany	10,001.0	928.4	1.3%	16.1%	-21.8%	-24.8%	-24.5%	-16.6%
France	4,543.6	1,432.1	2.5%	17.8%	-20.0%	-24.6%	-24.0%	-9.4%
Japan	18,664.6	313,618.3	-4.5%	12.8%	-17.4%	-21.5%	-21.1%	-1.7%
China	2,764.9	32,114.4	-0.6%	2.3%	-8.2%	-7.3%	-9.4%	-15.4%
Brazil	77,709.7	2,395.3	3.7%	13.7%	-31.6%	-32.9%	-32.8%	20.8%
Vietnam	694.2	2,421,470.0	0.6%	-4.4%	-23.7%	-27.8%	-27.8%	-4.1%
India	29,946.8	57,254.3	4.9%	5.9%	-25.7%	-27.8%	-27.5%	2.4%
Russia	2,490.0	34,185.5	1.5%	9.4%	-17.1%	-17.8%	-18.3%	23.7%



Global Market

미국 증시 - 3대 지수가 모두 6% 대 급등

- 파월 연준의장이 이미 경기침체에 들어간 것 같다 발언 했음에도 불구하고 증시는 급등
- 애플은 전 거래일 대비 5.26% 상승, 마이크로소프트 역시 전일 대비 6.26% 상승

유럽 증시 - 코로나 19 글로벌 공조 기대로 상승 마감

- G20 정상은 국제적 공조를 강화하기로 합의한 것이 긍정적으로 작용
- 이와 더불어 미국 상원에서 경기 부양 법안이 만장일치로 통과한 것도 유럽 증시 상승에 일조

일본 증시 - 닛케이, 코로나19 확산에 따른 '긴급사태선언' 가능성이 높아져 4% 넘게 하락

- 도쿄에서 코로나19 확진자가 하루만에 47명 급증함에 따라 집단감염 본격화에 대한 우려감 증가
- 무디스가 소프트뱅크 신용등급을 두 단계나 강등시킴에 따라 주가가 9.40% 하락

국내 증시 - 코스피, 한은의 양적완화 선언에도 1,700선 무너져, 원화 3일만에 약세

- 코스피는 장 초반 순매수 기조를 보이던 외국인 이 마감 직전 대량으로 매도 물량을 쏟아내 하락
- 코스닥은 바이오주 투자 열기에 장중 5%까지 상승했으나 마감 전 되돌림으로 2.16% 상승 마감

China Region Market

중국 증시 - 2일 연속 상승에 대한 차익실현 매매와 역외 코로나19 확진자 유입으로 하락

- 역외 유입으로 코로나19 신규 확진자가 소폭 증가하면서 시장에 불안심리를 자극
- 테마별로는 유전자변형(4.2%), 체외진단(4.1%), 업종별로는 의료(3.2%), 농수산(2.7%) 등 상승

중화권 이슈 - 중국 소비 회복 조짐 가시화, 장우성 쑤저우에서 아파트 288채 7분만에 완판

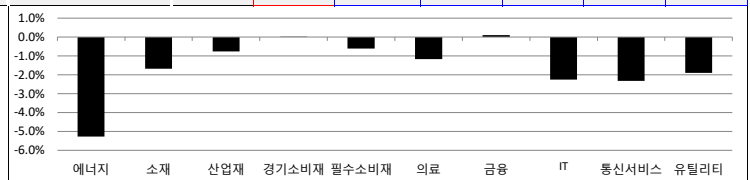
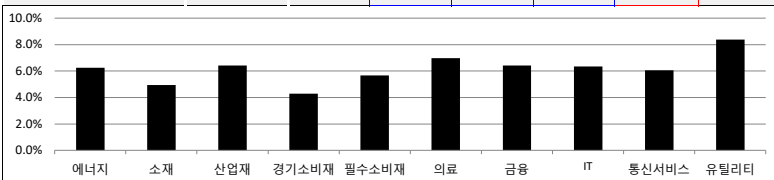
- 알리바바, 작년 4Q 중 클라우드 수요 46.4% 차지, 그 다음은 텐센트(18.0%)-바이두(8.8%) 順
- 페트로차이나, 국내 시장 경쟁과 유가 변동성 심화로 '19년 영업이익 전년대비 13.9% 하락

Today's Event

- 미국 2월 개인소득, 개인소비지출
- 미국 3월 미시건대 소비심리 평가지수 확정지
- 중국 2월 공업이익
- 한국 슈퍼 주춤 데이
- 한국 3월 소비자동향조사
- 코스닥150 지수 구성종목 수시변경
- 한진칼 주주총회 예정
- 노브메타파마 공모청약
- 알이피 상호변경(스카이엔앤)
- 알리코제약 추가상장(스톡옵션행사)

	1D	1W	1M	3M	YTD	2Y	3Y
에너지	6.2%	21.7%	-36.8%	-48.9%	-48.8%	-53.0%	-53.3%
소재	4.9%	9.8%	-17.9%	-24.6%	-25.0%	-18.4%	-11.1%
산업재	6.4%	14.6%	-20.6%	-24.6%	-24.3%	-15.8%	-5.8%
경기소비재	4.3%	11.8%	-15.6%	-16.3%	-17.1%	1.5%	18.7%
필수소비재	5.7%	0.3%	-13.0%	-14.3%	-14.4%	4.4%	-1.5%
의료	7.0%	6.2%	-10.1%	-14.9%	-14.6%	9.1%	17.8%
금융	6.4%	11.9%	-24.1%	-29.1%	-29.3%	-19.8%	-7.2%
IT	6.3%	10.7%	-10.3%	-9.5%	-10.0%	28.6%	61.5%
통신서비스	6.1%	4.9%	-14.7%	-16.4%	-16.2%	2.0%	-9.3%
유틸리티	8.4%	7.5%	-18.1%	-13.4%	-14.2%	10.4%	7.4%

	1D	1W	1M	3M	YTD	2Y	3Y
에너지	-5.3%	26.2%	-24.6%	-41.5%	-40.0%	-54.5%	-43.1%
소재	-1.7%	23.7%	-23.8%	-24.2%	-24.0%	-48.0%	-33.9%
산업재	-0.8%	20.0%	-25.8%	-35.3%	-35.1%	-44.4%	-43.0%
경기소비재	0.0%	18.3%	-25.6%	-33.8%	-33.9%	-41.9%	-40.2%
필수소비재	-0.6%	5.1%	-11.9%	-18.4%	-17.8%	-31.8%	-25.0%
의료	-1.2%	22.9%	-1.2%	0.6%	-2.2%	-41.4%	38.5%
금융	0.1%	21.6%	-23.3%	-38.6%	-36.4%	-48.9%	-43.2%
IT	-2.2%	13.3%	-18.1%	-12.6%	-13.8%	-4.0%	19.5%
통신서비스	-2.3%	9.0%	-16.7%	-9.6%	-11.3%	32.5%	13.8%
유틸리티	-1.9%	14.3%	-26.1%	-35.7%	-35.3%	-43.4%	-60.6%



	Close	1D	1M	YTD
국고채 3년	1.072	-3.0	-10.8	-28.3
국고채 10년	1.505	-11.5	6.5	-16.7
미국채 2년	0.293	-3.7	-93.2	-127.6
미국채 10년	0.845	-2.3	-50.7	-107.3
일본 국채 10년	0.002	-4.8	10.6	1.3
중국 국채 10년	2.746	0.0	-45.8	-45.8
독일 국채 10년	-0.361	-9.9	15.1	-17.5

	Close	1D	1M	YTD
국제유가(WTI)	22.60	-7.7%	-54.7%	-63.0%
VIX Index	61.00	-4.6%	119.0%	342.7%
천연가스	1.64	-1.3%	-11.4%	-25.2%
CRB상품지수	126.35	-2.5%	-25.0%	-32.0%
금(Comex)	1,651.20	1.1%	0.3%	8.4%
BDI(Baltic Dry)	569.00	-2.2%	12.0%	-47.8%
구리	220.80	-1.2%	-14.4%	-21.1%
달러인덱스(pt)	99.35	-1.7%	0.4%	3.0%
원/달러(원)	1,222.82	-0.9%	0.6%	5.9%
엔/달러(엔)	109.98	-1.1%	-0.5%	1.2%
달러/유로(달러)	1.10	1.4%	1.1%	-2.3%
원/홍콩달러(원)	157.71	-1.0%	1.1%	6.4%
원/위안(원)	172.15	-0.7%	-0.5%	3.8%
달러/파운드(달러)	1.19	0.4%	-7.9%	-10.0%

※ 작성자(SK증권 리서치센터)는 본 조사분석자료에 게재된 내용들이 외부의 부당한 압력이나 간섭없이 신의성실하게 작성되었음을 확인합니다. 자료 제공일 시점에서의 의견 및 추정치로 최종 실적과 오차가 발생할 수 있으며, 투자를 유도할 목적이 아니라 투자판단에 참고가 되는 정보제공을 목적으로 하고 있습니다. 투자시 투자자 자신의 판단과 책임하에 최종결정을 하시기 바랍니다. 본 자료는 당사의 저작물로서 모든 저작권은 당사에게 있으며, 어떠한 경우에도 당사의 동의 없이 복제, 대여, 전송, 재배포 될 수 없습니다.



MORNING CALL



2020-03-27, (금)

일일 상승률 상위 종목			일일 하락률 상위 종목		
종목명	시가총액	수익률	종목명	시가총액	수익률
씨젠	30,038	30.0%	비트로셀	3,015	-8.2%
대상홀딩스	1,814	30.0%	다나와	2,955	-7.6%
파미셀	9,234	30.0%	고영	11,397	-7.5%
SV인베스트먼트	1,895	29.9%	메가스터디교육	4,327	-7.0%
마크로젠	4,375	29.9%	NICE평가정보	7,286	-7.0%
피씨엘	1,801	29.9%	티씨케이	7,028	-6.5%
수젠택	3,674	29.9%	GS	34,750	-6.3%
코아시아	1,244	29.9%	삼성생명	84,800	-5.9%
신라전	8,872	29.7%	SK이노베이션	78,596	-5.6%
신풍제약	6,597	29.6%	LF	3,041	-5.5%
EDGC	4,051	29.5%	한국타이어엔테크놀로지	21,678	-5.4%
진매트릭스	1,438	28.8%	LG이노텍	25,442	-5.3%
오상자이엘	2,254	28.5%	더존비즈온	23,738	-5.2%
이월드	3,330	28.2%	GS홈쇼핑	7,088	-5.2%
두울산업	1,756	25.0%	원익머트리얼즈	2,370	-5.1%
바이오니아	2,771	23.1%	태광	1,778	-5.0%
동양생명	3,832	21.8%	삼성화재	68,930	-4.9%
엑세스바이오	1,521	20.3%	아나패스	1,585	-4.9%
진에어	2,727	20.2%	오리온홀딩스	7,486	-4.8%
웨이브일렉트로	1,414	20.1%	테크윙	2,125	-4.8%

25만
원가 좋아하는
사람들이 벌써
이렇게나

**시럽웰스 회원
25만 돌파!**

시럽웰스 외 250,000명이 좋아합니다.

스마트하게 돈 버는 지갑, 시럽웰스

membership Wealth

주요 투자자별 매매수/순매도 상위 종목 (단위: 억원)

<외국인 매매수 상위>			<외국인 순매도 상위>			<기관 매매수 상위>			<기관 순매도 상위>			<개인 매매수 상위>			<개인 순매도 상위>		
종목명	매수대금	종목명	매도대금	종목명	매수대금	종목명	매도대금	종목명	매수대금	종목명	매도대금	종목명	매수대금	종목명	매도대금		
셀트리온	289.0	LG화학	-498.1	하나금융지주	104.0	삼성전자	-1,801.2	삼성전자	1,491.0	셀트리온	-135.3						
삼성전자	276.1	SK하이닉스	-434.1	SK텔레콤	89.1	SK하이닉스	-216.6	SK하이닉스	676.0	아모레퍼시픽	-108.5						
에이치엘비생명과학	31.9	SK이노베이션	-393.5	LG생활건강	80.6	셀트리온헬스케어	-197.6	LG화학	466.5	코미팜	-87.9						
코미팜	96.7	SK텔레콤	-241.8	롯데케미칼	77.0	삼성SDI	-164.3	SK이노베이션	462.3	KB금융	-83.5						
아모레퍼시픽	92.0	현대차	-238.5	신한지주	73.6	삼성전기	-155.8	삼성SDI	365.6	현대엘리베이	-46.4						
KB금융	59.6	LG생활건강	-225.7	현대모비스	69.4	NAVER	-155.3	현대차	287.0	한화솔루션	-45.9						
부광약품	55.3	삼성생명	-222.1	삼성증권	50.1	셀트리온	-140.9	삼성바이오로직스	281.0	헬릭스미스	-44.9						
이마트	54.8	삼성SDI	-212.4	KT&G	48.0	카카오	-130.9	카카오	260.0	부광약품	-44.5						
힐라홀딩스	51.9	삼성바이오로직스	-198.7	한화솔루션	47.4	SK이노베이션	-126.5	셀트리온헬스케어	259.7	농심	-41.4						
셀트리온제약	50.1	POSCO	-191.7	제일기획	46.1	삼성바이오로직스	-98.2	삼성전기	243.6	하이트진로	-39.3						
필어비스	39.0	기아차	-183.4	DB손해보험	41.1	SK	-92.9	삼성생명	214.6	이마트	-39.3						
농심	35.0	현대모비스	-177.8	다나와	39.3	삼성물산	-78.0	기아차	191.0	셀트리온제약	-37.8						
삼성물산	34.4	신한지주	-171.1	미래에셋대우	38.6	한국전력	-71.0	엔씨소프트	173.1	롯데케미칼	-36.4						
신풍제약	34.3	카카오	-136.7	호텔신라	37.3	엔씨소프트	-70.9	POSCO	172.0	미래에셋대우	-34.4						
LG디스플레이	32.7	하나금융지주	-123.0	화승인더	35.6	힐라홀딩스	-62.7	NAVER	164.2	신풍제약	-33.2						
에이치엘비생명과학	31.9	씨젠	-122.4	LG유플러스	34.2	필어비스	-52.0	씨젠	164.0	동진세미캠	-30.8						
헬릭스미스	30.4	엔씨소프트	-121.5	코스맥스	32.7	한진	-49.3	SK텔레콤	150.8	마크로젠	-30.0						
SK케미칼	30.2	S-Oil	-116.0	삼성화재	31.1	씨젠	-44.5	LG생활건강	141.0	SK케미칼	-29.5						
마크로젠	28.5	우리금융지주	-108.4	만도	30.6	삼성에스디에스	-44.5	S-Oil	133.0	에이치엘비생명과학	-28.8						

후강통(Shanghai-Hongkong Link) 시가총액 상위기업 수익률 (단위: CNY, %) 선강통(Shenzhen-Hongkong Link) 시가총액 상위기업 수익률 (단위: CNY, %)

코드	종목명	시가총액(M)	Close	수익률	코드	종목명	시가총액(M)	Close	수익률
601318 C1 Equity	PING AN INSURANCE GROUP CO	1,276,737.9	70.19	-0.23%	002475 C2 Equity	LUXSHARE PRECISION INDUSTF	199,785.2	37.35	-4.11%
600519 C1 Equity	KWEICHOW MOUTAI CO LTD-A	1,337,750.2	1,064.92	-1.41%	300750 C2 Equity	CONTEMPORARY AMPEREX TEC	264,190.9	119.63	-1.13%
600276 C1 Equity	JIANGSU HENGRUI MEDICINE C-A	399,291.7	90.28	1.47%	000858 C2 Equity	WULIANGYE YIBIN CO LTD-A	442,076.3	113.89	-0.10%
600036 C1 Equity	CHINA MERCHANTS BANK-A	820,319.0	32.72	0.71%	002304 C2 Equity	JIANGSU YANGHE BREWERY -A	123,271.6	81.80	-2.79%
600585 C1 Equity	ANHUI CONCH CEMENT CO LTD-	279,847.6	54.33	-1.86%	000725 C2 Equity	BOE TECHNOLOGY GROUP CO	136,190.1	3.95	-2.47%
601012 C1 Equity	LONGI GREEN ENERGY TECHNOL	89,057.3	23.61	-1.30%	300760 C2 Equity	SHENZHEN MINDRAY BIO-MEC	326,656.2	268.70	5.84%
603288 C1 Equity	FOSHAN HAITIAN FLAVOURING -	302,441.4	112.00	7.58%	000001 C2 Equity	PING AN BANK CO LTD-A	253,441.3	13.06	1.48%
601166 C1 Equity	INDUSTRIAL BANK CO LTD -A	336,334.1	16.19	2.27%	000651 C2 Equity	GREE ELECTRIC APPLIANCES I-A	317,811.1	52.83	-1.22%
600588 C1 Equity	YONYOU NETWORK TECHNOLOG	108,090.4	43.16	1.84%	000538 C2 Equity	YUNNAN BAIYAO GROUP CO L	104,108.4	81.50	3.53%
600438 C1 Equity	TONGWEI CO LTD-A	49,396.1	11.52	-5.03%	002714 C2 Equity	MUYUAN FOODSTUFF CO LTD-	260,143.8	118.00	-0.32%

※ 작성자(SK증권 리서치센터)는 본 조사분석자료에 게재된 내용들이 외부의 부당한 압력이나 간섭없이 신의성실하게 작성되었음을 확인합니다. 자료 제공일 시점에서의 의견 및 추정치로 최종 실적과 오차가 발생할 수 있으며, 투자를 유도할 목적이 아니라 투자판단에 참고가 되는 정보제공을 목적으로 하고 있습니다. 투자시 투자자 자신의 판단과 책임하에 최종결정을 하시기 바랍니다. 본 자료는 당사의 저작물로서 모든 저작권은 당사에게 있으며, 어떠한 경우에도 당사의 동의 없이 복제, 대여, 전송, 재배포 될 수 없습니다.





2020년 03월 시장 캘린더

월	화	수	목	금	비고
2 <ul style="list-style-type: none"> · 중, 2월 차이신 제조업 PMI · 미 1월 건설지출 · 미, 2월 ISM 제조업지수 · 유, 2월 제조업 PMI 확정지 · 독, 2월 제조업 PMI 확정지 · 영, 2월 CIPS/마켓 제조업 PMI 	3 <ul style="list-style-type: none"> · 미, 대선 경선 슈퍼 화요일 · 2월 소비자물가동향 · 유, 1월 실업률 · 유, 1월 생산자물가지수(PPI) · 일, 2월 소비자신뢰지수 	4 <ul style="list-style-type: none"> · 중, 2월 차이신 종합/서비스업 PMI · 1월 온라인쇼핑동향 · 4분기 예금취급기관 산업별 대출금 · 미, 연준 베이지북 공개 · 미, 2월 ISM 비제조업지수 · 미, 2월 합성/서비스업 PMI 확정지 · 유, 1월 소매판매/2월 서비스업 PMI · 미, 주간 MBA 모기지 신청건수 	5 <ul style="list-style-type: none"> · 미, 4분기 비농업부문 노동생산성 · 미, 주간 신규 실업수당 청구건수 · 미, 1월 공장주문 	6 <ul style="list-style-type: none"> · 미, 12월 무역수지 · 미, 1월 도매재고지수 · 미, 1월 소비자신용지수 · 미, 2월 고용동향보고서 · 미, 주간 원유 채굴장비 수 · 독, 1월 공장수주 · 독, 12월 산업생산 · 영, 2월 할리팩스 주택가격지수 · 일, 1월 가계지출/경기동향지수 	
9 <ul style="list-style-type: none"> · 독, 1월 무역수지 · 독, 1월 산업생산 · 일, 4분기 GDP · 일, 2월 은행대출 	10 <ul style="list-style-type: none"> · 한-일 수출관리 정책대화 · 중, 2월 생산자물가지수 · 미, 2월 NFIB 소기업 낙관지수 · 유, 4분기 국내총생산(GDP) 3차 추정지 	11 <ul style="list-style-type: none"> · 2월 고용동향 · 미, 2월 소비자물가지수 · 미, 주간 MBA 모기지 신청건수 · 미, 주간 원유재고 · 영, 1월 무역수지 · 영, 1월 산업생산 · 일, 2월 공작기계수주 	12 <ul style="list-style-type: none"> · 선물/옵션 만기일 · 미, 주간 신규 실업수당 청구건수 · 미, 2월 생산자물가지수 · 유, 1월 산업생산 · 유, ECB 기준금리결정 · 일, 1분기 대형제조업체 기업경기실사지수 · 일, 2월 생산자물가지수(PPI) 	13 <ul style="list-style-type: none"> · 미, 2월 수출입물가지수 · 미, 3월 미시건대 소비심리 평가지수 · 미, 주간 원유 채굴장비 수 · 영, BOE FPC 회의 · 일, 1월 3차산업지수 · 중, 2월 자동차 판매 	
16 <ul style="list-style-type: none"> · 중, 2월 주택가격지수 · 중, 1~2월 소매판매 · 미, 3월 뉴욕주 제조업지수 · 중, 1~2월 산업생산 · 일, 1월 핵심기계유수주 	17 <ul style="list-style-type: none"> · 1월 통화 및 유동성동향 · 미, 1월 기업재고 · 미, 1월 구인 및 이직 보고서 · 미, 2월 소매판매 · 미, 2월 산업생산 · 미, 3월 NAHB 주택시장지수 · 독, 3월 ZEW 경기기대지수 · 일, 1월 산업생산 	18 <ul style="list-style-type: none"> · 일, BOJ 금융정책회의의 1일차 · 미, FOMC 회의 발표 · 미, 2월 주택착공, 건축허가 · 미, 주간 MBA 모기지 신청건수 · 미, 주간 원유재고 · 유, 1월 무역수지 · 일, 2월 무역수지 	19 <ul style="list-style-type: none"> · 일, BOJ 금융정책회의의 2일차 · 미, 2월 경기선행지수 · 미, 3월 필라델피아 연준 제조업지수 · 미, 주간 신규 실업수당 청구건수 · 일, 1월 전산업지수 	20 <ul style="list-style-type: none"> · 일본 증시 휴장 · 2월 생산자물가지수 · 미, 2월 기준주택판매 · 미, 주간 원유 채굴장비 수 · 독, 2월 생산자물가지수(PPI) · 일, 1월 경기동향지수 · 중, 3월 대출우대금리 발표 	
23 <ul style="list-style-type: none"> · 2월 관광통계 · 미, 2월 시카고 연방 국가활동지수 · 유, 3월 소비자신뢰지수 	24 <ul style="list-style-type: none"> · 19년 지식재산권 무역수지 · 미, 2월 신규주택판매 · 미, 3월 합성/제조업/서비스업 PMI 예비치 · 미, 3월 리치몬드 연방 제조업지수 · 유, 3월 합성 PMI · 독, 3월 제조업 PMI · 영, 3월 CIPS/마켓 서비스업 PMI 	25 <ul style="list-style-type: none"> · 1월 인구동향 · 2월 무역지수 및 교역조건 · 미, 2월 내구재주문 · 미, 주간 MBA 모기지 신청건수 · 미, 1월 주택가격지수 · 미, 주간 원유재고 · 독, 3월 IFO 기업환경지수 · 영, 2월 생산자물가지수(PPI) 	26 <ul style="list-style-type: none"> · 미, 4분기 GDP 확정지 · 미, 3월 캔자스 연준 제조업지수 · 미, 주간 신규 실업수당 청구건수 · 독, 4월 GfK 소비자신뢰지수 · 영, BOE 기준금리결정 · 영, 2월 소매판매 	27 <ul style="list-style-type: none"> · 3월 소비자동향조사 · 중, 2월 공업이익 · 미, 2월 개인소득, 개인소비지출 · 미, 3월 미시건대 소비심리 평가지수 확정지 · 미, 주간 원유 채굴장비 수 · 일, 2월 소비자물가지수(CPI) 	
30 <ul style="list-style-type: none"> · 12월 결산법인 사업보고서 제출기한 · 일, BOJ 금융정책결정회의 요약본 · 미, 2월 잠정주택판매지수 · 미, 3월 달라스 연준 제조업 활동 · 유, 3월 소비자신뢰지수 확정지 	31 <ul style="list-style-type: none"> · 중, 3월 제조업/비제조업 PMI · 미, 1월 S&P 코어리지/CS 주택가격지수 · 2월 산업활동동향 · 2월 금융기관 가중평균금리 · 미, 3월 시카고 PMI, 소비자신뢰지수 · 3월 기업경기실사지수(BSI) · 독, 3월 실업률 · 일, 2월 실업률/소매판매/산업생산 				

※ 작성자(SK증권 리서치센터)는 본 조사분석자료에 게재된 내용들이 외부의 부당한 압력이나 간섭없이 신의성실하게 작성되었음을 확인합니다. 자료 제공일 시점에서의 의견 및 추정치로 최종 실적과 오차가 발생할 수 있으며, 투자를 유도할 목적이 아니라 투자판단에 참고가 되는 정보제공을 목적으로 하고 있습니다. 투자자 투자자 자신의 판단과 책임하에 최종결정을 하시기 바랍니다. 본 자료는 당사의 저작물로서 모든 저작권은 당사에게 있으며, 어떠한 경우에도 당사의 동의 없이 복제, 대여, 전송, 재배포 될 수 없습니다.

섹터별 시가총액 상위 종목 수익률(해외)

Dow Jones Industrial Average Members

(단위 : 각국 거래소 통화 기준)

Company	국가	Close	1D	1W	1M	YTD
Apple	USA	258.4	5.3%	5.6%	-10.3%	-12.0%
American Express	USA	93.3	3.5%	21.0%	-22.8%	-25.1%
Boeing	USA	180.6	13.7%	84.8%	-40.6%	-44.6%
Caterpillar	USA	110.5	5.6%	7.3%	-14.3%	-25.2%
Cisco Systems	USA	40.6	7.7%	7.6%	-5.1%	-15.4%
Chevron	USA	76.4	10.3%	33.1%	-24.2%	-36.6%
Walt Disney	USA	105.4	4.6%	11.0%	-17.8%	-27.2%
Dow Inc	USA	29.7	-2.3%	5.5%	-32.5%	-
Walgreens Boots Alliance	USA	45.7	10.2%	-5.9%	-3.9%	-22.5%
Goldman Sachs Group	USA	165.8	6.9%	10.9%	-23.8%	-27.9%
Home Depot	USA	195.2	7.4%	21.2%	-17.8%	-10.6%
IBM	USA	112.9	6.7%	12.5%	-20.3%	-15.8%
Intel	USA	55.5	8.3%	20.9%	-7.0%	-7.2%
Johnson & Johnson	USA	126.6	6.0%	-0.4%	-12.5%	-13.2%
JPMorgan Chase & Co	USA	98.1	7.0%	15.0%	-22.3%	-29.6%
Coca-Cola	USA	44.3	6.4%	5.9%	-23.4%	-20.0%
McDonald's	USA	167.4	2.7%	11.9%	-21.1%	-15.3%
3M	USA	136.2	3.5%	-1.0%	-7.3%	-22.8%
Merck & Co	USA	73.5	7.8%	4.0%	-8.4%	-19.2%
Microsoft	USA	156.1	6.3%	9.4%	-7.1%	-1.0%
NIKE	USA	84.3	6.7%	19.8%	-9.3%	-16.8%
Pfizer	USA	31.8	6.7%	4.4%	-6.4%	-19.0%
Procter & Gamble	USA	107.4	6.4%	-3.1%	-11.6%	-14.0%
Travelers	USA	98.7	7.0%	14.6%	-24.6%	-28.0%
UnitedHealth Group	USA	255.4	8.9%	16.2%	-3.0%	-13.1%
United Technologies	USA	104.6	8.8%	24.9%	-24.6%	-30.1%
Visa	USA	168.9	4.4%	10.9%	-10.4%	-10.1%
Verizon	USA	53.5	7.2%	-0.1%	-6.3%	-12.8%
Walmart	USA	109.8	0.4%	-8.1%	-4.0%	-7.6%
Exxon Mobil	USA	38.8	4.1%	12.8%	-28.4%	-44.4%

Materials

(단위 : 각국 거래소 통화 기준)

Company	국가	Close	1D	1W	1M	YTD
BHP Billiton	AUS	30.7	-2.0%	12.2%	-15.6%	-21.2%
BASF	DEU	43.2	1.3%	7.2%	-23.8%	-35.9%
Rio Tinto	AUS	88.1	5.1%	9.5%	-5.8%	-12.2%
SABIC	SAU	69.0	2.7%	2.2%	-14.8%	-25.9%
Glencore	GBR	132.1	-1.3%	12.7%	-36.6%	-43.9%
Vale S.A.	BRA	42.0	2.8%	15.4%	-16.2%	-21.2%
Air Liquide S.A.	FRA	109.9	1.5%	4.7%	-16.2%	-12.9%
Nutrien	CAN	45.9	5.3%	15.4%	-14.9%	-33.4%
Shin-Etsu Chemical	JAP	10,230.0	-5.8%	12.7%	-24.2%	-15.2%
LyondellBasell	USA	53.9	3.5%	24.8%	-28.5%	-42.9%
Air Products & Chemicals	USA	201.3	5.3%	5.4%	-14.5%	-14.3%
Southern Copper	USA	28.4	3.3%	4.7%	-18.9%	-33.1%
Linde PLC	USA	174.2	5.4%	13.1%	-13.6%	-18.2%
Alcoa	USA	6.8	-3.5%	17.3%	-52.8%	-68.2%

Industrials

(단위 : 각국 거래소 통화 기준)

Company	국가	Close	1D	1W	1M	YTD
Honeywell Int'l	USA	137.4	6.0%	15.5%	-18.1%	-22.4%
Siemens	DEU	77.4	2.3%	26.8%	-20.9%	-33.6%
Union Pacific	USA	142.5	7.2%	17.1%	-16.6%	-21.2%
Lockheed Martin	USA	350.3	9.6%	11.5%	-12.5%	-10.0%
UPS	USA	99.8	5.6%	3.7%	6.3%	-14.8%
Airbus	FRA	72.3	20.5%	34.5%	-41.5%	-44.6%
Fedex	USA	125.6	6.2%	12.5%	-13.7%	-16.9%
General Dynamics	USA	133.2	9.1%	12.8%	-23.4%	-24.5%
Raytheon	USA	155.2	7.2%	27.9%	-23.7%	-29.4%
Northrop Grumman	USA	321.2	11.4%	8.2%	-5.5%	-6.6%
Vinci	FRA	75.9	1.6%	21.1%	-22.8%	-23.4%
Illinois Tool Works	USA	150.5	4.8%	10.4%	-15.3%	-16.2%
Deutsche Post	DEU	24.4	3.6%	17.1%	-17.2%	-28.4%
Canadian National Railway	CAN	108.0	1.9%	3.2%	-8.8%	-8.1%

Energy

(단위 : 각국 거래소 통화 기준)

Company	국가	Close	1D	1W	1M	YTD
Royal Dutch Shell	GBR	1,414.2	-2.9%	38.6%	-20.6%	-36.7%
Petro China	HKG	2.6	-2.3%	15.2%	-19.4%	-34.3%
Total	FRA	33.0	0.5%	46.7%	-19.8%	-32.9%
BP	GBR	337.0	-0.7%	40.0%	-21.4%	-28.5%
China Petroleum	HKG	3.6	-1.1%	12.8%	-11.7%	-23.0%
Schlumberger	USA	15.5	6.3%	11.9%	-47.1%	-61.4%
Petrobras	BRA	14.4	0.5%	17.9%	-50.6%	-52.3%
Reliance Industries	IND	1,066.2	-1.5%	16.2%	-24.7%	-29.4%
Equinor	NOR	123.7	-0.5%	14.3%	-18.0%	-29.5%
Shenhua Energy	HKG	13.8	-0.4%	7.2%	0.3%	-15.4%
Conocophillips	USA	32.1	3.7%	25.4%	-40.4%	-50.7%
CNOOC	HKG	7.6	-0.9%	18.4%	-34.4%	-41.5%
ENI S.P.A.	ITA	8.7	-0.1%	25.1%	-27.3%	-37.1%
EOG Resources Inc	USA	39.5	-0.4%	19.0%	-41.0%	-52.8%
Rosneft Oil Co.	RUS	316.2	3.8%	19.6%	-28.8%	-29.7%
Gazprom	RUS	181.5	0.7%	4.0%	-19.2%	-29.2%
Lukoil	RUS	4,700.0	2.4%	8.5%	-23.8%	-23.8%
Suncor Energy	CHN	18.0	-6.0%	15.6%	-53.5%	-57.8%
Enterprise Products Partners	USA	15.1	6.7%	3.7%	-37.2%	-46.5%
Enbridge	CHN	41.9	3.4%	16.4%	-20.9%	-18.8%
Occidental Petroleum	USA	12.8	6.9%	18.5%	-64.5%	-68.9%

Consumer Discretionary

(단위 : 각국 거래소 통화 기준)

Company	국가	Close	1D	1W	1M	YTD
Amazon	USA	1,955.5	3.7%	4.0%	-0.9%	5.8%
Toyota Motor	JAP	6,718.0	-2.9%	5.1%	-11.3%	-12.9%
Comcast	USA	36.7	9.4%	2.2%	-14.9%	-18.3%
LVMH	FRA	363.7	0.1%	23.3%	-4.3%	-12.2%
Netflix	USA	363.0	6.0%	9.3%	0.8%	12.2%
Naspers	ZAF	257,768.0	5.1%	25.8%	-1.1%	12.5%
Booking Holdings	USA	1,406.0	2.9%	18.0%	-18.6%	-31.5%
Inditex	ESP	24.0	2.1%	15.7%	-18.1%	-23.7%
Volkswagen	DEU	125.9	2.3%	20.6%	-18.3%	-27.4%
Daimler	DEU	29.5	-0.9%	33.4%	-24.3%	-40.2%
Charter Comm.	USA	454.2	7.9%	15.5%	-12.3%	-6.4%
Starbucks	USA	69.9	6.2%	13.8%	-15.0%	-20.5%
Adidas	DEU	215.3	2.4%	22.2%	-17.5%	-25.7%
Lowe's	USA	88.1	5.2%	26.1%	-25.7%	-26.4%
Tesla	USA	528.2	-2.1%	23.5%	-34.0%	26.3%
TJX	USA	48.0	8.8%	15.2%	-19.7%	-21.5%
Marriott International	USA	82.8	-2.9%	24.0%	-33.3%	-45.3%
Gree Electric Appliances	CHN	52.8	-1.2%	5.0%	-12.3%	-19.4%
Carnival	USA	17.8	14.6%	78.2%	-50.3%	-64.9%
Sands China	HKG	30.1	-0.8%	14.9%	-21.7%	-27.9%
Nissan Motor	JAP	380.4	-5.2%	-2.5%	-21.0%	-40.2%

※ 작성자(SK증권 리서치센터)는 본 조사분석자료에 게재된 내용들이 외부의 부당한 압력이나 간섭없이 신의성실하게 작성되었음을 확인합니다. 자료 제공일 시점에서의 의견 및 추정치로 최종 실적과 오차가 발생할 수 있으며, 투자를 유도할 목적이 아니라 투자판단에 참고가 되는 정보제공을 목적으로 하고 있습니다. 투자자 투자자 자신의 판단과 책임하에 최종결정을 하시기 바랍니다. 본 자료는 당시의 저작물로써 모든 저작권은 당사에게 있으며, 어떠한 경우에도 당사의 동의 없이 복제, 대여, 전송, 재배포 될 수 없습니다.



MORNING CALL



2020-03-27, (금)

Consumer Staples

(단위 : 각국 거래소 통화 기준)

Company	국가	Close	1D	1W	1M	YTD
Nestle	CHE	98.7	2.2%	-1.1%	-5.8%	-5.8%
AB Inbev	BEL	42.4	1.5%	21.3%	-31.9%	-41.7%
Unilever	NLD	43.2	1.8%	-5.2%	-16.1%	-15.6%
Pepsico	USA	120.3	6.9%	2.5%	-14.8%	-12.0%
Philip Morris	USA	71.2	7.7%	7.1%	-16.3%	-16.4%
Kweichow Moutai	CHN	1,064.9	-1.4%	6.9%	-0.9%	-10.0%
BAT	GBR	2,733.5	6.1%	3.9%	-14.5%	-15.4%
L'oreal	FRA	254.6	0.3%	11.9%	0.8%	-3.6%
Altria Group	USA	36.6	6.6%	-1.2%	-13.8%	-26.6%
Ambev	BRA	12.8	9.9%	9.4%	-21.2%	-31.4%
Diageo	GBR	2,684.0	6.8%	11.8%	-9.3%	-16.1%
Costco Wholesale	USA	292.3	4.1%	-4.2%	-4.1%	-0.6%
Kraft Heinz	USA	24.8	7.9%	11.2%	-5.0%	-22.9%
CVS Health	USA	58.3	8.7%	5.3%	-9.4%	-21.5%
Mondelez International	USA	48.9	6.1%	7.5%	-14.2%	-11.2%

Telecommunication Services

(단위 : 각국 거래소 통화 기준)

Company	국가	Close	1D	1W	1M	YTD
AT&T	USA	30.6	7.7%	-1.8%	-18.1%	-21.7%
China Mobile	HKG	56.6	0.8%	17.2%	-12.5%	-13.7%
NTT Docomo	JAP	3,305.0	3.9%	0.7%	6.8%	8.8%
Nippon Telegraph	JAP	2,587.5	3.4%	7.1%	-5.4%	-6.1%
Softbank	JAP	3,778.0	-9.4%	40.6%	-30.8%	-20.6%
Deutsche Telekom	DEU	12.0	2.5%	4.2%	-22.4%	-17.4%
Vodafone	GBR	123.6	5.6%	6.6%	-15.9%	-15.8%
KDDI	JAP	3,262.0	0.6%	11.3%	-3.9%	0.3%
America Movil SAB	MEX	15.1	-0.8%	-1.0%	-3.4%	-0.2%
T-Mobile	USA	84.6	6.9%	6.5%	-10.5%	7.9%
Telefonica	ESP	4.3	-3.9%	-8.1%	-26.6%	-31.3%
Orange	FRA	11.5	0.3%	4.8%	-11.5%	-12.6%
Singapore Telecom	SGP	2.5	-3.1%	6.8%	-18.7%	-25.2%
Emirates Telecom	ARE	13.7	-4.8%	1.3%	-13.8%	-16.0%
Saudi Telecom	SAU	82.8	0.1%	-0.8%	-0.6%	-17.9%
Bell Canada Enterprises	CAN	55.0	2.7%	0.7%	-12.6%	-8.6%

Health Care

(단위 : 각국 거래소 통화 기준)

Company	국가	Close	1D	1W	1M	YTD
Novartis	CHE	76.9	3.2%	1.6%	-11.4%	-16.3%
Roche Holding	CHE	297.4	0.7%	-3.5%	-9.9%	-5.3%
AbbVie	USA	73.8	8.7%	3.9%	-17.2%	-16.6%
Amgen	USA	198.5	2.8%	-0.1%	-5.7%	-17.7%
Novo Nordisk	DNK	384.0	5.3%	5.2%	-9.0%	-0.7%
Abbott Laboratories	USA	75.8	7.2%	1.8%	-6.6%	-12.7%
Medtronic	USA	91.9	5.9%	16.1%	-15.3%	-19.0%
Bristol Myers Squibb	USA	52.3	5.9%	7.1%	-15.9%	-18.6%
Sanofi	FRA	77.7	1.2%	2.4%	-14.1%	-13.3%
Gilead Sciences	USA	73.9	6.0%	-6.0%	5.4%	13.7%
Bayer	DEU	51.8	1.5%	4.1%	-24.4%	-28.8%
GlaxoSmithKline	GBR	1,501.2	0.8%	3.2%	-6.3%	-15.6%
Astrazeneca	GBR	6,882.0	-0.5%	-0.3%	-5.7%	-9.5%
Thermo Fisher	USA	283.2	4.2%	0.8%	-8.6%	-12.8%
Eli Lilly & Co.	USA	134.4	10.2%	0.9%	-0.8%	2.2%
Celgene	USA	108.2	0.0%	0.0%	0.0%	0.0%

Utilities

(단위 : 각국 거래소 통화 기준)

Company	국가	Close	1D	1W	1M	YTD
Nextera Energy	USA	231.1	9.9%	11.6%	-14.5%	-4.6%
Enel S.P.A	ITA	6.3	-0.3%	7.7%	-19.6%	-11.2%
Yangtze Power	CHN	16.8	-1.2%	2.9%	-2.0%	-8.4%
Duke Energy	USA	81.2	8.7%	8.2%	-18.2%	-11.0%
Iberdrola	ESP	9.1	-0.2%	2.0%	-14.6%	-0.8%
Southern Co/the	USA	55.1	10.0%	8.3%	-17.5%	-13.4%
Dominion Energy	USA	72.4	7.6%	0.8%	-17.5%	-12.5%
EDF	FRA	7.8	3.7%	21.5%	-41.1%	-21.7%
Engie	FRA	10.6	0.1%	3.1%	-31.8%	-26.4%
Exelon	USA	36.6	5.9%	12.9%	-23.2%	-19.7%
National Grid	GBR	941.7	4.0%	2.9%	-9.0%	-0.3%
AEP	USA	81.8	11.6%	1.2%	-16.7%	-13.4%
HK & China Gas	HKG	12.3	-2.1%	-15.4%	-17.5%	-18.9%
Sempra Energy	USA	123.6	8.4%	23.6%	-17.4%	-18.4%

Information Technology

(단위 : 각국 거래소 통화 기준)

Company	국가	Close	1D	1W	1M	YTD
Alphabet	USA	1,162.9	5.6%	4.6%	-16.1%	-13.2%
Tencent	HKG	381.8	0.5%	11.3%	-4.9%	1.7%
Alibaba	USA	195.3	3.6%	8.0%	-5.0%	-7.9%
Facebook	USA	163.3	4.6%	6.7%	-17.0%	-20.4%
Taiwan Semicon	TWN	280.0	1.1%	12.9%	-13.0%	-15.4%
Oracle	USA	50.5	9.9%	12.0%	-0.9%	-4.7%
Nvidia	USA	257.2	4.7%	20.8%	-1.8%	9.3%
SAP	DEU	103.4	4.7%	16.8%	-11.8%	-14.1%
Adobe Systems	USA	322.7	5.5%	4.9%	-7.2%	-2.2%
Texas Instruments	USA	107.8	8.7%	6.1%	-9.0%	-16.0%
Broadcom	USA	243.2	11.8%	25.1%	-14.0%	-23.1%
Paypal	USA	100.6	5.1%	7.4%	-8.2%	-7.0%
ASML	NLD	249.0	1.7%	23.8%	-6.5%	-5.6%
Baidu	USA	101.8	5.1%	13.6%	-18.2%	-19.4%
Qualcomm	USA	69.0	9.4%	6.1%	-14.0%	-21.8%
Micron Technology	USA	44.8	5.4%	23.4%	-14.0%	-16.7%
Tokyo Electron	JAP	20,320.0	-4.0%	23.1%	-16.3%	-15.1%
Nintendo	JAP	39,730.0	0.2%	6.7%	1.3%	-9.6%
Applied Materials	USA	49.2	10.0%	22.4%	-16.4%	-19.4%

Financials

(단위 : 각국 거래소 통화 기준)

Company	국가	Close	1D	1W	1M	YTD
Berkshire Hathaway	USA	276,095.0	2.0%	5.5%	-15.8%	-18.7%
Ind&Comm BOC	CHN	5.2	0.0%	3.8%	-4.3%	-11.9%
Bank of America	USA	22.7	7.7%	7.2%	-26.9%	-35.5%
Construction BOC	HKG	6.3	-1.1%	5.0%	-1.6%	-7.0%
Wells Fargo	USA	30.9	6.7%	9.2%	-31.5%	-42.6%
PingAn Insurance	HKG	76.0	0.3%	6.1%	-14.3%	-17.5%
Agricultural Bank	HKG	3.0	-0.3%	8.8%	-4.8%	-13.1%
HSBC Holdings	GBR	497.9	-2.4%	-0.4%	-7.7%	-15.9%
Citi Group	USA	46.0	9.9%	16.1%	-33.7%	-42.4%
Bank of China	HKG	2.9	-0.7%	7.0%	-6.4%	-12.3%

Real Estate

(단위 : 각국 거래소 통화 기준)

Company	국가	Close	1D	1W	1M	YTD
American Tower	USA	222.2	11.5%	6.3%	-9.7%	-3.3%
China Vanke	HKG	25.2	-1.9%	8.4%	-16.2%	-24.4%
Simon Property	USA	62.1	-0.4%	11.4%	-54.1%	-58.3%
SHKP Ltd	HKG	100.6	1.0%	6.7%	-9.5%	-15.7%
Country Garden	HKG	8.8	-0.7%	11.0%	-15.7%	-29.5%
Crown Castle Int'l	USA	142.5	11.3%	9.0%	-12.6%	0.2%
China Evergrande	HKG	13.3	6.9%	20.3%	-25.9%	-38.6%
Overseas land&Invest	HKG	23.5	-2.3%	6.8%	-11.7%	-22.6%

※ 작성자(SK증권 리서치센터)는 본 조사분석자료에 게재된 내용들이 외부의 부당한 압력이나 간섭없이 신의성실하게 작성되었음을 확인합니다. 자료 제공일 시점에서의 의견 및 추천치로 최종 실적과 오차가 발생할 수 있으며, 투자를 유도할 목적이 아니라 투자판단에 참고가 되는 정보제공을 목적으로 하고 있습니다. 투자시 투자자 자신의 판단과 책임하에 최종결정을 하시기 바랍니다. 본 자료는 당사의 저작물로써 모든 저작권은 당사에게 있으며, 어떠한 경우에도 당사의 동의 없이 복제, 대여, 전송, 재배포 될 수 없습니다.

