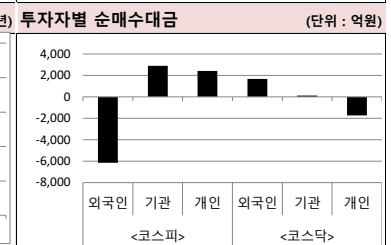
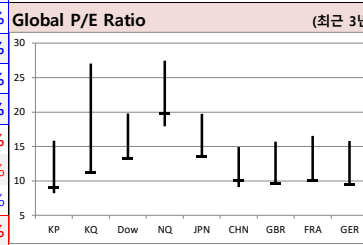


MORNING CALL



2020-03-20, (금)

Global Indices		(단위: pt, 10억 원지통화)							
	Close	시가총액	1D	1W	1M	3M	YTD	3Y	
KOSPI	1,457.6	943,183.4	-8.4%	-20.5%	-34.0%	-33.6%	-33.7%	-32.4%	
KOSDAQ	428.4	155,459.4	-11.7%	-24.0%	-37.3%	-34.0%	-36.1%	-29.7%	
Dow Jones	20,087.2	6,305.4	0.9%	-5.3%	-31.3%	-28.9%	-29.6%	-3.9%	
Nasdaq	7,150.6	10,834.0	2.3%	-0.7%	-26.5%	-19.0%	-20.3%	21.2%	
S&P 500	2,409.4	20,700.0	0.5%	-2.9%	-28.5%	-24.5%	-25.4%	1.5%	
UK	5,151.6	1,376.5	1.4%	-1.6%	-30.2%	-31.7%	-31.7%	-30.7%	
Germany	8,610.4	799.6	2.0%	-6.0%	-37.1%	-34.9%	-35.0%	-28.6%	
France	3,855.5	1,207.7	2.7%	-4.7%	-36.3%	-35.3%	-35.5%	-23.1%	
Japan	16,552.8	285,398.4	-1.0%	-10.8%	-28.6%	-30.8%	-30.0%	-15.2%	
China	2,702.1	31,372.6	-1.0%	-7.6%	-9.5%	-10.4%	-11.4%	-16.9%	
Brazil	68,331.8	2,141.4	2.1%	-5.9%	-40.6%	-40.2%	-40.9%	5.3%	
Vietnam	725.9	2,530,652.3	-2.9%	-5.6%	-21.8%	-23.7%	-24.5%	1.5%	
India	28,288.2	53,506.6	-2.0%	-13.7%	-30.8%	-31.9%	-31.5%	-4.2%	
Russia	2,275.7	30,920.4	7.7%	-0.5%	-26.0%	-24.7%	-25.3%	11.4%	



Global Market

미국 증시 - 연준의 통화스와프 & 국제유가 상승 등에 소폭 상승
 • 연준, 한국은행 등 9개국 중앙은행과 통화스와프 계약을 체결했다고 공식 발표
 • 국제유가(WTI)가 23.8% 상승하며 회복세를 보인 것도 증시 불안을 다소 완화

유럽 증시 - 미국 통화스와프 & 유동성 공급 조치에 반등
 • ECB, 7,500억 유로의 긴급 채권 매입 프로그램 발표
 • BOE, 기준금리를 기존 0.25%에서 0.1%로 15bp 인하. 0.1%는 영국 기준금리 역사상 최저 수준

일본 증시 - 코로나19에 따른 세계 경기 위축 우려 등으로 혼조세
 • 오전에 ECB가 7,500억 유로 규모의 채권 매입 프로그램을 발표하며 3%대 상승하기도 했음
 • 혼다자동차(-0.09%), 코로나19 여파로 북미 공장을 23일부터 몇시간 폐쇄하기로 결정

국내 증시 - 코스피, 전일 미국 증시 급락 여파로 8% 넘게 하락
 • 전일 코로나19 확산에 따른 경기침체 우려로 미국 증시 급락
 • 원달러 환율이 장중 1,290원대까지 급등한 것도 외국인 수급에 부정적

China Region Market

중국 증시 - 미국 증시 급락 여파에 소폭 하락 마감
 • 다만, 중국 내 코로나19 확산세 둔화 & 중국 당국의 경기부양에 대한 기대가 낙폭을 제한
 • 업종별로, 금융 부분이 2% 넘게 하락하며 증시 하락 견인

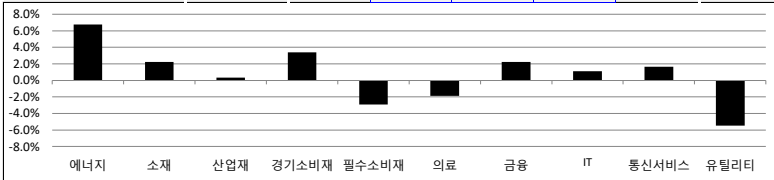
중화권 이슈 - 텐센트, 작년 순이익 17조 '게임·핀테크 성장 견인'
 • 텐센트, 지난해 해외 게임 산업 & 핀테크 서비스 수요 증가에 예상 이상의 실적
 • 온라인 게임 매출이 전년 대비 10% 증가한 1147억 위안 기록, 전체 매출의 3분의 1 차지

Today's Event

- 일본 증시 휴장
- 2월 생산자물가지수
- 미, 2월 기준주택판매
- 미, 주간 원유 채굴장비 수
- 독, 2월 생산자물가지수(PPI)
- 일, 1월 경기동향지수
- 중, 3월 대출우대금리 발표

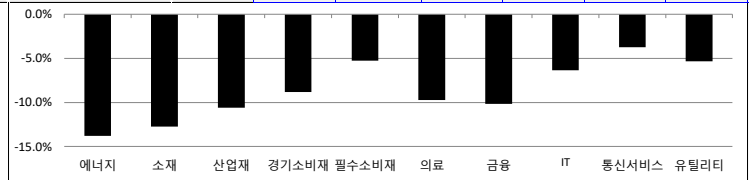
S&P 500 Sector

	1D	1W	1M	3M	YTD	2Y	3Y
에너지	6.7%	-13.4%	-52.7%	-57.2%	-57.9%	-61.1%	-62.4%
소재	2.2%	-3.1%	-30.5%	-30.5%	-31.7%	-27.8%	-20.3%
산업재	0.3%	-7.3%	-35.9%	-33.4%	-33.9%	-29.2%	-19.4%
경기소비재	3.4%	-4.6%	-29.9%	-24.8%	-25.9%	-12.2%	5.3%
필수소비재	-2.9%	2.9%	-16.6%	-13.8%	-14.6%	2.0%	-2.6%
의료	-1.9%	-3.0%	-20.7%	-18.8%	-19.6%	-1.9%	10.1%
금융	2.3%	-4.0%	-36.8%	-36.6%	-36.8%	-32.3%	-19.8%
IT	1.1%	-0.7%	-26.5%	-16.9%	-18.7%	9.8%	44.7%
통신서비스	1.7%	0.5%	-24.6%	-19.7%	-20.2%	-5.1%	-15.5%
유틸리티	-5.5%	-4.8%	-27.0%	-19.6%	-20.2%	3.9%	1.4%



Korea Sector

	1D	1W	1M	3M	YTD	2Y	3Y
에너지	-13.8%	-25.5%	-46.0%	-52.6%	-52.5%	-64.2%	-55.0%
소재	-12.7%	-28.6%	-42.0%	-39.2%	-38.6%	-57.5%	-49.1%
산업재	-10.6%	-27.0%	-42.3%	-45.4%	-45.9%	-54.2%	-52.7%
경기소비재	-8.8%	-24.6%	-41.7%	-44.7%	-44.1%	-50.0%	-48.3%
필수소비재	-5.2%	-8.5%	-21.6%	-22.1%	-21.8%	-35.6%	-27.5%
의료	-9.7%	-18.9%	-24.6%	-14.5%	-20.4%	-54.7%	13.3%
금융	-10.2%	-25.0%	-40.1%	-49.5%	-47.7%	-58.7%	-54.4%
IT	-6.4%	-16.9%	-30.2%	-24.3%	-23.9%	-18.0%	5.3%
통신서비스	-3.7%	-15.0%	-22.9%	-16.8%	-18.6%	19.3%	7.6%
유틸리티	-5.3%	-22.0%	-38.9%	-44.1%	-43.4%	-50.8%	-64.4%



Fixed Income

	Close	1D	1M	YTD
국고채 3년	1.198	14.3	-7.2	-15.7
국고채 10년	1.670	16.0	11.5	-0.2
미국채 2년	0.451	-8.3	-96.1	-111.8
미국채 10년	1.140	-5.1	-42.1	-77.7
일본 국채 10년	0.083	0.2	14.3	9.4
중국 국채 10년	2.746	0.0	-45.8	-45.8
독일 국채 10년	-0.193	4.2	21.4	-0.7

Commodity

	Close	1D	1M	YTD
국제유가(WTI)	25.22	23.8%	-51.5%	-58.7%
VIX index	72.00	-5.8%	385.5%	422.5%
천연가스	1.65	3.1%	-16.5%	-24.4%
CRB상품지수	127.63	6.1%	-26.6%	-31.3%
금(Comex)	1,479.30	0.1%	-7.5%	-2.9%
BDI(Baltic Dry)	630.00	0.2%	40.0%	-42.2%
구리	220.00	1.8%	-15.5%	-21.3%

Currency

	Close	1D	1M	YTD
달러인덱스(pt)	102.76	1.6%	3.3%	6.5%
원/달러(원)	1,285.70	3.2%	8.1%	11.2%
엔/달러(엔)	110.71	2.4%	0.8%	1.8%
달러/유로(달러)	1.07	-2.0%	-0.9%	-4.6%
원/홍콩달러(원)	165.66	3.2%	8.2%	11.8%
원/위안(원)	181.04	2.3%	6.5%	9.1%
달러/파운드(달러)	1.15	-1.1%	-11.6%	-13.3%

※ 작성자(SK증권 리서치센터)는 본 조사분석자료에 게재된 내용들이 외부의 부당한 압력이나 간섭없이 신의성실하게 작성되었음을 확인합니다. 자료 제공일 시점에서의 의견 및 추정치로 최종 실적과 오차가 발생할 수 있으며, 투자를 유도할 목적이 아니라 투자판단에 참고가 되는 정보제공을 목적으로 하고 있습니다. 투자시 투자자 자신의 판단과 책임하에 최종결정을 하시기 바랍니다. 본 자료는 당사의 저작물로서 모든 저작권은 당사에게 있으며, 어떠한 경우에도 당사의 동의 없이 복제, 대여, 전송, 재배포 될 수 없습니다.



MORNING CALL



2020-03-20, (금)

일일 상승률 상위 종목			일일 하락률 상위 종목		
종목명	시가총액	수익률	종목명	시가총액	수익률
이테크건설	1,354	30.0%	파크시스템스	1,353	-30.0%
SV인베스트먼트	1,368	29.8%	효성화학	1,627	-30.0%
바이오리더스	1,026	16.9%	아시아나항공	5,067	-29.9%
부광약품	11,022	13.7%	에어부산	1,091	-29.9%
마크로젠	4,030	13.6%	웨이브일렉트로	1,139	-29.8%
씨젠	17,629	13.5%	진에어	1,626	-29.5%
삼광글라스	1,354	12.7%	유티아이	1,111	-28.6%
바이오니아	1,957	7.3%	삼천당제약	4,830	-28.4%
바이넥스	2,523	6.4%	지트리비엔티	3,597	-28.1%
아이센스	2,438	6.3%	엘브이엠씨홀딩스	1,217	-27.9%
RFHIC	9,098	5.7%	제주항공	3,295	-27.5%
수전텍	2,216	5.4%	팬오션	11,146	-27.0%
신신제약	1,039	5.2%	앤디포스	1,176	-26.7%
셀리버리	3,910	4.8%	유비쿼스홀딩스	2,346	-26.6%
툭텍	4,126	4.3%	엘컴텍	1,047	-26.4%
바디텍메드	2,535	3.9%	성광벤드	1,207	-26.2%
엑세스바이오	1,273	3.8%	CJ제일제당	23,334	-26.2%
케이엠더블유	17,521	3.8%	이지바이오	1,292	-25.8%
오이솔루션	3,649	2.7%	SK렌터카	1,820	-25.6%
서진시스템	4,263	2.6%	이오테크닉스	4,965	-25.4%

16만

뭔가 좋아하는
사람들이 벌써
이렇게나

**시럽웰스 회원
16만 돌파!**

시럽웰스님 외 160,000명이 좋아합니다

스마트하게 돈 버는 지갑, 시럽웰스

syn membership Wealth

주요 투자자별 순매수/순매도 상위 종목 (단위 : 억원)

<외국인 순매수 상위>			<외국인 순매도 상위>			<기관 순매수 상위>			<기관 순매도 상위>			<개인 순매수 상위>			<개인 순매도 상위>								
종목명	매수대금	종목명	매도대금	종목명	매수대금	종목명	매도대금	종목명	매수대금	종목명	매도대금	종목명	매수대금	종목명	매도대금								
넷마블	178.1	삼성전자	-2,562.1	삼성전자	746.2	대한항공	-222.3	삼성전자	1,788.1	셀트리온	-270.0	LG디스플레이	166.2	LG화학	-672.2	SK하이닉스	408.8	삼성SDI	-131.3	LG화학	715.0	넷마블	-230.7
셀트리온	54.3	SK하이닉스	-672.2	엔씨소프트	399.7	한화솔루션	-100.7	삼성SDI	626.3	NAVER	-222.4	포스코케미칼	94.0	삼성SDI	-506.7	LG생활건강	329.8	미래에셋대우	-86.7	SK이노베이션	385.5	한진칼	-171.1
셀트리온헬스케어	93.2	SK이노베이션	-405.2	셀트리온	250.0	LG화학	-80.6	현대차	325.2	현대차	-132.8	현대차	82.0	현대차	-380.2	NAVER	233.1	필어비스	-68.2	대한항공	324.6	삼성물산	-119.3
필어비스	82.0	현대차	-380.2	NAVER	233.1	필어비스	-68.2	대한항공	324.6	삼성물산	-119.3	삼성물산	75.5	엔씨소프트	-369.6	삼성바이오로직스	156.3	LG디스플레이	-55.0	SK하이닉스	229.8	삼성바이오로직스	-111.0
삼성물산	75.5	엔씨소프트	-369.6	삼성바이오로직스	156.3	LG디스플레이	-55.0	SK하이닉스	229.8	삼성엔지니어링	-107.6	이마트	65.0	LG생활건강	-341.0	카카오	114.2	포스코케미칼	-50.0	삼성전기	158.6	LG디스플레이	-107.6
이마트	65.0	LG생활건강	-341.0	카카오	114.2	포스코케미칼	-50.0	삼성전기	158.6	CJ제일제당	-92.2	SK텔레콤	63.8	삼성전기	-199.5	삼성에스디에스	96.6	현대중공업지주	-49.0	CJ제일제당	154.1	이마트	-92.2
SK텔레콤	63.8	삼성전기	-199.5	삼성에스디에스	96.6	현대중공업지주	-49.0	CJ제일제당	154.1	이마트	-92.2	RFHIC	61.1	현대모비스	-149.6	아모레퍼시픽	96.2	일진머티리얼즈	-45.5	지트리비엔티	120.0	한국전력	-88.0
RFHIC	61.1	현대모비스	-149.6	아모레퍼시픽	96.2	일진머티리얼즈	-45.5	지트리비엔티	120.0	한국전력	-88.0	툭텍	58.7	CJ제일제당	-135.6	현대모비스	86.8	SK케미칼	-44.5	하나금융지주	110.1	삼성에스디에스	-78.4
툭텍	58.7	CJ제일제당	-135.6	현대모비스	86.8	SK케미칼	-44.5	하나금융지주	110.1	삼성에스디에스	-78.4	한국조선해양	57.6	신한지주	-115.4	한국전력	62.2	S-Oil	-38.8	이엔에프테크놀로지	60.8	SK텔레콤	-76.5
한국조선해양	57.6	신한지주	-115.4	한국전력	62.2	S-Oil	-38.8	이엔에프테크놀로지	60.8	SK텔레콤	-76.5	네패스	56.6	하나금융지주	-114.2	넷마블	54.9	천보	-36.6	호텔신라	59.4	KT	-76.3
네패스	56.6	하나금융지주	-114.2	넷마블	54.9	천보	-36.6	호텔신라	59.4	KT	-76.3	POSCO	56.2	카카오	-113.6	고려야연	52.8	파라다이스	-36.0	신한지주	58.6	에이치엘비	-69.3
POSCO	56.2	카카오	-113.6	고려야연	52.8	파라다이스	-36.0	신한지주	58.6	에이치엘비	-69.3	KT&G	55.7	대림산업	-109.6	삼성물산	50.4	한국조선해양	-33.6	현대모비스	53.2	셀트리온헬스케어	-67.2
KT&G	55.7	대림산업	-109.6	삼성물산	50.4	한국조선해양	-33.6	현대모비스	53.2	셀트리온헬스케어	-67.2	셀트리온	54.3	대한항공	-85.6	롯데케미칼	50.2	한진칼	-33.5	KB금융	52.8	서진시스템	-64.2
셀트리온	54.3	대한항공	-85.6	롯데케미칼	50.2	한진칼	-33.5	KB금융	52.8	서진시스템	-64.2	동진세미캠	52.3	호텔신라	-84.5	힐라홀딩스	48.1	NH투자증권	-29.0	삼성엔지니어링	52.3	RFHIC	-63.3
동진세미캠	52.3	호텔신라	-84.5	힐라홀딩스	48.1	NH투자증권	-29.0	삼성엔지니어링	52.3	RFHIC	-63.3	엠씨넥스	50.1	KB금융	-64.8	DB손해보험	45.5	SKC	-27.6	미래에셋대우	51.3	GS건설	-56.0
엠씨넥스	50.1	KB금융	-64.8	DB손해보험	45.5	SKC	-27.6	미래에셋대우	51.3	GS건설	-56.0	NH투자증권	49.7	아모레퍼시픽	-58.1	현대차	45.3	GS	-27.4	카카오	46.5	엠씨넥스	-55.3

후강통(Shanghai-Hongkong Link) 시가총액 상위기업 수익률 (단위 : CNY, %) 선강통(Shenzhen-Hongkong Link) 시가총액 상위기업 수익률 (단위 : CNY, %)

코드	종목명	시가총액(M)	Close	수익률	코드	종목명	시가총액(M)	Close	수익률
601318 C1 Equity	PING AN INSURANCE GROUP CO	1,222,940.9	67.81	-2.95%	000651 C2 Equity	GREE ELECTRIC APPLIANCES I-A	302,591.3	50.30	-4.08%
600519 C1 Equity	KWEICHOW MOUTAI CO LTD-A	1,251,173.0	996.00	-1.19%	002475 C2 Equity	LUXSHARE PRECISION INDUSTR	198,875.9	37.18	-0.64%
600276 C1 Equity	JIANGSU HENGRUI MEDICINE C-A	349,402.3	79.00	-1.99%	002415 C2 Equity	HANGZHOU HIKVISION DIGITA	271,285.7	29.03	0.10%
600009 C1 Equity	SHANGHAI INTERNATIONAL AIR-	117,544.5	61.00	-3.63%	000063 C2 Equity	ZTE CORP-A	175,523.3	41.75	6.78%
600050 C1 Equity	CHINA UNITED NETWORK-A	161,022.4	5.19	-0.19%	000858 C2 Equity	WULIANGYE YIBIN CO LTD-A	396,351.0	102.11	-5.09%
601888 C1 Equity	CHINA INTERNATIONAL TRAVEL-	140,422.0	71.92	-4.59%	000333 C2 Equity	MIDEA GROUP CO LTD-A	339,492.7	48.60	-2.21%
603993 C1 Equity	CHINA MOLYBDENUM CO LTD-A	70,851.7	3.56	-1.11%	000002 C2 Equity	CHINA VANKE CO LTD -A	278,869.5	25.23	-4.07%
600585 C1 Equity	ANHUI CONCH CEMENT CO LTD-	255,156.1	50.09	-2.55%	300015 C2 Equity	AIER EYE HOSPITAL GROUP CO	111,521.2	36.00	-5.39%
600030 C1 Equity	CITIC SECURITIES CO-A	265,225.4	22.36	0.58%	002714 C2 Equity	MUYUAN FOODSTUFF CO LTD-	264,839.6	120.13	2.23%
603160 C1 Equity	SHENZHEN GOODIX TECHNOLOG	121,082.5	265.50	3.35%	002027 C2 Equity	FOCUS MEDIA INFORMATION I	62,381.0	4.25	-1.62%

※ 작성자(SK증권 리서치센터)는 본 조사분석자료에 게재된 내용들이 외부의 부당한 압력이나 간섭없이 신의성실하게 작성되었음을 확인합니다. 자료 제공일 시점에서의 의견 및 추정치로 최종 실적과 오차가 발생할 수 있으며, 투자를 유도할 목적이 아니라 투자판단에 참고가 되는 정보제공을 목적으로 하고 있습니다. 투자시 투자자 자신의 판단과 책임하에 최종결정을 하시기 바랍니다. 본 자료는 당사의 저작물로서 모든 저작권은 당사에게 있으며, 어떠한 경우에도 당사의 동의 없이 복제, 대여, 전송, 재배포 될 수 없습니다.



MORNING CALL



2020-03-20, (금)

코스피 & 코스닥 섹터별 시가총액 상위 종목 수익률(국내)

(단위 : 억원 / 원)

섹터	코드	종목명	시가총액	Close	1D	1W	YTD	코드	종목명	시가총액	Close	1D	1W	YTD
에너지 Energy	A096770	SK이노베이션	52,983	57,300	-19.2%	-38.0%	-61.8%	A009830	한화솔루션	15,341	9,500	-18.8%	-34.9%	-49.6%
	A010950	S-Oil	56,179	49,900	-13.5%	-15.4%	-47.6%	A002380	KCC	10,131	114,000	-13.3%	-25.7%	-44.4%
	A078930	GS	33,078	35,600	-2.9%	-6.6%	-31.0%	A011780	금호석유	13,391	43,950	-13.7%	-23.7%	-43.3%
	A018670	SK가스	4,874	52,800	-12.7%	-24.6%	-37.6%	A047050	포스코인터내셔널	11,215	9,090	-10.4%	-28.1%	-51.3%
	A002960	한국셀석유	2,925	225,000	-8.2%	-6.3%	-30.3%	A010060	OCI	6,344	26,600	-21.1%	-35.5%	-57.5%
	A017940	E1	1,835	26,750	-14.3%	-26.2%	-44.6%	A011790	SKC	10,528	28,050	-19.2%	-38.8%	-45.0%
소재 Materials	A051910	LG화학	162,362	230,000	-17.9%	-32.7%	-27.6%	A036490	SK머티리얼즈	12,330	116,900	-13.3%	-17.2%	-37.0%
	A005490	POSCO	121,626	139,500	-5.4%	-21.6%	-41.0%	A036830	솔브레인	8,925	51,300	-16.5%	-36.3%	-39.2%
	A010130	고려아연	55,383	293,500	-7.4%	-22.7%	-30.9%	A178920	SK코오롱PI	6,593	22,450	-14.0%	-29.8%	-35.9%
	A011170	롯데케미칼	40,102	117,000	-15.5%	-33.1%	-47.8%	A005290	동진세미켐	5,039	9,800	-6.7%	-27.4%	-41.5%
	A004020	현대제철	17,748	13,300	-16.1%	-34.8%	-57.7%	A278280	천보	3,840	38,400	-22.7%	-37.7%	-37.7%
	A003410	쌍용양회	20,432	4,055	-11.3%	-15.9%	-28.5%	A078130	국일제지	4,943	4,000	-2.4%	-18.5%	-33.1%
산업재 Industrials	A028260	삼성물산	144,923	76,400	-8.1%	-21.5%	-29.6%	A010140	삼성중공업	20,916	3,320	-12.9%	-33.3%	-54.3%
	A034730	SK	75,286	107,000	-13.7%	-34.8%	-59.2%	A000720	현대건설	21,492	19,300	-17.3%	-35.0%	-54.4%
	A003550	LG	82,827	48,000	-5.5%	-23.1%	-35.0%	A004990	롯데지주	21,349	20,350	-9.2%	-25.1%	-47.8%
	A009540	한국조선해양	46,923	66,300	-7.8%	-25.6%	-47.6%	A047810	한국항공우주	15,986	16,400	-11.8%	-27.1%	-51.8%
	A086280	현대글로비스	29,850	79,600	-8.7%	-26.3%	-44.3%	A012750	에스원	31,957	84,100	0.0%	1.5%	-10.3%
	A267250	현대중공업지주	28,420	174,500	-14.0%	-24.1%	-48.4%	A000120	CJ대한통운	28,972	127,000	1.2%	-3.8%	-18.1%
자유소비재 Consumer Discretionary	A005380	현대차	140,807	65,900	-10.3%	-30.6%	-45.3%	A028300	에이치엘비	34,815	80,800	-5.2%	-5.2%	-29.7%
	A012330	현대모비스	122,621	129,000	-8.5%	-28.3%	-49.6%	A035760	CJ ENM	17,872	81,500	-10.3%	-20.8%	-48.9%
	A000270	기아차	91,409	22,550	-10.9%	-26.1%	-49.1%	A034230	파라다이스	9,913	10,900	-10.7%	-23.8%	-44.8%
	A066570	LG전자	71,432	43,650	-9.1%	-21.4%	-39.5%	A028150	GS홈쇼핑	5,814	88,600	-10.9%	-21.2%	-40.4%
	A035250	강원랜드	36,156	16,900	-8.7%	-23.4%	-42.9%	A025980	아난티	3,250	3,840	-12.5%	-35.9%	-63.1%
	A021240	코웨이	40,516	54,900	-3.7%	-20.6%	-41.0%	A033290	코패션	3,213	3,550	-15.5%	-24.9%	-37.1%
필수소비재 Consumer Staples	A051900	LG생활건강	171,332	1,097,000	-3.2%	-5.4%	-13.0%	A282330	BGF리테일	18,839	109,000	-9.2%	-23.2%	-35.7%
	A033780	KT&G	94,869	69,100	-8.5%	-13.1%	-26.3%	A139480	이마트	28,294	101,500	-1.5%	-8.6%	-20.4%
	A090430	아모레퍼시픽	93,241	159,500	-0.3%	2.9%	-20.3%	A007070	GS리테일	20,213	26,250	-9.8%	-18.0%	-33.1%
	A002790	아모레G	39,580	48,000	-6.4%	-12.9%	-42.0%	A007310	오뚜기	15,647	434,000	-2.6%	-6.7%	-21.7%
	A271560	오리온	40,129	101,500	-0.5%	5.1%	-3.8%	A000080	하이진트로	15,429	22,000	-10.6%	-16.7%	-24.1%
	A097950	CJ제일제당	23,334	155,000	-26.2%	-34.0%	-38.6%	A026960	동서	14,506	14,550	-4.9%	-7.6%	-16.4%
의료 Health Care	A207940	삼성바이오로직스	242,164	366,000	-8.6%	-24.2%	-15.5%	A091990	셀트리온헬스케어	86,408	57,200	-7.7%	-13.1%	7.9%
	A068270	셀트리온	188,590	140,000	-10.8%	-18.8%	-22.7%	A084990	헬릭스미스	12,399	57,900	-6.0%	-6.9%	-37.5%
	A128940	한미약품	25,818	218,000	-7.4%	-16.0%	-26.5%	A145020	휴젤	12,873	298,000	-13.9%	-8.8%	-25.1%
	A008930	한미사이언스	13,268	20,100	-17.1%	-27.4%	-47.6%	A086900	메디톡스	8,972	150,100	-23.4%	-35.6%	-50.1%
	A000100	유한양행	26,007	194,500	-6.3%	-9.1%	-17.8%	A140410	메지온	7,740	88,900	-16.5%	-28.9%	-53.5%
	A069620	대웅제약	7,415	64,000	-12.8%	-23.8%	-53.5%	A067630	에이치엘비생명과학	7,459	15,850	-13.2%	-15.7%	-42.9%
IT Information Technology	A005930	삼성전자	2,564,022	42,950	-5.8%	-15.5%	-23.0%	A032500	케이엠더블유	17,521	44,000	3.8%	-4.7%	-13.9%
	A000660	SK하이닉스	502,322	69,000	-5.6%	-16.7%	-26.7%	A240810	원익IPS	9,915	20,200	-16.9%	-28.6%	-43.7%
	A018260	삼성에스디에스	107,555	139,000	-1.4%	-12.0%	-28.5%	A056190	에스에프에이	9,875	27,500	-7.4%	-21.0%	-40.5%
	A006400	삼성SDI	125,839	183,000	-17.4%	-34.6%	-22.5%	A098460	고영	9,557	69,600	-5.3%	-18.8%	-34.0%
	A034220	LG디스플레이	31,846	8,900	-10.8%	-26.5%	-45.2%	A039030	이오테크닉스	4,965	40,300	-25.4%	-44.3%	-61.0%
	A011070	LG이노텍	18,058	76,300	-8.3%	-32.5%	-45.5%	A218410	RFHIC	9,098	38,150	5.7%	4.2%	3.5%
	A012510	더존비즈온	16,468	55,500	-15.3%	-31.7%	-31.5%	A058470	리노공업	10,746	70,500	-7.5%	-13.1%	9.6%
	A020150	일진머티리얼즈	10,398	22,550	-21.4%	-42.8%	-47.3%	A046890	서울반도체	5,918	10,150	-8.6%	-22.8%	-37.5%
	A307950	현대오트모터	4,578	21,800	-13.8%	-36.8%	-56.8%	A006490	인스코비	1,906	1,960	-12.1%	-18.2%	-36.0%
	A017670	SK텔레콤	139,690	173,000	-3.9%	-18.2%	-27.3%	A036630	세종텔레콤	1,159	193	-6.3%	-23.4%	-49.3%
통신서비스 Telecommunication Services	A030200	KT	46,478	17,800	-6.3%	-19.1%	-34.1%	A065530	전파기지국	1,176	2,225	-11.4%	-24.2%	-32.2%
	A032640	LG유플러스	41,172	9,430	-8.5%	-23.6%	-33.6%	A000810	삼성화재	59,692	126,000	-8.7%	-28.0%	-48.3%
	A055550	신한지주	108,306	22,450	-8.0%	-22.9%	-48.2%	A086790	하나금융지주	55,695	18,550	-12.5%	-25.7%	-49.7%
금융 Financials	A105560	KB금융	108,318	26,050	-10.3%	-22.1%	-45.3%	A316140	우리금융지주	47,381	6,560	-6.3%	-20.2%	-43.5%
	A032830	삼성생명	63,800	31,900	-9.4%	-33.1%	-57.2%	A015350	부산가스	2,838	25,800	-6.7%	-16.0%	-27.7%
	A015760	한국전력	104,319	16,250	-5.0%	-20.9%	-41.6%	A004690	삼천리	2,490	61,400	-10.2%	-14.5%	-27.3%
유틸리티 Utilities	A036460	한국가스공사	15,324	16,600	-8.5%	-30.4%	-56.1%	A017390	서울가스	3,345	66,900	0.6%	-3.0%	-5.2%
	A071320	지역난방공사	3,196	27,600	-10.1%	-25.4%	-41.7%	A267290	경동도시가스	725	12,300	-7.5%	-20.9%	-42.1%

※ 작성자(SK증권 리서치센터)는 본 조사분석자료에 게재된 내용들이 외부의 부당한 압력이나 간섭없이 신의성실하게 작성되었음을 확인합니다. 자료 제공일 시점에서의 의견 및 추정치로 최종 실적과 오차가 발생할 수 있으며, 투자를 유도할 목적이 아니라 투자판단에 참고가 되는 정보제공을 목적으로 하고 있습니다. 투자자 투자자 자신의 판단과 책임하에 최종결정을 하시기 바랍니다. 본 자료는 당사의 저작물로서 모든 저작권은 당사에게 있으며, 어떠한 경우에도 당사의 동의 없이 복제, 대여, 전송, 재배포 될 수 없습니다.





2020년 03월 시장 캘린더

월	화	수	목	금	비고
2 <ul style="list-style-type: none"> · 중, 2월 차이신 제조업 PMI · 미 1월 건설지출 · 미, 2월 ISM 제조업지수 · 유, 2월 제조업 PMI 확정지 · 독, 2월 제조업 PMI 확정지 · 영, 2월 CIPS/마켓 제조업 PMI 	3 <ul style="list-style-type: none"> · 미, 대선 경선 슈퍼 화요일 · 2월 소비자물가동향 · 유, 1월 실업률 · 유, 1월 생산자물가지수(PPI) · 일, 2월 소비자신뢰지수 	4 <ul style="list-style-type: none"> · 중, 2월 차이신 종합/서비스업 PMI · 1월 온라인쇼핑동향 · 4분기 예금취급기관 산업별 대출금 · 미, 연준 베이지북 공개 · 미, 2월 ISM 비제조업지수 · 미, 2월 합성/서비스업 PMI 확정지 · 유, 1월 소매판매/2월 서비스업 PMI · 미, 주간 MBA 모기지 신청건수 	5 <ul style="list-style-type: none"> · 미, 4분기 비농업부문 노동생산성 · 미, 주간 신규 실업수당 청구건수 · 미, 1월 공장주문 	6 <ul style="list-style-type: none"> · 미, 12월 무역수지 · 미, 1월 도매채고지수 · 미, 1월 소비자신용지수 · 미, 2월 고용동향보고서 · 미, 주간 원유 채굴장비 수 · 독, 1월 공장수주 · 독, 12월 산업생산 · 영, 2월 할리팩스 주택가격지수 · 일, 1월 가계지출/경기동향지수 	
9 <ul style="list-style-type: none"> · 독, 1월 무역수지 · 독, 1월 산업생산 · 일, 4분기 GDP · 일, 2월 은행대출 	10 <ul style="list-style-type: none"> · 한-일 수출관리 정책대화 · 중, 2월 생산자물가지수 · 미, 2월 NFB 소기업 낙관지수 · 유, 4분기 국내총생산(GDP) 3차 추정지 	11 <ul style="list-style-type: none"> · 2월 고용동향 · 미, 2월 소비자물가지수 · 미, 주간 MBA 모기지 신청건수 · 미, 주간 원유재고 · 영, 1월 무역수지 · 영, 1월 산업생산 · 일, 2월 공작기계수주 	12 <ul style="list-style-type: none"> · 선물/옵션 만기일 · 미, 주간 신규 실업수당 청구건수 · 미, 2월 생산자물가지수 · 유, 1월 산업생산 · 유, ECB 기준금리결정 · 일, 1분기 대형제조업체 기업경기실사지수 · 일, 2월 생산자물가지수(PPI) 	13 <ul style="list-style-type: none"> · 미, 2월 수출입물가지수 · 미, 3월 미시건대 소비심리 평가지수 · 미, 주간 원유 채굴장비 수 · 영, BOE FPC 회의 · 일, 1월 3차산업지수 · 중, 2월 자동차 판매 	
16 <ul style="list-style-type: none"> · 중, 2월 주택가격지수 · 중, 1~2월 소매판매 · 미, 3월 뉴욕주 제조업지수 · 중, 1~2월 산업생산 · 일, 1월 핵심기계류수주 	17 <ul style="list-style-type: none"> · 1월 통화 및 유동성동향 · 미, 1월 기업재고 · 미, 1월 구인 및 이직 보고서 · 미, 2월 소매판매 · 미, 2월 산업생산 · 미, 3월 NAHB 주택시장지수 · 독, 3월 ZEW 경기기대지수 · 일, 1월 산업생산 	18 <ul style="list-style-type: none"> · 일, BOJ 금융정책회의의 1일차 · 미, FOMC 회의 발표 · 미, 2월 주택착공, 건축허가 · 미, 주간 MBA 모기지 신청건수 · 미, 주간 원유재고 · 유, 1월 무역수지 · 일, 2월 무역수지 	19 <ul style="list-style-type: none"> · 일, BOJ 금융정책회의의 2일차 · 미, 2월 경기선행지수 · 미, 3월 필라델피아 연준 제조업지수 · 미, 주간 신규 실업수당 청구건수 · 일, 1월 전산업지수 	20 <ul style="list-style-type: none"> · 일본 증시 휴장 · 2월 생산자물가지수 · 미, 2월 기준주택판매 · 미, 주간 원유 채굴장비 수 · 독, 2월 생산자물가지수(PPI) · 일, 1월 경기동향지수 · 중, 3월 대출우대금리 발표 	
23 <ul style="list-style-type: none"> · 2월 관광통계 · 미, 2월 시카고 연방 국가활동지수 · 유, 3월 소비자신뢰지수 	24 <ul style="list-style-type: none"> · 19년 지식재산권 무역수지 · 미, 2월 신규주택판매 · 미, 3월 합성/제조업/서비스업 PMI 예비치 · 미, 3월 리치몬드 연방 제조업지수 · 유, 3월 합성 PMI · 독, 3월 제조업 PMI · 영, 3월 CIPS/마켓 서비스업 PMI 	25 <ul style="list-style-type: none"> · 1월 인구동향 · 2월 무역지수 및 교역조건 · 미, 2월 내구재주문 · 미, 주간 MBA 모기지 신청건수 · 미, 1월 주택가격지수 · 미, 주간 원유재고 · 독, 3월 IFO 기업환경지수 · 영, 2월 생산자물가지수(PPI) 	26 <ul style="list-style-type: none"> · 미, 4분기 GDP 확정지 · 미, 3월 캔자스 연준 제조업지수 · 미, 주간 신규 실업수당 청구건수 · 독, 4월 GfK 소비자신뢰지수 · 영, BOE 기준금리결정 · 영, 2월 소매판매 	27 <ul style="list-style-type: none"> · 3월 소비자동향조사 · 중, 2월 공업이익 · 미, 2월 개인소득, 개인소비지출 · 미, 3월 미시건대 소비심리 평가지수 확정지 · 미, 주간 원유 채굴장비 수 · 일, 2월 소비자물가지수(CPI) 	
30 <ul style="list-style-type: none"> · 12월 결산법인 사업보고서 제출기한 · 일, BOJ 금융정책결정회의 요약본 · 미, 2월 잠정주택판매지수 · 미, 3월 달라스 연준 제조업 활동 · 유, 3월 소비자신뢰지수 확정지 	31 <ul style="list-style-type: none"> · 중, 3월 제조업/비제조업 PMI · 미, 1월 S&P 코어리지/CS 주택가격지수 · 2월 산업활동동향 · 2월 금융기관 가중평균금리 · 미, 3월 시카고 PMI, 소비자신뢰지수 · 3월 기업경기실사지수(BSI) · 독, 3월 실업률 · 일, 2월 실업률/소매판매/산업생산 				

※ 작성자(SK증권 리서치센터)는 본 조사분석자료에 게재된 내용들이 외부의 부당한 압력이나 간섭없이 신의성실하게 작성되었음을 확인합니다. 자료 제공일 시점에서의 의견 및 추정치로 최종 실적과 오차가 발생할 수 있으며, 투자를 유도할 목적이 아니라 투자판단에 참고가 되는 정보제공을 목적으로 하고 있습니다. 투자자 투자자 자신의 판단과 책임하에 최종결정을 하시기 바랍니다. 본 자료는 당사의 저작물로서 모든 저작권은 당사에게 있으며, 어떠한 경우에도 당사의 동의 없이 복제, 대여, 전송, 재배포 될 수 없습니다.

MORNING CALL



2020-03-20, (금)

섹터별 시가총액 상위 종목 수익률(해외)

Dow Jones Industrial Average Members

Company	국가	Close	(단위 : 각국 거래소 통화 기준)			
			1D	1W	1M	YTD
Apple	USA	244.8	-0.8%	-1.4%	-23.3%	-16.6%
American Express	USA	77.1	4.5%	-7.7%	-43.2%	-38.1%
Boeing	USA	97.7	-4.1%	-36.9%	-71.2%	-70.0%
Caterpillar	USA	103.0	2.9%	11.7%	-24.6%	-30.2%
Cisco Systems	USA	37.7	1.6%	13.6%	-19.1%	-21.4%
Chevron	USA	57.4	4.3%	-24.7%	-47.9%	-52.4%
Walt Disney	USA	94.9	6.9%	3.4%	-31.8%	-34.4%
Dow Inc	USA	28.1	6.4%	18.8%	-41.1%	-
Walgreens Boots Alliance	USA	48.6	-8.1%	18.4%	-6.4%	-17.7%
Goldman Sachs Group	USA	149.5	6.8%	-0.8%	-35.9%	-35.0%
Home Depot	USA	161.1	3.5%	-15.5%	-33.9%	-26.2%
IBM	USA	100.3	-3.1%	-2.4%	-33.6%	-25.1%
Intel	USA	45.9	-3.5%	0.9%	-30.5%	-23.2%
Johnson & Johnson	USA	127.1	-5.9%	1.3%	-14.8%	-12.9%
JPMorgan Chase & Co	USA	85.3	1.7%	-3.1%	-37.1%	-38.8%
Coca-Cola	USA	41.8	-6.7%	-11.3%	-29.7%	-24.4%
McDonald's	USA	149.5	8.9%	-12.1%	-30.8%	-24.3%
3M	USA	137.5	0.4%	2.9%	-13.5%	-22.1%
Merck & Co	USA	70.7	-1.3%	-5.0%	-14.2%	-22.2%
Microsoft	USA	142.7	1.6%	2.6%	-23.8%	-9.5%
NIKE	USA	70.3	3.4%	-5.2%	-31.0%	-30.6%
Pfizer	USA	30.4	-6.0%	1.3%	-16.2%	-22.4%
Procter & Gamble	USA	110.8	-5.6%	8.8%	-11.2%	-11.3%
Travelers	USA	86.1	5.4%	-15.8%	-36.7%	-37.2%
UnitedHealth Group	USA	219.8	1.3%	-12.2%	-27.3%	-25.2%
United Technologies	USA	83.8	5.5%	-18.3%	-44.6%	-44.1%
Visa	USA	152.3	2.5%	-4.9%	-27.9%	-19.0%
Verizon	USA	53.6	-1.3%	4.7%	-7.4%	-12.7%
Walmart	USA	119.5	-2.6%	14.8%	-0.2%	0.5%
Exxon Mobil	USA	34.4	4.0%	-7.4%	-42.5%	-50.7%

Materials

Company	국가	Close	(단위 : 각국 거래소 통화 기준)			
			1D	1W	1M	YTD
BHP Billiton	AUS	27.3	0.7%	3.8%	-29.5%	-29.8%
BASF	DEU	40.3	3.2%	-1.8%	-34.1%	-40.2%
Rio Tinto	AUS	80.5	0.8%	4.0%	-18.1%	-19.8%
SABIC	SAU	66.6	3.9%	2.2%	-17.6%	-28.5%
Glencore	GBR	117.3	-9.0%	-7.7%	-48.1%	-50.2%
Vale S.A.	BRA	36.4	-5.8%	3.0%	-31.1%	-31.7%
Air Liquide S.A.	FRA	105.0	5.2%	4.7%	-24.9%	-16.8%
Nutrien	CAN	39.8	9.6%	2.3%	-27.1%	-42.3%
Shin-Etsu Chemical	JAP	9,075.0	-0.4%	-12.1%	-32.1%	-24.8%
LyondellBasell	USA	43.2	6.6%	-6.2%	-46.8%	-54.2%
Air Products & Chemicals	USA	191.0	-5.2%	1.8%	-25.3%	-18.7%
Southern Copper	USA	27.1	4.7%	2.1%	-28.9%	-36.1%
Linde PLC	USA	154.0	-2.2%	-2.5%	-31.1%	-27.7%
Alcoa	USA	5.8	1.4%	-22.4%	-63.5%	-72.9%

Industrials

Company	국가	Close	(단위 : 각국 거래소 통화 기준)			
			1D	1W	1M	YTD
Honeywell Int'l	USA	119.0	-0.5%	-11.8%	-33.7%	-32.8%
Siemens	DEU	61.0	1.0%	-12.2%	-42.8%	-47.6%
Union Pacific	USA	121.7	5.7%	-7.9%	-33.2%	-32.7%
Lockheed Martin	USA	314.2	-5.8%	0.9%	-27.9%	-19.3%
UPS	USA	96.3	-3.0%	11.7%	-9.6%	-17.8%
Airbus	FRA	53.7	9.5%	-24.7%	-58.8%	-58.8%
Fedex	USA	111.7	12.0%	15.1%	-29.6%	-26.1%
General Dynamics	USA	118.0	-2.5%	-10.7%	-37.3%	-33.1%
Raytheon	USA	121.3	7.8%	-15.8%	-45.8%	-44.8%
Northrop Grumman	USA	296.9	-8.1%	2.2%	-20.3%	-13.7%
Vinci	FRA	62.6	9.9%	-1.7%	-41.0%	-36.7%
Illinois Tool Works	USA	136.3	-3.8%	-2.8%	-26.9%	-24.1%
Deutsche Post	DEU	20.8	7.7%	0.1%	-35.5%	-38.9%
Canadian National Railway	CAN	104.7	4.3%	6.8%	-14.7%	-10.9%

Energy

Company	국가	Close	(단위 : 각국 거래소 통화 기준)			
			1D	1W	1M	YTD
Royal Dutch Shell	GBR	1,020.6	5.1%	-9.4%	-46.7%	-54.3%
Petro China	HKG	2.2	-3.5%	-12.9%	-34.8%	-43.0%
Total	FRA	22.5	3.2%	-14.7%	-49.7%	-54.3%
BP	GBR	240.8	3.0%	-12.5%	-47.4%	-49.0%
China Petroleum	HKG	3.2	-7.5%	-12.8%	-24.2%	-31.8%
Schlumberger	USA	13.9	15.1%	-3.8%	-58.8%	-65.5%
Petrobras	BRA	12.2	8.1%	-3.1%	-59.0%	-59.5%
Reliance Industries	IND	917.7	-5.2%	-13.7%	-37.5%	-39.2%
Equinor	NOR	108.2	6.4%	8.9%	-31.6%	-38.3%
Shenhua Energy	HKG	12.9	2.1%	-4.5%	-9.8%	-21.0%
Conocophillips	USA	25.6	12.9%	-9.3%	-56.1%	-60.6%
CNOOC	HKG	6.4	-6.8%	-18.1%	-46.7%	-50.6%
ENI S.P.A.	ITA	7.0	4.0%	5.7%	-46.0%	-49.7%
EOG Resources Inc	USA	33.2	11.6%	2.2%	-55.4%	-60.3%
Rosneft Oil Co.	RUS	264.4	13.0%	-4.7%	-41.5%	-41.2%
Gazprom	RUS	174.6	4.9%	6.6%	-24.3%	-31.9%
Lukoil	RUS	4,333.0	15.4%	-4.0%	-32.1%	-29.8%
Suncor Energy	CHN	15.6	3.2%	-24.3%	-60.9%	-63.5%
Enterprise Products Partners	USA	14.5	18.3%	1.8%	-44.1%	-48.4%
Enbridge	CHN	36.0	4.9%	0.4%	-34.4%	-30.2%
Occidental Petroleum	USA	10.8	2.8%	-8.9%	-73.9%	-73.7%

Consumer Discretionary

Company	국가	Close	(단위 : 각국 거래소 통화 기준)			
			1D	1W	1M	YTD
Amazon	USA	1,880.9	2.8%	12.2%	-12.7%	1.8%
Toyota Motor	JAP	6,395.0	1.2%	1.4%	-15.8%	-17.1%
Comcast	USA	35.9	0.7%	2.9%	-22.1%	-20.1%
LVMH	FRA	295.0	2.4%	-2.2%	-27.9%	-28.8%
Netflix	USA	332.0	5.2%	5.3%	-14.4%	2.6%
Naspers	ZAF	204,929.0	6.7%	-10.2%	-24.3%	-10.5%
Booking Holdings	USA	1,191.5	-3.4%	-6.9%	-39.7%	-42.0%
Inditex	ESP	20.8	0.1%	-1.5%	-34.5%	-34.0%
Volkswagen	DEU	104.4	2.9%	-7.1%	-39.0%	-39.8%
Daimler	DEU	22.2	-2.1%	-12.8%	-47.9%	-55.1%
Charter Comm.	USA	393.1	3.0%	-8.1%	-26.9%	-19.0%
Starbucks	USA	61.4	9.0%	-1.1%	-31.2%	-30.2%
Adidas	DEU	176.2	4.9%	4.3%	-38.4%	-39.2%
Lowe's	USA	69.9	7.5%	-22.3%	-43.3%	-41.7%
Tesla	USA	427.6	18.4%	-23.7%	-50.2%	2.2%
TJX	USA	41.7	2.0%	-15.6%	-34.4%	-31.8%
Marriott International	USA	66.8	4.7%	-28.7%	-53.9%	-55.9%
Gree Electric Appliances	CHN	50.3	-4.1%	-13.6%	-19.1%	-23.3%
Carnival	USA	10.0	7.5%	-33.2%	-76.7%	-80.3%
Sands China	HKG	26.2	-5.8%	-19.8%	-35.1%	-37.2%
Nissan Motor	JAP	390.3	1.4%	0.0%	-21.1%	-38.6%

※ 작성자(SK증권 리서치센터)는 본 조사분석자료에 게재된 내용들이 외부의 부당한 압력이나 간섭없이 신의성실하게 작성되었음을 확인합니다. 자료 제공일 시점에서의 의견 및 추정치로 최종 실적과 오차가 발생할 수 있으며, 투자를 유도할 목적이 아니라 투자판단에 참고가 되는 정보제공을 목적으로 하고 있습니다. 투자시 투자자 자신의 판단과 책임하에 최종결정을 하시기 바랍니다. 본 자료는 당시의 저작물로서 모든 저작권은 당사에게 있으며, 어떠한 경우에도 당사의 동의 없이 복제, 대여, 전송, 재배포 될 수 없습니다.



MORNING CALL



2020-03-20 (금)

Consumer Staples

(단위 : 각국 거래소 통화 기준)

Company	국가	Close	1D	1W	1M	YTD
Nestle	CHE	99.8	5.9%	10.7%	-7.4%	-4.8%
AB Inbev	BEL	35.0	12.9%	-5.3%	-48.5%	-51.9%
Unilever	NLD	45.6	4.9%	6.7%	-17.2%	-11.0%
Pepsico	USA	117.3	-3.0%	1.7%	-19.4%	-14.1%
Philip Morris	USA	66.4	2.3%	-8.1%	-24.0%	-21.9%
Kweichow Moutai	CHN	996.0	-1.2%	-12.5%	-8.1%	-15.8%
BAT	GBR	2,630.5	-2.6%	1.8%	-20.5%	-18.6%
L'oreal	FRA	227.6	1.4%	6.9%	-15.2%	-13.8%
Altria Group	USA	37.1	-3.2%	1.9%	-18.0%	-25.7%
AmBev	BRA	11.7	4.6%	1.0%	-27.7%	-37.3%
Diageo	GBR	2,400.5	9.1%	1.0%	-22.8%	-25.0%
Costco Wholesale	USA	305.2	-0.7%	9.1%	-5.2%	3.8%
Kraft Heinz	USA	22.3	-6.0%	11.1%	-18.5%	-30.7%
CVS Health	USA	55.4	-3.1%	1.4%	-23.1%	-25.5%
Mondelez International	USA	45.5	-2.3%	-4.3%	-23.8%	-17.4%

Telecommunication Services

(단위 : 각국 거래소 통화 기준)

Company	국가	Close	1D	1W	1M	YTD
AT&T	USA	31.2	-5.2%	-0.6%	-18.6%	-20.3%
China Mobile	HKG	48.3	-1.1%	-13.0%	-26.6%	-26.3%
NTT Docomo	JAP	3,281.0	8.8%	12.7%	5.9%	8.0%
Nippon Telegraph	JAP	2,417.0	7.2%	0.7%	-13.0%	-12.3%
Softbank	JAP	2,687.0	-17.2%	-32.2%	-49.0%	-43.5%
Deutsche Telekom	DEU	11.5	5.0%	1.3%	-26.8%	-20.7%
Vodafone	GBR	116.0	8.0%	11.6%	-25.3%	-21.0%
KDDI	JAP	2,930.0	9.3%	-4.0%	-13.7%	-9.9%
America Movil SAB	MEX	15.2	0.0%	7.9%	-8.0%	0.8%
T-Mobile	USA	79.5	6.9%	3.5%	-20.5%	1.3%
Telefonica	ESP	4.7	7.1%	22.4%	-28.8%	-25.3%
Orange	FRA	10.9	4.3%	13.8%	-18.6%	-16.7%
Singapore Telecom	SGP	2.4	-4.5%	-13.9%	-25.6%	-30.0%
Emirates Telecom	ARE	13.6	6.9%	4.3%	-16.0%	-17.1%
Saudi Telecom	SAU	83.5	1.5%	4.8%	-4.0%	-17.2%
Bell Canada Enterprises	CAN	54.6	5.9%	7.5%	-16.2%	-9.2%

Health Care

(단위 : 각국 거래소 통화 기준)

Company	국가	Close	1D	1W	1M	YTD
Novartis	CHE	75.7	5.1%	8.2%	-20.6%	-17.6%
Roche Holding	CHE	308.1	6.2%	12.2%	-10.9%	-1.9%
AbbVie	USA	71.1	0.0%	-9.6%	-24.1%	-19.7%
Amgen	USA	198.8	-3.0%	9.1%	-10.3%	-17.6%
Novo Nordisk	DNK	365.0	0.5%	0.8%	-17.5%	-5.6%
Abbott Laboratories	USA	74.5	-6.0%	-0.3%	-16.2%	-14.2%
Medtronic	USA	79.2	6.3%	-6.1%	-29.7%	-30.2%
Bristol Myers Squibb	USA	48.8	-2.9%	-7.5%	-26.2%	-24.0%
Sanofi	FRA	75.9	-0.3%	3.3%	-19.0%	-15.3%
Gilead Sciences	USA	78.6	-1.1%	14.5%	17.2%	20.9%
Bayer	DEU	49.8	0.6%	3.5%	-33.8%	-31.7%
GlaxoSmithKline	GBR	1,455.0	1.2%	3.6%	-12.7%	-18.2%
Astrazeneca	GBR	6,905.0	3.1%	9.4%	-8.2%	-9.2%
Thermo Fisher	USA	280.8	-7.3%	-1.2%	-16.8%	-13.6%
Eli Lilly & Co.	USA	133.1	-7.0%	5.6%	-5.6%	1.3%
Celgene	USA	108.2	0.0%	0.0%	0.0%	0.0%

Utilities

(단위 : 각국 거래소 통화 기준)

Company	국가	Close	1D	1W	1M	YTD
Nextera Energy	USA	207.1	-1.7%	-0.9%	-26.6%	-14.5%
Enel S.P.A	ITA	5.8	-1.0%	11.6%	-31.1%	-17.6%
Yangtze Power	CHN	16.4	-2.2%	-6.2%	-6.6%	-11.0%
Duke Energy	USA	75.1	-5.3%	-6.7%	-26.4%	-17.7%
Iberdrola	ESP	8.9	2.5%	9.5%	-19.7%	-2.7%
Southern Co/the	USA	50.9	-9.0%	-2.5%	-26.7%	-20.1%
Dominion Energy	USA	71.9	-10.5%	0.8%	-19.3%	-13.2%
EDF	FRA	6.4	-5.9%	-29.2%	-52.7%	-35.5%
Engie	FRA	10.3	-0.1%	-2.4%	-37.9%	-28.6%
Exelon	USA	32.4	-1.9%	-8.1%	-35.7%	-28.9%
National Grid	GBR	914.8	-3.5%	9.5%	-13.2%	-3.1%
AEP	USA	80.8	-8.5%	-2.1%	-22.5%	-14.5%
HK & China Gas	HKG	14.6	0.3%	-2.7%	-3.8%	-4.2%
Sempra Energy	USA	100.0	-2.3%	-4.1%	-37.8%	-34.0%

Information Technology

(단위 : 각국 거래소 통화 기준)

Company	국가	Close	1D	1W	1M	YTD
Alphabet	USA	1,111.7	1.9%	0.0%	-26.8%	-17.0%
Tencent	HKG	343.0	2.7%	-5.7%	-16.0%	-8.7%
Alibaba	USA	180.9	0.5%	-2.3%	-18.0%	-14.7%
Facebook	USA	153.1	4.2%	-0.9%	-29.7%	-25.4%
Taiwan Semicon	TWN	248.0	-4.6%	-15.6%	-23.0%	-25.1%
Oracle	USA	45.1	-4.7%	13.2%	-18.7%	-14.9%
Nvidia	USA	213.0	5.0%	-1.5%	-28.2%	-9.5%
SAP	DEU	88.5	0.4%	-1.7%	-30.6%	-26.5%
Adobe Systems	USA	307.5	4.4%	7.9%	-18.8%	-6.8%
Texas Instruments	USA	101.6	1.6%	4.1%	-22.6%	-20.8%
Broadcom	USA	194.5	15.8%	-11.1%	-37.4%	-38.5%
Paypal	USA	93.7	2.4%	-3.4%	-23.4%	-13.4%
ASML	NLD	201.1	8.1%	-7.9%	-29.7%	-23.8%
Baidu	USA	89.6	7.2%	-9.5%	-33.2%	-29.1%
Qualcomm	USA	65.0	6.2%	-3.0%	-26.2%	-26.3%
Micron Technology	USA	36.3	4.6%	-6.5%	-37.2%	-32.5%
Tokyo Electron	JAP	16,510.0	-7.9%	-18.0%	-31.8%	-31.0%
Nintendo	JAP	37,230.0	4.8%	6.9%	-6.4%	-15.3%
Applied Materials	USA	40.2	2.6%	-10.9%	-38.3%	-34.2%

Financials

(단위 : 각국 거래소 통화 기준)

Company	국가	Close	1D	1W	1M	YTD
Berkshire Hathaway	USA	261,690.0	2.1%	-3.8%	-23.0%	-22.9%
Ind&Comm BOC	CHN	5.0	-2.3%	-5.7%	-8.6%	-15.1%
Bank of America	USA	0.0	#DIV/0!	#DIV/0!	#DIV/0!	#DIV/0!
Construction BOC	HKG	6.0	-0.7%	-5.8%	-7.9%	-11.4%
Wells Fargo	USA	28.3	0.6%	4.0%	-39.8%	-47.4%
PingAn Insurance	HKG	71.6	-3.8%	-12.0%	-21.1%	-22.3%
Agricultural Bank	HKG	2.7	-3.9%	-12.2%	-13.3%	-20.1%
HSBC Holdings	GBR	500.0	1.8%	12.5%	-9.4%	-15.5%
Citi Group	USA	39.6	8.8%	-8.4%	-48.9%	-50.4%
Bank of China	HKG	2.7	-3.2%	-9.0%	-14.7%	-18.0%

Real Estate

(단위 : 각국 거래소 통화 기준)

Company	국가	Close	1D	1W	1M	YTD
American Tower	USA	209.0	-3.7%	-4.1%	-17.4%	-9.1%
China Vanke	HKG	23.2	-3.5%	-21.4%	-23.7%	-30.2%
Simon Property	USA	55.7	24.1%	-33.2%	-59.9%	-62.6%
SHKP Ltd	HKG	94.3	-3.5%	-8.5%	-17.5%	-21.0%
Country Garden	HKG	7.9	-3.1%	-18.0%	-26.3%	-36.5%
Crown Castle Int'l	USA	130.8	-5.5%	-8.3%	-21.3%	-8.0%
China Evergrande	HKG	11.0	-7.7%	-29.0%	-41.3%	-49.0%
Overseas land&Invest	HKG	22.0	-4.6%	-14.9%	-21.6%	-27.5%

※ 작성자(SK증권 리서치센터)는 본 조사분석자료에 게재된 내용들이 외부의 부당한 압력이나 간섭없이 신의성실하게 작성되었음을 확인합니다. 자료 제공일 시점에서의 의견 및 추정치로 최종 실적과 오차가 발생할 수 있으며, 투자를 유도할 목적이 아니라 투자판단에 참고가 되는 정보제공을 목적으로 하고 있습니다. 투자시 투자자 자신의 판단과 책임하에 최종결정을 하시기 바랍니다. 본 자료는 당사의 저작물로서 모든 저작권은 당사에게 있으며, 어떠한 경우에도 당사의 동의 없이 복제, 대여, 전송, 재배포 될 수 없습니다.

