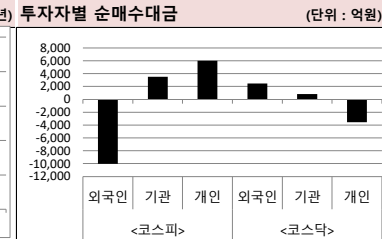
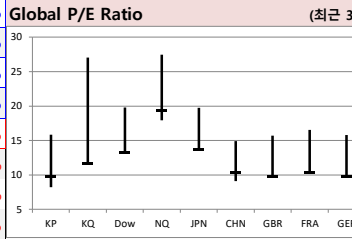
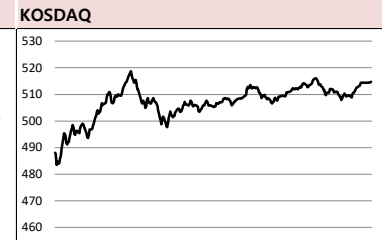


MORNING CALL



2020-03-18, (수)

Global Indices		(단위: pt, 10억 원지통화)							
	Close	시가총액	1D	1W	1M	3M	YTD	3Y	
KOSPI	1,672.4	1,082,179.0	-2.5%	-14.8%	-25.5%	-22.9%	-23.9%	-22.7%	
KOSDAQ	514.7	186,807.4	2.0%	-17.0%	-25.3%	-20.1%	-23.2%	-16.1%	
Dow Jones	21,237.4	6,213.9	5.2%	-15.1%	-27.8%	-24.8%	-25.6%	1.5%	
Nasdaq	7,334.8	10,704.5	6.2%	-12.1%	-24.6%	-16.8%	-18.3%	24.3%	
S&P 500	2,529.2	20,564.5	6.0%	-12.2%	-25.2%	-20.8%	-21.7%	6.3%	
UK	5,294.9	1,414.1	2.8%	-11.2%	-28.5%	-29.6%	-29.8%	-28.7%	
Germany	8,939.1	830.1	2.3%	-14.7%	-35.0%	-33.3%	-32.5%	-26.1%	
France	3,991.8	1,245.3	2.8%	-13.9%	-34.2%	-33.4%	-33.2%	-20.6%	
Japan	17,011.5	285,128.5	0.1%	-14.4%	-28.2%	-29.0%	-28.1%	-12.9%	
China	2,779.6	32,255.9	-0.3%	-7.2%	-4.7%	-6.9%	-8.9%	-14.1%	
Brazil	74,617.2	2,257.1	4.8%	-19.1%	-34.8%	-33.3%	-35.5%	16.2%	
Vietnam	745.8	2,599,591.9	-0.3%	-11.0%	-20.4%	-22.4%	-22.4%	5.0%	
India	30,579.1	57,690.4	-2.6%	-14.2%	-25.9%	-25.3%	-26.0%	3.1%	
Russia	2,224.7	30,101.8	-1.9%	-11.0%	-28.2%	-26.0%	-27.0%	9.2%	



Global Market

미국 증시 - 연준의 추가 유통성 공급 & 트럼프 행정부의 8500억 달러 규모 부양책 기대에 급등

- 연준, CP매입기구(CPFF) 설치를 통해 기업으로부터 단기 회사채를 직접 매입하겠다고 밝혀
- 트럼프 행정부, 8500억~1조2천억 달러 규모의 부양책 패키지 승인을 의회에 요청 예정

유럽 증시 - 유럽 주요국의 부양조치와 미국의 부양책 소식에 반등

- 영국, GDP의 15%에 해당하는 3,300억 파운드 규모의 정부 보증 대출 계획 발표
- 프랑스, 기업 활동이 위축되지 않도록 최대 3천억 유로 규모의 은행 대출을 보증하겠다고 발표

일본 증시 - 코로나19 우려 여전히 가운데, BOJ의 통화완화조치에 소폭 상승 마감

- 전일 BOJ, 연간 ETF 매입 규모를 6조엔에서 12조엔으로 키우겠다고 발표
- 이외에도 기업어음과 회사채 매입규모 2조엔 확대 등 발표

국내 증시 - 코스피, 전일 미국 증시 급락 여파로 3% 가까이 하락

- 전일 트럼프 대통령이 코로나19 사태가 7~8월까지 지속될 수 있다고 발언하면서 미국 증시 급락
- 외국인은 1조원 가량 매도하며 9거래일째 매도세

China Region Market

중국 증시 - 미국 증시 급락 여파에 소폭 하락 마감

- 다만, 전일 큰 낙폭에 따른 저가매수세가 유입되며 낙폭 축소
- 코로나19 확산세 둔화. 16일 하루 신규 확진자 21명. 우한의 1명 외 모두 해외 유입 사례

중화권 이슈 - 코로나19로 1~2월 중국 500만명 실적

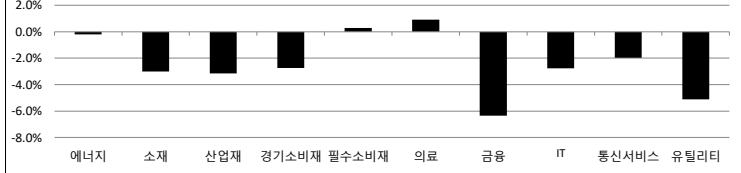
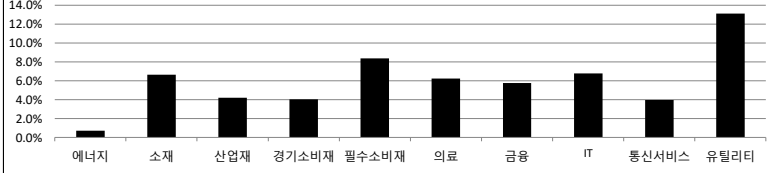
- 중국 국가통계국, 2월 중국 도시 실업률은 6.2%로 1월 5.3%에서 상승
- 다만, 국가통계국은 중국 내 생산 활동이 재개된만큼, 하반기 실업률 하락 전망

Today's Event

- 일, BOJ 금융정책회의 1일차
- 미, FOMC 회의 발표
- 미, 2월 주택착공, 건축허가
- 미, 주간 MBA 모기지 신청건수
- 미, 주간 원유재고
- 유, 1월 무역수지
- 일, 2월 무역수지

S&P 500 Sector	1D	1W	1M	3M	YTD	2Y	3Y
에너지	0.7%	-21.5%	-48.8%	-53.1%	-54.0%	-57.8%	-59.0%
소재	6.7%	-13.1%	-27.7%	-27.6%	-28.8%	-25.9%	-16.6%
산업재	4.2%	-16.1%	-31.6%	-28.9%	-29.1%	-24.3%	-13.6%
경기소비재	4.0%	-17.2%	-28.7%	-23.1%	-24.6%	-11.3%	6.9%
필수소비재	8.4%	-5.7%	-11.8%	-8.8%	-9.3%	6.9%	3.6%
의료	6.3%	-9.0%	-16.7%	-14.3%	-15.2%	1.8%	15.9%
금융	5.8%	-13.2%	-32.8%	-32.0%	-32.2%	-27.8%	-14.8%
IT	6.8%	-11.6%	-24.1%	-14.1%	-15.7%	11.4%	50.1%
통신서비스	4.0%	-11.4%	-23.4%	-18.5%	-19.2%	-5.8%	-14.8%
유틸리티	13.1%	-10.0%	-18.4%	-10.2%	-11.5%	13.9%	11.7%

Korea Sector	1D	1W	1M	3M	YTD	2Y	3Y
에너지	-0.2%	-15.4%	-34.4%	-41.7%	-42.3%	-56.3%	-46.0%
소재	-3.0%	-17.0%	-28.1%	-24.3%	-24.0%	-47.9%	-36.6%
산업재	-3.2%	-18.4%	-31.4%	-34.4%	-34.7%	-44.9%	-43.2%
경기소비재	-2.7%	-17.1%	-33.0%	-34.1%	-34.7%	-42.3%	-39.1%
필수소비재	0.3%	-9.1%	-17.8%	-17.2%	-17.4%	-32.9%	-24.6%
의료	0.9%	-9.6%	-11.5%	2.9%	-6.9%	-46.3%	32.8%
금융	-6.4%	-17.5%	-31.9%	-40.7%	-39.2%	-52.0%	-47.8%
IT	-2.8%	-13.2%	-24.0%	-12.8%	-14.8%	-8.2%	17.0%
통신서비스	-2.0%	-12.7%	-17.0%	-10.8%	-12.4%	25.0%	16.9%
유틸리티	-5.1%	-18.4%	-30.7%	-36.1%	-36.7%	-45.6%	-59.1%



Fixed Income	Close	1D	1M	YTD	Commodity	Close	1D	1M	YTD
국고채 3년	1.015	-4.5	-31.5	-34.0	국제유가(WTI)	26.82	-6.6%	-48.5%	-56.1%
국고채 10년	1.427	-9.1	-23.0	-24.5	VIX index	75.91	-8.2%	454.9%	450.9%
미국채 2년	0.493	13.3	-93.5	-107.7	천연가스	1.72	-5.3%	-6.5%	-21.5%
미국채 10년	1.078	36.0	-50.6	-83.9	CRB상품지수	130.29	-1.8%	-24.7%	-29.9%
일본 국채 10년	0.018	0.1	4.5	2.9	금(Comex)	1,528.90	2.9%	-3.4%	0.4%
중국 국채 10년	2.746	0.0	-45.8	-45.8	BDI(Baltic Dry)	612.00	-1.8%	44.0%	-43.9%
독일 국채 10년	-0.434	2.7	-3.3	-24.8	구리	231.35	-3.5%	-11.0%	-17.3%

Currency	Close	1D	1M	YTD
달러인덱스(pt)	99.57	1.5%	0.4%	3.2%
원/달러(원)	1,243.65	1.4%	5.1%	7.6%
엔/달러(엔)	107.70	1.8%	-1.9%	-1.0%
달러/유로(달러)	1.10	-1.7%	1.5%	-1.9%
원/홍콩달러(원)	160.25	1.5%	5.2%	8.1%
원/위안(원)	177.43	1.5%	4.8%	6.9%
달러/파운드(달러)	1.21	-1.8%	-7.6%	-9.0%

※ 작성자(SK증권 리서치센터)는 본 조사분석자료에 게재된 내용들이 외부의 부당한 압력이나 간섭없이 신의성실하게 작성되었음을 확인합니다. 자료 제공일 시점에서의 의견 및 추정치로 최종 실적과 오차가 발생할 수 있으며, 투자를 유도할 목적이 아니라 투자판단에 참고가 되는 정보제공을 목적으로 하고 있습니다. 투자시 투자자 자신의 판단과 책임하에 최종결정을 하시기 바랍니다. 본 자료는 당사의 저작물로서 모든 저작권은 당사에게 있으며, 어떠한 경우에도 당사의 동의 없이 복제, 대여, 전송, 재배포 될 수 없습니다.



MORNING CALL



2020-03-18, (수)

일일 상승률 상위 종목			일일 하락률 상위 종목		
종목명	시가총액	수익률	종목명	시가총액	수익률
랩지노믹스	1,728	30.0%	아이스크림에듀	1,133	-22.4%
테라젠이텍스	2,222	30.0%	엘컴텍	1,562	-14.9%
안트로젠	2,855	29.9%	지누스	8,382	-13.9%
피씨엘	1,077	29.9%	흥국화재	1,224	-11.8%
엔지켐생명과학	4,876	29.8%	한진칼	30,946	-10.9%
신신제약	1,085	27.7%	디에스케이	1,240	-10.3%
엠플론	2,339	23.3%	한화손해보험	1,407	-10.1%
바이넥스	2,565	22.2%	제넥스	1,106	-9.7%
팜트론	2,069	20.5%	루미마이크로	1,499	-9.7%
메디포스트	3,811	16.2%	하나금융지주	63,651	-9.4%
오상자이엘	1,136	15.3%	삼성생명	78,500	-9.1%
SBS콘텐츠허브	1,073	14.7%	에스엘	5,326	-8.7%
바이오니아	1,826	13.5%	메리츠금융지주	11,260	-8.7%
수젠텍	2,103	13.3%	동아타이어	1,380	-8.6%
레고컴바이오	4,433	13.0%	자화전자	1,042	-8.6%
에스티팜	4,813	12.7%	한화생명	8,989	-8.0%
SK케미칼	7,162	12.3%	DGB금융지주	6,817	-8.0%
휴젤	15,327	12.3%	시네트웍스	1,473	-7.9%
유타렉스	4,188	11.5%	현대글로벌비스	34,238	-7.6%
RFHIC	9,122	11.0%	SK렌터카	2,500	-7.4%

16만
원가 좋아하는
사람들이 벌써
이렇게나

**시럽웰스 회원
16만 돌파!**

시럽웰스 외 160,000명이 좋아합니다

스마트하게 돈 버는 지갑, 시럽웰스

주요 투자자별 순매수/순매도 상위 종목 (단위 : 억원)

<외국인 순매수 상위>			<외국인 순매도 상위>			<기관 순매수 상위>			<기관 순매도 상위>			<개인 순매수 상위>			<개인 순매도 상위>		
종목명	매수대금	종목명	매도대금	종목명	매수대금	종목명	매도대금	종목명	매수대금	종목명	매도대금	종목명	매수대금	종목명	매도대금		
셀트리온헬스케어	310.5	삼성전자	-5,461.2	삼성전자	1,193.2	한국전력	-284.4	삼성전자	4,152.7	셀트리온헬스케어	-417.5	셀트리온	323.9	셀트리온	-373.5		
넷마블	121.8	SK하이닉스	-400.9	셀트리온	280.3	POSCO	-56.1	현대차	323.9	에코프로비엠	-202.3	에이치엘비	241.7	에이치엘비	-140.8		
LG디스플레이	37.4	NAVER	-317.6	NAVER	204.5	하나금융지주	-49.2	한국전력	248.8	아모레퍼시픽	-126.1	아모레퍼시픽	209.3	아모레퍼시픽	-126.1		
셀트리온	92.8	현대차	-303.5	엔씨소프트	184.6	미래에셋대우	-46.4	SK하이닉스	241.7	넷마블	-121.7	호텔신라	206.7	호텔신라	-112.2		
필어비스	83.4	엔씨소프트	-300.2	아모레퍼시픽	171.9	엔지켐생명과학	-44.5	신한지주	209.3	넷마블	-121.7	호텔신라	206.7	호텔신라	-112.2		
삼성바이오로직스	70.7	LG화학	-269.7	LG생활건강	170.9	일양약품	-38.6	하나금융지주	206.7	호텔신라	-112.2	헬릭스미스	163.6	헬릭스미스	-99.5		
젠백스	63.9	삼성SDI	-256.5	호텔신라	165.5	현대차	-35.2	KB금융	184.8	호텔신라	-112.2	RFHIC	143.6	RFHIC	-77.5		
헬릭스미스	59.2	신한지주	-239.6	SK하이닉스	145.3	삼성중공업	-33.0	LG화학	163.6	헬릭스미스	-99.5	신세계	131.3	신세계	-74.1		
오이솔루션	52.9	KB금융	-183.1	삼성SDI	142.6	삼성엔지니어링	-32.1	기아차	143.6	RFHIC	-77.5	잠백스	130.7	잠백스	-68.9		
알테오젠	51.6	LG생활건강	-180.9	카카오	136.2	필어비스	-32.0	씨젠	131.3	신세계	-74.1	알테오젠	115.4	알테오젠	-61.7		
에코프로비엠	50.9	카카오	-178.4	셀트리온헬스케어	117.3	LG디스플레이	-28.6	삼성엔지니어링	130.7	잠백스	-68.9	S-Oil	112.2	S-Oil	-59.8		
RFHIC	49.0	삼성전기	-161.0	삼성전기	106.5	한국가스공사	-22.2	엔씨소프트	115.4	알테오젠	-61.7	오이솔루션	101.5	오이솔루션	-57.3		
삼성중공업	45.2	하나금융지주	-158.3	삼성바이오로직스	82.6	CJ CGV	-20.2	삼성SDI	112.2	S-Oil	-59.8	케이엠더블유	100.5	케이엠더블유	-56.4		
삼천당제약	43.6	씨젠	-144.2	오리온	72.9	대신증권	-18.1	삼성생명	101.5	오이솔루션	-57.3	부광약품	98.1	부광약품	-55.0		
셀트리온제약	38.5	기아차	-136.4	신세계	72.6	일진머티리얼즈	-17.8	SK텔레콤	100.5	케이엠더블유	-56.4	한국조선해양	77.0	한국조선해양	-52.6		
LG디스플레이	37.4	현대모비스	-128.8	LG화학	64.8	SKC	-17.4	NAVER	98.1	부광약품	-55.0	필어비스	74.6	필어비스	-51.4		
에이비엘바이오	35.5	SK텔레콤	-117.1	S-Oil	62.9	한화생명	-16.9	현대모비스	77.0	한국조선해양	-52.6	SK이노베이션	60.2	SK이노베이션	-50.7		
에이치엘비생명과학	29.2	삼성생명	-114.0	이마트	56.3	현대글로벌비스	-16.4	SK이노베이션	74.6	필어비스	-51.4	POSCO	60.2	삼성바이오로직스	-50.7		
제넥신	28.5	SK이노베이션	-111.0	아모레G	52.5	LS산전	-15.6	POSCO	60.2	삼성바이오로직스	-50.7						

후강통(Shanghai-Hongkong Link) 시가총액 상위기업 수익률 (단위 : CNY, %) 선강통(Shenzhen-Hongkong Link) 시가총액 상위기업 수익률 (단위 : CNY, %)

코드	종목명	시가총액(M)	Close	수익률	코드	종목명	시가총액(M)	Close	수익률
601318 C1 Equity	PING AN INSURANCE GROUP CO	1,299,689.9	72.14	0.19%	000651 C2 Equity	GREE ELECTRIC APPLIANCES I-A	318,532.9	52.95	-2.67%
600519 C1 Equity	KWEICHOW MOUTAI CO LTD-A	1,312,852.3	1,045.10	-2.05%	002475 C2 Equity	LUXSHARE PRECISION INDUSTR	201,443.4	37.66	-2.59%
600276 C1 Equity	JIANGSU HENGRUI MEDICINE C-A	358,646.0	81.09	-1.17%	002415 C2 Equity	HANGZHOU HIKVISION DIGITA	271,192.2	29.02	-3.59%
600009 C1 Equity	SHANGHAI INTERNATIONAL AIR-	123,325.3	64.00	-3.32%	000063 C2 Equity	ZTE CORP-A	175,425.5	41.55	-9.10%
600050 C1 Equity	CHINA UNITED NETWORK-A	165,366.0	5.33	0.38%	000858 C2 Equity	WULIANGYE YIBIN CO LTD-A	436,137.5	112.36	-2.72%
601888 C1 Equity	CHINA INTERNATIONAL TRAVEL-	150,770.2	77.22	-0.75%	000333 C2 Equity	MIDEA GROUP CO LTD-A	342,286.9	49.00	-2.20%
603993 C1 Equity	CHINA MOLYBDENUM CO LTD-A	74,837.5	3.75	1.63%	000002 C2 Equity	CHINA VANKE CO LTD -A	312,011.3	28.11	-1.51%
600585 C1 Equity	ANHUI CONCH CEMENT CO LTD-	262,629.1	51.00	-1.35%	300015 C2 Equity	AIER EYE HOSPITAL GROUP CO	118,770.1	38.34	-1.59%
600030 C1 Equity	CITIC SECURITIES CO-A	273,736.9	22.93	1.15%	002714 C2 Equity	MUYUAN FOODSTUFF CO LTD-	251,369.4	114.02	0.02%
603160 C1 Equity	SHENZHEN GOODIX TECHNOLOG	119,645.9	262.35	4.31%	002027 C2 Equity	FOCUS MEDIA INFORMATION I	66,931.1	4.56	-2.98%

※ 작성자(SK증권 리서치센터)는 본 조사분석자료에 게재된 내용들이 외부의 부당한 압력이나 간섭없이 신의성실하게 작성되었음을 확인합니다. 자료 제공일 시점에서의 의견 및 추정치로 최종 실적과 오차가 발생할 수 있으며, 투자를 유도할 목적이 아니라 투자판단에 참고가 되는 정보제공을 목적으로 하고 있습니다. 투자시 투자자 자신의 판단과 책임하에 최종결정을 하시기 바랍니다. 본 자료는 당사의 저작물로서 모든 저작권은 당사에게 있으며, 어떠한 경우에도 당사의 동의 없이 복제, 대여, 전송, 재배포 될 수 없습니다.



MORNING CALL



2020-03-18, (수)

코스피 & 코스닥 섹터별 시가총액 상위 종목 수익률(국내)

(단위 : 억원 / 원)

섹터	코드	종목명	시가총액	Close	1D	1W	YTD	코드	종목명	시가총액	Close	1D	1W	YTD
에너지 Energy	A096770	SK이노베이션	72,031	77,900	-2.9%	-22.5%	-48.1%	A009830	한화솔루션	20,992	13,000	2.0%	-20.7%	-31.0%
	A010950	S-Oil	65,073	57,800	3.2%	-5.7%	-39.4%	A002380	KCC	12,219	137,500	-5.2%	-16.7%	-32.9%
	A078930	GS	34,053	36,650	1.5%	-9.3%	-29.0%	A011780	금호석유	15,356	50,400	-4.0%	-18.5%	-35.0%
	A018670	SK가스	5,760	62,400	-1.4%	-16.4%	-26.2%	A047050	포스코인터내셔널	13,386	10,850	-3.6%	-21.7%	-41.8%
	A002960	한국셀석유	3,224	248,000	8.1%	-1.0%	-23.2%	A010060	OCI	8,645	36,250	-1.2%	-23.7%	-42.1%
	A017940	E1	2,219	32,350	-4.6%	-17.3%	-33.0%	A011790	SKC	14,751	39,300	-1.1%	-21.9%	-22.9%
소재 Materials	A051910	LG화학	216,366	306,500	-1.9%	-17.9%	-3.5%	A036490	SK머티리얼즈	14,872	141,000	6.0%	-8.8%	-24.0%
	A005490	POSCO	135,576	155,500	-4.0%	-13.9%	-34.3%	A036830	솔브레인	12,005	69,000	-3.8%	-21.2%	-18.2%
	A010130	고려아연	66,705	353,500	-2.5%	-10.1%	-16.8%	A178920	SK코오롱PI	8,619	29,350	4.8%	-13.9%	-16.1%
	A011170	롯데케미칼	50,899	148,500	-4.8%	-18.9%	-33.7%	A005290	동진세미켐	5,990	11,650	-0.9%	-19.9%	-30.5%
	A004020	현대제철	23,019	17,250	-4.7%	-25.2%	-45.2%	A278280	천보	5,470	54,700	2.4%	-18.6%	-11.2%
	A003410	쌍용양회	24,765	4,915	2.0%	-1.0%	-13.3%	A078130	국일제지	5,314	4,300	1.7%	-19.2%	-28.1%
산업재 Industrials	A028260	삼성물산	167,307	88,200	-1.7%	-15.2%	-18.7%	A010140	삼성중공업	25,893	4,110	-0.1%	-24.2%	-43.5%
	A034730	SK	97,097	138,000	-5.2%	-23.6%	-47.3%	A000720	현대건설	29,064	26,100	-3.5%	-19.8%	-38.3%
	A003550	LG	94,216	54,600	-6.4%	-18.4%	-26.0%	A004990	롯데지주	24,811	23,650	-5.0%	-19.0%	-39.3%
	A009540	한국조선해양	55,628	78,600	2.6%	-18.4%	-37.9%	A047810	한국항공우주	19,203	19,700	-3.4%	-20.1%	-42.1%
	A086280	현대글로비스	34,238	91,300	-7.6%	-19.2%	-36.2%	A012750	에스원	32,907	86,600	-0.4%	1.3%	-7.6%
	A267250	현대중공업지주	34,935	214,500	-0.9%	-13.0%	-36.5%	A000120	CJ대한통운	27,033	118,500	-0.8%	-13.5%	-23.6%
자유소비재 Consumer Discretionary	A005380	현대차	171,148	80,100	-3.4%	-21.5%	-33.5%	A028300	에이치엘비	39,598	91,900	8.5%	5.0%	-20.0%
	A012330	현대모비스	144,958	152,500	-5.6%	-19.3%	-40.4%	A035760	CJ ENM	20,613	94,000	-3.1%	-19.7%	-41.1%
	A000270	기아차	102,760	25,350	-6.5%	-20.7%	-42.8%	A034230	파라다이스	11,913	13,100	2.3%	-17.4%	-33.7%
	A066570	LG전자	80,924	49,450	-1.9%	-17.6%	-31.4%	A028150	GS홈쇼핑	6,727	102,500	-0.5%	-12.5%	-31.0%
	A035250	강원랜드	42,360	19,800	-5.3%	-15.4%	-33.1%	A025980	아난티	4,046	4,780	-0.5%	-28.9%	-54.0%
	A021240	코웨이	45,165	61,200	-3.9%	-13.4%	-34.3%	A033290	코웰패션	4,082	4,510	0.3%	-11.9%	-20.0%
필수소비재 Consumer Staples	A051900	LG생활건강	170,395	1,091,000	0.1%	-13.1%	-13.5%	A282330	BGF리테일	22,296	129,000	-3.7%	-13.7%	-23.9%
	A033780	KT&G	106,402	77,500	-2.3%	-5.8%	-17.4%	A139480	이마트	30,245	108,500	1.4%	-3.1%	-14.9%
	A090430	아모레퍼시픽	90,611	155,000	5.1%	-7.2%	-22.5%	A007070	GS리테일	23,062	29,950	-2.9%	-12.2%	-23.7%
	A002790	아모레G	42,466	51,500	3.1%	-15.9%	-37.7%	A007310	오뚜기	16,584	460,000	-1.5%	-6.3%	-17.0%
	A271560	오리온	41,513	105,000	4.5%	4.0%	-0.5%	A000080	하이진트로	17,744	25,300	0.0%	-11.4%	-12.8%
	A097950	CJ제일제당	32,216	214,000	-1.8%	-14.2%	-15.3%	A026960	동서	15,902	15,950	0.3%	-1.2%	-8.3%
의료 Health Care	A207940	삼성바이오로직스	276,239	417,500	-2.9%	-15.8%	-3.6%	A091990	셀트리온헬스케어	99,550	65,900	4.4%	-3.2%	24.3%
	A068270	셀트리온	226,308	168,000	1.5%	-7.2%	-7.2%	A084990	헬릭스미스	13,856	64,700	7.3%	-6.8%	-30.2%
	A128940	한미약품	28,364	239,500	-0.6%	-14.2%	-19.2%	A145020	휴젤	15,327	354,800	12.3%	-2.3%	-10.8%
	A008930	한미사이언스	16,932	25,650	-0.6%	-17.8%	-33.1%	A086900	메디톡스	12,320	206,100	-0.4%	-18.0%	-31.5%
	A000100	유한양행	28,347	212,000	1.9%	-9.0%	-10.4%	A140410	메지온	10,142	116,500	3.2%	-18.5%	-39.1%
	A069620	대웅제약	8,783	75,800	-5.3%	-21.7%	-44.9%	A067630	에이치엘비생명과학	9,294	19,750	6.2%	-3.0%	-28.8%
IT Information Technology	A005930	삼성전자	2,823,707	47,300	-3.3%	-13.4%	-15.2%	A032500	케이엠더블유	17,302	43,450	4.6%	-14.0%	-15.0%
	A000660	SK하이닉스	585,314	80,400	-0.3%	-9.8%	-14.6%	A240810	원익IPS	12,958	26,400	2.1%	-17.4%	-26.4%
	A018260	삼성에스디에스	110,650	143,000	-3.7%	-15.6%	-26.5%	A056190	에스에프에이	12,406	34,550	8.0%	-9.6%	-25.3%
	A006400	삼성SDI	169,161	246,000	-2.8%	-16.2%	4.2%	A098460	고영	10,641	77,500	-3.3%	-16.6%	-26.5%
	A034220	LG디스플레이	38,286	10,700	-0.9%	-17.7%	-34.2%	A039030	이오테크닉스	7,441	60,400	-1.0%	-33.2%	-41.5%
	A011070	LG이노텍	22,176	93,700	-2.9%	-26.5%	-33.1%	A218410	RFHIC	9,122	38,250	11.0%	7.0%	3.8%
	A012510	더존비즈온	21,157	71,300	-1.9%	-18.3%	-12.0%	A058470	리노공업	12,026	78,900	5.2%	-0.9%	22.7%
	A020150	일진머티리얼즈	15,378	33,350	-1.8%	-24.2%	-22.0%	A046890	서울반도체	7,055	12,100	0.8%	-18.5%	-25.5%
	A307950	현대오트 모바일	5,975	28,450	-5.2%	-24.9%	-43.6%	A006490	인스코비	2,188	2,250	3.7%	-21.1%	-26.5%
	A017670	SK텔레콤	151,398	187,500	-2.9%	-14.2%	-21.2%	A036630	세종텔레콤	1,333	222	-0.9%	-21.0%	-41.7%
통신서비스 Telecommunication Services	A030200	KT	52,614	20,150	-2.9%	-14.1%	-25.4%	A065530	전파기지국	1,369	2,590	2.2%	-23.4%	-21.0%
	A032640	LG유플러스	48,246	11,050	-3.9%	-15.0%	-22.2%	A000810	삼성화재	70,825	149,500	-5.7%	-17.9%	-38.6%
	A055550	신한지주	121,573	25,200	-6.0%	-16.4%	-41.9%	A086790	하나금융지주	63,651	21,200	-9.4%	-23.2%	-42.6%
금융 Financials	A105560	KB금융	124,119	29,850	-7.0%	-15.1%	-37.4%	A316140	우리금융지주	52,798	7,310	-4.2%	-14.0%	-37.0%
	A032830	삼성생명	78,500	39,250	-9.1%	-22.7%	-47.3%	A015350	부산가스	3,278	29,800	0.0%	-7.9%	-16.5%
	A015760	한국전력	115,875	18,050	-5.0%	-18.0%	-35.1%	A004690	삼천리	2,790	68,800	-2.0%	-10.3%	-18.6%
유틸리티 Utilities	A036460	한국가스공사	18,324	19,850	-5.9%	-21.5%	-47.6%	A017390	서울가스	3,435	68,700	1.0%	-3.4%	-2.7%
	A071320	지역난방공사	3,514	30,350	-4.1%	-23.1%	-35.8%	A267290	경동도시가스	793	13,450	-3.6%	-19.0%	-36.7%

※ 작성자(SK증권 리서치센터)는 본 조사분석자료에 게재된 내용들이 외부의 부당한 압력이나 간섭없이 신의성실하게 작성되었음을 확인합니다. 자료 제공일 시점에서의 의견 및 추정치로 최종 실적과 오차가 발생할 수 있으며, 투자를 유도할 목적이 아니라 투자판단에 참고가 되는 정보제공을 목적으로 하고 있습니다. 투자자 투자자 자신의 판단과 책임하에 최종결정을 하시기 바랍니다. 본 자료는 당사의 저작물로서 모든 저작권은 당사에게 있으며, 어떠한 경우에도 당사의 동의 없이 복제, 대여, 전송, 재배포 될 수 없습니다.





2020년 03월 시장 캘린더

월	화	수	목	금	비고
2 <ul style="list-style-type: none"> · 중, 2월 차이신 제조업 PMI · 미 1월 건설지출 · 미, 2월 ISM 제조업지수 · 유, 2월 제조업 PMI 확정지 · 독, 2월 제조업 PMI 확정지 · 영, 2월 CIPS/마켓 제조업 PMI 	3 <ul style="list-style-type: none"> · 미, 대선 경선 슈퍼 화요일 · 2월 소비자물가동향 · 유, 1월 실업률 · 유, 1월 생산자물가지수(PPI) · 일, 2월 소비자신뢰지수 	4 <ul style="list-style-type: none"> · 중, 2월 차이신 종합/서비스업 PMI · 1월 온라인쇼핑동향 · 4분기 예금취급기관 산업별 대출금 · 미, 연준 베이지북 공개 · 미, 2월 ISM 비제조업지수 · 미, 2월 합성/서비스업 PMI 확정지 · 유, 1월 소매판매/2월 서비스업 PMI · 미, 주간 MBA 모기지 신청건수 	5 <ul style="list-style-type: none"> · 미, 4분기 비농업부문 노동생산성 · 미, 주간 신규 실업수당 청구건수 · 미, 1월 공장주문 	6 <ul style="list-style-type: none"> · 미, 12월 무역수지 · 미, 1월 도매채고지수 · 미, 1월 소비자신용지수 · 미, 2월 고용동향보고서 · 미, 주간 원유 채굴장비 수 · 독, 1월 공장수주 · 독, 12월 산업생산 · 영, 2월 할리팩스 주택가격지수 · 일, 1월 가계지출/경기동향지수 	
9 <ul style="list-style-type: none"> · 독, 1월 무역수지 · 독, 1월 산업생산 · 일, 4분기 GDP · 일, 2월 은행대출 	10 <ul style="list-style-type: none"> · 한-일 수출관리 정책대화 · 중, 2월 생산자물가지수 · 미, 2월 NFB 소기업 낙관지수 · 유, 4분기 국내총생산(GDP) 3차 추정지 	11 <ul style="list-style-type: none"> · 2월 고용동향 · 미, 2월 소비자물가지수 · 미, 주간 MBA 모기지 신청건수 · 미, 주간 원유재고 · 영, 1월 무역수지 · 영, 1월 산업생산 · 일, 2월 공작기계수주 	12 <ul style="list-style-type: none"> · 선물/옵션 만기일 · 미, 주간 신규 실업수당 청구건수 · 미, 2월 생산자물가지수 · 유, 1월 산업생산 · 유, ECB 기준금리결정 · 일, 1분기 대형제조업체 기업경기실사지수 · 일, 2월 생산자물가지수(PPI) 	13 <ul style="list-style-type: none"> · 미, 2월 수출입물가지수 · 미, 3월 미시건대 소비심리 평가지수 · 미, 주간 원유 채굴장비 수 · 영, BOE FPC 회의 · 일, 1월 3차산업지수 · 중, 2월 자동차 판매 	
16 <ul style="list-style-type: none"> · 중, 2월 주택가격지수 · 중, 1~2월 소매판매 · 미, 3월 뉴욕주 제조업지수 · 중, 1~2월 산업생산 · 일, 1월 핵심기계류수주 	17 <ul style="list-style-type: none"> · 1월 통화 및 유동성동향 · 미, 1월 기업재고 · 미, 1월 구인 및 이직 보고서 · 미, 2월 소매판매 · 미, 2월 산업생산 · 미, 3월 NAHB 주택시장지수 · 독, 3월 ZEW 경기기대지수 · 일, 1월 산업생산 	18 <ul style="list-style-type: none"> · 일, BOJ 금융정책회의의 1일차 · 미, FOMC 회의 발표 · 미, 2월 주택착공, 건축허가 · 미, 주간 MBA 모기지 신청건수 · 미, 주간 원유재고 · 유, 1월 무역수지 · 일, 2월 무역수지 	19 <ul style="list-style-type: none"> · 일, BOJ 금융정책회의의 2일차 · 미, 2월 경기선행지수 · 미, 3월 필라델피아 연준 제조업지수 · 미, 주간 신규 실업수당 청구건수 · 일, 1월 전산업지수 	20 <ul style="list-style-type: none"> · 일본 증시 휴장 · 2월 생산자물가지수 · 미, 2월 기준주택판매 · 미, 주간 원유 채굴장비 수 · 독, 2월 생산자물가지수(PPI) · 일, 1월 경기동향지수 · 중, 3월 대출우대금리 발표 	
23 <ul style="list-style-type: none"> · 2월 관광통계 · 미, 2월 시카고 연방 국가활동지수 · 유, 3월 소비자신뢰지수 	24 <ul style="list-style-type: none"> · 19년 지식재산권 무역수지 · 미, 2월 신규주택판매 · 미, 3월 합성/제조업/서비스업 PMI 예비치 · 미, 3월 리치몬드 연방 제조업지수 · 유, 3월 합성 PMI · 독, 3월 제조업 PMI · 영, 3월 CIPS/마켓 서비스업 PMI 	25 <ul style="list-style-type: none"> · 1월 인구동향 · 2월 무역지수 및 교역조건 · 미, 2월 내구재주문 · 미, 주간 MBA 모기지 신청건수 · 미, 1월 주택가격지수 · 미, 주간 원유재고 · 독, 3월 IFO 기업환경지수 · 영, 2월 생산자물가지수(PPI) 	26 <ul style="list-style-type: none"> · 미, 4분기 GDP 확정지 · 미, 3월 캔자스 연준 제조업지수 · 미, 주간 신규 실업수당 청구건수 · 독, 4월 GfK 소비자신뢰지수 · 영, BOE 기준금리결정 · 영, 2월 소매판매 	27 <ul style="list-style-type: none"> · 3월 소비자동향조사 · 중, 2월 공업이익 · 미, 2월 개인소득, 개인소비지출 · 미, 3월 미시건대 소비심리 평가지수 확정지 · 미, 주간 원유 채굴장비 수 · 일, 2월 소비자물가지수(CPI) 	
30 <ul style="list-style-type: none"> · 12월 결산법인 사업보고서 제출기한 · 일, BOJ 금융정책결정회의 요약본 · 미, 2월 잠정주택판매지수 · 미, 3월 달라스 연준 제조업 활동 · 유, 3월 소비자신뢰지수 확정지 	31 <ul style="list-style-type: none"> · 중, 3월 제조업/비제조업 PMI · 미, 1월 S&P 코어리지/CS 주택가격지수 · 2월 산업활동동향 · 2월 금융기관 가중평균금리 · 미, 3월 시카고 PMI, 소비자신뢰지수 · 3월 기업경기실사지수(BSI) · 독, 3월 실업률 · 일, 2월 실업률/소매판매/산업생산 				

※ 작성자(SK증권 리서치센터)는 본 조사분석자료에 게재된 내용들이 외부의 부당한 압력이나 간섭없이 신의성실하게 작성되었음을 확인합니다. 자료 제공일 시점에서의 의견 및 추정치로 최종 실적과 오차가 발생할 수 있으며, 투자를 유도할 목적이 아니라 투자판단에 참고가 되는 정보제공을 목적으로 하고 있습니다. 투자자 투자자 자신의 판단과 책임하에 최종결정을 하시기 바랍니다. 본 자료는 당사의 저작물로서 모든 저작권은 당사에게 있으며, 어떠한 경우에도 당사의 동의 없이 복제, 대여, 전송, 재배포 될 수 없습니다.

MORNING CALL



2020-03-18, (수)

섹터별 시가총액 상위 종목 수익률(해외)

Dow Jones Industrial Average Members

Company	국가	Close	(단위 : 각국 거래소 통화 기준)			
			1D	1W	1M	YTD
Apple	USA	252.9	4.4%	-11.4%	-22.2%	-13.9%
American Express	USA	86.6	0.8%	-16.2%	-36.3%	-30.5%
Boeing	USA	124.1	-4.2%	-46.3%	-63.5%	-61.9%
Caterpillar	USA	100.2	7.3%	-5.9%	-27.4%	-32.2%
Cisco Systems	USA	35.5	5.3%	-11.4%	-24.4%	-26.0%
Chevron	USA	70.7	1.4%	-16.8%	-35.8%	-41.3%
Walt Disney	USA	93.5	-1.6%	-16.1%	-33.0%	-35.3%
Dow Inc	USA	26.6	20.9%	-15.3%	-45.3%	-
Walgreens Boots Alliance	USA	49.6	10.0%	0.9%	-6.1%	-15.9%
Goldman Sachs Group	USA	158.7	2.6%	-13.9%	-33.1%	-31.0%
Home Depot	USA	173.6	5.3%	-23.1%	-29.1%	-20.5%
IBM	USA	106.7	7.6%	-14.5%	-29.2%	-20.4%
Intel	USA	50.1	12.3%	-7.2%	-25.6%	-16.3%
Johnson & Johnson	USA	136.6	7.4%	-3.6%	-9.0%	-6.4%
JPMorgan Chase & Co	USA	93.8	6.1%	-6.9%	-31.8%	-32.7%
Coca-Cola	USA	47.2	4.2%	-12.1%	-21.3%	-14.8%
McDonald's	USA	147.6	-0.9%	-26.1%	-32.0%	-25.3%
3M	USA	134.4	2.7%	-12.3%	-16.5%	-23.8%
Merck & Co	USA	74.5	6.5%	-9.2%	-9.9%	-18.1%
Microsoft	USA	146.6	8.2%	-8.9%	-20.9%	-7.1%
NIKE	USA	69.8	4.6%	-20.9%	-32.5%	-31.1%
Pfizer	USA	32.2	6.6%	-7.0%	-11.9%	-17.9%
Procter & Gamble	USA	118.2	9.0%	-1.9%	-6.3%	-5.3%
Travelers	USA	96.4	13.3%	-19.4%	-30.0%	-29.6%
UnitedHealth Group	USA	244.2	8.5%	-12.8%	-18.3%	-16.9%
United Technologies	USA	92.8	2.1%	-22.2%	-39.5%	-38.0%
Visa	USA	157.9	3.9%	-13.5%	-24.9%	-16.0%
Verizon	USA	54.3	6.5%	-3.9%	-7.2%	-11.5%
Walmart	USA	119.3	11.7%	-0.4%	1.2%	0.4%
Exxon Mobil	USA	36.8	6.7%	-15.2%	-39.3%	-47.2%

Materials

Company	국가	Close	(단위 : 각국 거래소 통화 기준)			
			1D	1W	1M	YTD
BHP Billiton	AUS	28.2	11.9%	-3.6%	-27.0%	-27.5%
BASF	DEU	41.3	7.3%	-14.6%	-33.9%	-38.7%
Rio Tinto	AUS	83.0	6.9%	-0.7%	-15.0%	-17.3%
SABIC	SAU	64.1	3.4%	2.2%	-20.8%	-31.1%
Glencore	GBR	138.0	5.5%	-11.2%	-41.0%	-41.4%
Vale S.A.	BRA	41.5	6.3%	-7.4%	-18.6%	-22.1%
Air Liquide S.A.	FRA	105.8	6.6%	-5.7%	-23.8%	-16.2%
Nutrien	CAN	37.6	-2.2%	-19.0%	-31.2%	-45.5%
Shin-Etsu Chemical	JAP	9,232.0	1.0%	-18.1%	-31.9%	-23.4%
LyondellBasell	USA	41.7	19.5%	-30.2%	-49.5%	-55.8%
Air Products & Chemicals	USA	205.1	13.7%	-4.4%	-19.9%	-12.7%
Southern Copper	USA	27.9	0.9%	-20.9%	-29.0%	-34.3%
Linde PLC	USA	163.9	3.5%	-7.0%	-26.4%	-23.0%
Alcoa	USA	7.0	2.6%	-24.4%	-55.3%	-67.5%

Industrials

Company	국가	Close	(단위 : 각국 거래소 통화 기준)			
			1D	1W	1M	YTD
Honeywell Int'l	USA	131.8	-2.6%	-18.5%	-27.1%	-25.5%
Siemens	DEU	67.7	4.7%	-18.3%	-36.7%	-41.9%
Union Pacific	USA	128.6	2.8%	-12.4%	-30.1%	-28.9%
Lockheed Martin	USA	318.8	10.7%	-13.2%	-27.2%	-18.1%
UPS	USA	96.8	11.2%	4.3%	-8.6%	-17.3%
Airbus	FRA	63.0	-8.6%	-29.7%	-51.5%	-51.7%
Fedex	USA	95.0	4.9%	-21.3%	-40.1%	-37.2%
General Dynamics	USA	131.6	3.9%	-15.3%	-30.0%	-25.4%
Raytheon	USA	129.0	-0.5%	-25.6%	-43.2%	-41.3%
Northrop Grumman	USA	319.3	13.0%	-4.6%	-13.9%	-7.2%
Vinci	FRA	64.1	8.5%	-15.4%	-39.4%	-35.3%
Illinois Tool Works	USA	159.5	6.9%	-3.1%	-15.1%	-11.2%
Deutsche Post	DEU	21.1	4.7%	-15.5%	-36.6%	-38.1%
Canadian National Railway	CAN	101.3	5.7%	-7.6%	-18.6%	-13.7%

Energy

Company	국가	Close	(단위 : 각국 거래소 통화 기준)			
			1D	1W	1M	YTD
Royal Dutch Shell	GBR	1,080.0	2.8%	-21.0%	-43.9%	-51.7%
Petro China	HKG	2.4	-0.8%	-12.5%	-29.3%	-37.6%
Total	FRA	25.2	3.3%	-20.2%	-44.4%	-48.9%
BP	GBR	259.7	0.1%	-21.1%	-43.2%	-44.9%
China Petroleum	HKG	3.7	0.0%	-3.6%	-11.6%	-20.7%
Schlumberger	USA	14.0	-2.8%	-23.0%	-59.3%	-65.2%
Petrobras	BRA	13.0	-0.7%	-26.0%	-55.8%	-56.9%
Reliance Industries	IND	1,008.0	-0.8%	-9.5%	-32.2%	-33.2%
Equinor	NOR	106.7	4.5%	-3.6%	-33.6%	-39.2%
Shenhua Energy	HKG	13.5	0.6%	-2.7%	-7.4%	-17.2%
Conocophillips	USA	26.3	0.7%	-24.7%	-55.2%	-59.6%
CNOOC	HKG	7.4	-1.6%	-18.2%	-40.0%	-42.9%
ENI S.P.A.	ITA	6.9	5.8%	-15.9%	-46.7%	-50.4%
EOG Resources Inc	USA	30.9	-0.7%	-25.7%	-58.8%	-63.1%
Rosneft Oil Co.	RUS	249.2	-3.6%	-23.7%	-45.9%	-44.6%
Gazprom	RUS	167.0	-0.6%	-2.3%	-28.2%	-34.9%
Lukoil	RUS	4,168.5	-1.9%	-8.4%	-35.4%	-32.4%
Suncor Energy	CHN	17.9	-6.8%	-35.5%	-54.6%	-57.9%
Enterprise Products Partners	USA	13.0	-4.6%	-30.1%	-50.5%	-53.8%
Enbridge	CHN	38.0	-0.4%	-14.6%	-32.2%	-26.5%
Occidental Petroleum	USA	11.3	-5.7%	-20.9%	-72.7%	-72.5%

Consumer Discretionary

Company	국가	Close	(단위 : 각국 거래소 통화 기준)			
			1D	1W	1M	YTD
Amazon	USA	1,807.8	7.0%	-4.4%	-15.3%	-2.2%
Toyota Motor	JAP	6,360.0	7.1%	-3.6%	-17.7%	-17.6%
Comcast	USA	38.2	6.0%	-2.3%	-17.1%	-15.0%
LVMH	FRA	311.3	4.6%	-7.0%	-25.0%	-24.9%
Netflix	USA	319.8	7.0%	-12.2%	-15.9%	-1.2%
Naspers	ZAF	204,541.0	0.7%	-17.1%	-24.5%	-10.7%
Booking Holdings	USA	1,368.3	6.1%	-12.2%	-31.3%	-33.4%
Inditex	ESP	21.1	4.4%	-13.4%	-33.0%	-33.0%
Volkswagen	DEU	111.5	5.2%	-21.5%	-35.0%	-35.6%
Daimler	DEU	24.0	5.6%	-25.9%	-44.5%	-51.4%
Charter Comm.	USA	393.0	1.0%	-17.6%	-26.5%	-19.0%
Starbucks	USA	59.0	0.7%	-21.2%	-33.9%	-32.9%
Adidas	DEU	176.1	3.9%	-23.8%	-38.9%	-39.2%
Lowe's	USA	73.8	1.7%	-29.1%	-41.2%	-38.4%
Tesla	USA	430.2	-3.3%	-33.3%	-46.2%	2.8%
TJX	USA	42.5	3.6%	-26.7%	-32.9%	-30.4%
Marriott International	USA	75.2	-12.9%	-31.6%	-48.1%	-50.3%
Gree Electric Appliances	CHN	53.0	-2.7%	-12.9%	-15.6%	-19.3%
Carnival	USA	12.7	-12.8%	-47.1%	-70.2%	-75.0%
Sands China	HKG	29.5	-0.2%	-11.9%	-27.1%	-29.2%
Nissan Motor	JAP	378.2	2.4%	-5.4%	-26.4%	-40.5%

※ 작성자(SK증권 리서치센터)는 본 조사분석자료에 게재된 내용들이 외부의 부당한 압력이나 간섭없이 신의성실하게 작성되었음을 확인합니다. 자료 제공일 시점에서의 의견 및 추정치로 최종 실적과 오차가 발생할 수 있으며, 투자를 유도할 목적이 아니라 투자판단에 참고가 되는 정보제공을 목적으로 하고 있습니다. 투자시 투자자 자신의 판단과 책임하에 최종결정을 하시기 바랍니다. 본 자료는 당사의 저작물로서 모든 저작권은 당사에게 있으며, 어떠한 경우에도 당사의 동의 없이 복제, 대여, 전송, 재배포 될 수 없습니다.



MORNING CALL



2020-03-18, (수)

Consumer Staples

Company	국가	Close	1D	1W	1M	YTD
Nestle	CHE	93.8	4.3%	-3.1%	-12.8%	-10.5%
AB Inbev	BEL	34.0	-1.6%	-21.0%	-49.8%	-53.3%
Unilever	NLD	43.2	7.3%	-5.7%	-21.2%	-15.6%
Pepsico	USA	127.7	12.9%	-4.8%	-13.1%	-6.5%
Philip Morris	USA	74.0	6.3%	-12.7%	-16.4%	-13.0%
Kweichow Moutai	CHN	1,045.1	-2.1%	-9.6%	-3.9%	-11.7%
BAT	GBR	2,719.5	3.5%	-5.9%	-18.7%	-15.8%
L'oreal	FRA	222.6	7.2%	-5.0%	-17.0%	-15.7%
Altria Group	USA	39.9	4.3%	-5.5%	-11.8%	-20.2%
AmBev	BRA	11.7	6.0%	-18.9%	-28.8%	-37.4%
Diageo	GBR	2,338.5	-0.6%	-10.0%	-24.1%	-26.9%
Costco Wholesale	USA	307.0	8.4%	-0.8%	-3.6%	4.4%
Kraft Heinz	USA	23.8	8.2%	-2.7%	-11.3%	-25.8%
CVS Health	USA	58.0	10.9%	-7.3%	-18.7%	-21.9%
Mondelez International	USA	48.8	8.2%	-11.1%	-18.2%	-11.4%

Telecommunication Services

Company	국가	Close	1D	1W	1M	YTD
AT&T	USA	33.7	6.1%	-5.9%	-11.8%	-13.7%
China Mobile	HKG	51.7	-0.6%	-11.1%	-20.6%	-21.1%
NTT Docomo	JAP	2,912.5	1.5%	-2.2%	-6.4%	-4.1%
Nippon Telegraph	JAP	2,309.0	1.7%	-4.6%	-17.5%	-16.2%
Softbank	JAP	3,643.0	-0.7%	-17.0%	-34.0%	-23.4%
Deutsche Telekom	DEU	11.5	7.5%	-15.9%	-26.5%	-21.4%
Vodafone	GBR	107.7	9.9%	-11.6%	-28.2%	-26.6%
KDDI	JAP	2,802.5	-2.0%	-13.0%	-18.2%	-13.8%
America Movil SAB	MEX	15.3	3.8%	1.3%	-8.3%	1.1%
T-Mobile	USA	78.4	2.4%	-7.8%	-18.8%	-0.1%
Telefonica	ESP	4.3	17.8%	-1.7%	-30.6%	-30.3%
Orange	FRA	10.5	11.3%	-3.6%	-21.7%	-20.3%
Singapore Telecom	SGP	2.5	-2.0%	-13.5%	-22.7%	-26.1%
Emirates Telecom	ARE	11.0	-7.1%	-20.1%	-31.2%	-32.5%
Saudi Telecom	SAU	81.3	1.8%	-0.4%	-6.6%	-19.3%
Bell Canada Enterprises	CAN	53.0	4.6%	-12.3%	-17.6%	-11.9%

Health Care

Company	국가	Close	1D	1W	1M	YTD
Novartis	CHE	73.9	5.3%	-4.3%	-22.7%	-19.5%
Roche Holding	CHE	299.2	2.2%	0.6%	-12.2%	-4.7%
AbbVie	USA	73.0	-1.7%	-16.6%	-22.4%	-17.5%
Amgen	USA	207.8	10.1%	0.5%	-7.0%	-13.8%
Novo Nordisk	DNK	370.9	1.6%	-5.1%	-15.0%	-4.1%
Abbott Laboratories	USA	79.5	7.9%	-1.7%	-11.3%	-8.5%
Medtronic	USA	80.2	3.6%	-16.8%	-31.6%	-29.3%
Bristol Myers Squibb	USA	54.1	5.8%	-6.6%	-18.5%	-15.7%
Sanofi	FRA	78.5	2.4%	0.1%	-15.0%	-12.5%
Gilead Sciences	USA	74.5	8.2%	3.0%	10.3%	14.7%
Bayer	DEU	50.5	7.5%	-14.6%	-34.9%	-30.6%
GlaxoSmithKline	GBR	1,501.8	7.2%	-0.8%	-10.0%	-15.6%
Astrazeneca	GBR	6,721.0	8.0%	-3.2%	-7.9%	-11.6%
Thermo Fisher	USA	296.3	6.1%	-3.7%	-12.6%	-8.8%
Eli Lilly & Co.	USA	143.2	10.7%	1.4%	1.5%	9.0%
Celgene	USA	108.2	0.0%	0.0%	0.0%	0.0%

Utilities

Company	국가	Close	1D	1W	1M	YTD
Nextera Energy	USA	221.8	10.1%	-13.3%	-20.4%	-8.4%
Enel S.P.A	ITA	5.7	4.3%	-14.7%	-30.9%	-19.1%
Yangtze Power	CHN	16.9	0.1%	-4.0%	-3.9%	-7.9%
Duke Energy	USA	86.0	12.3%	-9.5%	-15.1%	-5.7%
Iberdrola	ESP	9.1	10.1%	-2.9%	-16.5%	-1.3%
Southern Co/the	USA	56.6	18.8%	-8.8%	-18.1%	-11.2%
Dominion Energy	USA	80.5	17.2%	-3.3%	-8.0%	-2.8%
EDF	FRA	7.9	-4.3%	-27.5%	-39.0%	-20.9%
Engie	FRA	10.3	3.3%	-20.8%	-36.1%	-28.4%
Exelon	USA	36.0	18.0%	-16.5%	-27.7%	-21.0%
National Grid	GBR	948.5	9.8%	1.6%	-8.8%	0.4%
AEP	USA	91.2	11.7%	-3.7%	-12.1%	-3.5%
HK & China Gas	HKG	14.7	1.9%	-3.0%	-3.5%	-3.5%
Sempra Energy	USA	98.4	11.0%	-24.7%	-38.9%	-35.1%

Information Technology

Company	국가	Close	1D	1W	1M	YTD
Alphabet	USA	1,118.1	4.2%	-12.3%	-26.4%	-16.5%
Tencent	HKG	349.8	2.3%	-8.7%	-15.7%	-6.9%
Alibaba	USA	184.8	3.3%	-10.5%	-15.9%	-12.9%
Facebook	USA	149.4	2.3%	-16.1%	-30.2%	-27.2%
Taiwan Semicon	TWN	268.0	-3.1%	-12.7%	-20.0%	-19.0%
Oracle	USA	46.9	9.7%	-3.5%	-15.5%	-11.6%
Nvidia	USA	217.3	10.6%	-16.8%	-25.0%	-7.7%
SAP	DEU	92.5	6.3%	-11.7%	-26.9%	-23.1%
Adobe Systems	USA	311.8	9.0%	-6.2%	-17.9%	-5.5%
Texas Instruments	USA	106.2	13.5%	-5.3%	-19.7%	-17.3%
Broadcom	USA	199.5	6.4%	-24.1%	-37.2%	-36.9%
Paypal	USA	97.9	5.6%	-10.8%	-20.4%	-9.5%
ASML	NLD	212.0	-3.1%	-9.7%	-27.6%	-19.6%
Baidu	USA	91.1	1.6%	-18.6%	-32.3%	-27.9%
Qualcomm	USA	68.9	6.8%	-12.7%	-23.1%	-22.0%
Micron Technology	USA	37.4	8.4%	-21.9%	-36.1%	-30.5%
Tokyo Electron	JAP	17,955.0	-1.3%	-18.6%	-30.1%	-25.0%
Nintendo	JAP	34,880.0	5.9%	-3.6%	-12.4%	-20.7%
Applied Materials	USA	44.9	10.7%	-20.1%	-32.9%	-26.5%

Financials

Company	국가	Close	1D	1W	1M	YTD
Berkshire Hathaway	USA	280,248.0	4.6%	-7.7%	-17.6%	-17.5%
Ind&Comm BOC	CHN	5.2	0.0%	-3.5%	-4.8%	-12.1%
Bank of America	USA	22.0	7.5%	-6.9%	-36.9%	-37.6%
Construction BOC	HKG	6.2	0.2%	-3.3%	-4.8%	-7.9%
Wells Fargo	USA	29.6	11.8%	-15.5%	-38.6%	-44.9%
PingAn Insurance	HKG	77.1	-0.5%	-9.2%	-15.2%	-16.3%
Agricultural Bank	HKG	2.9	-0.7%	-7.3%	-7.5%	-14.3%
HSBC Holdings	GBR	494.7	6.5%	3.4%	-15.4%	-16.4%
Citi Group	USA	40.3	-2.3%	-27.6%	-48.9%	-49.6%
Bank of China	HKG	2.9	0.7%	-5.2%	-9.6%	-12.6%

Real Estate

Company	국가	Close	1D	1W	1M	YTD
American Tower	USA	227.5	12.2%	-6.7%	-11.2%	-1.0%
China Vanke	HKG	27.2	-1.5%	-10.8%	-14.4%	-18.3%
Simon Property	USA	58.9	-10.5%	-47.2%	-57.6%	-60.5%
SHKP Ltd	HKG	101.1	0.3%	-6.6%	-12.5%	-15.3%
Country Garden	HKG	8.7	-3.4%	-14.4%	-21.2%	-30.4%
Crown Castle Int'l	USA	146.9	8.1%	-7.8%	-11.5%	3.3%
China Evergrande	HKG	12.9	-8.7%	-22.2%	-31.5%	-40.1%
Overseas land&Invest	HKG	24.4	-0.6%	-5.2%	-14.8%	-19.6%

※ 작성자(SK증권 리서치센터)는 본 조사분석자료에 게재된 내용들이 외부의 부당한 압력이나 간섭없이 신의성실하게 작성되었음을 확인합니다. 자료 제공일 시점에서의 의견 및 추정치로 최종 실적과 오차가 발생할 수 있으며, 투자를 유도할 목적이 아니라 투자판단에 참고가 되는 정보제공을 목적으로 하고 있습니다. 투자시 투자자 자신의 판단과 책임하에 최종결정을 하시기 바랍니다. 본 자료는 당시의 저작물로서 모든 저작권은 당사에게 있으며, 어떠한 경우에도 당사의 동의 없이 복제, 대여, 전송, 재배포 될 수 없습니다.

