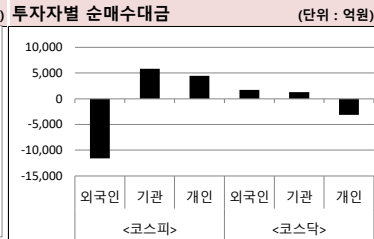
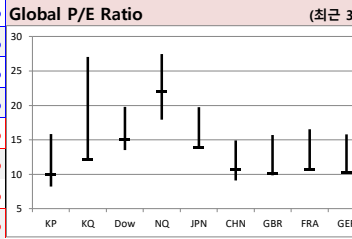
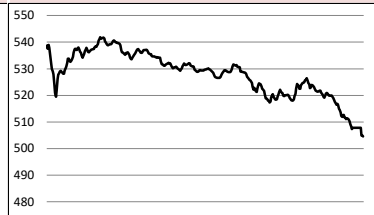
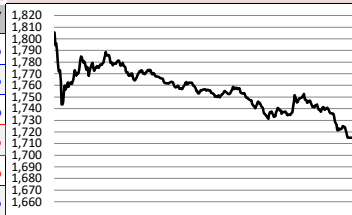


# MORNING CALL



2020-03-17, (화)

Global Indices (단위: pt, 10억 원지통화)									KOSPI		KOSDAQ	
	Close	시가총액	1D	1W	1M	3M	YTD	3Y				
KOSPI	1,714.9	1,109,706.5	-3.2%	-12.3%	-23.6%	-21.0%	-22.0%	-20.8%	1,820	1,810	550	
KOSDAQ	504.5	182,931.6	-3.7%	-17.9%	-26.8%	-21.6%	-24.7%	-17.7%	1,800	1,790	540	
Dow Jones	20,188.5	7,063.9	-12.9%	-15.4%	-31.3%	-28.2%	-29.3%	-3.5%	1,780	1,770	530	
Nasdaq	6,904.6	12,193.8	-12.3%	-13.2%	-29.0%	-21.0%	-23.0%	17.0%	1,760	1,750	520	
S&P 500	2,386.1	23,335.3	-12.0%	-13.1%	-29.4%	-24.7%	-26.1%	0.3%	1,740	1,730	510	
UK	5,151.1	1,374.9	-4.0%	-13.7%	-30.5%	-30.0%	-31.7%	-30.6%	1,720	1,710	500	
Germany	8,742.3	811.5	-5.3%	-17.7%	-36.4%	-34.2%	-34.0%	-27.7%	1,700	1,690	490	
France	3,881.5	1,209.5	-5.8%	-17.6%	-36.0%	-34.4%	-35.1%	-22.8%	1,680	1,670	480	
Japan	17,002.0	281,093.7	-2.5%	-13.7%	-28.2%	-29.2%	-28.1%	-12.9%	1,660			
China	2,789.3	32,366.1	-3.4%	-5.2%	-4.4%	-6.0%	-8.6%	-13.8%				
Brazil	71,168.0	2,617.2	-13.9%	-17.3%	-37.8%	-36.8%	-38.5%	10.8%				
Vietnam	747.9	2,562,097.6	-1.8%	-10.5%	-20.2%	-22.6%	-22.2%	5.3%				
India	31,390.1	58,809.3	-8.0%	-11.9%	-23.9%	-23.5%	-24.0%	5.9%				
Russia	2,266.9	30,748.4	-2.1%	-16.6%	-26.8%	-24.3%	-25.6%	11.3%				



**Global Market**

**미국 증시** - 미국 증시 유례없는 대폭락, 다우 12.93%↓ 코스피 1700선도 위태  
 · 트럼프 대통령이 코로나19가 7~8월까지 통제되지 못할 수도 있다 발언에 시장의 낙폭을 키움  
 · 3월 엔파이어스테이트 제조업 지수는 전월 34.4에서 -21.5로 폭락, 2009년 이후 최저치

**유럽 증시** - EU의 회원국간 불필요한 여행 금지 방안 추진에 급락, STOXX600 4.86%↓  
 · EU 회원국들의 확진자가 빠르게 증가하며 시장의 불안심리를 초래  
 · DAX지수는 5.31%, CAC40지수는 5.75%, FTSE100 지수는 4.01% 하락 마감

**일본 증시** - BOJ의 유동성 공급에도 불구하고 하락, 닛케이 2.5%↓  
 · BOJ는 연 6조엔 규모 ETF 매입액과 900억엔 규모의 REIT 매입액을 각각 2배 상향, 금리는 동결  
 · BOJ 발표 직후 닛케이 지수는 전장 대비 2%까지 상승하였으나, 다시금 하락하여 -2.5%로 마감

**국내 증시** - 美 금리 100bp 인하에도 中 지표 부진으로 3%대 하락, 1700선 초반 마감  
 · 외인은 8 거래일 연속 순매도, 개인은 당일 약 1조원을 매수하며 8 거래일 연속 순매수 기록  
 · 주요국의 적극적인 부양정책에도 중국 산업생산의 사상 첫 마이너스로 인한 투자 심리 위축

**China Region Market**

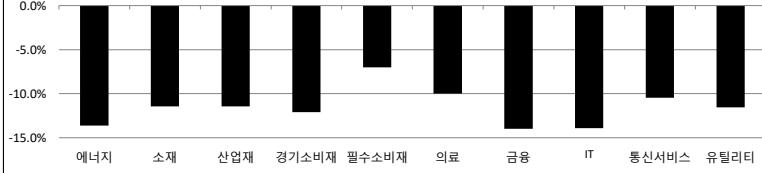
**중국 증시** - 대규모 유동성 공급에도 하락 마감...상하이 3.4%↓ 선전 5.3%↓  
 · 인민은행은 보혜금융 취급 상업은행 기준을 50~100bp 인하, 5,500억위안의 유동성 공급  
 · 1~2월 생산, 투자, 소비 지표는 전년동기대비 13.5%, 24.5%, 20.5% 하락하여 투자심리를 냉각

**중화권 이슈** - 코로나19 확산 75일만에 중국 밖 누적 환자 수 중국을 넘어섬, 中8.1만, 韓8.17만  
 · 전세계 애플스토어 460곳 2주 동안 폐쇄, 중국 매장 42곳은 재개장  
 · 코로나19 충격에 중국 1~2월 산업생산 13.5%↓, 사상 첫 마이너스 기록

**Today's Event**

- 한국은행 임시 금통위 예정
- 미국 미니 슈퍼 화요일(현지시간)
- 미국 2월 산업생산(현지시간)
- 독일 3월 ZEW 경기기대지수(현지시간)
- 유로존 EU 재무장관회의(현지시간)
- 삼성제약 추가상장(유상증자)
- 지와이커머스 추가상장(유상증자)
- 제노레이 추가상장(무상증자)
- 아반떼 7세대 출시 행사 예정(현지시간)
- 기아차, 신형 쏘렌토 출시 예정

S&P 500 Sector								Korea Sector							
	1D	1W	1M	3M	YTD	2Y	3Y		1D	1W	1M	3M	YTD	2Y	3Y
에너지	-13.6%	-18.2%	-49.1%	-52.8%	-54.3%	-58.1%	-59.3%	에너지	-4.1%	-12.5%	-34.3%	-41.4%	-42.2%	-56.2%	-45.9%
소재	-11.4%	-15.3%	-32.2%	-31.8%	-33.3%	-30.6%	-21.8%	소재	-6.1%	-14.1%	-25.9%	-21.6%	-21.7%	-46.2%	-34.6%
산업재	-11.4%	-15.3%	-34.3%	-31.8%	-31.9%	-27.4%	-17.1%	산업재	-3.7%	-15.8%	-29.2%	-32.6%	-32.6%	-43.1%	-41.4%
경기소비재	-12.1%	-16.1%	-31.4%	-25.8%	-27.5%	-14.7%	2.8%	경기소비재	-3.8%	-15.3%	-31.1%	-32.7%	-32.8%	-40.7%	-37.4%
필수소비재	-7.0%	-10.4%	-18.6%	-15.6%	-16.3%	-1.3%	-4.4%	필수소비재	-1.5%	-8.8%	-18.0%	-17.5%	-17.7%	-33.1%	-24.9%
의료	-10.0%	-11.4%	-21.6%	-18.5%	-20.2%	-4.2%	9.0%	의료	-3.1%	-8.1%	-12.3%	1.1%	-7.7%	-46.8%	31.6%
금융	-14.0%	-12.9%	-36.5%	-35.4%	-35.9%	-31.7%	-19.4%	금융	-3.0%	-12.4%	-27.2%	-37.9%	-35.1%	-48.7%	-44.2%
IT	-13.9%	-11.7%	-28.9%	-18.9%	-21.1%	4.3%	40.6%	IT	-2.8%	-10.0%	-21.8%	-10.1%	-12.3%	-5.6%	20.3%
통신서비스	-10.4%	-10.9%	-26.3%	-20.8%	-22.3%	-9.4%	-18.1%	통신서비스	-5.8%	-9.5%	-15.4%	-7.9%	-10.7%	27.5%	19.2%
유틸리티	-11.5%	-19.6%	-27.9%	-19.6%	-21.7%	0.7%	-1.3%	유틸리티	-2.8%	-16.8%	-26.9%	-33.2%	-33.3%	-42.7%	-56.9%



Fixed Income (단위: %, bp)				Commodity (단위: \$, pt)				Currency (단위: \$, pt)						
	Close	1D	1M	YTD		Close	1D	1M	YTD		Close	1D	1M	YTD
국고채 3년	1.060	-9.2	-27.0	-29.5	국제유가(WTI)	28.70	-9.5%	-44.9%	-53.0%	달러인덱스(pt)	98.07	-0.7%	-1.1%	1.7%
국고채 10년	1.518	-10.1	-13.9	-15.4	VIX Index	82.69	43.0%	504.5%	500.1%	원/달러(원)	1,226.05	0.5%	3.6%	6.0%
미국채 2년	0.360	-13.0	-106.8	-120.9	천연가스	1.82	-2.9%	-1.2%	-17.1%	엔/달러(엔)	105.83	-1.7%	-3.6%	-2.7%
미국채 10년	0.718	-24.2	-86.7	-119.9	CRB상품지수	132.71	-5.8%	-23.3%	-28.6%	달러/유로(달러)	1.12	0.7%	3.2%	-0.3%
일본 국채 10년	0.017	-3.7	4.4	2.8	금(Comex)	1,486.50	-2.0%	-6.1%	-2.4%	원/홍콩달러(원)	157.83	0.6%	3.6%	6.5%
중국 국채 10년	2.746	0.0	-45.8	-45.8	BDI(Baltic Dry)	623.00	-1.3%	46.6%	-42.8%	원/위안(원)	174.76	0.2%	3.2%	5.3%
독일 국채 10년	-0.461	8.3	-6.0	-27.5	구리	239.85	-3.1%	-7.7%	-14.2%	달러/파운드(달러)	1.23	-0.1%	-5.9%	-7.4%

※ 작성자(SK증권 리서치센터)는 본 조사분석자료에 게재된 내용들이 외부의 부당한 압력이나 간섭없이 신의성실하게 작성되었음을 확인합니다. 자료 제공일 시점에서의 의견 및 추정치로 최종 실적과 오차가 발생할 수 있으며, 투자를 유도할 목적이 아니라 투자판단에 참고가 되는 정보제공을 목적으로 하고 있습니다. 투자시 투자자 자신의 판단과 책임하에 최종결정을 하시기 바랍니다. 본 자료는 당사의 저작물로서 모든 저작권은 당사에게 있으며, 어떠한 경우에도 당사의 동의 없이 복제, 대여, 전송, 재배포 될 수 없습니다.



# MORNING CALL



2020-03-17, (화)

일일 상승률 상위 종목 (단위: 억원)			일일 하락률 상위 종목 (단위: 억원)		
종목명	시가총액	수익률	종목명	시가총액	수익률
바이오니아	1,608	30.0%	한창제지	1,462	-18.3%
수젠텍	1,857	29.8%	제닉스	1,226	-18.1%
일양약품	6,957	25.9%	유비쿼스홀딩스	3,319	-16.3%
엑세스바이오	1,148	23.0%	삼천당제약	7,527	-16.2%
씨젠	15,216	17.5%	네패스	6,895	-14.8%
YBM넷	1,046	15.7%	에스티팜	4,272	-14.2%
EDGC	3,024	12.8%	녹십자랩셀	3,008	-14.2%
진원생명과학	2,107	11.5%	하나마이크론	1,247	-14.0%
에이비프로바이오	1,149	9.4%	피앤이솔루션	1,445	-13.9%
파미셀	5,600	8.5%	에이디테크놀로지	2,130	-13.7%
아이스크림에듀	1,460	7.6%	삼지전자	1,103	-13.2%
녹십자	13,790	7.3%	아이씨디	2,152	-13.1%
삼양홀딩스	3,743	7.1%	포인트엔지니어링	1,259	-12.5%
농심홀딩스	3,121	6.3%	에스앤에스텍	2,566	-12.5%
제넥신	11,607	6.2%	어보브반도체	1,074	-12.1%
코미팜	11,737	5.8%	셀리버리	3,988	-11.9%
농심	15,693	5.7%	이노와이어리스	2,321	-11.8%
알서포트	1,875	5.7%	와이아이케이	1,524	-11.8%
유타렉스	3,757	5.6%	ISC	1,225	-11.5%
현대해상	17,075	5.2%	삼화콘덴서	4,236	-11.4%

16만

뭔가 좋아하는  
사람들이 벌써  
이렇게나

**시럽웰스 회원  
16만 돌파!**

시럽웰스님 외 160,000명이 좋아합니다

스마트하게 돈 버는 지갑, 시럽웰스

syn membership Wealth

주요 투자자별 순매수/순매도 상위 종목 (단위: 억원)

<외국인 순매수 상위>			<외국인 순매도 상위>			<기관 순매수 상위>			<기관 순매도 상위>			<개인 순매수 상위>			<개인 순매도 상위>		
종목명	매수대금	종목명	매수대금	종목명	매수대금	종목명	매수대금	종목명	매수대금	종목명	매수대금	종목명	매수대금	종목명	매수대금	종목명	매수대금
삼성바이오로직스	177.2	삼성전자	-2,178.4	NAVER	118.3	삼성전자	-1,620.0	삼성전자	3,601.6	삼성바이오로직스	-147.6						
KB금융	132.7	현대차	-704.1	SK하이닉스	64.7	삼성SDI	-244.4	현대차	691.5	넷마블	-68.6						
국일제지	25.4	SK하이닉스	-511.2	오리온	53.3	LG화학	-227.5	삼성SDI	554.9	녹십자	-55.9						
씨젠	72.8	카카오	-486.9	이마트	49.5	KB금융	-176.6	카카오	536.0	한진칼	-50.1						
한온시스템	59.2	삼성SDI	-321.2	엔씨소프트	47.4	삼성전기	-112.3	SK하이닉스	441.8	현대엘리베이	-47.1						
젬백스	49.2	SK이노베이션	-284.1	녹십자	44.7	LG이노텍	-94.6	LG화학	407.9	서진시스템	-43.4						
넷마블	48.6	NAVER	-280.7	고려아연	43.2	기아차	-89.5	SK이노베이션	259.1	필어비스	-42.5						
KT&G	47.4	엔씨소프트	-252.6	신세계인터내셔널	36.0	현대차	-82.8	삼성전기	230.7	신세계인터내셔널	-42.2						
LG디스플레이	35.9	한진칼	-213.8	DB손해보험	34.5	신한지주	-75.9	엔씨소프트	204.8	스튜디오드래곤	-38.6						
하나금융지주	34.5	LG화학	-174.5	SK	31.3	LG디스플레이	-75.2	POSCO	181.5	SFA반도체	-34.1						
SFA반도체	29.5	POSCO	-120.9	서진시스템	28.7	셀트리온	-72.4	NAVER	161.3	이마트	-33.8						
코미팜	27.2	삼성전기	-115.4	NHN	25.1	현대모비스	-68.2	기아차	127.0	한온시스템	-32.2						
메지온	26.6	LG생활건강	-102.3	필어비스	23.8	대한항공	-67.0	현대모비스	124.8	오리온	-30.6						
에스원	26.2	고려아연	-92.0	스튜디오드래곤	23.7	SK이노베이션	-65.4	LG전자	110.5	셀트리온	-29.4						
우리금융지주	25.4	호텔신라	-81.2	이오테크닉스	21.6	하나금융지주	-63.2	LG이노텍	108.4	코미팜	-28.6						
국일제지	25.4	한국전력	-70.0	현대해상	20.0	POSCO	-62.0	LG생활건강	108.2	F&F	-27.0						
현대엘리베이	22.5	SK	-65.5	제일기획	19.9	씨젠	-59.3	신한지주	94.1	메지온	-24.8						
일양약품	21.9	삼성엔지니어링	-59.1	넷마블	19.5	LG전자	-57.9	대한항공	92.1	젬백스	-24.0						
OCI	20.1	에코프로비엠	-58.8	F&F	18.6	삼성물산	-52.4	에코프로비엠	88.0	농심	-23.4						

후강통(Shanghai-Hongkong Link) 시가총액 상위기업 수익률 (단위: CNY, %)      선강통(Shenzhen-Hongkong Link) 시가총액 상위기업 수익률 (단위: CNY, %)

코드	종목명	시가총액(M)	Close	수익률	코드	종목명	시가총액(M)	Close	수익률
601318 C1 Equity	PING AN INSURANCE GROUP CO	1,299,672.7	72.00	-3.63%	000651 C2 Equity	GREE ELECTRIC APPLIANCES I-A	327,255.8	54.40	-4.41%
600519 C1 Equity	KWEICHOW MOUTAI CO LTD-A	1,340,363.1	1,067.00	-4.05%	002475 C2 Equity	LUXSHARE PRECISION INDUST	206,792.4	38.66	-10.01%
600276 C1 Equity	JIANGSU HENGRUI MEDICINE C-A	362,891.9	82.05	-3.13%	002415 C2 Equity	HANGZHOU HIKVISION DIGITA	281,284.8	30.10	-6.05%
600009 C1 Equity	SHANGHAI INTERNATIONAL AIR-	127,564.6	66.20	-3.95%	000063 C2 Equity	ZTE CORP-A	192,340.0	45.71	-10.0%
600050 C1 Equity	CHINA UNITED NETWORK-A	164,745.4	5.31	-3.10%	000858 C2 Equity	WULIANGYE YIBIN CO LTD-A	448,325.7	115.50	-5.79%
601888 C1 Equity	CHINA INTERNATIONAL TRAVEL-	151,902.6	77.80	-6.93%	000333 C2 Equity	MIDEA GROUP CO LTD-A	349,970.8	50.10	-3.47%
603993 C1 Equity	CHINA MOLYBDENUM CO LTD-A	73,616.3	3.69	-4.16%	000002 C2 Equity	CHINA VANKE CO LTD -A	316,672.8	28.54	-3.09%
600585 C1 Equity	ANHUI CONCH CEMENT CO LTD-	266,406.7	51.70	-4.47%	300015 C2 Equity	AIER EYE HOSPITAL GROUP CO	120,690.7	38.96	-5.32%
600030 C1 Equity	CITIC SECURITIES CO-A	270,654.6	22.67	-5.30%	002714 C2 Equity	MUYUAN FOODSTUFF CO LTD-	251,325.3	114.00	-7.01%
603160 C1 Equity	SHENZHEN GOODIX TECHNOLOG	114,697.7	251.50	-9.86%	002027 C2 Equity	FOCUS MEDIA INFORMATION I	68,986.0	4.70	-6.0%

※ 작성자(SK증권 리서치센터)는 본 조사분석자료에 게재된 내용들이 외부의 부당한 압력이나 간섭없이 신의성실하게 작성되었음을 확인합니다. 자료 제공일 시점에서의 의견 및 추정치로 최종 실적과 오차가 발생할 수 있으며, 투자를 유도할 목적이 아니라 투자판단에 참고가 되는 정보제공을 목적으로 하고 있습니다. 투자시 투자자 자신의 판단과 책임하에 최종결정을 하시기 바랍니다. 본 자료는 당사의 저작물로서 모든 저작권은 당사에게 있으며, 어떠한 경우에도 당사의 동의 없이 복제, 대여, 전송, 재배포 될 수 없습니다.



# MORNING CALL



2020-03-17 (화)

## 코스피 & 코스닥 섹터별 시가총액 상위 종목 수익률(국내)

(단위: 억원 / 원)

섹터	코드	종목명	시가총액	Close	1D	1W	YTD	코드	종목명	시가총액	Close	1D	1W	YTD
에너지 Energy	A096770	SK이노베이션	74,157	80,200	-7.3%	-19.1%	-46.5%	A009830	한화솔루션	20,589	12,750	-3.4%	-22.0%	-32.4%
	A010950	S-Oil	63,046	56,000	-1.6%	-3.5%	-41.2%	A002380	KCC	12,885	145,000	0.0%	-12.4%	-29.3%
	A078930	GS	33,542	36,100	0.7%	-6.4%	-30.0%	A011780	금호석유	15,996	52,500	-2.1%	-15.1%	-32.3%
	A018670	SK가스	5,843	63,300	-2.0%	-17.9%	-25.2%	A047050	포스코인터내셔널	13,880	11,250	-5.1%	-18.2%	-39.7%
	A002960	한국셀석유	2,984	229,500	0.2%	-10.9%	-29.0%	A010060	OCI	8,753	36,700	-2.0%	-23.4%	-41.4%
	A017940	E1	2,326	33,900	0.2%	-15.3%	-29.8%	A011790	SKC	14,920	39,750	-8.1%	-20.8%	-22.1%
소재 Materials	A051910	LG화학	220,601	312,500	-8.2%	-16.4%	-1.6%	A036490	SK머티리얼즈	14,028	133,000	-2.9%	-11.8%	-28.3%
	A005490	POSCO	141,243	162,000	-5.3%	-10.3%	-31.5%	A036830	솔브레인	12,475	71,700	-5.7%	-17.6%	-15.0%
	A010130	고려아연	68,404	362,500	-3.1%	-7.5%	-14.7%	A178920	SK코오롱PI	8,223	28,000	-4.8%	-13.9%	-20.0%
	A011170	롯데케미칼	53,470	156,000	-6.9%	-9.0%	-30.4%	A005290	동진세미켐	6,041	11,750	-6.8%	-16.4%	-29.9%
	A004020	현대제철	24,154	18,100	-5.2%	-21.5%	-42.5%	A278280	천보	5,340	53,400	-9.3%	-19.9%	-13.3%
	A003410	쌍용양회	24,286	4,820	-1.2%	-4.2%	-15.0%	A078130	국일제지	5,227	4,230	-1.7%	-16.2%	-29.3%
산업재 Industrials	A028260	삼성물산	170,152	89,700	-4.3%	-13.3%	-17.3%	A010140	삼성중공업	25,925	4,115	-5.5%	-23.2%	-43.4%
	A034730	SK	102,374	145,500	-7.9%	-20.9%	-44.5%	A000720	현대건설	30,122	27,050	-4.3%	-17.8%	-36.1%
	A003550	LG	100,601	58,300	-4.1%	-11.9%	-21.0%	A004990	롯데지주	26,122	24,900	-2.9%	-14.4%	-36.1%
	A009540	한국조선해양	54,212	76,600	-5.3%	-21.0%	-39.5%	A047810	한국항공우주	19,885	20,400	-3.1%	-17.4%	-40.1%
	A086280	현대글로비스	37,050	98,800	-2.2%	-13.0%	-30.9%	A012750	에스원	33,021	86,900	1.4%	1.6%	-7.3%
	A267250	현대중공업지주	35,261	216,500	0.7%	-13.6%	-36.0%	A000120	CJ대한통운	27,261	119,500	-2.1%	-11.8%	-22.9%
자유소비재 Consumer Discretionary	A005380	현대차	177,131	82,900	-4.9%	-20.3%	-31.2%	A028300	에이치엘비	36,496	84,700	3.3%	2.8%	-26.3%
	A012330	현대모비스	153,513	161,500	-5.8%	-16.8%	-36.9%	A035760	CJ ENM	21,271	97,000	-3.1%	-16.8%	-39.2%
	A000270	기아차	109,853	27,100	-6.1%	-17.9%	-38.8%	A034230	파라다이스	11,641	12,800	-3.4%	-16.6%	-35.2%
	A066570	LG전자	82,479	50,400	-4.0%	-12.8%	-30.1%	A028150	GS홈쇼핑	6,759	103,000	-2.7%	-11.8%	-30.7%
	A035250	강원랜드	44,714	20,900	-1.7%	-11.6%	-29.4%	A025980	아난티	4,067	4,805	-7.6%	-28.7%	-53.8%
	A021240	코웨이	47,010	63,700	-0.6%	-10.4%	-31.6%	A033290	코웰패션	4,068	4,495	-0.1%	-4.0%	-20.3%
필수소비재 Consumer Staples	A051900	LG생활건강	170,238	1,090,000	-4.4%	-12.9%	-13.6%	A282330	BGF리테일	23,160	134,000	-1.5%	-13.0%	-20.9%
	A033780	KT&G	108,873	79,300	0.3%	-2.9%	-15.5%	A139480	이마트	29,827	107,000	2.4%	-4.9%	-16.1%
	A090430	아모레퍼시픽	86,226	147,500	-2.3%	-9.2%	-26.3%	A007070	GS리테일	23,755	30,850	-1.1%	-11.1%	-21.4%
	A002790	아모레G	41,188	49,950	-5.0%	-17.4%	-39.6%	A007310	오뚜기	16,836	467,000	0.9%	-6.0%	-15.7%
	A271560	오리온	39,734	100,500	4.4%	3.8%	-4.7%	A000080	하이진트로	17,744	25,300	1.8%	-9.6%	-12.8%
	A097950	CJ제일제당	32,818	218,000	-1.8%	-14.5%	-13.7%	A026960	동서	15,852	15,900	1.3%	-3.9%	-8.6%
의료 Health Care	A207940	삼성바이오로직스	284,510	430,000	-5.8%	-13.0%	-0.7%	A091990	셀트리온헬스케어	95,321	63,100	-2.2%	-5.5%	19.1%
	A068270	셀트리온	222,936	165,500	-2.9%	-4.9%	-8.6%	A084990	헬릭스미스	12,913	60,300	-2.3%	-9.2%	-35.0%
	A128940	한미약품	28,542	241,000	0.2%	-13.0%	-18.7%	A145020	휴젤	13,650	316,000	-5.7%	-13.2%	-20.5%
	A008930	한미사이언스	17,031	25,800	-0.4%	-19.9%	-32.7%	A086900	메디톡스	12,373	207,000	-0.5%	-16.2%	-31.2%
	A000100	유한양행	27,812	208,000	0.0%	-10.2%	-12.1%	A140410	메지온	9,829	112,900	-3.2%	-18.0%	-41.0%
	A069620	대웅제약	9,269	80,000	-9.5%	-18.8%	-41.8%	A067630	에이치엘비생명과학	8,753	18,600	2.2%	-2.6%	-33.0%
IT Information Technology	A005930	삼성전자	2,919,224	48,900	-2.1%	-9.8%	-12.4%	A032500	케이엠더블유	16,546	41,550	-4.0%	-15.0%	-18.7%
	A000660	SK하이닉스	586,770	80,600	-2.3%	-7.3%	-14.4%	A240810	원익IPS	12,688	25,850	-2.5%	-17.4%	-27.9%
	A018260	삼성에스디에스	114,906	148,500	-2.3%	-12.1%	-23.7%	A056190	에스에프에이	11,491	32,000	-2.3%	-12.9%	-30.8%
	A006400	삼성SDI	173,974	253,000	-8.8%	-14.2%	7.2%	A098460	고영	10,998	80,100	-2.7%	-13.1%	-24.1%
	A034220	LG디스플레이	38,644	10,800	-4.4%	-17.2%	-33.5%	A039030	이오테크닉스	7,515	61,000	-5.0%	-30.9%	-41.0%
	A011070	LG이노텍	22,839	96,500	-8.5%	-23.4%	-31.1%	A218410	RFHIC	8,216	34,450	-9.1%	4.9%	-6.5%
	A012510	더존비즈온	21,572	72,700	-7.2%	-16.0%	-10.3%	A058470	리노공업	11,432	75,000	-6.8%	-4.6%	16.6%
	A020150	일진머티리얼즈	15,655	33,950	-6.9%	-22.4%	-20.6%	A046890	서울반도체	6,997	12,000	-5.5%	-16.4%	-26.2%
	A307950	현대오트 모바일	6,300	30,000	-7.0%	-22.7%	-40.5%	A006490	인스코비	2,110	2,170	0.0%	-22.1%	-29.1%
	A017670	SK텔레콤	155,839	193,000	-2.0%	-11.9%	-18.9%	A036630	세종텔레콤	1,345	224	-1.8%	-20.6%	-41.2%
통신서비스 Telecommunication Services	A030200	KT	54,181	20,750	-1.2%	-11.5%	-23.2%	A065530	전파기술지국	1,340	2,535	-5.9%	-24.4%	-22.7%
	A032640	LG유플러스	50,210	11,500	-3.0%	-11.5%	-19.0%	A000810	삼성화재	75,089	158,500	-5.4%	-14.8%	-34.9%
	A055550	신한지주	129,292	26,800	-2.6%	-10.8%	-38.2%	A086790	하나금융지주	70,257	23,400	-2.9%	-16.1%	-36.6%
금융 Financials	A105560	KB금융	133,474	32,100	-2.4%	-8.7%	-32.6%	A316140	우리금융지주	55,109	7,630	-1.8%	-11.3%	-34.2%
	A032830	삼성생명	86,400	43,200	-6.0%	-16.0%	-42.0%	A015350	부산가스	3,278	29,800	0.0%	-8.2%	-16.5%
	A015760	한국전력	121,973	19,000	-2.8%	-16.7%	-31.7%	A004690	삼천리	2,847	70,200	2.9%	-7.9%	-16.9%
유틸리티 Utilities	A036460	한국가스공사	19,478	21,100	-3.0%	-18.2%	-44.3%	A017390	서울가스	3,400	68,000	-1.2%	-5.7%	-3.7%
	A071320	지역난방공사	3,665	31,650	-3.1%	-17.5%	-33.1%	A267290	경동도시가스	822	13,950	-3.5%	-17.5%	-34.4%

※ 작성자(SK증권 리서치센터)는 본 조사분석자료에 게재된 내용들이 외부의 부당한 압력이나 간섭없이 신의성실하게 작성되었음을 확인합니다. 자료 제공일 시점에서의 의견 및 추정치로 최종 실적과 오차가 발생할 수 있으며, 투자를 유도할 목적이 아니라 투자판단에 참고가 되는 정보제공을 목적으로 하고 있습니다. 투자자 투자자 자신의 판단과 책임하에 최종결정을 하시기 바랍니다. 본 자료는 당사의 저작물로서 모든 저작권은 당사에게 있으며, 어떠한 경우에도 당사의 동의 없이 복제, 대여, 전송, 재배포 될 수 없습니다.





2020년 03월 시장 캘린더

월	화	수	목	금	비고
<b>2</b> <ul style="list-style-type: none"> <li>· 중, 2월 차이신 제조업 PMI</li> <li>· 미 1월 건설지출</li> <li>· 미, 2월 ISM 제조업지수</li> <li>· 유, 2월 제조업 PMI 확정지</li> <li>· 독, 2월 제조업 PMI 확정지</li> <li>· 영, 2월 CIPS/마켓 제조업 PMI</li> </ul>	<b>3</b> <ul style="list-style-type: none"> <li>· 미, 대선 경선 슈퍼 화요일</li> <li>· 2월 소비자물가동향</li> <li>· 유, 1월 실업률</li> <li>· 유, 1월 생산자물가지수(PPI)</li> <li>· 일, 2월 소비자신뢰지수</li> </ul>	<b>4</b> <ul style="list-style-type: none"> <li>· 중, 2월 차이신 종합/서비스업 PMI</li> <li>· 1월 온라인쇼핑동향</li> <li>· 4분기 예금취급기관 산업별 대출금</li> <li>· 미, 연준 베이지북 공개</li> <li>· 미, 2월 ISM 비제조업지수</li> <li>· 미, 2월 합성/서비스업 PMI 확정지</li> <li>· 유, 1월 소매판매/2월 서비스업 PMI</li> <li>· 미, 주간 MBA 모기지 신청건수</li> </ul>	<b>5</b> <ul style="list-style-type: none"> <li>· 미, 4분기 비농업부문 노동생산성</li> <li>· 미, 주간 신규 실업수당 청구건수</li> <li>· 미, 1월 공장주문</li> </ul>	<b>6</b> <ul style="list-style-type: none"> <li>· 미, 12월 무역수지</li> <li>· 미, 1월 도매채고지수</li> <li>· 미, 1월 소비자신용지수</li> <li>· 미, 2월 고용동향보고서</li> <li>· 미, 주간 원유 채굴장비 수</li> <li>· 독, 1월 공장수주</li> <li>· 독, 12월 산업생산</li> <li>· 영, 2월 할리팩스 주택가격지수</li> <li>· 일, 1월 가계지출/경기동향지수</li> </ul>	
<b>9</b> <ul style="list-style-type: none"> <li>· 독, 1월 무역수지</li> <li>· 독, 1월 산업생산</li> <li>· 일, 4분기 GDP</li> <li>· 일, 2월 은행대출</li> </ul>	<b>10</b> <ul style="list-style-type: none"> <li>· 한-일 수출관리 정책대화</li> <li>· 중, 2월 생산자물가지수</li> <li>· 미, 2월 NFB 소기업 낙관지수</li> <li>· 유, 4분기 국내총생산(GDP) 3차 추정지</li> </ul>	<b>11</b> <ul style="list-style-type: none"> <li>· 2월 고용동향</li> <li>· 미, 2월 소비자물가지수</li> <li>· 미, 주간 MBA 모기지 신청건수</li> <li>· 미, 주간 원유재고</li> <li>· 영, 1월 무역수지</li> <li>· 영, 1월 산업생산</li> <li>· 일, 2월 공작기계수주</li> </ul>	<b>12</b> <ul style="list-style-type: none"> <li>· 선물/옵션 만기일</li> <li>· 미, 주간 신규 실업수당 청구건수</li> <li>· 미, 2월 생산자물가지수</li> <li>· 유, 1월 산업생산</li> <li>· 유, ECB 기준금리결정</li> <li>· 일, 1분기 대형제조업체 기업경기실사지수</li> <li>· 일, 2월 생산자물가지수(PPI)</li> </ul>	<b>13</b> <ul style="list-style-type: none"> <li>· 미, 2월 수출입물가지수</li> <li>· 미, 3월 미시건대 소비심리 평가지수</li> <li>· 미, 주간 원유 채굴장비 수</li> <li>· 영, BOE FPC 회의</li> <li>· 일, 1월 3차산업지수</li> <li>· 중, 2월 자동차 판매</li> </ul>	
<b>16</b> <ul style="list-style-type: none"> <li>· 중, 2월 주택가격지수</li> <li>· 중, 1~2월 소매판매</li> <li>· 미, 3월 뉴욕주 제조업지수</li> <li>· 중, 1~2월 산업생산</li> <li>· 일, 1월 핵심기계류수주</li> </ul>	<b>17</b> <ul style="list-style-type: none"> <li>· 1월 통화 및 유동성동향</li> <li>· 미, 1월 기업재고</li> <li>· 미, 1월 구인 및 이직 보고서</li> <li>· 미, 2월 소매판매</li> <li>· 미, 2월 산업생산</li> <li>· 미, 3월 NAHB 주택시장지수</li> <li>· 독, 3월 ZEW 경기기대지수</li> <li>· 일, 1월 산업생산</li> </ul>	<b>18</b> <ul style="list-style-type: none"> <li>· 일, BOJ 금융정책회의의 1일차</li> <li>· 미, FOMC 회의 발표</li> <li>· 미, 2월 주택착공, 건축허가</li> <li>· 미, 주간 MBA 모기지 신청건수</li> <li>· 미, 주간 원유재고</li> <li>· 유, 1월 무역수지</li> <li>· 일, 2월 무역수지</li> </ul>	<b>19</b> <ul style="list-style-type: none"> <li>· 일, BOJ 금융정책회의의 2일차</li> <li>· 미, 2월 경기선행지수</li> <li>· 미, 3월 필라델피아 연준 제조업지수</li> <li>· 미, 주간 신규 실업수당 청구건수</li> <li>· 일, 1월 전산업지수</li> </ul>	<b>20</b> <ul style="list-style-type: none"> <li>· 일본 증시 휴장</li> <li>· 2월 생산자물가지수</li> <li>· 미, 2월 기준주택판매</li> <li>· 미, 주간 원유 채굴장비 수</li> <li>· 독, 2월 생산자물가지수(PPI)</li> <li>· 일, 1월 경기동향지수</li> <li>· 중, 3월 대출우대금리 발표</li> </ul>	
<b>23</b> <ul style="list-style-type: none"> <li>· 2월 관광통계</li> <li>· 미, 2월 시카고 연방 국가활동지수</li> <li>· 유, 3월 소비자신뢰지수</li> </ul>	<b>24</b> <ul style="list-style-type: none"> <li>· 19년 지식재산권 무역수지</li> <li>· 미, 2월 신규주택판매</li> <li>· 미, 3월 합성/제조업/서비스업 PMI 예비치</li> <li>· 미, 3월 리치몬드 연방 제조업지수</li> <li>· 유, 3월 합성 PMI</li> <li>· 독, 3월 제조업 PMI</li> <li>· 영, 3월 CIPS/마켓 서비스업 PMI</li> </ul>	<b>25</b> <ul style="list-style-type: none"> <li>· 1월 인구동향</li> <li>· 2월 무역지수 및 교역조건</li> <li>· 미, 2월 내구재주문</li> <li>· 미, 주간 MBA 모기지 신청건수</li> <li>· 미, 1월 주택가격지수</li> <li>· 미, 주간 원유재고</li> <li>· 독, 3월 IFO 기업환경지수</li> <li>· 영, 2월 생산자물가지수(PPI)</li> </ul>	<b>26</b> <ul style="list-style-type: none"> <li>· 미, 4분기 GDP 확정지</li> <li>· 미, 3월 캔자스 연준 제조업지수</li> <li>· 미, 주간 신규 실업수당 청구건수</li> <li>· 독, 4월 GfK 소비자신뢰지수</li> <li>· 영, BOE 기준금리결정</li> <li>· 영, 2월 소매판매</li> </ul>	<b>27</b> <ul style="list-style-type: none"> <li>· 3월 소비자동향조사</li> <li>· 중, 2월 공업이익</li> <li>· 미, 2월 개인소득, 개인소비지출</li> <li>· 미, 3월 미시건대 소비심리 평가지수 확정지</li> <li>· 미, 주간 원유 채굴장비 수</li> <li>· 일, 2월 소비자물가지수(CPI)</li> </ul>	
<b>30</b> <ul style="list-style-type: none"> <li>· 12월 결산법인 사업보고서 제출기한</li> <li>· 일, BOJ 금융정책결정회의 요약본</li> <li>· 미, 2월 잠정주택판매지수</li> <li>· 미, 3월 달라스 연준 제조업 활동</li> <li>· 유, 3월 소비자신뢰지수 확정지</li> </ul>	<b>31</b> <ul style="list-style-type: none"> <li>· 중, 3월 제조업/비제조업 PMI</li> <li>· 미, 1월 S&amp;P 코어리지/CS 주택가격지수</li> <li>· 2월 산업활동동향</li> <li>· 2월 금융기관 가중평균금리</li> <li>· 미, 3월 시카고 PMI, 소비자신뢰지수</li> <li>· 3월 기업경기실사지수(BSI)</li> <li>· 독, 3월 실업률</li> <li>· 일, 2월 실업률/소매판매/산업생산</li> </ul>				

※ 작성자(SK증권 리서치센터)는 본 조사분석자료에 게재한 내용들이 외부의 부당한 압력이나 간섭없이 신의성실하게 작성되었음을 확인합니다. 자료 제공일 시점에서의 의견 및 추정치로 최종 실적과 오차가 발생할 수 있으며, 투자를 유도할 목적이 아니라 투자판단에 참고가 되는 정보제공을 목적으로 하고 있습니다. 투자자 투자자 자신의 판단과 책임하에 최종결정을 하시기 바랍니다. 본 자료는 당사의 저작물로서 모든 저작권은 당사에게 있으며, 어떠한 경우에도 당사의 동의 없이 복제, 대여, 전송, 재배포 될 수 없습니다.

# MORNING CALL



2020-03-17, (화)

## 섹터별 시가총액 상위 종목 수익률(해외)

### Dow Jones Industrial Average Members

Company	국가	Close	(단위 : 각국 거래소 통화 기준)			
			1D	1W	1M	YTD
Apple	USA	242.2	-12.9%	-9.0%	-25.5%	-17.5%
American Express	USA	85.9	-13.8%	-12.6%	-36.8%	-31.0%
Boeing	USA	129.6	-23.8%	-42.9%	-61.9%	-60.2%
Caterpillar	USA	93.4	-6.3%	-10.2%	-32.3%	-36.7%
Cisco Systems	USA	33.7	-10.4%	-11.2%	-28.2%	-29.7%
Chevron	USA	69.7	-16.4%	-13.6%	-36.7%	-42.2%
Walt Disney	USA	95.0	-7.3%	-9.0%	-31.9%	-34.3%
Dow Inc	USA	22.0	-14.4%	-27.9%	-54.8%	-
Walgreens Boots Alliance	USA	45.1	-2.4%	-6.9%	-14.7%	-23.5%
Goldman Sachs Group	USA	154.7	-12.7%	-10.5%	-34.8%	-32.7%
Home Depot	USA	165.0	-19.8%	-21.6%	-32.7%	-24.5%
IBM	USA	99.1	-8.2%	-15.9%	-34.3%	-26.1%
Intel	USA	44.6	-18.0%	-12.3%	-33.7%	-25.5%
Johnson & Johnson	USA	127.1	-5.3%	-6.8%	-15.3%	-12.8%
JPMorgan Chase & Co	USA	88.4	-15.0%	-5.4%	-35.7%	-36.6%
Coca-Cola	USA	45.3	-6.6%	-12.7%	-24.5%	-18.2%
McDonald's	USA	149.0	-15.9%	-20.3%	-31.4%	-24.6%
3M	USA	130.9	-7.6%	-9.1%	-18.7%	-25.8%
Merck & Co	USA	69.9	-8.9%	-11.4%	-15.4%	-23.1%
Microsoft	USA	135.4	-14.7%	-10.1%	-26.9%	-14.1%
NIKE	USA	66.8	-11.6%	-20.6%	-35.5%	-34.1%
Pfizer	USA	30.2	-7.7%	-10.6%	-17.3%	-23.0%
Procter & Gamble	USA	108.5	-4.9%	-6.5%	-14.0%	-13.1%
Travelers	USA	85.1	-20.8%	-26.8%	-38.2%	-37.9%
UnitedHealth Group	USA	225.0	-17.3%	-17.7%	-24.7%	-23.5%
United Technologies	USA	90.9	-13.7%	-21.2%	-40.7%	-39.3%
Visa	USA	152.0	-13.5%	-11.2%	-27.7%	-19.1%
Verizon	USA	51.0	-5.9%	-8.7%	-12.9%	-17.0%
Walmart	USA	106.8	-6.4%	-8.9%	-9.4%	-10.2%
Exxon Mobil	USA	34.5	-9.5%	-17.6%	-43.1%	-50.6%

### Materials

Company	국가	Close	(단위 : 각국 거래소 통화 기준)			
			1D	1W	1M	YTD
BHP Billiton	AUS	25.2	-5.7%	-8.5%	-34.8%	-35.3%
BASF	DEU	38.5	-10.3%	-18.4%	-38.4%	-42.8%
Rio Tinto	AUS	77.7	-4.2%	-3.9%	-20.5%	-22.7%
SABIC	SAU	62.0	-6.2%	2.2%	-24.3%	-33.4%
Glencore	GBR	130.7	-3.7%	-14.3%	-44.1%	-44.5%
Vale S.A.	BRA	39.0	-9.0%	3.2%	-23.5%	-26.8%
Air Liquide S.A.	FRA	99.2	-5.8%	-12.9%	-28.5%	-21.4%
Nutrien	CAN	38.5	-11.3%	-18.6%	-29.6%	-44.3%
Shin-Etsu Chemical	JAP	9,139.0	-3.5%	-17.7%	-32.6%	-24.2%
LyondellBasell	USA	34.9	-25.5%	-41.5%	-57.7%	-63.1%
Air Products & Chemicals	USA	180.4	-12.6%	-12.1%	-29.6%	-23.3%
Southern Copper	USA	27.6	-5.7%	-13.7%	-29.6%	-35.0%
Linde PLC	USA	158.4	-10.3%	-8.5%	-28.9%	-25.6%
Alcoa	USA	6.8	-14.8%	-21.5%	-56.5%	-68.3%

### Industrials

Company	국가	Close	(단위 : 각국 거래소 통화 기준)			
			1D	1W	1M	YTD
Honeywell Int'l	USA	135.3	-9.5%	-11.5%	-25.2%	-23.6%
Siemens	DEU	64.7	-11.1%	-18.2%	-39.5%	-44.5%
Union Pacific	USA	125.1	-13.0%	-7.9%	-32.0%	-30.8%
Lockheed Martin	USA	287.9	-12.4%	-18.2%	-34.2%	-26.1%
UPS	USA	87.1	-7.6%	-0.1%	-17.8%	-25.6%
Airbus	FRA	69.0	-7.2%	-23.3%	-46.9%	-47.1%
Fedex	USA	90.5	-15.1%	-21.8%	-43.0%	-40.2%
General Dynamics	USA	126.7	-9.3%	-15.5%	-32.6%	-28.2%
Raytheon	USA	129.6	-13.5%	-23.0%	-43.0%	-41.0%
Northrop Grumman	USA	282.6	-10.1%	-9.8%	-23.8%	-17.8%
Vinci	FRA	59.0	-12.4%	-26.9%	-44.2%	-40.4%
Illinois Tool Works	USA	149.2	-4.6%	-3.4%	-20.6%	-16.9%
Deutsche Post	DEU	20.1	-12.3%	-9.8%	-39.5%	-40.9%
Canadian National Railway	CAN	95.9	-10.3%	-7.4%	-23.0%	-18.4%

### Energy

Company	국가	Close	(단위 : 각국 거래소 통화 기준)			
			1D	1W	1M	YTD
Royal Dutch Shell	GBR	1,050.6	-7.1%	-20.3%	-45.4%	-53.0%
Petro China	HKG	2.5	-4.7%	-9.6%	-28.7%	-37.1%
Total	FRA	24.3	-6.5%	-21.4%	-46.2%	-50.5%
BP	GBR	259.4	-6.1%	-18.5%	-43.2%	-45.0%
China Petroleum	HKG	3.7	0.8%	-2.6%	-11.6%	-20.7%
Schlumberger	USA	14.4	-10.8%	-16.8%	-58.1%	-64.2%
Petrobras	BRA	13.1	-15.0%	-18.4%	-55.5%	-56.6%
Reliance Industries	IND	1,015.7	-8.1%	-8.8%	-31.7%	-32.7%
Equinor	NOR	102.2	-1.3%	-9.7%	-36.5%	-41.8%
Shenhua Energy	HKG	13.4	-1.2%	0.0%	-8.0%	-17.7%
Conocophillips	USA	26.1	-16.9%	-23.5%	-55.5%	-59.9%
CNOOC	HKG	7.5	-5.2%	-14.4%	-39.1%	-42.0%
ENI S.P.A.	ITA	6.5	-6.1%	-19.9%	-49.6%	-53.1%
EOG Resources Inc	USA	31.1	-10.6%	-17.3%	-58.5%	-62.9%
Rosneft Oil Co.	RUS	258.5	-2.9%	-34.2%	-43.9%	-42.5%
Gazprom	RUS	168.1	1.2%	-10.7%	-27.7%	-34.5%
Lukoil	RUS	4,251.0	-3.7%	-24.0%	-34.1%	-31.1%
Suncor Energy	CHN	19.2	-14.5%	-30.3%	-51.3%	-54.9%
Enterprise Products Partners	USA	13.6	-12.2%	-25.3%	-48.1%	-51.6%
Enbridge	CHN	38.1	-10.8%	-10.7%	-31.9%	-26.1%
Occidental Petroleum	USA	12.0	-15.7%	-3.9%	-71.1%	-70.8%

### Consumer Discretionary

Company	국가	Close	(단위 : 각국 거래소 통화 기준)			
			1D	1W	1M	YTD
Amazon	USA	1,689.2	-5.4%	-6.2%	-20.9%	-8.6%
Toyota Motor	JAP	5,941.0	-2.4%	-8.5%	-23.1%	-23.0%
Comcast	USA	36.0	-8.4%	-4.9%	-21.8%	-19.9%
LVMH	FRA	297.6	-5.5%	-12.0%	-28.3%	-28.2%
Netflix	USA	298.8	-11.1%	-13.8%	-21.4%	-7.6%
Naspers	ZAF	203,059.0	-8.6%	-14.0%	-25.0%	-11.4%
Booking Holdings	USA	1,289.7	-9.3%	-15.6%	-35.2%	-37.2%
Inditex	ESP	20.2	-5.3%	-20.9%	-35.8%	-35.9%
Volkswagen	DEU	106.0	-13.1%	-19.3%	-38.2%	-38.8%
Daimler	DEU	22.7	-15.3%	-24.6%	-47.4%	-54.0%
Charter Comm.	USA	389.1	-14.3%	-16.0%	-27.3%	-19.8%
Starbucks	USA	58.6	-16.2%	-17.3%	-34.4%	-33.4%
Adidas	DEU	169.4	-5.6%	-23.7%	-41.2%	-41.5%
Lowe's	USA	72.6	-24.8%	-23.0%	-42.1%	-39.4%
Tesla	USA	445.1	-18.6%	-26.8%	-44.4%	6.4%
TJX	USA	41.1	-20.4%	-28.2%	-35.2%	-32.8%
Marriott International	USA	86.4	-9.6%	-17.1%	-40.4%	-42.9%
Gree Electric Appliances	CHN	54.4	-4.4%	-8.2%	-13.3%	-17.0%
Carnival	USA	14.6	-17.1%	-33.0%	-65.8%	-71.3%
Sands China	HKG	29.6	-4.5%	-10.5%	-26.9%	-29.1%
Nissan Motor	JAP	369.3	-3.5%	-5.1%	-28.1%	-41.9%

※ 작성자(SK증권 리서치센터)는 본 조사분석자료에 게재된 내용들이 외부의 부당한 압력이나 간섭없이 신의성실하게 작성되었음을 확인합니다. 자료 제공일 시점에서의 의견 및 추정치로 최종 실적과 오차가 발생할 수 있으며, 투자를 유도할 목적이 아니라 투자판단에 참고가 되는 정보제공을 목적으로 하고 있습니다. 투자자 투자자 자신의 판단과 책임하에 최종결정을 하시기 바랍니다. 본 자료는 당시의 저작물로서 모든 저작권은 당사에게 있으며, 어떠한 경우에도 당사의 동의 없이 복제, 대여, 전송, 재배포 될 수 없습니다.



# MORNING CALL



2020-03-17 (화)

## Consumer Staples

(단위 : 각국 거래소 통화 기준)

Company	국가	Close	1D	1W	1M	YTD
Nestle	CHE	90.0	0.0%	-8.1%	-16.3%	-14.1%
AB Inbev	BEL	34.6	-11.2%	-19.1%	-49.0%	-52.5%
Unilever	NLD	40.3	-4.6%	-14.4%	-26.5%	-21.4%
Pepsico	USA	113.1	-11.3%	-13.1%	-23.1%	-17.3%
Philip Morris	USA	69.6	-12.5%	-14.7%	-21.4%	-18.2%
Kweichow Moutai	CHN	1,067.0	-4.0%	-4.2%	-1.9%	-9.8%
BAT	GBR	2,627.5	-1.9%	-11.8%	-21.5%	-18.7%
L'oreal	FRA	207.6	-3.9%	-12.3%	-22.6%	-21.4%
Altria Group	USA	38.2	-4.6%	-5.3%	-15.4%	-23.4%
AmBev	BRA	11.0	-13.1%	-24.8%	-32.8%	-40.9%
Diageo	GBR	2,353.5	-3.6%	-10.0%	-23.6%	-26.5%
Costco Wholesale	USA	283.2	-6.3%	-6.2%	-11.0%	-3.7%
Kraft Heinz	USA	22.0	-8.1%	-8.1%	-18.1%	-31.5%
CVS Health	USA	52.3	-12.3%	-14.7%	-26.7%	-29.6%
Mondelez International	USA	45.1	-11.4%	-16.4%	-24.4%	-18.1%

## Telecommunication Services

(단위 : 각국 거래소 통화 기준)

Company	국가	Close	1D	1W	1M	YTD
AT&T	USA	31.8	-7.7%	-8.3%	-16.8%	-18.6%
China Mobile	HKG	52.0	-1.7%	-11.6%	-20.1%	-20.6%
NTT Docomo	JAP	2,870.5	-0.1%	-4.0%	-7.8%	-5.5%
Nippon Telegraph	JAP	2,271.5	-3.6%	-7.7%	-18.8%	-17.6%
Softbank	JAP	3,670.0	-2.5%	-14.3%	-33.5%	-22.8%
Deutsche Telekom	DEU	10.7	-11.8%	-20.4%	-31.6%	-26.9%
Vodafone	GBR	98.0	-6.7%	-21.1%	-34.7%	-33.2%
KDDI	JAP	2,859.5	3.5%	-11.8%	-16.5%	-12.1%
America Movil SAB	MEX	14.7	0.0%	0.4%	-11.7%	-2.6%
T-Mobile	USA	76.5	-10.4%	-4.0%	-20.7%	-2.4%
Telefonica	ESP	3.7	-5.2%	-19.8%	-41.1%	-40.9%
Orange	FRA	9.4	-2.1%	-16.8%	-29.6%	-28.3%
Singapore Telecom	SGP	2.5	-3.8%	-9.6%	-21.1%	-24.6%
Emirates Telecom	ARE	11.9	-8.6%	-11.9%	-25.8%	-27.4%
Saudi Telecom	SAU	79.9	0.3%	5.3%	-6.7%	-20.7%
Bell Canada Enterprises	CAN	50.7	-9.2%	-11.9%	-21.2%	-15.7%

## Health Care

(단위 : 각국 거래소 통화 기준)

Company	국가	Close	1D	1W	1M	YTD
Novartis	CHE	70.2	-1.1%	-7.7%	-26.6%	-23.6%
Roche Holding	CHE	292.7	3.4%	-2.0%	-14.1%	-6.8%
AbbVie	USA	74.3	-13.0%	-12.9%	-21.0%	-16.1%
Amgen	USA	188.7	-6.6%	-4.9%	-15.6%	-21.7%
Novo Nordisk	DNK	365.0	0.4%	-7.9%	-16.3%	-5.6%
Abbott Laboratories	USA	73.7	-9.8%	-4.4%	-17.8%	-15.2%
Medtronic	USA	77.4	-12.8%	-16.2%	-34.0%	-31.7%
Bristol Myers Squibb	USA	51.1	-7.1%	-11.4%	-23.0%	-20.4%
Sanofi	FRA	76.6	4.3%	-4.2%	-17.0%	-14.5%
Gilead Sciences	USA	68.9	-2.6%	-6.3%	2.0%	6.0%
Bayer	DEU	47.0	-7.8%	-18.1%	-39.4%	-35.4%
GlaxoSmithKline	GBR	1,401.4	-0.1%	-9.5%	-16.0%	-21.2%
Astrazeneca	GBR	6,221.0	-1.5%	-11.2%	-14.8%	-18.2%
Thermo Fisher	USA	279.4	-6.9%	-5.4%	-17.6%	-14.0%
Eli Lilly & Co.	USA	129.4	-7.2%	-4.7%	-8.3%	-1.6%
Celgene	USA	108.2	0.0%	0.0%	0.0%	0.0%

## Utilities

(단위 : 각국 거래소 통화 기준)

Company	국가	Close	1D	1W	1M	YTD
Nextera Energy	USA	201.4	-9.1%	-22.9%	-27.7%	-16.8%
Enel S.P.A	ITA	5.5	-2.4%	-22.8%	-33.7%	-22.4%
Yangtze Power	CHN	16.9	-0.5%	-3.0%	-4.0%	-7.9%
Duke Energy	USA	76.6	-10.7%	-19.0%	-24.4%	-16.0%
Iberdrola	ESP	8.2	-3.8%	-16.8%	-24.2%	-10.3%
Southern Co/the	USA	47.6	-11.8%	-23.4%	-31.0%	-25.2%
Dominion Energy	USA	68.7	-12.3%	-15.6%	-21.5%	-17.1%
EDF	FRA	8.2	-10.2%	-28.0%	-36.3%	-17.4%
Engie	FRA	10.0	-4.8%	-27.1%	-38.2%	-30.7%
Exelon	USA	30.5	-16.1%	-27.2%	-38.7%	-33.1%
National Grid	GBR	863.8	0.4%	-11.6%	-16.9%	-8.5%
AEP	USA	81.7	-5.6%	-14.0%	-21.3%	-13.6%
HK & China Gas	HKG	14.4	-2.0%	-3.6%	-5.4%	-5.4%
Sempra Energy	USA	88.6	-17.1%	-30.6%	-44.9%	-41.5%

## Information Technology

(단위 : 각국 거래소 통화 기준)

Company	국가	Close	1D	1W	1M	YTD
Alphabet	USA	1,073.0	-11.6%	-11.7%	-29.3%	-19.9%
Tencent	HKG	341.8	-6.4%	-9.4%	-17.6%	-9.0%
Alibaba	USA	178.9	-7.8%	-9.5%	-18.6%	-15.7%
Facebook	USA	146.0	-14.3%	-13.9%	-31.8%	-28.9%
Taiwan Semicon	TWN	276.5	-4.7%	-9.5%	-17.5%	-16.5%
Oracle	USA	42.7	-10.9%	-7.2%	-23.0%	-19.4%
Nvidia	USA	196.4	-18.5%	-20.0%	-32.2%	-16.5%
SAP	DEU	87.0	-10.1%	-10.8%	-31.3%	-27.7%
Adobe Systems	USA	286.0	-14.7%	-6.5%	-24.7%	-13.3%
Texas Instruments	USA	93.5	-11.8%	-11.0%	-29.3%	-27.1%
Broadcom	USA	187.6	-19.9%	-24.3%	-41.0%	-40.6%
Paypal	USA	92.7	-15.8%	-8.8%	-24.6%	-14.3%
ASML	NLD	218.8	1.2%	-7.4%	-25.3%	-17.0%
Baidu	USA	89.7	-10.6%	-15.9%	-33.4%	-29.1%
Qualcomm	USA	64.5	-14.9%	-11.2%	-28.0%	-26.9%
Micron Technology	USA	34.5	-19.8%	-25.0%	-41.1%	-35.9%
Tokyo Electron	JAP	18,190.0	-3.5%	-14.3%	-29.2%	-24.0%
Nintendo	JAP	32,950.0	-0.8%	-8.3%	-17.3%	-25.1%
Applied Materials	USA	40.5	-20.4%	-22.2%	-39.4%	-33.6%

## Financials

(단위 : 각국 거래소 통화 기준)

Company	국가	Close	1D	1W	1M	YTD
Berkshire Hathaway	USA	268,000.0	-7.3%	-7.6%	-21.2%	-21.1%
Ind&Comm BOC	CHN	5.2	-1.0%	-2.6%	-4.8%	-12.1%
Bank of America	USA	20.4	-15.4%	-6.8%	-41.3%	-42.0%
Construction BOC	HKG	6.2	-2.4%	-0.6%	-4.9%	-8.0%
Wells Fargo	USA	26.5	-14.2%	-18.4%	-45.0%	-50.7%
PingAn Insurance	HKG	77.5	-3.6%	-7.8%	-14.7%	-15.9%
Agricultural Bank	HKG	3.0	-4.8%	-4.8%	-6.9%	-13.7%
HSBC Holdings	GBR	464.4	-0.3%	-1.2%	-20.5%	-21.5%
Citi Group	USA	41.2	-19.3%	-19.8%	-47.7%	-48.4%
Bank of China	HKG	2.9	-3.3%	-4.0%	-10.2%	-13.2%

## Real Estate

(단위 : 각국 거래소 통화 기준)

Company	국가	Close	1D	1W	1M	YTD
American Tower	USA	202.8	-15.2%	-12.6%	-20.9%	-11.8%
China Vanke	HKG	27.6	-5.8%	-7.7%	-13.1%	-17.1%
Simon Property	USA	65.8	-26.7%	-36.2%	-52.6%	-55.8%
SHKP Ltd	HKG	100.8	-1.2%	-5.7%	-12.7%	-15.5%
Country Garden	HKG	9.0	-5.3%	-8.6%	-18.4%	-28.0%
Crown Castle Int'l	USA	135.8	-12.4%	-9.6%	-18.2%	-4.5%
China Evergrande	HKG	14.2	-6.1%	-14.4%	-24.9%	-34.4%
Overseas land&Invest	HKG	24.6	-2.8%	-3.9%	-14.3%	-19.1%

※ 작성자(SK증권 리서치센터)는 본 조사분석자료에 게재된 내용들이 외부의 부당한 압력이나 간섭없이 신의성실하게 작성되었음을 확인합니다. 자료 제공일 시점에서의 의견 및 추정치로 최종 실적과 오차가 발생할 수 있으며, 투자를 유도할 목적이 아니라 투자판단에 참고가 되는 정보제공을 목적으로 하고 있습니다. 투자시 투자자 자신의 판단과 책임하에 최종결정을 하시기 바랍니다. 본 자료는 당사의 저작물로서 모든 저작권은 당사에게 있으며, 어떠한 경우에도 당사의 동의 없이 복제, 대여, 전송, 재배포 될 수 없습니다.