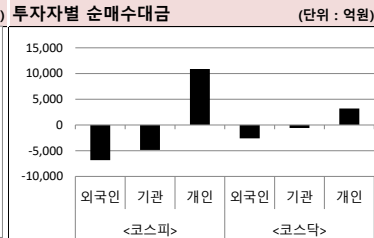
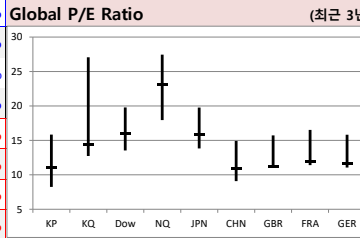
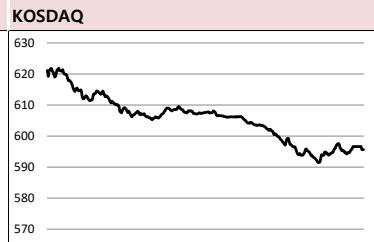




2020-03-12, (목)

Global Indices		(단위: pt, 10억 원지통화)							
	Close	시가총액	1D	1W	1M	3M	YTD	3Y	
KOSPI	1,908.3	1,234,724.7	-2.8%	-7.3%	-13.3%	-9.0%	-13.2%	-9.0%	
KOSDAQ	595.6	215,882.0	-3.9%	-7.2%	-11.9%	-5.0%	-11.1%	-2.7%	
Dow Jones	23,553.2	7,420.2	-5.9%	-13.1%	-19.5%	-15.5%	-17.5%	12.7%	
Nasdaq	7,952.1	12,932.1	-4.7%	-11.8%	-17.4%	-7.7%	-11.4%	35.7%	
S&P 500	2,741.4	24,817.2	-4.9%	-12.4%	-18.2%	-12.5%	-15.1%	15.5%	
UK	5,876.5	1,566.6	-1.4%	-13.8%	-21.1%	-18.5%	-22.1%	-20.0%	
Germany	10,438.7	967.2	-0.4%	-13.9%	-22.6%	-20.1%	-21.2%	-12.7%	
France	4,610.3	1,425.7	-0.6%	-15.6%	-23.4%	-21.2%	-22.9%	-7.7%	
Japan	19,416.1	315,649.9	-2.3%	-8.0%	-18.0%	-17.1%	-17.9%	-1.0%	
China	2,968.5	34,420.7	-0.9%	-1.4%	2.7%	1.8%	-2.7%	-7.6%	
Brazil	85,171.1	2,914.6	-7.6%	-20.6%	-24.3%	-23.0%	-26.4%	31.7%	
Vietnam	811.4	2,779,429.3	-3.1%	-8.8%	-12.8%	-15.5%	-15.6%	13.9%	
India	35,697.4	66,684.8	0.2%	-7.1%	-12.9%	-11.3%	-13.6%	23.3%	
Russia	2,492.9	34,075.9	-0.2%	-11.9%	-18.6%	-15.0%	-18.2%	26.3%	



**Global Market**

**미국 증시** - '팬데믹 선언'에 5% 급락, 사상 최장 강세장 끝내고 11년만에 약세장 진입  
 · WHO는 코로나19 첫 발병 보고 이후 71일만에 팬데믹을 공식 선언, 확산 공포 극대화  
 · 앞서 발표된 미국 정부의 재정 부양책에 대한 불확실성도 증시 하락에 기여

**유럽 증시** - 英 금리인하에도 유럽증시 약세, 이탈리아는 반등  
 · 메르켈 총리는 코로나19 대응을 위해 균형 예산 원칙을 일부 포기 가능하다 발표  
 · 영국 중앙은행인 영란은행의 전격적인 금리인하에도 불구하고 유럽증시는 약세

**일본 증시** - 도쿄증시 반등 하루 만에 다시 급락, 닛케이225 2.27% ↓  
 · 아시아 증시 전반이 약세를 보인 점과 다우지수 선물이 급락 한 것이 매도 압력을 키움  
 · 일본은행의 ETF 매수에 대한 기대감이 약화된 것이 투자심리에 부정적으로 작용

**China Region Market**

**중국 증시** - 시진핑 우한 방문에도 코로나19의 글로벌 확산에 대한 우려감이 번지며 하락  
 · 중국 인프라투자 계획과 미국 재정정책 발표에도 불구하고 코로나19 공포로 하락  
 · 해운, 여행, 엔터 테마 강세, 스마트TV, 애플, 3D 상영기 테마 약세

**중화권 이슈** - 중국 건설업체, 코로나19 직격탄, 올해 들어 105개 업체 파산신청  
 · 충칭장안(重慶長安), 중국 최초 자율도3급의 자율운전자 양산체제 확립, 월내 생산 개시  
 · S&P 글로벌, 중국 은행 부실채권을 '코로나19'로 6.6%까지 급상승 전망

**국내 증시** - 코로나19 글로벌 확산에 투자심리 위축, 2%대 급락  
 · 미국 내 코로나19 확진자 수가 1000건을 넘는 소식이 전해진 후 하락폭이 확대  
 · 외국인과 기관이 각 6,957억원, 4,645억원 순매도, 개인은 홀로 1조 813억원을 순매수

**Today's Event**

- 선물/옵션 동시 만기일
- 유로존 유럽중앙은행(ECB) 기준금리결정(현지시간)
- 유로존 1월 산업생산(현지시간)
- 일본 1분기 대형제조업체 기업경기실사지수
- 일본 2월 생산자물가지수(PPI)
- 웹젠, PC 웹게임 "뮤 이그니션2" 출시 예정
- 넷마블, A3:스틸얼라이브 출시 예정
- 플레이디 신규상장 예정
- 케이프이엑스스팩4호 공모청약
- 안트론헌 보호예수 해제

S&P 500 Sector	1D	1W	1M	3M	YTD	2Y	3Y
에너지	-5.5%	-27.8%	-37.6%	-42.2%	-44.6%	-49.6%	-50.5%
소재	-4.8%	-15.4%	-20.3%	-19.2%	-22.0%	-21.2%	-7.8%
산업재	-5.9%	-15.4%	-22.9%	-19.3%	-20.5%	-15.9%	-3.0%
경기소비재	-5.4%	-11.2%	-17.4%	-10.7%	-13.8%	0.4%	23.2%
필수소비재	-4.9%	-9.0%	-10.7%	-7.4%	-8.6%	5.8%	4.8%
의료	-3.9%	-8.5%	-11.7%	-7.7%	-10.4%	7.0%	21.4%
금융	-5.5%	-17.9%	-26.5%	-24.7%	-26.2%	-23.0%	-8.1%
IT	-4.7%	-11.0%	-17.5%	-4.3%	-9.2%	18.6%	63.0%
통신서비스	-4.3%	-10.8%	-16.8%	-11.1%	-12.8%	0.7%	-6.9%
유틸리티	-5.1%	-11.7%	-12.2%	-3.5%	-6.7%	22.6%	19.2%

Korea Sector	1D	1W	1M	3M	YTD	2Y	3Y
에너지	-0.9%	-10.4%	-23.1%	-29.3%	-32.4%	-50.7%	-31.5%
소재	-1.5%	-6.8%	-12.9%	-6.0%	-9.9%	-39.1%	-22.6%
산업재	-2.1%	-8.0%	-17.8%	-20.0%	-21.7%	-34.0%	-29.4%
경기소비재	-1.5%	-8.2%	-19.1%	-21.3%	-22.4%	-31.1%	-26.0%
필수소비재	-2.0%	-2.8%	-9.9%	-10.3%	-11.0%	-27.3%	-18.0%
의료	-3.2%	-0.6%	-3.6%	12.3%	-0.3%	-42.1%	38.1%
금융	-0.3%	-9.0%	-18.3%	-26.3%	-26.6%	-43.3%	-33.6%
IT	-4.1%	-9.0%	-12.8%	2.6%	-5.8%	4.1%	35.0%
통신서비스	-1.5%	-5.2%	-4.3%	2.5%	-1.2%	42.9%	33.6%
유틸리티	-4.9%	-4.4%	-19.1%	-27.1%	-26.3%	-38.8%	-49.6%

Fixed Income	Close	1D	1M	YTD
국고채 3년	1.075	-1.0	-22.0	-28.0
국고채 10년	1.365	0.5	-24.0	-30.7
미국채 2년	0.520	-1.5	-87.4	-105.0
미국채 10년	0.870	6.7	-70.0	-104.8
일본 국채 10년	-0.066	-1.8	-1.1	-5.5
중국 국채 10년	2.746	0.0	-45.8	-45.8
독일 국채 10년	-0.742	4.8	-33.1	-55.6

Commodity	Close	1D	1M	YTD
국제유가(WTI)	32.98	-4.0%	-33.5%	-46.0%
VIX Index	53.90	14.0%	258.4%	291.1%
천연가스	1.88	-3.0%	6.3%	-14.2%
CRB상품지수	147.80	-1.9%	-12.5%	-20.4%
금(Comex)	1,642.30	-1.1%	4.3%	7.8%
BDI(Baltic Dry)	631.00	0.6%	53.5%	-42.1%
구리	251.20	-0.9%	-1.5%	-10.2%

※ 작성자(SK증권 리서치센터)는 본 조사분석자료에 게재된 내용들이 외부의 부당한 압력이나 간섭없이 신의성실하게 작성되었음을 확인합니다. 자료 제공일 시점에서의 의견 및 추정치로 최종 실적과 오차가 발생할 수 있으며, 투자를 유도할 목적이 아니라 투자판단에 참고가 되는 정보제공을 목적으로 하고 있습니다. 투자시 투자자 자신의 판단과 책임하에 최종결정을 하시기 바랍니다. 본 자료는 당사의 저작물로서 모든 저작권은 당사에게 있으며, 어떠한 경우에도 당사의 동의 없이 복제, 대여, 전송, 재배포 될 수 없습니다.



# MORNING CALL



2020-03-12, (목)

일일 상승률 상위 종목			일일 하락률 상위 종목		
종목명	시가총액	수익률	종목명	시가총액	수익률
마크로젠	4,258	29.9%	두산중공업	8,840	-21.4%
알서포트	1,806	19.4%	팹트론	2,084	-18.8%
랩지노믹스	1,691	17.6%	유틸렉스	4,046	-17.2%
SV인베스트먼트	1,251	16.3%	두산	7,659	-16.8%
미코	2,919	15.8%	에이비엘바이오	7,785	-16.2%
프로스테믹스	1,860	10.2%	제넥신	12,844	-15.5%
창해에탄올	1,420	9.6%	케이프	1,044	-14.9%
수전텍	1,930	9.4%	오스코텍	6,117	-14.5%
엘컴텍	2,039	8.8%	엔지켐생명과학	4,472	-13.9%
제낙스	1,716	8.7%	모바일어플라이언스	1,040	-13.2%
한국알콜	2,722	8.6%	셀리버리	5,263	-12.1%
씨젠	15,478	7.9%	에스티큐브	2,875	-11.8%
좋은사람들	1,163	7.4%	두산솔루스	7,066	-11.5%
나노스	5,603	7.3%	압타바이오	2,274	-11.3%
EDGC	2,594	7.0%	넥스트BT	1,037	-10.9%
텔코웨어	1,155	6.7%	유틀아이	2,126	-10.1%
오상자이엘	1,331	5.6%	부광약품	11,022	-10.1%
아이스크림에듀	1,357	5.6%	테라젠이텍스	2,150	-10.0%
이원컴포텍	1,364	5.4%	레코컴바이오	4,546	-9.9%
비티원	1,178	5.1%	안트로젠	2,889	-9.9%

16만  
원가 좋아하는  
사람들이 벌써  
이렇게나

**시럽웰스 회원  
16만 돌파!**

시럽웰스님 외 160,000명이 좋아합니다

스마트하게 돈 버는 지강, 시럽웰스

주요 투자자별 매매수/순매도 상위 종목 (단위: 억원)

외국인 순매수 상위		외국인 순매도 상위		기관 순매수 상위		기관 순매도 상위		개인 순매수 상위		개인 순매도 상위	
종목명	매수대금	종목명	매도대금	종목명	매수대금	종목명	매도대금	종목명	매수대금	종목명	매도대금
POSCO	110.0	삼성전자	-5,465.5	RFHIC	73.3	삼성전자	-1,514.0	삼성전자	6,758.6	롯데케미칼	-84.9
신한지주	108.7	SK하이닉스	-406.8	S-Oil	65.8	SK하이닉스	-368.4	SK하이닉스	749.0	한진칼	-65.3
SKC	34.4	현대차	-322.4	롯데케미칼	60.1	한국전력	-352.1	삼성전기	524.3	이마트	-58.1
KT&G	80.9	삼성전기	-302.4	현대차	44.0	삼성전기	-234.2	한국전력	436.1	S-Oil	-44.0
한진칼	75.8	씨젠	-228.5	호텔신라	40.8	신한지주	-169.8	현대차	270.1	현대엘리베이	-40.8
NAVER	69.4	SK이노베이션	-152.5	F&F	38.8	LG화학	-121.5	씨젠	227.3	삼성중공업	-33.6
삼성SDI	68.6	젬백스	-113.1	금호석유	33.5	삼성SDI	-115.8	아모레퍼시픽	147.2	현대중공업지주	-31.3
삼성물산	63.3	LG전자	-108.7	대한유화	31.6	두산	-112.2	제넥신	134.3	미코	-28.8
셀트리온	62.0	아모레퍼시픽	-86.2	케이엠더블유	29.9	NAVER	-98.7	젬백스	127.6	LG디스플레이	-27.2
삼성중공업	60.5	한국전력	-81.4	신세계인터내셔널	29.7	두산중공업	-96.0	두산	116.1	네백스	-26.6
LG화학	52.5	제넥신	-77.3	이마트	25.9	POSCO	-92.5	에이비엘바이오	106.6	케이엠더블유	-24.6
셀트리온헬스케어	44.8	RFHIC	-71.6	농심	25.1	LG디스플레이	-91.9	LG전자	105.5	현대미포조선	-24.2
기아차	44.1	에이비엘바이오	-68.0	동진세미켐	21.6	KT&G	-80.2	오스코텍	104.3	한국타이어엔테크놀로지	-22.7
LG이노텍	38.7	오스코텍	-65.0	현대백화점	20.0	부광약품	-78.4	카카오	99.9	삼성바이오로직스	-20.7
SK	34.8	카카오	-53.5	이엔에프테크놀로지	18.2	대한항공	-76.6	두산중공업	98.3	휠라홀딩스	-19.3
SKC	34.4	이노와이어리스	-53.1	DB손해보험	17.0	셀트리온헬스케어	-74.9	LG생활건강	88.1	POSCO	-18.8
한국금융지주	34.0	LG생활건강	-50.3	오이솔루션	16.7	SK	-63.4	SK이노베이션	86.0	신세계인터내셔널	-18.2
휠라홀딩스	32.9	SFA반도체	-46.0	삼성증권	16.1	셀트리온	-61.4	국일제지	69.4	한국금융지주	-18.2
이마트	32.1	호텔신라	-45.8	쌍용양회	15.6	아모레퍼시픽	-60.8	헬릭스미스	64.4	리노공업	-16.4

후강통(Shanghai-Hongkong Link) 시가총액 상위기업 수익률 (단위: CNY, %) | 선강통(Shenzhen-Hongkong Link) 시가총액 상위기업 수익률 (단위: CNY, %)

코드	종목명	시가총액(M)	Close	수익률	코드	종목명	시가총액(M)	Close	수익률
601318 C1 Equity	PING AN INSURANCE GROUP CO	1,407,053.6	78.15	-1.30%	000651 C2 Equity	GREE ELECTRIC APPLIANCES I-A	358,718.0	59.63	-1.88%
600519 C1 Equity	KWEICHOW MOUTAI CO LTD-A	1,455,330.3	1,158.52	0.22%	002475 C2 Equity	LUXSHARE PRECISION INDUST	235,195.6	43.97	-2.66%
600276 C1 Equity	JIANGSU HENGRUI MEDICINE C-A	393,763.1	89.03	-1.73%	002415 C2 Equity	HANGZHOU HIKVISION DIGITA	316,422.1	33.86	-1.57%
600009 C1 Equity	SHANGHAI INTERNATIONAL AIR-	135,060.5	70.09	-1.28%	000063 C2 Equity	ZTE CORP-A	223,424.2	52.48	-3.10%
600050 C1 Equity	CHINA UNITED NETWORK-A	175,914.6	5.67	-1.73%	000858 C2 Equity	WULIANGYE YIBIN CO LTD-A	504,220.9	129.90	-0.63%
601888 C1 Equity	CHINA INTERNATIONAL TRAVEL-	161,391.6	82.66	1.45%	000333 C2 Equity	MIDEA GROUP CO LTD-A	380,497.2	54.47	-1.54%
603993 C1 Equity	CHINA MOLYBDENUM CO LTD-A	81,661.8	4.08	-3.32%	000002 C2 Equity	CHINA VANKE CO LTD -A	338,115.0	30.38	-1.36%
600585 C1 Equity	ANHUI CONCH CEMENT CO LTD-	289,512.9	56.14	-2.48%	300015 C2 Equity	AIER EYE HOSPITAL GROUP CO	133,701.5	43.16	-1.75%
600030 C1 Equity	CITIC SECURITIES CO-A	272,170.9	24.34	-2.87%	002714 C2 Equity	MUYUAN FOODSTUFF CO LTD-	280,999.4	127.46	-2.19%
603160 C1 Equity	SHENZHEN GOODIX TECHNOLOG	134,216.8	294.30	-3.06%	002027 C2 Equity	FOCUS MEDIA INFORMATION I	76,765.3	5.23	-1.69%

※ 작성자(SK증권 리서치센터)는 본 조사분석자료에 게재된 내용들이 외부의 부당한 압력이나 간섭없이 신의성실하게 작성되었음을 확인합니다. 자료 제공일 시점에서의 의견 및 추정치로 최종 실적과 오차가 발생할 수 있으며, 투자를 유도할 목적이 아니라 투자판단에 참고가 되는 정보제공을 목적으로 하고 있습니다. 투자시 투자자 자신의 판단과 책임하에 최종결정을 하시기 바랍니다. 본 자료는 당사의 저작물로서 모든 저작권은 당사에게 있으며, 어떠한 경우에도 당사의 동의 없이 복제, 대역, 전송, 재배포 될 수 없습니다.



# MORNING CALL



2020-03-12, (목)

코스피 & 코스닥 섹터별 시가총액 상위 종목 수익률(국내)

(단위 : 억원 / 원)

섹터	코드	종목명	시가총액	Close	1D	1W	YTD	코드	종목명	시가총액	Close	1D	1W	YTD
에너지 Energy	A096770	SK이노베이션	90,616	98,000	-2.5%	-14.8%	-34.7%	A009830	한화솔루션	26,240	16,250	-0.9%	-13.1%	-13.8%
	A010950	S-Oil	70,364	62,500	2.0%	-7.4%	-34.4%	A002380	KCC	14,574	164,000	-0.6%	-2.4%	-20.0%
	A078930	GS	37,306	40,150	-0.6%	-1.2%	-22.2%	A011780	금호석유	18,981	62,300	0.8%	0.7%	-19.6%
	A018670	SK가스	6,692	72,500	-2.8%	-6.8%	-14.3%	A047050	포스코인터내셔널	16,779	13,600	-1.8%	-9.6%	-27.1%
	A002960	한국셀석유	3,263	251,000	0.2%	-5.8%	-22.3%	A010060	OCI	10,887	45,650	-3.9%	-8.9%	-27.1%
	A017940	E1	2,600	37,900	-3.1%	-8.1%	-21.5%	A011790	SKC	18,336	48,850	-2.9%	-10.2%	-4.2%
소재 Materials	A051910	LG화학	257,662	365,000	-2.3%	-6.9%	15.0%	A036490	SK머티리얼즈	15,779	149,600	-3.2%	-2.2%	-19.4%
	A005490	POSCO	156,500	179,500	-0.6%	-7.5%	-24.1%	A036830	솔브레인	14,545	83,600	-4.6%	-6.6%	-0.8%
	A010130	고려아연	72,555	384,500	-2.2%	-7.0%	-9.5%	A178920	SKC코오롱PI	9,852	33,550	-1.6%	-2.8%	-4.1%
	A011170	롯데케미칼	63,410	185,000	1.1%	0.8%	-17.4%	A005290	동진세미켐	7,404	14,400	-1.0%	-6.8%	-14.0%
	A004020	현대제철	29,558	22,150	-3.9%	-9.2%	-29.6%	A278280	천보	6,420	64,200	-4.5%	-9.7%	4.2%
	A003410	쌍용양회	24,991	4,960	-0.1%	0.3%	-12.5%	A078130	국일제지	6,379	5,180	-2.6%	-3.7%	-13.4%
산업재 Industrials	A028260	삼성물산	192,535	101,500	-2.4%	-6.9%	-6.5%	A010140	삼성중공업	34,146	5,420	0.0%	-9.7%	-25.5%
	A034730	SK	123,131	175,000	-3.1%	-11.2%	-33.2%	A000720	현대건설	35,355	31,750	-2.5%	-9.7%	-24.9%
	A003550	LG	112,680	65,300	-2.4%	-4.1%	-11.5%	A004990	롯데지주	30,476	29,050	-0.5%	-2.7%	-25.4%
	A009540	한국조선해양	67,588	95,500	-0.8%	-9.9%	-24.5%	A047810	한국항공우주	23,297	23,900	-3.0%	-7.2%	-29.8%
	A086280	현대글로벌비스	42,000	112,000	-0.9%	-9.7%	-21.7%	A012750	에스원	32,641	85,900	0.5%	0.2%	-8.3%
	A267250	현대중공업지주	40,065	246,000	-0.2%	-10.9%	-27.2%	A000120	CJ대한통운	31,139	136,500	-0.4%	-3.9%	-11.9%
자유소비재 Consumer Discretionary	A005380	현대차	213,668	100,000	-2.0%	-11.5%	-17.0%	A028300	에이치엘비	35,763	83,000	-5.1%	-7.9%	-27.8%
	A012330	현대모비스	178,228	187,500	-0.8%	-10.3%	-26.8%	A035760	CJ ENM	24,276	110,700	-5.4%	-14.8%	-30.6%
	A000270	기아차	128,906	31,800	-0.5%	-11.1%	-28.2%	A034230	파라다이스	14,005	15,400	-2.8%	-11.2%	-22.0%
	A066570	LG전자	96,552	59,000	-1.7%	-2.6%	-18.2%	A028150	GS홈쇼핑	7,678	117,000	-0.2%	-8.1%	-21.3%
	A035250	강원랜드	49,313	23,050	-1.5%	-2.5%	-22.1%	A025980	아나티	5,485	6,480	-3.6%	-10.7%	-37.7%
	A021240	코웨이	51,438	69,700	-1.4%	-0.1%	-25.1%	A033290	코펠패션	4,525	5,000	-2.3%	0.3%	-11.4%
필수소비재 Consumer Staples	A051900	LG생활건강	190,230	1,218,000	-3.0%	-4.0%	-3.4%	A282330	BGF리테일	25,839	149,500	0.0%	-6.9%	-11.8%
	A033780	KT&G	112,854	82,200	-0.1%	0.9%	-12.4%	A139480	이마트	31,778	114,000	1.8%	0.9%	-10.6%
	A090430	아모레퍼시픽	92,949	159,000	-4.8%	-4.8%	-20.5%	A007070	GS리테일	25,564	33,200	-2.6%	-6.1%	-15.4%
	A002790	아모레G	47,578	57,700	-5.7%	-8.4%	-30.2%	A007310	오뚜기	17,558	487,000	-0.8%	-5.6%	-12.1%
	A271560	오리온	39,062	98,800	-2.2%	1.8%	-6.4%	A000080	하이진트로	19,252	27,450	-3.9%	-4.5%	-5.3%
	A097950	CJ제일제당	37,033	246,000	-1.4%	-4.8%	-2.6%	A026960	동서	15,852	15,900	-1.6%	0.6%	-8.6%
의료 Health Care	A207940	삼성바이오로직스	320,239	484,000	-2.4%	-1.0%	11.8%	A091990	셀트리온헬스케어	99,702	66,000	-3.1%	1.5%	24.5%
	A068270	셀트리온	235,732	175,000	-3.3%	0.3%	-3.3%	A084990	헬릭스미스	13,663	63,800	-8.1%	-4.2%	-31.2%
	A128940	한미약품	32,035	270,500	-3.1%	-0.2%	-8.8%	A145020	휴젤	14,990	347,000	-4.4%	-8.7%	-12.8%
	A008930	한미사이언스	19,803	30,000	-3.9%	-3.7%	-21.8%	A086900	메디톡스	14,525	243,000	-3.3%	-13.0%	-19.2%
	A000100	유한양행	30,353	227,000	-2.6%	-0.2%	-4.0%	A140410	메지온	11,927	137,000	-4.1%	-8.0%	-28.4%
	A069620	대웅제약	10,636	91,800	-5.2%	-8.2%	-33.2%	A067630	에이치엘비생명과학	8,941	19,000	-6.6%	-10.6%	-31.5%
IT Information Technology	A005930	삼성전자	3,110,257	52,100	-4.6%	-9.2%	-6.6%	A032500	케이엠더블유	19,711	49,500	-2.0%	-2.2%	-3.1%
	A000660	SK하이닉스	622,442	85,500	-4.0%	-9.3%	-9.1%	A240810	원익IPS	15,044	30,650	-4.1%	-9.3%	-14.5%
	A018260	삼성에스디에스	128,834	166,500	-1.8%	-7.2%	-14.4%	A056190	에스에프에이	13,053	36,350	-4.8%	-7.4%	-21.4%
	A006400	삼성SDI	198,729	289,000	-1.5%	-8.3%	22.5%	A098460	고영	12,358	90,000	-3.1%	-8.5%	-14.7%
	A034220	LG디스플레이	46,337	12,950	-0.4%	-8.2%	-20.3%	A039030	이오테크닉스	10,410	84,500	-6.5%	-9.6%	-18.2%
	A011070	LG이노텍	28,519	120,500	-5.5%	-11.4%	-13.9%	A218410	RFHIC	8,812	36,950	3.4%	19.4%	0.3%
	A012510	더존비즈온	24,717	83,300	-4.6%	-3.9%	2.8%	A058470	리노공업	12,270	80,500	1.1%	-4.1%	25.2%
	A020150	일진머티리얼즈	19,320	41,900	-4.8%	-14.0%	-2.0%	A046890	서울반도체	8,309	14,250	-4.0%	-11.5%	-12.3%
	A307950	현대오토배터리	7,833	37,300	-1.6%	-3.5%	-26.0%	A006490	인스코비	2,567	2,640	-7.4%	-8.7%	-13.7%
	A017670	SK텔레콤	175,622	217,500	-0.5%	-0.9%	-8.6%	A036630	세종텔레콤	1,645	274	-2.5%	-9.9%	-28.1%
통신서비스 Telecommunication Services	A030200	KT	59,664	22,850	-2.6%	-3.4%	-15.4%	A065530	전파기지국	1,734	3,280	-3.0%	-8.0%	0.0%
	A032640	LG유플러스	56,105	12,850	-1.2%	-2.3%	-9.5%	A000810	삼성화재	84,801	179,000	-1.7%	-6.8%	-26.5%
	A055550	신한지주	146,418	30,350	0.7%	-8.5%	-30.0%	A086790	하나금융지주	82,116	27,350	-0.9%	-10.8%	-25.9%
금융 Financials	A105560	KB금융	146,780	35,300	0.4%	-9.4%	-25.9%	A316140	우리금융지주	61,898	8,570	0.8%	-11.0%	-26.1%
	A032830	삼성생명	100,400	50,200	-1.2%	-11.3%	-32.6%	A015350	부산가스	3,542	32,200	-0.5%	-3.0%	-9.8%
	A015760	한국전력	133,529	20,800	-5.5%	-3.9%	-25.2%	A004690	삼천리	3,090	76,200	-0.7%	-3.8%	-9.8%
유틸리티 Utilities	A036460	한국가스공사	23,217	25,150	-0.6%	-7.5%	-33.6%	A017390	서울가스	3,555	71,100	0.0%	0.7%	0.7%
	A071320	지역난방공사	4,446	38,400	-2.7%	0.7%	-18.8%	A267290	경동도시가스	976	16,550	-0.3%	-8.6%	-22.1%

※ 작성자(SK증권 리서치센터)는 본 조사분석자료에 게재된 내용들이 외부의 부당한 압력이나 간섭없이 신의성실하게 작성되었음을 확인합니다. 자료 제공일 시점에서의 의견 및 추정치로 최종 실적과 오차가 발생할 수 있으며, 투자를 유도할 목적이 아니라 투자판단에 참고가 되는 정보제공을 목적으로 하고 있습니다. 투자자 투자자 자신의 판단과 책임하에 최종결정을 하시기 바랍니다. 본 자료는 당사의 저작물로서 모든 저작권은 당사에게 있으며, 어떠한 경우에도 당사의 동의 없이 복제, 대여, 전송, 재배포 될 수 없습니다.



2020년 03월 시장 캘린더

월	화	수	목	금	비고
<b>2</b> <ul style="list-style-type: none"> <li>· 중, 2월 차이신 제조업 PMI</li> <li>· 미 1월 건설지출</li> <li>· 미, 2월 ISM 제조업지수</li> <li>· 유, 2월 제조업 PMI 확정지</li> <li>· 독, 2월 제조업 PMI 확정지</li> <li>· 영, 2월 CIPS/마켓 제조업 PMI</li> </ul>	<b>3</b> <ul style="list-style-type: none"> <li>· 미, 대선 경선 슈퍼 화요일</li> <li>· 2월 소비자물가동향</li> <li>· 유, 1월 실업률</li> <li>· 유, 1월 생산자물가지수(PPI)</li> <li>· 일, 2월 소비자신뢰지수</li> </ul>	<b>4</b> <ul style="list-style-type: none"> <li>· 중, 2월 차이신 종합/서비스업 PMI</li> <li>· 1월 온라인쇼핑동향</li> <li>· 4분기 예금취급기관 산업별 대출금</li> <li>· 미, 연준 베이지북 공개</li> <li>· 미, 2월 ISM 비제조업지수</li> <li>· 미, 2월 합성/서비스업 PMI 확정지</li> <li>· 유, 1월 소매판매/2월 서비스업 PMI</li> <li>· 미, 주간 MBA 모기지 신청건수</li> </ul>	<b>5</b> <ul style="list-style-type: none"> <li>· 미, 4분기 비농업부문 노동생산성</li> <li>· 미, 주간 신규 실업수당 청구건수</li> <li>· 미, 1월 공장주문</li> </ul>	<b>6</b> <ul style="list-style-type: none"> <li>· 미, 12월 무역수지</li> <li>· 미, 1월 도매채고지수</li> <li>· 미, 1월 소비자신용지수</li> <li>· 미, 2월 고용동향보고서</li> <li>· 미, 주간 원유 채굴장비 수</li> <li>· 독, 1월 공장수주</li> <li>· 독, 12월 산업생산</li> <li>· 영, 2월 할리팩스 주택가격지수</li> <li>· 일, 1월 가계지출/경기동향지수</li> </ul>	
<b>9</b> <ul style="list-style-type: none"> <li>· 독, 1월 무역수지</li> <li>· 독, 1월 산업생산</li> <li>· 일, 4분기 GDP</li> <li>· 일, 2월 은행대출</li> </ul>	<b>10</b> <ul style="list-style-type: none"> <li>· 한-일 수출관리 정책대화</li> <li>· 중, 2월 생산자물가지수</li> <li>· 미, 2월 NFIB 소기업 낙관지수</li> <li>· 유, 4분기 국내총생산(GDP) 3차 추정치</li> </ul>	<b>11</b> <ul style="list-style-type: none"> <li>· 2월 고용동향</li> <li>· 미, 2월 소비자물가지수</li> <li>· 미, 주간 MBA 모기지 신청건수</li> <li>· 미, 주간 원유재고</li> <li>· 영, 1월 무역수지</li> <li>· 영, 1월 산업생산</li> <li>· 일, 2월 공작기계수주</li> </ul>	<b>12</b> <ul style="list-style-type: none"> <li>· 선물/옵션 만기일</li> <li>· 미, 주간 신규 실업수당 청구건수</li> <li>· 미, 2월 생산자물가지수</li> <li>· 유, 1월 산업생산</li> <li>· 유, ECB 기준금리결정</li> <li>· 일, 1분기 대형제조업체 기업경기실사지수</li> <li>· 일, 2월 생산자물가지수(PPI)</li> </ul>	<b>13</b> <ul style="list-style-type: none"> <li>· 미, 2월 수출입물가지수</li> <li>· 미, 3월 미시건대 소비심리 평가지수</li> <li>· 미, 주간 원유 채굴장비 수</li> <li>· 영, BOE FPC 회의</li> <li>· 일, 1월 3차산업지수</li> <li>· 중, 2월 자동차 판매</li> </ul>	
<b>16</b> <ul style="list-style-type: none"> <li>· 중, 2월 주택가격지수</li> <li>· 중, 1~2월 소매판매</li> <li>· 미, 3월 뉴욕주 제조업지수</li> <li>· 중, 1~2월 산업생산</li> <li>· 일, 1월 핵심기계유수주</li> </ul>	<b>17</b> <ul style="list-style-type: none"> <li>· 1월 통화 및 유동성동향</li> <li>· 미, 1월 기업재고</li> <li>· 미, 1월 구인 및 이직 보고서</li> <li>· 미, 2월 소매판매</li> <li>· 미, 2월 산업생산</li> <li>· 미, 3월 NAHB 주택시장지수</li> <li>· 독, 3월 ZEW 경기기대지수</li> <li>· 일, 1월 산업생산</li> </ul>	<b>18</b> <ul style="list-style-type: none"> <li>· 일, BOJ 금융정책회의의 1일차</li> <li>· 미, FOMC 회의 발표</li> <li>· 미, 2월 주택착공, 건축허가</li> <li>· 미, 주간 MBA 모기지 신청건수</li> <li>· 미, 주간 원유재고</li> <li>· 유, 1월 무역수지</li> <li>· 일, 2월 무역수지</li> </ul>	<b>19</b> <ul style="list-style-type: none"> <li>· 일, BOJ 금융정책회의의 2일차</li> <li>· 미, 2월 경기선행지수</li> <li>· 미, 3월 필라델피아 연준 제조업지수</li> <li>· 미, 주간 신규 실업수당 청구건수</li> <li>· 일, 1월 전산업지수</li> </ul>	<b>20</b> <ul style="list-style-type: none"> <li>· 일본 증시 휴장</li> <li>· 2월 생산자물가지수</li> <li>· 미, 2월 기준주택판매</li> <li>· 미, 주간 원유 채굴장비 수</li> <li>· 독, 2월 생산자물가지수(PPI)</li> <li>· 일, 1월 경기동향지수</li> <li>· 중, 3월 대출우대금리 발표</li> </ul>	
<b>23</b> <ul style="list-style-type: none"> <li>· 2월 관광통계</li> <li>· 미, 2월 시카고 연방 국가활동지수</li> <li>· 유, 3월 소비자신뢰지수</li> </ul>	<b>24</b> <ul style="list-style-type: none"> <li>· 19년 지식재산권 무역수지</li> <li>· 미, 2월 신규주택판매</li> <li>· 미, 3월 합성/제조업/서비스업 PMI 예비치</li> <li>· 미, 3월 리치몬드 연방 제조업지수</li> <li>· 유, 3월 합성 PMI</li> <li>· 독, 3월 제조업 PMI</li> <li>· 영, 3월 CIPS/마켓 서비스업 PMI</li> </ul>	<b>25</b> <ul style="list-style-type: none"> <li>· 1월 인구동향</li> <li>· 2월 무역지수 및 교역조건</li> <li>· 미, 2월 내구재주문</li> <li>· 미, 주간 MBA 모기지 신청건수</li> <li>· 미, 1월 주택가격지수</li> <li>· 미, 주간 원유재고</li> <li>· 독, 3월 IFO 기업경기지수</li> <li>· 영, 2월 생산자물가지수(PPI)</li> </ul>	<b>26</b> <ul style="list-style-type: none"> <li>· 미, 4분기 GDP 확정지</li> <li>· 미, 3월 캔자스 연준 제조업지수</li> <li>· 미, 주간 신규 실업수당 청구건수</li> <li>· 독, 4월 GfK 소비자신뢰지수</li> <li>· 영, BOE 기준금리결정</li> <li>· 영, 2월 소매판매</li> </ul>	<b>27</b> <ul style="list-style-type: none"> <li>· 3월 소비자동향조사</li> <li>· 중, 2월 공업이익</li> <li>· 미, 2월 개인소득, 개인소비지출</li> <li>· 미, 3월 미시건대 소비심리 평가지수 확정지</li> <li>· 미, 주간 원유 채굴장비 수</li> <li>· 일, 2월 소비자물가지수(CPI)</li> </ul>	
<b>30</b> <ul style="list-style-type: none"> <li>· 12월 결산법인 사업보고서 제출기한</li> <li>· 일, BOJ 금융정책결정회의 요약본</li> <li>· 미, 2월 잠정주택판매지수</li> <li>· 미, 3월 달라스 연준 제조업 활동</li> <li>· 유, 3월 소비자신뢰지수 확정지</li> </ul>	<b>31</b> <ul style="list-style-type: none"> <li>· 중, 3월 제조업/비제조업 PMI</li> <li>· 미, 1월 S&amp;P 코어리지/CS 주택가격지수</li> <li>· 2월 산업활동동향</li> <li>· 2월 금융기관 가중평균금리</li> <li>· 미, 3월 시카고 PMI, 소비자신뢰지수</li> <li>· 3월 기업경기실사지수(BSI)</li> <li>· 독, 3월 실업률</li> <li>· 일, 2월 실업률/소매판매/산업생산</li> </ul>				

※ 작성자(SK증권 리서치센터)는 본 조사분석자료에 게재된 내용이 외부의 부당한 압력이나 간섭없이 신의성실하게 작성되었음을 확인합니다. 자료 제공일 시점에서의 의견 및 추정치로 최종 실적과 오차가 발생할 수 있으며, 투자를 유도할 목적이 아니라 투자판단에 참고가 되는 정보제공을 목적으로 하고 있습니다. 투자자 투자자 자신의 판단과 책임하에 최종결정을 하시기 바랍니다. 본 자료는 당사의 저작물로서 모든 저작권은 당사에게 있으며, 어떠한 경우에도 당사의 동의 없이 복제, 대여, 전송, 재배포 될 수 없습니다.

# MORNING CALL



섹터별 시가총액 상위 종목 수익률(해외)

Dow Jones Industrial Average Members

Company	국가	Close	(단위 : 각국 거래소 통화 기준)			
			1D	1W	1M	YTD
Apple	USA	275.4	-3.5%	-9.0%	-14.3%	-6.2%
American Express	USA	95.4	-7.7%	-17.6%	-27.9%	-23.4%
Boeing	USA	189.1	-18.2%	-33.2%	-45.1%	-42.0%
Caterpillar	USA	100.7	-5.4%	-21.0%	-25.0%	-31.8%
Cisco Systems	USA	37.1	-7.6%	-10.5%	-24.2%	-22.7%
Chevron	USA	83.0	-2.3%	-15.7%	-24.4%	-31.1%
Walt Disney	USA	105.5	-5.3%	-11.5%	-26.0%	-27.0%
Dow Inc	USA	28.0	-10.9%	-33.2%	-41.9%	-
Walgreens Boots Alliance	USA	46.1	-6.3%	-5.4%	-13.8%	-21.9%
Goldman Sachs Group	USA	171.9	-6.8%	-17.7%	-27.6%	-25.2%
Home Depot	USA	212.9	-5.7%	-11.7%	-11.5%	-2.5%
IBM	USA	118.0	-5.5%	-12.1%	-23.6%	-12.0%
Intel	USA	51.7	-4.3%	-12.0%	-22.2%	-13.7%
Johnson & Johnson	USA	131.8	-6.9%	-8.1%	-13.2%	-9.6%
JPMorgan Chase & Co	USA	96.0	-4.7%	-19.9%	-30.3%	-31.2%
Coca-Cola	USA	52.2	-2.7%	-11.4%	-12.6%	-5.7%
McDonald's	USA	188.3	-5.8%	-9.1%	-11.7%	-4.7%
3M	USA	147.2	-4.0%	-4.4%	-8.1%	-16.5%
Merck & Co	USA	79.3	-3.4%	-4.5%	-7.5%	-12.9%
Microsoft	USA	153.6	-4.5%	-9.9%	-18.6%	-2.6%
NIKE	USA	84.0	-4.9%	-10.4%	-16.0%	-17.1%
Pfizer	USA	32.2	-7.0%	-11.6%	-14.9%	-17.9%
Procter & Gamble	USA	111.6	-7.4%	-10.4%	-11.6%	-10.7%
Travelers	USA	112.6	-5.8%	-14.4%	-17.3%	-17.8%
UnitedHealth Group	USA	277.8	-0.8%	-4.0%	-3.2%	-5.5%
United Technologies	USA	107.5	-9.9%	-22.7%	-31.3%	-28.2%
Visa	USA	173.0	-5.3%	-11.0%	-16.0%	-8.0%
Verizon	USA	54.8	-3.0%	-5.7%	-9.0%	-10.7%
Walmart	USA	114.4	-4.5%	-2.0%	-0.7%	-3.7%
Exxon Mobil	USA	42.0	-3.3%	-19.9%	-30.0%	-39.8%

Materials

Company	국가	Close	(단위 : 각국 거래소 통화 기준)			
			1D	1W	1M	YTD
BHP Billiton	AUS	28.5	-2.5%	-15.3%	-25.7%	-26.7%
BASF	DEU	46.3	-4.2%	-16.0%	-26.1%	-31.2%
Rio Tinto	AUS	82.7	-1.1%	-8.1%	-15.9%	-17.6%
SABIC	SAU	67.0	-3.6%	2.2%	-20.2%	-28.0%
Glencore	GBR	153.5	-1.2%	-20.6%	-33.1%	-34.8%
Vale S.A.	BRA	40.7	-9.1%	-16.1%	-18.8%	-23.6%
Air Liquide S.A.	FRA	112.9	0.7%	-12.3%	-16.2%	-10.5%
Nutrien	CAN	44.0	-5.2%	-19.7%	-23.0%	-36.2%
Shin-Etsu Chemical	JAP	10,850.0	-3.8%	-7.4%	-19.5%	-10.0%
LyondellBasell	USA	54.0	-9.6%	-28.2%	-34.1%	-42.8%
Air Products & Chemicals	USA	207.8	-3.2%	-12.4%	-17.4%	-11.6%
Southern Copper	USA	31.5	-10.5%	-12.0%	-17.8%	-25.8%
Linde PLC	USA	173.9	-1.3%	-15.4%	-19.3%	-18.3%
Alcoa	USA	9.2	-0.6%	-28.6%	-40.3%	-57.2%

Industrials

Company	국가	Close	(단위 : 각국 거래소 통화 기준)			
			1D	1W	1M	YTD
Honeywell Int'l	USA	153.4	-5.1%	-10.4%	-13.3%	-13.3%
Siemens	DEU	78.8	-4.9%	-15.4%	-27.2%	-32.4%
Union Pacific	USA	141.6	-3.6%	-12.7%	-23.3%	-21.7%
Lockheed Martin	USA	356.9	-2.8%	-11.2%	-18.8%	-8.3%
UPS	USA	88.0	-5.2%	-8.2%	-14.6%	-24.8%
Airbus	FRA	85.7	-4.4%	-22.8%	-37.3%	-34.3%
Fedex	USA	111.0	-8.0%	-18.6%	-29.2%	-26.6%
General Dynamics	USA	148.5	-4.4%	-11.8%	-20.3%	-15.8%
Raytheon	USA	156.8	-9.5%	-22.1%	-32.0%	-28.7%
Northrop Grumman	USA	317.9	-5.1%	-8.4%	-12.5%	-7.6%
Vinci	FRA	76.8	1.4%	-19.3%	-26.4%	-22.4%
Illinois Tool Works	USA	158.4	-3.8%	-10.7%	-13.8%	-11.8%
Deutsche Post	DEU	23.6	-5.4%	-12.4%	-27.6%	-30.6%
Canadian National Railway	CAN	106.4	-2.9%	-9.8%	-15.4%	-9.4%

Energy

Company	국가	Close	(단위 : 각국 거래소 통화 기준)			
			1D	1W	1M	YTD
Royal Dutch Shell	GBR	1,333.8	-2.4%	-23.2%	-32.4%	-40.3%
Petro China	HKG	2.7	-2.2%	-10.2%	-20.9%	-30.2%
Total	FRA	31.0	-1.7%	-22.5%	-30.5%	-37.1%
BP	GBR	317.2	-3.6%	-25.0%	-31.7%	-32.8%
China Petroleum	HKG	3.8	-0.8%	-4.7%	-8.8%	-18.3%
Schlumberger	USA	17.4	-4.5%	-35.8%	-49.4%	-56.8%
Petrobras	BRA	15.9	-9.7%	-41.1%	-45.6%	-47.5%
Reliance Industries	IND	1,153.6	3.5%	-13.9%	-19.6%	-23.6%
Equinor	NOR	108.5	-1.9%	-26.4%	-29.9%	-38.2%
Shenhua Energy	HKG	13.8	-0.4%	-0.9%	-3.4%	-15.2%
Conocophillips	USA	32.6	-6.7%	-34.1%	-43.7%	-49.9%
CNOOC	HKG	8.5	-5.9%	-21.8%	-30.0%	-34.3%
ENI S.P.A.	ITA	8.1	-1.4%	-27.8%	-37.0%	-41.9%
EOG Resources Inc	USA	38.9	-6.6%	-39.4%	-47.3%	-53.6%
Rosneft Oil Co.	RUS	314.1	-3.8%	-24.5%	-30.2%	-30.2%
Gazprom	RUS	172.0	0.6%	-14.0%	-23.6%	-32.9%
Lukoil	RUS	4,908.0	7.9%	-16.9%	-23.4%	-20.4%
Suncor Energy	CHN	25.9	-6.6%	-27.5%	-33.8%	-39.1%
Enterprise Products Partners	USA	17.2	-7.5%	-28.5%	-32.5%	-38.9%
Enbridge	CHN	43.0	-3.3%	-17.4%	-24.3%	-16.8%
Occidental Petroleum	USA	11.8	-17.7%	-64.2%	-70.9%	-71.4%

Consumer Discretionary

Company	국가	Close	(단위 : 각국 거래소 통화 기준)			
			1D	1W	1M	YTD
Amazon	USA	1,820.9	-3.8%	-7.8%	-14.7%	-1.5%
Toyota Motor	JAP	6,584.0	-0.2%	-5.6%	-15.0%	-14.6%
Comcast	USA	37.9	-3.0%	-10.8%	-15.1%	-15.7%
LVMH	FRA	330.2	-1.4%	-14.3%	-20.2%	-20.3%
Netflix	USA	349.9	-3.9%	-8.8%	-5.7%	8.1%
Naspers	ZAF	248,097.0	0.6%	1.3%	-4.8%	8.3%
Booking Holdings	USA	1,442.5	-7.5%	-16.7%	-23.5%	-29.8%
Inditex	ESP	23.6	-3.2%	-16.7%	-26.1%	-25.1%
Volkswagen	DEU	133.3	-6.2%	-15.0%	-20.5%	-23.1%
Daimler	DEU	30.7	-5.2%	-19.9%	-28.7%	-37.9%
Charter Comm.	USA	450.7	-5.5%	-13.8%	-15.0%	-7.1%
Starbucks	USA	68.3	-8.8%	-14.3%	-22.0%	-22.3%
Adidas	DEU	198.9	-13.9%	-22.5%	-30.5%	-31.4%
Lowe's	USA	99.2	-4.7%	-12.5%	-18.2%	-17.2%
Tesla	USA	634.2	-1.7%	-15.4%	-17.8%	51.6%
TJX	USA	55.6	-4.1%	-10.7%	-9.8%	-8.9%
Marriott International	USA	100.1	-9.0%	-15.4%	-31.3%	-33.9%
Gree Electric Appliances	CHN	59.6	-1.9%	-0.3%	-4.0%	-9.1%
Carnival	USA	21.8	-9.5%	-33.0%	-47.9%	-57.2%
Sands China	HKG	33.5	0.0%	-4.4%	-12.4%	-19.6%
Nissan Motor	JAP	403.4	0.9%	-10.1%	-31.3%	-36.6%

※ 작성자(SK증권 리서치센터)는 본 조사분석자료에 게재된 내용들이 외부의 부당한 압력이나 간섭없이 신의성실하게 작성되었음을 확인합니다. 자료 제공일 시점에서의 의견 및 추정치로 최종 실적과 오차가 발생할 수 있으며, 투자를 유도할 목적이 아니라 투자판단에 참고가 되는 정보제공을 목적으로 하고 있습니다. 투자시 투자자 자신의 판단과 책임하에 최종결정을 하시기 바랍니다. 본 자료는 당사의 저작물로서 모든 저작권은 당사에게 있으며, 어떠한 경우에도 당사의 동의 없이 복제, 대여, 전송, 재배포 될 수 없습니다.





### Consumer Staples

### (단위 : 각국 거래소 통화 기준) Telecommunication Services

### (단위 : 각국 거래소 통화 기준)

Company	국가	Close	1D	1W	1M	YTD	Company	국가	Close	1D	1W	1M	YTD
Nestle	CHE	96.1	-0.7%	-9.3%	-12.0%	-8.3%	AT&T	USA	34.5	-3.7%	-9.6%	-10.0%	-11.7%
AB Inbev	BEL	44.3	3.0%	-13.5%	-35.1%	-39.1%	China Mobile	HKG	57.6	-1.0%	-6.3%	-13.9%	-12.1%
Unilever	NLD	46.1	0.5%	-8.6%	-15.5%	-10.1%	NTT Docomo	JAP	2,877.5	-3.4%	-3.3%	-8.1%	-5.3%
Pepsico	USA	129.8	-3.3%	-8.9%	-10.9%	-5.1%	Nippon Telegraph	JAP	2,427.0	0.2%	-3.1%	-14.4%	-12.0%
Philip Morris	USA	79.8	-5.8%	-10.0%	-10.0%	-6.2%	Softbank	JAP	4,229.0	-3.6%	-15.6%	-17.7%	-11.1%
Kweichow Moutai	CHN	1,158.5	0.2%	2.6%	8.6%	-2.1%	Deutsche Telekom	DEU	13.0	-4.8%	-14.6%	-13.0%	-11.1%
BAT	GBR	2,883.0	-0.2%	-10.0%	-16.4%	-10.8%	Vodafone	GBR	117.5	-3.6%	-15.8%	-21.7%	-20.0%
L'oreal	FRA	229.7	-2.0%	-11.5%	-15.2%	-13.0%	KDDI	JAP	3,109.0	-3.5%	-3.4%	-9.2%	-4.4%
Altria Group	USA	40.5	-4.0%	-7.9%	-12.4%	-18.9%	America Movil SAB	MEX	15.3	1.7%	-8.7%	-0.3%	1.5%
AmBev	BRA	13.8	-4.6%	-10.2%	-17.8%	-26.4%	T-Mobile	USA	86.5	1.7%	-7.8%	2.3%	10.2%
Diageo	GBR	2,552.5	-1.8%	-9.9%	-18.6%	-20.2%	Telefonica	ESP	4.4	0.2%	-18.0%	-28.5%	-29.0%
Costco Wholesale	USA	297.4	-3.9%	-7.3%	-5.2%	1.2%	Orange	FRA	10.7	-1.2%	-14.5%	-16.1%	-18.3%
Kraft Heinz	USA	23.7	-3.4%	-10.5%	-20.3%	-26.4%	Singapore Telecom	SGP	2.8	-2.1%	-5.1%	-14.3%	-16.3%
CVS Health	USA	61.3	-2.1%	-7.2%	-16.3%	-17.5%	Emirates Telecom	ARE	14.3	3.2%	-6.8%	-11.9%	-12.8%
Mondelez International	USA	52.3	-4.7%	-9.8%	-11.2%	-5.0%	Saudi Telecom	SAU	79.1	-3.1%	-5.9%	-9.1%	-21.5%
							Bell Canada Enterprises	CAN	58.0	-4.0%	-8.8%	-9.9%	-3.6%

### Health Care

### (단위 : 각국 거래소 통화 기준)

### (단위 : 각국 거래소 통화 기준)

Company	국가	Close	1D	1W	1M	YTD	Company	국가	Close	1D	1W	1M	YTD
Novartis	CHE	77.6	0.3%	-6.3%	-18.0%	-15.6%	Nextera Energy	USA	241.3	-5.7%	-14.5%	-11.2%	-0.4%
Roche Holding	CHE	297.1	-0.1%	-10.2%	-12.6%	-5.4%	Enel S.P.A	ITA	6.5	-2.7%	-20.9%	-20.5%	-7.8%
AbbVie	USA	84.9	-3.1%	-7.5%	-10.4%	-4.2%	Yangtze Power	CHN	17.6	-0.3%	0.0%	-0.2%	-4.3%
Amgen	USA	198.7	-3.9%	-7.7%	-12.7%	-17.6%	Duke Energy	USA	90.9	-4.3%	-10.5%	-5.5%	-0.3%
Novo Nordisk	DNK	387.0	-1.0%	-9.6%	-10.6%	0.1%	Iberdrola	ESP	9.5	1.6%	-15.3%	-8.6%	3.3%
Abbott Laboratories	USA	78.1	-3.4%	-4.9%	-11.6%	-10.1%	Southern Co/the	USA	58.2	-6.2%	-14.2%	-15.0%	-8.7%
Medtronic	USA	92.4	-4.1%	-10.8%	-22.6%	-18.5%	Dominion Energy	USA	79.0	-5.1%	-11.3%	-6.7%	-4.7%
Bristol Myers Squibb	USA	56.5	-2.5%	-8.1%	-15.5%	-12.0%	EDF	FRA	10.7	-0.8%	-20.0%	-6.5%	8.2%
Sanofi	FRA	79.6	1.6%	-11.1%	-14.8%	-11.1%	Engie	FRA	12.7	-2.2%	-20.1%	-18.5%	-11.6%
Gilead Sciences	USA	73.7	1.9%	-3.0%	6.8%	13.4%	Exelon	USA	39.8	-7.7%	-15.0%	-17.6%	-12.7%
Bayer	DEU	55.7	-5.9%	-17.8%	-28.1%	-23.5%	National Grid	GBR	925.2	-0.9%	-11.9%	-9.7%	-2.0%
GlaxoSmithKline	GBR	1,522.6	0.5%	-8.5%	-11.4%	-14.4%	AEP	USA	89.7	-5.3%	-10.1%	-12.0%	-5.1%
Astrazeneca	GBR	6,955.0	0.1%	-6.7%	-9.8%	-8.6%	HK & China Gas	HKG	15.3	0.9%	1.7%	1.5%	0.4%
Thermo Fisher	USA	289.4	-6.0%	-11.4%	-13.3%	-10.9%	Sempra Energy	USA	123.0	-5.9%	-16.8%	-22.2%	-18.8%
Eli Lilly & Co.	USA	140.0	-0.8%	-0.3%	-3.8%	6.5%							
Celgene	USA	108.2	0.0%	0.0%	0.0%	0.0%							

### Information Technology

### (단위 : 각국 거래소 통화 기준)

### (단위 : 각국 거래소 통화 기준)

Company	국가	Close	1D	1W	1M	YTD	Company	국가	Close	1D	1W	1M	YTD
Alphabet	USA	1,210.9	-5.0%	-12.4%	-19.7%	-9.6%	Berkshire Hathaway	USA	292,130.0	-3.8%	-10.4%	-14.2%	-14.0%
Tencent	HKG	378.4	-1.2%	-4.0%	-5.5%	0.7%	Ind&Comm BOC	CHN	5.3	-0.7%	-1.3%	-1.8%	-9.5%
Alibaba	USA	198.9	-3.6%	-6.2%	-7.8%	-6.2%	Bank of America	USA	22.7	-4.0%	-20.1%	-34.6%	-35.6%
Facebook	USA	170.2	-4.5%	-11.2%	-20.1%	-17.1%	Construction BOC	HKG	6.5	0.6%	0.6%	2.7%	-4.2%
Taiwan Semicon	TWN	302.0	-1.6%	-5.8%	-7.8%	-8.8%	Wells Fargo	USA	32.3	-7.8%	-21.9%	-32.3%	-39.9%
Oracle	USA	44.7	-7.9%	-11.5%	-18.7%	-15.6%	PingAn Insurance	HKG	84.0	-1.1%	-3.4%	-7.9%	-8.8%
Nvidia	USA	246.5	-5.6%	-13.4%	-6.3%	4.7%	Agricultural Bank	HKG	3.2	0.9%	-0.6%	4.9%	-6.7%
SAP	DEU	100.3	-4.3%	-11.0%	-19.1%	-16.6%	HSBC Holdings	GBR	485.5	1.5%	-5.2%	-16.0%	-18.0%
Adobe Systems	USA	315.2	-5.2%	-13.4%	-14.8%	-4.4%	Citi Group	USA	50.8	-8.6%	-24.6%	-35.3%	-36.4%
Texas Instruments	USA	106.5	-5.0%	-10.5%	-17.9%	-17.0%	Bank of China	HKG	3.1	0.0%	-1.6%	-1.6%	-7.8%

### Real Estate

### (단위 : 각국 거래소 통화 기준)

### (단위 : 각국 거래소 통화 기준)

Company	국가	Close	1D	1W	1M	YTD	Company	국가	Close	1D	1W	1M	YTD
Broadcom	USA	246.0	-6.4%	-13.8%	-21.7%	-22.2%	American Tower	USA	232.9	-4.5%	-7.5%	-4.4%	1.3%
Paypal	USA	103.9	-5.3%	-9.9%	-13.5%	-3.9%	China Vanke	HKG	30.2	-0.8%	-4.7%	0.8%	-9.2%
ASML	NLD	238.0	1.4%	-9.8%	-15.3%	-9.7%	Simon Property	USA	101.5	-8.9%	-17.8%	-29.1%	-31.9%
Baidu	USA	108.3	-3.3%	-10.8%	-17.4%	-14.4%	SHKP Ltd	HKG	107.2	-0.9%	-3.2%	-4.9%	-10.1%
Qualcomm	USA	74.6	-5.4%	-8.8%	-15.8%	-15.4%	Country Garden	HKG	10.0	-1.0%	-7.6%	-2.3%	-19.6%
Micron Technology	USA	43.7	-8.7%	-20.9%	-23.7%	-18.7%	Crown Castle Int'l	USA	153.9	-3.5%	-5.9%	0.6%	8.2%
Tokyo Electron	JAP	20,835.0	-5.5%	-8.8%	-14.3%	-12.9%	China Evergrande	HKG	16.4	-1.2%	-8.2%	-7.6%	-23.9%
Nintendo	JAP	35,470.0	-2.0%	-4.8%	-12.7%	-19.3%	Overseas land&Invest	HKG	26.4	2.5%	-3.1%	-2.8%	-13.0%
Applied Materials	USA	52.5	-6.6%	-13.3%	-16.6%	-14.0%							

※ 작성자(SK증권 리서치센터)는 본 조사분석자료에 게재된 내용들이 외부의 부당한 압력이나 간섭없이 신의성실하게 작성되었음을 확인합니다. 자료 제공일 시점에서의 의견 및 추정치로 최종 실적과 오차가 발생할 수 있으며, 투자를 유도할 목적이 아니라 투자판단에 참고가 되는 정보제공을 목적으로 하고 있습니다. 투자시 투자자 자신의 판단과 책임하에 최종결정을 하시기 바랍니다. 본 자료는 당사의 저작물로서 모든 저작권은 당사에게 있으며, 어떠한 경우에도 당사의 동의 없이 복제, 대여, 전송, 재배포 될 수 없습니다.

