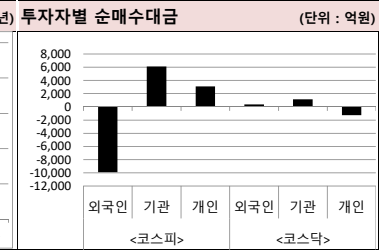
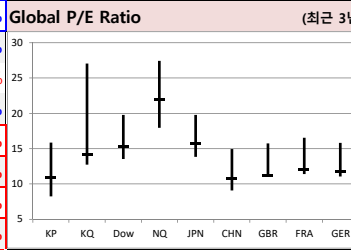
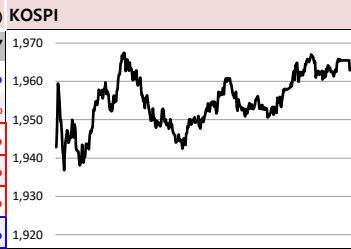




2020-03-11, (수)

Global Indices	(단위: pt, 10억 원지통화)							
	Close	시가총액	1D	1W	1M	3M	YTD	3Y
KOSPI	1,962.9	1,270,094.4	0.4%	-2.5%	-11.3%	-6.0%	-10.7%	-6.4%
KOSDAQ	620.0	224,707.0	0.9%	-1.1%	-7.8%	-1.3%	-7.4%	1.3%
Dow Jones	25,018.2	7,044.6	4.9%	-3.5%	-14.0%	-10.4%	-12.3%	19.7%
Nasdaq	8,344.3	12,327.8	5.0%	-3.9%	-12.4%	-3.2%	-7.0%	42.4%
S&P 500	2,882.2	23,652.7	4.9%	-4.0%	-13.4%	-8.1%	-10.8%	21.5%
UK	5,960.2	1,589.3	-0.1%	-11.3%	-20.2%	-17.6%	-21.0%	-18.8%
Germany	10,475.5	971.3	-1.4%	-12.6%	-22.5%	-20.1%	-20.9%	-12.4%
France	4,636.6	1,436.1	-1.5%	-14.0%	-23.1%	-20.6%	-22.4%	-7.1%
Japan	19,867.1	321,125.9	0.9%	-5.8%	-16.6%	-15.2%	-16.0%	1.3%
China	2,996.8	34,696.7	1.8%	0.1%	4.2%	2.8%	-1.7%	-6.7%
Brazil	92,214.5	2,733.2	7.1%	-12.6%	-18.9%	-16.9%	-20.3%	42.6%
Vietnam	837.5	2,868,816.2	0.2%	-6.0%	-11.0%	-13.3%	-12.9%	17.6%
India	35,635.0	66,613.0	0.0%	-7.7%	-13.4%	-12.0%	-13.7%	23.1%
Russia	2,498.9	34,419.5	-8.1%	-11.4%	-19.1%	-15.1%	-18.0%	26.6%



Global Market

- 미국 증시** - 트럼프 대통령이 감세를 제안하면서 경기부양 기대감에 주가 상승
 - 트럼프 대통령, 급여세를 연말까지 완전 면제하거나 영구적으로 감면하는 방안을 제안
 - 러시아가 감산 합의 가능성을 내비치면서 전날 폭락했던 국제유가가 반등한 것도 주가 상승 견인
- 유럽 증시** - EU내 모든 국가에 코로나19가 전파되며 하락
 - 유럽 내 확진자가 급증하고 있는 가운데, EU 27개 회원국 모두에서 코로나19 감염자 발생
 - EU 폰데라라이엔 위원장, 각각 75억 유로의 돈을 풀고, 250억 유로의 투자기금을 만들겠다고 밝힘
- 일본 증시** - 미국 트럼프 대통령이 '코로나19' 경제 대책을 발표할 것이라 소식에 상승
 - 오전에는 코로나19에 대한 불안 등으로 장중 19,000선 아래로 하락했으나,
 - 미국 트럼프 대통령이 기업 감세를 비롯한 부양책을 발표할 것이라고 밝히면서 상승
- 국내 증시** - 미국의 감세안 등 부양정책 언급에 주목하며 소폭 상승
 - 외국인이 매도세를 보였으나, 기관이 매수로 전환하면서 증시 상승 견인
 - 이 날 기관은 6거래일만에 '전기전자' 업종에 매수로 전환. LG전자 강세 (+3.81%)

China Region Market

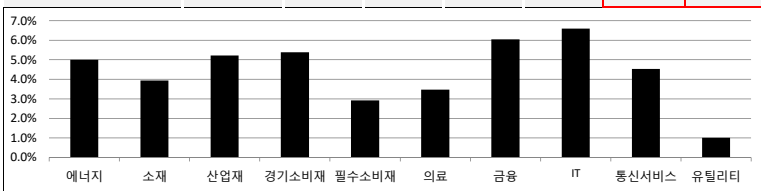
- 중국 증시** - 코로나19가 사실상 종식 단계에 접어들었다는 기대감에 상승
 - 시진핑 국가주석의 우한 방문 소식이 코로나19 사태의 종식 선언으로 받아들여지며 상승
 - 지난 9일 하루 동안, 중국 본토의 코로나19 신규 확진자는 19명, 사망자는 17명
- 중화권 이슈** - 중국, 7대 '신형 인프라' 투자로 경기 활성화 모색
 - 코로나19로 위축된 경기 부양 위해 5G통신망 비록 '신형 인프라'에 집중 투자 의지 내비침
 - 7대 신형 인프라: 5G통신망, 특고압 송전설비, 고속철도, 전기차 충전시설, 데이터센터 등

Today's Event

- 2월 고용동향
- 미, 2월 소비자물가지수
- 미, 주간 MBA 모기지 신청건수
- 미, 주간 원유재고
- 영, 1월 무역수지
- 영, 1월 산업생산
- 일, 2월 공작기계수주

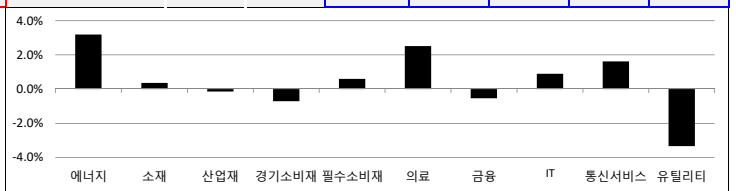
S&P 500 Sector

	1D	1W	1M	3M	YTD	2Y	3Y
에너지	5.0%	-22.0%	-34.6%	-38.8%	-41.4%	-46.8%	-47.6%
소재	3.9%	-7.6%	-16.3%	-15.7%	-18.1%	-17.5%	-3.2%
산업재	5.2%	-6.2%	-17.6%	-14.4%	-15.5%	-11.6%	3.1%
경기소비재	5.4%	-3.0%	-11.6%	-5.9%	-9.0%	6.4%	30.2%
필수소비재	2.9%	0.4%	-5.7%	-2.9%	-3.8%	11.0%	10.2%
의료	3.5%	0.8%	-7.6%	-3.8%	-6.8%	10.8%	26.4%
금융	6.0%	-10.2%	-22.1%	-20.3%	-21.9%	-18.9%	-2.8%
IT	6.6%	-2.6%	-12.2%	0.4%	-4.7%	24.8%	71.0%
통신서비스	4.5%	-3.4%	-12.3%	-7.5%	-8.8%	5.6%	-2.7%
유틸리티	1.0%	-1.7%	-7.2%	1.7%	-1.7%	29.7%	25.6%



Korea Sector

	1D	1W	1M	3M	YTD	2Y	3Y
에너지	3.2%	-9.6%	-21.3%	-28.8%	-31.8%	-48.3%	-30.9%
소재	0.4%	-4.2%	-11.8%	-4.4%	-8.5%	-37.3%	-21.4%
산업재	-0.1%	-4.4%	-16.3%	-17.5%	-20.1%	-31.8%	-27.9%
경기소비재	-0.7%	-5.5%	-18.1%	-19.1%	-21.2%	-29.8%	-24.9%
필수소비재	0.6%	0.2%	-7.9%	-7.7%	-9.2%	-25.7%	-16.3%
의료	2.5%	4.7%	0.9%	15.2%	3.0%	-39.7%	42.7%
금융	-0.5%	-7.3%	-19.5%	-26.0%	-26.3%	-41.7%	-33.3%
IT	0.9%	-2.0%	-9.8%	7.5%	-1.8%	9.3%	40.8%
통신서비스	1.6%	-0.4%	-3.8%	3.9%	0.3%	46.4%	35.7%
유틸리티	-3.3%	2.5%	-15.4%	-24.4%	-22.4%	-34.2%	-47.0%



Fixed Income

	Close	1D	1M	YTD
국고채 3년	1.085	6.3	-19.2	-27.0
국고채 10년	1.360	10.0	-24.2	-31.2
미국채 2년	0.534	15.3	-86.7	-103.5
미국채 10년	0.803	26.2	-78.0	-111.5
일본 국채 10년	-0.048	11.5	-1.0	-3.7
중국 국채 10년	2.746	0.0	-45.8	-45.8
독일 국채 10년	-0.790	6.6	-40.4	-60.4

Commodity

	Close	1D	1M	YTD
국제유가(WTI)	34.36	10.4%	-31.7%	-43.7%
VIX Index	47.30	-13.1%	205.8%	243.3%
천연가스	1.94	8.9%	4.2%	-11.6%
CRB상품지수	150.66	4.0%	-11.4%	-18.9%
금(Comex)	1,660.30	-0.9%	5.8%	9.0%
BDI(Baltic Dry)	627.00	1.8%	51.1%	-42.5%
구리	253.40	0.4%	-0.7%	-9.4%

Currency

	Close	1D	1M	YTD
달러인덱스(pt)	96.41	1.6%	-2.3%	0.0%
원/달러(원)	1,193.15	-0.9%	0.6%	3.3%
엔/달러(엔)	105.64	3.2%	-3.7%	-2.9%
달러/유로(달러)	1.13	-1.5%	3.1%	0.6%
원/홍콩달러(원)	153.59	-0.9%	0.6%	3.6%
원/위안(원)	171.98	-0.8%	1.1%	3.7%
달러/파운드(달러)	1.29	-1.6%	0.1%	-2.6%

※ 작성자(SK증권 리서치센터)는 본 조차분석자료에 게재된 내용들이 외부의 부당한 압력이나 간섭없이 신의성실하게 작성되었음을 확인합니다. 자료 제공일 시점에서의 의견 및 추정치로 최종 실적과 오차가 발생할 수 있으며, 투자를 유도할 목적이 아니라 투자판단에 참고가 되는 정보제공을 목적으로 하고 있습니다. 투자시 투자자 자신의 판단과 책임하에 최종결정을 하시기 바랍니다. 본 자료는 당사의 저작물로서 모든 저작권은 당사에게 있으며, 어떠한 경우에도 당사의 동의 없이 복제, 대여, 전송, 재배포 될 수 없습니다.



MORNING CALL



2020-03-11, (수)

일일 상승률 상위 종목			일일 하락률 상위 종목		
종목명	시가총액	수익률	종목명	시가총액	수익률
모트렉스	1,276	29.9%	오상자이엘	1,260	-17.3%
부광약품	12,254	29.9%	EDGC	2,424	-16.2%
모바일어플라이언스	1,197	27.1%	마크로젠	3,277	-15.3%
넥스트BT	1,164	17.5%	비씨월드제약	1,505	-15.3%
대성엘텍	1,061	17.4%	아이스크림에듀	1,285	-14.3%
나노메딕스	2,215	15.1%	바디텍메드	2,828	-13.9%
이노와이어리스	2,847	10.6%	인트론바이오	3,646	-13.2%
코웰패션	4,634	9.4%	씨젠	14,350	-12.9%
우리산업홀딩스	1,035	9.2%	미코	2,521	-12.3%
유양디앤유	1,223	8.9%	엑세스바이오	1,212	-11.8%
RFHC	8,526	8.8%	파미셀	5,480	-11.7%
한국테크놀로지	1,235	8.4%	프로스테믹스	1,689	-11.0%
퓨처스트림네트웍스	1,064	8.4%	SV인베스트먼트	1,075	-10.2%
안트로젠	3,205	8.3%	엘컴텍	1,875	-10.1%
에스티큐브	3,258	8.2%	코미팜	12,337	-10.0%
에치에프알	4,397	7.5%	바이오니아	1,525	-8.1%
노루페인트	1,434	7.3%	아이티센	1,103	-7.9%
엠씨넥스	6,118	7.2%	지노믹트리	3,787	-7.3%
에스엠코어	1,929	7.1%	휴비스	2,091	-7.1%
삼화페인트	1,333	7.0%	엘앤씨바이오	3,643	-7.0%

16만 원가 좋아하는 사람들이 벌써 이렇게나

시럽웰스 회원 16만 돌파!

시럽웰스님 외 160,000명이 좋아합니다

스마트하게 돈 버는 지갑, 시럽웰스

주요 투자자별 순매수/순매도 상위 종목 (단위 : 억원)

외국인 순매수 상위		외국인 순매도 상위		기관 순매수 상위		기관 순매도 상위		개인 순매수 상위		개인 순매도 상위	
종목명	매수대금	종목명	매도대금	종목명	매수대금	종목명	매도대금	종목명	매수대금	종목명	매도대금
삼성전기	241.8	삼성전자	-3,508.9	삼성전자	2,108.8	한국전력	-135.7	삼성전자	1,183.6	셀트리온	-377.4
한진칼	209.5	SK하이닉스	-939.0	SK하이닉스	742.4	현대중공업지주	-68.9	현대차	583.6	카카오	-349.1
한온시스템	33.6	현대차	-657.5	카카오	339.3	한국조선해양	-48.1	삼성SDI	402.7	삼성전기	-331.2
에코프로비엠	127.6	삼성SDI	-595.0	삼성SDI	190.0	삼성중공업	-44.7	LG화학	349.2	호텔신라	-160.3
LG전자	101.2	LG화학	-507.2	셀트리온	182.9	현대미포조선	-34.6	한국전력	225.5	롯데케미칼	-152.7
삼성중공업	87.9	SK이노베이션	-322.6	NAVER	155.3	지노믹트리	-32.1	SK이노베이션	181.6	한진칼	-140.2
메지온	80.7	씨젠	-210.0	LG생활건강	154.4	SKC	-31.6	SK하이닉스	162.4	LG전자	-131.6
에이치엘비	64.6	SK	-188.0	S-Oil	154.4	에스엠	-30.4	씨젠	160.7	에이치엘비	-126.1
호텔신라	56.0	현대모비스	-176.4	셀트리온헬스케어	150.7	현대건설	-29.3	지노믹트리	138.8	에코프로비엠	-106.6
에이치엘비생명과학	52.3	엔씨소프트	-150.3	LG화학	148.1	만도	-29.2	SK	116.6	S-Oil	-100.1
SFA반도체	41.7	LG생활건강	-149.8	롯데케미칼	136.3	천보	-27.1	기아차	107.6	메지온	-97.2
국일제지	38.1	신한지주	-133.6	호텔신라	100.2	기아차	-25.7	LG이노텍	101.1	NAVER	-86.1
필러비스	35.3	POSCO	-121.0	엔씨소프트	94.0	코오롱인더	-25.1	현대모비스	98.0	에이치엘비생명과학	-71.5
현대미포조선	34.5	LG이노텍	-119.0	신한지주	87.2	LS	-24.0	부광약품	81.7	RFHC	-68.9
에이비엘바이오	34.2	하나금융지주	-105.7	SK이노베이션	86.0	한온시스템	-23.9	POSCO	74.5	셀트리온헬스케어	-67.8
한온시스템	33.6	한국전력	-100.6	신세계	83.3	두산	-23.2	LG디스플레이	64.0	아모레퍼시픽	-54.9
젠크스	32.9	기아차	-85.6	현대모비스	77.1	에코프로비엠	-20.9	한국조선해양	63.5	필러비스	-53.4
힐라홀딩스	30.3	부광약품	-82.0	RFHC	75.7	DB손해보험	-20.3	네이처셀	63.1	젠크스	-52.8
남산알미늄	29.7	셀트리온헬스케어	-80.6	삼성전기	75.5	한화생명	-19.1	일진머티리얼즈	58.9	SK텔레콤	-51.5

후강통(Shanghai-Hongkong Link) 시가총액 상위기업 수익률 (단위 : CNY, %) 선강통(Shenzhen-Hongkong Link) 시가총액 상위기업 수익률 (단위 : CNY, %)

코드	종목명	시가총액(M)	Close	수익률	코드	종목명	시가총액(M)	Close	수익률
601318 C1 Equity	PING AN INSURANCE GROUP CC	1,424,387.6	79.18	1.33%	000651 C2 Equity	GREE ELECTRIC APPLIANCES I-1	365,576.0	60.77	2.60%
600519 C1 Equity	KWEICHOW MOUTAI CO LTD-A	1,452,164.7	1,156.00	3.77%	002475 C2 Equity	LUXSHARE PRECISION INDUST	241,614.4	45.17	6.33%
600276 C1 Equity	JIANGSU HENGRUI MEDICINE C-	400,707.0	90.60	1.92%	002415 C2 Equity	HANGZHOU HIKVISION DIGITA	321,468.4	34.40	2.75%
600009 C1 Equity	SHANGHAI INTERNATIONAL AIR-	136,814.0	71.00	0.84%	000063 C2 Equity	ZTE CORP-A	229,993.7	54.16	6.18%
600050 C1 Equity	CHINA UNITED NETWORK-A	179,017.2	5.77	2.30%	000858 C2 Equity	WULIANGYE YIBIN CO LTD-A	507,403.8	130.72	3.50%
601888 C1 Equity	CHINA INTERNATIONAL TRAVEL-	159,087.7	81.48	2.97%	000333 C2 Equity	MIDEA GROUP CO LTD-A	386,628.9	55.32	2.65%
603993 C1 Equity	CHINA MOLYBDENUM CO LTD-A	84,484.5	4.22	1.20%	000002 C2 Equity	CHINA VANKE CO LTD -A	342,540.2	30.80	0.82%
600585 C1 Equity	ANHUI CONCH CEMENT CO LTD	295,563.1	57.57	3.36%	300015 C2 Equity	AIER EYE HOSPITAL GROUP CC	136,086.8	43.93	-0.14%
600030 C1 Equity	CITIC SECURITIES CO-A	279,857.5	25.06	3.09%	002714 C2 Equity	MUYUAN FOODSTUFF CO LTD-	287,282.5	130.31	-2.38%
603160 C1 Equity	SHENZHEN GOODIX TECHNOLO	138,458.1	303.60	5.82%	002027 C2 Equity	FOCUS MEDIA INFORMATION	78,086.3	5.32	1.14%

※ 작성자(SK증권 리서치센터)는 본 조사항목에 게재된 내용이 외부의 부당한 압력이나 간섭없이 신의성실하게 작성되었음을 확인합니다. 자료 제공일 시점에서의 의견 및 추정치로 최종 실적과 오차가 발생할 수 있으며, 투자를 유도할 목적이 아니라 투자판단에 참고가 되는 정보제공을 목적으로 하고 있습니다. 투자시 투자자 자신의 판단과 책임하에 최종결정을 하시기 바랍니다. 본 자료는 당사의 저작물로서 모든 저작권은 당사에게 있으며, 어떠한 경우에도 당사의 동의 없이 복제, 대여, 전송, 재배포 될 수 없습니다.





2020-03-11, (수)

코스피 & 코스닥 섹터별 시가총액 상위 종목 수익률(국내)

(단위 : 억 원 / 윌)

섹터	코드	종목명	시가총액	Close	1D	1W	YTD	코드	종목명	시가총액	Close	1D	1W	YTD
에너지 Energy	A096770	SK이노베이션	92,928	100,500	1.4%	-12.2%	-33.0%	A009830	한화솔루션	26,483	16,400	0.3%	-8.9%	-13.0%
	A010950	S-Oil	69,013	61,300	5.7%	-10.0%	-35.7%	A002380	KCC	14,663	165,000	-0.3%	-1.2%	-19.5%
	A078930	GS	37,538	40,400	4.8%	-0.9%	-21.7%	A011780	금호석유	18,829	61,800	0.0%	5.6%	-20.3%
	A018670	SK가스	6,886	74,600	-3.2%	-3.1%	-11.8%	A047050	포스코인터내셔널	17,087	13,850	0.7%	-7.4%	-25.7%
	A002960	한국철석유	3,257	250,500	-2.7%	-8.4%	-22.5%	A010060	OCI	11,328	47,500	-0.8%	-4.8%	-24.1%
	A017940	E1	2,682	39,100	-2.3%	-3.9%	-19.1%	A011790	SKC	18,880	50,300	0.2%	-4.2%	-1.4%
소재 Materials	A051910	LG화학	263,662	373,500	-0.1%	-3.4%	17.6%	A036490	SK머티리얼즈	16,307	154,600	2.5%	1.3%	-16.7%
	A005490	POSCO	157,372	180,500	0.0%	-6.0%	-23.7%	A036830	솔브레인	15,241	87,600	0.7%	-0.3%	3.9%
	A010130	고려아연	74,159	393,000	0.3%	-3.8%	-7.5%	A178920	SKC코오롱PI	10,014	34,100	4.9%	0.7%	-2.6%
	A011170	롯데케미칼	62,724	183,000	6.7%	-2.7%	-18.3%	A005290	동진세미켐	7,481	14,550	3.6%	-3.0%	-13.1%
	A004020	현대제철	30,759	23,050	0.0%	-3.8%	-26.7%	A278280	천보	6,720	67,200	0.8%	-3.3%	9.1%
	A003410	쌍용양회	25,017	4,965	-1.3%	0.3%	-12.4%	A078130	국일제지	6,552	5,320	5.4%	1.0%	-11.0%
산업재 Industrials	A028260	삼성물산	197,278	104,000	0.5%	-2.4%	-4.2%	A010140	삼성중공업	34,146	5,420	1.1%	-8.1%	-25.5%
	A034730	SK	127,000	180,500	-1.9%	-5.7%	-31.1%	A000720	현대건설	36,246	32,550	-1.1%	-6.6%	-23.1%
	A003550	LG	115,441	66,900	1.1%	-2.1%	-9.4%	A004990	롯데지주	30,634	29,200	0.3%	-1.4%	-25.0%
	A009540	한국조선해양	68,155	96,300	-0.6%	-7.0%	-23.9%	A047810	한국항공우주	24,028	24,650	-0.2%	-3.5%	-27.6%
	A086280	현대글로벌비스	42,375	113,000	-0.4%	-6.2%	-21.0%	A012750	에스원	32,489	85,500	0.0%	2.2%	-8.8%
	A267250	현대중공업지주	40,147	246,500	-1.6%	-10.4%	-27.1%	A000120	CJ대한통운	31,253	137,000	1.1%	1.5%	-11.6%
자유소비재 Consumer Discretionary	A005380	현대차	217,942	102,000	-1.9%	-9.3%	-15.4%	A028300	에이치엘비	37,702	87,500	6.2%	-6.8%	-23.9%
	A012330	현대모비스	179,653	189,000	-2.6%	-7.6%	-26.2%	A035760	CJ ENM	25,657	117,000	0.3%	-7.9%	-26.7%
	A000270	기아차	129,514	31,950	-3.2%	-8.5%	-27.9%	A034230	파라다이스	14,414	15,850	3.3%	-4.2%	-19.8%
	A066570	LG전자	98,189	60,000	3.8%	-0.3%	-16.8%	A028150	GS홈쇼핑	7,691	117,200	0.3%	-6.4%	-21.1%
	A035250	강원랜드	50,062	23,400	-1.1%	0.2%	-21.0%	A025980	아난티	5,688	6,720	-0.3%	-5.4%	-35.4%
	A021240	코웨이	52,176	70,700	-0.6%	4.3%	-24.1%	A033290	코웰패션	4,634	5,120	9.4%	4.2%	-9.2%
필수소비재 Consumer Staples	A051900	LG생활건강	196,008	1,255,000	0.3%	1.9%	-0.5%	A282330	BGF리테일	25,839	149,500	-2.9%	-3.6%	-11.8%
	A033780	KT&G	112,992	82,300	0.7%	-3.1%	-12.3%	A139480	이마트	31,221	112,000	-0.4%	0.5%	-12.2%
	A090430	아모레퍼시픽	97,626	167,000	2.8%	1.8%	-16.5%	A007070	GS리테일	26,257	34,100	-1.7%	-2.2%	-13.1%
	A002790	아모레G	50,464	61,200	1.2%	-0.7%	-26.0%	A007310	오뚜기	17,702	491,000	-1.2%	0.1%	-11.4%
	A271560	오리온	39,931	101,000	4.3%	7.3%	-4.3%	A000080	하이트진로	20,023	28,550	2.0%	6.5%	-1.6%
	A097950	CJ제일제당	37,560	249,500	-2.2%	0.0%	-1.2%	A026960	동서	16,102	16,150	-2.4%	3.2%	-7.2%
의료 Health Care	A207940	삼성바이오로직스	328,178	496,000	0.4%	3.4%	14.6%	A091990	셀트리온헬스케어	102,874	68,100	2.0%	7.1%	28.5%
	A068270	셀트리온	243,815	181,000	4.0%	4.9%	0.0%	A084990	헬릭스미스	14,862	69,400	4.5%	8.1%	-25.1%
	A128940	한미약품	33,042	279,000	0.7%	4.7%	-5.9%	A145020	휴젤	15,681	363,000	-0.3%	-6.2%	-8.7%
	A008930	한미사이언스	20,595	31,200	-3.1%	1.0%	-18.6%	A086900	메디톡스	15,015	251,200	1.7%	3.0%	-16.5%
	A000100	유한양행	31,155	233,000	0.7%	2.9%	-1.5%	A140410	메지온	12,441	142,900	3.8%	-1.9%	-25.3%
	A069620	대웅제약	11,216	96,800	-1.7%	-12.8%	-29.6%	A067630	에이치엘비생명과학	9,577	20,350	6.5%	-8.7%	-26.7%
IT Information Technology	A005930	삼성전자	3,259,501	54,600	0.7%	-1.4%	-2.2%	A032500	케이엔더블유	20,110	50,500	3.3%	3.4%	-1.2%
	A000660	SK하이닉스	648,650	89,100	2.5%	-4.0%	-5.3%	A240810	원익IPS	15,682	31,950	2.1%	-2.3%	-10.9%
	A018260	삼성에스디에스	131,155	169,500	0.3%	0.0%	-12.9%	A056190	에스에프에이	13,717	38,200	4.0%	-2.1%	-17.4%
	A006400	삼성SDI	201,824	293,500	-0.5%	-4.7%	24.4%	A098460	고영	12,756	92,900	0.8%	-4.6%	-11.9%
	A034220	LG디스플레이	46,516	13,000	-0.4%	-6.5%	-20.0%	A039030	이오테크닉스	11,137	90,400	2.4%	-1.6%	-12.5%
	A011070	LG이노텍	30,176	127,500	1.2%	-6.3%	-8.9%	A218410	RFHIC	8,526	35,750	8.8%	20.4%	-3.0%
	A012510	더존비즈온	25,904	87,300	0.9%	-1.0%	7.8%	A058470	리노공업	12,133	79,600	1.3%	-3.8%	23.8%
	A020150	일진머티리얼즈	20,289	44,000	0.6%	-8.3%	2.9%	A046890	서울반도체	8,658	14,850	3.5%	-2.9%	-8.6%
	A307950	현대오토에버	7,959	37,900	-2.3%	-0.5%	-24.8%	A006490	인스코비	2,771	2,850	2.3%	1.1%	-6.9%
	A017670	SK텔레콤	176,429	218,500	-0.2%	5.6%	-8.2%	A036630	세종텔레콤	1,687	281	-0.4%	-6.0%	-26.3%
통신서비스 Telecommunication Services	A030200	KT	61,231	23,450	0.0%	-0.2%	-13.2%	A006530	전파기지국	1,787	3,380	0.8%	-1.6%	3.1%
	A032640	LG유플러스	56,759	13,000	0.0%	1.6%	-8.5%	A000810	삼성화재	86,222	182,000	-2.2%	-7.4%	-25.3%
	A055550	신한지주	145,453	30,150	0.3%	-5.9%	-30.5%	A086790	하나금융지주	82,867	27,600	-1.1%	-8.3%	-25.2%
금융 Financials	A105560	KB금융	146,156	35,150	0.0%	-7.7%	-26.2%	A316140	우리금융지주	61,393	8,500	-1.2%	-10.2%	-26.7%
	A032830	삼성생명	101,600	50,800	-1.2%	-9.8%	-31.8%	A015350	부산가스	3,559	32,350	-0.3%	-3.1%	-9.4%
	A015760	한국전력	141,232	22,000	-3.5%	3.8%	-20.9%	A004690	삼천리	3,110	76,700	0.7%	-1.9%	-9.2%
유틸리티 Utilities	A036460	한국가스공사	23,355	25,300	-1.9%	-6.8%	-33.2%	A017390	서울가스	3,555	71,100	-1.4%	1.4%	0.7%
	A071320	지역난방공사	4,568	39,450	2.9%	2.6%	-16.6%	A267290	경동도시가스	979	16,600	-1.8%	-6.2%	-21.9%

※ 작성자(SK증권 리서치센터)는 본 조사분석자료에 게재된 내용들이 외부의 부당한 압력이나 간섭없이 신의성실하게 작성되었음을 확인합니다. 자료 제공일 시점에서의 의견 및 추정치로 최종 실적과 오차가 발생할 수 있으며, 투자를 유도할 목적이 아니라 투자판단에 참고가 되는 정보제공을 목적으로 하고 있습니다. 투자시 투자자 자신의 판단과 책임하에 최종결정을 하시기를 바랍니다. 본 자료는 당사의 저작물로서 모든 저작권은 당사에게 있으며, 어떠한 경우에도 당사의 동의 없이 복제, 대여, 전송, 재배포 될 수 없습니다.





2020년 03월 시장 캘린더

월	화	수	목	금	비고
2 <ul style="list-style-type: none"> 중, 2월 차이신 제조업 PMI 미 1월 건설지출 미, 2월 ISM 제조업지수 유, 2월 제조업 PMI 확정치 독, 2월 제조업 PMI 확정치 영, 2월 CIPS/마켓 제조업 PMI 	3 <ul style="list-style-type: none"> 미, 대선 경선 슈퍼 화요일 2월 소비자물가동향 유, 1월 실업률 유, 1월 생산자물가지수(PPI) 일, 2월 소비자신뢰지수 	4 <ul style="list-style-type: none"> 중, 2월 차이신 종합/서비스업 PMI 1월 온라인쇼핑동향 4분기 예금취급기관 산업별 대출금 미, 연준 베이지북 공개 미, 2월 ISM 비제조업지수 미, 2월 합성/서비스업 PMI 확정치 유, 1월 소매판매/2월 서비스업 PMI 미, 주간 MBA 모기지 신청건수 	5 <ul style="list-style-type: none"> 미, 4분기 비농업부문 노동생산성 미, 주간 신규 실업수당 청구건수 미, 1월 공장주문 	6 <ul style="list-style-type: none"> 미, 12월 무역수지 미, 1월 도매재고지수 미, 1월 소비자신용지수 미, 2월 고용동향보고서 미, 주간 원유 채굴장비 수 독, 1월 공장수주 독, 12월 산업생산 영, 2월 할리팩스 주택가격지수 일, 1월 가계지출/경기동향지수 	
9 <ul style="list-style-type: none"> 독, 1월 무역수지 독, 1월 산업생산 일, 4분기 GDP 일, 2월 은행대출 	10 <ul style="list-style-type: none"> 한-일 수출관리 정책대화 중, 2월 생산자물가지수 미, 2월 NFIB 소기업 낙관지수 유, 4분기 국내총생산(GDP) 3차 추정치 	11 <ul style="list-style-type: none"> 2월 고용동향 미, 2월 소비자물가지수 미, 주간 MBA 모기지 신청건수 미, 주간 원유재고 영, 1월 무역수지 영, 1월 산업생산 일, 2월 공작기계수주 	12 <ul style="list-style-type: none"> 선물/옵션 만기일 미, 주간 신규 실업수당 청구건수 미, 2월 생산자물가지수 유, 1월 산업생산 유, ECB 기준금리결정 일, 1분기 대형제조업체 기업경기실사지수 일, 2월 생산자물가지수(PPI) 	13 <ul style="list-style-type: none"> 미, 2월 수출입물가지수 미, 3월 미시건대 소비심리 평가지수 미, 주간 원유 채굴장비 수 영, BOE FPC 회의 일, 1월 3차산업지수 중, 2월 자동차 판매 	
16 <ul style="list-style-type: none"> 중, 2월 주택가격지수 중, 1~2월 소매판매 미, 3월 뉴욕주 제조업지수 중, 1~2월 산업생산 일, 1월 핵심지계류수주 	17 <ul style="list-style-type: none"> 1월 통화 및 유동성동향 미, 1월 기업재고 미, 1월 구인 및 이직 보고서 미, 2월 소매판매 미, 2월 산업생산 미, 3월 NAHB 주택시장지수 독, 3월 ZEW 경기기대지수 일, 1월 산업생산 	18 <ul style="list-style-type: none"> 일, BOJ 금융정책회의 1일차 미, FOMC 회의 발표 미, 2월 주택착공, 건축허가 미, 주간 MBA 모기지 신청건수 미, 주간 원유재고 유, 1월 무역수지 일, 2월 무역수지 	19 <ul style="list-style-type: none"> 일, BOJ 금융정책회의 2일차 미, 2월 경기선행지수 미, 3월 필라델피아 연준 제조업지수 미, 주간 신규 실업수당 청구건수 일, 1월 전산업지수 	20 <ul style="list-style-type: none"> 일본 증시 휴장 2월 생산자물가지수 미, 2월 기준주택판매 미, 주간 원유 채굴장비 수 독, 2월 생산자물가지수(PPI) 일, 1월 경기동향지수 중, 3월 대출우대금리 발표 	
23 <ul style="list-style-type: none"> 2월 관광통계 미, 2월 시카고 연방 국가활동지수 유, 3월 소비자신뢰지수 	24 <ul style="list-style-type: none"> 19년 지식재산권 무역수지 미, 2월 신규주택판매 미, 3월 합성/제조업/서비스업 PMI 예비치 미, 3월 리치몬드 연방 제조업지수 유, 3월 합성 PMI 독, 3월 제조업 PMI 영, 3월 CIPS/마켓 서비스업 PMI 	25 <ul style="list-style-type: none"> 1월 인구동향 2월 무역지수 및 교역조건 미, 2월 내구재주문 미, 주간 MBA 모기지 신청건수 미, 1월 주택가격지수 미, 주간 원유재고 독, 3월 IFO 기업환경지수 영, 2월 생산자물가지수(PPI) 	26 <ul style="list-style-type: none"> 미, 4분기 GDP 확정치 미, 3월 캔자스 연준 제조업지수 미, 주간 신규 실업수당 청구건수 독, 4월 GfK 소비자신뢰지수 영, BOE 기준금리결정 영, 2월 소매판매 	27 <ul style="list-style-type: none"> 3월 소비자동향조사 중, 2월 공업이익 미, 2월 개인소득, 개인소비지출 미, 3월 미시건대 소비심리 평가지수 확정치 미, 주간 원유 채굴장비 수 일, 2월 소비자물가지수(CPI) 	
30 <ul style="list-style-type: none"> 12월 결산법인 사업보고서 제출기한 일, BOJ 금융정책결정회의 요약본 미, 2월 잠정주택판매지수 미, 3월 달러스 연준 제조업 활동 유, 3월 소비자신뢰지수 확정치 	31 <ul style="list-style-type: none"> 중, 3월 제조업/비제조업 PMI 미, 1월 S&P 코어로직/CS 주택가격지수 2월 산업활동동향 2월 금융기관 가중평균금리 미, 3월 시카고 PMI, 소비자신뢰지수 3월 기업경기실사지수(BSI) 독, 3월 실업률 일, 2월 실업률/소매판매/산업생산 				

※ 작성자(SK증권 리서치센터)는 본 조사분석자료에 게재된 내용들이 외부의 부당한 압력이나 간섭없이 신의성실하게 작성되었음을 확인합니다. 자료 제공일 시점에서의 의견 및 추정치로 최종 실적과 오차가 발생할 수 있으며, 투자를 유도할 목적이 아니라 투자판단에 참고가 되는 정보제공을 목적으로 하고 있습니다. 투자시 투자자 자신의 판단과 책임하에 최종결정을 하시기 바랍니다. 본 자료는 당사의 저작물로서 모든 저작권은 당사에게 있으며, 어떠한 경우에도 당사의 동의 없이 복제, 대여, 전송, 재배포 될 수 없습니다.



섹터별 시가총액 상위 종목 수익률(해외)

Dow Jones Industrial Average Memebers							Materials						
Company	국가	Close	1D	1W	1M	YTD	Company	국가	Close	1D	1W	1M	YTD
Apple	USA	285.3	7.2%	-1.4%	-10.8%	-2.8%	BHP Billiton	AUS	29.3	6.2%	-13.9%	-24.6%	-24.8%
American Express	USA	103.3	5.1%	-4.4%	-21.6%	-17.0%	BASF	DEU	48.4	2.5%	-9.2%	-22.2%	-28.2%
Boeing	USA	231.0	1.7%	-17.7%	-31.4%	-29.1%	Rio Tinto	AUS	83.6	3.5%	-5.8%	-15.1%	-16.7%
Caterpillar	USA	106.5	2.3%	-14.4%	-20.2%	-27.9%	SABIC	SAU	69.5	8.4%	2.2%	-17.4%	-25.3%
Cisco Systems	USA	40.1	5.6%	0.1%	-16.4%	-16.4%	Glencore	GBR	155.4	1.8%	-18.7%	-33.4%	-34.0%
Chevron	USA	85.0	5.3%	-10.0%	-22.0%	-29.5%	Vale S.A.	BRA	44.8	18.5%	-3.3%	-14.0%	-15.9%
Walt Disney	USA	111.5	6.8%	-4.3%	-21.0%	-22.9%	Air Liquide S.A.	FRA	112.1	-1.6%	-11.6%	-16.9%	-11.2%
Dow Inc	USA	31.4	2.8%	-22.6%	-34.6%	-	Nutrien	CAN	46.5	-1.7%	-14.6%	-19.3%	-32.7%
Walgreens Boots Alliance	USA	49.2	1.5%	6.6%	-7.7%	-16.6%	Shin-Etsu Chemical	JAP	11,275.0	1.5%	-5.8%	-17.4%	-6.5%
Goldman Sachs Group	USA	184.4	6.7%	-9.4%	-22.5%	-19.8%	LyondellBasell	USA	59.7	0.2%	-17.3%	-27.2%	-36.8%
Home Depot	USA	225.7	7.2%	-1.0%	-4.9%	3.4%	Air Products & Chemicals	USA	214.6	4.6%	-5.6%	-14.1%	-8.7%
IBM	USA	124.8	5.9%	-3.2%	-18.7%	-6.9%	Southern Copper	USA	35.2	10.1%	1.6%	-8.8%	-17.0%
Intel	USA	54.0	6.2%	-3.6%	-18.2%	-9.8%	Linde PLC	USA	176.2	1.8%	-9.8%	-17.7%	-17.2%
Johnson & Johnson	USA	141.6	3.8%	4.5%	-6.7%	-2.9%	Alcoa	USA	9.3	6.6%	-28.4%	-40.5%	-57.0%
JPMorgan Chase & Co	USA	100.7	7.8%	-13.9%	-26.6%	-27.8%	Industrials						
Coca-Cola	USA	53.7	3.5%	-4.3%	-9.3%	-3.1%	(단위 : 각국 거래소 통화 기준)						
McDonald's	USA	199.9	7.0%	0.2%	-5.6%	1.1%	Company	국가	Close	1D	1W	1M	YTD
3M	USA	153.3	6.4%	5.5%	-4.2%	-13.1%	Honeywell Int'l	USA	161.7	5.8%	-0.1%	-7.8%	-8.6%
Merck & Co	USA	82.0	3.9%	3.7%	-3.6%	-9.8%	Siemens	DEU	82.9	4.9%	-9.0%	-23.1%	-28.9%
Microsoft	USA	160.9	6.8%	-2.2%	-12.5%	2.0%	Union Pacific	USA	146.8	8.1%	-6.7%	-20.1%	-18.8%
NIKE	USA	88.3	5.0%	-2.9%	-11.2%	-12.8%	Lockheed Martin	USA	367.2	4.3%	-2.7%	-16.4%	-5.7%
Pfizer	USA	34.6	2.5%	0.8%	-9.1%	-11.7%	UPS	USA	92.8	6.5%	1.7%	-10.0%	-20.7%
Procter & Gamble	USA	120.6	3.9%	2.0%	-4.4%	-3.5%	Airbus	FRA	89.6	-0.4%	-20.1%	-34.5%	-31.3%
Travelers	USA	119.6	2.9%	-4.6%	-12.1%	-12.7%	Fedex	USA	120.7	4.3%	-9.3%	-22.5%	-20.2%
UnitedHealth Group	USA	280.0	2.4%	7.1%	-3.2%	-4.8%	General Dynamics	USA	155.3	3.5%	-3.6%	-16.8%	-11.9%
United Technologies	USA	119.4	3.5%	-9.9%	-23.9%	-20.3%	Raytheon	USA	173.2	2.9%	-9.7%	-24.9%	-21.2%
Visa	USA	182.6	6.7%	-1.7%	-9.9%	-2.8%	Northrop Grumman	USA	334.9	6.9%	1.7%	-7.3%	-2.6%
Verizon	USA	56.5	1.2%	1.5%	-5.7%	-7.9%	Vinci	FRA	75.8	-6.1%	-18.8%	-26.9%	-23.5%
Walmart	USA	119.8	2.2%	6.1%	2.9%	0.8%	Illinois Tool Works	USA	164.6	6.5%	-2.5%	-10.3%	-8.4%
Exxon Mobil	USA	43.4	3.7%	-15.4%	-29.4%	-37.8%	Deutsche Post	DEU	24.9	11.8%	-4.3%	-23.6%	-26.7%
Energy							Consumer Discretionary						
(단위 : 각국 거래소 통화 기준)							(단위 : 각국 거래소 통화 기준)						
Company	국가	Close	1D	1W	1M	YTD	Company	국가	Close	1D	1W	1M	YTD
Royal Dutch Shell	GBR	1,366.4	3.7%	-20.7%	-31.6%	-38.9%	Amazon	USA	1,891.8	5.1%	-0.9%	-9.0%	2.4%
Petro China	HKG	2.8	2.6%	-9.7%	-20.3%	-28.6%	Toyota Motor	JAP	6,600.0	1.6%	-6.3%	-16.1%	-14.4%
Total	FRA	31.5	1.7%	-19.8%	-30.4%	-35.9%	Comcast	USA	39.1	3.2%	-5.6%	-12.6%	-13.1%
BP	GBR	328.9	3.4%	-20.7%	-30.0%	-30.3%	LVMH	FRA	334.8	-0.9%	-11.3%	-19.1%	-19.2%
China Petroleum	HKG	3.9	1.0%	-4.7%	-8.3%	-17.7%	Netflix	USA	364.1	5.1%	-1.3%	-0.7%	12.5%
Schlumberger	USA	18.2	5.1%	-32.2%	-47.2%	-54.8%	Naspers	ZAF	246,595.0	4.4%	0.7%	-6.0%	7.6%
Petrobras	BRA	17.6	9.4%	-32.6%	-39.3%	-41.8%	Booking Holdings	USA	1,559.0	2.0%	-7.4%	-18.4%	-24.1%
Reliance Industries	IND	1,114.2	0.0%	-17.0%	-22.3%	-26.2%	Inditex	ESP	24.3	-4.7%	-12.9%	-23.7%	-22.7%
Equinor	NOR	110.7	-2.2%	-25.4%	-31.0%	-37.0%	Volkswagen	DEU	142.1	8.1%	-7.0%	-15.6%	-18.0%
Shenhua Energy	HKG	13.9	3.4%	-1.7%	-2.5%	-14.9%	Daimler	DEU	32.3	7.4%	-10.7%	-24.6%	-34.5%
Conocophillips	USA	34.9	2.4%	-27.5%	-39.9%	-46.4%	Charter Comm.	USA	476.8	2.9%	-3.7%	-9.2%	-1.7%
CNOOC	HKG	9.1	3.0%	-18.2%	-26.2%	-30.2%	Starbucks	USA	74.9	5.7%	-4.7%	-13.4%	-14.8%
ENI S.P.A.	ITA	8.2	0.8%	-26.6%	-36.7%	-41.0%	Adidas	DEU	231.0	4.0%	-7.0%	-19.7%	-20.3%
EOG Resources Inc	USA	41.6	10.6%	-33.4%	-44.0%	-50.3%	Lowe's	USA	104.0	10.4%	-4.2%	-14.4%	-13.1%
Rosneft Oil Co.	RUS	326.5	-16.9%	-19.6%	-29.6%	-27.4%	Tesla	USA	645.3	6.1%	-13.4%	-13.7%	54.3%
Gazprom	RUS	171.0	-9.2%	-15.1%	-25.4%	-33.3%	TJX	USA	58.0	1.3%	-4.4%	-5.6%	-5.1%
Lukoil	RUS	4,549.0	-18.7%	-21.3%	-29.5%	-26.3%	Marriott International	USA	110.0	5.6%	-3.8%	-23.7%	-27.4%
Suncor Energy	CHN	27.7	0.7%	-21.2%	-28.3%	-34.8%	Gree Electric Appliances	CHN	60.8	2.6%	1.3%	-2.6%	-7.3%
Enterprise Products Partners	USA	18.6	1.9%	-22.6%	-27.2%	-33.9%	Carnival	USA	24.0	10.5%	-24.5%	-43.1%	-52.7%
Enbridge	CHN	44.4	4.1%	-12.3%	-20.8%	-13.9%	Sands China	HKG	33.5	1.5%	-6.4%	-14.1%	-19.6%
Occidental Petroleum	USA	14.3	14.6%	-56.5%	-65.8%	-65.2%	Nissan Motor	JAP	399.9	2.7%	-9.7%	-32.9%	-37.1%

※ 작성자(SK증권 리서치센터)는 본 조사분석자료에 게재된 내용이 외부의 부당한 압력이나 간섭없이 신의성실하게 작성되었음을 확인합니다. 자료 제공일 시점에서의 의견 및 추정치로 최종 실적과 오차가 발생할 수 있으며, 투자를 유도할 목적이 아니라 투자판단에 참고가 되는 정보제공을 목적으로 하고 있습니다. 투자시 투자자 자신의 판단과 책임하에 최종결정을 하시기 바랍니다. 본 자료는 당사의 저작물로서 모든 저작권은 당사에게 있으며, 어떠한 경우에도 당사의 동의 없이 복제, 대여, 전송, 재배포 될 수 없습니다.





2020-03-11, (수)

Consumer Staples

Company	국가	Close	1D	1W	1M	YTD
Nestle	CHE	96.8	-1.2%	-6.4%	-11.2%	-7.6%
AB Inbev	BEL	43.0	0.7%	-16.1%	-37.2%	-40.8%
Unilever	NLD	45.8	-2.6%	-7.1%	-15.9%	-10.5%
Pepsico	USA	134.1	3.1%	-1.1%	-7.7%	-1.9%
Philip Morris	USA	84.7	3.8%	1.5%	-3.1%	-0.4%
Kweichow Moutai	CHN	1,156.0	3.8%	3.9%	7.4%	-2.3%
BAT	GBR	2,889.0	-3.0%	-6.8%	-16.1%	-10.6%
L'oreal	FRA	234.4	-1.0%	-6.8%	-13.4%	-11.2%
Altria Group	USA	42.2	4.5%	0.6%	-8.8%	-15.5%
AmbEv	BRA	14.4	-1.7%	-2.2%	-14.8%	-22.8%
Diageo	GBR	2,599.0	-0.6%	-7.9%	-17.8%	-18.8%
Costco Wholesale	USA	309.4	2.5%	2.2%	-1.3%	5.3%
Kraft Heinz	USA	24.5	2.3%	-3.9%	-17.1%	-23.7%
CVS Health	USA	62.6	2.1%	0.1%	-12.5%	-15.7%
Mondelez International	USA	54.9	1.8%	0.2%	-6.4%	-0.3%

Telecommunication Services

Company	국가	Close	1D	1W	1M	YTD
AT&T	USA	35.9	3.3%	-1.2%	-6.8%	-8.3%
China Mobile	HKG	58.2	-1.1%	-4.2%	-13.6%	-11.2%
NTT Docomo	JAP	2,977.5	-0.4%	2.9%	-5.1%	-2.0%
Nippon Telegraph	JAP	2,421.5	-1.6%	-1.5%	-15.0%	-12.2%
Softbank	JAP	4,388.0	2.4%	-13.8%	-13.3%	-7.7%
Deutsche Telekom	DEU	13.6	1.7%	-7.2%	-8.5%	-6.6%
Vodafone	GBR	121.8	-1.9%	-8.8%	-20.4%	-17.0%
KDDI	JAP	3,222.0	-0.6%	5.6%	-5.5%	-1.0%
America Movil SAB	MEX	15.1	2.9%	-7.0%	-3.5%	-0.2%
T-Mobile	USA	85.0	6.6%	-4.9%	-0.5%	8.4%
Telefonica	ESP	4.4	-4.0%	-16.5%	-29.0%	-29.2%
Orange	FRA	10.8	-4.0%	-10.5%	-15.2%	-17.3%
Singapore Telecom	SGP	2.9	2.5%	-3.4%	-13.3%	-14.5%
Emirates Telecom	ARE	13.8	2.5%	-10.4%	-14.2%	-15.5%
Saudi Telecom	SAU	81.6	7.5%	-3.0%	-6.0%	-19.0%
Bell Canada Enterprises	CAN	60.4	5.0%	-2.2%	-5.9%	0.5%

Health Care

Company	국가	Close	1D	1W	1M	YTD
Novartis	CHE	77.3	1.7%	-4.7%	-17.6%	-15.9%
Roche Holding	CHE	297.4	-0.5%	-7.3%	-12.5%	-5.3%
AbbVie	USA	87.5	2.7%	0.0%	-5.2%	-1.1%
Amgen	USA	206.8	4.2%	1.2%	-9.8%	-14.2%
Novo Nordisk	DNK	390.9	-1.4%	-6.8%	-9.6%	1.1%
Abbott Laboratories	USA	80.9	5.0%	3.7%	-8.0%	-6.9%
Medtronic	USA	96.4	4.3%	-4.0%	-19.0%	-15.1%
Bristol Myers Squibb	USA	57.9	0.5%	-2.1%	-12.6%	-9.8%
Sanofi	FRA	78.4	-2.0%	-9.0%	-16.3%	-12.6%
Gilead Sciences	USA	72.3	-1.6%	-2.5%	5.0%	11.3%
Bayer	DEU	59.2	3.1%	-7.1%	-23.6%	-18.7%
GlaxoSmithKline	GBR	1,514.6	-2.2%	-5.8%	-10.9%	-14.9%
Astrazeneca	GBR	6,945.0	-0.8%	-3.2%	-9.6%	-8.7%
Thermo Fisher	USA	307.7	4.2%	-0.9%	-5.7%	-5.3%
Eli Lilly & Co.	USA	141.2	4.0%	8.3%	-3.6%	7.4%
Celgene	USA	108.2	0.0%	0.0%	0.0%	0.0%

Utilities

Company	국가	Close	1D	1W	1M	YTD
Nextera Energy	USA	255.7	-2.1%	-3.6%	-5.1%	5.6%
Enel S.P.A	ITA	6.7	-5.7%	-14.0%	-18.0%	-5.2%
Yangtze Power	CHN	17.6	1.1%	0.4%	-1.4%	-4.0%
Duke Energy	USA	95.1	0.5%	-0.6%	-1.3%	4.2%
Iberdrola	ESP	9.3	-5.6%	-13.6%	-9.1%	1.7%
Southern Co/the	USA	62.0	-0.2%	-2.9%	-9.3%	-2.6%
Dominion Energy	USA	83.2	2.3%	-0.2%	-1.9%	0.5%
EDF	FRA	10.8	-4.8%	-16.6%	-5.3%	9.1%
Engie	FRA	13.0	-4.9%	-14.6%	-16.8%	-9.7%
Exelon	USA	43.1	2.9%	-2.4%	-10.5%	-5.4%
National Grid	GBR	933.2	-4.5%	-7.9%	-8.8%	-1.2%
AEP	USA	94.7	-0.3%	-0.8%	-6.5%	0.2%
HK & China Gas	HKG	15.1	1.3%	0.9%	0.0%	-0.5%
Sempra Energy	USA	130.6	2.2%	-7.4%	-17.6%	-13.8%

Information Technology

Company	국가	Close	1D	1W	1M	YTD
Alphabet	USA	1,275.2	4.9%	-4.7%	-13.8%	-4.8%
Tencent	HKG	383.0	1.5%	-2.8%	-4.8%	2.0%
Alibaba	USA	206.4	4.4%	-0.5%	-4.7%	-2.7%
Facebook	USA	178.2	5.1%	-4.1%	-16.1%	-13.2%
Taiwan Semicon	TWN	307.0	0.5%	-3.3%	-6.4%	-7.3%
Oracle	USA	48.6	5.6%	-0.6%	-11.2%	-8.3%
Nvidia	USA	261.1	6.4%	-1.8%	3.8%	11.0%
SAP	DEU	104.8	7.5%	-5.7%	-15.0%	-12.9%
Adobe Systems	USA	332.4	8.7%	-4.6%	-9.2%	0.8%
Texas Instruments	USA	112.1	6.7%	-1.5%	-12.9%	-12.6%
Broadcom	USA	262.9	6.1%	-4.1%	-16.6%	-16.8%
Paypal	USA	109.7	8.0%	0.0%	-7.7%	1.5%
ASML	NLD	234.7	-0.6%	-9.5%	-15.7%	-11.0%
Baidu	USA	111.9	4.9%	-5.1%	-14.5%	-11.5%
Qualcomm	USA	78.9	8.6%	0.4%	-9.8%	-10.6%
Micron Technology	USA	47.9	4.1%	-7.6%	-15.9%	-11.0%
Tokyo Electron	JAP	22,045.0	3.9%	-3.6%	-9.5%	-7.9%
Nintendo	JAP	36,190.0	0.7%	-1.7%	-10.6%	-17.7%
Applied Materials	USA	56.2	7.9%	-3.2%	-9.0%	-8.0%

Financials

Company	국가	Close	1D	1W	1M	YTD
Berkshire Hathaway	USA	303,561.0	4.7%	-3.3%	-11.0%	-10.6%
Ind&Comm BOC	CHN	5.4	0.9%	-0.4%	-1.5%	-8.8%
Bank of America	USA	23.6	7.7%	-14.9%	-31.8%	-33.0%
Construction BOC	HKG	6.4	2.9%	-0.6%	1.4%	-4.8%
Wells Fargo	USA	35.1	8.0%	-13.4%	-26.7%	-34.8%
PingAn Insurance	HKG	85.0	1.0%	-2.9%	-7.2%	-7.8%
Agricultural Bank	HKG	3.2	1.9%	-1.2%	2.9%	-7.6%
HSBC Holdings	GBR	478.5	1.8%	-6.1%	-17.7%	-19.2%
Citi Group	USA	55.6	8.2%	-14.6%	-29.4%	-30.4%
Bank of China	HKG	3.1	2.0%	-1.3%	-1.9%	-7.8%

Real Estate

Company	국가	Close	1D	1W	1M	YTD
Ameican Tower	USA	243.9	5.2%	0.5%	2.1%	6.1%
China Vanke	HKG	30.5	2.0%	-1.0%	2.9%	-8.4%
Simon Property	USA	111.4	8.2%	-9.0%	-21.0%	-25.2%
SHKP Ltd	HKG	108.2	1.2%	-0.7%	-4.7%	-9.3%
Country Garden	HKG	10.1	3.0%	-4.9%	-1.0%	-18.8%
Crown Castle Int'l	USA	159.4	6.0%	0.8%	5.9%	12.1%
China Evergrande	HKG	16.6	0.5%	-6.1%	-7.1%	-23.0%
Overseas land&Invest	HKG	25.8	0.8%	-3.7%	-4.1%	-15.2%

※ 작성자(SK증권 리서치센터)는 본 조사분석자료에 게재된 내용이 외부의 부당한 압력이나 간섭없이 신의성실하게 작성되었음을 확인합니다. 자료 제공일 시점에서의 의견 및 추정치로 최종 실적과 오차가 발생할 수 있으며, 투자를 유도할 목적이 아니라 투자판단에 참고가 되는 정보제공을 목적으로 하고 있습니다. 투자시 투자자 자신의 판단과 책임하에 최종결정을 하시기 바랍니다. 본 자료는 당사의 저작물로서 모든 저작권은 당사에게 있으며, 어떠한 경우에도 당사의 동의 없이 복제, 대여, 전송, 재배포 될 수 없습니다.