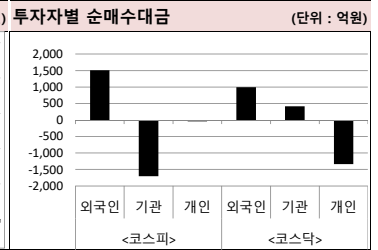
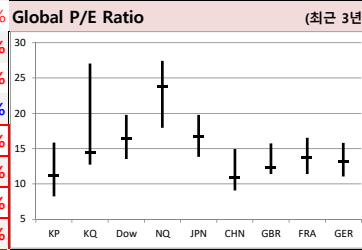
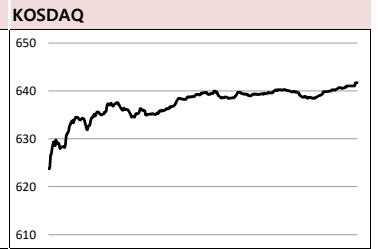
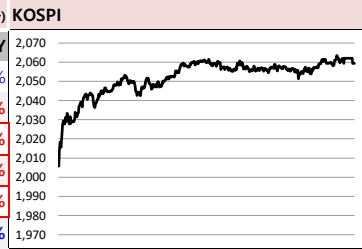




2020-03-05 (목)

Global Indices	(단위: pt, 10억 원지통화)								
	Close	시가총액	1D	1W	1M	3M	YTD	3Y	
KOSPI	2,059.3	1,332,448.6	2.2%	-0.8%	-2.8%	-1.2%	-6.3%	-0.9%	
KOSDAQ	641.7	231,459.0	2.4%	-2.0%	-0.8%	1.9%	-4.2%	6.8%	
Dow Jones	27,090.9	7,597.1	4.5%	0.5%	-4.6%	-1.5%	-5.1%	29.0%	
Nasdaq	9,018.1	13,454.4	3.8%	0.4%	-2.8%	5.8%	0.5%	53.6%	
S&P 500	3,130.1	25,834.6	4.2%	0.4%	-3.7%	1.2%	-3.1%	31.3%	
UK	6,815.6	1,817.2	1.4%	-3.2%	-7.0%	-4.8%	-9.6%	-7.6%	
Germany	12,127.7	1,121.9	1.2%	-5.1%	-7.0%	-6.6%	-8.5%	0.8%	
France	5,464.9	1,682.9	1.3%	-3.9%	-6.3%	-4.6%	-8.6%	9.4%	
Japan	21,100.1	343,368.8	0.1%	-5.9%	-8.1%	-9.8%	-10.8%	8.4%	
China	3,011.7	34,852.7	0.6%	0.8%	9.7%	4.4%	-1.3%	-6.4%	
Brazil	107,224.2	3,320.9	1.6%	1.4%	-6.5%	-1.6%	-7.3%	60.6%	
Vietnam	889.4	3,046,001.9	-0.1%	-0.7%	-4.2%	-6.7%	-7.5%	24.8%	
India	38,409.5	71,627.9	-0.6%	-3.7%	-3.7%	-5.6%	-7.0%	33.2%	
Russia	2,828.0	38,955.4	0.2%	-6.3%	-7.9%	-1.9%	-7.2%	37.5%	



**Global Market**

**미국 증시** - 민주당 대선 경선에서 중도 성향의 바이든이 선전했다는 소식에 상승  
 · '슈퍼 화요일'로 불리는 14개주 동시 경선에서 바이든 후보가 최소 9개 주(州)에서 약진  
 · '메디케어포올이 아닌 '오바마케어' 확대를 주장하는 바이든의 선전에 헬스케어 관련주 상승

**유럽 증시** - 미국의 기준금리 인하 & 미 경선에서 바이든 약진에 상승  
 · 전일 미 연준이 기준금리를 50bp 인하. 미국을 필두로 주요국 완화적 통화정책 기대감에 상승  
 · 미국 민주당 대선 후보 경선에서 중도파 바이든이 선전했다는 소식이 시장에 안도감 제공

**일본 증시** - 미 민주당 후보 바이든이 주요 주 경선에서 승리하면서 상승  
 · 니혼케이자이 신문, "바이든이 승리를 확정했다는 미국 언론 보도에 해외 투자자들의 환매 시작"  
 · 일본 2월 서비스업 PMI가 46.8로 발표. 코로나19로 관광산업이 타격을 받은 영향

**국내 증시** - 미 연준의 기준금리 인하에 한국은행 금리 인하 기대감 & 원달러 환율 하락으로 상승  
 · 외국인인 8거래일만에 순매수 전환하며 증시 상승 견인  
 · 연준의 기준금리 인하로 달러가 약세로 전환. 원달러 환율이 하락한 것도 외국인 수급에 긍정적

**China Region Market**

**중국 증시** - 미 연준의 기준금리 인하, 경기부양책 기대감 등에 상승  
 · 중국 2월 차이신 서비스업 PMI가 26.5를 기록하며 사상 최저치 기록. 경기부양 기대감 상승  
 · 코로나19 신규 확진자 수가 이를 연속 100명대에 머무른 것도 증시 상승세에 영향

**중화권 이슈** - 중국 게임 산업, 코로나19로 수혜 전망되나, 판호 감소 및 규제 강화로 안갯속  
 · 1월 중국 모바일 게임 시장 실적은 전년동기대비 49.5% 급증  
 · 19년 4월 이후 판호 발급 건수는 큰 폭으로 감소. 연간 판호 건수 2,000건 하회

**Today's Event**

- 미, 4분기 비농업부문 노동생산성
- 미, 주간 신규 실업수당 청구건수
- 미, 1월 공장주문

S&P 500 Sector	1D	1W	1M	3M	YTD	2Y	3Y
에너지	2.2%	-2.4%	-12.4%	-17.6%	-23.3%	-29.5%	-33.2%
소재	4.0%	1.3%	-3.8%	-3.7%	-7.9%	-4.7%	7.7%
산업재	4.2%	-0.7%	-5.5%	-3.6%	-6.1%	1.3%	13.7%
경기소비재	3.4%	-0.5%	-4.1%	1.4%	-2.9%	15.5%	38.4%
필수소비재	4.9%	2.6%	0.3%	2.5%	0.5%	16.8%	14.9%
의료	5.8%	3.0%	-0.2%	1.9%	-2.1%	19.3%	32.9%
금융	3.3%	-2.8%	-8.1%	-6.1%	-10.1%	-3.8%	11.2%
IT	4.3%	1.2%	-3.1%	8.9%	2.0%	38.0%	84.0%
통신서비스	3.6%	-0.3%	-4.1%	0.6%	-2.2%	14.1%	4.1%
유틸리티	5.7%	1.9%	-1.2%	9.3%	5.7%	37.8%	33.5%

Korea Sector	1D	1W	1M	3M	YTD	2Y	3Y
에너지	0.0%	-4.0%	-7.7%	-21.5%	-24.6%	-43.9%	-24.9%
소재	1.3%	-2.3%	0.8%	-0.7%	-3.3%	-32.5%	-18.7%
산업재	1.8%	-1.9%	-6.3%	-12.3%	-14.9%	-23.4%	-22.6%
경기소비재	1.4%	-4.7%	-9.1%	-13.8%	-15.5%	-23.4%	-18.6%
필수소비재	0.9%	-1.1%	-5.6%	-8.7%	-8.5%	-21.6%	-13.9%
의료	2.0%	0.7%	2.7%	9.0%	0.3%	-45.7%	37.4%
금융	1.5%	-2.2%	-10.2%	-17.8%	-19.3%	-36.2%	-26.0%
IT	3.2%	1.0%	0.6%	15.8%	3.5%	25.2%	50.4%
통신서비스	3.4%	-1.0%	4.1%	10.0%	4.2%	51.9%	48.3%
유틸리티	1.9%	-9.7%	-13.6%	-24.6%	-22.9%	-35.0%	-48.9%

Fixed Income	(단위: %, bp)			
	Close	1D	1M	YTD
국고채 3년	1.036	-8.3	-25.4	-31.9
국고채 10년	1.298	-8.2	-25.7	-37.4
미국채 2년	0.693	-0.7	-66.0	-87.7
미국채 10년	1.052	5.3	-47.5	-86.5
일본 국채 10년	-0.126	-1.9	-6.9	-11.5
중국 국채 10년	3.204	0.0	0.0	0.0
독일 국채 10년	-0.638	-1.3	-19.6	-45.2

Commodity	(단위: \$, pt)			
	Close	1D	1M	YTD
국제유가(WTI)	47.20	0.0%	-5.8%	-22.7%
VIX Index	31.99	-13.1%	78.0%	132.1%
천연가스	1.84	2.0%	0.9%	-16.1%
CRB상품지수	164.67	-0.2%	-2.0%	-11.4%
금(Comex)	1,637.70	-0.4%	3.8%	7.5%
BDI(Baltic Dry)	549.00	0.0%	17.8%	-49.6%
구리	259.10	0.4%	3.4%	-7.4%

Currency	(단위: %)			
	Close	1D	1M	YTD
달러인덱스(pt)	97.39	0.2%	-0.4%	1.0%
원/달러(원)	1,187.85	-0.6%	-0.6%	2.7%
엔/달러(엔)	107.53	0.4%	-1.1%	-1.1%
달러/유로(달러)	1.11	-0.3%	0.7%	-0.7%
원/홍콩달러(원)	152.81	-0.6%	-0.7%	3.1%
원/위안(원)	171.07	-0.1%	0.4%	3.1%
달러/파운드(달러)	1.29	0.5%	-0.9%	-2.9%

※ 작성자(SK증권 리서치센터)는 본 조분석자료에 게재된 내용들이 외부의 부당한 압력이나 간섭없이 신의성실하게 작성되었음을 확인합니다. 자료 제공일 시점에서의 의견 및 추정치로 최종 실적과 오차가 발생할 수 있으며, 투자를 유도할 목적이 아니라 투자판단에 참고가 되는 정보제공을 목적으로 하고 있습니다. 투자시 투자자 자신의 판단과 책임하에 최종결정을 하시기 바랍니다. 본 자료는 당사의 저작물로서 모든 저작권은 당사에게 있으며, 어떠한 경우에도 당사의 동의 없이 복제, 대여, 전송, 재배포 될 수 없습니다.



# MORNING CALL



2020-03-05, (목)

일일 상승률 상위 종목			일일 하락률 상위 종목		
종목명	시가총액	수익률	종목명	시가총액	수익률
에이브이프로바이오	1,297	29.9%	대웅제약	11,587	-9.9%
케이프	1,166	29.9%	씨젠	9,825	-8.2%
엑세스바이오	1,179	25.8%	신풍제약	4,255	-7.4%
애플론	2,652	21.4%	알서포트	1,705	-7.0%
모트렉스	1,099	20.9%	메가엠티	1,054	-6.8%
한진	4,443	15.0%	대웅	6,192	-6.2%
메디톡스	16,695	14.5%	바이오니아	1,500	-6.0%
제너스	1,754	14.0%	EDGC	1,917	-5.9%
진원생명과학	1,785	12.9%	SV인베스트먼트	1,230	-5.1%
파인테크닉스	1,493	12.4%	에이지엘비생명과학	10,000	-4.7%
S&K폴리텍	1,047	12.3%	비상교육	1,057	-4.5%
웨이브일렉트로	2,477	10.6%	창해에탄올	1,301	-4.1%
대한방직	1,253	10.5%	에이지엘비	38,823	-4.1%
인텍플러스	1,126	10.4%	KT&G	111,893	-4.0%
필옵틱스	2,424	10.3%	디지털대성	1,737	-4.0%
화일약품	1,247	9.9%	에스와이	1,205	-3.8%
큐리언트	1,980	9.8%	NPC	1,230	-3.5%
룽투코리아	1,243	9.5%	CJ씨푸드	1,387	-3.4%
네패스	7,713	9.5%	이지웰페어	1,139	-3.3%
에이디테크놀로지	2,862	9.4%	골프존	2,906	-3.2%

16만 원가 좋아하는 사람들이 벌써 이렇게나

**시럽웰스 회원 16만 돌파!**

시럽웰스님 외 160,000명이 좋아합니다

스마트하게 돈 버는 지갑, 시럽웰스

주요 투자자별 순매수/순매도 상위 종목 (단위 : 억원)

<외국인 순매수 상위>		<외국인 순매도 상위>		<기관 순매수 상위>		<기관 순매도 상위>		<개인 순매수 상위>		<개인 순매도 상위>	
종목명	매수대금	종목명	매도대금	종목명	매수대금	종목명	매도대금	종목명	매수대금	종목명	매도대금
삼성전자	1,737.5	SK하이닉스	-597.3	SK하이닉스	500.2	KT&G	-639.5	현대차	312.0	삼성전자	-1,175.4
KT&G	451.8	현대차	-301.5	하이트진로	82.0	삼성전자	-590.8	한진칼	293.7	SK텔레콤	-195.6
컴투스	51.7	LG화학	-184.0	대한항공	76.4	한진칼	-251.2	KT&G	179.6	네패스	-174.7
엔씨소프트	237.3	SK	-156.6	농심	74.6	롯데케미칼	-139.8	LG화학	163.6	엔씨소프트	-164.8
네패스	134.5	삼성전기	-112.2	SK	74.2	POSCO	-120.8	삼성전기	139.3	넷마블	-115.8
카카오	123.0	SK이노베이션	-109.3	호텔신라	69.6	한국전력	-106.8	한국전력	100.3	셀트리온헬스케어	-110.1
셀트리온	120.6	메디톡스	-86.4	파라다이스	59.2	KB금융	-83.2	SK하이닉스	97.4	셀트리온	-104.1
KB금융	97.0	LG이노텍	-77.3	삼성에스디에스	56.5	SK이노베이션	-79.5	롯데케미칼	87.9	카카오	-82.0
셀트리온헬스케어	90.7	삼성에스디에스	-67.9	한국조선해양	55.3	컴투스	-76.5	S-Oil	84.1	SFA반도체	-81.5
POSCO	86.5	더존비즈온	-65.6	신세계인터내셔널	49.3	대웅제약	-73.9	SK	82.2	알테오젠	-80.8
넷마블	83.4	하이트진로	-56.3	원익IPS	47.7	엔씨소프트	-66.8	메디톡스	77.9	대한항공	-77.4
SFA반도체	78.0	엠씨넥스	-49.8	LG생활건강	46.1	삼성생명	-55.9	DGB금융지주	73.7	LG생활건강	-73.7
한진칼	76.5	씨젠	-49.5	NAVER	45.6	S-Oil	-55.8	SK이노베이션	73.3	KH타택	-62.4
하나금융지주	62.1	농심	-48.0	네패스	45.1	SK텔레콤	-52.9	씨젠	68.1	호텔신라	-60.3
롯데케미칼	54.4	고려아연	-45.9	삼성증권	43.1	현대중공업지주	-49.7	더존비즈온	62.0	케이엠더블유	-56.6
컴투스	51.7	한국조선해양	-43.3	삼성물산	42.7	카카오	-45.2	LG이노텍	52.8	코스맥스	-55.7
케이엠더블유	49.3	삼성바이오로직스	-41.5	오스코텍	41.2	하나금융지주	-44.3	SK케미칼	49.8	삼성물산	-52.5
현대모비스	47.9	SK케미칼	-40.9	넷마블	34.4	삼성화재	-39.9	대웅제약	47.7	엘엔에프	-51.6
알테오젠	46.6	휴젤	-39.7	코스맥스	34.3	와이지엔터테인먼트	-39.6	삼성SDI	47.4	NAVER	-50.2

후강통(Shanghai-Hongkong Link) 시가총액 상위기업 수익률 (단위 : CNY, %) | 선강통(Shenzhen-Hongkong Link) 시가총액 상위기업 수익률 (단위 : CNY, %)

코드	종목명	시가총액(M)	Close	수익률	코드	종목명	시가총액(M)	Close	수익률
601318 C1 Equity	PING AN INSURANCE GROUP CC	1,450,294.5	80.58	1.37%	000651 C2 Equity	GREE ELECTRIC APPLIANCES I-	359,861.0	59.82	-0.28%
600519 C1 Equity	KWEICHOW MOUTAI CO LTD-A	1,418,146.8	1,128.92	1.43%	002475 C2 Equity	LUXSHARE PRECISION INDUST	245,091.3	45.82	-4.74%
600276 C1 Equity	JIANGSU HENGRUI MEDICINE C-	388,323.1	87.80	-0.61%	002415 C2 Equity	HANGZHOU HIKVISION DIGITA	332,028.2	35.53	-0.89%
600009 C1 Equity	SHANGHAI INTERNATIONAL AIR-	138,143.7	71.69	4.35%	000063 C2 Equity	ZTE CORP-A	220,173.2	51.36	-2.98%
600050 C1 Equity	CHINA UNITED NETWORK-A	176,224.9	5.68	-0.53%	000858 C2 Equity	WULIANGYE YIBIN CO LTD-A	486,249.0	125.27	0.72%
601888 C1 Equity	CHINA INTERNATIONAL TRAVEL-	154,362.7	79.06	-0.14%	000333 C2 Equity	MIDEA GROUP CO LTD-A	379,150.7	54.25	-0.46%
603993 C1 Equity	CHINA MOLYBDENUM CO LTD-A	86,512.2	4.29	0.47%	000002 C2 Equity	CHINA VANKE CO LTD -A	358,277.7	32.26	3.73%
600585 C1 Equity	ANHUI CONCH CEMENT CO LTD	304,460.4	59.24	0.41%	300015 C2 Equity	AIER EYE HOSPITAL GROUP CC	135,064.6	43.60	2.78%
600030 C1 Equity	CITIC SECURITIES CO-A	283,888.6	25.33	2.43%	002714 C2 Equity	MUYUAN FOODSTUFF CO LTD-	268,300.8	121.70	1.76%
603160 C1 Equity	SHENZHEN GOODIX TECHNOLO	141,413.4	310.08	-3.16%	002027 C2 Equity	FOCUS MEDIA INFORMATION	79,554.1	5.42	0.37%

※ 작성자(SK증권 리서치센터)는 본 조사항목자료에 게재된 내용들이 외부의 부당한 압력이나 간섭없이 신의성실하게 작성되었음을 확인합니다. 자료 제공일 시점에서의 의견 및 추정치로 최종 실적과 오차가 발생할 수 있으며, 투자를 유도할 목적이 아니라 투자판단에 참고가 되는 정보제공을 목적으로 하고 있습니다. 투자시 투자자 자신의 판단과 책임하에 최종결정을 하시기 바랍니다. 본 자료는 당사의 저작물로서 모든 저작권은 당사에게 있으며, 어떠한 경우에도 당사의 동의 없이 복제, 대여, 전송, 재배포 될 수 없습니다.





2020-03-05 (목)

코스피 & 코스닥 섹터별 시가총액 상위 종목 수익률(국내)

(단위 : 억원 / 원)

섹터	코드	종목명	시가총액	Close	1D	1W	YTD	코드	종목명	시가총액	Close	1D	1W	YTD
에너지 Energy	A096770	SK이노베이션	106,335	115,000	0.4%	-4.2%	-23.3%	A009830	한화솔루션	30,197	18,700	3.9%	-0.3%	-0.8%
	A010950	S-Oil	75,993	67,500	-0.9%	-4.3%	-29.2%	A002380	KCC	14,929	168,000	0.6%	-6.7%	-18.1%
	A078930	GS	37,770	40,650	-0.3%	-3.1%	-21.2%	A011780	금호석유	18,860	61,900	5.8%	-3.7%	-20.1%
	A018670	SK가스	7,181	77,800	1.0%	2.2%	-8.0%	A047050	포스코인터내셔널	18,568	15,050	0.7%	-6.5%	-19.3%
	A002960	한국셀석유	3,465	266,500	-2.6%	2.1%	-17.5%	A010060	OCI	11,949	50,100	0.4%	-4.2%	-20.0%
	A017940	E1	2,830	41,250	1.4%	-1.0%	-14.6%	A011790	SKC	20,419	54,400	3.6%	-1.6%	6.7%
소재 Materials	A051910	LG화학	276,722	392,000	1.4%	-0.8%	23.5%	A036490	SK머티리얼즈	16,127	152,900	0.2%	-3.0%	-17.6%
	A005490	POSCO	169,142	194,000	1.0%	-3.0%	-18.0%	A036830	솔브레인	15,571	89,500	1.8%	-5.6%	6.2%
	A010130	고려아연	78,027	413,500	1.2%	-3.2%	-2.7%	A178920	SKC코오롱PI	10,131	34,500	1.9%	-8.9%	-1.4%
	A011170	롯데케미칼	62,895	183,500	-2.4%	-5.4%	-18.1%	A005290	동진세미켐	7,944	15,450	3.0%	-5.8%	-7.8%
	A004020	현대제철	32,561	24,400	1.9%	-3.2%	-22.4%	A278280	천보	7,110	71,100	2.3%	-2.1%	15.4%
	A003410	쌍용양회	24,916	4,945	-0.1%	-1.9%	-12.8%	A078130	국일제지	6,626	5,380	2.1%	1.9%	-10.0%
산업재 Industrials	A028260	삼성물산	206,762	109,000	2.4%	-1.4%	0.5%	A010140	삼성중공업	37,800	6,000	1.7%	-2.9%	-17.5%
	A034730	SK	138,610	197,000	2.9%	-3.0%	-24.8%	A000720	현대건설	39,142	35,150	0.9%	-3.8%	-16.9%
	A003550	LG	117,511	68,100	-0.3%	-3.8%	-7.7%	A004990	롯데지주	31,315	29,850	0.8%	2.1%	-23.4%
	A009540	한국조선해양	75,020	106,000	2.4%	-1.9%	-16.2%	A047810	한국항공우주	25,100	25,750	0.8%	-5.7%	-24.4%
	A086280	현대글로벌비스	46,500	124,000	2.9%	-1.6%	-13.3%	A012750	에스원	32,565	85,700	2.4%	5.4%	-8.5%
	A267250	현대중공업지주	44,951	276,000	0.4%	-0.4%	-18.3%	A000120	CJ대한통운	32,394	142,000	5.2%	3.7%	-8.4%
자유소비재 Consumer Discretionary	A005380	현대차	241,445	113,000	0.4%	-7.8%	-6.2%	A028300	에이치엘비	38,823	90,100	-4.1%	-0.3%	-21.6%
	A012330	현대모비스	198,664	209,000	2.2%	-5.0%	-18.4%	A035760	CJ ENM	28,486	129,900	2.3%	-2.2%	-18.6%
	A000270	기아차	144,917	35,750	2.4%	-6.3%	-19.3%	A034230	파라다이스	15,779	17,350	4.8%	0.3%	-12.2%
	A066570	LG전자	99,171	60,600	0.7%	-4.3%	-16.0%	A028150	GS홈쇼핑	8,354	127,300	1.7%	1.0%	-14.3%
	A035250	강원랜드	50,597	23,650	1.3%	0.2%	-20.1%	A025980	아난티	6,145	7,260	2.3%	-0.8%	-30.2%
	A021240	코웨이	51,512	69,800	3.0%	-0.6%	-25.0%	A033290	코웰패션	4,511	4,985	1.4%	-2.5%	-11.6%
필수소비재 Consumer Staples	A051900	LG생활건강	198,195	1,269,000	3.0%	-0.6%	0.6%	A282330	BGF리테일	27,741	160,500	3.6%	2.9%	-5.3%
	A033780	KT&G	111,893	81,500	-4.0%	-1.9%	-13.1%	A139480	이마트	31,500	113,000	1.4%	6.1%	-11.4%
	A090430	아모레퍼시픽	97,626	167,000	1.8%	-2.6%	-16.5%	A007070	GS리테일	27,220	35,350	1.4%	-1.8%	-9.9%
	A002790	아모레G	51,949	63,000	2.3%	-4.1%	-23.8%	A007310	오뚜기	18,603	516,000	5.2%	0.6%	-6.9%
	A271560	오리온	38,390	97,100	3.2%	-2.8%	-8.0%	A000080	하이트진로	20,163	28,750	7.3%	2.9%	-0.9%
	A097950	CJ제일제당	38,915	258,500	3.6%	-2.3%	2.4%	A026960	동서	15,753	15,800	1.0%	-0.6%	-9.2%
의료 Health Care	A207940	삼성바이오로직스	323,547	489,000	2.0%	1.9%	12.9%	A091990	셀트리온헬스케어	98,191	65,000	2.2%	-5.0%	22.6%
	A068270	셀트리온	235,059	174,500	1.2%	0.9%	-3.6%	A084990	헬릭스미스	14,262	66,600	3.7%	3.3%	-28.2%
	A128940	한미약품	32,095	271,000	1.7%	2.1%	-8.6%	A145020	휴젤	16,415	380,000	-1.8%	-0.2%	-4.5%
	A008930	한미사이언스	20,562	31,150	0.8%	0.8%	-18.8%	A086900	메디톡스	16,695	279,300	14.5%	-7.8%	-7.2%
	A000100	유한양행	30,420	227,500	0.4%	7.6%	-3.8%	A140410	메지온	12,963	148,900	2.2%	3.6%	-22.2%
	A069620	대웅제약	11,587	100,000	-9.9%	-9.1%	-27.3%	A067630	에이치엘비생명과학	10,000	21,250	-4.7%	-3.0%	-23.4%
IT Information Technology	A005930	삼성전자	3,426,655	57,400	3.6%	1.6%	2.9%	A032500	케이엔더블유	20,149	50,600	3.6%	-7.0%	-1.0%
	A000660	SK하이닉스	686,506	94,300	1.6%	-0.3%	0.2%	A240810	원익IPS	16,590	33,800	3.4%	-1.7%	-5.7%
	A018260	삼성세스디에스	138,893	179,500	5.9%	0.0%	-7.7%	A056190	에스에프에이	14,094	39,250	0.6%	0.5%	-15.1%
	A006400	삼성SDI	216,608	315,000	2.3%	1.0%	33.5%	A098460	고영	13,511	98,400	1.0%	1.3%	-6.7%
	A034220	LG디스플레이	50,452	14,100	1.4%	-3.1%	-13.2%	A039030	이오테크닉스	11,519	93,500	1.7%	-8.0%	-9.5%
	A011070	LG이노텍	32,187	136,000	0.0%	-6.2%	-2.9%	A218410	RFHIC	7,381	30,950	4.2%	-4.6%	-16.0%
	A012510	더존비즈온	25,726	86,700	-1.7%	-8.8%	7.0%	A058470	리노공업	12,788	83,900	1.5%	-1.3%	30.5%
	A020150	일진머티리얼즈	22,456	48,700	1.5%	-2.8%	13.9%	A046890	서울반도체	9,387	16,100	5.2%	-5.6%	-0.9%
	A307950	현대오토에버	8,117	38,650	1.4%	-0.6%	-23.3%	A006490	인스코비	2,810	2,890	2.5%	-2.2%	-5.6%
	A017670	SK텔레콤	177,237	219,500	6.0%	1.6%	-7.8%	A036630	세종텔레콤	1,825	304	1.7%	-1.3%	-20.2%
통신서비스 Telecommunication Services	A030200	KT	61,753	23,650	0.6%	-1.5%	-12.4%	A065530	전파기지국	1,884	3,565	3.8%	-5.9%	8.7%
	A032640	LG유플러스	57,414	13,150	2.7%	-3.0%	-7.4%	A000810	삼성화재	90,960	192,000	-2.3%	-4.0%	-21.2%
금융 Financials	A055550	신한지주	159,926	33,150	3.4%	-2.9%	-23.5%	A086790	하나금융지주	92,024	30,650	1.8%	-2.4%	-16.9%
	A105560	KB금융	161,957	38,950	2.2%	-0.3%	-18.3%	A316140	우리금융지주	69,554	9,630	1.7%	-1.8%	-17.0%
	A032830	삼성생명	113,200	56,600	0.5%	-6.8%	-24.0%	A015350	부산가스	3,652	33,200	-0.6%	0.8%	-7.0%
유틸리티 Utilities	A015760	한국전력	138,985	21,650	2.1%	-10.0%	-22.1%	A004690	삼천리	3,212	79,200	1.3%	-3.4%	-6.3%
	A036460	한국가스공사	25,109	27,200	0.2%	-7.6%	-28.1%	A017390	서울가스	3,530	70,600	0.7%	0.6%	0.0%
	A071320	지역난방공사	4,417	38,150	-0.8%	-4.3%	-19.3%	A267290	경동도시가스	1,067	18,100	2.3%	0.0%	-14.8%

※ 작성자(SK증권 리서치센터)는 본 조사분석자료에 게재된 내용들이 외부의 부당한 압력이나 간섭없이 신의성실하게 작성되었음을 확인합니다. 자료 제공일 시점에서의 의견 및 추정치로 최종 실적과 오차가 발생할 수 있으며, 투자를 유도할 목적이 아니라 투자판단에 참고가 되는 정보제공을 목적으로 하고 있습니다. 투자시 투자자 자신의 판단과 책임하에 최종결정을 하시기를 바랍니다. 본 자료는 당사의 저작물로서 모든 저작권은 당사에게 있으며, 어떠한 경우에도 당사의 동의 없이 복제, 대여, 전송, 재배포 될 수 없습니다.





2020년 03월 시장 캘린더

월	화	수	목	금	비고
<b>2</b> <ul style="list-style-type: none"> <li>· 중, 2월 차이신 제조업 PMI</li> <li>· 미 1월 건설지출</li> <li>· 미, 2월 ISM 제조업지수</li> <li>· 유, 2월 제조업 PMI 확정지</li> <li>· 독, 2월 제조업 PMI 확정지</li> <li>· 영, 2월 CIPS/마켓 제조업 PMI</li> </ul>	<b>3</b> <ul style="list-style-type: none"> <li>· 미, 대선 경선 슈퍼 화요일</li> <li>· 2월 소비자물가동향</li> <li>· 유, 1월 실업률</li> <li>· 유, 1월 생산자물가지수(PPI)</li> <li>· 일, 2월 소비자신뢰지수</li> </ul>	<b>4</b> <ul style="list-style-type: none"> <li>· 중, 2월 차이신 종합/서비스업 PMI</li> <li>· 1월 온라인쇼핑동향</li> <li>· 4분기 예금취급기관 산업별 대출금</li> <li>· 미, 연준 베이지북 공개</li> <li>· 미, 2월 ISM 비제조업지수</li> <li>· 미, 2월 합성/서비스업 PMI 확정지</li> <li>· 유, 1월 소매판매/2월 서비스업 PMI</li> <li>· 미, 주간 MBA 모기지 신청건수</li> </ul>	<b>5</b> <ul style="list-style-type: none"> <li>· 미, 4분기 비농업부문 노동생산성</li> <li>· 미, 주간 신규 실업수당 청구건수</li> <li>· 미, 1월 공장주문</li> </ul>	<b>6</b> <ul style="list-style-type: none"> <li>· 미, 12월 무역수지</li> <li>· 미, 1월 도매재고지수</li> <li>· 미, 1월 소비자신용지수</li> <li>· 미, 2월 고용동향보고서</li> <li>· 미, 주간 원유 채굴장비 수</li> <li>· 독, 1월 공장수주</li> <li>· 독, 12월 산업생산</li> <li>· 영, 2월 할리팩스 주택가격지수</li> <li>· 일, 1월 가계지출/경기동향지수</li> </ul>	
<b>9</b> <ul style="list-style-type: none"> <li>· 독, 1월 무역수지</li> <li>· 독, 1월 산업생산</li> <li>· 일, 4분기 GDP</li> <li>· 일, 2월 은행대출</li> </ul>	<b>10</b> <ul style="list-style-type: none"> <li>· 한-일 수출관리 정책대화</li> <li>· 중, 2월 생산자물가지수</li> <li>· 미, 2월 NFIB 소기업 낙관지수</li> <li>· 유, 4분기 국내총생산(GDP) 3차 추정지</li> </ul>	<b>11</b> <ul style="list-style-type: none"> <li>· 2월 고용동향</li> <li>· 미, 2월 소비자물가지수</li> <li>· 미, 주간 MBA 모기지 신청건수</li> <li>· 미, 주간 원유재고</li> <li>· 영, 1월 무역수지</li> <li>· 영, 1월 산업생산</li> <li>· 일, 2월 공작기계수주</li> </ul>	<b>12</b> <ul style="list-style-type: none"> <li>· 선물/옵션 만기일</li> <li>· 미, 주간 신규 실업수당 청구건수</li> <li>· 미, 2월 생산자물가지수</li> <li>· 유, 1월 산업생산</li> <li>· 유, ECB 기준금리결정</li> <li>· 일, 1분기 대형제조업체 기업경기실사지수</li> <li>· 일, 2월 생산자물가지수(PPI)</li> </ul>	<b>13</b> <ul style="list-style-type: none"> <li>· 미, 2월 수출입물가지수</li> <li>· 미, 3월 미시건대 소비심리 평가지수</li> <li>· 미, 주간 원유 채굴장비 수</li> <li>· 영, BOE FPC 회의</li> <li>· 일, 1월 3차산업지수</li> <li>· 중, 2월 자동차 판매</li> </ul>	
<b>16</b> <ul style="list-style-type: none"> <li>· 중, 2월 주택가격지수</li> <li>· 중, 1~2월 소매판매</li> <li>· 미, 3월 뉴욕주 제조업지수</li> <li>· 중, 1~2월 산업생산</li> <li>· 일, 1월 핵심지계류수주</li> </ul>	<b>17</b> <ul style="list-style-type: none"> <li>· 1월 통화 및 유동성동향</li> <li>· 미, 1월 기업재고</li> <li>· 미, 1월 구인 및 이직 보고서</li> <li>· 미, 2월 소매판매</li> <li>· 미, 2월 산업생산</li> <li>· 미, 3월 NAHB 주택시장지수</li> <li>· 독, 3월 ZEW 경기기대지수</li> <li>· 일, 1월 산업생산</li> </ul>	<b>18</b> <ul style="list-style-type: none"> <li>· 일, BOJ 금융정책회의 1일차</li> <li>· 미, FOMC 회의 발표</li> <li>· 미, 2월 주택착공, 건축허가</li> <li>· 미, 주간 MBA 모기지 신청건수</li> <li>· 미, 주간 원유재고</li> <li>· 유, 1월 무역수지</li> <li>· 일, 2월 무역수지</li> </ul>	<b>19</b> <ul style="list-style-type: none"> <li>· 일, BOJ 금융정책회의 2일차</li> <li>· 미, 2월 경기선행지수</li> <li>· 미, 3월 필라델피아 연준 제조업지수</li> <li>· 미, 주간 신규 실업수당 청구건수</li> <li>· 일, 1월 전산업지수</li> </ul>	<b>20</b> <ul style="list-style-type: none"> <li>· 일본 증시 휴장</li> <li>· 2월 생산자물가지수</li> <li>· 미, 2월 기준주택판매</li> <li>· 미, 주간 원유 채굴장비 수</li> <li>· 독, 2월 생산자물가지수(PPI)</li> <li>· 일, 1월 경기동향지수</li> <li>· 중, 3월 대출우대금리 발표</li> </ul>	
<b>23</b> <ul style="list-style-type: none"> <li>· 2월 관광통계</li> <li>· 미, 2월 시카고 연방 국가활동지수</li> <li>· 유, 3월 소비자신뢰지수</li> </ul>	<b>24</b> <ul style="list-style-type: none"> <li>· 19년 지식재산권 무역수지</li> <li>· 미, 2월 신규주택판매</li> <li>· 미, 3월 합성/제조업/서비스업 PMI 예비치</li> <li>· 미, 3월 리치몬드 연방 제조업지수</li> <li>· 유, 3월 합성 PMI</li> <li>· 독, 3월 제조업 PMI</li> <li>· 영, 3월 CIPS/마켓 서비스업 PMI</li> </ul>	<b>25</b> <ul style="list-style-type: none"> <li>· 1월 인구동향</li> <li>· 2월 무역지수 및 교역조건</li> <li>· 미, 2월 내구재주문</li> <li>· 미, 주간 MBA 모기지 신청건수</li> <li>· 미, 1월 주택가격지수</li> <li>· 미, 주간 원유재고</li> <li>· 독, 3월 IFO 기업환경지수</li> <li>· 영, 2월 생산자물가지수(PPI)</li> </ul>	<b>26</b> <ul style="list-style-type: none"> <li>· 미, 4분기 GDP 확정지</li> <li>· 미, 3월 캔자스 연준 제조업지수</li> <li>· 미, 주간 신규 실업수당 청구건수</li> <li>· 독, 4월 GfK 소비자신뢰지수</li> <li>· 영, BOE 기준금리결정</li> <li>· 영, 2월 소매판매</li> </ul>	<b>27</b> <ul style="list-style-type: none"> <li>· 3월 소비자동향조사</li> <li>· 중, 2월 공업이익</li> <li>· 미, 2월 개인소득, 개인소비지출</li> <li>· 미, 3월 미시건대 소비심리 평가지수 확정지</li> <li>· 미, 주간 원유 채굴장비 수</li> <li>· 일, 2월 소비자물가지수(CPI)</li> </ul>	
<b>30</b> <ul style="list-style-type: none"> <li>· 12월 결산법인 사업보고서 제출기한</li> <li>· 일, BOJ 금융정책결정회의 요약본</li> <li>· 미, 2월 잠정주택판매지수</li> <li>· 미, 3월 달러스 연준 제조업 활동</li> <li>· 유, 3월 소비자신뢰지수 확정지</li> </ul>	<b>31</b> <ul style="list-style-type: none"> <li>· 중, 3월 제조업/비제조업 PMI</li> <li>· 미, 1월 S&amp;P 코어로직/CS 주택가격지수</li> <li>· 2월 산업활동동향</li> <li>· 2월 금융기관 가중평균금리</li> <li>· 미, 3월 시카고 PMI, 소비자신뢰지수</li> <li>· 3월 기업경기실사지수(BSI)</li> <li>· 독, 3월 실업률</li> <li>· 일, 2월 실업률/소매판매/산업생산</li> </ul>				

※ 작성자(SK증권 리서치센터)는 본 조사분석자료에 게재된 내용들이 외부의 부당한 압력이나 간섭없이 신의성실하게 작성되었음을 확인합니다. 자료 제공일 시점에서의 의견 및 추정치로 최종 실적과 오차가 발생할 수 있으며, 투자를 유도할 목적이 아니라 투자판단에 참고가 되는 정보제공을 목적으로 하고 있습니다. 투자시 투자자 자신의 판단과 책임하에 최종결정을 하시기 바랍니다. 본 자료는 당사의 저작물로서 모든 저작권은 당사에게 있으며, 어떠한 경우에도 당사의 동의 없이 복제, 대여, 전송, 재배포 될 수 없습니다.



섹터별 시가총액 상위 종목 수익률(해외)

Dow Jones Industrial Average Memebers							Materials						
Company	국가	Close	1D	1W	1M	YTD	Company	국가	Close	1D	1W	1M	YTD
Apple	USA	302.7	4.6%	3.4%	-1.9%	3.1%	BHP Billiton	AUS	33.7	-1.0%	-5.3%	-12.0%	-13.5%
American Express	USA	115.7	7.1%	-2.4%	-11.7%	-7.1%	BASF	DEU	55.1	3.5%	-2.8%	-9.6%	-18.1%
Boeing	USA	283.1	0.9%	-7.4%	-10.4%	-13.1%	Rio Tinto	AUS	90.0	1.4%	-2.1%	-7.1%	-10.4%
Caterpillar	USA	127.4	2.4%	-0.7%	-1.8%	-13.7%	SABIC	SAU	78.5	0.4%	2.2%	-9.0%	-15.7%
Cisco Systems	USA	41.4	3.4%	-1.8%	-11.0%	-13.7%	Glencore	GBR	193.4	1.1%	-7.2%	-12.7%	-17.8%
Chevron	USA	98.5	4.4%	0.5%	-7.3%	-18.2%	Vale S.A.	BRA	48.6	4.8%	7.1%	-4.6%	-8.9%
Walt Disney	USA	119.2	2.3%	-3.4%	-15.7%	-17.6%	Air Liquide S.A.	FRA	128.8	1.5%	-2.2%	-2.4%	2.1%
Dow Inc	USA	41.9	3.3%	-2.6%	-10.3%	-	Nutrien	CAN	54.8	0.8%	1.7%	-3.5%	-20.6%
Walgreens Boots Alliance	USA	48.7	5.6%	2.1%	-4.4%	-17.4%	Shin-Etsu Chemical	JAP	11,715.0	-2.2%	-12.4%	-8.1%	-2.9%
Goldman Sachs Group	USA	208.7	2.6%	-3.3%	-12.7%	-9.2%	LyondellBasell	USA	75.2	4.1%	1.1%	-4.6%	-20.4%
Home Depot	USA	241.1	5.8%	2.5%	4.1%	10.4%	Air Products & Chemicals	USA	237.2	4.3%	0.7%	-2.4%	0.9%
IBM	USA	134.2	4.1%	-4.0%	-8.2%	0.1%	Southern Copper	USA	35.8	3.3%	2.2%	-6.3%	-15.7%
Intel	USA	58.7	4.8%	-1.6%	-8.9%	-2.0%	Linde PLC	USA	205.5	5.2%	1.0%	-1.9%	-3.5%
Johnson & Johnson	USA	143.5	5.8%	-0.1%	-4.5%	-1.6%	Alcoa	USA	12.9	-0.5%	-8.8%	-9.6%	-40.1%
JPMorgan Chase & Co	USA	119.9	2.5%	-5.4%	-10.1%	-14.0%	Industrials						
Coca-Cola	USA	58.9	5.1%	2.3%	0.6%	6.4%	(단위 : 각국 거래소 통화 기준)						
McDonald's	USA	207.0	3.8%	-1.5%	-3.8%	4.8%	Company	국가	Close	1D	1W	1M	YTD
3M	USA	154.0	6.0%	3.4%	-1.7%	-12.7%	Honeywell Int'l	USA	171.2	5.7%	2.4%	-0.1%	-3.3%
Merck & Co	USA	83.0	4.9%	3.8%	-5.0%	-8.8%	Siemens	DEU	93.1	2.2%	-4.2%	-16.2%	-20.1%
Microsoft	USA	170.6	3.7%	0.2%	-2.2%	8.1%	Union Pacific	USA	162.2	3.1%	-2.2%	-10.1%	-10.3%
NIKE	USA	93.8	3.1%	1.9%	-5.5%	-7.4%	Lockheed Martin	USA	402.0	6.5%	0.3%	-5.2%	3.2%
Pfizer	USA	36.4	6.1%	4.8%	-3.0%	-7.1%	UPS	USA	95.8	5.0%	2.2%	-6.1%	-18.1%
Procter & Gamble	USA	124.5	5.4%	3.6%	-0.5%	-0.3%	Airbus	FRA	111.0	-1.0%	-8.0%	-17.0%	-15.0%
Travelers	USA	131.5	5.0%	2.3%	-1.6%	-4.0%	Fedex	USA	136.4	2.5%	-5.6%	-5.2%	-9.8%
UnitedHealth Group	USA	289.4	10.7%	10.0%	5.6%	-1.6%	General Dynamics	USA	168.3	4.5%	-1.9%	-4.7%	-4.6%
United Technologies	USA	139.0	4.9%	0.5%	-7.3%	-7.2%	Raytheon	USA	201.3	4.9%	0.5%	-8.0%	-8.4%
Visa	USA	194.3	4.6%	3.8%	-3.2%	3.4%	Northrop Grumman	USA	347.0	5.3%	3.8%	-4.6%	0.9%
Verizon	USA	58.1	4.3%	1.7%	0.1%	-5.3%	Vinci	FRA	95.2	2.0%	-2.5%	-5.3%	-3.8%
Walmart	USA	116.8	3.4%	2.6%	2.2%	-1.7%	Illinois Tool Works	USA	177.4	5.1%	0.8%	0.5%	-1.2%
Exxon Mobil	USA	52.4	2.2%	-1.1%	-13.7%	-24.9%	Deutsche Post	DEU	26.9	3.4%	-8.0%	-14.4%	-20.8%
Energy							Consumer Discretionary						
(단위 : 각국 거래소 통화 기준)							(단위 : 각국 거래소 통화 기준)						
Company	국가	Close	1D	1W	1M	YTD	Company	국가	Close	1D	1W	1M	YTD
Royal Dutch Shell	GBR	1,737.4	0.8%	-2.5%	-11.6%	-22.3%	Amazon	USA	1,975.8	3.5%	-0.2%	-1.4%	6.9%
Petro China	HKG	3.0	-1.6%	-3.8%	-10.1%	-22.3%	Toyota Motor	JAP	6,974.0	-1.0%	-7.3%	-8.0%	-9.6%
Total	FRA	39.9	1.6%	-2.7%	-8.7%	-18.8%	Comcast	USA	42.5	2.6%	0.7%	-0.4%	-5.5%
BP	GBR	422.7	1.9%	-1.3%	-6.6%	-10.4%	LVMH	FRA	385.2	2.1%	0.0%	-2.9%	-7.0%
China Petroleum	HKG	4.0	-0.7%	-0.7%	-1.2%	-14.3%	Netflix	USA	383.8	4.1%	1.2%	7.2%	18.6%
Schlumberger	USA	27.1	1.0%	-4.6%	-19.1%	-32.6%	Naspers	ZAF	245,000.0	0.0%	-5.6%	-1.8%	7.0%
Petrobras	BRA	26.9	3.2%	2.6%	-4.6%	-10.9%	Booking Holdings	USA	1,732.1	2.9%	3.2%	-5.8%	-15.7%
Reliance Industries	IND	1,339.7	-0.2%	-3.8%	-3.3%	-11.3%	Inditex	ESP	28.3	1.2%	-3.4%	-7.5%	-10.1%
Equinor	NOR	147.5	-0.6%	-2.6%	-11.6%	-16.0%	Volkswagen	DEU	156.8	2.6%	1.6%	-4.5%	-9.5%
Shenhua Energy	HKG	13.9	-1.3%	1.2%	1.5%	-14.5%	Daimler	DEU	38.3	5.7%	-2.9%	-8.1%	-22.4%
Conocophillips	USA	49.4	2.7%	-3.4%	-16.5%	-24.0%	Charter Comm.	USA	522.8	5.6%	0.9%	-1.7%	7.8%
CNOOC	HKG	10.9	-1.4%	-4.0%	-6.7%	-15.9%	Starbucks	USA	79.7	1.4%	-1.2%	-7.4%	-9.4%
ENI S.P.A.	ITA	11.2	0.3%	-7.6%	-11.6%	-19.5%	Adidas	DEU	256.7	3.4%	-0.4%	-10.1%	-11.4%
EOG Resources Inc	USA	64.1	2.6%	1.4%	-10.2%	-23.5%	Lowe's	USA	113.3	4.4%	0.0%	-3.3%	-5.4%
Rosneft Oil Co.	RUS	416.0	2.5%	-6.3%	-13.3%	-7.5%	Tesla	USA	749.5	0.5%	-3.8%	-3.9%	79.2%
Gazprom	RUS	200.0	-0.7%	-11.0%	-12.1%	-22.0%	TJX	USA	62.3	2.7%	-2.7%	3.4%	2.0%
Lukoil	RUS	5,908.5	2.2%	-5.6%	-10.4%	-4.2%	Marriott International	USA	118.3	3.5%	-1.5%	-16.4%	-21.9%
Suncor Energy	CHN	35.7	1.4%	-5.7%	-10.8%	-16.1%	Gree Electric Appliances	CHN	59.8	-0.3%	-0.8%	1.8%	-8.8%
Enterprise Products Partners	USA	24.1	0.2%	0.9%	-5.2%	-14.5%	Carnival	USA	32.5	2.0%	-2.1%	-24.1%	-36.1%
Enbridge	CHN	52.0	2.7%	-0.3%	-4.7%	0.7%	Sands China	HKG	35.1	-2.1%	-6.5%	-7.8%	-15.8%
Occidental Petroleum	USA	32.9	-0.2%	-3.8%	-17.8%	-20.1%	Nissan Motor	JAP	448.6	1.2%	-6.9%	-24.0%	-29.5%

※ 작성자(SK증권 리서치센터)는 본 조사분석자료에 게재된 내용이 외부의 부당한 압력이나 간섭없이 신의성실하게 작성되었음을 확인합니다. 자료 제공일 시점에서의 의견 및 추정치로 최종 실적과 오차가 발생할 수 있으며, 투자를 유도할 목적이 아니라 투자판단에 참고가 되는 정보제공을 목적으로 하고 있습니다. 투자시 투자자 자신의 판단과 책임하에 최종결정을 하시기 바랍니다. 본 자료는 당사의 저작물로서 모든 저작권은 당사에게 있으며, 어떠한 경우에도 당사의 동의 없이 복제, 대여, 전송, 재배포 될 수 없습니다.





2020-03-05 (목)

### Consumer Staples

(단위 : 각국 거래소 통화 기준)

Company	국가	Close	1D	1W	1M	YTD
Nestle	CHE	106.0	2.5%	1.3%	-0.9%	1.2%
AB Inbev	BEL	51.2	-0.1%	-17.2%	-24.9%	-29.6%
Unilever	NLD	50.4	2.2%	-1.5%	-4.9%	-1.6%
Pepsico	USA	142.4	5.0%	0.3%	-0.1%	4.2%
Philip Morris	USA	88.7	6.3%	2.9%	6.9%	4.3%
Kweichow Moutai	CHN	1,128.9	1.4%	5.1%	12.5%	-4.6%
BAT	GBR	3,204.0	3.4%	-0.5%	-5.5%	-0.9%
L'oreal	FRA	259.5	3.2%	2.2%	1.8%	-1.7%
Altria Group	USA	43.9	4.8%	4.3%	-5.0%	-12.0%
AmbEv	BRA	15.3	3.9%	-3.2%	-13.0%	-18.0%
Diageo	GBR	2,832.5	0.4%	-3.4%	-8.6%	-11.5%
Costco Wholesale	USA	320.7	5.9%	4.9%	6.2%	9.1%
Kraft Heinz	USA	26.5	3.7%	3.2%	-9.3%	-17.7%
CVS Health	USA	66.0	5.6%	5.4%	-1.3%	-11.1%
Mondelez International	USA	58.0	5.9%	2.0%	0.8%	5.3%

### Telecommunication Services

(단위 : 각국 거래소 통화 기준)

Company	국가	Close	1D	1W	1M	YTD
AT&T	USA	38.2	5.2%	2.9%	3.3%	-2.3%
China Mobile	HKG	61.4	1.2%	-2.7%	-3.8%	-6.3%
NTT Docomo	JAP	2,974.5	2.8%	-3.3%	-3.6%	-2.1%
Nippon Telegraph	JAP	2,505.0	1.9%	-8.5%	-10.1%	-9.1%
Softbank	JAP	5,008.0	-1.6%	-7.5%	11.2%	5.3%
Deutsche Telekom	DEU	15.2	3.4%	-2.6%	3.7%	4.1%
Vodafone	GBR	139.6	4.5%	-4.6%	-7.5%	-4.9%
KDDI	JAP	3,220.0	5.6%	-2.8%	-2.4%	-1.0%
America Movil SAB	MEX	16.8	3.6%	6.6%	7.0%	11.2%
T-Mobile	USA	93.8	5.0%	0.2%	18.1%	19.6%
Telefonica	ESP	5.4	1.9%	-7.8%	-11.8%	-13.5%
Orange	FRA	12.5	3.5%	-2.9%	-2.0%	-4.4%
Singapore Telecom	SGP	3.0	-0.3%	-3.6%	-8.3%	-11.9%
Emirates Telecom	ARE	15.3	-0.8%	-3.2%	-5.0%	-6.5%
Saudi Telecom	SAU	84.1	0.0%	1.9%	-5.6%	-16.6%
Bell Canada Enterprises	CAN	63.6	2.8%	1.7%	2.0%	5.7%

### Health Care

(단위 : 각국 거래소 통화 기준)

Company	국가	Close	1D	1W	1M	YTD
Novartis	CHE	82.7	2.0%	-4.3%	-9.5%	-10.0%
Roche Holding	CHE	330.9	3.1%	-0.1%	1.8%	5.4%
AbbVie	USA	91.8	4.8%	3.8%	11.5%	3.6%
Amgen	USA	215.1	5.2%	0.3%	-0.8%	-10.8%
Novo Nordisk	DNK	428.2	2.1%	1.8%	3.5%	10.7%
Abbott Laboratories	USA	82.1	5.3%	0.9%	-5.7%	-5.5%
Medtronic	USA	103.6	3.2%	-2.4%	-12.2%	-8.7%
Bristol Myers Squibb	USA	61.5	3.9%	-0.9%	-3.3%	-4.2%
Sanofi	FRA	89.6	4.1%	-1.5%	2.3%	0.0%
Gilead Sciences	USA	76.0	2.4%	1.8%	14.5%	17.0%
Bayer	DEU	67.8	6.5%	-2.1%	-7.9%	-6.9%
GlaxoSmithKline	GBR	1,663.8	3.5%	1.9%	-7.6%	-6.5%
Astrazeneca	GBR	7,455.0	3.9%	0.6%	0.0%	-2.0%
Thermo Fisher	USA	326.6	5.2%	5.7%	2.6%	0.5%
Eli Lilly & Co.	USA	140.4	7.7%	5.1%	-0.4%	6.8%
Celgene	USA	108.2	0.0%	0.0%	0.0%	0.0%

### Utilities

(단위 : 각국 거래소 통화 기준)

Company	국가	Close	1D	1W	1M	YTD
Nextera Energy	USA	282.2	6.4%	4.7%	5.8%	16.5%
Enel S.P.A	ITA	8.2	5.7%	3.6%	3.4%	16.5%
Yangtze Power	CHN	17.6	0.1%	3.5%	2.7%	-4.3%
Duke Energy	USA	101.7	6.3%	2.7%	4.1%	11.4%
Iberdrola	ESP	11.2	3.6%	-0.1%	13.1%	21.9%
Southern Co/the	USA	67.8	6.1%	2.4%	-4.1%	6.4%
Dominion Energy	USA	89.0	6.8%	2.6%	3.7%	7.5%
EDF	FRA	13.4	3.3%	1.7%	18.1%	35.3%
Engie	FRA	15.9	4.6%	1.9%	1.9%	10.6%
Exelon	USA	46.8	6.0%	-0.5%	-2.9%	2.7%
National Grid	GBR	1,050.0	3.6%	0.2%	4.1%	11.2%
AEP	USA	99.8	4.6%	2.5%	-4.2%	5.6%
HK & China Gas	HKG	15.0	0.1%	0.4%	1.1%	-1.3%
Sempra Energy	USA	147.8	4.8%	0.7%	-8.2%	-2.4%

### Information Technology

(단위 : 각국 거래소 통화 기준)

Company	국가	Close	1D	1W	1M	YTD
Alphabet	USA	1,381.6	3.3%	-0.6%	-6.8%	3.2%
Tencent	HKG	394.0	0.0%	-1.4%	3.7%	4.9%
Alibaba	USA	212.0	2.2%	1.5%	-0.5%	-0.1%
Facebook	USA	191.8	3.2%	-2.8%	-6.1%	-6.6%
Taiwan Semicon	TWN	320.5	0.9%	0.6%	1.7%	-3.2%
Oracle	USA	50.5	3.5%	-2.9%	-4.8%	-4.6%
Nvidia	USA	284.5	7.0%	6.3%	18.4%	20.9%
SAP	DEU	112.8	1.5%	-3.5%	-5.8%	-6.3%
Adobe Systems	USA	363.9	4.5%	3.6%	1.6%	10.3%
Texas Instruments	USA	119.1	4.6%	0.2%	-3.5%	-7.2%
Broadcom	USA	285.5	4.1%	-0.2%	-6.5%	-9.7%
Paypal	USA	115.3	5.0%	5.7%	-1.0%	6.6%
ASML	NLD	263.8	1.7%	-1.4%	1.4%	0.0%
Baidu	USA	121.4	2.9%	-1.7%	-7.0%	-3.9%
Qualcomm	USA	81.8	4.1%	2.7%	-5.4%	-7.3%
Micron Technology	USA	55.3	6.7%	5.6%	2.8%	2.8%
Tokyo Electron	JAP	22,850.0	-0.1%	-5.4%	-5.1%	-4.5%
Nintendo	JAP	37,250.0	1.2%	-4.4%	-7.0%	-15.3%
Applied Materials	USA	60.5	4.3%	1.2%	1.3%	-0.9%

### Financials

(단위 : 각국 거래소 통화 기준)

Company	국가	Close	1D	1W	1M	YTD
Berkshire Hathaway	USA	326,125.0	3.9%	0.6%	-2.6%	-4.0%
Ind&Comm BOC	CHN	5.4	0.2%	-0.4%	-0.6%	-8.3%
Bank of America	USA	28.4	2.3%	-7.3%	-13.9%	-19.4%
Construction BOC	HKG	6.4	-0.6%	1.4%	6.7%	-4.8%
Wells Fargo	USA	41.4	2.1%	-6.2%	-12.1%	-23.0%
PingAn Insurance	HKG	87.0	-0.6%	-1.4%	-0.7%	-5.5%
Agricultural Bank	HKG	3.2	0.3%	2.9%	6.6%	-6.1%
HSBC Holdings	GBR	512.2	0.5%	-7.7%	-7.8%	-13.5%
Citi Group	USA	67.4	3.6%	-1.2%	-10.3%	-15.6%
Bank of China	HKG	3.1	0.3%	0.3%	2.6%	-6.3%

### Real Estate

(단위 : 각국 거래소 통화 기준)

Company	국가	Close	1D	1W	1M	YTD
American Tower	USA	251.7	3.7%	3.7%	7.5%	9.5%
China Vanke	HKG	31.7	3.1%	4.6%	13.6%	-4.7%
Simon Property	USA	123.5	0.8%	-6.6%	-7.0%	-17.1%
SHKP Ltd	HKG	110.8	1.7%	-0.5%	2.6%	-7.1%
Country Garden	HKG	10.9	1.9%	3.0%	8.4%	-13.0%
Crown Castle Int'l	USA	163.6	3.4%	0.5%	9.6%	15.1%
China Evergrande	HKG	17.9	1.0%	0.8%	2.8%	-17.1%
Overseas land&Invest	HKG	27.3	1.9%	1.9%	7.5%	-10.2%

※ 작성자(SK증권 리서치센터)는 본 조사분석자료에 게재된 내용이 외부의 부당한 압력이나 간섭없이 신의성실하게 작성되었음을 확인합니다. 자료 제공일 시점에서의 의견 및 추정치로 최종 실적과 오차가 발생할 수 있으며, 투자를 유도할 목적이 아니라 투자판단에 참고가 되는 정보제공을 목적으로 하고 있습니다. 투자시 투자자 자신의 판단과 책임하에 최종결정을 하시기 바랍니다. 본 자료는 당사의 저작물로서 모든 저작권은 당사에게 있으며, 어떠한 경우에도 당사의 동의 없이 복제, 대여, 전송, 재배포 될 수 없습니다.